



ДЕПАРТАМЕНТ ГРАДОСТРОИТЕЛЬСТВА И АРХИТЕКТУРЫ
АДМИНИСТРАЦИИ ГОРОДА ПЕРМИ

ООО «4Д»

Заказчик: Власов Игорь Владимирович

28.03.2019 №059-22-01-26-1881
КОЛЕРНЫЙ ПАСПОРТ

АДРЕС ОБЪЕКТА: г. Пермь, ул. Лифанова, здание № 2/1

АДМИНИСТРАТИВНЫЙ РАЙОН: Мотовилихинский

шифр: 4Д-003-59-2019

ПЕРМЬ, 2019 г.

Ведомость чертежей комплекта марки АР

ЛИСТ	НАИМЕНОВАНИЕ	ПРИМЕЧАНИЯ
1	Общие данные. Ведомость отделки фасадов.	
2	Ситуационная схема. Инструкция о порядке производства работ	
3	Существующее состояние фасадов (фотофиксация)	
4	Главный фасад в осях А-Б	
5	Торцовый фасад в осях Б-А	
6	Продольный фасад в осях 2-1, продольный фасад в осях 1-2	
7	Размещение объектов городской информации (главный фасад в осях А-Б)	
8	Эталоны колеров	

Ведомость отделки фасадов

ПОЗ.	ЭЛЕМЕНТ ФАСАДА	ЭТАЛОН ЦВЕТА	ОБОЗНАЧ.	ВИД ОТДЕЛКИ	ПРИМ.
1	Основное поле стен по осям А-Б и 1-2		RAL 3032	Кирпич облицовочный красный	
2	Цоколь		RAL 9010	Пенобетон с покраской атмосферостойкой краской.	
3	Кровля крыши здания.		RAL 7035	Оцинкованная сталь	
4	Колонна		RAL 3032	Металл с покраской атмосферостойкой краской.	
5	Козырек, входная группа		RAL 5015 RAL 7047	Металл и пластик с покраской атмосферостойкой краской.	
6	Дверные блоки		RAL 3011 RAL 3032	Металл с покраской атмосферостойкой краской.	
7	Облицовка ступеней входной группы		RAL 7034	Керамическая плитка	
8	Козырек		RAL 5005	Профнастил	
9	Забор		RAL 5005	Профнастил	
10	Ворота металлические		RAL 3032 RAL 5012	Металл с покраской атмосферостойкой краской.	

СОГЛАСОВАНО
1^й заместитель начальника ДГА
г. Перми - главный архитектор
Д.Ю. Малинин
21.11.19

Краткая пояснительная записка

Объект - одноэтажное нежилое здание с торговыми помещениями.
Ранее разработанные колерные паспорта: нет.
Год постройки: 1996.

Настоящим проектом:

- сохраняются в проектной и рабочей документации типы отделки и цветовое решение фасадов;
- предлагаются решения и отделочные материалы для оформления входных групп;
- предусматривается размещение вывесок для организаций;
- уточняются виды и места размещения объектов городской информации.

Настоящий проект разработан в соответствии с требованиями Постановления администрации г.Перми от 22.02.2017 №130 «Об утверждении Порядка и критериев согласования колерного паспорта, требования к содержанию колерного паспорта».

Здание расположено в границах зоны регулирования застройки ЗРЗ-ДМ-06-2 «Достопримечательного места «Поселок Мотовилихинского завода». Границы, режим использования и градостроительные регламенты определены Приказом Министерства культуры, молодежной политики и массовых коммуникаций Пермского края от 1 декабря 2015 года № СЭД-27-01-10-1025 «О включении выявленного объекта культурного наследия «Поселок Мотовилихинского завода» в Единый государственный реестр объектов культурного наследия (памятников истории культуры) народов Российской Федерации (с изменениями на 30 ноября 2018 года), (в ред. Приказов Министерства культуры Пермского края от 27.06.2016 № СЭД-27-01-10-292, от 07.02.2017 № СЭД-27-01-10-50, от 30.11.2018 № СЭД-27-01-09-302, с изм., внесенными решением Пермского краевого суда от 27.02.2018 № За-1/2018).

В соответствии с Градостроительным кодексом Российской Федерации и Постановлением администрации города Перми от 22.02.2017 № 130 «Об утверждении Порядка и критериев согласования колерного паспорта, требований к содержанию колерного паспорта, формы колерного паспорта» согласованные департаментом градостроительства и архитектуры администрации города Перми проекты колерных паспортов либо проекты изменений в колерные паспорта не являются разрешительной документацией на строительство, реконструкцию объекта капитального строительства; не являются правовым основанием на устройство пристроек, навесов, козырьков.

Предметом согласования данного колерного паспорта являются: принятые цветовые решения элементов фасада, применяемые материалы существующего объекта недвижимости, а также определение возможных видов и типов размещения объектов городской информации на нем.

Ведомость ссылочных и прилагаемых документов

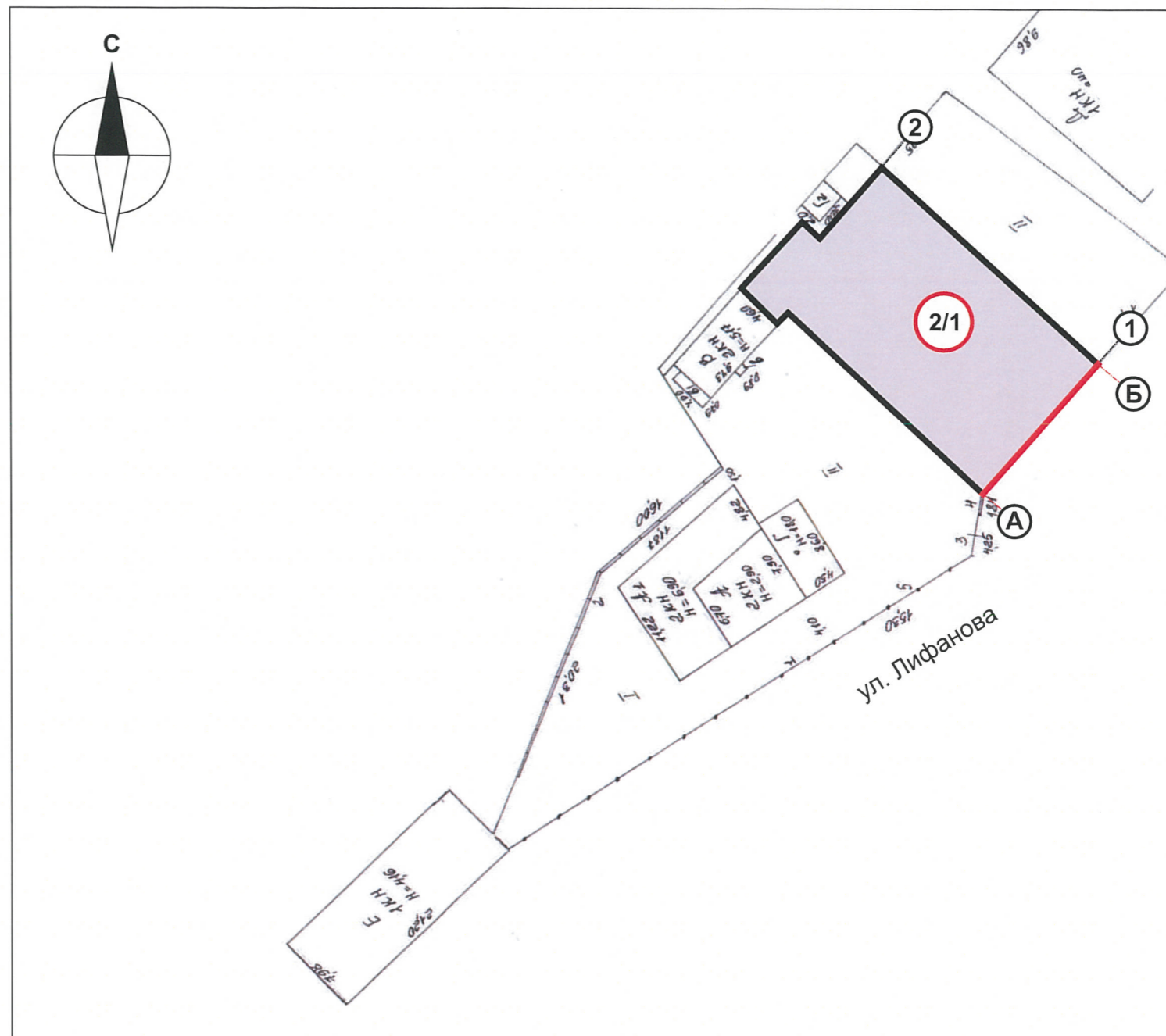
ОБАЗНАЧЕНИЕ	НАИМЕНОВАНИЕ	ПРИМЕЧАНИЕ
	Ссылочные документы	
Постановление администрации г. Перми от 22.02.2017 № 130	«Порядок и критерии согласования колерного паспорта, требования к содержанию колерного паспорта»	
Постановление администрации г. Перми от 25.10.2016 № 958	«Об утверждении стандартных требований к вывескам, их размещению и эксплуатации»	
Решение Пермской городской Думы от 27.01.2009 № 11	«Об утверждении Положения о порядке установки и эксплуатации рекламных конструкций на территории г. Перми»	

						4Д-003-59-2019			
						Колерный паспорт здания по адресу: ул. Лифанова, дом № 2/1 в Мотовилихинском районе г.Перми			
Изм.	Кол.уч.	Лист	Недок.	Подпись	Дата	Нежилое здание, с торговыми помещениями	Стадия	Лист	Листов
Разраб.				Замятина	21.19		П	1	8
						Общие данные. Ведомость отделки фасадов.	ООО «4Д»		

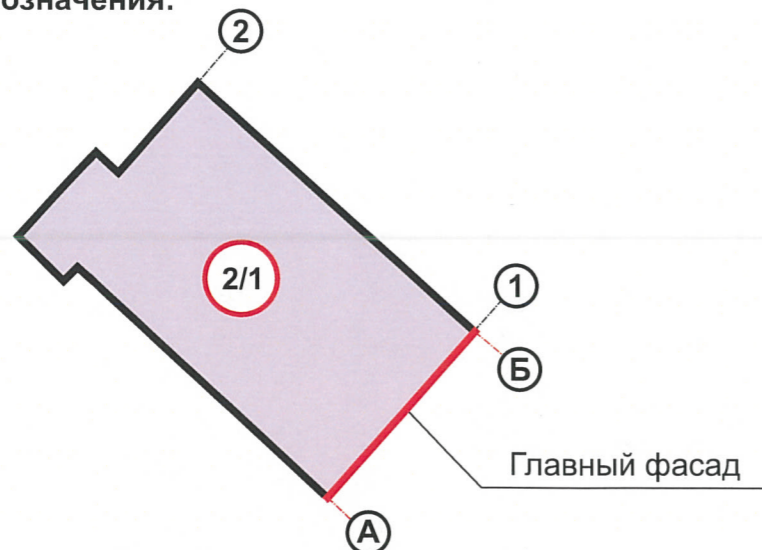
ИНСТРУКЦИЯ
о порядке производства работ, связанных
с окраской фасадов и всех наружных частей зданий,
сооружений, строений, расположенных на территории города Перми

1. Окраска фасадов и всех наружных частей зданий, сооружений, строений, ограждений, заборов, павильонов, киосков, ларьков и прочих объектов, расположенных на территории города Перми, может производиться лишь на основании колерного паспорта фасадов на ремонт и окраску, выдаваемых Департаментом градостроительства и архитектуры Администрации г.Перми.
2. До начала процесса окраски здания или какого-либо сооружения должны быть произведены работы по капитальному ремонту всех без исключения наружных частей его, подлежащих окраске.
3. До начала ремонта зданий, имеющих газосветную рекламу, сообщить рекламораспространителю о предстоящих работах на фасаде здания с целью сохранения вывесок либо их демонтажу.
4. Полуразрушенные и разрушенные архитектурные художественно-скульптурные детали здания, карнизы, колонны, пилястры, капители, фризы, тяги, лепные украшения, барельефы, мозаика, художественная роспись подлежат обязательному восстановлению в своем первоначальном виде.
Категорически запрещается производить окраску здания без предварительного восстановления указанных деталей.
5. Металлические поверхности отдельных частей здания, чугунные решетки, перила балконов и лестниц, кронштейны, дверные и оконные приборы, архитектурно-художественные детали перед окраской очищаются от грязи, ржавчины, старой краски и и покрываются вновь лишь масляной краской.
6. В соответствии с выданными образцами цвета (колерами) на окраску здания организация, проводящая ремонт здания, составляет пробные образцы цвета, которые наносятся на видное место стены.
Проверку и согласование пробного образца цвета (колера), а также готовности поверхности стены и отдельных наружных частей здания к окраске производит уполномоченный представитель Департамента градостроительства и архитектуры Администрации г.Пермн. Без указанной проверки и согласования производить окраску фасада категорически воспрещается.
7. Домоуправления, организации или учреждения, производящие окраску и связанный с нею ремонт здания, несут полную ответственность за точное выполнение настоящей инструкции и привлекаются к ответственности за нарушение ее.
8. Цветовая гамма рекламоносителей должна гармонировать с основным колористическим решением фасадов здания.
9. По всем вопросам, связанным с производством работ по покраске зданий, необходимо обращаться в Департамент градостроительства и архитектуры Администрации г. Перми. (ул. Сибирская, 15, каб. 314)

Ситуационная схема



Условные обозначения:



- Нежилое здание, с торговыми помещениями
по ул. Лифанова, 2/1 в г. Перми

ПРИМЕЧАНИЕ:

1. Координационные оси расставлены условно.

						4Д-003-59-2019			
						Колерный паспорт здания по адресу: ул. Лифанова, дом № 2/1 в Мотовлихинском районе г.Перми			
Изм.	Кол.уч.	Лист	Недок.	Подпись	Дата	Нежилое здание, с торговыми помещениями	Стадия	Лист	Листов
Разраб.		Замятина		<i>Замятина</i>	21.19		П	2	8
						Ситуационная схема. Инструкция о порядке производства работ.	ООО «4Д»		



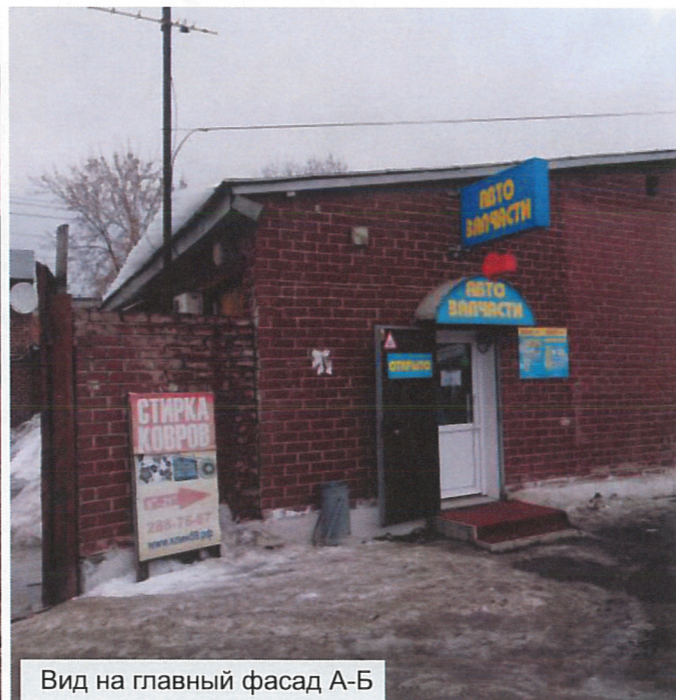
Вид на главный фасад А-Б



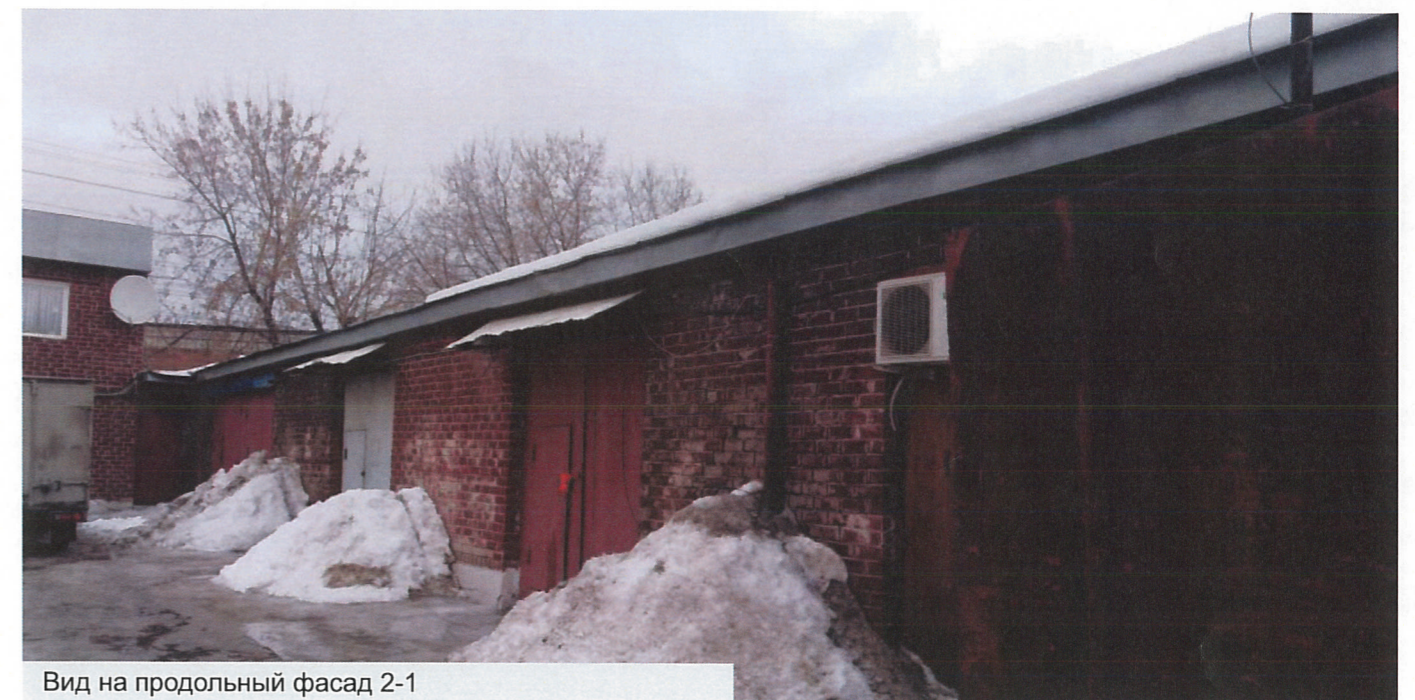
Вид на продольный фасад 1-2



Вид на главный фасад А-Б



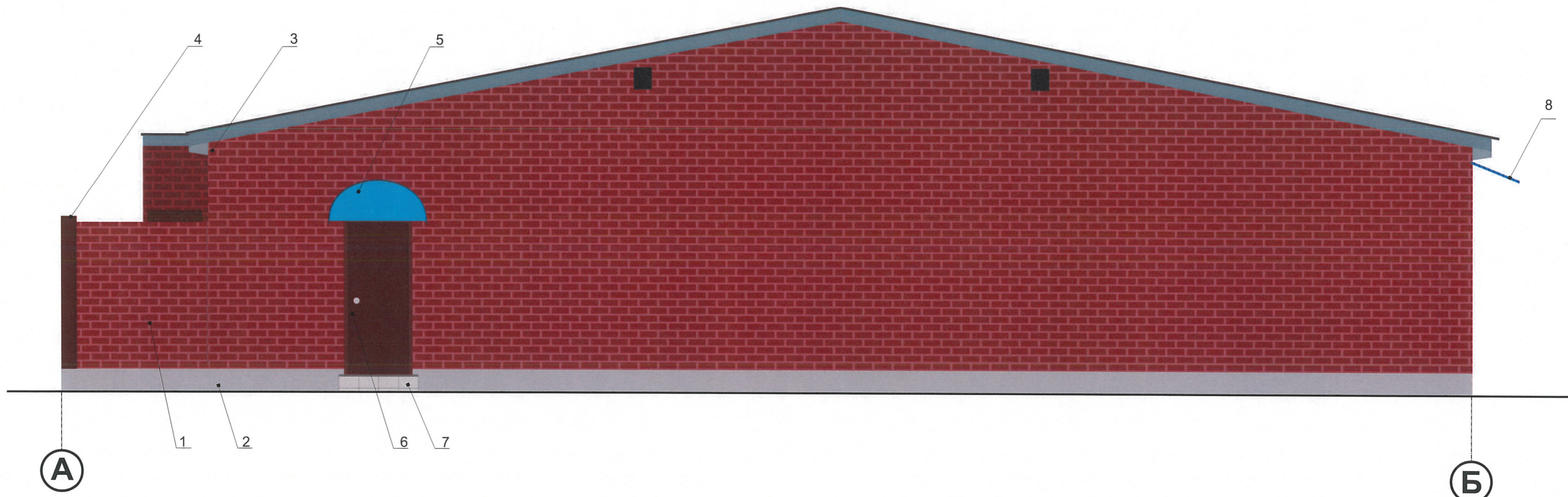
Вид на главный фасад А-Б



Вид на продольный фасад 2-1

						4Д-003-59-2019			
						Колерный паспорт здания по адресу: ул. Лифанова, дом № 2/1 в Мотовлихинском районе г.Перми			
Изм.	Кол.уч.	Лист	Недок.	Подпись	Дата	Нежилое здание, с торговыми помещениями	Стадия	Лист	Листов
Разраб.		Замятина		<i>[Signature]</i>	21.19		П	3	8
						Существующее состояние фасадов (фотофиксация)		ООО «4Д»	

Главный фасад по ул. Лифанова в осях А-Б



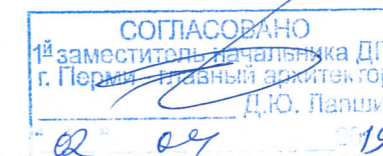
Условные обозначения

2 - выноска и номер позиции согласно Ведомости отделки фасадов на листе 1

А - условная координационная ось

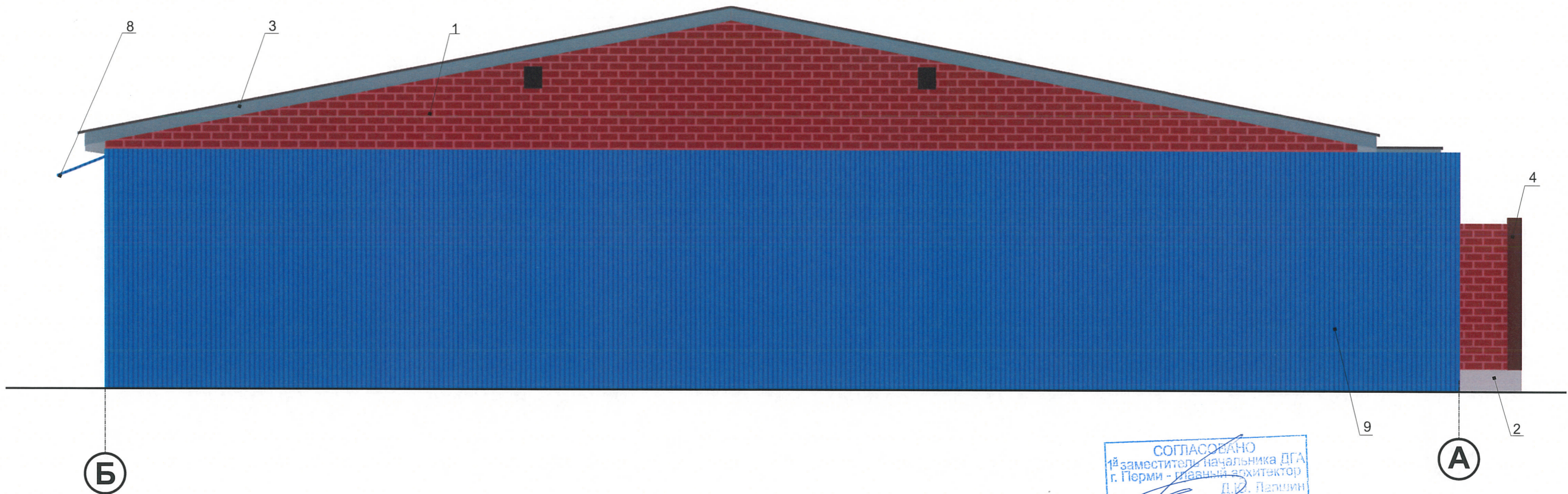
ПРИМЕЧАНИЕ:

В случае устройства или переустройства (перепланировки, ремонта, реконструкции) помещений общественного назначения, их входных групп в обязательном порядке предусмотреть мероприятия по обеспечению доступности данных помещений для маломобильных групп населения, включая инвалидов, использующих кресла-коляски и собак-проводников (далее-МГН) в соответствии с требованиями СП 59.13330.2012 Свод правил. Доступность зданий и сооружений для маломобильных групп населения. актуализированная редакция СНиП 35-01-2001. Данный свод правил касается функционально-планировочных элементов зданий и сооружений, их участков или отдельных помещений, доступных для МГН (входные узлы, коммуникации, пути эвакуации, помещения и зоны обслуживания, а также их информационное и инженерное обустройство). В частности, лестницы при входах в общественные помещения должны дублироваться пандусами с уклоном не более 1:20 (5%) или иными средствами Подъема (подъемные платформы, лифты и т.д.). Согласно пунктам 5.1.2, 5.1.3 вышеуказанного свода правил наружные лестницы и пандусы должны иметь поручни с учетом технических требований к опорным стационарным устройствам по ГОСТ Р 51261; размеры входной площадки при открывании дверей наружу должны быть не менее 1,4x2,0 или 1,5x1,85; размеры входной площадки с пандусом не менее 2,2x2,2 м.



						4Д-003-59-2019			
						Колерный паспорт здания по адресу: ул. Лифанова, дом № 2/1 в Мотовлихинском районе г.Перми			
Изм.	Кол.уч.	Лист	Недок.	Подпись	Дата	Нежилое здание, с торговыми помещениями	Стадия	Лист	Листов
Разраб.		Замятина		<i>Замятина</i>	21.19		П	4	8
						Главный фасад в осях А-Б	ООО «4Д»		

Торцовый фасад в осях Б-А



СОГЛАСОВАНО
1й заместитель начальника ДГА
г. Перми - главный архитектор
Д.Ю. Папшин
04 19

ПРИМЕЧАНИЕ:

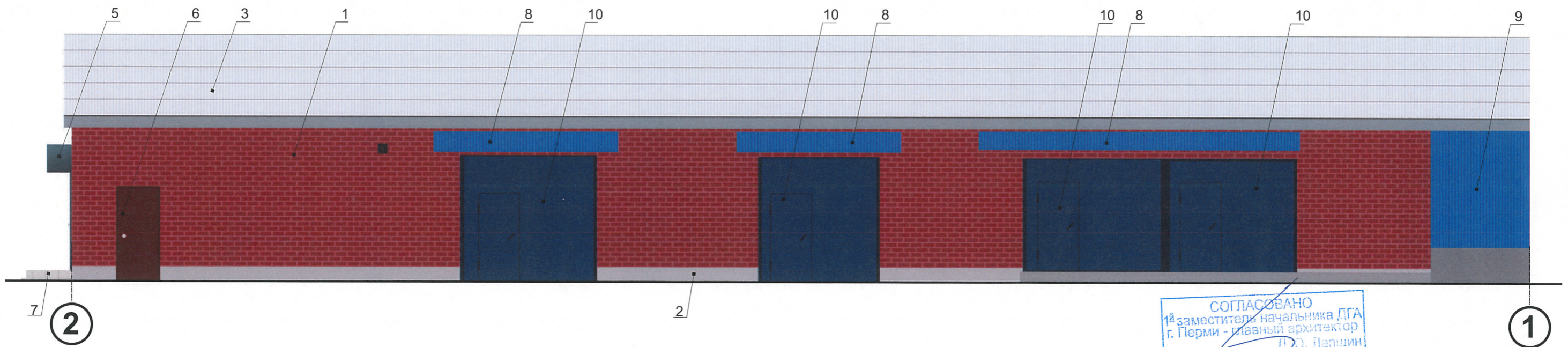
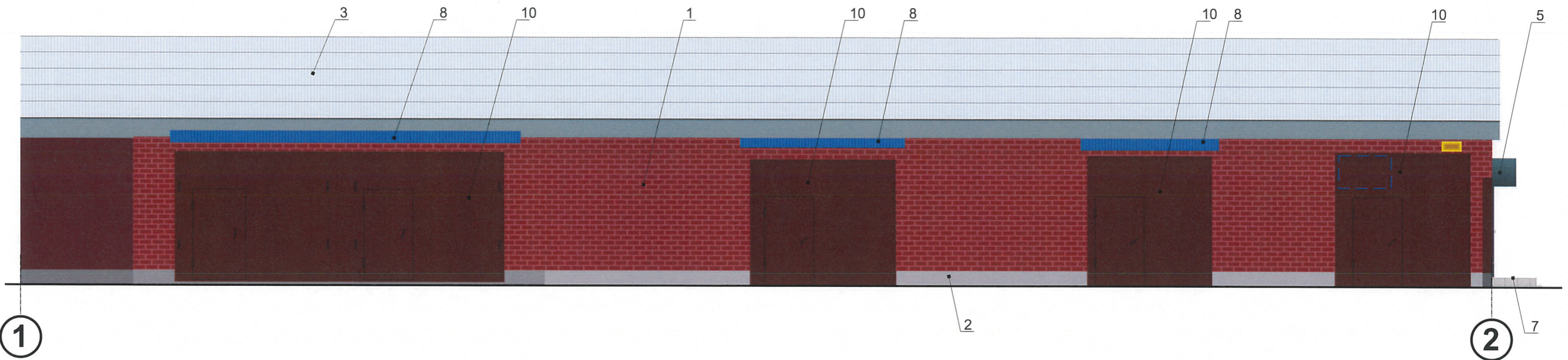
- Размещение дополнительного оборудования, дополнительных элементов и устройств на фасадах объектов капитального строительства допускается при соблюдении следующих условий:
 - единое архитектурное и цветовое решение фасадов (в том числе размер, форма, цвет, материал);
 - соответствие архитектурному решению фасадов, предусмотренному проектной документацией, с привязкой к основным композиционным осям фасадов (системе горизонтальных и вертикальных осей);
 - соответствие ГОСТам, техническим регламентам, установленным законодательством Российской Федерации в области обеспечения санитарно-эпидемиологического благополучия населения, пожарной безопасности и другими федеральными законами требований.
- Размещение наружных блоков систем кондиционирования и вентиляции допускается:
 - на кровле объектов капитального строительства;
 - на оконных и дверных проемах в единой (вертикальной, горизонтальной) системе осей фасадов, в окнах подвального этажа, в плоскости остекления без выхода за плоскость фасадов с использованием маскирующих ограждений (решеток, жалюзи).
- Размещение наружных блоков систем кондиционирования и вентиляции на поверхности главных фасадов, в оконных и дверных проемах за плоскостью фасадов не допускается:
 - над пешеходными тротуарами;
 - на высоте менее 3,0 м от поверхности земли.
- Антенны должны размещаться:
 - на кровле объектов капитального строительства - компактными упорядоченными группами, с использованием единой несущей основы, в том числе с устройством ограждения, а также с учетом требований действующего законодательства;
 - на дворовых фасадах, глухих стенах, не просматривающихся с улицы;
 - на дворовых фасадах - в простенках между окнами на пересечении вертикальной оси простенка и оси, соответствующей верхней границе проема.

Условные обозначения

- выноска и номер позиции согласно Ведомости отделки фасадов на листе 1
- условная координационная ось
- место допустимого размещения дополнительного оборудования

						4Д-003-59-2019			
						Колерный паспорт здания по адресу: ул. Лифанова, дом № 2/1 в Мотовлихинском районе г.Перми			
Изм.	Кол.уч.	Лист	Недок.	Подпись	Дата	Нежилое здание, с торговыми помещениями	Стадия	Лист	Листов
Разраб.		Замятина		<i>Замятина</i>	21.19		П	5	8
						Торцевой фасад в осях Б-А	ООО «4Д»		

Продольный фасад в осях 2-1, продольный фасад в осях 1-2



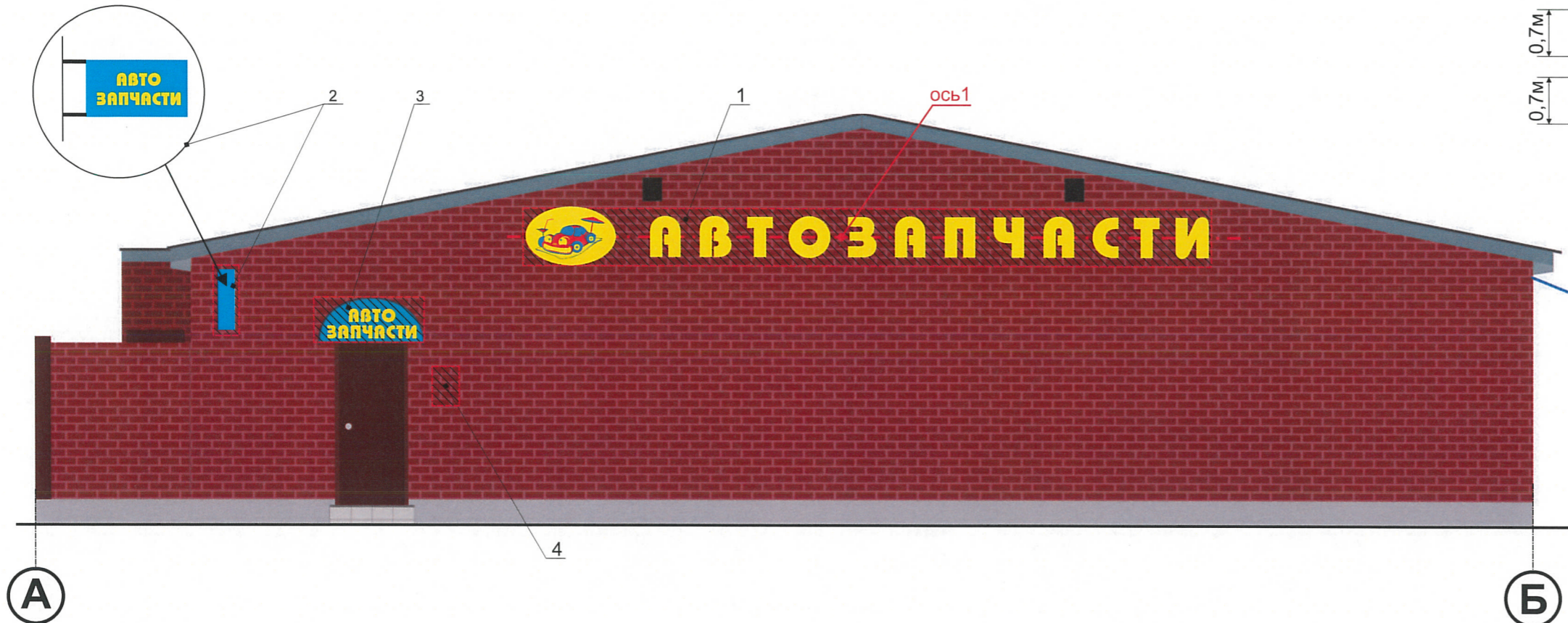
СОГЛАСОВАНО
 1й заместитель начальника ДГА
 г. Перми - главный архитектор
 В.О. Папшин
 19

Условные обозначения

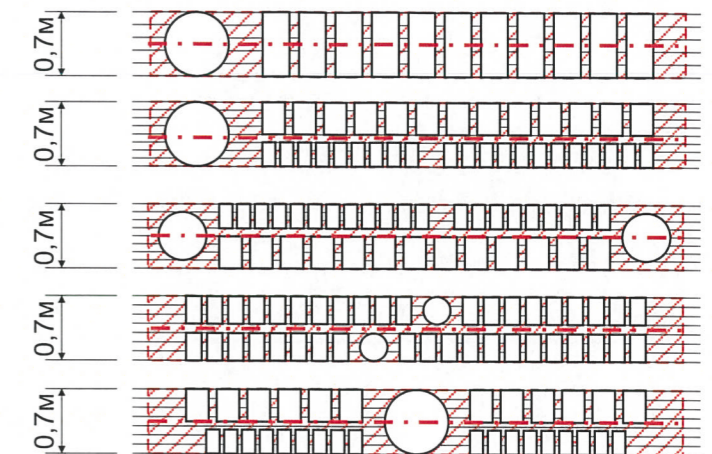
- выноска и номер позиции согласно Ведомости отделки фасадов на листе 1
- условная координационная ось
- места размещения дополнительного оборудования фасадов

						4Д-003-59-2019			
						Колерный паспорт здания по адресу: ул. Лифанова, дом № 2/1 в Мотовлихинском районе г.Перми			
Изм.	Кол.уч.	Лист	№док.	Подпись	Дата	Нежилое здание, с торговыми помещениями	Стадия	Лист	Листов
Разраб.				Замятина	21.19		П	6	8
						Продольный фасад в осях 2-1, продольный фасад в осях 1-2	ООО «4Д»		

Размещение объектов городской информации (главный фасад в осях А-Б)



Схемы компоновки объемных букв и/или логотипов, знаков относительно оси и места допустимого размещения объектов городской информации.



Пример группировки табличек см.позицию 4

цокольный этаж	∞	САЛОН ОПТИКИ
1 ЭТАЖ	⬠	ОРГАНИЗАЦИЯ
1 ЭТАЖ	Жк	ЗООМАГАЗИН
2 ЭТАЖ ОБИС 14	⚙	ОРГАНИЗАЦИЯ
Сменный модуль		

Управление архитектуры и городского дизайна
ДГА администрации г.Перми
СООТВЕТСТВУЕТ АРХИТЕКТУРНОМУ
ОБЛИКУ ГОРОДА ПЕРМИ
«02» 04 19
Бресано С.В. Подпись *Бресано С.В.*

Условные обозначения

- - - - - единая горизонтальная ось размещения объектов
- ▨ место допустимого размещения объектов
- 2 - выноска и номер позиции согласно Ведомости размещения объектов городской информации.

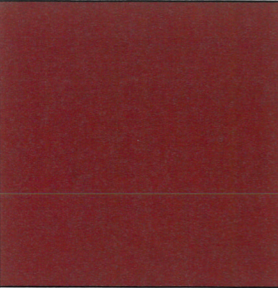
Ведомость размещения объектов городской информации

ПОЗ.	НАЗВАНИЕ, ТИП РЕКЛАМЫ	ЭТАЛОН ЦВЕТА	НАЛИЧИЕ, ТИП ПОДВЕСКИ
1	Вывеска - объемные буквы и логотип, размещенные на направляющих, выкрашенных в цвет фасада. Металл, пластик, пленки	Фирменные цвета	Внутренняя подвеска
2	Панель-кронштейн. Металл, пластик, пленки	Фирменные цвета	Внутренняя подвеска
3	Входная группа - металлокаркас, композитный материал, пленка.	Фирменные цвета	
4	Табличка-режимник одиночная. Металл, пластик, пленки.	Фирменные цвета	

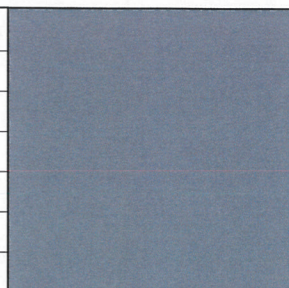
ПРИМЕЧАНИЕ:

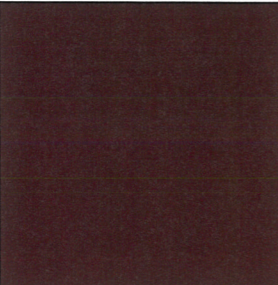
Допускается размещение настенных вывесок (далее - вывески) в границах помещения заинтересованного лица в виде: отдельно расположенных букв без использования "подложки" (в том числе световых, объемных, пластиковых, металлических) с использованием неона, выполненных по инновационным технологиям (в том числе с использованием краёвосвещённых систем, вывесок со светодинамикой).
 Вывески должны быть привязаны к композиционным осям фасадов объектов капитального строительства и соответствовать архитектурному решению фасадов.
 Размещение вывесок, табличек на фасадах объектов капитального строительства с несколькими входными группами (входами) должно осуществляться упорядоченно и комплексно, с учётом:
 - сохранения общего архитектурно-художественного, композиционного решения фасадов;
 - единой высоты, толщины вывесок, табличек;
 - единой горизонтальной оси размещения на всём протяжении фасадов; соблюдения требований Федерального закона от 01/06/2005 №53-ФЗ "О государственном языке Российской Федерации".
 На объекте капитального строительства, оборудованном одной входной группой (входом), предназначенной для более чем двух заинтересованных лиц, вывески заменяются общей табличкой (режимник).
 Допускается выполнение вывески в виде крышной установки, которая размещается на кровле, расположенном над верхним этажом объекта капитального строительства.
 Таблички (режимник) могут быть заменены надписями на стекле витрины, входной двери, выполненными в технике аппликации.
 Допускается размещение арт-объектов, выполненных из разных материалов художниками-монументалистами.
 Размещение вывесок, перекрывающих оконные проёмы, а также расположенных на балконах зданий и сооружений должно быть согласовано с собственниками помещений, к которым относится балкон и данный оконный проём.

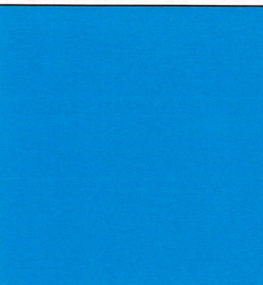
						4Д-003-59-2019			
						Колерный паспорт здания по адресу: ул. Лифанова, дом № 2/1 в Мотовлихинском районе г.Перми			
Изм.	Кол.уч.	Лист	№ док.	Подпись	Дата	Нежилое здание, с торговыми помещениями	Стадия	Лист	Листов
Разраб.		Замятина		<i>Замятина</i>	21.19		П	7	8
						Размещение объектов городской информации	ООО «4Д»		

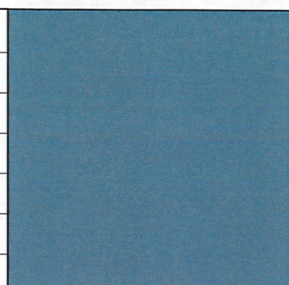
Позиция согласно ведомости отделки фасадов	Координаты цвета RAL 3032	C:	11	
		M:	96	
		Y:	100	
		K:	52	
		R:	128	
		G:	41	
		B:	30	
1				


Позиция согласно ведомости отделки фасадов	Координаты цвета RAL 9010	C:	0	
		M:	0	
		Y:	0	
		K:	20	
		R:	217	
		G:	218	
		B:	218	
2				


Позиция согласно ведомости отделки фасадов	Координаты цвета RAL 7037	C:	46	
		M:	32	
		Y:	24	
		K:	12	
		R:	142	
		G:	152	
		B:	164	
3				

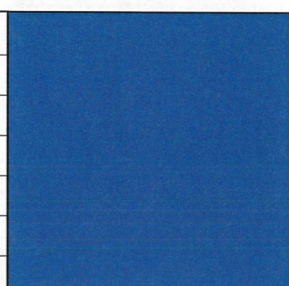
Позиция согласно ведомости отделки фасадов	Координаты цвета RAL 3032	C:	29	
		M:	92	
		Y:	87	
		K:	67	
		R:	93	
		G:	40	
		B:	34	
4,6,10				

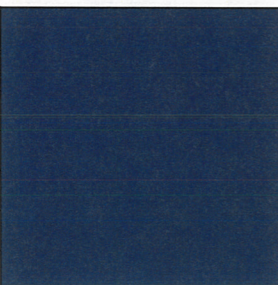
Позиция согласно ведомости отделки фасадов	Координаты цвета RAL 5015	C:	100	
		M:	5	
		Y:	0	
		K:	0	
		R:	0	
		G:	154	
		B:	222	
5				

Позиция согласно ведомости отделки фасадов	Координаты цвета RAL 7047	C:	57	
		M:	27	
		Y:	24	
		K:	15	
		R:	113	
		G:	148	
		B:	164	
5				

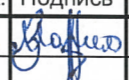
Позиция согласно ведомости отделки фасадов	Координаты цвета RAL 3011	C:	33	
		M:	80	
		Y:	82	
		K:	57	
		R:	105	
		G:	55	
		B:	43	
6				

Позиция согласно ведомости отделки фасадов	Координаты цвета RAL 7034	C:	13	
		M:	12	
		Y:	18	
		K:	1	
		R:	224	
		G:	218	
		B:	208	
7				

Позиция согласно ведомости отделки фасадов	Координаты цвета RAL 5005	C:	82	
		M:	53	
		Y:	0	
		K:	0	
		R:	57	
		G:	113	
		B:	182	
8,9				

Позиция согласно ведомости отделки фасадов	Координаты цвета RAL 5012	C:	98	
		M:	66	
		Y:	11	
		K:	45	
		R:	24	
		G:	64	
		B:	105	
10				

СОГЛАСОВАНО
1^й заместитель начальника ДГА
г. Перми - Главный архитектор
Д.Ю. Палшин
19

						4Д-003-59-2019				
						Колерный паспорт здания по адресу: ул. Лифанова, дом № 2/1 в Мотовлихинском районе г.Перми				
Изм.	Кол.уч.	Лист	№ док.	Подпись	Дата	Нежилое здание, с торговыми помещениями		Стадия	Лист	Листов
Разраб.			Замятина		21.19			П	8	8
						Эталоны колеров		ООО «4Д»		