



ДЕПАРТАМЕНТ ГРАДОСТРОИТЕЛЬСТВА И АРХИТЕКТУРЫ
АДМИНИСТРАЦИИ ГОРОДА ПЕРМИ

ООО «Приоритет»

059-22-01-26-3899 от 26.06.2019

КОЛЕРНЫЙ ПАСПОРТ

АДРЕС ОБЪЕКТА: г.Пермь, улица Лифанова, здание (строение) № 3, корпус 1

АДМИНИСТРАТИВНЫЙ РАЙОН: Мотовилихинский

шифр: 03/1-05-2019-ОФ

ПЕРМЬ, 2019 г.

Ведомость чертежей комплекта марки ОФ

| ЛИСТ | НАИМЕНОВАНИЕ | ПРИМЕЧАНИЯ |
|------|---|------------|
| 1 | Общие данные. Ведомость отделки фасадов | |
| 2 | Общие данные. Ситуационная схема. Инструкция о порядке производства работ | |
| 3 | Существующее состояние фасадов (фотофиксация) | |
| 4 | Фасады в осях А, Б, В | |
| 5 | Фасады в осях Г, Д | |
| 6 | Размещение объектов городской информации (главный фасад) | |
| 7 | Размещение объектов городской информации (боковой фасад) | |
| 8 | Эталоны колеров | |

Ведомость отделки фасадов

| ПОЗ. | ЭЛЕМЕНТ ФАСАДА | ЭТАЛОН ЦВЕТА | ОБОЗНАЧ. | ВИД ОТДЕЛКИ | ПРИМ. |
|------|-----------------------------------|-------------------|----------|---|-------|
| 1 | Цоколь | | | Профнастил | |
| 2 | Основное поле стен | | | Фасадные панели | |
| 3 | Переплеты окон, витрин | RAL 9016 Белый | | Металлопластик (стеклопакеты) | |
| 4 | Двери, роль-ворота | RAL 9016 Белый | | Металлопластик (стеклопакеты), пено-заполненный профиль | |
| 5 | Поле стен пристроя | | | Фасадные панели | |
| 6 | Козырьки, кровля пристроя | | | Профнастил | |
| 7 | Покрытие ступеней площадки, скаты | | | Плитка с шероховатой поверхностью | |
| 8 | Вентиляционные трубы | | | Оцинкованная сталь | |
| 9 | Кровля | | | Битумно-полимерное покрытие | |

Краткая пояснительная записка

Объект - двухэтажное нежилое здание торгового назначения.

Настоящим проектом:

- уточняются виды и места размещения объектов городской информации по всему фасаду.

Настоящий проект разработан в соответствии с требованиями Постановления администрации г.Перми от 22.02.2017 № 130 «Об утверждении порядка и критериев согласования колерного паспорта, требования к содержанию колерного паспорта».

В соответствии с Градостроительным кодексом Российской Федерации и Постановлением администрации города Перми от 22.02.2017 № 130 «Об утверждении Порядка и критериев согласования колерного паспорта, требований к содержанию колерного паспорта, формы колерного паспорта», согласованные департаментом градостроительства и архитектуры администрации города Перми проекты колерных паспортов либо проекты изменений в колерные паспорта не являются разрешительной документацией на строительство, реконструкцию объекта капитального строительства; не являются правовым основанием на устройство пристроек, навесов, козырьков.

Предметом согласования данного колерного паспорта являются: принятые цветовые решения элементов фасада, применяемые материалы существующего объекта недвижимости, а также определение возможных видов и типов размещения объектов городской информации на нем. Вывески не соответствующие виду, типу и местам возможного размещения объектов городской информации подлежат демонтажу.



Капачев С.В.

Ведомость ссылочных и прилагаемых документов

| ОБОЗНАЧЕНИЕ | НАИМЕНОВАНИЕ | ПРИМЕЧАНИЕ |
|---|---|-----------------------|
| | <u>Ссылочные документы</u> | |
| Постановление администрации г.Перми от 22.02.2017 № 130 | «Порядок и критерии согласования колерного паспорта, требования к содержанию колерного паспорта» | |
| Постановление администрации г.Перми от 25.10.2016 № 958 | «Об утверждении стандартных требований к вывескам, их размещению и эксплуатации» | |
| шифр 1812/03 | Колерный паспорт объекта капитального строительства по ул.Лифанова,3, корпус 1 в Мотовилихинском районе г.Перми | согласован 14.01.2019 |

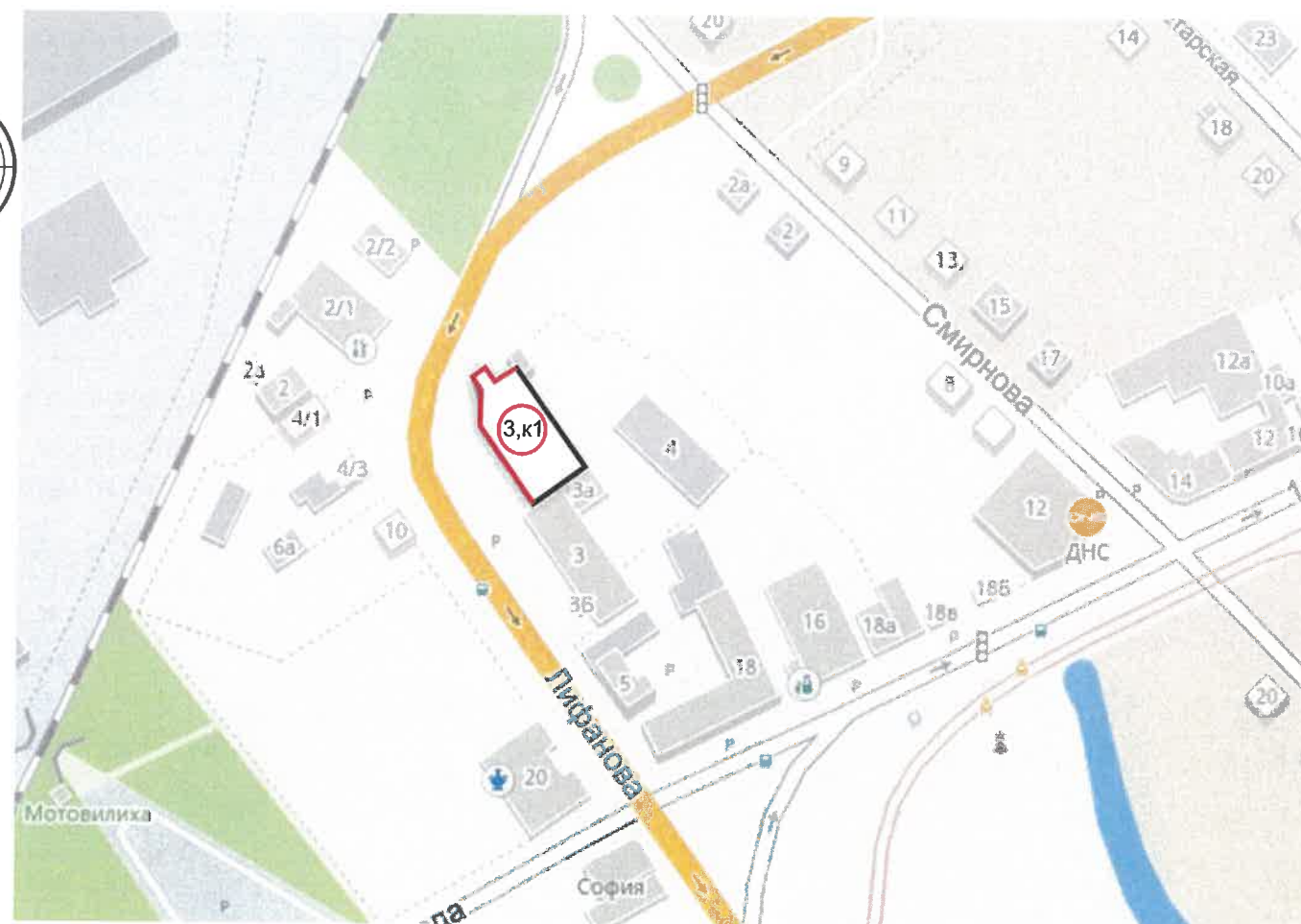
| | | | | | | | | | |
|------------|-------------|------|-------|--------------------|-------|---|-----------------|------|--------|
| | | | | | | 03/1-05-2019-ОФ | | | |
| | | | | | | Колерный паспорт объекта капитального строительства по ул.Лифанова,3, корпус 1 в Мотовилихинском районе г.Перми | | | |
| Изм. | Кол.уч. | Лист | №док. | Подпись | Дата | Здание торгового назначения | Стадия | Лист | Листов |
| Разработал | Попова Е.Ю. | | | <i>Е.Ю. Попова</i> | 05.19 | | П | 1 | 8 |
| | | | | | | Общие данные. Ведомость отделки фасадов | ООО «Приоритет» | | |

ИНСТРУКЦИЯ
о порядке производства работ, связанных
с окраской фасадов и всех наружных частей зданий,
сооружений, строений, расположенных на территории города Перми

1. Окраска (отделка) фасадов и всех наружных частей зданий, сооружений, строений, ограждений, заборов, павильонов, киосков, ларьков и прочих объектов, расположенных на территории города Перми, может производиться лишь на основании колерного паспорта фасадов на ремонт и окраску, согласованного ДГА г.Перми.
2. До начала процесса окраски (отделки) здания или какого-либо сооружения должны быть произведены работы по капитальному ремонту всех без исключения наружных частей его, подлежащих окраске.
3. До начала ремонта зданий, имеющих газосветовую рекламу, сообщить рекламораспространителю о предстоящих работах на фасаде здания с целью сохранения вывесок либо их демонтажу.
4. Полуразрушенные и разрушенные архитектурные художественно-скульптурные детали здания, карнизы, колонны, пилястры, капители, фризы, тяги, лепные украшения, барельефы, мозаика, художественная роспись подлежат обязательному восстановлению в своем первоначальном виде. Категорически запрещается производить окраску здания без предварительного восстановления указанных деталей.
5. Металлические поверхности отдельных частей здания, чугунные решетки, перила балконов и лестниц, кронштейны, дверные и оконные приборы, архитектурно-художественные детали перед окраской очищаются от грязи, ржавчины, старой краски и покрываются вновь лишь масляной краской.
6. В соответствии с выданными образцами цвета (колерами) на окраску (отделку) здания организация, производящая ремонт здания, составляет пробные образцы цвета, которые наносятся на видное место стены.
7. Проверку и согласование пробного образца цвета (колера), а также готовности поверхности стены и отдельных наружных частей здания к окраске производит уполномоченный представитель ДГА г.Перми. Без указанной проверки и согласования производить окраску (отделку) фасада категорически воспрещается.
8. Домоуправления, организации и учреждения, производящие окраску (отделку) и связанный с нею ремонт здания, несут полную ответственность за точное выполнение настоящей инструкции и привлекаются к ответственности за нарушение ее.
9. Цветовая гамма рекламносителей должна гармонировать с основным колористическим решением фасадов здания.
10. По всем вопросам, связанным с производством работ, необходимо обращаться в ДГА г.Перми (ул.Сибирская, 15, каб.316, тел.212-76-98).



Ситуационная схема



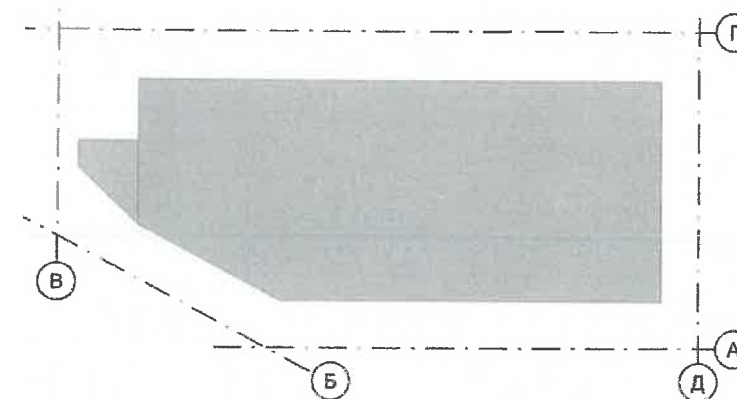
© 2ГИС. Городской информационный сервис. www.2gis.ru

Условные обозначения:

фасады, на котором размещаются объекты городской информации



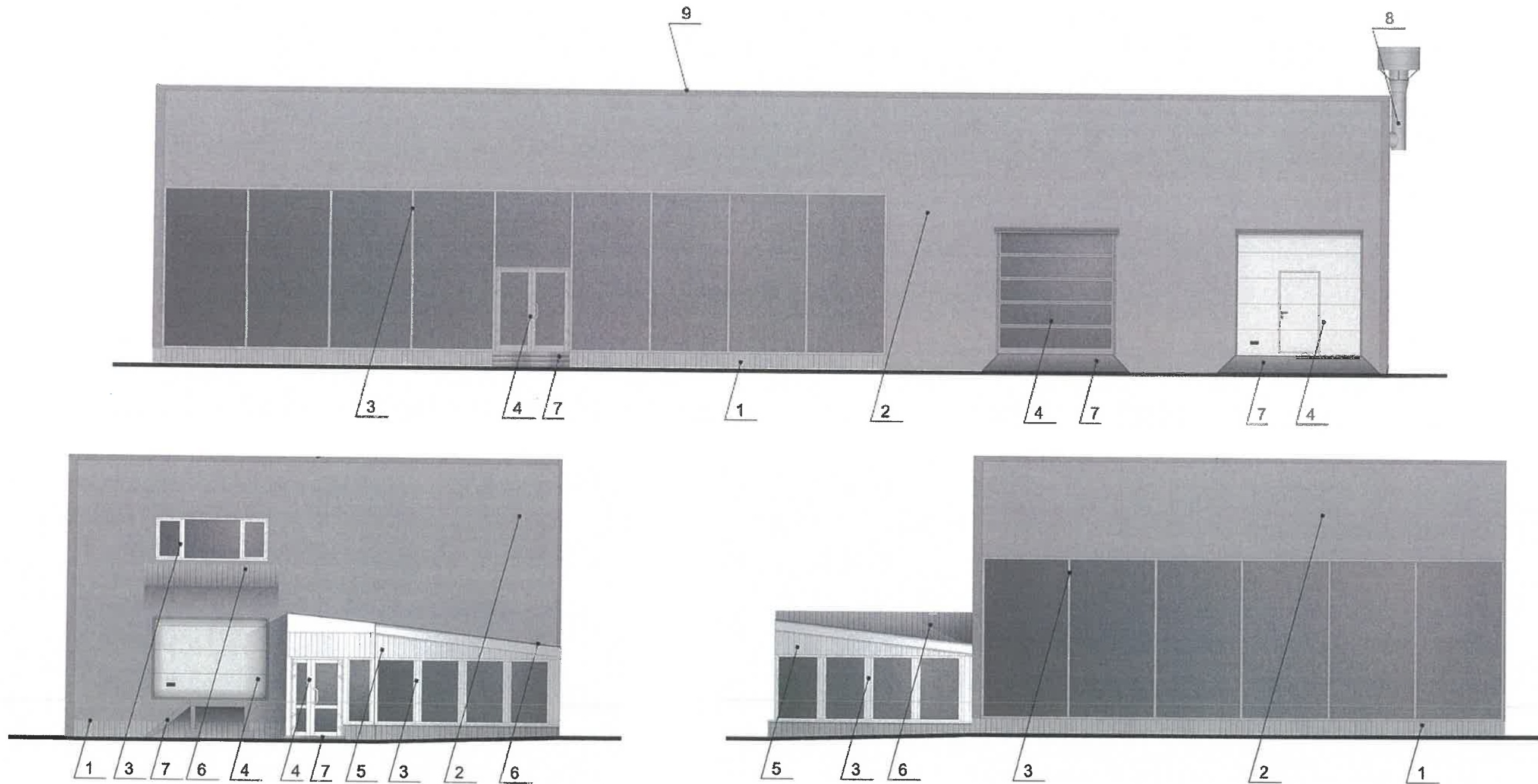
- 2-этажное нежилое здание торгового назначения по адресу: г.Пермь, Мотовилихинский район, ул.Лифанова, 3, корпус 1



| | | | | | | | | | |
|------|---------|------|-------|---------|------|---|-----------------|------|--------|
| | | | | | | 03/1-05-2019-ОФ | | | |
| | | | | | | Колерный паспорт объекта капитального строительства по ул.Лифанова,3, корпус 1 в Мотовилихинском районе г.Перми | | | |
| Изм. | Кол.уч. | Лист | №док. | Подпись | Дата | Здание торгового назначения | Стадия | Лист | Листов |
| | | | | | | | П | 2 | 8 |
| | | | | | | Общие данные. Ситуационная схема. Инструкция о порядке производства работ | ООО «Приоритет» | | |



| | | | | | | | | | | |
|------------|---------|------|-------------|--------------------|-------|--|--------|-----------------|--------|--|
| | | | | | | 03/1-05-2019-ОФ | | | | |
| | | | | | | Колерный паспорт объекта капитального строительства по ул.Лифанова,3, корпус 1 в Мотовилихинском районе г.Перми | | | | |
| Изм. | Кол.уч. | Лист | Недок. | Подпись | Дата | Здание торгового назначения | Стадия | Лист | Листов | |
| Разработал | | | Попова Е.Ю. | <i>[Signature]</i> | 05.19 | | П | 3 | 8 | |
| | | | | | | Существующее состояние фасадов (фотофиксация) | | ООО «Приоритет» | | |



ПРИМЕЧАНИЕ:

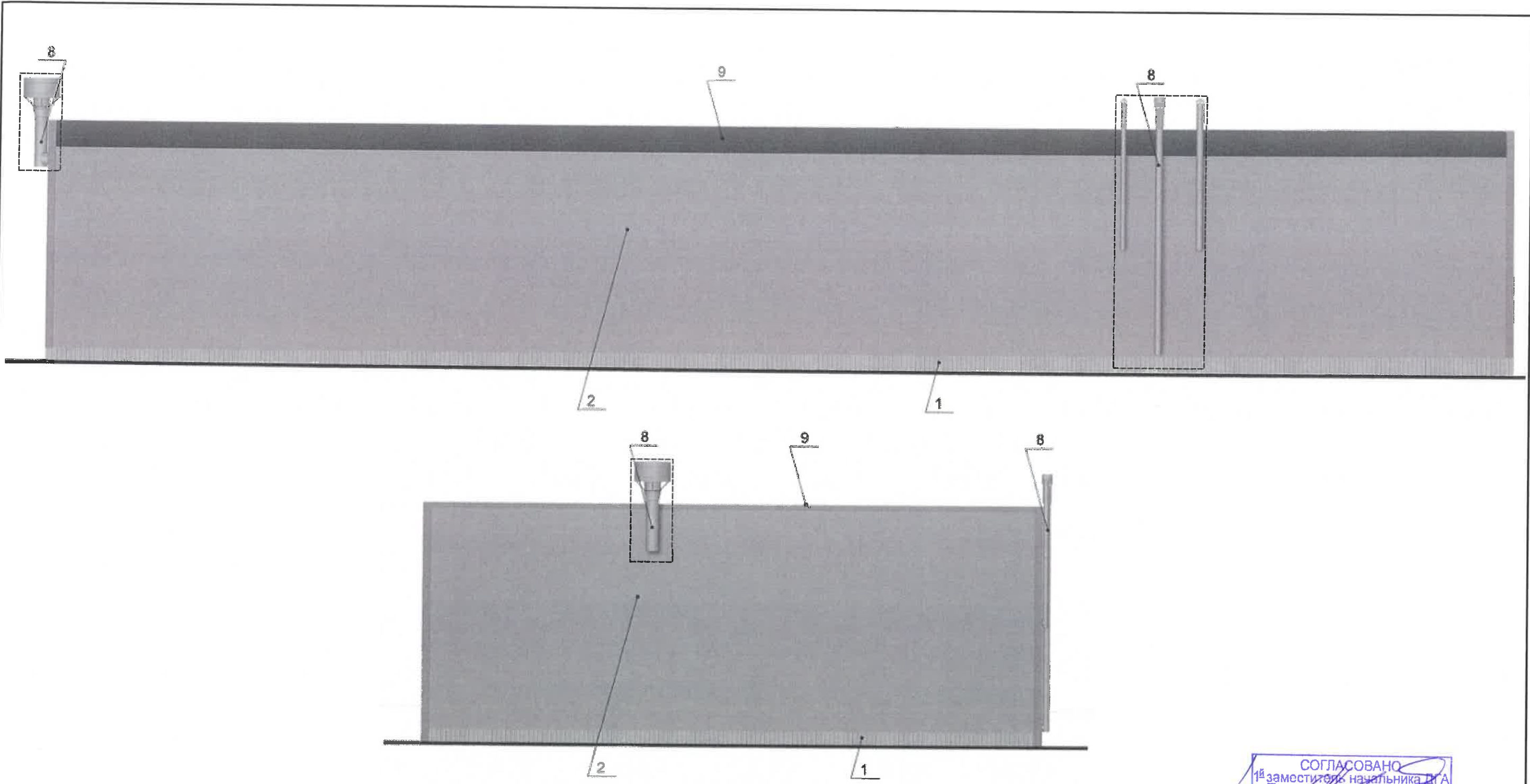
1. В случае, если наружные лестницы при дополнительно устроенных входах в общественные помещения здания выходят за границы предоставленного земельного участка и красные линии квартала, то устройство дополнительных или переустройство существующих входных групп требует получения разрешения в установленном порядке;
2. В случае устройства или переустройства (перепланировки, ремонта, реконструкции) помещений общественного назначения, их входных групп в обязательном порядке должны быть предусмотрены мероприятия по обеспечению доступности данных помещений для маломобильных групп населения, включая инвалидов, использующих кресла-коляски и собак-проводников (далее-МГН) в соответствии с требованиями СП 59.13330.2016 Свод правил. Доступность зданий и сооружений для маломобильных групп населения. Данный свод правил касается функционально-планировочных элементов зданий и сооружений, их участков или отдельных помещений, доступных для МГН (входные узлы, коммуникации, пути эвакуации, помещения и зоны обслуживания, а также их информационное и инженерное обустройство). В частности, лестницы при входах в общественные помещения должны дублироваться пандусами с уклоном не более 1:20 (5%) или иными средствами подъема (подъемные платформы, лифты и т.д.). Согласно вышеуказанному Своду правил наружные лестницы и пандусы должны иметь поручни с учетом технических требований к опорным стационарным устройствам по ГОСТ Р 51261; размеры входной площадки при открывании дверей наружу должны быть не менее 1,4 x 2,0 или 1,5 x 1,85; размеры входной площадки с пандусом не менее 2,2 x 2,2 м;

Условные обозначения

1 - выноска и номер позиции согласно Ведомости отделки фасадов на листе 1 *Карасев С.В.*

СОГЛАСОВАНО
1^й заместитель начальника ДГА
г. Пермь - главный архитектор
Д.Ю. Яковлев
03/07/2019

| | | | | | | | | | |
|------------|-------------|------|-------|--------------------|-------|---|-----------------|------|--------|
| | | | | | | 03/1-05-2019-ОФ | | | |
| | | | | | | Колерный паспорт объекта капитального строительства по ул.Лифанова,3, корпус 1 в Мотовилихинском районе г.Перми | | | |
| Изм. | Кол.уч. | Лист | №док. | Подпись | Дата | Здание торгового назначения | Стадия | Лист | Листов |
| Разработал | Попова Е.Ю. | | | <i>Е.Ю. Попова</i> | 05.19 | | П | 4 | 8 |
| | | | | | | Фасады в осях А, Б, В | ООО «Приоритет» | | |



ПРИМЕЧАНИЕ:

- Размещение дополнительного оборудования, дополнительных элементов и устройств на фасадах объектов капитального строительства допускается при соблюдении следующих условий:
 - соответствие размещения дополнительного оборудования архитектурному решению фасадов, предусмотренному проектной документацией, в соответствии с которой осуществлено строительство (реконструкция) Объекта, с привязкой к единой (вертикальной, горизонтальной) системе осей фасадов;
 - единая горизонтальная ось - условная прямая линия. Определяется как половина расстояния между верхним и нижним архитектурным элементом (окна, наличники, карниз, фриз и другие), выделяющимся (западающим, выступающим) из плоскости стены;
 - единая вертикальная ось - условная прямая линия. Определяется как половина расстояния между границами одного архитектурного элемента (окна, двери, колонны) либо между двумя архитектурными элементами (окна, двери, колонны);
 - комплексное решение размещения оборудования - единое архитектурное и цветовое решение (в том числе размер, форма, материал);
 - размещение дополнительного оборудования на архитектурных деталях, элементах декора, поверхностях с ценной архитектурной отделкой, а также крепление, ведущее к повреждению архитектурных поверхностей, не допускаются;
- К дополнительному оборудованию относятся: наружные блоки систем вентиляции и кондиционирования, вентиляционные и водосточные трубы; антенны; видеокамеры наружного наблюдения; почтовые ящики; кабельные линии, пристенные электрощиты; флажштоки и так далее;
- Размещение наружных блоков систем вентиляции и кондиционирования на фасадах должно соответствовать требованиям п.1.9.5-1.9.6 Постановления администрации г.Перми от 22.02.2017 № 130;
- Размещение флагодержателей на фасадах должно соответствовать требованиям п.1.9.7 Постановления администрации г.Перми от 22.02.2017 № 130;
- Размещение антенн на фасадах должно соответствовать требованиям п.п. 1.9.8-1.9.10 Постановления администрации г.Перми от 22.02.2017 № 130.

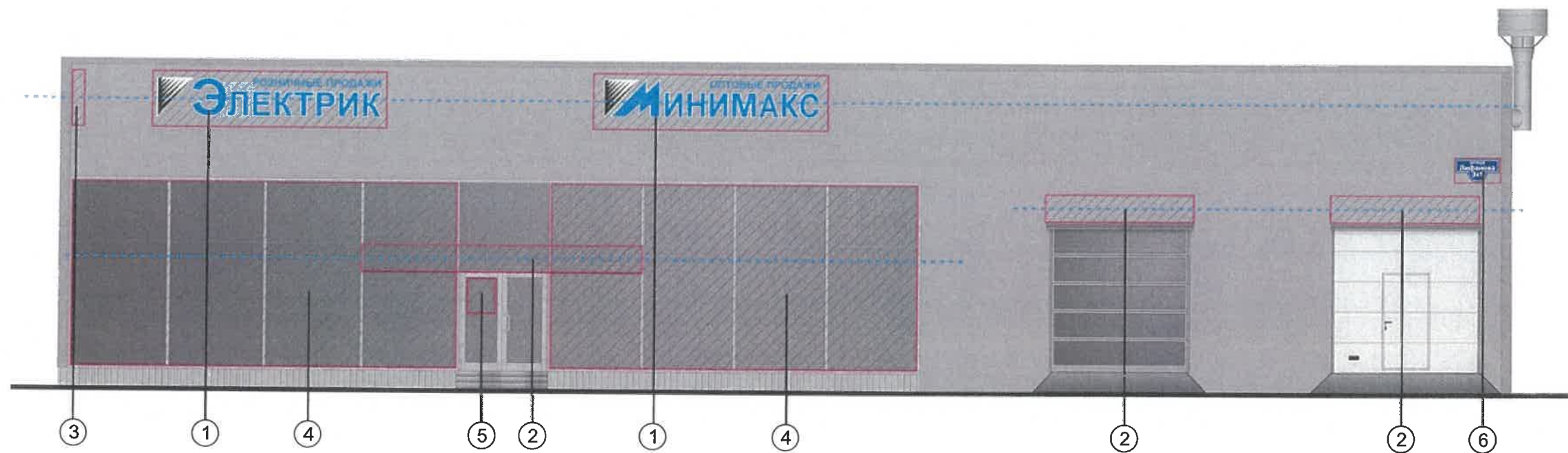
Условные обозначения

- место возможного размещения дополнительного оборудования
- выноска и номер позиции согласно Ведомости отделки фасадов на листе 1

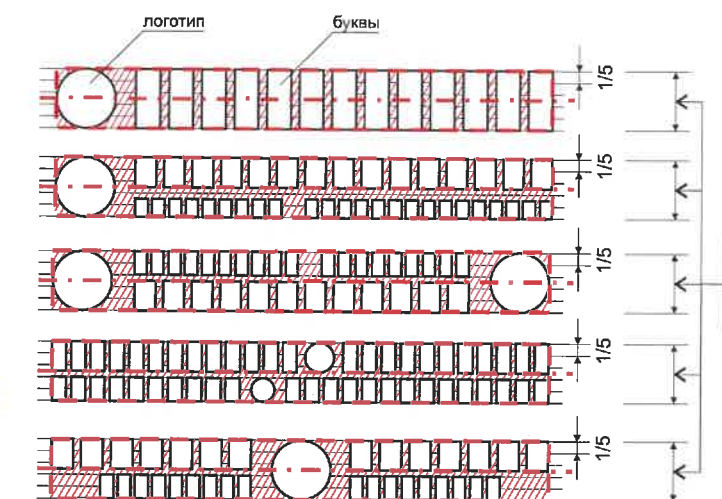
СОГЛАСОВАНО
 1^й заместитель начальника ДТ А
 г. Перми - главный архитектор
 Д.Ю. Барашин

Барашин Д.Ю.

| | | | | | | | | | |
|------------|---------|-------------|--------|--------------------|-------|---|-----------------|------|--------|
| | | | | | | 03/1-05-2019-ОФ | | | |
| | | | | | | Колерный паспорт объекта капитального строительства по ул.Лифанова,3, корпус 1 в Мотовилихинском районе г.Перми | | | |
| Изм. | Кол.уч. | Лист | № док. | Подпись | Дата | Здание торгового назначения | Стадия | Лист | Листов |
| Разработал | | Попова Е.Ю. | | <i>Е.Ю. Попова</i> | 05.19 | | П | 5 | 8 |
| | | | | | | Фасады в осях Г, Д | ООО «Приоритет» | | |



Схемы компоновки объемных букв и/или логотипов, знаков относительно оси и места допустимого размещения объектов городской информации (Стандартные вывески)



Условные обозначения

- - - - - единая горизонтальная ось размещения объектов
- ▨ место допустимого размещения объектов
- 6 - выноска и номер позиции согласно Ведомости размещения объектов городской информации

Ведомость размещения объектов городской информации

| Поз. | Название, тип рекламы | Эталон цвета | Наличие, тип подсветки |
|------|---|---------------------------|-------------------------------|
| 1 | Объемные буквы и/или логотипы, h=850мм, без подложки, на направляющих, выкрашенных в цвет фасада. Металл, пластик, пленки | Фирменные цвета | Возможна внутренняя подсветка |
| 2 | Объемные буквы и/или логотипы, h=600мм, без подложки, на направляющих, выкрашенных в цвет фасада. Металл, пластик, пленки | Фирменные цвета | Возможна внутренняя подсветка |
| 3 | Панель-кронштейн, h=850мм. Металл, пластик, пленки | Фирменные цвета | Возможна внутренняя подсветка |
| 4 | Информация - пленочная аппликация в виде текста или контурного изображения на стекле. Площадь выклейки - не более 30% от площади остекления. Самоклеящиеся пленки по стеклу или Вывеска - панно, размещенное в оконном проеме за стеклом. Площадь панно - не более 50% от площади остекления (см. примечание 7 на листе 8). Металл, пластик, пленки | Фирменные цвета | |
| 5 | Табличка-режимник одиночная (см. примечание 6 на листе 8). Металл, пластик, пленки | Фирменные цвета | Возможна внутренняя подсветка |
| 6 | Знак адресации. Металл, пластик, пленки | Стандартный: синий, белый | Возможна внутренняя подсветка |

Управление архитектуры и городского дизайна
ДГА администрации г.Перми

СООТВЕТСТВУЕТ АРХИТЕКТУРНОМУ
ОБЛИКУ ГОРОДА ПЕРМИ

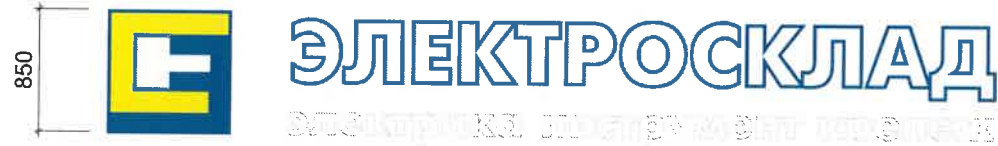
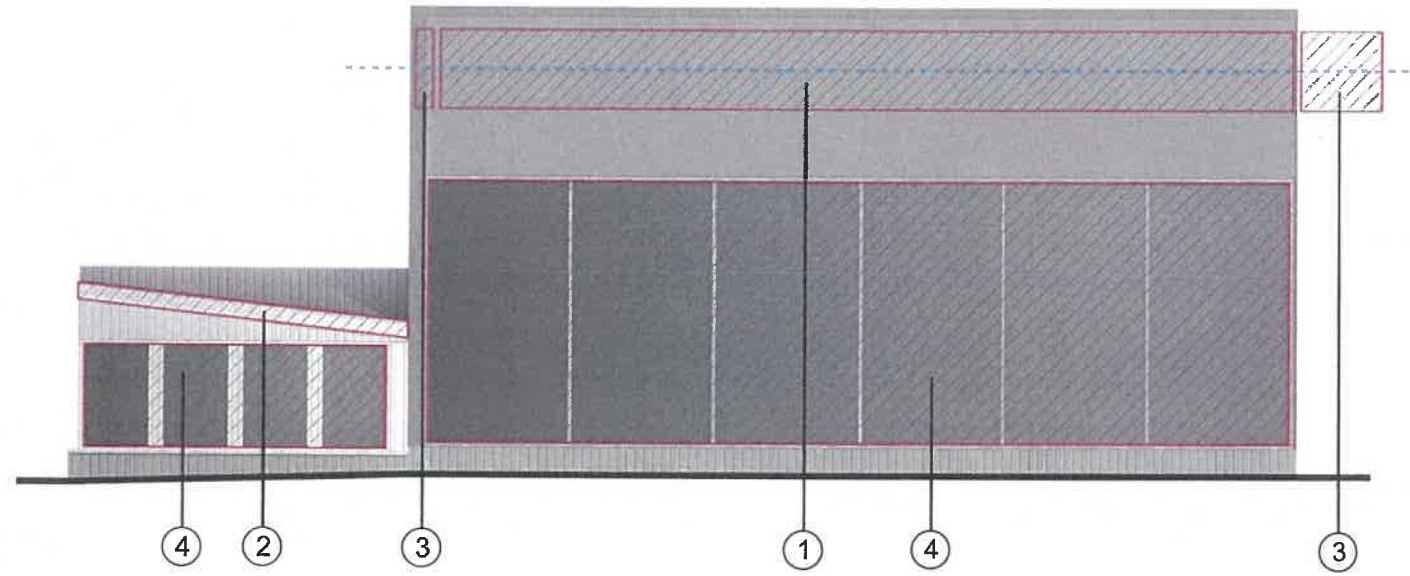
«03» 07 2019

Бресало СВ Подпись

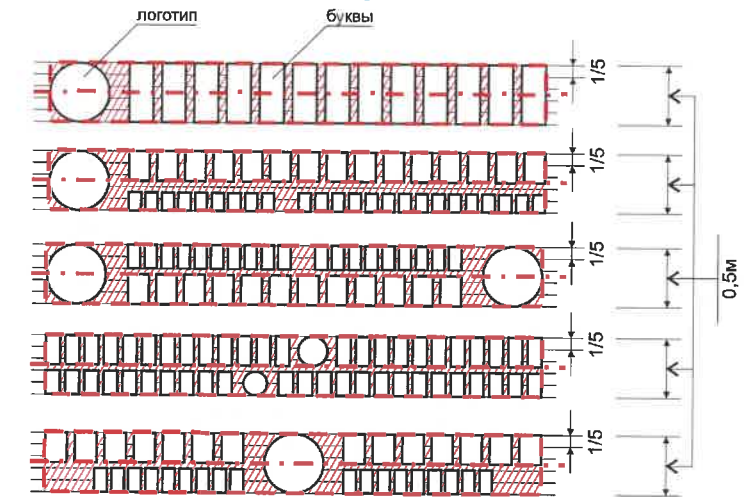
ПРИМЕЧАНИЕ:

1. Условия размещения объектов городской информации см. лист 7.

| | | | | | | | | | |
|------|---------|------|--------|---------|------|---|-----------------|------|--------|
| | | | | | | 03/1-05-2019-ОФ | | | |
| | | | | | | Колерный паспорт объекта капитального строительства по ул.Лифанова,3, корпус 1 в Мотовилихинском районе г.Перми | | | |
| Изм. | Кол.уч. | Лист | Недоп. | Подпись | Дата | Здание торгового назначения | Стадия | Лист | Листов |
| | | | | | | | П | 6 | 8 |
| | | | | | | Размещение объектов городской информации (главный фасад) | ООО «Приоритет» | | |



Схемы компоновки объемных букв и/или логотипов, знаков относительно оси и места допустимого размещения объектов городской информации (Стандартные вывески)



Управление архитектуры и городского дизайна
ДГА администрации г.Перми
СООТВЕТСТВУЕТ АРХИТЕКТУРНОМУ
ОБЛИКУ ГОРОДА ПЕРМИ
«03» 07 2019
Блесано С.А. Подпись

Условные обозначения

- - - - - единая горизонтальная ось размещения объектов
- ▨ место допустимого размещения объектов
- 6 - выноска и номер позиции согласно Ведомости размещения объектов городской информации


ПРИМЕЧАНИЕ:


1. Единая горизонтальная ось - это условная прямая линия, относительно которой располагаются вывески. Месторасположение оси на фасаде определяется как половина расстояния между верхним и нижним архитектурным элементом (окна, наличники, карниз, фриз и др.), выделяющимся (западающим, выступающим) из плоскости стены;
2. Размещение вывесок и рекламных конструкций должно осуществляться в границах места допустимого размещения объектов, установленных данным колерным паспортом;
3. Размещение вывесок, обозначенных в данном колерном паспорте только в виде места допустимого размещения (штриховкой), по отношению друг к другу, их конфигурация и наполненность информацией должны соответствовать Стандартным требованиям к вывескам, их размещению и эксплуатации, установленным и утвержденным Постановлением администрации города Перми от 25.10.2016 № 958;
4. В случае, если планируемые к размещению вывески, обозначенные в данном колерном паспорте только в виде места допустимого размещения (штриховкой), не соответствуют стандартам, установленным Постановлением администрации города Перми от 25.10.2016 № 958, потребуется внесение изменений в настоящий колерный паспорт с целью отображения их в реальном виде;
5. Размещение рекламных конструкций (при их наличии в колерном паспорте) производится на основании отдельного разрешения в соответствии с требованиями Решения Пермской городской Думы от 27.01.2009 № 11 «Об утверждении Положения о порядке установки и эксплуатации рекламных конструкций на территории города Перми»;
6. Габариты и высота размещения одиночных табличек-режимников должны быть одинаковыми для каждой входной группы;
7. Габариты панно должны быть одинаковыми на протяжении фасада в границах занимаемого организацией помещения. Каждое панно должно быть отцентровано относительно своего поля остекления. Для выклеек - должно быть разработано единое художественное решение для фасада в границах занимаемого организацией помещения;
8. Вид вывесок в ночное время (проект подсветки) разрабатывается отдельно;
9. Узлы крепления конструкций к фасаду разрабатываются отдельным рабочим проектом;
10. Размещение вывесок, перекрывающих оконные проемы, а также размещение вывесок на балконах и лоджиях зданий, должно быть согласовано с собственниками помещений, к которым относятся указанные оконные проёмы, балконы и лоджии.

ПРИМЕЧАНИЕ:

1. Ведомость размещения объектов городской информации см. лист 6.

| | | | | | | | | | |
|------------|---------|-------------|--------|----------|-------|---|-----------------|------|--------|
| | | | | | | 03/1-05-2019-ОФ | | | |
| | | | | | | Колерный паспорт объекта капитального строительства по ул.Лифанова,3, корпус 1 в Мотовилихинском районе г.Перми | | | |
| Изм. | Кол.уч. | Лист | № док. | Подпись | Дата | Здание торгового назначения | Стадия | Лист | Листов |
| Разработал | | Попова Е.Ю. | | <i>М</i> | 05.19 | | П | 7 | 8 |
| | | | | | | Размещение объектов городской информации (боковой фасад) | ООО «Приоритет» | | |

| | | | | |
|--|---------------------------|----|-----|---|
| Позиция согласно ведомости отделки фасадов | Координаты цвета RAL 7045 | C: | 20 |  |
| | | M: | 10 | |
| | | Y: | 10 | |
| | | K: | 40 | |
| | | R: | 145 | |
| | | G: | 150 | |
| 1,2,3,4,6 | | B: | 154 | |

| | | |
|--|--|---|
| Позиция согласно ведомости отделки фасадов | Керамогранит ESTIMA ST 011 или аналогичный по цвету материал |  |
| 7 | | |

СОГЛАСОВАНО
 1^й заместитель начальника ДГА
 г. Пермь - главный архитектор
 Е.Ю. Попов
 03 07 2019

Карасев С.В.

| | | | | | | | | | |
|------------|-------------|------|--------|-------------------|-------|---|-----------------|------|--------|
| | | | | | | 03/1-05-2019-ОФ | | | |
| | | | | | | Колерный паспорт объекта капитального строительства по ул.Лифанова,3, корпус 1 в Мотовилихинском районе г.Перми | | | |
| Изм. | Кол.уч. | Лист | Недок. | Подпись | Дата | Здание торгового назначения | Стадия | Лист | Листов |
| Разработал | Попова Е.Ю. | | | <i>Е.Ю. Попов</i> | 05.19 | | П | 8 | 8 |
| | | | | | | Эталоны колеров | ООО «Приоритет» | | |