



ДЕПАРТАМЕНТ ГРАДОСТРОИТЕЛЬСТВА И АРХИТЕКТУРЫ  
АДМИНИСТРАЦИИ ГОРОДА ПЕРМИ

Общество с ограниченной ответственностью "Майолика"

*от 16.07.2019 № 059-22-ОА-26-4366*

## КОЛЕРНЫЙ ПАСПОРТ

**АДРЕС ОБЪЕКТА:** г. Пермь, административный район Свердловский,  
улица Лодыгина, здание №10,  
кадастровый номер земельного участка 59:01:4411554:1.

Шифр: 1041-2018-ОФ

ПЕРМЬ 2019 г.

Ведомость чертежей комплекта марки ОФ

Лист	Наименование	Примечание
1	Общие данные	
2	Общие данные. Ведомость отделки фасадов	
3	Общие данные. Ситуационный план-схема размещения объекта М1:5000. План-схема размещения координатных осей М1:1000	
4	Фасад в осях 14 - 1. Колористическое решение	
5	Фасад в осях А - Х. Колористическое решение	
6	Фасад в осях 1 - 10. Колористическое решение	
7	Фасад в осях Р - А. Колористическое решение	
8	Фасад в осях 10 - 13. Фасад в осях Ф - Р. Колористическое решение	
9	Размещение объектов городской информации. Фасад 14 - 1	
10	Размещение объектов городской информации. Фасад А - Х	
11	Размещение объектов городской информации. Фасад 1 - 10	
12	Размещение объектов городской информации. Фасад Ф - Р	
13	Узел крепления вывески	
14	Архитектурно-художественная подсветка. Фасад в осях 14 - 1. Фасад в осях А - Х	
15	Эталоны колеров	
16	Визуализация. Общий вид 1	
17	Визуализация. Общий вид 2	
18	Визуализация. Общий вид 3	

Пояснительная записка

Функциональное назначение проектируемого здания – оказание специализированной помощи взрослым, подросткам и детям г. Перми и Пермского края, страдающим нервными и психическими заболеваниями.

Проектной документацией предусмотрено строительство объекта «Психоневрологический диспансер с дневным стационаром, г. Пермь».

Здание – каркасное. Колонны – монолитные железобетонные квадратного (400x400 мм) и прямоугольного (300x500 мм) сечения. В углах каркаса здания запроектированы колонны с типом сечения – угол (толщина – 300 мм, длина наружных граней – 600 мм). Ригели каркаса монолитные железобетонные. Стены выполнены однослойной кладкой из газобетонных блоков с наружным утеплением. Фасад выполнен навесной вентилируемой системой с облицовкой металлокассетами, аквапанелями с окраской.

Габаритные размеры здания в осях 1-15/А-Е – 60,00 x 25,35 м. За отм. 0,000 принят уровень чистого пола первого этажа. Высота здания в осях до парапета 18/Р-Ф (от. отм. 0,000) – 9,40 м, в осях 8-14/Х-К – 16,20 м, в осях 10-13/К-А – 12,90 м.

Архитектурная выразительность здания достигается сочетанием объемного-пространственного и архитектурно-художественного решения. Архитектурный облик здания и цветовое решение фасадов заданы с учетом функциональности здания, окружающего фона (существующей застройки), цветовых характеристик выбранных материалов.

Основной композиционный прием в принятом архитектурном решении – визуальное деление фасада для обеспечения и поддержки масштаба окружающей застройки.

						1041-2018-ОФ		
						Колерный паспорт объекта капитального строительства по адресу г. Пермь, административный район Свердловский, улица Лодыгина, здание №10, кадастровый номер земельного участка 59:01:44:11554:1.		
Изм	№уч	Лист	№док	Подпись	Дата	Стадия	Лист	Листов
Разраб.		Костарева		<i>Костарева</i>	07.19			
Проверил		Пикалова		<i>Пикалова</i>	07.19	Общие данные		
Н.контр.		Юркина		<i>Юркина</i>	07.19			

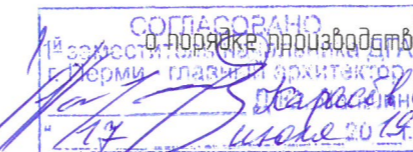
Ведомость отделки фасадов (начало)

Поз. отдел ки	Наименование	Эталон цвета	Цвет	Материал и тип отделки	Примечание
1	Стена		RAL 1013 Жемчужно-белый	Аквипанели с окраской	
2	Стена		RAL DESIGN 070 60 30	Металлические кассеты	Blidex Art - BA0107*
3	Стена		RAL DESIGN 200 70 15	Металлические кассеты	Blidex Ewigol
4	Цоколь		RAL 7024 Графитовый серый	Клинкерная плитка	Feldhaus Klinker R773 XLDF Затирка - quick-mix Раствор для заполнения швов - RFS, цвет бежево-белый, орн 72365, 7,5 кг/м²
5	Окна		RAL 7024 Графитовый серый/Стекло прозрачное	Алюминиевый профиль/стекло	
6	Витражи		RAL 7024 Графитовый серый/Стекло прозрачное	Алюминиевый профиль/стекло	
7	Двери остекленные		RAL 7024 Графитовый серый/Стекло прозрачное	Алюминиевый профиль/стекло	
8	Откосы окон		RAL 1013 Жемчужно-белый	Аквипанели с окраской	
9	Откосы окон		RAL DESIGN 070 60 30	Металлические кассеты	Blidex Art - BA0107*
10	Откосы окон		RAL DESIGN 200 70 15	Металлические кассеты	Blidex Ewigol
11	Откосы дверей		RAL 1013 Жемчужно-белый	Аквипанели с окраской	
12	Откосы дверей		RAL DESIGN 070 60 30	Металлические кассеты	Blidex Art - BA0107*
13	Откосы дверей		RAL DESIGN 200 70 15	Металлические кассеты	Blidex Ewigol
14	Отливы окон		RAL 1013 Жемчужно-белый	Оцинкованный металлический лист	
15	Отливы окон		RAL DESIGN 070 60 30	Оцинкованный металлический лист	
16	Отливы окон		RAL DESIGN 200 70 15	Оцинкованный металлический лист	
17	Козырек входной группы		RAL 1013 Жемчужно-белый	Аквипанели с окраской	
18	Козырек входной группы		RAL 7004 Сигнальный серый	Декоративные металлические панели	GRADAS LR 0033
19	Стойка входной группы		RAL 1013 Жемчужно-белый	Аквипанели с окраской	
20	Стойка входной группы		RAL DESIGN 070 60 30	Алюминиевые композитные панели	
21	Покрытие крылец и пандусов		Бежевый 30% EPDM	Резиновые плиты	EcoStep Gym Space

Ведомость отделки фасадов (окончание)

Поз. отдел ки	Наименование	Эталон цвета	Цвет	Материал и тип отделки	Примечание
22	Ограждение крылец и пандусов		RAL 7004 Сигнальный серый	Нержавеющая сталь с деревянными вставками	Натко
23	Жалюзийные решетки		Сигнальный серый RAL 7004	Металл	

ИНСТРУКЦИЯ



а) порядке производства работ, связанных с окраской фасадов и всех наружных частей зданий, сооружений, строений расположенных на территории города Перми.

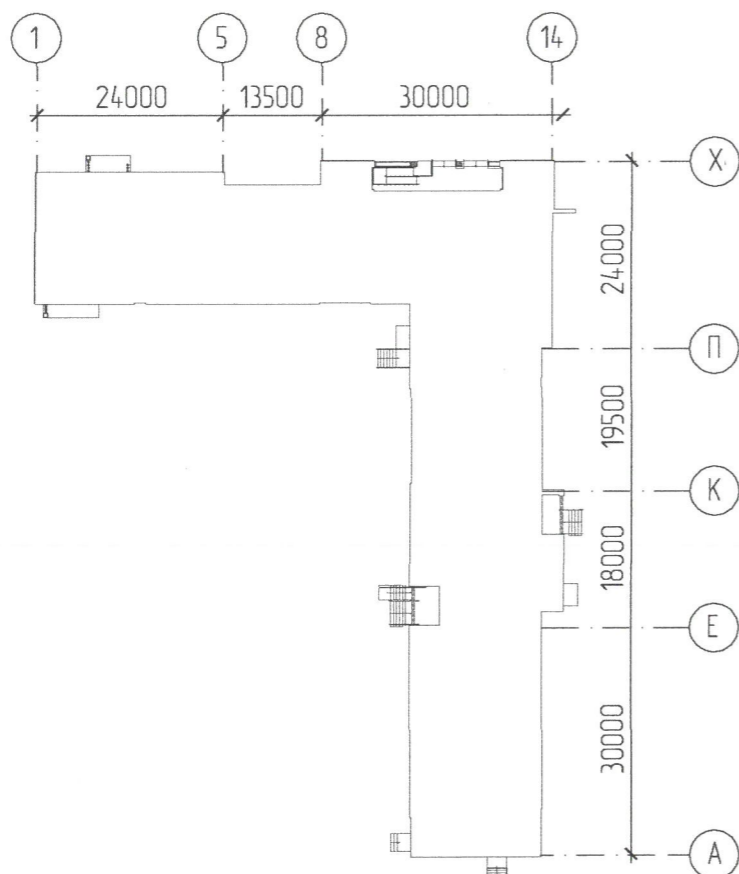
- Окраска фасадов и всех наружных частей зданий, сооружений, строений, ограждений, заборов, павильонов, киосков, ларьков и прочих объектов, расположенных на территории города Перми, может производиться лишь на основании колерного паспорта фасадов на ремонт и окраску, выдаваемых ДГУА г. Перми.
- До начала процесса окраски зданий или какого-либо сооружения должны быть произведены работы по капитальному ремонту всех без исключения наружных частей его, подлежащих окраске.
- До начала ремонта зданий, имеющих газосветную рекламу, сообщить рекламораспространителю о предстоящих работах на фасаде здания с целью их сохранения либо их демонтажа.
- Полуразрушенные или разрушенные архитектурные художественно-скульптурные детали здания, карнизы, колонны, пилястры, капители, фризы, тяги, лепные украшения, барельефы, мозаика, художественная роспись подлежат обязательному восстановлению в своем первоначальном виде.  
Категорически запрещается производить окраску зданий без предварительного восстановления указанных деталей.
- Металлические поверхности отдельных частей здания, чугунные решетки, перила балконов и лестниц, кронштейны, дверные и оконные приборы, архитектурно-художественные детали перед окраской очищаются от грязи, ржавчины, старой краски, и покрываются вновь лишь масляной краской.
- В соответствии с выданными образцами цвета (колерами) на окраску здания организация, проводящая ремонт здания, составляет пробные образцы цвета, которые наносят на видное место стены.  
Проверку и согласование пробного образца цвета (колера), а также готовности поверхности стены и отдельных частей здания к окраске производит уполномоченный представитель ДГУА г. Перми.  
Без указанной проверки и согласования производить окраску фасада категорически воспрещается.
- Домауправления, организации или учреждения, производящие окраску и связанный с ней ремонт здания несут полную ответственность за точное исполнение настоящей инструкции и привлекаются к ответственности за нарушение ее.
- Цветовая гамма рекламоносителей должна гармонировать с основным колористическим решением фасадов здания.

						1041-2018-0Ф		
						Колерный паспорт объекта капитального строительства по адресу г. Пермь, административный район Свердловский, улица Лодыгина, здание №10, кадастровый номер земельного участка 59-01-4411554-1.		
Изм	№уч	Лист	№док	Подпись	Дата	Страницы	Лист	Листов
Разраб.	Костарева				07.19			
Проверил	Лукалова				07.19			
						Ведомость отделки фасадов		
						ООО "Майолика", г. Пермь		
Н.контр.	Юркина				07.19			

## Ситуационный план-схема размещения объекта М1:5000



## План-схема координационных осей М1:1000



## Мероприятия по обеспечению доступа инвалидов

Используемые нормативные документы:

- СП 118.13330.2012 "Общественные здания и сооружения";
- СП 59.13330.2016 "Доступность зданий и сооружений для маломобильных групп населения";
- СП 35-101-2001 "Проектирование зданий и сооружений с учетом доступности для маломобильных групп населения. Общие положения";
- ГОСТ Р 12.4.026 "Цвета сигнальные, знаки безопасности и разметка сигнальная" (далее ГОСТ Р 12.4.026);
- ГОСТ Р 52875-2007 "Указатели тактильные наземные для инвалидов по зрению" (далее ГОСТ Р 52875)

Организация доступности для МГН выполнена по варианту "А" (универсальный проект), который включает в себя доступность для инвалидов любого места в здании, а именно общих путей движения и мест обслуживания – не менее 5% общего числа таких мест, предназначенных для обслуживания. Доступ обеспечен для инвалидов всех категорий.

Психоневрологический диспансер является объектом социального обеспечения и входит в перечень объектов, подлежащих обеспечению доступа инвалидов, согласно пункту 10 части 12 статьи 48 Градостроительного кодекса Российской Федерации.

В проектной документации предусмотрено беспрепятственное, безопасное и удобное передвижение всех категорий МГН по участку к доступному входу в здание.

Планировочная организация территории перед зданием решена с учетом потребностей МГН:

- на путях движения МГН не применяются непрозрачные калитки на навесных петлях двустороннего действия, калитки с вращающимися полотнами, турникеты и другие устройства, создающие преграду для МГН;
- ширина пешеходного пути с учетом встречного движения инвалидов на креслах-колясках составляет 2,0 м;
- продольный уклон путей движения не превышает нормативного и составляет не более 5 %;
- поперечный уклон не превышает 2%;
- высота бордюров по краям пешеходных путей принята не менее 0,05 м;
- для покрытия тротуаров и пешеходных дорожек используется асфальтобетонное покрытие. Данное покрытие ровное, шероховатое, без зазоров, не создает вибрацию при движении, а также предотвращает скольжение, т.е. сохраняет крепкое сцепление подошвы обуви, опор вспомогательных средств хождения и колес кресла-коляски при сырости и снеге;
- тактильные средства, выполняющие предупредительную функцию на покрытии тротуара, размещены не менее чем за 0,8 м до объекта информации. Ширина тактильной полосы составляет 0,5 – 0,6 м.

						1041-2018-0Ф		
						Колерный паспорт объекта капитального строительства по адресу г. Пермь, административный район Свердловский, улица Лодыгина, здание №10, кадастровый номер земельного участка 59:01:44:11554:1.		
Изм	№уч	Лист	№док	Подпись	Дата	Стадия	Лист	Листов
Разраб.		Костарева		<i>Костарева</i>	07.19			
Проверил		Пикалова		<i>Пикалова</i>	07.19			
						Ситуационный план-схема размещения объекта М1:5000. План-схема координационных осей М1:1000		
Н.контр.		Юркина		<i>Юркина</i>	07.19	ООО "Маюлика", г. Пермь		

Фасад в осях 14 - 1. Колористическое решение



СОГЛАСОВАНО  
 № заместителя начальника ДГА  
 г. Пермь - главный архитектор  
 [Signature]  
 17 июля 2019

						1041-2018-0Ф			
						Колерный паспорт объекта капитального строительства по адресу: г. Пермь, административный район Свердловский, улица Лодыгина, здание №10, кадастровый номер земельного участка 59:01:44:11554:1.			
Изм	№уч	Лист	№док	Подпись	Дата		Стадия	Лист	Листов
Разрад.		Костарева		[Signature]	07.19		П	4	
Проверил		Пикалова		[Signature]	07.19				
Н.контр.		Юркина		[Signature]	07.19	Фасад в осях 14 - 1. Колористическое решение		ООО "Майолика", г. Пермь	

Фасад в осях А – Х. Колористическое решение



СОГЛАСОВАНО  
 Исполнитель, начальник ДГА  
 Пермь - главный архитектор  
 С.А. Давыдов  
 17 июля 2019

						1041-2018-0Ф		
						Колерный паспорт объекта капитального строительства по адресу г. Пермь, административный район Свердловский, улица Лодыгина, здание №10, кадастровый номер земельного участка 59-01-4411554-1.		
Изм	№уч	Лист	№док	Подпись	Дата	Стадия	Лист	Листов
Разраб.	Костарева			<i>Костарева</i>	07.19			
Проверил	Пикалова			<i>Пикалова</i>	07.19			
						Фасад в осях А – Х. Колористическое решение		
Н.контр.	Юркина			<i>Юркина</i>	07.19	ООО "Майолика", г. Пермь		

Фасад в осях 1 – 10. Колористическое решение



СОГЛАСОВАНО  
 1<sup>й</sup> заместитель начальника ДГА  
 г. Пермь - главный архитектор  
*С.А. Давраев*  
 17 июля 2019

						1041-2018-0Ф		
						Колерный паспорт объекта капитального строительства по адресу г. Пермь, административный район Свердловский, улица Лодыгина, здание №10, кадастровый номер земельного участка 59-01-44-11554-1.		
Изм	№уч	Лист	№докум	Подпись	Дата	Стадия	Лист	Листов
Разраб.		Костарева		<i>Костарева</i>	07.19			
Проверил		Пикалова		<i>Пикалова</i>	07.19			
						Фасад в осях 1 – 10. Колористическое решение		
Н.контр.		Юркина		<i>Юркина</i>	07.19	ООО "Майолика", г. Пермь		

Фасад в осях Р - А. Колористическое решение

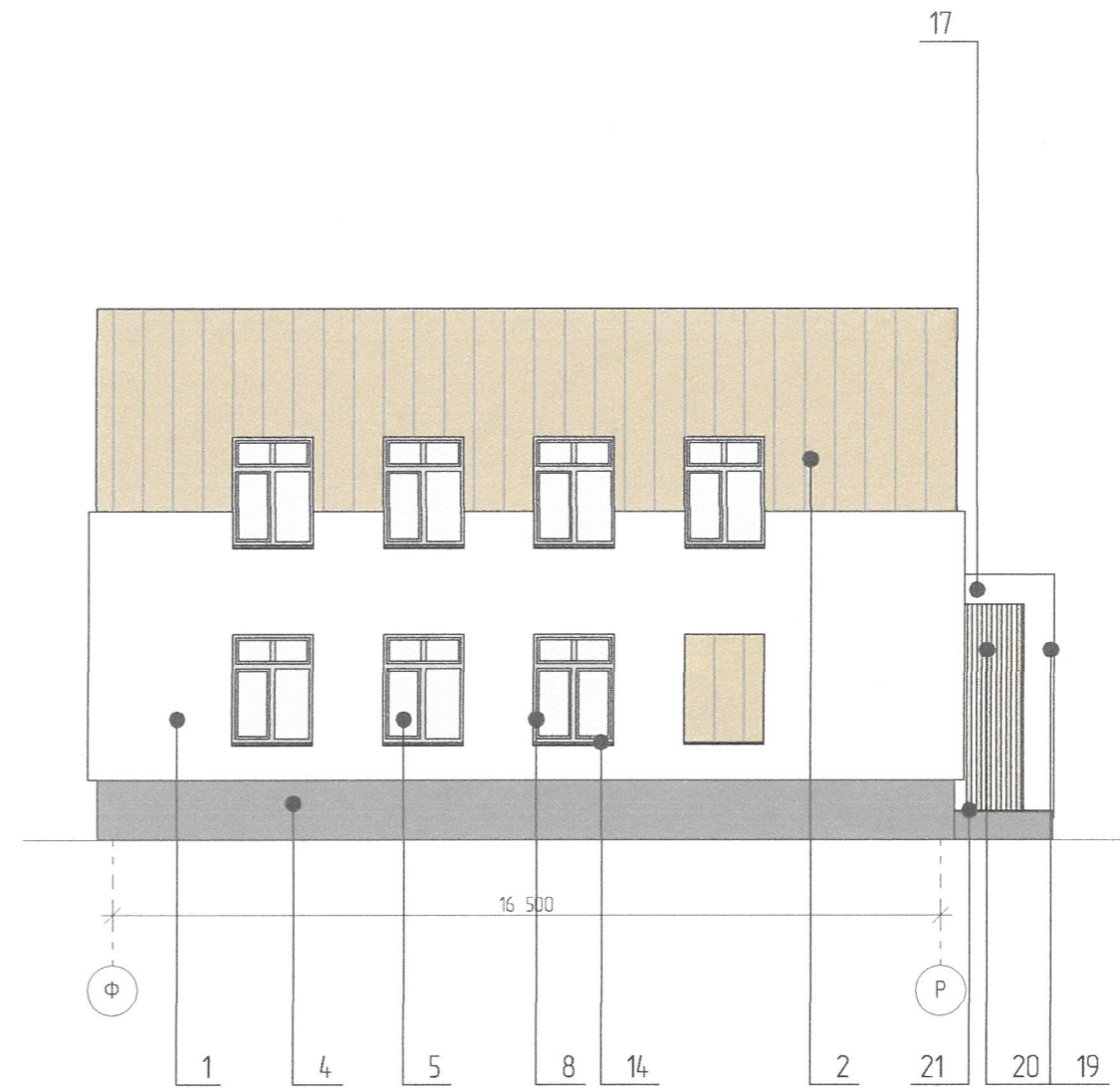


СОГЛАСОВАНО  
 № заместителя начальника ДГА  
 г. Пермь, главный архитектор  
*С.А. Варнаев*  
 17 июля 2019

						1041-2018-0Ф			
						Колерный паспорт объекта капитального строительства по адресу г. Пермь, административный район Свердловский, улица Лодыгина, здание №10, кадастровый номер земельного участка 59:01:44:11554:1.			
Изм	№уч	Лист	№док	Подпись	Дата		Стадия	Лист	Листов
Разраб.		Костарева		<i>Костарева</i>	07.19		П	7	
Проверил		Пикалова		<i>Пикалова</i>	07.19				
Н.контр.		Юркина		<i>Юркина</i>	07.19	Фасад в осях Р - А. Колористическое решение		ООО "Майолика", г. Пермь	



Фасад в осях 10 – 13. Фасад в осях Ф – Р. Колористическое решение



СОГЛАСОВАНО  
 № заместителя начальника ДГА  
 г. Пермь - главный архитектор  
*С.А. Власов*  
 17 июля 2019

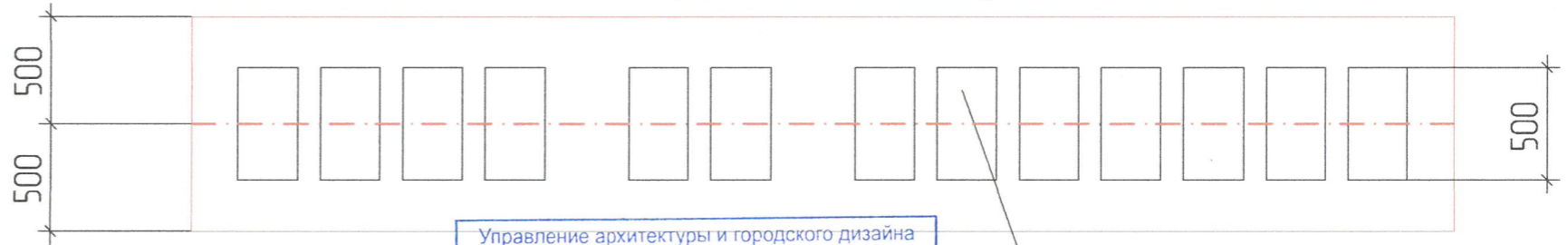
						1041-2018-0Ф		
						Колерный паспорт объекта капитального строительства по адресу г. Пермь, административный район Свердловский, улица Лодыгина, здание №10, кадастровый номер земельного участка 59-014411554-1.		
Изм	№уч	Лист	№док	Подпись	Дата	Стадия	Лист	Листов
Разраб.		Костарева		<i>Костарева</i>	07.19			
Проверил		Пикалова		<i>Пикалова</i>	07.19			
						Фасад в осях 10 – 13. Фасад в осях Ф – Р. Колористическое решение		
Н.контр.		Юркина		<i>Юркина</i>	07.19	ООО "Майолика", г. Пермь		

Размещение объектов городской информации. Фасад в осях 14 - 1



Схема компоновки объемных букв относительно оси размещения городской информации (Входная группа 1)

- Условные обозначения:
- ось размещения объектов городской информации
  - ГБУЗ ПК "ПККПБ" - вывеска
  - табличка "Наименование организации"
  - табличка "Режим работы"



Управление архитектуры и городского дизайна  
ДГА администрации г.Перми  
СООТВЕТСТВУЕТ АРХИТЕКТУРНОМУ  
ОБЛИКУ ГОРОДА ПЕРМИ  
«17» июля 2019  
Подпись: [Signature]

Ведомость размещения объектов городской информации:

№	Тип объекта городской информации, материал, способы крепления	Цвет	Наличие подсветки, тип подсветки
1	Табличка "Наименование организации". Оргстекло, металл, пластик	Серый	Без подсветки
2	Табличка "Режим работы". Виниловая пленка	Белый	Без подсветки
3	Табличка адресации. Оргстекло, металл, пластик.	Белый	Без подсветки
4	Световые буквы. Оргстекло, металл, пластик	Белый	Внутренняя подсветка

Примечание:  
1. Данный лист смотреть совместно с листами 10-12 марки ОФ





						1041-2018-ОФ		
						Колерный паспорт объекта капитального строительства по адресу г. Пермь, административный район Свердловский, улица Лодыгина, здание №10, кадастровый номер земельного участка 59-01:44:11554-1.		
Изм	№уч	Лист	№док	Подпись	Дата	Стадия	Лист	Листов
Разраб.	Костарева			[Signature]	07.19			
Проверил	Пикалова			[Signature]	07.19			
						Размещение объектов городской информации. Фасад в осях 14 - 1		
						ООО "Майолика", г. Пермь		
Н.контр.	Юркина			[Signature]	07.19			

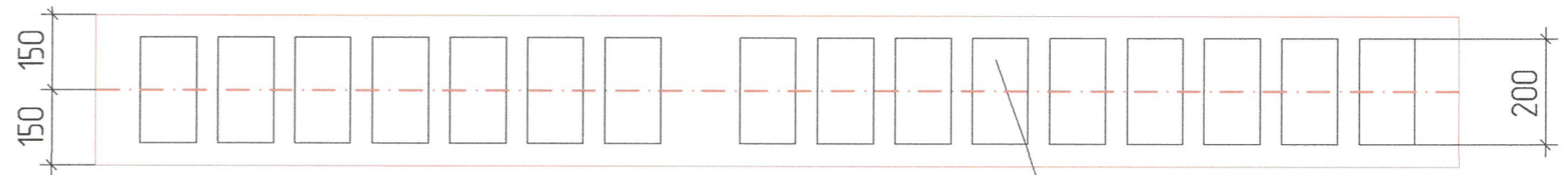
Размещение объектов городской информации. Фасад в осях А - Х



Схема компоновки объемных букв относительно оси размещения городской информации (Входная группа 2)

Условные обозначения:

-  - ось размещения объектов городской информации
-  ДНЕВНОЙ СТАЦИОНАР - вывеска
-  - табличка "Режим работы"
-  - табличка адресации



буквы в один ряд не более 3/5 высоты места допустимого размещения рекламных конструкций

Управление архитектуры и городского дизайна  
ДГА администрации г.Перми  
**СООТВЕТСТВУЕТ АРХИТЕКТУРНОМУ  
ОБЛИКУ ГОРОДА ПЕРМИ**  
«17 июля 2019»  
Подпись: *[Signature]*

Примечание:

1. Данный лист смотреть совместно с листом 9 марки 0Ф





						1041-2018-0Ф			
						Колерный паспорт объекта капитального строительства по адресу г. Пермь, административный район Свердловский, улица Лодыгина, здание №10, кадастровый номер земельного участка 59-01-44-11554-1.			
Изм	№уч	Лист	№док	Подпись	Дата		Стадия	Лист	Листов
Разраб.		Костарева		<i>[Signature]</i>	07.19		П	10	
Проверил		Пикалова		<i>[Signature]</i>	07.19				
						Размещение объектов городской информации. Фасад в осях А - X	ООО "Майолика", г. Пермь		
Н.контр.		Юркина		<i>[Signature]</i>	07.19				

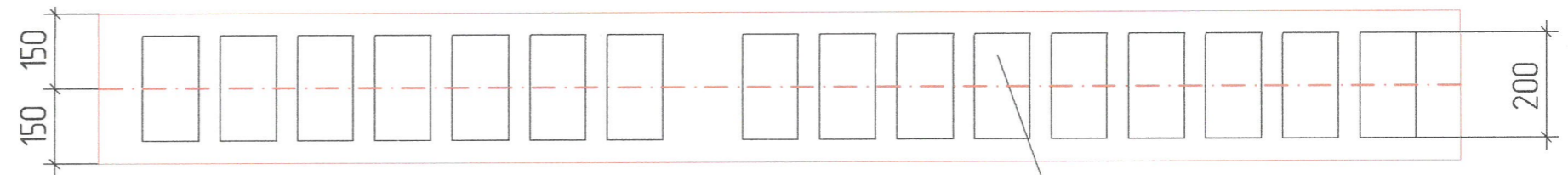
Размещение объектов городской информации. Фасад в осях Р - А



Схема компоновки объемных букв относительно оси размещения городской информации (Входная группа 3)

Условные обозначения:

-  - ось размещения объектов городской информации
-  ДНЕВНОЙ СТАЦИОНАР
-  - информационное поле
-  - табличка "Режим работы"



буквы в один ряд не более 3/5 высоты места допустимого размещения рекламных конструкций

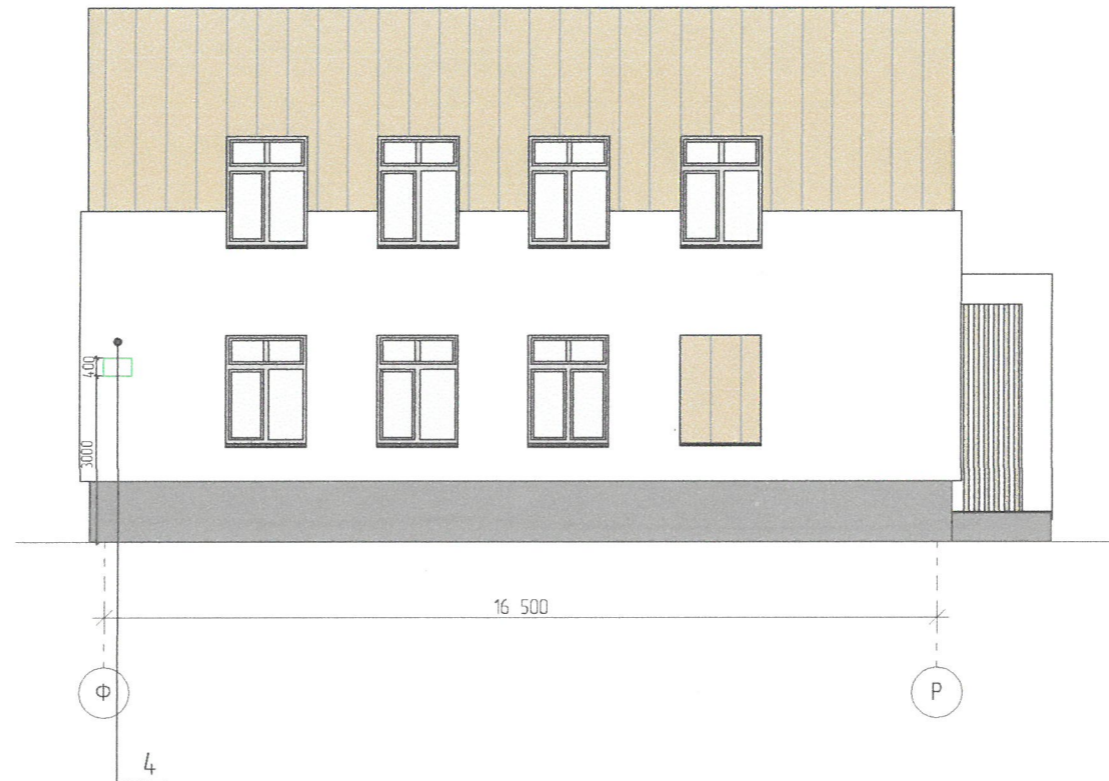
Управление архитектуры и городского дизайна  
ДГА администрации г.Перми  
СООТВЕТСТВУЕТ АРХИТЕКТУРНОМУ  
ОБЛИКУ ГОРОДА ПЕРМИ  
«17» июля 2019  
Подпись *[Signature]*

Примечание:

1. Данный лист смотреть совместно с листом 9 марки ОФ

						1041-2018-ОФ		
						Колерный паспорт объекта капитального строительства по адресу г. Пермь, административный район Свердловский, улица Лодыгина, здание №10, кадастровый номер земельного участка 59:01:44:11554:1.		
Изм	№уч	Лист	№док	Подпись	Дата	Стадия	Лист	Листов
Разраб.	Костарева			<i>[Signature]</i>	07.19			
Проверил	Пикалова			<i>[Signature]</i>	07.19	Размещение объектов городской информации. Фасад в осях Р - А		
Н.контр.	Юркина			<i>[Signature]</i>	07.19			

Размещение объектов городской информации. Фасад в осях Ф - Р



Условные обозначения:

- ось размещения объектов городской информации
- табличка адресации

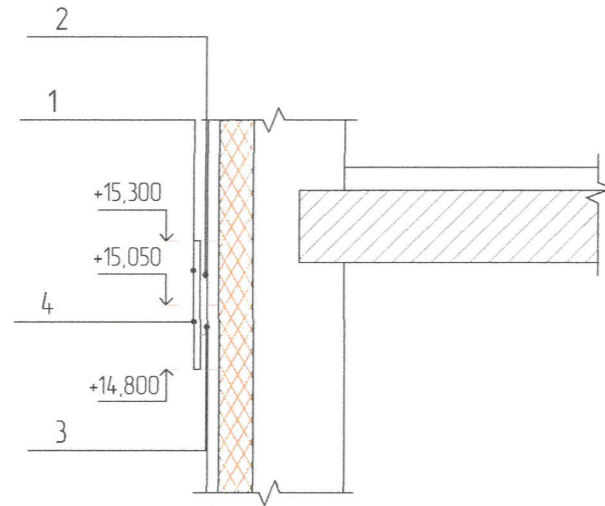
Управление архитектуры и городского дизайна  
ДГА администрации г.Перми  
СООТВЕТСТВУЕТ АРХИТЕКТУРНОМУ  
ОБЛИКУ ГОРОДА ПЕРМИ  
«17» июля 2019  
Подпись: *[Signature]*

Примечание:

1. Данный лист смотреть совместно с листом 9 марки 0Ф

						1041-2018-0Ф		
						Колерный паспорт объекта капитального строительства по адресу г. Пермь, административный район Свердловский, улица Лодыгина, здание №10, кадастровый номер земельного участка 59-01-44-11554-1.		
Изм	№уч	Лист	№док	Подпись	Дата	Стадия	Лист	Листов
Разраб.		Костарева		<i>[Signature]</i>	07.19			
Проверил		Пикалова		<i>[Signature]</i>	07.19			
						Размещение объектов городской информации. Фасад в осях Ф - Р		
Н.контр.		Юркина		<i>[Signature]</i>	07.19	ООО "Майолика", г. Пермь		

### Узел крепления вывески



- 1 - объемная буква
- 2 - подрамник
- 3 - монтажный зацеп
- 4 - дюбель

### Пояснительная записка

#### Размещение объектов городской информации

1. Допускается размещение настенных вывесок в границах помещения заинтересованного лица, в виде отдельно расположенных букв без использования "подложки" (в том числе световых, объемных, пластиковых, металлических) с использованием неона (в том числе с использованием краесветных систем).
2. Вывески должны быть привязаны к композиционным осям фасадов объектов капитального строительства и соответствовать архитектурному решению фасадов.
3. Вывески не должны перекрывать архитектурные детали.
4. Размещение вывесок, табличек на фасадах объектов капитального строительства с несколькими входными группами должно осуществляться упорядоченно, комплексно с учетом сохранения общего архитектурно-художественного, композиционного решения фасадов, вывесок и табличек с соблюдением требований Федерального закона от 01.06.2005 №53-ФЗ "О государственном языке РФ".
5. Таблички могут быть заменены надписями на стекле витрины, входной двери или световыми панелями за плоскостью стекла (витринное оформление).
6. Здания с административными помещениями должны быть оборудованы табличками с режимом работы.
7. Табличка с адресом объекта должна располагаться на боковом фасаде.
8. Все вывески должны быть выполнены в едином стилистическом решении (цвет, шрифт, соразмерность вывесок, графическое оформление).
9. Основные параметры вывески:
  - высота вывески не должна превышать 0,5 м
  - логотип может быть больше высоты основного текста на 20%
  - длина вывески вывески не должна превышать 10 м и занимать более 70% фасада
  - вывеска не должна отстоять от стены более чем на 0,2 м и не должна превышать 0,3 м в толщину

Примечание:

1. Данный лист смотреть совместно с листом 9 марки 0Ф
2. Ведомость размещения объектов городской информации смотри лист 9 марки 0Ф

						1041-2018-0Ф		
						Колерный паспорт объекта капитального строительства по адресу г. Пермь, административный район Свердловский, улица Лодыгина, здание №10, кадастровый номер земельного участка 59-01-44-11554-1.		
Изм	№уч	Лист	№док	Подпись	Дата			
Разраб.		Костарева		<i>Костарева</i>	07.19	Стадия	Лист	Листов
Проверил		Пикалова		<i>Пикалова</i>	07.19	П	13	
						Узел крепления вывески		
Н.контр.		Юркина		<i>Юркина</i>	07.19	ООО "Майолика", г. Пермь		

Архитектурно-художественная подсветка. Фасад в осях 14 - 1. Фасад в осях А - Х



Условные обозначения:



- место размещения источников фасадного освещения
- встроенные точечные светильники

Примечание:

1. Входные группы расположенные в боковых и дворовых частях, оборудованы встроенными светильниками.

						1041-2018-0Ф			
						Колерный паспорт объекта капитального строительства по адресу г. Пермь, административный район Свердловский, улица Лодыгина, здание №10, кадастровый номер земельного участка 59-01-44-11554-1.			
Изм	№уч	Лист	№докум	Подпись	Дата		Стадия	Лист	Листов
Разраб.		Костарева		<i>Костарева</i>	07.19		П	14	
Проверил		Пикалова		<i>Пикалова</i>	07.19				
Н.контр.		Юркина		<i>Юркина</i>	07.19	Архитектурно-художественная подсветка. Фасад в осях 14 - 1. Фасад в осях А - X		ООО "Майолика", г. Пермь	

Эталоны колеров

Позиция ведомости отделки фасадов	Координаты цвета RAL	C:	0	RAL 1013 (Жемчужный белый)
		M:	5	
1, 8, 11, 14, 17, 19	Координаты цвета RAL	Y:	20	
		K:	10	
		R:	233	
		G:	229	
		B:	206	
Позиция ведомости отделки фасадов	Координаты цвета RAL	C:	25	RAL DESIGN 070 60 30
		M:	35	
2, 9, 12, 15, 20	Координаты цвета RAL	Y:	61	
		K:	19	
		R:	173	
		G:	143	
		B:	97	
Позиция ведомости отделки фасадов	Координаты цвета RAL	C:	49	RAL DESIGN 200 70 15
		M:	13	
3, 10, 13, 16	Координаты цвета RAL	Y:	26	
		K:	5	
		R:	136	
		G:	180	
		B:	183	
Позиция ведомости отделки фасадов	Координаты цвета RAL	C:	80	RAL 7024 (Графитовый серый)
		M:	60	
4, 5, 6, 7	Координаты цвета RAL	Y:	50	
		K:	40	
		R:	71	
		G:	74	
		B:	80	
Позиция ведомости отделки фасадов	Координаты цвета RAL	C:	0	RAL 7004 (Сигнальный серый)
		M:	0	
18, 22, 23	Координаты цвета RAL	Y:	0	
		K:	0	
		R:	158	
		G:	160	
		B:	161	

СОГЛАСОВАНО  
 заместитель начальника ДГА  
 г. Пермь - главный архитектор  
*С.С. А. Караев*  
 07.19

						1041-2018-0Ф		
						Колерный паспорт объекта капитального строительства по адресу г. Пермь, административный район Свердловский, улица Лодыгина, здание №10, кадастровый номер земельного участка 59:01:44:11554:1.		
Изм	№уч	Лист	№док	Подпись	Дата	Стадия	Лист	Листов
Разраб.		Костарева		<i>Костарева</i>	07.19			
Проверил		Пикалова		<i>Пикалова</i>	07.19			
Н.контр.						Юркина		
						<i>Юркина</i> 07.19		
Эталоны колеров						ООО "Майолика", г. Пермь		



Визуализация. Общий вид 1



						1041-2018-0Ф		
						Колерный паспорт объекта капитального строительства по адресу г. Пермь, административный район Свердловский, улица Лодыгина, здание №10, кадастровый номер земельного участка 59-01-44-11554-1.		
Изм	№уч	Лист	№док	Подпись	Дата	Стадия	Лист	Листов
Разраб.		Костарева		<i>[Signature]</i>	07.19			
Проверил		Пикалова		<i>[Signature]</i>	07.19			
						Визуализация. Общий вид 1		
Н.контр.		Юркина		<i>[Signature]</i>	07.19	ООО "Майолика", г. Пермь		

Визуализация. Общий вид 2



						1041-2018-0Ф		
						Калерный паспорт объекта капитального строительства по адресу г. Пермь, административный район Свердловский, улица Лодыгина, здание №10, кадастровый номер земельного участка 59-014411554-1.		
Изм	№уч	Лист	№док	Подпись	Дата	Стадия	Лист	Листов
Разраб.		Костарева		<i>Костарева</i>	07.19			
Проверил		Пикалова		<i>Пикалова</i>	07.19	П	17	
						Визуализация. Общий вид 2		
Н.контр.		Юркина		<i>Юркина</i>	07.19	ООО "Майолика", г. Пермь		

Визуализация. Общий вид 3



						1041-2018-0Ф			
						Колерный паспорт объекта капитального строительства по адресу г. Пермь, административный район Свердловский, улица Лодыгина, здание №10, кадастровый номер земельного участка 59-01-4411554-1.			
Изм	№уч	Лист	№док	Подпись	Дата		Стадия	Лист	Листов
Разраб.		Костарева		<i>Kostarova</i>	07.19		П	18	18
Проверил		Пикалова		<i>Pikalova</i>	07.19				
Н.контр.		Юркина		<i>Jurkina</i>	07.19	Визуализация. Общий вид 3		ООО "Майолика", г. Пермь	