



ДЕПАРТАМЕНТ ГРАДОСТРОИТЕЛЬСТВА И АРХИТЕКТУРЫ
АДМИНИСТРАЦИИ ГОРОДА ПЕРМИ

ООО «ПК «Северная корона»

03.10.2019 №59-22-01-26-6401

КОЛЕРНЫЙ ПАСПОРТ

АДРЕС ОБЪЕКТА: г.Пермь, административный район Ленинский,
улица Луначарского, 105, здание (строение) № 105

06-08-2019

ПЕРМЬ 2019 г.

Ведомость чертежей комплекта марки ОФ

ЛИСТ	НАИМЕНОВАНИЕ	ПРИМЕЧАНИЯ
2	Общие данные, ведомость отделки фасадов	
3	Фотофиксация фасадов	
4	Главный фасад	
5	Дворовой фасад	
6	Боковые фасады	
7	Размещение объектов городской информации	
8	Размещение объектов городской информации	
9	Эталоны колеров	

Ведомость отделки фасадов

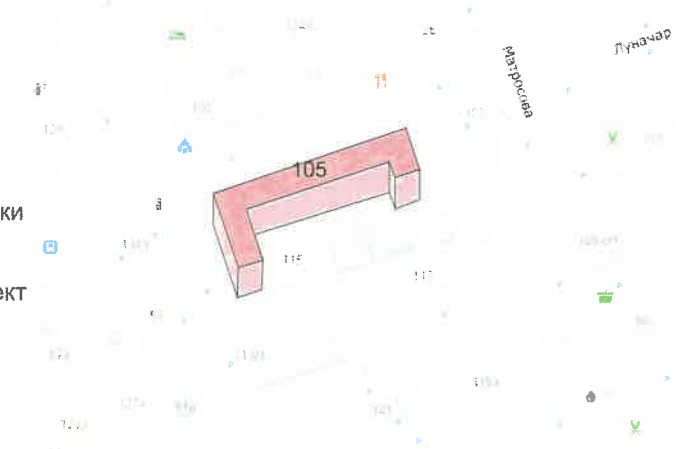
ЛИСТ	ЭЛЕМЕНТЫ ФАСАДА	ЭТАЛОН ЦВЕТА	ОБОЗНАЧ	ВИД ОТДЕЛКИ	ПРИМ
1	Поле стен 1-го этажа			Кирпич, штукатурка Атмосферная краска	
2	Основное поле стены тип 1			Бетонная плита	
3	Основное поле стены тип 2			Бетонная плита	
4	Перекрытия окон, лоджий, витражей			Металлопластик	
5	Дверные полотна			Металлопластик / металл	
6	Перила, ограждения			Металл/ краска по металлическим поверхностям	
7	Козырьки			Рулонные материалы,	
8	Балконы, лоджии			Бетонная плита	
9	Входная группа			Кирпич, штукатурка Атмосферная краска	

Ведомость ссылочных и прилагаемых документов

ОБОЗНАЧЕНИЕ	НАИМЕНОВАНИЕ	ПРИМЕЧАНИЯ
	Вывеска «Сбербанк» в составе колерного паспорта по ул. Луначарского, 105 Согласовано 18.06.2012	
СЭД-059-22-01-26-463	Колерный паспорт фасадов здания по адресу: г. Пермь, по ул. Луначарского, 105 в Ленинском районе Согласовано 20.12.2017	
СЭД-059-22-01-26-183	Колерный паспорт фасадов здания по адресу: г. Пермь, по ул. Луначарского, 105 в Ленинском районе Согласовано 20.02.2018	

Пояснительная записка.

Объект – одиннадцатизэтажный жилой дом со встроенно-пристроенными помещениями
Год постройки – 1999
Проектом предполагается определение типа отделки и цветового решения фасадов, определение мест размещения наружной рекламы и визуальной информации, дополнительного оборудования Проект разработан в соответствии с требованиями Постановления администрации г. Перми от 22.02.2017 г. № 130



Инструкция

- О порядке производства работ, связанных с окраской фасадов и всех наружных частей зданий, сооружений, строений, расположенных на территории города Перми
- Окраска (отделка) фасадов и всех наружных частей зданий, сооружений, строений, ограждений, заборов, павильонов, киосков, ларьков и прочих объектов, расположенных на территории города Перми, может производиться лишь на основании колерного паспорта фасадов на ремонт и окраску, согласованного ДГА г. Перми
 - До начала процесса окраски (отделки) здания или какого-либо сооружения должны быть произведены работы по капитальному ремонту всех без исключения наружных частей его, подлежащих окраске.
 - До начала ремонта зданий, имеющих газосветовую рекламу, сообщить рекламораспространителю о предстоящих работах на фасаде здания с целью сохранения вывесок либо их демонтажу.
 - Полуразрушенные и разрушенные архитектурные художественно-скульптурные детали здания, карнизы, колонны, пилястры, капители, фриззы, тяги, лепные украшения, барельефы, мозаика, художественная роспись подлежат обязательному восстановлению в своем первоначальном виде. Категорически запрещается производить окраску здания без предварительного восстановления указанных деталей.
 - Металлические поверхности отдельных частей здания, чугунные решетки, перила балконов и лестниц, кронштейны, дверные и оконные приборы, архитектурно-художественные детали перед окраской очищаются от грязи, ржавчины, старой краски и покрываются вновь лишь масляной краской.
 - В соответствии с выданными образцами цвета (колерами) на окраску (отделку) здания, организация, производящая ремонт здания, составляет пробные образцы цвета, которые наносятся на видное место стены.
 - Проверку и согласование пробного образца цвета (колера), а также готовности поверхности стены и отдельных наружных частей здания к окраске производит уполномоченным представителем ДГА г. Перми. Без указанной проверки и согласования производить окраску (отделку) фасада категорически воспрещается.
 - Домоуправления, организации и учреждения, производящие окраску (отделку) и связанный с ней ремонт здания, несут полную ответственность за точное выполнение настоящей инструкции и привлекаются к административной ответственности за нарушение её.
 - Цветовая гамма рекламоносителей должна гармонизировать с основным колористическим решением фасадов здания.
 - По всем вопросам, связанным с производством работ, необходимо обращаться в ДГА г. Перми (ул. Сибирская, 15, каб. 316, тел. 212-76-98)

06-09-2019

Согласовано ДГА г. Перми

Изм.	Кол.уч	Лист	Недок	Подпись	Дата				
						Колерный паспорт объекта в центральном месте по ул. Луначарского, 105 Ленинского района, г. Перми			
Выполнил	Халилова А.Ф.				02.09.19	Многоквартирный жилой дом со встроенно-пристроенными помещениями	Стадия	Лист	Листов
							П	2	9
						Общие данные, инструкция вемомость отделки фасадов	ООО «ПК«Северная корона»		



						06-09-2019			
						Колерный паспорт объекта в центральном месте по ул. Луначарского, 105 Ленинского района, г. Перми			
Изм.	Кол.уч	Лист	№док	Подпись	Дата	Многоквартирный жилой дом со встроено- пристроенными помещениями	Стадия	Лист	Листов
	Выполнил				02.09.19		П	3	9
						Фотофиксация фасадов	ООО «ПК«Северная корона»		



--- - место для размещения дополнительного оборудования

Условные обозначения:

5 - выноска и номер позиции согласно Ведомости отделки фасадов на листе 2

ПРИМЕЧАНИЕ:

1. В случае, если наружные лестницы при дополнительно устроенных входах в общественные помещения выходят за границы предоставленного земельного участка и красных линии квартала, то устройство дополнительных или переустройство существующих входных групп требует получения разрешения в установленном порядке;

2. В случае устройства или переустройства (перепланировки, ремонта, реконструкции) помещений общественного назначения их входных групп в обязательном порядке должны быть предусмотрены мероприятия по обеспечению доступности данных помещений для маломобильных групп населения, включая инвалидов, использующих кресла-коляски и собак-проводников (далее-МГН) в соответствии с требованиями СП59.13330.2016 Свод правил. Доступность зданий и сооружений для маломобильных групп населения. Данный свод правил касается функционально-планировочных элементов зданий и сооружений, их участков или отдельных помещений, доступных для МГН (входные узлы, коммуникации, пути эвакуации, помещения и зоны обслуживания, а также их информационное и инженерное обустройство). В частности, лестницы при входах в общественные помещения должны дублироваться пандусами с уклоном более 1:20 (5%) или иными средствами подъема (подъемные платформы, лифты и т.д.). Согласно вышеуказанному Своду правил наружные лестницы и пандусы должны иметь поручни с учетом технических требований к опорным стационарным устройствам по ГОСТ Р 51261; размеры входной площадки при открывании дверей наружу должны быть не менее 1,4x2,0 или 1,5x1,85; размеры входной площадки с пандусом не менее 2,2x2,2 м;

СОГЛАСОВАНО
 заместитель начальника ДГА
 г. Пермь
 Д.Ю. Лыткин
 28.09.2019

						06-09-2019			
						Колерный паспорт объекта в центральном месте по ул. Луначарского, 105 Ленинского района, г. Перми			
Изм.	Кол.уч.	Лист	Недок	Подпись	Дата	Многоквартирный жилой дом со встроенно-пристроенными помещениями	Стадия	Лист	Листов
	Выполнил	Халилова А.Ф.		<i>Халилова</i>	02.09.19		П	4	9
						Главный фасад	ООО «ПК«Северная корона»		



Условные обозначения:

- выноска и номер позиции согласно Ведомости отделки фасадов на листе 2

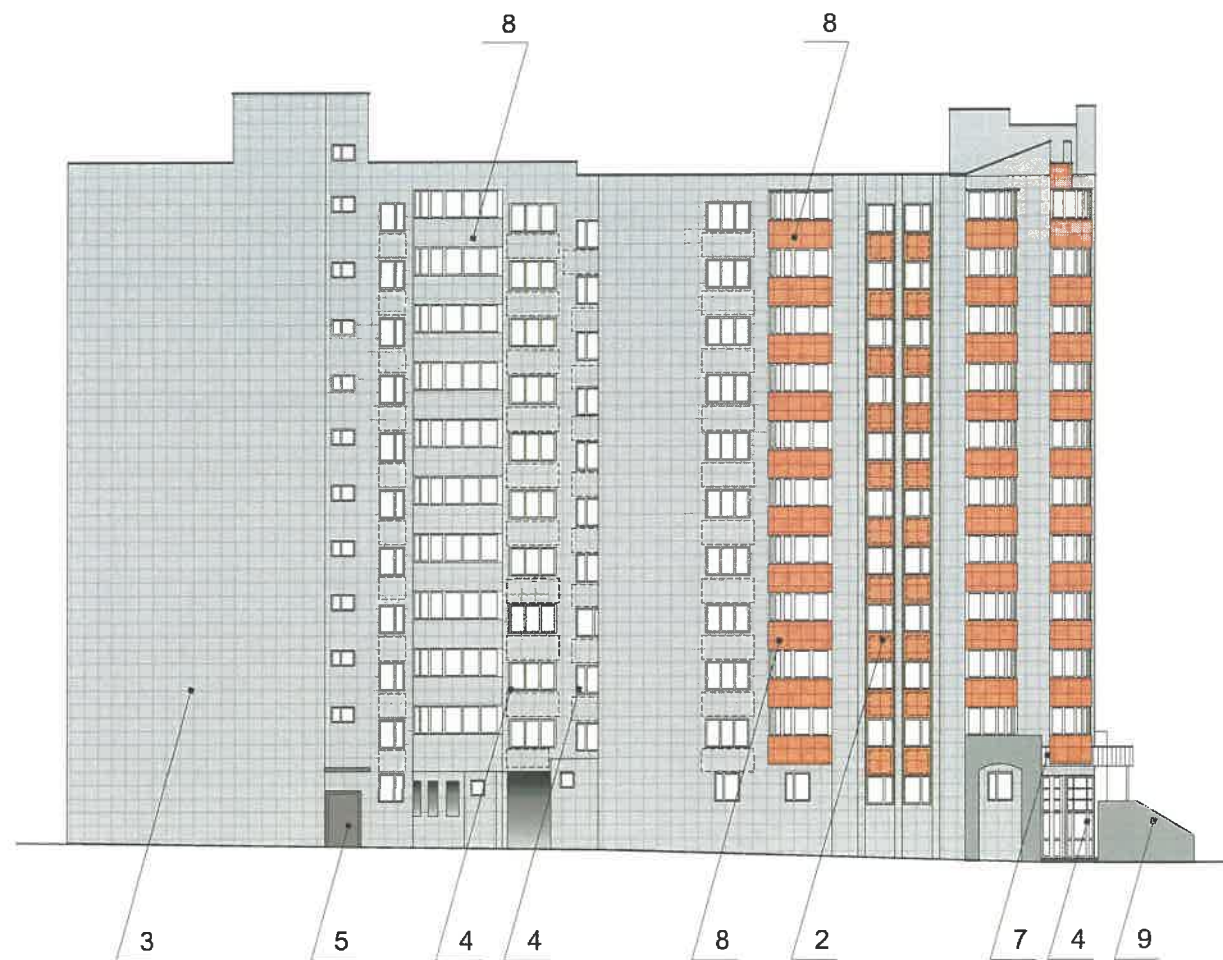
- место для размещения дополнительного оборудования

ПРИМЕЧАНИЕ:

1. Размещение дополнительного оборудования, дополнительных элементов и устройств на фасадах объектов капитального строительства допускается при соблюдении следующих условий:
 - а) единое архитектурное и световое решение фасадов (в том числе размер, форма, цвет, материал);
 - б) соответствие архитектурному решению фасадов, предусмотренному проектной документацией, с привязкой к основным композиционным осям фасадов (системы горизонтальных и вертикальных осей);
 - в) соответствие ГОСТам, техническим регламентам, установленным законодательством Российской Федерации в области обеспечения санитарно-эпидемиологического благополучия населения, пожарной безопасности;
2. Размещение наружных блоков системы кондиционирования и вентиляции допускается:
 - а) на кровле объектов капитального строительства
 - б) на оконных и дверных проемах в единой (вертикальной, горизонтальной) системе осей фасадов, в окнах подвального этажа, в плоскости остекления без выхода за плоскость фасадов с использованием маскирующих ограждений (решеток, жалюзи).
3. Размещение наружных блоков систем кондиционирования и вентиляции на поверхности главных фасадов, в оконных и дверных проемах за плоскостью фасадов не допускается:
 - а) над пешеходными тротуарами;
 - б) на высоте менее 3,0 м. от поверхностями земли.
4. Антенны должны размещаться:
 - а) на кровле объектов капитального строительства - компактными упорядоченными группами, с использованием единой несущей основы, в том числе с устройством ограждения, а также с учетом требований действующего законодательства;
 - б) на дворовых фасадах, глухих стенах, не просматривающихся с улицы;
 - в) на дворовых фасадах - в простенках между окнами на пересечении вертикальной оси простенка и оси, соответствующей верхней границе проема.

СОГЛАСОВАНО
 1^й заместитель начальника ДГА
 г. Пермь
 Д.Ю. Давыдов
 02.09.19

						06-09-2019			
						Колерный паспорт объекта в центральном месте по ул. Луначарского, 105 Ленинского района, г. Перми			
Изм.	Кол.уч.	Лист	Недоп.	Подпись	Дата	Многоквартирный жилой дом со встроено-пристроенными помещениями	Стадия	Лист	Листов
Выполнил	Халипова А.Ф.			02.09.19	П		5	9	
						Дворовый фасад	ООО «ПК«Северная корона»		



Условные обозначения:

- выноска и номер позиции согласно Ведомости отделки фасадов на листе 2
- место для размещения дополнительного оборудования

ПРИМЕЧАНИЕ:

1. Размещение дополнительного оборудования, дополнительных элементов и устройств на фасадах объектов капитального строительства допускается при соблюдении следующих условий:
 - а) единое архитектурное и световое решение фасадов (в том числе размер, форма, цвет, материал);
 - б) соответствие архитектурному решению фасадов, предусмотренному проектной документацией, с привязкой к основным композиционным осям фасадов (системы горизонтальных и вертикальных осей);
 - в) соответствие ГОСТам, техническим регламентам, установленным законодательством Российской Федерации в области обеспечения санитарно-эпидемиологического благополучия населения, пожарной безопасности;
2. Размещение наружных блоков системы кондиционирования и вентиляции допускается:
 - а) на кровле объектов капитального строительства
 - б) на оконных и дверных проемах в единой (вертикальной, горизонтальной) системе осей фасадов, в окнах подвального этажа, в плоскости остекления без выхода за плоскость фасадов с использованием маскирующих ограждений (решеток, жалюзи).
3. Размещение наружных блоков систем кондиционирования и вентиляции на поверхности главных фасадов, в оконных и дверных проемах за плоскостью фасадов не допускается:
 - а) над пешеходными тротуарами;
 - б) на высоте менее 3,0 м. от поверхностями земли.
4. Антенны должны размещаться:
 - а) на кровле объектов капитального строительства - компактными упорядоченными группами, с использованием единой несущей основы, в том числе с устройством ограждения, а также с учетом требований действующего законодательства;
 - б) на дворовых фасадах, глухих стенах, не просматривающихся с улицы;
 - в) на дворовых фасадах - в простенках между окнами на пересечении вертикальной оси простенка и оси, соответствующей верхней границе проема.

СОГЛАСОВАНО
1^й заместитель начальника ДГН
г. Пермь
Д.Ю. Лавров
28.10.19

						06-09-2019			
						Колерный паспорт объекта в центральном месте по ул. Луначарского, 105 Ленинского района, г. Пермь			
Изм.	Кол.уч.	Лист	№ док	Подпись	Дата	Многоквартирный жилой дом со встроено- пристроенными помещениями	Стадия	Лист	Листов
							П	6	9
Выполнил	Халилова А.Ф.					Боковые фасад	ООО «ПК«Северная корона»		



1. размещение вывесок в виде объемных букв (1) - симметрично относительно архитектурных элементов и оси размещения объектов городской информации.

режимники должны быть одинаковых габаритов, размещаются симметрично относительно дверного проема

Условные обозначения:

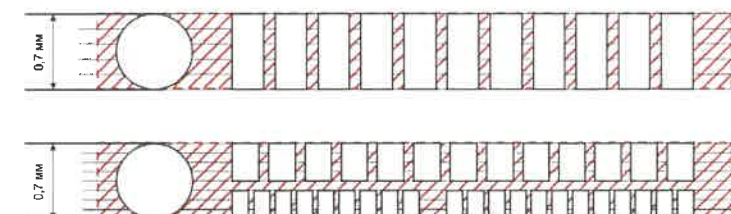
- ось размещения объектов городской информации, вывесок
- места допустимого размещения объектов городской информации, вывесок

ПРИЛОЖЕНИЕ:

1. Ведомость объектов городской информации см. лист 8;

Управление архитектуры и городского дизайна
ДГА администрации г.Перми
**СООТВЕТСТВУЕТ АРХИТЕКТУРНОМУ
ОБЛИКУ ГОРОДА ПЕРМИ**
«28.10.2019»
Кариев СА Подпись

Схемы компоновки объемных букв и/или логотипов, знаков относительно оси размещения объектов городской информации



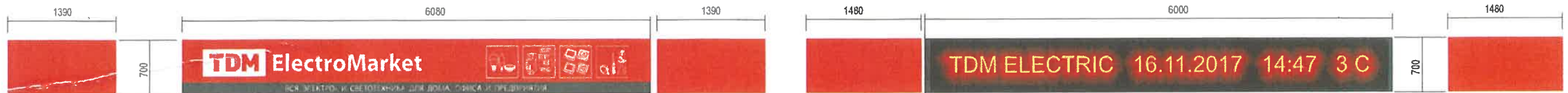
№	Название, тип объектов городской информации	Цвет	Тип подсветки
1	Объемные световые буквы и/или логотип не более 700 мм на металлических направляющих в цвет фасада. Выполнена из оргстекло, пластик, пленка ПВХ	Фирменные цвета	Внешняя или внутренняя, светодиодами
2	Табличка - режимник. Выполнен в технике аппликации из ПВХ пленки, пластик, органическое стекло, металл	Фирменные цвета	Внешняя или внутренняя, светодиодами
3	Знак адресация. Выполнена из оргстекло, металл, пластик	Синий (Ral 5002) Белый (Ral 9003)	Без подсветки
4	Объемные световые буквы и/или логотип не более 700 мм на подложке из композитного материала. Выполнена из оргстекло, пластик, пленка ПВХ	Фирменные цвета	Внешняя или внутренняя, светодиодами
5	Объемные световые буквы и/или логотип не более 700 мм на подложке (фриз) из композитного материала. Выполнена из оргстекло, пластик, пленка ПВХ	Синий	Внешняя или внутренняя, светодиодами
6	Объемные световые буквы и/или логотип не более 700 мм на подложке (фриз) из композитного материала. Выполнена из оргстекло, пластик, пленка ПВХ	Оранжевый	Внешняя или внутренняя, светодиодами
7	Рекламная конструкция (бегущая строка), требует получения разрешения	Черный	Открытые светодиоды

						06-09-2019			
						Колерный паспорт объекта в центральном месте по ул. Луначарского, 105 Ленинского района, г. Перми			
Изм.	Кол.уч	Лист	№док	Подпись	Дата	Многоквартирный жилой дом со встроенно-пристроенными помещениями	Стадия	Лист	Листов
	Выполнил		Халилова А.Ф.	<i>Халилова</i>	02.09.19		П	7	9
						Размещение объектов городской информации	ООО «ПК«Северная корона»		

700мм **ЭНЕРГОГАРАНТ**

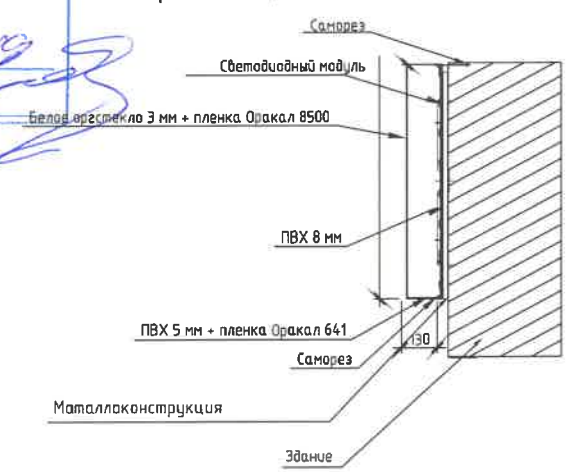
СТРАХОВАЯ АКЦИОНЕРНАЯ КОМПАНИЯ

12000 мм



Управление архитектуры и городского дизайна
ДГА администрации г.Перми
**СООТВЕТСТВУЕТ АРХИТЕКТУРНОМУ
ОБЛИКУ ГОРОДА ПЕРМИ**
«28.10.19»
Подпись: *Халилова А.Ф.*

Объемные световые буквы
лицевая сторона – акрил
борта — ПВХ



- ПРИМЕЧАНИЕ:**
1. Единая горизонтальная ось - это условная прямая линия, относительно которой располагаются информационные конструкции. Месторасположение оси на фасаде определяется как половина расстояния между верхним и нижним архитектурным элементом (окна, наличники, карниз, фриз и др.), выделяющимся (западающим, выступающим) из плоскости стены;
 2. Размещение вывесок и рекламных конструкций должно осуществляться в границах места допустимого размещения объектов, установленных данным колерным паспортом;
 3. Размещение вывесок по отношению к друг к другу, их конфигурация и наполненность информацией должны с соответствовать Стандартным требованиям к вывескам, их размещению и эксплуатации, установленным и утвержденным Постановлением администрации города Перми от 25.10.2016 № 958;
 4. В случае, если планируемые к размещению вывески не соответствуют стандартам, установленным Постановлением, администрации города Перми от 25.10.2016 № 958, потребуется внесение изменений в настоящий колерный паспорт;
 5. Размещение рекламных конструкций производится на основании отдельного разрешения в соответствии с требованиями Решения Пермской городской Думы от 27.01.2009 № 11 «Об утверждении Положения о порядке установки и эксплуатации рекламных конструкций на территории города Перми»;
 6. Габариты одиночных табличек (400x600 или 500x720мм), их уровень установки должен быть одинаковым у каждой входной группы;
 7. Вид вывесок в ночное время (проект подсветки) разрабатывается отдельно;
 8. Узлы крепления конструкций к фасаду разрабатываются отдельным рабочим проектом.
 9. Размещение вывесок, перекрывающих оконные проемы, а также расположенных на балконах зданий и сооружений должно быть согласовано с собственниками помещений, к которым относится балкон и данный оконный проем.

						06-09-2019		
						Колерный паспорт объекта в центральном месте по ул. Луначарского, 105 Ленинского района, г. Перми		
Изм.	Коп.уч	Лист	№ док	Подпись	Дата	Стадия	Лист	Листов
	Выполнил	Халилова А.Ф.		<i>Халилова А.Ф.</i>	02.09.19	П	8	9
						Размещение объектов городской информации		ООО «ПК«Северная корона»

