



ДЕПАРТАМЕНТ ГРАДОСТРОИТЕЛЬСТВА И АРХИТЕКТУРЫ
АДМИНИСТРАЦИИ ГОРОДА ПЕРМИ

Общество с ограниченной ответственностью "Архигруп"

13.08.2019 №059-22-01-26-5013
КОЛЕРНЫЙ ПАСПОРТ

АДРЕС ОБЪЕКТА: г.Пермь, административный район Свердловский,
улица Луначарского, здание № 132.

73-11.18

ПЕРМЬ 2019г.



ДЕПАРТАМЕНТ ГРАДОСТРОИТЕЛЬСТВА И АРХИТЕКТУРЫ
АДМИНИСТРАЦИИ ГОРОДА ПЕРМИ

Общество с ограниченной ответственностью "Архигруп"

КОЛЕРНЫЙ ПАСПОРТ

АДРЕС ОБЪЕКТА: г.Пермь, административный район Свердловский,
улица Луначарского, здание № 132.

73-11.18

Директор _____ Антипин М.А.

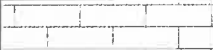








Главный инженер проекта _____ Антипин М.А.

ПЕРМЬ 2019 г.

Ведомость чертежей основного комплекта

ЛИСТ	НАИМЕНОВАНИЕ	ПРИМЕЧАНИЕ
1	Общие данные (начало)	
2	Общие данные (продолжение)	
3	Существующее состояние. Фотофиксация	
4	Фасад со двора в осях А - Б	
5	Фасад со двора в осях Б - А	
6	Торцевой фасад по ул.Луначарского в осях 1- 2; Торцевой фасад в осях 2 - 1	
7	Размещение объектов городской информации	
8	Эталон колеров	

Ведомость отделки фасадов

ПОЗ.	ЭЛЕМЕНТ ФАСАДА	ФАКТУРА ПОВЕРХНОСТИ	ЭТАЛОН ЦВЕТА	ОБОЗНАЧЕНИЕ ЦВЕТОВ СИСТЕМА RAL
1	Основное поле стен	Белый силикатный кирпич		
2	Цоколь	Фасадная краска		7030
3	Переплеты окон и балконов	Дерево/ПВХ		9003
4	Крыльцо	Плитка		7030
5	Перила	Металл		7004
6	Двери	Металл		7004
7	Пристрой	Профлист		7030
8	Пристрой	Профлист		7030
9	Ограждение балконов	Профлист		7004 9003
10	Декоративная полоса/наличники	Композит		7004
11	Кровля	Кровельный материал		7043
12	Входная группа	Фасадная краска		7030
13	Козырек в подъезд	Железобетон		7023

Пояснительная записка

Целью разработки архитектурных решений фасадов является возвращение зданию его первоначального облика.

Проектом предполагается демонтировать существующие диссонирующие рекламные конструкции и вывески, входные группы, дополнительное оборудование.

Предлагается привести цветовое решение и оформление фасада к единому архитектурному внешнему виду, с определением возможных мест размещения объектов городского дизайна, наружной рекламы и визуальной информации, дополнительного оборудования на фасадах здания.

Объект - жилой дом, расположен по адресу: улица Луначарского, 132, в городе Перми. Здание кирпичное, пятиэтажное, первый этаж занимают предприятия торговли.

В соответствии с Градостроительным кодексом Российской Федерации и Постановлением администрации города Перми от 22.02.2017 № 130 «Об утверждении Порядка и критериев согласования колерного паспорта, требований к содержанию колерного паспорта, формы колерного паспорта» согласованные департаментом градостроительства и архитектуры администрации города Перми проекты колерных паспортов, либо проекты изменений в колерные паспорта не являются разрешительной документацией на строительство, реконструкцию объекта капитального строительства; не являются правовым основанием на устройство пристроек, навесов, козырьков.



Предметом согласования данного колерного паспорта являются: принятые цветовые решения элементов фасада, применяемые материалы существующего объекта недвижимости, а также определение возможных видов и типов размещения объектов городской информации на нем. Вывески, не соответствующие виду, типу и местам возможного размещения объектов городской информации, подлежат демонтажу.

В случае, если наружные лестницы при дополнительных устроенных входах в общественные помещения здания выходят за границы представленного земельного участка и красные линии квартала, то на устройство дополнительных или переустройство существующих входных групп требуется получение разрешения в установленном порядке.

Ведомость ссылочных и прилагаемых документов.

ОБОЗНАЧЕНИЕ	НАИМЕНОВАНИЕ	ПРИМЕЧАНИЕ
	Ссылочные документы	
Постановление администрации г.Перми от 25.10.2016 №958	"Об утверждении стандартных требований к вывескам, их размещению и эксплуатации"	
Постановление администрации г. Перми от 22.02.2017 №130	"Об утверждении формы колерного паспорта"	

СОГЛАСОВАНО
1^й заместитель начальника ДГА
г. Перми главный архитектор
Д.Ю. Лапшин
"23" 09 2019

Изм.	Колуч.	Лист	№Док.	Подп.	Дата				
Разработал	Отегов А.Е.				27.08.2019	73-11.18			
						Колерный паспорт объекта капитального строительства по ул. Луначарского, №132, Свердловского района г. Перми			
						Жилой дом	Стадия	Лист	Листов
							П	1	8
Н.контроль	Антипин М.А.				27.08.2019	Общие данные (начало)	ООО "Архигруп"		

ИНСТРУКЦИЯ
о порядке производства работ, связанных
с окраской фасадов и всех наружных частей зданий,
сооружений, строений, расположенных на территории города Перми

- Окраска фасадов и всех наружных частей зданий, сооружений, строений, ограждений, заборов, павильонов, киосков, ларьков и прочих объектов, расположенных на территории города Перми, может производиться лишь на основании колерного паспорта фасадов на ремонт и окраску, выдаваемых Департаментом градостроительства и архитектуры Администрации г. Перми.
- До начала процесса окраски здания или какого-либо сооружения должны быть произведены работы по капитальному ремонту всех без исключения наружных частей его, подлежащих окраске.
- До начала ремонта зданий, имеющих газосветную рекламу, сообщить рекламораспространителю о предстоящих работах на фасаде здания с целью сохранения вывесок, либо их демонтажа.
- Полуразрушенные или разрушенные архитектурные художественно-скульптурные детали здания, карнизы, колонны, пилястры, капители, фризы, тяги, лепные украшения, барельефы, мозаика, художественная роспись подлежат обязательному восстановлению в своём первоначальном виде. Категорически запрещается производить окраску здания без предварительного восстановления указанных деталей.
- Металлические поверхности отдельных частей здания, чугунные решётки, перила балконов и лестниц, кронштейны, дверные и оконные приборы, архитектурно-художественные детали перед окраской очищаются от грязи, ржавчины, старой краски и покрываются вновь лишь масляной краской.
- В соответствии с выданными образцами цвета (колерами) на окраску здания организация, проводящая ремонт здания, составляет пробные образцы цвета, которые наносят на видное место стены.
- Проверку и согласование пробного образца цвета (колера), а так же готовности поверхности стены и отдельных наружных частей здания к окраске производит уполномоченный представитель Департамента и архитектуры Администрации г. Перми. Без указанной проверки и согласования производить окраску фасада категорически запрещается.
- Домоуправления, организации или учреждения, производящие окраску и связанные с нею ремонт здания, несут ответственность за её нарушение.
- Цветовая гамма рекламоносителей должно гармонировать с основным колористическим решением фасадов здания.
- По всем вопросам, связанным с производством работ по покраске зданий, необходимо обращаться в Департамент градостроительства и архитектуры Администрации г. Перми. (ул. Сибирская, 15, каб. 315)
- В соответствии с Градостроительным кодексом Российской Федерации и Постановлением администрации города Перми от 22.02.2017 № 130 «Об утверждении Порядка и критериев согласования колерного паспорта, требований к содержанию колерного паспорта, формы колерного паспорта», согласованные департаментом градостроительства и архитектуры администрации города Перми, проекты колерных паспортов, либо проекты изменений в колерные паспорта, не являются разрешительной документацией на строительство, реконструкцию объекта капитального строительства; не являются правовым основанием на устройство пристроек, навесов, козырьков.
- Предметом согласования данного колерного паспорта являются: принятые цветовые элементы фасада, применяемые материалы существующего объекта недвижимости, а также определение возможных видов и типовразмещения объектов городской информации на нём; вывески, не соответствующие стандартным требованиям (утверждены Постановлением администрации города Перми от 25.10.2016 № 958), и не зафиксированные в колерном паспорте, подлежат демонтажу.

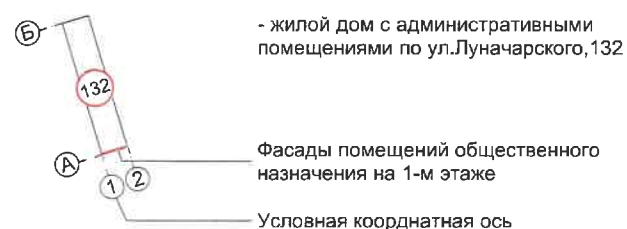
Ситуационная схема



ПРИМЕЧАНИЕ:

Координатные оси расставлены условно

Условные обозначения:



						73-11.18			
						Колерный паспорт объекта капитального строительства по ул. Луначарского, №132, Свердловского района г. Перми			
Изм.	Кол.уч.	Лист	№Док.	Подп.	Дата	Жилой дом	Стадия	Лист	Листов
Разработал	Отегов А.Е.			<i>[Подпись]</i>	31.07.2019		П	2	
Н.контроль	Антипин М.А.			<i>[Подпись]</i>	31.07.2019	Общие данные (продолжение)	ООО "Архигруп"		



Фасад со двора



Фасад со двора



Фасад со двора



02.10.2018 14:59
Торцевой фасад по ул.Луначарского



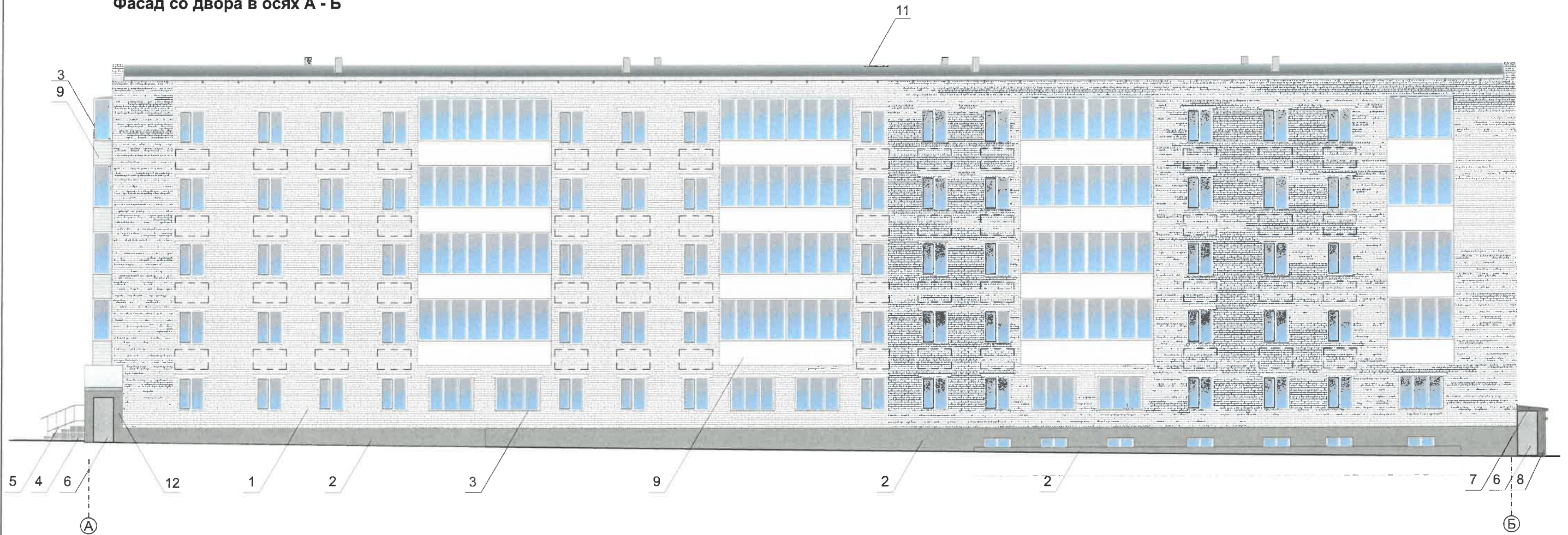
Торцевой фасад по ул.Луначарского



Фасад со двора

						73-11.18			
						Колерный паспорт объекта капитального строительства по ул. Луначарского, №132, Свердловского района г. Перми			
Изм.	Колуч	Лист	№Док.	Подп.	Дата	Жилой дом	Стадия	Лист	Листов
Разработал	Отегов А.Е.			<i>[Signature]</i>	31.07.2019		П	3	
Н.контроль Антипин М.А.							Существующее состояние. Фотофиксация		ООО "Архигруп"

Фасад со двора в осях А - Б



ПРИМЕЧАНИЕ:

1. В случае, если наружные лестницы при дополнительно устроенных входах в общественные помещения здания выходят за границы предоставленного земельного участка и красные линии квартала, то устройство дополнительных или переустройство существующих входных групп требует разрешения в установленном порядке;
2. В случае устройства или переустройства (перепланировки, ремонта, реконструкции) помещений общественного назначения, их входных групп, в обязательном порядке должны быть предусмотрены мероприятия по обеспечению доступности данных помещений для маломобильных групп населения, включая инвалидов, использующих кресла-коляски и собак-проводников (далее МГН), в соответствии с требованиями СП 59.13330.2016 Свод правил "Доступность зданий и сооружений для маломобильных групп населения". Данный свод правил касается функционально-планировочных элементов зданий и сооружений, их участков или отдельных помещений, доступных для МГН (входные узлы, коммуникации, пути эвакуации, помещения и зоны обслуживания, а также их информационное и инженерное обустройство). В частности, лестницы, при входах в общественные помещения должны дублироваться пандусами с уклоном не более 1:20 (5%) или иными средствами подъёма (подъёмные платформы, лифты и т.д.). Согласно вышеуказанному своду правил наружные лестницы и пандусы должны иметь поручни с учётом технических требований с опорным стационарным устройством по ГОСТ Р 51261, размеры входной площадки при открывании дверей наружу должны быть не менее 1,4 x 2,0м или 1,5 x 1,85м; размеры входной площадки с пандусом не менее 2,2 x 2,2 м;
3. Требования к размещению дополнительного оборудования см. лист 5;

Условные обозначения:

- 1 - выноска и номер позиции согласно ведомости отделки фасадов на листе 1
- Ⓐ - условная координатная ось
- - место допустимого размещения дополнительного оборудования

СОГЛАСОВАНО
1^й заместитель начальника ДГА
г. Перми - главный архитектор
Д.Ю. Ляпшин
2019

						73-11.18			
						Колерный паспорт объекта капитального строительства по ул. Луначарского, №132, Свердловского района г. Перми			
Изм.	Колуч.	Лист	№Док.	Подп.	Дата	Жилой дом	Стадия	Лист	Листов
							П	4	
Разработал Отегов А.Е.									
Н.контроль Антипин М.А.						Фасад со двора в осях А - Б	ООО "Архигруп"		

Фасад со двора в осях Б - А



ПРИМЕЧАНИЕ:

- К дополнительному оборудованию относятся: наружные блоки систем вентиляции и кондиционирования, вентиляционные и водосточные трубы; антенны; видеокамеры наружного наблюдения; почтовые ящики; кабельные линии; пристенные электрощиты; флагштоки и так далее;
- Размещение дополнительного оборудования, дополнительных элементов и устройств на фасадах объектов капитального строительства допускается при соблюдении следующих условий:
 - соответствие размещения дополнительного оборудования архитектурному решению фасадов, предусмотренному проектной документацией, в соответствии с которой осуществлено строительство (реконструкция) объекта, с привязкой к единой (вертикальной, горизонтальной) системе осей фасадов;
 - единая горизонтальная ось - условная прямая линия. Определяется как половина расстояния между верхним и нижним архитектурным элементом (окна, наличники, карниз, фриз и другие), выделяющимся (западающим или выступающим) из плоскости стены;
 - единая вертикальная ось - условная прямая линия. Определяется как половина расстояния между границами одного архитектурного элемента (окна, двери, колонны), либо между двумя архитектурными элементами (окна, двери, колонны)
 - комплексное решение размещения оборудования
 - единое архитектурное и цветовое решение (в том числе размер, форма, материал);
 размещение дополнительного оборудования на архитектурных деталях, элементах декора, поверхностях с ценной архитектурной отделкой, а также крепление, ведущее к повреждению архитектурных поверхностей, не допускается;
- Размещение флагодержателей на фасадах должно соответствовать требованиям п. 1.9.7 Постановления администрации г.Перми от 22.02.2017 №130;

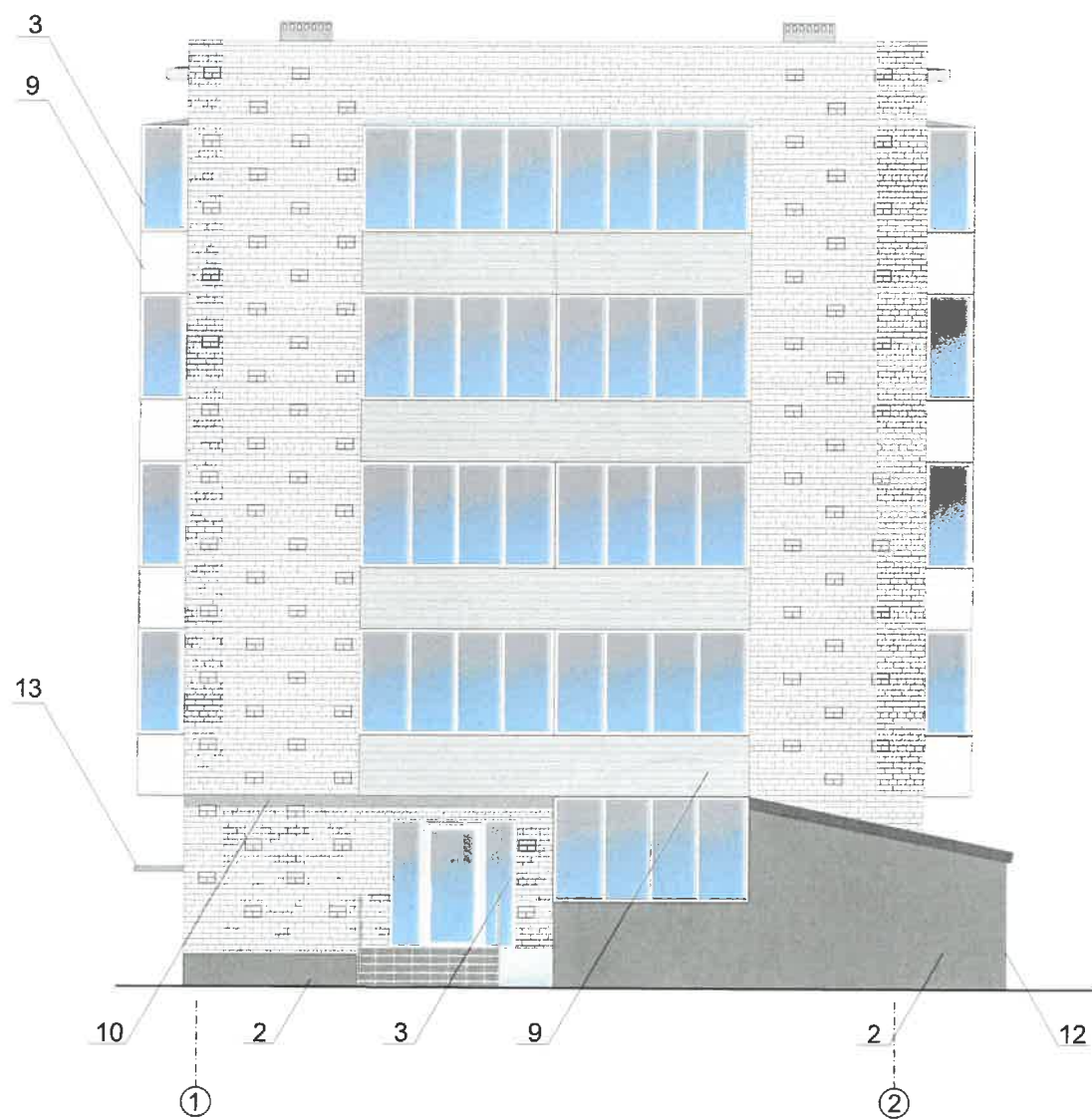
Условные обозначения:

- 1 - выноска и номер позиции согласно ведомости отделки фасадов на листе 1
- А - условная координатная ось
- место допустимого размещения дополнительного оборудования

СОГЛАСОВАНО
 1^й заместитель начальника ДГА
 г. Перми - главный архитектор
 Д.Ю. Лапшин
 2019

						73-11.18			
						Колерный паспорт объекта капитального строительства по ул. Луначарского, №132, Свердловского района г. Перми			
Изм.	Колуч.	Лист	№Док	Подп.	Дата	Жилой дом	Стадия	Лист	Листов
							П	5	
Разработал Отегов А.Е.									
Н.контроль Антипин М.А.						Фасад со двора в осях Б - А	ООО "Архигруп"		

Торцевой фасад по ул.Луначарского в осях 1 - 2



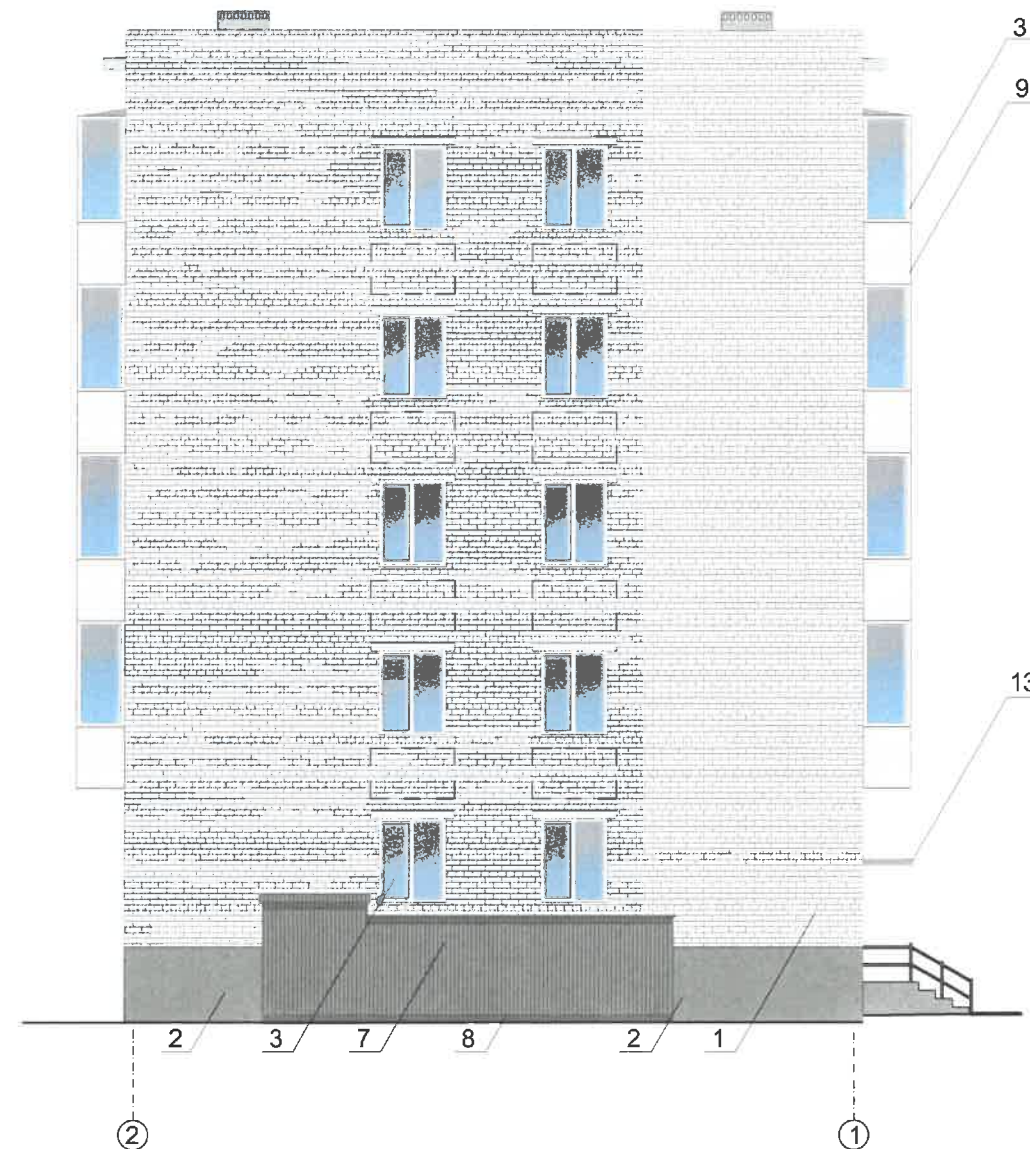
Условные обозначения:

1 - выноска и номер позиции согласно ведомости отделки фасадов на листе 1

⊖ - условная координатная ось

□ - место допустимого размещения дополнительного оборудования

Торцевой фасад в осях 2 - 1



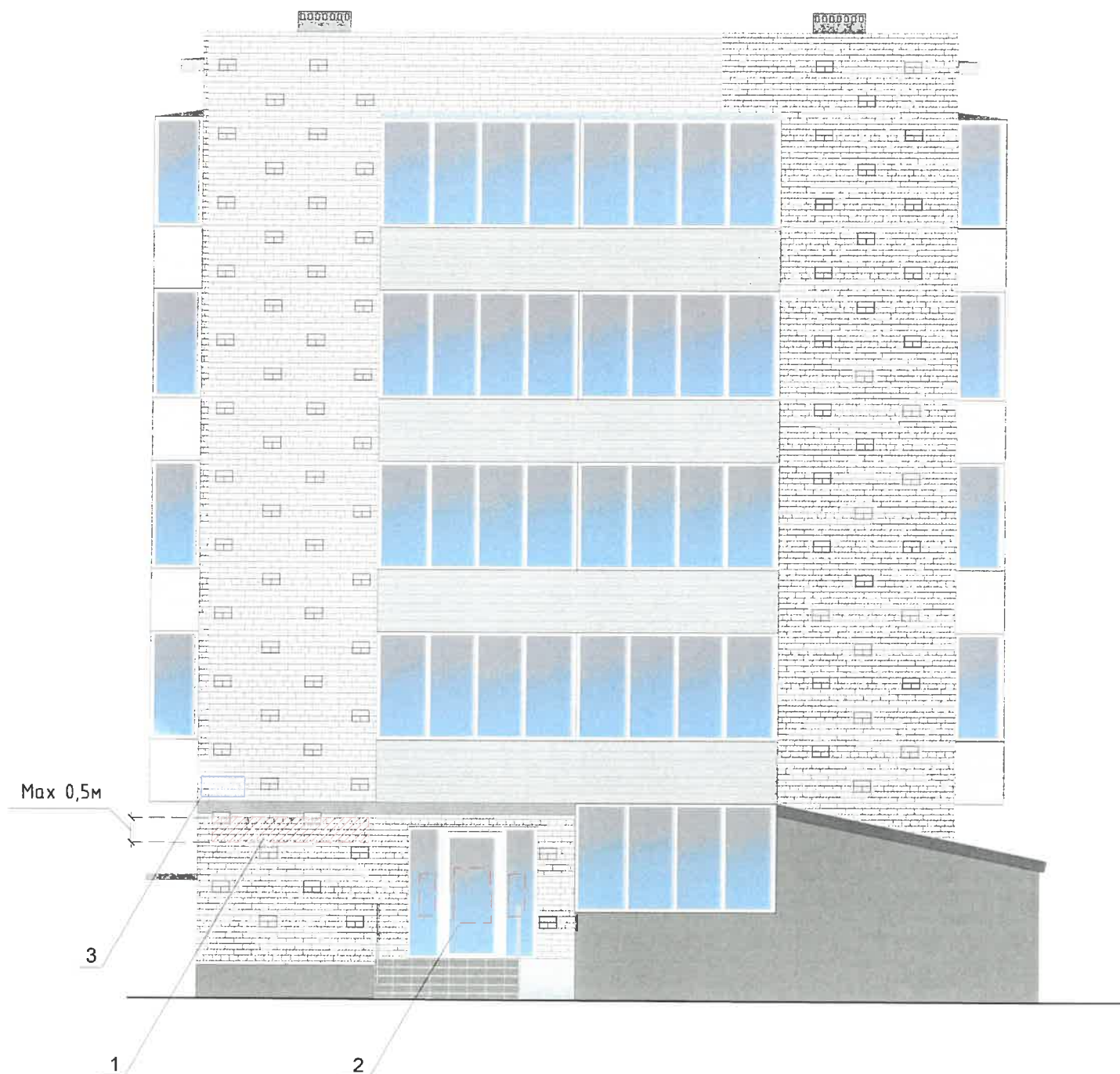
ПРИМЕЧАНИЕ:

1. Условия размещения дополнительных входных групп см. лист 4
2. Требования к размещению дополнительного оборудования см. лист 5;
3. Условия размещения объектов городской информации и дополнительного оборудования см. на лист 7

СОГЛАСОВАНО
1^й заместитель начальника ДГА
г. Перми - Плещинский архитектор
Д.Ю. Лапшин
20/19

						73-11.18			
						Колерный паспорт объекта капитального строительства по ул. Луначарского, №132, Свердловского района г. Перми			
Изм.	Колуч.	Лист	№Док.	Подп.	Дата	Жилой дом	Стадия	Лист	Листов
Разработал	Отегов А.Е.				27.08.2019		П	6	
Н.контроль	Антипин М.А.				27.08.2019	Торцевой фасад по ул.Луначарского в осях 1- 2; Торцевой фасад в осях 2 - 1	ООО "Архигруп"		

Торцевой фасад по ул. Луначарского в осях 1 - 2



Управление архитектуры и городского дизайна
ДГА администрации г.Перми
СООТВЕТСТВУЕТ АРХИТЕКТУРНОМУ
ОБЛИКУ ГОРОДА ПЕРМИ
«03» 09 2019
Карачев С.А. Подпись

ПРИМЕЧАНИЕ:

1. Единая горизонтальная ось - условная прямая линия. Определяется как половина расстояния между верхним и нижним архитектурным элементом (окна, наличники, карниз, фриз и другие), выделяющимся (западающим или выступающим) из плоскости стены;
2. Размещение вывесок и рекламных конструкций должно осуществляться в границах места допустимого размещения объектов, установленных данным коллерным паспортом;
3. Размещение вывесок по отношению друг к другу, их конфигурация и наполненность информацией должны соответствовать Стандартным требованиям к вывескам, их размещению эксплуатации, установленным и утвержденным Постановлением администрации города Перми от 25.10.2016 №958;
4. В случае, если планируемые к размещению вывески не соответствуют стандартам, установленным Постановлением администрации города Перми от 25.10.2016 №958, потребуется внесение изменений в настоящий коллерный паспорт;
5. Размещение рекламных конструкций производится на основании отдельного разрешения в соответствии с требованиями Решение Пермской городской Думы от 27.01.2009 №11 "Об утверждении Положения о порядке установки и эксплуатации рекламных конструкций на территории города Перми";
6. Вид вывесок в ночное время (проект подсветки) разрабатывается отдельно;
7. Узлы крепления конструкций к фасаду разрабатываются отдельным рабочим проектом;
8. Размещение вывесок, перекрывающих оконные проёмы, а также расположенных на балконах зданий и сооружений, должно быть согласовано с собственниками помещений, к которым относится балкон и данный оконный проём;

Ведомость размещения объектов городской информации

№	НАЗВАНИЕ, ТИП РЕКЛАМЫ	ЭТАЛОН ЦВЕТА	НАЛИЧИЕ, ТИП ПОДСВЕТКИ
1	Вывеска - объёмные буквы на направляющих шириной до 50 см, без подложки (раме) в цвете фасада. Оргстекло, металл, пластик.	Фирменные цвета	Внутренняя или контурная подсветка
2	Пленочная аппликация на стекле площадью не более 30% площади остекления в виде текста. Самоклеющиеся пленки, полноцветная печать.	Фирменные цвета	Согласно проектному решению автора объекта
3	Знак адресации. Оргстекло, металл, пластик.	Стандартный: синий, белый.	

Условные обозначения:

- знак адресации.
- место допустимого размещения объектов городской информации (объёмных вывесок и рекламных конструкций).
- место допустимого размещения дополнительного оборудования.

						73-11.18			
						Коллерный паспорт объекта капитального строительства по ул. Луначарского, №132, Свердловского района г. Перми			
Изм.	Колуч.	Лист	№Док.	Подп.	Дата	Жилой дом	Стадия	Лист	Листов
Разработал	Отегов А.Е.				27.08.2019		П	7	
Н.контроль	Антипин М.А.				27.08.2019	Размещение объектов городской информации	ООО "Архигруп"		

Позиция согласно ведомости отделки фасадов	Координаты цвета в RAL 7030	C:	60	
		M:	20	
		Y:	30	
		K:	80	
		R:	55	
		G:	68	
		B:	71	
2,4,7,8, 12				

Позиция согласно ведомости отделки фасадов	Координаты цвета в RAL 7004	C:	0	
		M:	0	
		Y:	0	
		K:	45	
		R:	158	
		G:	160	
		B:	161	
5,6,9,10				

Позиция согласно ведомости отделки фасадов	Координаты цвета в RAL 7021	C:	50	
		M:	10	
		Y:	5	
		K:	95	
		R:	46	
		G:	50	
		B:	52	
11				

Позиция согласно ведомости отделки фасадов	Координаты цвета в RAL 9003	C:	0	
		M:	0	
		Y:	0	
		K:	0	
		R:	244	
		G:	248	
		B:	244	
3,9				

Позиция согласно ведомости отделки фасадов	Координаты цвета в RAL 7023	C:	40	
		M:	20	
		Y:	40	
		K:	40	
		R:	129	
		G:	132	
		B:	121	
13				

СОГЛАСОВАНО
 1^й заместитель начальника ДГА
 г. Пермь, главный архитектор
 Д.Ю. Лапшин
 23 09 2019

						73-11.18			
						Колерный паспорт объекта капитального строительства по ул. Луначарского, №132, Свердловского района г. Перми			
Изм.	Кол.уч.	Лист	№Док.	Подп.	Дата	Жилой дом	Стадия	Лист	Листов
							П	8	
Разработал	Отегов А.Е.				27.08.2019	Эталон колеров	ООО "Архигруп"		
Н.контроль	Антипин М.А.				27.08.2019				