



ДЕПАРТАМЕНТ ГРАДОСТРОИТЕЛЬСТВА И АРХИТЕКТУРЫ  
АДМИНИСТРАЦИИ ГОРОДА ПЕРМИ

ООО «АРХИТЕКТУРНАЯ МАСТЕРСКАЯ «ГОРОД»

*29.08.2019 № 059-22-01-26-5486*  
**КОЛЕРНЫЙ ПАСПОРТ**

**АДРЕС ОБЪЕКТА:** г.Пермь, улица Луначарского, здание (строение) № 65

**АДМИНИСТРАТИВНЫЙ РАЙОН:** Ленинский

**шифр:** 049-08-2019-ОФ

ПЕРМЬ, 2019 г.

Ведомость чертежей комплекта марки ОФ

Краткая пояснительная записка

ЛИСТ	НАИМЕНОВАНИЕ	ПРИМЕЧАНИЯ
1	Общие данные. Ведомость отделки фасадов	
2	Ситуационная схема. Инструкция о порядке производства работ	
3	Существующее состояние фасадов (фотофиксация)	
4	Главный фасад по ул. Луначарского в осях 1-2. Боковой фасад в осях Б-А	
5	Дворовой фасад в осях 2-1. Боковой фасад в осях Б-А	
6-7	Размещение объектов городской информации	
8	Эталоны колеров	
9	Пример установки кондиционера без внешнего (наружного) блока	

Объект – 5-этажный многоквартирный жилой дом со встроенными помещениями общественного назначения на 1-м этаже, расположенный по адресу: г. Пермь, Ленинский район, ул. Луначарского, 65. С правого торца здание соединено аркой-вставкой со зданием по Комсомольскому проспекту, 36.

Тип постройки, серия: кирпичный, серия 1-447.

Год постройки здания и ввода в эксплуатацию: 1959 г.

Здание расположено в границах территории объекта культурного наследия (достопримечательного места) ДМ-02 «Комсомольский проспект», установленной в соответствии с Приказом государственной инспекции по охране объектов культурного наследия Пермского края от 19 декабря 2018 г. № СЭД-55-01-05-563 «Об установлении границ территории объекта культурного значения регионального значения - достопримечательного места «Комсомольский проспект».

Предмет охраны объекта культурного наследия, требования к осуществлению деятельности и к градостроительным регламентам в границах территории объекта культурного наследия установлены Приказом министерства культуры, молодежной политики и массовых коммуникаций Пермского края от 15 марта 2016 г. № СЭД-27-01-10-58 «О включении выявленного объекта культурного наследия «Комсомольский проспект» в единый государственный реестр объектов культурного наследия (памятников истории и культуры) народов Российской Федерации».

Ранее разработанные колерные паспорта:

Колерный паспорт здания по адресу: ул. Луначарского, 65 в Ленинском районе города Перми». Разработчик: ООО «Промстройпроект». Шифр: 072-10-2013-ОФ (рег. номер: от 02 апреля 2013 г. № СЭД-22-01-05-12). Согласован ДГА администрации г. Перми 13 августа 2014 года.

Настоящим проектом:

- устанавливаются типы отделки и цветовое решение фасадов и входных групп,
- определяются виды и места размещения объектов городской информации,
- устанавливаются основные места размещения дополнительного оборудования.

Настоящий проект разработан в соответствии с требованиями Постановления администрации г.Перми от 22 февраля 2017 г. № 130 «Об утверждении порядка и критериев согласования колерного паспорта, требования к содержанию колерного паспорта, формы колерного паспорта».

Цветовое решение фасадов и применяемые материалы обеспечивают комплексное решение всех элементов фасада, единство архитектурного облика здания.

Предусмотренные настоящим проектом объекты городской информации не нарушают архитектурный облик здания.

В соответствии с Градостроительным кодексом Российской Федерации и Постановлением администрации города Перми от 22 февраля 2017 г. № 130 «Об утверждении Порядка и критериев согласования колерного паспорта, требований к содержанию колерного паспорта, формы колерного паспорта» согласованные департаментом градостроительства и архитектуры администрации города Перми проекты колерных паспортов, либо проекты изменений в колерные паспорта, не являются разрешительной документацией на строительство или реконструкцию объекта капитального строительства; не являются правовым основанием на устройство пристроек, навесов, козырьков.

Предметом согласования данного колерного паспорта являются: принятые цветовые решения элементов фасада, применяемые материалы отделки существующего объекта недвижимости, а также определение возможных видов и типов размещения объектов городской информации на нем. Вывески, не соответствующие виду, типу и местам возможного размещения объектов городской информации, установленным настоящим колерным паспортом, подлежат демонтажу.

СОГЛАСОВАНО  
1<sup>й</sup> заместитель начальника ДГА  
г. Перми - главный архитектор  
Д.Ю. Лапшин  
09/08/2019

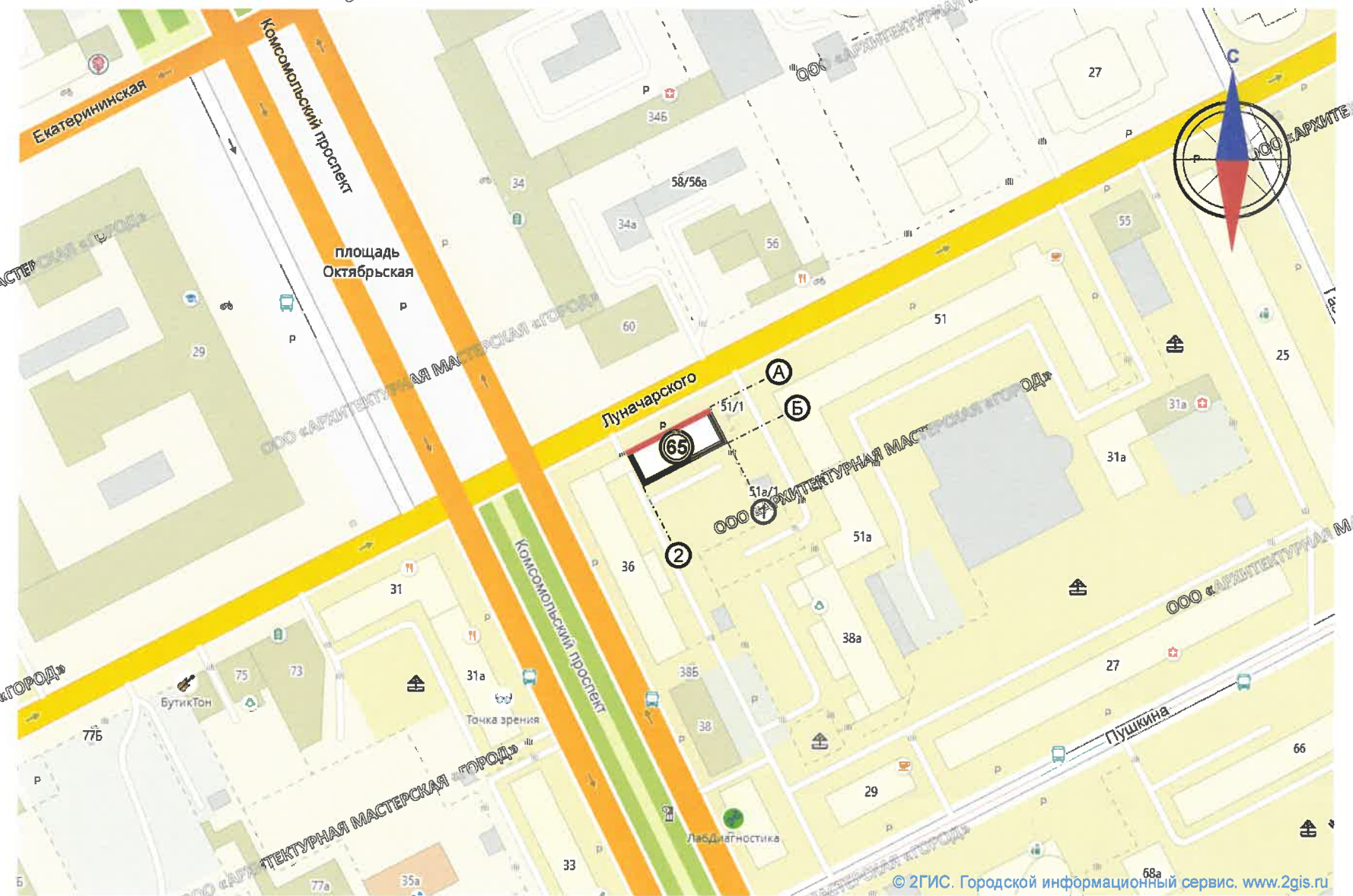
В соответствии с положениями части 4 Гражданского кодекса Российской Федерации настоящий колерный паспорт является результатом интеллектуальной деятельности и охраняется законом об авторском праве. Исключительное право авторства принадлежит ООО «Архитектурная мастерская «ГОРОД». Использование настоящего колерного паспорта любыми способами, если такое использование осуществляется без согласия ООО «Архитектурная мастерская «ГОРОД», является незаконным и влечет ответственность, установленную статьей 1252 Гражданского кодекса Российской Федерации и другими законами Российской Федерации.

Ведомость отделки фасадов

ПОЗ.	ЭЛЕМЕНТ ФАСАДА	ЭТАЛОН ЦВЕТА	ОБОЗНАЧ.	ВИД ОТДЕЛКИ	ПРИМ.
1	Цоколь на главном и боковом фасадах. Площадки и ступени входных групп на главном фасаде		Гранит	Природный камень неполированный	
2	Поле стен, тип 1. Венчающий карниз здания. Выступ в верхней части цоколя на главном и боковых фасадах. Откосы проёмов		Caparol 3D-System Plus Onyx 115 RAL 9010	Штукатурка с покраской атмосферостойкой краской	
3	Поле стен, тип 2		Caparol 3D-System Plus Onyx 115	Кирпичная кладка с покраской атмосферостойкой краской	
4	Нижняя и торцевая поверхность балконных плит. Бетонная часть цветочных кашпо. Перегородки на дворовом фасаде		Caparol 3D-System Plus Onyx 115 RAL 9010	Бетон с покраской атмосферостойкой краской	
5	Оконные блоки, тип 1. Дверные блоки, тип 1. Остекление балконов на дворовом фасаде. Жалюзи		RAL 9006	Алюминиевые или металлопластиковые профильные системы	
6	Дверные блоки, тип 2. Решётки цветочных кашпо. Ограждение крыши. Пожарная лестница		RAL 7040 RAL 9010 Сурик МА-12 (RAL 8012)	Металл с покраской атмосферостойкой краской	
7	Ограждение балконов на главном фасаде		RAL 9006	Алюминиевый композитный лист	
8	Кровля здания. Дефлекторы. Кровля козырьков над подъездами. Слуховые окна		RAL 9006	Оцинкованная сталь	
9	Водостоки		RAL 9006 RAL 9010	Оцинкованная сталь с полимерным покрытием	
10	Декоративное оформление входных групп на главном фасаде		RAL 9006 Гранит	Алюминиевый композитный лист или природный камень в цвет цоколя	
11	Входные площадки подъездов. Отмостка		RAL 9006	Бетон без отделки, бетонная плитка	
12	Цоколь на дворовом фасаде		RAL 7040	Штукатурка с покраской атмосферостойкой краской	
13	Ограждение балконов на дворовом фасаде		RAL 9006 RAL 9010	Профилированный стальной лист с полимерным покрытием (1) или металлопластик (2)	

						049-08-2019-ОФ		
						Колерный паспорт здания по ул. Луначарского, 65 в Ленинском районе г. Перми		
Изм.	Кол.уч.	Лист	№ док.	Подпись	Дата			
Разраб.		Хозяинова			08.19			
						Жилой дом в со встроенными помещениями общественного назначения		
						Стадия	Лист	Листов
						П	1	9
						Общие данные. Ведомость отделки фасадов		
						ООО «Архитектурная мастерская «ГОРОД», г.Пермь		

Ситуационная схема



ИНСТРУКЦИЯ

о порядке производства работ, связанных с окраской фасадов и всех наружных частей зданий, сооружений, строений, расположенных на территории города Перми

1. Окраска (отделка) фасадов и всех наружных частей зданий, сооружений, строений, ограждений, заборов, павильонов, киосков, ларьков и прочих объектов, расположенных на территории города Перми, может производиться лишь на основании колерного паспорта фасадов на ремонт и окраску, согласованного ДГА г.Перми.
2. До начала процесса окраски (отделки) здания или какого-либо сооружения должны быть произведены работы по капитальному ремонту всех без исключения наружных частей его, подлежащих окраске.
3. До начала ремонта зданий, имеющих газосветовую рекламу, сообщив рекламодателю о предстоящих работах на фасаде здания с целью сохранения вывесок либо их демонтажу.
4. Полуразрушенные и разрушенные архитектурные художественно-скульптурные детали здания, карнизы, колонны, пилястры, капители, фризы, тяги, лепные украшения, барельефы, мозаика, художественная роспись подлежат обязательному восстановлению в своем первоначальном виде. Категорически запрещается производить окраску здания без предварительного восстановления указанных деталей.
5. Металлические поверхности отдельных частей здания, чугунные решетки, перила балконов и лестниц, кронштейны, дверные и оконные приборы, архитектурно-художественные детали перед окраской очищаются от грязи, ржавчины, старой краски и покрываются вновь лишь масляной краской.
6. В соответствии с выданными образцами цвета (колерами) на окраску (отделку) здания организация, производящая ремонт здания, составляет пробные образцы цвета, которые наносятся на видное место стены.
7. Проверку и согласование пробного образца цвета (колера), а также готовности поверхности стены и отдельных наружных частей здания к окраске производит уполномоченный представитель ДГА г.Перми. Без указанной проверки и согласования производить окраску (отделку) фасада категорически воспрещается.
8. Домоуправления, организации и учреждения, производящие окраску (отделку) и связанный с нею ремонт здания, несут полную ответственность за точное выполнение настоящей инструкции и привлекаются к ответственности за нарушение ее.
9. Цветовая гамма рекламносителей должна гармонизировать с основным колористическим решением фасадов здания.
10. По всем вопросам, связанным с производством работ, необходимо обращаться в ДГА г.Перми (ул. Сибирская, 15, каб.316, тел.212-76-98).

Ведомость ссылочных и прилагаемых документов

ОБОЗНАЧЕНИЕ	НАИМЕНОВАНИЕ	ПРИМЕЧАНИЕ
	<u>Ссылочные документы</u>	
Постановление администрации г.Перми от 22.02.2017 № 130	«Порядок и критерии согласования колерного паспорта, требования к содержанию колерного паспорта»	
Постановление администрации г.Перми от 25.10.2016 № 958	«Об утверждении стандартных требований к вывескам, их размещению и эксплуатации»	
Решения Пермской городской Думы от 27.01.2009 № 11	«Об утверждении Положения о порядке установки и эксплуатации рекламных конструкций на территории города Перми»	
Приказ государственной инспекции по охране объектов культурного наследия Пермского края от 19 декабря 2018 г. № СЭД-55-01-05-563	«Об установлении границ территории объекта культурного значения регионального значения - достопримечательного места «Комсомольский проспект»	
Приказ министерства культуры, молодежной политики и массовых коммуникаций Пермского края от 15 марта 2016 г. № СЭД-27-01-10-58	«О включении выявленного объекта культурного наследия «Комсомольский проспект» в единый государственный реестр объектов культурного наследия (памятников истории и культуры) народов Российской Федерации»	
072-10-2013-ОФ ООО «Промстройпроект»	Колерный паспорт здания по адресу: ул. Луначарского, 65 в Ленинском районе города Перми	Согласован ДГА администрации г. Перми 13 августа 2014 года

Условные обозначения:



- 5-этажный многоквартирный жилой дом со встроенными помещениями общественного назначения на 1-м этаже по адресу: г. Пермь, Ленинский район, ул. Луначарского, 65

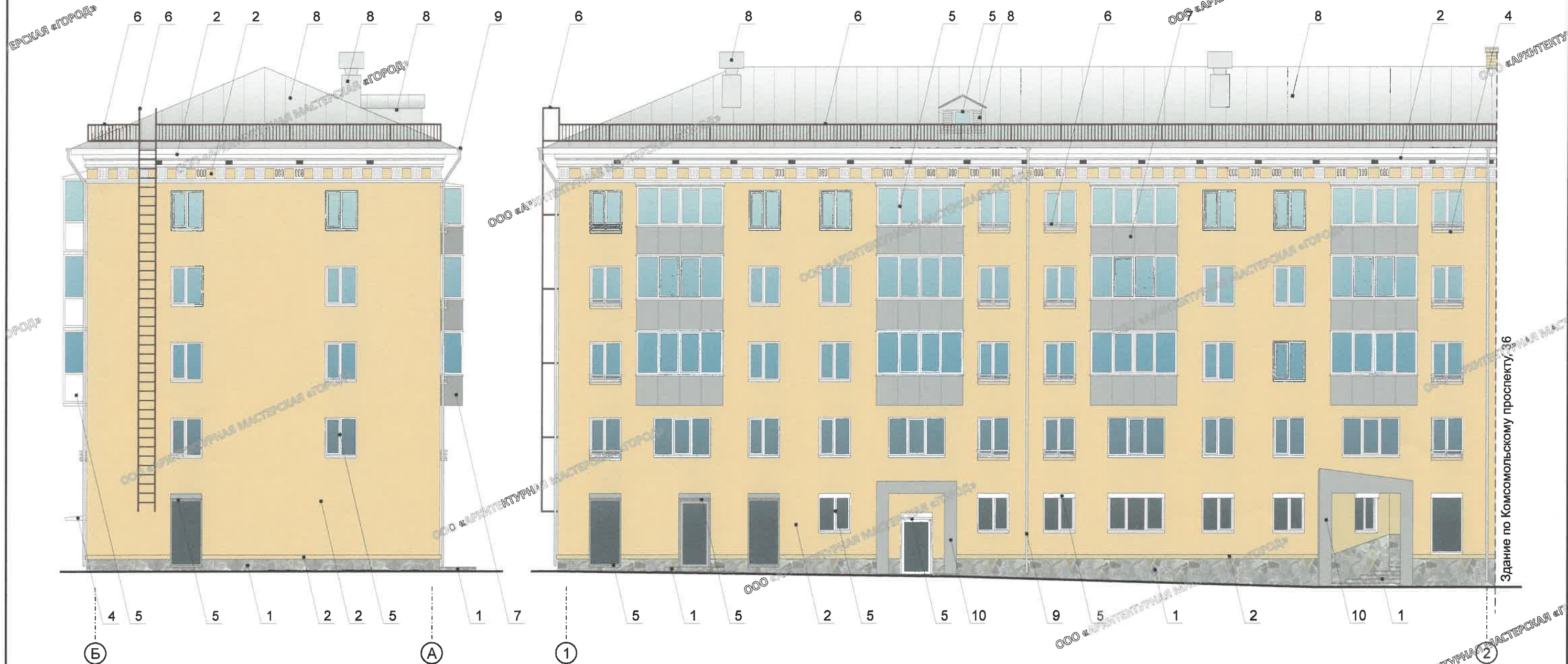
						049-08-2019-Оф		
						Колерный паспорт здания по ул. Луначарского, 65 в Ленинском районе г. Перми		
Изм.	Кол.уч.	Лист	№ док.	Подпись	Дата			
Разраб.		Хозяинова		<i>Хозяинова</i>	08.19			
						Жилой дом в со встроенными помещениями общественного назначения		
						Стадия	Лист	Листов
						П	2	
						Ситуационная схема. Инструкция о порядке производства работ		
						ООО «Архитектурная мастерская «ГОРОД», г.Пермь		



						049-08-2019-ОФ			
						Колерный паспорт здания по ул. Луначарского, 65 в Ленинском районе г. Перми			
Изм.	Кол.уч.	Лист	Недок.	Подпись	Дата	Жилой дом в со встроенными помещениями общественного назначения	Стадия	Лист	Листов
Разраб.		Хозяинова		<i>Хозяинова</i>	08.19		П	3	
						Существующее состояние фасадов (фотофиксация)		ООО «Архитектурная мастерская «ГОРОД», г.Пермь	

Боковой фасад в осях Б-А

Главный фасад по ул. Луначарского в осях 1-2



Условные обозначения

- 1 - выноска и номер позиции согласно Ведомости отделки фасадов на листе 1
- 1 - условная координационная ось

ПРИМЕЧАНИЕ:

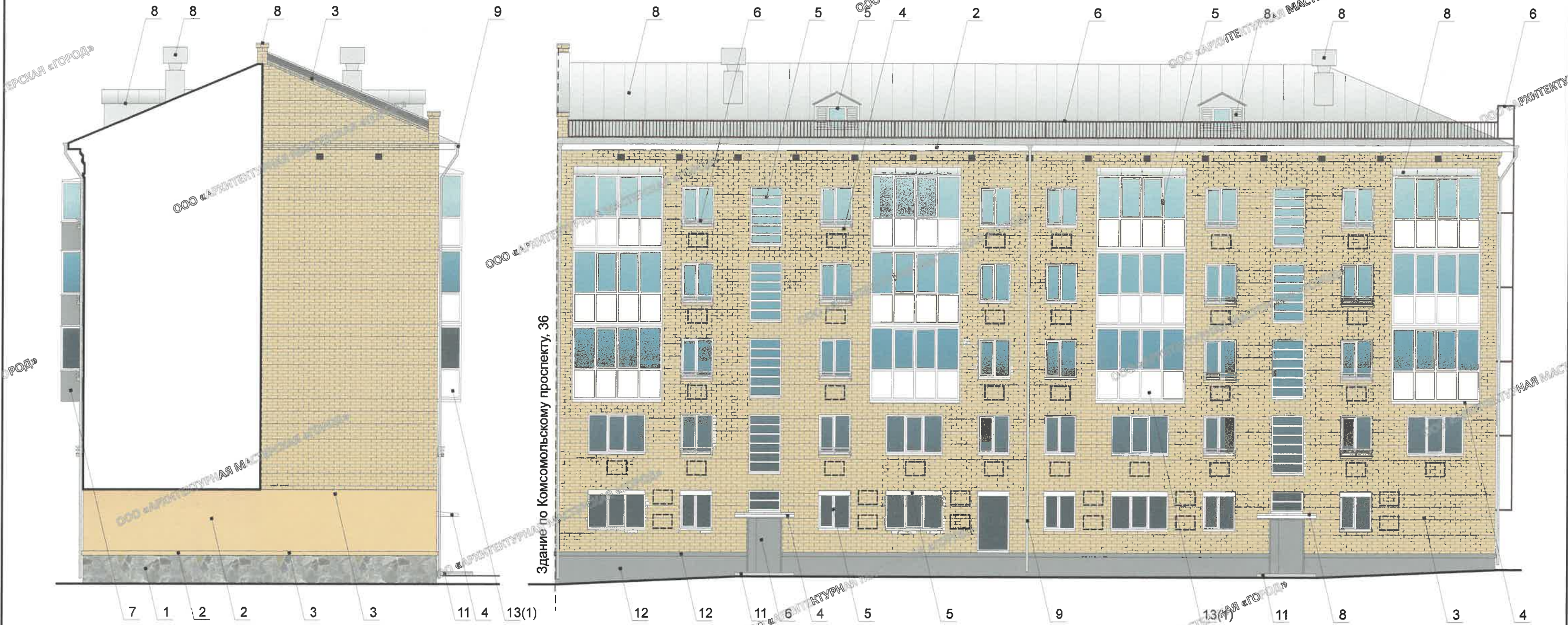
1. В случае, если наружные лестницы при дополнительно устроенных входах в общественные помещения здания выходят за границы предоставленного земельного участка и красные линии квартала, то устройство дополнительных или переустройство существующих входных групп требует получения разрешения в установленном порядке;
2. В случае устройства или переустройства (перепланировки, ремонта, реконструкции) помещений общественного назначения, их входных групп в обязательном порядке должны быть предусмотрены мероприятия по обеспечению доступности данных помещений для маломобильных групп населения, включая инвалидов, использующих кресла-коляски и собак-проводников (далее-МГН) в соответствии с требованиями СП 59.13330.2016 Свод правил. Доступность зданий и сооружений для маломобильных групп населения. Данный свод правил касается функционально-планировочных элементов зданий и сооружений, их участков или отдельных помещений, доступных для МГН (входные узлы, коммуникации, пути эвакуации, помещения и зоны обслуживания, а также их информационное и инженерное обустройство). В частности, лестницы при входах в общественные помещения должны дублироваться пандусами с уклоном не более 1:20 (5%) или иными средствами подъема (подъемные платформы, лифты и т.д.). Согласно вышеуказанному Своду правил наружные лестницы и пандусы должны иметь поручни с учетом технических требований к опорным стационарным устройствам по ГОСТ Р 51261; размеры входной площадки при открывании дверей наружу должны быть не менее 1,4 x 2,0 или 1,5 x 1,85; размеры входной площадки с пандусом не менее 2,2 x 2,2 м;
3. Условия размещения дополнительного оборудования на фасадах см. на листе 5.

СОГЛАСОВАНО  
1<sup>й</sup> заместитель начальника ДГА  
г. Пермь главный архитектор  
Д.Ю. Лапшин  
"03" 09 2019

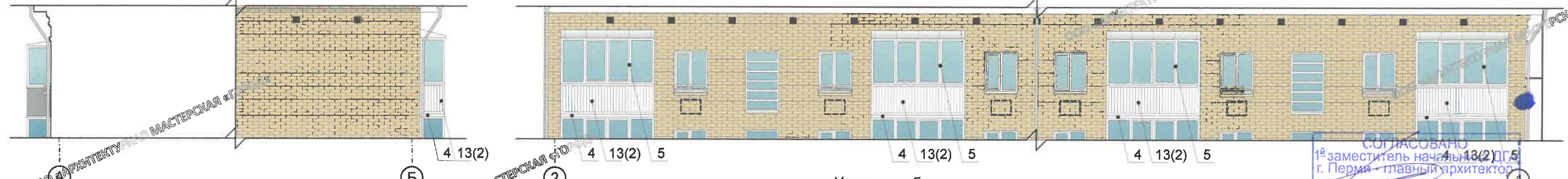
						049-08-2019-Оф			
						Колерный паспорт здания по ул. Луначарского, 65 в Ленинском районе г. Пермь			
Изм.	Кол.уч.	Лист	Недок.	Подпись	Дата	Жилой дом в со встроенными помещениями общественного назначения	Стадия	Лист	Листов
Разраб.		Хозяинова		<i>Хозяинова</i>	08.19		П	4	
						Главный фасад по ул. Луначарского в осях 1-2. Боковой фасад в осях Б-А		ООО «Архитектурная мастерская «ГОРОД», г.Пермь	

**Боковой фасад в осях А-Б**

**Дворовой фасад в осях 2-1**



**Вариант (2) отделки ограждений балконов**



**ПРИМЕЧАНИЕ:**

- Размещение дополнительного оборудования, дополнительных элементов и устройств на фасадах объектов капитального строительства должно осуществляться в соответствии с положениями части 3 Приложения 4 к Приказу министерства культуры, молодежной политики и массовых коммуникаций Пермского края от 15 марта 2016 г. № СЭД-27-01-10-58 «О включении выявленного объекта культурного наследия «Комсомольский проспект» в Единый государственный реестр объектов культурного наследия (памятников истории и культуры) народов Российской Федерации» и в соответствии с настоящим колерным паспортом, а именно:
  - антенны, наружные блоки вентиляции и кондиционирования, вентиляционные трубы, элементы системы газоснабжения и другие технологические элементы зданий и сооружений могут размещаться на кровле объектов капитального строительства компактными упорядоченными группами с использованием единой несущей основы, в том числе с устройством ограждения, а также на фасадах, не обращенных к историческим линиям застройки и не примыкающих к ним (т.е. на дворовом фасаде);
- В исключительных случаях, при отсутствии технологической возможности монтажа на дворовой фасад или кровлю здания наружных блоков систем вентиляции и кондиционирования, устанавливаемых для помещений организаций или квартир, имеющих выход только на главный и боковой фасад, могут применяться системы вентиляции и кондиционирования без наружных блоков с выводом на фасад через отверстия в стене двух гофрированных трубок, закрывающихся декоративными решетками. Пример установки такой системы вентиляции и кондиционирования без наружного блока см. на листе 9. Место вывода трубок на фасад в таком случае должно размещаться строго под оконным проемом и отцентровано по вертикальной оси окна.

**Условные обозначения:**

□ место размещения дополнительного оборудования - наружных блоков систем кондиционирования и вентиляции

СОГЛАСОВАНО  
1<sup>й</sup> заместитель начальника ЦОС  
г. Пермь - главный архитектор  
Д.Ю. Лапшин  
2019

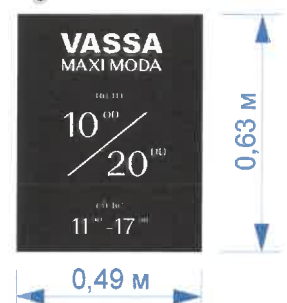
						049-08-2019-ОФ			
						Колерный паспорт здания по ул. Луначарского, 65 в Ленинском районе г. Перми			
Изм.	Кол.уч.	Лист	№ док.	Подпись	Дата	Жилой дом в со встроенными помещениями общественного назначения	Стадия	Лист	Листов
Разраб.		Хозяинова		<i>Хозяинова</i>	08.19		П	5	
						Дворовой фасад в осях 2-1. Боковой фасад в осях Б-А		ООО «Архитектурная мастерская «ГОРОД», г.Пермь	

Главный фасад по ул. Луначарского в осях 1-2



Вывеска - общий вид

Режимника - общий вид



Условные обозначения

- привязка объектов к элементам фасада, размеры объектов
- единая горизонтальная ось размещения объектов
- место допустимого размещения объектов
- выноска и номер позиции согласно Ведомости размещения объектов городской информации

Ведомость размещения объектов городской информации

Поз.	Название, тип рекламы	Эталон цвета	Наличие, тип подсветки
1	Вывеска - объемные буквы и/или логотипы, размещенные на направляющих, выкрашенных в цвет фасада. Металл, пластик, пленки	Фирменные цвета	Возможна внутренняя или контурная подсветка
2	Информация - пленочная аппликация в виде текста или контурного изображения на стекле. Площадь выклейки - не более 30% от площади остекления. Самоклеящиеся пленки по стеклу или Вывеска - панно (постер или световой короб), размещенное в оконном проеме за стеклом. Площадь панно - не более 50% от площади остекления (см. примечание 8 на листе 7). Металл, пластик, пленки	Фирменные цвета	Возможна внутренняя или наружная подсветка для панно
3	Табличка-режимник одиночная или модульная (см. примечание 6 и 7 на листе 7). Металл, пластик, пленки, самоклеящиеся пленки по стеклу	Фирменные цвета	Возможна внутренняя подсветка
4	Знак адресации, размерами 300 x 600 мм. Металл, пластик, пленки	Стандартный: фон - синий (R-0, G-20, B-120), текст - белый	

ПРИМЕЧАНИЕ:  
1. Указания к изображению см. лист 8.

Изм.	Кол.уч.	Лист	№ док.	Подпись	Дата
Разраб.		Хозяинова		<i>Хозяинова</i>	08.19

049-08-2019-Оф		
Колерный паспорт здания по ул. Луначарского, 65 в Ленинском районе г. Перми		
Жилой дом в со встроенными помещениями общественного назначения	Стадия П	Лист 6
Размещение объектов городской информации (начало)	ООО «Архитектурная мастерская «ГОРОД», г.Пермь	

Управление архитектуры и городского дизайна администрации г.Перми  
СООТВЕТСТВУЕТ АРХИТЕКТУРНОМУ ОБЛИКУ ГОРОДА ПЕРМИ

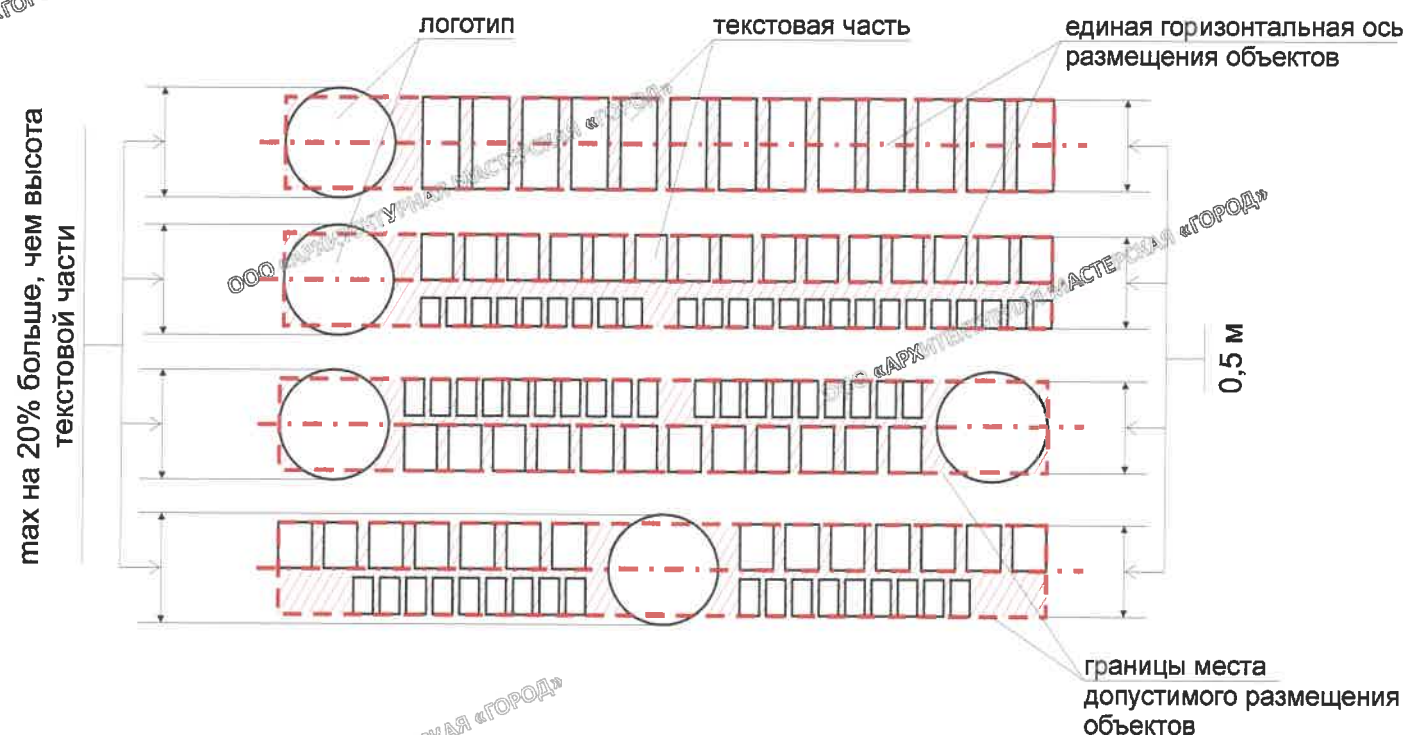
«03» 09/2019  
Корсаков С.А. Подпись

**Пример группировки  
модульных табличек-указателей**



Сменный  
модуль

**Схемы компоновки объемных букв и/или логотипов, знаков  
относительно оси и места допустимого размещения  
объектов городской информации**



**ПРИМЕЧАНИЕ:**

1. Единая горизонтальная ось - это условная прямая линия, относительно которой располагаются вывески. Месторасположение оси на фасаде определяется как половина расстояния между верхним и нижним архитектурным элементом (окна, наличники, карниз, фриз и др.), выделяющимся (западающим, выступающим) из плоскости стены;
2. Размещение вывесок и рекламных конструкций должно осуществляться в границах места допустимого размещения объектов, установленных данным колерным паспортом;
3. Размещение вывесок, обозначенных в данном колерном паспорте только в виде места допустимого размещения (штриховкой), по отношению друг к другу, их конфигурация и наполненность информацией должны соответствовать Стандартным требованиям к вывескам, их размещению и эксплуатации, установленным и утвержденным Постановлением администрации города Перми от 25.10.2016 № 958;
4. В случае, если планируемые к размещению вывески, обозначенные в данном колерном паспорте только в виде места допустимого размещения (штриховкой), не соответствуют стандартам, установленным Постановлением администрации города Перми от 25.10.2016 № 958, потребуется внесение изменений в настоящий колерный паспорт с целью отображения таких вывесок в их планируемом виде;
5. Размещение рекламных конструкций (при их наличии в колерном паспорте) производится на основании отдельного разрешения в соответствии с требованиями Решения Пермской городской Думы от 27.01.2009 № 11 «Об утверждении Положения о порядке установки и эксплуатации рекламных конструкций на территории города Перми»;
6. Габариты и высота размещения одиночных табличек-режимников должны быть одинаковыми;
7. В случае, если входная группа (вход в здание) предназначена для более, чем двух заинтересованных лиц (собственников, арендаторов), то одна из двух (или обе) разрешенных в соответствии с Постановлением администрации г.Перми от 25.10.2016 № 958 одиночных табличек-режимников заменяется на модульные таблички-указатели (см.пример группировки модульных табличек-указателей);
8. Габариты панно должны быть одинаковыми на протяжении фасада в границах занимаемого организацией помещения. Каждое панно должно быть отцентровано относительно своего поля остекления. Для выклеек - должно быть разработано единое художественное решение для фасада в границах занимаемого организацией помещения;
9. Вид вывесок в ночное время (проект подсветки) разрабатывается отдельно;
10. Узлы крепления конструкций к фасаду разрабатываются отдельным рабочим проектом.

Управление архитектуры и городского дизайна  
ДГА администрации г.Перми  
СООТВЕТСТВУЕТ АРХИТЕКТУРНОМУ  
ОБЛИКУ ГОРОДА ПЕРМИ  
«08» 09/2019  
Кафеев С.А. Подпись

						049-08-2019-ОФ			
						Колерный паспорт здания по ул. Луначарского, 65 в Ленинском районе г. Перми			
Изм.	Кол.уч.	Лист	Недок.	Подпись	Дата	Жилой дом в со встроенными помещениями общественного назначения	Стадия	Лист	Листов
Разраб.		Хозяинова		<i>Хозяинова</i>	08.19		П	7	
						Размещение объектов городской информации (окончание)	ООО «Архитектурная мастерская «ГОРОД», г.Перми		



Позиция согласно ведомости отделки фасадов	Координаты цвета Caparol 3D-System Plus Onyx 115	C:	8	
		M:	19	
		Y:	28	
		K:	0	
		R:	235	
		G:	210	
2, 3, 4		B:	186	

Позиция согласно ведомости отделки фасадов	Координаты цвета RAL 7040	C:	2	
		M:	5	
		Y:	10	
		K:	40	
		R:	157	
		G:	163	
6, 12		B:	166	

Позиция согласно ведомости отделки фасадов	Координаты цвета RAL 9006	C:	0	
		M:	0	
		Y:	0	
		K:	40	
		R:	165	
		G:	168	
5, 7, 9, 10, 13		B:	166	

Позиция согласно ведомости отделки фасадов	Камень природный	
	Гранит	
1, 10		

Позиция согласно ведомости отделки фасадов	Координаты цвета RAL 8012	C:	85	
		M:	100	
		Y:	100	
		K:	80	
		R:	103	
		G:	56	
6		B:	49	

Позиция согласно ведомости отделки фасадов	Координаты цвета RAL 9010	C:	0	
		M:	0	
		Y:	5	
		K:	0	
		R:	240	
		G:	249	
2, 4, 5, 6, 9, 13		B:	239	

СОГЛАСОВАНО  
1<sup>й</sup> заместитель начальника ДГА  
г. Пермь - главный архитектор  
Д.Ю. Лапшин  
03 09 2019

						049-08-2019-ОФ			
						Колерный паспорт здания по ул. Луначарского, 65 в Ленинском районе г. Пермь			
Изм.	Кол.уч.	Лист	Недок.	Подпись	Дата	Жилой дом в со встроенными помещениями общественного назначения	Стадия	Лист	Листов
Разраб.		Хозяинова		<i>Хозяинова</i>	08.19		П	8	8
						Эталоны колеров	ООО «Архитектурная мастерская «ГОРОД», г.Пермь		

Пример установки кондиционера без внешнего (наружного) блока



На стену внутри помещения устанавливается моноблок кондиционера



Наружу на фасад выводятся два гофрированных шланга с декоративными решетками



						049-08-2019-ОФ		
						Колерный паспорт здания по ул. Луначарского, 65 в Ленинском районе г. Перми		
Изм.	Кол.уч.	Лист	№ док.	Подпись	Дата	Стадия	Лист	Листов
Разраб.		Хозяинова		<i>Хозяинова</i>	08.19	П	9	9
						Пример установки кондиционера без внешнего (наружного) блока		ООО «Архитектурная мастерская «ГОРОД», г.Пермь