



ДЕПАРТАМЕНТ ГРАДОСТРОИТЕЛЬСТВА И АРХИТЕКТУРЫ
ГОРОДА ПЕРМИ

АДМИНИСТРАЦИЯ ГОРОДА ПЕРМИ

16.09.2019 №59-22-01-26-5916

ИП Жакова Валентина Александровна

КОЛЕРНЫЙ ПАСПОРТ

АДРЕС ОБЪЕКТА: г.Пермь, административный район Ленинский,
улица Луначарского, здание № 66


Шифр: 09/19-ПОФ

ПЕРМЬ 2019 г.

Ведомость рабочих чертежей комплекта марки ОФ

№ п/п	Наименование	Прим.
1	Общие данные (начало)	
2	Общие данные (продолжение)	
3	Фотофиксация фасадов	
4	Главный фасад в осях 1-4	
5	Дворовой фасад в осях 4-1	
6	Боковой фасад в осях А-Г;	
7	Боковой фасад в осях Г-А;	
8	Боковой фасад в осях Б-А; Боковой фасад в осях Б-В;	
9	Размещение объектов городской информации	
10	Размещение объектов городской информации	
11	Размещение объектов городской информации	
12	Эталон колеров	

Ведомость отделки фасадов

Поз.	Элемент фасада	Эталон цвета	Обзнач.	Вид отделки
1	Основное поле стен	RAL 4009		Штукатурка, окраска атмосферно-стойкой фасадной краской
2	Основное поле стен	RAL 9022		Керамогранит
3	Основное поле стен (фрагменты)			Композитные панели. Кирпичная кладка
4	Входные двери (главный вход)	RAL 9010		Металлопластиковый профиль, степлопакет с прозрачным стеклом
5	Крыльцо входа	RAL 9022		Керамогранитная плитка с шероховатой поверхностью
6	Двери запасного выхода, двери в жилую часть дома.	RAL 7045 RAL 3007		Металлические, эмаль по металлу
7	Декоративные элементы фасада	RAL 9010		Штукатурка, окраска атмосферно-стойкой фасадной краской

Ведомость отделки фасадов (продолжение)

Поз.	Элемент фасада	Эталон цвета	Обзнач.	Вид отделки
8	Металлические ограждения	RAL 7045		Атмосферно-стойкая краска по металлу
9	Козырек	RAL 7045		Атмосферно-стойкая краска по металлу
10	Цоколь	RAL 7045		Штукатурка, окраска атмосферно-стойкой фасадной краской
11	Шахты вентиляции на кровле	RAL 4009		Штукатурка, окраска атмосферно-стойкой фасадной краской
12	Низ витража главного входа	RAL 9010		Сэндвич-панель, ПВХ
13	Металлическая рама	RAL 8017		Атмосферно-стойкая краска по металлу

Пояснительная записка

Объект - девятиэтажный многоквартирный жилой дом со встроенными помещениями общественного назначения, расположенный по адресу: ул. Луначарского, 66.

Допускается размещение настенных вывесок (далее - вывески) в границах помещения заинтересованного лица в виде:

- отдельно расположенных букв без использования "подложки" (в том числе световых, объёмных, пластиковых, металлических)
- с использованием неона, выполненных по инновационным технологиям (в том числе с использованием крае освещённых систем, вывесок со светодинамикой;
- вывески должны быть привязаны к композиционным осям фасадов объектов капитального строительства и соответствовать архитектурному решению фасадов.
- Размещение вывесок, табличек на фасадах объектов капитального строительства с несколькими входными группами (входами) должно осуществляться упорядоченно и комплексно, с учётом:
 - сохранения общего архитектурно-художественного, композиционного решения фасадов;
 - единой высоты, толщины вывесок, табличек;
 - единой горизонтальной оси размещения на всём протяжении фасадов;
 - соблюдения требований Федерального закона от 01.06.2005 № 53-ФЗ "О государственном языке Российской Федерации".
- На объекте капитального строительства, оборудованном одной входной группой (входом), предназначенной для более чем двух заинтересованных лиц, вывески заменяются общей табличкой (режимник).
- Таблички (режимник) могут быть заменены надписями на стекле витрины, входной двери, выполненными в технике аппликации.

СОГЛАСОВАНО
 Руководитель ДГА
 Д.Ю. Лапшин
 09.19.2019

						09/19-ПОФ		
						Колерный паспорт объекта капитального строительства по ул.Луначарского, д.66, Ленинского района г.Перми		
Изм.	Кол. уч.	Лист	№ док	Подп.	Дата			
Архитектор		Турбина		<i>М.Турбина</i>	09.19	Колерный паспорт фасадов здания		
						Стадия	Лист	Листов
						П	1	12
						Общие данные (начало)		
						ИП Жакова Валентина Адександровна		

Согласовано

Взам. инб. №

Подп. и дата

Инб. № подл.

Существующее состояние бокового фасада (фотофиксация)



Существующее состояние главного фасада (фотофиксация)



Существующее состояние бокового фасада (фотофиксация)



Существующее состояние дворового фасада (фотофиксация)



						09/19-ПОФ			
						Колерный паспорт объекта капитального строительства по ул.Луначарского, д.66, Ленинского района г.Перми			
Изм.	Кол. уч.	Лист	№ док	Подп.	Дата	Колерный паспорт фасадов здания	Стадия	Лист	Листов
Архитектор	Турбина			<i>М. Турбина</i>	09.19		П	3	
						Существующее состояние фасадов, фотофиксация	ИП Жакова Валентина Александровна		

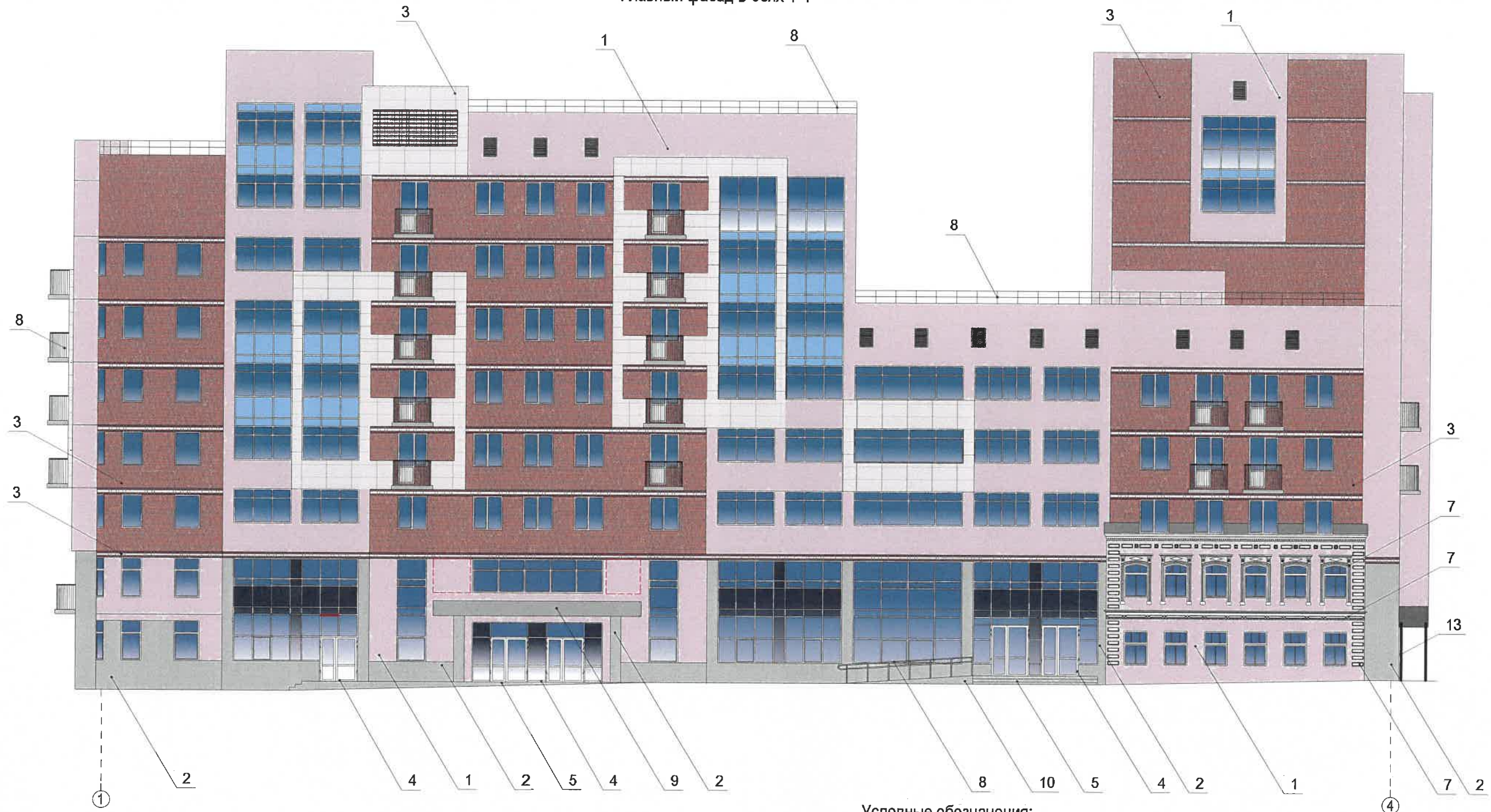
Согласовано

Взам. инв. №

Подп. и дата

Инв. № подл.

Главный фасад в осях 1-4

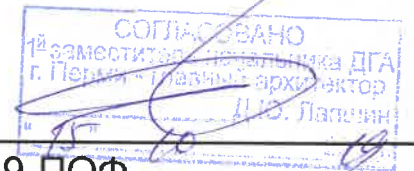


Примечания

1. В случае, если наружные лестницы при дополнительно устроенных входах в общественные помещения здания выходят за границы предоставленного земельного участка и красные линии квартала, то устройство дополнительных или переустройство существующих входных групп требует получения разрешения в установленном порядке.
2. В случае устройства и переустройства (перепланировки, ремонта, реконструкции) помещения общественного назначения, их входных групп в обязательном порядке должны быть предусмотрены мероприятия по обеспечению доступности данных помещений для маломобильных групп населения, включая инвалидов, использующих кресла-коляски и собак-проводников (далее МГН) в соответствии с требованиями СП 59.13330.2016 Свод правил. Доступность зданий и сооружений для маломобильных групп населения.
- Данный СП касается функционально-планировочных элементов зданий и сооружений, их участков или отдельных помещений, доступных для МГН (входные узлы, пути эвакуации, коммуникации, помещения и зоны обслуживания, а также их информационное и инженерное обустройство).
- В частности, лестницы при входах в общественное помещение должны дублироваться пандусами с уклоном не более 1:20 (5%) или иными средствами подъема (подъемные платформы, лифта и т.п.)
- Согласно вышеуказанному СП наружные лестницы и пандусы должны иметь поручни с учетом технических требований к опорным стационарным устройствам по ГОСТ Р 51261; размеры входной площадки при открытии дверей наружу должны быть не менее 1,4x2,0м или 1,5x1,85м; размеры входной площадки с пандусом не менее 2,2x2,2 м

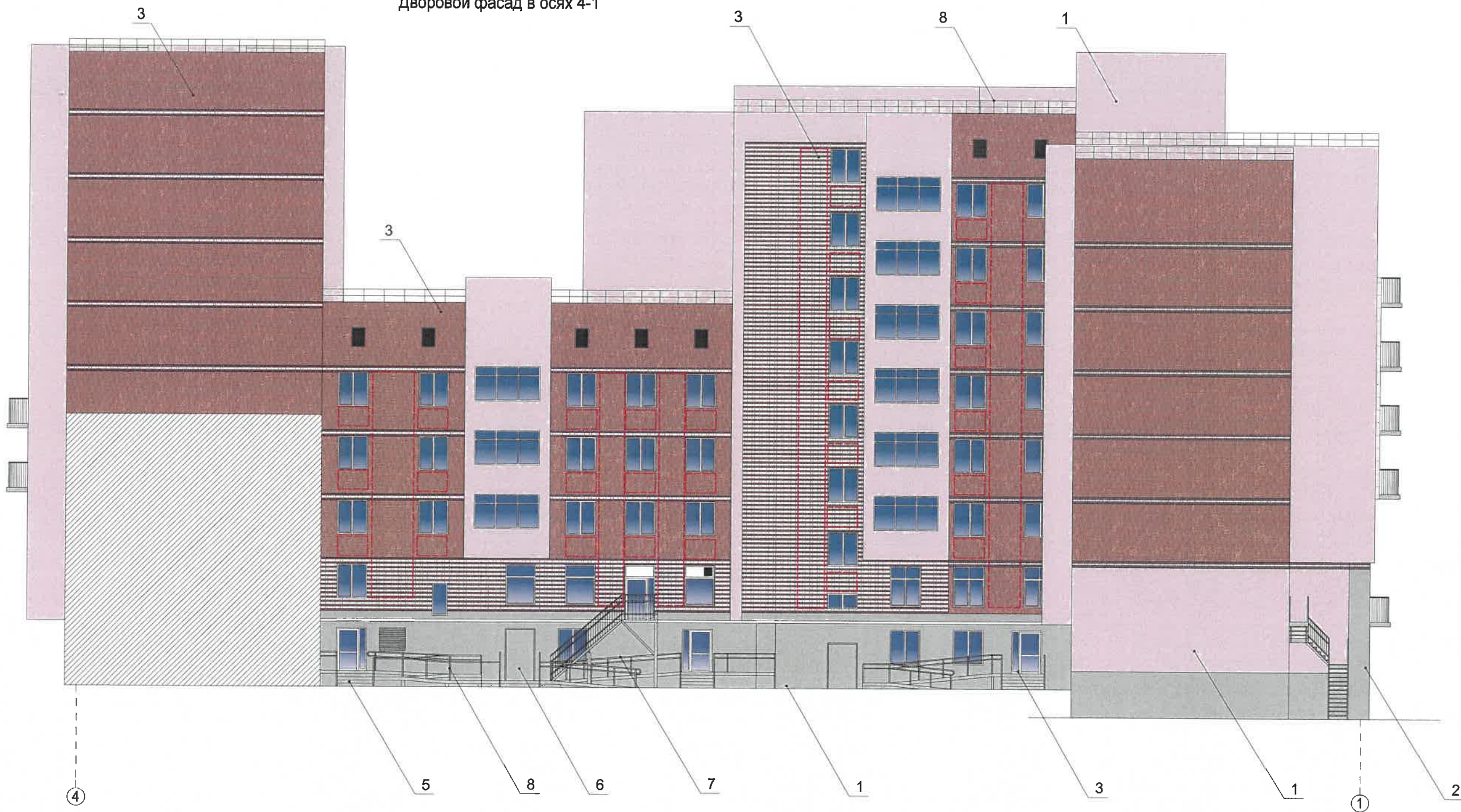
Условные обозначения:

- выноска и номер позиции согласно Ведомости отделки фасадов (лист 1 09/19-ПОФ)
- условная координационная ось
- место для размещения дополнительного оборудования



						09/19-ПОФ			
						Колерный паспорт объекта капитального строительства по ул.Луначарского, д.66, Ленинского района г.Перми			
Изм.	Кол. уч.	Лист	№ док.	Подп.	Дата	Колерный паспорт фасадов здания	Стадия	Лист	Листов
Архитектор	Турбина			<i>М.Турбина</i>	09.19		П	4	
						Главный фасад в осях 1-4	ИП Жакова Валентина Александровна		




Дворовой фасад в осях 4-1



Примечания

- Размещение дополнительного оборудования, дополнительных элементов и устройств на фасадах объектов капитального строительства допускается при соблюдении следующих условий:
 - единое архитектурное и цветовое решение фасадов (в том числе размер, форма, цвет, материал);
 - соответствие архитектурному решению фасадов, предусмотренному проектной документацией, с привязкой к основным композиционным осям фасадов (системе горизонтальных и вертикальных осей);
 - соответствие ГОСТам, техническим регламентам, установленным законодательством Российской Федерации в области обеспечения санитарно-эпидемиологического благополучия населения, пожарной безопасности и другими федеральными законами.
- Размещение наружных блоков систем кондиционирования и вентиляции допускается:
 - на кровле объектов капитального строительства;
 - на оконных и дверных проёмах в единой (вертикальной, горизонтальной) системе осей фасадов, в окнах подвального этажа, в плоскости остекления, без выхода за плоскость остекления фасадов с использованием маскирующих ограждений (решёток, жалюзи).
- Размещение наружных блоков систем кондиционирования и вентиляции на фасадах должно соответствовать требованиям п.п.1.9.5-1.9.6 Постановления администрации г.Перми от 22.02.2017 г. №130.
- Антенны должны размещаться и соответствовать требованиям п.п.1.9.8-1.9.10 Постановления администрации г.Перми от 22.02.2017 г. №130.
- Размещение флагодержателей на фасадах должно соответствовать требованиям п.1.9.7 Постановления администрации г.Перми от 22.02.2017 г. №130.

Условные обозначения:

-  -выноска и номер позиции согласно Ведомости отделки фасадов (лист 1 09/19-ПОФ)
-  -условная координационная ось
-  -место для размещения дополнительного оборудования

СОГЛАСОВАНО
1^й заместитель начальника ДГА
г.Перми - главный архитектор
Д.Ю. Лавочкин

						09/19-ПОФ			
						Колерный паспорт объекта капитального строительства по ул.Луначарского, д.66, Ленинского района г.Перми			
Изм.	Коп. уч.	Лист	№ док	Подп.	Дата	Колерный паспорт фасадов здания	Стадия	Лист	Листов
Архитектор		Турбина		<i>Мурза</i>	09.19		П	5	
						Дворовой фасад в осях 4-1	ИП Жакова Валентина Александровна		

Боковой фасад в осях А-Г



Условные обозначения:

- выноска и номер позиции согласно Ведомости отделки фасадов (лист 1 09/19-ПОФ)
- условная координационная ось
- место для размещения дополнительного оборудования

Примечания

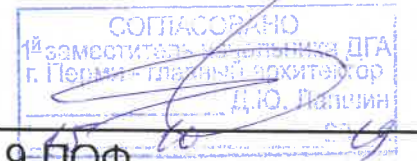
1. В случае, если наружные лестницы при дополнительно устроенных входах в общественные помещения здания выходят за границы предоставленного земельного участка и красные линии квартала, то устройство дополнительных или переустройство существующих входных групп требует получения разрешения в установленном порядке.

2. В случае устройства и переустройства (перепланировки, ремонта, реконструкции) помещения общественного назначения, их входных групп в обязательном порядке должны быть предусмотрены мероприятия по обеспечению доступности данных помещений для маломобильных групп населения, включая инвалидов, использующих кресла-коляски и собак-проводников(далее МГН) в соответствии с требованиями СП 59.13330.2016 Свод правил. Доступность зданий и сооружений для маломобильных групп населения.

Данный СП касается функционально-планировочных элементов зданий и сооружений, их участков или отдельных помещений, доступных для МГН(входные узлы, пути эвакуации, коммуникации, помещения и зоны обслуживания, а также их информационное и инженерное обустройство).

В частности, лестницы при входах в общественное помещение должны дублироваться пандусами с уклоном не более 1:20 (5%) или иными средствами подъема (подъемные платформы, лифта и т.п)

Согласно вышеуказанному СП наружные лестницы и пандусы должны иметь поручни с учетом технических требований к опорным стационарным устройствам по ГОСТ Р 51261; размеры входной площадки при открывании дверей наружу должны быть не менее 1,4x2,0м или 1,5x1,85м; размеры входной площадки с пандусом не менее 2,2x2,2 м



					09/19-ПОФ				
					Колерный паспорт объекта капитального строительства по ул.Луначарского, д.66, Ленинского района г.Перми				
Изм.	Кол. уч.	Лист	№ док	Подп.	Дата	Колерный паспорт фасадов здания	Стадия	Лист	Листов
Архитектор	Турбина			<i>М.И. Турбина</i>	09.19		П	6	
					Боковой фасад в осях А-Г			ИП Жакова Валентина Александровна	

Боковой фасад в осях Г-А



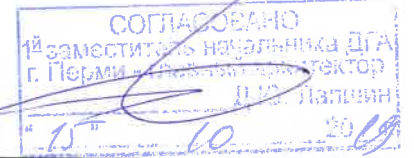
Примыкает к дому по адресу:
ул.Луначарского 66/1

Примечания

1. Размещение дополнительного оборудования, дополнительных элементов и устройств на фасадах объектов капитального строительства допускается при соблюдении следующих условий:
 а) единое архитектурное и цветовое решение фасадов (в том числе размер, форма, цвет, материал);
 б) соответствие архитектурному решению фасадов, предусмотренному проектной документацией, с привязкой к основным композиционным осям фасадов (системе горизонтальных и вертикальных осей);
 в) соответствие ГОСТам, техническим регламентам, установленным законодательством Российской Федерации в области обеспечения санитарно-эпидемиологического благополучия населения, пожарной безопасности и другими федеральными законами.
2. Размещение наружных блоков систем кондиционирования и вентиляции допускается:
 на кровле объектов капитального строительства;
 на оконных и дверных проёмах в единой (вертикальной, горизонтальной) системе осей фасадов, в окнах подвального этажа, в плоскости остекления, без выхода за плоскость остекления фасадов с использованием маскирующих ограждений (решёток, жалюзи).
3. Размещение наружных блоков систем кондиционирования и вентиляции на фасадах должно соответствовать требованиям п.п.1.9.5-1.9.6 Постановления администрации г.Перми от 22.02.2017 г. №130.
4. Антенны должны размещаться и соответствовать требованиям п.п.1.9.8-1.9.10 Постановления администрации г.Перми от 22.02.2017 г. №130.
5. Размещение флагодержателей на фасадах должно соответствовать требованиям п.1.9.7 Постановления администрации г.Перми от 22.02.2017 г. №130.

Условные обозначения:

- 1 -выноска и номер позиции согласно Ведомости отделки фасадов (лист 1 09/19-ПОФ)
- ① -условная координационная ось
- место для размещения дополнительного оборудования

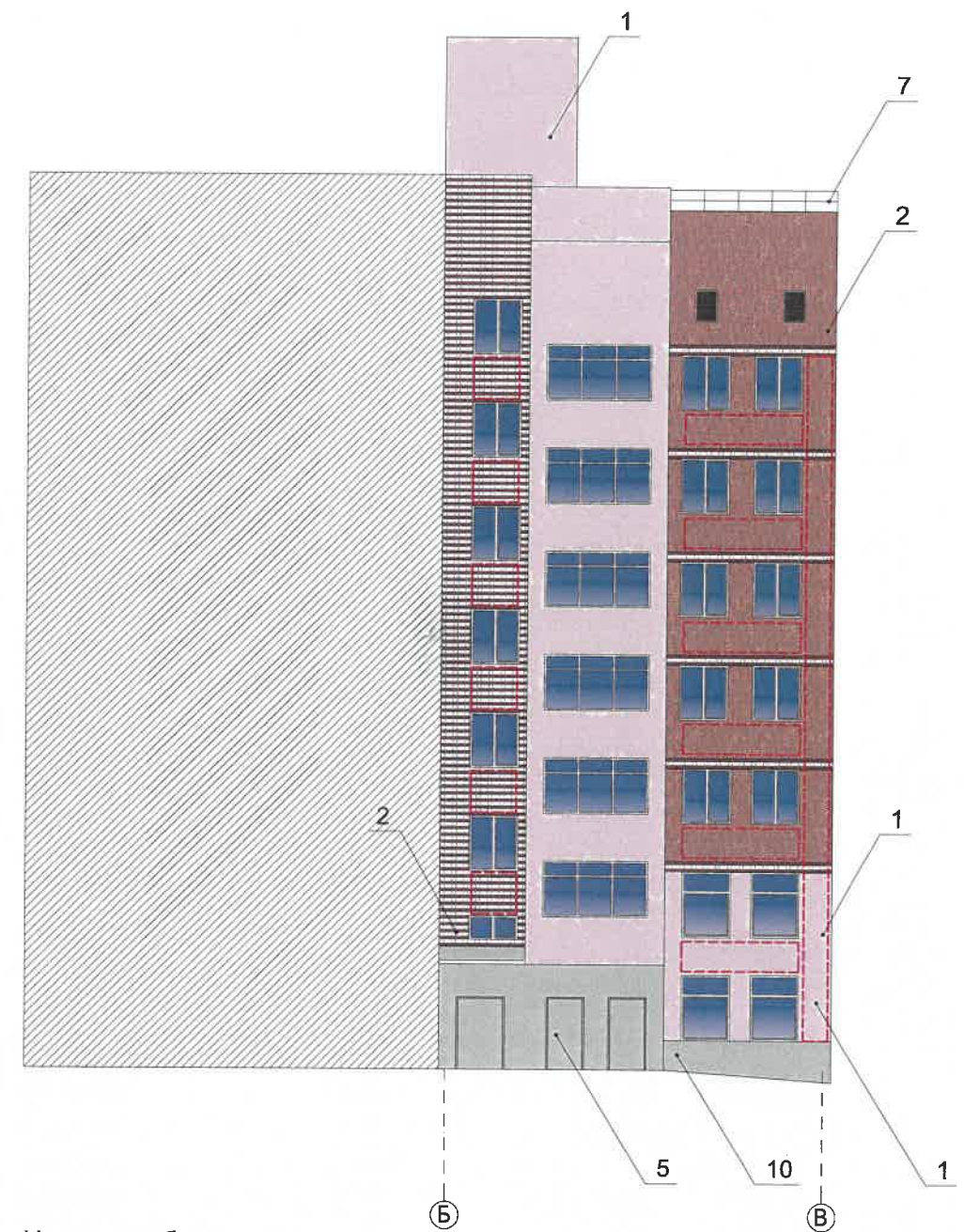


						09/19-ПОФ			
						Колерный паспорт объекта капитального строительства по ул.Луначарского, д.66, Ленинского района г.Перми			
Изм.	Кол. уч.	Лист	№ док	Подп.	Дата	Колерный паспорт фасадов здания	Стадия	Лист	Листов
Архитектор	Турбина			<i>М.Турбина</i>	09.19		П	7	
						Боковой фасад в осях Г-А	ИП Жакова Валентина Александровна		

Боковой фасад в осях В-А



Боковой фасад в осях Б-В



Условные обозначения:

1 - выноска и номер позиции согласно Ведомости отделки фасадов (лист 1 09/19-ПОФ)

В - условная координационная ось

8 - место для размещения дополнительного оборудования



Примечания

1. Размещение дополнительного оборудования, дополнительных элементов и устройств на фасадах объектов капитального строительства допускается при соблюдении следующих условий:
 а) единое архитектурное и цветовое решение фасадов (в том числе размер, форма, цвет, материал);
 б) соответствие архитектурному решению фасадов, предусмотренному проектной документации, с привязкой к основным композиционным осям фасадов (системе горизонтальных и вертикальных осей);
 в) соответствие ГОСТам, техническим регламентам, установленным законодательством Российской Федерации в области обеспечения санитарно-эпидемиологического благополучия населения, пожарной безопасности и другими федеральными законами.

2. Размещение наружных блоков систем кондиционирования и вентиляции допускается:
 на кровле объектов капитального строительства;
 на оконных и дверных проёмах в единой (вертикальной, горизонтальной) системе осей фасадов, в окнах подвального этажа, в плоскости остекления, без выхода за плоскость остекления фасадов с использованием маскирующих ограждений (решёток, жалюзи).

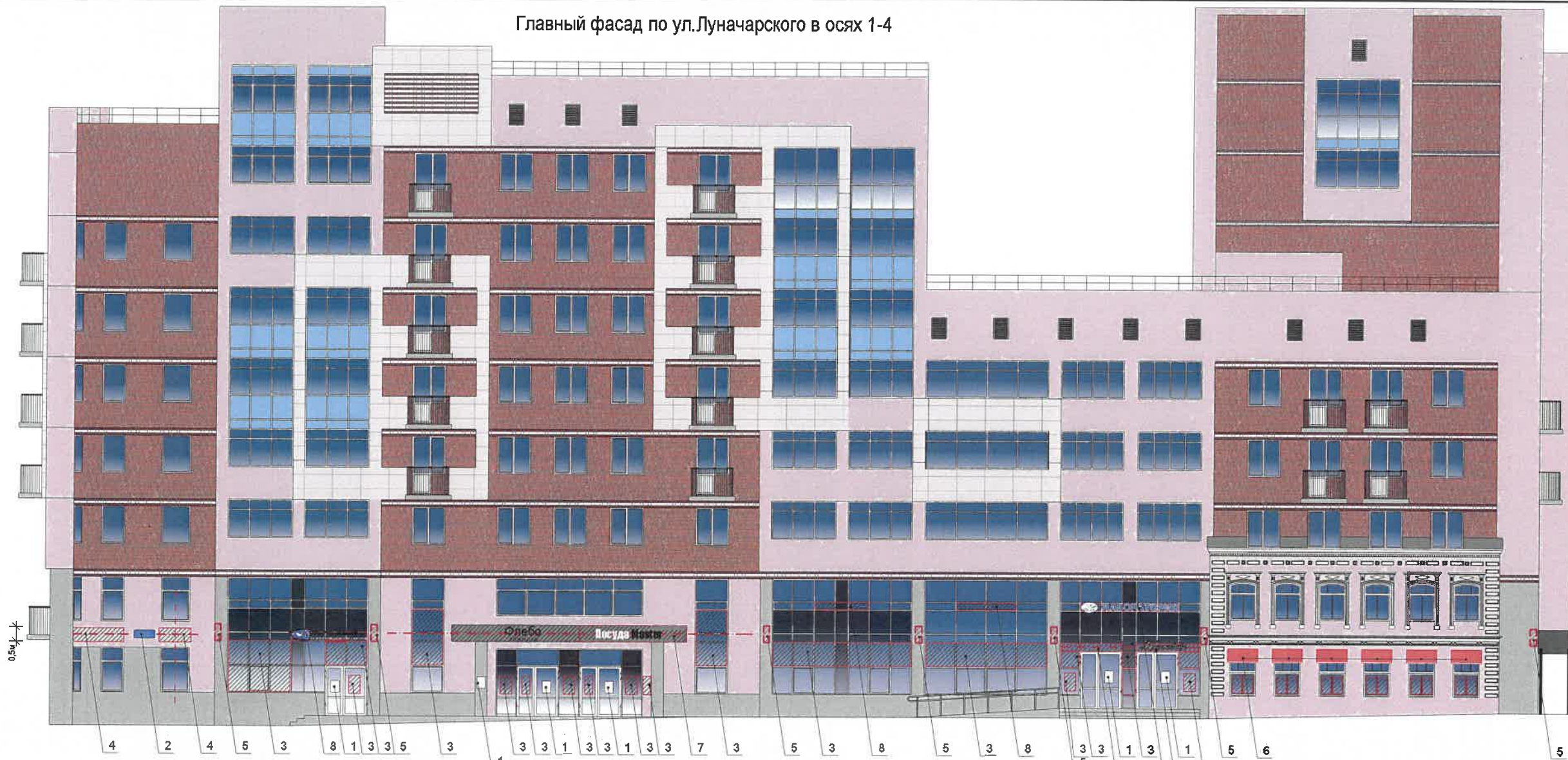
3. Размещение наружных блоков систем кондиционирования и вентиляции на фасадах должно соответствовать требованиям п.п.1.9.5-1.9.6 Постановления администрации г.Перми от 22.02.2017 г. №130.

4. Антенны должны размещаться и соответствовать требованиям п.п.1.9.8-1.9.10 Постановления администрации г.Перми от 22.02.2017 г. №130.

5. Размещение флагодержателей на фасадах должно соответствовать требованиям п.1.9.7 Постановления администрации г.Перми от 22.02.2017 г. №130.

						09/19-ПОФ			
						Колерный паспорт объекта капитального строительства по ул.Луначарского, д.66, Ленинского района г.Перми			
Изм.	Кол. уч.	Лист	№ док.	Подп.	Дата	Колерный паспорт фасадов здания	Стадия	Лист	Листов
Архитектор	Турбина			<i>Мурза</i>	09.19			П	8
						Боковой фасад В-А Боковой фасад Б-В	ИП Жакова Валентина Александровна		

Главный фасад по ул.Луначарского в осях 1-4



Ведомость размещения объектов городской информации

№	тип объекта городской информации, материал, способы крепления	цвет (с указанием RAL)	наличие подсветки
1	Режим работы. Выполнен из оргстекла, пластика, металла, виниловой пленки.	Фирменные цвета	Внутренняя подсветка/ Контурная подсветка/ Без подсветки
2	Знак адресации. Выполнен из оргстекла, пластика, металла.	Синий, белый	Управление необходимостью городского дизайна ДГА администрации г.Перми
3	Пленочная аппликация на стекле в виде текста или контурного изображения площадью не более 30% от площади остекления или вывеска-панно, размещенная в оконном проеме с размером по высоте - половина высоты и по ширине-половина ширины проема.	Фирменные цвета	СООТВЕТСТВУЕТ АРХИТЕКТУРНОМУ ОБЛИКУ ГОРОДА ПЕРМИ "15" 19/19 Подпись
4	Объемные буквы и/или логотип без подложки, зафиксированы на металлических направляющих в цвет фасада. Выполнены из оргстекла, пластика, металла.	Фирменные цвета	Внутренняя подсветка/ Контурная подсветка/ Светодиодная
5	Панель-кронштейн. В виде логотипа. Выполнен из металла, пластика, пленки.	Фирменные цвета	Внутренняя подсветка/ Контурная подсветка/ Светодиодная
6	Маркиза выдвигная с логотипом. Металлический каркас, специализированная ткань.	Фирменные цвета	
7	Объемные буквы и/или логотип на металлической раме в цвет фриза козырька. Выполнены из пластика, металла.	Фирменные цвета	При необходимости
8	Объемные буквы на металлических направляющих в цвет остекления. Выполнены из пластика, металла.	Фирменные цвета	При необходимости

Вывеска "Брусникино"



Вывеска "ФЛЕБОКЛИНИКА"



Вывеска "Мастер осанки"



Вывеска "Лаборатория"



Условные обозначения:

--- ось размещения объектов городской информации

▨ места возможного размещения вывесок

-выноска и номер позиции согласно Ведомости размещения объектов городской информации

Изм.	Кол. уч.	Лист	№ док.	Подп.	Дата
Архитектор	Турбина	Муров	09.19		

09/19-ПОФ

Колерный паспорт объекта капитального строительства по ул.Луначарского, д.66, Ленинского района г.Перми

Колерный паспорт фасадов здания

Размещение объектов городской информации

Стадия	Лист	Листов
П	9	

ИП Жакова Валентина Александровна

Боковой фасад в осях А-Г



Ведомость размещения объектов городской информации

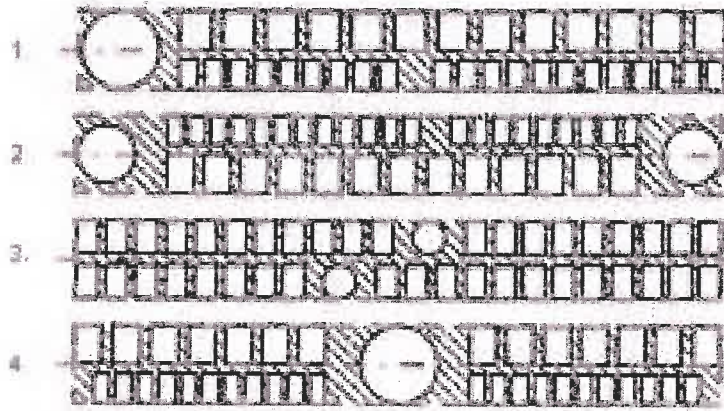
№	тип объекта городской информации, материал, способы крепления	цвет (с указанием RAL)	наличие подсветки
1	Режим работы. Выполнен из оргстекла, пластика, металла, виниловой пленки.	Фирменные цвета	Внутренняя подсветка/ Контурная подсветка/ Без подсветки
2	Вывеска-панно, размещенная в оконном проеме, внутри помещения, за стеклом. Выполнена из металла, пластика, специализированная ткань.	Фирменные цвета	
3	Пленочная аппликация на стекле в виде текста или контурного изображения площадью не более 30% от площади остекления.	Фирменные цвета	
4	Объемные буквы и/или логотип без подложки, зафиксированы на металлических направляющих в цвет фасада. Выполнены из оргстекла, пластика, металла.	Фирменные цвета	Внутренняя подсветка/ Контурная подсветка/ Светодиодная
5	Панель-кронштейн. В виде логотипа. Выполнен из металла, пластика, пленки.	Фирменные цвета	Внутренняя подсветка/ Контурная подсветка/ Светодиодная
6	Объемные буквы и/или логотип на металлической раме в цвет фриза. Выполнены из пластика, металла.	Фирменные цвета	При необходимости
7	Объемные буквы на металлических направляющих в цвет остекления. Выполнены из пластика, металла.	Фирменные цвета	При необходимости

Управление архитектуры и городского дизайна
ДГА администрации г.Перми
**СООТВЕТСТВУЕТ АРХИТЕКТУРНОМУ
ОБЛИКУ ГОРОДА ПЕРМИ**
«15» 10/19
Подпись

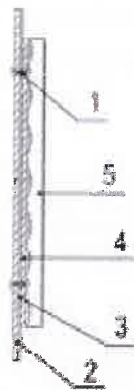
Условные обозначения:
 - - - - - ось размещения объектов городской информации
 [hatched box] места возможного размещения вывесок

						09/19-ПОФ			
						Колерный паспорт объекта капитального строительства по ул.Луначарского, д.66, Ленинского района г.Перми			
Изм.	Кол. уч.	Лист	№ док	Подп.	Дата	Колерный паспорт фасадов здания	Стадия	Лист	Листов
Архитектор		Турбина			09.19		П	10	
						Размещение объектов городской информации	ИП Жакова Валентина Александровна		

Примеры компоновки объемных букв и/или логотипов, знаков относительно поля места допустимого размещения объектов и оси размещения объектов



Узел крепления объекта городской информации



- 1 - болт с гайкой D10 L80
- 2 - металлоконструкция балкона
- 3 - металлоконструкция 200x200 мм
- 4 - композитный материал
- 5 - объемная буква

Управление архитектуры и городского дизайна
ДГА администрации г.Перми
**СООТВЕТСТВУЕТ АРХИТЕКТУРНОМУ
ОБЛИКУ ГОРОДА ПЕРМИ**

«15» 10/2016
Карачев С.А. Подпись



Ведомость размещения объектов городской информации

№	тип объекта городской информации, материал, способы крепления	цвет (с указанием RAL)	наличие подсветки
1	Объемные буквы и/или логотип без подложки, зафиксированы на металлических направляющих в цвет фасада. Выполнены из оргстекла, пластика, металла.	Фирменные цвета	Внутренняя подсветка/ Контурная подсветка/ Светодиодная
2	Пленочная аппликация на стекле в виде текста или контурного изображения площадью не более 30% от площади остекления или вывеска-панно, размещенная в оконном проеме с размером по высоте - половина высоты и по ширине-половина ширины проема.	Фирменные цвета	
3	Панель-кронштейн. В виде логотипа. Выполнен из металла, пластика, пленки.	Фирменные цвета	Внутренняя подсветка/ Контурная подсветка/ Светодиодная

Примечания

1. Единая горизонтальная ось - это условная прямая линия, относительно которой располагаются информационные конструкции. Местоположение оси определяется на фасаде как половина расстояния между верхним и нижним архитектурным элементом (окна, наличники и т.п.), выделяющимся (западающим, выступающим) из плоскости стены.
2. Размещение вывесок, рекламных конструкций должно осуществляться в границах места допустимого размещения объектов, установленных данным колерным паспортом.
3. Размещение вывесок по отношению друг к другу, их конфигурация и наполненность информацией должны соответствовать Стандартным требованиям к вывескам, их размещению и эксплуатации утвержденным и утвержденным Постановлением администрации города Перми от 25.10.2016 №958.
4. В случае, если планируемые к размещению вывески не соответствуют стандартам, установленным Постановлением администрации города Перми от 25.10.2016 №958, потребуется внесение изменений в настоящий колерный паспорт.
5. Размещение рекламных конструкций производится на основании отдельного разрешения в соответствии с Требованиями Пермской городской Думы от 27.01.2009 №11 "Об утверждении Положения о порядке установки и эксплуатации рекламных конструкций на территории города Перми"
6. Вид вывесок в ночное время (проект подсветки) разрабатывается отдельно.
7. Узлы крепления конструкций к фасаду разрабатываются отдельным рабочим проектом.
8. Размещение вывесок, перекрывающих оконные проемы, должно быть согласовано с собственниками помещений, к которым относится данный оконный проем.

Условные обозначения:

- ось размещения объектов городской информации
- места возможного размещения вывесок
- выноска и номер позиции согласно Ведомости размещения объектов городской информации

						09/19-ПОФ			
						Колерный паспорт объекта капитального строительства по ул.Луначарского, д.66, Ленинского района г.Перми			
Изм.	Кол. уч.	Лист	№ док	Подп.	Дата	Колерный паспорт фасадов здания	Стадия	Лист	Листов
Архитектор	Турбина				09.19		П	11	
						Размещение объектов городской информации	ИП Жакова Валентина Александровна		

позиция ведомости отделки фасадов 1, 11	координаты цвета RAL 4009	C:	40	
		M:	40	
		Y:	30	
		K:	0	
		R:	163	
		G:	137	
		B:	149	

позиция ведомости отделки фасадов 2	Кирпичная кладка	C:	30	
		M:	10	
		Y:	20	
		K:	40	
		R:	143	
		G:	150	
		B:	149	

позиция ведомости отделки фасадов 2, 5	координаты цвета RAL 9022	C:	21	
		M:	14	
		Y:	14	
		K:	31	
		R:	156	
		G:	156	
		B:	156	

позиция ведомости отделки фасадов 6,	координаты цвета RAL 3007	C:	60	
		M:	100	
		Y:	70	
		K:	80	
		R:	64	
		G:	34	
		B:	37	

позиция ведомости отделки фасадов 6,8, 10	координаты цвета RAL 7045	C:	20	
		M:	10	
		Y:	10	
		K:	40	
		R:	145	
		G:	150	
		B:	154	

позиция ведомости отделки фасадов 4,7,12	координаты цвета RAL 9010	C:	0	
		M:	0	
		Y:	5	
		K:	0	
		R:	247	
		G:	249	
		B:	239	

позиция ведомости отделки фасадов 13	координаты цвета RAL 8017	C:	60	
		M:	80	
		Y:	80	
		K:	80	
		R:	68	
		G:	50	
		B:	45	

						09/19-ПОФ		
Изм.	Кол. уч.	Лист	№ док	Подп.	Дата			
Архитектор		Турбина		<i>М. Турбина</i>	09.19	Колерный паспорт фасадов здания		
						Стадия	Лист	Листов
						П	12	
						Эталон колеров		ИП Жакова Валентина Адександровна

СОГЛАСОВАНО
 г. Пермь - 16.09.19
 Д.Ю. Радзин

Согласовано

Взам. инв. №

Подп. и дата

Инв. № подл.