



ДЕПАРТАМЕНТ ГРАДОСТРОИТЕЛЬСТВА И АРХИТЕКТУРЫ
АДМИНИСТРАЦИИ ГОРОДА ПЕРМИ

ООО «АРХИТЕКТУРНАЯ МАСТЕРСКАЯ «ГОРОД»

059-22-01-26-1488 от 13.03.2019

КОЛЕРНЫЙ ПАСПОРТ

АДРЕС ОБЪЕКТА: г.Пермь, улица Луначарского, здание (строение) № 69

АДМИНИСТРАТИВНЫЙ РАЙОН: Ленинский

шифр: 026-03-2019-ОФ

ПЕРМЬ, 2019 г.

Ведомость чертежей комплекта марки ОФ

ЛИСТ	НАИМЕНОВАНИЕ	ПРИМЕЧАНИЯ
1	Общие данные. Ведомость отделки фасадов	
2	Общие данные. Ситуационная схема. Инструкция о порядке производства работ	
3	Существующее состояние фасадов (фотофиксация)	
4	Главный фасад по ул.Луначарского в осях 1-3	
5	Дворовой фасад в осях 3-1 и Б-В	
6	Главный фасад по Комсомольскому пр. в осях В-А и боковой фасад в осях А-Б	
7	Размещение объектов городской информации (начало)	
8	Размещение объектов городской информации (окончание)	
9	Эталоны колеров	

Ведомость отделки фасадов

ПОЗ.	ЭЛЕМЕНТ ФАСАДА	ЭТАЛОН ЦВЕТА	ОБОЗНАЧ.	ВИД ОТДЕЛКИ	ПРИМ.
1	Цоколь, тип 1. Входные площадки на главных фасадах		Серо-бежевая	Керамогранит	
2	Цоколь, тип 2		RAL 7040	Штукатурка с окраской атмосферостойкой краской	
3	Поле стен, тип 1		CAPAROL 3D PLUS Onyx 85 CAPAROL 3D PLUS Onyx 70	Штукатурка с окраской атмосферостойкой краской	
4	Поле стен, тип 2		CAPAROL 3D PLUS Onyx 85 CAPAROL 3D PLUS Onyx 70	Штукатурка рустованная с окраской атмосферостойкой краской	
5	Поле стен, тип 3		Красный	Кирпич керамический кладочный	
6	Откосы. Карнизы. Нижняя поверхность балконных плит. Вентшахты. Прочие архитектурные элементы фасада		RAL 9010 (белый)	Штукатурка с окраской атмосферостойкой краской	
7	Оконные блоки. Балконные дверные блоки. Остекление балконов		RAL 9010 (белый)	Металлопластиковые профильные системы	
8	Витражи		RAL 1001	Алюминиевые профильные системы	
9	Ограждение балконов, тип 1. Ограждение крыши. Пожарные лестницы		RAL 3009	АКП-панель (ограждение). Металл с окраской атмосферостойкой краской	
10	Ограждение балконов, тип 2		RAL 9010 (белый)	Профнастил	
11	Перила. Дверные блоки, тип 2. Металлические части лестниц и козырьков на дворовых фасадах		RAL 7040	Металл с окраской атмосферостойкой краской	
12	Кровля козырьков на главных фасадах		RAL 3005	Металлочерепица	
13	Кровля здания и ее элементы. Водостоки. Кровля козырьков на дворовых фасадах			Оцинкованная сталь	
14	Крыльца и входные площадки на дворовых фасадах. Перекрышки			Бетон без отделки	
15	Витражи главного фасада		Золото	Архитектурная тонирующая пленка	

Краткая пояснительная записка

Объект – 5-этажный многоквартирный жилой дом Г-образной конфигурации в плане со встроенными помещениями общественного назначения в цокольном и на 1-м этаже, расположенный по ул.Луначарского,69 в Ленинском районе города Перми. С левого торца здание пристроено к многоквартирному жилому дому по Комсомольскому проспекту,31а.

Тип постройки, серия: кирпичный, индивидуальный проект.

Год постройки и ввода в эксплуатацию: 1962 г.

Здание расположено в границах территории объекта культурного наследия (достопримечательного места) ДМ-02 «Комсомольский проспект». Предмет охраны объекта культурного наследия, требования к осуществлению деятельности и к градостроительным регламентам в границах территории объекта культурного наследия установлены Приказом министерства культуры, молодежной политики и массовых коммуникаций Пермского края от 15.03.2016 № СЭД-27-01-10-58 «Об установлении границ территории объекта культурного значения регионального значения - достопримечательного места "Комсомольский проспект».

Ранее разработанные колерные паспорта:

- «Колерный паспорт здания по ул.Луначарского,69 в Ленинском районе города Перми». Разработчик: ИП Корелина. Шифр: 10-01-2012/69-ОФ. Согласован ДГА г.Перми 26.01.2012г.;

- «Колерный паспорт здания по ул.Луначарского,69 в Ленинском районе города Перми». Разработчик: ООО «Промстройпроект». Шифр: 073-10-2013-ОФ. Согласован ДГА г.Перми от 10.2014г.;

- «Колерный паспорт здания по ул.Луначарского,69 в Ленинском районе г.Перми». Разработчик: ООО «Архитектурная мастерская «ГОРОД». Шифр: 016-02-2019-ОФ (СЭД-059-22-01-26-723 от 11.02.2019). Согласован ДГА г.Перми 18.02.2019г.

Настоящим проектом:

- сохраняются ранее установленные типы отделки и цветовое решение фасадов и входных групп,
- предусматривается размещение вывески «CONNECT»,
- сохраняются ранее установленные места размещения прочих объектов городской информации,
- сохраняются ранее установленные основные места размещения дополнительного оборудования.

Настоящий проект разработан в соответствии с требованиями Постановления администрации г.Перми от 22.02.2017 № 130 «Об утверждении порядка и критериев согласования колерного паспорта, требования к содержанию колерного паспорта».

Цветовое решение фасадов и применяемые материалы обеспечивают комплексное решение всех элементов фасада, единство архитектурного облика здания.

Предусмотренные настоящим проектом объекты городской информации не нарушают архитектурный облик здания.

В соответствии с Градостроительным кодексом Российской Федерации и Постановлением администрации города Перми от 22.02.2017 № 130 «Об утверждении Порядка и критериев согласования колерного паспорта, требований к содержанию колерного паспорта, формы колерного паспорта» согласованные департаментом градостроительства и архитектуры администрации города Перми проекты колерных паспортов, либо проекты изменений в колерные паспорта, не являются разрешительной документацией на строительство или реконструкцию объекта капитального строительства; не являются правовым основанием на устройство пристроек, навесов, козырьков.

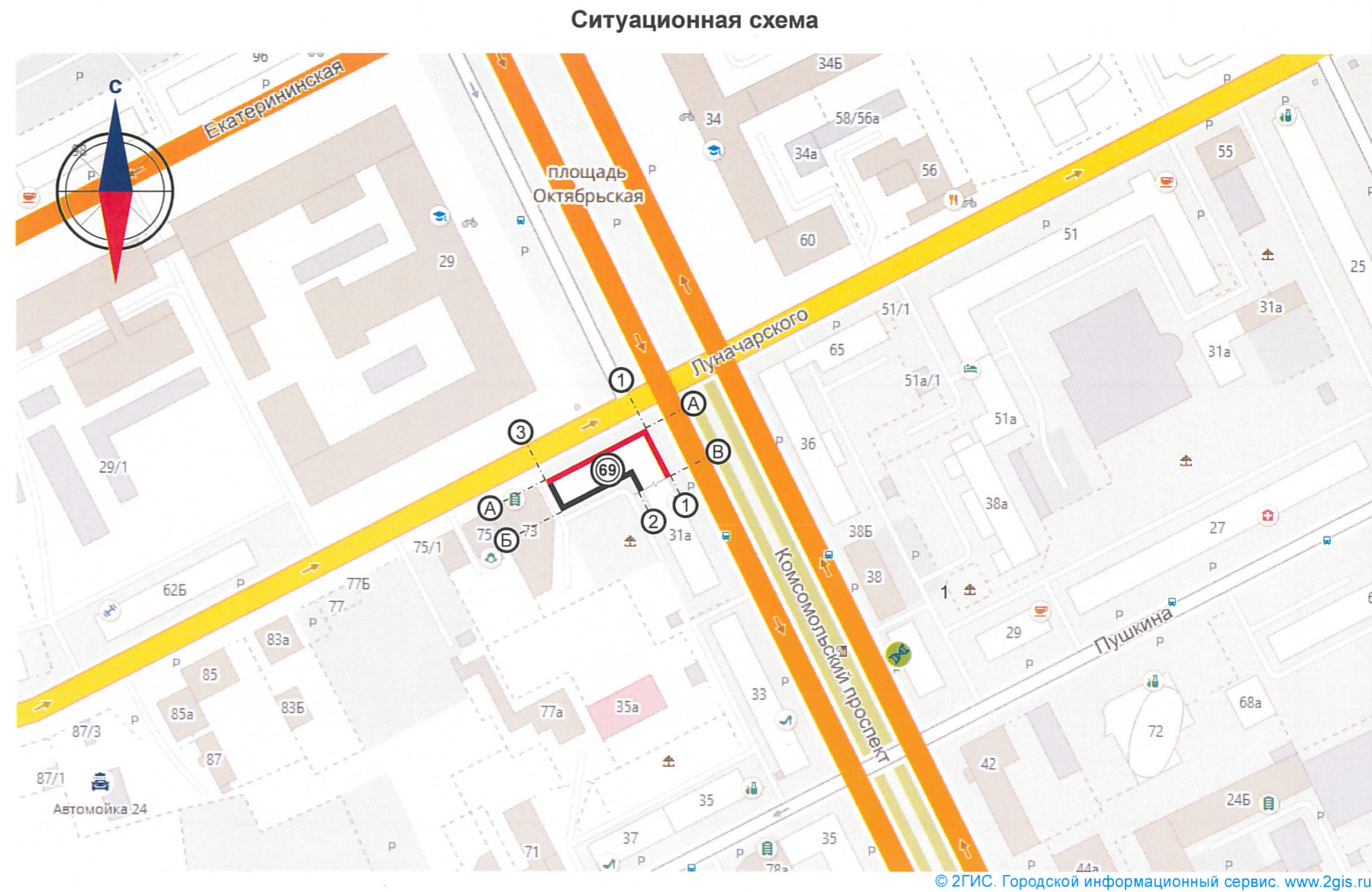
Предметом согласования данного колерного паспорта являются: принятые цветовые решения элементов фасада, применяемые материалы существующего объекта недвижимости, а также определение возможных видов и типов размещения объектов городской информации на нем. Вывески, не соответствующие виду, типу и местам возможного размещения объектов городской информации, установленным настоящим колерным паспортом, подлежат демонтажу.

4.0. СОГЛАСОВАНО
1й заместитель начальника ДГА
г.Перми - главный архитектор
Д.Ю. Лапшин
15.03.2019
Карачев С.В.

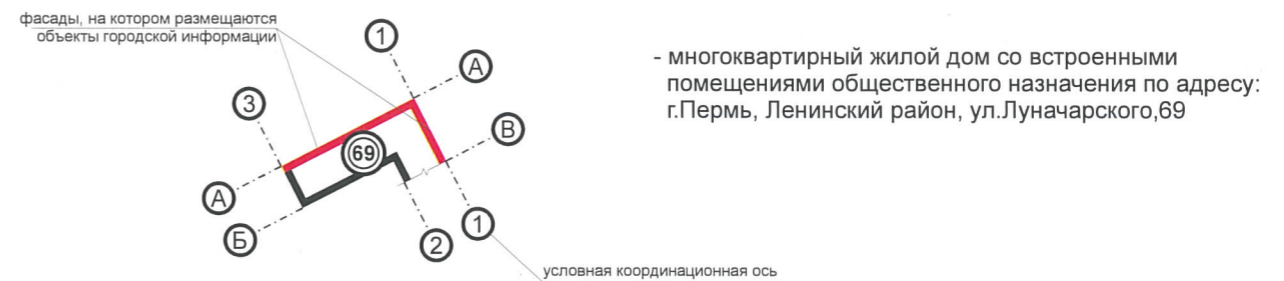
						026-03-2019-ОФ			
						Колерный паспорт здания по ул.Луначарского,69 в Ленинском районе г.Перми			
Изм.	Кол.уч.	Лист	Нед.к.	Подпись	Дата				
Разраб.		Хозяинова			03.19	Многоквартирный жилой дом со встроенными помещениями общественного назначения	Стадия	Лист	Листов
							П	1	9
						Общие данные. Ведомость отделки фасадов	ООО «Архитектурная мастерская «ГОРОД», г.Пермь		

ИНСТРУКЦИЯ
о порядке производства работ, связанных
с окраской фасадов и всех наружных частей зданий,
сооружений, строений, расположенных на территории города Перми

1. Окраска (отделка) фасадов и всех наружных частей зданий, сооружений, строений, ограждений, заборов, павильонов, киосков, ларьков и прочих объектов, расположенных на территории города Перми, может производиться лишь на основании колерного паспорта фасадов на ремонт и окраску, согласованного ДГА г.Перми.
2. До начала процесса окраски (отделки) здания или какого-либо сооружения должны быть произведены работы по капитальному ремонту всех без исключения наружных частей его, подлежащих окраске.
3. До начала ремонта зданий, имеющих газосветовую рекламу, сообщить рекламораспространителю о предстоящих работах на фасаде здания с целью сохранения вывесок либо их демонтажу.
4. Полуразрушенные и разрушенные архитектурные художественно-скульптурные детали здания, карнизы, колонны, пилястры, капители, фризы, тяги, лепные украшения, барельефы, мозаика, художественная роспись подлежат обязательному восстановлению в своем первоначальном виде. Категорически запрещается производить окраску здания без предварительного восстановления указанных деталей.
5. Металлические поверхности отдельных частей здания, чугунные решетки, перила балконов и лестниц, кронштейны, дверные и оконные приборы, архитектурно-художественные детали перед окраской очищаются от грязи, ржавчины, старой краски и покрываются вновь лишь масляной краской.
6. В соответствии с выданными образцами цвета (колерами) на окраску (отделку) здания организация, производящая ремонт здания, составляет пробные образцы цвета, которые наносятся на видное место стены.
7. Проверку и согласование пробного образца цвета (колера), а также готовности поверхности стены и отдельных наружных частей здания к окраске производит уполномоченный представитель ДГА г.Перми. Без указанной проверки и согласования производить окраску (отделку) фасада категорически воспрещается.
8. Домоуправления, организации и учреждения, производящие окраску (отделку) и связанный с нею ремонт здания, несут полную ответственность за точное выполнение настоящей инструкции и привлекаются к ответственности за нарушение ее.
9. Цветовая гамма рекламоносителей должна гармонировать с основным колористическим решением фасадов здания.
10. По всем вопросам, связанным с производством работ, необходимо обращаться в ДГА г.Перми (ул. Сибирская, 15, каб.316, тел.212-76-98).



Условные обозначения:



ПРИМЕЧАНИЕ:

1. Координационные оси расставлены условно

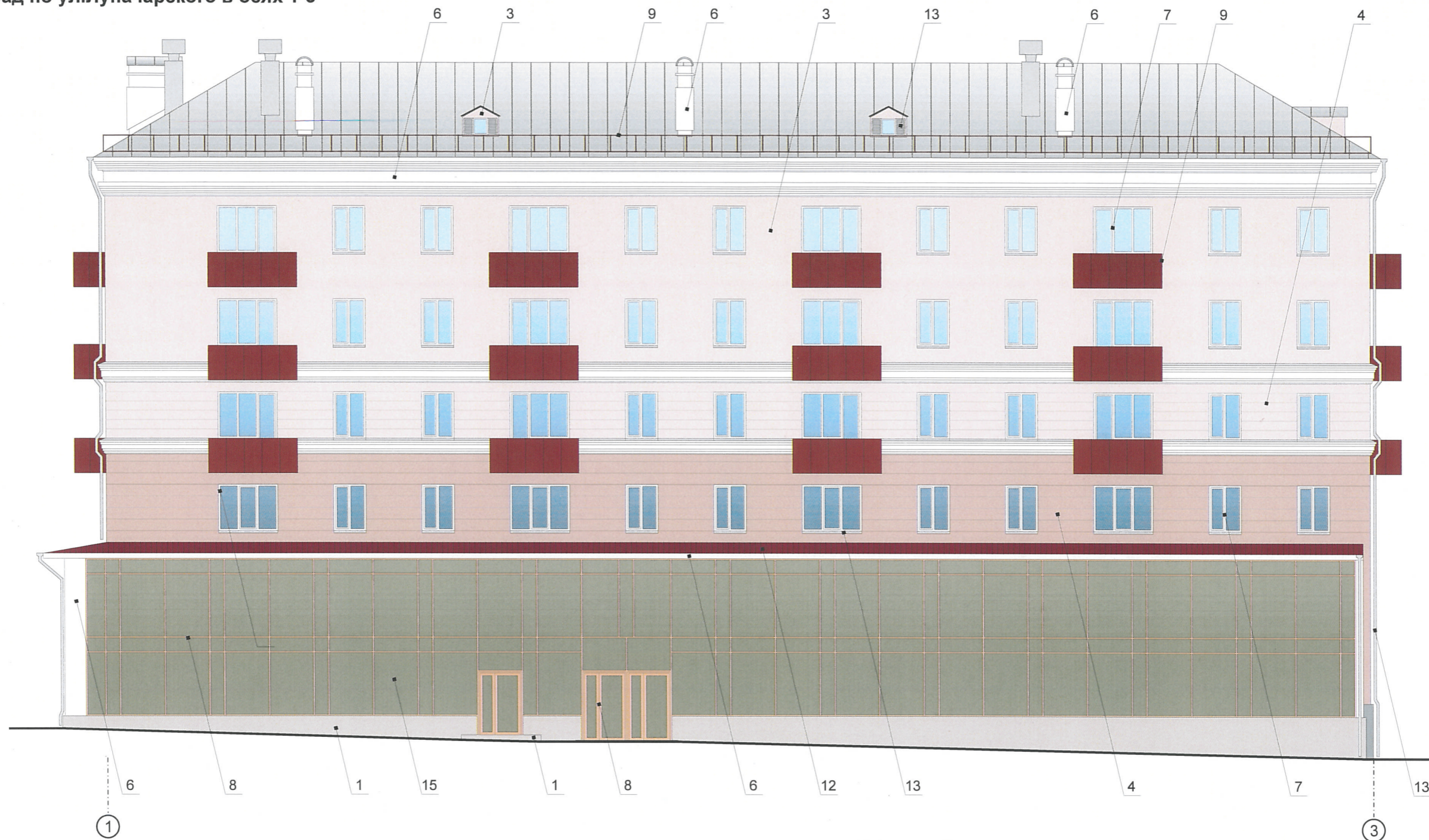
Ведомость ссылочных и прилагаемых документов		
ОБОЗНАЧЕНИЕ	НАИМЕНОВАНИЕ	ПРИМЕЧАНИЕ
	<u>Ссылочные документы</u>	
Постановление администрации г.Перми от 22.02.2017 № 130	«Порядок и критерии согласования колерного паспорта, требования к содержанию колерного паспорта»	
Постановление администрации г.Перми от 25.10.2016 № 958	«Об утверждении стандартных требований к вывескам, их размещению и эксплуатации»	
Решения Пермской городской Думы от 27.01.2009 № 11	«Об утверждении Положения о порядке установки и эксплуатации рекламных конструкций на территории города Перми»	
Приказ министерства культуры, молодежной политики и массовых коммуникаций Пермского края от 15.03.2016 № СЭД-27-01-10-58	«Об установлении границ территории объекта культурного значения регионального значения - достопримечательного места «Комсомольский проспект»	
10-01-2012/69-ОФ	«Колерный паспорт здания по ул.Луначарского,69 в Ленинском районе города Перми»	ИП Корелина В.В.
073-10-2013-ОФ	«Колерный паспорт здания по ул.Луначарского,69 в Ленинском районе города Перми»	ООО «Промстройпроект»
016-02-2019-ОФ (СЭД-059-22-01-26-723 от 11.02.2019)	«Колерный паспорт здания по ул.Луначарского,69 в Ленинском районе г.Перми»	ООО «Архитектурная мастерская «ГОРОД»

						026-03-2019-ОФ			
						Колерный паспорт здания по ул.Луначарского,69 в Ленинском районе г.Перми			
Изм.	Кол.уч.	Лист	№док.	Подпись	Дата	Многоквартирный жилой дом со встроенными помещениями общественного назначения	Стадия	Лист	Листов
				<i>Корелина</i>	03.19		П	2	9
						Общие данные. Ситуационная схема. Инструкция о порядке производства работ	ООО «Архитектурная мастерская «ГОРОД», г.Пермь		



						026-03-2019-ОФ			
						Колерный паспорт здания по ул.Луначарского,69 в Ленинском районе г.Перми			
Изм.	Кол.уч.	Лист	Недок.	Подпись	Дата	Многоквартирный жилой дом со встроенными помещениями общественного назначения	Стадия	Лист	Листов
Разраб.		Хозяинова		<i>Хозяинова</i>	03.19		П	3	9
						Существующее состояние фасадов (фотофиксация)	ООО «Архитектурная мастерская «ГОРОД», г.Пермь		

Главный фасад по ул.Луначарского в осях 1-3



Условные обозначения

- ① - выноска и номер позиции согласно Ведомости отделки фасадов на листе 1
- ② - условная координационная ось

ПРИМЕЧАНИЕ:

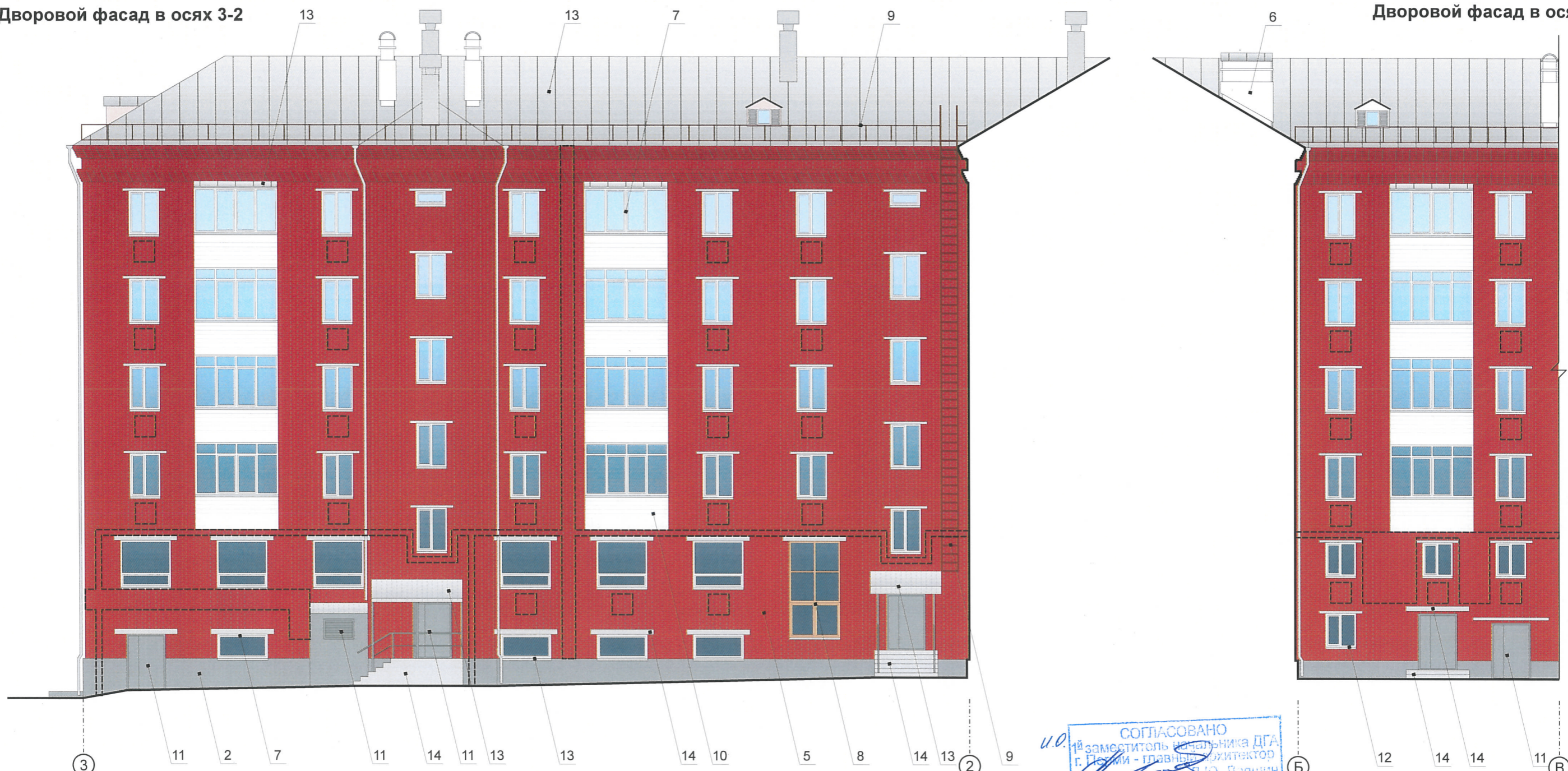
1. В случае, если наружные лестницы при дополнительно устроенных входах в общественные помещения здания выходят за границы предоставленного земельного участка и красные линии квартала, то устройство дополнительных или переустройство существующих входных групп требует получения разрешения в установленном порядке;
2. В случае устройства или переустройства (перепланировки, ремонта, реконструкции) помещений общественного назначения, их входных групп в обязательном порядке должны быть предусмотрены мероприятия по обеспечению доступности данных помещений для маломобильных групп населения, включая инвалидов, использующих кресла-коляски и собак-проводников (далее-МГН) в соответствии с требованиями СП 59.13330.2016 Свод правил. Доступность зданий и сооружений для маломобильных групп населения. Данный свод правил касается функционально-планировочных элементов зданий и сооружений, их участков или отдельных помещений, доступных для МГН (входные узлы, коммуникации, пути эвакуации, помещения и зоны обслуживания, а также их информационное и инженерное обустройство). В частности, лестницы при входах в общественные помещения должны дублироваться пандусами с уклоном не более 1:20 (5%) или иными средствами подъема (подъемные платформы, лифты и т.д.). Согласно вышеуказанному Своду правил наружные лестницы и пандусы должны иметь поручни с учетом технических требований к опорным стационарным устройствам по ГОСТ Р 51261; размеры входной площадки при открывании дверей наружу должны быть не менее 1,4 x 2,0 или 1,5 x 1,85; размеры входной площадки с пандусом не менее 2,2 x 2,2 м;
3. Условия размещения дополнительного оборудования на фасадах см. лист 5.

СОГЛАСОВАНО
 1^й заместитель начальника ДГА
 г.Перми - Старый архитектор
 Д.Ю. Лапшин
 15 03 2019 Карасев СЕ.

						026-03-2019-ОФ			
						Колерный паспорт здания по ул.Луначарского,69 в Ленинском районе г.Перми			
Изм.	Кол.уч.	Лист	Недок.	Подпись	Дата	Многоквартирный жилой дом со встроенными помещениями общественного назначения	Стадия	Лист	Листов
Разраб.		Хозяинова		<i>Хозяинова</i>	03.19		П	4	9
						Главный фасад по ул.Луначарского в осях 1-3		ООО «Архитектурная мастерская «ГОРОД», г.Пермь	

Дворовой фасад в осях 3-2

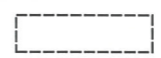

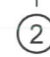
Дворовой фасад в осях Б-В



Пристроенное здание по Комсомольскому проспекту, 31а

СОГЛАСОВАНО
 и.о. заместителя начальника ДГА
 г. Пермь - главный архитектор
 Д.Ю. Лапыгин
 25.03.2019
 Карась ЕА.

Условные обозначения

-  - место возможного размещения дополнительного оборудования
-  - выноска и номер позиции согласно Ведомости отделки фасадов на листе 1
-  - условная координационная ось

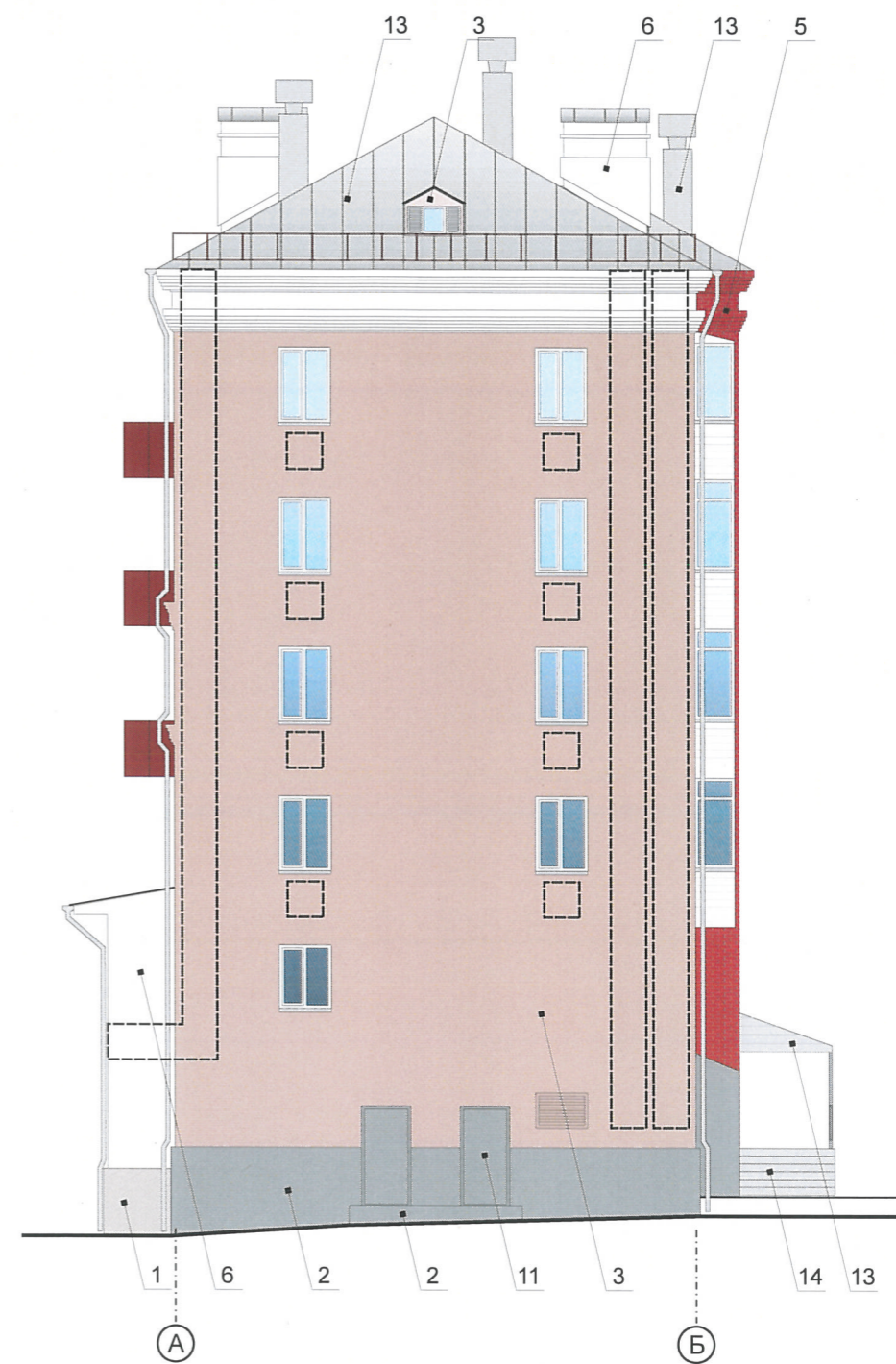
ПРИМЕЧАНИЕ:

1. Размещение дополнительного оборудования, дополнительных элементов и устройств на фасадах объектов капитального строительства допускается при соблюдении следующих условий:
 - соответствие размещения дополнительного оборудования архитектурному решению фасадов, предусмотренному проектной документацией, в соответствии с которой осуществлено строительство (реконструкция) Объекта, с привязкой к единой (вертикальной, горизонтальной) системе осей фасадов;
 - единая горизонтальная ось - условная прямая линия. Определяется как половина расстояния между верхним и нижним архитектурным элементом (окна, наличники, карниз, фриз и другие), выделяющимся (западающим, выступающим) из плоскости стены;
 - единая вертикальная ось - условная прямая линия. Определяется как половина расстояния между границами одного архитектурного элемента (окна, двери, колонны) либо между двумя архитектурными элементами (окна, двери, колонны);
 - комплексное решение размещения оборудования - единое архитектурное и цветоевое решение (в том числе размер, форма, материал);
 - размещение дополнительного оборудования на архитектурных деталях, элементах декора, поверхностях с ценной архитектурной отделкой, а также крепление, ведущее к повреждению архитектурных поверхностей, не допускаются;
2. К дополнительному оборудованию относятся: наружные блоки систем вентиляции и кондиционирования, вентиляционные и водосточные трубы; антенны; видеокамеры наружного наблюдения; почтовые ящики; кабельные линии, пристенные электрощиты; флагштоки и так далее;
3. Размещение наружных блоков систем вентиляции и кондиционирования на фасадах должно соответствовать требованиям п.1.9.5-1.9.6 Постановления администрации г.Перми от 22.02.2017 № 130;
4. Размещение флагодержателей на фасадах должно соответствовать требованиям п.1.9.7 Постановления администрации г.Перми от 22.02.2017 № 130;
5. Размещение антенн на фасадах должно соответствовать требованиям п.п.1.9.8-1.9.10 Постановления администрации г.Перми от 22.02.2017 № 130.




						026-03-2019-ОФ			
						Колерный паспорт здания по ул.Луначарского,69 в Ленинском районе г.Перми			
Изм.	Кол.уч.	Лист	Недок.	Подпись	Дата	Многоквартирный жилой дом со встроенными помещениями общественного назначения	Стадия	Лист	Листов
				<i>Лапыгин</i>	03.19		П	5	9
Дворовой фасад по в осях 3-2 и Б-В						ООО «Архитектурная мастерская «ГОРОД», г.Пермь			

Главный фасад по Комсомольскому проспекту в осях В-А

Боковой фасад в осях А-Б



Условные обозначения

-  - место возможного размещения дополнительного оборудования
-  - выноска и номер позиции согласно Ведомости отделки фасадов на листе 1
-  - условная координационная ось

ПРИМЕЧАНИЕ:

1. Условия устройства и переустройства входных групп см. лист 4;
2. Условия размещения дополнительного оборудования на фасадах см. лист 5

СОГЛАСОВАНО
 и.о. 1-й заместителя начальника ДГА
 г. Пермь главный архитектор
 Д.Ю. Лапшин
 15 03 2019
 Карпов С.А.

						026-03-2019-Оф			
						Колерный паспорт здания по ул.Луначарского,69 в Ленинском районе г.Перми			
Изм.	Кол.уч.	Лист	Недок.	Подпись	Дата	Многоквартирный жилой дом со встроенными помещениями общественного назначения	Стадия	Лист	Листов
Разраб.		Хозяинова		<i>Лапшин</i>	03.19		П	6	9
						Главный фасад по Комсомольскому пр. в осях В-А. Боковой фасад в осях А-Б		ООО «Архитектурная мастерская «ГОРОД», г.Пермь	

Главный фасад
по ул.Луначарского
в осях 1-3

Управление архитектуры и городского дизайна
ДГА администрации г.Перми
СООТВЕТСТВУЕТ АРХИТЕКТУРНОМУ
ОБЛИКУ ГОРОДА ПЕРМИ

«15» 03 2019

Карасьев С.А. Подпись

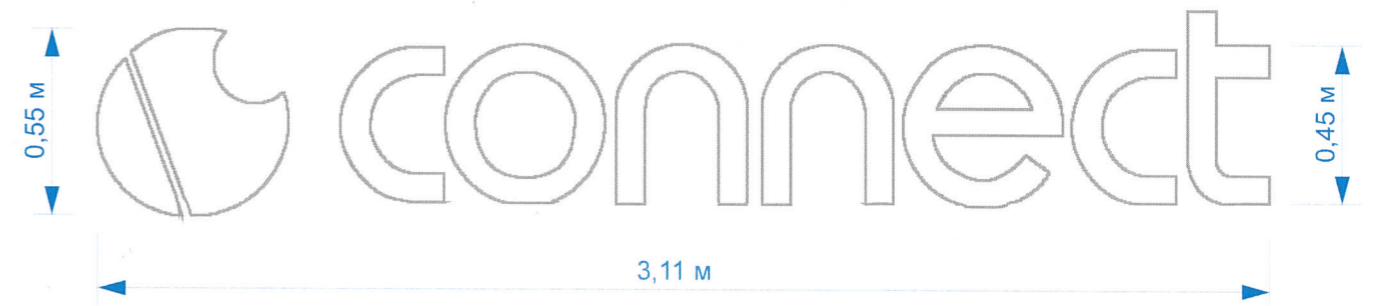


Условные обозначения

- единая горизонтальная ось
- место допустимого размещения объектов
- выноска и номер позиции согласно Ведомости размещения объектов городской информации

Ведомость размещения объектов городской информации

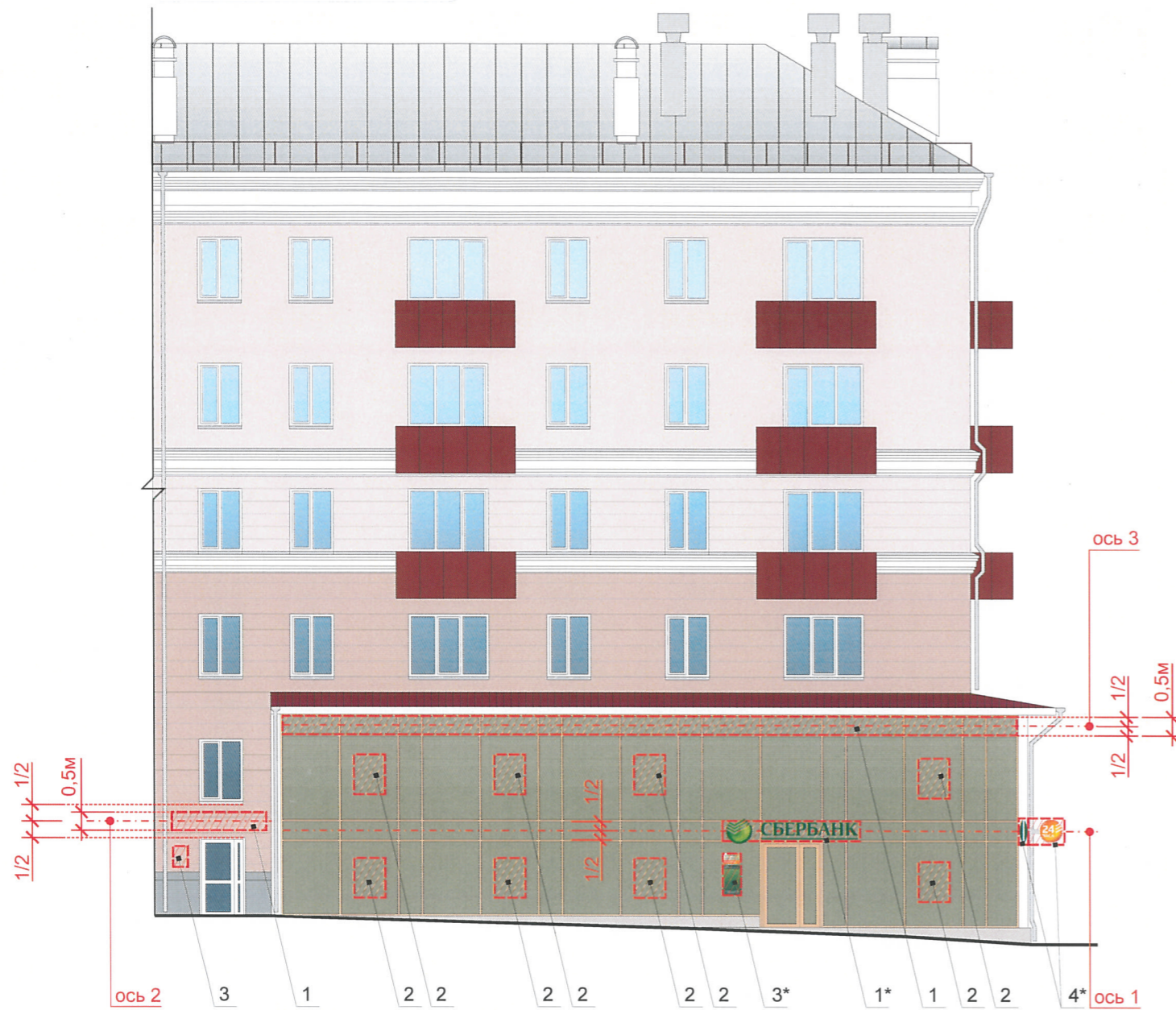
Поз.	Название, тип рекламы	Эталон цвета	Наличие, тип подсветки
1	Вывеска - объёмные буквы и/или логотипы, размещенные на направляющих, выкрашенных в цвет фасада. Металл, пластик, пленки	Фирменные цвета	Возможна внутренняя подсветка
2	Информация - пленочная аппликация в виде текста или контурного изображения на стекле. Площадь выклейки - не более 30% от площади остекления. Самоклеящиеся пленки по стеклу или Вывеска - панно, размещенное в оконном проеме за стеклом. Площадь панно - не более 50% от площади остекления (см. примечание 7 на листе 8). Металл, пластик, пленки	Фирменные цвета	Возможна внутренняя подсветка для панно
3	Табличка-режимник одиночная (см. примечание 6 на листе 8). Металл, пластик, пленки	Фирменные цвета	Возможна внутренняя подсветка
4	Панель-кронштейн в виде логотипа. Металл, пластик, пленки	Фирменные цвета	Возможна внутренняя подсветка
5	Знак адресации. Металл, пластик, пленки	Стандартный: синий, белый	Возможна внутренняя подсветка



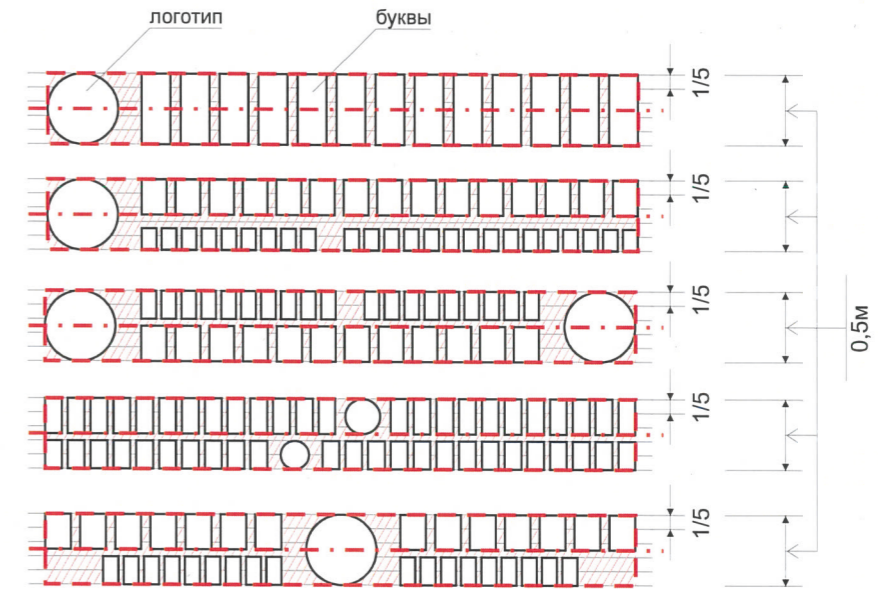
ПРИМЕЧАНИЕ: Указания к изображению см. лист 8

						026-03-2019-Оф			
						Колерный паспорт здания по ул.Луначарского,69 в Ленинском районе г.Перми			
Изм.	Кол.уч.	Лист	Недок.	Подпись	Дата	Многоквартирный жилой дом со встроенными помещениями общественного назначения	Стадия	Лист	Листов
Разраб.		Хозяинова		<i>Хозяинова</i>	03.19		П	7	9
						Размещение объектов городской информации (начало)	ООО «Архитектурная мастерская «ГОРОД», г.Пермь		

Главный фасад по Комсомольскому проспекту в осях В-А



Схемы компоновки объемных букв и/или логотипов, знаков относительно оси и места допустимого размещения объектов городской информации (Стандартные вывески)



ПРИМЕЧАНИЕ:

1. Единая горизонтальная ось - это условная прямая линия, относительно которой располагаются вывески. Месторасположение оси на фасаде определяется как половина расстояния между верхним и нижним архитектурным элементом (окна, наличники, карниз, фриз и др.), выделяющимся (западающим, выступающим) из плоскости стены;
2. Размещение вывесок и рекламных конструкций должно осуществляться в границах места допустимого размещения объектов, установленных данным колерным паспортом;
3. Размещение вывесок, обозначенных в данном колерном паспорте только в виде места допустимого размещения (штриховкой), по отношению друг к другу, их конфигурация и наполненность информацией должны соответствовать Стандартным требованиям к вывескам, их размещению и эксплуатации, установленным и утвержденным Постановлением администрации города Перми от 25.10.2016 № 958;
4. В случае, если планируемые к размещению вывески, обозначенные в данном колерном паспорте только в виде места допустимого размещения (штриховкой), не соответствуют стандартам, установленным Постановлением администрации города Перми от 25.10.2016 № 958, потребуется внесение изменений в настоящий колерный паспорт с целью отображения их в реальном виде;
5. Размещение рекламных конструкций (при их наличии в колерном паспорте) производится на основании отдельного разрешения в соответствии с требованиями Решения Пермской городской Думы от 27.01.2009 № 11 «Об утверждении Положения о порядке установки и эксплуатации рекламных конструкций на территории города Перми»;
6. Габариты и высота размещения одиночных табличек-режимников должны быть одинаковыми для каждой входной группы;
7. Габариты панно должны быть одинаковыми на протяжении фасада в границах занимаемого организацией помещения. Каждое панно должно быть отцентровано относительно своего поля остекления. Для выклеек - должно быть разработано единое художественное решение для фасада в границах занимаемого организацией помещения;
8. Вид вывесок в ночное время (проект подсветки) разрабатывается отдельно;
9. Узлы крепления конструкций к фасаду разрабатываются отдельным рабочим проектом;
10. Позиции, обозначенные знаком « * », являются ранее согласованными;
11. Ведомость размещения объектов городской информации см. лист 7.

Условные обозначения

- - единая горизонтальная ось
- - место допустимого размещения объектов
- 2 - выноска и номер позиции согласно Ведомости размещения объектов городской информации

Управление архитектуры и городского дизайна
ДГА администрации г.Перми
СООТВЕТСТВУЕТ АРХИТЕКТУРНОМУ
ОБЛИКУ ГОРОДА ПЕРМИ
«15» 03 2019
Карасев СР Подпись

						026-03-2019-ОФ			
						Колерный паспорт здания по ул.Луначарского,69 в Ленинском районе г.Перми			
Изм.	Кол.уч.	Лист	Недок.	Подпись	Дата	Многоквартирный жилой дом со встроенными помещениями общественного назначения	Стадия	Лист	Листов
Разраб.		Хозяинова		<i>Хозяинова</i>	03.19		П	8	9
						Размещение объектов городской информации (окончание)	ООО «Архитектурная мастерская «ГОРОД», г.Пермь		

Позиция согласно ведомости отделки фасадов	Координаты цвета CAPAROL 3D PLUS Опух 85	C:	12	
		M:	18	
		Y:	39	
		K:	3	
		R:	223	
		G:	203	
3, 4		B:	164	

Позиция согласно ведомости отделки фасадов	Архитектурная тонирующая плёнка Золото	15	

Позиция согласно ведомости отделки фасадов	Координаты цвета CAPAROL 3D PLUS Опух 70	C:	6	
		M:	12	
		Y:	32	
		K:	0	
		R:	241	
		G:	222	
3, 4		B:	185	

Позиция согласно ведомости отделки фасадов	Координаты цвета RAL 1001 (бежевый)	C:	0	
		M:	20	
		Y:	50	
		K:	20	
		R:	209	
		G:	188	
8		B:	138	

Позиция согласно ведомости отделки фасадов	Координаты цвета RAL 3009 (оксид-красный)	C:	5	
		M:	90	
		Y:	100	
		K:	80	
		R:	112	
		G:	55	
9		B:	49	

Позиция согласно ведомости отделки фасадов	Координаты цвета RAL 3005 (винно-красный)	C:	20	
		M:	100	
		Y:	80	
		K:	40	
		R:	94	
		G:	32	
12		B:	40	

Позиция согласно ведомости отделки фасадов	Керамогранит Бежево-серый	1	

Позиция согласно ведомости отделки фасадов	Координаты цвета RAL 7040 (серое окно)	C:	30	
		M:	20	
		Y:	20	
		K:	10	
		R:	157	
		G:	166	
2, 11		B:	163	

Позиция согласно ведомости отделки фасадов	Керамический кладочный кирпич Красный	5	

Позиция согласно ведомости отделки фасадов	Координаты цвета RAL 9010 (белый)	C:	0	
		M:	0	
		Y:	7	
		K:	0	
		R:	247	
		G:	249	
6, 7, 10		B:	239	

и.о. **СОГЛАСОВАНО**
1^й заместитель начальника ДГА
г.Перми, главный архитектор
Д.Ю. Лапшин
2019
Карасев са.

						026-03-2019-ОФ			
						Колерный паспорт здания по ул.Луначарского,69 в Ленинском районе г.Перми			
Изм.	Кол.уч.	Лист	Недок.	Подпись	Дата	Многоквартирный жилой дом со встроенными помещениями общественного назначения	Стадия	Лист	Листов
Разраб.		Хозяинова		<i>Хозяинова</i>	03.19		П	9	9
						Эталоны колеров	ООО «Архитектурная мастерская «ГОРОД», г.Пермь		