



ДЕПАРТАМЕНТ ГРАДОСТРОИТЕЛЬСТВА И АРХИТЕКТУРЫ
АДМИНИСТРАЦИИ ГОРОДА ПЕРМИ

ООО «ИЗДАТЕЛЬСКИЙ ДОМ «ИНОМАРКА»

Заказчик: ООО "Инвестиционные проекты"

059-22-01-26-1452 от 12.03.2019

КОЛЕРНЫЙ ПАСПОРТ

АДРЕС ОБЪЕКТА: г. Пермь, административный район Кировский,
ул. Магистральная, здание № 89

№ 89М - 03 - 2019 - АР

г. Пермь 2019 г.

Ведомость чертежей комплекта марки АР

| Лист | НАИМЕНОВАНИЕ | ПРИМЕЧАНИЕ |
|---------|--|------------|
| 1 | Общие данные, ведомость отделки фасадов | |
| 2 | Ситуационный план, пояснительная записка | |
| 3,4 | Существующие фото фасадов | |
| 5 | Главный фасад | |
| 6 | Дворовой фасад | |
| 7 | Боковые фасады | |
| 8 | Внутренний двор | |
| 9,10,11 | Размещение объектов городской информации | |
| 12 | Эталоны колеров | |

Ведомость отделки фасадов

| ПОЗ. | ЭЛЕМЕНТ ФАСАДА | ЭТАЛОН ЦВЕТА Lab, NCS,RAL | ОБОЗНАЧ. | ВИД ОТДЕЛКИ | ПРИМ. |
|------|--|------------------------------|----------|--|-------|
| 1 | Основное поле стены | | | Лицевая кирпичная кладка с расшивкой швов | |
| 2 | Основное поле стены (внутренний двор) | | | | |
| 3 | Переплеты окон | | | Стеклопакет, Металлопластик | |
| 4 | Дверные полотна | | | Металл с покраской атмосферной краской Металлопластик | |
| 5 | Перила, ограждения, металлические элементы | | | Металл с покраской, атмосферной краской | |
| 6 | Кровля здания, козырьки | | | Оцинкованные листы стали, металл с покраской атмосферной краской, профлист | |
| 7 | Лестницы/пандусы | | | Бетон, металл, с окраской атмосферной краской | |
| 8 | Цоколь | | | Фасадная керамическая плитка | |
| 9 | Вентиляционные каналы | | | Нержавеющая сталь | |

ИНСТРУКЦИЯ

о порядке производства работ, связанных с окраской фасадов и всех наружных частей зданий, сооружений, строений, расположенных на территории города Перми

1. Окраска фасадов и всех наружных частей зданий, сооружений, строений, ограждений, заборов, павильонов, киосков, ларьков и прочих объектов, расположенных на территории города Перми, может производиться лишь на основании колерного паспорта фасадов на ремонт и окраску, выдаваемых Департаментом градостроительства и архитектуры Администрации города Перми.

2. До начала процесса окраски здания или какого-либо сооружения должны быть произведены работы по капитальному ремонту всех без исключения наружных частей его, подлежащих окраске.

3. До начала ремонта зданий, имеющих газосветовую рекламу, сообщить рекламораспространителю о предстоящих работах на фасаде здания с целью сохранения вывесок либо их демонтажу.

4. Полуразрушенные и разрушенные архитектурные художественно-скульптурные детали здания, карниза, колонны, пилястры, капители, фриз, тяги, лепные украшения, барельефы, мозаика, художественная роспись подлежат обязательному восстановлению в своем первоначальном виде.

Категорически запрещается производить окраску зданий без предварительного восстановления указанных деталей.

5. Металлические поверхности отдельных частей здания, чугунные решетки, перила балконов и лестниц, кронштейны, дверные и оконные приборы, архитектурно-художественные детали перед окраской очищают от грязи, ржавчины, старой краски и покрываются вновь лишь масляной краской.


6. В соответствии с выданными образцами цвета колерами) на окраску здания организация, производит ремонт здания, составляет пробные образцы цвета, которые наносятся на видное место стены.

Проверку и согласование пробного образца цвета (колера), а также готовности поверхности стены и отдельных наружных частей здания к окраске производит уполномоченный представитель Департамента градостроительства и архитектуры Администрации города Перми. Без указанной проверки и согласования производить окраску фасада категорически воспрещается.

7. Домоуправления, организации и учреждения, производящие окраску и связанный с нею ремонт здания, несут полную ответственность за точное выполнение настоящей инструкции и привлекаются к ответственности за нарушение ее.

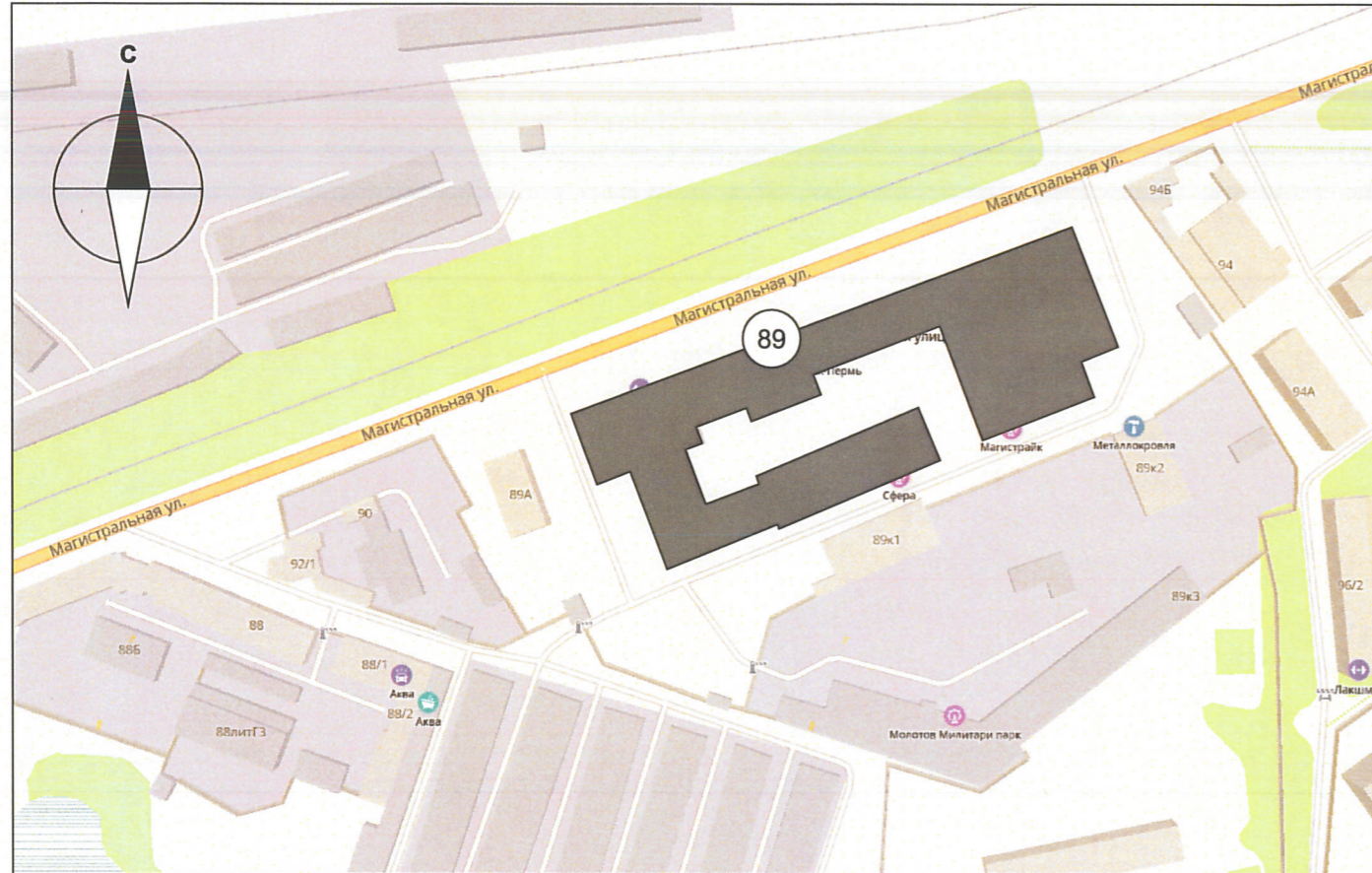
8. Цветовая гамма рекламодателя должна гармонировать с основным колористическим решением фасадов здания.

9. По всем вопросам, связанным с производством работ по окраске зданий, необходимо обращаться в Департамент градостроительства и архитектуры Администрации г. Перми (ул. Сибирская. 15, к. 314)

и.о. 
Карасев С.А.

| | | | | | | | | | |
|------------|--------|-----------------|--------|---------|-------|--|--|------|--------|
| | | | | | | № 89М - 03 - 2019 - АР | | | |
| | | | | | | Колерный паспорт объекта капитального строительства по ул. Магистральная, 89, Кировского района г. Перми | | | |
| Изм. | Кол.уч | Лист | Недок. | Подпись | Дата | Здание со встроенными помещениями общественного и торгового назначения | Стадия | Лист | Листов |
| Разраб. | | Патракеева Т.Ю. | | | 03.19 | | П | 1 | 12 |
| | | | | | | Общие данные | ООО Издательский дом «Иномарка», г.Пермь | | |
| Н.контроль | | Захарова С.В. | | | 03.19 | | | | |

Ситуационный план-схема



Пояснительная записка

Цель разработки колерного паспорта здания - приведение цветового решения и оформления здания к единому архитектурному внешнему виду с применением современных конструкций и материалов. Определение возможных мест размещения объектов монументального искусства (мемориальных досок, памятных знаков), других объектов городского дизайна, наружной рекламы и визуальной информации, а также дополнительного оборудования.

Объект - здание, назначение: нежилое со встроенными помещениями общественного, торгового назначения. Расположено по ул. Магистральная, город Пермь. Этажность - 2.

Проектом предусмотрено устройство новых вывесок компаний, упорядочивание размеров и места размещения рекламных конструкций.

Технология работ - выполнить работы по ремонту всех его элементов, подлежащих окраске; все металлические элементы должны быть очищены от грязи, ржавчины и старой краски.

Антикоррозийные работы следует выполнять в соответствии с требованиями СП 71.13330.2016 «Защита строительных конструкций и сооружений от коррозии».

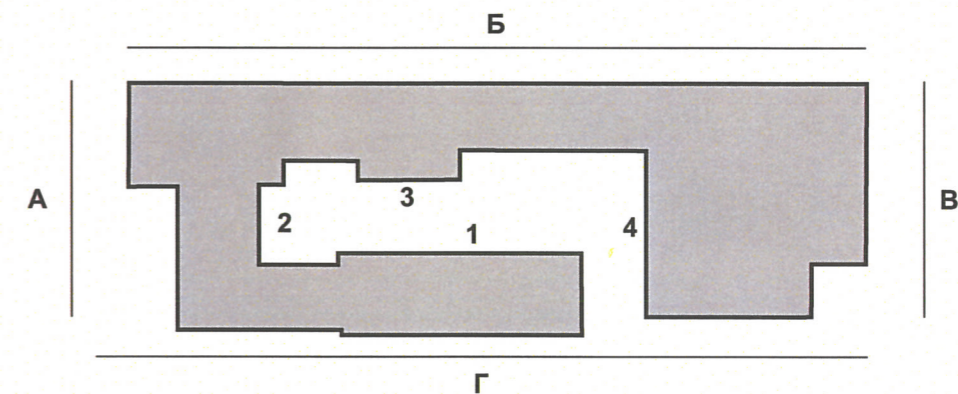
Работы по отделке фасада необходимо выполнить в соответствии с требованиями СП 71.13330.2017 «Изоляционные и отделочные покрытия», ТР 79-98

«Технические рекомендации по подготовке поверхности наружных ограждающих конструкций жилых и общественных зданий под отделку при их реконструкции и ремонте», ТР 85-89 «Технические рекомендации по входному контролю качества материалов, применяемых для отделки фасадов».

Используемые при отделочных работах материалы должны иметь сертификаты соответствия.

Ведомость ссылочных и прилагаемых документов

| ОБОЗНАЧЕНИЕ | НАИМЕНОВАНИЕ | ПРИМЕЧАНИЕ |
|-------------|--|---------------|
| № 958 | Постановление об утверждении Стандартных требований к вывескам, их размещению и эксплуатации | от 25.10.2016 |
| № 130 | Постановление об утверждении формы колерного паспорта, требований к его содержанию, порядка и критериев его согласования | от 22.02.2017 |



В соответствии с Градостроительным кодексом Российской Федерации и Постановлением Администрации города Перми от 22.02.2017 № 130 «Об утверждении Порядка и критериев согласования колерного паспорта, требований к содержанию колерного паспорта, формы колерного паспорта» согласованные департаментом градостроительства и архитектуры администрации города Перми проекты колерных паспортов либо проекты изменений в колерные паспорта не являются разрешительной документацией на строительство, реконструкцию объекта капитального строительства; не являются правовым основанием на устройство пристроек, навесов, козырьков.

Предметом согласования данного колерного паспорта являются: принятые цветовые решения элементов фасада, применяемые материалы существующего объекта недвижимости, а также определение возможных видов и типов размещения объектов городской информации на нем. Вывески не соответствующие виду, типу и местам возможного размещения объектов городской информации подлежат демонтажу.

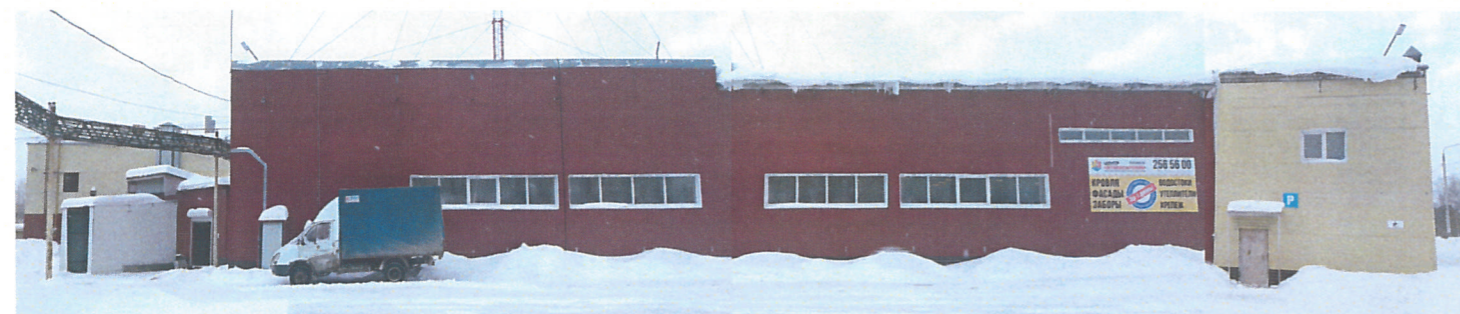
| № 89М - 03 - 2019 - АР | | | | | | |
|--|--------|-----------------|-------|--|-------|--------|
| Колерный паспорт объекта капитального строительства по ул. Магистральная, 89, Кировского района г. Перми | | | | | | |
| Изм. | Кол.уч | Лист | №док. | Подпись | Дата | |
| Разраб. | | Патракеева Т.Ю. | | <i>Патракеева Т.Ю.</i> | 03.19 | |
| Здание со встроенными помещениями общественного и торгового назначения | | | | Стадия | Лист | Листов |
| | | | | П | 2 | 12 |
| Ситуационный план | | | | ООО Издательский дом «Иномарка», г.Пермь | | |
| Н.контроль | | Захарова С.В. | | <i>Захарова С.В.</i> | 03.19 | |

Существующие фото фасадов

Главный фасад



Боковые фасады



| | | | | | | | | | |
|------------|--------|-----------------|--------|-------------------|-------|---|---|------|--------|
| | | | | | | № 89М - 03 - 2019 - АР | | | |
| | | | | | | Колерный паспорт объекта капитального строительства по ул. Магистральная, 89, Кировского района г. Перми | | | |
| Изм. | Кол.уч | Лист | Недок. | Подпись | Дата | Здание со встроенными помещениями общественного и торгового назначения | Стадия | Лист | Листов |
| Разраб. | | Патракеева Т.Ю. | | <i>Патракеева</i> | 03.19 | | П | 3 | 12 |
| | | | | | | Существующие фото фасадов | ООО Издательский дом «Иномарка», г.Пермь | | |
| Н.контроль | | Захарова С.В. | | <i>Захарова</i> | 03.19 | | | | |

Существующие фото фасадов
Дворовый фасад

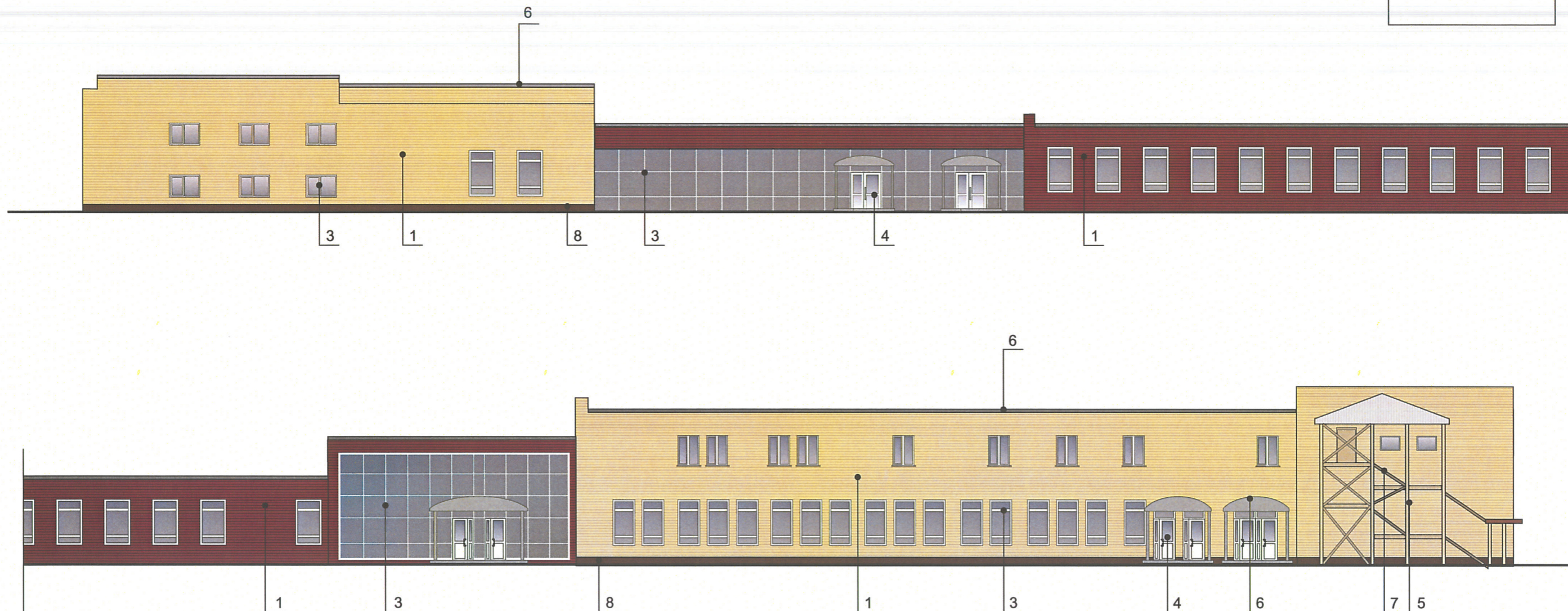
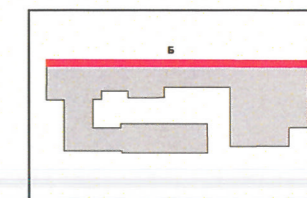


Внутренний двор



| | | | | | | | | | |
|------------|--------|-----------------|--------|-------------------|-------|---|---|------|--------|
| | | | | | | № 89М - 03 - 2019 - АР | | | |
| | | | | | | Колерный паспорт объекта капитального строительства по ул. Магистральная, 89, Кировского района г. Перми | | | |
| Изм. | Кол.уч | Лист | Недок. | Подпись | Дата | Здание со встроенными помещениями общественного и торгового назначения | Стадия | Лист | Листов |
| Разраб. | | Патракеева Т.Ю. | | <i>Патракеева</i> | 03.19 | | П | 4 | 12 |
| | | | | | | Существующие фото фасадов | ООО Издательский дом «Иномарка», г.Пермь | | |
| Н.контроль | | Захарова С.В. | | <i>Захарова</i> | 03.19 | | | | |

Главный фасад



ПРИМЕЧАНИЕ:

1. В случае, если наружные лестницы при дополнительно устроенных входах в общественные помещения здания выходят за границы предоставленного земельного участка и красные линии квартала, то устройство дополнительных или переустройство существующих входных групп требует получения разрешения в установленном порядке;

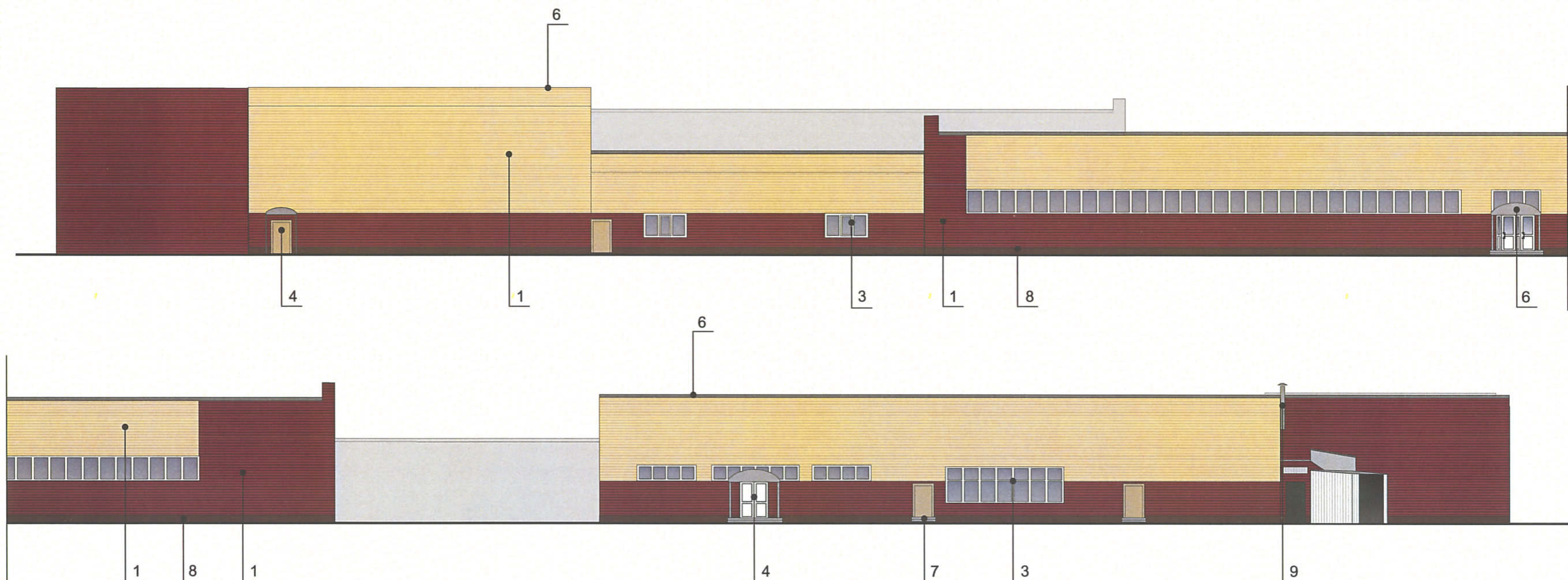
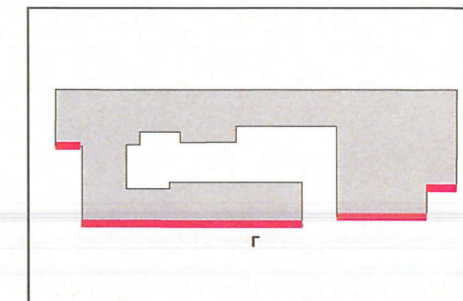
2. В случае устройства или переустройства (перепланировки, ремонта, реконструкции) помещений общественного назначения, их входных групп в обязательном порядке должны быть предусмотрены мероприятия по обеспечению доступности данных помещений для маломобильных групп населения, включая инвалидов, использующих кресла-коляски и собак-проводников (далее-МГН) в соответствии с требованиями СП 59.13330.2016 Свод правил. Доступность зданий и сооружений для маломобильных групп населения. Данный свод правил касается функционально-планировочных элементов зданий и сооружений, их участков или отдельных помещений, доступных для МГН (входные узлы, коммуникации, пути эвакуации, помещения и зоны обслуживания, а также их информационное и инженерное обустройство). В частности, лестницы при входах в общественные помещения должны дублироваться пандусами с уклоном не более 1:20 (5%) или иными средствами подъема (подъемные платформы, лифты и т.д.). Согласно вышеуказанному Своду правил наружные лестницы и пандусы должны иметь поручни с учетом технических требований к опорным стационарным устройствам по ГОСТ Р 51261; размеры входной площадки при открывании дверей наружу должны быть не менее 1,4 x 2,0 или 1,5 x 1,85; размеры входной площадки с пандусом не менее 2,2 x 2,2 м.

и.о. **СОГЛАСОВАНО**
 1й заместитель начальника ДГА
 г. Пермь, главный архитектор
 Д.Ю. Лалчин
 26.03.2019
Карасев С.А.

ПРИМЕЧАНИЕ 2: Ведомость отделки фасадов см. лист 1

| | | | | | | | | | |
|------------|--------|-----------------|--------|-------------------|-------|---|---|------|--------|
| | | | | | | № 89М - 03 - 2019 - АР | | | |
| | | | | | | Коперный паспорт объекта капитального строительства по ул. Магистральная, 89, Кировского района г. Перми | | | |
| Изм. | Кол.уч | Лист | Недок. | Подпись | Дата | Здание со встроенными помещениями общественного и торгового назначения | Стадия | Лист | Листов |
| Разраб. | | Патракеева Т.Ю. | | <i>Патракеева</i> | 03.19 | | П | 5 | 12 |
| | | | | | | Главный фасад | ООО Издательский дом «Иномарка», г.Пермь | | |
| Н.контроль | | Захарова С.В. | | <i>Захарова</i> | 03.19 | | | | |

Дворовой фасад



4.0. **СОГЛАСОВАНО**
 18.03.19
 26.03.19
 Главный архитектор
 Д.Ю. Палишин
 Захаров С.В.

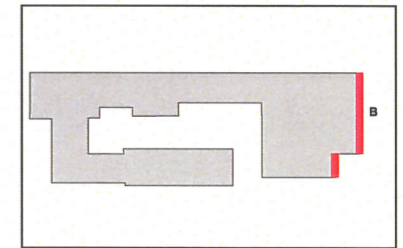
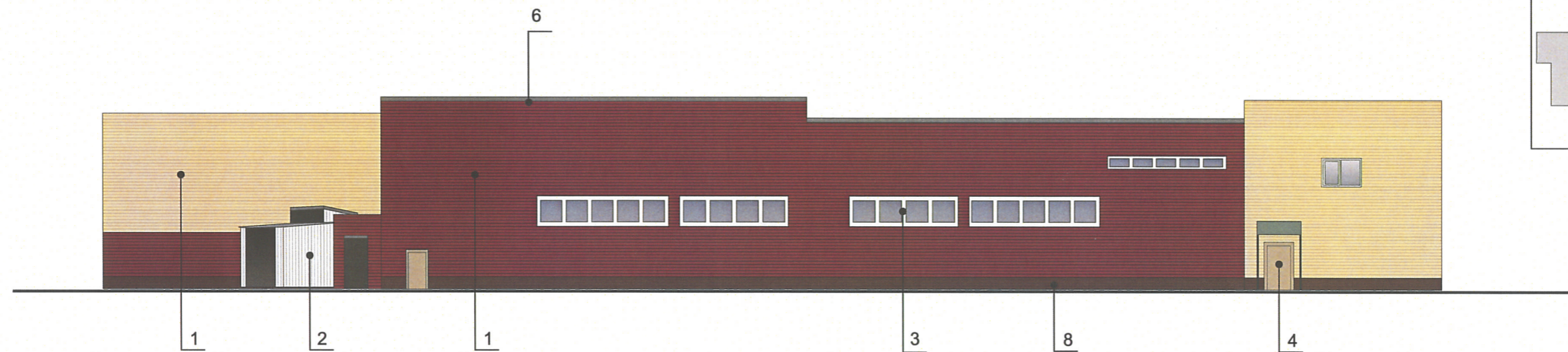
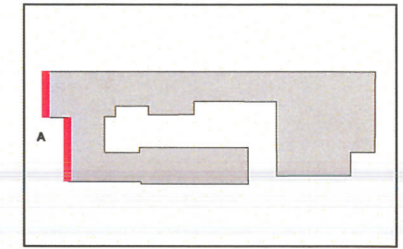
ПРИМЕЧАНИЕ 2: Ведомость отделки фасадов см. лист 1

ПРИМЕЧАНИЕ:

В случае устройства или переустройства (перепланировки, ремонта, реконструкции) помещений общественного назначения, их входных групп в обязательном порядке предусмотреть мероприятия по обеспечению доступности данных помещений для маломобильных групп населения, включая инвалидов, использующих кресла-коляски и собак-проводников (далее-МГН) в соответствии с требованиями СП 59.13330.2016. Свод правил. Доступность зданий и сооружений для маломобильных групп населения. Актуализированная редакция "СНиП 35-01-2001" (далее -Свод правил). В соответствии со Сводом правил лестницы должны дублироваться пандусами или подъемными устройствами. Длина непрерывного марша пандуса не должна превышать 9,0 м, а уклон - не круче 1:20 (5%). Параметры пандуса следует принимать в соответствии со Сводом правил. Поручни должны соответствовать техническим требованиям к опорным стационарным устройствам по ГОСТ Р 51261.

| | | | | | | | | | |
|------------|--------|-----------------|--------|-------------------|-------|---|---|------|--------|
| | | | | | | № 89М - 03 - 2019 - АР | | | |
| | | | | | | Колерный паспорт объекта капитального строительства по ул. Магистральная, 89, Кировского района г. Перми | | | |
| Изм. | Кол.уч | Лист | Недок. | Подпись | Дата | Здание со встроенными помещениями общественного и торгового назначения | Стадия | Лист | Листов |
| Разраб. | | Патракеева Т.Ю. | | <i>Патракеева</i> | 03.19 | | П | 6 | 12 |
| | | | | | | Дворовой фасад | ООО Издательский дом «Иномарка», г.Пермь | | |
| Н.контроль | | Захарова С.В. | | <i>Захарова</i> | 03.19 | | | | |

Боковые фасады



ПРИМЕЧАНИЕ:

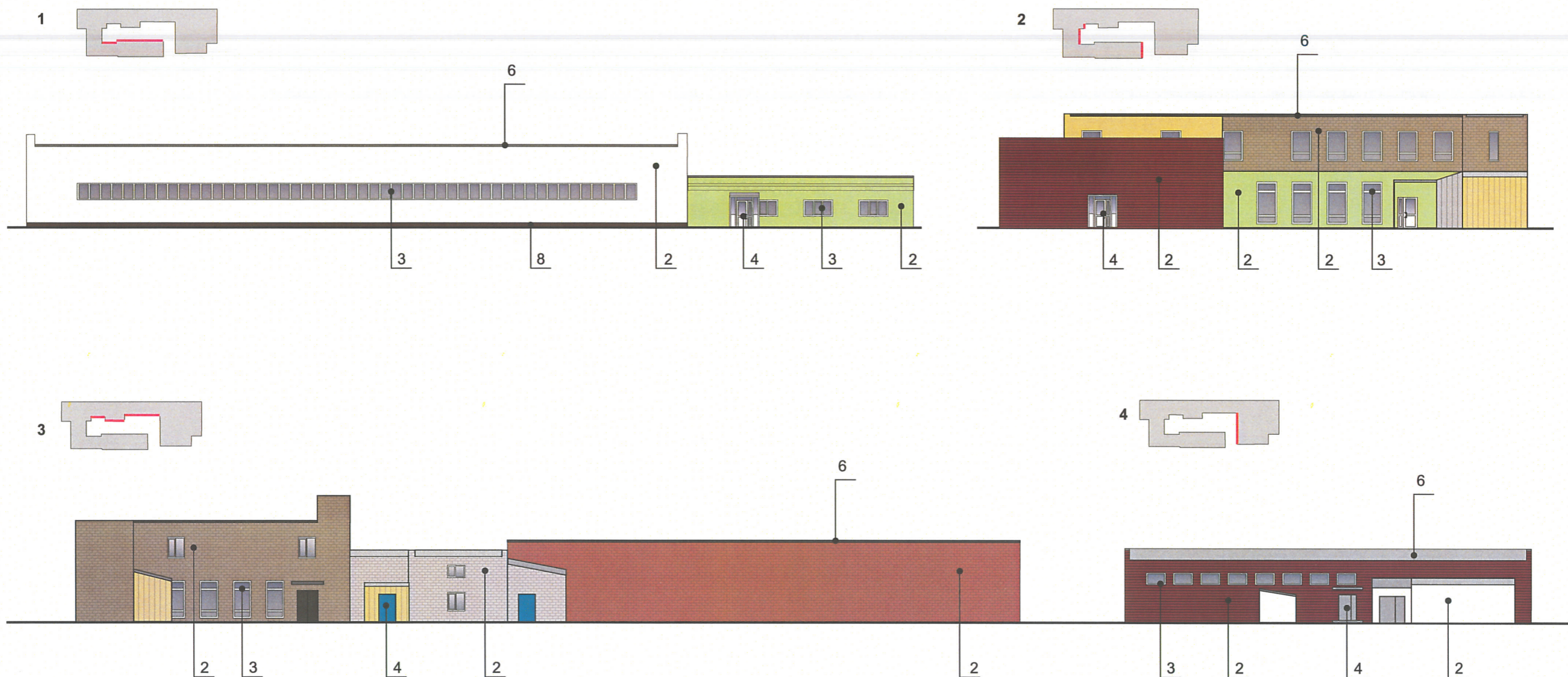
- К дополнительному оборудованию относятся: наружные блоки систем вентиляции и кондиционирования, вентиляционные и водосточные трубы; антенны; видеокамеры наружного наблюдения; почтовые ящики; кабельные линии, пристенные электрощиты; флагштоки и так далее;
- Размещение дополнительного оборудования, дополнительных элементов и устройств на фасадах объектов капитального строительства допускается при соблюдении следующих условий:
 - соответствие размещения дополнительного оборудования архитектурному решению фасадов, предусмотренному проектной документацией, в соответствии с которой осуществлено строительство (реконструкция) Объекта, с привязкой к единой (вертикальной, горизонтальной) системе осей фасадов;
 - единая горизонтальная ось - условная прямая линия. Определяется как половина расстояния между верхним и нижним архитектурным элементом (окна, наличники, карниз, фриз и другие), выделяющимся (западающим, выступающим) из плоскости стены;
 - единая вертикальная ось - условная прямая линия. Определяется как половина расстояния между границами одного архитектурного элемента (окна, двери, колонны) либо между двумя архитектурными элементами (окна, двери, колонны);
 - комплексное решение размещения оборудования - единое архитектурное и цветковое решение (в том числе размер, форма, материал);
 - размещение дополнительного оборудования на архитектурных деталях, элементах декора, поверхностях с ценной архитектурной отделкой, а также крепление, ведущее к повреждению архитектурных поверхностей, не допускаются.
 - на главном фасаде необходимо установка экранов с перфорацией на кондиционерах

и.о. 26.03.2019
Карасев С.А.

ПРИМЕЧАНИЕ: Ведомость отделки фасадов см. лист 1

| | | | | | | | | | |
|------------|--------|-----------------|--------|---------|-------|---|---|------|--------|
| | | | | | | № 89М - 03 - 2019 - АР | | | |
| | | | | | | Коперный паспорт объекта капитального строительства по ул. Магистральная, 89, Кировского района г. Перми | | | |
| Изм. | Кол.уч | Лист | № док. | Подпись | Дата | Здание со встроенными помещениями общественного и торгового назначения | Стадия | Лист | Листов |
| Разраб. | | Патракеева Т.Ю. | | | 03.19 | | П | 7 | 12 |
| | | | | | | Боковые фасады | ООО Издательский дом «Иномарка», г.Пермь | | |
| Н.контроль | | Захарова С.В. | | | 03.19 | | | | |

Внутренний двор



ПРИМЕЧАНИЕ:

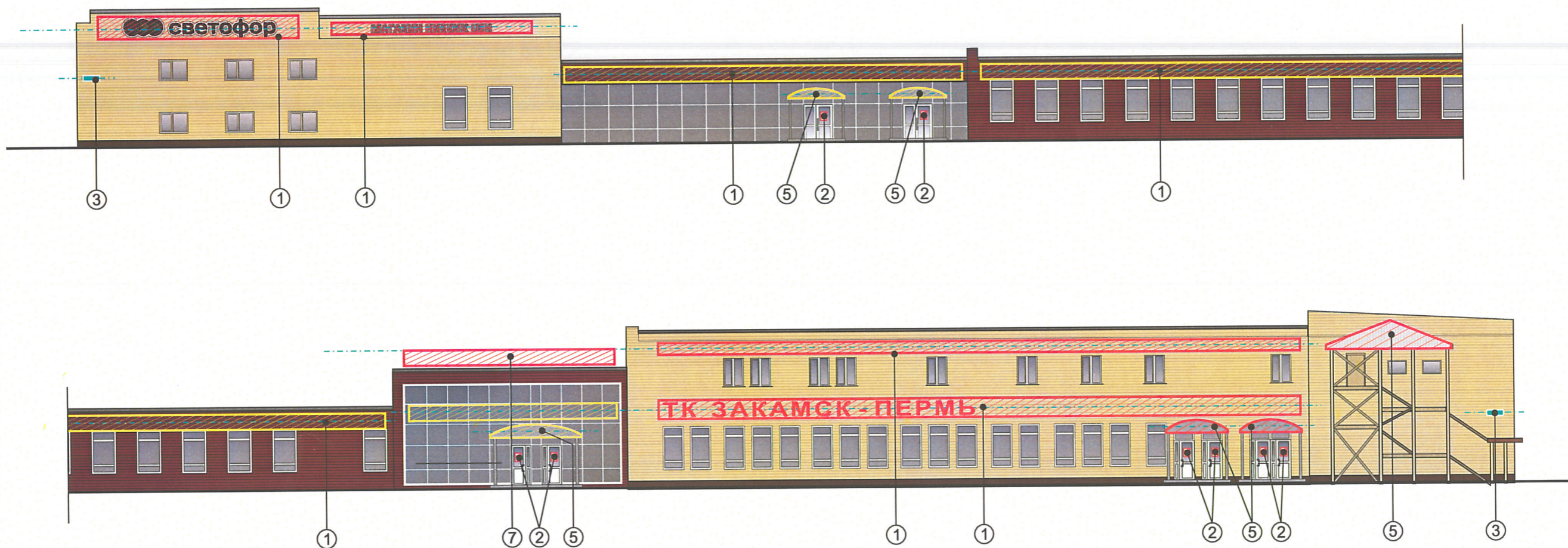
- К дополнительному оборудованию относятся: наружные блоки систем вентиляции и кондиционирования, вентиляционные и водосточные трубы; антенны; видеорекамеры наружного наблюдения; почтовые ящики; кабельные линии, пристенные электрощиты; флагштоки и так далее;
- Размещение дополнительного оборудования, дополнительных элементов и устройств на фасадах объектов капитального строительства допускается при соблюдении следующих условий:
 - соответствие размещения дополнительного оборудования архитектурному решению фасадов, предусмотренному проектной документацией, в соответствии с которой осуществлено строительство (реконструкция) Объекта, с привязкой к единой (вертикальной, горизонтальной) системе осей фасадов;
 - единая горизонтальная ось - условная прямая линия. Определяется как половина расстояния между верхним и нижним архитектурным элементом (окна, наличники, карниз, фриз и другие), выделяющимся (западающим, выступающим) из плоскости стены;
 - единая вертикальная ось - условная прямая линия. Определяется как половина расстояния между границами одного архитектурного элемента (окна, двери, колонны) либо между двумя архитектурными элементами (окна, двери, колонны);
 - комплексное решение размещения оборудования - единое архитектурное и цветовое решение (в том числе размер, форма, материал);
 - размещение дополнительного оборудования на архитектурных деталях, элементах декора, поверхностях с ценной архитектурной отделкой, а также крепление, ведущее к повреждению архитектурных поверхностей, не допускаются.
 - на главном фасаде необходимо установка экранов с перфорацией на кондиционерах

4.0. **СОГЛАСОВАНО**
 1й заместитель начальника ДГА
 г. Пермь, главный архитектор
 Д.Ю. Палишин
 16.03.2019
 Карасел С.А.

ПРИМЕЧАНИЕ: Ведомость отделки фасадов см. лист 1

| | | | | | | | | | |
|------------|--------|-----------------|--------|-------------------|-------|---|---|------|--------|
| | | | | | | № 89М - 03 - 2019 - АР | | | |
| | | | | | | Колерный паспорт объекта капитального строительства по ул. Магистральная, 89, Кировского района г. Перми | | | |
| Изм. | Кол.уч | Лист | № док. | Подпись | Дата | Здание со встроенными помещениями общественного и торгового назначения | Стадия | Лист | Листов |
| Разраб. | | Патракеева Т.Ю. | | <i>Патракеева</i> | 03.19 | | П | 8 | 12 |
| | | | | | | Внутренний двор | ООО Издательский дом «Иномарка», г.Пермь | | |
| Н.контроль | | Захарова С.В. | | <i>Захарова</i> | 03.19 | | | | |



Размещение объектов городской информации (главный фасад)



Ведомость размещения объектов городской информации

| № | НАЗВАНИЕ, ТИП РЕКЛАМЫ | ЦВЕТОВАЯ ГАММА | НАЛИЧИЕ, ТИП ПОДСВЕТКИ |
|---|--|-----------------|--|
| 1 | Объемные буквы и/или логотип на металлических направляющих в цвет фасада. Винил, оргстекло, металл, пластик. | Фирменные цвета | Внутренняя подсветка/ Контурная подсветка/ без подсветки |
| 2 | Режим работы. Выполнен из оргстекла, пластика, металла, виниловой пленки | Фирменные цвета | без подсветки |
| 3 | Знак адресации. Выполнен из оргстекла, пластика, металла | синий/белый | без подсветки |
| 4 | Табличка - навигационная одиночная или модульных габаритов. Оргстекло, металл, пластик или самоклеющаяся пленка | Фирменные цвета | Внутренняя подсветка/ Контурная подсветка/ без подсветки |
| 5 | Объемные буквы и/или логотип на козырьке. Винил, оргстекло, металл, пластик. | Фирменные цвета | Внутренняя подсветка/ Контурная подсветка/ без подсветки |
| 6 | Панель- кронштейн. Выполнена из оргстекла, пластика, металла, виниловой пленки | Фирменные цвета | Внутренняя подсветка/ Контурная подсветка/ без подсветки |
| 7 | Крышная установка в виде объемных букв | Фирменные цвета | Внутренняя подсветка/ Контурная подсветка/ без подсветки |
| 8 | Рекламная конструкция - баннер. Информация не более 50% от фона поля. Требуется получения отдельного разрешения. | Фон-цвет фасада | подсветка/без подсветки |

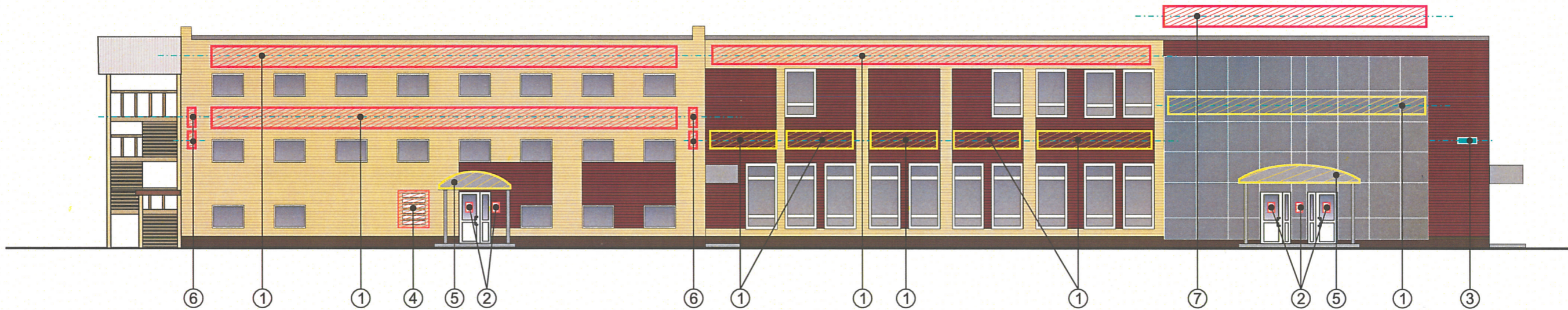
Управление архитектуры и городского дизайна
ДГА администрации г.Перми
СООТВЕТСТВУЕТ АРХИТЕКТУРНОМУ
ОБЛИКУ ГОРОДА ПЕРМИ
«16» 03 2019
Буксало С.В. Подпись *Буксало С.В.*

  Место допустимого расположения (вывесок, рекламных конструкций)

--- Ось размещения объектов городской информации (вывесок, рекламных конструкций)

| № 89М - 03 - 2019 - АР | | | | | |
|--|--------|-----------------|--------|--|-------|
| Колерный паспорт объекта капитального строительства по ул. Магистральная, 89, Кировского района г. Перми | | | | | |
| Изм. | Кол.уч | Лист | № док. | Подпись | Дата |
| Разраб. | | Патракеева Т.Ю. | | <i>Патракеева Т.Ю.</i> | 03.19 |
| Здание со встроенными помещениями общественного и торгового назначения | | | | Стадия | Лист |
| | | | | П | 9 |
| Размещение объектов городской информации | | | | Листов | |
| | | | | 12 | |
| Н.контроль | | | | Захарова С.В. | |
| | | | | <i>Захарова С.В.</i> | |
| | | | | 03.19 | |
| | | | | ООО Издательский дом «Иномарка», г.Пермь | |

Размещение объектов городской информации (боковой фасад)



Управление архитектуры и городского дизайна
ДГА администрации г.Перми
**СООТВЕТСТВУЕТ АРХИТЕКТУРНОМУ
ОБЛИКУ ГОРОДА ПЕРМИ**
«16» 03 2019
Бресало С.В. Подпись *Бресало С.В.*

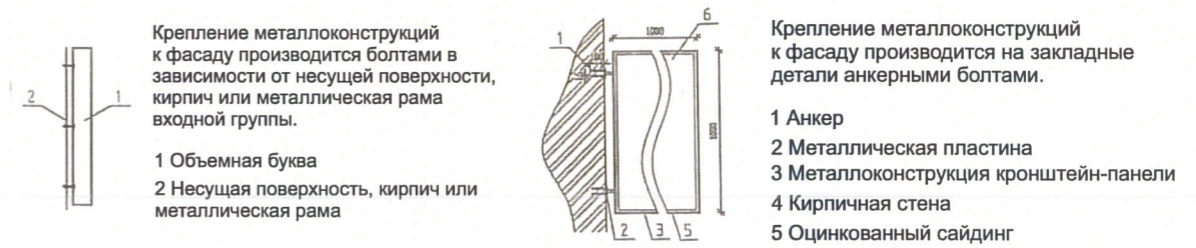
Место допустимого расположения (вывесок, рекламных конструкций)
- - - - - Ось размещения объектов городской информации (вывесок, рекламных конструкций)

ПРИМЕЧАНИЕ 2: Ведомость размещения объектов городской информации см. лист 7

ПРИМЕЧАНИЕ:

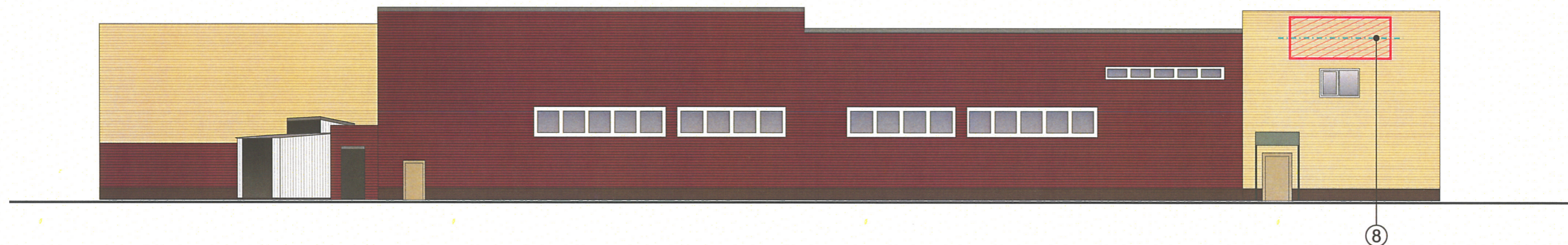
- 1.Размещение вывесок и рекламных конструкций должно осуществляться в границах места допустимого размещения объектов, установленных данным колерным паспортом;
- 2.Размещение вывесок по отношению к друг к другу, их конфигурация и наполненность информацией должны соответствовать Стандартным требованиям к вывескам, их размещению и эксплуатации, установленным и утвержденным Постановлением администрации города Перми от 25.10.2016 № 958;
- 3.В случае, если планируемые к размещению вывески не соответствуют Постановлению администрации города Перми от 25.10.2016 № 958, потребуется внесение изменений в настоящий колерный паспорт;
- 4.Размещение рекламных конструкций производится на основании отдельного разрешения в соответствии с требованиями Решения Пермской городской Думы от 27.01.2009 № 11 «Об утверждении Положения о порядке установки и эксплуатации рекламных конструкций на территории города Перми»;
- 5.Единая горизонтальная ось – это условная прямая линия, относительно которой располагаются информационные конструкции. Определяется как половина расстояния между верхним и нижним архитектурным элементом (окна, наличники, карниз, фриз и др.), выделяющимся (западающим, выступающим) из плоскости стены.
- 6.Размеры одиночных табличек-режимников должны быть одинаковыми.
- 7.Материал, габариты и цвет подложки фриза должны быть одинаковыми по всей длине занимаемого помещения. Высота фризов должна быть одинаковой по всей длине фасада
8. Допускается размещение арт-объектов, выполненных из разных материалов художниками- монументалистами.
9. Размещение вывесок, перекрывающие оконные проемы, а так же расположенные на балконах зданий и сооружений должны быть согласованы с собственниками помещений, к которым относится балкон и данный оконный проем.

Узлы крепления объектов городской информации





| | | | | | | | | | |
|------------|--------|------|--------|------------------------|-------|--|--|------|--------|
| | | | | | | № 89М - 03 - 2019 - АР | | | |
| | | | | | | Колерный паспорт объекта капитального строительства по ул. Магистральная, 89, Кировского района г. Перми | | | |
| Изм. | Кол.уч | Лист | № док. | Подпись | Дата | Здание со встроенными помещениями общественного и торгового назначения | Стадия | Лист | Листов |
| Разраб. | | | | <i>Матракеева Т.Ю.</i> | 03.19 | | П | 10 | 12 |
| | | | | | | Размещение объектов городской информации | ООО Издательский дом «Иномарка», г.Пермь | | |
| Н.контроль | | | | <i>Захарова С.В.</i> | 03.19 | | | | |

Размещение объектов городской информации (боковой фасад)




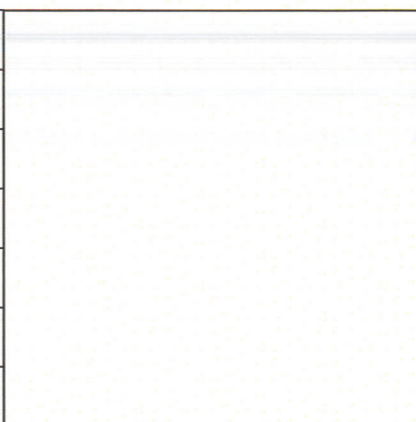
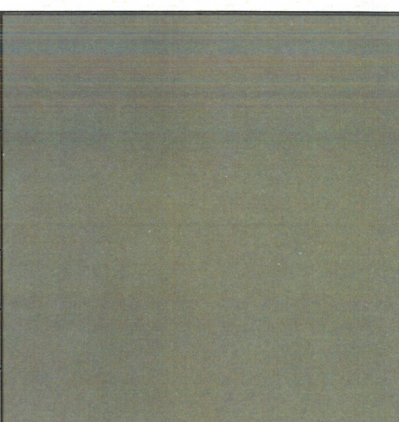
Управление архитектуры и городского дизайна
 ДГА администрации г.Перм.и
**СООТВЕТСТВУЕТ АРХИТЕКТУРНОМУ
 ОБЛИКУ ГОРОДА ПЕРМИ**
 «16» 03 2019
 Бресанов С.В. Подпись *Бресанов С.В.*

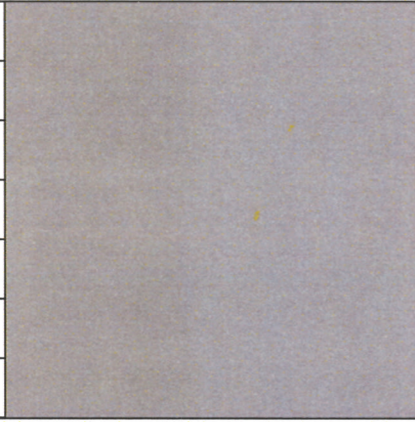
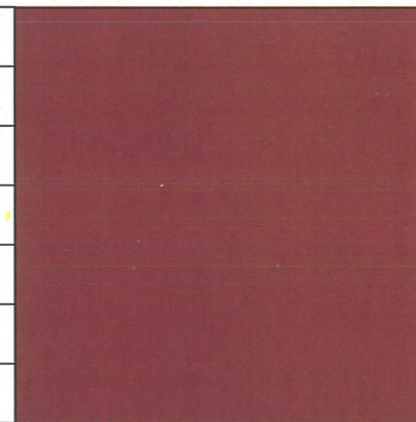
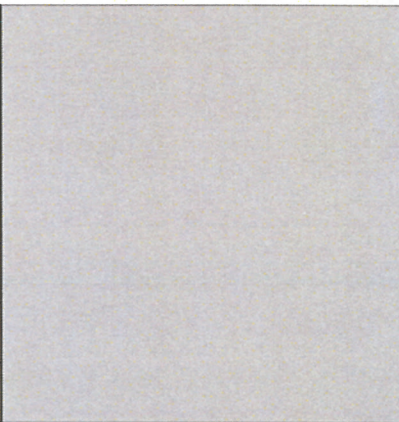
  Место допустимого расположения (вывесок, рекламных конструкций)
 - - - - - Ось размещения объектов городской информации (вывесок, рекламных конструкций)
 ПРИМЕЧАНИЕ 2: Ведомость размещения объектов городской информации см. лист 7


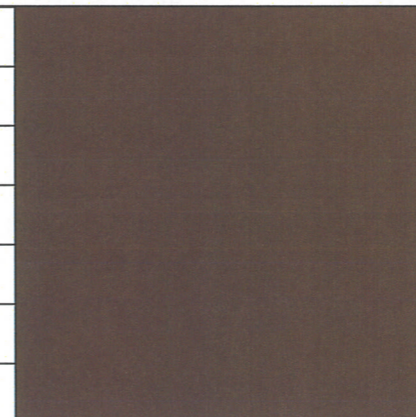
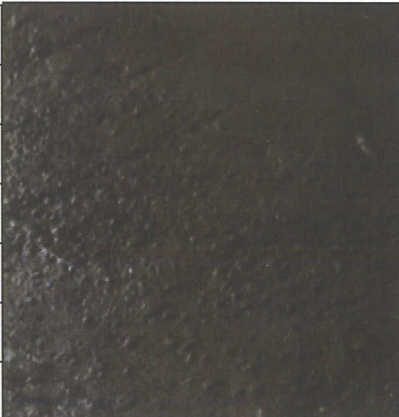
| | | | | | | | | | |
|------------|--------|-----------------|--------|------------------------|-------|---|---|------|--------|
| | | | | | | № 89М - 03 - 2019 - АР | | | |
| | | | | | | Колерный паспорт объекта капитального строительства по ул. Магистральная, 89, Кировского района г. Перми | | | |
| Изм. | Кол.уч | Лист | Недок. | Подпись | Дата | Здание со встроенными помещениями общественного и торгового назначения | Стадия | Лист | Листов |
| Разраб. | | Патракеева Т.Ю. | | <i>Патракеева Т.Ю.</i> | 03.19 | | П | 11 | 12 |
| | | | | | | Размещение объектов городской информации | ООО Издательский дом «Иномарка», г.Пермь | | |
| Н.контроль | | Захарова С.В. | | <i>Захарова С.В.</i> | 03.19 | | | | |

Эталоны колеров

и.о. **СОГЛАСОВАНО**
 1^й заместитель начальника ДГА
 г. Перми - главный архитектор
 Д.Ю. Лапшин
 20.03.19
Карасев е.а.

| | | | | | | | | | | | |
|--|---------------------------|--------|--|--|---------------------------|--------|---|--|---------------------------|--------|---|
| Позиция ведомости отделки фасадов 1,2,5 | Координаты цвета RAL 1015 | C: 18 |  | Позиция ведомости отделки фасадов 2,3,4 | Координаты цвета RAL 9010 | C: 0 |  | Позиция ведомости отделки фасадов 6 | Координаты цвета RAL 6028 | C: 100 |  |
| | | M: 38 | | | | M: 0 | | | | M: 60 | |
| | | Y: 22 | | | | Y: 5 | | | | Y: 100 | |
| | | K: 6 | | | | K: 0 | | | | K: 0 | |
| | | R: 204 | | | | R: 247 | | | | R: 45 | |
| | | G: 164 | | | | G: 249 | | | | G: 85 | |
| | | B: 170 | | | | B: 239 | | | | B: 70 | |

| | | | | | | | | | | | |
|--|---------------------------|--------|---|--|---------------------------|--------|--|--|---------------------------|--------|--|
| Позиция ведомости отделки фасадов 4,7 | Координаты цвета RAL 9023 | C: 8 |  | Позиция ведомости отделки фасадов 1,2 | Координаты цвета RAL 8014 | C: 30 |  | Позиция ведомости отделки фасадов 5,6,9 | Координаты цвета RAL 9006 | C: 0 |  |
| | | M: 6 | | | | M: 60 | | | | M: 0 | |
| | | Y: 6 | | | | Y: 100 | | | | Y: 0 | |
| | | K: 57 | | | | K: 80 | | | | K: 40 | |
| | | R: 126 | | | | R: 103 | | | | R: 165 | |
| | | G: 129 | | | | G: 56 | | | | G: 168 | |
| | | B: 130 | | | | B: 49 | | | | B: 166 | |

| | | | | | | | | | | | |
|--|---------------------------|--------|--|--|---------------------------|-------|---|--|------------------|----|---|
| Позиция ведомости отделки фасадов 2 | Координаты цвета RAL 9023 | C: 8 |  | Позиция ведомости отделки фасадов 8 | Координаты цвета RAL 8017 | C: 49 |  | Позиция ведомости отделки фасадов 3 | Координаты цвета | C: |  |
| | | M: 6 | | | | M: 64 | | | | M: | |
| | | Y: 6 | | | | Y: 72 | | | | Y: | |
| | | K: 57 | | | | K: 60 | | | | K: | |
| | | R: 126 | | | | R: 86 | | | | R: | |
| | | G: 129 | | | | G: 65 | | | | G: | |
| | | B: 130 | | | | B: 53 | | | | B: | |

| | | | | | | | | | |
|------------|--------|-----------------|--------|--------------------|-------|--|--|------|--------|
| | | | | | | № 89М - 03 - 2019 - АР | | | |
| | | | | | | Колерный паспорт объекта капитального строительства по ул. Магистральная, 89, Кировского района г. Перми | | | |
| Изм. | Кол.уч | Лист | № док. | Подпись | Дата | Здание со встроенными помещениями общественного и торгового назначения | Стадия | Лист | Листов |
| Разраб. | | Патракеева Т.Ю. | | <i>[Signature]</i> | 03.19 | | П | 12 | 12 |
| | | | | | | Эталоны колеров | ООО Издательский дом «Иномарка», г.Пермь | | |
| Н.контроль | | Захарова С.В. | | <i>[Signature]</i> | 03.19 | | | | |