



ДЕПАРТАМЕНТ ГРАДОСТРОИТЕЛЬСТВА И АРХИТЕКТУРЫ
АДМИНИСТРАЦИИ ГОРОДА ПЕРМИ

ООО «ПАНГЕЯ»

15.10.2019 № 059-22-01-26-6609

ПАСПОРТ ВНЕШНЕГО ОБЛИКА ОБЪЕКТА КАПИТАЛЬНОГО СТРОИТЕЛЬСТВА (КОЛЕРНЫЙ ПАСПОРТ)

АДРЕС ОБЪЕКТА: г. Пермь, административный район Мотовилихинский,
улица Макаренко, здание (строение) № 20

М-20-10/2019-КП

ПЕРМЬ, 2019 г.

Ведомость чертежей комплекта марки ОФ

ЛИСТ	НАИМЕНОВАНИЕ	ПРИМЕЧАНИЯ
1	Общие данные (начало)	
2	Общие данные (продолжение)	
3	Существующее состояние фасадов	
4	Главный фасад	
5	Дворовой фасад	
6	Боковой фасад	
7	Боковой фасад	
8	Размещение средств размещения информации, рекламных конструкций	
9	Размещение средств размещения информации, рекламных конструкций	
10	Размещение средств размещения информации, рекламных конструкций	
11	Архитектурная подсветка	
12	Эталоны колеров	

Ведомость отделки фасадов

ПОЗ.	ЭЛЕМЕНТ ФАСАДА	ЭТАЛОН ЦВЕТА	ОБОЗНАЧ.	ВИД ОТДЕЛКИ	ПРИМ.
1	Цоколь			Штукатурка.Силикатная краска.	
2	Основное поле стен.			Силикатный кирпич.	
3	Переплеты окон, балконное остекление	белый		Металлопластик (стеклопакеты)	
4	Балконы			Композитный материал	
5	Дверные блоки			Металл с покраской атмосферостойкой краской	
6	Кровля дома, козырьки тип 1			Металлокровля	
7	Перила			Оцинкованная сталь	
8	Покрытие ступеней и входных площадок			Бетонные ступени с антискользящим покрытием	
9	Металлические элементы, стойки			Металл с покраской атмосферостойкой краской	
10	Воздуховоды			Штукатурка.Силикатная краска.	
11	Поле стен пристроя			Штукатурка.Силикатная краска, фасадные панели	
12	Фриз			Композитные панели	
13	Козырьки тип 2			Краска по бетону	

Краткая пояснительная записка

Объект - 5-этажный многоквартирный жилой дом с пристроенными помещениями нежилого назначения. Год постройки и ввода в эксплуатацию – 1970 год. Настоящим проектом:

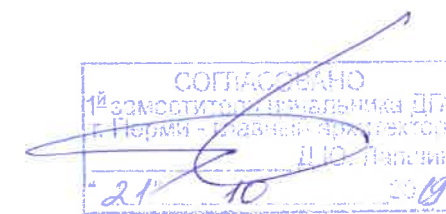
- уточняются виды и места размещения средств размещения информации для организаций, расположенных в помещении нежилого назначения;
- сохраняются ранее установленные типы отделки и цветовое решение фасадов;

Настоящий проект разработан в соответствии с требованиями постановления администрации г. Перми от 22.02.2017 № 130 «Об утверждении порядка и критериев согласования колерного паспорта, требования к содержанию колерного паспорта».

В соответствии с Градостроительным кодексом Российской Федерации и Постановлением администрации города Перми от 22.02.2017 № 130 «Об утверждении Порядка и критериев согласования колерного паспорта, требований к содержанию колерного паспорта, формы колерного паспорта» согласованные департаментом градостроительства и архитектуры администрации города Перми проекты колерных паспортов либо проекты изменений в колерные паспорта не являются разрешительной документацией на строительство, реконструкцию объекта капитального строительства; не являются правовым основанием на устройство пристроек, навесов, козырьков.

Ведомость ссылочных и прилагаемых документов

ОБОЗНАЧЕНИЕ	НАИМЕНОВАНИЕ	ПРИМЕЧАНИЕ
	<u>Ссылочные документы</u>	
Постановление администрации г. Перми от 22.02.2017 № 130	«Об утверждении Порядка и критерии согласовании колерного паспорта, требования к содержанию колерного паспорта»	
Решение ПГД от от 18.12.2018 №265 (в редакции Решения ПГД от 24.09.2019 № 226);	«Об утверждении Правил благоустройства территории города Перми»	



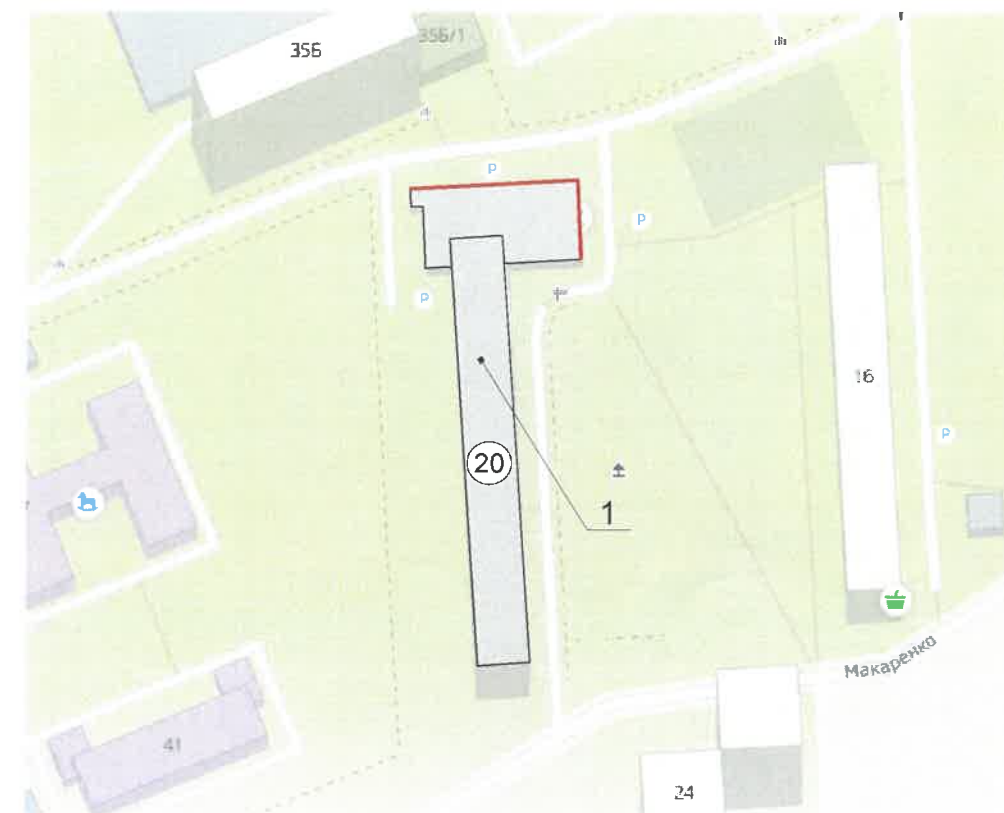
Изм.	Кол.уч	Лист	Недок.	Подпись	Дата			
Разработал	Плотникова				10.19	М-20-10/2019-КП		
						Колерный паспорт объекта капитального строительства по адресу: ул.Макаренко, 20, Мотовилихинский район, г. Пермь		
						Многоквартирный жилой дом с пристроенным помещением нежилого назначения		
						Стадия	Лист	Листов
						П	1	12
						Общие данные (начало)		
						ООО «Пангея»		

Взаим. инв. №
Подпись и дата
Инв. № подл.

ИНСТРУКЦИЯ
о порядке производства работ, связанных
с окраской фасадов и всех наружных частей зданий,
сооружений, строений, расположенных на территории города Перми

- Окраска (отделка) фасадов и всех наружных частей зданий, сооружений, строений, ограждений, заборов, павильонов, киосков, ларьков и прочих объектов, расположенных на территории города Перми, может производиться лишь на основании колерного паспорта фасадов на ремонт и окраску, согласованного департаментом градостроительства и архитектуры администрации города Перми (далее - ДГА).
- До начала процесса окраски (отделки) здания или какого-либо сооружения должны быть произведены работы по капитальному ремонту всех без исключения наружных частей его, подлежащих окраске.
- До начала ремонта зданий, имеющих газосветовую рекламу, сообщить рекламораспространителю о предстоящих работах на фасаде здания с целью сохранения вывесок либо их демонтажу.
- Полуразрушенные и разрушенные архитектурные художественно-скульптурные детали здания, карнизы, колонны, пилястры, капители, фриззы, тяги, лепные украшения, барельефы, мозаика, художественная роспись подлежат обязательному восстановлению в своем первоначальном виде. Категорически запрещается производить окраску здания без предварительного восстановления указанных деталей.
- Металлические поверхности отдельных частей здания, чугунные решетки, перила балконов и лестниц, кронштейны, дверные и оконные приборы, архитектурно-художественные детали перед окраской очищаются от грязи, ржавчины, старой краски и покрываются вновь лишь масляной краской.
- В соответствии с выданными образцами цвета (колерами) на окраску (отделку) здания организация, производящая ремонт здания, составляет пробные образцы цвета, которые наносятся на видное место стены.
- Проверку и согласование пробного образца цвета (колера), а также готовности поверхности стены и отдельных наружных частей здания к окраске производит уполномоченный представитель ДГА. Без указанной проверки и согласования производить окраску (отделку) фасада категорически воспрещается.
- Домоуправления, организации и учреждения, производящие окраску (отделку) и связанный с нею ремонт здания, несут полную ответственность за точное выполнение настоящей инструкции и привлекаются к ответственности за нарушение ее.
- Цветовая гамма рекламоносителей должна гармонировать с основным колористическим решением фасадов здания.
- По всем вопросам, связанным с производством работ, необходимо обращаться в ДГА по адресу: г. Пермь, Ленинский район, ул. Сибирская, д. 15, каб. 315. Телефон для справок: 8 (342) 212-76-98.

СИТУАЦИОННЫЙ ПЛАН



© 2ГИС. Городской информационный сервис. www.2gis.ru

Условные обозначения:

- многоквартирный жилой дом с пристроенными помещениями нежилого назначения
- фасады, где размещены средства размещения информации

Взам. инв. №	
Подпись и дата	
Инв. № подл.	

						М-20-10/2019-КП			
						Колерный паспорт объекта капитального строительства по адресу: ул. Макаренко, 20, Мотовилихинский район, г. Пермь			
Изм.	Кол. уч.	Лист	№ док.	Подпись	Дата	Многоквартирный жилой дом с пристроенным помещением нежилого назначения	Стадия	Лист	Листов
Разработал		Плотникова			10.19		П	2	12
						Общие данные (продолжение)	ООО «Пангея»		

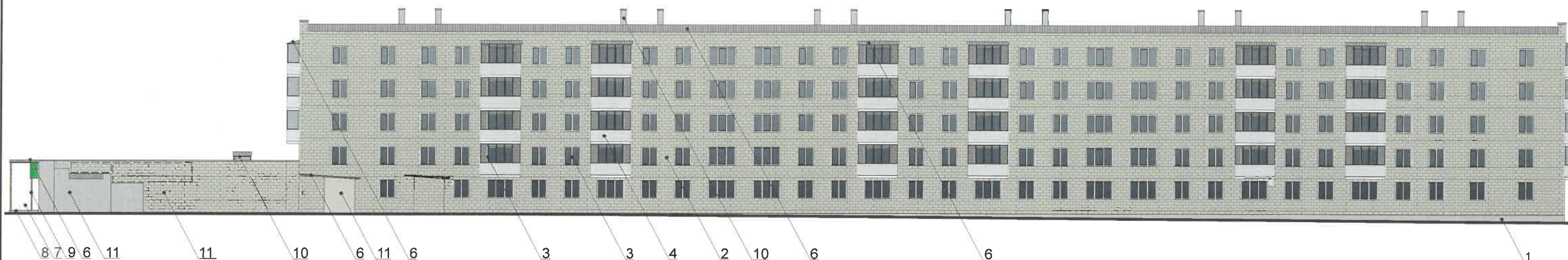
Фотофиксация
(существующее состояние фасадов)



						М-20-10/2019-КП			
						Колерный паспорт объекта капитального строительства по адресу: ул.Макаренко, 20, Мотовилихинский район, г. Пермь			
Изм.	Кол.уч	Лист	№ док.	Подпись	Дата	Многоквартирный жилой дом с пристроенным помещением нежилого назначения	Стадия	Лист	Листов
							П	3	12
						Существующее состояние фасадов	ООО «Пангея»		

Изм.№ подл. Подпись и дата Взам.инв.№

ГЛАВНЫЙ ФАСАД В ОСИ А



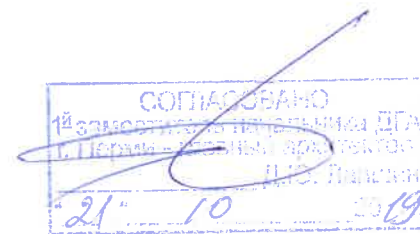
ПРИМЕЧАНИЕ:

1. В случае, если наружные лестницы при дополнительно устроенных входах в общественные помещения здания выходят за границы предоставленного земельного участка и красные линии квартала, то устройство дополнительных или переустройство существующих входных групп требует получения разрешения в установленном порядке;

2. В случае устройства или переустройства (перепланировки, ремонта, реконструкции) помещений общественного назначения, их входных групп в обязательном порядке должны быть предусмотрены мероприятия по обеспечению доступности данных помещений для маломобильных групп населения, включая инвалидов, использующих кресла-коляски и собак-проводников (далее-МГН) в соответствии с требованиями СП 59.13330.2016 Свод правил. Доступность зданий и сооружений для маломобильных групп населения. Данный свод правил касается функционально-планировочных элементов зданий и сооружений, их участков или отдельных помещений, доступных для МГН (входные узлы, коммуникации, пути эвакуации, помещения и зоны обслуживания, а также их информационное и инженерное обустройство). В частности, лестницы при входах в общественные помещения должны дублироваться пандусами с уклоном не более 1:20 (5%) или иными средствами подъема (подъемные платформы, лифты и т.д.). Согласно вышеуказанному Своду правил наружные лестницы и пандусы должны иметь поручни с учетом технических требований к опорным стационарным устройствам по ГОСТ Р 51261; размеры входной площадки при открывании дверей наружу должны быть не менее 1,4 x 2,0 или 1,5 x 1,85; размеры входной площадки с пандусом не менее 2,2 x 2,2 м.

УСЛОВНЫЕ ОБОЗНАЧЕНИЯ:

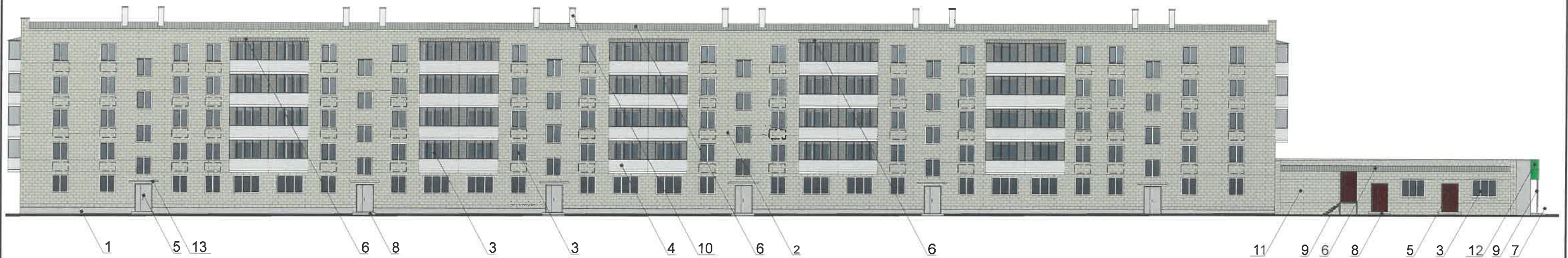
1 - выноска и номер позиции согласно Ведомости отделки фасадов на листе 1



						М-20-10/2019-КП			
						Колерный паспорт объекта капитального строительства по адресу: ул.Макаренко, 20, Мотовилихинский район, г. Пермь			
Изм.	Кол.уч	Лист	№док.	Подпись	Дата	Многоквартирный жилой дом с пристроенным помещением нежилого назначения	Стадия	Лист	Листов
Разработал	Плотникова			<i>[Signature]</i>	10.19		П	4	12
						Главный фасад	ООО «Пангея»		

Взам. инв. №
Подпись и дата
Инв. № подл.

Дворовой фасад



ПРИМЕЧАНИЕ:

1. К дополнительному оборудованию относятся: наружные блоки систем вентиляции и кондиционирования, вентиляционные и водосточные трубы; антенны; видеокамеры наружного наблюдения; почтовые ящики; кабельные линии, пристенные электрощиты; флажки и так далее;

2. Размещение дополнительного оборудования, дополнительных элементов и устройств на фасадах объектов капитального строительства допускается при соблюдении следующих условий:

-соответствие размещения дополнительного оборудования архитектурному решению фасадов, предусмотренному проектной документацией, в соответствии с которой осуществлено строительство (реконструкция) Объекта, с привязкой к единой (вертикальной, горизонтальной) системе осей фасадов;

-единая горизонтальная ось - условная прямая линия. Определяется как половина расстояния между верхним и нижним архитектурным элементом (окна, наличники, карниз, фриз и другие), выделяющимся (западающим, выступающим) из плоскости стены;

-единая вертикальная ось - условная прямая линия. Определяется как половина расстояния между границами одного архитектурного элемента (окна, двери, колонны) либо между двумя архитектурными элементами (окна, двери, колонны);

-комплексное решение размещения оборудования - единое архитектурное и цветовое решение (в том числе размер, форма, материал);


-размещение дополнительного оборудования на архитектурных деталях, элементах декора, поверхностях с ценной архитектурной отделкой, а также крепление, ведущее к повреждению архитектурных поверхностей, не допускаются;

3. Размещение флагодержателей на фасадах должно соответствовать требованиям п.1.9.7 Постановления администрации г.Перми от 22.02.2017 № 130;

4. Размещение антенн на фасадах должно соответствовать требованиям п.п.1.9.8-1.9.10 Постановления администрации г.Перми от 22.02.2017 № 130.


УСЛОВНЫЕ ОБОЗНАЧЕНИЯ:

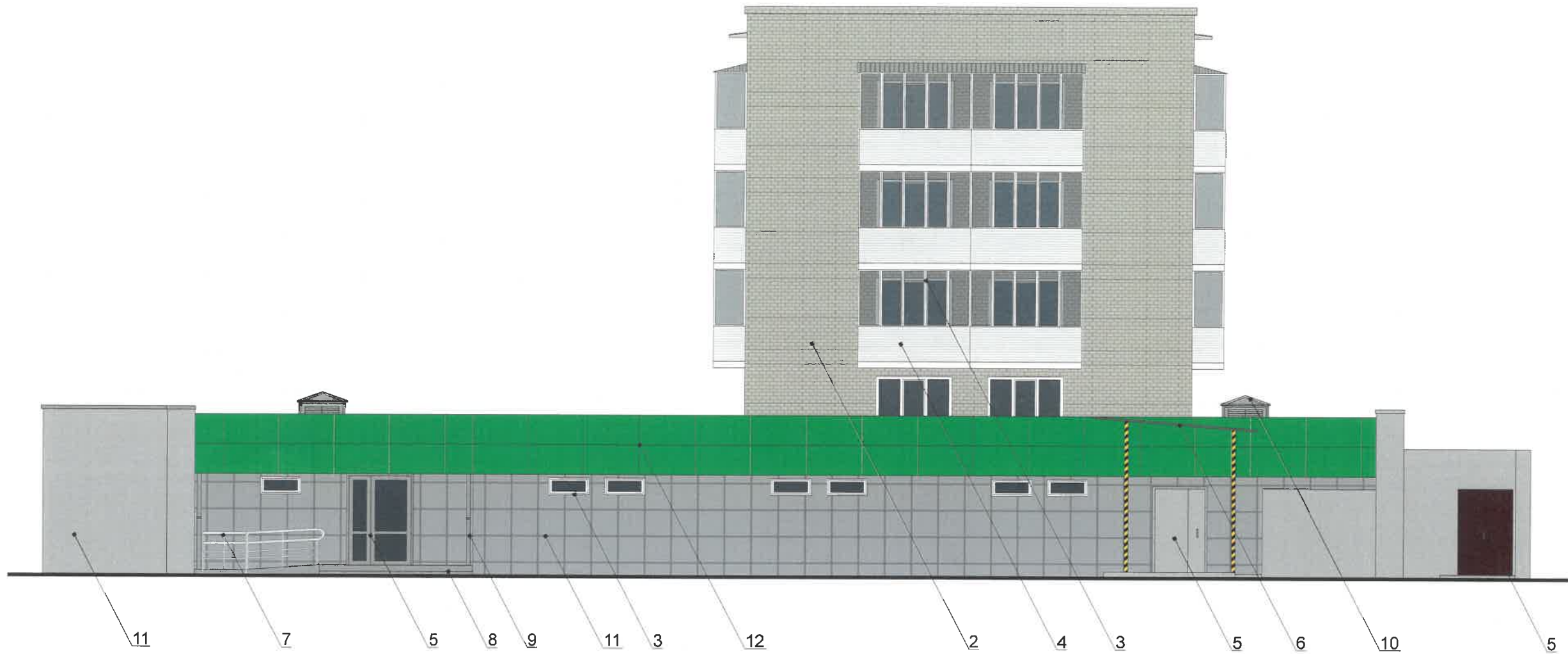
 1 - выноска и номер позиции согласно Ведомости отделки фасадов на листе 1

 - место допустимого размещения дополнительного оборудования



Взам. инв. №
Подпись и дата
Инв. № подл.



						М-20-10/2019-КП			
						Колерный паспорт объекта капитального строительства по адресу: ул.Макаренко, 20, Мотовилихинский район, г. Пермь			
Изм.	Кол.уч	Лист	№док.	Подпись	Дата	Многоквартирный жилой дом с пристроенным помещением нежилого назначения	Стадия	Лист	Листов
Разработал		Плотникова			10.19		П	5	12
						Дворовой фасад	ООО «Пангея»		

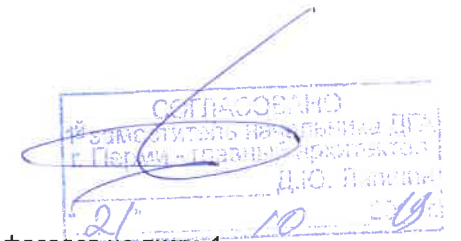



ПРИМЕЧАНИЕ:

1. В случае, если наружные лестницы при дополнительно устроенных входах в общественные помещения здания выходят за границы предоставленного земельного участка и красные линии квартала, то устройство дополнительных или переустройство существующих входных групп требует получения разрешения в установленном порядке;
2. В случае устройства или переустройства (перепланировки, ремонта, реконструкции) помещений общественного назначения, их входных групп в обязательном порядке должны быть предусмотрены мероприятия по обеспечению доступности данных помещений для маломобильных групп населения, включая инвалидов, использующих кресла-коляски и собак-проводников (далее-МГН) в соответствии с требованиями СП 59.13330.2016 Свод правил. Доступность зданий и сооружений для маломобильных групп населения. Данный свод правил касается функционально-планировочных элементов зданий и сооружений, их участков или отдельных помещений, доступных для МГН (входные узлы, коммуникации, пути эвакуации, помещения и зоны обслуживания, а также их информационное и инженерное обустройство). В частности, лестницы при входах в общественные помещения должны дублироваться пандусами с уклоном не более 1:20 (5%) или иными средствами подъема (подъемные платформы, лифты и т.д.). Согласно вышеуказанному Своду правил наружные лестницы и пандусы должны иметь поручни с учетом технических требований к опорным стационарным устройствам по ГОСТ Р 51261; размеры входной площадки при открывании дверей наружу должны быть не менее 1,4 x 2,0 или 1,5 x 1,85; размеры входной площадки с пандусом не менее 2,2 x 2,2 м.

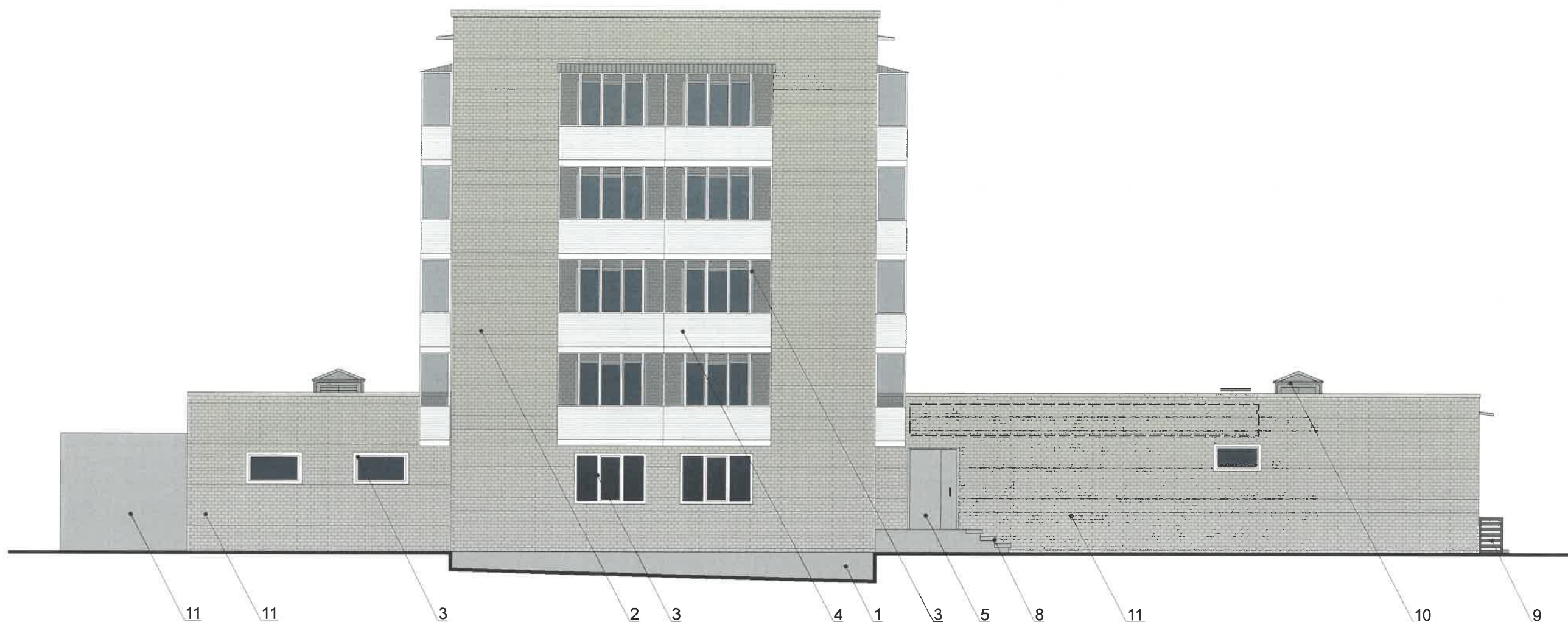
УСЛОВНЫЕ ОБОЗНАЧЕНИЯ:

-  - выноска и номер позиции согласно Ведомости отделки фасадов на листе 1
-  - место допустимого размещения дополнительного оборудования



						М-20-10/2019-КП			
						Колерный паспорт объекта капитального строительства по адресу: ул.Макаренко, 20, Мотовилихинский район, г. Пермь			
Изм.	Кол.уч	Лист	№ док.	Подпись	Дата	Многоквартирный жилой дом с пристроенным помещением нежилого назначения	Стадия	Лист	Листов
Разработал		Плотникова			10.19		П	6	12
						Боковой фасад	ООО «Пангея»		

Ваим. инв. №
 Подпись и дата
 Инв. № подл.



СОГЛАСОВАНО
 18 заместителем начальника ОГП
 г. Пермь
 21/10/19

ПРИМЕЧАНИЕ:

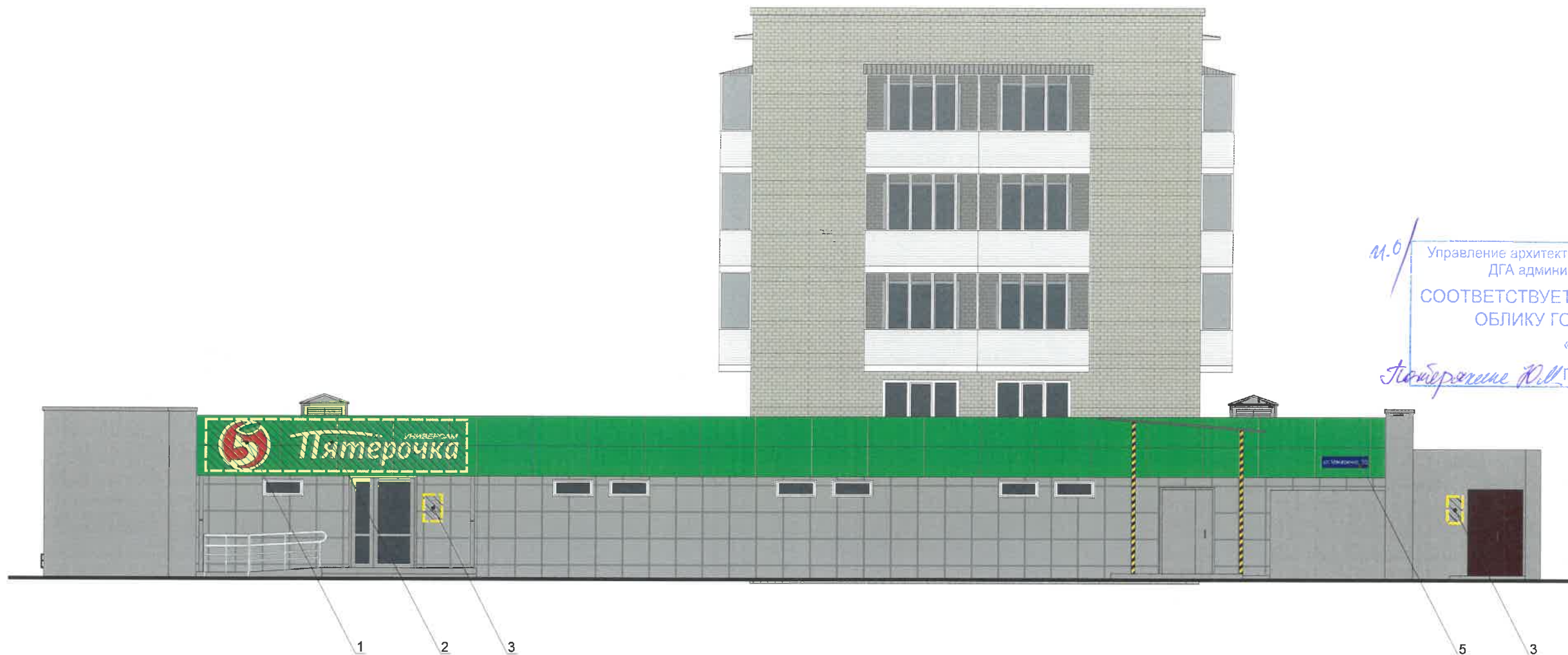
1. В случае, если наружные лестницы при дополнительно устроенных входах в общественные помещения здания выходят за границы предоставленного земельного участка и красные линии квартала, то устройство дополнительных или переустройство существующих входных групп требует получения разрешения в установленном порядке;
2. В случае устройства или переустройства (перепланировки, ремонта, реконструкции) помещений общественного назначения, их входных групп в обязательном порядке должны быть предусмотрены мероприятия по обеспечению доступности данных помещений для маломобильных групп населения, включая инвалидов, использующих кресла-коляски и собак-проводников (далее-МГН) в соответствии с требованиями СП 59.13330.2016 Свод правил. Доступность зданий и сооружений для маломобильных групп населения. Данный свод правил касается функционально-планировочных элементов зданий и сооружений, их участков или отдельных помещений, доступных для МГН (входные узлы, коммуникации, пути эвакуации, помещения и зоны обслуживания, а также их информационное и инженерное обустройство). В частности, лестницы при входах в общественные помещения должны дублироваться пандусами с уклоном не более 1:20 (5%) или иными средствами подъема (подъемные платформы, лифты и т.д.). Согласно вышеуказанному Своду правил наружные лестницы и пандусы должны иметь поручни с учетом технических требований к опорным стационарным устройствам по ГОСТ Р 51261; размеры входной площадки при открывании дверей наружу должны быть не менее 1,4 x 2,0 или 1,5 x 1,85; размеры входной площадки с пандусом не менее 2,2 x 2,2 м.

УСЛОВНЫЕ ОБОЗНАЧЕНИЯ:

- 1 - выноска и номер позиции согласно Ведомости отделки фасадов на листе 1
- ☐ - место допустимого размещения дополнительного оборудования

Взам. инв. №
 Подпись и дата
 Инв. № подл.

						М-20-10/2019-КП			
						Колерный паспорт объекта капитального строительства по адресу: ул.Макаренко, 20, Мотовилихинский район, г. Пермь			
Изм.	Кол.уч	Лист	№док.	Подпись	Дата	Многоквартирный жилой дом с пристроенным помещением нежилого назначения	Стадия	Лист	Листов
Разработал	Плотникова			<i>[Signature]</i>	10.19		П	7	12
						Боковой фасад	ООО «Пангея»		



Управление архитектуры и городского дизайна
ДГА администрации г.Перми
СООТВЕТСТВУЕТ АРХИТЕКТУРНОМУ
ОБЛИКУ ГОРОДА ПЕРМИ
«21» 10 19
Подпись: [Signature]

ПРИМЕЧАНИЕ:

1. Единая горизонтальная ось - это условная прямая линия, относительно которой располагаются информационные конструкции. Месторасположение оси на фасаде определяется как половина расстояния между верхним и нижним архитектурным элементом (окна, наличники, карниз, фриз и др.), выделяющимся (западающим, выступающим) из плоскости стены;
2. Размещение вывесок и рекламных конструкций должно осуществляться в границах места допустимого размещения объектов, установленных данным колерным паспортом;
3. Размещение вывесок по отношению к друг к другу, их конфигурация и наполненность информацией должны соответствовать Стандартным требованиям к вывескам, их размещению и эксплуатации, установленным Правилами благоустройства территории города Перми, утвержденными Решением ПГД от 18.12.2018 №265 (в редакции Решения ПГД от 24.09.2019 № 226);
4. В случае, если планируемые к размещению вывески не соответствуют стандартам, установленным Правилами благоустройства территории города Перми, утвержденными Решением ПГД от 18.12.2018 №265 (в редакции Решения ПГД от 24.09.2019 № 226), потребуется внесение изменений в настоящий колерный паспорт;
5. Габариты одиночных табличек (400x600), их уровень установки должен быть одинаковым у каждой входной группы;
6. Узлы крепления конструкций к фасаду разрабатываются отдельным рабочим проектом.

Ведомость размещения объектов городской инф

№	тип объекта городской информации, материал, способы крепления	цвет (с указанием RAL)	наличие подсветки						
1.	Объемный логотип, высотой не более 1000мм Выполнен из оргстекла, пластика, металла.	Фирменные цвета	Внутренняя подсветка.						
2.	Объемные буквы, высотой не более 600мм. Выполнен из оргстекла, пластика, металла.	Фирменные цвета	Внутренняя подсветка.						
3.	Информационная табличка 500x700мм Выполнен из оргстекла, пластика, металла, пленки ПВХ	Фирменные цвета	Внутренняя подсветка/ без подсветки						
4.	Объемные буквы, высотой не более 500мм. Выполнен из оргстекла, пластика, металла.	Фирменные цвета	Внутренняя подсветка.						
5.	Указатель с наименованием улиц (600x300мм) Выполнен из оргстекла, пластика, металла.	R-(0), G-(20), B-(120)	Без подсветки						
М-20-10/2019-КП									
Колерный паспорт объекта капитального строительства по адресу: ул.Макаренко, 20, Мотовилихинский район, г. Пермь									
Изм.	Кол.уч	Лист	Недок.	Подпись	Дата	Многоквартирный жилой дом с пристроенным помещением нежилого назначения	Стадия	Лист	Листов
Разработал	Плотникова			[Signature]	10.19		П	8	12
Размещение средств размещения информации, рекламных конструкций							ООО «Пангея»		

УСЛОВНЫЕ ОБОЗНАЧЕНИЯ

- ось размещения объектов
- место допустимого размещения объектов
- выноска и номер позиции согласно Ведомости размещения объектов городской информации

Взаим. инв. №
Подпись и дата
Инв. № подл.



40/ Управление архитектуры и городского дизайна
 ДГА администрации г.Перми
**СООТВЕТСТВУЕТ АРХИТЕКТУРНОМУ
 ОБЛИКУ ГОРОДА ПЕРМИ**
 «21» 10 19
 Подпись *[Signature]*

Ведомость размещения объектов городской инф

ПРИМЕЧАНИЕ:

1. Единая горизонтальная ось - это условная прямая линия, относительно которой располагаются информационные конструкции. Месторасположение оси на фасаде определяется как половина расстояния между верхним и нижним архитектурным элементом (окна, наличники, карниз, фриз и др.), выделяющимся (западающим, выступающим) из плоскости стены;
2. Размещение вывесок и рекламных конструкций должно осуществляться в границах места допустимого размещения объектов, установленных данным колерным паспортом;
3. Размещение вывесок по отношению к друг к другу, их конфигурация и наполненность информацией должны соответствовать Стандартным требованиям к вывескам, их размещению и эксплуатации, установленным Правилами благоустройства территории города Перми, утвержденными Решением ПГД от 18.12.2018 №265 (в редакции Решения ПГД от 24.09.2019 № 226);
4. В случае, если планируемые к размещению вывески не соответствуют стандартам, установленным Правилами благоустройства территории города Перми, утвержденными Решением ПГД от 18.12.2018 №265 (в редакции Решения ПГД от 24.09.2019 № 226), потребуется внесение изменений в настоящий колерный паспорт;
5. Габариты одиночных табличек (400x600), их уровень установки должен быть одинаковым у каждой входной группы;
6. Узлы крепления конструкций к фасаду разрабатываются отдельным рабочим проектом.

№	тип объекта городской информации, материал, способы крепления	цвет (с указанием RAL)	наличие подсветки
1.	Объемный логотип, высотой не более 1000мм Выполнен из оргстекла, пластика, металла.	Фирменные цвета	Внутренняя подсветка.
2.	Объемные буквы, высотой не более 600мм. Выполнен из оргстекла, пластика, металла.	Фирменные цвета	Внутренняя подсветка.
3.	Информационная табличка 500x700мм Выполнен из оргстекла, пластика, металла, пленки ПВХ	Фирменные цвета	Внутренняя подсветка/ без подсветки
4.	Объемные буквы, высотой не более 500мм. Выполнен из оргстекла, пластика, металла.	Фирменные цвета	Внутренняя подсветка.
5.	Указатель с наименованием улиц (600x300мм) Выполнен из оргстекла, пластика, металла.	R-(0), G-(20), B-(120)	Без подсветки

М-20-10/2019-КП

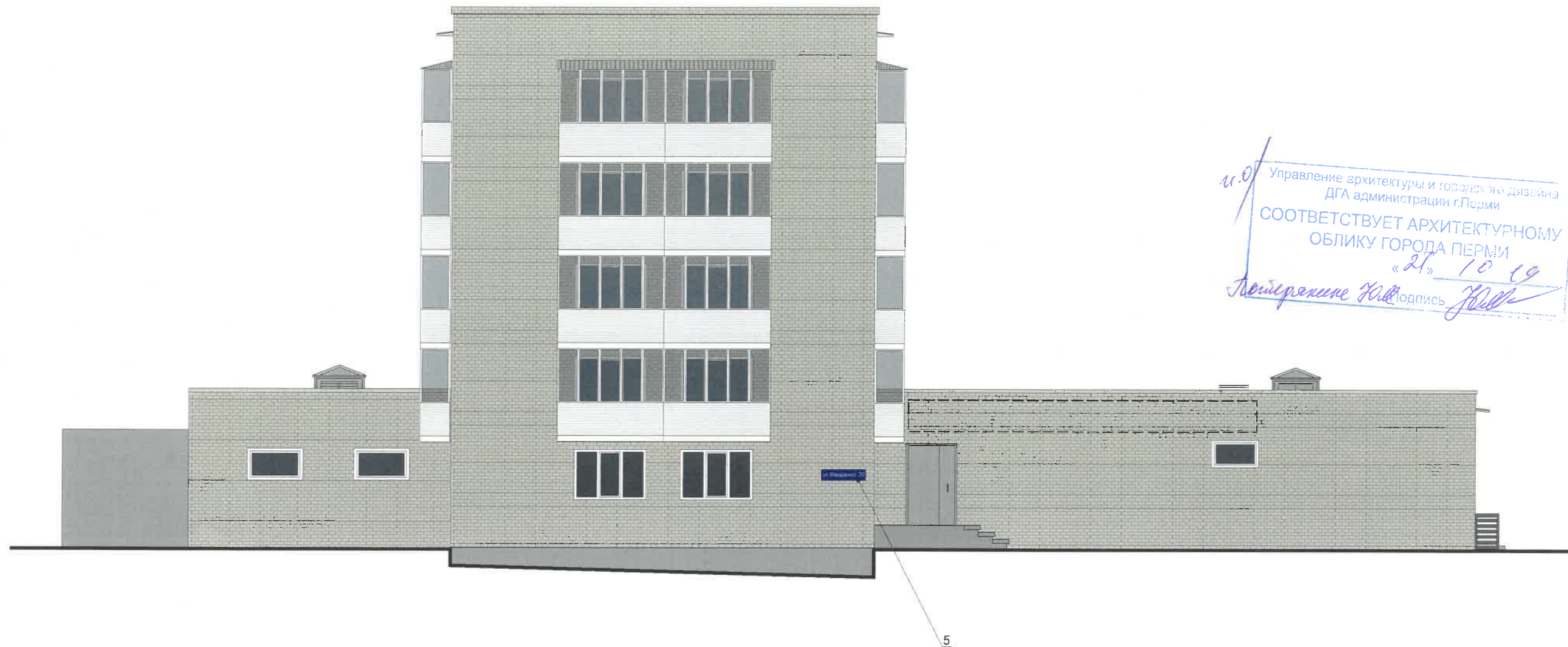
Колерный паспорт объекта капитального строительства
 по адресу: ул.Макаренко, 20, Мотовилихинский район, г. Пермь

Изм.	Кол.уч	Лист	№док.	Подпись	Дата	Стадия	Лист	Листов
Разработал		Плотникова		<i>[Signature]</i>	10.19	П	9	12
Многоквартирный жилой дом с пристроенным помещением нежилого назначения						ООО «Пангея»		
Размещение средств размещения информации, рекламных конструкций						ООО «Пангея»		

УСЛОВНЫЕ ОБОЗНАЧЕНИЯ

- ось размещения объектов
- место допустимого размещения объектов
- выноска и номер позиции согласно Ведомости размещения объектов городской информации

Взам. инв. №
 Подпись и дата
 Инв. № подл.



Ведомость размещения объектов городской инф

ПРИМЕЧАНИЕ:

1. Единая горизонтальная ось - это условная прямая линия, относительно которой располагаются информационные конструкции. Месторасположение оси на фасаде определяется как половина расстояния между верхним и нижним архитектурным элементом (окна, наличники, карниз, фриз и др.), выделяющимся (западающим, выступающим) из плоскости стены;
2. Размещение вывесок и рекламных конструкций должно осуществляться в границах места допустимого размещения объектов, установленных данным колерным паспортом;
3. Размещение вывесок по отношению к друг к другу, их конфигурация и наполненность информацией должны соответствовать Стандартным требованиям к вывескам, их размещению и эксплуатации, установленным Правилами благоустройства территории города Перми, утвержденными Решением ПГД от 18.12.2018 №265 (в редакции Решения ПГД от 24.09.2019 № 226);
4. В случае, если планируемые к размещению вывески не соответствуют стандартам, установленным Правилами благоустройства территории города Перми, утвержденными Решением ПГД от 18.12.2018 №265 (в редакции Решения ПГД от 24.09.2019 № 226), потребуется внесение изменений в настоящий колерный паспорт;
5. Габариты одиночных табличек (400x600), их уровень установки должен быть одинаковым у каждой входной группы;
6. Узлы крепления конструкций к фасаду разрабатываются отдельным рабочим проектом.




№	тип объекта городской информации, материал, способы крепления	цвет (с указанием RAL)	наличие подсветки
1.	Объемный логотип, высотой не более 1000мм Выполнен из оргстекла, пластика, металла.	Фирменные цвета	Внутренняя подсветка.
2.	Объемные буквы, высотой не более 600мм. Выполнен из оргстекла, пластика, металла.	Фирменные цвета	Внутренняя подсветка.
3.	Информационная табличка 500x700мм Выполнен из оргстекла, пластика, металла, пленки ПВХ	Фирменные цвета	Внутренняя подсветка/ без подсветки
4.	Объемные буквы, высотой не более 500мм. Выполнен из оргстекла, пластика, металла.	Фирменные цвета	Внутренняя подсветка.
5.	Указатель с наименованием улиц (600x300мм) Выполнен из оргстекла, пластика, металла.	R-(0), G-(20), B-(120)	Без подсветки

М-20-10/2019-КП

Колерный паспорт объекта капитального строительства по адресу: ул.Макаренко, 20, Мотовилихинский район, г. Пермь

Изм.	Кол.уч	Лист	№док.	Подпись	Дата				
Разработал		Плотникова		<i>[Signature]</i>	10.19	Многоквартирный жилой дом с пристроенным помещением нежилого назначения	Стадия	Лист	Листов
							П	10	12
						Размещение средств размещения информации, рекламных конструкций	ООО «Пангея»		

УСЛОВНЫЕ ОБОЗНАЧЕНИЯ

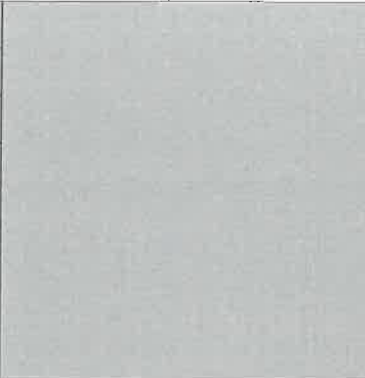
-  - ось размещения объектов
-  - место допустимого размещения объектов
-  - выноска и номер позиции согласно Ведомости размещения объектов городской информации

Взам. инв. №
Подпись и дата
Инв. № подл.




Инва.№ подп.	Подпись и дата	Взам. инв.№


						М-20-10/2019-КП			
						Колерный паспорт объекта капитального строительства по адресу: ул.Макаренко, 20, Мотовилихинский район, г. Пермь			
Изм.	Кол.уч	Лист	№док.	Подпись	Дата	Многоквартирный жилой дом с пристроенным помещением нежилого назначения	Стадия	Лист	Листов
Разработал	Плотникова			<i>[Signature]</i>	10.19		П	11	12
						Архитектурная подсветка	ООО «Пангея»		


позиция ведомости отделки фасадов 1, 5, 10, 11, 13	координаты цвета RAL 9006	C:	0	
		M:	0	
		Y:	0	
		K:	40	
		R:	165	
		G:	168	
		B:	166	


позиция ведомости отделки фасадов 5	координаты цвета RAL 8012	C:	5	
		M:	100	
		Y:	100	
		K:	80	
		R:	103	
		G:	56	
		B:	49	

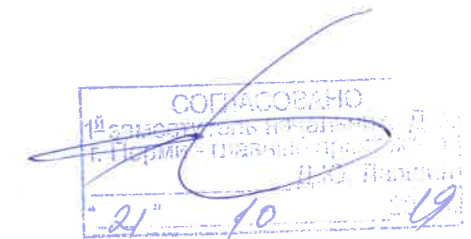
позиция ведомости отделки фасадов 2, 11	координаты цвета	C:	19	
		M:	20	
		Y:	28	
		K:	4	
		R:	208	
		G:	196	
		B:	181	


Позиция согласно ведомости отделки фасадов 12	Координаты цвета в PAL RAL 6018	C:	60	
		M:	0	
		Y:	60	
		K:	20	
		R:	97	
		G:	163	
		B:	117	

Позиция согласно ведомости отделки фасадов	Бетонные ступени	
8		

Позиция согласно ведомости отделки фасадов 9	Координаты цвета RAL 7005	C:	48	
		M:	42	
		Y:	39	
		K:	20	
		R:	107	
		G:	113	
		B:	111	

Позиция согласно ведомости отделки фасадов	Оцинкованная сталь	
7		



						М-20-10/2019-КП			
						Колерный паспорт объекта капитального строительства по адресу: ул.Макаренко, 20, Мотовилихинский район, г. Пермь			
Изм.	Кол.уч	Лист	№док.	Подпись	Дата	Многоквартирный жилой дом с пристроенным помещением нежилого назначения	Стадия	Лист	Листов
	Разработал		Плотникова		10.19		П	12	12
						Эталоны колеров	ООО «Пангея»		