



ДЕПАРТАМЕНТ ГРАДОСТРОИТЕЛЬСТВА И АРХИТЕКТУРЫ
АДМИНИСТРАЦИИ ГОРОДА ПЕРМИ

ООО "СтройКонтур"

от 29.04.2019 № 059-22-01-26-2701

КОЛЕРНЫЙ ПАСПОРТ

АДРЕС ОБЪЕКТА: Пермский край, г. Пермь, ул. Маршала Рыбалко, 23

Шифр: 16/2018-АС

ПЕРМЬ, 2018 г.



ДЕПАРТАМЕНТ ГРАДОСТРОИТЕЛЬСТВА И АРХИТЕКТУРЫ
АДМИНИСТРАЦИИ ГОРОДА ПЕРМИ

ООО "СтройКонтур"

КОЛЕРНЫЙ ПАСПОРТ

АДРЕС ОБЪЕКТА: Пермский край, г. Пермь, ул. Маршала Рыбалко, 23

Шифр: 16/2018-АС

ГИП

Пугин И. В.

Разработал

Ильиных Т. И.



ПЕРМЬ, 2018 г.

Ведомость чертежей

Лист	Наименование	Примечание
1	Общие данные	
2	Ситуационный план. Ведомость отделки фасадов	
3	Фотофиксация существующих фасадов	
4	Фасады со стороны улиц Маршала Рыбалко и Ласьвинской	
5	Дворовые фасады	
6	Размещение объектов городской инфраструктуры	
7	Эталон колеров	

Ведомость ссылочных и прилагаемых документов

Обозначение	Наименование	Примечание
	Ссылочные документы	
№958 от 25.10.2016 г.	Постановление об утверждении стандартных требований к вывескам, их размещению и эксплуатации	
№130 от 22.02.2017 г.	Постановление об утверждении формы колерного паспорта, требований к его содержанию, порядка и критериев его согласования	

Принятые в паспорте фасадов решения соответствуют требованиям экологических, санитарно-гигиенических, противопожарных, и других норм, действующих на территории Российской Федерации и обеспечивают безопасную для жизни и здоровья людей эксплуатацию объекта. Предусмотренные паспортом решения не затрагивают конструктивные и другие характеристики надежности и безопасности здания.

Главный инженер проекта _____ Пузин И. В.

Пояснительная записка

1. Данный раздел проекта выполнен для магазина "ММ Исход", расположенного по адресу: Пермский край, г. Пермь, ул. Маршала Рыбалко, 23.

2. Проект разработан на основании:

- технического задания на выполнение проектных работ.
- дизайн-макета фасадов, выполненного заказчиком.

- "Положения о порядке предоставления решения о согласовании архитектурно-градостроительного облика существующего здания, строения, сооружения, расположенного на территории муниципального образования", утвержденного постановлением Администрации города. 1. Тип Объекта (функциональное назначение Объекта).

3. Здание общественное двухэтажное. Помещения ММ Исход занимают 1 этаж здания. Главный фасад здания выходит на улицу Маршала Рыбалко. В настоящее время состояние фасадов отличное. Наружные стены выполнены из трехслойных сэндвич-панелей. Проектом предусмотрен частичный ремонт главного и торцевого фасадов здания.

Предусмотрены следующие мероприятия:

- установка металлопластиковых дверных блоков;
- устройство входных групп: крыльцо с пандусом;
- устройство новых вывесок и рекламных конструкций компании.

Оформление фасадов и цветовые решения выполняются в соответствии с архитектурным обликом здания и приложением стандарта ММ 2.2 "Архитектурные решения фасадов" и стандартом архитектурно-дизайнерских экстерьерных решений.

5. Материал отделки фасадов - трехслойные сэндвич-панели существующие. Утепление наружных стен не производится.

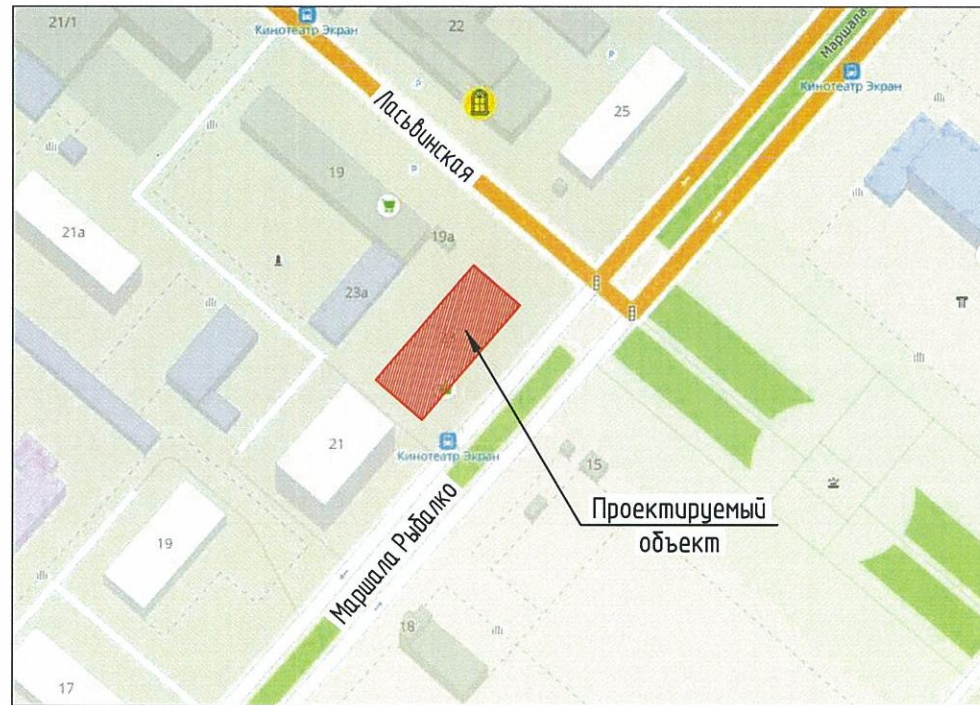
6. До начала проведения работ по облицовке фасадов должны быть произведены работы по капитальному ремонту всех без исключения наружных частей его, подлежащих окраске - установка новых окон, дверей, ремонт оконных и дверных откосов.

Полуразрушенные и разрушенные архитектурные и конструктивные детали и конструкции здания подлежат ремонту или восстановлению в своем первоначальном виде с целью улучшения показателей несущей способности для дальнейшего устройства навесного фасада.

Металлические поверхности отдельных частей здания, решетки, ограждения балконов, пандусов и лестниц и т.д. перед окраской очищают от грязи, ржавчины, старой краски и покрывают за два раза эмалью ПФ-115. Работы по антикоррозионной защите производить в соответствии с требованиями СП 28.13330.2017 "Защита строительных конструкций от коррозии", ГОСТ 9.402-2004 "Подготовка металлических поверхностей перед окрашиванием".

						16/2018-ПОФ			
						"ММ Исход"			
						по адресу: Пермский край, г. Пермь, ул. Маршала Рыбалко, 23			
Изм.	Кол.уч.	Лист	№ док.	Подп.	Дата	Паспорт отделки фасадов	Стадия	Лист	Листов
							Р	1	7
ГИП		Пузин		Сей	05.19	Общие данные	ООО "СтройКонтур"		
Разработал		Ильиных		Сей	05.19				

Ситуационный план
М 1:2000



Ведомость отделки фасадов

№ п/п	Элемент фасада	Эталон цвета	Обозначение	Вид отделки
1	Цоколь		RAL 7016	Профилированный лист
2	Основное поле стен		RAL 7036	Трехслойная сэндвич-панель
3	Основное поле стен		RAL 3020	Трехслойная сэндвич-панель
4	Основное поле стен		RAL 7039	Трехслойная сэндвич-панель
5	Переделы окон (витринное остекление)		RAL 7016	Профиль металлопластиковый
6	Дверные полотна (входные)		RAL 9003 (белый)	Профиль металлопластиковый
7	Ступени крыльца, пандус		RAL 7036	Тротуарная плитка шероховатая
8	Панель		RAL 3020	Алюминиевая композитная панель
9	Металлические конструкции площадки разгрузки и козырька		RAL 7036	Стальная труба, окрашенная за два раза эмалью ПФ-115
10	Козырек			Стекло на растяжках

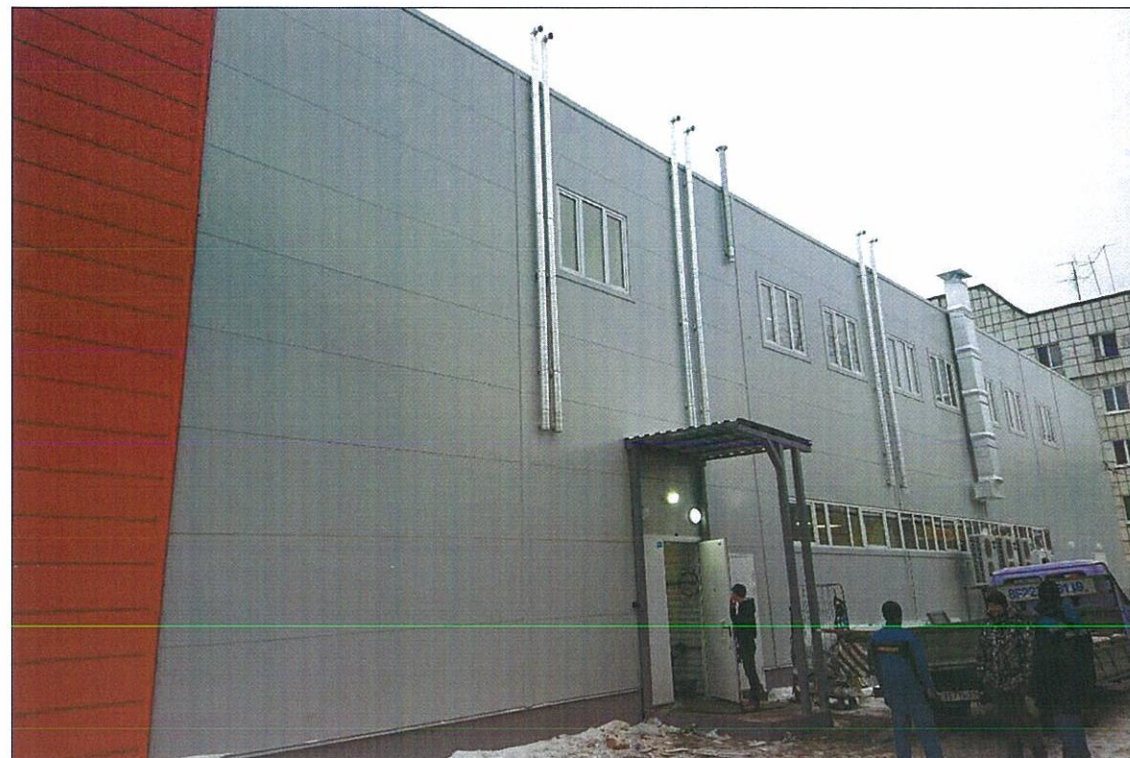
СОГЛАСОВАНО
1^й заместитель начальника ДГА
г. Пермь - главный архитектор
Д.В. Лапилин
"23" 04.19

						16/2018-ПОФ			
						"ММ Исход"			
						по адресу: Пермский край, г. Пермь, ул. Маршала Рыбалко, 23			
Изм.	Кол. уч.	Лист	№ док.	Подп.	Дата	Паспорт отделки фасадов	Стадия	Лист	Листов
							Р	2	
ГИП		Пугин			04.19	Ситуационный план. Ведомость отделки фасадов	ООО "СтройКонтур"		
Разработал		Ильиных			04.19				

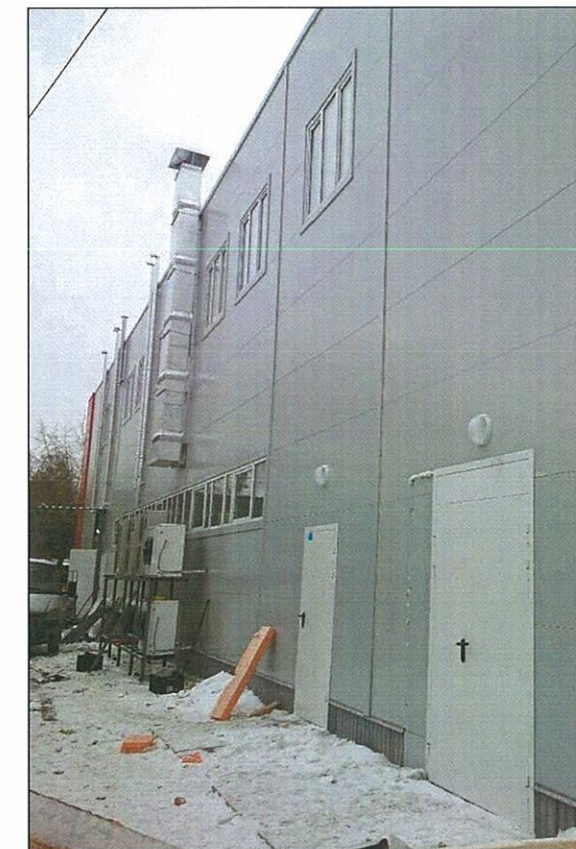
Главный фасад со стороны улицы Маршала Рыбалко



Дворовой фасад



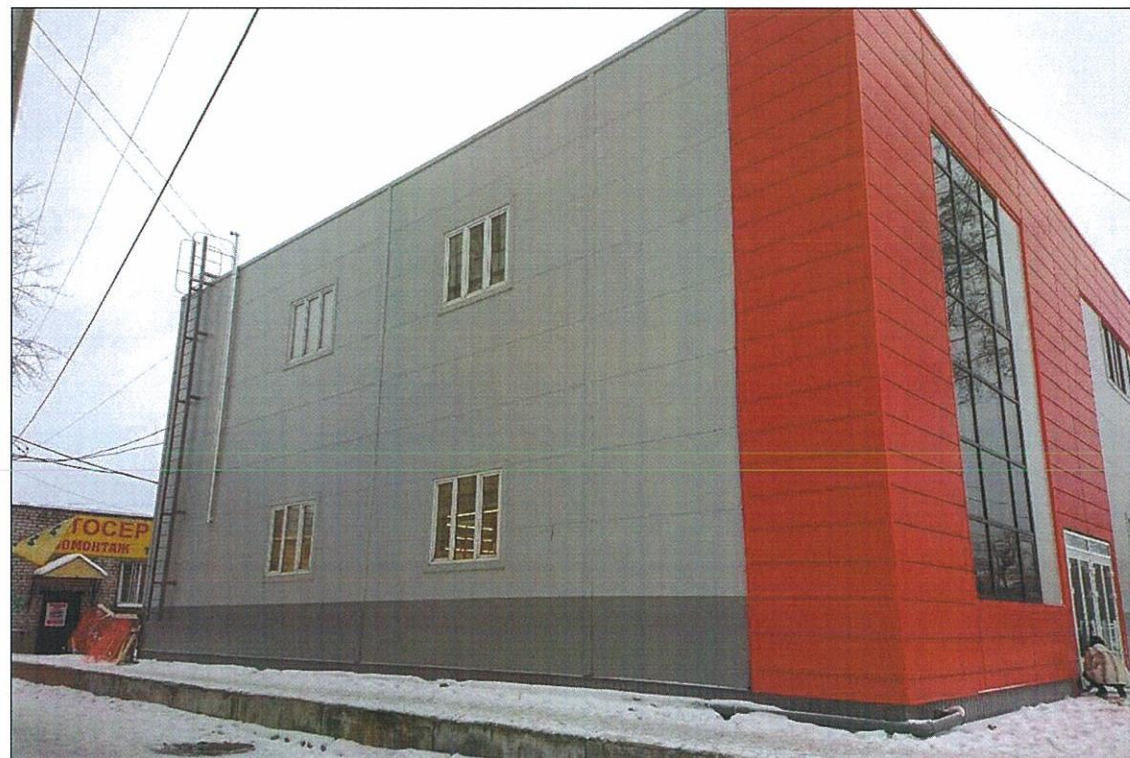
Дворовой фасад



Торцевой фасад со стороны улицы Ласьвинской

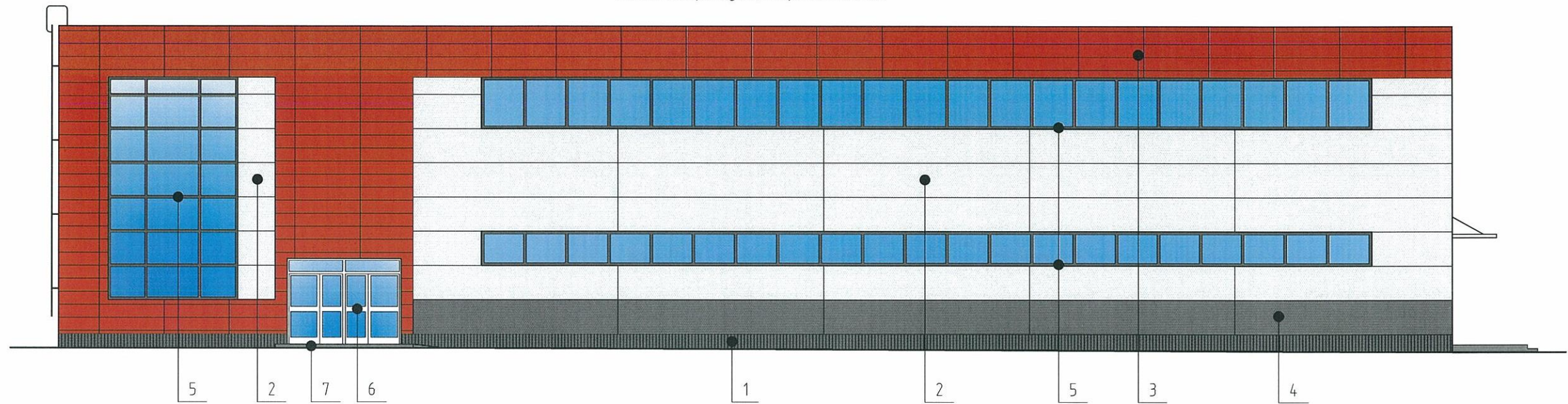


Дворовой торцевой фасад

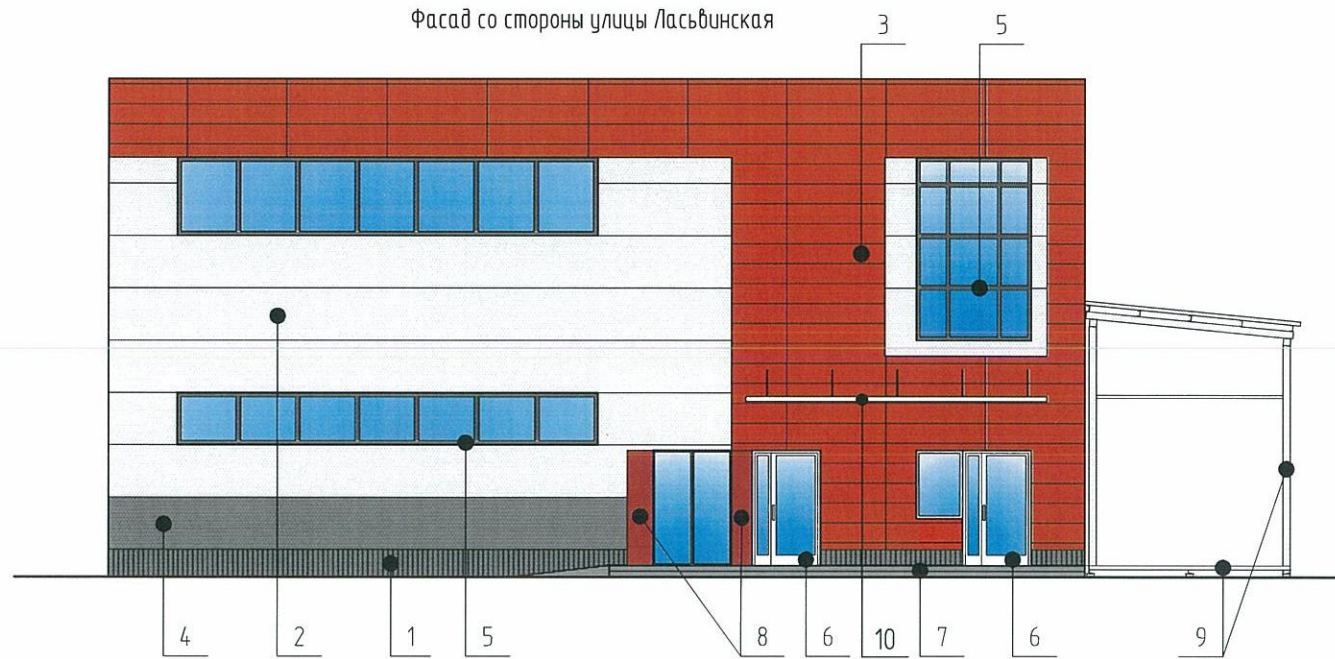


						16/2018-ПОФ			
						"ММ Исход"			
						по адресу: Пермский край, г. Пермь, ул. Маршала Рыбалко, 23			
Изм.	Кол. уч.	Лист	№ док.	Подп.	Дата	Паспорт отделки фасадов	Стадия	Лист	Листов
							Р	3	
ГИП		Пугин		<i>ЛУ</i>	<i>24.19</i>	Фотофиксация существующих фасадов	ООО "СтройКонтур"		
Разработал		Ильных		<i>ЛУ</i>	<i>04.19</i>				

Фасад со стороны улицы Маршала Рыбалко



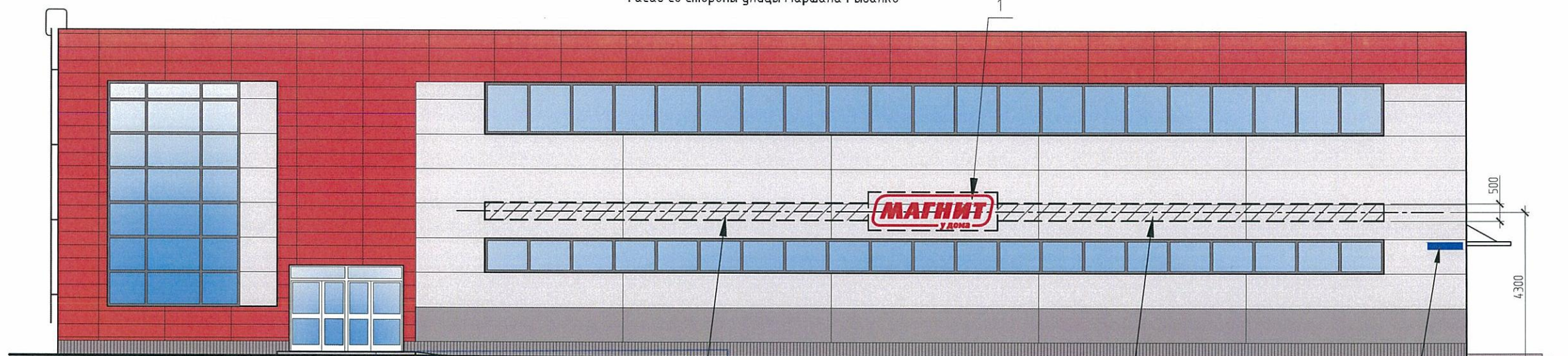
Фасад со стороны улицы Ласьвинская



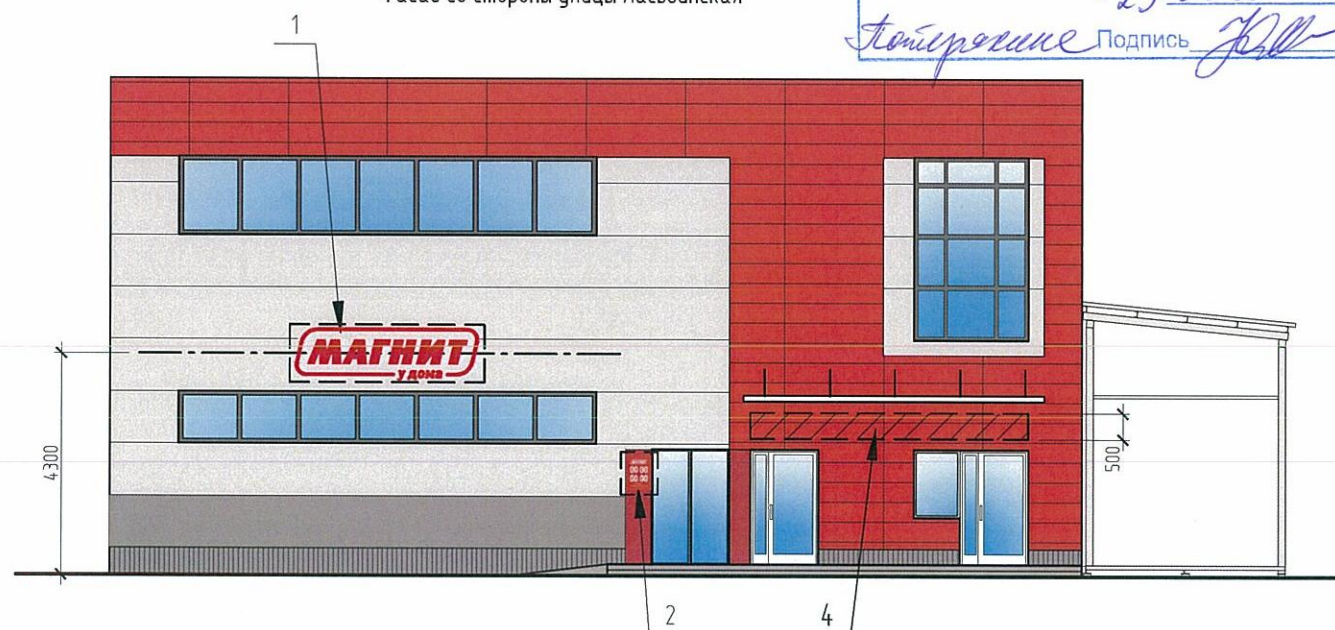
СОБРАСОР-10
 18-03-2019
 г. Пермь - Инженер-архитектор
 Д.Ю. Лапушин
 23 мая 2019

						16/2018-ПОФ			
						"ММ Исход"			
						по адресу: Пермский край, г. Пермь, ул. Маршала Рыбалко, 23			
Изм.	Кол. уч.	Лист	№ док.	Подп.	Дата	Паспорт отделки фасадов	Стадия	Лист	Листов
							Р	4	
ГИП		Пугин		<i>ЛП</i>	04.19	Фасады со стороны улиц Маршала Рыбалко и Ласьвинской	ООО "СтройКонтур"		
Разработал		Ильиных		<i>И</i>	04.19		Формат 594x297 мм		

Фасад со стороны улицы Маршала Рыбалко

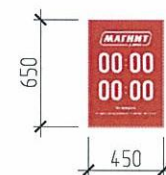
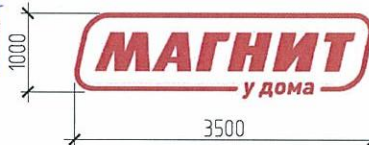


Фасад со стороны улицы Ласьвинская



Управление архитектуры и городского дизайна
ДГА администрации г.Перми
СООТВЕТСТВУЕТ АРХИТЕКТУРНОМУ
ОБЛИКУ ГОРОДА ПЕРМИ
«23» мая 2019г

Компьютерное Подпись



Место допустимого расположения вывесок, рекламных конструкций

Ось размещения объектов городской информации (вывесок, рекламных конструкций)

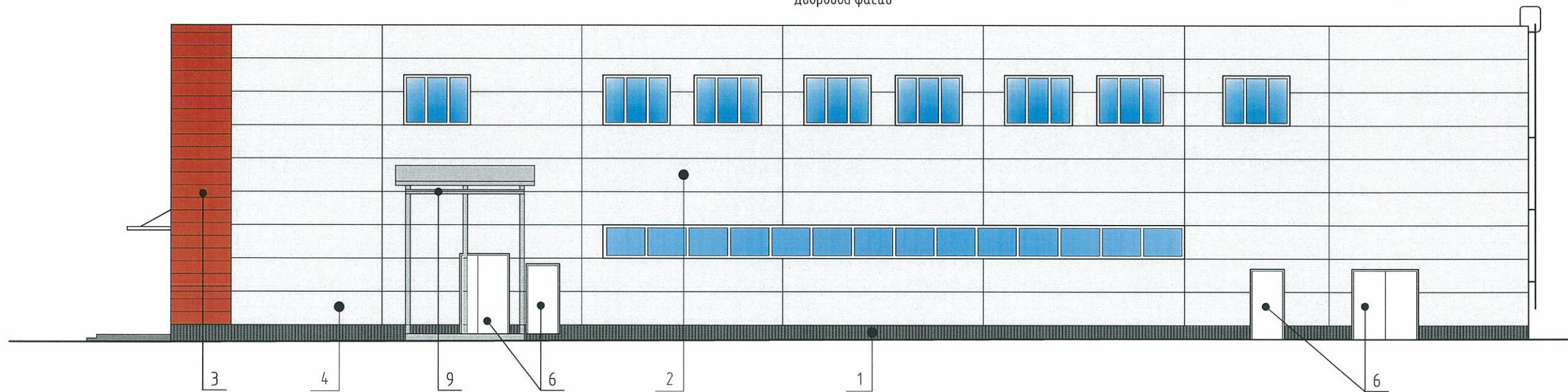
Ведомость объектов городской инфраструктуры

№ п/п	Тип объекта городской информации, материал, способ крепления	Обозначение	Примечание
1	Вывеска "Магнит у дома" в виде объемных букв из акрилового стекла на алюминиевом профиле без подложки, крепление к стене на кронштейны	RAL 3020	Внутренняя подсветка
2	Режимник. Оргстекло, аппликация	RAL 9003, RAL 3020	Без подсветки
3	Знак адресации из оргстекла, пластика, металла	Белый, синий	Без подсветки
4	Объемные буквы до 500 мм на метал. направляющих в цвет фасада		

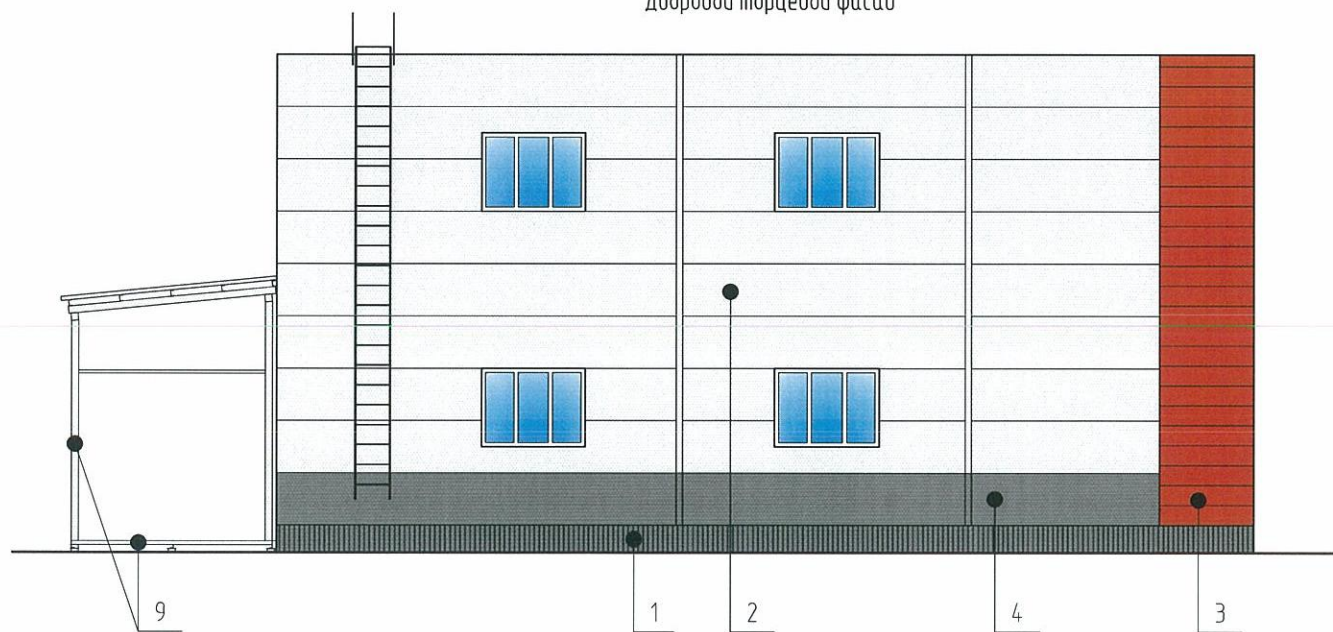
1. Все вывески устанавливаются согласно стандарту ММ 2.3 от 14.08.2018 г. и приложению 7 к стандарту.
2. Вывеска Тип 1 устанавливается на высоте не менее 2,50 м. Вывески устанавливаются в зонах пешеходного и транспортного трафика, с которого не просматриваются основные элементы рекламы, но который необходимо задействовать в плане привлечения посетителей.
3. Табличка Тип 2 устанавливается на высоте 1,10 м от пола слева от двери.

						16/2018-ПОФ		
						"ММ Исход"		
						по адресу: Пермский край, г. Пермь, ул. Маршала Рыбалко, 23		
Изм.	Кол. уч.	Лист	№ док.	Подп.	Дата	Паспорт отделки фасадов		
						Стадия	Лист	Листов
						Р	6	
ГИП Пугин						Размещение объектов городской инфраструктуры		
Разработал Ильиных						ООО "СтройКонтур"		

Дворовой фасад



Дворовой торцевой фасад



СОГЛАСОВАНО
1^й заместитель генерального ДТД
г. Пермь главный архитектор
Д.Ю. Лапшин
"23" мая 2019

						16/2018-ПОФ			
						"ММ Исход"			
						по адресу: Пермский край, г. Пермь, ул. Маршала Рыбалко, 23			
Изм.	Кол. уч.	Лист	№ док.	Подп.	Дата	Паспорт отделки фасадов	Стадия	Лист	Листов
							Р	5	
ГИП	Пугин					Дворовые фасады	ООО "СтройКонтур"		
Разработал	Ильных								

Эталон колеров

Поз. 7	RAL 7036	C:	35	
		M:	30	
		Y:	30	
		K:	10	
		R:	151	
		G:	147	
		B:	146	
Поз. 8	RAL 3020	C:		
		M:		
		Y:		
		K:		
		R:	171	
		G:	45	
		B:	57	
Поз. 6	RAL 9003	C:		
		M:		
		Y:		
		K:		
		R:	244	
		G:	248	
		B:	244	
Поз. 1, 5	RAL 7016	C:	60	
		M:	30	
		Y:	30	
		K:	80	
		R:	55	
		G:	63	
		B:	67	

СОГЛАСОВАНО
 1^й заместитель начальника ДГА
 г. Перми - главный архитектор
 Д.Ю. Лапшин
 "23" *Иван* 2019

16/2018-ПОФ					
"ММ Исход"					
по адресу: Пермский край, г. Пермь, ул. Маршала Рыбалко, 23					
Изм.	Кол. уч.	Лист	№ док.	Подп.	Дата
				Паспорт отделки фасадов	Стадия
				Р	Лист
				7	Листов
				Эталон колеров	000 "СтройКонтур"
ГИП		Пузун		<i>ЛП 04.19</i>	
Разработал		Ильиных		<i>ЛП 04.19</i>	