



ДЕПАРТАМЕНТ ГРАДОСТРОИТЕЛЬСТВА И АРХИТЕКТУРЫ
АДМИНИСТРАЦИИ ГОРОДА ПЕРМИ

ООО "СТРОЙКОНТУР»

059-22-01-26-2400 от 29.04.2019

КОЛЕРНЫЙ ПАСПОРТ

АДРЕС ОБЪЕКТА: г.Пермь, Кировский район,
улица Маршала Рыбалко, здание № 107д



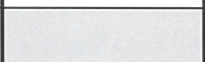


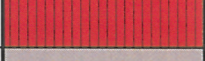
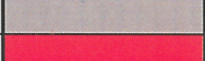

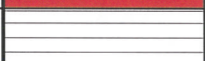


Шифр:44/2019 - ОФ

ПЕРМЬ 2019 г.

Ведомость чертежей комплекта марки ОФ

ЛИСТ	НАИМЕНОВАНИЕ	ПРИМЕЧАНИЯ
1	Общие данные	А3
2	Общие данные	А3
3	Существующее состояние фасадов (фотофиксация)	А3
4	Главный фасад в осях 1 - 4	А3
5	Дворовой фасад в осях 4 -1	А3
6	Боковой фасад в осях А - В	А3
7	Боковой фасад в осях В - А	А3
8	Размещение объектов городской информации на фасаде 1 - 4	А3
9	Размещение объектов городской информации на фасаде А - В	А3
10	Эталоны колеров	А3

Ведомость отделки фасадов

Поз.	Элементы фасада	Эталон цвета	Обознач.	Вид отделки	Прим.
1.	Цоколь		RAL 7016	Композитный материал	
2.	Переплеты окон и дверей		RAL 9003	Профиль ПВХ	
3.	Ступени крыльца		RAL 9018	Тротуарная плитка	
4.	Основное поле стен		RAL 9003	Композитный материал	
5.	Фриз		RAL 4010	Композитный материал	
6.	Кровля		RAL 3013	Металлический лист	
7.	Металлические элементы крыльца		RAL 7042	Металл с покраской	
8.	Козырёк		RAL 4010	Композитный материал	
9.	Основное поле стен		RAL 3013	Металлический лист	
10.	Основное поле стен		RAL 9003	Металлический лист	
11.	Металлические двери		RAL 9003	Металл, покраска	

Пояснительная записка


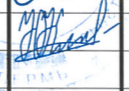
Объект - одноэтажное нежилое здание по адресу: Пермский край, г.Пермь, Кировский район, ул. Маршала Рыбалко, 107д.
 Проектом предполагается демонтировать существующие диссонирующие рекламные конструкции и вывески, дополнительное оборудование.
 Предлагается привести цветовой решение и оформление фасада к единому архитектурному внешнему виду, с определением возможных мест размещения объектов городского дизайна, наружной рекламы и визуальной информации, дополнительного оборудования на фасадах зданий.
 Определение цветовых решений и требования к фасадам зданий, в дальнейшем позволит улучшить внешний облик центральных улиц города Перми.

Инструкция

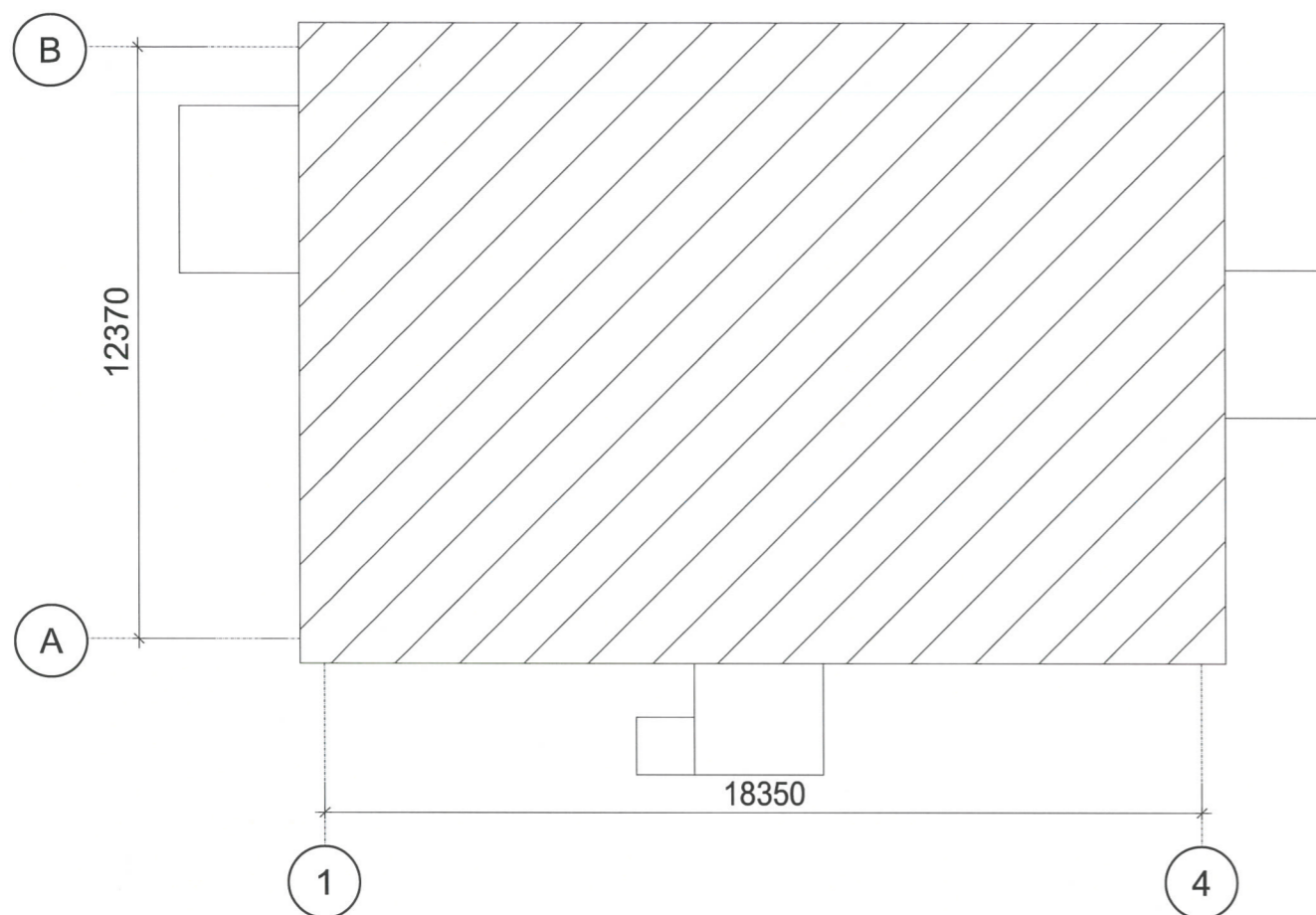
О порядке производства работ, связанных с окраской фасадов и всех наружных частей зданий, сооружений, строений, расположенных на территории города Перми

1. Окраска фасадов и всех наружных частей зданий, сооружений, строений, ограждений, заборов, павильонов, киосков, ларьков и прочих объектов, расположенных на территории города Перми, может производиться лишь на основании колерного паспорта фасадов на ремонт и окраску, согласованного ДГА г.Перми.
2. До начала процесса окраски здания или какого-либо сооружения должны быть произведены работы по капитальному ремонту всех без исключения наружных частей, подлежащих окраске.
3. До начала ремонта зданий, имеющих газосветовую рекламу, сообщить рекламораспространителю о предстоящих работах на фасаде здания с целью сохранения вывесок либо их демонтажа.
4. Полуразрушенные и разрушенные архитектурные художественно-скульптурные детали здания, карнизы, колонны, пилястры, капители, фризы, тяги, лепные украшения, барельефы, мозаика, художественная роспись подлежат обязательному восстановлению в своем первоначальном виде. Категорически запрещается производить окраску здания без предварительного восстановления указанных деталей.
5. Металлические поверхности отдельных частей здания, чугунные решетки, перила балконов и лестниц, кронштейны, дверные и оконные приборы, архитектурно-художественные детали перед окраской очищаются от грязи, ржавчины, старой краски и покрываются вновь лишь масляной краской.
6. В соответствии с выданными образцами цвета (колерами) на окраску здания организация, производящая ремонт здания, составляет пробные образцы цвета, которое наносится на видное место стены.
 Проверку и согласование пробного образца цвета (колера), а также готовности поверхности стены и отдельных наружных частей здания к окраске производит уполномоченный представитель ДГА г.Перми. Без указанной проверки и согласования производить окраску фасада категорически воспрещается.
7. Домоуправления, организации и учреждения, производящие окраску и связанные с ней ремонт здания, несут полную ответственность за точное выполнение настоящей инструкции и привлекаются к ответственности за его нарушение.
8. Цветовая гамма рекламоносителей должна гармонировать с основным колористическим решением фасадов здания.
9. По всем вопросам связанным с производством работ, необходимо обращаться в ДГА г.Перми (ул.Сибирская, 15, каб.316, тел.212-76-98).

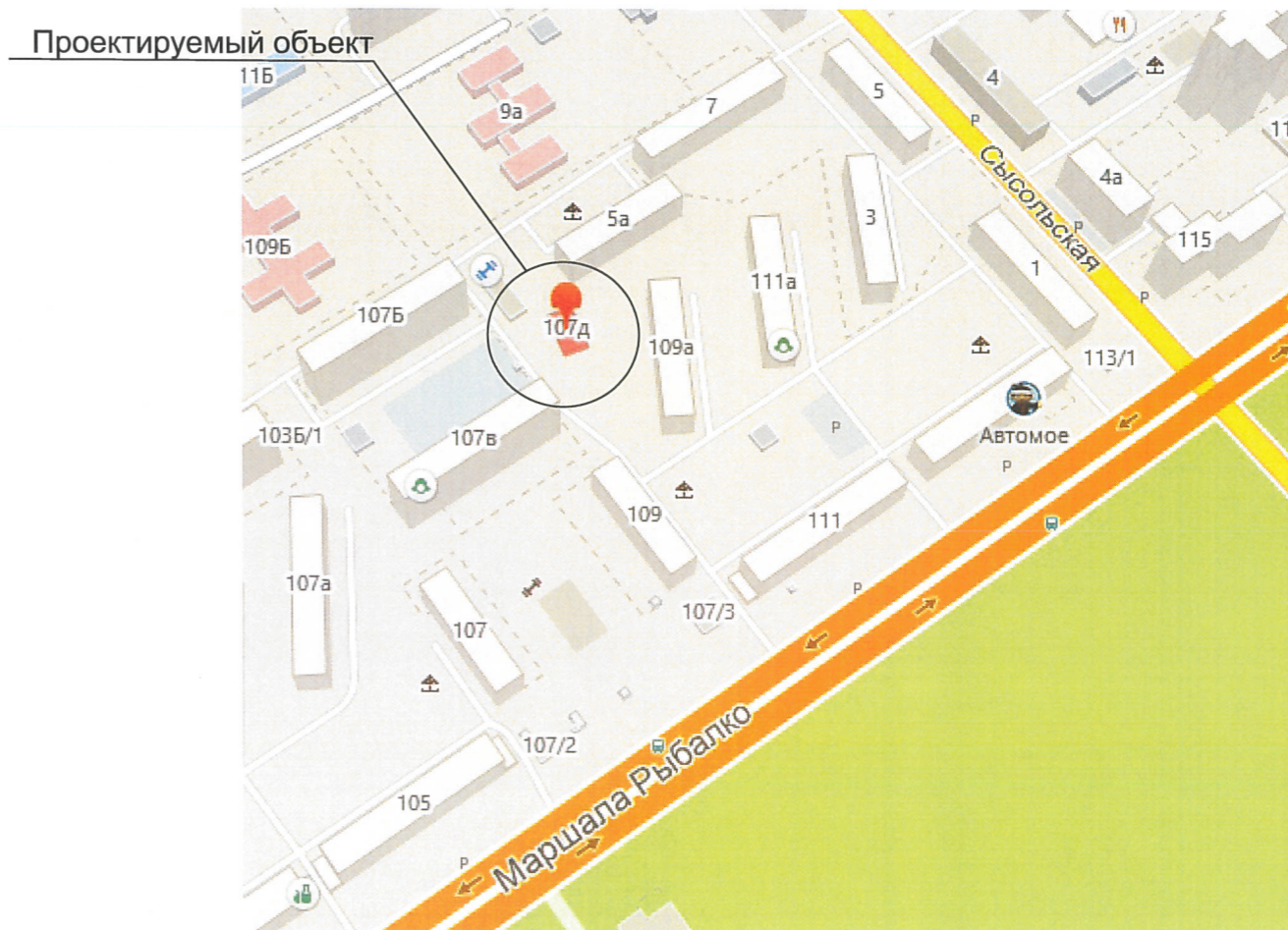
СОГЛАСОВАНО
 1^й заместитель начальника ДГА
 г. Перми - главный архитектор
 Д.Ю. Лайшин
 23.03.2019

						44/2019 - ОФ			
						Колерный паспорт объекта капитального строительства по ул. Маршала Рыбалко, 107д Кировского района г.Перми.			
Изм.	Кол.уч	Лист	Недок	Подпись	Дата	МК «Союзто»	Стадия	Лист	Листов
					03.19		П	1	10
					03.19	Общие данные	ООО «СтройКонтур»		

План координационных осей



Ситуационный план-схема с размещением Объекта

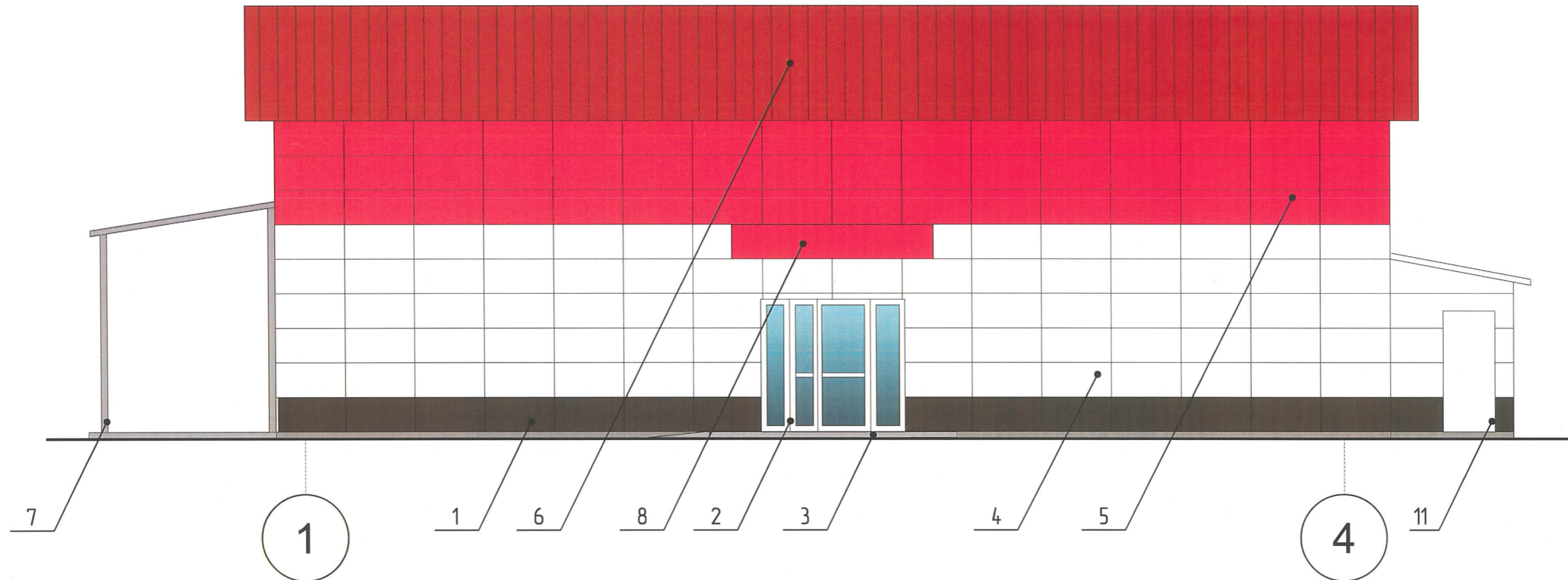


Ведомость ссылочных и прилагаемых документов

Обозначения	Наименование	Примечание
Постановление адм-ции г. Перми от 25.10.2016 №958	Об утверждении стандартных требований к вывескам и размещению и эксплуатации»	
Постановление адм-ции г. Перми от 22.02.2017 №130	Об утверждении формы колерного паспорта	

						44/2019 - ОФ			
						Колерный паспорт объекта капитального строительства по ул. Маршала Рыбалко, 107д Кировского района г.Перми.			
Изм.	Кол.уч.	Лист	Недок.	Подпись	Дата	Стадия	Лист	Листов	
						МК «Союзто»	П	2	10
							Общие данные	ООО «СтройКонтур»	

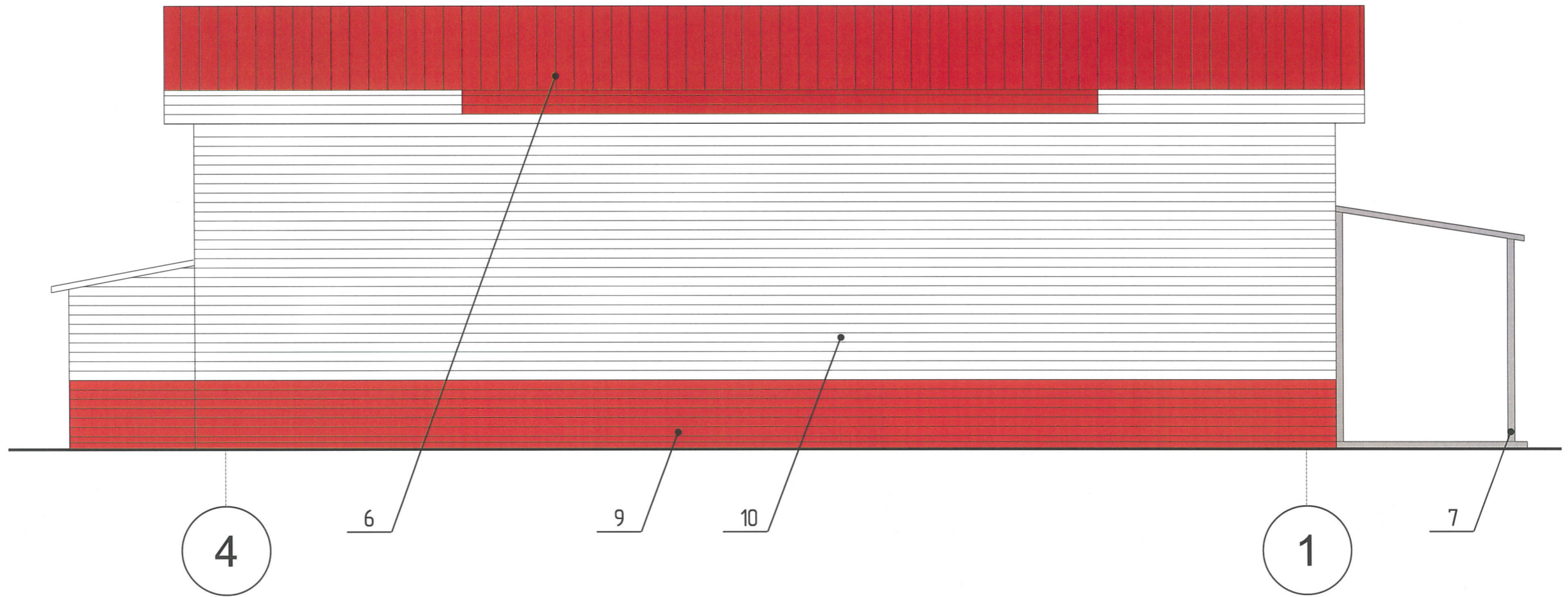
Главный фасад в осях 1 - 4



СОГЛАСОВАНО
 1^й заместитель начальника ДГА
 г. Перми - главный архитектор
 П.Ю. Лапшин
 03.19

						44/2019 - ОФ			
						Колерный паспорт объекта капитального строительства по ул. Маршала Рыбалко, 107д Кировского района г.Перми.			
Изм.	Кол.уч.	Лист	Недок.	Подпись	Дата	МК «Союзто»	Стадия	Лист	Листов
							П	4	10
		ГИП		Пугин И.В.	03.19	Главный фасад в осях 1 - 4	ООО «СтройКонтур»		
		Разработал		Клабукова	03.19				

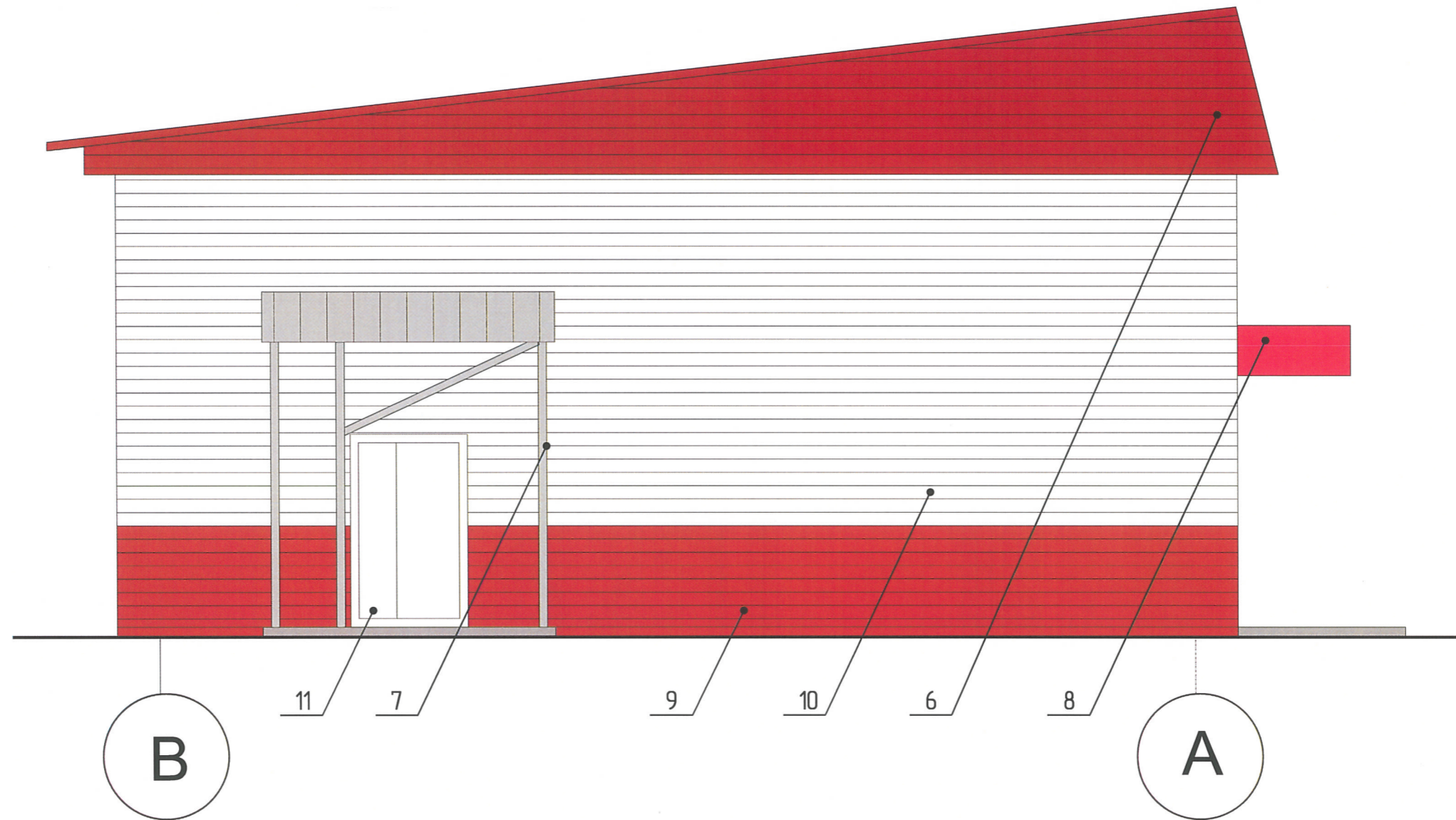
Дворовой фасад в осях 4 - 1



СОГЛАСОВАНО
 1^й заместитель начальника ДГА
 г. Перми - главный архитектор
 Д.Ю. Папшин
 23.03.19

						44/2019 - ОФ			
						Коперный паспорт объекта капитального строительства по ул. Маршала Рыбалко, 107д Кировского района г.Перми.			
Изм.	Кол.уч	Лист	№док	Подпись	Дата	МК «Союзто»	Стадия	Лист	Листов
							П	5	10
				Пугин И.В.	03.19	Дворовой фасад в осях 4 - 1	ООО «СтройКонтур»		
				Клабукова	03.19				

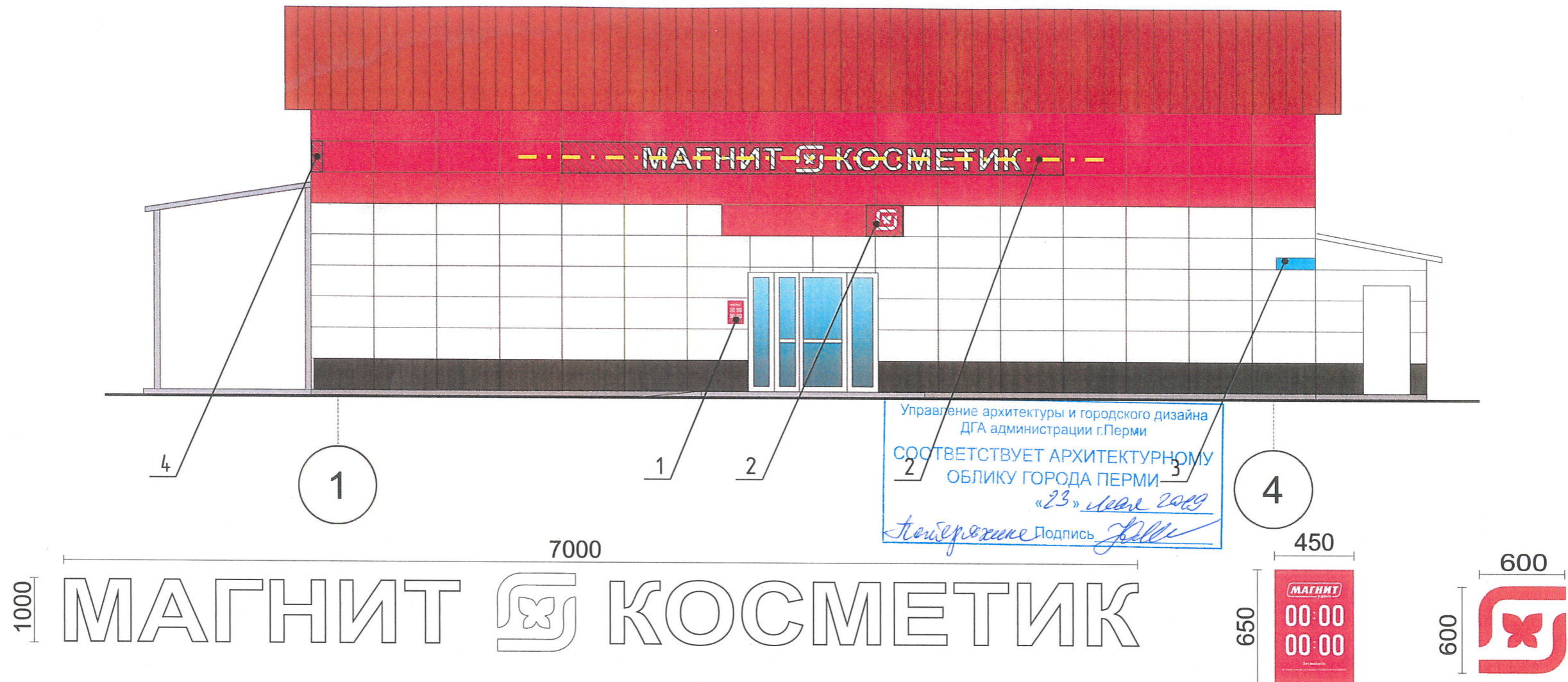
Боковой фасад в осях В - А



СОГЛАСОВАНО
 1^й заместитель начальника ДГА
 г. Перми - главный архитектор
 Д.Ю. Палибин
 23.03.19

						44/2019 - ОФ			
						Колерный паспорт объекта капитального строительства по ул. Маршала Рыбалко, 107д Кировского района г.Перми.			
Изм.	Кол.уч.	Лист	№док	Подпись	Дата	МК «Союзто»	Стадия	Лист	Листов
							П	7	10
	ГИП	Пугин И.В.			03.19	Боковой фасад в осях В - А	ООО «СтройКонтур»		
	Разработал	Клабукова			03.19				

Размещение объектов городской информации на фасаде 1 - 4



Допускается размещение настенных вывесок (далее - вывески) в границах помещения заинтересованного лица в виде:

- отдельно расположенных букв без использования "подложки" (в том числе световых, объемных, пластиковых, металлических) с использованием неона, выполненных по инновационным технологиям (в том числе с использованием краеосвещённых систем, вывесок с динамикой).

Вывески должны быть привязаны к композиционным осям фасадов объектов капитального строительства и соответствовать архитектурному решению фасадов.

Размещение вывесок, табличек на фасадах объектов капитального строительства с несколькими входными группами (входами) должно осуществляться упорядоченно и комплексно, с учетом:

- сохранения общего архитектурно-художественного, композиционного решения фасадов;
- единой высоты, толщины вывесок, табличек;
- единой горизонтальной оси размещения на всём протяжении фасадов;
- соблюдения требований Федерального закона от 01.06.2005 №53-ФЗ "О государственном языке Российской Федерации".

На объекте капитального строительства, оборудованном одной входной группой (входом) предназначенной для более чем двух заинтересованных лиц, вывески заменяются общей табличкой (режимник).

Допускается выполнение вывески в виде крышной установки, которая размещается на кровле, расположенной над верхним этажом объекта капитального строительства.

Таблички (режимник) могут быть заменены надписями на стекле витрины, входной двери, выполненными в технике аппликации.

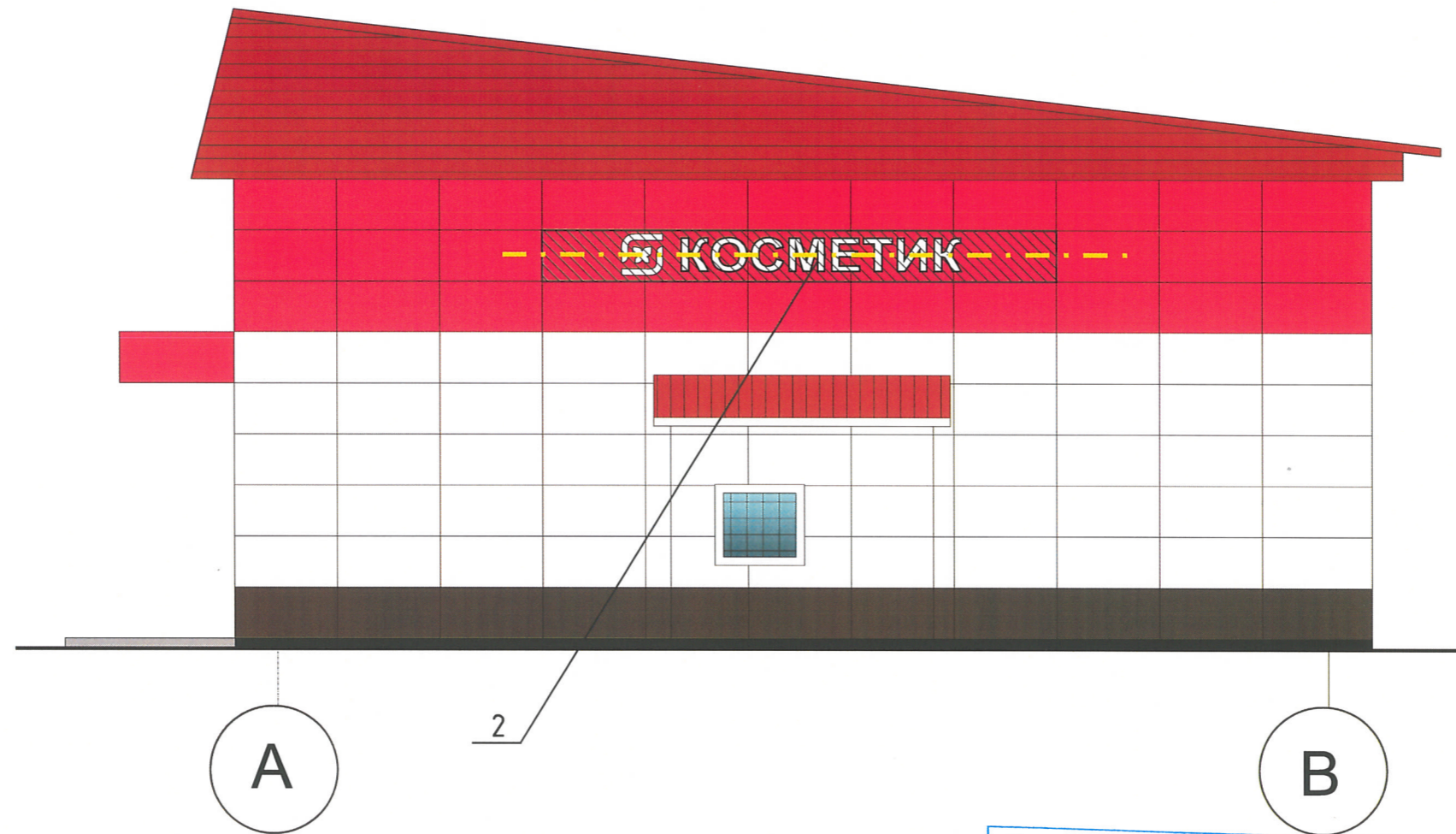
- Место допустимого размещения объектов городской информации (вывески, рекламные конструкции)
- Ось размещения объектов городской информации, вывесок

Ведомость размещения объектов городской информации

№	тип объекта городской информации, материал, способы крепления	цвет (с указанием RAL)	наличие подсветки
1.	Вывеска "Режим работы" выполнен из оргстекла, пластика, металла, виниловой плёнки	Фирменные цвета	Без подсветки
2.	Объёмные буквы на металлических направляющих расположенных на фризе единой высоты по всему фасаду. Контражур, винил, оргстекло, металл, пластик	Фирменные цвета	Контурная подсветка, внутренняя подсветка, без подсветки
3.	Знак адресации. Выполнен из оргстекла, пластика, металла	Синий/белый	
4.	Панель кронштейна. Выполнена из оргстекла, пластика, металла	Фирменные цвета	Контурная подсветка, внутренняя подсветка, без подсветки

						44/2019 - ОФ		
						Колерный паспорт объекта капитального строительства по ул. Маршала Рыбалко, 107д Кировского района г.Перми.		
Изм.	Кол.уч.	Лист	№док.	Подпись	Дата			
					03.19	МК «Союзто»		
					03.19	Стадия Лист Листов		
						П 8 10		
						Размещение объектов городской информации на фасаде 1 - 4		
						ООО «СтройКонтур»		

Размещение объектов городской информации на фасаде А - В



Управление архитектуры и городского дизайна
ДГА администрации г.Перми
СООТВЕТСТВУЕТ АРХИТЕКТУРНОМУ
ОБЛИКУ ГОРОДА ПЕРМИ
«23» мая 2019 г.
Подпись *[Signature]*



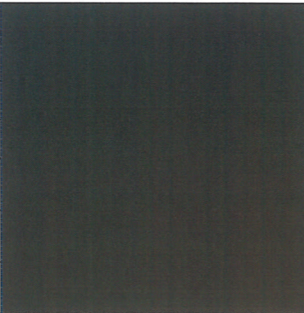
Место допустимого размещения объектов городской информации (вывески, рекламные конструкции)

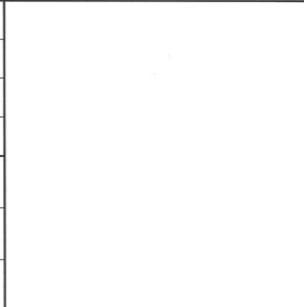


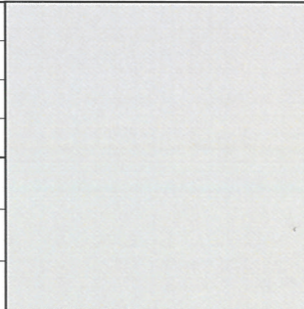
Ось размещения объектов городской информации, вывесок

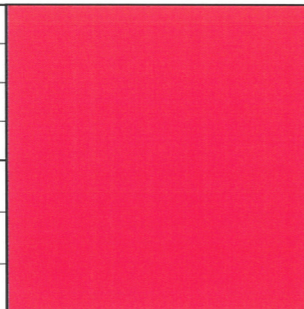
						44/2019 - ОФ			
						Колерный паспорт объекта капитального строительства по ул. Маршала Рыбалко, 107д Кировского района г.Перми.			
Изм.	Кол.уч.	Лист	Недок	Подпись	Дата	МК «Союзто»	Стадия	Лист	Листов
				<i>[Signature]</i>	03.19		П	9	10
				<i>[Signature]</i>	03.19	Размещение объектов городской информации на фасаде А - В	ООО «СтройКонтур»		

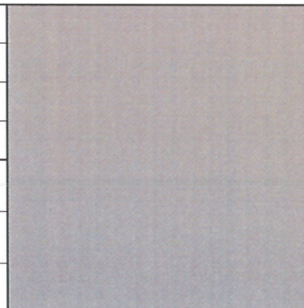
Эталон коллеров

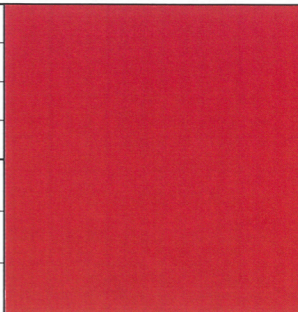
Поз. 1	RAL 7016	C:	60	
		M:	30	
		Y:	30	
		K:	80	
		R:	55	
		G:	63	
		B:	67	

Поз. 2,4, 10,11	RAL 9003	C:	0	
		M:	0	
		Y:	0	
		K:	0	
		R:	244	
		G:	248	
		B:	244	

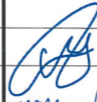
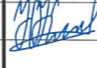
Поз. 3	RAL 9018	C:	10	
		M:	0	
		Y:	10	
		K:	20	
		R:	207	
		G:	211	
		B:	205	

Поз.5, 8	RAL 4010	C:	10	
		M:	90	
		Y:	30	
		K:	0	
		R:	198	
		G:	54	
		B:	120	

Поз.7	RAL 7042	C:	30	
		M:	10	
		Y:	20	
		K:	40	
		R:	143	
		G:	150	
		B:	149	

Поз. 6, 9	RAL 3013	C:	20	
		M:	90	
		Y:	100	
		K:	20	
		R:	156	
		G:	50	
		B:	46	

СОГЛАСОВАНО
1^й заместитель начальника ДГА
г. Перми - главный архитектор
Д.Ю. Лагулин
"23" 03.19

						44/2019 - ОФ			
						Колерный паспорт объекта капитального строительства по ул. Маршала Рыбалко, 107д Кировского района г.Перми.			
Изм.	Кол.уч	Лист	№док	Подпись	Дата	МК «Союзто»	Стадия	Лист	Листов
					03.19		П	10	10
					03.19	Эталоны коллеров	ООО «СтройКонтур»		