

ООО ИЗДАТЕЛЬСКИЙ ДОМ «ИНОМАРКА»

29.10.2019 № 059-22-01-26-6928

ТЦ «Русь»

**ПАСПОРТ ВНЕШНЕГО ОБЛИКА ОБЪЕКТА КАПИТАЛЬНОГО СТРОИТЕЛЬСТВА  
(КОЛЕРНЫЙ ПАСПОРТ)**

**АДРЕС ОБЪЕКТА: г. Пермь, административный район Кировский,  
улица Маршала Рыбалко, здание (строение) № 99**

ШИФР: МР99 - 10 - 2019

г. Пермь 2019 г.

**Ведомость чертежей**

Лист	НАИМЕНОВАНИЕ	ПРИМЕЧАНИЕ
1	Общие данные (начало)	
2	Общие данные (продолжение)	
3,4	Существующее состояние фасадов	
5	Главный фасад	
6	Дворовой фасад	
7	Боковой фасад	
8,9	Размещение средств размещения информации, рекламных конструкций	
10	Архитектурно-художественная подсветка	
11	Эталоны колеров	

**Ведомость отделки фасадов**

ПОЗ.	ЭЛЕМЕНТ ФАСАДА	ЭТАЛОН ЦВЕТА	ОБОЗНАЧ.	ВИД ОТДЕЛКИ
1	Основное поле стены		RAL 7042 RAL 9023	Штукатурка окрашенная атмосферной краской, композитные панели
1.1	Основное поле стены		-	Силикатный кирпич без покраски
2	Цоколь		RAL 7016	Керамическая фасадная плитка
3	Оконные переплеты		RAL 9003	Металлопластик (стеклопакет)
4	Дверные полотна, переплеты дверей		RAL 7042 RAL 9003 RAL 6024 RAL 8017	Металл с покраской атмосферной краской. Металлопластик
5	Кровля здания		RAL 9011 RAL 8017	Рулонно-битумное полимерное покрытие, металлочерепица
6	Перила, ограждения, металлические элементы		- RAL 7042	Хромированная сталь Металл с покраской атмосферной краской
7	Водостоки, вентиляция		- RAL 7042	Хромированная сталь Металл с покраской атмосферной краской
8	Покрытие козырька		RAL 9011 RAL 8017 RAL 7042	Рулонно-битумное полимерное покрытие, металлочерепица, металл с покраской атмосферной краской
9	Лестницы		RAL 9023	Железобетон, металл, окрашенный атмосферной краской

**Краткая пояснительная записка**

Объект: монолитно-каркасный. Назначение: нежилое со встроенными помещениями общественного и торгового назначения. Расположено в г. Перми по ул. Маршала Рыбалко, 99. Этажность - 3. Год постройки-2002 г. Владелец- ТЦ «Русь».

Цель разработки колерного паспорта здания - приведение цветового решения и оформления здания к единому архитектурному внешнему виду с применением современных конструкций и материалов. Определение возможных мест размещения объектов городского дизайна, наружной рекламы и визуальной информации, а также дополнительного оборудования.

Проектом предусмотрено устройство новых вывесок компаний, упорядочивание размеров и места размещения рекламных конструкций.

В соответствии с Градостроительным кодексом Российской Федерации и Постановлением Администрации города Перми от 22.02.2017 № 130 «Об утверждении Порядка и критериев согласования колерного паспорта, требований к содержанию колерного паспорта, формы колерного паспорта» согласованные департаментом градостроительства и архитектуры администрации города Перми проекты колерных паспортов либо проекты изменений в колерные паспорта не являются разрешительной документацией на строительство, реконструкцию объекта капитального строительства; не являются правовым основанием на устройство пристроек, навесов, козырьков.

СОГЛАСОВАНО  
18 сентября 2019 г. Начальник ДГА  
г. Перми  
Д.Ю. Давыдов

MP99 - 10 - 2019

Изм.	Кол.уч.	Лист	№ док.	Подпись	Дата			
Разраб.		Зуева А.И.			10.19	Здание со встроенными помещениями общественного и торгового назначения		
						Стадия	Лист	Листов
						П	1	11
						Общие данные (начало)		
						ООО Издательский дом «Иномарка», г. Пермь		
Н.контроль		Захарова С.В.			10.19			

## Ситуационный план



### ИНСТРУКЦИЯ

#### о порядке производства работ, связанных с окраской фасадов и всех наружных частей зданий, сооружений, строений, расположенных на территории города Перми

1. Окраска (отделка) фасадов и всех наружных частей зданий, сооружений, строений, ограждений, заборов, павильонов, киосков, ларьков и прочих объектов, расположенных на территории города Перми, может производиться лишь на основании колерного паспорта фасадов на ремонт и окраску, выдаваемых Департаментом градостроительства и архитектуры Администрации города Перми.

2. До начала процесса окраски (отделки) здания или какого-либо сооружения должны быть произведены работы по капитальному ремонту всех без исключения наружных частей его, подлежащих окраске.

3. До начала ремонта зданий, имеющих газосветовую рекламу, сообщить рекламораспространителю о предстоящих работах на фасаде здания с целью сохранения вывесок либо их демонтажу.

4. Полуразрушенные и разрушенные архитектурные художественно-скульптурные детали здания, карниза, колонны, пилястры, капители, фризы, тяги, лепные украшения, барельефы, мозаика, художественная роспись подлежат обязательному восстановлению в своем первоначальном виде.

Категорически запрещается производить окраску зданий без предварительного восстановления указанных деталей.

5. Металлические поверхности отдельных частей здания, чугунные решетки, перила балконов и лестниц, кронштейны, дверные и оконные приборы, архитектурно-художественные детали перед окраской очищают от грязи, ржавчины, старой краски и покрываются вновь лишь масляной краской.

6. В соответствии с выданными образцами цвета колерами) на окраску здания организация, производит ремонт здания, составляет пробные образцы цвета, которые наносятся на видное место стены.

7. Проверку и согласование пробного образца цвета (колера), а также готовности поверхности стены и отдельных наружных частей здания к окраске производит уполномоченный представитель Департамента градостроительства и архитектуры Администрации города Перми. Без указанной проверки и согласования производить окраску (отделку) фасада категорически воспрещается.

8. Домоуправления, организации и учреждения, производящие окраску (отделку) и связанный с нею ремонт здания, несут полную ответственность за точное выполнение настоящей инструкции и привлекаются к ответственности за нарушение ее.

9. Цветовая гамма рекламодателя должна гармонировать с основным колористическим решением фасадов здания.

10. По всем вопросам, связанным с производством работ по окраске зданий, необходимо обращаться в Департамент градостроительства и архитектуры Администрации г. Перми по адресу: ул. Сибирская. 15, к. 315. Телефон для справок: 8 (342) 212-76-98.

#### Условные обозначения:

- 1 Здание ТЦ по адресу Маршала Рыбалко, 99
- Фасады, где размещены средства размещения информации

#### Ведомость ссылочных и прилагаемых документов

ОБОЗНАЧЕНИЕ	НАИМЕНОВАНИЕ	ПРИМЕЧАНИЕ
Решение ПГД № 265 от 18.12.2018 г. (в редакции от 24.09.2019)	«Об утверждении Правил благоустройства территории города Перми»	
Постановление Администрации г. Перми № 130 от 22.02.2017 г.	«Об утверждении Порядка и критериев согласования колерного паспорта, требований к содержанию колерного паспорта, формы колерного паспорта»	

MP99 - 10 - 2019					
Колерный паспорт объекта капитального строительства по ул. Маршала Рыбалко, 99 Кировского района г. Перми.					
Изм.	Кол.уч	Лист	№док.	Подпись	Дата
Разраб.		Зуева А.И.		<i>[Подпись]</i>	10.19
				Здание со встроенными помещениями общественного и торгового назначения	
				П	2
				Листов	
				11	
				Общие данные (продолжение)	
				ООО Издательский дом «Иномарка», г. Пермь	
Н.контроль		Захарова С.В.		<i>[Подпись]</i>	10.19

**Существующее состояние фасадов**

Главный фасад



						MP99 - 10 - 2019			
						Колерный паспорт объекта капитального строительства по ул. Маршала Рыбалко, 99 Кировского района г. Перми.			
Изм.	Кол.уч	Лист	Надок.	Подпись	Дата	Здание со встроенными помещениями общественного и торгового назначения	Стадия	Лист	Листов
Разраб.		Зуева А.И.		<i>[Signature]</i>	10.19		п	3	11
						Существующие фото фасадов	ООО Издательский дом «Иномарка», г. Пермь		
Н.контроль		Захарова С.В.		<i>[Signature]</i>	10.19				

**Существующее состояние фасадов**

**Боковые фасады**

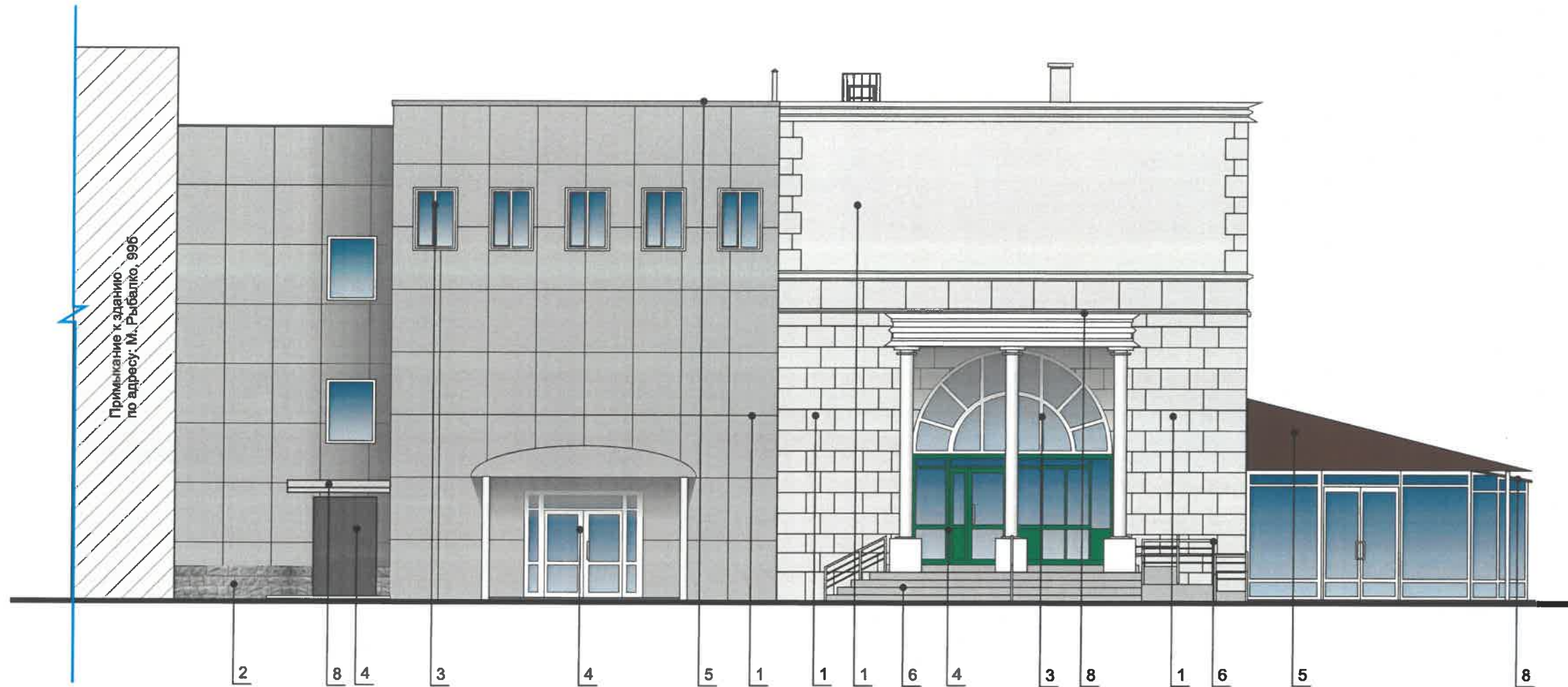


**Дворовой фасад**



						MP99 - 10 - 2019			
						Колерный паспорт объекта капитального строительства по ул. Маршала Рыбалко, 99 Кировского района г. Перми.			
Изм.	Кол.уч	Лист	№ док.	Подпись	Дата	Здание со встроенными помещениями общественного и торгового назначения	Стадия	Лист	Листов
Разраб.		Зуева А.И.		<i>[Signature]</i>	10.19		П	4	11
						Существующее состояние фасадов	ООО Издательский дом «Иномарка», г. Пермь		
Н.контроль		Захарова С.В.		<i>[Signature]</i>	10.19				

**Главный фасад по ул. Маршала Рыбалко**



**ПРИМЕЧАНИЕ:**

В случае, если наружные лестницы при дополнительно устроенных входах в общественные помещения здания выходят за границы предоставленного земельного участка и красные линии квартала, то устройство дополнительных или переустройство существующих входных групп требует получения разрешения в установленном порядке;

В случае устройства или переустройства (перепланировки, ремонта, реконструкции) помещения общественного назначения, их входных групп в обязательном порядке должны быть предусмотрены мероприятия по обеспечению доступности данных помещений для маломобильных групп населения, включая инвалидов, использующих кресла-коляски и собак-проводников (далее МГН) в соответствии с требованиями СП 59.13330.2016 Свод правил. Наружный тамбур входной группы предусмотреть за счет внутреннего пространства ТЦ. Доступность зданий и сооружений для маломобильных групп населения. Данный свод правил касается функционально-планировочных элементов зданий и сооружений, их участков или отдельных помещений, доступных для МГН (входные узлы, коммуникации, пути эвакуации, помещения и зоны обслуживания, а также их информационное и инженерное обустройство). В частности, лестницы при входах в общественные помещения должны дублироваться пандусами с уклоном не более 1:20 (5%) или иными средствами подъема (подъемные платформы, лифты и т.д). Согласно вышеуказанному Своду правил наружные лестницы и пандусы должны иметь поручни с учетом технических требований к опорным стационарным по ГОСТ Р 51261; размеры входной площадки при открывании дверей наружу должны быть не менее 1,4x2,0 или 1,5x1,85; размеры входной площадки с пандусом не менее 2,2x2,2 м.

При размещении помещений первого этажа предусматривать размещение витрины.

**Условные обозначения:**

- 1 Выноска и номер позиции согласно ведомости отделки фасадов см. лист 1.

СОГЛАСОВАНО  
 18 заместителем начальника ДГА  
 г. Пермь, 11.11.19  
 Д.Ю. Лавинин

						MP99 - 10 - 2019			
						Колерный паспорт объекта капитального строительства по ул. Маршала Рыбалко, 99 Кировского района г. Перми.			
Изм.	Кол.уч	Лист	№ док.	Подпись	Дата	Здание со встроенными помещениями общественного и торгового назначения	Стадия	Лист	Листов
Разраб.			Зуева А.И.	<i>[Signature]</i>	10.19		П	5	11
						Главный фасад			
Н.контроль	Захарова С.В.			<i>[Signature]</i>	10.19	ООО Издательский дом «Иномарка», г. Пермь			

**Дворовой фасад**



**ПРИМЕЧАНИЕ:**

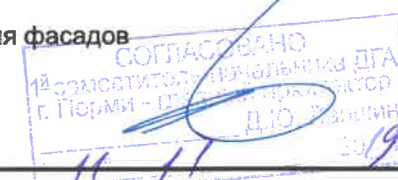
1. К дополнительному оборудованию относятся: наружные блоки систем вентиляции и кондиционирования, вентиляционные и водосточные трубы; антенны; видеокамеры наружного наблюдения; почтовые ящики; кабельные линии, пристенные электрощиты; флагштоки и так далее;
2. Размещение дополнительного оборудования, дополнительных элементов и устройств на фасадах объектов капитального строительства допускается при соблюдении следующих условий:
  - соответствие размещения дополнительного оборудования архитектурному решению фасадов, предусмотренному проектной документацией, в соответствии с которой осуществлено строительство (реконструкция) Объекта, с привязкой к единой (вертикальной, горизонтальной) системе осей фасадов;
  - единая горизонтальная ось - условная прямая линия. Определяется как половина расстояния между верхним и нижним архитектурным элементом (окна, наличники, карниз, фриз и другие), выделяющимся (западающим, выступающим) из плоскости стены;
  - единая вертикальная ось - условная прямая линия. Определяется как половина расстояния между границами одного архитектурного элемента (окна, двери, колонны) либо
  - на главном фасаде необходимо установка экранов с перфорацией на кондиционерах.

Между двумя архитектурными элементами (окна, двери, колонны);  
 -комплексное решение размещения оборудования - единое архитектурное и цветовое решение (в том числе размер, форма, материал);  
 -размещение дополнительного оборудования на архитектурных деталях, элементах декора, поверхностях с ценной архитектурной отделкой, а также крепление, ведущее к

**Условные обозначения:**

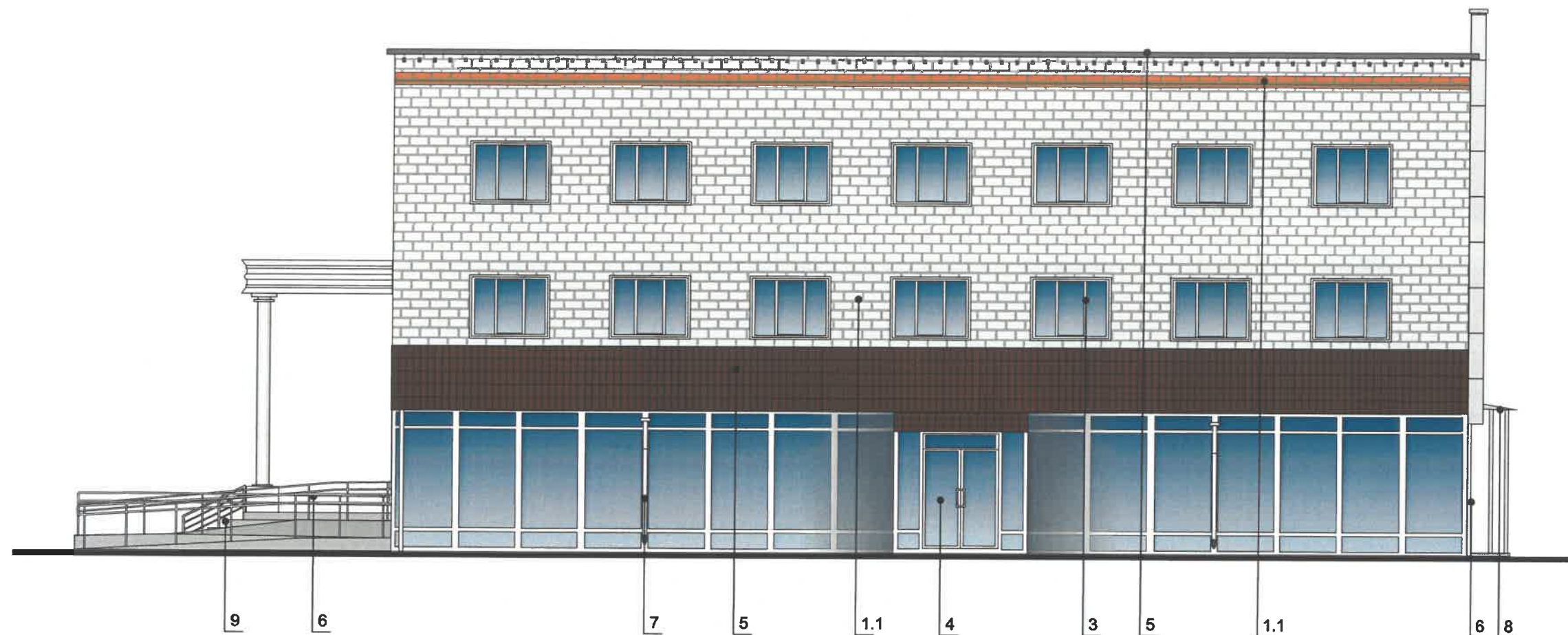
1 Выноска и номер позиции согласно ведомости отделки фасадов см. лист 1.

Места возможного размещения дополнительного оборудования фасадов



						MP99 - 10 - 2019			
						Колерный паспорт объекта капитального строительства по ул. Маршала Рыбалко, 99 Кировского района г. Перми.			
Изм.	Кол.уч	Лист	Недок.	Подпись	Дата	Здание со встроенными помещениями общественного и торгового назначения	Стадия	Лист	Листов
Разраб.		Зуева А.И.			10.19		п	6	11
						Дворовой фасад	ООО Издательский дом «Иномарка», г. Пермь		
Н.контроль		Захарова С.В.			10.19				

**Боковой фасад**



**Условные обозначения:**

- 1 Выноска и номер позиции согласно ведомости отделки фасадов см. лист 1.

СОГЛАСОВАНО  
 1й заместитель начальника ДГА  
 г. Пермь  
 Д.Ю. Лавочкин  
 11 11 2019

**ПРИМЕЧАНИЕ:**

В случае устройства или переустройства (перепланировки, ремонта, реконструкции) помещений общественного назначения, их входных групп в обязательном порядке предусмотреть мероприятия по обеспечению доступности данных помещений для маломобильных групп населения, включая инвалидов, использующих кресла-коляски и собак-проводников (далее-МГН) в соответствии с требованиями СП 59.13330.2016. Свод правил. Доступность зданий и сооружений для маломобильных групп населения. Актуализированная редакция "СНиП 35-01-2001" (далее -Свод правил).  
 В соответствии со Сводом правил лестницы должны дублироваться пандусами или подъемными устройствами. Длина непрерывного марша пандуса не должна превышать 9,0 м, а уклон - не круче 1:20 (5%). Параметры пандуса следует принимать в соответствии со Сводом правил. Поручни должны соответствовать техническим требованиям к опорным стационарным устройствам по ГОСТ Р 51261.

**ПРИМЕЧАНИЕ:** Ведомость отделки фасадов см. лист 1

						MP99 - 10 - 2019			
						Колерный паспорт объекта капитального строительства по ул. Маршала Рыбалко, 99 Кировского района г. Перми.			
Изм.	Коп.уч	Лист	№док.	Подпись	Дата	Здание со встроенными помещениями общественного и торгового назначения	Стадия	Лист	Листов
Разраб.		Зуева А.И.		<i>АИ</i>	10.19		П	7	11
						Боковой фасад	ООО Издательский дом «Иномарка», г. Пермь		
Н.контроль		Захарова С.В.		<i>СВ</i>	10.19				



**Размещение объектов размещения средств размещения информации, рекламных конструкций. Главный фасад**



**Ведомость размещения объектов размещения средств размещения информации, рекламных конструкций**

№	НАЗВАНИЕ, ТИП РЕКЛАМЫ	ЦВЕТОВАЯ ГАММА	НАЛИЧИЕ, ТИП ПОДСВЕТКИ
1	Объемные буквы и/или логотип, название на направляющих в цвет фасада без подложки. Винил, оргстекло, металл, пластик.	Фирменные цвета	Внутренняя подсветка/ Контурная подсветка/ без подсветки
2	Режим работы. Выполнен из оргстекла, пластика, металла, виниловой пленки	Фирменные цвета	Без подсветки
3	Знак адресации. Выполнен из оргстекла, пластика, металла	Синий/белый серый	Без подсветки
4	Пленочная аппликация на стекле площадью не более 30% площади остекления в виде текста однотонного цвета или вывеска-панно, плакат размещен ная в оконном проеме и размером не превышающая по высоте половину высоты витрины, а по ширине-половину ширины витрины. Самоклеющиеся пленки, бумага, полноцветная печать.	Фирменные цвета	Внутренняя подсветка/ Контурная подсветка/ без подсветки
5	Вывеска- крышная конструкция в виде объемных букв «ТЦ Русь». Высота конструкции не более 1,5 м	Фирменные цвета	Внутренняя подсветка/ Контурная подсветка/ без подсветки
6	Таблички - указатели модульные. Оргстекло, металл, пластик или самоклеющаяся пленка	Фон белый, фирменные цвета	Внутренняя подсветка/ контурная подсветка/ без подсветки
7	Вывеска-короб (фон цвет фасада, информация не более 50 % от фона). Металл, пластик.	Фон-серый. Информация- фирменные цвета	Внутренняя подсветка/ контурная подсветка
8	Объемные буквы и/или логотип без подложки, на направляющих в цвет крыши правого пристроя. Винил, оргстекло, металл, пластик.	Фирменные цвета	Внутренняя подсветка/ Контурная подсветка/ без подсветки

**Условные обозначения:**

Пример группировки табличек - режимников поз. 6

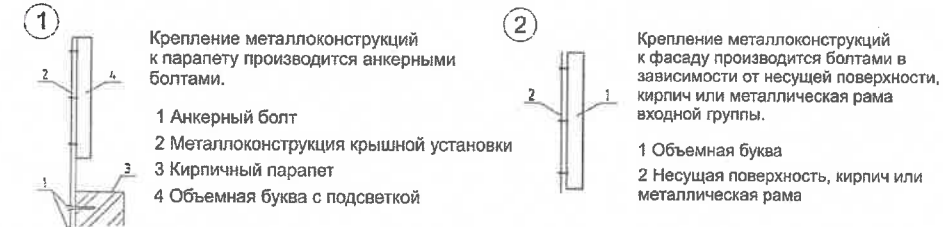


1 Выноска и номер позиции согласно ведомости размещения средств размещения информации

Место допустимого расположения (вывесок, рекламных конструкций)

Ось размещения объектов городской информации (вывесок, рекламных конструкций)

**Узлы крепления объектов городской информации**



Изм.						MP99 - 10 - 2019			
Колерный паспорт объекта капитального строительства по ул. Маршала Рыбалко, 99 Кировского района г. Перми.									
Изм.	Кол.уч	Лист	Недок.	Подпись	Дата				
Разраб.		Зуева А.И.			10.19	Здание со встроенными помещениями общественного и торгового назначения	Стадия	Лист	Листов
							п	8	11
Размещение объектов размещения средств размещения информации, рекламных конструкций. Главный фасад						ООО Издательский дом «Иномарка», г. Пермь			
Н.контроль		Захарова С.В.			10.19				


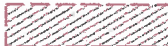

**Размещение объектов размещения средств размещения информации, рекламных конструкций. Боковой фасад**



**Примечание:**

1. Размещение вывесок и рекламных конструкций должно осуществляться в границах места допустимого размещения объектов, установленных данным колерным паспортом.
2. Размещение вывесок по отношению друг к другу, их конфигурация и наполненность информацией должны соответствовать Стандартным требованиям к вывескам, их размещение и эксплуатация, установленным «Правилами благоустройства территории г. Перми», утвержденными Решением ПГД от 18.12.2018 г. №265. (в редакции Решения ПГД от 24.09.2019 г. №226)
3. В случае, если планируемые к размещению вывески не соответствуют «Правилам благоустройства территории г. Перми» в разделе стандартных требований, требуется внесение изменений в настоящий колерный паспорт.
4. Размещение рекламных конструкций производится на основании отдельного разрешения в соответствии с требованиями Решения Пермской городской Думы от 27.01.2009 г. №11 «Об утверждении Положения о порядке установки и эксплуатации рекламных конструкций на территории г. Перми».
5. При возникновении спорных ситуаций по размещению вывесок необходимо обращаться к собственникам жилья(общее собрание) и/или собственнику помещения.
6. Единая горизонтальная ось-условная прямая линия, определяемая как половина расстояния между верхним и нижним архитектурным элементом фасада, выделяющимся (западающим, выступающим) из плоскости стены. Единая вертикальная ось-условная прямая линия, определяемая как половина расстояния между границами одного архитектурного элемента фасада либо между двумя архитектурными элементами фасада.
7. Габариты одиночных табличек-режимников (400x600 мм), из уровень установки должен быть одинаковым у каждой входной группы.
8. Сгруппированные модульные таблички должны иметь одинаковые размеры, материалы, схему расположения информации и цветовое решение. Максимальная ширина сгруппированных модульных табличек не должна превышать 0,7 м по ширине, размещение которых не должно превышать верхнюю отметку входной группы.

**Условные обозначения:**

-  1 Выноска и номер позиции согласно ведомости размещения средств размещения информации
-  Место допустимого расположения (вывесок, рекламных конструкций)
-  Ось размещения объектов городской информации (вывесок, рекламных конструкций)

Управление архитектуры и городского дизайна  
ДГА администрации г.Перми  
**СООТВЕТСТВУЕТ АРХИТЕКТУРНОМУ  
ОБЛИКУ ГОРОДА ПЕРМИ**  
« 16 11 19 »  
Бресано С.Б. Подпись *Бресано С.Б.*

ПРИМЕЧАНИЕ: Ведомость размещения средств размещения информации, рекламных конструкций см. лист 8

						MP99 - 10 - 2019			
						Колерный паспорт объекта капитального строительства по ул. Маршала Рыбалко, 99 Кировского района г. Перми.			
Изм.	Кол.уч	Лист	№док.	Подпись	Дата	Здание со встроенными помещениями общественного и торгового назначения	Стадия	Лист	Листов
Разраб.			Зуева А.И.	<i>Зуева А.И.</i>	10.19		п	9	11
						Размещение объектов размещения средств размещения информации, рекламных конструкций. Боковой фасад.	ООО Издательский дом «Иномарка», г. Пермь		
Н.контроль			Захарова С.В.	<i>Захарова С.В.</i>	10.19				

**Архитектурно-художественная подсветка.**



						MP99 - 10 - 2019			
						Коперный паспорт объекта капитального строительства по ул. Маршала Рыбалко, 99 Кировского района г. Перми.			
Изм.	Кол.уч	Лист	№ док.	Подпись	Дата	Здание со встроенными помещениями общественного и торгового назначения	Стадия	Лист	Листов
Разраб.		Зуева А.И.		<i>[Signature]</i>	10.19		П	10	11
						Архитектурно-художественная подсветка.	ООО Издательский дом «Иномарка», г. Пермь		
Н.контроль		Захарова С.В.		<i>[Signature]</i>	10.19				

**Эталоны колеров**

Позиция ведомости отделки фасадов  1,4,6,7,8	Координаты цвета RAL 7042	C: 30	
		M: 10	
		Y: 20	
		K: 40	
		R: 143	
		G: 150	
		B: 149	

Позиция ведомости отделки фасадов  4	Координаты цвета RAL 6024	C: 90	
		M: 10	
		Y: 80	
		K: 10	
		R: 0	
		G: 135	
		B: 84	

Позиция ведомости отделки фасадов  3,4	Координаты цвета RAL 9003	C: 0	
		M: 0	
		Y: 0	
		K: 0	
		R: 244	
		G: 248	
		B: 244	

Позиция ведомости отделки фасадов  4	Координаты цвета RAL8017	C: 60	
		M: 80	
		Y: 80	
		K: 80	
		R: 68	
		G: 50	
		B: 45	

Позиция ведомости отделки фасадов  1,9	Координаты цвета RAL 9023	C: 8	
		M: 6	
		Y: 6	
		K: 57	
		R: 126	
		G: 129	
		B: 130	

СОГЛАСОВАНО  
1й заместитель начальника ДГА  
г. Пермь - Первичный директор  
И.Ю. Лыкина  
10.19

						MP99 - 10 - 2019			
						Колерный паспорт объекта капитального строительства по ул. Маршала Рыбалко, 99 Кировского района г. Перми.			
Изм.	Кол.уч	Лист	№ док.	Подпись	Дата	Здание со встроенными помещениями общественного и торгового назначения	Стадия	Лист	Листов
Разраб.				Зуева А.И.	10.19		П	11	11
						Эталоны колеров	ООО Издательский дом «Иномарка», г. Пермь		
Н.контроль				Захарова С.В.	10.19				