



ДЕПАРТАМЕНТ ГРАДОСТРОИТЕЛЬСТВА И АРХИТЕКТУРЫ
АДМИНИСТРАЦИЯ ГОРОДА ПЕРМИ

№ 059-22-01-26-3324 от 30.05.2019

КОЛЕРНЫЙ ПАСПОРТ ФАСАДА

АДРЕС ОБЪЕКТА: г. Пермь, административный район Индустриальный,
улица Мира, здание (строение) 41/1.

2019-066-ОФ

ПЕРМЬ 2019 г.

Ведомость чертежей комплекта марки ОФ

Лист	Наименование	Примечание
2	Общие данные, ведомость отделки фасадов, пояснительная записка, ведомость ссылочных документов	
3	Ситуационный план-схема.	
4	Фото фасадов, существующее состояние (фотофиксация).	
5	Главный фасад.	
6, 7	Боковые фасады.	
8	Дворовой фасад.	
9,10,11	Размещение объектов городской информации.	
12	Эталоны колеров.	
13	Примечания	

Ведомость отделки фасадов

ПОЗ.	ЭЛЕМЕНТ ФАСАДА	ЭТАЛОН ЦВЕТА Lab	ОБОЗНАЧ.	ВИД ОТДЕЛКИ	ПРИМ.
1	Основное поле стены			Сэндвич-панель, металлический сайдинг	
2	Цоколь			Керамогранит	
3	Ступени крылец			Керамогранит	
4	Оконные переплеты, дверные полотна	Белый		Металлопластик	
5	Лестницы, металлические элементы фасада			Краска по металлическим поверхностям	
6	Перила, ограждения			Хромированная сталь, краска по металлическим поверхностям	
7	Ворота разгрузочного терминала			Краска по металлическим поверхностям	
8	Козырьки			Поликарбонат, оцинкованная сталь	
9	Воздуховоды			Оцинкованная сталь	
10	Кровля			Кровельные рулонные материалы	
11	Фасадное остекление			Стекло, тонирующая пленка	

Ведомость ссылочных и прилагаемых документов

Лист	Наименование	Примечание
№ 958	Постановление об утверждении Стандартных требований к вывескам, их размещению и эксплуатации	от 25.10.2016 г.
№ 130	Постановление об утверждении формы колерного паспорта, требований к его содержанию, порядка и критериев его согласования.	от 22.02.2017 г.
№ 059-22-01-40-4555	Колерный паспорт фасадов здания по ул. Мира, 41/1 Индустриального района г. Перми 20-11-2018-ОФ	от 04.12.2018 г.

**ИНСТРУКЦИЯ
о порядке производства работ, связанных
с окраской фасадов и всехнаружных частей зданий, сооружений, строений,
расположенных на территории города Перми**

- Окраска фасадов и всех наружных частей зданий, сооружений, строений, ограждений, заборов, павильонов, киосков, ларьков и прочих объектов, расположенных на территории города Перми, может производиться лишь на основании колерного паспорта фасадов на ремонт и окраску, выдаваемых Департаментом градостроительства и архитектуры Администрации г. Перми.
- До начала процесса окраски здания или какого-либо сооружения должны быть произведены работы по капитальному ремонту всех без исключения наружных частей его, подлежащих окраске.
- До начала ремонта зданий, имеющих газосветную рекламу, сообщить рекламораспространителю о предстоящих работах на фасаде здания с целью сохранения вывесок либо их демонтажу.
- Полуразрушенные и разрушенные архитектурные художественно-скульптурные детали здания, карнизы, колонны, пилястры, капители, фризы, тяги, лепные украшения, барельефы, мозаика, художественная роспись подлежат обязательному восстановлению в своем первоначальном виде.
Категорически запрещается производить окраску здания без предварительного восстановления указанных деталей.
- Металлические поверхности отдельных частей здания, чугунные решетки, перила балконов и лестниц, кронштейны, дверные и оконные приборы, архитектурно-художественные детали перед окраской очищаются от грязи, ржавчины, старой краски и покрываются вновь лишь масляной краской.
- В соответствии с выданными образцами цвета (колерами) на окраску здания организация, проводящая ремонт здания, составляет пробные образцы цвета, которые наносятся на видное место стены.
Проверку и согласование пробного образца цвета (колера), а также готовности поверхности стены и отдельных наружных частей здания к окраске производит уполномоченный представитель Департамента градостроительства и архитектуры Администрации г. Перми. Без указанной проверки и согласования производить окраску фасада категорически воспрещается.
- Домоуправления, организации или учреждения, производящие окраску и связанный с нею ремонт здания, несут полную ответственность за точное выполнение настоящей инструкции и привлекаются к ответственности за нарушение ее.
- Цветовая гамма рекламносителей должна гармонировать с основным колористическим решением фасадов здания.
- По всем вопросам, связанным с производством работ по покраске зданий, необходимо обращаться в Департамент градостроительства и архитектуры Администрации г. Перми, (ул. Сибирская, 15, к. 314)

ПОЯСНИТЕЛЬНАЯ ЗАПИСКА

Цель разработки колерного паспорта здания - приведение цветового решения и оформления здания к единому архитектурному внешнему виду с применением современных конструкций и материалов. Определение возможных мест размещения объектов монументального искусства (мемориальных досок, памятных знаков), других объектов городского дизайна, наружной рекламы и визуальной информации, а также дополнительного оборудования.

Объект-административное здание со встроенно-пристроенными помещениями по адресу, ул. Мира, 41/1, г. Пермь. Год постройки - 2004. Количество этажей -3. Тип перекрытий - железобетонные, материал несущих стен- монолитно-каркасные. Планировка -коридорного типа.

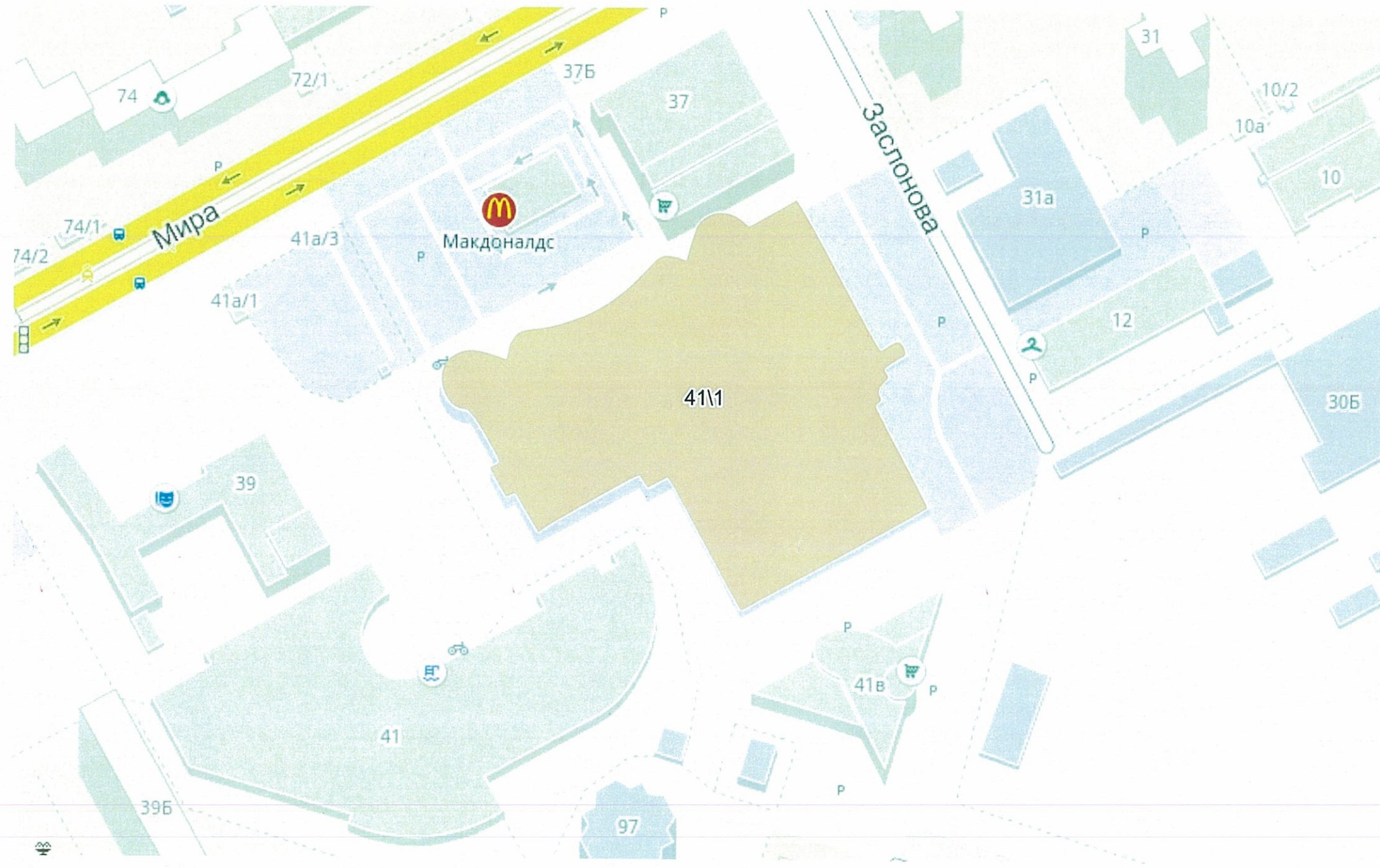
Проектом предусматривается устройство новых вывесок компаний, упорядочивание размеров и места размещения рекламных конструкций.

Технология работ - выполнить работы по ремонту всех его элементов, подлежащих окраске; все металлические элементы должны быть очищены от грязи, ржавчины и старой краски. Антикоррозийные работы следует выполнять в соответствии с требованиями СП 71.13330.2016 «Защита строительных конструкций и сооружений от коррозии». Работы по отделке фасада необходимо выполнять в соответствии с требованиями СП 71.13330.2017 «Изоляционные и отделочные перекрытия», ТР 79-98 «Технические рекомендации по подготовке поверхности наружных ограждающих конструкций жилых и общественных зданий под отделку при их реконструкции и ремонте», ТР 85-89 «Технические рекомендации по входному контролю качества материалов, применяемых для отделки фасадов».

СОГЛАСОВАНО
1^й заместитель начальника ДГА
г. Перми - главный архитектор
Д.Ю. Лапшин
"24" 06 2019

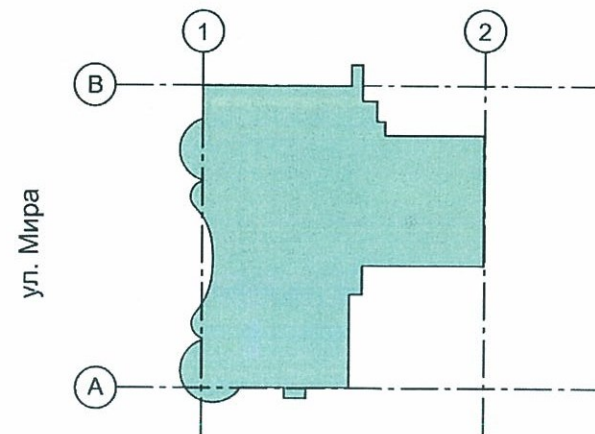
2019-066-ОФ						
Колерный паспорт фасадов здания по улице Мира, 41/1 в Индустриальном районе города Перми.						
Изм.	Кол.уч	Лист	Идок.	Подпись	Дата	
Выполнил	Васин В.В.	Васин			20.05.19	
Административное здание со встроенно-пристроенными помещениями				стадия	лист	листов
				П	2	13
Общие данные, ведомость отделки фасадов, пояснительная записка				ИП Рачев Н.В.		

**Ситуационный план-схема административного здания со
встроенно-пристроенными помещениями**

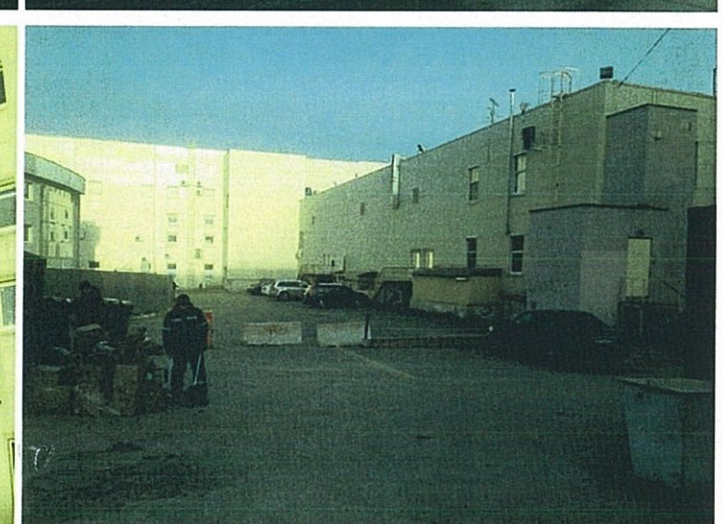
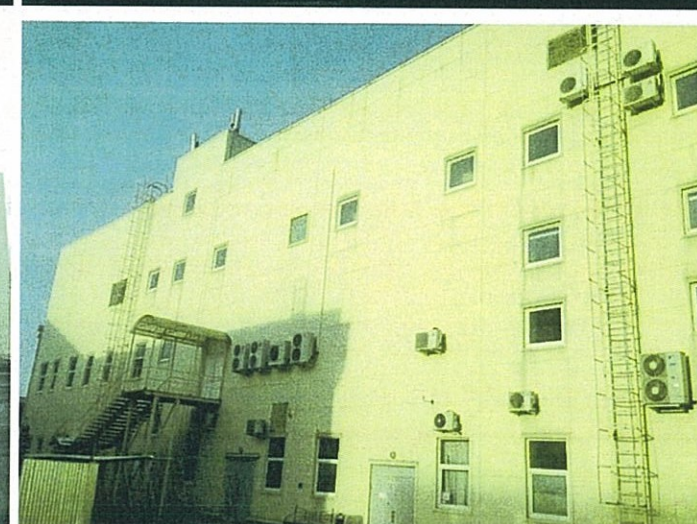


План осей

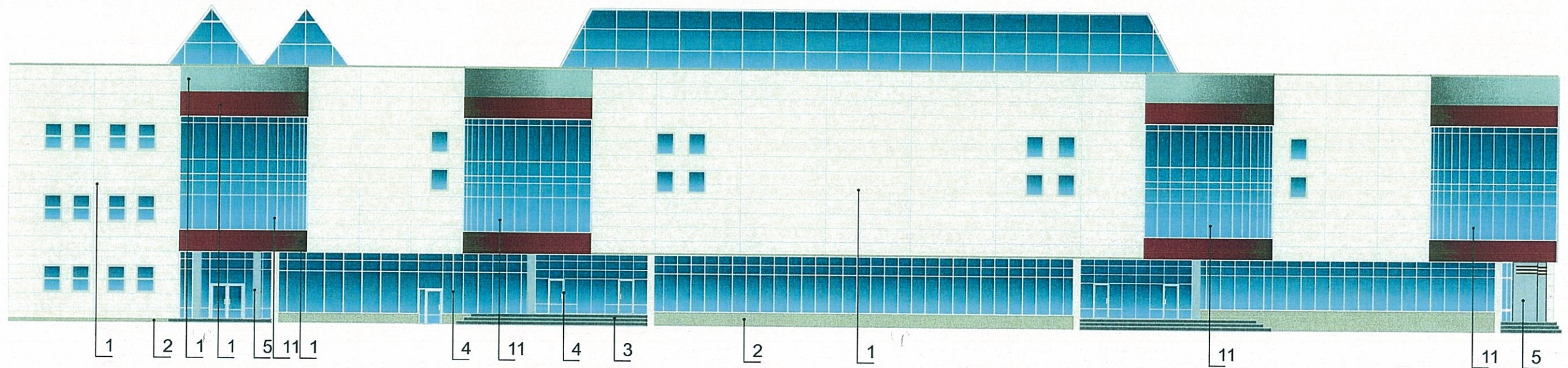
ул. Заслонова



						2019-066-ОФ			
						Колерный паспорт фасадов здания по улице Мира, 41/1 в Индустриальном районе города Перми.			
Изм.	Кол.уч	Лист	Ндок.	Подпись	Дата	Административное здание со встроенно-пристроенными помещениями	стадия	лист	листов
							П	3	13
Выполнил	Васин В.В.			<i>Васин</i>	20.05.19	Ситуационный план-схема	ИП Рачев Н.В.		



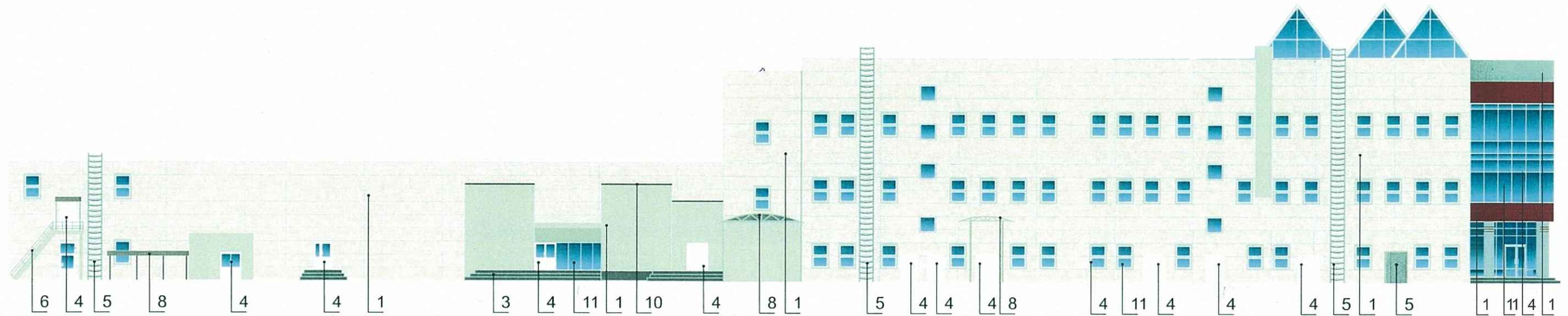
						2019-066-ОФ			
						Колерный паспорт фасадов здания по улице Мира, 41/1 в Индустриальном районе города Перми.			
Изм.	Кол.уч.	Лист	Ндок.	Подпись	Дата	Административное здание со встроенно-пристроенными помещениями	стадия	лист	листов
							П	4	13
Выполнил	Васин В.В.	Васин			20.05.19	Фото фасадов, существующее состояние	ИП Рачев Н.В.		



СОГЛАСОВАНО
 1й заместитель начальника ДГА
 г. Перми - главный архитектор
 Д.Ю. Лапшин
 "27" "06" 2019

Примечания на листе 13

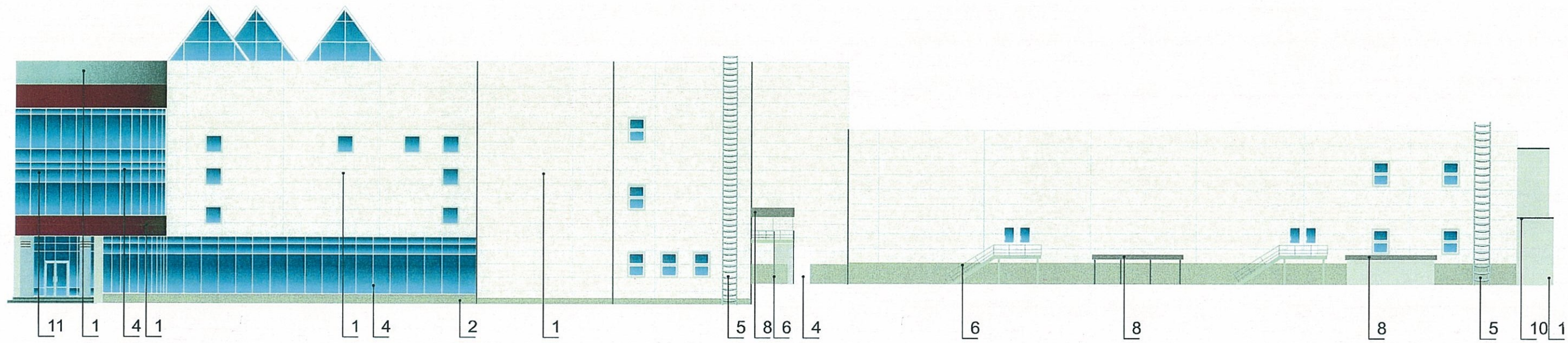
						2019-066-ОФ			
						Колерный паспорт фасадов здания по улице Мира, 41/1 в Индустриальном районе города Перми.			
Изм.	Кол.уч.	Лист	Ндок.	Подпись	Дата	Административное здание со встроенно-пристроенными помещениями	стадия	лист	листов
Выполнил	Васин В.В.	Васин		20.05.19			П	5	13
						Главный фасад.	ИП Рачев Н.В.		



СОГЛАСОВАНО
 1^й заместитель начальника ДГА
 г. Пермь - главный архитектор
 Д.Ю. Лапшин
 29 06 2019 г.

Примечания на листе 13

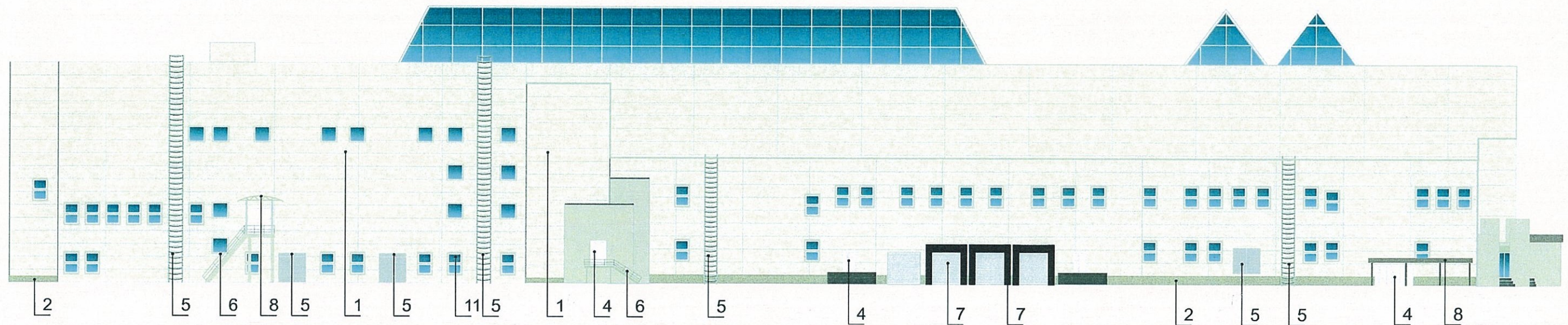
						2019-066-ОФ			
						Колерный паспорт фасадов здания по улице Мира, 41/1 в Индустриальном районе города Перми.			
Изм.	Кол.уч	Лист	Ндок.	Подпись	Дата	Административное здание со встроенно-пристроенными помещениями	стадия	лист	листов
				Васин	20.05.19		П	6	13
						Боковые фасады	ИП Рачев Н.В.		



СОГЛАСОВАНО
 1^й заместитель начальника ДГА
 г. Пермь - главный архитектор
 Д.Ю. Лапшин
 24 06 2019

Примечания на листе 13

						2019-066-ОФ			
						Колерный паспорт фасадов здания по улице Мира, 41/1 в Индустриальном районе города Перми.			
Изм.	Кол.уч	Лист	Ндок.	Подпись	Дата	Административное здание со встроенно-пристроенными помещениями	стадия	лист	листов
Выполнил	Васин В.В.	Васин			20.05.19		П	7	13
						Боковые фасады	ИП Рачев Н.В.		



СОГЛАСОВАНО
 1^й заместитель начальника ДГА
 г. Перми - главный архитектор
 Д.Ю. Лапшин
 "24" 06 2019 г.

Примечания на листе 13

						2019-066-ОФ			
						Колерный паспорт фасадов здания по улице Мира, 41/1 в Индустриальном районе города Перми.			
Изм.	Кол.уч	Лист	Ндок.	Подпись	Дата	Административное здание со встроенно-пристроенными помещениями	стадия	лист	листов
							П	8	13
Выполнил	Васин В.В.	Васин			20.05.19	Дворовой фасад	ИП Рачев Н.В.		



Управление архитектуры и городского дизайна
ДГА администрации г.Перми
СООТВЕТСТВУЕТ АРХИТЕКТУРНОМУ
ОБЛИКУ ГОРОДА ПЕРМИ
«24» 06. 2019
Бресано С.В. Подпись [подпись]



- места допустимого размещения объектов городской информации, вывесок

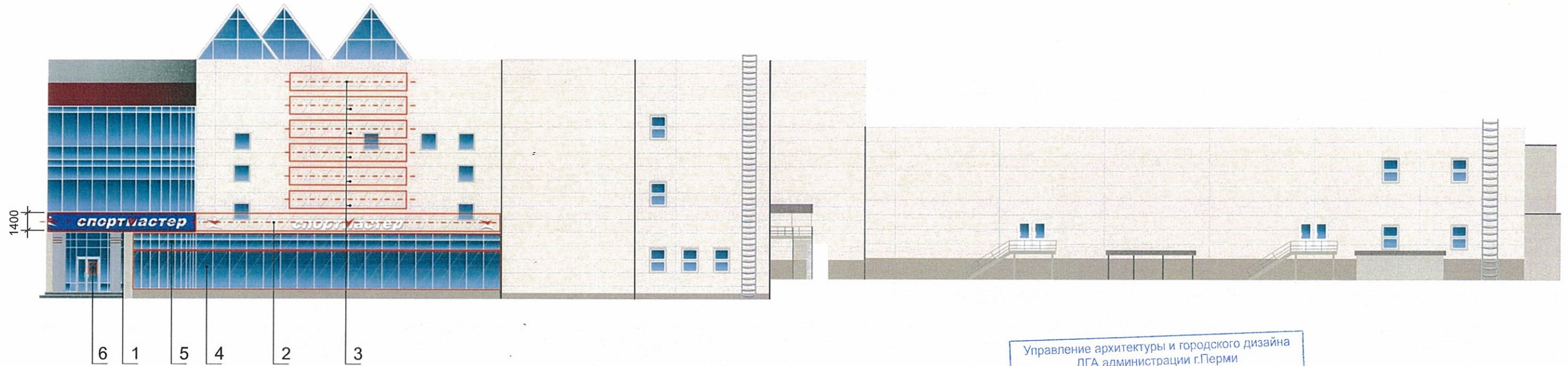
----- ось размещения объектов городской информации, вывесок

№	Название, тип объектов городской информации	Цвет	Тип подсветки
1	Объемные буквы и/или логотипы на алюмокомпозитной подложке в цвет отделки фасада. Выполнены из металла, пластика, органического стекла.	Подложка - RAL 3011 Объемные элементы - фирменные цвета	Внутренняя или контурная, светодиодная
2	Объемные буквы и/или логотипы на алюмокомпозитной подложке в цвет фасада. Выполнены из металла, пластика, органического стекла.	Подложка - RAL 1015 Объемные элементы - фирменные цвета	Внутренняя или контурная, светодиодная
3	Объемные буквы и/или логотипы на алюмокомпозитной подложке в цвет отделки фасада. Выполнены из металла, пластика, органического стекла.	Подложка - RAL 3011 Объемные элементы - фирменные цвета	Внутренняя или контурная, светодиодная
4	Объемные буквы и/или логотипы на алюмокомпозитной подложке. Выполнены из металла, пластика, органического стекла.	Подложка - синяя Объемные элементы - фирменные цвета	Внутренняя или контурная, светодиодная
5	Объемные буквы и/или логотипы на металлокаркасе в цвет фасада. Выполнены из металла, пластика, органического стекла.	Фирменные цвета	Внутренняя или контурная, светодиодная
6	Крышная установка. Объемные буквы и/или логотипы на металлокаркасе в цвет фасада. Выполнены из металла, пластика, органического стекла.	Фирменные цвета	Внутренняя или контурная, светодиодная
7	Крышная установка. Объемные буквы и/или логотипы на металлокаркасе в цвет фасада. Выполнены из металла, пластика, органического стекла.	Фирменные цвета	Внутренняя или контурная, светодиодная
8	Световой лайт-бокс	Фирменные цвета	Внутренняя или контурная, светодиодная
9	Режим работы. Пленочная аппликация	Фирменные цвета	
10	Имиджевая витрина-экспозиция или тонировочная пленка		

№	Название, тип объектов городской информации	Цвет	Тип подсветки
11	Зона логотипов. Пленочная аппликация	Одноцветная	
12	Знак адресации. Металл, пленочная аппликация, органическое стекло, лайт-бокс	Синий, белый	Внутренняя или контурная, светодиодная

Примечания на листе 13

						2019-066-ОФ			
						Колерный паспорт фасадов здания по улице Мира, 41/1 в Индустриальном районе города Перми.			
Изм.	Кол.уч	Лист	Ндок.	Подпись	Дата				
Выполнил	Васин В.В.	Васин			20.05.19	Административное здание со встроенно-пристроенными помещениями	стадия	лист	листов
							П	9	13
							Размещение объектов городской информации		
							ИП Рачев Н.В.		



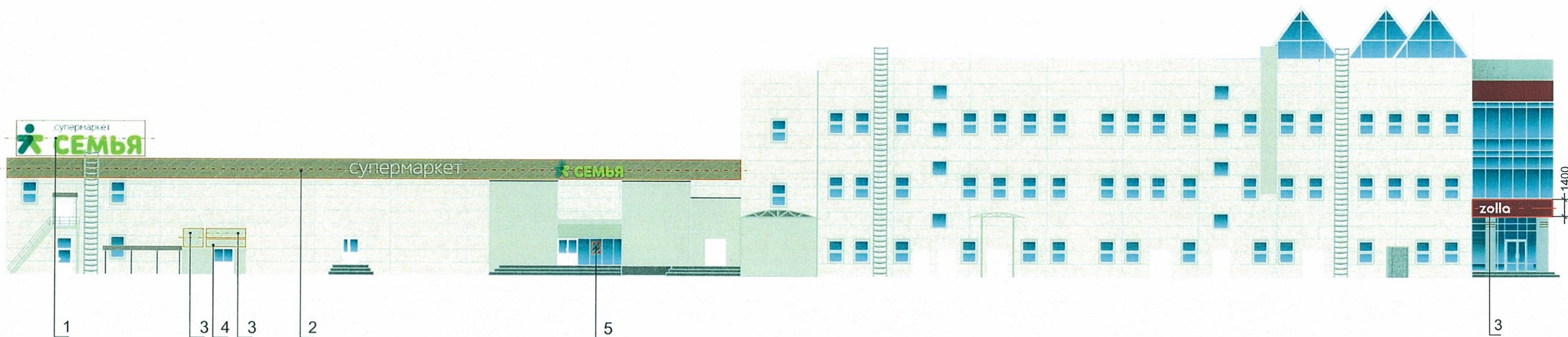
Управление архитектуры и городского дизайна
ДГА администрации г.Перми
СООТВЕТСТВУЕТ АРХИТЕКТУРНОМУ
ОБЛИКУ ГОРОДА ПЕРМИ
«24» 06. 2019
Брисанов С.В. Подпись *Брисанов С.В.*

- места допустимого размещения объектов городской информации, вывесок

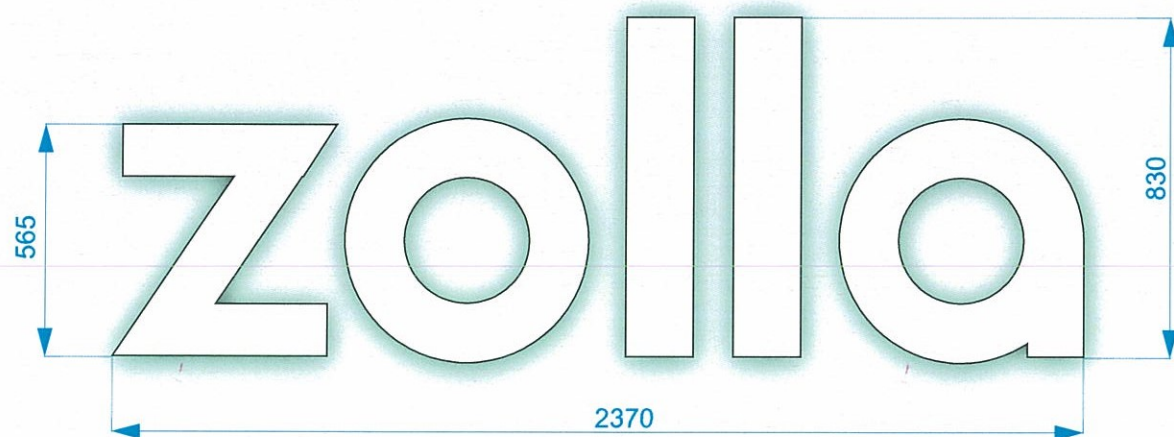
- ось размещения объектов городской информации, вывесок

№	Название, тип объектов городской информации	Цвет	Тип подсветки
1	Объемные буквы и/или логотипы на алюмокомпозитной подложке. Выполнены из металла, пластика, органического стекла.	Подложка - синяя Объемные элементы - фирменные цвета	Внутренняя или контурная, светодиодная
2	Объемные буквы и/или логотипы на металлокаркасе в цвет фасада. Выполнены из металла, пластика, органического стекла.	Фирменные цвета	Внутренняя или контурная, светодиодная
3	Объемные буквы и/или логотипы на металлокаркасе в цвет фасада. Выполнены из металла, пластика, органического стекла.	Фирменные цвета	Внутренняя или контурная, светодиодная
4	Имиджевая витрина-экспозиция или тонировочная пленка		
5	Зона логотипов. Пленочная аппликация	Одноцветная	
6	Режим работы. Пленочная аппликация.	Фирменные цвета	

						2019-066-ОФ		
						Колерный паспорт фасадов здания по улице Мира, 41/1 в Индустриальном районе города Перми.		
Изм.	Кол.уч.	Лист	Идок.	Подпись	Дата			
Выполнил	Васин В.В.	<i>Васин</i>			20.05.19	Административное здание со встроенно-пристроенными помещениями		
						П	10	13
						Размещение объектов городской информации		
						ИП Рачев Н.В.		



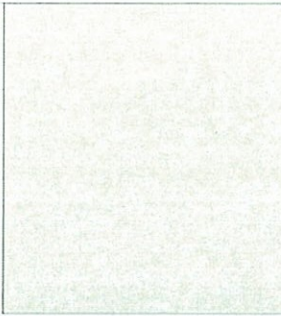
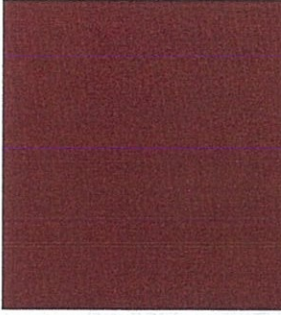
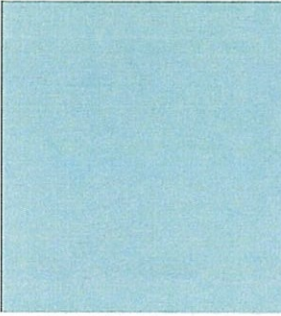


Управление архитектуры и городского дизайна
 ДГА администрации г.Перми
 СООТВЕТСТВУЕТ АРХИТЕКТУРНОМУ
 ОБЛИКУ ГОРОДА ПЕРМИ
 «24» 06.10.19
 Васин В.В. Подпись *Васин*

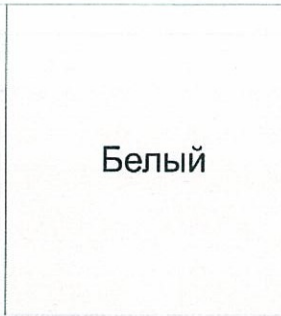

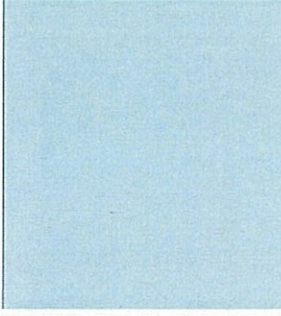

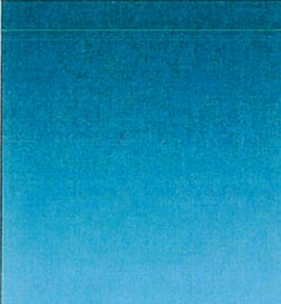


- места допустимого размещения объектов городской информации, вывесок
 - - - - - ось размещения объектов городской информации, вывесок

№	Название, тип объектов городской информации	Цвет	Тип подсветки
1	Крышная установка. Объемные буквы и/или логотипы на металлокаркасе в цвет фасада. Выполнены из металла, пластика, органического стекла.	Фирменные цвета	Внутренняя или контурная, светодиодная
2	Объемные буквы и/или логотипы на профильной подложке. Выполнены из металла, пластика, органического стекла.	Фирменные цвета	Внутренняя или контурная, светодиодная
3	Объемные буквы и/или логотипы на металлокаркасе в цвет фасада. Выполнены из металла, пластика, органического стекла.	Фирменные цвета	Внутренняя или контурная, светодиодная
4	Рекламная конструкция, требующая получения разрешения в установленном порядке (бегущая строка)		
5	Режим работы. Пленочная аппликация	Фирменные цвета	

						2019-066-ОФ			
						Колерный паспорт фасадов здания по улице Мира, 41/1 в Индустриальном районе города Перми.			
Изм.	Кол.уч	Лист	Ндок.	Подпись	Дата				
Выполнил	Васин В.В.	<i>Васин</i>		20.05.19		Административное здание со встроенно-пристроенными помещениями	стадия П	лист 11	листов 13
						Размещение объектов городской информации	ИП Рачев Н.В.		

Позиция согласно ведомости отделки фасадов	Координаты цвета в CorelDraw	C:	6	
1		M:	11	
		Y:	25	
		K:	0	
		R:	240	
		G:	226	
		B:	200	
Позиция согласно ведомости отделки фасадов	Координаты цвета в CorelDraw	C:	15	
1		M:	94	
		Y:	67	
		K:	48	
		R:	133	
		G:	44	
		B:	51	
Позиция согласно ведомости отделки фасадов	Координаты цвета в CorelDraw	C:	0	
1		M:	0	
		Y:	0	
		K:	40	
		R:	178	
		G:	179	
		B:	179	
Позиция согласно ведомости отделки фасадов	Координаты цвета в CorelDraw	C:	29	
2		M:	35	
		Y:	43	
		K:	15	
		R:	172	
		G:	152	
		B:	133	
Позиция согласно ведомости отделки фасадов	Координаты цвета в CorelDraw	C:	0	
3		M:	0	
		Y:	0	
		K:	80	
		R:	91	
		G:	91	
		B:	91	

Позиция согласно ведомости отделки фасадов	Координаты цвета в CorelDraw	C:	0	
4		M:	0	
		Y:	0	
		K:	0	
		R:	255	
		G:	255	
		B:	255	
Позиция согласно ведомости отделки фасадов	Координаты цвета в CorelDraw	C:	0	
5, 7, 10		M:	0	
		Y:	0	
		K:	70	
		R:	114	
		G:	114	
		B:	113	
Позиция согласно ведомости отделки фасадов	Координаты цвета в CorelDraw	C:	0	
6, 8, 9		M:	0	
		Y:	0	
		K:	30	
		R:	196	
		G:	199	
		B:	199	
Позиция согласно ведомости отделки фасадов	Координаты цвета в CorelDraw	C:	0	
7		M:	0	
		Y:	0	
		K:	100	
		R:	43	
		G:	42	
		B:	41	
Позиция согласно ведомости отделки фасадов	Координаты цвета в CorelDraw	Тонировочная пленка Silver 15		
11				

СОГЛАСОВАНО
 1^й заместитель начальника ДГА
 г. Перми - главный архитектор
 Д.Ю. Лалкин
 24 06 2019

						2019-066-ОФ			
						Колерный паспорт фасадов здания по улице Мира, 41/1 в Индустриальном районе города Перми.			
Изм.	Кол.уч	Лист	Ндок.	Подпись	Дата				
Выполнил	Васин В.В.	Васин			20.05.19	Административное здание со встроенно-пристроенными помещениями	стадия	лист	листов
							П	12	13
						Эталоны колеров		ИП Рачев Н.В.	

В соответствии с Градостроительным кодексом Российской Федерации и Постановлением администрации города Перми от 22.02.2017 № 130 «Об утверждении Порядка и критериев согласования колерного паспорта, требований к содержанию колерного паспорта, формы колерного паспорта» согласованные департаментом градостроительства и архитектуры администрации города Перми проекты колерных паспортов либо проекты изменений в колерные паспорта не являются разрешительной документацией на строительство, реконструкцию объекта капитального строительства; не являются правовым основанием на устройство пристроек, навесов, козырьков.

Предметом согласования данного колерного паспорта являются: принятые цветовые решения элементов фасада, применяемые материалы существующего объекта недвижимости, а также определение возможных видов и типов размещения объектов городской информации на нем. Вывески, не соответствующие стандартным требованиям (утверждены Постановлением администрации города Перми от 25.10.2016 № 958), и не зафиксированные в колерном паспорте, подлежат демонтажу.

Примечания к стр. 5-8

ПРИМЕЧАНИЕ 1:

1. В случае, если наружные лестницы при дополнительно устроенных входах в общественные помещения здания выходят за границы предоставленного земельного участка и красные линии квартала, то устройство дополнительных или переустройство существующих входных групп требует получения разрешения в установленном порядке;

2. В случае устройства или переустройства (перепланировки, ремонта, реконструкции) помещений общественного назначения, их входных групп в обязательном порядке должны быть предусмотрены мероприятия по обеспечению доступности данных помещений для маломобильных групп населения, включая инвалидов, использующих кресла-коляски и собак-проводников (далее-МГН) в соответствии с требованиями СП 59.13330.2016 Свод правил.

Доступность зданий и сооружений для маломобильных групп населения. Данный свод правил касается функционально-планировочных элементов зданий и сооружений, их участков или отдельных помещений, доступных для МГН (входные узлы, коммуникации, пути эвакуации, помещения и зоны обслуживания, а также их информационное и инженерное обустройство). В частности, лестницы при входах в общественные помещения должны дублироваться пандусами с уклоном не более 1:20 (5%) или иными средствами подъема (подъемные платформы, лифты и т.д.). Согласно вышеуказанному Своду правил наружные лестницы и пандусы должны иметь поручни с учетом технических требований к опорным стационарным устройствам по ГОСТ Р 51261; размеры входной площадки при открывании дверей наружу должны быть не менее 1,4 x 2,0 или 1,5 x 1,85; размеры входной площадки с пандусом не менее 2,2 x 2,2 м.

ПРИМЕЧАНИЕ 2:

1. Размещение дополнительного оборудования, дополнительных элементов и устройств на фасадах объектов капитального строительства допускается при соблюдении следующих условий:

а) единое архитектурное и цветовое решение фасадов (в том числе размер, форма, цвет, материал);
 б) соответствие архитектурному решению фасадов, предусмотренному проектной документацией, с привязкой к основным композиционным осям фасадов (системе горизонтальных и вертикальных осей);

в) соответствие ГОСТам, техническим регламентам, установленным законодательством Российской Федерации в области обеспечения санитарно-эпидемиологического благополучия населения, пожарной безопасности;

2. Размещение наружных блоков систем кондиционирования и вентиляции допускается:

а) на кровле объектов капитального строительства;
 б) на оконных и дверных проемах в единой (вертикальной, горизонтальной) системе осей фасадов, в окнах подвального этажа, в плоскости остекления без выхода за плоскость фасадов с использованием маскирующих ограждений (решеток, жалюзи).

3. Размещение наружных блоков систем кондиционирования и вентиляции на поверхности главных фасадов, в оконных и дверных проемах за плоскостью фасадов не допускается:

а) над пешеходными тротуарами;
 б) на высоте менее 3,0 м от поверхности земли.

4. Антенны должны размещаться:

а) на кровле объектов капитального строительства - компактными упорядоченными группами, с использованием единой несущей основы, в том числе с устройством ограждения, а также с учетом требований действующего законодательства;
 б) на дворовых фасадах, глухих стенах, не просматривающихся с улицы;
 в) на дворовых фасадах - в простенках между окнами на пересечении вертикальной оси простенка и оси, соответствующей верхней границе проема.

Примечания к стр. 9-11

Допускается размещение настенных вывесок (далее - вывески) в границах помещения заинтересованного лица в виде: отдельно расположенных букв без использования "подложки" (в том числе световых, объемных, пластиковых, металлических) с использованием неона, выполненных по инновационным технологиям (в том числе с использованием краеосвещенных систем, вывесок со светодинамикой).

Вывески должны быть привязаны к композиционным осям фасадов объектов капитального строительства и соответствовать архитектурному решению фасадов.

Размещение вывесок, табличек на фасадах объектов капитального строительства с несколькими входными группами (входами) должно осуществляться упорядоченно и комплексно, с учётом:

- сохранения общего архитектурно-художественного, композиционного решения фасадов;
- единой высоты, толщины вывесок, табличек;
- единой горизонтальной оси размещения на всём протяжении фасадов; соблюдения требований Федерального закон от 01.06.2005 № 53-ФЗ "О государственном языке Российской Федерации".

На объекте капитального строительства, оборудованном одной входной группой (входом), предназначенной для более чем двух заинтересованных лиц, вывески заменяются общей табличкой (режимник).

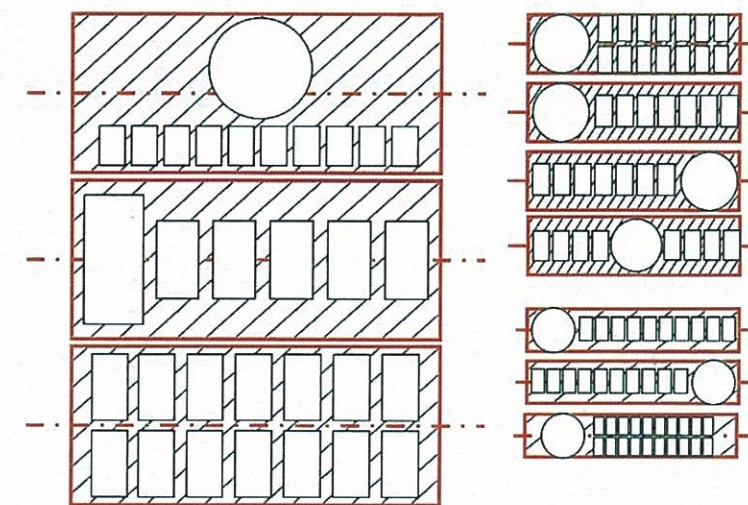
Допускается выполнение вывески в виде крышной установки, которая размещается на кровле, расположенной над верхним этажом объекта капитального строительства.

Таблички (режимник) могут быть заменены надписями на стекле витрины, входной двери, выполненными в технике аппликации.

Допускается размещение арт-объектов, выполненных из разных материалов художниками-монументалистами.

Размещение вывесок, перекрывающих оконные проемы, а также расположенных на балконах зданий и сооружений должно быть согласовано с собственниками помещений, к которым относится балкон и данный оконный проем.

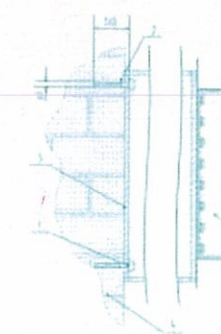
Схемы компоновки объемных букв и/или логотипов, знаков относительно оси размещения объектов городской информации



Пример группировки табличек (см. позицию 4)



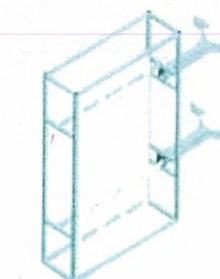
Пример крепления вывески к стене здания



Крепление металлоконструкции к фасаду производится на закладные детали - анкерными болтами в сборе с дюбелями. Конструктивную часть дополнительно разработать с конструктором.

- 1 - анкерный болт D10 L150
- 2 - дюбель D12
- 3 - металлоконструкция
- 4 - кирпичная кладка
- 5 - объемная буква с подсветкой

Пример панель-кронштейна



						2019-066-ОФ			
						Колерный паспорт фасадов здания по улице Мира, 41/1 в Индустриальном районе города Перми.			
Изм.	Кол.уч.	Лист	Ндок.	Подпись	Дата	Административное здание со встроенно-пристроенными помещениями	стадия	лист	листов
							П	13	13
Выполнил	Васин В.В.	Васин		20.05.19		Примечания	ИП Рачев Н.В.		