



АДМИНИСТРАЦИЯ ГОРОДА ПЕРМИ
ДЕПАРТАМЕНТ ГРАДОСТРОИТЕЛЬСТВА И АРХИТЕКТУРЫ
ГОРОДА ПЕРМИ

19.02.2019 № 059-22-01-26-340

Заказчик: кафе-бар «Шанти»

КОЛЕРНЫЙ ПАСПОРТ ЗДАНИЯ

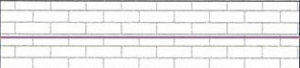
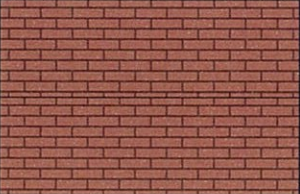




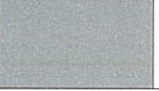
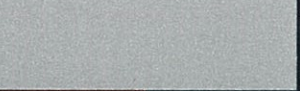

АДРЕС ОБЪЕКТА: г. Пермь, ул. Мира, 11
АДМИНИСТРАТИВНЫЙ РАЙОН: Индустриальный

Пермь
2019

Ведомость чертежей комплекта марки ОФ

ЛИСТ	НАИМЕНОВАНИЕ	ПРИМЕЧАНИЯ
2	Общие данные, ведомость отделки фасадов, ведомость ссылочных и прилагаемых документов	
3	Ситуационный план-схема жилого здания со встроенными помещениями	
4	Фотофиксация фасадов	
5	Главный фасад по ул. Мира	
6	Боковой фасад по ул Советской Армии, боковой фасад по ул. 9 мая	
7	Дворовой фасад	
8	Размещение объектов городской информации	

Ведомость отделки фасадов

ПОЗ.	ЭЛЕМЕНТ ФАСАДА	ЭТАЛОН ЦВЕТА Lab	ОБОЗНАЧ.	ВИД ОТДЕЛКИ	ПРИМ.
1	Основное поле стены внешняя сторона здания	белый		Штукатурка, краска фасадная	
2	Основное поле стены дворовой фасад здания			Силикатный кирпич белый	
3	Основное поле стены дворовой фасад здания			Красный кирпич	
4	Основное поле стены торец здания			Красный кирпич	
5	Поле стены торец здания	белый		Штукатурка, краска фасадная	
6	Остекление, тонированное остекление			Стекло	
7	Оконные переплеты, Дверные полотна			Металлопластик	
8	Дверные полотна			Металлопластик / Краска по металлическим поверхностям	
9	Ограждения, стойки на крыше, перила			Краска по металлическим поверхностям	
10	Цоколь			Бетон	
11	Воздуховоды			Оцинкованная сталь	
12	Опорные колонны	белый		Окрашенный	
13	Пандусы, ступени дворового фасада			Бетон	
14	Металлические элементы дворового и боковых фасадов			Металл, окраска	

17-этажный шестиподъездный многоквартирный жилой дом со встроенными помещениями общественного назначения на 1-м и 2-м этажах по ул. Мира, 11 в Индустриальном районе г. Перми. Помещения общественного назначения были предусмотрены изначально.

Застройщик: ОАО «Трест №14».

Тип постройки, серия: монолитно-кирпичный, индивидуальный проект.

Год постройки и ввода в эксплуатацию: 2005-2006 г.

В настоящее время домом управляет: ТСЖ «Мира, 11».

Ранее разработанные колерные паспорта:

- «Колерный паспорт фасадов здания по ул. Мира, 11 Индустриального района города Перми». Шифр: 009780-32-2010-КПФ. Разработан ООО «Архитектурная мастерская «ГОРОД» в сентябре 2010 г. Согласован: 18.11.2010;

- «Колерный паспорт фасадов здания по ул. Мира, 11 в Индустриальном районе города Перми». Шифр: 18-04-2018-М. Разработан ООО «Большой формат» в апреле 2018 г. СЭД 059-22-01-26-515 от 28.04.2018;

- «Колерный паспорт здания по ул. Мира, 11 в Индустриальном районе города Перми». Шифр: 032-2018-ОФ. Разработан ООО «Архитектурная мастерская «ГОРОД» СЭД 059-22-01-26-829 от 25.07.2018;

- «Колерный паспорт здания по ул. Мира, 11 в Индустриальном районе города Перми». Шифр: 078-2018-ОФ. Разработан ООО «Архитектурная мастерская «ГОРОД» СЭД 059-22-01-40-3682 от 24.10.2018;

- «Колерный паспорт здания по ул. Мира, 11 в Индустриальном районе города Перми». Шифр: 081-2018-ОФ. Разработан ООО «Архитектурная мастерская «ГОРОД» СЭД 059-22-01-40-4357 от 27.11.2018;

- «Колерный паспорт здания по ул. Мира, 11 в Индустриальном районе города Перми». Шифр: 091-2018-ОФ. Разработан ООО «Архитектурная мастерская «ГОРОД» СЭД 059-22-01-40-5149 от 28.12.2018;

Настоящим проектом:

- сохраняются ранее установленные типы отделки и цветовое решение фасадов;
- сохраняются ранее согласованные вывески (Матрасы Морфей, Про-Сервис, ПАО Сбербанк России, Веер Pub Лось, ЛайтОптика);
- дополнительно предусматривается размещение для кафе Шанти;
- сохраняются ранее установленные виды и места размещения объектов городской информации для прочих организаций, размещенных в здании.

Настоящий проект разработан в соответствии с требованиями Постановления администрации г. Перми от 22.02.2017 № 130 «Об утверждении порядка и критериев согласования колерного паспорта, требования к содержанию колерного паспорта».


В соответствии с Градостроительным кодексом Российской Федерации и Постановлением администрации города Перми от 22.02.2017 № 130 «Об утверждении Порядка и критериев согласования колерного паспорта, требований к содержанию колерного паспорта, формы колерного паспорта» согласованные департаментом градостроительства и архитектуры администрации города Перми проекты колерных паспортов, либо проекты изменений в колерные паспорта, не являются разрешительной документацией на строительство или реконструкцию объектов капитального строительства; не являются правовым основанием на строительство пристроек, навесов, козырьков.

Ведомость ссылочных и прилагаемых документов

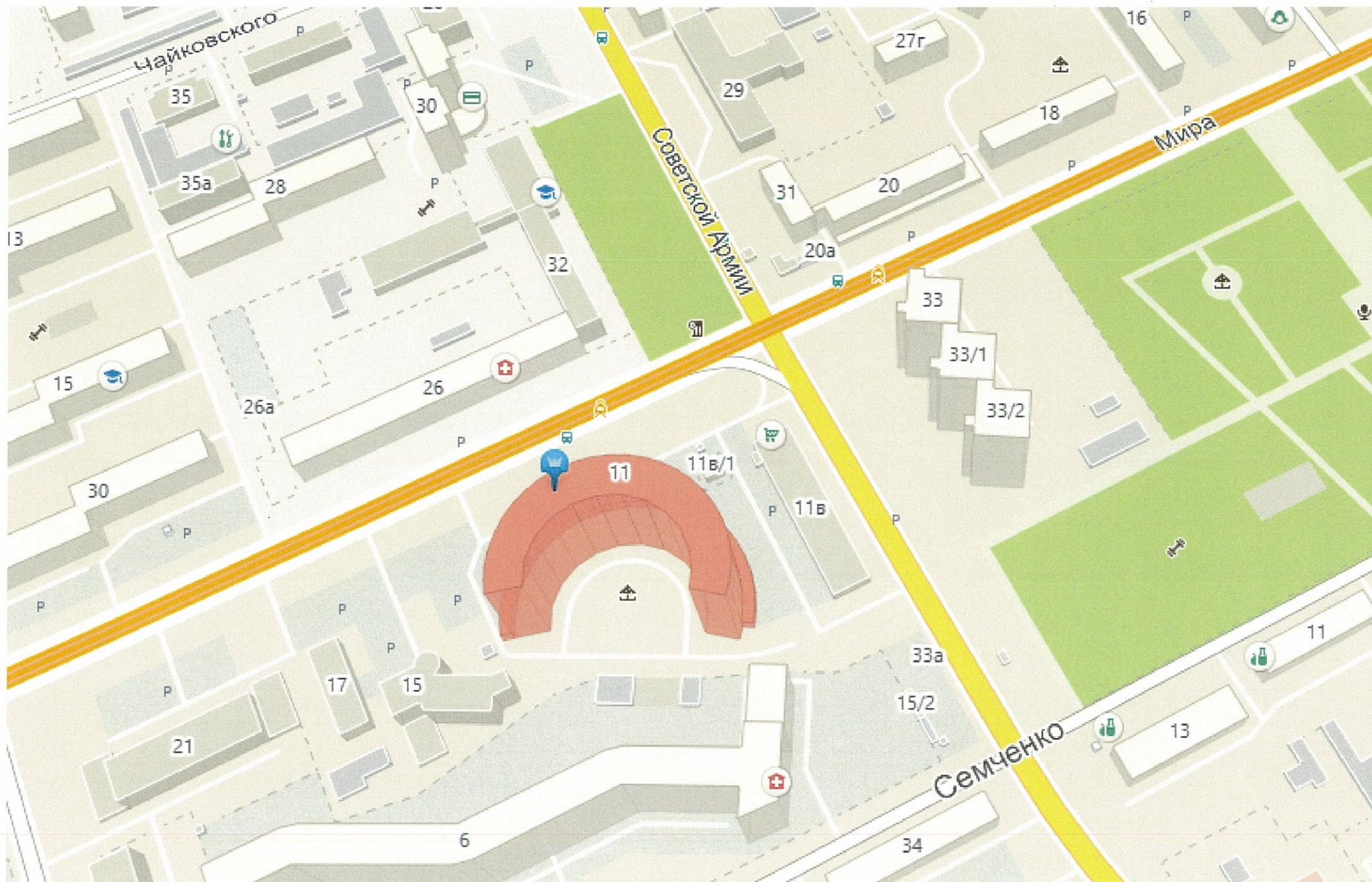
ОБОЗНАЧЕНИЕ	НАИМЕНОВАНИЕ	ПРИМЕЧАНИЕ
	<u>Ссылочные документы</u>	
Постановление администрации г. Перми от 22.02.2017 № 130	«Порядок и критерии согласования колерного паспорта, требования к содержанию колерного паспорта»	
Постановление администрации г. Перми от 25.10.2016 № 958 № 130	«Об утверждении стандартных требований к вывескам, их размещению и эксплуатации»	
Решения Пермской городской Думы от 27.01.2009 №11	«Об утверждении Положения о порядке установки и эксплуатации рекламных конструкций на территории города Перми»	
009780-32-2010-КПФ	«Колерный паспорт фасадов здания по ул. Мира, 11 Индустриальном районе города Перми» Шифр: 009780-32-2010-КПФ. Разработан: сентябрь 2010 г.	ООО «Архитектурная мастерская «ГОРОД»
СЭД 059-22-01-26-515 от 28.04.2018 (Шифр: 18-04-2018-М)	«Колерный паспорт фасадов здания по ул. Мира, 11 Индустриальном районе города Перми»	ООО «Большой формат»
СЭД 059-22-01-26-829 от 25.07.2018 (шифр: 032-2018-ОФ)	«Колерный паспорт фасадов здания по ул. Мира, 11 Индустриальном районе города Перми»	ООО «Архитектурная мастерская «ГОРОД»
СЭД 059-22-01-40-3682 от 24.10.2018 (шифр: 078-2018-ОФ)	«Колерный паспорт фасадов здания по ул. Мира, 11 Индустриальном районе города Перми»	ООО «Архитектурная мастерская «ГОРОД»
СЭД 059-22-01-40-4357 от 27.11.2018 (шифр: 081-2018-ОФ)	«Колерный паспорт фасадов здания по ул. Мира, 11 Индустриальном районе города Перми»	ООО «Архитектурная мастерская «ГОРОД»
СЭД 059-22-01-40-5149 от 28.12.2018 (шифр: 091-2018-ОФ)	«Колерный паспорт фасадов здания по ул. Мира, 11 Индустриальном районе города Перми»	ООО «Архитектурная мастерская «ГОРОД»

18-02-2019-М

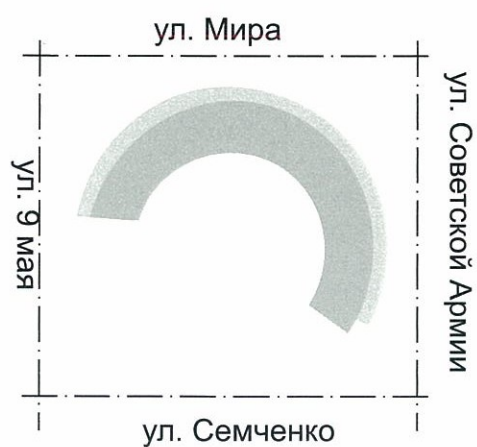
Колерный паспорт фасадов здания по ул. Мира, 11 в Индустриальном районе г. Перми

Изм.	Кол.уч	Лист	Недок	Подпись	Дата	Стадия	Лист	Листов	
Разраб.	Фамилия	обязательно	обязательно						
	Выполнил	Осетрова Н.М.			02.2019	Жилой дом со встроенными помещениями	П	2	11
	Д.Ю. Лапшин					Общие данные, ведомость отделки фасадов, ведомость ссылочных и прилагаемых документов			ООО «БОЛЬШОЙ ФОРМАТ»

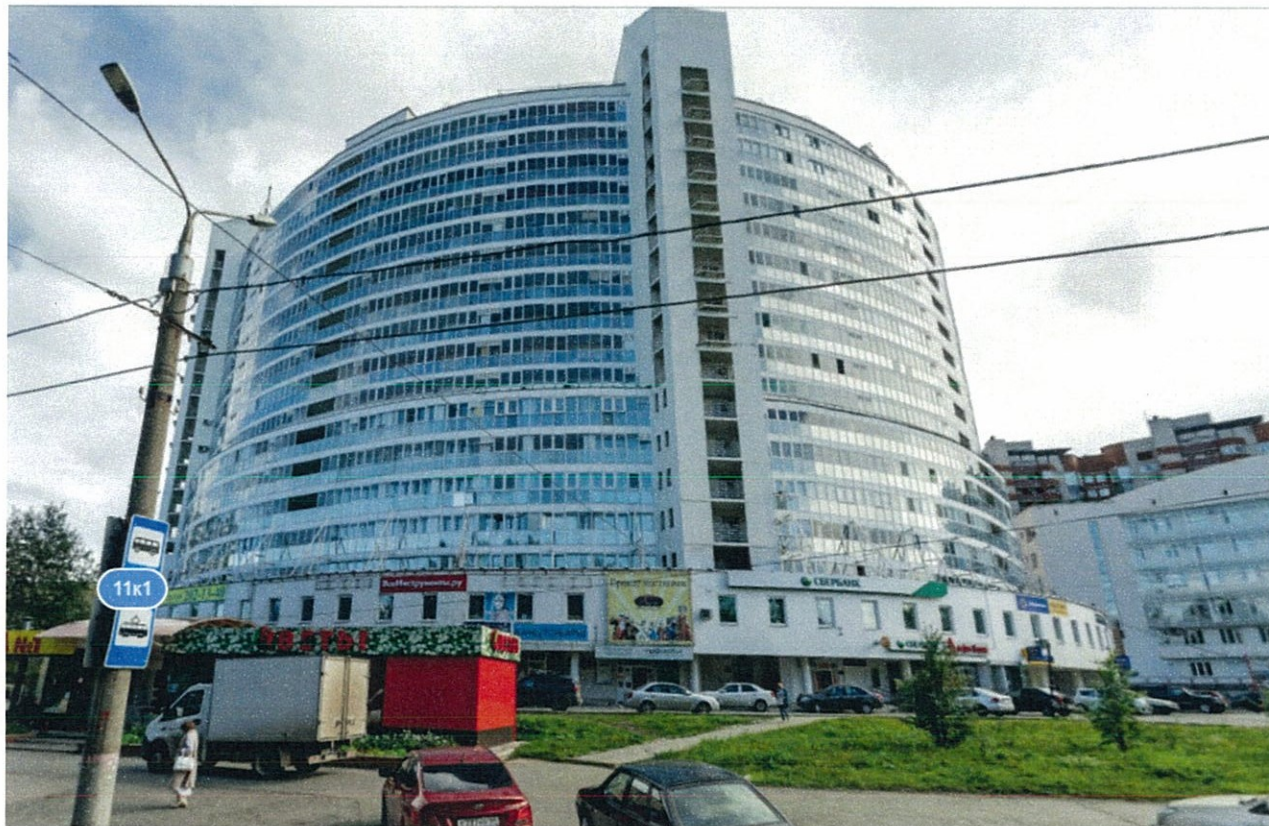
**Ситуационный план-схема жилого здания со
встроенными помещениями**



План осей



						18-02-2019-М			
						Колерный паспорт фасадов здания по ул. Мира, 11 в Индустриальном районе г. Перми			
Изм.	Кол.уч.	Лист	№док	Подпись	Дата	Жилой дом со встроенными помещениями	Стадия	Лист	Листов
Разраб.				Фамилия	обязательно		П	3	11
Выполнил				Осетрова Н.М.	<i>[Signature]</i>	Ситуационный план-схема жилого здания со встроенными помещениями	ООО «БОЛЬШОЙ ФОРМАТ»		
					02.2019				



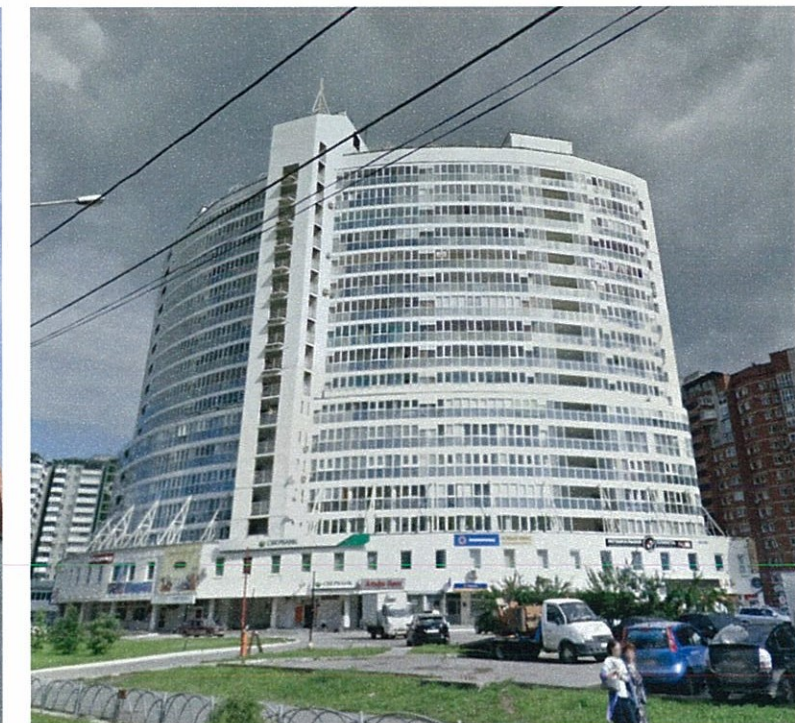
Существующее состояние главного фасада (фотофиксация).



Существующее состояние дворового фасада (фотофиксация).

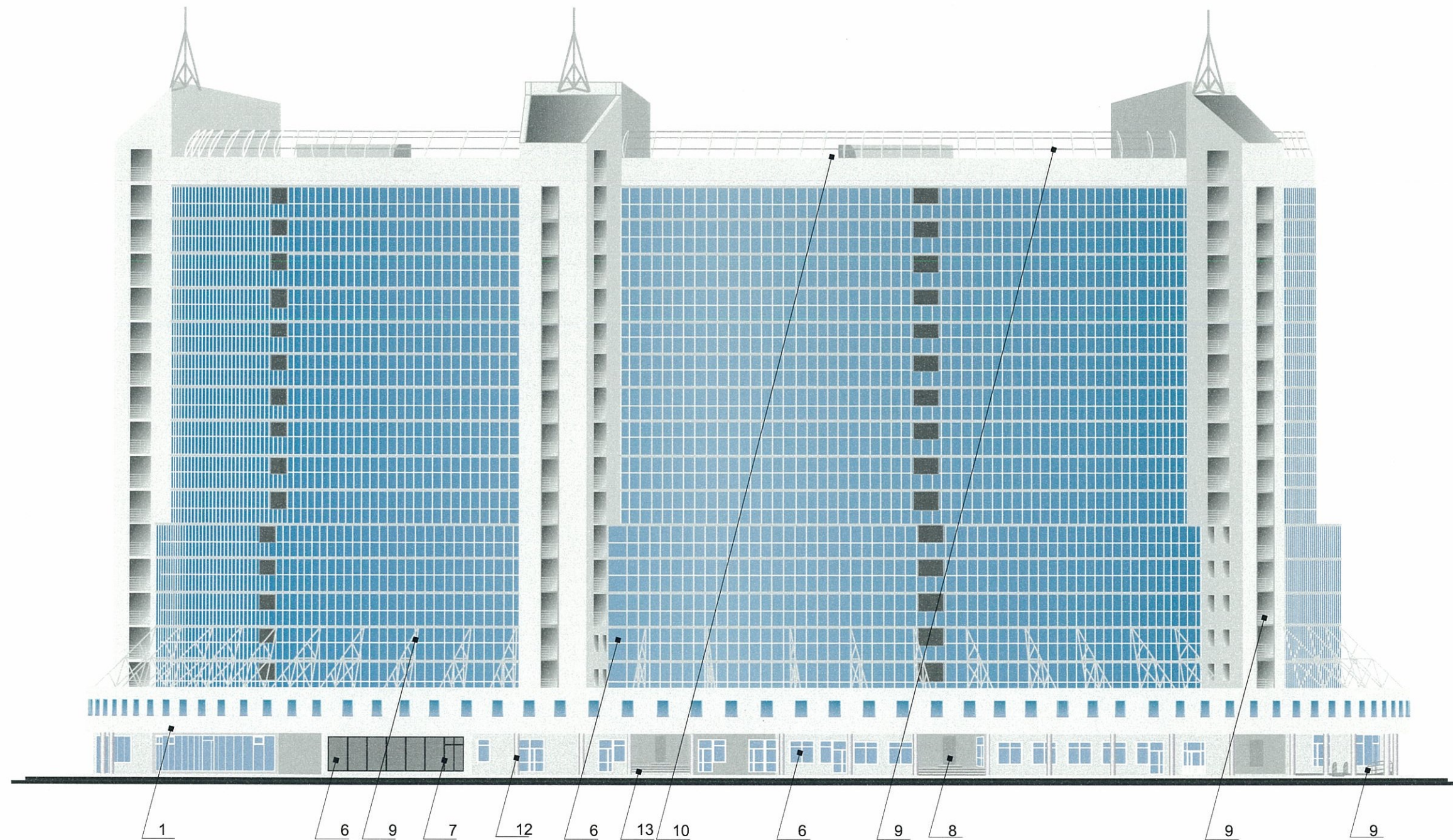


Существующее состояние бокового фасада (фотофиксация).




Существующее состояние бокового фасада (фотофиксация).

						18-02-2019-М			
						Коперный паспорт фасадов здания по ул. Мира, 11 в Индустриальном районе г. Перми			
Изм.	Кол.уч	Лист	Недок	Подпись	Дата	Жилой дом со встроенными помещениями	Стадия	Лист	Листов
Разраб.		Фамилия	обязательно	обязательно	тельно		П	4	11
Выполнил		Осетрова Н.М.			02.2019	Существующее состояние фасадов (фотофиксация)	ООО «БОЛЬШОЙ ФОРМАТ»		



Условные обозначения:


 - выноска и номер позиции согласно Ведомости отделки фасадов лист 2

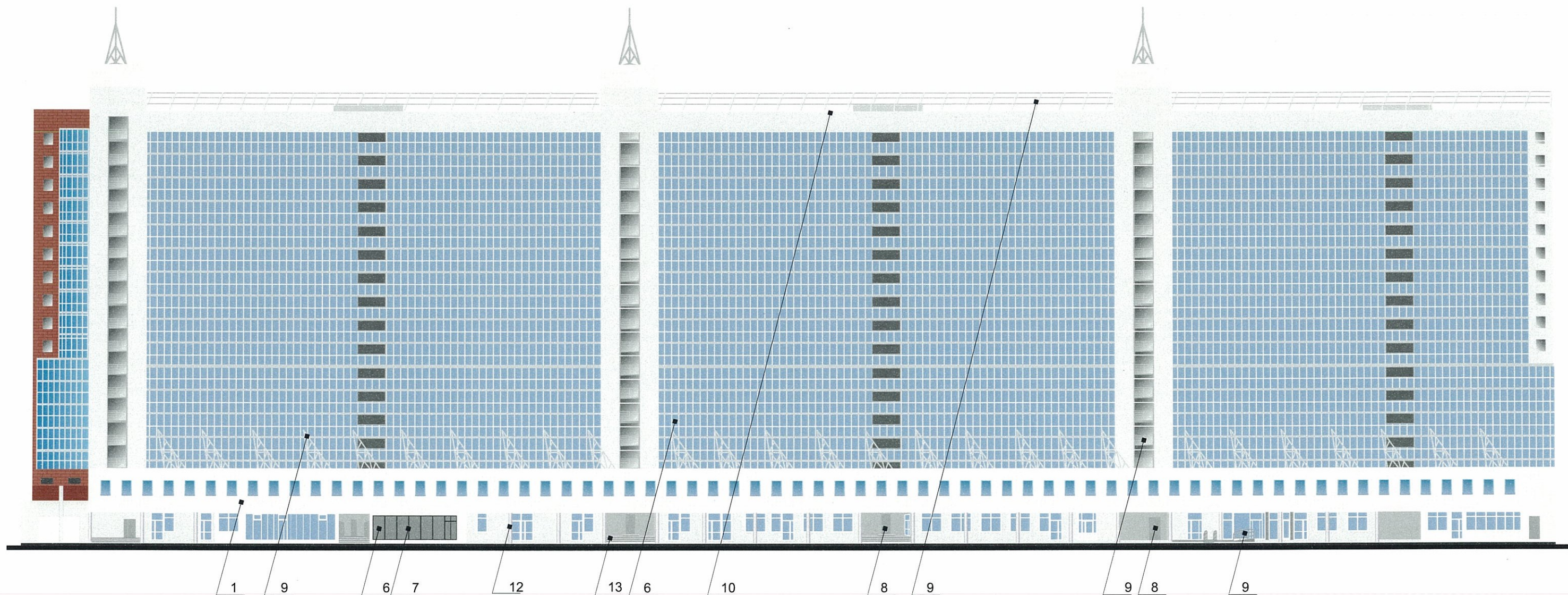
Примечание:

1. В случае, если наружные лестницы при дополнительно устроенных входах в общественные помещения здания выходят за границы предоставленного земельного участка и красные линии квартала, то устройство дополнительных или переустройство существующих входных групп требует получения разрешения в установленном порядке;

2. В случае устройства или переустройства (перепланировки, ремонта, реконструкции) помещений общественного назначения, их входных групп в обязательном порядке должны быть предусмотрены мероприятия по обеспечению доступности данных помещений для маломобильных групп населения, включая инвалидов, использующих кресла-коляски и собак-проводников (далее МГН) в соответствии с требованиями СП 59.13330.2016. Свод правил. Доступность зданий и сооружений для маломобильных групп населения. Данный свод правил касается функционально-планировочных элементов зданий и сооружений их участков или отдельных помещений, доступных для МГН (входные узлы, коммуникации, пути эвакуации, помещения и зоны обслуживания, а также их информационное и инженерное обустройство) В частности, лестницы при входах в общественные помещения должны дублироваться пандусами с уклоном не более 1:20(5% или иными средствами подъема (подъемные платформы, лифты и т.д.) Согласно вышеуказанному своду правил наружные лестницы и пандусы должны иметь поручни с учетом технических требований к опорным стационарным устройствам по ГОСТ Р 51261, размеры входной площадки при открывании дверей наружу должны быть не менее 1,4x2,0 или 1,5x1,85; размеры входной площадки с пандусом не менее 2,2x2,2м.

СОГЛАСОВАНО
 1^й заместитель начальника ДГА
 г. Пермь - главный архитектор
 Д.Ю. Лапина
 23.02.19

						18-02-2019-М			
						Колерный паспорт фасадов здания по ул. Мира, 11 в Индустриальном районе г. Перми			
Изм.	Кол.уч.	Лист	Недок.	Подпись	Дата	Жилой дом со встроенными помещениями	Стадия	Лист	Листов
Разраб.		Фамилия		обязательно	обязательно		П	5	11
Выполнил		Осетрова Н.М.			02.2019	Главный фасад по ул. Мира	ООО «БОЛЬШОЙ ФОРМАТ»		

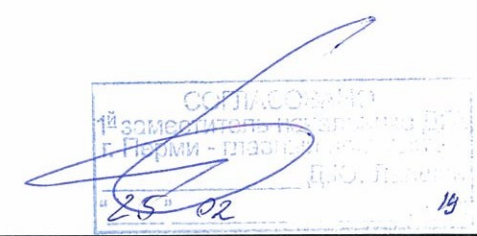


Примечание:

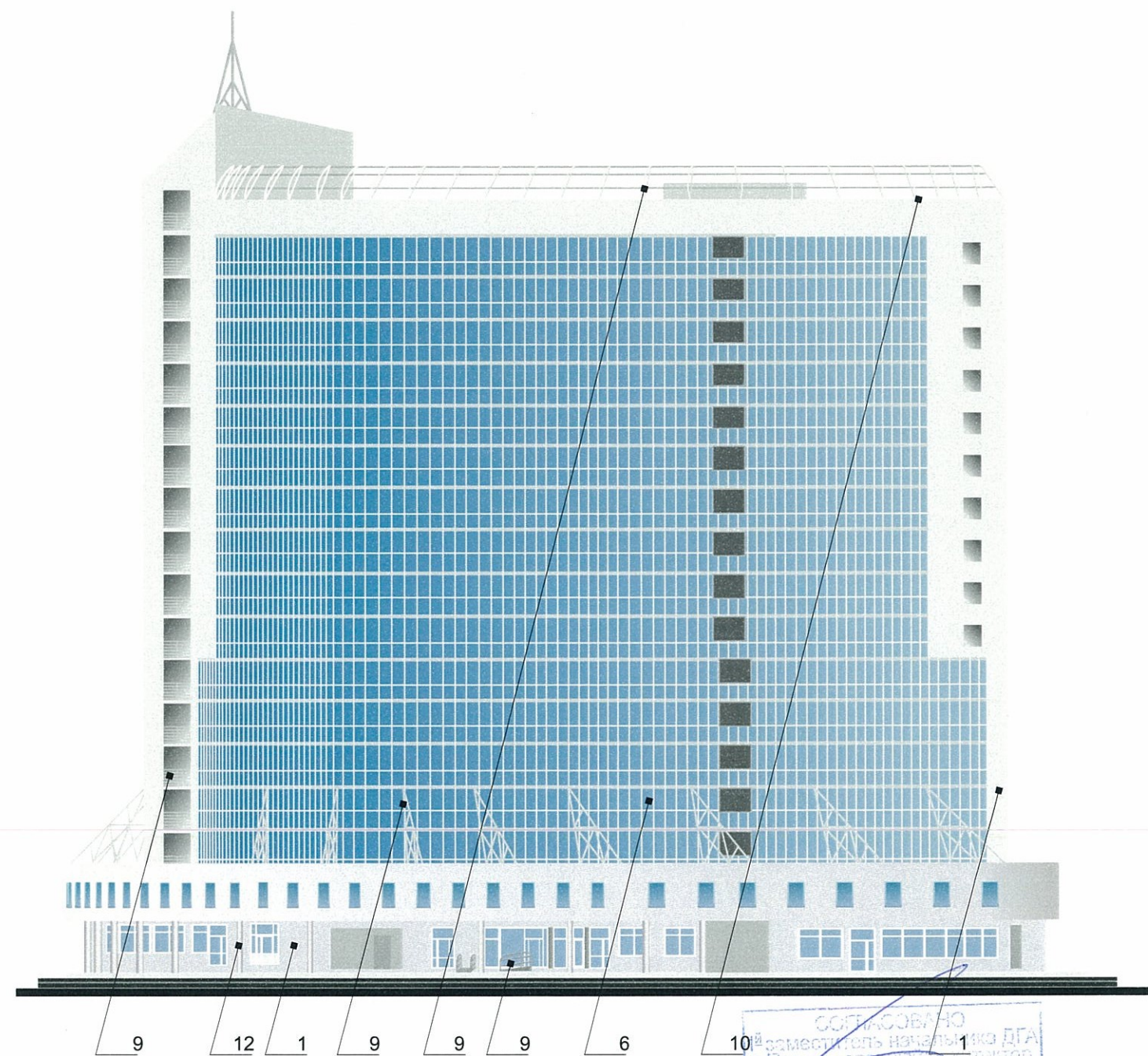
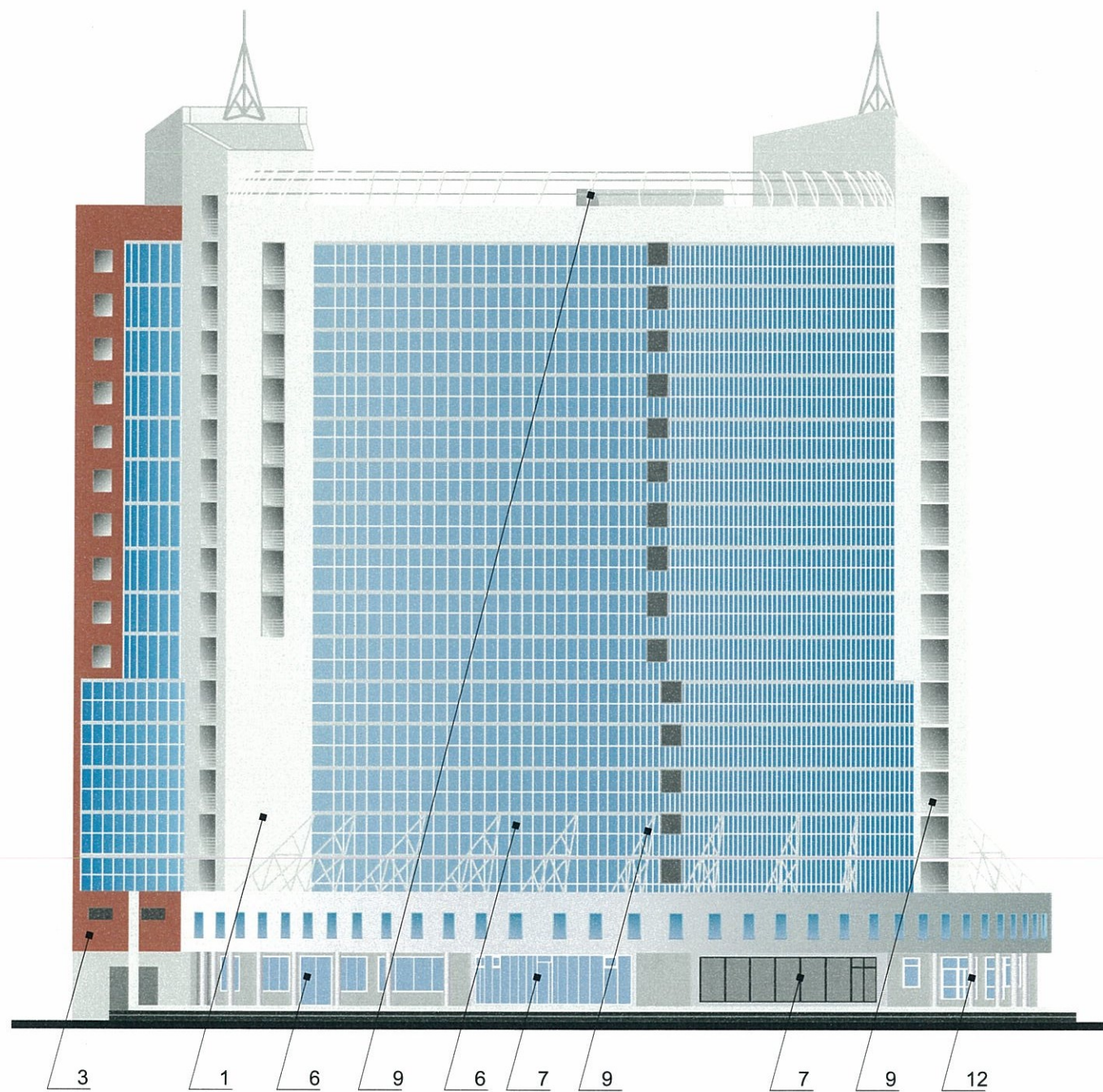
1. Размещение дополнительного оборудования, дополнительных элементов и устройств на фасадах объектов капитального строительства допускается при соблюдении следующих условий:
 - а) единое архитектурное и цветовое решение фасадов (в том числе размер, форма, цвет, материал);
 - б) соответствие архитектурному решению фасадов, предусмотренному проектной документацией, с привязкой к основным композиционным осям фасадов (системе горизонтальных и вертикальных осей);
 - в) соответствие ГОСТам, техническим регламентам, установленным законодательством Российской Федерации в области обеспечения санитарно-эпидемиологического благополучия населения, пожарной безопасности;
2. Размещение наружных блоков систем кондиционирования и вентиляции допускается:
 - а) на кровле объектов капитального строительства;
 - б) на оконных и дверных проемах в единой (вертикальной, горизонтальной) системе осей фасадов, в окнах подвального этажа, в плоскости остекления без выхода за плоскость фасадов с использованием маскирующих ограждений (решеток, жалюзи).
3. Размещение наружных блоков систем кондиционирования и вентиляции на поверхности главных фасадов, в оконных и дверных проемах за плоскостью фасадов не допускается:
 - а) над пешеходными тротуарами;
 - б) на высоте менее 3,0 м от поверхности земли.
4. Антенны должны размещаться:
 - а) на кровле объектов капитального строительства - компактными упорядоченными группами, с использованием единой несущей основы, в том числе с устройством ограждения, а также с учетом требований действующего законодательства;
 - б) на дворовых фасадах, глухих стенах, не просматривающихся с улицы;
 - в) на дворовых фасадах - в простенках между окнами на пересечении вертикальной оси простенка и оси, соответствующей верхней границе проема.

Условные обозначения:

2 - выноска и номер позиции согласно Ведомости отделки фасадов лист 2



						18-02-2019-М			
						Колерный паспорт фасадов здания по ул. Мира, 11 в Индустриальном районе г. Перми			
Изм.	Кол.уч.	Лист	Недок.	Подпись	Дата	Жилой дом со встроенными помещениями	Стадия	Лист	Листов
Разраб.				обязательно	обязательно		П	6	11
Выполнил		Осетрова Н.М.		<i>[Signature]</i>	02.2019	Развертка главного фасада	ООО «БОЛЬШОЙ ФОРМАТ»		



СОГЛАСОВАНО
 заместитель начальника ДГА
 г. Пермь - Главычел. фактор
 Д.Ю. Лепшин
 25.02.19

18-02-2019-М

Условные обозначения:



- выноска и номер позиции согласно Ведомости отделки фасадов лист 2

Изм.	Кол.уч.	Лист	Недок.	Подпись	Дата				
Разраб.		Фамилия		обязательно	обязательно	Жилой дом со встроенными помещениями			
Выполнил		Осетрова Н.М.		<i>[Signature]</i>	02.2019	Боковой фасад по ул Советской Армии, боковой фасад по ул. 9 мая	Стадия	Лист	Листов
							П	7	11
							ООО «БОЛЬШОЙ ФОРМАТ»		

Коперный паспорт фасадов здания по ул. Мира, 11 в Индустриальном районе г. Перми



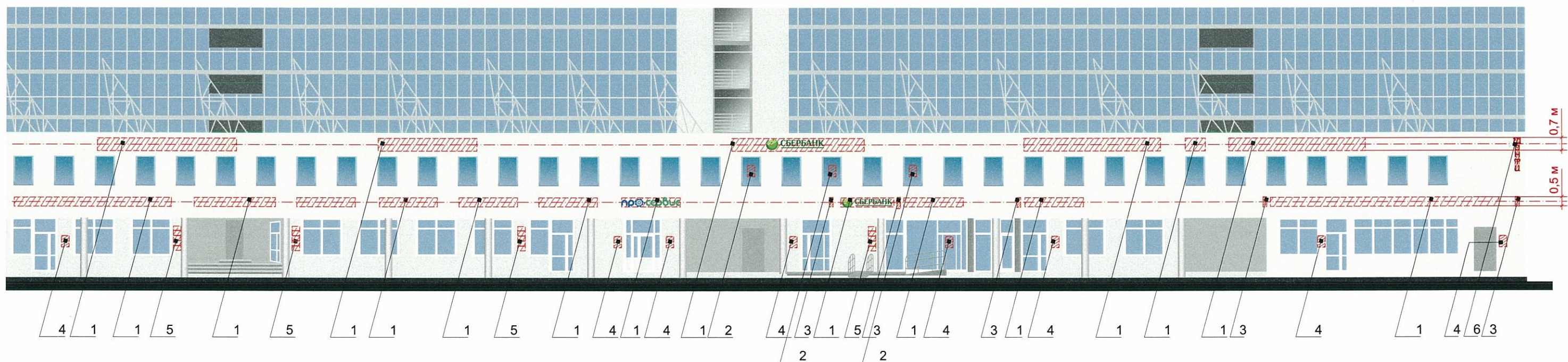
СОГЛАСОВАНО
 1^й заместитель начальника ДП
 г. Перми - главный архитектор
 Д.Ю. Лапшин
 25.02.19

Условные обозначения:



- выноска и номер позиции согласно Ведомости отделки фасадов лист 2

						18-02-2019-М			
						Коперный паспорт фасадов здания по ул. Мира, 11 в Индустриальном районе г. Перми			
Изм.	Кол.уч.	Лист	Недок.	Подпись	Дата	Жилой дом со встроенными помещениями	Стадия	Лист	Листов
Разраб.				обязательно	обязательно		П	8	11
Выполнил		Осетрова Н.М.			02.2019	Дворовый фасад	ООО «БОЛЬШОЙ ФОРМАТ»		



Условные обозначения:

--- - ось размещения объектов городской информации, вывесок



- условные места допустимого размещения объектов городской информации, вывесок



- выноска и номер позиции согласно Ведомости размещения объектов городской информации

Вывеска в виде объёмных/световых букв, расположенных вертикально на направляющих, выкрашенных в цвет фасада (см. п. 6 ведомости размещения объектов городской информации).



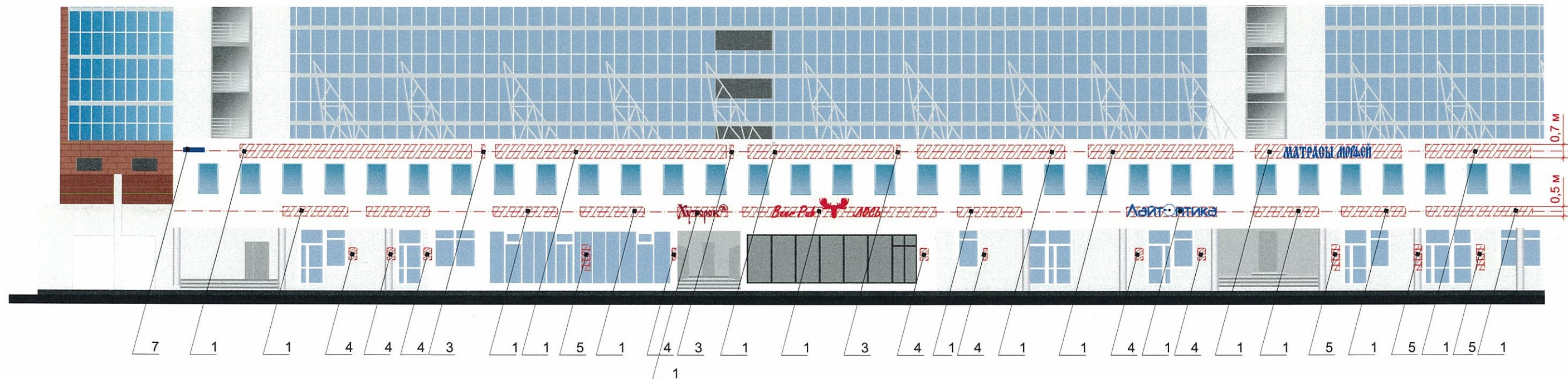
Ведомость размещения объектов городской информации

№	Название, тип объектов городской информации	Цвет	Тип подсветки
1	Объёмные/плоские или световые буквы и/или логотипы, размещенные отдельно или на направляющих в выкрашенных в цвет фасада. Оргстекло, металл, пластик. (см. примечание 8 на листе 10)	Фирменные цвета	Внутренняя или контурная подсветка
2	Информация-пленочная аппликация в виде текста или контурного изображения на стекле или панно, размещенное в оконном проеме за стеклом. Площадь выклейки или панно - не более 50% от площади остекления. Оргстекло, металл, пластик, самоклеющиеся плёнки.	Фирменные цвета	Внутренняя или контурная подсветка
3	Панель-кронштейн. Оргстекло, металл, пластик, плёнки.	Фирменные цвета	Внутренняя или контурная подсветка
4	Табличка-режимник, одиночная (см. примечание 7 на листе 10). Оргстекло, металл, пластик, плёнки.	Фирменные цвета	Внутренняя или контурная подсветка
5	Таблички-режимники модульные (см. пример на листе 10). Оргстекло, металл, пластик, плёнки.	Фон - одинаковый для всех табличек Изобр. - фирменные цвета	
6	Вывеска в виде объёмных/световых букв «ШАНТИ», расположенных вертикально на направляющих, выкрашенных в цвет фасада. Оргстекло, металл, пластик, плёнки.	Фирменные цвета	Внутренняя или контурная подсветка
7	Знак адресации. Металл, пластик, оргстекло.	Стандартный: синий, белый	

Управление архитектуры и городского дизайна
ДГА администрации г.Перми
СООТВЕТСТВУЕТ АРХИТЕКТУРНОМУ
ОБЛИКУ ГОРОДА ПЕРМИ
«25» 02.19
Подпись: [Signature]

						18-02-2019-М			
						Колерный паспорт фасадов здания по ул. Мира, 11 в Индустриальном районе г. Перми			
Изм.	Кол.уч.	Лист	Недок.	Подпись	Дата	Жилой дом со встроенными помещениями	Стадия	Лист	Листов
	Разраб.	Фамилия	обязательно	обязательно			П	9	11
Выполнил	Осетрова Н.М.		[Signature]	02.2019	Размещение объектов городской информации (Главный фасад) (начало)		ООО «БОЛЬШОЙ ФОРМАТ»		

Фрагмент 2 главного фасада



Условные обозначения:

--- ось размещения объектов городской информации, вывесок

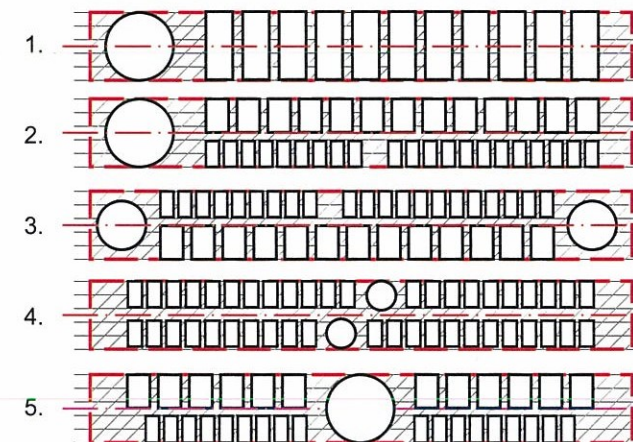
- условные места допустимого размещения объектов городской информации, вывесок

- выноска и номер позиции согласно Ведомости размещения объектов городской информации

Примечание:

1. Фасады приводятся для нежилой части здания с 1-го по 2-й этажи.
2. Единая горизонтальная ось - это условная прямая линия, относительно которой располагаются информационные конструкции. Месторасположение оси на фасаде определяется как половина расстояния между верхним и нижним архитектурным элементом (окна, наличники, карниза, фриза и др.), выделяющимся (западающим, выступающим) из плоскости стены;
3. Размещение вывесок и рекламных конструкций должно осуществляться в границах места допустимого размещения объектов, установленных данным колерным паспортом;
4. Размещение вывесок по отношению друг к другу, их конфигурация и наполненность информацией должны соответствовать Стандартным требованиям к вывескам, их размещению и эксплуатации, установленным и утвержденным постановлением администрации города Перми от 25.10.2016 № 958;
5. В случае, если планируемые к размещению вывески не соответствуют стандартам, установленным постановлением администрации города Перми от 25.10.2016 № 958, потребуется внесение изменений в настоящий колерный паспорт;
6. размещение рекламных конструкций производится на основании отдельного разрешения в соответствии с требованиями Решения Пермской городской Думы от 27.01.2009 № 11 «Об утверждении положения о порядке установки и эксплуатации рекламных конструкций на территории города Перми»;
7. Габариты одиночных табличек-режимников (500x700 мм или 500x1150 мм) и их уровень установки на фасаде должны быть одинаковыми у каждой входной группы;
8. Вывески обозначенные знаком * указаны и согласованы в ранее выполненных колерных паспортах (вывески - Матрасы Морфей, Про-Сервис, ПАО Сбербанк России, ЛайтОптика);
9. Узлы крепления конструкций к фасаду разрабатываются отдельным рабочим проектом;
10. Вид вывесок в ночное время (проект подвески) разрабатывается отдельно;
11. Ведомость размещения объектов городской информации см. лист

Примеры компоновки объемных букв и/или логотипов, знаков (поз.1) относительно поля места допустимого размещения объектов и оси размещения объектов



Пример группировки модульных табличек-режимников поз. 5

цокольный этаж		САЛОН ОПТИКИ
1 этаж		ОРГАНИЗАЦИЯ
2 этаж		ЗООМАГАЗИН
3 этаж		ОРГАНИЗАЦИЯ

Сменные модули

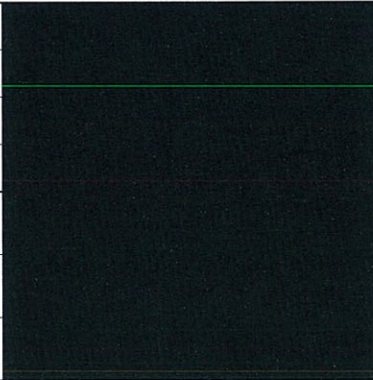
Управление архитектуры и городского дизайна
ДГА администрации г.Перми
СООТВЕТСТВУЕТ АРХИТЕКТУРНОМУ ОБЛИКУ ГОРОДА ПЕРМИ
«25» 02.19/1
Подпись:

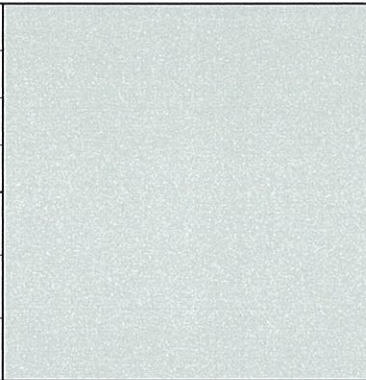
						18-02-2019-М			
						Колерный паспорт фасадов здания по ул. Мира, 11 в Индустриальном районе г. Перми			
Изм.	Кол.уч.	Лист	№ док.	Подпись	Дата	Жилой дом со встроенными помещениями	Стадия	Лист	Листов
Разраб.		Фамилия		обязательно	обязательно		П	10	11
Выполнил		Осетрова Н.М.			02.2019	Размещение объектов городской информации (Главный фасад) (окончание)	ООО «БОЛЬШОЙ ФОРМАТ»		

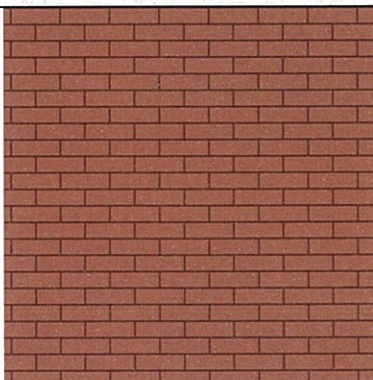
позиция ведомости отделки фасадов	координаты цвета В COREL	C:	0	
		M:	0	
		Y:	0	
		K:	0	
		R:	138	
		G:	134	
1, 5, 7, 8, 9, 10, 12		B:	123	

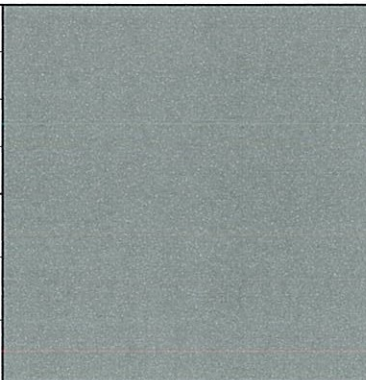
позиция ведомости отделки фасадов	координаты цвета В COREL	C:	21	
		M:	85	
		Y:	85	
		K:	45	
		R:	133	
		G:	54	
14		B:	43	

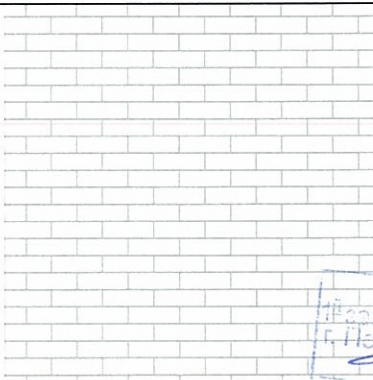
позиция ведомости отделки фасадов	координаты цвета В COREL	C:	65	
		M:	45	
		Y:	35	
		K:	30	
		R:	90	
		G:	105	
8, 14		B:	119	

позиция ведомости отделки фасадов	координаты цвета В COREL	C:	0	
		M:	0	
		Y:	0	
		K:	100	
		R:	43	
		G:	42	
7		B:	41	

позиция ведомости отделки фасадов	координаты цвета В COREL	C:	0	
		M:	0	
		Y:	0	
		K:	20	
		R:	217	
		G:	217	
11		B:	218	

позиция ведомости отделки фасадов	координаты цвета В COREL	C:	0	
		M:	0	
		Y:	0	
		K:	20	
		R:	217	
		G:	217	
3, 4		B:	218	

позиция ведомости отделки фасадов	координаты цвета В COREL	C:	0	
		M:	0	
		Y:	0	
		K:	50	
		R:	157	
		G:	157	
6, 9, 13		B:	158	

позиция ведомости отделки фасадов	координаты цвета В COREL	C:	0	
		M:	0	
		Y:	0	
		K:	50	
		R:	157	
		G:	157	
2		B:	158	

БОЛЬШОЙ ФОРМАТ
 Проектирование и строительство
 г. Пермь
 Д.Ю. Лалшин
 25.02.2019

						18-02-2019-М			
						Колерный паспорт фасадов здания по ул. Мира, 11 в Индустриальном районе г. Перми			
Изм.	Кол.уч.	Лист	№док.	Подпись	Дата	Жилой дом со встроенными помещениями	Стадия	Лист	Листов
Разраб.				обязательно	обязательно		П	11	11
Выполнил				Осетрова Н.М.	02.2019	Эталоны колеров	ООО «БОЛЬШОЙ ФОРМАТ»		