



ДЕПАРТАМЕНТ ГРАДОСТРОИТЕЛЬСТВА И АРХИТЕКТУРЫ
АДМИНИСТРАЦИИ ГОРОДА ПЕРМИ

Общество с ограниченной ответственностью "Архигруп"

13.08.2019, № 059-22-01-26-5012
КОЛЕРНЫЙ ПАСПОРТ

**АДРЕС ОБЪЕКТА: г.Пермь, административный район Индустриальный,
улица Мира, здание № 30.**

70-11.2019-ОФ

ПЕРМЬ 2019 г.



ДЕПАРТАМЕНТ ГРАДОСТРОИТЕЛЬСТВА И АРХИТЕКТУРЫ
АДМИНИСТРАЦИИ ГОРОДА ПЕРМИ

Общество с ограниченной ответственностью "Архигруп"

КОЛЕРНЫЙ ПАСПОРТ

АДРЕС ОБЪЕКТА: г.Пермь, административный район Индустриальный,
улица Мира, здание № 30.

70-11.2019-ОФ

Директор _____ Антипин М.А.

Главный инженер проекта _____ Антипин М.А.

ПЕРМЬ 2019 г.

Ведомость чертежей комплекта марки ОФ

ЛИСТ	НАИМЕНОВАНИЕ	ПРИМЕЧАНИЕ
1	Общие данные (начало)	
2	Общие данные (продолжение)	
3	Существующее состояние фасадов (фотофиксация)	
4	Главный фасад с ул. Мира в осях 1-2	
5	Фасад со двора в осях 2-1	
6	Торцевые фасады А-Б и Б-А	
7	Размещение объектов городской информации	
8	Эталоны колеров	

Ведомость отделки фасадов

ПОЗ.	ЭЛЕМЕНТ ФАСАДА	ФАКТУРА ПОВЕРХНОСТИ	ЭТАЛОН ЦВЕТА	ОБОЗНАЧЕНИЕ ЦВЕТОВ СИСТЕМА RAL
1	Основное поле стен	Белый силикатный кирпич		
2	Цоколь	Фасадная краска		7046
3	Кровля	Шифер		
4	Дверные блоки	ПВХ		9003
5	Дверные блоки	Металлические		8024
6	Оконные рамы	Дерево/ПВХ		9003
7	Вставки/колонны	Красный керамический кирпич		
8	Рама	ПВХ		9003
9	Декоративная панель	Металлическая		7004
10	Водосточные трубы	Металлическая		7004
11	Пожарная лестница, ограждение кровли	Металлическая		7004

Пояснительная записка

Целью разработки архитектурных решений фасадов является возвращение зданию его первоначального облика.

Проектом предполагается демонтировать существующие диссонирующие рекламные конструкции и вывески входных групп, дополнительное оборудование.

Предлагается привести цветное решение и оформление фасада к единому архитектурному внешнему виду, с определением возможных мест размещения объектов городского дизайна, наружной рекламы и визуальной информации, дополнительного оборудования на фасадах здания.

Объект — жилой дом со встроенными помещениями общественного назначения на 1-м этаже, расположен по адресу: ул. Мира, 30 в городе Перми. Здание кирпичное, пятиэтажное, первый этаж занимает предприятия торговли.

В соответствии с Градостроительным кодексом Российской Федерации и Постановлением администрации города Перми от 22.02.2017 № 130 «Об утверждении Порядка и критериев согласования колерного паспорта, требований к содержанию колерного паспорта, формы колерного паспорта», согласованные департаментом градостроительства и архитектуры администрации города Перми проекты колерных паспортов, либо проекты изменений в колерные паспорта, не являются разрешительной документацией на строительство, реконструкцию объекта капитального строительства; не являются правовым основанием на устройство пристроек, навесов, козырьков.

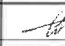

Предметом согласования данного колерного паспорта являются: принятые цветовые решения элементов фасада, применяемые материалы существующего объекта недвижимости, а также определение возможных видов и типов размещения объектов городской информации на нём. Вывески, не соответствующие виду, типу и местам возможного размещения объектов городской информации, подлежат демонтажу.

В случае, если наружные лестницы при дополнительных устроенных входах в общественные помещения здания выходят за границы представленного земельного участка и красные линии квартала, на устройство дополнительных или переустройство существующих входных групп, требуется получение разрешения в установленном порядке.

Ведомость ссылочных и прилагаемых документов.

ОБОЗНАЧЕНИЕ	НАИМЕНОВАНИЕ	ПРИМЕЧАНИЕ
	Ссылочные документы	
Постановление администрации г. Перми от 25.10.2016 №958	"Об утверждении стандартных требований к вывескам, их размещению и эксплуатации"	
Постановление администрации г. Перми от 22.02.2017 №130	"Об утверждении формы колерного паспорта"	

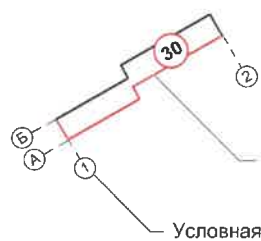
СОГЛАСОВАНО
1^й заместитель начальника ДГА г. Перми — главный архитектор
Д.Ю. Лапшин
03 09 2019

Изм.	Коп.ч.	Лист	№Док.	Подп.	Дата			
Разработал		Отегов А.Е.			26.08.2019	70-11.2019-ОФ		
Колерный паспорт объекта капитального строительства по ул. Мира, №30, Индустриального района г. Перми						Стадия	Лист	Листов
Общежитие со встроенными помещениями общественного назначения						П	1	8
Н.контроль		Антипин М.А.			26.08.2019	Общие данные (начало)		ООО "Архигруп"

ИНСТРУКЦИЯ
о порядке производства работ, связанных
с окраской фасадов и всех наружных частей зданий,
сооружений, строений, расположенных на территории города Перми

1. Окраска фасадов и всех наружных частей зданий, сооружений, строений, ограждений, заборов, павильонов, киосков, ларьков и прочих объектов, расположенных на территории города Перми, может производиться лишь на основании колерного паспорта фасадов на ремонт и окраску, выдаваемых Департаментом градостроительства и архитектуры Администрации г. Перми;
2. До начала процесса окраски здания или какого-либо сооружения должны быть произведены работы по капитальному ремонту всех его наружных частей без исключения, подлежащих окраске.
3. До начала ремонта зданий, имеющих газосветную рекламу, сообщить рекламораспространителю о предстоящих работах на фасаде здания с целью сохранения вывесок, либо их демонтажа;
4. Полуразрушенные или разрушенные архитектурные художественно-скульптурные детали здания, карнизы, колонны, пилястры, капители, фризы, тяги, лепные украшения, барельефы, мозаика, художественная роспись подлежат обязательному восстановлению в своём первоначальном виде. Категорически запрещается производить окраску здания без предварительного восстановления указанных деталей;
5. Металлические поверхности отдельных частей здания, чугунные решётки, перила балконов и лестниц, кронштейны, дверные и оконные проёмы, архитектурно-художественные детали перед окраской очищаются от грязи, ржавчины, старой краски и покрываются вновь лишь масляной краской;
6. В соответствии с выданными образцами цвета (колерами) на окраску здания организация, проводящая ремонт здания, составляет пробные образцы цвета, которые наносят на видное место стены;
7. Проверку и согласование пробного образца цвета (колера), а так же готовности поверхности стены и отдельных наружных частей здания к окраске производит уполномоченный представитель Департамента и архитектуры Администрации г. Перми. Без указанной проверки и согласования производить окраску фасада категорически запрещается;
8. Домоуправления, организации или учреждения, производящие окраску и связанные с ней ремонт здания, несут ответственность за её нарушение;
9. Цветовая гамма рекламоносителей должна гармонировать с основным колористическим решением фасадов здания;
10. По всем вопросам, связанным с производством работ по покраске зданий, необходимо обращаться в Департамент градостроительства и архитектуры Администрации г. Перми. (ул. Сибирская, 15, каб. 303);
11. В соответствии с Градостроительным кодексом Российской Федерации и Постановлением администрации города Перми от 22.02.2017 № 130 "Об утверждении Порядка и критериев согласования колерного паспорта, требований к содержанию колерного паспорта, формы колерного паспорта", согласованные департаментом градостроительства и архитектуры администрации города Перми проекты колерных паспортов, либо проекты изменений в колерные паспорта, не являются разрешительной документацией на строительство, реконструкцию объекта капитального строительства; не являются правовым основанием на устройство пристроек, навесов, козырьков;
12. Предметом согласования данного колерного паспорта являются: принятые цветовые элементы фасада, применяемые материалы существующего объекта недвижимости, а также определение возможных видов и типов размещения объектов городской информации на нём. Вывески, не соответствующие стандартным требованиям (утверждены Постановлением администрации города Перми от 25.10.2016 № 958), и не зафиксированные в колерном паспорте, подлежат демонтажу;

Условные обозначения:

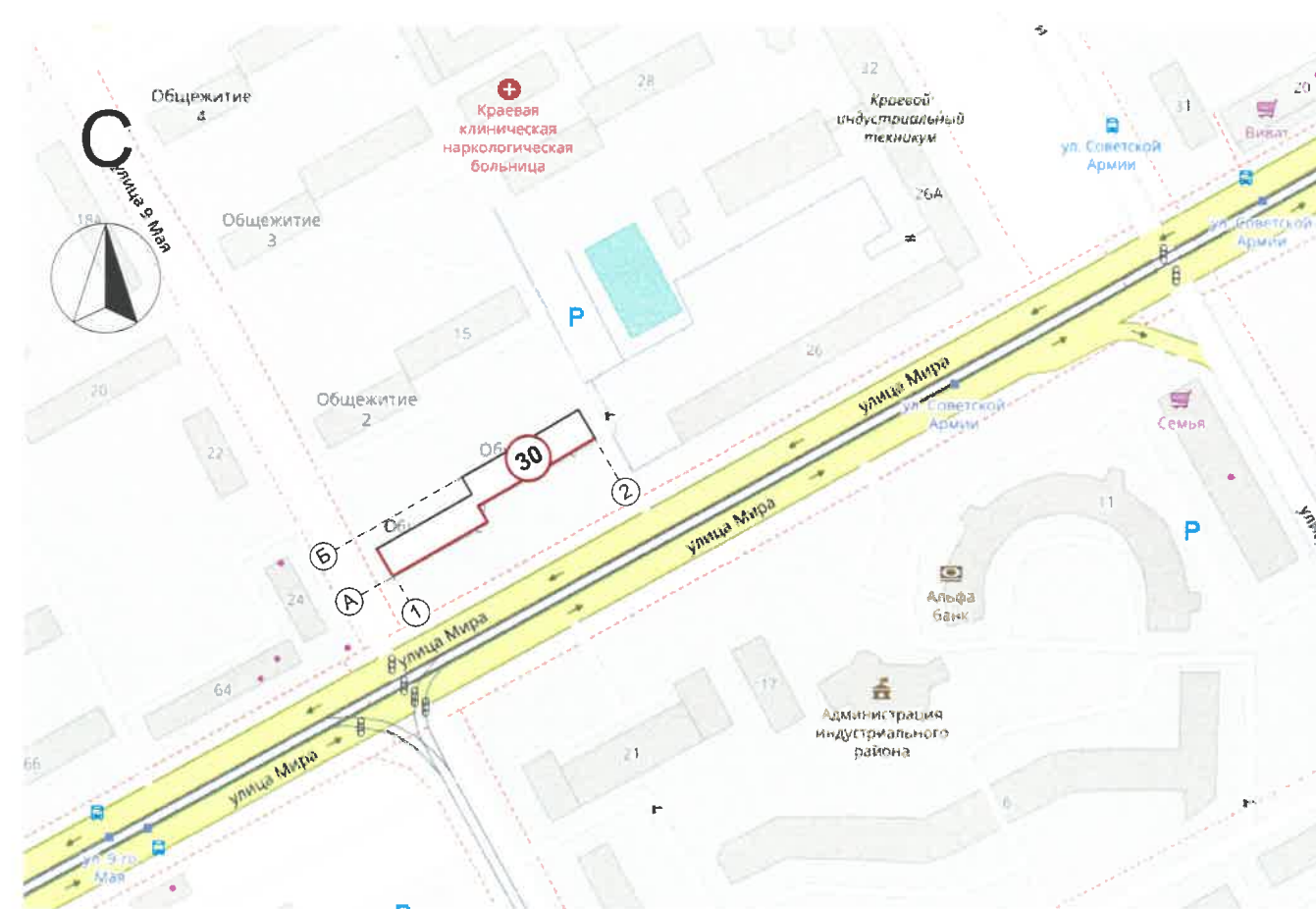


- общежитие со встроенными помещениями общественного назначения по ул.Мира, 30

Фасады помещений общественного назначения на 1-м этаже

Условная координатная ось

Ситуационная схема



ПРИМЕЧАНИЕ:

Координатные оси расставлены условно

						70-11.2019-ОФ			
						Колерный паспорт объекта капитального строительства по ул. Мира, №30, Индустриального района г. Перми			
Изм.	Колуч.	Лист	№Док.	Подп.	Дата	Общежитие со встроенными помещениями общественного назначения	Стадия	Лист	Листов
Разработал	Отегов А.Е.				26.08.2019		П	2	8
Н.контроль	Антипин М.А.				26.08.2019	Общие данные (продолжение)	ООО "Архигруп"		



Главный фасад с ул. Мира



Главный фасад с ул. Мира



Главный фасад с ул. Мира



Фасад со двора



Фасад со двора



Торцевой фасад



Торцевой фасад

						70-11.2019-ОФ			
						Колерный паспорт объекта капитального строительства по ул. Мира, №30, Индустриального района г. Перми			
Изм.	Колуч.	Лист	№Док.	Подп.	Дата	Общежитие со встроенными помещениями общественного назначения	Стадия	Лист	Листов
Разработал		Отегов А.Е.			26.08.2019		П	3	
						Существующее состояние фасадов (фотофиксация)	ООО "Архигруп"		



Главный фасад по ул. Мира в осях 1 - 2



ПРИМЕЧАНИЕ:

1. В случае, если наружные лестницы при дополнительно устроенных входах в общественные помещения здания выходят за границы предоставленного земельного участка и красные линии квартала, то устройство дополнительных или переустройство существующих входных групп требует разрешения в установленном порядке;
2. В случае устройства или переустройства (перепланировки, ремонта, реконструкции) помещений общественного назначения, их входных групп, в обязательном порядке должны быть предусмотрены мероприятия по обеспечению доступности данных помещений для маломобильных групп населения, включая инвалидов, использующих кресла-коляски и собак-проводников (далее МГН), в соответствии с требованиями СП 59.13330.2016 Свод правил. Доступность зданий и сооружений для маломобильных групп населения. Данный свод правил касается функционально-планировочных элементов зданий и сооружений, их участков или отдельных помещений, доступных для МГН (входные узлы, коммуникации, пути эвакуации, помещения и зоны обслуживания, а также их информационное и инженерное обустройство). В частности, лестницы, при входах в общественные помещения должны дублироваться пандусами с уклоном не более 1:20 (5%) или иными средствами подъема (подъемные платформы, лифты и т.д.) Согласно вышеуказанному своду правил наружные лестницы и пандусы должны иметь поручни с учётом технических требований с опорным стационарным устройством по ГОСТ Р 51261 размеры входной площадки при открывании дверей наружу должны быть не менее 1,4 x 2,0м или 1,5 x 1,85м; размеры входной площадки с пандусом не менее 2,2 x 2,2 м;
3. Требования к размещению дополнительного оборудования см. лист 5;

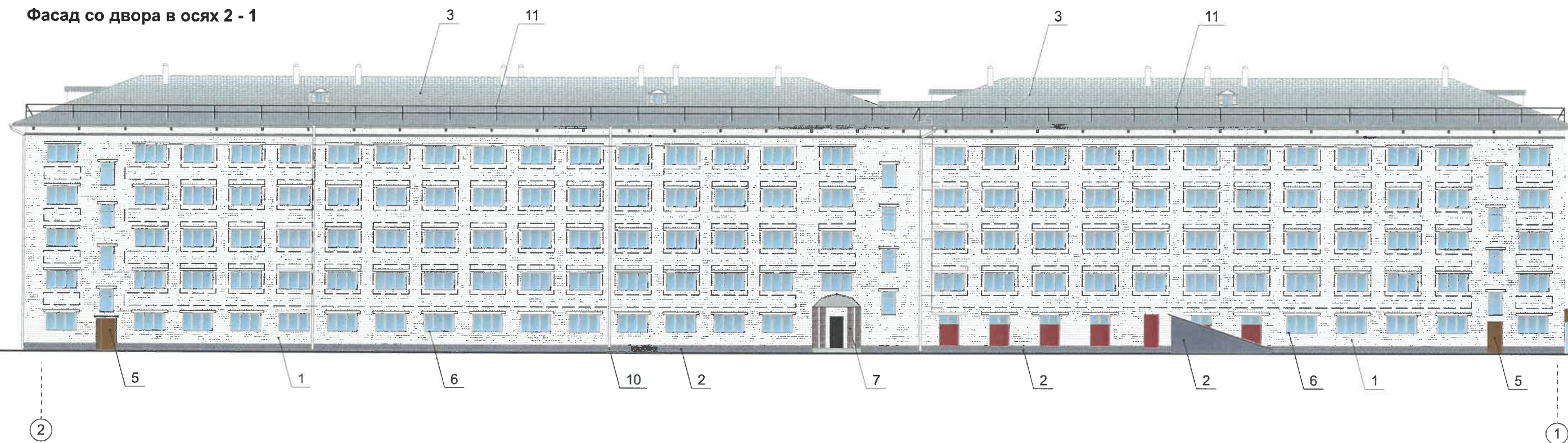
Условные обозначения:

-  - выноска и номер позиции согласно ведомости отделки фасадов на листе 1
-  - условная координатная ось

СОГЛАСОВАНО
1^й заместитель начальника ДГА
г. Перми - Главный архитектор
Д.Ю. Папшин
"В" 09 2019

						70-11.2019-ОФ			
						Коперный паспорт объекта капитального строительства по ул. Мира, №30, Индустриального района г. Перми			
Изм.	Копуч.	Лист	№Док.	Подп.	Дата	Общежитие со встроенными помещениями общественного назначения	Стадия	Лист	Листов
							П	4	
Разработал Отегов А.Е.								ООО "Архигруп"	
								Главный фасад по ул. Мира в осях 1-2	

Фасад со двора в осях 2 - 1



ПРИМЕЧАНИЕ:

1. К дополнительному оборудованию относятся: наружные блоки систем вентиляции и кондиционирования, вентиляционные и водосточные трубы; антенны; видеокамеры наружного наблюдения; почтовые ящики; кабельные линии; пристенные электрощиты; флагштоки и так далее;
2. Размещение дополнительного оборудования, дополнительных элементов и устройств на фасадах объектов капитального строительства допускается при соблюдении следующих условий:
 - соответствие размещения дополнительного оборудования архитектурному решению фасадов, предусмотренному проектной документацией, в соответствии с которой осуществлено строительство (реконструкция) объекта, с привязкой к единой (вертикальной, горизонтальной) системе осей фасадов;
 - единая горизонтальная ось - условная прямая линия. Определяется как половина расстояния между верхним и нижним архитектурным элементом (окна, наличники, карниз, фриз и другие), выделяющимся (западающим или выступающим) из плоскости стены;
 - единая вертикальная ось- условная прямая линия. Определяется как половина расстояния между границами одного архитектурного элемента (окна, двери, колонны), либо между двумя архитектурными элементами (окна, двери, колонны)
 - комплексное решение размещения оборудования
 - единое архитектурное и цветовое решение (в том числе размер, форма, материал);
 размещение дополнительного оборудования на архитектурных деталях, элементах декора, поверхностях с ценной архитектурной отделкой, а также крепление, ведущее к повреждению архитектурных поверхностей, не допускается;
3. Размещение флагдержателей на фасадах должно соответствовать требованиям п. 1.9.7 Постановления администрации г.Перми от 22.02.2017 №130;

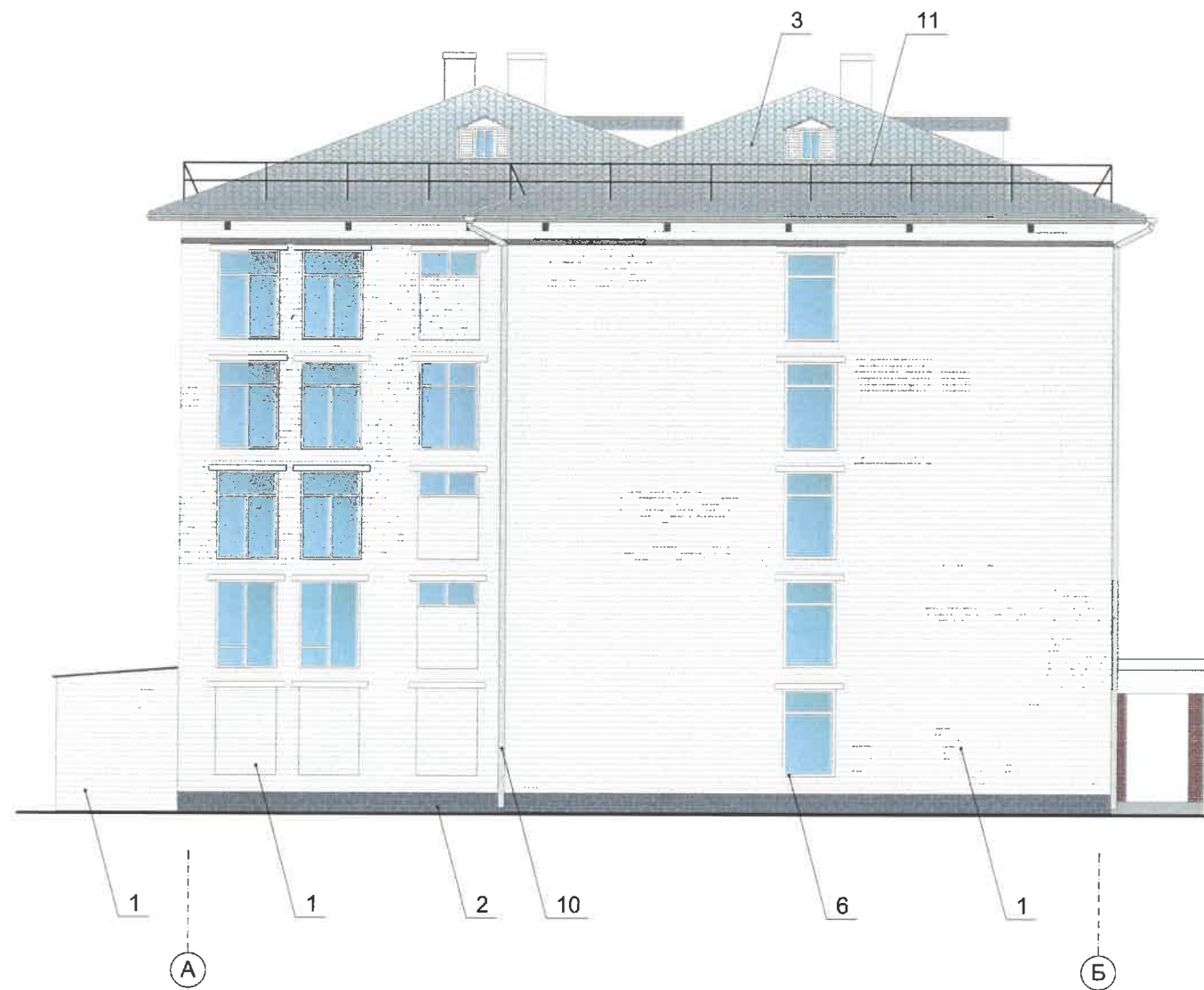
Условные обозначения:

- выноска и номер позиции согласно Ведомости отделки фасадов на листе 1
- условная координатная ось
- место допустимого размещения дополнительного оборудования

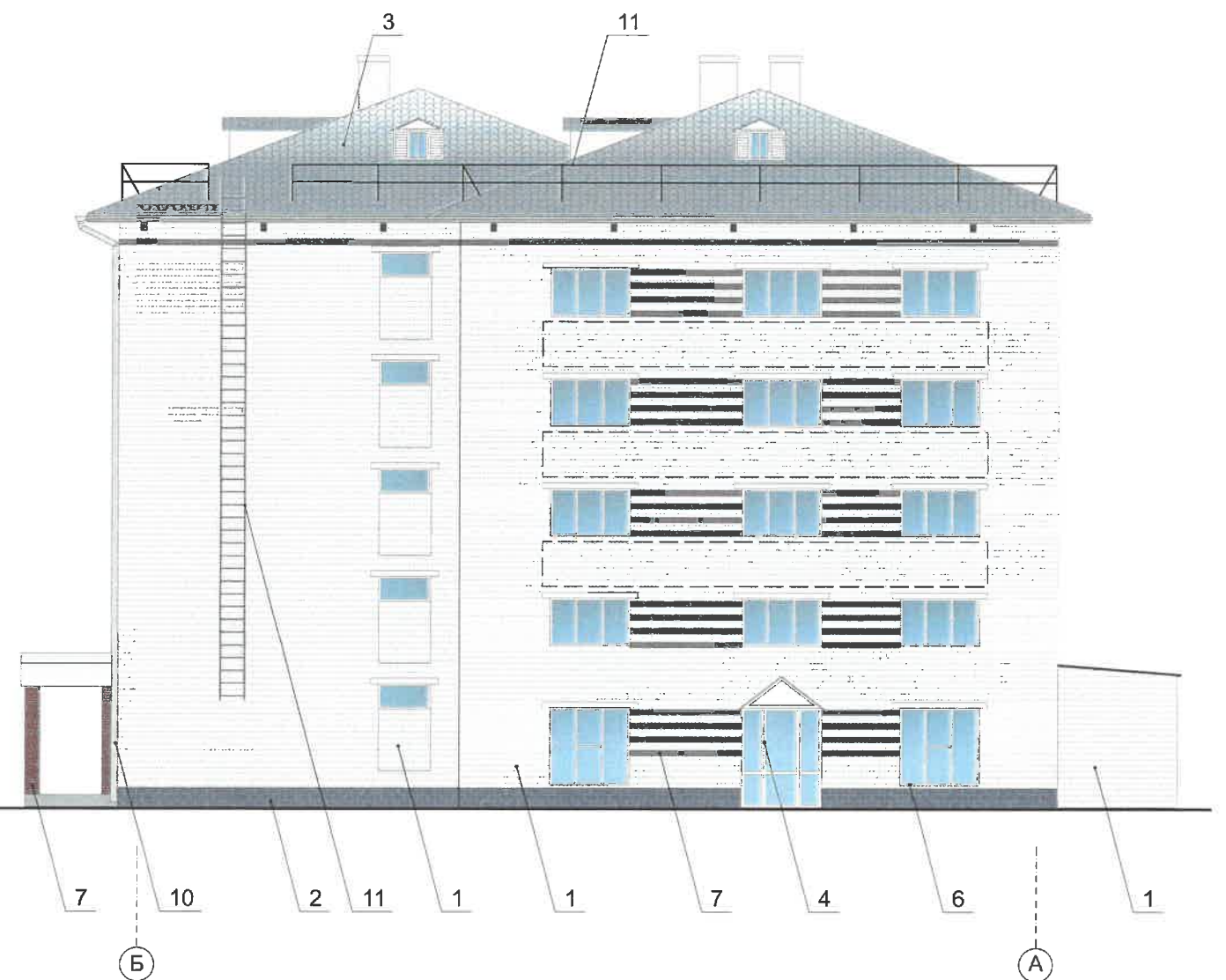
СОГЛАСОВАНО
1^й заместитель начальника ДГА
г.Перми - главный архитектор
Д.Ю. Лапшин
"03" 09 2019

						70-11.2019-ОФ			
						Колерный паспорт объекта капитального строительства по ул. Мира, №30, Индустриального района г. Перми			
Изм.	Колуч.	Лист	№Док.	Подп.	Дата	Общежитие со встроенными помещениями общественного назначения	Стадия	Лист	Листов
Разработал	Отегов А.Е.				26.08.2019		П	5	
						Фасад со двора в осях 2-1	ООО "Архигруп"		




Торцевой фасад в осях А - Б



Торцевой фасад с ул. 9 Мая в осях Б - А



Условные обозначения:

-  - выноска и номер позиции согласно Ведомости отделки фасадов на листе 1
-  - условная координатная ось
-  - место допустимого размещения дополнительного оборудования

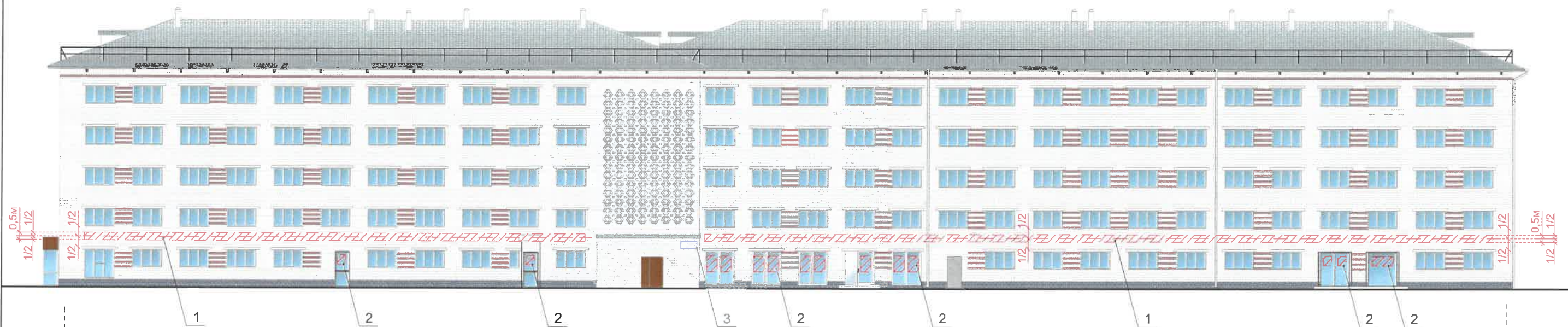
ПРИМЕЧАНИЕ:

1. Условия размещения дополнительных входных групп см. лист 4
2. Требования к размещению дополнительного оборудования см. лист 5;
3. Условия размещения объектов городской информации и дополнительного оборудования см. на лист 7

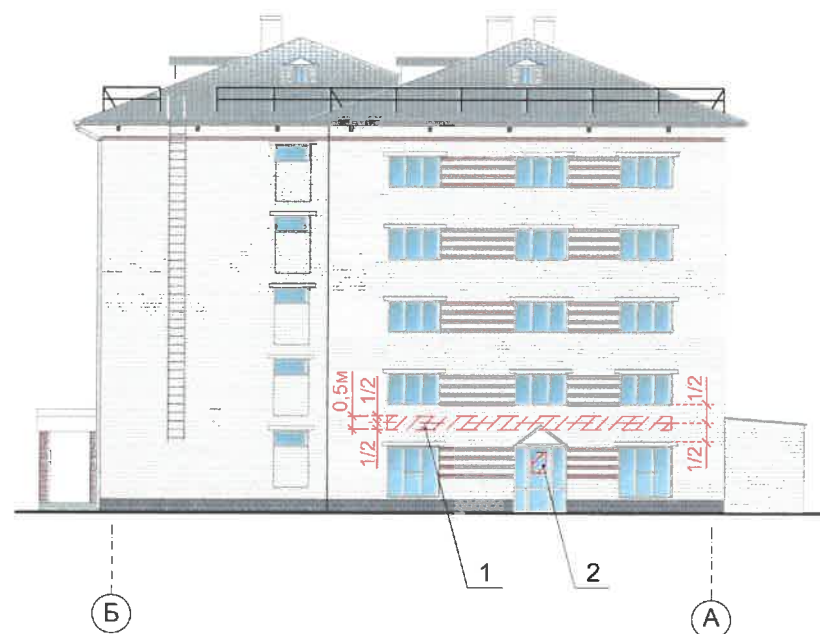
СОГЛАСОВАНО
1^й заместитель начальника ДГА
г. Перми - главный архитектор
Д.Ю. Лапшин
"03" 09 2019 г.

						70-11.2019-ОФ			
						Колерный паспорт объекта капитального строительства по ул. Мира, №30, Индустриального района г. Перми			
Изм.	Колуч.	Лист	№Док.	Подп.	Дата	Общежитие со встроенными помещениями общественного назначения	Стадия	Лист	Листов
Разработал	Отегов А.Е.				26.08.2019		П	6	
						Торцевые фасады А-Б и Б-А	ООО "Архигруп"		





Главный фасад по ул. Мира в осях 1 - 2



Торцевой фасад в осях Б - А



Условные обозначения:

-  - знак адресации.
-  - ось размещения объектов городской информации (вывесок и рекламных конструкций).
-  - место допустимого размещения объектов городской информации (объемных вывесок и рекламных конструкций).
-  - выравнивание объектов относительно элементов фасада.

ПРИМЕЧАНИЕ:


1. Единая горизонтальная ось - условная прямая линия. Определяется как половина расстояния между верхним и нижним архитектурным элементом (окна, наличники, карниз, фриз и другие), выделяющимся (западающим или выступающим) из плоскости стены;
2. Размещение вывесок и рекламных конструкций должно осуществляться в границах места допустимого размещения объектов, установленных данным колерным паспортом;
3. Размещение вывесок по отношению друг к другу, их конфигурация и наполненность информацией должны соответствовать Стандартным требованиям к вывескам, их размещению эксплуатации, установленным и утвержденным Постановлением администрации города Перми от 25.10.2016 №958;
4. В случае, если планируемые к размещению вывески не соответствуют стандартам, установленным Постановлением администрации города Перми от 25.10.2016 №958, потребуется внесение изменений в настоящий колерный паспорт;
5. Размещение рекламных конструкций производится на основании отдельного разрешения в соответствии с требованиями Решение Пермской городской Думы от 27.01.2009 №11 "Об утверждении Положения о порядке установки и эксплуатации рекламных конструкций на территории города Перми";
6. Вид вывесок в ночное время (проект подсветки) разрабатывается отдельно;
7. Узлы крепления конструкций к фасаду разрабатываются отдельным рабочим проектом;
8. Размещение вывесок, перекрывающих оконные проёмы, а также расположенных на балконах зданий и сооружений, должно быть согласовано с собственниками помещений, к которым относится балкон и данный оконный проём;

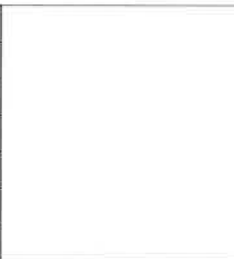
Управление архитектуры и городского дизайна
ДГА администрации г.Перми
СООТВЕТСТВУЕТ АРХИТЕКТУРНОМУ
ОБЛИКУ ГОРОДА ПЕРМИ
« 03 09 / 2019 »
Карасев С.А. Подпись


Ведомость размещения объектов городской информации


№	НАЗВАНИЕ, ТИП РЕКЛАМЫ	ЭТАЛОН ЦВЕТА	НАЛИЧИЕ, ТИП ПОДСВЕТКИ
1	Вывеска — объёмные буквы на направляющих шириной до 50 см, без подложки (раме) в цвете фасада. Оргстекло, металл, пластик.	Фирменные цвета	Внутренняя или контурная подсветка
2	Пленочная аппликация на стекле площадью не более 30% площади остекления в виде текста. Самоклеющиеся пленки, полноцветная печать.	Фирменные цвета	Согласно проектному решению автора объекта
3	Знак адресации. Оргстекло, металл, пластик.	Стандартный: синий, белый.	

						70-11.2019-ОФ			
						Колерный паспорт объекта капитального строительства по ул. Мира, №30, Индустриального района г. Перми			
Изм.	Колуч.	Лист	№Док.	Подп.	Дата	Общежитие со встроенными помещениями общественного назначения	Стадия	Лист	Листов
					27.08.2019		П	7	
						Размещение объектов городской информации		ООО "Архигруп"	

Позиция согласно ведомости отделки фасадов	Координаты цвета в RAL 7046	C:	30	
		M:	10	
		Y:	10	
		K:	40	
		R:	130	
		G:	137	
2		B:	142	

Позиция согласно ведомости отделки фасадов	Координаты цвета в RAL 9003	C:	0	
		M:	0	
		Y:	0	
		K:	0	
		R:	244	
		G:	248	
4,6,8		B:	244	

Позиция согласно ведомости отделки фасадов	Координаты цвета в RAL 7004	C:	0	
		M:	0	
		Y:	0	
		K:	45	
		R:	158	
		G:	160	
9, 10, 11		B:	161	

Позиция согласно ведомости отделки фасадов	Координаты цвета в RAL 8024	C:	40	
		M:	80	
		Y:	80	
		K:	80	
		R:	76	
		G:	47	
5		B:	38	

СОГЛАСОВАНО
 1^й заместитель начальника ДГА
 г. Перми - главный архитектор
 Д.Ю. Лапшин
 2019

						70-11.2019-ОФ			
						Колерный паспорт объекта капитального строительства по ул. Мира, №30, Индустриального района г. Перми			
Изм.	Колуч.	Лист	№Док.	Подп.	Дата	Общежитие со встроенными помещениями общественного назначения	Стадия	Лист	Листов
Разработал					26.08.2019		П	8	
						Эталоны колеров	ООО "Архигруп"		