



ДЕПАРТАМЕНТ ГРАДОСТРОИТЕЛЬСТВА И АРХИТЕКТУРЫ
АДМИНИСТРАЦИИ ГОРОДА ПЕРМИ

ООО «ПК «Северная корона»

059-22-01-26-291 от 23.01.2019

КОЛЕРНЫЙ ПАСПОРТ

АДРЕС ОБЪЕКТА: г. Пермь, улица Мира, (строение) № 64,

АДМИНИСТРАТИВНЫЙ РАЙОН: Индустриальный

шифр: 081-12-2018

ПЕРМЬ, 2019 г.

Ведомость чертежей комплекта марки АР

ЛИСТ	НАИМЕНОВАНИЕ	ПРИМЕЧАНИЯ
1	Общие данные, ведомость отделки фасадов	
2	Ситуационный план-схема	
3	Фотофиксация фасадов	
4	Главный фасад	
5	Главный фасад	
6	Боковые фасады	
7	Дворовой фасад	
8	Дворовой фасад	
9	Размещение объектов городской информации	
10	Размещение объектов городской информации	
11	Размещение объектов городской информации	
12	Эталоны колеров	

Ведомость отделки фасадов

ЛИСТ	ЭЛЕМЕНТЫ ФАСАДА	ЭТАЛОН ЦВЕТА	ОБОЗНАЧ	ВИД ОТДЕЛКИ	ПРИМ
1	Основное поле стен			Кирпичная кладка, атмосферная краска	
2	Цоколь поле стены			Штукатурка, атмосферная краска	
3	Карниз. Перемычки. Балконные плиты. Козырьки. Откосы.	Белый	RAL 9006	Вагонка. Штукатурка, атмосферная краска	
4	Кровля. Слуховые окна. Водостоки. Кровля козырьков и навесов. Облицовка вентшахт			Оцинкованная сталь	
5	Ограждение балконов. Козырек	Белый	RAL 9006	ПВХ-панели	
6	Ступени, бордюры, столбы	Белый	RAL 9006	Штукатурка, атмосферная краска	
7	Дверные блоки	Белый		Металлопластик, Металл, дерево, атмосферная краска	
8	Козырьки			Ж/Б, металлический лист	
9	Металлические элементы входных групп. Перила. Летница		RAL 9005	Металлические с атмосферной краской	
10	Оконные переплеты			Рольставни	
11	Оконные перекрытие	Белый		Кирпичная кладка	

Ведомость ссылочных и прилагаемых документов

ОБОЗНАЧЕНИЕ	НАИМЕНОВАНИЕ	ПРИМЕЧАНИЕ

Пояснительная записка.

Пятиэтажный жилой дом общего назначения.
 Год постройки и ввода в эксплуатацию назначения - 1964 г.
 Серия 1-447
 Тип фундамента - ленточный
 Тип перекрытия - железобетонные
 Материал несущих стен - каменные, кирпичные.
 Тип фасада- соответствует материалу стен
 Тип крыши - скатная

Инструкция

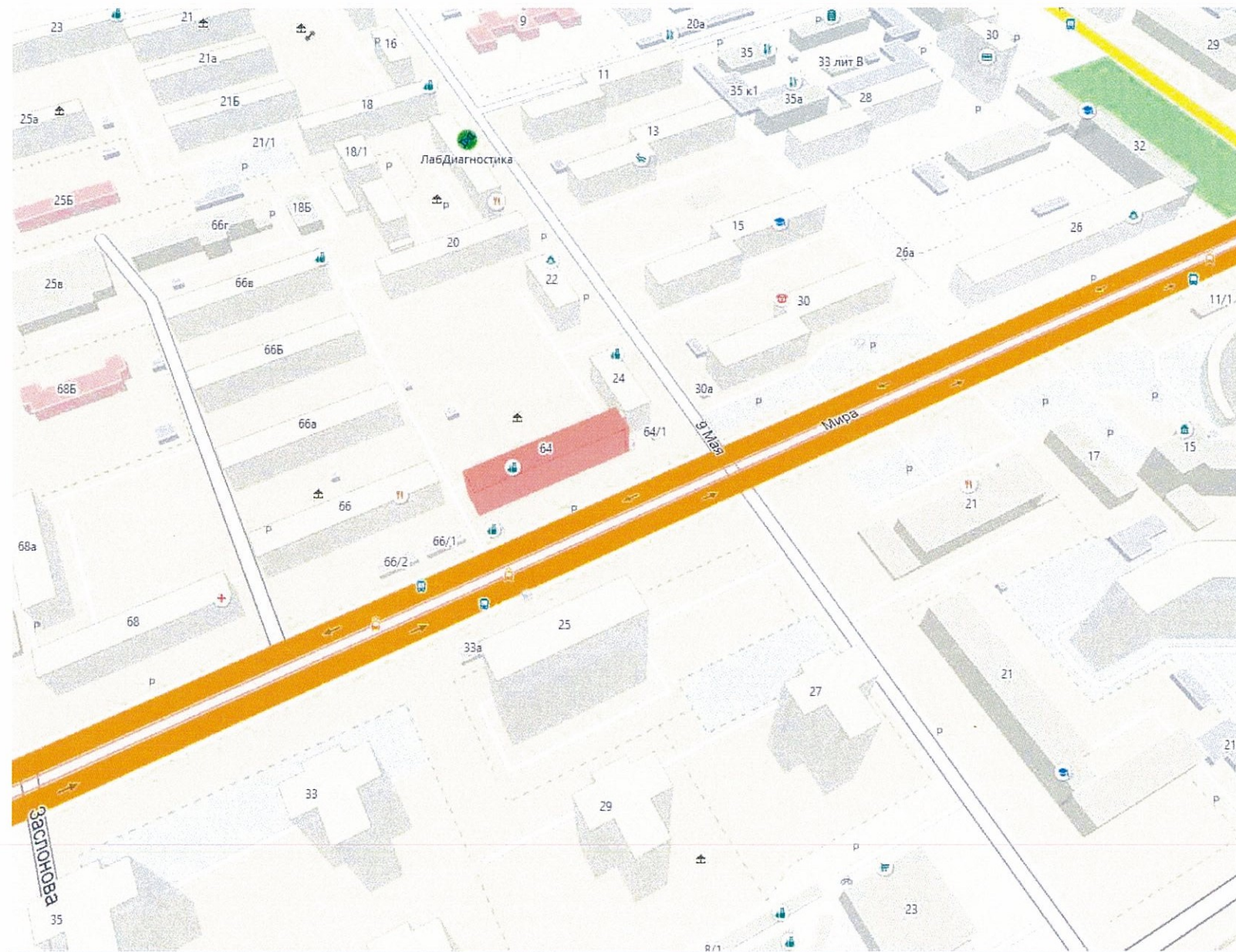
О порядке производства работ, связанных с окраской фасадов и всех наружных частей зданий, сооружений, строений, расположенных на территории города Перми

- Окраска (отделка) фасадов и всех наружных частей зданий, сооружений, строений, ограждений, заборов, павильонов, киосков, ларьков и прочих объектов, расположенных на территории города Перми, может производиться лишь на основании колерного паспорта фасадов на ремонт и окраску, согласованного ДГА г. Перми
- До начала процесса окраски (отделки) здания или какого-либо сооружения должны быть произведены работы по капитальному ремонту всех без исключения наружных частей его, подлежащих окраске.
- До начала ремонта зданий, имеющих газосветовую рекламу, сообщить рекламораспространителю о предстоящих работах на фасаде здания с целью сохранения вывесок либо их демонтажу.
- Полуразрушенные и разрушенные архитектурные художественно-скульптурные детали здания, карнизы, колонны, пилястры, капители, фризы, тяги, лепные украшения, барельефы, мозаика, художественная роспись подлежат обязательному восстановлению в своем первоначальном виде. Категорически запрещается производить окраску здания без предварительного восстановления указанных деталей.
- Металлические поверхности отдельных частей здания, чугунные решетки, перила балконов и лестниц, кронштейны, дверные и оконные приборы, архитектурно-художественные детали перед окраской очищаются от грязи, ржавчины, старой краски и покрываются вновь лишь масляной краской.
- В соответствии с выданными образцами цвета (колерами) на окраску (отделку) здания, организация, производящая ремонт здания, составляет пробные образцы цвета, которые наносятся на видное место стены.
- Проверку и согласование пробного образца цвета (колера), а также готовности поверхности стены и отдельных наружных частей здания к окраске производит уполномоченным представителем ДГА г. Перми. Без указанной проверки и согласования производить окраску (отделку) фасада категорически воспрещается.
- Домоуправления, организации и учреждения, производящие окраску (отделку) и связанный с нею ремонт здания, несут полную ответственность за точное выполнение настоящей инструкции и привлекаются к административной ответственности за нарушение её.
- Цветовая гамма рекламносителей должна гармонировать с основным колористическим решением фасадов здания.
- По всем вопросам, связанным с производством работ, необходимо обращаться в ДГА г. Перми (ул. Сибирская, 15, каб. 316, тел. 212-76-98)



						081-12-2018				
						Колерный паспорт фасада здания по ул. Мира, 64, Индустриальном район, г. Пермь				
Изм.	Кол.уч	Лист	Чедок	Подпись	Дата	Жилой дом со встроенно-пристроенными помещениями	Стадия	Лист	Листов	
							П	1	10	
Разраб.						Бузмаков А.О.		Общие данные		
						ООО «ПК«Северная корона»				

СИТУАЦИОННЫЙ ПЛАН-СХЕМА



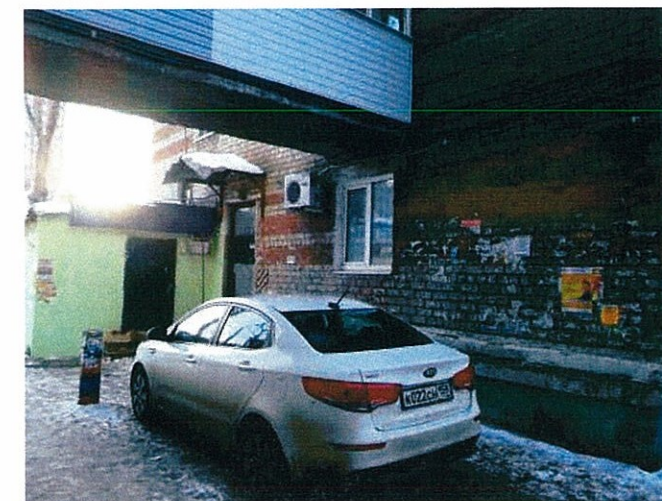
В соответствии с Градостроительным кодексом Российской Федерации и Постановлением администрации города Перми от 22.02.2017 № 130 «Об утверждении Порядка и критериев согласования колерного паспорта, требований к содержанию колерного паспорта, формы колерного паспорта» согласованные департаментом градостроительства и архитектуры администрации города Перми проекты колерных паспортов либо проекты изменений в колерные паспорта не являются разрешительной документацией на строительство, реконструкцию объекта капитального строительства; не являются правовым основанием на устройство пристроек, навесов, козырьков.

						081-12-2018			
						Колерный паспорт фасада здания по ул. Мира, 64, Индустриальном район, г. Пермь			
Изм.	Кол.уч	Лист	№док	Подпись	Дата	Жилой дом со встроенно-пристроенными помещениями	Стадия	Лист	Листов
Разраб.		Бузмаков А.О.		<i>Бузмаков</i>			П	2	10
						Ситуационный план-схема	ООО «ПК«Северная корона»		

Существующее состояние главного фасада (фотофиксация).



Существующее состояние бокового фасада (фотофиксация).



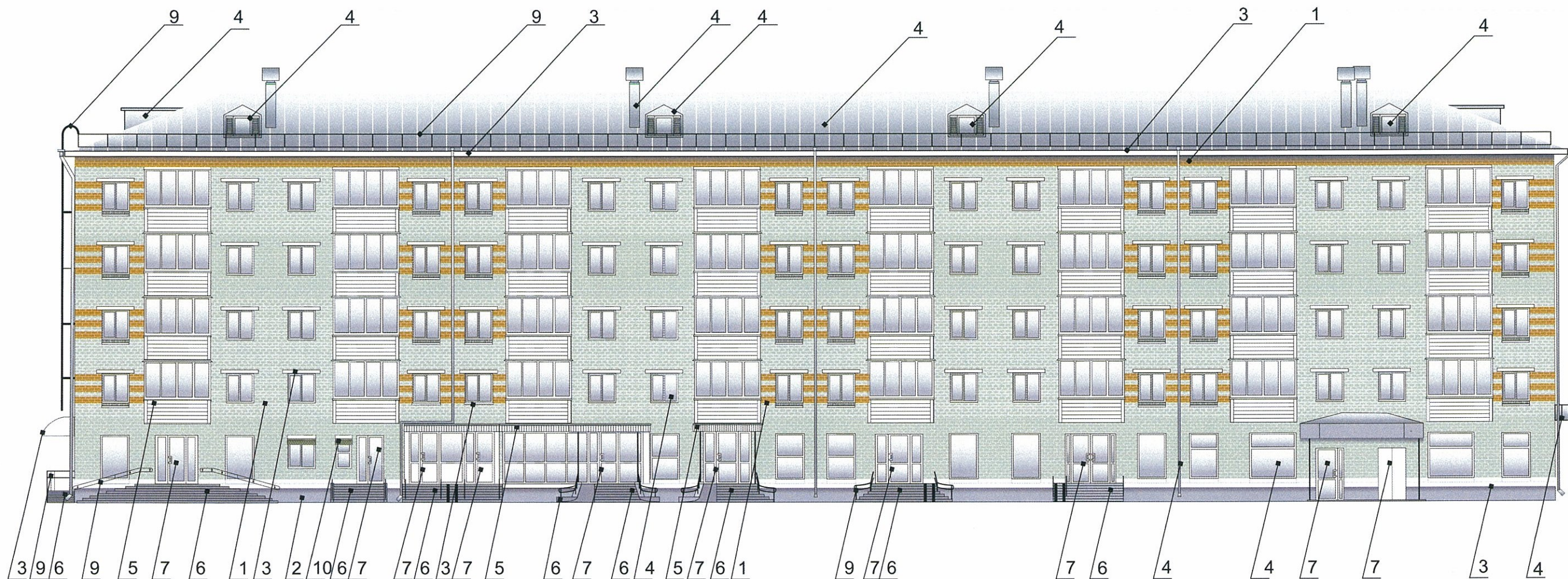
Существующее состояние дворового фасада (фотофиксация).



Существующее состояние бокового фасада (фотофиксация).



						081-12-2018			
						Колерный паспорт фасада здания по ул. Мира, 64, Индустриальном район, г. Пермь			
Изм.	Кол.уч	Лист	Недок	Подпись	Дата	Жилой дом со встроенно-пристроенными помещениями	Стадия	Лист	Листов
	Разраб.	Бузмаков А.О.		<i>Бузмаков</i>			П	3	10
						Фотофиксация фасадов	ООО «ПК«Северная корона»		

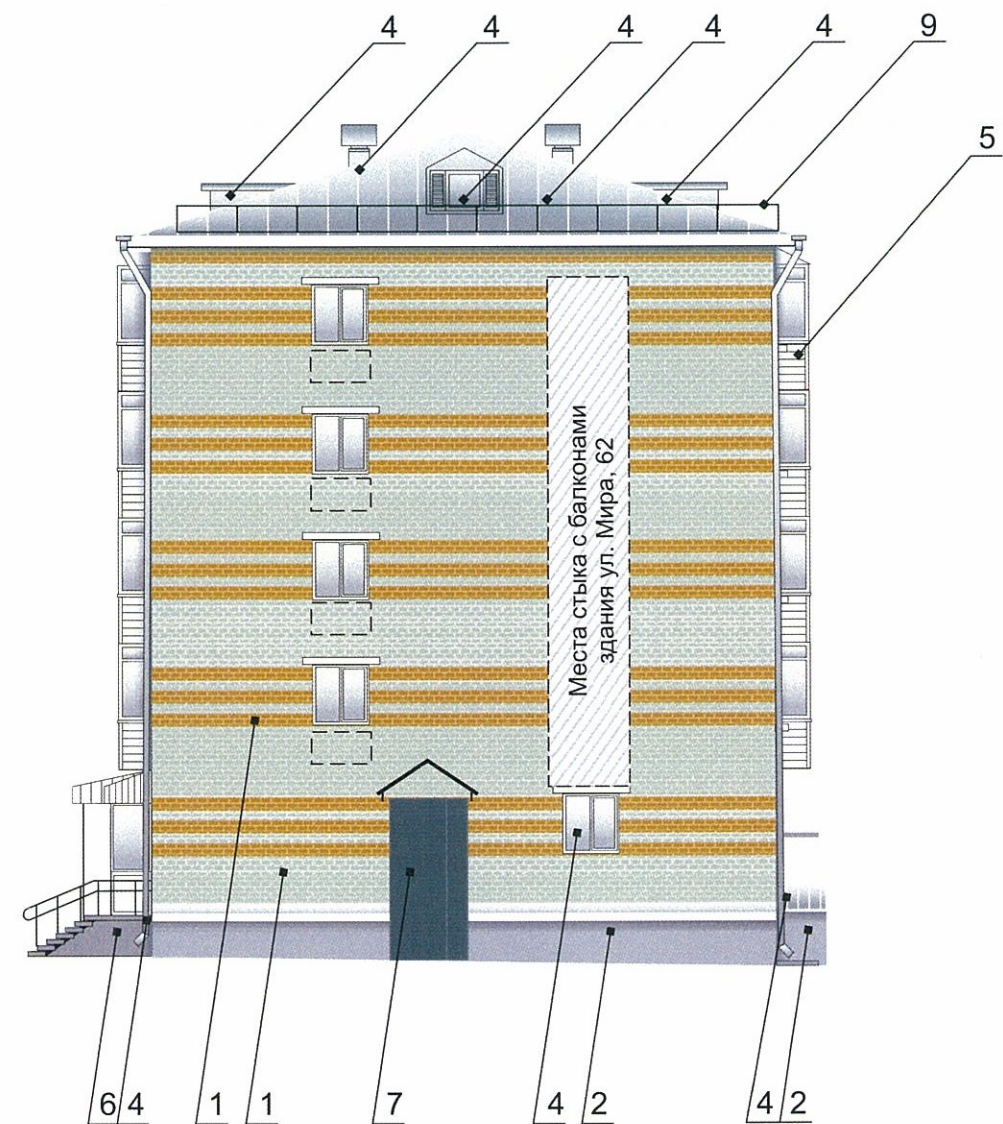
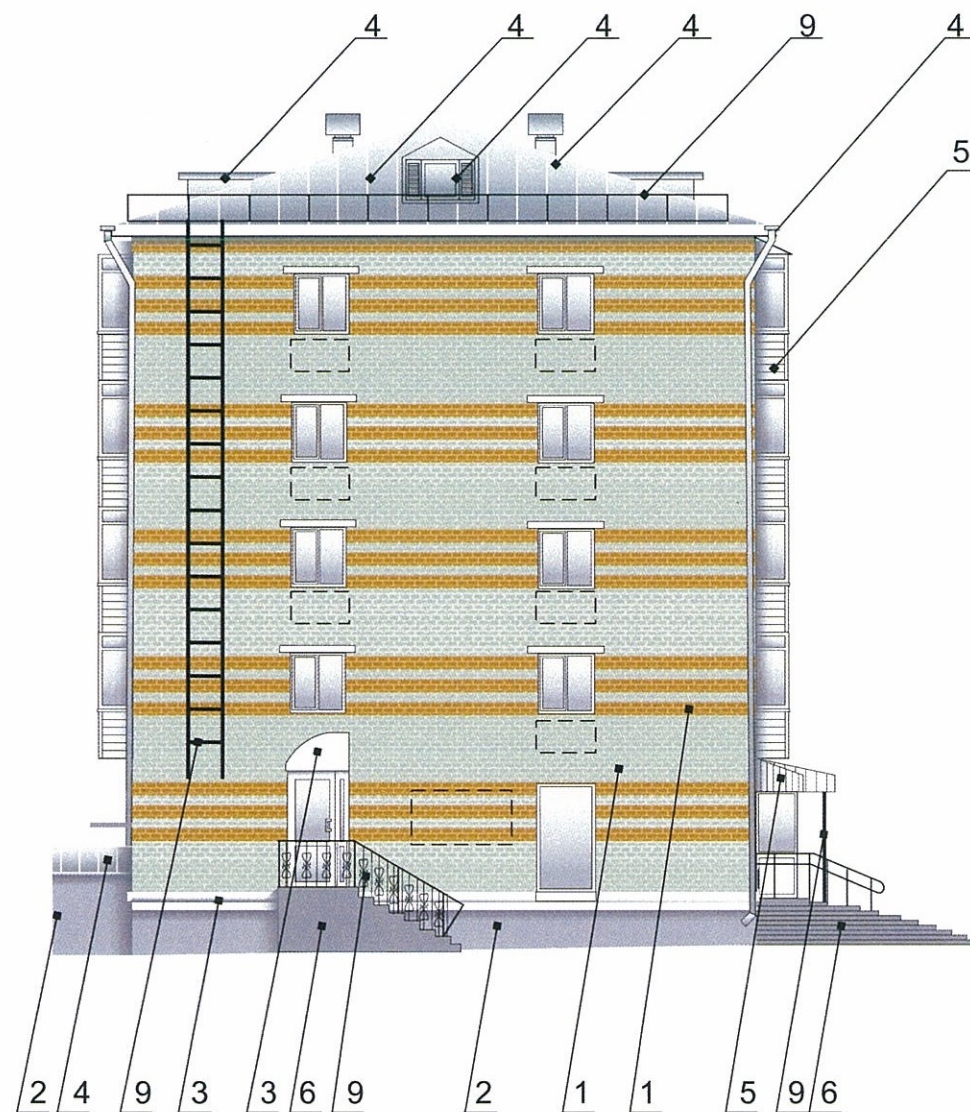


СОГЛАСОВАНО
 14 заместитель начальника
 г. Перми - главный архитектор
 Д.О. Давыдов
 "30" января 2019

ПРИМЕЧАНИЕ:

В случае устройства или переустройства (перепланировки, ремонта, реконструкции) помещений общественного назначения, их входных групп в обязательном порядке предусмотреть мероприятия по обеспечению доступности данных помещений для маломобильных групп населения, включая инвалидов, использующих кресла-коляски и собак-проводников (далее-МГН) в соответствии с требованиями СП 59.13330.2016 Свод правил. Доступность зданий и сооружений для маломобильных групп населения, актуализированная редакция СНиП 35-01-2001. Данный свод правил касается функциональнопланировочных элементов зданий и сооружений, их участков или отдельных помещений, доступных для МГН (входные узлы, коммуникации, пути эвакуации, помещения и зоны обслуживания, а также их информационное и инженерное обустройство), в частности, лестницы при входах в общественные помещения должны дублироваться пандусами с уклоном не более 1:20 (5%) или иными средствами подъема (подъемные платформы, лифты и т.д.). Согласно пунктам 5.1.2, 5.1.3 вышеуказанного свода правил наружные лестницы и пандусы должны иметь поручни с учетом технических требований к опорным стационарным устройствам по ГОСТ Р 51261; размеры входной площадки при открывании дверей наружу должны быть не менее 1,4 x 2,0 или 1,5 x 1,85; размеры входной площадки с пандусом не менее 2,2 x 2,2 м.

						081-12-2018			
						Колерный паспорт фасада здания по ул. Мира, 64, Индустриальном район, г. Пермь			
Изм.	Кол.уч	Лист	Недок	Подпись	Дата	Жилой дом со встроенно-пристроенными помещениями	Стадия	Лист	Листов
	Разраб.	Бузмаков А.О.		<i>Бузмаков</i>			П	4	10
						Главный фасад		ООО «ПК«Северная корона»	

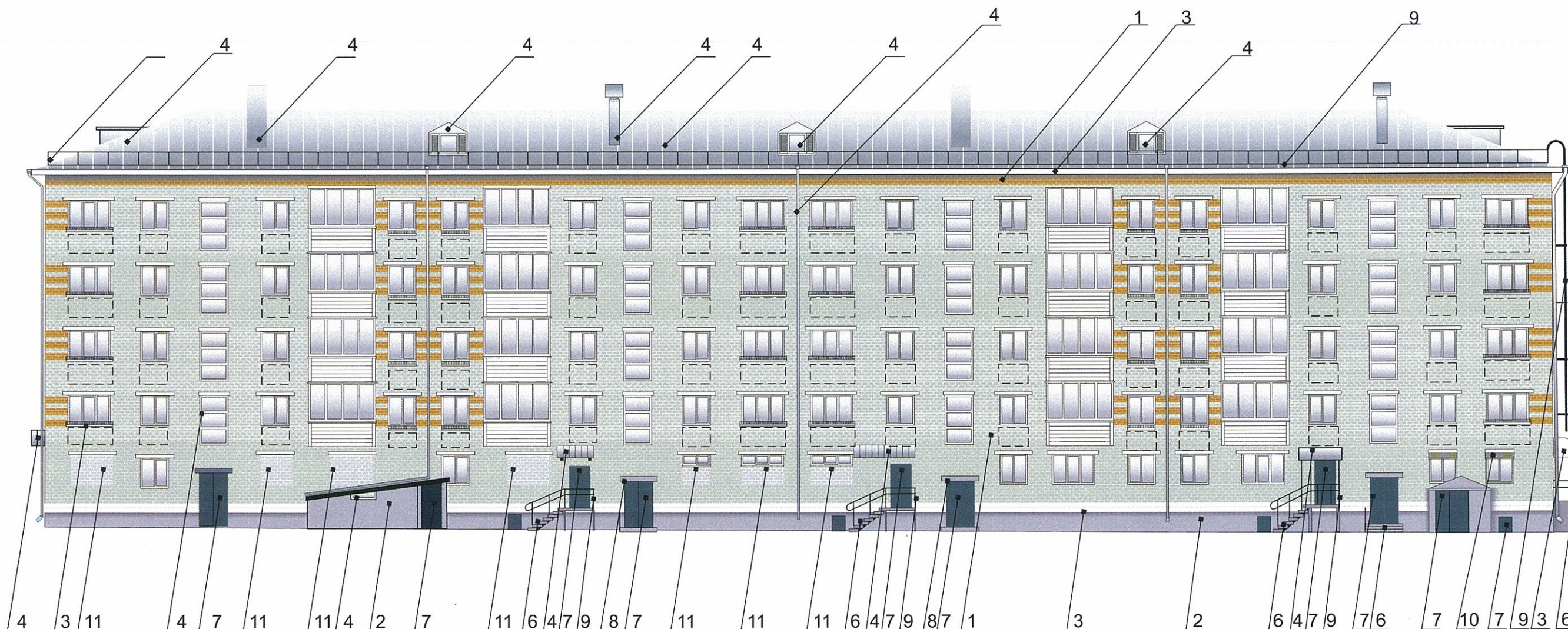


1. Размещение дополнительного оборудования, дополнительных элементов и устройств на фасадах объектов капитального строительства допускается при соблюдении следующих условий:
 - а) единое архитектурное и цветовое решение фасадов (в том числе размер, форма, цвет, материал);
 - б) соответствие архитектурному решению фасадов, предусмотренному проектной документацией, с привязкой к основным композиционным осям фасадов (системе горизонтальных и вертикальных осей);
 - в) соответствие ГОСТам, техническим регламентам, установленным законодательством Российской Федерации в области обеспечения санитарно-эпидемиологического благополучия населения, пожарной безопасности;
2. Размещение наружных блоков систем кондиционирования и вентиляции допускается:
 - а) на кровле объектов капитального строительства;
 - б) на оконных и дверных проемах в единой (вертикальной, горизонтальной) системе осей фасадов, в окнах подвального этажа, в плоскости остекления без выхода за плоскость фасадов с использованием маскирующих ограждений (решеток, жалюзи).
3. Размещение наружных блоков систем кондиционирования и вентиляции на поверхности главных фасадов, в оконных и дверных проемах за плоскостью фасадов не допускается:
 - а) над пешеходными тротуарами;
 - б) на высоте менее 3,0 м от поверхности земли.
4. Антенны должны размещаться:
 - а) на кровле объектов капитального строительства - компактными упорядоченными группами, с использованием единой несущей основы, в том числе с устройством ограждения, а также с учетом требований действующего законодательства;
 - б) на дворовых фасадах, глухих стенах, не просматривающихся с улицы;
 - в) на дворовых фасадах - в простенках между окнами на пересечении вертикальной оси простенка и оси, соответствующей верхней границе проема.

Служба БТИ
 1^й заместитель начальника БТИ
 г. Пермь - главный архитектор
 30.08.2019

--- Место для размещения дополнительного оборудования

						081-12-2018			
						Колерный паспорт фасада здания по ул. Мира, 64, Индустриальном район, г. Пермь			
Изм.	Кол.уч	Лист	Недок	Подпись	Дата	Жилой дом со встроенно-пристроенными помещениями	Стадия	Лист	Листов
	Разраб.	Бузмаков А.О.		<i>Бузмаков</i>			П	5	10
						Боковые фасады	ООО «ПК«Северная корона»		

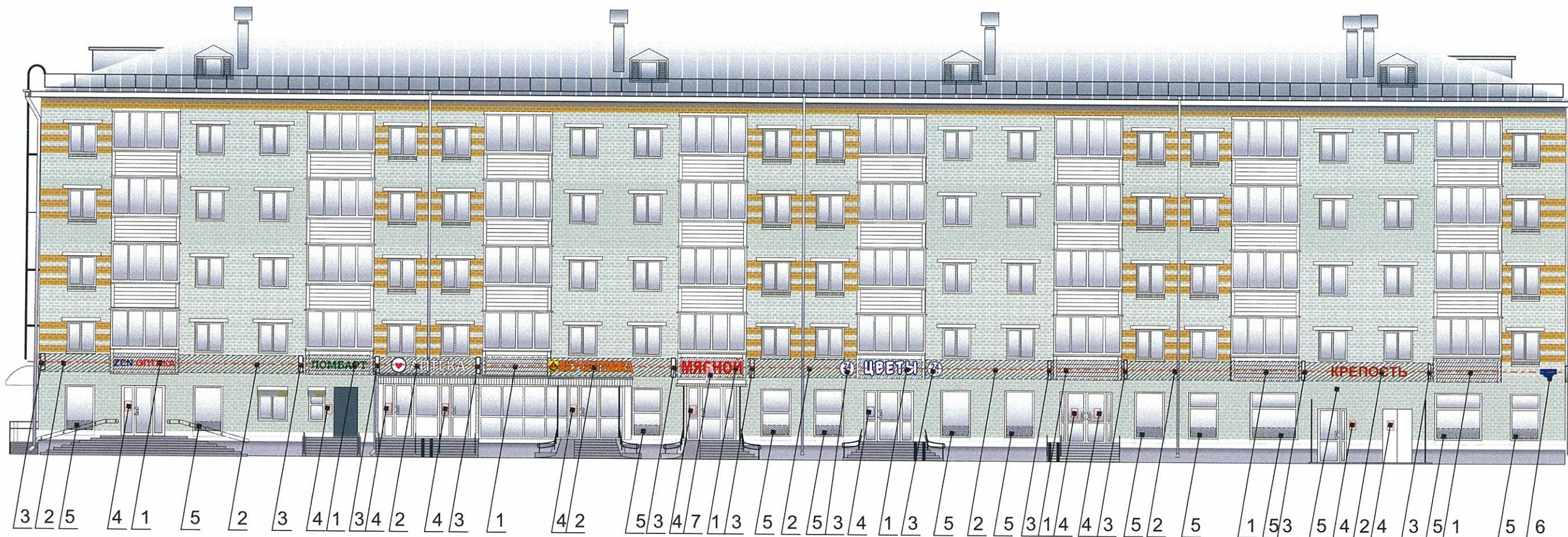


СОГЛАСОВАНО
 14 заместитель начальника ДГА
 г. Перми - главный архитектор
 Д.Ю. Паршин
 30.08.2019

1. Размещение дополнительного оборудования, дополнительных элементов и устройств на фасадах объектов капитального строительства допускается при соблюдении следующих условий:
 - а) единое архитектурное и цветное решение фасадов (в том числе размер, форма, цвет, материал);
 - б) соответствие архитектурному решению фасадов, предусмотренному проектной документацией, с привязкой к основным композиционным осям фасадов (системе горизонтальных и вертикальных осей);
 - в) соответствие ГОСТам, техническим регламентам, установленным законодательством Российской Федерации в области обеспечения санитарно-эпидемиологического благополучия населения, пожарной безопасности;
2. Размещение наружных блоков систем кондиционирования и вентиляции допускается:
 - а) на кровле объектов капитального строительства;
 - б) на оконных и дверных проемах в единой (вертикальной, горизонтальной) системе осей фасадов, в окнах подвального этажа, в плоскости остекления без выхода за плоскость фасадов с использованием маскирующих ограждений (решеток, жалюзи).
3. Размещение наружных блоков систем кондиционирования и вентиляции на поверхности главных фасадов, в оконных и дверных проемах за плоскостью фасадов не допускается:
 - а) над пешеходными тротуарами;
 - б) на высоте менее 3,0 м от поверхности земли.
4. Антенны должны размещаться:
 - а) на кровле объектов капитального строительства - компактными упорядоченными группами, с использованием единой несущей основы, в том числе с устройством ограждения, а также с учетом требований действующего законодательства;
 - б) на дворовых фасадах, глухих стенах, не просматривающихся с улицы;
 - в) на дворовых фасадах - в простенках между окнами на пересечении вертикальной оси простенка и оси, соответствующей верхней границе проема.

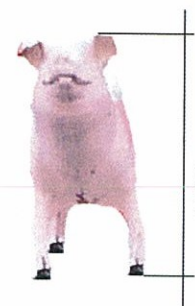
----- - Место для размещения дополнительного оборудования

						081-12-2018			
						Колерный паспорт фасада здания по ул. Мира, 64, Индустриальном район, г. Пермь			
Изм.	Кол.уч	Лист	Недок	Подпись	Дата	Жилой дом со встроенно-пристроенными помещениями	Стадия	Лист	Листов
	Разраб.	Бузмаков А.О.		<i>Бузмаков</i>			П	6	10
						Дворовой фасад	ООО «ПК«Северная корона»		



ПРИМЕЧАНИЕ:

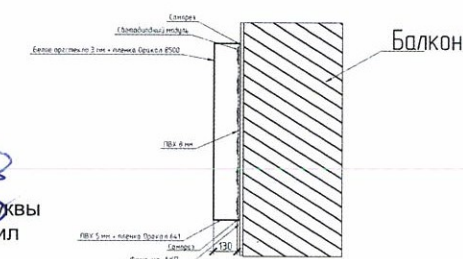
1. Размещение вывесок и рекламных конструкций должно осуществляться в границах места допустимого размещения объектов городской информации, установленных данным колерным паспортом;
2. Размещение рекламных конструкций производится на основании отдельного разрешения в соответствии с требованиями Решения Пермской городской Думы от 27.01.2009 № 11 «Об утверждении Положения о порядке установки и эксплуатации рекламных конструкций на территории города Перми»;
3. Единая горизонтальная ось - это условная прямая линия, относительно которой располагаются информационные конструкции. Определяется как половина расстояния между верхним и нижним архитектурным элементом (окна, наличники, карниз, фриз и др.), выделяющимся (западающим, выступающим) из плоскости стены.
4. Размеры одиночных табличек-режимников должны быть одинаковыми.
5. Допускается размещение арт-объектов, выполненных из различных материалов художниками-монументалистами.
6. Размещение вывесок, перекрывающие оконные проемы, а так же расположенные на балконах зданий и сооружений должны быть согласованы с собственниками помещений, к которым относится балкон и данный оконный проём.



800 мм.

Управление архитектуры и городского дизайна
ДГА администрации г.Перми
**СООТВЕТСТВУЕТ АРХИТЕКТУРНОМУ
ОБЛИКУ ГОРОДА ПЕРМИ**

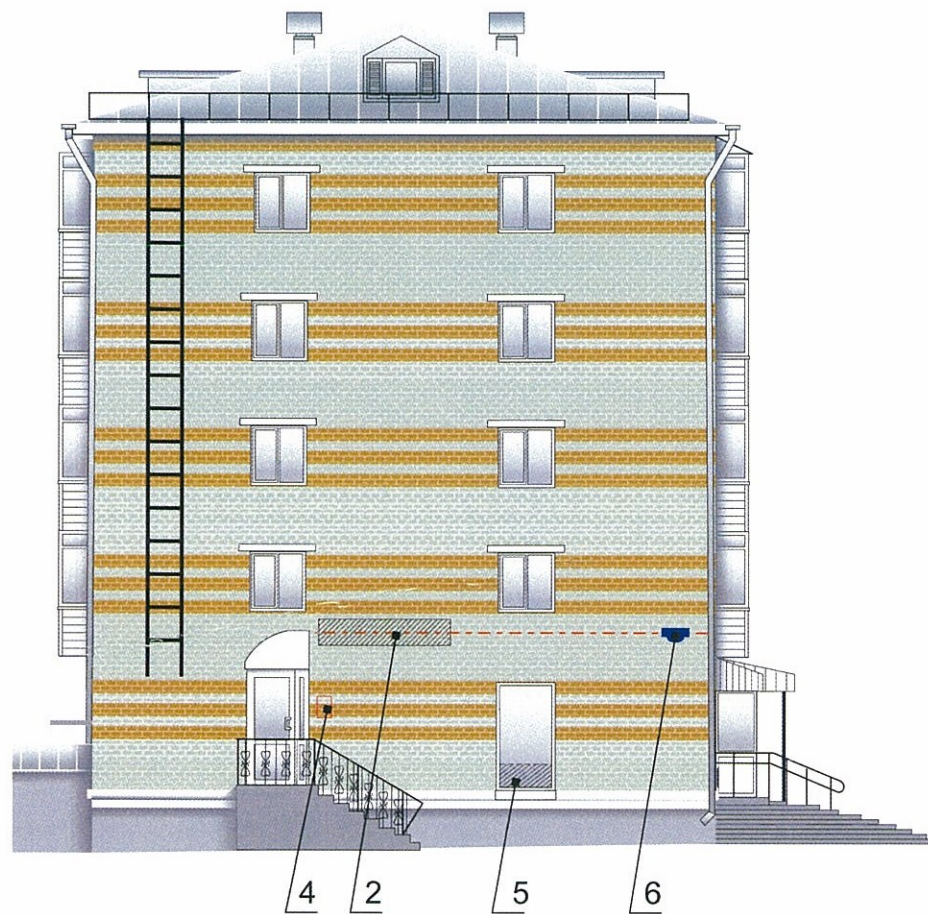
«30» *Бузмаков*
Подпись: *Бузмаков*
Объемные световые буквы
лицевая сторона - акрил
борта - ПВХ



- ось размещения объектов городской информации, вывесок
- места допустимого размещения объектов городской информации, вывесок

№	Название, тип объектов городской информации	Цвет	Тип подсветки
1	Объемные буквы / или логотип на белом балконе. Выполнены из металла, пластика, органического стекла.	Фирменные цвета	Внутренняя подсветка Контурная подсветка Без подсветки
2	Объемные буквы / или логотип не более 500 мм. на металлической раме. Выполнены из металла, пластика, органического стекла.	Фирменные цвета	Внутренняя подсветка Контурная подсветка Без подсветки
3	Панель-кронштейн. Выполнена из металла, пластика, органического стекла.	Фирменные цвета	Внутренняя светодиодами
4	Табличка - режимник. Выполнен в технике аппликации из ПВХ пленки, пластик, органическое стекло, металл	Фирменные цвета	Без подсветки
5	Выклейка - пленочная аппликация текстом или контурное изображение на стекле не более 30 % от площади остекления или панно, размещенное в оконном проеме за стеклом, площадью не более 50% от площади остекления	Фирменные цвета	Без подсветки
6	Знак адресации. Металл, пластик, оргстекло.	Синий, белый	Без подсветки
7	Логотип магазина мясной. Выполнена из различных материалов.		Без подсветки

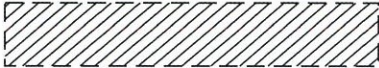
Изм.	Кол.уч.	Лист	№док	Подпись	Дата
Разраб.		Бузмаков А.О.		<i>Бузмаков</i>	
081-12-2018					
Колерный паспорт фасада здания по ул. Мира, 64, Индустриальном район, г. Пермь					
Жилой дом со встроенно-пристроенными помещениями					
Размещение объектов городской информации					
			Стадия	Лист	Листов
			П	7	10
			ООО «ПК«Северная корона»		



ПРИМЕЧАНИЕ:

1. Размещение вывесок и рекламных конструкций должно осуществляться в границах места допустимого размещения объектов городской информации, установленных данным колерным паспортом;
2. Размещение рекламных конструкций производится на основании отдельного разрешения в соответствии с требованиями Решения Пермской городской Думы от 27.01.2009 № 11 «Об утверждении Положения о порядке установки и эксплуатации рекламных конструкций на территории города Перми»;
3. Единая горизонтальная ось - это условная прямая линия, относительно которой располагаются информационные конструкции. Определяется как половина расстояния между верхним и нижним архитектурным элементом (окна, наличники, карниз, фриз и др.), выделяющимся (западающим, выступающим) из плоскости стены.
4. Размеры одиночных табличек-режимников должны быть одинаковыми.
5. Допускается размещение арт-объектов, выполненных из различных материалов художниками-монументалистами.
6. Размещение вывесок, перекрывающие оконные проемы, а так же расположенные на балконах зданий и сооружений должны быть согласованы с собственниками помещений, к которым относится балкон и данный оконный проём.

Управление архитектуры и городского дизайна
ДГА администрации г.Перми
**СООТВЕТСТВУЕТ АРХИТЕКТУРНОМУ
ОБЛИКУ ГОРОДА ПЕРМИ**
« 30 » *января* 19 *2018*
Подпись: *[Signature]*

----- - ось размещения объектов городской информации, вывесок
 - места допустимого размещения объектов городской информации, вывесок

№	Название, тип объектов городской информации	Цвет	Тип подсветки
1	Объемные буквы / или логотип не более 500 мм. на белом балконе. Выполнены из металла, пластика, органического стекла.	Фирменные цвета	Внутренняя подсветка Контурная подсветка Без подсветки
2	Объемные буквы / или логотип не более 500 мм. на металлической раме. Выполнены из металла, пластика, органического стекла.	Фирменные цвета	Внутренняя подсветка Контурная подсветка Без подсветки
3	Панель-кронштейн. Выполнена из металла, пластика, органического стекла.	Фирменные цвета	Внутренняя светодиодными
4	Табличка - режимник. Выполнен в технике аппликации из ПВХ пленки, пластик, органическое стекло, металл	Фирменные цвета	Без подсветки
5	Выклейка - пленочная аппликация текстом или контурное изображение на стекле не более 30 % от площади остекления или панно, размещенное в оконном проеме за стеклом, площадью не более 50% от площади остекления	Фирменные цвета	Без подсветки
6	Знак адресации. Металл, пластик, оргстекло.	Синий, белый	Без подсветки
7	Логотип магазина мясной. Выполнена из различных материалов.		Без подсветки

						081-12-2018			
						Колерный паспорт фасада здания по ул. Мира, 64, Индустриальном район, г. Пермь			
Изм.	Кол.уч.	Лист	Недок.	Подпись	Дата	Жилой дом со встроенно-пристроенными помещениями	Стадия	Лист	Листов
Разраб.		Бузмаков А.О.		<i>[Signature]</i>			П	8	10
						Размещение объектов городской информации	ООО «ПК«Северная корона»		



ПРИМЕЧАНИЕ:

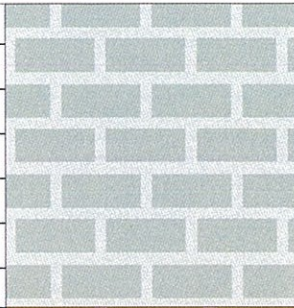
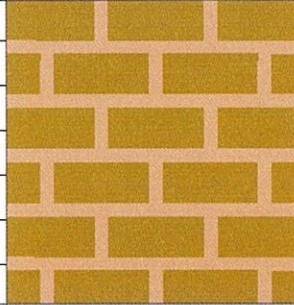
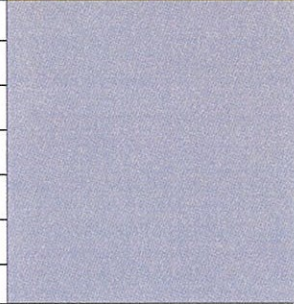
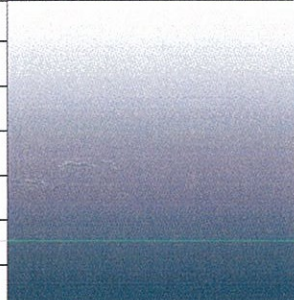

1. Размещение вывесок и рекламных конструкций должно осуществляться в границах места допустимого размещения объектов городской информации, установленных данным колерным паспортом;
2. Размещение рекламных конструкций производится на основании отдельного разрешения в соответствии с требованиями Решения Пермской городской Думы от 27.01.2009 № 11 «Об утверждении Положения о порядке установки и эксплуатации рекламных конструкций на территории города Перми»;
3. Единая горизонтальная ось - это условная прямая линия, относительно которой располагаются информационные конструкции. Определяется как половина расстояния между верхним и нижним архитектурным элементом (окна, наличники, карниз, фриз и др.), выделяющимися (западающим, выступающим) из плоскости стены.
4. Размеры одиночных табличек-режимников должны быть одинаковыми.
5. Допускается размещение арт-объектов, выполненных из различных материалов художниками-монументалистами.
6. Размещение вывесок, перекрывающие оконные проемы, а так же расположенные на балконах зданий и сооружений должны быть согласованы с собственниками помещений, к которым относится балкон и данный оконный проём.

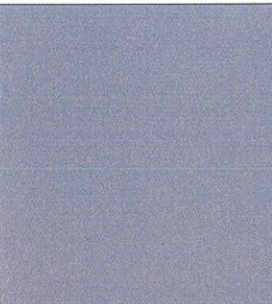
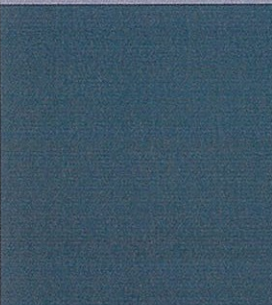

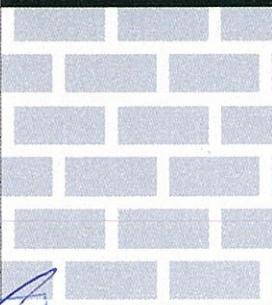
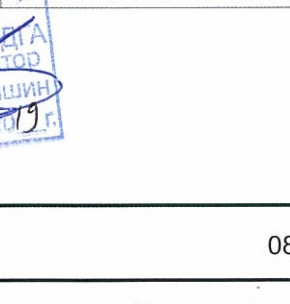
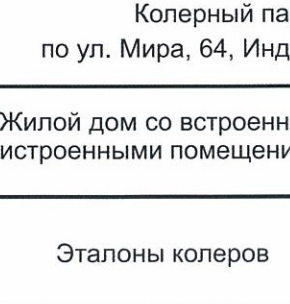
Управление архитектуры и городского дизайна
ДГА администрации г.Перми
**СООТВЕТСТВУЕТ АРХИТЕКТУРНОМУ
ОБЛИКУ ГОРОДА ПЕРМИ**
«30» января 19
Подпись: *[Signature]*

- ось размещения объектов городской информации, вывесок
- места допустимого размещения объектов городской информации, вывесок

№	Название, тип объектов городской информации	Цвет	Тип подсветки
1	Объемные буквы / или логотип не более 500 мм. на белом балконе. Выполнены из металла, пластика, органического стекла.	Фирменные цвета	Внутренняя подсветка Контурная подсветка Без подсветки
2	Объемные буквы / или логотип не более 500 мм. на металлической раме. Выполнены из металла, пластика, органического стекла.	Фирменные цвета	Внутренняя подсветка Контурная подсветка Без подсветки
3	Панель-кронштейн. Выполнена из металла, пластика, органического стекла.	Фирменные цвета	Внутренняя светодиодными
4	Табличка - режимник. Выполнен в технике аппликации из ПВХ пленки, пластик, органическое стекло, металл	Фирменные цвета	Без подсветки
5	Выклейка - пленочная аппликация текстом или контурное изображение на стекле не более 30 % от площади остекления или панно, размещенное в оконном проеме за стеклом, площадью не более 50% от площади остекления	Фирменные цвета	Без подсветки
6	Знак адресации. Металл, пластик, оргстекло.	Синий, белый	Без подсветки
7	Логотип магазина мясной. Выполнена из различных материалов.		Без подсветки

						081-12-2018			
						Колерный паспорт фасада здания по ул. Мира, 64, Индустриальном район, г. Пермь			
Изм.	Кол.уч	Лист	Недок	Подпись	Дата	Жилой дом со встроенно-пристроенными помещениями	Стадия	Лист	Листов
Разраб.		Бузмаков А.О.		<i>[Signature]</i>			П	9	10
						Размещение объектов городской информации	ООО «ПК«Северная корона»		

Позиция согласно ведомости отделки фасадов	Координаты цвета в CorelDraw	C	28	
		M	18	
		Y	33	
		K	5	
		R	189	
		G	190	
1		B	171	
		C	18	
		M	38	
		Y	77	
		K	25	
		R	177	
Позиция согласно ведомости отделки фасадов	Координаты цвета в CorelDraw	G	137	
		B	70	
		C	0	
		M	0	
		Y	0	
		K	40	
2, 8		R	178	
		G	179	
		B	179	
		C	64	
		M	47	
		Y	44	
Позиция согласно ведомости отделки фасадов	Координаты цвета в CorelDraw	K	41	
		R	85	
		G	93	
		B	97	
		C	28	
		M	18	

Позиция согласно ведомости отделки фасадов	Координаты цвета в CorelDraw	C	0	
		M	0	
		Y	0	
		K	50	
		R	157	
		G	158	
6		B	158	
		C	0	
		M	0	
		Y	0	
		K	80	
		R	91	
Позиция согласно ведомости отделки фасадов	Координаты цвета в CorelDraw	G	91	
		B	91	
		C	0	
		M	0	
		Y	0	
		K	100	
7		R	43	
		G	42	
		B	41	
		C	25	
		M	18	
		Y	19	
Позиция согласно ведомости отделки фасадов	Координаты цвета в CorelDraw	K	4	
		R	197	
		G	197	
		B	197	
		C	28	
		M	18	
9		Y	19	
		K	4	
		R	197	
		G	197	
		B	197	
		C	28	

СОГЛАСОВАНО
1й заместитель начальника ДГА
г. Перми - главный архитектор
Д.Ю. Лапшин
"30" января 2019 г.

						081-12-2018			
						Колерный паспорт фасада здания по ул. Мира, 64, Индустриальном район, г. Пермь			
Изм.	Кол.уч.	Лист	Недок	Подпись	Дата	Жилой дом со встроенно-пристроенными помещениями	Стадия	Лист	Листов
				<i>Бузаков</i>			П	12	10
						Эталоны колеров	ООО «ПК«Северная корона»		