



ДЕПАРТАМЕНТ ГРАДОСТРОИТЕЛЬСТВА И АРХИТЕКТУРЫ  
АДМИНИСТРАЦИИ ГОРОДА ПЕРМИ

ООО «РПК «ПРОДЖЕКТ'17»

*30.08.2019 №059-22-01-26-5505*

**КОЛЕРНЫЙ ПАСПОРТ**

АДРЕС ОБЪЕКТА: г. Пермь, административный район Индустриальный  
улица Мира, здание (строение) №87

2019-01-И

ПЕРМЬ 2019 г.

Ведомость чертежей комплекта марки АР

ЛИСТ	НАИМЕНОВАНИЕ	ПРИМЕЧАНИЯ
1	Общие данные	
2	Ситуационный план-схема	
3	Существующее состояние фасадов	
4	Главный фасад	
5	Дворовой фасад	
6	Боковой фасад	
7	Боковой фасад	
8	Размещение объектов городской информации	
9	Размещение объектов городской информации	
10	Эталоны колеров	

Ведомость отделки фасадов

ПОЗ.	ЭЛЕМЕНТ ФАСАДА	ЭТАЛОН ЦВЕТА	ОБОЗНАЧ.	ВИД ОТДЕЛКИ	ПРИМ.
1	Основное поле стен			Кирпичная кладка	
2	Цоколь	Белый	RAL 9010	Фасадная краска по штукатурному слою	
3	Лестницы		RAL 9002 (светло-серый)	Плитка напольная	Боковой фасад
		Белый	RAL 9010	Фасадная краска по штукатурному слою, плитка тротуарная	Главный фасад
			RAL 7023	Бетон	Боковой фасад
4	Входная группа		RAL 9010	Металл с покраской атмосферостойкой краской	Пожарные лестницы
		Белый	RAL 9010	Металлопластик	Боковой фасад
		Белый	RAL 9010	Фасадная краска по штукатурному слою металлопластик	Главный фасад
5	Козырек		RAL 9010	Металл с покраской атмосферостойкой краской	Дворовый фасад
		Белый	RAL 9010	Профнастил, металлопластик	Боковой фасад
		Белый	RAL 9010	Фасадная краска по штукатурному слою	Главный фасад
6	Оконные переплеты		RAL 9010	Профнастил (белый), профнастил (оцинкованный)	Боковой фасад
			RAL 9010	Профнастил (оцинкованный)	Дворовый фасад
7	Карниз	Белый	RAL 9010	Металлопластик	
8	Карниз	Белый	RAL 9010	Фасадная краска по штукатурному слою	
9	Ограждения, металлические элементы			Металл с покраской атмосферостойкой краской	
10	Карниз		RAL 9010	Профнастил, кирпичная кладка	
11	Пристрой		RAL 9010	Профнастил (белый), профнастил оцинкованный	
12	Дверные полотна	Белый	RAL 9010	Металл с покраской атмосферостойкой краской	
13	Вентиляционные трубы		RAL 9006	Нержавеющая сталь	
14	Парапет			Фасадная краска по штукатурному слою	
15	Кровля			Профнастил (оцинкованный)	

Пояснительная записка

1. Адрес объекта: г. Пермь, ул. Мира, 87
2. Функциональное назначение объекта: нежилое здание
3. Объект культурного наследия: не является
4. Цель колерного паспорта: определение возможных мест размещения объектов монументального искусства (мемориальных досок, памятных знаков), других объектов городского дизайна, наружной рекламы и визуальной информации, а также дополнительного оборудования.
5. Существующее состояние колористического решения фасадов:  
 стены - серого и белого цветов  
 оконные блоки - белого цвета  
 дверные блоки - белого и серого цвета
6. Описание проекта: проектом предусмотрено устройство новых вывесок компаний, упорядочивание размеров и места размещения рекламных конструкций
7. Технология работ: работы по отделки фасадов необходимо выполнять в соответствии с требованиями и строительными нормами, на используемые материалы должны быть соответствующие сертификаты; работы по окраске металлических поверхностей должны проводиться только после предварительной очистки их от грязи, ржавчины и старой краски

В соответствии с Градостроительным кодексом Российской Федерации и Постановлением администрации г. Перми от 22.02.2017 г. №130 "Об утверждении Порядка и критериев согласования колерного паспорта, требований к содержанию колерного паспорта, формы колерного паспорта" согласованные департаментом градостроительства и архитектуры администрации города Перми проекты колерных паспортов либо проекты изменений в колерные паспорта не являются разрешительной документацией на строительство, реконструкцию объекта капитального строительства; не являются правовым основанием на устройство пристроек, навесов, козырьков.



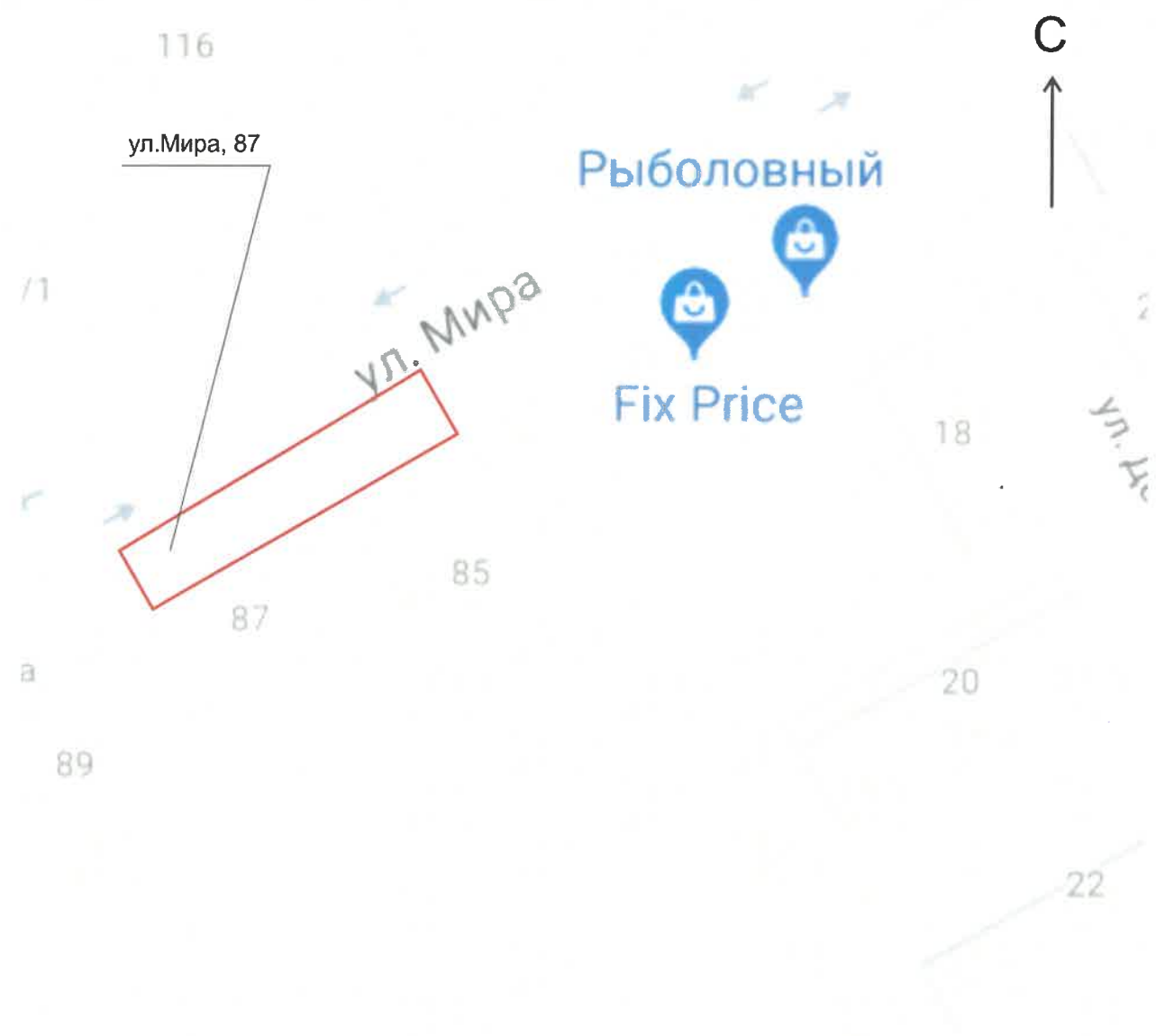
						2019-01-И			
						Колерный паспорт объекта капитального строительства по ул. Мира, 87 в Индустриальном районе г.Перми			
Изм.	Кол.	Лист	№ док	Подпись	Дата	Нежилое здание	Стадия	Лист	Листов
Разраб.		Налимова Е.Ю.			09.19		П	1	10
Н.контр.						Общие данные	ООО «РПК «ПРОДЖЕКТ'17»		

## ИНСТРУКЦИЯ

о порядке производства работ, связанных с окраской фасадов и всех наружных частей зданий, сооружений, строений, расположенных на территории города Перми

1. Окраска фасадов и всех наружных частей зданий, сооружений, заборов, павильонов, киосков, ларьков и прочих объектов, расположенных на территории города Перми, может производиться лишь на основании колерного паспорта фасадов на ремонт и окраску, выдаваемых Департаментом градостроительства и архитектуры Администрации г.Перми.
2. До начала процесса окраски здания или какого-либо сооружения должны быть произведены работы по капитальному ремонту всех без исключения наружных частей его, подлежащих окраске.
3. До начала ремонта зданий, имеющих газосветовую рекламу, сообщить рекламораспространителю о предстоящих работах на фасаде здания с целью сохранения вывесок либо их демонтажу
4. Полуразрушенные и разрушенные архитектурные художественно-скульптурные детали здания, карнизы, колонны, пилястры, капители, фризы, тяги, лепные украшения, барельеф, мозаика, художественная роспись подлежат обязательному восстановлению в своём первоначальном виде.  
Категорически запрещается производить окраску здания без предварительного восстановления указанных деталей.
5. Металлические поверхности отдельных частей здания, чугунные решётки, перила балконов и лестниц, кронштейны, дверные и оконные приборы, архитектурно-художественные детали перед окраской очищаются от грязи, ржавчины, старой краски и покрываются вновь лишь масляной краской.
6. В соответствии с выданными образцами цвета (колерами) на окраску здания. Организация, производящая ремонт здания, составляет пробные образцы цвета, которые наносятся на видное место стены.  
Проверку и согласование пробного образца (колера), а также готовности поверхности стены и отдельных наружных частей здания к окраске производит уполномоченный представитель Департамента градостроительства и архитектуры Администрации г. Перми. Без указанной проверки и согласования производить окраску фасада категорически воспрещается.
7. Домоуправления, организации и учреждения, производящие окраску и связанные с нею ремонт здания, несут полную ответственность за точное выполнение настоящей инструкции и привлекаются к ответственности за нарушение её.
8. Цветовая гамма рекламоносителей должны гармонировать с основным колористическим решением фасадов здания.
9. По всем вопросам, связанным с производством работ по покраске зданий, необходимо обращаться в Департамент градостроительства и архитектуры Администрации г. Перми (ул. Сибирская, 15, каб. 314).

## Ситуационный план-схема с размещением Объекта



### Ведомость ссылочных и прилагаемых документов

Обозначение	Наименование	Примечание
№958	Постановление об утверждении Стандартных требований к вывескам, их размещению и эксплуатации	от 25.10.2016
№130	Постановление об утверждении формы колерного паспорта, требований к его содержанию, порядка критериев его согласования	от 22.02.2017

2019-01-И						
Колерный паспорт объекта капитального строительства по ул. Мира, 87 в Индустриальном районе г.Перми						
Изм.	Кол.	Лист	Недок	Подпись	Дата	
Разраб.		Налимова Е.Ю.		<i>Е.Ю. Налимова</i>	09.19	Стадия
						Лист
						Листов
						П
						2
						10
Н.контр.						Ситуационный план-схема
						ООО «РПК «ПРОДЖЕКТ'17»



Существующее состояние главного фасада



Существующее состояние дворового фасада

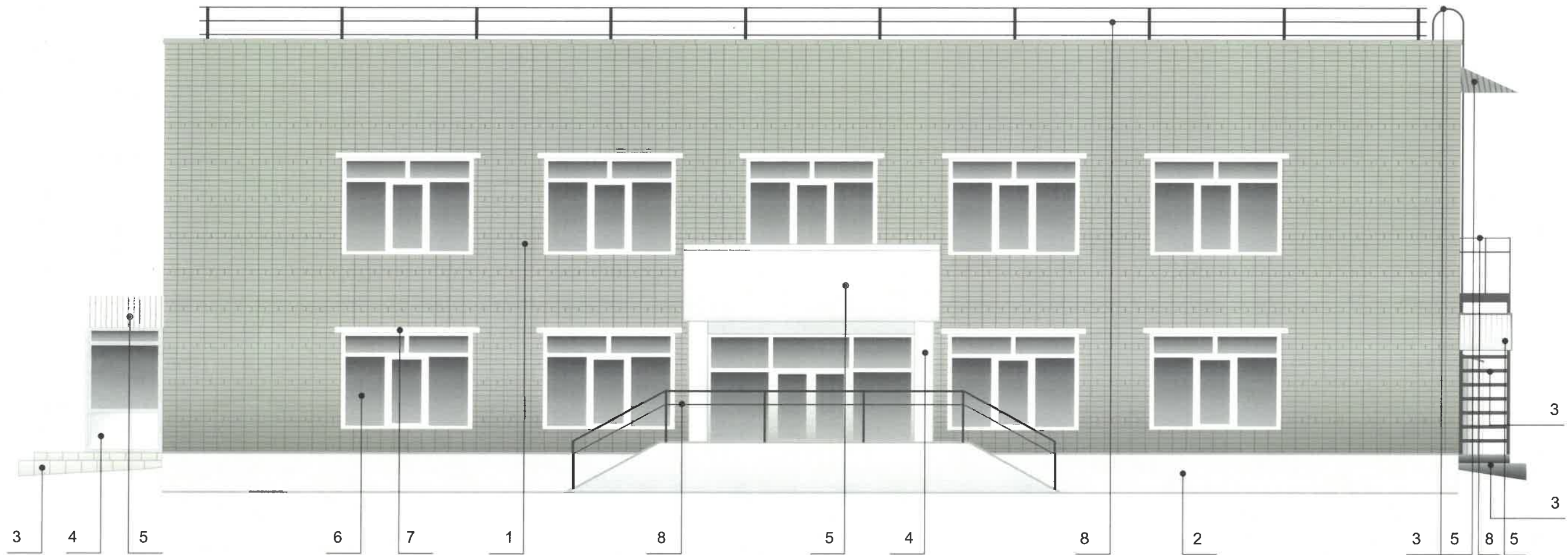


Существующее состояние бокового фасада



Существующее состояние бокового фасада

						2019-01-И			
						Колерный паспорт объекта капитального строительства по ул. Мира, 87 в Индустриальном районе г.Перми			
Изм.	Кол.	Лист	Недок	Подпись	Дата	Нежилое здание	Стадия	Лист	Листов
Разраб.		Налимова Е.Ю.			09.19		П	3	10
Н.контр.						Существующее состояние фасадов (фотофиксация)	ООО «РПК «ПРОДЖЕКТ'17»		



**ПРИМЕЧАНИЕ:**

1. В случае, если наружные лестницы при дополнительно устроенных входах в общественные помещения здания выходят за границы предоставленного земельного участка и красные линии квартала, то устройство дополнительных или переустройство существующий входных групп требует разрешения в установленном порядке.

2. В случае устройства или переустройства (перепланировки, ремонта, реконструкции) помещений общественного назначения, их входных групп в обязательном порядке должны быть предусмотрены мероприятия по обеспечению доступности данных помещений маломобильных групп населения, включая инвалидов, использующих кресла-коляски и собак-поводырей (далее - МГН) в соответствии с требованиями СП 59.13330.2019 Свод правил.

Доступность зданий и сооружений для маломобильных групп населения. Данный свод правил касается функционально-планировочных элементов зданий и сооружений, их участков или отдельных помещений, доступных для МГН (входные узлы, коммуникации, пути эвакуации, помещения и зоны обслуживания, а также их информационное и инженерное обустройство). В частности, лестницы при входах в общественные помещения должны дублироваться пандусами с уклоном не более 1:20 (5%) или иными средствами подъема (подъемные платформы, лифты и т.д.). Согласно вышеуказанному Своду правил наружные лестницы и пандусы должны иметь поручни с учетом технических требований к опорным стационарным устройствам по ГОСТ Р 51261; размеры входной площадки при открывании дверей наружу должны быть не менее 1,4x2,0 или 1,5x1,85; размеры входной площадки с пандусом не менее 2,2x2,2 м.

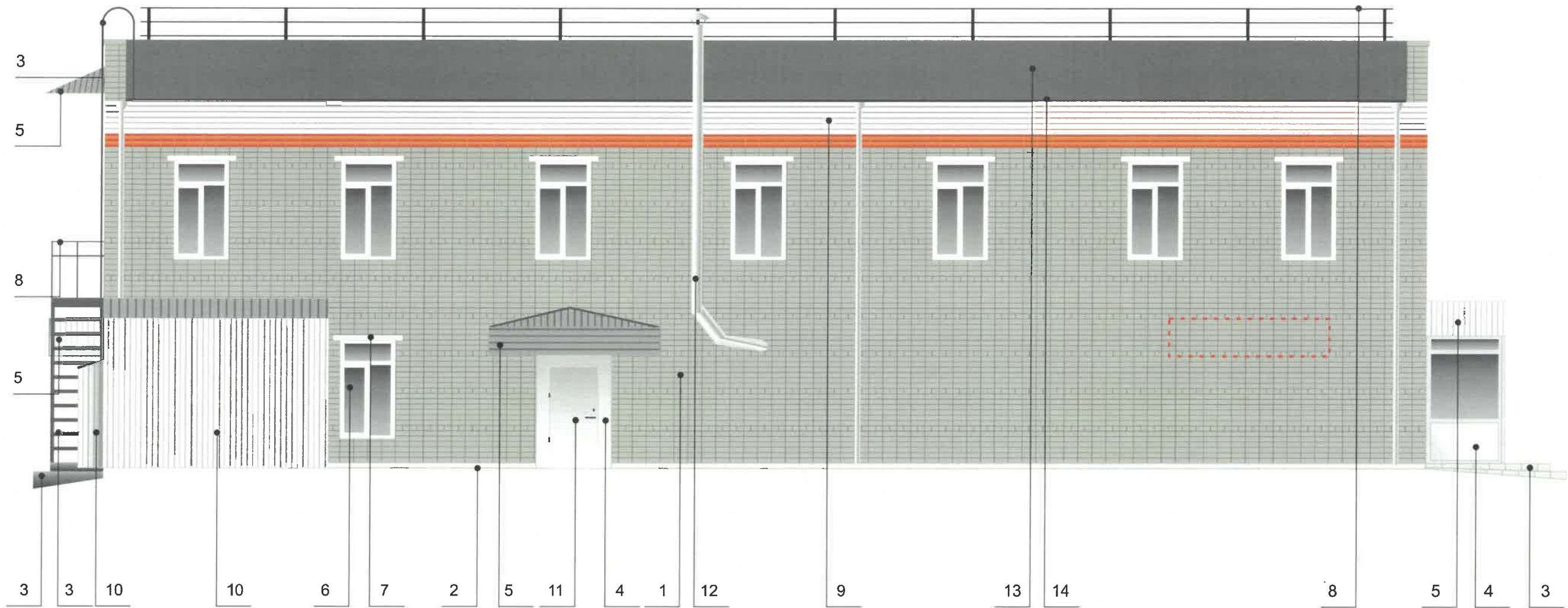


**Условные обозначения:**

● - номер позиции согласно Ведомости отделки фасадов на листе 1.  
 1

M 1:85

						2019-01-И			
						Колерный паспорт объекта капитального строительства по ул. Мира, 87 в Индустриальном районе г.Перми			
Изм.	Кол.	Лист	Недок	Подпись	Дата	Нежилое здание	Стадия	Лист	Листов
Разраб.		Налимова Е.Ю.		<i>Налимова Е.Ю.</i>	09.19		П	4	10
Н.контр.						Главный фасад	ООО «РПК «ПРОДЖЕКТ'17»		



**ПРИМЕЧАНИЕ:**

К дополнительному оборудованию относятся: наружные блоки систем вентиляции и кондиционирования, вентиляционные и водосточные трубы; антенны; видеокамеры наружного наблюдения; почтовые ящики; кабельные линии; пристенные электрощиты; флагштоки и так далее.

2. Размещение дополнительного оборудования, дополнительных элементов и устройств на фасадах объектов капитального строительства допускается при соблюдении следующих условий:

- а) единое архитектурное и цветовое решение фасадов (в том числе размер, форма, цвет, материал);
- б) в соответствии архитектурному решению фасадов, предусмотренному проектной документацией, с привязкой к основным композиционным осям фасадов (системе горизонтальных и вертикальных осей);
- в) соответствие ГОСТам, техническим регламентам, установленным законодательством Российской Федерации в области обеспечения санитарно-эпидемиологического благополучия населения, пожарной безопасности.

3. Размещение наружных блоков систем кондиционирования и вентиляции допускается:

- а) на кровле объектов капитального строительства;
- б) на оконных и дверных проемах в единой (вертикальной, горизонтальной) системе осей фасадов, в окнах подвального этажа, в плоскости остекления без выхода за плоскость фасадов с использованием маскирующих ограждений (решеток, жалюзи).

4. Размещение наружных блоков систем кондиционирования и вентиляции на поверхности главных фасадов, в оконных и дверных проемах за плоскостью фасадов не допускается:

- а) над пешеходными тротуарами;
- б) на высоте менее 3,0 м от поверхности земли.

5. Антенны должны размещаться:

- а) на кровле объектов капитального строительства - компактными упорядоченными группами, с использованием единой несущей основы, в том числе с устройством ограждения, а также с учетом требованием действующего законодательства;
- б) на дворовых фасадах, глухих стенах, не просматривающихся с улицы;
- в) на дворовых фасадах - простенках между окнами на пересечении вертикальной оси простенка и оси, соответствующей верхней границе проема.

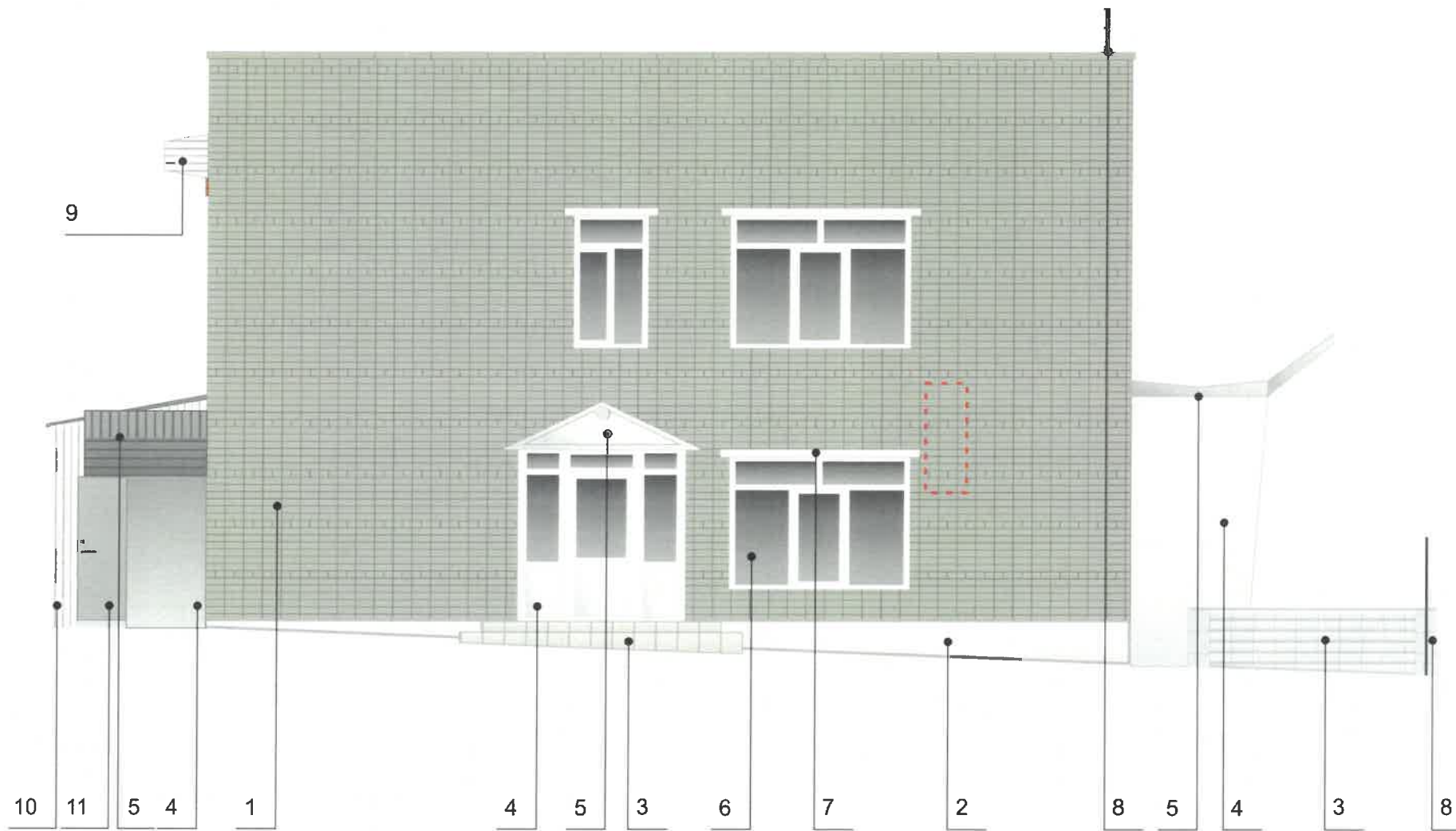


**Условные обозначения:**

- 1 - номер позиции согласно Ведомости отделки фасадов на листе 1
- места возможного размещения дополнительного оборудования

М 1:85

						2019-01-И			
						Колерный паспорт объекта капитального строительства по ул. Мира, 87 в Индустриальном районе г.Перми			
Изм.	Кол.	Лист	№ док.	Подпись	Дата	Нежилое здание	Стадия	Лист	Листов
Разраб.		Налимова Е.Ю.		<i>Е.Ю. Налимова</i>	09.19		П	5	10
Н.контр.						Дворовой фасад	ООО «РПК «ПРОДЖЕКТ'17»		



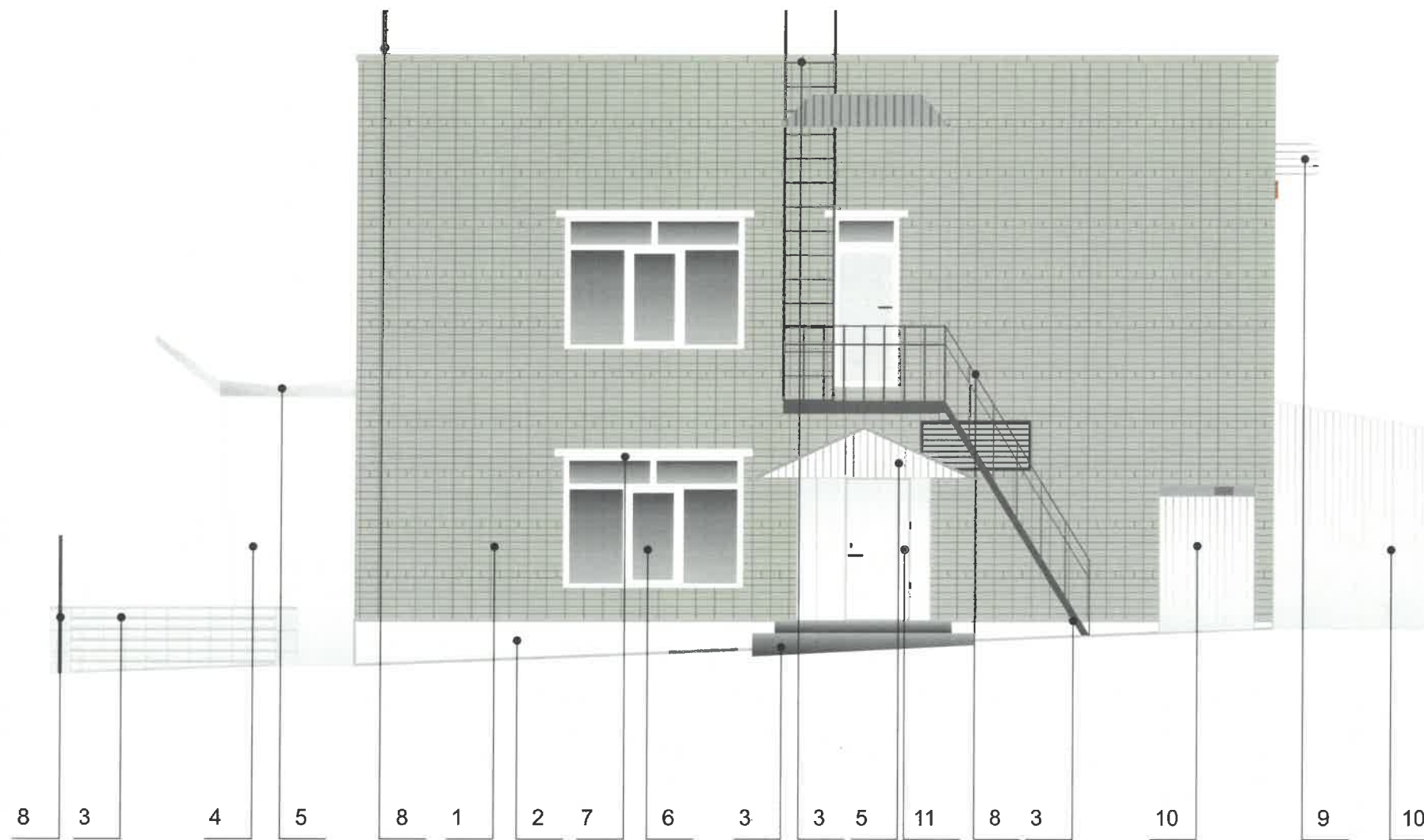
СОГЛАСОВАНО  
 1й заместитель начальника ДГА  
 г. Перми  
 23.09.19

Условные обозначения:

- 1 - номер позиции согласно Ведомости отделки фасадов на листе 1
- ☐ - места возможного размещения дополнительного оборудования

М 1:85

						2019-01-И			
						Колерный паспорт объекта капитального строительства по ул. Мира, 87 в Индустриальном районе г.Перми			
Изм.	Кол.	Лист	№ док	Подпись	Дата	Нежилое здание	Стадия	Лист	Листов
Разраб.		Налимова Е.Ю.		<i>Е.Ю. Налимова</i>	09.19		П	6	10
Н.контр.						Боковой фасад	ООО «РПК «ПРОДЖЕКТ'17»		



СОГЛАСОВАНО  
 1<sup>й</sup> заместитель директора ДГА  
 г. Пермь - инженер-архитектор  
 Д.Ю. Давыдов

Условные обозначения:

● - номер позиции согласно Ведомости отделки фасадов на листе 1.

1

М 1:85

						2019-01-И			
						Колерный паспорт объекта капитального строительства по ул. Мира, 87 в Индустриальном районе г.Перми			
Изм.	Кол.	Лист	№ док	Подпись	Дата	Нежилое здание	Стадия	Лист	Листов
Разраб.		Налимова Е.Ю.		<i>Налимова Е.Ю.</i>	09.19		П	7	10
Н.контр.						Боковой фасад	ООО «РПК «ПРОДЖЕКТ'17»		



Управление архитектуры и городского дизайна  
ДГА администрации г.Перми  
СООТВЕТСТВУЕТ АРХИТЕКТУРНОМУ  
ОБЛИКУ ГОРОДА ПЕРМИ

«23» 09 2019

Бресано С.В. Подпись *Бресано С.В.*



**ПРИМЕЧАНИЕ:**

1. Размещение вывесок и рекламных конструкций должно осуществляться в границах места допустимого размещения объектов, установленных данным колерным паспортом.
2. Размещение вывесок по отношению к друг другу, их конфигурация и наполненность информацией должны соответствовать Стандартным требованиям к вывескам, их размещению и эксплуатации, установленным и утвержденным Постановлением администрации города Перми от 25.10.2016 №958.
3. В случае, если планируемые к размещению вывески не соответствуют Постановлению администрации города Перми от 25.10.2016 №958, потребуется внесение изменений в настоящий колерный паспорт.
4. Размещение рекламных конструкций производится на основании отдельного разрешения в соответствии с требованиями Решения Пермской городской Думы от 27.01.2019 №11 "Об утверждении Положения о порядке установки и эксплуатации рекламных конструкций на территории города Перми".
5. Единая горизонтальная ось - это условная прямая линия, относительно которой располагаются информационные конструкции. Определяется как половина расстояния между верхним и нижним архитектурным элементом (окна, наличники, карниз, фриз и др.), выделяющимся (западающим, выступающим) из плоскости стены.
6. Размеры одиночных табличек, режимников должны быть одинаковыми.
7. Материал, габариты и цвет подложки фриза должны быть одинаковыми по всей длине занимаемого помещения. Высота фризов должна быть одинаковой по всей длине фасада.
8. Допускается размещение арт-объектов, выполненных их разных материалов художниками-монументалистами.
9. Размещение вывесок, перекрывающие оконные проемы, а также расположенные на балконах зданий и сооружений должны быть согласованы с собственниками помещений, к которым относится балкон и данный оконный проем.
10. Габариты панно должны быть одинаковыми на протяжении фасада в границах занимаемого организацией помещения. Каждое панно должно быть отцентровано относительно своего поля остекления. Для вывесок - должно быть разработано единое художественное решение для фасада в границах занимаемого организацией помещения.
11. Вид вывесок в ночное время (проект подсветки) разрабатывается отдельно.

**Условные обозначения:**

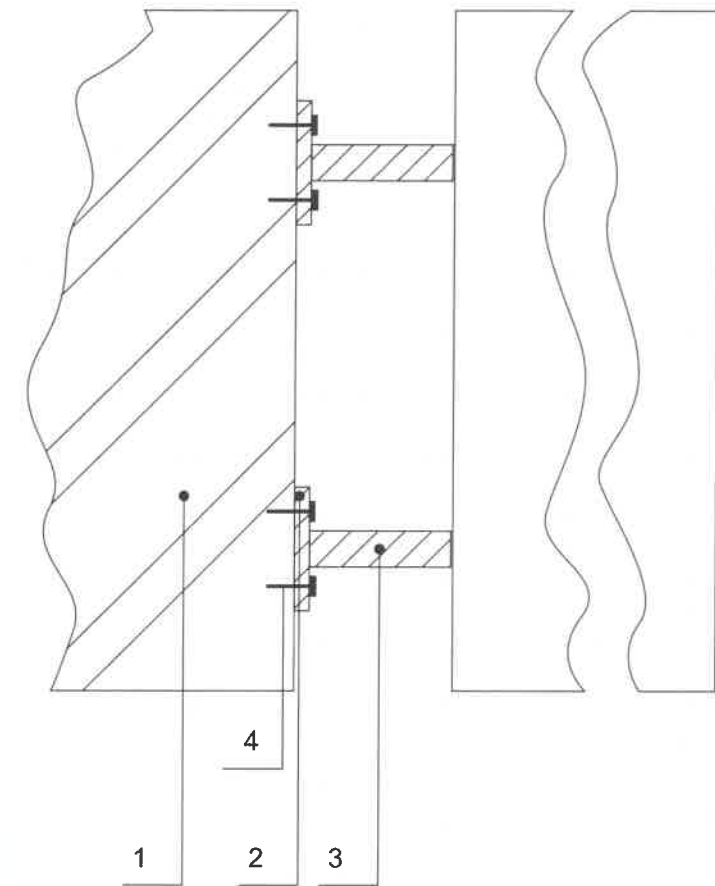
- ось размещения объектов городской информации (вывесок, рекламных конструкций)
- место допустимого расположения (вывесок, рекламных конструкций)

ПОЗ.	НАЗВАНИЕ, ТИП РЕКЛАМЫ	ЦВЕТОВАЯ ГАММА	НАЛИЧИЕ, ТИП ПОДСВЕТКИ
1	Объемные буквы и/ или логотип на металлических направляющих без подложки в цвет фасада с высотой букв до 500 мм	Фирменные цвета	С подсветкой или без подсветки
2	Объемные буквы и/ или логотип на металлических направляющих без подложки в цвет фасада высотой букв до 1600 мм	Фирменные цвета	С подсветкой или без подсветки
3	Объемные буквы и/ или логотип на металлических направляющих, без подложки, высотой букв до 500 мм на козырьке входной группы	Фирменные цвета	С подсветкой или без подсветки
4	Панель-кронштейн	Фирменные цвета	С подсветкой или без подсветки
5	Вывеска - режимник	Фирменные цвета	Без подсветки
6	Знак адресации	Синий и белый	Без подсветки
7	Информация - пленочная аппликация в виде текста или контурного изображения на стекле. Площадь выклейки - не более 30% от площади остекления. Или вывеска - панно, размещенное в оконном проеме за стеклом. Площадь панно не более 50% от площади остекления	Фирменные цвета	С подсветкой или без подсветки
8	Буквы на козырьке без подложки	Фирменные цвета	Без подсветки

						2019-01-И			
						Колерный паспорт объекта капитального строительства по ул. Мира, 87 в Индустриальном районе г.Перми			
Изм.	Кол.	Лист	№ док	Подпись	Дата				
Разраб.		Налимова Е.Ю		<i>Налимова Е.Ю</i>	09.19	Нежилое здание	Стадия	Лист	Листов
							П	8	10
Н.контр.						Размещение объектов городской информации (главный фасад)	ООО «РПК «ПРОДЖЕКТ'17»		

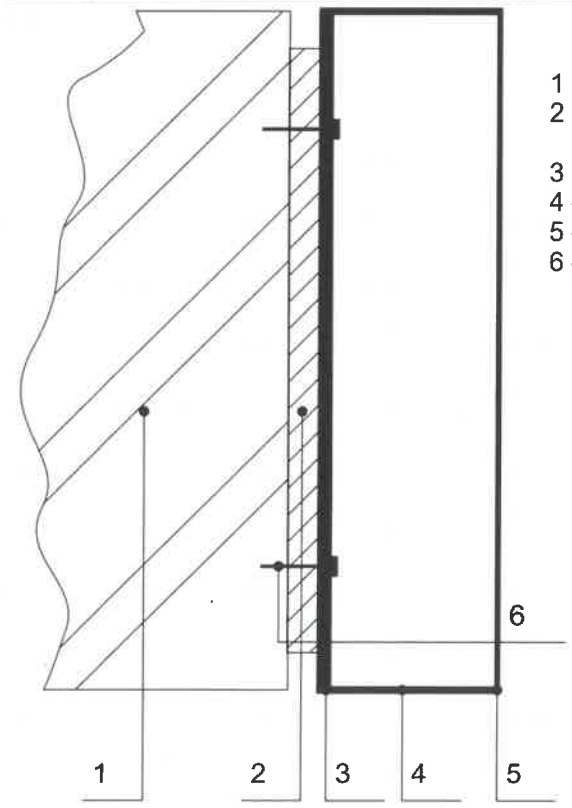


Узел крепления объекта городской информации (п.4)



- 1 - стена
- 2 - металлическая пластина
- 3 - металлоконструкция панель-кронштейна
- 4 - анкер

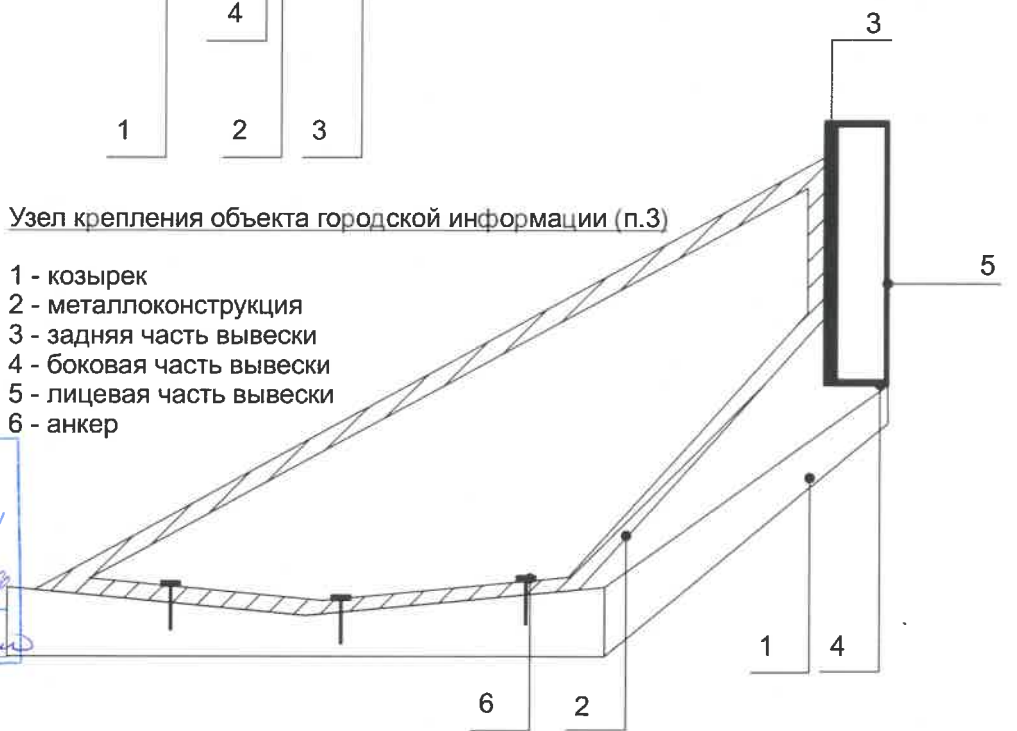
Узел крепления объекта городской информации (п.1-2)



- 1 - стена
- 2 - металлоконструкция (профильная труба 20x20 мм)
- 3 - задняя часть буквы
- 4 - боковая часть буквы
- 5 - лицевая часть буквы
- 6 - анкер

Узел крепления объекта городской информации (п.3)


- 1 - козырек
- 2 - металлоконструкция
- 3 - задняя часть вывески
- 4 - боковая часть вывески
- 5 - лицевая часть вывески
- 6 - анкер



Управление архитектуры и городского дизайна  
ДГА администрации г.Перми  
СООТВЕТСТВУЕТ АРХИТЕКТУРНОМУ  
ОБЛИКУ ГОРОДА ПЕРМИ  
«23» сент. 2019  
Бреданов С.В. Подпись

Условные обозначения:  
 - ось размещения объектов городской информации (вывесок, рекламных конструкций)  
 - место допустимого расположения (вывесок, рекламных конструкций)


						2019-01-И			
						Колерный паспорт объекта капитального строительства по ул. Мира, 87 в Индустриальном районе г.Перми			
Изм.	Кол.	Лист	№ док.	Подпись	Дата	Нежилое здание	Стадия	Лист	Листов
Разраб.		Налимова Е.Ю.			09.19		П	9	10
Н.контр.						Размещение объектов городской информации (боковой фасад)	ООО «РПК «ПРОДЖЕКТ'17»		

позиция ведомости отделки фасадов  1	координаты цвета	C:	27	
		M:	21	
		Y:	32	
		K:	6	
		R:	190	
		G:	186	
		B:	170	


позиция ведомости отделки фасадов  4	координаты цвета RAL 7023	C:	5	
		M:	0	
		Y:	20	
		K:	50	
		R:	128	
		G:	128	
		B:	118	

позиция ведомости отделки фасадов  2,3,4,5,6,7,8,10, 11,12	координаты цвета RAL 9010	C:	0	
		M:	0	
		Y:	5	
		K:	0	
		R:	241	
		G:	236	
		B:	225	

позиция ведомости отделки фасадов  12	координаты цвета RAL 9006	C:	35	
		M:	30	
		Y:	30	
		K:	10	
		R:	161	
		G:	161	
		B:	160	

позиция ведомости отделки фасадов  4	координаты цвета RAL 9002	C:	0	
		M:	0	
		Y:	10	
		K:	10	
		R:	215	
		G:	213	
		B:	203	



						2019-01-И			
						Колерный паспорт объекта капитального строительства по ул. Мира, 87 в Индустриальном районе г.Перми			
Изм.	Кол.	Лист	Недок	Подпись	Дата	Нежилое здание	Стадия	Лист	Листов
Разраб.		Налимова Е.Ю.			09.19		П	10	10
Н.контр.						Эталоны колеров	ООО «РПК «ПРОДЖЕКТ'17»		