



ДЕПАРТАМЕНТ ГРАДОСТРОИТЕЛЬСТВА И АРХИТЕКТУРЫ
АДМИНИСТРАЦИИ ГОРОДА ПЕРМИ

ИП Малышев Д.О.

От 75.03.2019

№ 059-22-01-26-7536

КОЛЕРНЫЙ ПАСПОРТ

АДРЕС ОБЪЕКТА: г. Пермь, административный район
Индустриальный, ул. Мира, 88

М88-14.02

Пермь, 2019 г.

Ведомость чертежей основного комплекта

ЛИСТ	НАИМЕНОВАНИЕ	ПРИМЕЧАНИЯ
1	Общие данные	
2	Ситуационная план - схема	
3	Существующее состояние фасадов (фотофиксация)	
4	Главный фасад	
5	Дворовой фасад	
6	Боковые фасады	
7-8	Размещение объектов городской информации	
9	Эталоны колеров	

Ведомость отделки фасадов

ПОЗ.	ЭЛЕМЕНТ ФАСАДА	ЭТАЛОН ЦВЕТА	ОБОЗНАЧ.	ВИД ОТДЕЛКИ	ПРИМ.
1	Цоколь		RAL 7038	Штукатурка с покраской	
2	Основное поле стен	Белый	RAL 1017 RAL 9003	Кирпич	
3	Окна	Белый	RAL 9003	ПВХ	
4	Дверные полотна	Белый	RAL 9003	ПВХ	
5	Ступени, площадки		RAL 7038	Бетон	
6	Покрытие кровли		RAL 7038	Кровельный материал (шифер)	
7	Пожарная лестница		RAL 8024	Эмаль по металлу	
8	Балконы	Белый	RAL 9003	ПВХ панели	
9	Дверные полотна		RAL 7038 RAL 8024	Эмаль по металлу	
10	Козырьки		RAL 7038 RAL 5023 RAL 6000	Штукатурка, эмаль по металлу	
11	Ограждения кровли		RAL 7043	Эмаль по металлу	
12	Выпуски вентиляционных каналов	Белый	RAL 9003	Штукатурка с покраской	
13	Водосточные трубы		RAL 9002	Оцинкованная труба	
14	Фриз	Белый	RAL 9003	Профилированный лист	
15	Поле стен 1-го этажа в части пристроя		RAL 7038	Штукатурка с покраской	

Ведомость ссылочных и прилагаемых документов

ОБОЗНАЧЕНИЕ	НАИМЕНОВАНИЕ	ПРИМЕЧАНИЕ
	Постановление администрации г. Перми от 25.10.16 №985 "Об утверждении стандартных требований к вывескам, их размещению и эксплуатации".	
	Решение ПГД г. Перми от 27.01.2009 № 11 "Об утверждении Положения о порядке установки и эксплуатации рекламных конструкций на территории г. Перми".	

Пояснительная записка

1. Объект - общественное здание по ул. Мира, 88 в Индустриальном районе г. Перми.
2. Настоящий колерный паспорт фасадов разработан с целью упорядочения информационных объектов на фасаде здания и сохранения существующего архитектурного облика объекта .
3. Окраска фасадов и всех наружных частей зданий, сооружений, строений, ограждений, заборов, павильонов, киосков, ларьков и прочих объектов, расположенных на территории города Перми , может производиться лишь на основании колерного паспорта фасадов на ремонт и окраску , согласованного ДГА г. Перми
4. До начала процесса окраски здания или какого-либо сооружения должны быть произведены работы по капитальному ремонту всех без исключения наружных частей его , подлежащих окраске.
5. До начала ремонта зданий, имеющих газосветовую рекламу , сообщить рекламораспространителю о предстоящих работах на фасаде здания с целью сохранения вывесок либо их демонтажу .
6. Полуразрушенные и разрушенные архитектурные художественно -скульптурные детали здания, карнизы, колонны, пилястры, капители, фризы, тяги, лепные украшения, барельефы, мозаика, художественная роспись подлежат обязательному восстановлению в своем первоначальном виде . Категорически запрещается производить окраску здания без предварительного восстановления указанных деталей .
7. Металлические поверхности отдельных частей здания , чугунные решетки, перила балконов и лестниц, кронштейны, дверные и оконные приборы, архитектурно-художественные детали перед окраской очищаются от грязи , ржавчины, старой краски и покрываются вновь лишь масляной краской.
8. В соответствии с выданными образцами цвета (колерами) на окраску здания организация, производящая ремонт здания, составляет пробные образцы цвета, которые наносятся на видное место стены. Проверку и согласование пробного образца цвета (колера), а также готовности поверхности стены и отдельных наружных частей здания к окраске производит уполномоченный представитель ДГА г. Перми. Без указанной проверки и согласования производить окраску фасада категорически воспрещается .
9. Домоуправления, организации и учреждения, производящие окраску и связанный с нею ремонт здания, несут полную ответственность за точное выполнение настоящей инструкции и привлекаются к ответственности за нарушение ее.
10. Цветовая гамма рекламоносителей должна гармонировать с основным колористическим решением фасадов здания
11. По связанным производством работ, необходимо обращаться в ДГА г. Перми (ул. Сибирская 15, каб. 316, тел. 212-76-98).

В соответствии с Градостроительным кодексом Российской Федерации и Постановлением администрации города Перми от 22.02.2017 № 130 «Об утверждении Порядка и критериев согласования колерного паспорта , требований к содержанию колерного паспорта, формы колерного паспорта» согласованные департаментом градостроительства и архитектуры администрации города Перми проекты колерных паспортов либо проекты изменений в колерные паспорта не являются разрешительной документацией на строительство , реконструкцию объекта капитального строительства; не являются правовым основанием на устройство пристроек , навесов, козырьков. Предметом согласования данного колерного паспорта являются : принятые цветовые решения элементов фасада, применяемые материалы существующего объекта недвижимости , а также определение возможных видов и типов размещения объектов городской информации на нем . Вывески, не соответствующие стандартным требованиям (утверждены Постановлением администрации города Перми от 25.10.2016 № 958), и не зафиксированные в колерном паспорте, подлежат демонтажу .

Настоящим проектом:

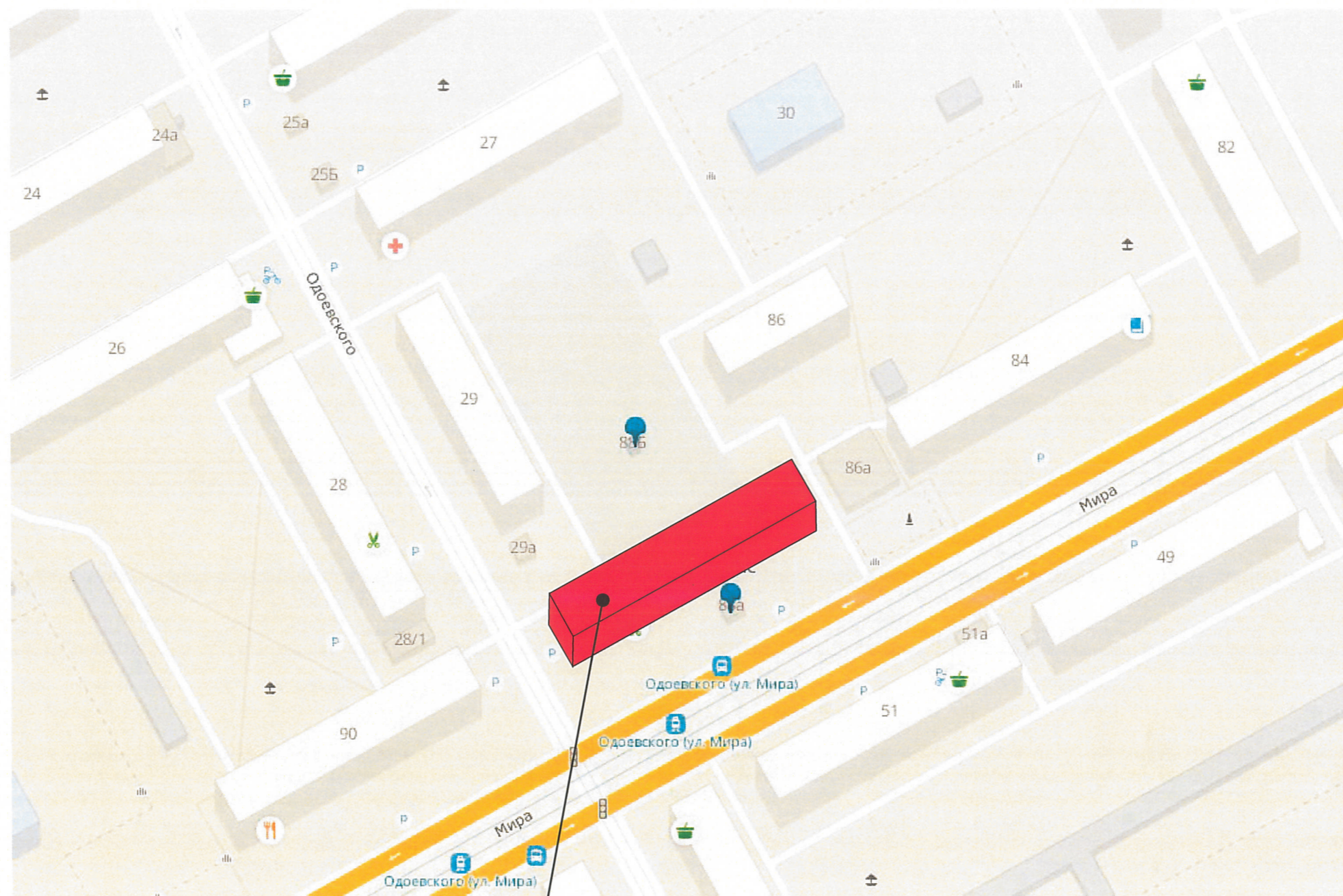
- сохраняются ранее установленные типы отделки и цветовое решение фасадов ,
- предлагаются решения и отделочные материалы для оформления входных групп организаций , размещенных на 1-м этаже в здании,
- сохраняются вывески предусмотренные ранее согласованными колерными паспортами ,
- уточняются виды и места размещения объектов городской информации по всему фасаду для прочих организаций , размещенных на 1-м этаже в здании.

Настоящий проект разработан в соответствии с требованиями Постановления администрации г.Перми от 22.02.2017 № 130 «Об утверждении порядка и критериев согласования колерного паспорта , требования к содержанию колерного паспорта».

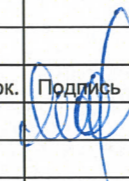
СОГЛАСОВАНО
1^й заместитель начальника ДГА
г. Перми, главный архитектор
Д.Ю. Лапшин
"13" 05 2019
M88-14.02

Изм.	Кол.уч.	Лист	№ док.	Подпись	Дата			
Разраб.		Малышев				Многоквартирный жилой дом со встроенными помещениями общественного назначения		
						Стадия	Лист	Листов
						П	1	9
						Общие данные		
						И. П. Малышев Д. О. т.: 8(342)2044882		

Ситуационная план-схема



Многоквартирный жилой дом со встроенными помещениями общественного назначения по адресу: г. Пермь, ул. Мира, 88

						M88-14.02			
						Колерный паспорт здания по адресу: г. Пермь, Индустриальный район, ул. Мира, 88			
Изм.	Кол.уч.	Лист	№ док.	Подпись	Дата	Многоквартирный жилой дом со встроенными помещениями общественного назначения	Стадия	Лист	Листов
Разраб.		Малышев					П	2	9
						Ситуационная план-схема	И. П. Малышев Д. О. т.: 8(342)2044882		



						M88-14.02			
						Колерный паспорт здания по адресу: г. Пермь, Индустриальный район, ул. Мира, 88			
Изм.	Кол.уч.	Лист	№ док.	Подпись	Дата	Многоквартирный жилой дом со встроенными помещениями общественного назначения	Стадия	Лист	Листов
Разраб.		Малышев					П	3	9
						Существующее состояние фасадов (фотофиксация)		И. П. Малышев Д. О. т.: 8(342)2044882	



ПРИМЕЧАНИЕ:

1. В случае, если наружные лестницы при дополнительно установленных входах в общественные помещения здания выходят за границы предоставленного земельного участка и красные линии квадрата, то устройство дополнительных или переустройство существующих входных групп требует получения разрешения в установленном порядке;

2. В случае устройства или переустройства (перепланировки, ремонта, реконструкции) помещений общественного назначения, их входные группы в обязательном порядке должны быть предусмотрены мероприятия по обеспечению доступности данных помещений для маломобильных групп населения, включая инвалидов, использующих кресла-коляски и собак-проводников (далее - МГН) в соответствии с требованиями СП 59.13330.2016 Свод правил. Доступность зданий и сооружений для маломобильных групп населения. Данный свод правил касается функционально-планировочных элементов зданий и сооружений, их участков или отдельных помещений, доступных для МГН (входные узлы, коммуникации, пути эвакуации, помещения и зоны обслуживания, а также их информационное и инженерное обустройство). В частности, лестница при входах в общественные помещения должны дублироваться пандусами с уклоном не более 1:20 (5%) или иными средствами подъема (подъемные платформы, лифты и т. д.). Согласно вышеуказанному своду правил наружные лестницы и пандусы должны иметь поручни с учетом технических требований к опорным стационарным устройствам по ГОСТ Р 51261; размеры входной площадки при открывании дверей наружу должны быть не менее 1,4x2,0 или 1,5x1,85; размеры входной площадки с пандусом не менее 2,2x2,2 м.

СОБЛЮДАЮ
1^й заместитель начальника ДГА
Пермь - главный архитектор
Д.Ю. Лапшин
"13" 05 2019г.

					M88-14.02					
					Колерный паспорт здания по адресу: г. Пермь, Индустриальный район, ул. Мира, 88					
Изм.	Кол.уч.	Лист	№ док.	Подпись	Дата	Многоквартирный жилой дом со встроенными помещениями общественного назначения	Стадия	Лист	Листов	
Разраб.				Малышев			П	4	9	
							Главный фасад (часть 1)		И. П. Малышев Д. О. т.: 8(342)2044882	



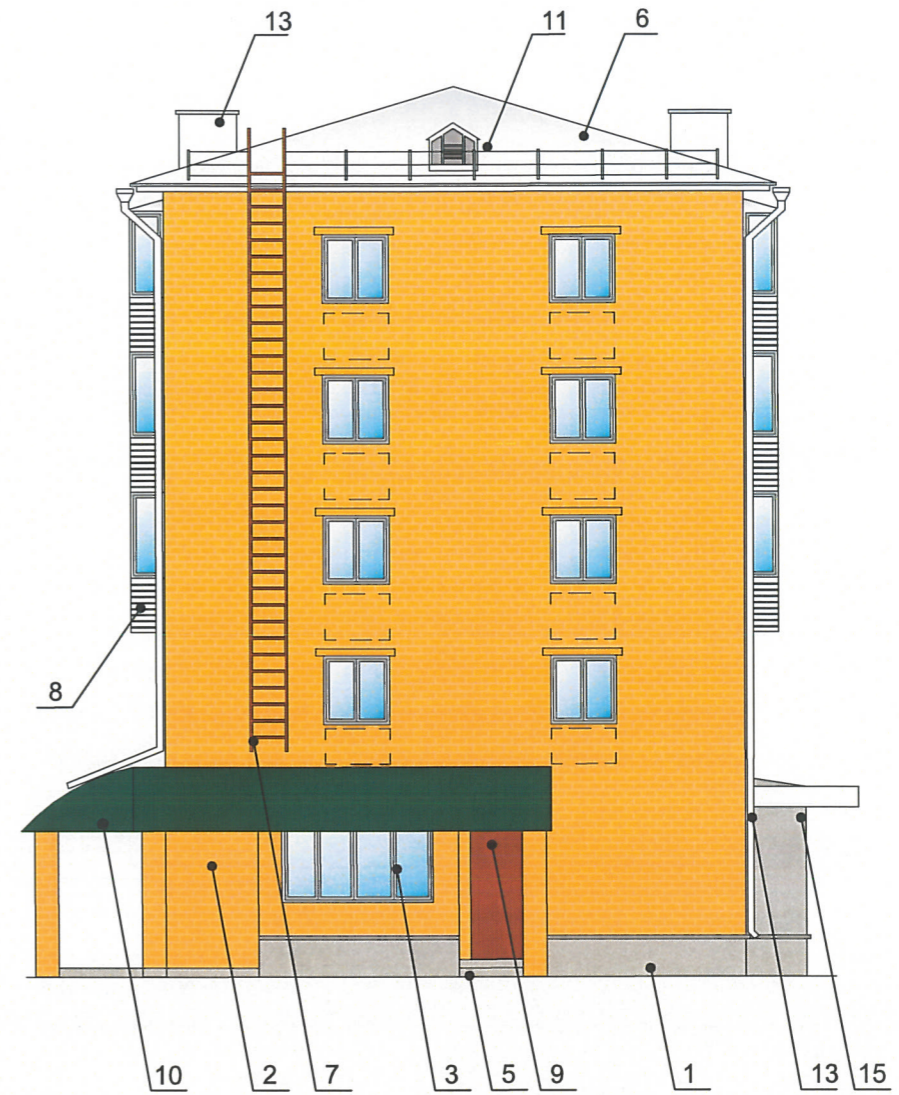
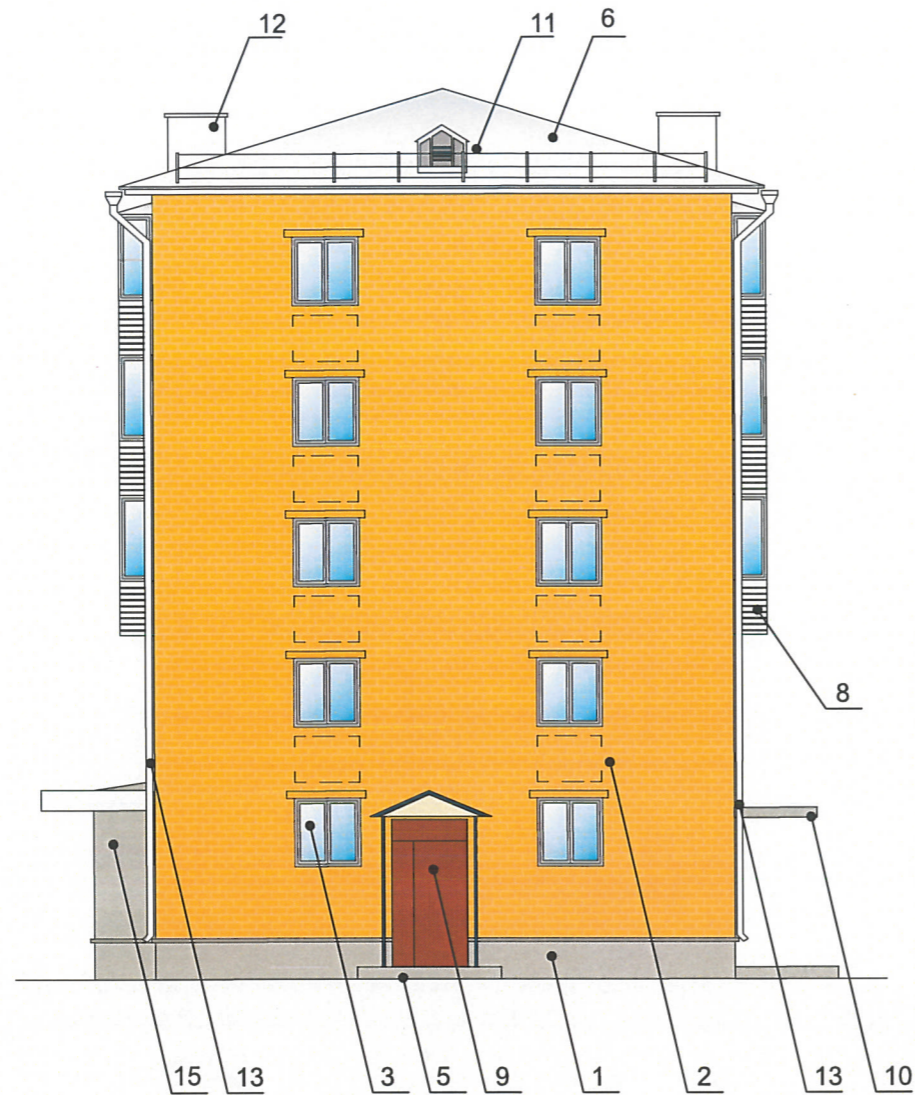
ПРИМЕЧАНИЕ:

1. К дополнительному оборудованию относятся: наружные блоки систем вентиляции и кондиционирования, вентиляционные и водосточные трубы; антенны; видеокамеры наружного наблюдения; почтовые ящики; кабельные линии, пристенные электрощиты; флагштоки и так далее;
2. Размещение дополнительного оборудования, дополнительных элементов и устройств на фасадах объектов капитального строительства допускается при соблюдении следующих условий:
 - соответствие размещения дополнительного оборудования архитектурному решению фасадов, предусмотренному проектной документацией, в соответствии с которой осуществлено строительство (реконструкция) Объекта, с привязкой к единой (вертикальной, горизонтальной) системе осей фасадов;
 - единая горизонтальная ось - условная прямая линия. Определяется как половина расстояния между верхним и нижним архитектурным элементом (окна, наличники, карниз, фриз и другие), выделяющимся (западающим, выступающим) из плоскости стены;
 - единая вертикальная ось - условная прямая линия. Определяется как половина расстояния между границами одного архитектурного элемента (окна, двери, колонны) либо между двумя архитектурными элементами (окна, двери, колонны);
 - комплексное решение размещения оборудования - единое архитектурное и цветовое решение (в том числе размер, форма, материал);
 - размещение дополнительного оборудования на архитектурных деталях, элементах декора, поверхностях с ценной архитектурной отделкой, а также крепление, ведущее к повреждению архитектурных поверхностей, не допускаются;
3. Размещение флагодержателей на фасадах должно соответствовать требованиям п.1.9.7 Постановления администрации г.Перми от 22.02.2017 № 130;

СОГЛАСОВАНО
1й заместитель начальника ДГА
г. Пермь, главный архитектор
Д.Ю. Лалшин
13 05 2019

[- - - -] - Место допустимого размещения дополнительного оборудования

						M88-14.02			
						Колерный паспорт здания по адресу: г. Пермь, Индустриальный район, ул. Мира, 88			
Изм.	Кол.уч.	Лист	№ док.	Подпись	Дата	Многоквартирный жилой дом со встроенными помещениями общественного назначения	Стадия	Лист	Листов
Разраб.							П	5	9
						Дворовой фасад (часть 1)	И. П. Малышев Д. О. т.: 8(342)2044882		



ПРИМЕЧАНИЕ:

- К дополнительному оборудованию относятся: наружные блоки систем вентиляции и кондиционирования, вентиляционные и водосточные трубы; антенны; видеокамеры наружного наблюдения; почтовые ящики; кабельные линии, пристенные электрощиты; флаштоки и так далее;
- Размещение дополнительного оборудования, дополнительных элементов и устройств на фасадах объектов капитального строительства допускается при соблюдении следующих условий:
 - соответствие размещения дополнительного оборудования архитектурному решению фасадов, предусмотренному проектной документацией, в соответствии с которой осуществлено строительство (реконструкция) Объекта, с привязкой к единой (вертикальной, горизонтальной) системе осей фасадов;
 - единая горизонтальная ось - условная прямая линия. Определяется как половина расстояния между верхним и нижним архитектурным элементом (окна, наличники, карниз, фриз и другие), выделяющимся (западающим, выступающим) из плоскости стены;
 - единая вертикальная ось - условная прямая линия. Определяется как половина расстояния между границами одного архитектурного элемента (окна, двери, колонны) либо между двумя архитектурными элементами (окна, двери, колонны);
 - комплексное решение размещения оборудования - единое архитектурное и цветковое решение (в том числе размер, форма, материал);
 - размещение дополнительного оборудования на архитектурных деталях, элементах декора, поверхностях с ценной архитектурной отделкой, а также крепление, ведущее к повреждению архитектурных поверхностей, не допускаются;
- Размещение флагодержателей на фасадах должно соответствовать требованиям п.1.9.7 Постановления администрации г.Перми от 22.02.2017 № 130;

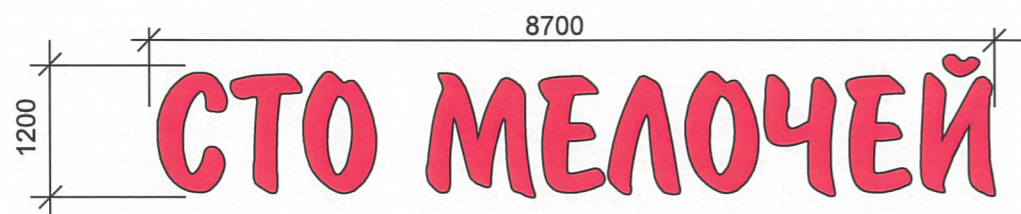
СОГЛАСОВАНО
 1^й заместитель начальника ДГА
 г. Пермь, главный архитектор
 Д.Ю. Лапшин
 13 05 19

[- - -] - Место допустимого размещения дополнительного оборудования

						M88-14.02			
						Колерный паспорт здания по адресу: г. Пермь, Индустриальный район, ул. Мира, 88			
Изм.	Кол.уч.	Лист	№ док.	Подпись	Дата	Многоквартирный жилой дом со встроенными помещениями общественного назначения	Стадия	Лист	Листов
Разраб.				Малышев			П	6	9
						Боковые фасады		И. П. Малышев Д. О. т.: 8(342)2044882	



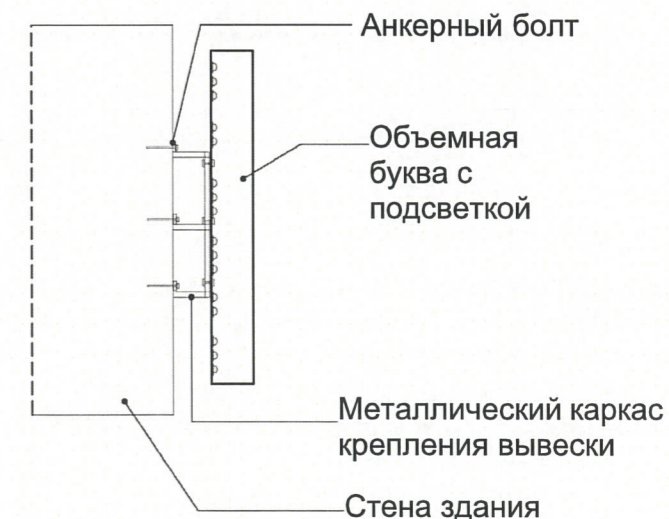
Узел крепления объекта городской информации



Ведомость размещения объектов городской информации

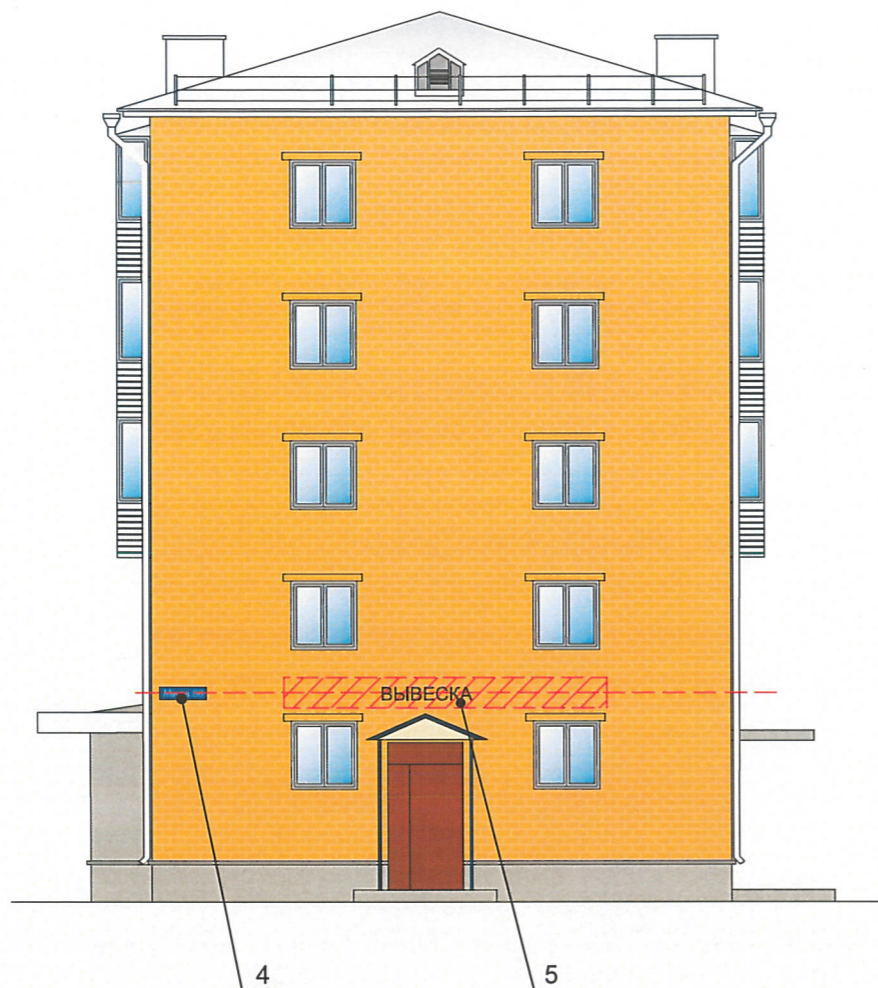
№	Название, тип рекламы	Эталон цвета	Наличие, тип подсветки
1	Объемные буквы и/или логотип на металлических направляющих на фризе белого цвета Оргстекло, металл, пластик	Фирменные цвета	Внутренняя подсветка
2	Табличка-режимник. Оргстекло, металл, пластик	Фирменные цвета	
3	Выклейка - пленочная аппликация текстом или контурное изображение на стекле не более 30% от площади остекления или панно, размещенной в оконном проеме за стеклом площадью не более 50% от площади остекления	Фирменные цвета	
4	Знак адресации Оргстекло, металл, пластик		
5	Объемные буквы и/или логотип на металлических направляющих в цвет фасада без подложки Оргстекло, металл, пластик	Фирменные цвета	
6	Объемные буквы и/или логотип на козырьке	Фирменные цвета	

Управление архитектуры и городского дизайна
ДГА администрации г.Перми
СООТВЕТСТВУЕТ АРХИТЕКТУРНОМУ
ОБЛИКУ ГОРОДА ПЕРМИ
«13» мая 2019
Полномочное Подпись *[Signature]*



- Место допустимого размещения объектов городской информации
 - Ось размещения городской инфраструктуры

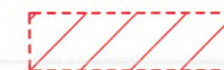
						M88-14.02			
						Колерный паспорт здания по адресу: г. Пермь, Индустриальный район, ул. Мира, 88			
Изм.	Кол.уч.	Лист	№ док.	Подпись	Дата	Многоквартирный жилой дом со встроенными помещениями общественного назначения	Стадия	Лист	Листов
Разраб.		Малышев		<i>[Signature]</i>			П	7	9
						Размещение объектов городской информации	И. П. Малышев Д. О. т.: 8(342)2044882		



ПРИМЕЧАНИЕ:

1. Ведомость размещения объектов городской информации см. лист 7;
2. Единая горизонтальная ось - это условная прямая линия, относительно которой располагаются информационные конструкции. Месторасположение оси на фасаде определяется как половина расстояния между верхним и нижним архитектурным элементом (окна, наличники, карниз, фриз и др.), выделяющимся (западающим, выступающим) из плоскости стены;
3. Размещение вывесок и рекламных конструкций должно осуществляться в границах места допустимого размещения объектов, установленных данным колерным паспортом;
4. Размещение вывесок по отношению к друг к другу, их конфигурация и наполненность информацией должны соответствовать Стандартным требованиям к вывескам, их размещению и эксплуатации, установленным и утвержденным Постановлением администрации города Перми от 25.10.2016 № 958;
5. В случае, если планируемые к размещению вывески не соответствуют стандартам, установленным Постановлением, администрации города Перми от 25.10.2016 № 958, потребуется внесение изменений в настоящий колерный паспорт;
6. Размещение рекламных конструкций производится на основании отдельного разрешения в соответствии с требованиями Решения Пермской городской Думы от 27.01.2009 № 11 «Об утверждении Положения о порядке установки и эксплуатации рекламных конструкций на территории города Перми»;
7. Габариты одиночных табличек (400x600 или 500x720мм), их уровень установки должен быть одинаковым у каждой входной группы;
8. Вид вывесок в ночное время (проект подсветки) разрабатывается отдельно;
9. Узлы крепления конструкций к фасаду разрабатываются отдельным рабочим проектом.
10. Размещение вывесок, перекрывающих оконные проемы, а также расположенных на балконах зданий и сооружений должно быть согласовано с собственниками помещений, к которым относится балкон и данный оконный проем.




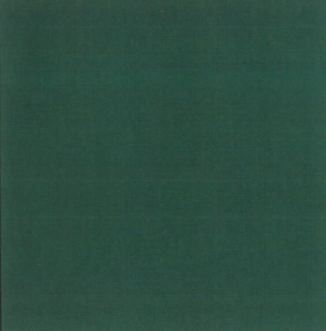
Управление архитектуры и городского дизайна
ДГА администрации г.Перми
СООТВЕТСТВУЕТ АРХИТЕКТУРНОМУ
ОБЛИКУ ГОРОДА ПЕРМИ
«13» мая 2019
Подпись *И. П. Малышев*

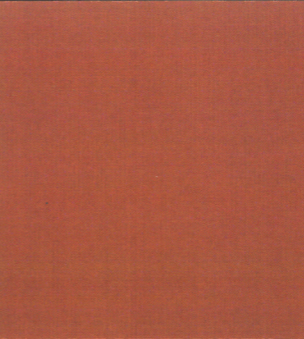

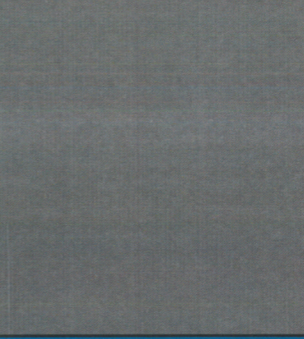
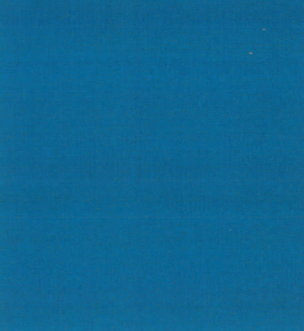


- Место допустимого размещения объектов городской информации

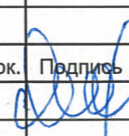
- Ось размещения городской инфраструктуры

						M88-14.02				
						Колерный паспорт здания по адресу: г. Пермь, Индустриальный район, ул. Мира, 88				
Изм.	Кол.уч.	Лист	№ док.	Подпись	Дата	Многоквартирный жилой дом со встроенными помещениями общественного назначения	Стадия	Лист	Листов	
Разраб.				<i>Малышев</i>			П	8	9	
						Размещение объектов городской информации		И. П. Малышев Д. О. т.: 8(342)2044882		

Позиция согласно ведомости отделки фасадов	RAL 1017	C: 0	
2/1		M: 40	
		Y: 100	
		K: 0	
		R: 246	
		G: 169	
B: 80			
Позиция согласно ведомости отделки фасадов	RAL 9003	C: 0	
2/2 14 3 4 8 12		M: 0	
		Y: 0	
		K: 0	
		R: 255	
		G: 255	
B: 255			
Позиция согласно ведомости отделки фасадов	RAL 7038	C: 0	
1 5 6 9/1 10/1		M: 0	
		Y: 4	
		K: 31	
		R: 176	
		G: 176	
B: 169			
Позиция согласно ведомости отделки фасадов	RAL 6000	C: 57	
10/3		M: 0	
		Y: 22	
		K: 55	
		R: 49	
		G: 114	
B: 89			

Позиция согласно ведомости отделки фасадов	RAL 8024	C: 0	
7 9/2		M: 34	
		Y: 54	
		K: 53	
		R: 121	
		G: 80	
B: 56			
Позиция согласно ведомости отделки фасадов	RAL 9002	C: 0	
13		M: 0	
		Y: 6	
		K: 12	
		R: 223	
		G: 224	
B: 210			
Позиция согласно ведомости отделки фасадов	RAL 7043	C: 0	
8		M: 0	
		Y: 0	
		K: 68	
		R: 81	
		G: 81	
B: 81			
Позиция согласно ведомости отделки фасадов	RAL 5023	C: 79	
10/2		M: 37	
		Y: 0	
		K: 27	
		R: 39	
		G: 118	
B: 187			

СОГЛАСОВАНО
 1^й заместитель начальника ДГА
 г. Пермь - главный архитектор
 Д.Ю. Лапшин
 "13" 05 2019

						M88-14.02			
						Колерный паспорт здания по адресу: г. Пермь, Индустриальный район, ул. Мира, 88			
Изм.	Кол.уч.	Лист	№ док.	Подпись	Дата	Многоквартирный жилой дом со встроенными помещениями общественного назначения	Стадия	Лист	Листов
Разраб.		Малышев					П	9	9
						Эталоны колеров	И. П. Малышев Д. О. т.: 8(342)2044882		