



ДЕПАРТАМЕНТ ГРАДОСТРОИТЕЛЬСТВА И АРХИТЕКТУРЫ  
АДМИНИСТРАЦИИ ГОРОДА ПЕРМИ

Общество с ограниченной ответственностью «Приоритет»

*059-21-01-26-867 от 15.02.2019*

## КОЛЕРНЫЙ ПАСПОРТ

АДРЕС ОБЪЕКТА: г.Пермь, ул. Мира, 94

АДМИНИСТРАТИВНЫЙ РАЙОН: Индустриальный

шифр: 030-11-2018-ОФ

ПЕРМЬ, 2018 г.

Ведомость чертежей комплекта марки АР		
Лист	Наименование	Примечание
1	Общие данные	
2	Общие данные	
3	Существующее состояние фасадов (фотофиксация)	
4	Главный фасад	
5	Дворовой фасад (размещение дополнительного оборудования)	
6	Боковые фасады	
7	Размещение объектов городской информации (главный фасад)	
8	Размещение объектов городской информации (боковые фасады)	
9	Образцы колеров	

Ведомость отделки фасадов					
Поз.	Элемент фасада	Эталон цвета	Обознач.	Вид отделки	Примечание
1	Основное поле стены		RAL 8024, 9007, 060 60 40	Штукатурка, краска перхлорвиниловая	
2	Цоколь		RAL Classic 3004	Штукатурка, краска перхлорвиниловая	
3	Кровля		RAL Classic 9007	Металл с полимерным покрытием	
4	Ограждение кровли		RAL Classic 9004	Краска атмосферостойкая	
5	Водосточные трубы		RAL Classic 9007	Оцинкованный металл	
6	Вентиляционные трубы		RAL Classic 9007	Металл с полимерным покрытием	
7	Архитектурный пояс		RAL Classic 9003	Штукатурка, краска перхлорвиниловая	
8	Оконные блоки		RAL Classic 9003	Металлопластик	
9	Дверные блоки		RAL Classic 9003, 9007	Металлопластик, металл, краска атмосферостойкая	
10	Балкон		RAL Classic 9003	Профлист	
11	Лестницы, перила		RAL Classic 9007	Перфорированный металл, металл, краска атмосферостойкая	

Ведомость ссылочных и прилагаемых документов		
ОБОЗНАЧЕНИЕ	НАИМЕНОВАНИЕ	ПРИМЕЧАНИЯ
Постановление администрации г. Перми от 22.02.2017 №130	«Порядок и критерии согласования колерного паспорта, требования к содержанию колерного паспорта»	
Постановление администрации г. Перми от 25.10.2016 №958	«Об утверждении стандартных требований к вывескам, их размещению и эксплуатации»	
Постановление Пермской городской думы от 18.02.2018 г № 265	Положение о порядке установки и эксплуатации рекламных конструкций на территории города Перми	

**ИНСТРУКЦИЯ**  
о порядке производства работ, связанных с окраской фасадов и всех наружных частей зданий, сооружений, строений, расположенных на территории города Перми

1. Окраска фасадов и всех наружных частей зданий, сооружений, строений, ограждений, заборов, павильонов, киосков, ларьков и прочих объектов, расположенных на территории города Перми, может производиться лишь на основании колерного паспорта фасадов на ремонт и окраску, согласованного ДГА г. Перми.

2. До начала процесса окраски здания или какого-либо сооружения должны быть проведены работы по капитальному ремонту всех без исключения наружных частей его, подлежащих окраске.

3. До начала ремонта зданий, имеющих газосветовую рекламу, сообщить рекламораспространителю о предстоящих работах на фасаде здания с целью сохранения вывесок либо их демонтажу.

4. Полуразрушенные и разрушенные архитектурные художественно-скульптурные детали здания, карнизы, колонны, пилястры, капители, фризы, тяги, лепные украшения, балясы, рельефы, мозаика, художественная роспись подлежат обязательному восстановлению в своем первоначальном виде.

5. Металлические поверхности отдельных частей здания, чугунные решетки, перила балконов и лестниц, кронштейны, дверные и оконные приборы, архитектурно-художественные детали перед окраской очищаются от грязи, ржавчины, старой краски и покрываются вновь лишь масляной краской.

6. В соответствии с выданными образцами цвета (колерами) на окраску здания организация, производящая ремонт здания, составляет пробные образцы цвета, которые наносятся на видное место стены.

7. Проверку и согласование пробного образца цвета (колера), а также готовности поверхности стены и отдельных наружных частей здания к окраске производит уполномоченный представитель ДГА г. Перми. Без указанной проверки и согласования производить окраску фасада категорически воспрещается.

8. Домоуправления, организации и учреждения, производящие окраску и связанный с нею ремонт здания, несут полную ответственность за точное выполнение настоящей инструкции и привлекаются к ответственности за нарушение ее.

9. Цветовая гамма рекламоносителей должна гармонировать с основным колористическим решением фасадов здания.

10. По все вопросам, связанным с производством работ, необходимо обращаться в ДГА г.Перми (ул. Сибирская, 15, кабинет 316, тел.: (342) 212-76-98)

СОГЛАСОВАНО  
1<sup>й</sup> заместитель начальника ДГА  
г. Перми - главный архитектор  
Д.Ю. Мельник  
*12.12.18* 2019

						030-12-2018-ОФ			
						Колерный паспорт объекта капитального строительства по улице Мира, дом № 94, Индустриального района г.Перми.			
Изм.	Кол.уч.	Лист	№ док	Подпись	Дата	Многоквартирный жилой дом	Стадия	Лист	Листов
Разраб.			Августов. А.М	<i>А.М.</i>	19.12.18		П	1	9
Н.контр.						Общие данные	ООО «Приоритет»		

Пояснительная записка

Цель разработки колерного паспорта здания - приведение цветового решения и оформления здания к единому архитектурному внешнему виду с применением современных конструкций и материалов

Определение возможных мест размещения объектов визуальной информации (вывесок, рекламных конструкций) а также дополнительного оборудования.

Размещение вывесок, перекрывающих оконные проемы, а также расположенных на балконах зданий и сооружений должно быть согласовано с собственниками помещений, к которым относится

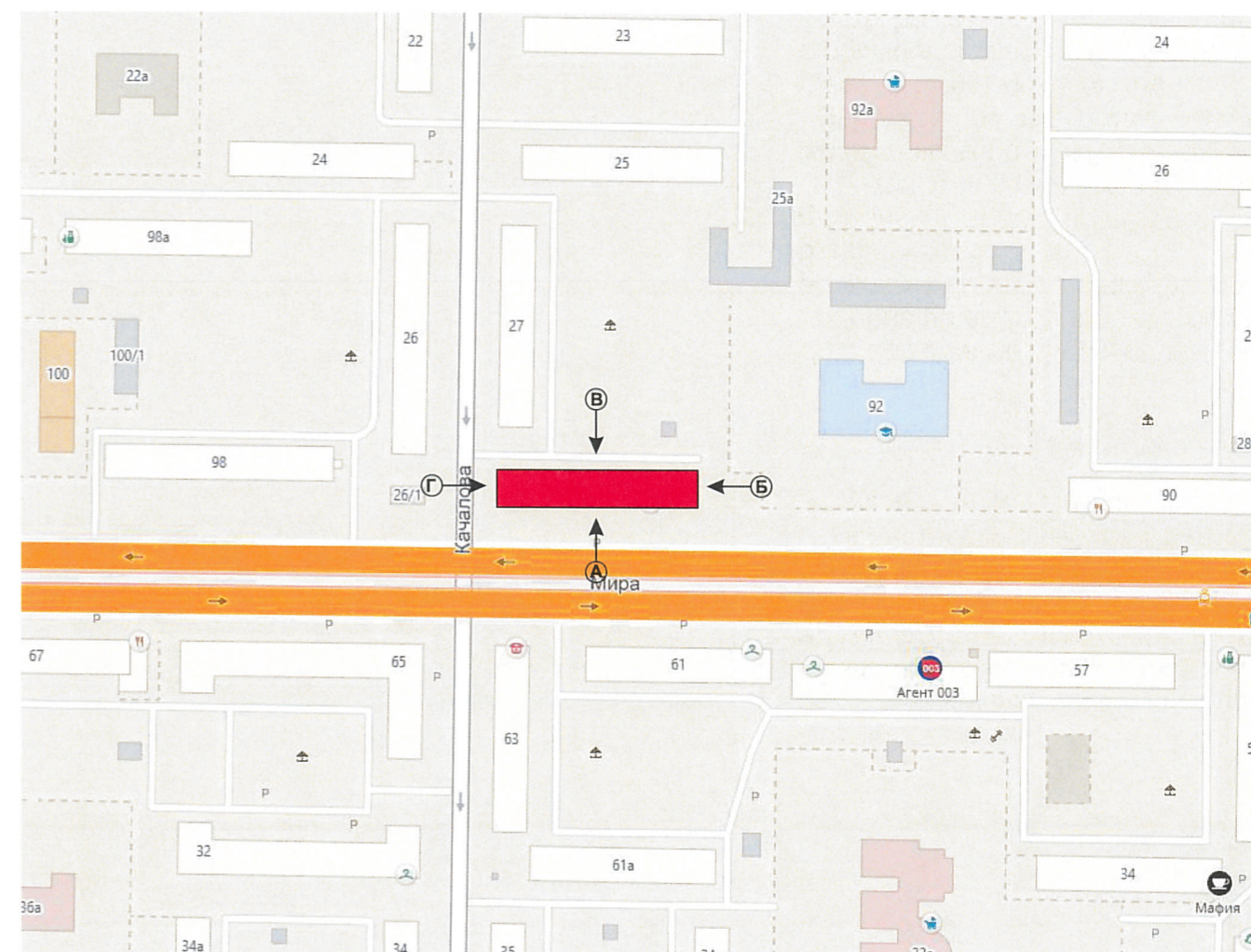
балкон и данный оконный проем.

Здание по адресу «улица Мира, дом 94» построено в 1959 году.

Данное здание представляет собой многоквартирный жилой дом.

В соответствии с Градостроительным кодексом Российской Федерации и Постановлением администрации города Перми от 22.02.2017 № 130 «Об утверждении Порядка и критериев согласования колерного паспорта, требований к содержанию колерного паспорта, формы колерного паспорта» согласованные департаментом градостроительства и архитектуры администрации города Перми проекты колерных паспортов либо проекты изменений в колерные паспорта не являются разрешительной документацией на строительство, реконструкцию объекта капитального строительства; не являются правовым основанием на устройство пристроек, навесов, козырьков.

Ситуационный план-схема с размещением Объекта



						030-12-2018-ОФ			
						Колерный паспорт объекта капитального строительства по улице Мира, дом № 94, Индустриального района г.Перми.			
Изм.	Кол.уч	Лист	Недок	Подпись	Дата	Многоквартирный жилой дом	Стадия	Лист	Листов
	Разраб.	Августов. А.М		<i>А.М. Августов</i>	19.12.18		П	2	9
Н.контр.						Общие данные	ООО «Приоритет»		

Существующее состояние бокового фасада (фотофиксация).



Существующее состояние главного фасада (фотофиксация).



Существующее состояние бокового фасада (фотофиксация).

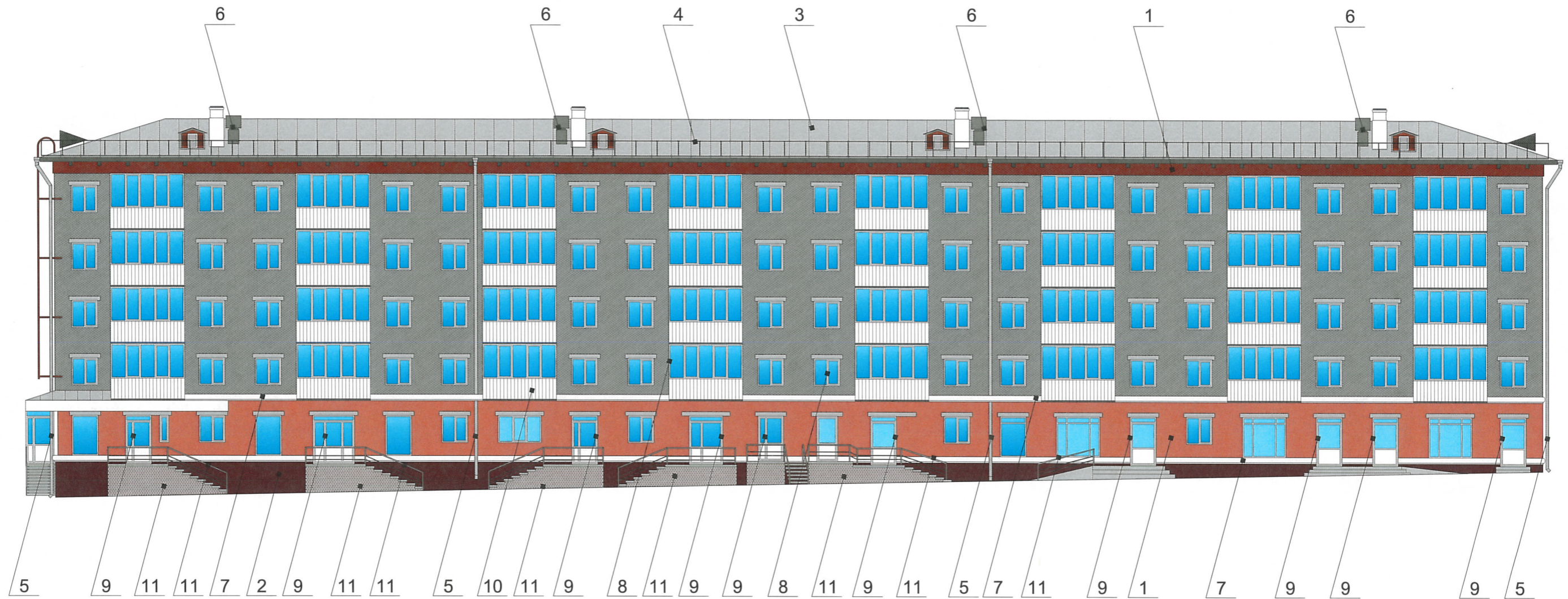


Существующее состояние дворового фасада (фотофиксация).



						030-12-2018-ОФ			
						Колерный паспорт объекта капитального строительства по улице Мира, дом № 94, Индустриального района г.Перми.			
Изм.	Кол.уч	Лист	№док	Подпись	Дата	Многоквартирный жилой дом	Стадия	Лист	Листов
Разраб.		Августов. А.М		<i>[Signature]</i>	19.12.18		П	3	9
Н.контр.						Существующее состояние фасадов (фотофиксация).	ООО «Приоритет»		

Главный фасад



**Примечание**

1. В случае, если наружные лестницы при дополнительно устроенных входах в общественные помещения здания выходят за границы предоставленного земельного участка и красные линии квартала, то устройство дополнительных или переустройство существующих входных групп требует получения разрешения в установленном порядке;

2. В случае устройства или переустройства (перепланировки, ремонта, реконструкции) помещений общественного назначения, их входных групп в обязательном порядке должны быть предусмотрены мероприятия по обеспечению доступности данных помещений для маломобильных групп населения, включая инвалидов, использующих кресла-коляски и собак-проводников (далее-МГН) в соответствии с требованиями СП 59.13330.2016 Свод правил. Доступность зданий и сооружений для маломобильных групп населения. Данный свод правил касается функционально-планировочных элементов зданий и сооружений, их участков или отдельных помещений, доступных для МГН (входные узлы, коммуникации, пути эвакуации, помещения и зоны обслуживания, а также их информационное и инженерное обустройство). В частности, лестницы при входах в общественные помещения должны дублироваться пандусами с уклоном не более 1:20 (5%) или иными средствами подъема (подъемные платформы, лифты и т.д.). Согласно вышеуказанному Своду правил наружные лестницы и пандусы должны иметь поручни с учетом технических требований к опорным стационарным устройствам по ГОСТ Р 51261; размеры входной площадки при открывании дверей наружу должны быть не менее 1,4 x 2,0 или 1,5 x 1,85; размеры входной площадки с пандусом не менее 2,2 x 2,2 м.

Условные обозначения

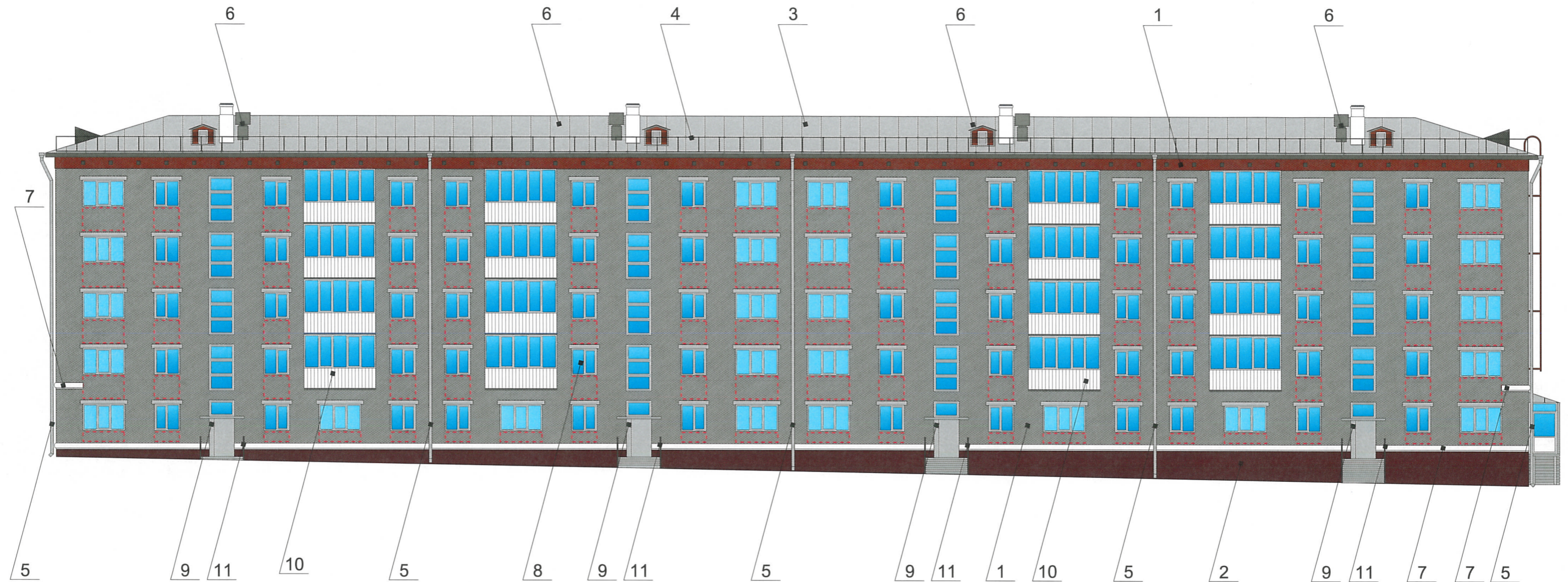


-Выноска и номер позиции согласно ведомости отделки фасада

Составлено  
заместитель начальника ДГА  
г. Перми - главный архитектор  
Д.П. Балчиш  
12 04 2019

						030-12-2018-ОФ			
						Колерный паспорт объекта капитального строительства по улице Мира, дом № 94, Индустриального района г.Перми.			
Изм.	Кол.уч	Лист	№док	Подпись	Дата	Многоквартирный жилой дом	Стадия	Лист	Листов
	Разраб.		Августов. А.М		19.12.18		П	4	9
Н.контр.						Главный фасад		ООО «Приоритет»	

Дворовой фасад



Условные обозначения

Примечание

- К дополнительному оборудованию относятся: наружные блоки систем вентиляции и кондиционирования, вентиляционные и водосточные трубы; антенны; видеокamеры наружного наблюдения; почтовые ящики; кабельные линии, пристенные электрощиты; флагштоки и так далее;
- Размещение дополнительного оборудования, дополнительных элементов и устройств на фасадах объектов капитального строительства допускается при соблюдении следующих условий:
  - соответствие размещения дополнительного оборудования архитектурному решению фасадов, предусмотренному проектной документацией, в соответствии с которой осуществлено строительство (реконструкция) Объекта, с привязкой к единой (вертикальной, горизонтальной) системе осей фасадов;
  - единая горизонтальная ось - условная прямая линия. Определяется как половина расстояния между верхним и нижним архитектурным элементом (окна, наличники, карниз, фриз и другие), выделяющимся (западающим, выступающим) из плоскости стены;
  - единая вертикальная ось - условная прямая линия. Определяется как половина расстояния между границами одного архитектурного элемента (окна, двери, колонны) либо между двумя архитектурными элементами (окна, двери, колонны);
  - комплексное решение размещения оборудования - единое архитектурное и цветовое решение (в том числе размер, форма, материал);
  - размещение дополнительного оборудования на архитектурных деталях, элементах декора, поверхностях с ценной архитектурной отделкой, а также крепление, ведущее к повреждению архитектурных поверхностей, не допускаются;
- Размещение флагодержателей на фасадах должно соответствовать требованиям п.1.9.7 Постановления администрации г.Перми от 22.02.2017 № 130;



-Место допустимого размещения дополнительного оборудования.

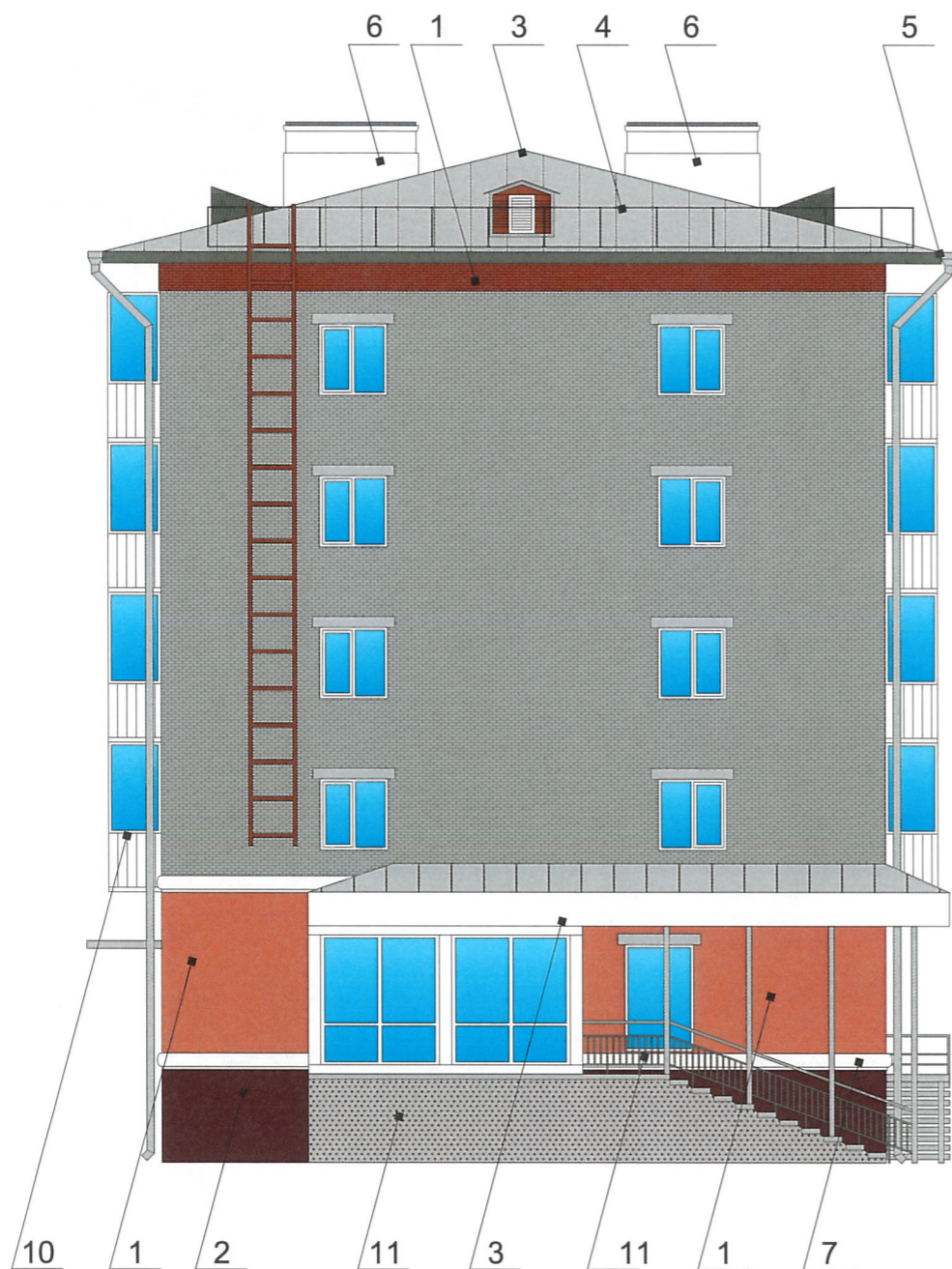


-Выноска и номер позиции согласно ведомости отделки фасада

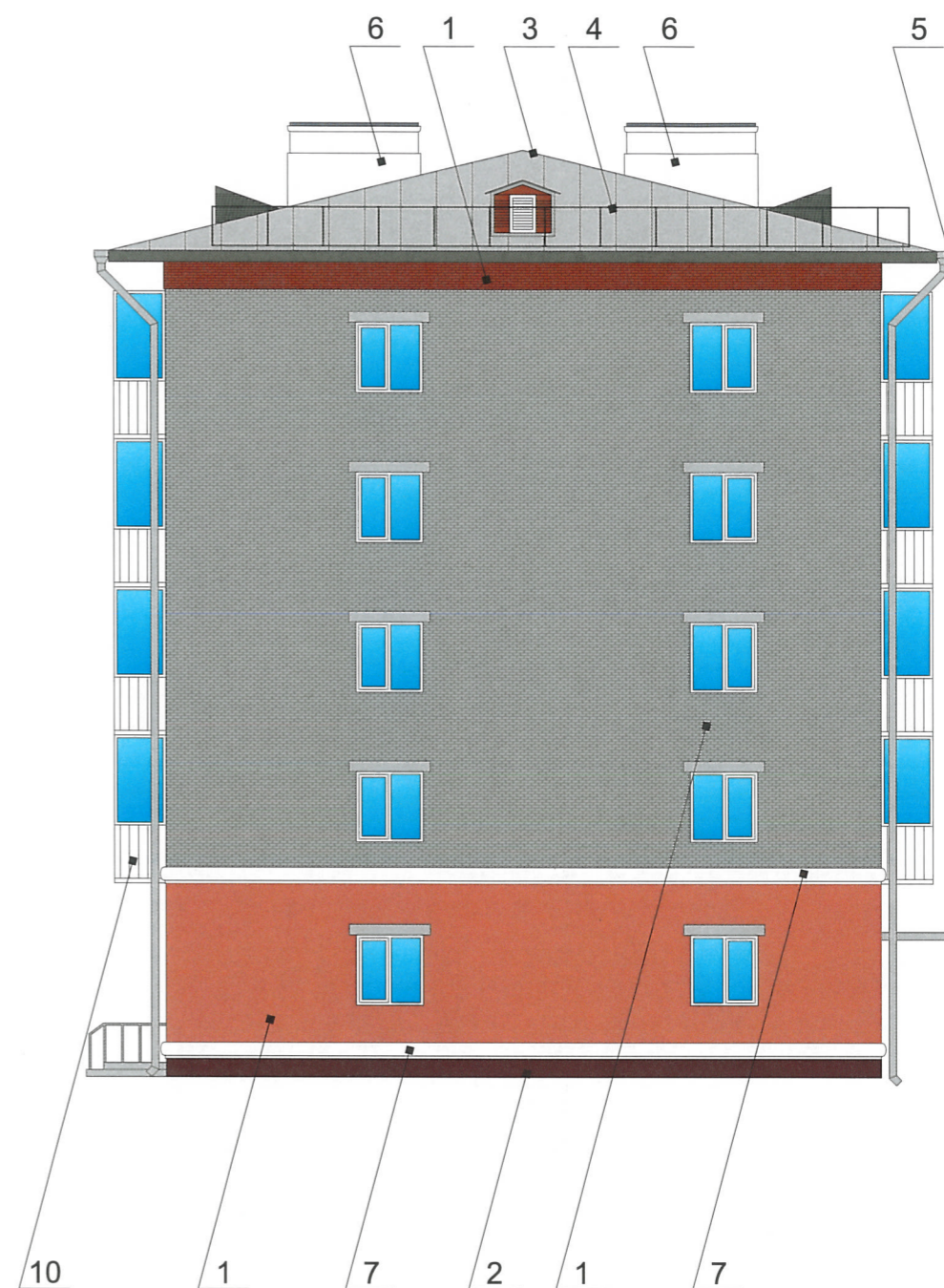
СОГЛАСОВАНО  
1<sup>й</sup> заместитель начальника ДГА  
г.Перми - главный архитектор  
П.И. Пашин  
22 04 2019

						030-12-2018-ОФ			
						Колерный паспорт объекта капитального строительства по улице Мира, дом № 94, Индустриального района г.Перми.			
Изм.	Кол.уч.	Лист	№док	Подпись	Дата	Многоквартирный жилой дом	Стадия	Лист	Листов
Разраб.		Августов. А.М			19.12.18		П	5	9
Н.контр.						Дворовой фасад	ООО «Приоритет»		

Боковой фасад



Боковой фасад



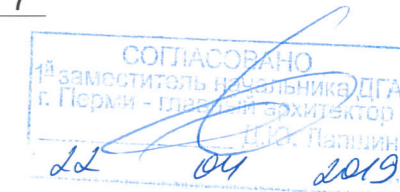
**Примечание**

1. В случае, если наружные лестницы при дополнительно устроенных входах в общественные помещения здания выходят за границы предоставленного земельного участка и красные линии квартала, то устройство дополнительных или переустройство существующих входных групп требует получения разрешения в установленном порядке;

2. В случае устройства или переустройства (перепланировки, ремонта, реконструкции) помещений общественного назначения, их входных групп в обязательном порядке должны быть предусмотрены мероприятия по обеспечению доступности данных помещений для маломобильных групп населения, включая инвалидов, использующих кресла-коляски и собак-проводников (далее-МГН) в соответствии с требованиями СП 59.13330.2016 Свод правил. Доступность зданий и сооружений для маломобильных групп населения. Данный свод правил касается функционально-планировочных элементов зданий и сооружений, их участков или отдельных помещений, доступных для МГН (входные узлы, коммуникации, пути эвакуации, помещения и зоны обслуживания, а также их информационное и инженерное обустройство). В частности, лестницы при входах в общественные помещения должны дублироваться пандусами с уклоном не более 1:20 (5%) или иными средствами подъема (подъемные платформы, лифты и т.д.). Согласно вышеуказанному Своду правил наружные лестницы и пандусы должны иметь поручни с учетом технических требований к опорным стационарным устройствам по ГОСТ Р 51261; размеры входной площадки при открывании дверей наружу должны быть не менее 1,4 x 2,0 или 1,5 x 1,85; размеры входной площадки с пандусом не менее 2,2 x 2,2 м.

**Условные обозначения**

-Выноска и номер позиции согласно ведомости отделки фасада



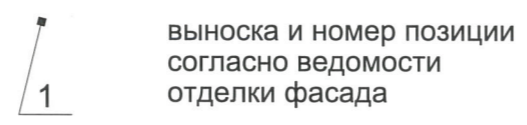
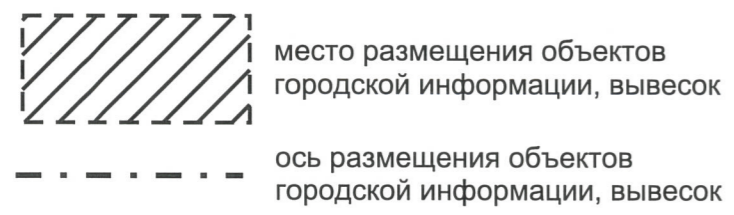
						030-12-2018-ОФ			
						Колерный паспорт объекта капитального строительства по улице Мира, дом № 94, Индустриального района г.Перми.			
Изм.	Кол.уч	Лист	Недок	Подпись	Дата	Многоквартирный жилой дом	Стадия	Лист	Листов
Разраб.		Августов. А.М		<i>[Signature]</i>	19.12.18		П	6	9
Н.контр.						Боковые фасады	ООО «Приоритет»		



Управление архитектуры и городского дизайна  
ДГА администрации г.Перми  
СООТВЕТСТВУЕТ АРХИТЕКТУРНОМУ  
ОБЛИКУ ГОРОДА ПЕРМИ  
«22» 04 / 2019  
Подпись: Караев С.В.

**Ведомость размещения объектов городской информации**

Условные обозначения



**Пояснительная записка**

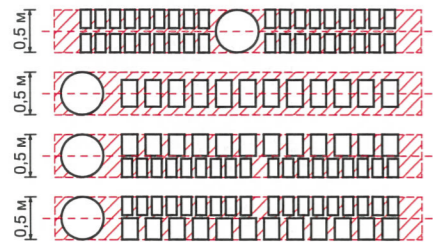
1. Размещение вывесок и рекламных конструкций должно осуществляться в границах места допустимого размещения объектов, установленных данным колерным паспортом;
2. Размещение вывесок по отношению к друг к другу, их конфигурация и наполненность информацией должны соответствовать Стандартным требованиям к вывескам, их размещению и эксплуатации, установленным и утвержденным Постановлением администрации города Перми от 25.10.2016 № 958;
3. В случае, если планируемые к размещению вывески не соответствуют Постановлению администрации города Перми от 25.10.2016 № 958, потребуется внесение изменений в настоящий колерный паспорт;
4. Размещение рекламных конструкций производится на основании отдельного разрешения в соответствии с требованиями Решения Пермской городской Думы от 27.01.2009 № 11 «Об утверждении Положения о порядке установки и эксплуатации рекламных конструкций на территории города Перми»;
5. Единая горизонтальная ось – это условная прямая линия, относительно которой располагаются информационные конструкции. Определяется как половина расстояния между верхним и нижним архитектурным элементом (окна, наличники, карниз, фриз и др.), выделяющимся (западающим, выступающим) из плоскости стены.
6. Размеры одиночных табличек-режимников должны быть одинаковыми.
7. Размещение вывесок, перекрывающих оконные проемы, а также расположенных на балконах зданий и сооружений должно быть согласовано с собственниками помещений, к которым относится балкон и данный оконный проем.

№	Название, тип рекламы	Эталон цвета	Наличие подсветки
1.	Вывеска в виде объемных букв на фризе белого цвета. Металл, оргстекло, пластик, композит, пленка	Фирменные цвета	Внутренняя подсветка
2.	Знак адресации. Металл, пластик, пленка	Синий, белый	
3.	Режим работы, металл, пластик, пленка	Фирменные цвета	
4.	Выклейка пленкой в виде текста или контуров не более 30% площади одного остекления. Или вывеска (постер, световая панель) в витринах и на остеклении дверных полотен не более 50% площади окна	Фирменные цвета	
5.	Панель кронштейн. Металл, пластик, оргстекло, пленка	Фирменные цвета	Внутренняя подсветка
6.	Вывеска в виде отдельных букв, высота букв не более 50 см	Фирменные цвета	Внутренняя, контражур, без подсветки

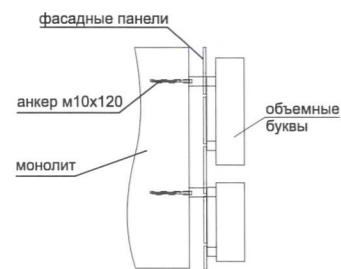
						030-12-2018-ОФ			
						Колерный паспорт объекта капитального строительства по улице Мира, дом № 94, Индустриального района г.Перми.			
Изм.	Кол.уч	Лист	Недок	Подпись	Дата	Многоквартирный жилой дом	Стадия	Лист	Листов
	Разраб.	Августов. А.М		<i>[Signature]</i>	19.12.18		П	7	9
Н.контр.						Размещение объектов городской информации (главный фасад)	ООО «Приоритет»		



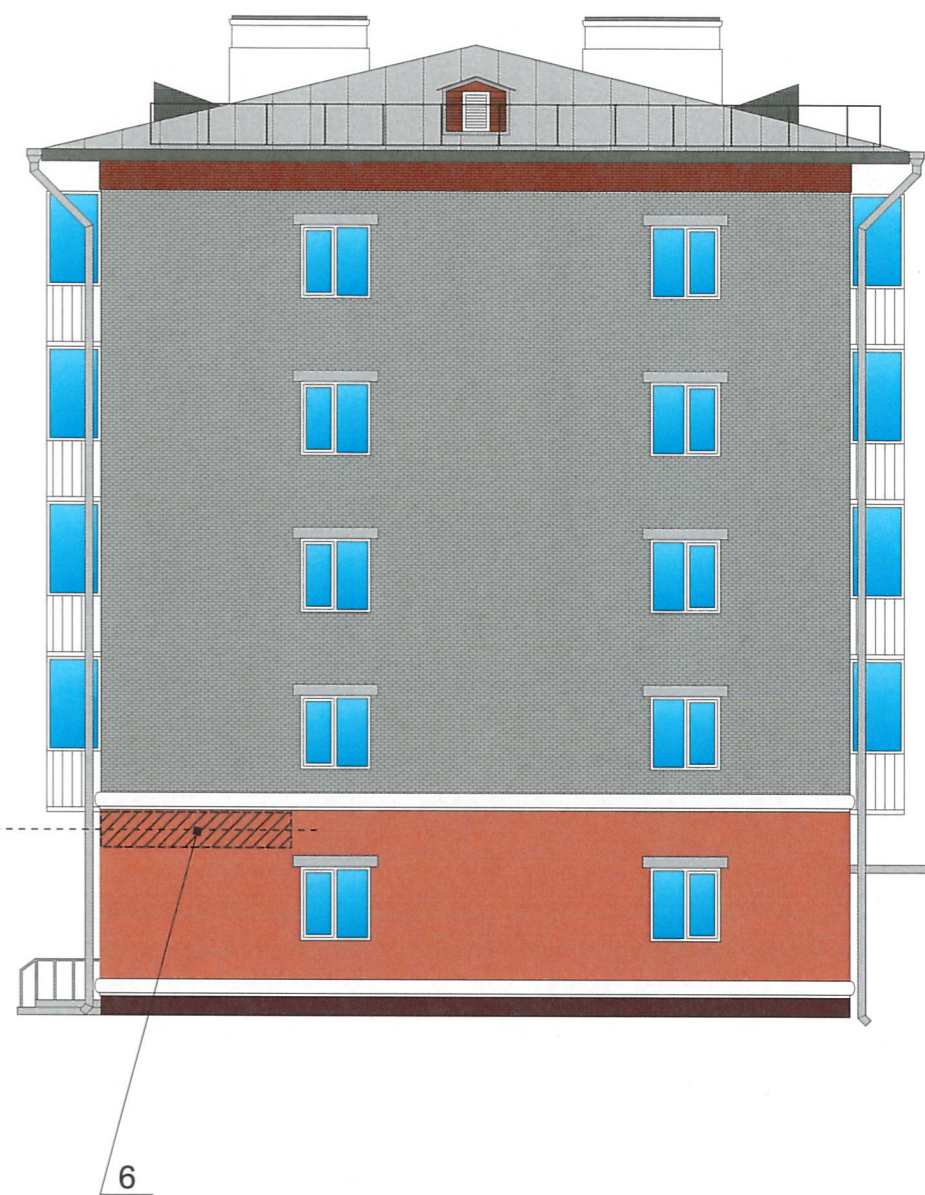
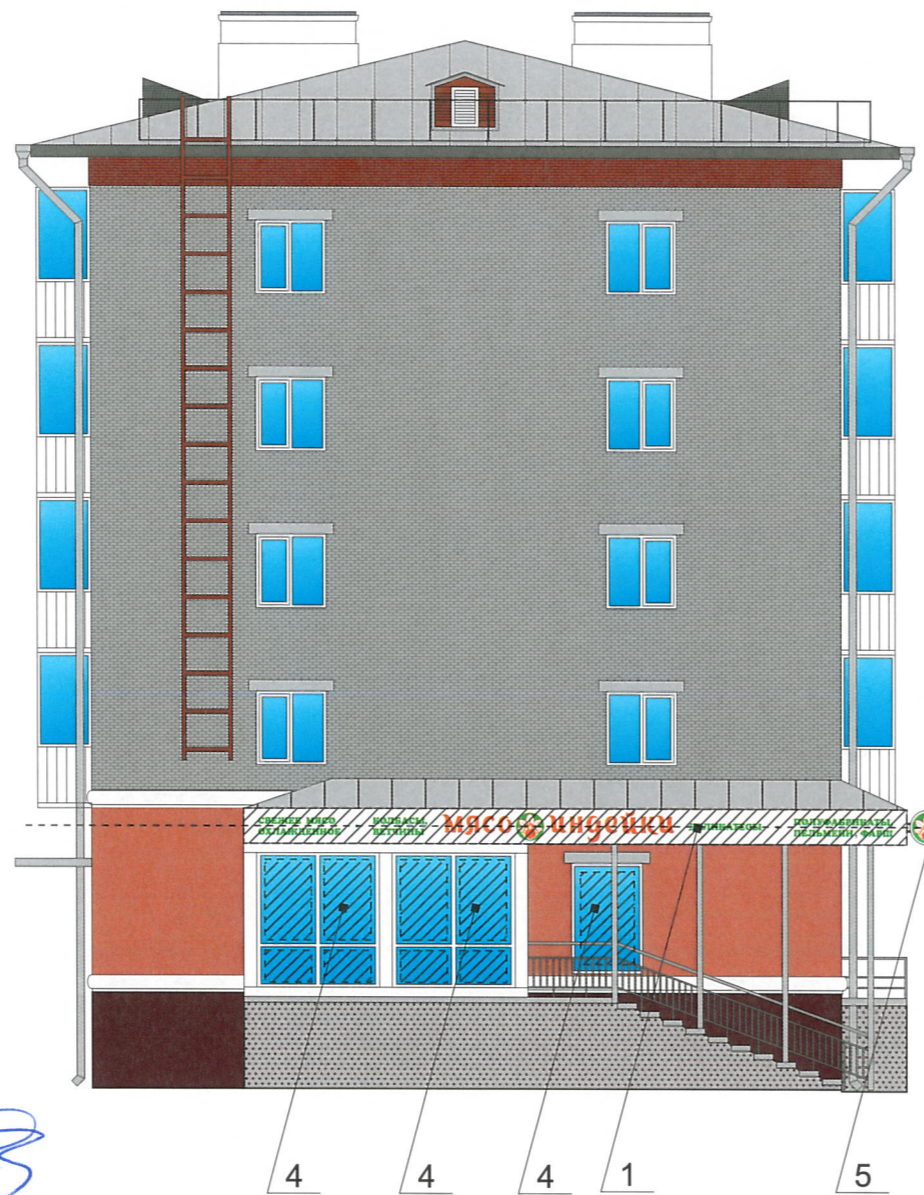
Схемы компоновки объемных букв или логотипов, относительно оси размещения объектов городской информации



Узел крепления объекта городской информации

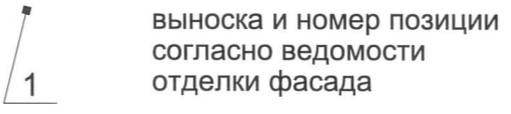
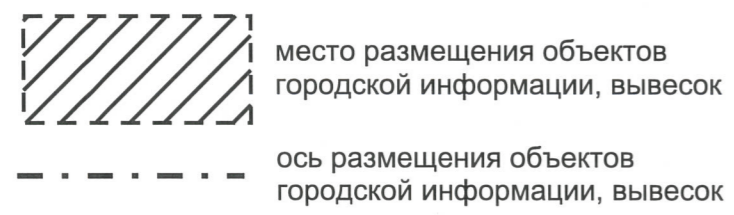


Управление архитектуры и городского дизайна  
ДГА администрации г.Перми  
**СООТВЕТСТВУЕТ АРХИТЕКТУРНОМУ  
ОБЛИКУ ГОРОДА ПЕРМИ**  
«22» 01 2019  
Карасьев С.В. Подпись



Ведомость размещения объектов городской информации

Условные обозначения

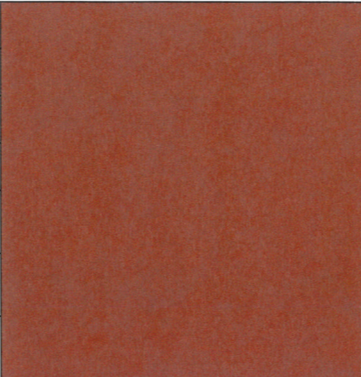


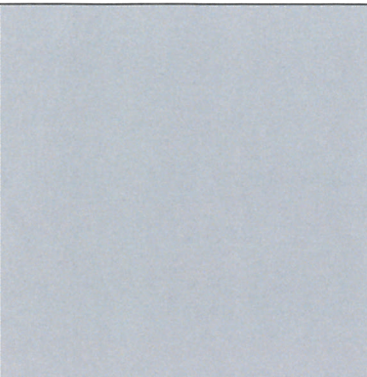
Пояснительная записка

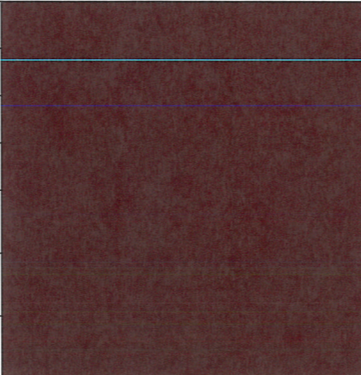
1. Размещение вывесок и рекламных конструкций должно осуществляться в границах места допустимого размещения объектов, установленных данным колерным паспортом;
2. Размещение вывесок по отношению к друг к другу, их конфигурация и наполненность информацией должны соответствовать Стандартным требованиям к вывескам, их размещению и эксплуатации, установленным и утвержденным Постановлением администрации города Перми от 25.10.2016 № 958;
3. В случае, если планируемые к размещению вывески не соответствуют Постановлению администрации города Перми от 25.10.2016 № 958, потребуется внесение изменений в настоящий колерный паспорт;
4. Размещение рекламных конструкций производится на основании отдельного разрешения в соответствии с требованиями Решения Пермской городской Думы от 27.01.2009 № 11 «Об утверждении Положения о порядке установки и эксплуатации рекламных конструкций на территории города Перми»;
5. Единая горизонтальная ось – это условная прямая линия, относительно которой располагаются информационные конструкции. Определяется как половина расстояния между верхним и нижним архитектурным элементом (окна, наличники, карниз, фриз и др.), выделяющимся (западающим, выступающим) из плоскости стены.
6. Размеры одиночных табличек-режимников должны быть одинаковыми.
7. Размещение вывесок, перекрывающих оконные проемы, а также расположенных на балконах зданий и сооружений должно быть согласовано с собственниками помещений, к которым относится балкон и данный оконный проем.


№	Название, тип рекламы	Эталон цвета	Наличие подсветки
1.	Вывеска в виде объемных букв на фризе белого цвета. Металл, оргстекло, пластик, композит, пленка	Фирменные цвета	Внутренняя подсветка
2.	Знак адресации. Металл, пластик, пленка	Синий, белый	
3.	Режим работы, металл, пластик, пленка	Фирменные цвета	
4.	Выклейка пленкой в виде текста или контуров не более 30% площади одного остекления. Или вывеска (постер, световая панель) в витринах и на остеклении дверных полотен не более 50% площади окна	Фирменные цвета	
5.	Панель кронштейн. Металл, пластик, оргстекло, пленка	Фирменные цвета	Внутренняя подсветка
6.	Вывеска в виде отдельных букв, высота букв не более 50 см	Фирменные цвета	Внутренняя, контражур, без подсветки

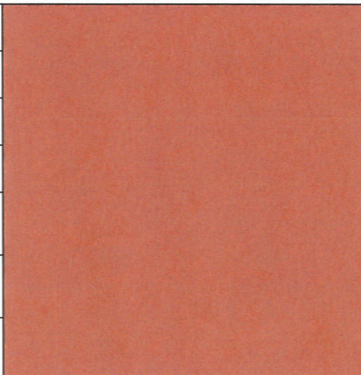
						030-12-2018-ОФ			
						Колерный паспорт объекта капитального строительства по улице Мира, дом № 94, Индустриального района г.Перми.			
Изм.	Кол.уч	Лист	Недок	Подпись	Дата	Многоквартирный жилой дом	Стадия	Лист	Листов
Разраб.		Августов. А.М			19.12.18		П	8	9
Н.контр.						Размещение объектов городской информации (боковые фасады)	ООО «Приоритет»		

позиция ведомости отделки фасадов	RAL Classic 8024	C:	30	
		M:	60	
		Y:	70	
		K:	40	
		R:	121	
		G:	92	
		B:	73	
1				

позиция ведомости отделки фасадов	RAL Classic 9007	C:	0	
		M:	0	
		Y:	0	
		K:	60	
		R:	143	
		G:	143	
		B:	140	
1, 5, 6, 9				

позиция ведомости отделки фасадов	RAL Classic 3004	C:	20	
		M:	100	
		Y:	100	
		K:	60	
		R:	112	
		G:	31	
		B:	41	
2				

позиция ведомости отделки фасадов	RAL Classic 9003	C:	0	
		M:	0	
		Y:	0	
		K:	0	
		R:	244	
		G:	248	
		B:	244	
7, 8, 9, 10				

позиция ведомости отделки фасадов	RAL DESIGN 060 60 40	C:	16	
		M:	42	
		Y:	66	
		K:	15	
		R:	192	
		G:	140	
		B:	87	
1				

СОГЛАСОВАНО  
 1<sup>й</sup> заместитель начальника ДГА  
 г. Пермь - главный архитектор  
 Д.Ю. Палишин  
 22 04 2019

						030-12-2018-ОФ			
						Колерный паспорт объекта капитального строительства по улице Мира, дом № 94, Индустриального района г.Перми.			
Изм.	Кол.уч.	Лист	№док	Подпись	Дата	Многоквартирный жилой дом	Стадия	Лист	Листов
							П	9	9
Н.контр.						Образцы колеров	ООО «Приоритет»		