



ДЕПАРТАМЕНТ ГРАДОСТРОИТЕЛЬСТВА И АРХИТЕКТУРЫ
АДМИНИСТРАЦИИ ГОРОДА ПЕРМИ

Рекламно-производственная компания «Братя»

059-22-01-26-3539 от 10.06.2019

КОЛЕРНЫЙ ПАСПОРТ

АДРЕС ОБЪЕКТА: г. Пермь, улица Монастырская, (строение) № 61,

АДМИНИСТРАТИВНЫЙ РАЙОН: Ленинский

№125-05-19

ПЕРМЬ, 2019 г.

Ведомость чертежей комплекта марки АР

Пояснительная записка.

ЛИСТ	НАИМЕНОВАНИЕ	ПРИМЕЧАНИЯ
1	Общие данные, ведомость отделки фасадов	
2	Ситуационный план-схема. Инструкция о порядке производства работ	
3	Фотофиксация фасадов	
4	Главный фасад со стороны ул. Монастырской	
5	Дворовой фасад	
6	Боковой фасад	
7	Размещение объектов городской информации	
8	Эталоны колеров	

Цель разработки колерного паспорта здания - приведение цветового решения и оформления здания к единому архитектурному внешнему виду с применением современных конструкций и материалов. Определение возможных мест размещения объектов визуальной информации (вывесок, рекламных конструкций), а также дополнительного оборудования.

Объект - 6-этажное не жилой здание по офисным помещениям по адресу: г. Пермь, ул. Монастырская 61
Год постройки в эксплуатацию: 2007 г.

Тип перекрытий: монолитно-каркасный, коридорного типа

Настоящий проект:

- сохраняются существующие типы отделки и цветовое решение фасадов и входных групп
- предусматривается размещение вывесок для всех входных групп;
- уточняются виды и места размещения прочих объектов городской информации;
- фиксируются основные места размещения дополнительного оборудования.

Настоящий проект разработан в соответствии с требованиями Постановления администрации г. Перми от 22.02.2017 №130 «Об утверждении порядка и критериев согласования колерного паспорта, требования к содержанию колерного паспорта».

В соответствии с Градостроительным кодексом Российской Федерации и Постановлением администрации города Перми от 22.02.2017 № 130 «Об утверждении Порядка и критериев согласования колерного паспорта, требований к содержанию колерного паспорта, формы колерного паспорта» согласованные департаментом градостроительства и архитектуры администрации города Перми проекты колерных паспортов либо проекты изменений в колерные паспорта не являются разрешительной документацией на строительство, реконструкцию объекта капитального строительства; не являются правовым основанием на устройство пристроек, навесов, козырьков.

Ведомость отделки фасадов

ЛИСТ	ЭЛЕМЕНТЫ ФАСАДА	ЭТАЛОН ЦВЕТА	ОБОЗНАЧ	ВИД ОТДЕЛКИ	ПРИМ
1	Цоколь		RAL 9007	Композитные панели (гл. фасад) Штукатурка. Силикатная фасадная раскa	
2	Поле стены. (главный фасад, боковые фасады)		RAL 9001 RAL 9002 RAL 9007	Композитные панели	
3	Витражные, дверные переплёты (главный фасад)	Белый	RAL 9001	Штукатурка, атмосферная краска	
4	Переплёты окон	Белый	RAL 9001	Металлопластик. Стеклопакеты.	
5	Ограждение крылец, ограждения		RAL 9017	ПВХ-панели	
6	Ступени крылец		RAL 9007	Металлические, атмосферная краска	

СОГЛАСОВАНО
1^й заместитель начальника ДГА
г. Перми - главный архитектор
Д.Ю. Лапшин
25.02.2018 20/18г.

Ведомость ссылочных и прилагаемых документов

ОБОЗНАЧЕНИЕ	НАИМЕНОВАНИЕ	ПРИМЕЧАНИЕ
22-01-32-84	Колерный паспорт фасада здания по адресу: г. Пермь, ул. Монастырская 61, Ленинского района. СЭД 22-01-32-84	от 10.02.2014
61-03-2013-ОФ	Колерный паспорт фасада здания по адресу: г. Пермь, ул. Монастырская 61, Ленинского района. СЭД 22-01-32-216	от 08.04.2014

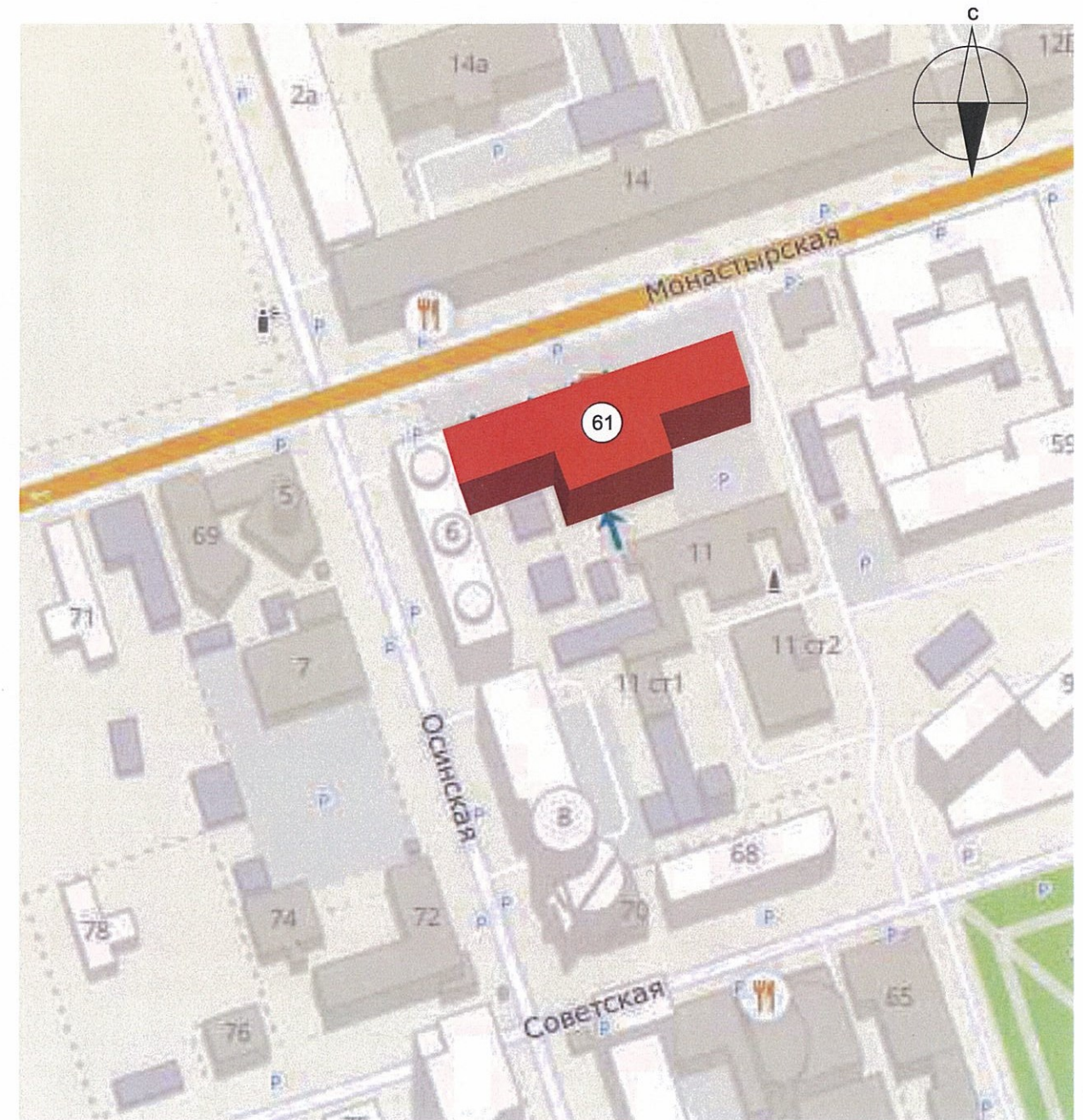
						125-05-2019			
						Колерный паспорт здания ул. Монастырская 61 Ленинского р-на, г. Перми			
Изм.	Кол.уч.	Лист	№ док.	Подпись	Дата	БЦ «Серго»	Стадия	Лист	Листов
	Разраб.	Бузмаков А.О.						П	1
						Общие данные Ведомость отделки фасадов	РПК «Братья»		

Инструкция

О порядке производства работ, связанных
с окраской фасадов и всех наружных частей зданий,
сооружений, строений, расположенных на территории города Перми

СИТУАЦИОННЫЙ ПЛАН-СХЕМА

1. Окраска (отделка) фасадов и всех наружных частей зданий, сооружений, строений, ограждений, заборов, павильонов, киосков, ларьков и прочих объектов, расположенных на территории города Перми, может производиться лишь на основании колерного паспорта фасадов на ремонт и окраску, согласованного ДГА г. Перми
2. До начала процесса окраски (отделки) здания или какого-либо сооружения должны быть произведены работы по капитальному ремонту всех без исключения наружных частей его, подлежащих окраске.
3. До начала ремонта зданий, имеющих газосветовую рекламу, сообщить рекламораспространителю о предстоящих работах на фасаде здания с целью сохранения вывесок либо их демонтажу.
4. Полуразрушенные и разрушенные архитектурные художественно-скульптурные детали здания, карнизы, колонны, пилястры, капители, фриззы, тяги, лепные украшения, барельефы, мозаика, художественная роспись подлежат обязательному восстановлению в своем первоначальном виде. Категорически запрещается производить окраску здания без предварительного восстановления указанных деталей.
5. Металлические поверхности отдельных частей здания, чугунные решетки, перила балконов и лестниц, кронштейны, дверные и оконные приборы, архитектурно-художественные детали перед окраской очищаются от грязи, ржавчины, старой краски и покрываются вновь лишь масляной краской.
6. В соответствии с выданными образцами цвета (колерами) на окраску (отделку) здания, организация, производящая ремонт здания, составляет пробные образцы цвета, которые наносятся на видное место стены.
7. Проверку и согласование пробного образца цвета (колера), а также готовности поверхности стены и отдельных наружных частей здания к окраске производит уполномоченным представителем ДГА г. Перми. Без указанной проверки и согласования производить окраску (отделку) фасада категорически воспрещается.
8. Домоуправления, организации и учреждения, производящие окраску (отделку) и связанный с нею ремонт здания, несут полную ответственность за точное выполнение настоящей инструкции и привлекаются к административной ответственности за нарушение её.
9. Цветовая гамма рекламносителей должна гармонировать с основным колористическим решением фасадов здания.
- 10 По всем вопросам, связанным с производством работ, необходимо обращаться в ДГА г. Перми (ул. Сибирская, 15, каб. 316, тел. 212-76-98)



ПРИМЕЧАНИЕ:

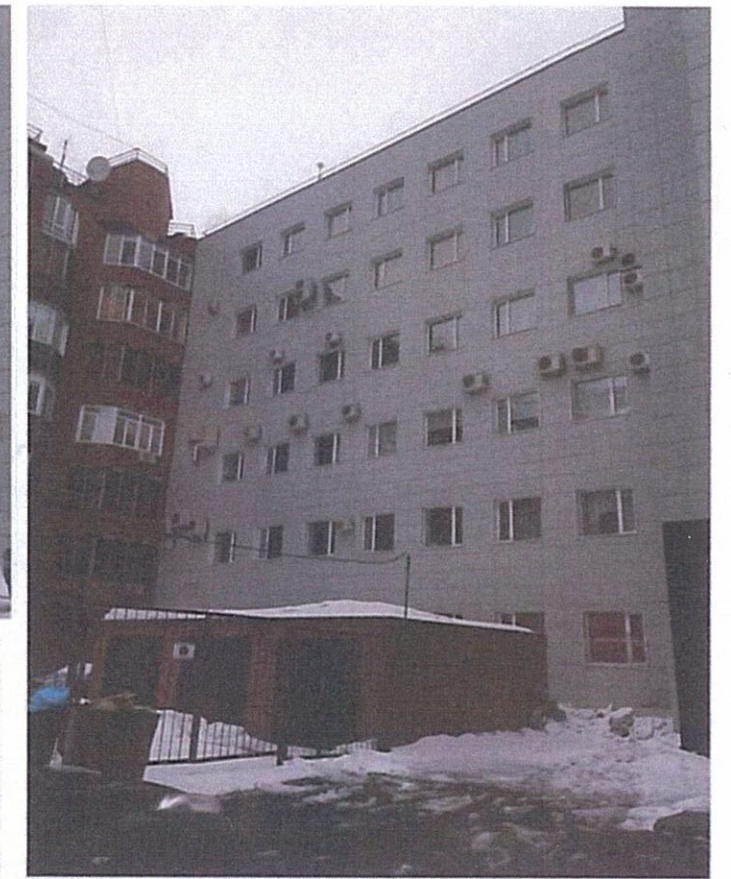
1. Координационные оси расставлены условно

						125-05-2019				
						Колерный паспорт здания ул. Монастырская 61 Ленинского р-на, г. Перми				
Изм.	Кол.уч	Лист	№док	Подпись	Дата	БЦ «Серго»		Стадия	Лист	Листов
				<i>Бузмаков</i>				П	2	8
						Ситуационный план-схема. Инструкция о порядке производства работ		РПК «Братья»		

Главный фасад



Дворовой фасад

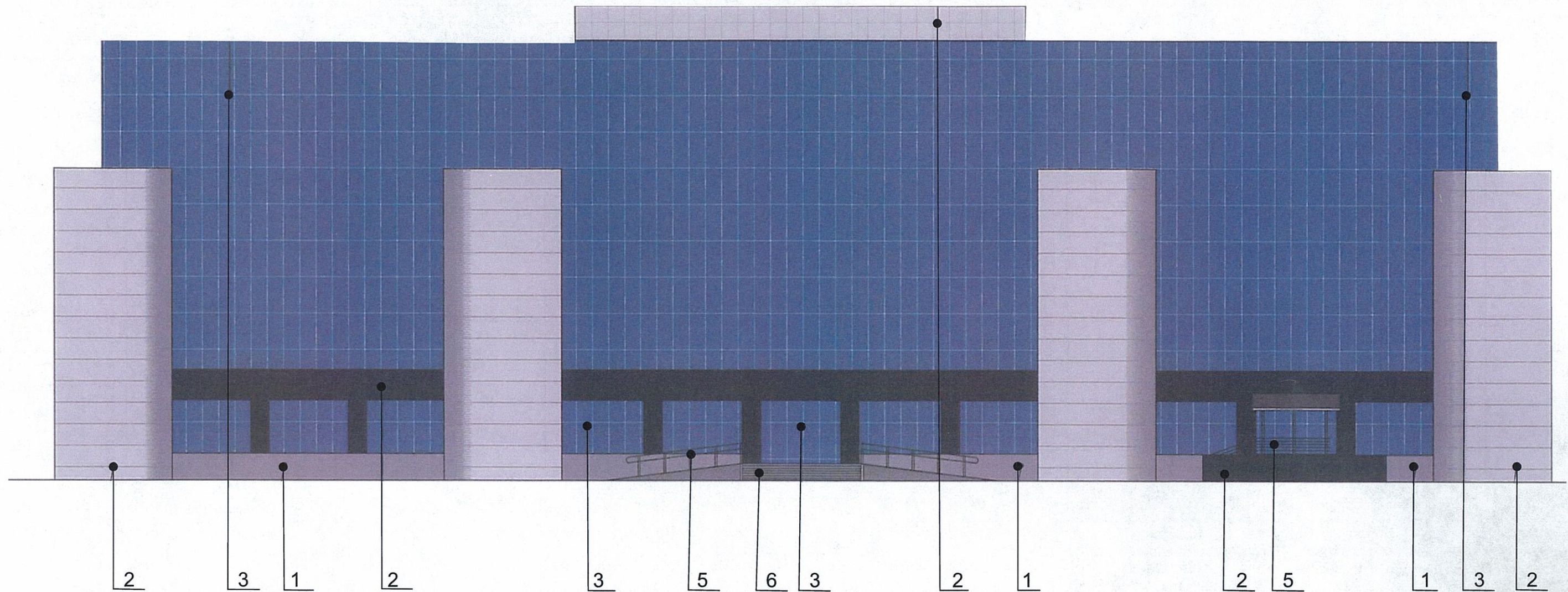


Боковой фасад



						125-05-2019			
						Коперный паспорт здания ул. Монастырская 61 Ленинского р-на, г. Перми			
Изм.	Кол.уч	Лист	№док	Подпись	Дата	БЦ «Серго»	Стадия	Лист	Листов
	Разраб.		Бузмаков А.О.	<i>Бузмаков</i>			П	3	8
						Фотофиксация фасадов	РПК «Братья»		

Главный фасад со стороны ул. Монастырской



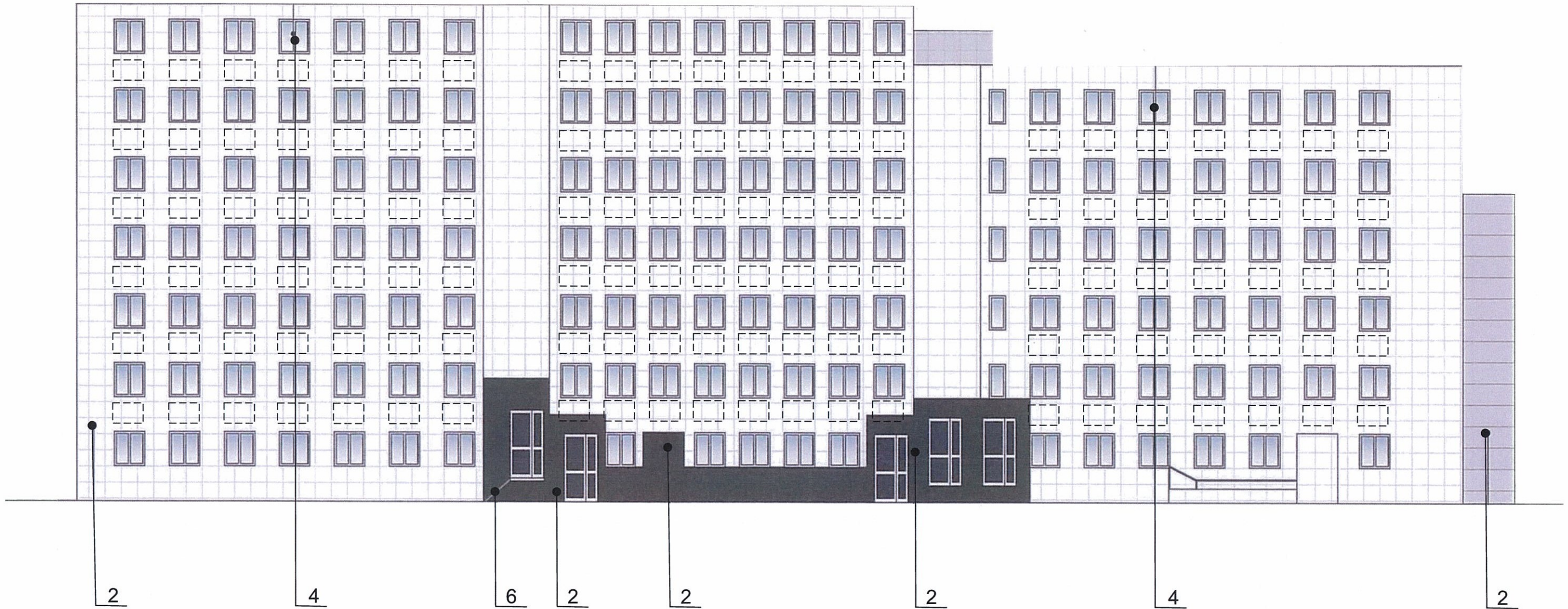
СОГЛАСОВАНО
 1^й заместитель начальника ДГА
 г. Перми - главный архитектор
 Д.Ю. Лапшин
 2019 г.

ПРИМЕЧАНИЕ:

1. В случае, если наружные лестницы при дополнительно устроенных входах в общественные помещения выходят за границы предоставленного земельного участка и красных линии квартала, то устройство дополнительных или переустройство существующих входных групп требует получения разрешения в установленном порядке;
2. В случае устройства или переустройства (перепланировки, ремонта, реконструкции) помещений общественного назначения их входных групп в обязательном порядке должны быть предусмотрены мероприятия по обеспечению доступности данных помещений для маломобильных групп населения, включая инвалидов, использующих кресла-коляски и собак-проводников (далее-МГН) в соответствии с требованиями СП59.13330.2016 Свод правил. Доступность зданий и сооружений для маломобильных групп населения. Данный свод правил касается функционально-планировочных элементов зданий и сооружений, их участков или отдельных помещений, доступных для МГН (входные узлы, коммуникации, пути эвакуации, помещения и зоны обслуживания, а также их информационное и инженерное обустройство). В частности, лестницы при входах в общественные помещения должны дублироваться пандусами с уклоном более 1:20 (5%) или иными средствами подъема (подъемные платформы, лифты и т.д.). Согласно вышеуказанному Своду правил наружные лестницы и пандусы должны иметь поручни с учетом технических требований к опорным стационарным устройствам по ГОСТ Р 51261; размеры входной площадки при открывании дверей наружу должны быть не менее 1,4x2,0 или 1,5x1,85; размеры входной площадки с пандусом не менее 2,2x2,2 м;

						125-05-2019			
						Колерный паспорт здания ул. Монастырская 61 Ленинского р-на, г. Перми			
Изм.	Кол.уч	Лист	Недок	Подпись	Дата	БЦ «Серго»	Стадия	Лист	Листов
Разраб.	Бузмаков А.О.			<i>Бузмаков</i>			П	4	8
						Главный фасад со стороны ул. Монастырской		РПК «Братья»	

Дворовой фасад



ПРИМЕЧАНИЕ:

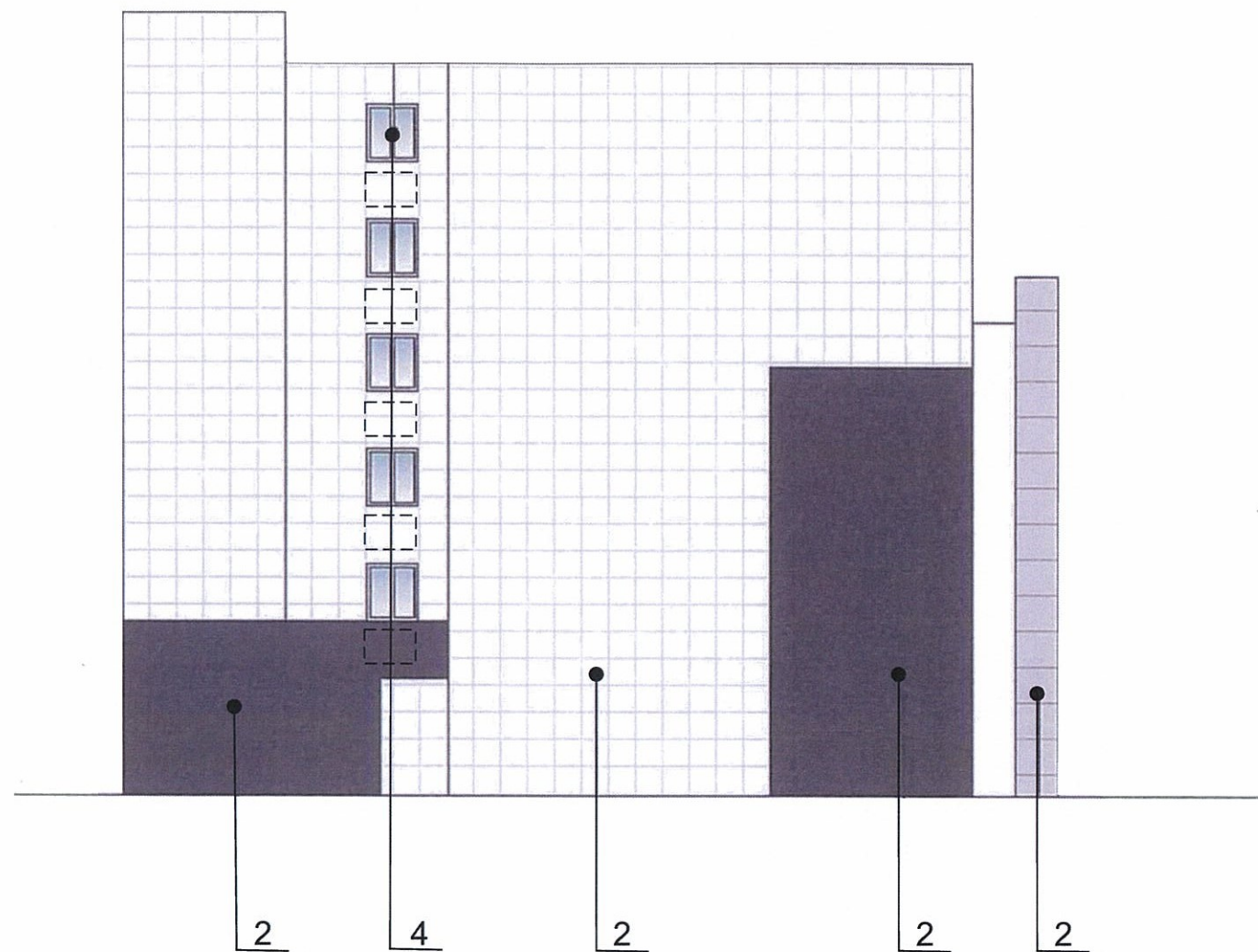
- Размещение дополнительного оборудования, дополнительных элементов и устройств на фасадах объектов объектов капитального строительства допускается при соблюдении следующих условий:
 - единое архитектурное и световое решение фасадов (в том числе размер, форма, цвет, материал);
 - соответствие архитектурному решению фасадов, предусмотренному проектной документацией, с привязкой к основным композиционным осям фасадов (системы горизонтальных и вертикальных осей);
 - соответствие ГОСТам, техническим регламентам, установленным законодательством Российской Федерации в области обеспечения санитарно-эпидемиологического благополучия населения, пожарной безопасности;
- Размещение наружных блоков систем кондиционирования и вентиляции допускается:
 - на кровле объектов капитального строительства
 - на оконных и дверных проемах в единой (вертикальной, горизонтальной) системе осей фасадов, в окнах подвального этажа, в плоскости остекления без выхода за плоскость фасадов с использованием маскирующих ограждений (решеток, жалюзи).
- Размещение наружных блоков систем кондиционирования и вентиляции на поверхности главных фасадов, в оконных и дверных проемах за плоскостью фасадов не допускается:
 - над пешеходными тротуарами;
 - на высоте менее 3,0 м. от поверхностями земли.
- Антенны должны размещаться:
 - на кровле объектов капитального строительства - компактными упорядоченными группами, с использованием единой несущей основы, в том числе с устройством ограждения, а также с учетом требований действующего законодательства;
 - на дворовых фасадах, глухих стенах, не просматривающихся с улицы;
 - на дворовых фасадах - в простенках между окнами на пересечении вертикальной оси простенка и оси, соответствующей верхней границе проема.

5 - выноска и номер позиции согласно Ведомости отделки фасадов на листе 1
 - место для размещения дополнительного оборудования



СОГЛАСОВАНО
 1^й заместитель начальника ДГА
 г. Перми - главный архитектор
 Д.Ю. Лапшин
 "25" 2019г.

						125-05-2019			
						Коперный паспорт здания ул. Монастырская 61 Ленинского р-на, г. Перми			
Изм.	Кол.уч	Лист	№док	Подпись	Дата	БЦ «Серго»	Стадия	Лист	Листов
Разраб.			Бузмаков А.О.	<i>Бузмаков</i>			П	5	8
						Дворовой фасад	РПК «Братья»		

Боковой фасад



Условные обозначения:

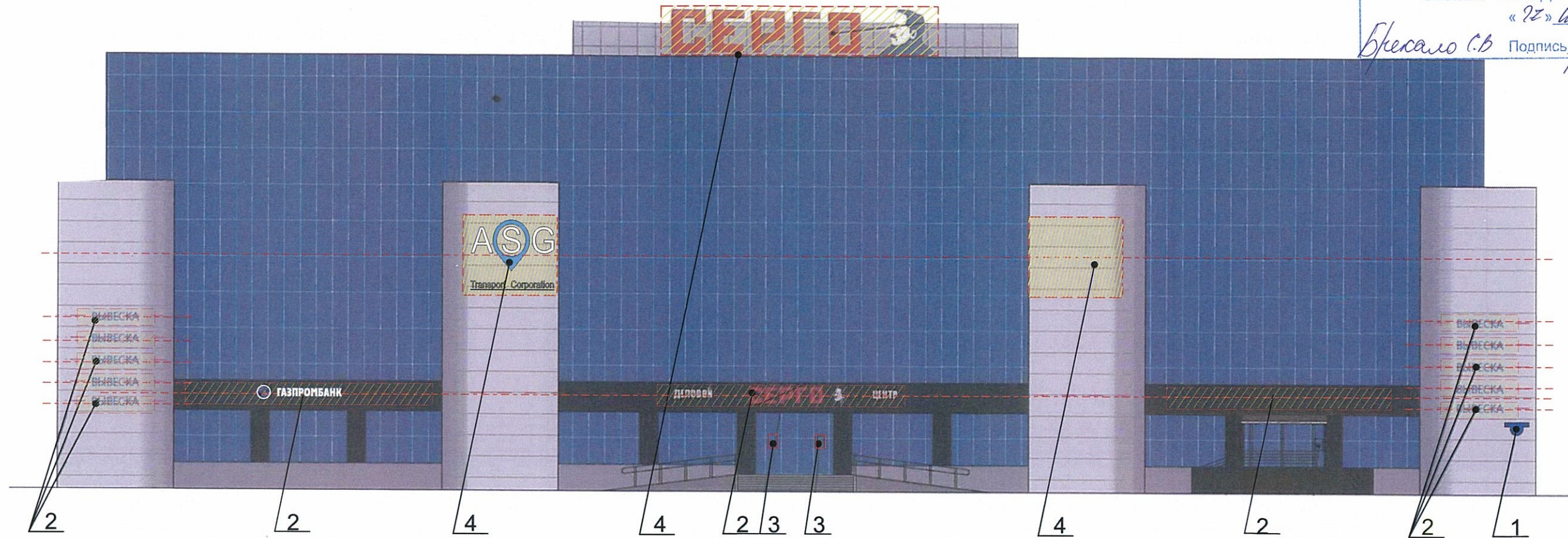
-  - выноска и номер позиции согласно Ведомости отделки фасадов на листе 1
-  - место для размещения дополнительного оборудования

СОГЛАСОВАНО
1^й заместитель начальника ДГА
г. Перми - главный архитектор
Д.Ю. Лапшин
"25" июля 2019 г.

						125-05-2019				
						Колерный паспорт здания ул. Монастырская 61 Ленинского р-на, г. Перми				
Изм.	Кол.уч.	Лист	№док	Подпись	Дата	БЦ «Серго»		Стадия	Лист	Листов
				<i>Бузмаков</i>				П	6	8
Боковой фасад						РПК «Братья»				

Размещение объектов городской информации

Управление архитектуры и городского дизайна
ДГА администрации г.Перми
СООТВЕТСТВУЕТ АРХИТЕКТУРНОМУ
ОБЛИКУ ГОРОДА ПЕРМИ
«27» июля 19
Бресало С.В. Подпись *Бресало С.В.*



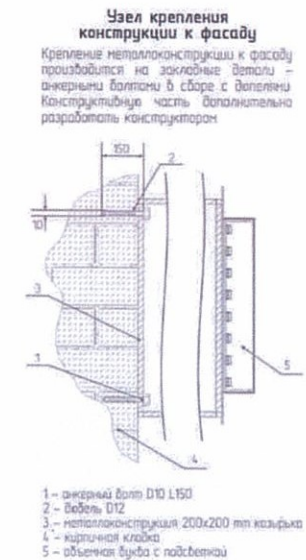
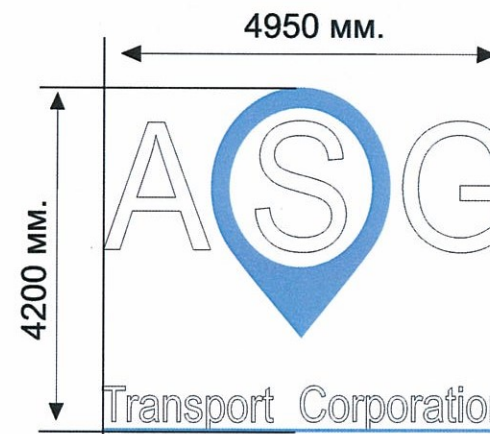
ПРИМЕЧАНИЕ:

1. Размещение вывесок и рекламных конструкций должно осуществляться в границах места допустимого размещения объектов городской информации, установленных данным колерным паспортом;
2. Размещение рекламных конструкций производится на основании отдельного разрешения в соответствии с требованиями Решения Пермской городской Думы от 27.01.2009 № 11 «Об утверждении Положения о порядке установки и эксплуатации рекламных конструкций на территории города Перми»;
3. Единая горизонтальная ось - это условная прямая линия, относительно которой располагаются информационные конструкции. Определяется как половина расстояния между верхним и нижним архитектурным элементом (окна, наличники, карниз, фриз и др.), выделяющимися (западающим, выступающим) из плоскости стены.
4. Размеры одиночных табличек-режимников должны быть одинаковыми.
5. Допускается размещение арт-объектов, выполненных из различных материалов художниками-монументалистами.
6. Размещение вывесок, перекрывающие оконные проемы, а так же расположенные на балконах зданий и сооружений должны быть согласованы с собственниками помещений, к которым относится балкон и данный оконный проём.

Условные обозначения:

- ось размещения объектов городской информации, вывесок
- места допустимого размещения объектов городской информации, вывесок

5 - выноска и номер позиции согласно Ведомости размещения объектов городской информации



№	Название, тип объектов городской информации	Цвет	Тип подсветки
1	Знак адресации. Металл, пластик, оргстекло.	Синий, белый	Внутренняя подсветка
2	Объемные буквы / или логотип без подложки на металлической раме. Выполнены из металла, пластика, органического стекла.	Фирменные цвета	Внутренняя подсветка Пиксельная подсветка Без подсветки
3	Табличка - режимник. Выполнен в технике аппликации из ПВХ пленки, пластик, органическое стекло, металл	Фирменные цвета	Без подсветки
4	Объемные буквы / или логотип без подложки. Выполнены из металла, пластика, органического стекла.	Фирменные цвета	Внутренняя подсветка Пиксельная подсветка Без подсветки

						125-05-2019			
						Колерный паспорт здания ул. Монастырская 61 Ленинского р-на, г. Перми			
Изм.	Кол.уч	Лист	№ док	Подпись	Дата	БЦ «Серго»	Стадия	Лист	Листов
	Разраб.		Бузмаков А.О.	<i>Бузмаков</i>			П	7	8
						Размещение объектов городской информации	РПК «Братья»		

Позиция согласно ведомости отделки фасадов	Координаты цвета в CorelDraw RAL 9007	C	0	
		M	0	
		Y	0	
		K	60	
		R	143	
		G	143	
1, 6	RAL 9007	B	140	
		C	0	
		M	0	
		Y	0	
		K	0	
		R	255	
Позиция согласно ведомости отделки фасадов	Координаты цвета в CorelDraw RAL 9001	G	255	
		B	255	
		C	100	
		M	90	
		Y	100	
		K	80	
2, 3, 4	RAL 9001	R	46	
		G	48	
		B	50	
		C	100	
		M	90	
		Y	100	
Позиция согласно ведомости отделки фасадов	Координаты цвета в CorelDraw RAL 9004	K	80	
		R	46	
		G	48	
		B	50	
		C	100	
		M	90	
2	RAL 9004	Y	100	
		K	80	
		R	46	
		G	48	
		B	50	
		C	100	

Позиция согласно ведомости отделки фасадов	Координаты цвета в CorelDraw RAL 9002	C	0	
		M	0	
		Y	10	
		K	10	
		R	221	
		G	222	
2	RAL 9002	B	212	
		C	0	
		M	0	
		Y	10	
		K	10	
		R	221	

СОГЛАСОВАНО
1^й заместитель начальника ДГА
г. Перми - главный архитектор
Д.Ю. Лапшин
"25" 2019г.

						125-05-2019			
						Колерный паспорт здания ул. Монастырская 61 Ленинского р-на, г. Перми			
Изм.	Кол.уч	Лист	№док	Подпись	Дата	БЦ «Серго»	Стадия	Лист	Листов
	Разраб.	Бузмаков А.О.		<i>Бузмаков</i>			П	8	8
						Эталоны колеров	РПК «Братья»		