



ДЕПАРТАМЕНТ ГРАДОСТРОИТЕЛЬСТВА И АРХИТЕКТУРЫ
АДМИНИСТРАЦИЯ ГОРОДА ПЕРМИ

ООО "ЛАД"

23.01.2019 № 059-22-01-26-292

КОЛЕРНЫЙ ПАСПОРТ

АДРЕС ОБЪЕКТА: г.Пермь, административный район Ленинский
ул. Монастырская, 70

119-12-ОФ

ПЕРМЬ 2019 г.

Ведомость чертежей основного комплекта

Поз.	Наименование	Примечание
2	Общие данные	
3	Ситуационный план	
4	Главный фасад	
5	Дворовой фасад	
6	Боковой фасад	
7	Боковой фасад 2	
8	Фасад выхода из автостоянки	
9	Размещение объектов городской информации на главном фасаде	
10	Размещение объектов городской информации на боковом фасаде	
11	Эталоны колеров	

Ведомость ссылочных и прилагаемых документов

Обозначение	Наименование	Примечание
	Ссылочные документы	Нет
	Прилагаемые документы	Нет

Пояснительная записка

Объект - жилой дом со встроенными помещениями по ул. Монастырская, 70 в Ленинском районе г. Перми. Количество этажей - 5.

Стены наружные выше отм. 0,000:

- кирпич керамический пустотелый полутонный по ГОСТ 530-2012,
- минераловатные плиты ISOVER "штукатурный фасад" 150мм,
- паропроницаемая тонкослойная штукатурка.



Стены наружные ниже отм. 0,000 выше уровня земли:

- монолитная ж/б стена 300мм,
- утеплитель ISOVER "ВентФасад - Верх" - 30мм; "ВентФасад - Низ" - 120мм,
- облицовка - натуральный гранит.

Кровля плоская, рулонная с внутренним водостоком. Металлическое ограждение кровли принято высотой не менее 1200мм, окрасить эмалью по металлу за 2 раза.

Ограждения и поручни лестниц запроектированы согласно указаниям СП 54.13330.2011 "Здания жилые многоквартирные", СП 59.13330.2016 "Доступность зданий и сооружений для маломобильных групп населения" и ГОСТ Р 51261-99 "Устройства опорные стационарные реабилитационные. Типы и технические требования".

Предметом согласования данного колерного паспорта являются: принятые цветовые решения элементов фасада, применяемые материалы существующего объекта недвижимости, а также определение возможных видов и типов размещения объектов городской информации на нем. Вывески, не соответствующие стандартам требованиям (утверждены Постановлением администрации города Перми от 25.10.2016 №958), и не зафиксированные в колерном паспорте, подлежат демонтажу.

Ведомость отделки фасадов

Поз.	Наименование элемента фасада	Эталон цвета	Наименование материала отделки
1	Стены		Декоративная штукатурка ceresit зерно: 1,5мм; цвет: Florida FL2
2			Декоративная штукатурка ceresit зерно: 1,5мм; цвет: Africa AF3
3			Гранит натуральный "Куртинский"
4			
5			Плитка фасадная под мраморный кирпич "Фагот" цвет: коричневый
6		RAL 9010	Декоративная штукатурка ceresit зерно: 1,5мм; цвет: белый
7	Переплеты окон	RAL 9010	Стеклопакет в переплете из ПВХ профилей
8	Переплеты витражей	RAL 9010	Алюминиевый профиль
9	Жалюзиная решетка	RAL 1015	Металлические с полимерным покрытием
10	Ограждения крылец, пандусов, кровли	RAL 9005	Металлические окрашенные краской НЦ
11	Жалюзиные решетки	RAL 9010	Металлические с полимерным покрытием
11*	Жалюзиные решетки	RAL 7006	Металлические с полимерным покрытием
12	Двери противопожарные	RAL 9010	Металлические; окрашенные порошковой краской в производственных условиях.
13	Двери	RAL 9010	Металлические; окрашенные порошковой краской в производственных условиях.
14	Двери	RAL 9010	ПВХ
15	Ворота гаражные	RAL 8025	Ворота гаражные "DOORHAN"
16	Козырек над воротами	RAL 8025	Металлические; окрашенные порошковой краской в производственных условиях.

В соответствии с Градостроительным кодексом Российской Федерации и Постановлением администрации города Перми от 22.02.2017 №130 "Об утверждении Порядка и критериев согласования колерного паспорта, требований к содержанию колерного паспорта, формы колерного паспорта" согласованные департаментом градостроительства и архитектуры администрации города Перми проекты колерных паспортов либо проекты изменений в колерные паспорта не являются разрешительной документацией на строительство, реконструкцию объекта капитального строительства; не являются правовым основанием на устройство пристроек, навесов, козырьков.

						119-12-ОФ			
						Колерный паспорт фасадов жилого дома со встроенными помещениями по ул. Монастырская, 70 в Ленинском районе г. Перми			
Изм.	Кол.уч	Лист	Ндок.	Подпись	Дата	I этап	Стадия	Лист	Листов
Разработал	Мушавкина						Р	2	
Проверил	Колесникова					Общие данные			
Н.контроль	Клайн								

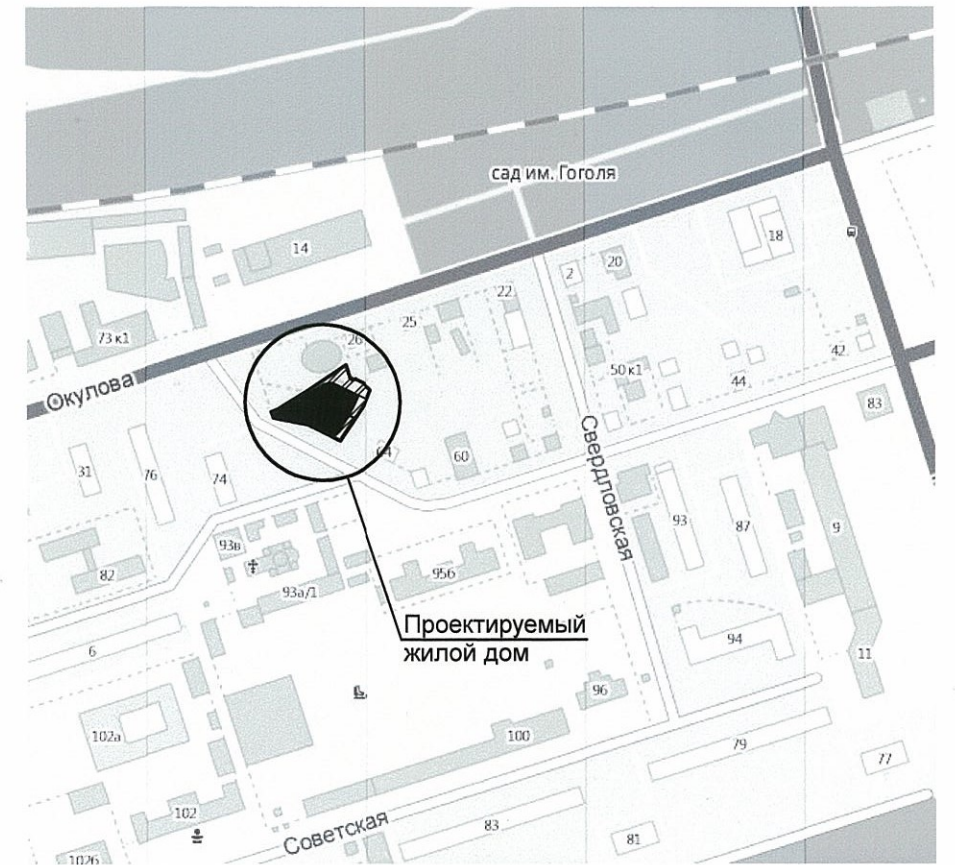
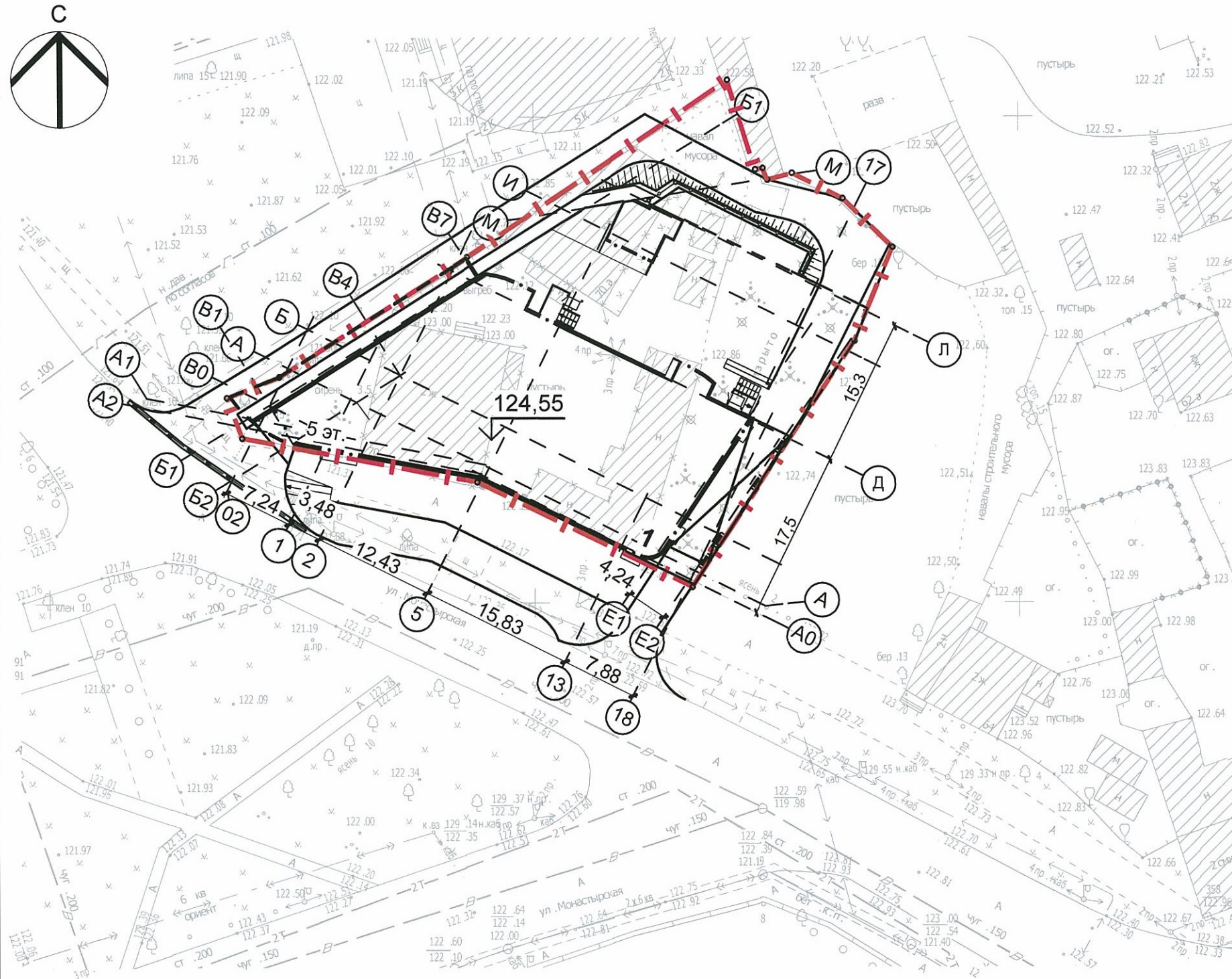
СОГЛАСОВАНО:

Взамен инв. N

Подпись и дата

Инв. N подл.

Ситуация М 1:5000



- Примечание
 1. Система координат г.Перми
 2. Система высот г.Перми

СОГЛАСОВАНО:

Взамен инв. N

Подпись и дата

Инв. N подл.

						119-12-ОФ			
						Колерный паспорт фасадов жилого дома со встроенными помещениями по ул. Монастырская, 70 в Ленинском районе г. Перми			
Изм.	Кол.уч	Лист	Ндок.	Подпись	Дата	I этап	Стадия	Лист	Листов
Разработал	Мушавкина			<i>Мушавкина</i>			Р	3	
Проверил	Колесникова			<i>Колесникова</i>					
Н.контроль	Клайн			<i>Клайн</i>		Ситуационный план-схема			

СОГЛАСОВАНО:



ПРИМЕЧАНИЕ:

1. В случае устройства или переустройства (перепланировки, ремонта, реконструкции) помещений общественного назначения, их входных групп в обязательном порядке должны быть предусмотрены мероприятия по обеспечению доступности данных помещений для маломобильных групп населения, включая инвалидов, использующих кресла-коляски и собак-проводников (далее МГН) в соответствии с требованиями СП 59.13330.2016 Свод правил "Доступность зданий и сооружений для маломобильных групп населения". Данный свод правил касается функционально-планировочных элементов зданий и сооружений, их участков или отдельных помещений, доступных для МГН (входных узлы, коммуникации, пути эвакуации, помещения и зоны обслуживания, а также их информационное и инженерное обустройство). В частности, лестницы при входах в общественные помещения должны дублироваться пандусами с уклоном не более 1:20 (5%) или иными средствами подъема (подъемные платформы, лифты и т.д.) Согласно вышеуказанному Своду правил наружные лестницы и пандусы должны иметь поручни с учетом технических требований к опорным стационарным устройствам по ГОСТ Р 51261; размеры входной площадки при открывании дверей наружу должны быть 1,4 x 2,0 или 1,5 x 1,85; размеры входной площадки с пандусом не менее 2,2 x 2,2м.

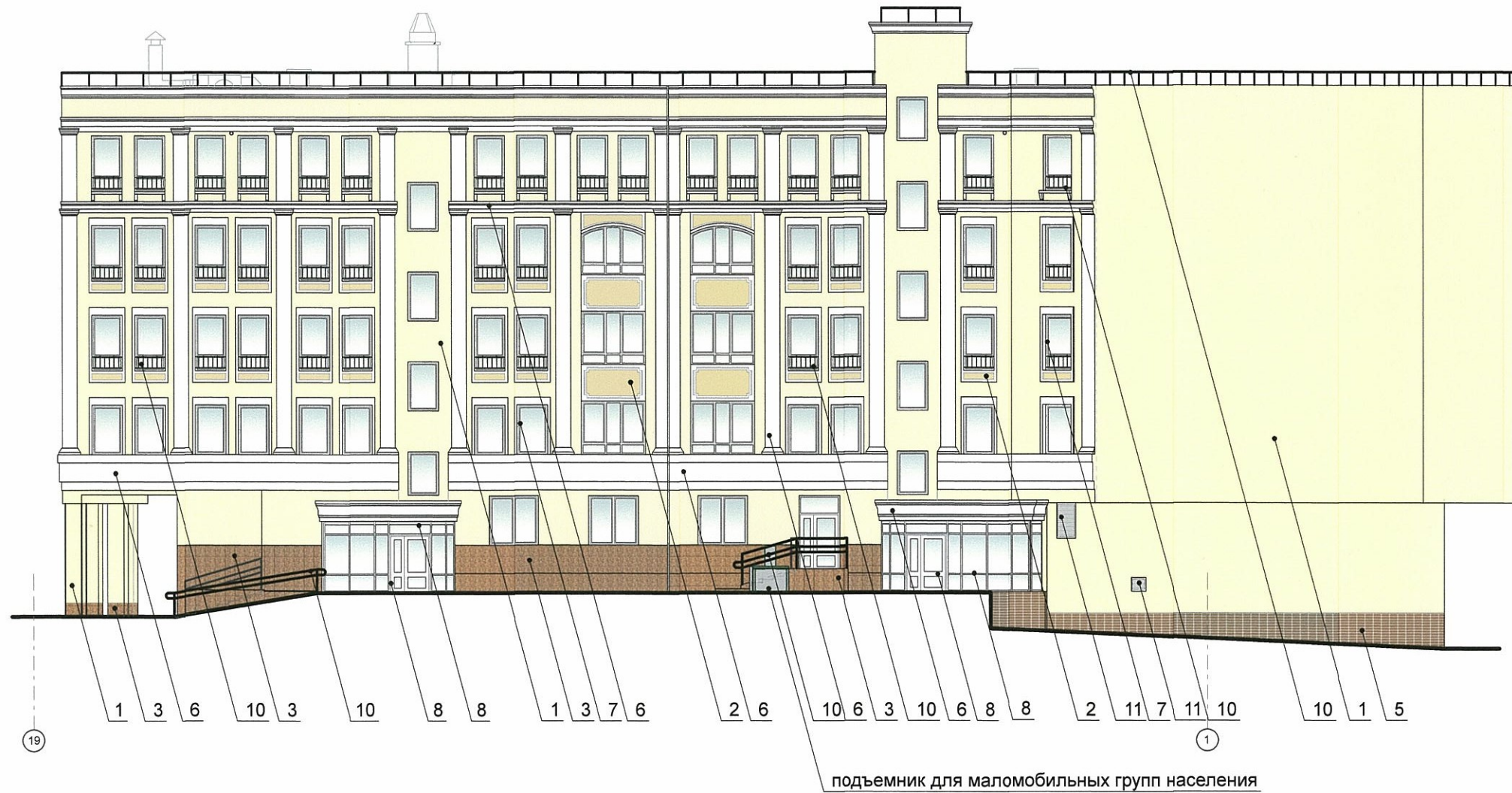
Взамен инв. N

Подпись и дата

Инв. N подл.

						119-12-ОФ			
						Колерный паспорт фасадов жилого дома со встроенными помещениями по ул. Монастырская, 70 в Ленинском районе г. Перми			
Изм.	Кол.уч	Лист	Индок.	Подпись	Дата	I этап	Стадия	Лист	Листов
Разработал	Мушавкина			<i>[Signature]</i>			Р	4	
Проверил	Колесникова			<i>[Signature]</i>		Главный фасад			
Н.контроль	Клайн			<i>[Signature]</i>					

СОГЛАСОВАНО:



33 07 19


Взамен инв. N

Подпись и дата

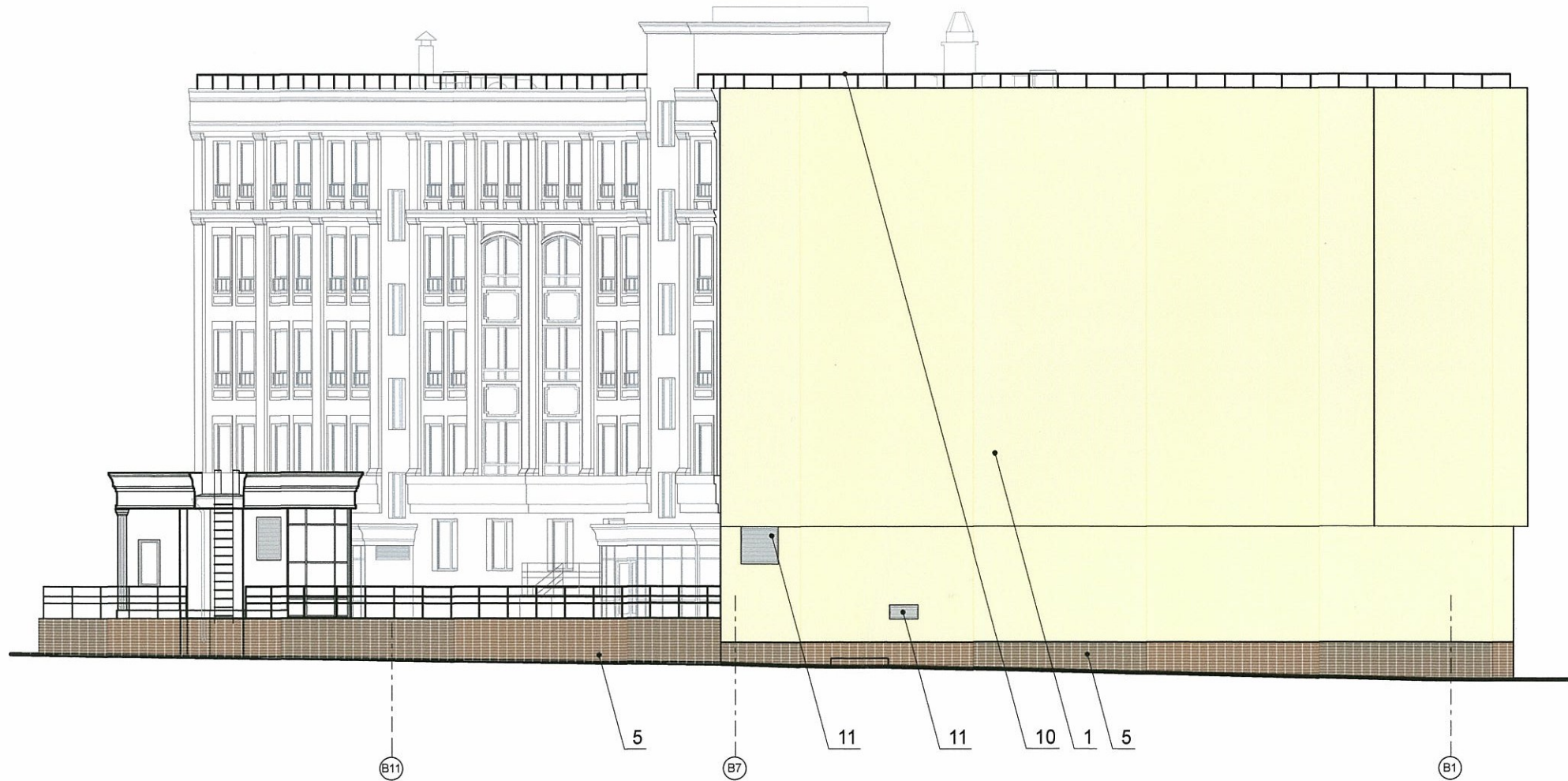
Инв. N подл.

ПРИМЕЧАНИЕ:

1. Размещение наружных блоков систем кондиционирования и вентиляция на поверхности фасадов, в оконных и дверных проемов за плоскостью фасадов не допускается.
2. Антенны должны размещаться на кровле объектов капитального строительства - компактными упорядоченными группами, с использованием единой несущей основы, в том числе с устройством ограждения, в также с учетом требований действующего законодательства.

						119-12-0Ф			
						Колерный паспорт фасадов жилого дома со встроенными помещениями по ул. Монастырская, 70 в Ленинском районе г. Перми			
Изм.	Кол.уч	Лист	Индок.	Подпись	Дата	I этап	Стадия	Лист	Листов
Разработал	Мушавкина			<i>[Signature]</i>			Р	5	
Проверил	Колесникова			<i>[Signature]</i>		Дворовой фасад			
Н.контроль	Клайн			<i>[Signature]</i>					

СОГЛАСОВАНО:



ПРИМЕЧАНИЕ:

1. Размещение наружных блоков систем кондиционирования и вентиляция на поверхности фасадов, в оконных и дверных проемах за плоскостью фасадов не допускается.
2. Антенны должны размещаться на кровле объектов капитального строительства - компактными упорядоченными группами, с использованием единой несущей основы, в том числе с устройством ограждения, в также с учетом требований действующего законодательства.

Взамен инв. N

Подпись и дата

Инв. N подл.

						119-12-ОФ			
						Колерный паспорт фасадов жилого дома со встроенными помещениями по ул. Монастырская, 70 в Ленинском районе г. Перми			
Изм.	Кол.уч	Лист	Ндок.	Подпись	Дата	I этап	Стадия	Лист	Листов
Разработал	Мушавкина			<i>[Signature]</i>			Р	6	
Проверил	Колесникова			<i>[Signature]</i>		Боковой фасад			
Н.контроль	Клайн			<i>[Signature]</i>					

СОГЛАСОВАНО:



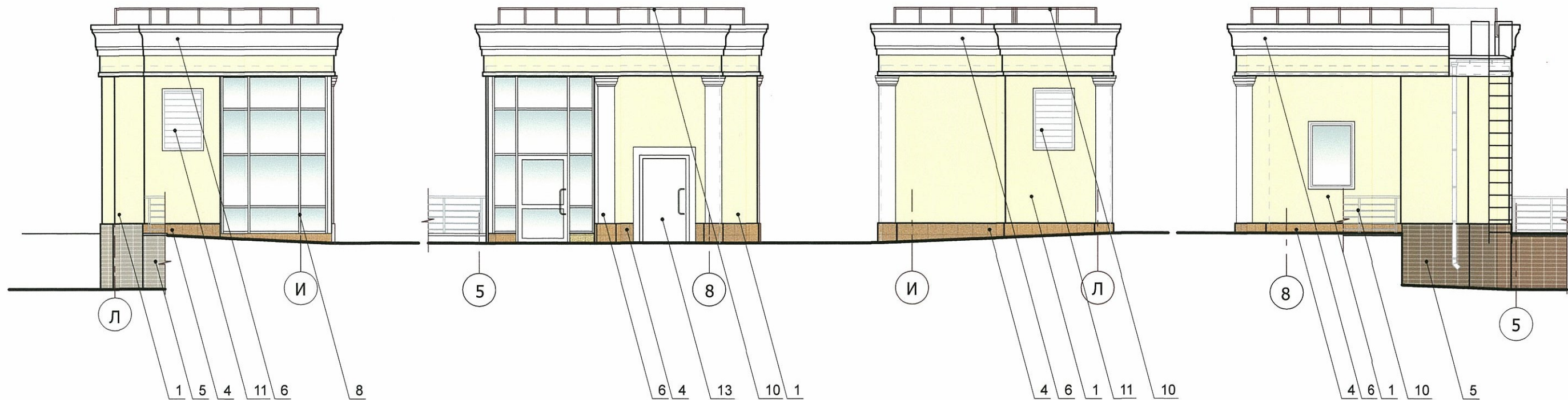
ПРИМЕЧАНИЕ:

1. В случае устройства или переустройства (перепланировки, ремонта, реконструкции) помещений общественного назначения, их входных групп в обязательном порядке должны быть предусмотрены мероприятия по обеспечению доступности данных помещений для маломобильных групп населения, включая инвалидов, использующих кресла-коляски и собак-проводников (далее МГН) в соответствии с требованиями СП 59.13330.2016 Свод правил. "Доступность зданий и сооружений для маломобильных групп населения". Данный свод правил касается функционально-планировочных элементов зданий и сооружений, их участков или отдельных помещений, доступных для МГН (входных узлов, коммуникации, пути эвакуации, помещения и зоны обслуживания, а также их информационное и инженерное обустройство). В частности, лестницы при входах в общественные помещения должны дублироваться пандусами с уклоном не более 1:20 (5%) или иными средствами подъема (подъемные платформы, лифты и т.д.) Согласно вышеуказанному Своду правил наружные лестницы и пандусы должна иметь поручни с учетом технических требований к опорным стационарным устройствам по ГОСТ Р 51261; размеры входной площадки при открывании дверей наружу должны быть 1,4 x 2,0 или 1,5 x 1,85; размеры входной площадки с пандусом не менее 2,2 x 2,2м.

Взамен инв. N
Подпись и дата
Инв. N подл.

						119-12-ОФ			
						Колерный паспорт фасадов жилого дома со встроенными помещениями по ул. Монастырская, 70 в Ленинском районе г. Перми			
Изм.	Кол.уч	Лист	Ндок.	Подпись	Дата	I этап	Стадия	Лист	Листов
Разработал	Мушавкина			<i>[Signature]</i>			Р	7	
Проверил	Колесникова			<i>[Signature]</i>		Боковой фасад 2			
Н.контроль	Клайн			<i>[Signature]</i>					

СОГЛАСОВАНО:



ПРИМЕЧАНИЕ:

1. В случае устройства или переустройства (перепланировки, ремонта, реконструкции) помещений общественного назначения, их входных групп в обязательном порядке должны быть предусмотрены мероприятия по обеспечению доступности данных помещений для маломобильных групп населения, включая инвалидов, использующих кресла-коляски и собак-проводников (далее МГН) в соответствии с требованиями СП 59.13330.2016 Свод правил "Доступность зданий и сооружений для маломобильных групп населения". Данный свод правил касается функционально-планировочных элементов зданий и сооружений, их участков или отдельных помещений, доступных для МГН (входных узлы, коммуникации, пути эвакуации, помещения и зоны обслуживания, а также их информационное и инженерное обустройство). В частности, лестницы при входах в общественные помещения должны дублироваться пандусами с уклоном не более 1:20 (5%) или иными средствами подъема (подъемные платформы, лифты и т.д.) Согласно вышеуказанному Своду правил наружные лестницы и пандусы должна иметь поручни с учетом технических требований к опорным стационарным устройствам по ГОСТ Р 51261; размеры входной площадки при открывании дверей наружу должны быть 1,4 x 2,0 или 1,5 x 1,85; размеры входной площадки с пандусом не менее 2,2 x 2,2м.

Взамен инв. N

Подпись и дата

Инв. N подл.

						119-12-ОФ			
						Колерный паспорт фасадов жилого дома со встроенными помещениями по ул. Монастырская, 70 в Ленинском районе г. Перми			
Изм.	Кол.уч	Лист	Ндок.	Подпись	Дата	I этап	Стадия	Лист	Листов
Разработал	Мушавкина			<i>Мушавкина</i>			Р	8	
Проверил	Колесникова			<i>Колесникова</i>					
Н.контроль	Клайн			<i>Клайн</i>		Фасад выхода из автостоянки			

СОГЛАСОВАНО:



1. Размещение вывесок и рекламных конструкций должно осуществляться в границах места допустимого размещения объектов городской информации, установленных данным колерным паспортом;
 2. Размещение рекламных конструкций производится на основании отдельного разрешения в соответствии с требованиями Решения Пермской городской Думы от 27.01.2009 №11 "Об утверждении Положения о порядке установки и эксплуатации рекламных конструкций на территории города Перми";
 3. Единая горизонтальная ось - это условная прямая линия, относительно которой располагаются информационные конструкции. Определяется как половина расстояния между верхним и нижним архитектурным элементом (окна, наличники, карниз, фриз и др.) выделяющимся (западающим, выступающим) из плоскости стены.
 4. Размеры одиночных табличек-режимников должны быть одинаковыми.
- Размещение вывесок, перекрывающих оконные проемы, а также расположенных на балконах зданий и сооружений должно быть согласовано с собственниками помещений, к которым относится балкон и данный оконный проем. Размещение вывесок по отношению друг к другу, их конфигурация и наполненность информацией должны соответствовать Стандартным требованиям к вывескам, их размещению и эксплуатации, установленным и утвержденным Постановлением администрации города Перми от 25.10.2016 №958.

Управление архитектуры и городского дизайна
ДГА администрации г.Перми
**СООТВЕТСТВУЕТ АРХИТЕКТУРНОМУ
ОБЛИКУ ГОРОДА ПЕРМИ**
«23» 07/19
Подпись: Корасев С.А.

- места допустимого размещения объектов городской информации, вывесок
 - ось размещения объектов городской информации, вывесок

№	Название, тип объектов городской информации	Цвет	Тип подсветки
1	Объемные буквы и/или логотипы на металлических направляющих в цвет фасада на фризе. Выполнены из металла, пластика, органического стекла.	Фирменные цвета	Внутренняя или контурная, светодиодами
2	Знак адресации. Металл, пластик, оргстекло.	Синий, белый	
3	Табличка-режимник. Пленочная аппликация на стекле или металл, пластик, оргстекло.	Синий, прозрачный	

						119-12-ОФ			
						Колерный паспорт фасадов жилого дома со встроенными помещениями по ул. Монастырская, 70 в Ленинском районе г. Перми			
Изм.	Кол.уч	Лист	Ндок.	Подпись	Дата	I этап	Стадия	Лист	Листов
Разработал	Мушавкина						Р	9	
Проверил	Колесникова					Размещение объектов городской информации на главном фасаде			
Н.контроль	Клайн								

Взамен инв. N
Подпись и дата
Инв. N подл.

СОГЛАСОВАНО:




1. Размещение вывесок и рекламных конструкций должно осуществляться в границах места допустимого размещения объектов городской информации, установленных данным колерным паспортом;
 2. Размещение рекламных конструкций производится на основании отдельного разрешения в соответствии с требованиями Решения Пермской городской Думы от 27.01.2009 №11 "Об утверждении Положения о порядке установки и эксплуатации рекламных конструкций на территории города Перми";
 3. Единая горизонтальная ось - это условная прямая линия, относительно которой располагаются информационные конструкции. Определяется как половина расстояния между верхним и нижним архитектурным элементом (окна, наличники, карниз, фриз и др.) выделяющимся (западающим, выступающим) из плоскости стены.
 4. Размеры одиночных табличек-режимников должны быть одинаковыми.
- Размещение вывесок, перекрывающих оконные проемы, а также расположенных на балконах зданий и сооружений должно быть согласовано с собственниками помещений, к которым относится балкон и данный оконный проем. Размещение вывесок по отношению друг к другу, их конфигурация и наполненность информацией должны соответствовать Стандартным требованиям к вывескам, их размещению и эксплуатации, установленным и утвержденным Постановлением администрации города Перми от 25.10.2016 №958.


Управление архитектуры и городского дизайна
ДГА администрации г.Перми

СООТВЕТСТВУЕТ АРХИТЕКТУРНОМУ
ОБЛИКУ ГОРОДА ПЕРМИ

22.07.19

Корсаков
Подпись


 - места допустимого размещения объектов городской информации, вывесок

 - ось размещения объектов городской информации, вывесок

№	Название, тип объектов городской информации	Цвет	Тип подсветки
1	Объемные буквы и/или логотипы на металлических направляющих в цвет фасада на фризе. Выполнены из металла, пластика, органического стекла.	Фирменные цвета	Внутренняя или контурная, светодиодами
2	Знак адресации. Металл, пластик, оргстекло.	Синий, белый	
3	Табличка-режимник. Пленочная аппликация на стекле или металл, пластик, оргстекло.	Синий, прозрачный	

119-12-ОФ

Колерный паспорт фасадов жилого дома
со встроенными помещениями по ул. Монастырская, 70
в Ленинском районе г. Перми

Изм.	Кол.уч	Лист	Ндок.	Подпись	Дата				
Разработал	Мушавкина			<i>Мушавкина</i>		I этап	Стадия	Лист	Листов
Проверил	Колесникова			<i>Колесникова</i>			Р	10	
Н.контроль	Клайн			<i>Клайн</i>		Размещение объектов городской информации на боковом фасаде			

Взамен инв. N

Подпись и дата

Инв. N подл.

СОГЛАСОВАНО:

Позиция согласно ведомости отделки фасадов	Координаты цвета CorelDraw	C:	0	
		M:	0	
		Y:	0	
		K:	0	
		R:	255	
		G:	255	
6-8, 11-13		B:	255	
Позиция согласно ведомости отделки фасадов	Координаты цвета CorelDraw	C:	8	
		M:	13	
		Y:	25	
		K:	0	
		R:	229	
		G:	213	
9		B:	187	
Позиция согласно ведомости отделки фасадов	Координаты цвета CorelDraw	C:	60	
		M:	54	
		Y:	54	
		K:	50	
		R:	60	
		G:	60	
10		B:	60	
Позиция согласно ведомости отделки фасадов	Координаты цвета CorelDraw	C:	31	
		M:	59	
		Y:	99	
		K:	21	
		R:	128	
		G:	96	
11*		B:	64	
Позиция согласно ведомости отделки фасадов	Координаты цвета CorelDraw	C:	37	
		M:	55	
		Y:	70	
		K:	22	
		R:	119	
		G:	97	
15, 16		B:	82	



Иув. N подл.	
Подпись и дата	
Взамен иув. N	

Изм.	Кол.уч	Лист	Ндок.	Подпись	Дата	119-12-ОФ		
Разработал Мушавкина						Колерный паспорт фасадов жилого дома со встроенными помещениями по ул. Монастырская, 70 в Ленинском районе г. Перми		
						I этап		
Проверил Колесникова						P	11	
Н.контроль Клайн						Эталоны колеров		