



ДЕПАРТАМЕНТ ГРАДОСТРОИТЕЛЬСТВА И АРХИТЕКТУРЫ
АДМИНИСТРАЦИИ ГОРОДА ПЕРМИ

ООО «АРХИТЕКТУРНАЯ МАСТЕРСКАЯ «ГОРОД»

29.05.2019 № 059-22-01-26-3298
КОЛЕРНЫЙ ПАСПОРТ

АДРЕС ОБЪЕКТА: г.Пермь, улица Нефтяников, здание (строение) № 37а

АДМИНИСТРАТИВНЫЙ РАЙОН: Индустриальный

шифр: 034-05-2019-ОФ

ПЕРМЬ, 2019 г.

Ведомость чертежей комплекта марки ОФ

ЛИСТ	НАИМЕНОВАНИЕ	ПРИМЕЧАНИЯ
1	Общие данные. Ведомость отделки фасадов	
2	Общие данные. Ситуационная схема. Инструкция о порядке производства работ	
3	Существующее состояние фасадов (фотофиксация)	
4	Главный фасад по ул.Нефтяников в осях 1-2	
5	Боковые фасады по ул.Космонавта Беляева в осях Б-А и в осях А-Б	
6	Дворовой фасад в осях 2-1	
7	Размещение объектов городской информации (главный фасад в осях 1-2)	
8	Размещение объектов городской информации (боковые фасады в осях Б-А и А-Б)	
9	Эталоны колеров	

Краткая пояснительная записка

Объект – 1-этажное здание торгового назначения - супермаркет, расположенное по адресу: г.Пермь, Индустриальный район, ул.Нефтяников,37а.

Тип постройки, серия: монолитно-каркасное, индивидуальный проект.

Год постройки: 2011 г.

Ранее разработанные колерные паспорта: нет.

Настоящим проектом:

- устанавливаются типы отделки и цветовое решение фасадов и входных групп,
- определяются виды и места размещения объектов городской информации,
- фиксируются основные места размещения дополнительного оборудования.

Настоящий проект разработан в соответствии с требованиями Постановления администрации г.Перми от 22.02.2017 № 130 «Об утверждении порядка и критериев согласования колерного паспорта, требования к содержанию колерного паспорта».

Цветовое решение фасадов и применяемые материалы обеспечивают комплексное решение всех элементов фасада, единство архитектурного облика здания.

Предусмотренные настоящим проектом объекты городской информации не нарушают архитектурный облик здания.

В соответствии с Градостроительным кодексом Российской Федерации и Постановлением администрации города Перми от 22.02.2017 № 130 «Об утверждении Порядка и критериев согласования колерного паспорта, требований к содержанию колерного паспорта, формы колерного паспорта» согласованные департаментом градостроительства и архитектуры администрации города Перми проекты колерных паспортов, либо проекты изменений в колерные паспорта, не являются разрешительной документацией на строительство или реконструкцию объекта капитального строительства; не являются правовым основанием на устройство пристроек, навесов, козырьков.

Предметом согласования данного колерного паспорта являются: принятые цветовые решения элементов фасада, применяемые материалы существующего объекта недвижимости, а также определение возможных видов и типов размещения объектов городской информации на нем. Вывески, не соответствующие виду, типу и местам возможного размещения объектов городской информации, установленным настоящим колерным паспортом, подлежат демонтажу.

Ведомость отделки фасадов

ПОЗ.	ЭЛЕМЕНТ ФАСАДА	ЭТАЛОН ЦВЕТА	ОБОЗНАЧ.	ВИД ОТДЕЛКИ	ПРИМ.
1	Поле стен, тип 1		RAL 9006	Сэндвич-панель	
2	Поле стен, тип 2		RAL 9006	Профнастил	
3	Фриз. Стойки навеса		RAL 3026 RAL 6018	Композитная панель	
4	Витражи. Оконные блоки. Дверные блоки, тип 1		RAL 9006 RAL 6018	Алюминиевые профильные системы	
5	Парапетная планка. Откосы. Доборные элементы		RAL 9006	Оцинкованная сталь с полимерным покрытием	
6	Металлические лестницы. Козырьки. Стойки. Перила, тип 2. Дверные блоки, тип 2		RAL 9006	Металл с окраской атмосферостойкой краской	
7	Кровля козырьков			Оцинкованная сталь	
8	Перила, тип 1			Хромированная сталь	
9	Входные площадки. Пандусы. Отмостка			Бетон без отделки, бетонная плитка	
10	Тонировка остекления		серая	Архитектурная тонирующая пленка	
11	Ворота		RAL 9006	Секционные из сэндвич-панелей	

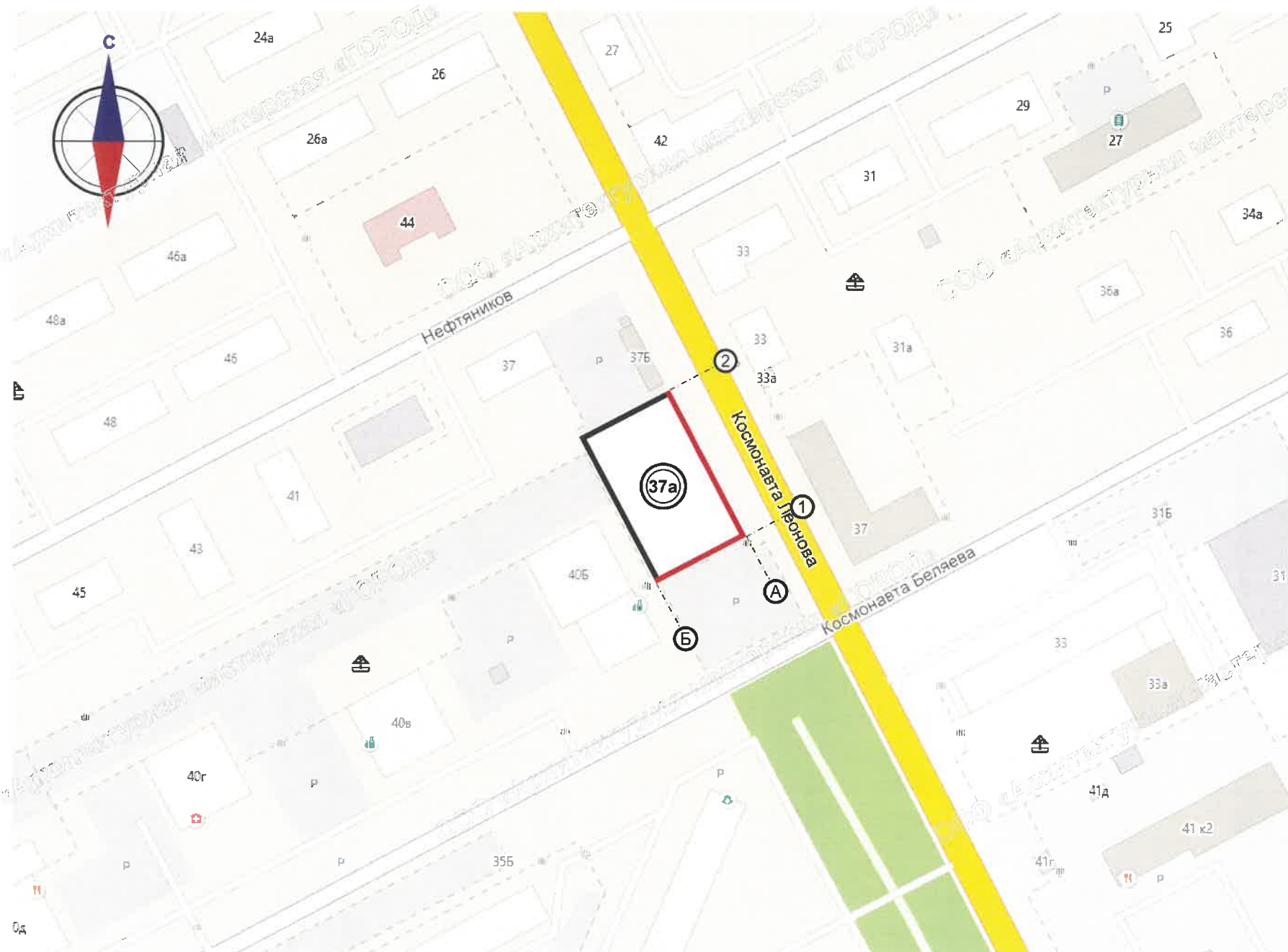
Ведомость ссылочных и прилагаемых документов

ОБОЗНАЧЕНИЕ	НАИМЕНОВАНИЕ	ПРИМЕЧАНИЕ
	<u>Ссылочные документы</u>	
Постановление администрации г.Перми от 22.02.2017 № 130	«Порядок и критерии согласования колерного паспорта, требования к содержанию колерного паспорта»	
Постановление администрации г.Перми от 25.10.2016 № 958	«Об утверждении стандартных требований к вывескам, их размещению и эксплуатации»	
Решения Пермской городской Думы от 27.01.2009 № 11	«Об утверждении Положения о порядке установки и эксплуатации рекламных конструкций на территории города Перми»	
	034-05-2019-ОФ	
	Колерный паспорт здания по ул.Нефтяников,37а в Индустриальном районе г.Перми	
Изм.	Кол.уч.	Лист
Разраб.	Хозяинова	05.19
	Супермаркет	Страница Лист Листов
		П 1 9
	Общие данные. Ведомость отделки фасадов	ООО «Архитектурная мастерская «ГОРОД», г.Пермь

ИНСТРУКЦИЯ
о порядке производства работ, связанных
с окраской фасадов и всех наружных частей зданий,
сооружений, строений, расположенных на территории города Перми

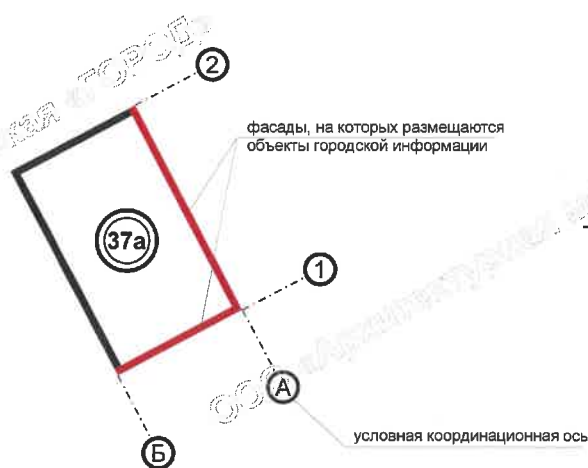
- Окраска (отделка) фасадов и всех наружных частей зданий, сооружений, строений, ограждений, заборов, павильонов, киосков, ларьков и прочих объектов, расположенных на территории города Перми, может производиться лишь на основании колерного паспорта фасадов на ремонт и окраску, согласованного ДГА г.Перми.
- До начала процесса окраски (отделки) здания или какого-либо сооружения должны быть произведены работы по капитальному ремонту всех без исключения наружных частей его, подлежащих окраске.
- До начала ремонта зданий, имеющих газосветовую рекламу, сообщить рекламораспространителю о предстоящих работах на фасаде здания с целью сохранения вывесок либо их демонтажу.
- Полуразрушенные и разрушенные архитектурные художественно-скульптурные детали здания, карнизы, колонны, пилястры, капители, фризы, тяги, лепные украшения, барельефы, мозаика, художественная роспись подлежат обязательному восстановлению в своем первоначальном виде. Категорически запрещается производить окраску здания без предварительного восстановления указанных деталей.
- Металлические поверхности отдельных частей здания, чугунные решетки, перила балконов и лестниц, кронштейны, дверные и оконные приборы, архитектурно-художественные детали перед окраской очищаются от грязи, ржавчины, старой краски и покрываются вновь лишь масляной краской.
- В соответствии с выданными образцами цвета (колерами) на окраску (отделку) здания организация, производящая ремонт здания, составляет пробные образцы цвета, которые наносятся на видное место стены.
- Проверку и согласование пробного образца цвета (колера), а также готовности поверхности стены и отдельных наружных частей здания к окраске производит уполномоченный представитель ДГА г.Перми. Без указанной проверки и согласования производить окраску (отделку) фасада категорически воспрещается.
- Домоуправления, организации и учреждения, производящие окраску (отделку) и связанный с нею ремонт здания, несут полную ответственность за точное выполнение настоящей инструкции и привлекаются к ответственности за нарушение ее.
- Цветовая гамма рекламносителей должна гармонировать с основным колористическим решением фасадов здания.
- По всем вопросам, связанным с производством работ, необходимо обращаться в ДГА г.Перми (ул.Сибирская, 15, каб.316, тел.212-76-98).

Ситуационная схема



© ГИС. Городской информационный сервис. www.2gis.ru

Условные обозначения:



ПРИМЕЧАНИЕ:

1. Координационные оси расставлены условно

						034-05-2019-ОФ			
						Колерный паспорт здания по ул.Нефтяников,37а в Индустриальном районе г.Перми			
Изм.	Кол.уч.	Лист	Недок.	Подпись	Дата	Супермаркет	Стадия	Лист	Листов
Разраб.		Хозяинова		<i>Хозяинова</i>	05.19		П	2	
						Общие данные. Ситуационная схема. Инструкция о порядке производства работ	ООО «Архитектурная мастерская «ГОРОД», г.Пермь		

Боковой фасад по ул.Космонавта Беллева в осях Б-А



Главный фасад по ул.Нефтяников осях 1-2

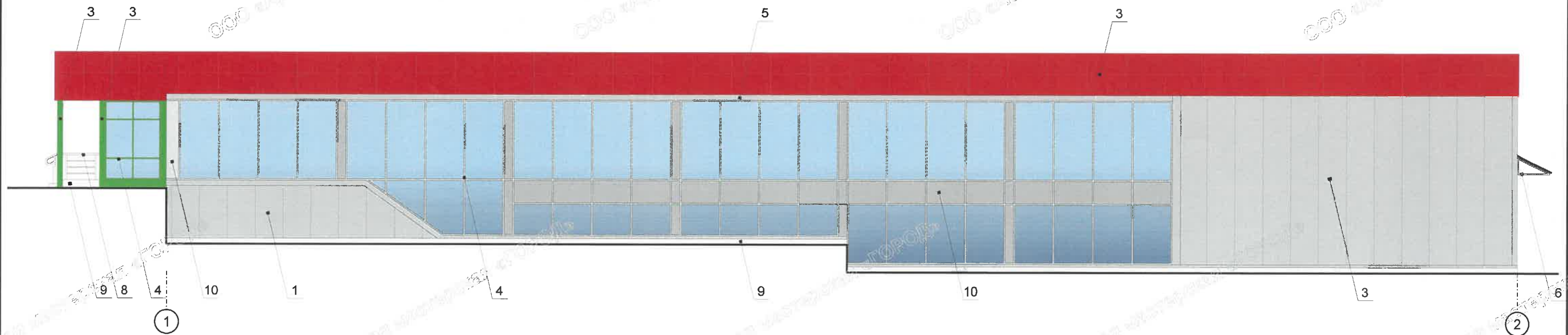
Дворовой фасад в осях 2-1



Боковой фасад в осях 2-1

						034-05-2019-Оф			
						Колерный паспорт здания по ул.Нефтяников,37а в Индустриальном районе г.Перми			
Изм.	Кол.уч.	Лист	Недок.	Подпись	Дата	Супермаркет	Стадия	Лист	Листов
Разраб.				Хозяинова <i>Хозяинова</i>	05.19		П	3	
						Существующее состояние фасадов (фотофиксация)		ООО «Архитектурная мастерская «ГОРОД», г.Пермь	

Главный фасад по ул.Нефтяников осях 1-2

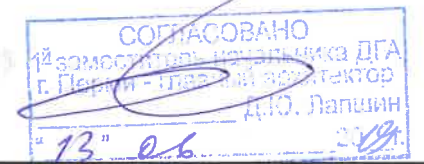


Условные обозначения

- 1 - выноска и номер позиции согласно Ведомости отделки фасадов на листе 1
- 2 - условная координационная ось

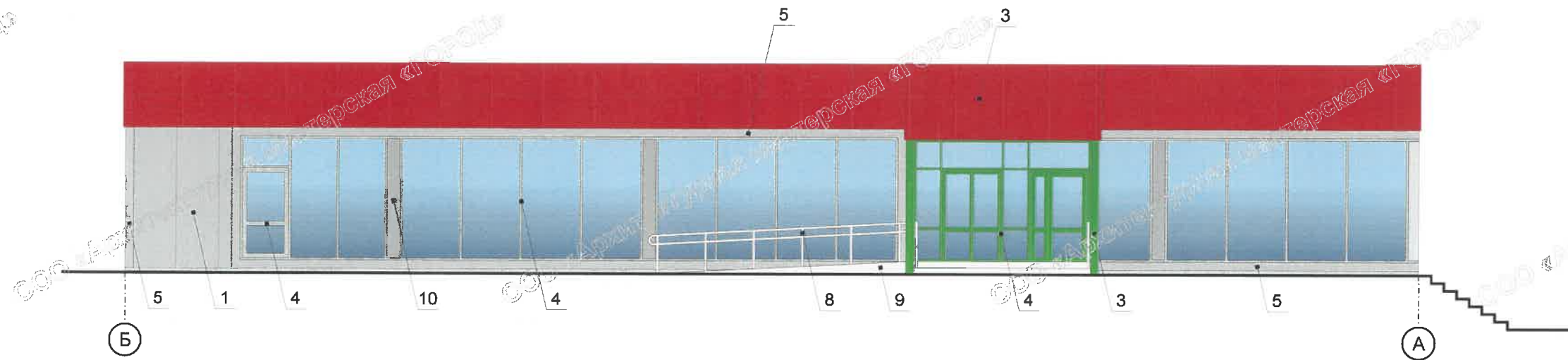
ПРИМЕЧАНИЕ:

1. В случае, если наружные лестницы при дополнительно устроенных входах в общественные помещения здания выходят за границы предоставленного земельного участка и красные линии квартала, то устройство дополнительных или переустройство существующих входных групп требует получения разрешения в установленном порядке;
2. В случае устройства или переустройства (перепланировки, ремонта, реконструкции) помещений общественного назначения, их входных групп в обязательном порядке должны быть предусмотрены мероприятия по обеспечению доступности данных помещений для маломобильных групп населения, включая инвалидов, использующих кресла-коляски и собак-проводников (далее-МГН) в соответствии с требованиями СП 59.13330.2016 Свод правил. Доступность зданий и сооружений для маломобильных групп населения. Данный свод правил касается функционально-планировочных элементов зданий и сооружений, их участков или отдельных помещений, доступных для МГН (входные узлы, коммуникации, пути эвакуации, помещения и зоны обслуживания, а также их информационное и инженерное обустройство). В частности, лестницы при входах в общественные помещения должны дублироваться пандусами с уклоном не более 1:20 (5%) или иными средствами подъема (подъемные платформы, лифты и т.д.). Согласно вышеуказанному Своду правил наружные лестницы и пандусы должны иметь поручни с учетом технических требований к опорным стационарным устройствам по ГОСТ Р 51261; размеры входной площадки при открывании дверей наружу должны быть не менее 1,4 x 2,0 или 1,5 x 1,85; размеры входной площадки с пандусом не менее 2,2 x 2,2 м;
3. Условия размещения дополнительного оборудования на фасадах см. лист 6.

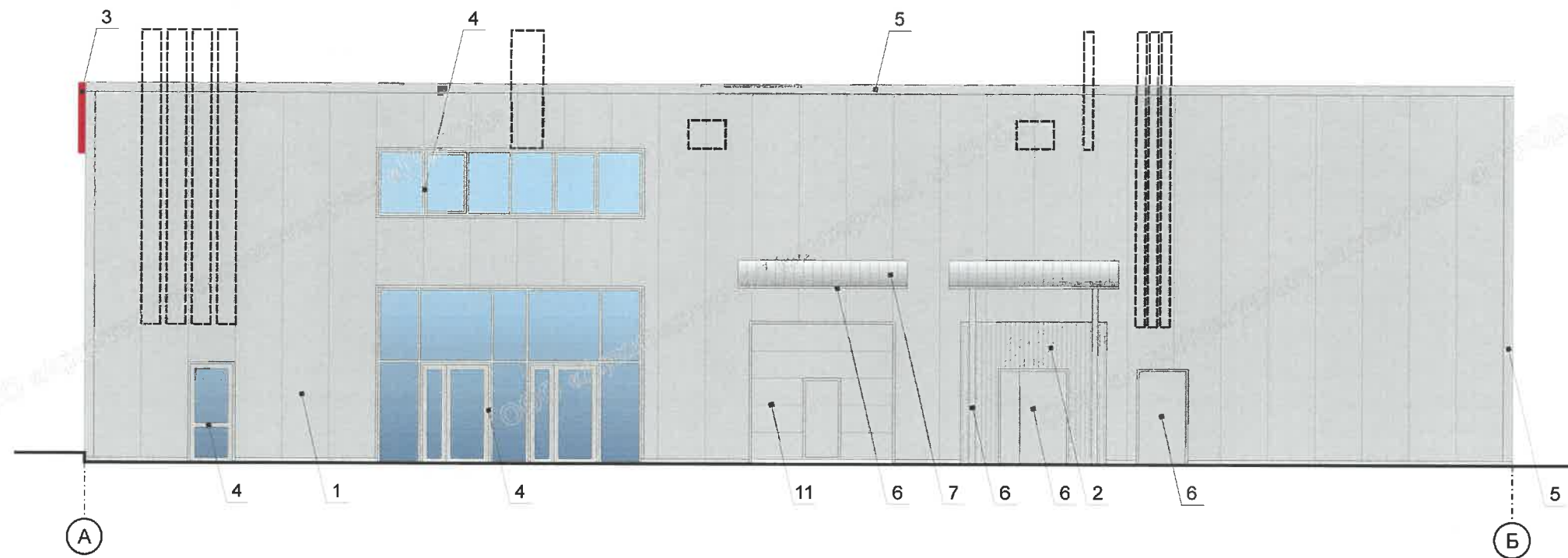


						034-05-2019-ОФ			
						Колерный паспорт здания по ул.Нефтяников,37а в Индустриальном районе г.Перми			
Изм.	Кол.уч.	Лист	№док.	Подпись	Дата	Супермаркет	Стадия	Лист	Листов
Разраб.		Хозяинова		<i>Хозяинова</i>	05.19		П	4	
						Главный фасад по ул.Нефтяников осях 1-2		ООО «Архитектурная мастерская «ГОРОД», г.Пермь	

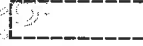


Боковой фасад по ул.Космонавта Беляева в осях Б-А



Боковой фасад в осях А-Б

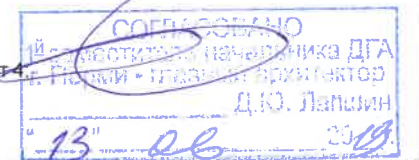


Условные обозначения:

-  - место возможного размещения дополнительного оборудования (наружные блоки систем кондиционирования и вентиляционные короба)
-  - выноска и номер позиции согласно Ведомости отделки фасадов на листе 1
-  - условная координационная ось

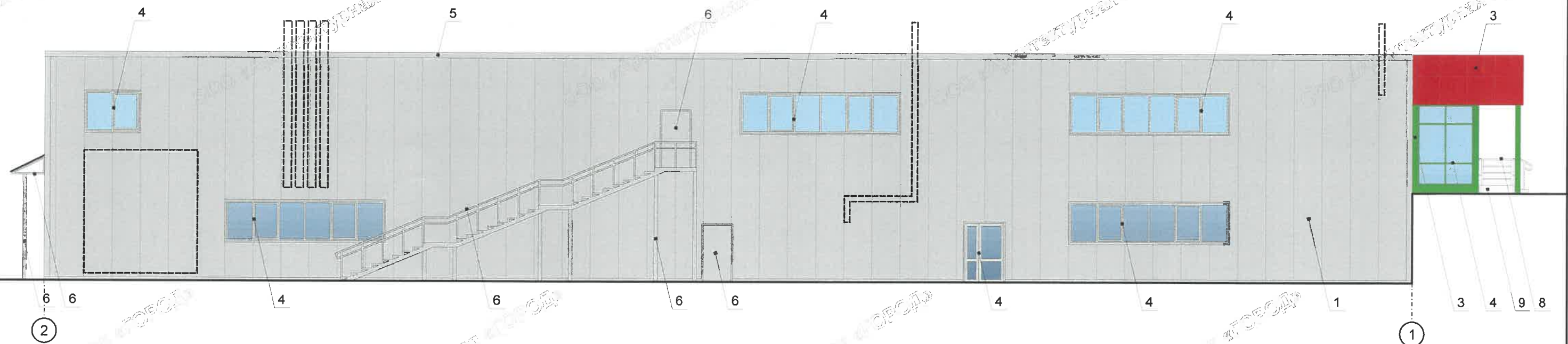
ПРИМЕЧАНИЕ:

1. Условия устройства дополнительных или переустройства существующих входных групп см. лист 4
2. Условия размещения дополнительного оборудования на фасадах см. лист 6.

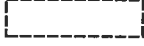




						034-05-2019-ОФ			
						Колерный паспорт здания по ул.Нефтяников,37а в Индустриальном районе г.Перми			
Изм.	Кол.уч.	Лист	№док.	Подпись	Дата	Супермаркет	Стадия	Лист	Листов
Разраб.		Хозяинова		<i>Хозяинова</i>	05.19		П	5	
						Боковые фасады по ул.К.Белыева в осях Б-А и в осях А-Б		ООО «Архитектурная мастерская «ГОРОД», г.Пермь	

Дворовой фасад в осях 2-1



Условные обозначения:

-  - место возможного размещения дополнительного оборудования (наружные блоки систем кондиционирования и вентиляционные короба)
-  - выноска и номер позиции согласно Ведомости отделки фасадов на листе 1
-  - условная координационная ось

ПРИМЕЧАНИЕ:

1. Размещение дополнительного оборудования, дополнительных элементов и устройств на фасадах объектов капитального строительства допускается при соблюдении следующих условий:

- соответствие размещения дополнительного оборудования архитектурному решению фасадов, предусмотренному проектной документацией, в соответствии с которой осуществлено строительство (реконструкция) Объекта, с привязкой к единой (вертикальной, горизонтальной) системе осей фасадов;
- единая горизонтальная ось - условная прямая линия. Определяется как половина расстояния между верхним и нижним архитектурным элементом (окна, наличники, карниз, фриз и другие), выделяющимся (западающим, выступающим) из плоскости стены;
- единая вертикальная ось - условная прямая линия. Определяется как половина расстояния между границами одного архитектурного элемента (окна, двери, колонны) либо между двумя архитектурными элементами (окна, двери, колонны);
- комплексное решение размещения оборудования - единое архитектурное и цветовое решение (в том числе размер, форма, материал);
- размещение дополнительного оборудования на архитектурных деталях, элементах декора, поверхностях с ценной архитектурной отделкой, а также крепление, ведущее к повреждению архитектурных поверхностей, не допускаются;

2. К дополнительному оборудованию относятся: наружные блоки систем вентиляции и кондиционирования, вентиляционные и водосточные трубы; антенны; видеорекамеры наружного наблюдения; почтовые ящики; кабельные линии, пристенные электрощиты; флаш-токи и так далее;

3. Размещение наружных блоков систем вентиляции и кондиционирования на фасадах должно соответствовать требованиям п.1.9.5-1.9.6 Постановления администрации г.Перми от 22.02.2017 № 130;

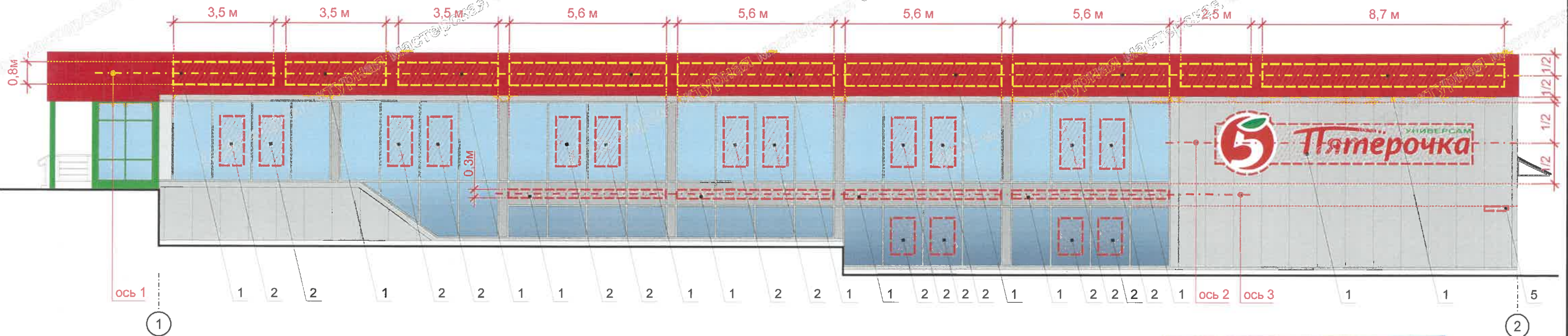
4. Размещение флагодержателей на фасадах должно соответствовать требованиям п.1.9.7 Постановления администрации г.Перми от 22.02.2017 № 130;

5. Размещение антенн на фасадах должно соответствовать требованиям п.п.1.9.8-1.9.10 Постановления администрации г.Перми от 22.02.2017 № 130.

СОГЛАСОВАНО
заместитель начальника ДГА
г.Перми
Д.Ю. Лалакин
13.06.19

						034-05-2019-ОФ			
						Колерный паспорт здания по ул.Нефтяников,37а в Индустриальном районе г.Перми			
Изм.	Кол.уч.	Лист	№док.	Подпись	Дата	Супермаркет	Стадия	Лист	Листов
Разраб.		Хозяинова		<i>Хозяинова</i>	05.19		П	6	
						Дворовой фасад в осях 2-1	ООО «Архитектурная мастерская «ГОРОД», г.Пермь		

Главный фасад по ул.Нефтяников осях 1-2



Условные обозначения

- привязка объектов к элементам фасада, размеры объектов
- единая горизонтальная ось размещения объектов
- место допустимого размещения объектов
- выноска и номер позиции согласно Ведомости размещения объектов городской информации

Пример группировки модульных табличек-режимников



ПРИМЕЧАНИЕ:

- Единая горизонтальная ось - это условная прямая линия, относительно которой располагаются вывески. Месторасположение оси на фасаде определяется как половина расстояния между верхним и нижним архитектурным элементом (окна, наличники, карниз, фриз и др.), выделяющимся (западающим, выступающим) из плоскости стены;
- Размещение вывесок и рекламных конструкций должно осуществляться в границах места допустимого размещения объектов, установленных данным колерным паспортом;
- Размещение вывесок, обозначенных в данном колерном паспорте только в виде места допустимого размещения (штриховкой), по отношению друг к другу, их конфигурация и наполненность информацией должны соответствовать Стандартным требованиям к вывескам, их размещению и эксплуатации, установленным и утвержденным Постановлением администрации города Перми от 25.10.2016 № 958;
- В случае, если планируемые к размещению вывески, обозначенные в данном колерном паспорте только в виде места допустимого размещения (штриховкой), не соответствуют стандартам, установленным Постановлением администрации города Перми от 25.10.2016 № 958, потребуется внесение изменений в настоящий колерный паспорт с целью отображения их в реальном виде;
- Размещение рекламных конструкций (при их наличии в колерном паспорте) производится на основании отдельного разрешения в соответствии с требованиями Решения Пермской городской Думы от 27.01.2009 № 11 «Об утверждении Положения о порядке установки и эксплуатации рекламных конструкций на территории города Перми»;
- Габариты и высота размещения всех одиночных табличек-режимников должны быть одинаковыми;
- В случае, если входная группа (вход в здание) предназначена для более, чем двух заинтересованных лиц (собственников, арендаторов), то одна из двух (или обе) разрешенных в соответствии с Постановлением администрации г.Перми от 25.10.2016 № 958 одиночных табличек-режимников заменяется на модульные таблички-указатели (см.пример группировки модульных табличек-режимников);
- Габариты всех панно должны быть одинаковыми на протяжении всего фасада. Каждое панно должно быть отцентровано относительно своего поля остекления. Для выклеек - должно быть разработано единое художественное решение в границах занимаемого организацией помещения;
- Вид вывесок в ночное время (проект подсветки) разрабатывается отдельно;
- Узлы крепления конструкций к фасаду разрабатываются отдельным рабочим проектом.

Управление архитектуры и городского дизайна
ДГА администрации г.Перми
СООТВЕТСТВУЕТ АРХИТЕКТУРНОМУ
ОБЛИКУ ГОРОДА ПЕРМИ

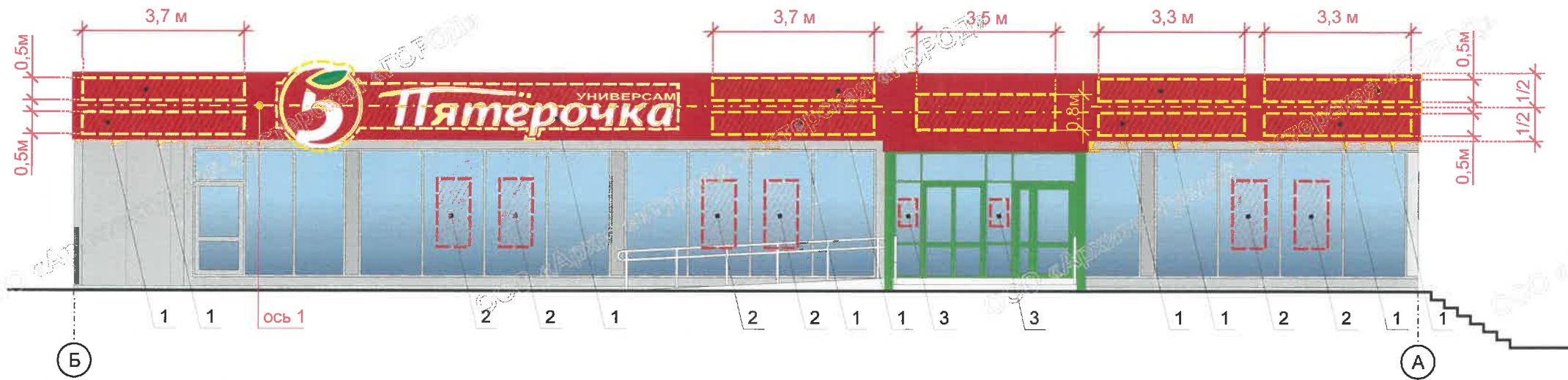
Проект с/в «13» от 19

Ведомость размещения объектов городской информации

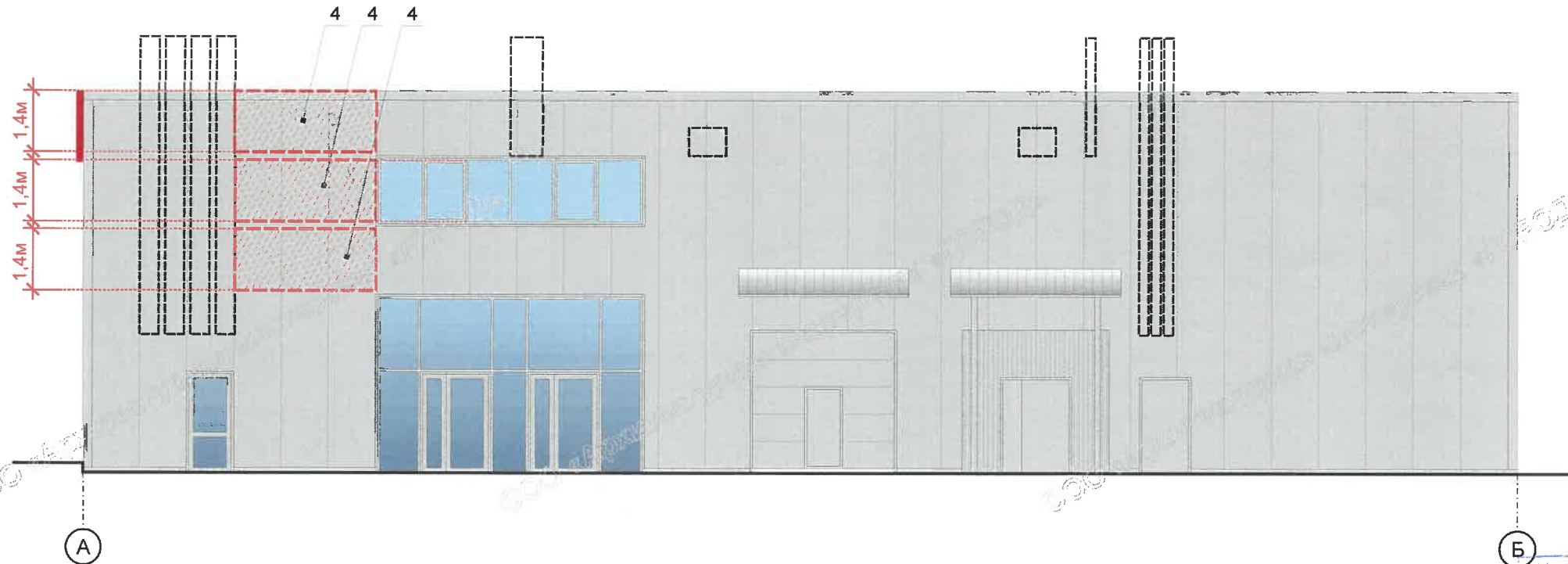
Поз.	Название, тип рекламы	Эталон цвета	Наличие, тип подсветки
1	Вывеска - объемные буквы и/или логотипы, размещенные на направляющих, выкрашенных в цвет фасада или фриза. Металл, пластик, пленки (см.схемы компоновки на листе 8)	Фирменные цвета	Возможна внутренняя или контурная подсветка
2	Информация - пленочная аппликация в виде текста или контурного изображения на стекле. Площадь выклейки - не более 30% от площади остекления. Самоклеящиеся пленки по стеклу или Вывеска - панно (постер или световая панель), размещенное в оконном проеме за стеклом. Площадь панно - не более 50% от площади остекления (см. примечание 8). Металл, пластик, пленки	Фирменные цвета	Возможна внутренняя подсветка для панно
3	Табличка-режимник одиночная или модульная (см. примечания 6 и 7). Металл, пластик, пленки	Для одиночных табличек: фирменные цвета. Для модульных табличек: цвет фона - одинаковый для всех, изображение - фирменные цвета	Возможна внутренняя подсветка
4	Вывеска - баннер. Площадь изображения - не более 50 % от площади фона. Металл, баннерная ткань, полноцветная печать	Цвет фона - в цвет фасада (RAL 9006). Изображение - фирменные цвета	Возможна наружная подсветка
5	Знак адресации. Металл, пластик, пленки	Стандартный: синий, белый	Возможна внутренняя подсветка

						034-05-2019-ОФ		
						Колерный паспорт здания по ул.Нефтяников,37а в Индустриальном районе г.Перми		
Изм.	Кол.уч.	Лист	№док.	Подпись	Дата			
Разраб.		Хозяинова		<i>Хозяинова</i>	05.19	Супермаркет		
						Стадия	Лист	Листов
						П	7	
						Размещение объектов городской информации (главный фасад в осях 1-2)		
						ООО «Архитектурная мастерская «ГОРОД», г.Пермь		

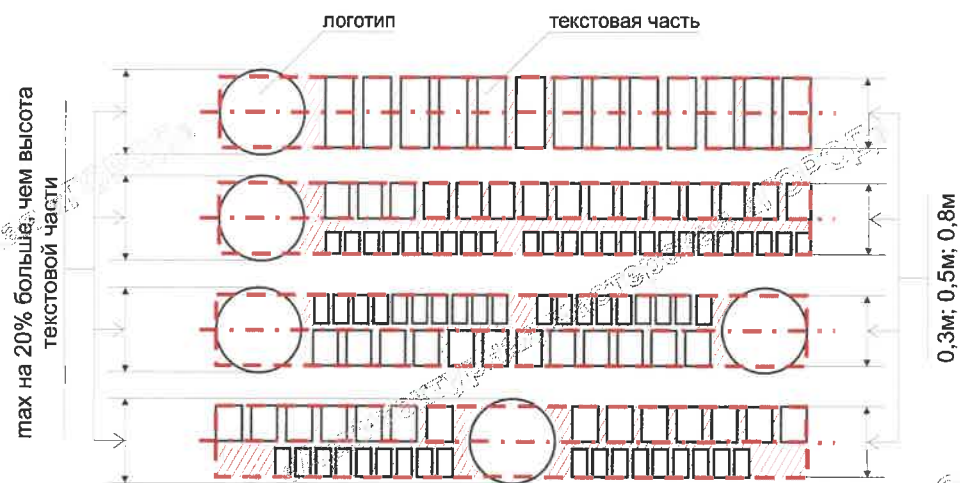
Боковой фасад по ул. Космонавта Беляева в осях Б-А







Боковой фасад в осях А-Б



Схемы компоновки объемных букв и/или логотипов, знаков относительно оси и места допустимого размещения объектов городской информации



Условные обозначения

-  - привязка объектов к элементам фасада, размеры объектов
-  - единая горизонтальная ось размещения объектов
-  - место допустимого размещения объектов
-  - выноска и номер позиции согласно Ведомости размещения объектов городской информации


Управление архитектуры и городского дизайна
ДГА администрации г.Перми
СООТВЕТСТВУЕТ АРХИТЕКТУРНОМУ
ОБЛИКУ ГОРОДА ПЕРМИ


«13» 06 19
Подпись *Бресано С.В.*


ПРИМЕЧАНИЕ:

1. Ведомость размещения объектов городской информации и указания к изображению (примечание) см. лист 7.

						034-05-2019-ОФ			
						Колерный паспорт здания по ул. Нефтяников, 37а в Индустриальном районе г.Перми			
Изм.	Кол.уч.	Лист	№ док.	Подпись	Дата	Супермаркет	Стадия	Лист	Листов
Разраб.		Хозяинова		<i>Хозяинова</i>	05.19		П	8	
						Размещение объектов городской информации (боковые фасады в осях Б-А и А-Б)		ООО «Архитектурная мастерская «ГОРОД», г.Пермь	

Позиция согласно ведомости отделки фасадов	Координаты цвета RAL 6018	C:	62	
		M:	0	
3, 4		Y:	100	
		K:	0	
		R:	120	
		G:	182	
		B:	23	

Позиция согласно ведомости отделки фасадов	Координаты цвета RAL 3026	C:	0	
		M:	96	
3		Y:	100	
		K:	0	
		R:	230	
		G:	24	
		B:	1	

Позиция согласно ведомости отделки фасадов	Координаты цвета RAL 9006	C:	0	
		M:	0	
1, 2, 4, 5, 6		Y:	0	
		K:	40	
		R:	165	
		G:	168	
		B:	166	

ООО «Архитектурная мастерская «ГОРОД»
г. Пермь, ул. Нефтяников, 37а
Д.Ю. Латышев
"13" 06 2019

						034-05-2019-ОФ			
						Колерный паспорт здания по ул. Нефтяников, 37а в Индустриальном районе г.Перми			
Изм.	Кол.уч.	Лист	№ док.	Подпись	Дата	Супермаркет	Стадия	Лист	Листов
Разраб.			Хозяинова	<i>Латышев</i>	05.19		П	9	9
						Эталоны колеров	ООО «Архитектурная мастерская «ГОРОД», г.Пермь		