



ДЕПАРТАМЕНТ ГРАДОСТРОИТЕЛЬСТВА И АРХИТЕКТУРЫ
АДМИНИСТРАЦИИ ГОРОДА ПЕРМИ

Документацию подготовил: ИП Герман Л.Л.

01.10.2019 № 059-22-01-26-6336

КОЛЕРНЫЙ ПАСПОРТ

АДРЕС ОБЪЕКТА: Пермский край, г.Пермь, Свердловский район,
ул. Нейвинская, дом 10

шифр 2019-ИПГ-006-КПФ

ПЕРМЬ, 2019



ДЕПАРТАМЕНТ ГРАДОСТРОИТЕЛЬСТВА И АРХИТЕКТУРЫ
АДМИНИСТРАЦИИ ГОРОДА ПЕРМИ

Документацию подготовил: ИП Герман Л.Л.

КОЛЕРНЫЙ ПАСПОРТ

АДРЕС ОБЪЕКТА: Пермский край, г.Пермь, Свердловский район,
ул. Нейвинская, дом 10

шифр 2019-ИПГ-006-КПФ

Директор

Главный инженер проекта



Герман Л.Л.
"04" мая 2019 г.

Валетов Р.Р.
"04" мая 2019 г.

ПЕРМЬ, 2019

Ведомость чертежей комплекта марки КПФ

ЛИСТ	НАИМЕНОВАНИЕ	ПРИМЕЧАНИЯ
1-2	Общие данные	
3	Существующее состояние фасадов (фотофиксация)	
4	Главный фасад по ул. Нейвинская	
5	Боковой фасад	
6	Боковой фасад	
7	Дворовой фасад	
8	Размещение объектов городской информации. Главный фасад по ул. Нейвинская	
9	Размещение объектов городской информации. Боковой фасад.	
10	Размещение объектов городской информации. Боковой фасад.	
11	Размещение объектов городской информации. Фрагмент фасада. Главный фасад по ул. Нейвинская.	
12-13	Эталоны колеров	

ПОЯСНИТЕЛЬНАЯ ЗАПИСКА

Цель разработки колерного паспорта жилого многоквартирного дома со встроенными/пристроенными нежилыми помещениями - приведение цветового решения и оформления здания к единому архитектурному внешнему виду с применением современных конструкций и материалов. Определение возможных мест размещения объектов городского дизайна, наружной рекламы и визуальной информации, а также дополнительного оборудования.

Объект - жилой многоквартирный дом со встроенными/пристроенными нежилыми помещениями расположен по адресу: ул. Нейвинская, 10 в Свердловском районе г.Пермь. Здание отдельностоящее 9-этажное, прямоугольной формы в плане.

Конструктивная схема здания: смешанного типа. Пространственная жесткость обеспечивается совместной работой стен, колонн, балок перекрытий и прогонов, образующих геометрически неизменяемую систему.

Несущие конструкции: 1) жилого многоквартирного дома - стены - кирпич, железобетонные панели; перекрытия - железобетон; 2) встроенных/пристроенных нежилых помещений - колонны - кирпич; стены - кирпич.

Ненесущие, самонесущие и прочие конструкции: 1) жилого многоквартирного дома - наружные стены - кирпич облицованный бетонной фасадной плиткой, железобетонные панели; перегородки - пеноблок, кирпич; 2) встроенных/пристроенных нежилых помещений - наружные стены - кирпич; перегородки - пеноблок, ПВХ, кирпич.

Проектом предусмотрено устройство новой вывески с логотипом компании; частичная обшивка фасада композитными фасадными панелями; упорядочивание оформления входной группы; упорядочивание размеров и места размещения режимников и рекламных конструкций

Технология работ - выполнить работы по ремонту всех его элементов, подлежащих окраске; все металлические элементы должны быть очищены от грязи, ржавчины и старой краски.

Антикоррозионные работы следует выполнять в соответствии с требованиями СП 72.13330.2016 Защита строительных конструкций и сооружений от коррозии. Актуализированная редакция СНиП 3.04.03-85.

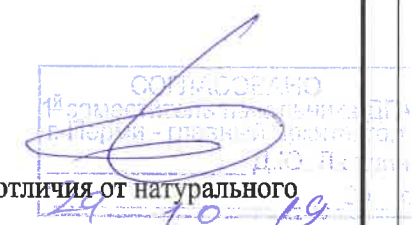
Работы по отделке фасада необходимо выполнять в соответствии с требованиями СП 71.13330.2017 Изоляционные и отделочные покрытия. Актуализированная редакция СНиП 3.04.01.87, ТР 79-98 "Технические рекомендации по подготовке поверхностей наружных ограждающих конструкций жилых и общественных зданий под отделку при их реконструкции и ремонте", ТР 85-98 "Технические рекомендации по входному контролю качества материалов, применяемых для отделки фасадов".

Используемые при отделочных работах материалы должны иметь сертификаты соответствия.

Ведомость отделки фасадов

ПОЗ.	ЭЛЕМЕНТ ФАСАДА	ЭТАЛОН КОЛЕРА	ОБОЗНАЧ.	ВИД ОТДЕЛКИ	ПРИМ.
1	Цоколь	RAL 3016		Железобетонные панели с покраской атмосферостойкой краской	
2	Основное поле стен	RAL 7044		Фасадная плитка	
3	Основное поле стен	RAL 7037		Железобетонные панели	
4	Основное поле стен	RAL 7045		Фасадные панели	
5	Переплеты окон, витражей	RAL 7045		Металлопластик	
6	Переплеты окон, витражей	RAL 7047		Металлопластик	
7	Фриз	RAL 3020		Фасадные панели	
8	Входная группа	RAL 6018		Фасадные панели	
9	Ограждение балконов	RAL 7031 RAL 8019		Нержавеющая сталь	
10	Дверные блоки	RAL 7040 RAL 8022 RAL 7046		Металл с покраской атмосферостойкой краской	
11	Дверные блоки	RAL 8019		Металл с покраской атмосферостойкой краской	
12	Дверные блоки	RAL 6018		Металлопластик	
13	Поле стены	RAL 7044 RAL 7039		Штукатурка с покраской атмосферостойкой краской	
14	Ограждение лестницы и пандуса для МГН	RAL 7043		Нержавеющая сталь	
15	Покрытие ступеней, входных площадок и пандуса для МГН	RAL 7039		Бетон	
16	Лестница и пандус для МГН	RAL 7039		Бетон	
17	Козырек	RAL 7045		Профилированные листы	

Цветовое решение фасада воспроизведено электронным способом, возможны отличия от натурального цвета.

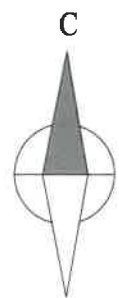


Согласовано

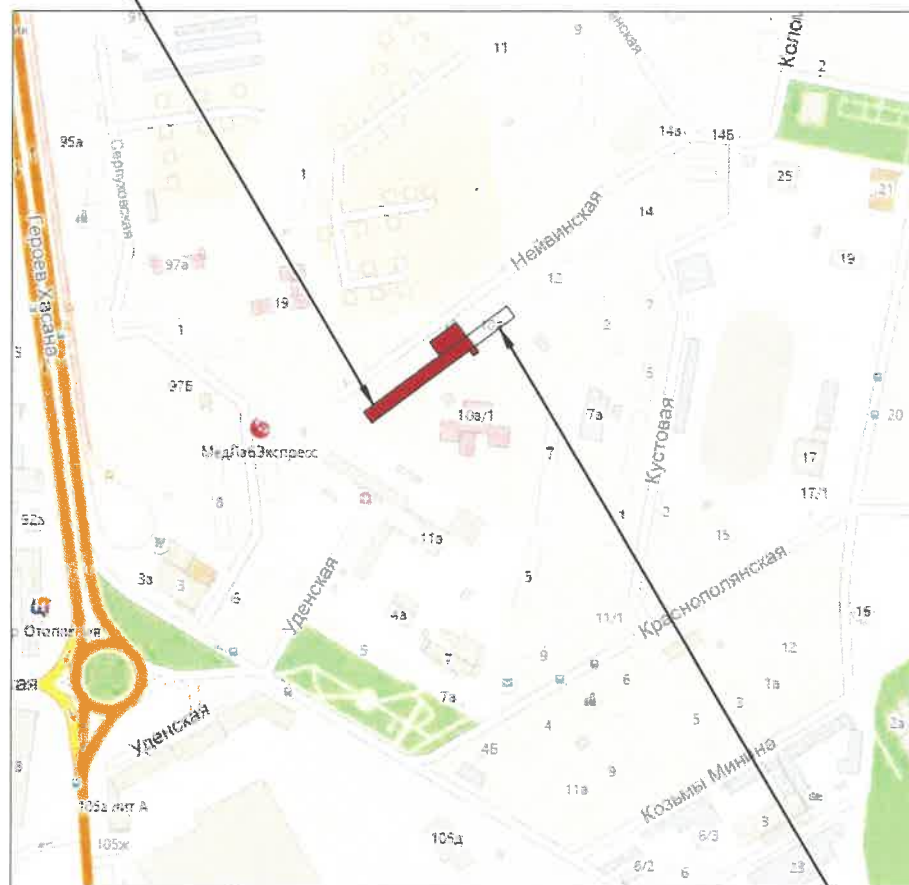
Изм. № подл. Подп. и дата Взам. инв. №

						2019-ИПГ-006-КПФ			
						Колерный паспорт объекта капитального строительства по адресу: Пермский край, г. Пермь, Свердловский район, ул. Нейвинская, дом 10			
Изм.	Кол. уч.	Лист	№ док.	Подп.	Дата	Жилой многоквартирный дом со встроенными/пристроенными нежилыми помещениями	Стадия	Лист	Листов
Разраб.		Герман			05.19		П	1	13
Н.контр.		Валетов			05.19	Общие данные	ИП Герман Л.Л. ОГРНИП 311590627900013		

Ситуационная схема



Жилой многоквартирный дом со встроенными/пристроенными нежилыми помещениями по адресу: г. Пермь, Свердловский р-н, ул. Нейвинская, дом 10



Жилой многоквартирный дом по адресу:
г. Пермь, Свердловский р-н, ул. Нейвинская, дом 10 а

ИНСТРУКЦИЯ

о порядке производства работ, связанных с окраской фасадов и всех наружных частей зданий, сооружений, строений, расположенных на территории города Перми.

1. Окраска фасадов и всех наружных частей зданий, сооружений, строений, ограждений, заборов, павильонов, ларьков и прочих объектов, расположенных на территории города Перми, может производиться лишь на основании колерного паспорта фасадов на ремонт и окраску, согласованного Департаментом Градостроительства и архитектуры администрации города Перми (далее - ДГА г. Перми).

2. До начала процесса окраски здания или какого-либо сооружения должны быть произведены работы по капитальному ремонту всех без исключения наружных частей его, подлежащих окраске.

3. До начала ремонта зданий, имеющих газосветовую рекламу, сообщить рекламораспространителю о предстоящих работах на фасаде здания с целью сохранения вывесок либо их демонтажу.

4. Полуразрушенные и разрушенные архитектурные художественно-скульптурные детали здания, карнизы, колонны, пилястры, капители, фризy, тяги, лепные украшения, барельефы, мозаика, художественная роспись подлежат обязательному восстановлению своем первоначальном виде.

Категорически запрещается производить окраску здания без предварительного восстановления указанных деталей.

5. Металлические поверхности отдельных частей здания, чугунные решетки, перила балконов и лестниц, кронштейны, дверные и оконные приборы, архитектурно-художественные детали перед окраской очищаются от грязи, ржавчины, старой краски и покрываются вновь лишь масляной краской.

6. В соответствии с выданным образцами цвета (колерами) на окраску здания организация, производящая ремонт здания, составляет пробные образцы цвета, которые наносятся на видное место стены.

7. Проверку и согласование пробного образца цвета (колера), а также готовности поверхности стены и отдельных наружных частей здания к окраске производит уполномоченный представитель ДГА г. Перми. Без указанной проверки и согласования производить окраску фасада категорически воспрещается.

8. Домоуправления, организации и учреждения, производящие окраску и связанный с нею ремонт здания, несут полную ответственность за точное выполнение настоящей инструкции и привлекаются к ответственности за нарушение ее.

9. Цветовая гамма рекламоносителей должна гармонировать с основным фасадом колористическим решением фасадов здания.

10. По всем вопросам, связанным с производством работ, необходимо обращаться в ДГА г.Перми (ул. Сибирская, 15, каб. 315, тел. 212-76-98)

Ведомость ссылочных и прилагаемых документов

Обозначение	Наименование	Примечание
Постановление администрации г. Перми от 22.02.2017 №130	"Об утверждении Порядка и критериев согласования колерного паспорта, требований к содержанию колерного паспорта, формы колерного паспорта"	
Постановление администрации г. Перми от 25.10.2016 №958	"Об утверждении стандартных требований к вывескам, их размещению и эксплуатации"	
Решение Пермской городской думы от 27.01.2009 № 11	"Об утверждении положения о порядке установки и эксплуатации рекламных конструкций на территории города Перми"	

2019-ИПГ-006-КПФ					
Колерный паспорт объекта капитального строительства по адресу: Пермский край, г. Пермь, Свердловский район, ул. Нейвинская, дом 10					
Изм.	Кол.уч.	Лист	№ док.	Подп.	Дата
Разраб.		Герман			05.19
Н.контр.		Валетов			05.19
Общие данные					ИП Герман Л.Л. ОГРНИП 311590627900013

Главный фасад по ул. Нейвинская



Дворовой фасад



Главный фасад по ул. Нейвинская



Дворовой фасад



Главный фасад по ул. Нейвинская и Боковой фасад



Дворовой фасад



Изм.	Кол. уч.	Лист	№ док.	Подп.	Дата	2019-ИПГ-006-КПФ			
						Колерный паспорт объекта капитального строительства по адресу: Пермский край, г. Пермь, Свердловский район, ул. Нейвинская, дом 10			
Разраб.	Герман			<i>[Signature]</i>	05.19	Жилой многоквартирный дом со встроенными/пристроенными нежилыми помещениями	Стадия П	Лист 3	Листов
Н.контр.	Валетов			<i>[Signature]</i>	05.19	Существующее состояние фасадов	ИП Герман Л.Л. ОГРНИП 311590627900013		

Главный фасад по ул. Нейвинская



Примечание:

В случае устройства или переустройства (перепланировки, ремонта, реконструкции) помещений общественного назначения, их входных групп в обязательном порядке предусмотреть мероприятия по обеспечению доступности данных помещений для маломобильных групп населения, включая инвалидов, использующих кресла-коляски и собак-проводников (далее - МГН) в соответствии с требованиями "СП 59.13330.2016 Свод правил. Доступность зданий и сооружений для маломобильных групп населения, актуализированная редакция СНиП 35-01-2001" (далее - Свод правил). Требования свода правил распространяются на функционально-планировочные элементы зданий и сооружений, отведенные для них земельные участки, включая подходы к зданиям и сооружениям, входные узлы, внутренние коммуникации, пути эвакуации, помещения для проживания и для предоставления услуг (обслуживания) и места приложения труда. Требования распространяются также на информационное и инженерное обустройство зданий, сооружений и земельных участков.

В соответствии со Сводом правил лестницы должны дублироваться пандусами или подъемными устройствами. Длина непрерывного марша пандуса не должна превышать 9,0 м, а уклон не круче 1:20 (5%). При ограниченном участке застройки или наличии подземных коммуникаций перед ходом допускается проектировать пандус с уклоном не круче 1:12 (8%) при длине марша не более 6,0 м. Параметры пандусов следует принимать в соответствии со Сводом правил. Поручни должны соответствовать техническим требованиям к опорным стационарным устройствам по ГОСТ Р 51261. Размеры входной площадки с пандусами не менее 2,2 x 2,2 м. Применение для инвалидов вместо пандусов аппарелей не допускается на объекте.

Условные обозначения:

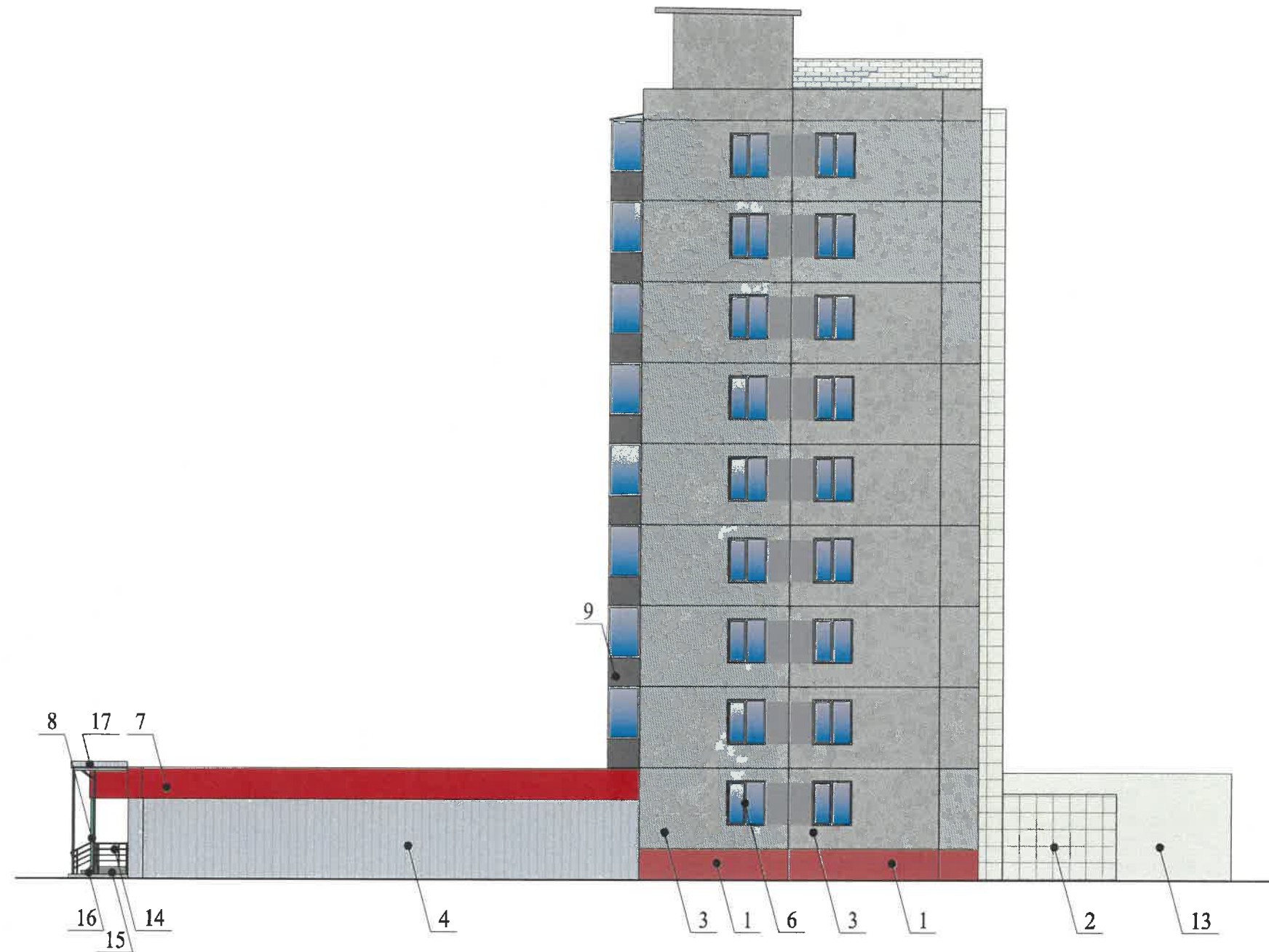
1 - выноска и номер позиции согласно Ведомости отделки фасадов (лист 1)

Данный лист смотреть с листами 1, 5, 6, 7.



						2019-ИПГ-006-КПФ			
						Колерный паспорт объекта капитального строительства по адресу: Пермский край, г. Пермь, Свердловский район, ул. Нейвинская, дом 10			
Изм.	Кол. уч.	Лист	№ док.	Подп.	Дата	Жилой многоквартирный дом со встроенными/пристроенными нежилыми помещениями	Стадия	Лист	Листов
Разраб.		Герман		<i>[Signature]</i>	05.19		П	4	
Н.контр.		Валетов		<i>[Signature]</i>	05.19	Главный фасад по ул. Нейвинская	ИП Герман Л.Л. ОГРНИП 311590627900013		

Боковой фасад



Условные обозначения:

1 - выноска и номер позиции согласно Ведомости отделки фасадов (лист 1)

Данный лист смотреть с листами 1, 4, 6, 7.

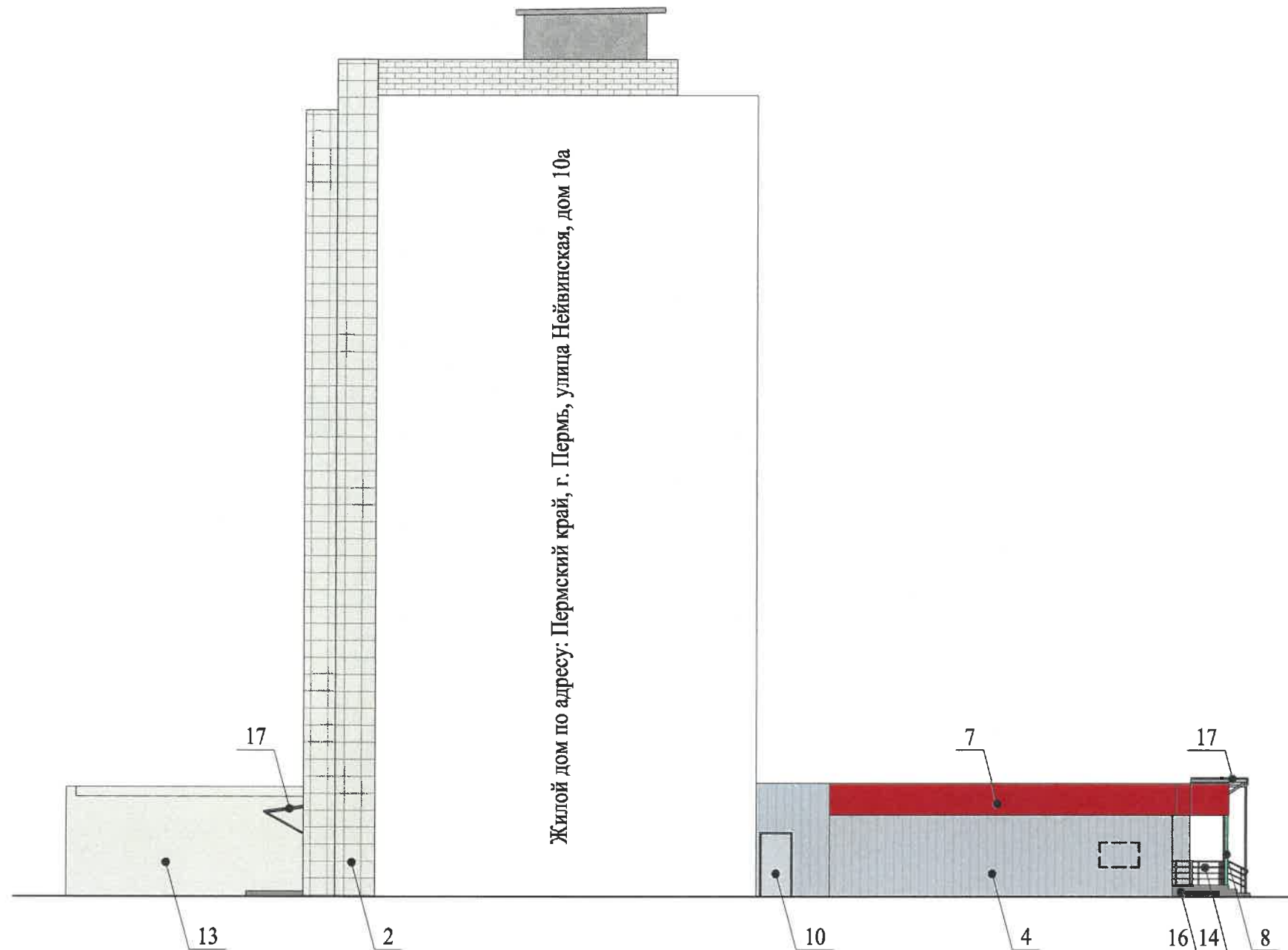
Размещение дополнительного оборудования, дополнительных элементов и устройств на фасадах объектов капитального строительства допускается при соблюдении следующих условий:

- а) единое архитектурное и цветовое решение фасадов (в том числе размер, форм, цвет, материал);
- б) соответствие архитектурному решению фасадов, предусмотренному проектной документацией, с привязкой к основным композиционным осям фасадов (системе горизонтальных и вертикальных осей);
- в) соответствие ГОСТам, техническим регламентам, установленным законодательством Российской Федерации в обеспечения санитарно-эпидемиологического благополучия населения, пожарной безопасности;

СОГЛАСОВАНО
 Проектно-конструкторский институт
 г. Пермь, ул. Германовская, д. 10
 29 10 19

						2019-ИПГ-006-КПФ			
						Колерный паспорт объекта капитального строительства по адресу: Пермский край, г. Пермь, Свердловский район, ул. Нейвинская, дом 10			
Изм.	Кол. уч.	Лист	№ док.	Подп.	Дата	Жилой многоквартирный дом со встроенными/пристроенными нежилыми помещениями	Стадия	Лист	Листов
Разраб.		Герман		<i>[Signature]</i>	05.19		II	5	
Н.контр.		Валетов		<i>[Signature]</i>	05.19	Дворовой фасад	ИП Герман Л.Л. ОГРНИП 311590627900013		

Боковой фасад

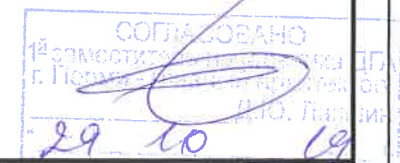


1. Размещение наружных блоков систем кондиционирования и вентиляции допускается:
 - а) на кровле объектов капитального строительства;
 - б) на оконных и дверных проемах в единой (вертикальной, горизонтальной) системе осей фасадов, в окнах подвального этажа, в плоскости остекления без выхода за плоскость фасадов с использованием маскирующих ограждений (решеток, жалюзи).
3. Размещение наружных блоков систем кондиционирования и вентиляции на поверхности главных фасадов, в оконных и дверных проемах за плоскостью фасадов не допускается:
 - а) над пешеходным тротуарами;
 - б) на высоте менее 3,0 м от поверхности земли.
2. Антенны должны размещаться:
 - а) на кровле объектов капитального строительства - компактным упорядоченными группами, с использованием единой несущей основы, в том числе с устройством ограждения, а также с учетом требований действующего законодательства;
 - б) на дворовых фасадах, глухих стенах, не просматривающихся с улицы;
 - в) на дворовых - в простенках между окнами на пересечении вертикальной оси простенка и оси, соответствующей верхней границе проема.

Условные обозначения:

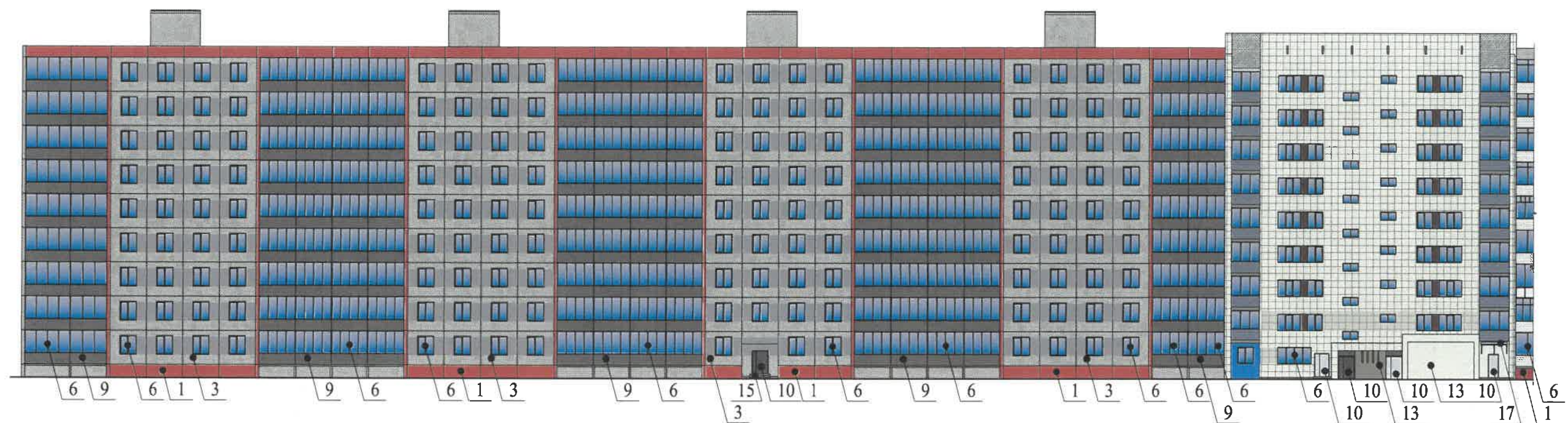
- 1 - выноска и номер позиции согласно Ведомости отделки фасадов (лист 1)
- [] - место допустимого размещения дополнительного оборудования

Данный лист смотреть с листами 1, 4, 5, 7.



						2019-ИПГ-006-КПФ			
						Колерный паспорт объекта капитального строительства по адресу: Пермский край, г. Пермь, Свердловский район, ул. Нейвинская, дом 10			
Изм.	Кол. уч.	Лист	№ док.	Подп.	Дата	Жилой многоквартирный дом со встроенными/пристроенными нежилыми помещениями	Стадия	Лист	Листов
Разраб.		Герман		<i>[Signature]</i>	05.19		П	6	
Н.контр.		Валетов		<i>[Signature]</i>	05.19	Боковой фасад	ИП Герман Л.Л. ОГРНИП 311590627900013		

Дворовой фасад



Условные обозначения:

1 - выноска и номер позиции согласно Ведомости отделки фасадов (лист 1)
 Данный лист смотреть с листами 1, 4, 5, 6.

СОГЛАСОВАНО
 29.10.19

						2019-ИПГ-006-КПФ			
						Колерный паспорт объекта капитального строительства по адресу: Пермский край, г. Пермь, Свердловский район, ул. Нейвинская, дом 10			
Изм.	Кол. уч.	Лист	№ док.	Подп.	Дата	Жилой многоквартирный дом со встроенными/пристроенными нежилыми помещениями	Стадия	Лист	Листов
		Герман		<i>[Signature]</i>	05.19		П	7	
Н.контр.		Валетов		<i>[Signature]</i>	05.19	Дворовой фасад	ИП Герман Л.Л. ОГРНИП 311590627900013		

Главный фасад по ул. Нейвинская



Размещение вывесок и рекламных конструкций должно осуществляться в границах места допустимого размещения объектов установленных данным колерным паспортом;

Размещение вывесок по отношению к друг другу, их конфигурация и наполненность информацией должны соответствовать Стандартным требованиям к вывескам, их размещению и эксплуатации, установленным и утвержденным Постановлением администрации города Перми от 25.10.2016 N958;

В случае, если планируемые к размещению вывески не соответствуют Постановлению администрации города Перми от 25.10.2016 N958, потребуется внесение изменений в настоящий колерный паспорт;

Размещение рекламных конструкций производится на основании отдельного разрешения в соответствии с требованиями Решения Пермской городской Думы от 27.01.2009 N11 "Об утверждении Положения о порядке установки и эксплуатации рекламных конструкций на территории города Перми";

Единая горизонтальная ось - это условная прямая линия, относительно которой располагаются информационные конструкции. Определяется как половина расстояния между верхним и нижним архитектурным элементом (окна, наличники, карниз, фриз и др.), выделяющимся (западающим, выступающим) из плоскости стены.

Размеры одиночных табличек-режимников должны быть одинаковыми.

Материал, габариты и цвет подложки фриза должны быть одинаковыми по всей длине занимаемого помещения. Высота фризов должна быть одинаковой по всей длине фасада.

На объекте капитального строительства, оборудованном одной входной группой (входом), предназначенной для более чем двух заинтересованных лиц, вывески заменяются общей табличкой (режимник).

Таблички (режимник) могут быть заменены надписями на стекле витрины, входной двери, выполненными в технике аппликации.

Размещение вывесок должно быть привязано к композиционным осям фасадов объектов капитального строительства и соответствовать архитектурному решению фасадов.

Схемы компоновки объемных букв и/или логотипов, знаков относительно оси размещения объектов городской информации

Управление архитектуры и городского ДГА администрации г.Перми

СООТВЕТСТВУЕТ АРХИТЕКТУРНОМУ ОБЛИКУ ГОРОДА ПЕРМИ

«29.10.19»

Карасев С.А. Подпись

Условные обозначения:

Данный лист смотреть с листами 9, 10, 11.

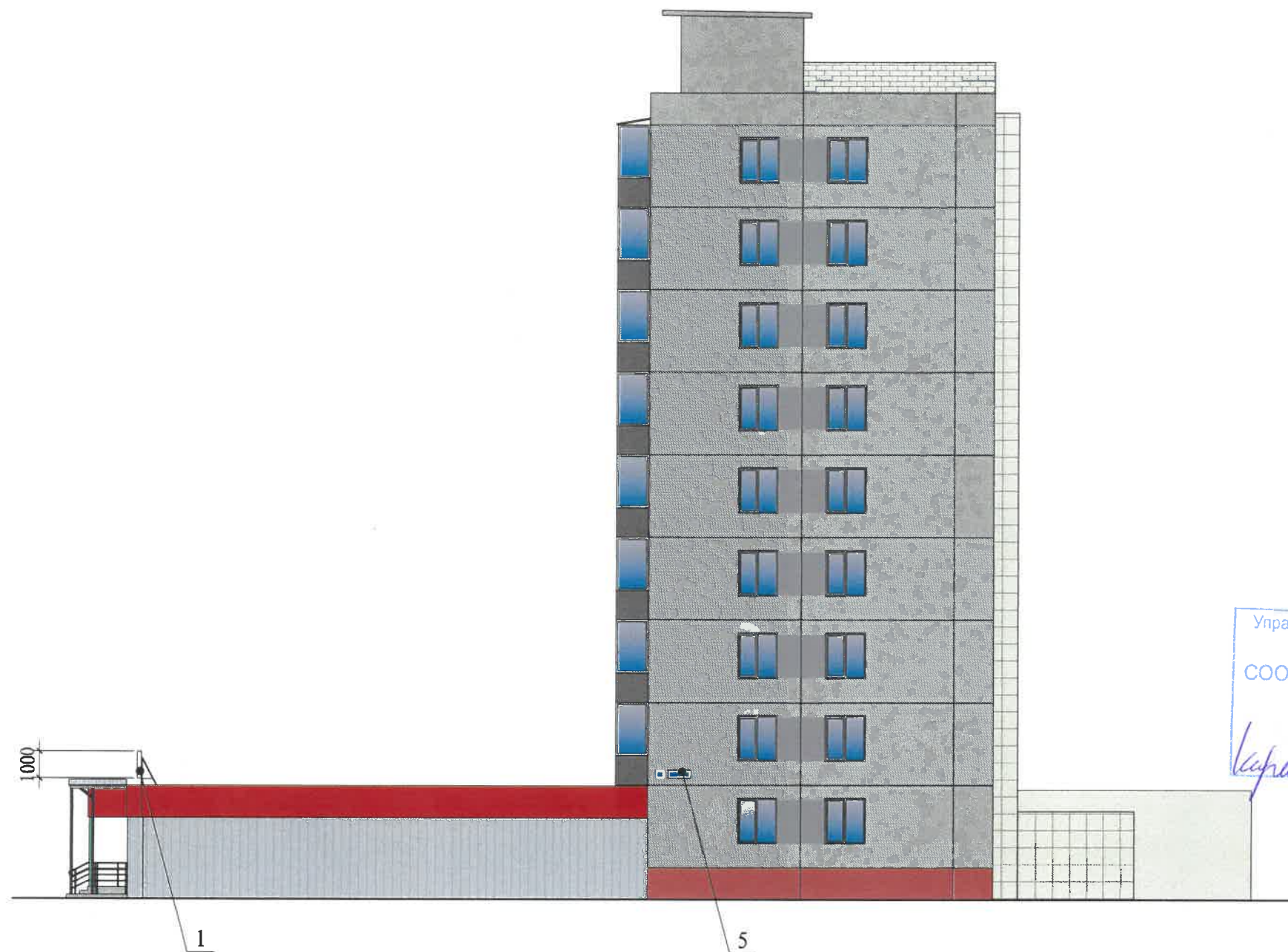
1 - выноска и номер позиции согласно Ведомости размещения объектов городской информации (лист 9)

— — — — — ось размещения объектов городской информации, вывесок

▤▤▤▤ место допустимого размещения объектов городской информации и конструкций

						2019-ИПГ-006-КПФ			
						Колерный паспорт объекта капитального строительства по адресу: Пермский край, г. Пермь, Свердловский район, ул. Нейвинская, дом 10			
Изм.	Кол. уч.	Лист	№ док.	Подп.	Дата	Жилой многоквартирный дом со встроенными/пристроенными нежилыми помещениями	Стадия	Лист	Листов
Разраб.		Герман		<i>[Signature]</i>	05.19		П	8	
Н.контр.		Валетов		<i>[Signature]</i>	05.19	Размещение объектов городской информации (главный фасад по ул. Нейвинская)	ИП Герман Л.Л. ОГРНИП 311590627900013		

Боковой фасад



Управление архитектуры и городского дизайна
ДГА администрации г.Перми
СООТВЕТСТВУЕТ АРХИТЕКТУРНОМУ
ОБЛИКУ ГОРОДА ПЕРМИ
«29.10.19»
Кирасев С.А. Подпись

Ведомость размещения объектов городской информации

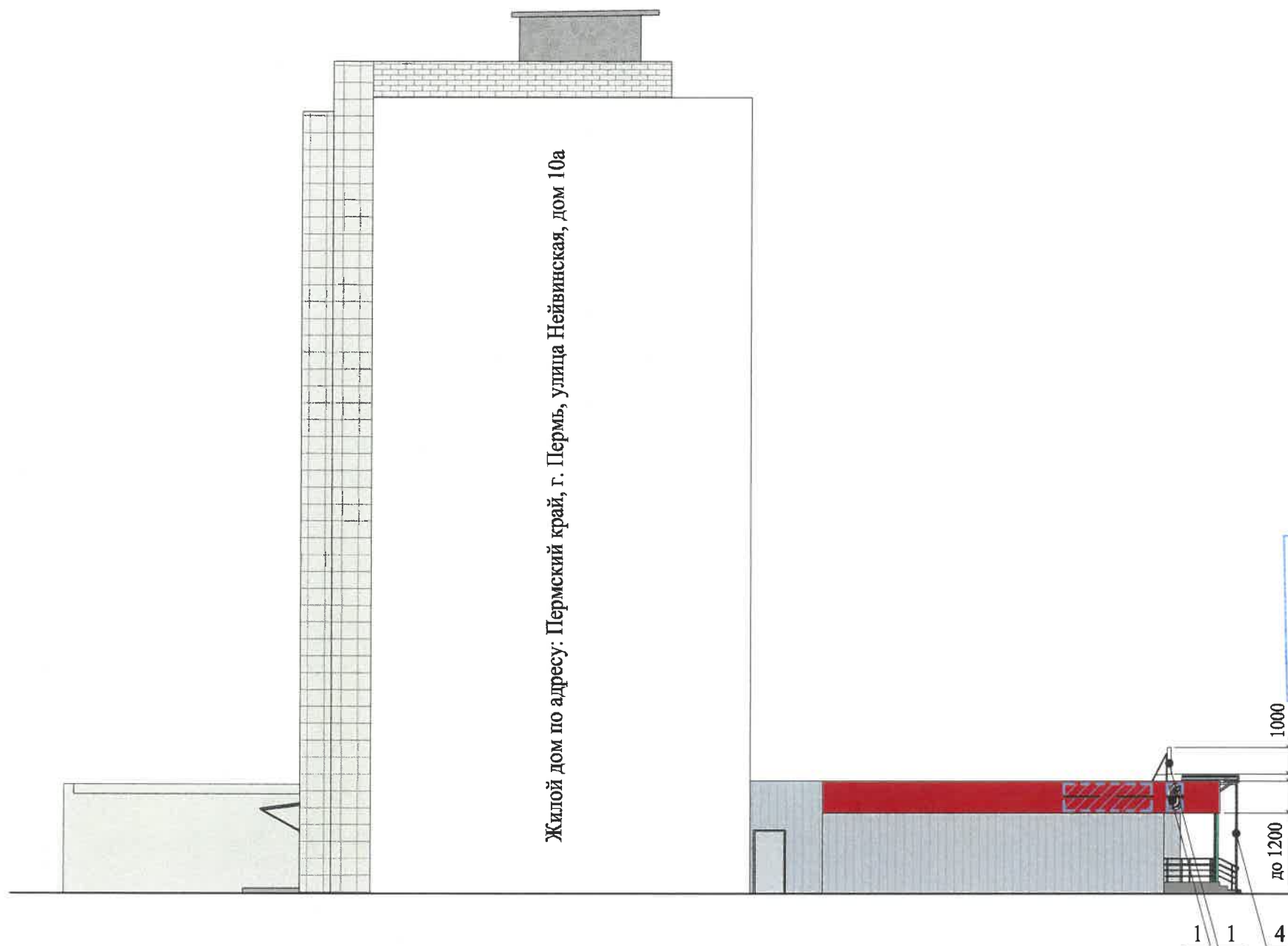
№	Тип объекта городской информации, материал, способы крепления	Цвет (с указанием RAL)	Наличие, тип подсветки
1	Объемные буквы и/или логотипы на металлических направляющих без подложки в цвет фасада. Металл, пластик, оргстекло	Фирменные цвета: красный (RAL 3020), белый (RAL 9016), зелёный (RAL 6018)	Внутренняя
2	Информационная табличка (режимник). Плёнка на клеевой основе. Стандартный размер таблички составляет не более 0,6 м в высоту и до 0,4 м в ширину.	Фирменные цвета: красный (RAL 3020), белый (RAL 9016), зелёный (RAL 6018)	
3	Контрастная маркировка двери для слобовидящих людей. Плёнка на клеевой основе	Жёлтый (RAL 1026)	
4	Желто-черная сигнальная разметка. Плёнка на клеевой основе.	Жёлтый (RAL 1026), чёрный (RAL 9005)	
5	Знак адресации. Металл, плёнка	Синий (RAL 5017), белый (RAL 9016)	

Условные обозначения:

1 - выноска и номер позиции согласно Ведомости размещения объектов городской информации (лист 9)
Данный лист смотреть с листами 8, 10, 11.

2019-ИПГ-006-КПФ					
Колерный паспорт объекта капитального строительства по адресу: Пермский край, г. Пермь, Свердловский район, ул. Нейвинская, дом 10					
Изм.	Кол. уч.	Лист	№ док.	Подп.	Дата
Разраб.		Герман		<i>[Signature]</i>	05.19
Н.контр.		Валетов		<i>[Signature]</i>	05.19
Жилой многоквартирный дом со встроенными/пристроенными нежилыми помещениями				Стадия	Лист
Размещение объектов городской информации (боковой фасад)				II	9
				ИП Герман Л.Л. ОГРНИП 311590627900013	

Боковой фасад



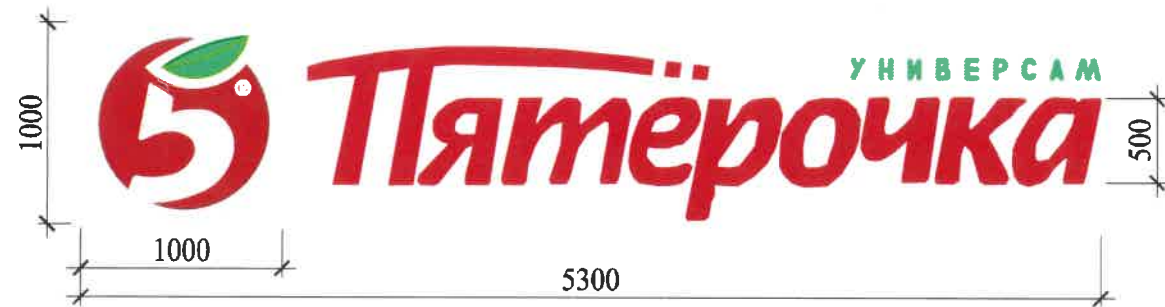
Управление архитектуры и городского дизайна
ДГА администрации г.Перми
СООТВЕТСТВУЕТ АРХИТЕКТУРНОМУ
ОБЛИКУ ГОРОДА ПЕРМИ
«29» 09 19
Ибрагимов А. Подпись

Условные обозначения:

- 1 - выноска и номер позиции согласно Ведомости размещения объектов городской информации (лист 9)
 - — — — — ось размещения объектов городской информации, вывесок
 - ▨▨▨▨ - место допустимого размещения объектов городской информации и конструкций
- Данный лист смотреть с листами 8, 9, 11.

						2019-ИПГ-006-КПФ			
						Колерный паспорт объекта капитального строительства по адресу: Пермский край, г. Пермь, Свердловский район, ул. Нейвинская, дом 10			
Изм.	Кол. уч.	Лист	№ док.	Подп.	Дата	Жилой многоквартирный дом со встроенными/пристроенными нежилыми помещениями	Стадия	Лист	Листов
Разраб.		Герман		<i>[Signature]</i>	05.19		П	10	
Н.контр.		Валетов		<i>[Signature]</i>	05.19	Размещение объектов городской информации (боковой фасад)	ИП Герман Л.Л. ОГРНИП 311590627900013		

Главный фасад по ул. Нейвинская



Управление архитектуры и городского дизайна
ДГА администрации г.Перми
СООТВЕТСТВУЕТ АРХИТЕКТУРНОМУ
ОБЛИКУ ГОРОДА ПЕРМИ
« 29 10 19 »
Подпись: Карачев С.В.

Условные обозначения:

1 - выноска и номер позиции согласно Ведомости размещения объектов городской информации (лист 9)

— — — — — ось размещения объектов городской информации, вывесок

▤▤▤▤ место допустимого размещения объектов городской информации и конструкций

Данный лист смотреть с листами 8, 9, 10.

						2019-ИПГ-006-КПФ			
						Колерный паспорт объекта капитального строительства по адресу: Пермский край, г. Пермь, Свердловский район, ул. Нейвинская, дом 10			
Изм.	Кол. уч.	Лист	№ док.	Подп.	Дата	Жилой многоквартирный дом со встроенными/пристроенными нежилыми помещениями	Стадия	Лист	Листов
Разраб.		Герман		<i>[Signature]</i>	05.19		II	11	
Н.контр.		Валетов		<i>[Signature]</i>	05.19	Размещение объектов городской информации Фрагмент фасада. (главный фасад по ул. Нейвинская)	ИП Герман Л.Л. ОГРНИП 311590627900013		

Копировал

А3

Позиция согласно ведомости отделки фасадов	Координаты цвета	C	0	RAL 3016
		M	90	
		Y	90	
		K	30	
		R	166	
		G	61	
		B	47	
1				

Позиция согласно ведомости отделки фасадов	Координаты цвета	C	0	RAL 3020
		M	100	
		Y	100	
		K	10	
		R	187	
		G	30	
		B	16	
7				

Позиция согласно ведомости отделки фасадов	Координаты цвета	C	70	RAL 6018
		M	0	
		Y	90	
		K	0	
		R	97	
		G	153	
		B	59	
8, 12				

Позиция согласно ведомости отделки фасадов	Координаты цвета	C	50	RAL 7031
		M	20	
		Y	15	
		K	60	
		R	91	
		G	104	
		B	109	
9				

Позиция согласно ведомости отделки фасадов	Координаты цвета	C	30	RAL 7037
		M	20	
		Y	20	
		K	40	
		R	122	
		G	123	
		B	122	
3				

Позиция согласно ведомости отделки фасадов	Координаты цвета	C	25	RAL 7039
		M	20	
		Y	30	
		K	60	
		R	107	
		G	102	
		B	94	
13, 15, 16				

Позиция согласно ведомости отделки фасадов	Координаты цвета	C	20	RAL 7040
		M	10	
		Y	5	
		K	35	
		R	152	
		G	158	
		B	161	
10				

Позиция согласно ведомости отделки фасадов	Координаты цвета	C	20	RAL 7043
		M	5	
		Y	0	
		K	80	
		R	79	
		G	82	
		B	80	
14				

Позиция согласно ведомости отделки фасадов	Координаты цвета	C	20	RAL 7044
		M	15	
		Y	25	
		K	15	
		R	183	
		G	179	
		B	168	
2, 13				

						2019-ИПГ-006-КПФ			
						Колерный паспорт объекта капитального строительства по адресу: Пермский край, г. Пермь, Свердловский район, ул. Нейвинская, дом 10			
Изм.	Кол. уч.	Лист	№ док.	Подп.	Дата	Жилой многоквартирный дом со встроенными/пристроенными нежилыми помещениями	Стадия	Лист	Листов
Разраб.		Герман			05.19		II	12	
Н.контр.		Валетов			05.19	Эталоны колеров	ИП Герман Л.Л. ОГРНИП 311590627900013		

Позиция согласно ведомости отделки фасадов	Координаты цвета	C	5	RAL 7045
		M	0	
		Y	0	
		K	45	
		R	141	
		G	146	
		B	149	
4, 5, 17				

Позиция согласно ведомости отделки фасадов	Координаты цвета	C	30	RAL 7046
		M	20	
		Y	20	
		K	40	
		R	127	
		G	134	
		B	138	
10				

Позиция согласно ведомости отделки фасадов	Координаты цвета	C	5	RAL 7047
		M	5	
		Y	5	
		K	20	
		R	200	
		G	200	
		B	199	
6, 9				

Позиция согласно ведомости отделки фасадов	Координаты цвета	C	50	RAL 8019
		M	50	
		Y	40	
		K	80	
		R	61	
		G	54	
		B	53	
9, 11				

Позиция согласно ведомости отделки фасадов	Координаты цвета	C	100	RAL 8022
		M	50	
		Y	30	
		K	100	
		R	26	
		G	23	
		B	24	
10				

СОГЛАСОВАНО
 19.05.2019 г. Д.Ю. Лавинин
 29.10.19

						2019-ИПГ-006-КПФ			
						Колерный паспорт объекта капитального строительства по адресу: Пермский край, г. Пермь, Свердловский район, ул. Нейвинская, дом 10			
Изм.	Кол. уч.	Лист	№ док.	Подп.	Дата	Жилой многоквартирный дом со встроенными/пристроенными нежилыми помещениями	Стадия	Лист	Листов
Разраб.		Герман		<i>[Подпись]</i>	05.19		П	13	
Н.контр.		Валетов		<i>[Подпись]</i>	05.19	Эталоны колеров	ИП Герман Л.Л. ОГРНИП 311590627900013		