



ДЕПАРТАМЕНТ ГРАДОСТРОИТЕЛЬСТВА И АРХИТЕКТУРЫ
АДМИНИСТРАЦИИ ГОРОДА ПЕРМИ

ООО «ПАНГЕЯ»

10.06.2019 №59-22-01-26-3532
КОЛЕРНЫЙ ПАСПОРТ

АДРЕС ОБЪЕКТА: г.Пермь, улица Николая Островского, здание (строение) № 99

АДМИНИСТРАТИВНЫЙ РАЙОН: Свердловский

шифр: 990-06-2019-ОФ

ПЕРМЬ, 2019 г.

Ведомость чертежей комплекта марки ОФ

Пояснительная записка

ЛИСТ	НАИМЕНОВАНИЕ	ПРИМЕЧАНИЯ
1	Общие данные. Пояснительная записка (начало)	
2	Пояснительная записка (окончание). Инструкция о порядке производства работ	
3	Существующее состояние фасадов (фотофиксация)	
4	Главный фасад Г-А, дворовой фасад А-Г.	
5	Главный фасад 1-11	
6	Боковой фасад 11-1	
7	Размещение объектов городской информации. Главный фасад Г-А, дворовой фасад А-Г.	
8	Размещение объектов городской информации. Главный фасад 1-11.	
9	Размещение объектов городской информации. Боковой фасад 11-1.	
10	Эталоны колеров	

5 – этажное кирпичное здание. Торгово-офисный центр.
 Год постройки и сдачи в эксплуатацию – 1969год.
 Настоящий проект разработан в соответствии с требованиями Постановления администрации г.Перми от 22.02.2017 № 130 «Об утверждении порядка и критериев согласования колерного паспорта, требования к содержанию колерного паспорта».
 В соответствии с Градостроительным кодексом Российской Федерации и Постановлением администрации города Перми от 22.02.2017 № 130 «Об утверждении Порядка и критериев согласования колерного паспорта, требований к содержанию колерного паспорта, формы колерного паспорта», согласованные департаментом градостроительства и архитектуры администрации города Перми проекты колерных паспортов либо проекты изменений в колерные паспорта не являются разрешительной документацией на строительство, реконструкцию объекта капитального строительства; не являются правовым основанием на устройство пристроек, навесов, козырьков.
 Предметом согласования данного колерного паспорта являются: принятые цветовые решения элементов фасада, применяемые материалы существующего объекта недвижимости, а также определение возможных видов и типов размещения объектов городской информации на нем. Вывески не соответствующие виду, типу и местам возможного размещения объектов городской информации подлежат демонтажу.

Ведомость отделки фасадов

Поз.	Элемент фасада	Эталон цвета Lab, NCS, RAL	Материал	Примечание
1	Основное поле стен		Фасадная краска	RAL DESIGN 030 40 20
2	Основное поле стен		Фасадная краска	RAL DESIGN 050 70 10
3	Основное поле стен		Фасадная краска	RAL DESIGN 030 30 20
4	Двери		Металлические, окрашенные	Серый RAL 9006 белый RAL 9003
5	Покрытие спуска в подвал, площадки разгрузки		Профнастил	Серый RAL 9006 белый RAL 9003
6	Цоколь		Плитка фасадная	Темнокоричневый RAL 8017
7	Рамы окон, дверей, витражей		Металлопластиковые	Серый RAL 9006 коричн. RAL 8016 белый RAL 9003
8	Металлические элементы ограждений крылец		Нержавеющая полированная стальная труба, круглого сечения	Серый RAL 7047
9	Покрытие навесов над входными и эвакуац. площадками		Алюминиевые	Темнокоричневый RAL 8017
10	Стойки навесов, эвакуационной лестницы		Металлические, окрашенные	Серый RAL 9006 красный RAL 3033 белый RAL 9003
11	Стены спусков в подвал		Поликарбонат	Белый RAL 9003
12	Ограждения лестниц, кровли, вент. решётки		Металлические, окрашенные	Белый RAL 9003
13	Входная группа, стойки входной группы		Металлопластик, блоки с стеклопакетом, эмаль по металлу	RAL 6018

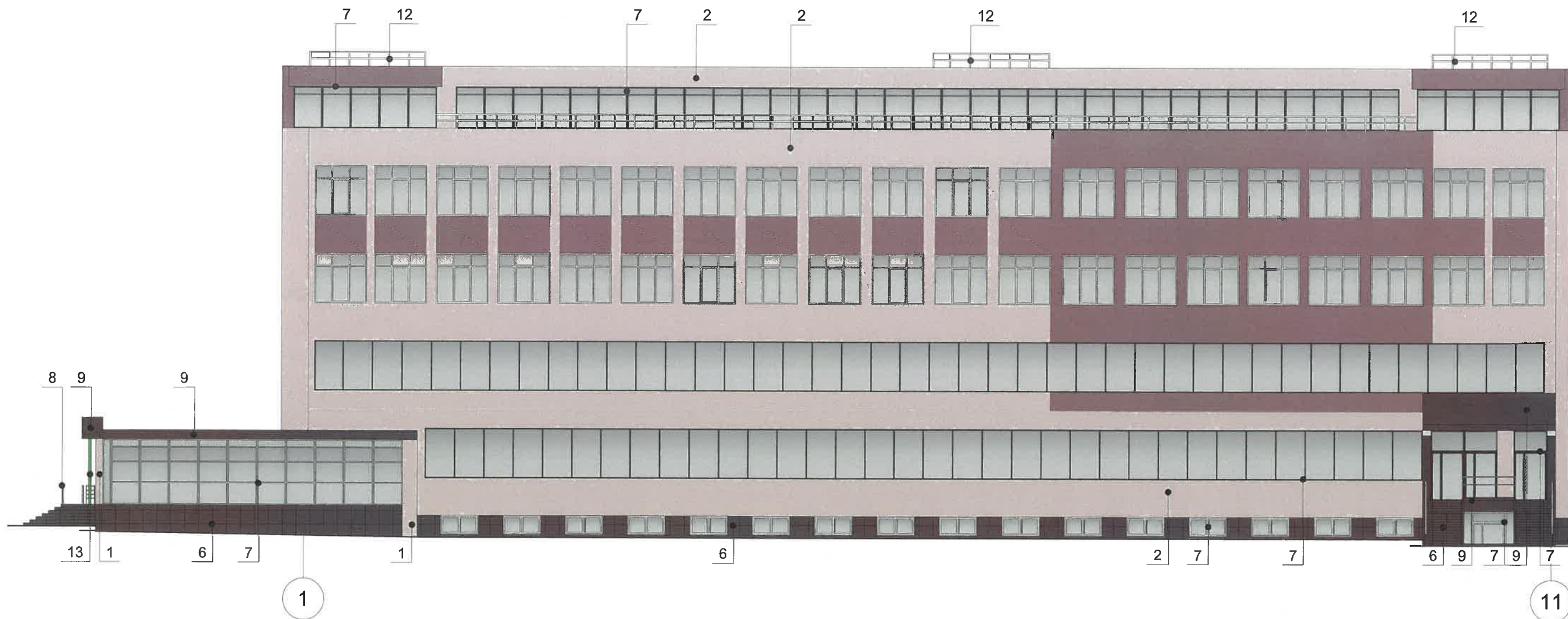
Ведомость ссылочных и прилагаемых документов

ОБОЗНАЧЕНИЕ	НАИМЕНОВАНИЕ	ПРИМЕЧАНИЕ
	<u>Ссылочные документы</u>	
Постановление администрации г.Перми от 22.02.2017 № 130	«Порядок и критерии согласования колерного паспорта, требования к содержанию колерного паспорта»	
Постановление администрации г.Перми от 25.10.2016 № 958	«Об утверждении стандартных требований к вывескам, их размещению и эксплуатации»	
№059-22-01-26-2588 от 24.04.2019	Колерный паспорт объекта капитального строительства по ул.Николая Островского, № 99 в Свердловском районе г.Перми	Согласован 13.05.2019
№059-22-01-26-3292 от 29.09.2019	Колерный паспорт объекта капитального строительства по ул.Николая Островского, № 99 в Свердловском районе г.Перми 457-2019-ОФ	Согласован 21.06.2019

СОГЛАСОВАНО
 1^й заместитель начальника ДГА
 г.Перми - главный архитектор
 Д.Ю. Лапшин
 2019 г.

Изм.	Кол.уч	Лист	№ док.	Подпись	Дата			
Разработал	Плотникова			<i>[Подпись]</i>	05.19	990-06-2019-ОФ		
						Колерный паспорт объекта капитального строительства по ул.Николая Островского, №99 в Свердловском районе г.Перми		
						Стадия	Лист	Листов
						П	1	10
						Общие данные		

Взам. инв. №
Подпись и дата
Инд. № подл.



ПРИМЕЧАНИЕ:

В случае устройства или переустройства (перепланировки, ремонта, реконструкции) помещений общественного назначения, их входных групп в обязательном порядке предусмотреть мероприятия по обеспечению доступности данных помещений для маломобильных групп населения, включая инвалидов, использующих кресла-коляски и собак-проводников (далее-МГН) в соответствии с требованиями СП 59.13330.2012 Свод правил. Доступность зданий и сооружений для маломобильных групп населения. актуализированная редакция СНиП 35-01-2001. Данный свод правил касается функционально-планировочных элементов зданий и сооружений, их участков или отдельных помещений, доступных для МГН (входные узлы, коммуникации, пути эвакуации, помещения и зоны обслуживания, а также их информационное и инженерное обустройство). в частности, лестницы при входах в общественные помещения должны дублироваться пандусами с уклоном не более 1:20 (5%) или иными средствами подъема (подъемные платформы, лифты и т.д.). Согласно пунктам 5.1.2, 5.1.3 вышеуказанного свода правил наружные лестницы и пандусы должны иметь поручни с учетом технических требований к опорным стационарным устройствам по ГОСТ Р 51261; размеры входной площадки при открывании дверей наружу должны быть не менее 1,4 x 2,0 или 1,5 x 1,85; размеры входной площадки с пандусом не менее 2,2 x 2,2 м.

Условные обозначения:

4 - номер эталона цвета;

СОГЛАСОВАНО
1^й заместитель начальника ДГА
г. Перми - главный архитектор
Д.Ю. Лапшин
2019 г.

990-06-2019-ОФ

Колерный паспорт объекта капитального строительства
по ул.Николая Островского, №99 в Свердловском районе г.Перми

Изм.	Кол.уч	Лист	Недок.	Подпись	Дата				
Разработал		Плотникова		<i>[Подпись]</i>	05.19	Торгово-офисный центр	Стадия	Лист	Листов
							П	5	10
						Главный фасад 1-11	ООО «ПАНГЕЯ»		

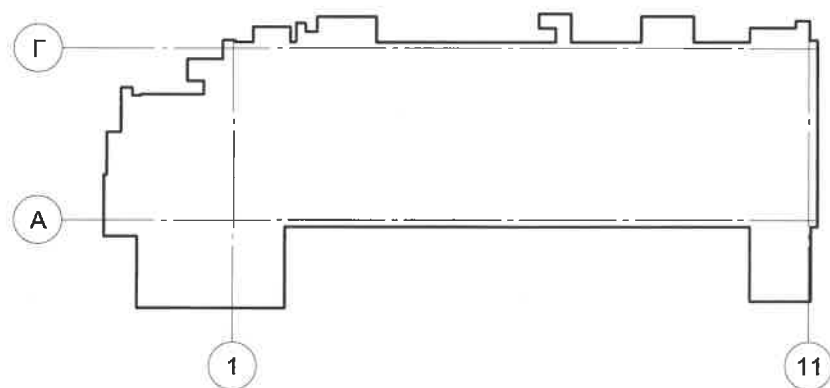
Взам. инв. №	
Подпись и дата	
Инв. № подл.	

ИНСТРУКЦИЯ

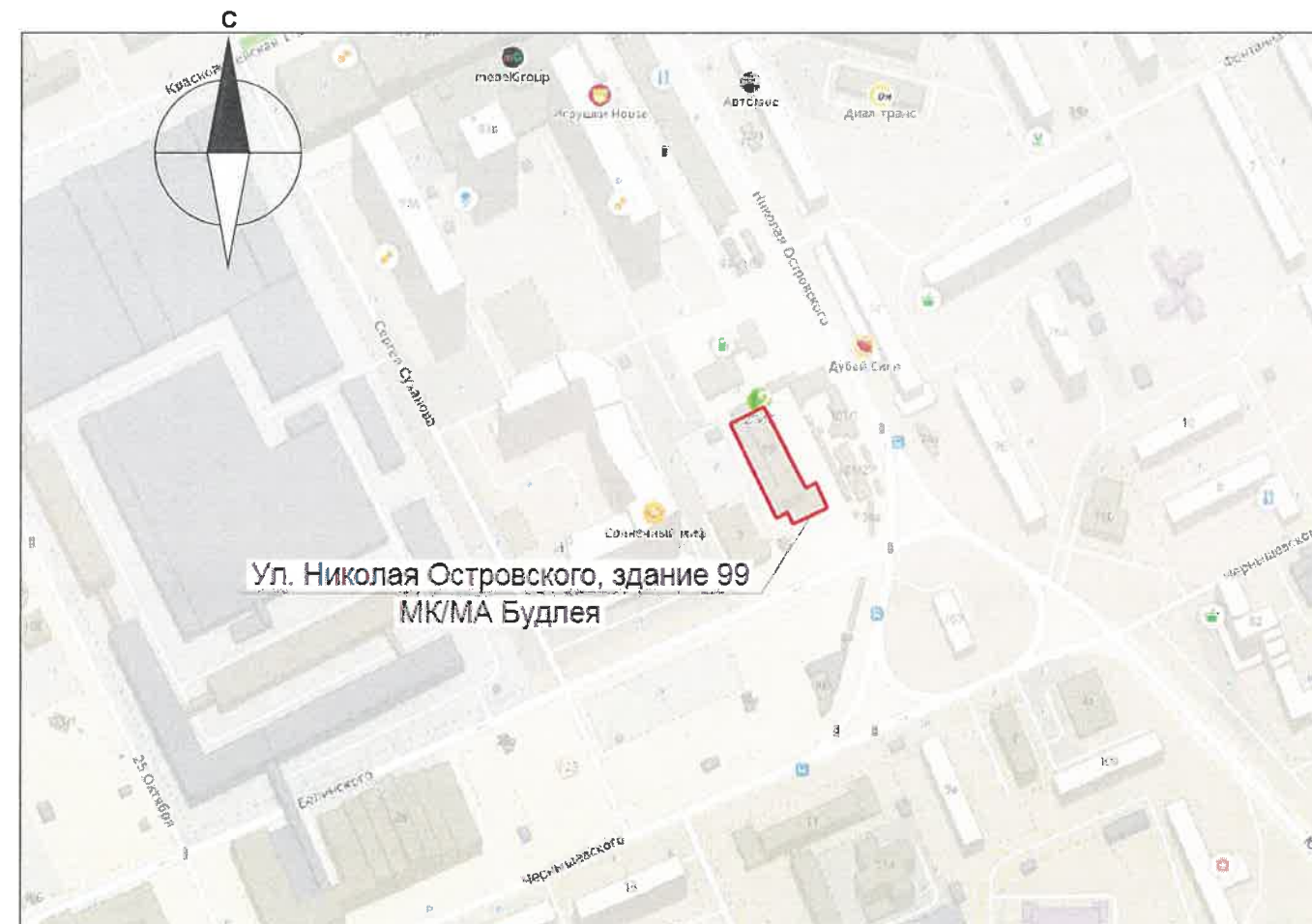
о порядке производства работ, связанных
с окраской фасадов и всех наружных частей зданий,
сооружений, строений, расположенных на территории города Перми

1. Окраска фасадов и всех наружных частей зданий, сооружений, строений, ограждений, заборов, павильонов, киосков, ларьков и прочих объектов, расположенных на территории города Перми, может производиться лишь на основании колерного паспорта фасадов на ремонт и окраску, согласованного ДГА г.Перми.
 2. До начала процесса окраски здания или какого-либо сооружения должны быть произведены работы по капитальному ремонту всех без исключения наружных частей его, подлежащих окраске.
 3. До начала ремонта зданий, имеющих газосветовую рекламу, сообщить рекламораспространителю о предстоящих работах на фасаде здания с целью сохранения вывесок либо их демонтажу.
 4. Полуразрушенные и разрушенные архитектурные художественно-скульптурные детали здания, карнизы, колонны, пилястры, капители, фризы, тяги, лепные украшения, барельефы, мозаика, художественная роспись подлежат обязательному восстановлению в своем первоначальном виде.
- Категорически запрещается производить окраску здания без предварительного восстановления указанных деталей.
5. Металлические поверхности отдельных частей здания, чугунные решетки, перила балконов и лестниц, кронштейны, дверные и оконные приборы, архитектурно-художественные детали перед окраской очищаются от грязи, ржавчины, старой краски и покрываются вновь лишь масляной краской.
 6. В соответствии с выданными образцами цвета (колерами) на окраску здания организация, производящая ремонт здания, составляет пробные образцы цвета, которые наносятся на видное место стены.
 7. Проверку и согласование пробного образца цвета (колера), а также готовности поверхности стены и отдельных наружных частей здания к окраске производит уполномоченный представитель ДГА г. Перми. Без указанной проверки и согласования производить окраску фасада категорически воспрещается.
 8. Домоуправления, организации и учреждения, производящие окраску и связанный с нею ремонт здания, несут полную ответственность за точное выполнение настоящей инструкции и привлекаются к ответственности за нарушение ее.
 9. Цветовая гамма рекламоносителей должна гармонировать с основным колористическим решением фасадов здания.
 10. По всем вопросам, связанным с производством работ, необходимо обращаться в ДГА г.Перми (ул.Сибирская,15, каб.316, тел.212-76-98).

Схема здания



Ситуационная схема



990-06-2019-ОФ					
Колерный паспорт объекта капитального строительства по ул.Николая Островского, №99 в Свердловском районе г.Перми					
Изм.	Кол.уч	Лист	Недок.	Подпись	Дата
		Разработал	Плотникова	<i>[Signature]</i>	05.19
Торгово-офисный центр				Стадия	Лист
				П	2
				Листов	10
Пояснительная записка (окончание). Инструкция о порядке производства работ				ООО «ПАНГЕЯ»	

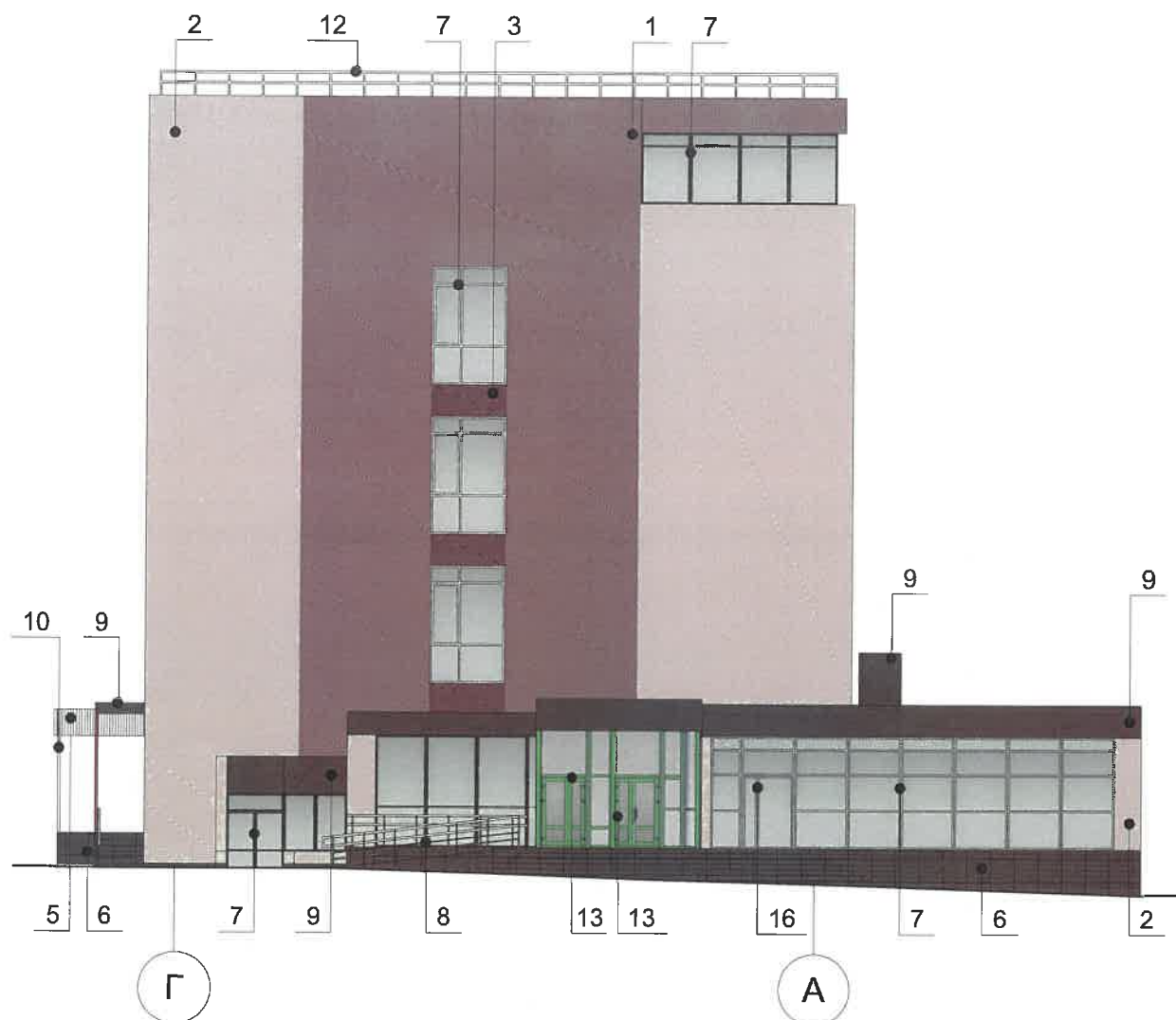
Взам.инв.№	
Подпись и дата	
Инва.№ подл.	



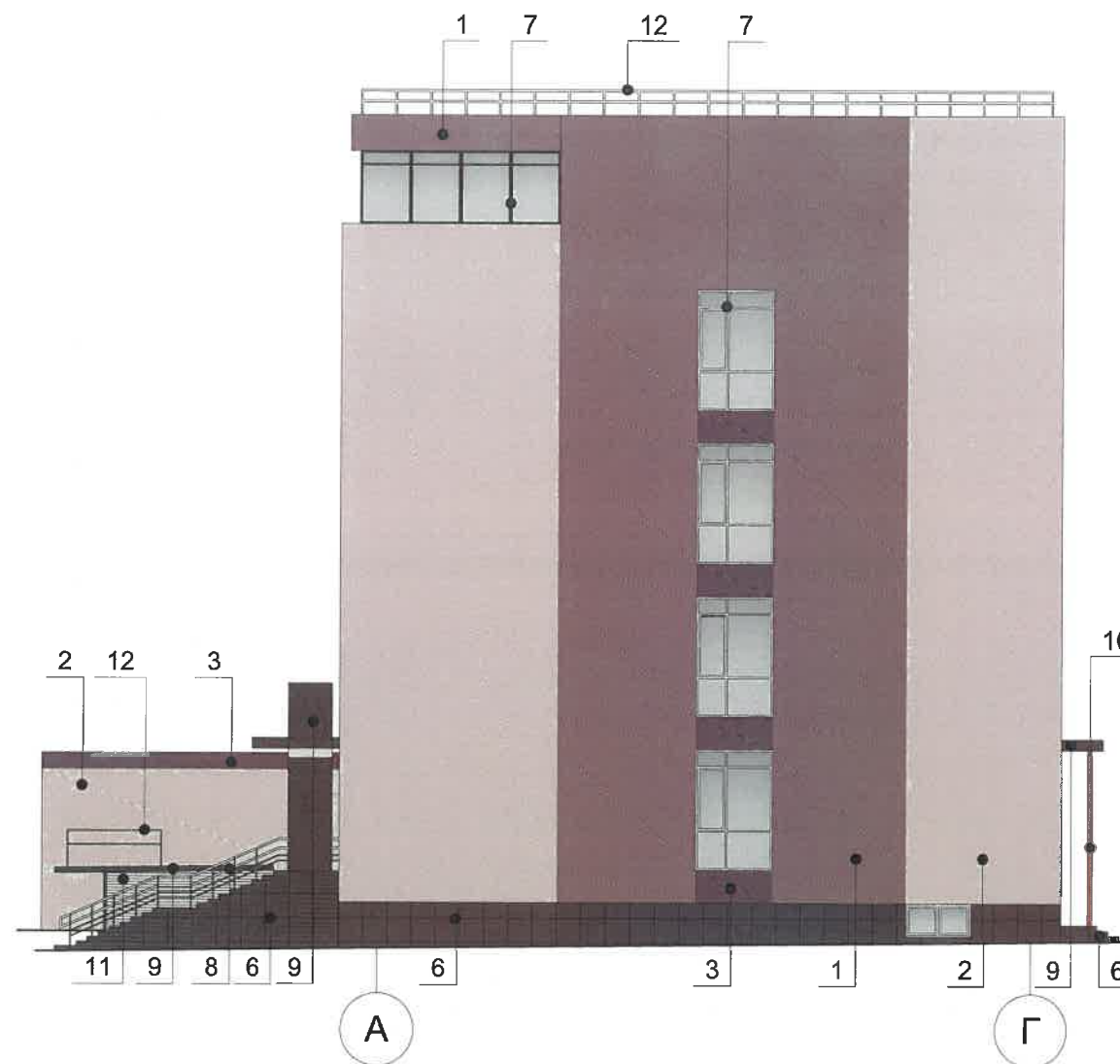
Взам. инв. №
Подпись и дата
Инв. № подл.

						990-06-2019-ОФ			
						Коперный паспорт объекта капитального строительства по ул. Николая Островского, №99 в Свердловском районе г.Перми			
Изм.	Кол.уч	Лист	Недок.	Подпись	Дата	Торгово-офисный центр	Стадия	Лист	Листов
Разработал		Плотникова		<i>[Signature]</i>	05.19		П	3	10
						Существующее состояние фасадов (фотофиксация)	ООО «ПАНГЕЯ»		

Главный фасад Г-А



Дворовой фасад А-Г



ПРИМЕЧАНИЕ:

В случае устройства или переустройства (перепланировки, ремонта, реконструкции) помещений общественного назначения, их входных групп в обязательном порядке предусмотреть мероприятия по обеспечению доступности данных помещений для маломобильных групп населения, включая инвалидов, использующих кресла-коляски и собак-проводников (далее-МГН) в соответствии с требованиями СП 59.13330.2012 Свод правил. Доступность зданий и сооружений для маломобильных групп населения. актуализированная редакция СНиП 35-01-2001. Данный свод правил касается функционально-планировочных элементов зданий и сооружений, их участков или отдельных помещений, доступных для МГН (входные узлы, коммуникации, пути эвакуации, помещения и зоны обслуживания, а также их информационное и инженерное обустройство). в частности, лестницы при входах в общественные помещения должны дублироваться пандусами с уклоном не более 1:20 (5%) или иными средствами подъема (подъемные платформы, лифты и т.д.). Согласно пунктам 5.1.2, 5.1.3 вышеуказанного свода правил наружные лестницы и пандусы должны иметь поручни с учетом технических требований к опорным стационарным устройствам по ГОСТ Р 51261; размеры входной площадки при открывании дверей наружу должны быть не менее 1,4 x 2,0 или 1,5 x 1,85; размеры входной площадки с пандусом не менее 2,2 x 2,2 м.

Условные обозначения:

4 ● - номер эталона цвета;

СОГЛАСОВАНО
1^й заместитель начальника ДГА
г. Перми - главный архитектор
Д.Ю. Папшин
2019 г.

990-06-2019-ОФ

Колерный паспорт объекта капитального строительства
по ул.Николая Островского, №99 в Свердловском районе г.Перми

Изм.	Кол.уч	Лист	Недок.	Подпись	Дата				
Разработал		Плотникова		<i>[Signature]</i>	05.19	Торгово-офисный центр	Стадия	Лист	Листов
							П	4	9
Главный фасад Г-А, дворовой фасад А-Г.							ООО «ПАНГЕЯ»		

Взам.инв.№	
Подпись и дата	
Иное № подл.	

Главный фасад Г-А

Дворовой фасад А-Г



Управление архитектуры и городского дизайна
ДГА администрации г.Перми
**СООТВЕТСТВУЕТ АРХИТЕКТУРНОМУ
ОБЛИКУ ГОРОДА ПЕРМИ**
«25» 06 19
Бресало С.Б. Подпись *Бресало С.Б.*

Условные обозначения:

- номер вывески;
- ось размещения объектов городской информации;
- место допустимого размещения объектов городской информации

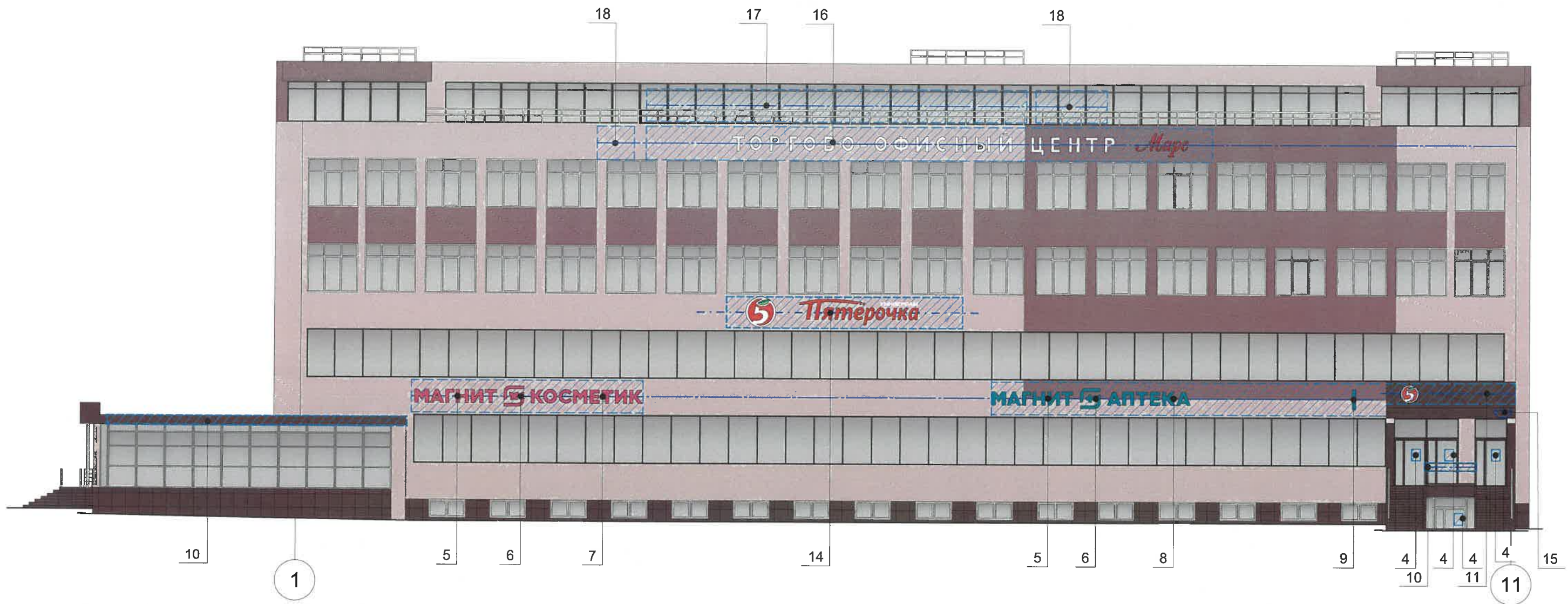
Ведомость размещения объектов городской информации

№ п/п	Тип объекта городской информации, материал, способ крепления	Цветовая гамма	Наличие, тип подсветки
1	Объемные буквы, без подложки, на металлоконструкции в цвет фасада, 1619x266 мм	Фирменные цвета	Внутренняя подсветка
2	Объемные буквы (логотип), без подложки, на металлоконструкции в цвет фасада, 400x400 мм	Фирменные цвета	Внутренняя подсветка
3	Объемные буквы, без подложки, на металлоконструкции в цвет фасада, 2190x274 мм	Фирменные цвета	Внутренняя подсветка
4	Режимник. Оргстекло, пластик, аппликация	Фирменные цвета	Без подсветки
5	Объемные буквы, без подложки, на металлоконструкции в цвет фасада, 4048x665 мм, 2 шт.	Фирменные цвета	Внутренняя подсветка
6	Объемные буквы (логотип), без подложки, на металлоконструкции в цвет фасада, 1000x1000 мм, 2 шт.	Фирменные цвета	Внутренняя подсветка
7	Объемные буквы, без подложки, на металлоконструкции в цвет фасада, 5475x685 мм	Фирменные цвета	Внутренняя подсветка
8	Объемные буквы, без подложки, на металлоконструкции в цвет фасада, 4083x665 мм	Фирменные цвета	Внутренняя подсветка
9	Консоль 700x700 мм	Фирменные цвета	Внутренняя подсветка
10	Объемные буквы и/или логотип, высотой не более 400 мм, без подложки, выполнены из оргстекла, пластика, металла	Фирменные цвета	Внутренняя подсветка
11	Объемные буквы и/или логотип, высотой не более 500 мм, без подложки, выполнены из оргстекла, пластика, металла	Фирменные цвета	Внутренняя подсветка
12	Отдельно стоящие буквы и/или логотип, высотой не более 1200 мм, без подложки, выполнены из оргстекла, пластика, металла	Фирменные цвета	Внутренняя подсветка /Без подсветки
13	Объемные буквы "Марс", высотой 2500 мм, без подложки, на металлоконструкции в цвет фасада, выполнены из оргстекла, пластика, металла	Фирменные цвета	Внутренняя подсветка

1. Вывески устанавливаются согласно постановления (ОМСУ) от 25.10.2016 № 958 "Об утверждении Стандартных требований к вывескам, их размещению и эксплуатации" и постановления от 22.02.2017 № 130 "Об утверждении формы колерного паспорта".
2. Размещение вывесок и рекламных конструкций должно осуществляться в границах места допустимого размещения объектов, установленных данным колерным паспортом;
3. Размещение вывесок по отношению к друг к другу, их конфигурация и наполненность информацией должны соответствовать Стандартным требованиям к размещению и эксплуатации, установленным и утвержденным Постановлением администрации города Перми от 25.10.2016 № 958;
4. В случае, если планируемые к размещению вывески не соответствуют Постановлению администрации города Перми от 25.10.2016 № 958, потребуется внесение изменений в настоящий колерный паспорт;
5. Размещение рекламных конструкций производится на основании отдельного разрешения в соответствии с требованиями Решения Пермской городской Думы от 27.01.2009 № 11 «Об утверждении Положения о порядке установки и эксплуатации рекламных конструкций на территории города Перми»;
6. Единая горизонтальная ось – это условная прямая линия, относительно которой располагаются информационные конструкции. Определяется как половина расстояния между верхним и нижним архитектурным элементом (окна, наличники, карниз, фриз и др.), выделяющимся (западающим, выступающим) из плоскости стены.
7. Вывеска №1, 2, 3, 5, 6, 7, 8 из объемных букв, без подложки. Крепление металлоконструкций к фасаду производится на закладные детали - анкерными болтами в сборе с дюбелями.

						990-06-2019-ОФ		
						Колерный паспорт объекта капитального строительства по ул.Николая Островского, №99 в Свердловском районе г.Перми		
Изм.	Кол.уч	Лист	№док.	Подпись	Дата			
				<i>Плотникова</i>	05.19			
Разработал						Торгово-офисный центр		
						Стадия	Лист	Листов
						П	7	10
						Размещение объектов городской информации. Главный фасад Г-А, дворовой фасад А-Г.		
						ООО «ПАНГЕЯ»		

Взаим. инв. №
Подпись и дата
Инв. № подл.



Вывеска (ОСОБ, логотип) с объёмными буквами (поз.1,2,3)



Вывеска (ОСОБ, логотип) с объёмными буквами (поз.5,6,7)



Вывеска (ОСОБ, логотип) с объёмными буквами (поз.5,6,8)



Вывеска (логотип, наименование) с объёмными буквами (поз.14)



Условные обозначения:

- номер вывески;
- ось размещения объектов городской информации;
- место допустимого размещения объектов городской информации

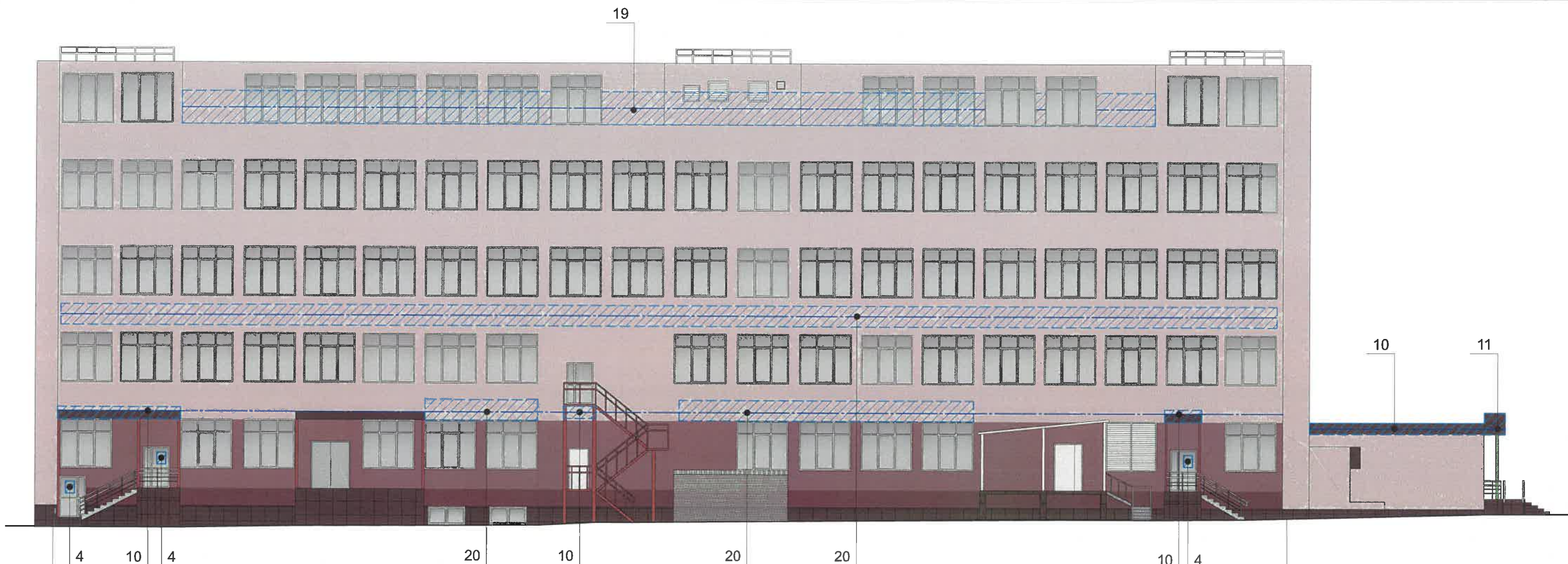
Управление архитектуры и городского дизайна
ДГА администрации г.Перми
СООТВЕТСТВУЕТ АРХИТЕКТУРНОМУ
ОБЛИКУ ГОРОДА ПЕРМИ

«25» 06.19
Бусало С.В. Подпись *[Signature]*

1. Вывески устанавливаются согласно постановления (ОМСУ) от 25.10.2016 № 958 "Об утверждении Стандартных требований к вывескам, их размещению и эксплуатации" и постановления от 22.02.2017 № 130 "Об утверждении формы колерного паспорта".
2. Размещение вывесок и рекламных конструкций должно осуществляться в границах места допустимого размещения объектов, установленных данным колерным паспортом;
3. Размещение вывесок по отношению друг к другу, их конфигурация и наполненность информацией должны соответствовать Стандартным требованиям к вывескам, их размещению и эксплуатации, установленным и утвержденным Постановлением администрации города Перми от 25.10.2016 № 958;
4. В случае, если планируемые к размещению вывески не соответствуют Постановлению администрации города Перми от 25.10.2016 № 958, потребуется внесение изменений в настоящий колерный паспорт;
5. Размещение рекламных конструкций производится на основании отдельного разрешения в соответствии с требованиями Решения Пермской городской Думы от 27.01.2009 № 11 «Об утверждении Положения о порядке установки и эксплуатации рекламных конструкций на территории города Перми»;
6. Единая горизонтальная ось – это условная прямая линия, относительно которой располагаются информационные конструкции. Определяется как половина расстояния между верхним и нижним архитектурным элементом (окна, наличники, карниз, фриз и др.), выделяющимся (западающим, выступающим) из плоскости стены.
7. Вывеска №1, 2, 3, 5, 6, 7, 8 из объемных букв, без подложки. Крепление металлоконструкций к фасаду производится на закладные детали - анкерными болтами в сборе с дюбелями.
8. Данный лист смотреть совместно с листами 7 и 9.

						990-06-2019-Оф			
						Колерный паспорт объекта капитального строительства по ул.Николая Островского, №99 в Свердловском районе г.Перми			
Изм.	Кол.уч	Лист	№док.	Подпись	Дата	Торгово-офисный центр	Стадия	Лист	Листов
							П	8	10
						Размещение объектов городской информации. Главный фасад 1-11.	ООО «ПАНГЕЯ»		

Взаим.инв.№	
Подпись и дата	
Иньв.№ подл.	



11

1

Условные обозначения:

- номер вывески;
- ось размещения объектов городской информации;
- место допустимого размещения объектов городской информации

Управление архитектуры и городского дизайна
ДГА администрации г.Перми
**СООТВЕТСТВУЕТ АРХИТЕКТУРНОМУ
ОБЛИКУ ГОРОДА ПЕРМИ**
«25» 06. 19
Брисанов С.В. Подпись *Брисанов*

Ведомость размещения объектов городской информации

№ п/п	Тип объекта городской информации, материал, способ крепления	Цветовая гамма	Наличие, тип подсветки
14	Объемные буквы и/или логотип, высотой не более 1000 мм, без подложки. Выполнены из оргстекла, пластика, металла	Фирменные цвета	Внутренняя подсветка
15	Знак адресации. Выполнен из металла	Синий (RAL 5002) Белый (RAL 9003)	Без подсветки
16	Объемные буквы "Торгово-офисный центр Марс", высотой не более 1700 мм, без подложки, на металлоконструкции в цвет фасада. Выполнен из оргстекла, пластика, металла	Фирменные цвета	Внутренняя подсветка
17	Крышная конструкция - объемные буквы, высотой не более 1500 мм, без подложки. Выполнены из оргстекла, пластика, металла	Фирменные цвета	Внутренняя подсветка
18	Логотип динамический светодиодный. Выполнен из оргстекла, пластика, металла	Фирменные цвета	Внутренняя подсветка
19	Крышная конструкция - объемные буквы, высотой не более 2000 мм, без подложки. Выполнены из оргстекла, пластика, металла	Фирменные цвета	Внутренняя подсветка
20	Объемные буквы и/или логотип, высотой не более 800 мм, без подложки. Выполнены из оргстекла, пластика, металла	Фирменные цвета	Внутренняя подсветка

1. Вывески устанавливаются согласно постановления (ОМСУ) от 25.10.2016 № 958 "Об утверждении Стандартных требований к вывескам, их размещению и эксплуатации" и постановления от 22.02.2017 № 130 "Об утверждении формы колерного паспорта".
2. Размещение вывесок и рекламных конструкций должно осуществляться в границах места допустимого размещения объектов, установленных данным колерным паспортом;
3. Размещение вывесок по отношению друг к другу, их конфигурация и наполненность информацией должны соответствовать Стандартным требованиям к вывескам, их размещению и эксплуатации, установленным и утвержденным Постановлением администрации города Перми от 25.10.2016 № 958;
4. В случае, если планируемые к размещению вывески не соответствуют Постановлению администрации города Перми от 25.10.2016 № 958, потребуется внесение изменений в настоящий колерный паспорт;
5. Размещение рекламных конструкций производится на основании отдельного разрешения в соответствии с требованиями Решения Пермской городской Думы от 27.01.2009 № 11 «Об утверждении Положения о порядке установки и эксплуатации рекламных конструкций на территории города Перми»;
6. Единая горизонтальная ось – это условная прямая линия, относительно которой располагаются информационные конструкции. Определяется как половина расстояния между верхним и нижним архитектурным элементом (окна, наличники, карниз, фриз и др.), выделяющимся (западающим, выступающим) из плоскости стены.
7. Вывеска №1, 2, 3, 5, 6, 7, 8 из объемных букв, без подложки. Крепление металлоконструкций к фасаду производится на закладные детали - анкерными болтами в сборе с дюбелями.
8. Данный лист совместно с листом 7.

990-06-2019-ОФ					
Колерный паспорт объекта капитального строительства по ул.Николая Островского, №99 в Свердловском районе г.Перми					
Изм.	Кол.уч	Лист	Недок.	Подпись	Дата
		Разработал	Плотникова	<i>Плотникова</i>	05.19
Торгово-офисный центр				Стадия	Лист
				П	9
Размещение объектов городской информации. Боковой фасад 11-1.				Листов	10
				ООО «ПАНГЕЯ»	

Взам. инв. №
Подпись и дата
Инв. № подл.

1	RAL DESIGN 030 40 20	C:	38	
		M:	59	
		Y:	50	
		K:	33	
		R:	131	
		G:	90	
		B:	88	

4,5, 7,13	RAL 9006	C:	0	
		M:	0	
		Y:	0	
		K:	20	
		R:	165	
		G:	168	
		B:	166	

2	RAL DESIGN 050 70 10	C:	25	
		M:	28	
		Y:	31	
		K:	8	
		R:	189	
		G:	173	
		B:	162	

6,9	RAL 8017	C:	50	
		M:	100	
		Y:	90	
		K:	60	
		R:	68	
		G:	50	
		B:	45	

3	RAL DESIGN 030 30 20	C:	45	
		M:	66	
		Y:	56	
		K:	46	
		R:	104	
		G:	67	
		B:	66	

4,5, 7, 11, 12	RAL 9003	C:	0	
		M:	0	
		Y:	0	
		K:	0	
		R:	244	
		G:	248	
		B:	244	

Координаты цветов в RAL приведены с сайта <http://colorscheme.ru/>

СОГЛАСОВАНО
1^й заместитель начальника ДГА
г. Перми - главный архитектор
Д.Ю. Лапшин
25.06.2019 г.

990-06-2019-0Ф

Колерный паспорт объекта капитального строительства по ул.Николая Островского, №99 в Свердловском районе г.Перми						Стадия	Лист	Листов
Изм.	Кол.уч	Лист	№док.	Подпись	Дата	Торгово-офисный центр	П	10
Разработал			Плотникова		05.19			

Инь.№ подл.	
Подпись и дата	
Взам.инв.№	