



ДЕПАРТАМЕНТ ГРАДОСТРОИТЕЛЬСТВА И АРХИТЕКТУРЫ  
АДМИНИСТРАЦИИ ГОРОДА ПЕРМИ

ОБЩЕСТВО С ОГРАНИЧЕННОЙ ОТВЕТСТВЕННОСТЬЮ  
" ПРОЕКТНАЯ КОМПАНИЯ " ПАМИР "

АО " ТАНДЕР "

*15.08 2019 № 059-22-01-26-5104*  
**КОЛЕРНЫЙ ПАСПОРТ**

АДРЕС ОБЪЕКТА: г. Пермь, административный  
район Свердловский, улица Николая Островского, здание 99

ПРОЕКТНАЯ ДОКУМЕНТАЦИЯ  
Раздел 7: Колерный паспорт фасадов

Шифр: 457-2019-ОФ

ПЕРМЬ 2019 г.



ДЕПАРТАМЕНТ ГРАДОСТРОИТЕЛЬСТВА И АРХИТЕКТУРЫ  
АДМИНИСТРАЦИИ ГОРОДА ПЕРМИ

ОБЩЕСТВО С ОГРАНИЧЕННОЙ ОТВЕТСТВЕННОСТЬЮ  
" ПРОЕКТНАЯ КОМПАНИЯ " ПАМИР "

АО " ТАНДЕР "

## КОЛЕРНЫЙ ПАСПОРТ

АДРЕС ОБЪЕКТА: г. Пермь, административный  
район Свердловский, улица Николая Островского, здание 99

ПРОЕКТНАЯ ДОКУМЕНТАЦИЯ  
Раздел 7: Колерный паспорт фасадов

Шифр: 457-2019-ОФ

Директор

ГИП



Стерхов А.А.

Козлов А.Ю.

ПЕРМЬ 2019 г.

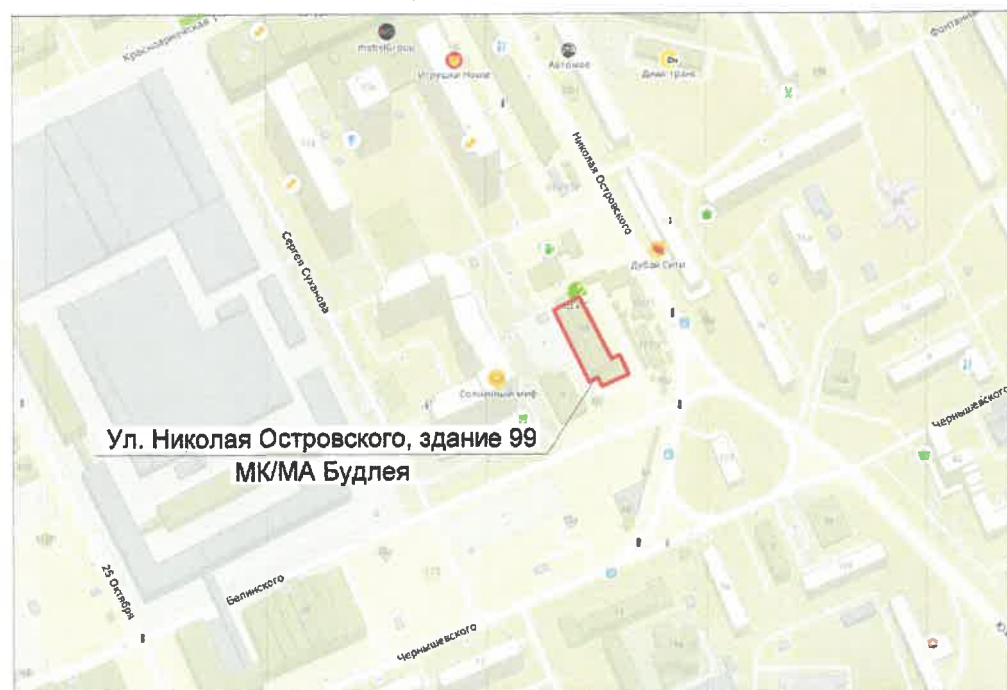
Ведомость чертежей основного комплекта ОФ

Лист	Наименование	Примечание
1	Общие данные	
2	Ведомость отделки фасадов. Схема здания	
3	Фотофиксация	
4	Главный фасад Г-А, дворовой фасад А-Г. Колористические решения	
5	Боковой фасад 1-11. Колористические решения	
6	Боковой фасад 11-1. Колористические решения	
7	Главный фасад Г-А, дворовой фасад А-Г. Размещение объектов городской информации	
8	Боковой фасад 1-11. Размещение объектов городской информации	
9	Боковой фасад 11-1. Размещение объектов городской информации	
10	Эталоны колеров	

Ведомость ссылочных и прилагаемых документов

Обозначение	Наименование	Примечание
	Ссылочные документы	
Постановление адм-ции г. Перми от 25.10.2016 № 958	"Об утверждении стандартных требований к вывескам, их размещению и эксплуатации"	
Постановление адм-ции г. Перми от 22.02.2017 № 130	"Об утверждении формы колерного паспорта"	
№059-22-01-26-3532 от 10.06.2019	Колерный паспорт здания по адресу: г. Пермь, административный район Свердловский, ул. Островского, здание (строение) №99	Дата согласования: 25.06.2019
№059-22-01-26-3292 от 06.06.2019	Колерный паспорт здания по адресу: г. Пермь, административный район Свердловский, ул. Островского, здание (строение) №99	Дата согласования: 21.06.2019
№059-22-01-26-2588 от 24.04.2019	Колерный паспорт здания по адресу: г. Пермь, административный район Свердловский, ул. Островского, здание (строение) №99	Дата согласования: 13.05.2019

Ситуационный план



ИНСТРУКЦИЯ

о порядке производства работ, связанных с окраской фасадов и всех наружных частей зданий, сооружений, строений, расположенных на территории города Перми

- Окраска фасадов и всех наружных частей зданий, сооружений, строений, ограждений, заборов, павильонов, киосков, ларьков и прочих объектов, расположенных на территории города Перми, может производиться лишь на основании колерного паспорта фасадов на ремонт и окраску, выдаваемых Департаментом градостроительства и архитектуры Администрации города Перми.
- До начала процесса окраски здания или какого-либо сооружения должны быть произведены работы по капитальному ремонту всех без исключения наружных частей его, подлежащих окраске.
- До начала ремонта зданий, имеющих газосветовую рекламу, сообщить рекламораспространителю о предстоящих работах на фасаде здания с целью сохранения вывесок либо их демонтажу.
- Полуразрушенные и разрушенные архитектурные художественно-скульптурные детали здания, карнизы, колонны, пилястры, капители, фриз, тяги, лепные украшения, барельефы, мозаика, художественная роспись подлежат обязательному восстановлению в своем первоначальном виде. Категорически запрещается производить окраску зданий без предварительного восстановления указанных деталей.
- Металлические поверхности отдельных частей здания, чугунные решетки, перила балконов и лестниц, кронштейны, дверные и оконные приборы, архитектурно-художественные детали перед окраской очищают от грязи, ржавчины, старой краски и покрываются вновь лишь масляной краской.
- В соответствии с выданными образцами цвета (колерами) на окраску здания организация, проводящая ремонт здания, составляет пробные образцы цвета, которые наносятся на видное место стены. Проверку и согласование пробного образца цвета (колера), а также готовности поверхности стены и отдельных наружных частей здания к окраске производит уполномоченный представитель Департамента градостроительства и архитектуры Администрации города Перми. Без указанной проверки и согласования производить окраску фасада категорически воспрещается.
- Домоуправления, организации и учреждения, производящие окраску и связанный с нею ремонт здания, несут полную ответственность за точное выполнение настоящей инструкции и привлекаются к ответственности за нарушение ее.
- Цветовая гамма рекламодателя должна гармонизировать с основным колористическим решением фасадов здания.
- В соответствии с Градостроительным кодексом Российской Федерации и Постановлением администрации города Перми от 22.02.2017 № 130 «Об утверждении Порядка и критериев согласования колерного паспорта, требований к содержанию колерного паспорта, формы колерного паспорта» согласованные департаментом градостроительства и архитектуры администрации города Перми проекты колерных паспортов либо проекты изменений в колерные паспорта не являются разрешительной документацией на строительство, реконструкцию объекта капитального строительства; не являются правовым основанием на устройство пристроек, навесов, козырьков.
- Предметом согласования данного колерного паспорта являются: принятые цветовые решения элементов фасада, применяемые материалы существующего объекта недвижимости, а также определение возможных видов и типов размещения объектов городской информации на нем. Вывески, не соответствующие стандартным требованиям (утверждены Постановлением администрации города Перми от 25.10.2016 № 958), и не зафиксированные в колерном паспорте, подлежат демонтажу.
- По всем вопросам, связанным с производством работ по окраске зданий, необходимо обращаться в Департамент градостроительства и архитектуры Администрации г. Перми (ул. Сибирская, 15, каб. 314).

В соответствии с Градостроительным кодексом Российской Федерации и Постановлением администрации города Перми от 22.02.2017 № 130 «Об утверждении Порядка и критериев согласования колерного паспорта, требований к содержанию колерного паспорта, формы колерного паспорта» согласованные департаментом градостроительства и архитектуры администрации города Перми проекты колерных паспортов либо проекты изменений в колерные паспорта не являются разрешительной документацией на строительство, реконструкцию объекта капитального строительства; не являются правовым основанием на устройство пристроек, навесов, козырьков.

Взам. инв. №  
Годп. и дата  
Инв. № подл.

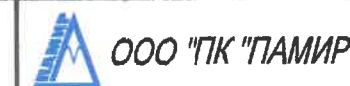
457-2019-ОФ

Колерный паспорт здания по адресу: г. Пермь, административный район: Свердловский, улица Николая Островского, здание 99

Изм.	Кол. уч.	Лист	№ док.	Подп.	Дата
Архитектор	Вавилин				05.19
Н.контр.	Козлов				05.19
ГИП	Козлов				05.19

Стадия	Лист	Листов
П	1	10

Общие данные



Копировал

A3

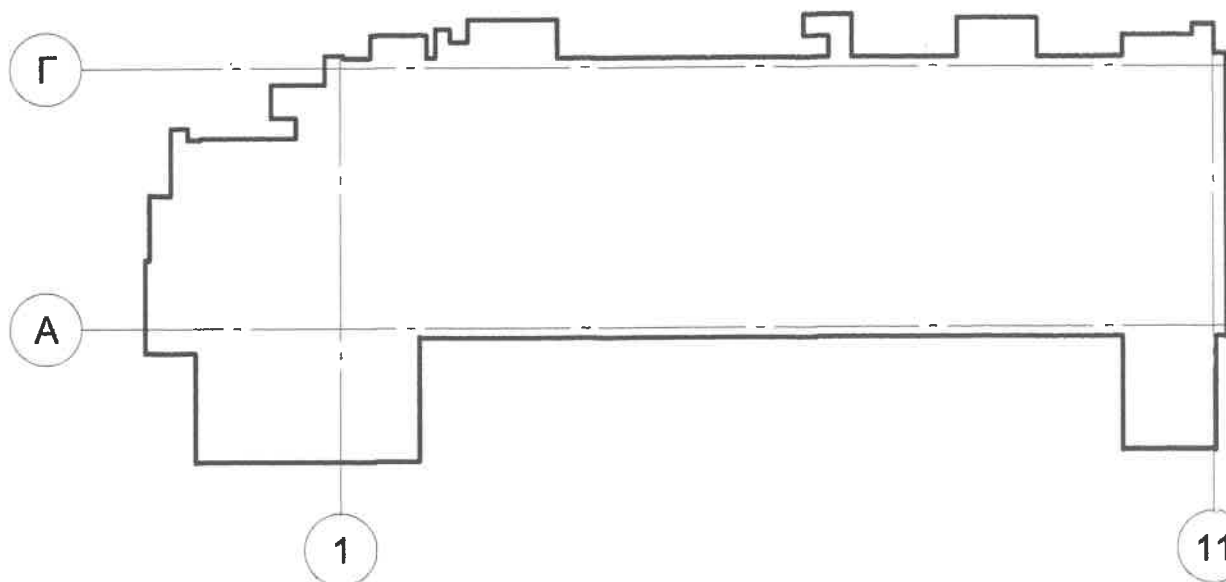
Ведомость отделки фасадов

Поз.	Элемент фасада	Эталон цвета Lab, NCS, RAL	Материал	Примечание
1	Основное поле стен		Фасадная краска	RAL DESIGN 030 40 20
2	Основное поле стен		Фасадная краска	RAL DESIGN 050 70 10
3	Основное поле стен		Фасадная краска	RAL DESIGN 030 30 20
4	Двери		Металлические, окрашенные	Серый RAL 9006 белый RAL 9003
5	Покрытие спуска в подвал, площадки разгрузки		Профнастил	Серый RAL 9006 белый RAL 9003
6	Цоколь		Плитка фасадная	Темно-коричневый RAL 8017
7	Рамы окон, дверей, витражей		Металлопластиковые	Серый RAL 9006 коричн. RAL 8016 белый RAL 9003
8	Металлические элементы ограждений крылец		Нержавеющая полированная стальная труба, круглого сечения	Серый RAL 7047
9	Покрытие навесов над входными и эвакуац. площадками		Алюминиевые	Темно-коричневый RAL 8017
10	Стойки навесов, эвакуационной лестницы		Металлические, окрашенные	Серый RAL 9006 красный RAL 3033 белый RAL 9003
11	Стены спусков в подвал		Поликарбонат	Белый RAL 9003
12	Ограждения лестниц, кровли, вент. решётки		Металлические, окрашенные	Белый RAL 9003
13	Входная группа, стойки входной группы		Металлопластик, блоки со стеклопакетом, эмаль по металлу	Зелёный RAL 6018

Пояснительная записка

1. Проектные чертежи марки ОФ выполнены на основании: задания заказчика на выполнение проектных работ;
2. Исходными данными для разработки проекта послужили:
  - фотофиксационные материалы и натурные исследования;
  - дизайн-макет фасада, выполненный заказчиком.
3. Проектом предусмотрен частичный ремонт фасадов здания 1-го этажа в соответствии со стандартом МК 1.3.5 г. Краснодар 2016 г., стандартом МА 1.0. от 2018 г. и стандартом архитектурно-дизайнерских экстерьерных решений.
4. Цветовое решение фасадов выполнено в соответствии с дизайн-макетом.
5. В настоящее время конструкции крылец не соответствуют стандарту МК 1.3.5.
6. Отделка фасадов и всех наружных частей зданий, строений, сооружений и прочих объектов, расположенных на территории г.Перми, может производиться лишь на основании колерного паспорта фасадов на ремонт и окраску, согласованных ДГА г.Перми.
7. Оформление фасада и цветовые решения: выполняется в соответствии с дизайн-макетом.
8. Освещение: предусмотрены уличные светодиодные (LED) прожекторы мощностью не более 50Вт, с углом расходимости 120°, световой поток не менее 5500Лм, степень защиты не менее IP54, устанавливаемые перед главным входом. Прожекторы должны быть установлены в уровне верхнего края фриза. Прожектор монтируется на кронштейн, под углом 15 - 20° градусов к горизонту, на стену здания. Частоту установки прожекторов на фасаде принять из расчета 1 прожектор не менее чем на 7,5 метров длины фасада, но не менее 2 шт. Над всеми выходами предусмотрено по одному светильнику НБО/НПО типа "Таблетка".
9. Технические решения, принятые в проекте, соответствуют требованиям норм, принятых на территории Российской Федерации и обеспечивают безопасную для жизни и здоровья людей эксплуатацию объекта при соблюдении экологических, санитарно-гигиенических, противопожарных и других мероприятий предусмотренных чертежами.
10. Перечень используемых технических регламентов и нормативных документов:
  - Федеральный закон "Технический регламент о требованиях пожарной безопасности" №123-ФЗ от 22.07.2008;
  - СП 118.13330.2012 "Общественные здания и сооружения". Актуализированная редакция СНиП 31-06-2009;
  - СП 59.13330.2016 "Доступность зданий и сооружений для маломобильных групп населения". Актуализированная редакция СНиП 35-01-2001;
  - СП 1.13130.2009 "Системы противопожарной защиты. Эвакуационные пути и выходы";
  - Стандарт строительства, реконструкции и ремонта магазинов формата МК № 1.3.5 г. Краснодар 2016 г.
  - Стандарт строительства, реконструкции и ремонта магазинов формата МА № 1.0 г. Краснодар 2018 г.

Схема здания



СОГЛАСОВАНО  
14.05.2019 г. начальник ДГА  
г.Пермь - главный архитектор  
Д.Ю. Лапшин  
23.08.2019

457-2019-ОФ							
Колерный паспорт здания по адресу: г. Пермь, административный район: Свердловский, улица Николая Островского, здание 99							
Изм.	Кол. уч.	Лист	№ док.	Подп.	Дата		
Архитектор	Вавилин				05.19		
Н.контр.	Козлов				05.19		
ГИП	Козлов				05.19		
Ведомость отделки фасадов. Схема здания					Стадия	Лист	Листов
					П	2	
					ООО "ГК "ПАМИР"		

Боковой фасад 11-1



Боковой фасад 11-1



Главный фасад Г-А



Главный фасад Г-А



Боковой фасад 1-11



Боковой фасад 1-11



Дворовой фасад А-Г

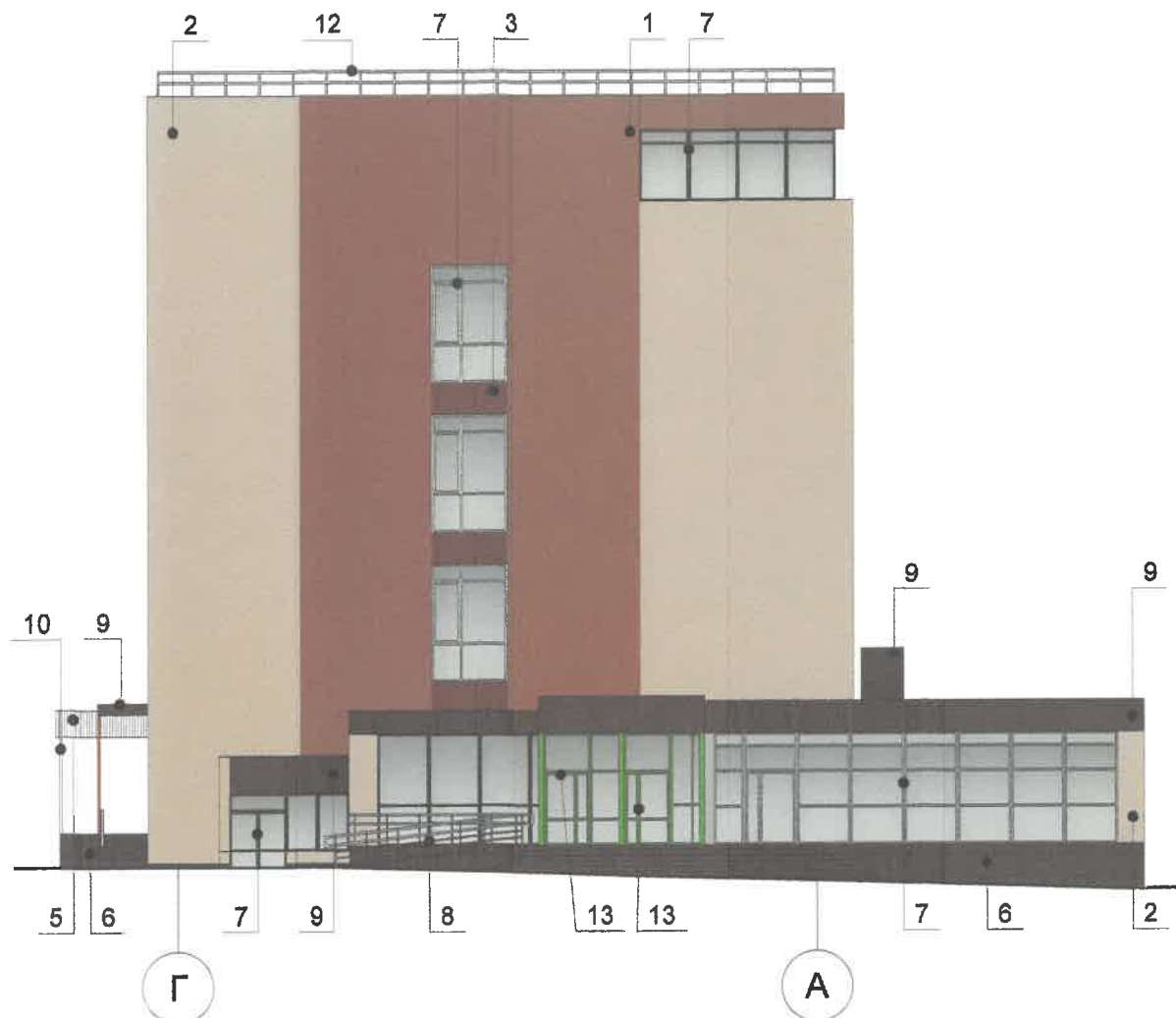


Дворовой фасад А-Г

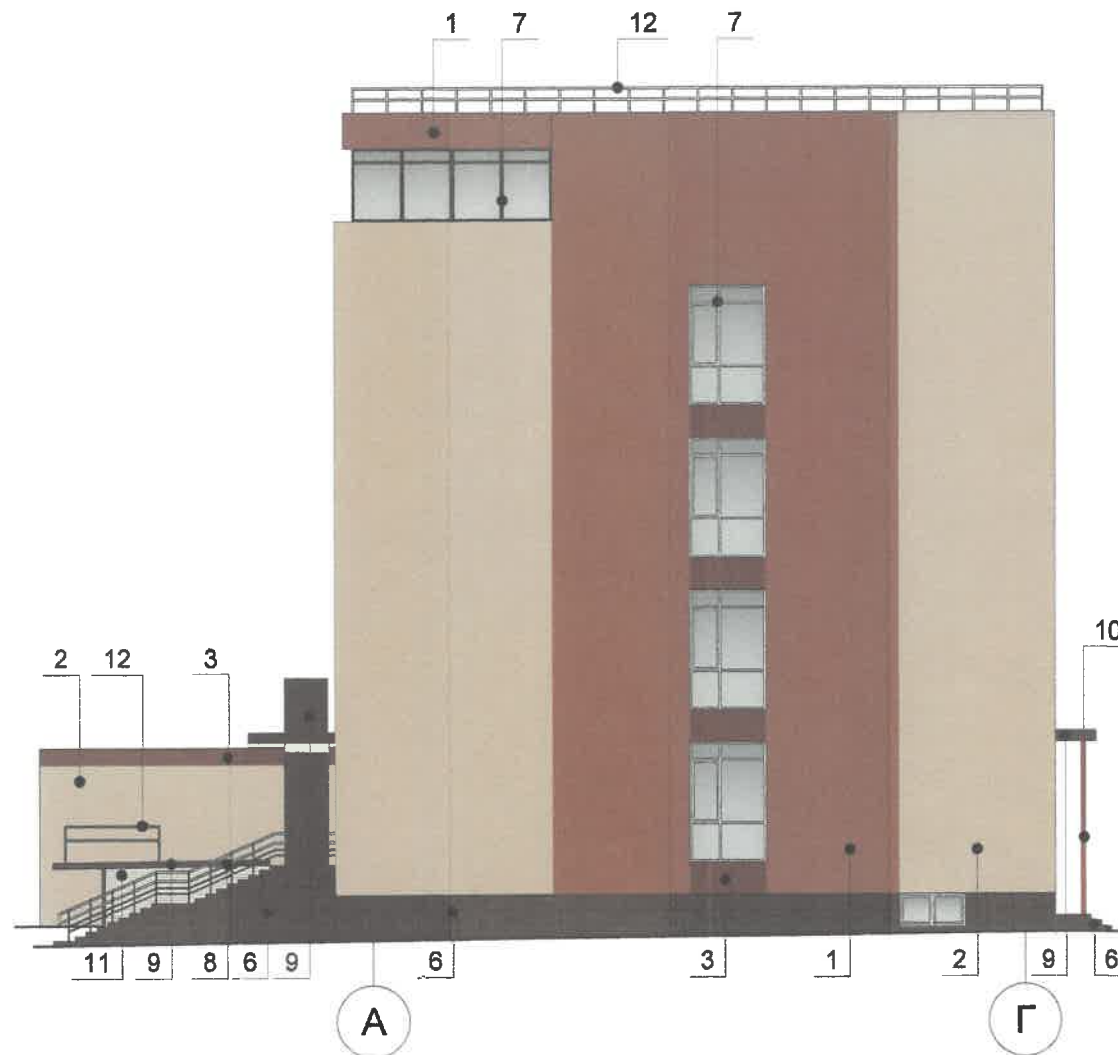


						<b>457-2019-ОФ</b>		
						Колерный паспорт здания по адресу: г. Пермь, административный район: Свердловский, улица Николая Островского, здание 99		
Изм.	Кол. уч.	Лист	№ док.	Подп.	Дата	Стадия	Лист	Листов
Архитектор		Вавилин			05.19	П	3	
Н.контр.		Козлов			05.19			
ГИП		Козлов			05.19			
						Фотофиксация		ООО "ГК "ПАМИР"

Главный фасад Г-А



Дворовой фасад А-Г



СОГЛАСОВАНО  
 Инженер-проектировщик ДГА  
 Г. Перми, площадь архитектор  
 Д.Ю. Лапшин  
 "23" 05 2019

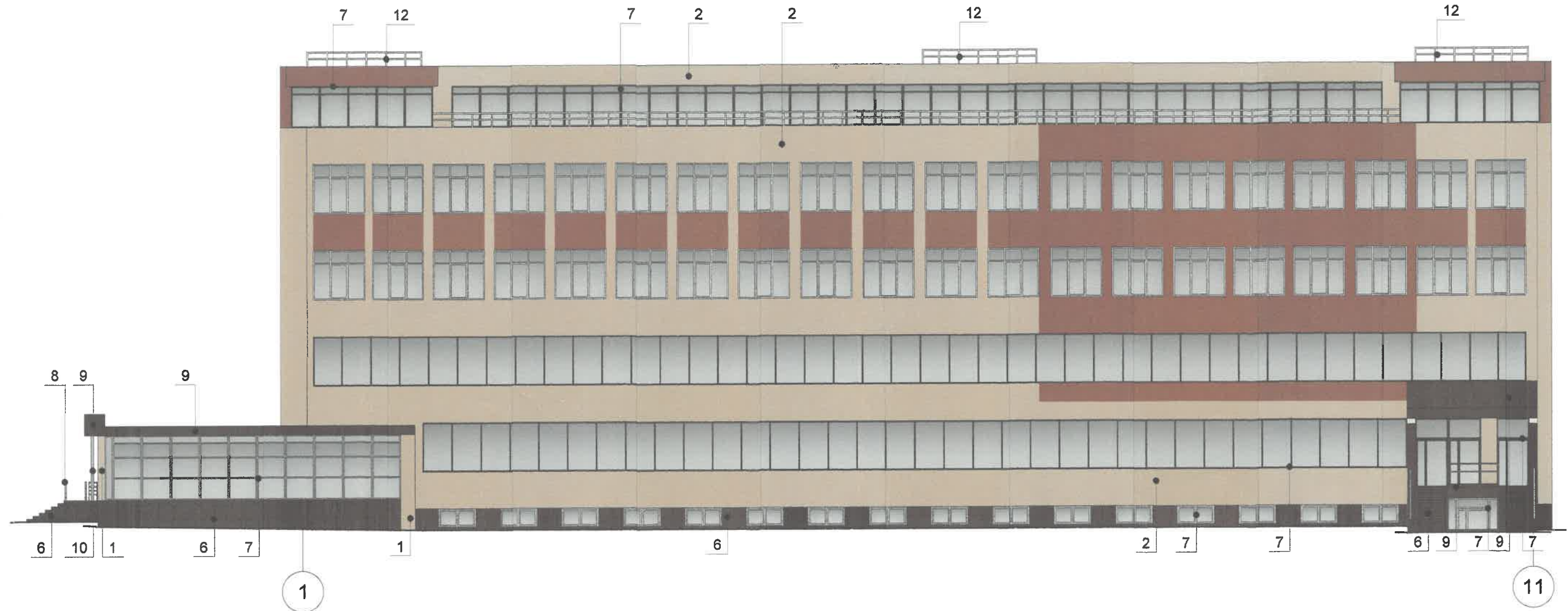
Условные обозначения:

4 ● - номер эталона цвета;

1. В случае, если наружные лестницы при дополнительно устроенных входах в общественные помещения здания выходят за границы предоставленного земельного участка и красные линии квартала, то устройство дополнительных или переустройство существующих входных групп требует получения разрешения в установленном порядке.
2. В случае устройства или переустройства (перепланировки, ремонта, реконструкции) помещений общественного назначения, их входных групп в обязательном порядке должны быть предусмотрены мероприятия по обеспечению доступности данных помещений для маломобильных групп населения, включая инвалидов, использующих кресла-коляски и собак-проводников (далее-МГН) в соответствии с требованиями СП 59.13330.2016 Свод правил. Доступность зданий и сооружений для маломобильных групп населения. Данный свод правил касается функционально-планировочных элементов зданий и сооружений, их участков или отдельных помещений, доступных для МГН (входные узлы, коммуникации, пути эвакуации, помещения и зоны обслуживания, а также их информационное и инженерное обустройство). В частности, лестницы при входах в общественные помещения должны дублироваться пандусами с уклоном не более 1:20 (5%) или иными средствами подъема (подъемные платформы, лифты и т.д.). Согласно вышеуказанному Своду правил наружные лестницы и пандусы должны иметь поручни с учетом технических требований к опорным стационарным устройствам по ГОСТ Р 51261; размеры входной площадки при открывании дверей наружу должны быть не менее 1,4 x 2,0 или 1,5 x 1,85; размеры входной площадки с пандусом не менее 2,2 x 2,2 м.

						<b>457-2019-ОФ</b>		
						Колерный паспорт здания по адресу: г. Пермь, административный район: Свердловский, улица Николая Островского, здание 99		
Изм.	Кол. уч.	Лист	№ док.	Подп.	Дата	Стадия	Лист	Листов
Архитектор		Вавилин			05.19	П	4	
Н.контр.		Козлов			05.19			
ГИП		Козлов			05.19			
						Главный фасад Г-А. Дворовой фасад А-Г. Колористические решения		

ООО "ТК "ПАМИР"



СОГЛАСОВАНО  
 1<sup>й</sup> заместитель начальника ДГА  
 г. Пермь - главный архитектор  
 Д.Ю. Пашинин  
 23.05.19

Условные обозначения:

4 ● - номер эталона цвета;

1. В случае, если наружные лестницы при дополнительно устроенных входах в общественные помещения здания выходят за границы предоставленного земельного участка и красные линии квартала, то устройство дополнительных или переустройство существующих входных групп требует получения разрешения в установленном порядке.
2. В случае устройства или переустройства (перепланировки, ремонта, реконструкции) помещений общественного назначения, их входных групп в обязательном порядке должны быть предусмотрены мероприятия по обеспечению доступности данных помещений для маломобильных групп населения, включая инвалидов, использующих кресла-коляски и собак-проводников (далее-МГН) в соответствии с требованиями СП 59.13330.2016 Свод правил. Доступность зданий и сооружений для маломобильных групп населения. Данный свод правил касается функционально-планировочных элементов зданий и сооружений, их участков или отдельных помещений, доступных для МГН (входные узлы, коммуникации, пути эвакуации, помещения и зоны обслуживания, а также их информационное и инженерное обустройство). В частности, лестницы при входах в общественные помещения должны дублироваться пандусами с уклоном не более 1:20 (5%) или иными средствами подъема (подъемные платформы, лифты и т.д.). Согласно вышеуказанному Своду правил наружные лестницы и пандусы должны иметь поручни с учетом технических требований к опорным стационарным устройствам по ГОСТ Р 51261; размеры входной площадки при открывании дверей наружу должны быть не менее 1,4 x 2,0 или 1,5 x 1,85; размеры входной площадки с пандусом не менее 2,2 x 2,2 м.

<b>457-2019-ОФ</b>											
Колерный паспорт здания по адресу: г. Пермь, административный район: Свердловский, улица Николая Островского, здание 99											
Изм.	Кол. уч.	Лист	№ док.	Подп.	Дата						
Архитектор		Вавилин			05.19						
Н.контр.		Козлов			05.19						
ГИП		Козлов			05.19						
Боковой фасад 1-11. Колористические решения					<table border="1" style="width: 100%; border-collapse: collapse;"> <tr> <td style="width: 33%;">Стадия</td> <td style="width: 33%;">Лист</td> <td style="width: 33%;">Листов</td> </tr> <tr> <td style="text-align: center;">П</td> <td style="text-align: center;">5</td> <td></td> </tr> </table>	Стадия	Лист	Листов	П	5	
Стадия	Лист	Листов									
П	5										
ООО "ГК "ПАМИР"											



СОГЛАСОВАНО  
 1й заместителем начальника Д.А.  
 г. Пермь - главный архитектор  
 Д.Ю. Лавочкин  
 28.08.2019

Условные обозначения:

1. В случае, если наружные лестницы при дополнительно устроенных входах в общественные помещения здания выходят за границы предоставленного земельного участка и красные линии квартала, то устройство дополнительных или переустройство существующих входных групп требует получения разрешения в установленном порядке.
2. В случае устройства или переустройства (перепланировки, ремонта, реконструкции) помещений общественного назначения, их входных групп в обязательном порядке должны быть предусмотрены мероприятия по обеспечению доступности данных помещений для маломобильных групп населения, включая инвалидов, использующих кресла-коляски и собак-проводников (далее-МГН) в соответствии с требованиями СП 59.13330.2016 Свод правил. Доступность зданий и сооружений для маломобильных групп населения. Данный свод правил касается функционально-планировочных элементов зданий и сооружений, их участков или отдельных помещений, доступных для МГН (входные узлы, коммуникации, пути эвакуации, помещения и зоны обслуживания, а также их информационное и инженерное обустройство). В частности, лестницы при входах в общественные помещения должны дублироваться пандусами с уклоном не более 1:20 (5%) или иными средствами подъема (подъемные платформы, лифты и т.д.). Согласно вышеуказанному Своду правил наружные лестницы и пандусы должны иметь поручни с учетом технических требований к опорным стационарным устройствам по ГОСТ Р 51261; размеры входной площадки при открывании дверей наружу должны быть не менее 1,4 x 2,0 или 1,5 x 1,85; размеры входной площадки с пандусом не менее 2,2 x 2,2 м.

4 ● - номер эталона цвета;

						<b>457-2019-ОФ</b>		
						Колерный паспорт здания по адресу: г. Пермь, административный район: Свердловский, улица Николая Островского, здание 99		
Изм.	Кол. уч.	Лист	№ док.	Подп.	Дата	Стадия	Лист	Листов
Архитектор		Вавилин			05.19	П	6	
Н.контр.		Козлов			05.19			
ГИП		Козлов			05.19			
						Боковой фасад 11-1. Колористические решения		
						ООО "ПК "ПАМИР"		



Главный фасад Г-А

13

Дворовой фасад А-Г

13



Управление архитектуры и городского дизайна  
ДГА администрации г.Перми  
СООТВЕТСТВУЕТ АРХИТЕКТУРНОМУ  
ОБЛИКУ ГОРОДА ПЕРМИ  
« 23.08.2019 »  
Бресано С.В. Подпись *Бресано С.В.*

Условные обозначения:

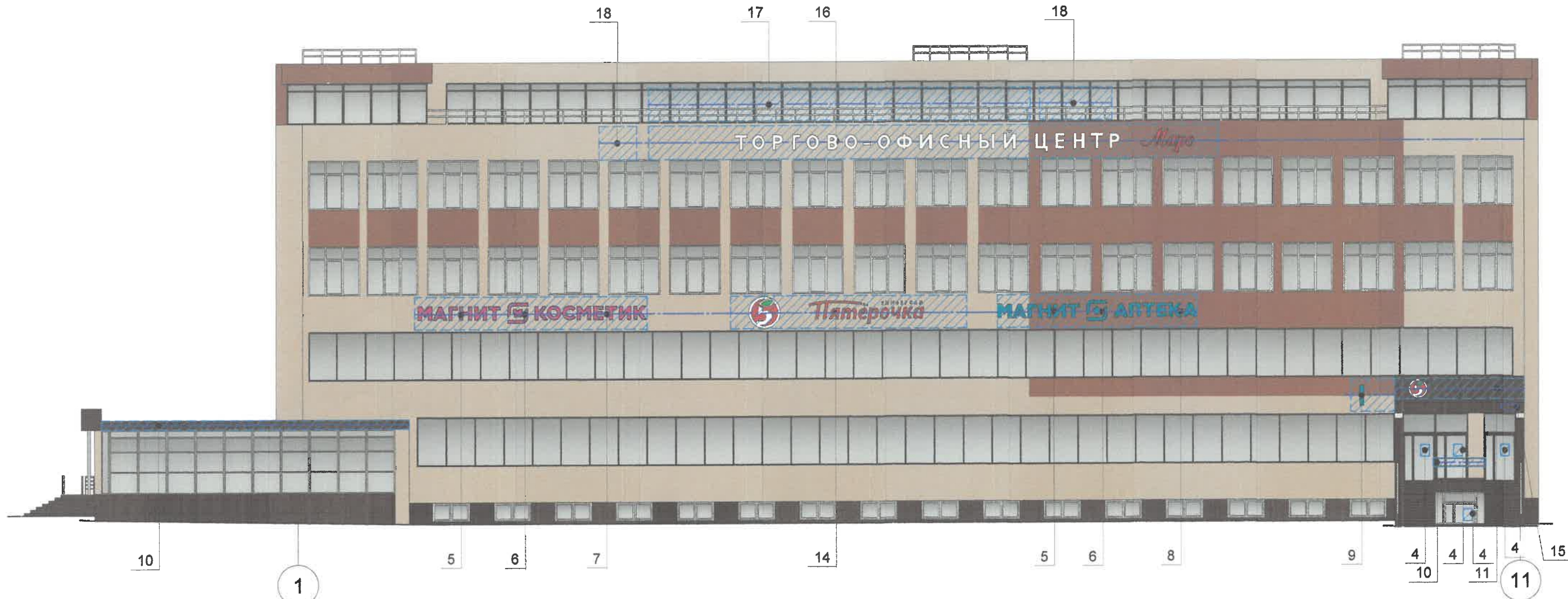
- номер вывески;
- ось размещения объектов городской информации;
- место допустимого размещения объектов городской информации

Ведомость размещения объектов городской информации

№ п/п	Тип объекта городской информации, материал, способ крепления	Цветовая гамма	Наличие, тип подсветки
1	Объемные буквы, без подложки, на металлоконструкции в цвет фасада, 1619x266 мм	Фирменные цвета	Внутренняя подсветка
2	Объемные буквы (логотип), без подложки, на металлоконструкции в цвет фасада, 400x400 мм	Фирменные цвета	Внутренняя подсветка
3	Объемные буквы, без подложки, на металлоконструкции в цвет фасада, 2190x274 мм	Фирменные цвета	Внутренняя подсветка
4	Режимник. Оргстекло, пластик, аппликация	Фирменные цвета	Без подсветки
5	Объемные буквы, без подложки, на металлоконструкции в цвет фасада, 4048x665 мм, 2 шт.	Фирменные цвета	Внутренняя подсветка
6	Объемные буквы (логотип), без подложки, на металлоконструкции в цвет фасада, 1000x1000 мм, 2 шт.	Фирменные цвета	Внутренняя подсветка
7	Объемные буквы, без подложки, на металлоконструкции в цвет фасада, 5475x685 мм	Фирменные цвета	Внутренняя подсветка
8	Объемные буквы, без подложки, на металлоконструкции в цвет фасада, 4083x665 мм	Фирменные цвета	Внутренняя подсветка
9	Консоль 700x700 мм	Фирменные цвета	Внутренняя подсветка
10	Объемные буквы и/или логотип, высотой не более 400 мм, без подложки, выполнены из оргстекла, пластика, металла	Фирменные цвета	Внутренняя подсветка
11	Объемные буквы и/или логотип, высотой не более 500 мм, без подложки, выполнены из оргстекла, пластика, металла	Фирменные цвета	Внутренняя подсветка
12	Отдельно стоящие буквы и/или логотип, высотой не более 1200 мм, без подложки, выполнены из оргстекла, пластика, металла	Фирменные цвета	Внутренняя подсветка /Без подсветки
13	Объемные буквы "Марс", высотой 2500 мм, без подложки, на металлоконструкции в цвет фасада, выполнены из оргстекла, пластика, металла	Фирменные цвета	Внутренняя подсветка

- Вывески устанавливаются согласно постановления (ОМСУ) от 25.10.2016 № 958 "Об утверждении Стандартных требований к вывескам, их размещению и эксплуатации" и постановления от 22.02.2017 № 130 "Об утверждении формы колерного паспорта".
- Размещение вывесок и рекламных конструкций должно осуществляться в границах места допустимого размещения объектов, установленных данным колерным паспортом;
- Размещение вывесок по отношению друг к другу, их конфигурация и наполненность информацией должны соответствовать Стандартным требованиям к вывескам, их размещению и эксплуатации, установленным и утвержденным Постановлением администрации города Перми от 25.10.2016 № 958;
- В случае, если планируемые к размещению вывески не соответствуют Постановлению администрации города Перми от 25.10.2016 № 958, потребуются внесение изменений в настоящий колерный паспорт;
- Размещение рекламных конструкций производится на основании отдельного разрешения в соответствии с требованиями Решения Пермской городской Думы от 27.01.2009 № 11 «Об утверждении Положения о порядке установки и эксплуатации рекламных конструкций на территории города Перми»;
- Единая горизонтальная ось – это условная прямая линия, относительно которой располагаются информационные конструкции. Определяется как половина расстояния между верхним и нижним архитектурным элементом (окна, наличники, карниз, фриз и др.), выделяющимся (западающим, выступающим) из плоскости стены.
- Вывеска №1, 2, 3, 5, 6, 7, 8 из объемных букв, без подложки. Крепление металлоконструкций к фасаду производится на закладные детали - анкерными болтами в сборе с дюбелями.

<b>457-2019-ОФ</b>					
Колерный паспорт здания по адресу: г. Пермь, административный район: Свердловский, улица Николая Островского, здание 99					
Изм.	Кол. уч.	Лист	№ док.	Подп.	Дата
Архитектор	Вавилин			<i>Вавилин</i>	05.19
Н.контр.	Козлов			<i>Козлов</i>	05.19
ГИП	Козлов			<i>Козлов</i>	05.19
Главный фасад Г-А, дворовой фасад А-Г. Размещение объектов городской информации					
			Стадия	Лист	Листов
			П	7	
			ООО "ТК "ПАМИР"		



Вывеска (ОСОБ, логотип) с объёмными буквами (поз. 1, 2, 3)



Вывеска (ОСОБ, логотип) с объёмными буквами (поз. 5, 6, 7)



Вывеска (ОСОБ, логотип) с объёмными буквами (поз. 5, 6, 8)



Вывеска (логотип, наименование) с объёмными буквами (поз. 14)



Условные обозначения:

- 4 - номер вывески;
- ось размещения объектов городской информации;
- место допустимого размещения объектов городской информации

Управление архитектуры и городского дизайна  
ДГА администрации г.Перми  
СООТВЕТСТВУЕТ АРХИТЕКТУРНОМУ  
ОБЛИКУ ГОРОДА ПЕРМИ  
« 23.08.2019 »  
Бресано С.В. Подпись

- Вывески устанавливаются согласно постановления (ОМСУ) от 25.10.2016 № 958 "Об утверждении Стандартных требований к вывескам, их размещению и эксплуатации" и постановления от 22.02.2017 № 130 "Об утверждении формы колерного паспорта".
- Размещение вывесок и рекламных конструкций должно осуществляться в границах места допустимого размещения объектов, установленных данным колерным паспортом;
- Размещение вывесок по отношению к друг к другу, их конфигурация и наполненность информацией должны соответствовать Стандартным требованиям к вывескам, их размещению и эксплуатации, установленным и утвержденным Постановлением администрации города Перми от 25.10.2016 № 958;
- В случае, если планируемые к размещению вывески не соответствуют Постановлению администрации города Перми от 25.10.2016 № 958, потребуются внесение изменений в настоящий колерный паспорт;
- Размещение рекламных конструкций производится на основании отдельного разрешения в соответствии с требованиями Решения Пермской городской Думы от 27.01.2009 № 11 «Об утверждении Положения о порядке установки и эксплуатации рекламных конструкций на территории города Перми»;
  - Единая горизонтальная ось – это условная прямая линия, относительно которой располагаются информационные конструкции. Определяется как половина расстояния между верхним и нижним архитектурным элементом (окна, наличники, карниз, фриз и др.), выделяющимся (западающим, выступающим) из плоскости стены.
  - Вывеска №1, 2, 3, 5, 6, 7, 8 из объемных букв, без подложки. Крепление металлоконструкций к фасаду производится на закладные детали - анкерными болтами в сборе с дюбелями.
  - Данный лист смотреть совместно с листами 7 и 9.

						<b>457-2019-ОФ</b>		
						Колерный паспорт здания по адресу: г. Пермь, административный район: Свердловский, улица Николая Островского, здание 99		
Изм.	Кол. уч.	Лист	№ док.	Подп.	Дата	Стадия	Лист	Листов
Архитектор	Вавилин				05.19	П	8	
Н.контр.	Козлов				05.19			
ГИП	Козлов				05.19			
						Боковой фасад 1-11. Размещение объектов городской информации		
						ООО "ПК "ПАМИР"		

19



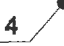


Управление архитектуры и городского дизайна  
ДГА администрации г.Перми  
СООТВЕТСТВУЕТ АРХИТЕКТУРНОМУ  
ОБЛИКУ ГОРОДА ПЕРМИ  
«23» 08 2019  
Бресано С.В. Подпись *Бресано С.В.*

10

11




Условные обозначения:

-  - номер вывески;
-  - ось размещения объектов городской информации;
-  - место допустимого размещения объектов городской информации

Ведомость размещения объектов городской информации

№ п/п	Тип объекта городской информации, материал, способ крепления	Цветовая гамма	Наличие, тип подсветки
14	Объемные буквы и/или логотип, высотой не более 1000 мм, без подложки. Выполнены из оргстекла, пластика, металла	Фирменные цвета	Внутренняя подсветка
15	Знак адресации. Выполнен из металла	Синий (RAL 5002) Белый (RAL 9003)	Без подсветки
16	Объемные буквы "Торгово-офисный центр Марс", высотой не более 1700 мм, без подложки, на металлоконструкции в цвет фасада. Выполнен из оргстекла, пластика, металла	Фирменные цвета	Внутренняя подсветка
17	Крышная конструкция - объемные буквы, высотой не более 1500 мм, без подложки. Выполнены из оргстекла, пластика, металла	Фирменные цвета	Внутренняя подсветка
18	Логотип динамический светодиодный. Выполнен из оргстекла, пластика, металла	Фирменные цвета	Внутренняя подсветка
19	Крышная конструкция - объемные буквы, высотой не более 2000 мм, без подложки. Выполнены из оргстекла, пластика, металла	Фирменные цвета	Внутренняя подсветка
20	Объемные буквы и/или логотип, высотой не более 800 мм, без подложки. Выполнены из оргстекла, пластика, металла	Фирменные цвета	Внутренняя подсветка

1. Вывески устанавливаются согласно постановления (ОМСУ) от 25.10.2016 № 958 "Об утверждении Стандартных требований к вывескам, их размещению и эксплуатации" и постановления от 22.02.2017 № 130 "Об утверждении формы колерного паспорта".
2. Размещение вывесок и рекламных конструкций должно осуществляться в границах места допустимого размещения объектов, установленных данным колерным паспортом;
3. Размещение вывесок по отношению друг к другу, их конфигурация и наполненность информацией должны соответствовать Стандартным требованиям к вывескам, их размещению и эксплуатации, установленным и утвержденным Постановлением администрации города Перми от 25.10.2016 № 958;
4. В случае, если планируемые к размещению вывески не соответствуют Постановлению администрации города Перми от 25.10.2016 № 958, потребуется внесение изменений в настоящий колерный паспорт;
5. Размещение рекламных конструкций производится на основании отдельного разрешения в соответствии с требованиями Решения Пермской городской Думы от 27.01.2009 № 11 «Об утверждении Положения о порядке установки и эксплуатации рекламных конструкций на территории города Перми»;
6. Единая горизонтальная ось – это условная прямая линия, относительно которой располагаются информационные конструкции. Определяется как половина расстояния между верхним и нижним архитектурным элементом (окна, наличники, карниз, фриз и др.), выделяющимся (западающим, выступающим) из плоскости стены.
7. Вывеска №1, 2, 3, 5, 6, 7, 8 из объемных букв, без подложки. Крепление металлоконструкций к фасаду производится на закладные детали - анкерными болтами в сборе с дюбелями.
8. Данный лист совместно с листом 7.

<b>457-2019-ОФ</b>											
Колерный паспорт здания по адресу: г. Пермь, административный район: Свердловский, улица Николая Островского, здание 99											
Изм.	Кол. уч.	Лист	№ док.	Подп.	Дата						
Архитектор	Вавилин			<i>Вавилин</i>	05.19						
Н.контр.	Козлов			<i>Козлов</i>	05.19						
ГИП	Козлов			<i>Козлов</i>	05.19						
Боковой фасад 11-1 Размещение объектов городской информации					<table border="1"> <tr> <td>Стадия</td> <td>Лист</td> <td>Листов</td> </tr> <tr> <td>П</td> <td>9</td> <td></td> </tr> </table>	Стадия	Лист	Листов	П	9	
Стадия	Лист	Листов									
П	9										
ООО "ПК "ПАМИР"											

1	RAL DESIGN 030 40 20	C:	38	
		M:	59	
		Y:	50	
		K:	33	
		R:	131	
		G:	90	
		B:	88	

4,5, 7,13	RAL 9006	C:	0	
		M:	0	
		Y:	0	
		K:	20	
		R:	165	
		G:	168	
		B:	166	

2	RAL DESIGN 050 70 10	C:	25	
		M:	28	
		Y:	31	
		K:	8	
		R:	189	
		G:	173	
		B:	162	

6,9	RAL 8017	C:	50	
		M:	100	
		Y:	90	
		K:	60	
		R:	68	
		G:	50	
		B:	45	

3	RAL DESIGN 030 30 20	C:	45	
		M:	66	
		Y:	56	
		K:	46	
		R:	104	
		G:	67	
		B:	66	

4,5, 7, 11, 12	RAL 9003	C:	0	
		M:	0	
		Y:	0	
		K:	0	
		R:	244	
		G:	248	
		B:	244	

СОГЛАСОВАНО  
 18.05.2019 г. Главный архитектор  
 г. Пермь - Алянский архитектор  
 И.Ю. Лапшин

						<b>457-2019-ОФ</b>		
						Колерный паспорт здания по адресу: г. Пермь, административный район: Свердловский, улица Николая Островского, здание 99		
Изм.	Кол. уч.	Лист	№ док.	Подп.	Дата	Стадия	Лист	Листов
Архитектор		Вавилин			05.19	П	10	
Н.контр.		Козлов			05.19			
ГИП		Козлов			05.19			
						Эталоны колеров		