



ДЕПАРТАМЕНТ ГРАДОСТРОИТЕЛЬСТВА И АРХИТЕКТУРЫ
АДМИНИСТРАЦИИ ГОРОДА ПЕРМИ

ООО "Развитие"

от 12.11.2018 № 059-22-01-40-3983

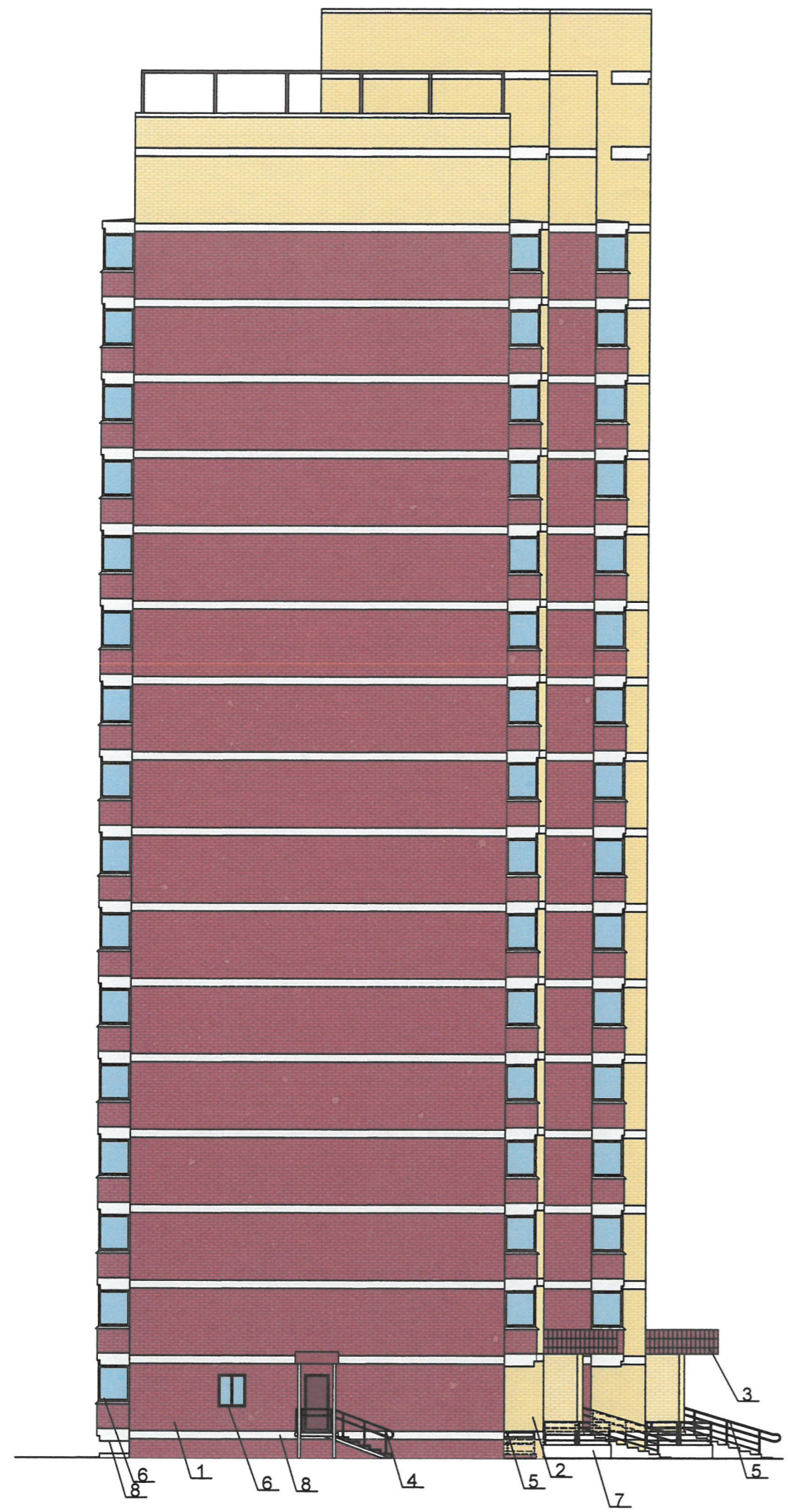
КОЛЕРНЫЙ ПАСПОРТ

АДРЕС ОБЪЕКТА: г.Пермь, административный район Дзержинский,
проспект Парковый , здание (строение) 45г

20/11-2018-ОФ

ПЕРМЬ 2018г.

Инв. № подл. _____
 Подп. и дата _____
 Взам. инв. № _____



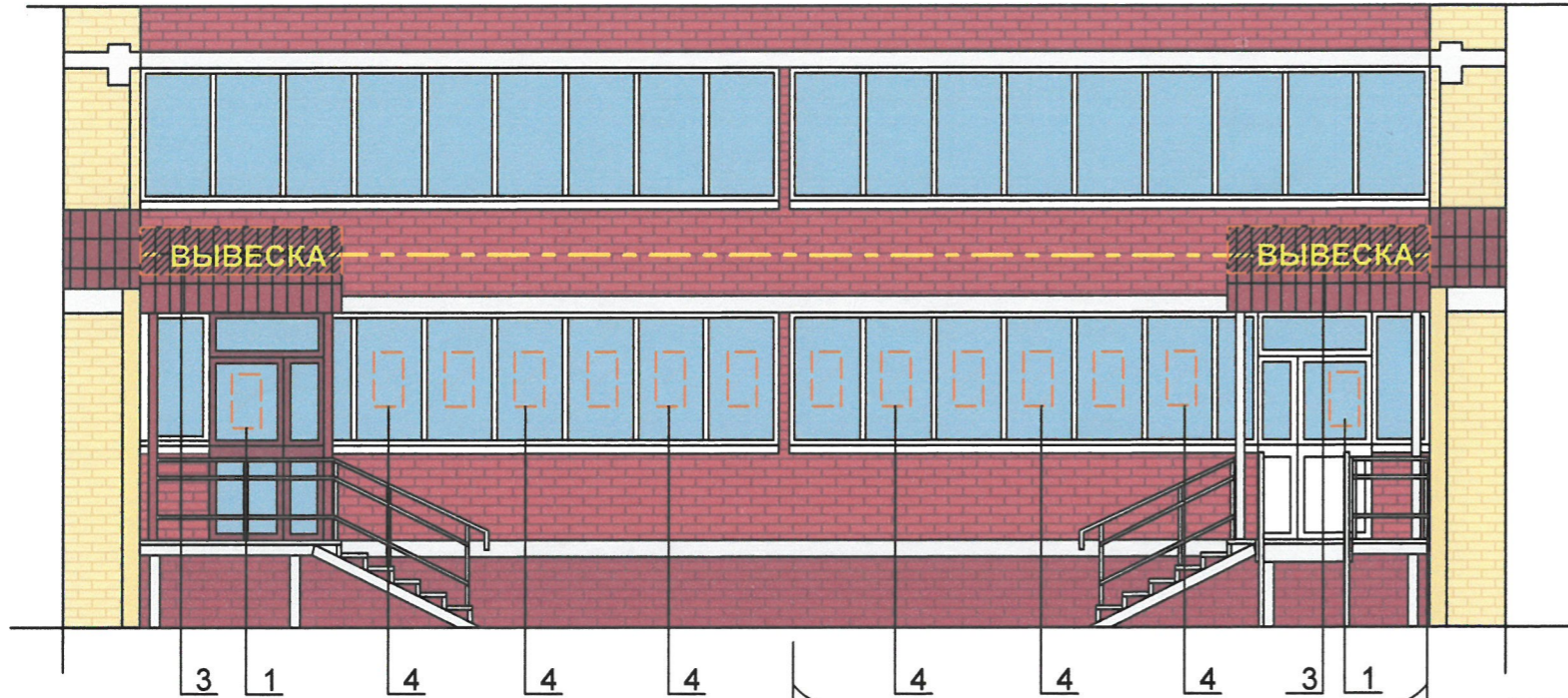
СОГЛАСОВАНО
 1^й заместитель начальника ДКА
 г. Перми - главный архитектор
 Е.Ю. Лалшин
 22. 01. 19

						20/11-2018-ОФ			
						Колерный паспорт объекта капитального строительства по адресу: проспект Парковый, №45г, Дзержинского района г.Перми			
Изм.	Кол.уч.	Лист	№ док	Подп.	Дата	Переустройство и перепланировка квартиры №81 под стоматологический кабинет	Стадия	Лист	Листов
Разработал	Харина			<i>Харина</i>	10.18		П	9	
Н.контроль	Черняева			<i>Черняева</i>	10.18	Фасад с торца	ООО "Развитие"		

Фрагмент дворового фасада



Фрагмент дворового фасада



Управление архитектуры и городского дизайна
ДГА администрации г.Перми
СООТВЕТСТВУЕТ АРХИТЕКТУРНОМУ
ОБЛИКУ ГОРОДА ПЕРМИ
«22» 01. 2019
Подпись: *[Signature]*

----- ось размещения объектов городской информации
▨ место допустимого размещения объектов городской информации (вывески, рекламные конструкции)

1 Переустройство и перепланировка
квартиры №81
под стоматологический кабинет

- 1.Единая горизонтальная ось - это условная прямая линия, относительно которой располагаются информационные конструкции. Место расположение оси на фасаде определяется как половина расстояния между верхним и нижним архитектурным элементом (окна, наличники, карниз, фриз и др.), выделяющимся (западающим, выступающим) из плоскости стены;
- 2.Размещение вывесок и рекламных конструкций должно осуществляться в границах места допустимого размещения объектов, установленных данным колерным паспортом;
- 3.Размещение вывесок по отношению к друг к другу, их конфигурация и наполненность информацией должны соответствовать Стандартным требованиям к вывескам, их размещению и эксплуатации, утвержденным Постановлением администрации города Перми от 25.10.2016 № 958;
- 4.В случае, если планируемые к размещению вывески не соответствуют стандартам, установленным Постановлением администрации города Перми от 25.10.2016 № 958, потребуется внесение изменений в настоящий колерный паспорт;
- 5.Размещение рекламных конструкций производится на основании отдельного разрешения в соответствии с требованиями Решения Пермской городской Думы от 27.01.2009 № 11 «Об утверждении Положения о порядке установки и эксплуатации рекламных конструкций на территории города Перми»;
- 6.Габариты одиночных табличек (400x600 или 500x720мм), их уровень установки должен быть одинаковым у каждой входной группы;
- 7.Вид вывесок в ночное время (проект подсветки) разрабатывается отдельно;
- 8.Узлы крепления конструкций к фасаду разрабатываются отдельным рабочим проектом.
- 9.Размещение вывесок, перекрывающих оконные проемы, а также расположенных на балконах зданий и сооружений должно быть согласовано с собственниками помещений, к которым относится балкон и данный оконный проем.

№	Название, тип объектов городской информации	Цвет	Наличие подсветки
1	Режимники. Выполнены из пленочной аппликации	Фирменные цвета	При необходимости
2	Знак адресации	Синий	Без подсветки/ Внутренняя подсветка
3	Места для размещения вывесок - на козырьках или на ограждении лоджии (в виде объемных букв на метал. направляющих)	Фирменные цвета	При необходимости
4	Выклейка - пленочная аппликация текстом или контурное изображение на стекле не более 30 % от площади остекления или панно, размещенное в оконном проеме за стеклом, площадью не более 50% от площади остекления. Металл, пластик или самоклеющиеся пленки.	Фирменные цвета	При необходимости

						20/11-2018-ОФ			
						Колерный паспорт объекта капитального строительства по адресу: проспект Парковый, №45г, Дзержинского района г.Перми			
Изм.	Кол.уч.	Лист	№ док	Подп.	Дата	Переустройство и перепланировка квартиры №81 под стоматологический кабинет	Стадия	Лист	Листов
Разработал	Харина	<i>[Signature]</i>	10.18				П	10	
Н.контроль	Черняева	<i>[Signature]</i>	10.18			Размещение объектов городской информации	ООО "Развитие"		

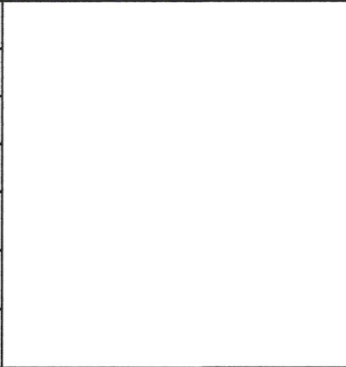
Взам. инв. №
Подп. и дата
Инв. № подл.

Эталоны колеров

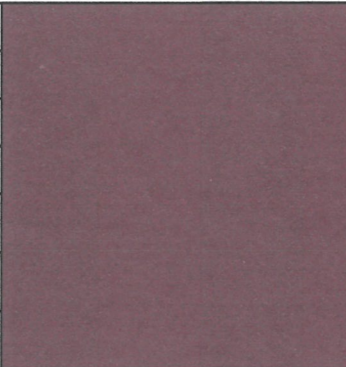
Позиция согласно ведомости отделки фасадов	Координаты цвета в CorelDraw	C:	21	
		M:	94	
		Y:	77	
		K:	58	
		R:	112	
		G:	41	
		B:	41	
3 (винно-красный)				

Позиция согласно ведомости отделки фасадов	Координаты цвета в CorelDraw	C:	13	
		M:	6	
		Y:	7	
		K:	0	
		R:	226	
		G:	231	
		B:	233	
4;5;8 (Серый)				

Позиция согласно ведомости отделки фасадов	Координаты цвета в CorelDraw	C:	5	
		M:	9	
		Y:	52	
		K:	0	
		R:	244	
		G:	225	
		B:	148	
5 (желтый)				

Позиция согласно ведомости отделки фасадов	Координаты цвета в CorelDraw	C:	0	
		M:	0	
		Y:	0	
		K:	0	
		R:	255	
		G:	255	
		B:	255	
6;7 (Белый)				

Позиция согласно ведомости отделки фасадов	Координаты цвета в CorelDraw	C:	11	
		M:	100	
		Y:	100	
		K:	53	
		R:	123	
		G:	33	
		B:	24	
5 (красно-коричневый)				

Позиция согласно ведомости отделки фасадов	Координаты цвета в CorelDraw	C:	28	
		M:	95	
		Y:	84	
		K:	69	
		R:	89	
		G:	38	
		B:	34	
4 (Коричневый)				





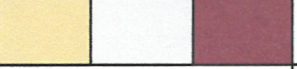
СОГЛАСОВАНО
1^й заместитель начальника ДГА
г. Перми - главный архитектор
"22" 10.18

						20/11-2018-ОФ			
						Колерный паспорт объекта капитального строительства по адресу: проспект Парковый, №45г, Дзержинского района г.Перми			
Изм.	Кол.уч.	Лист	№ док	Подп.	Дата	Переустройство и перепланировка квартиры №81 под стоматологический кабинет	Стадия	Лист	Листов
							П	11	
Разработал	Харина				10.18	Эталоны колеров	ООО "Развитие"		
Н.контроль	Черняева				10.18				

Ведомость чертежей комплекта марки ОФ

ЛИСТ	НАИМЕНОВАНИЕ	ПРИМЕЧАНИЯ
1	Общие данные, ведомость отделки фасадов, инструкции, пояснительная записка	
2	План координатных осей. Ситуационный план-схема с размещением объекта	
3	Фотофиксация фасадов	
4	Фотофиксация фасадов	
5	Фотофиксация фасадов	
6	Главный фасад	
7	Дворовой фасад	
8	Фасад с торца	
9	Фасад с торца	
10	Размещение объектов городской информации	
11	Эталоны колеров	

Ведомость отделки фасадов

ПОЗ.	ЭЛЕМЕНТ ФАСАДА	ЭТАЛОН ЦВЕТА	ОБОЗНАЧ.	ВИД ОТДЕЛКИ	ПРИМ.
1	Поле стены, цоколь, ограждение лоджий (главный фасад, боковые фасады, дворовые фасады)			Облицовочный кирпич	
2	Поле стены, цоколь, ограждение лоджий (главный фасад, боковые фасады, дворовые фасады)			Облицовочный кирпич	
3	Козырьки			Металлочерепица. Атмосферостойкая краска по металлу заводского покрытия.	
4	Дверные полотна			Металлические. Атмосферостойкая краска по металлу заводского покрытия.	
5	Ограждения, стойки			Металлические. Атмосферостойкая краска по металлу.	
6	Переплёты окон, остекления лоджий	белый		Металлопластик. Стеклопакеты	
7	Пандусы	белый		Бетонные. Атмосферостойкая краска	
8	Диски перекрытий, плиты лоджий			Ж/б. Атмосферостойкая краска	

6. В соответствии с выданными образцами цвета (колерами) на окраску здания организация, производящая ремонт здания, составляет пробные образцы цвета, которое наносится на видное место стены. Проверку и согласование пробного образца цвета (колера), а также готовности поверхности стены и отдельных наружных частей здания к окраске производит уполномоченный представитель ДГА г.Перми. Без указанной проверки и согласования производить окраску фасада категорически воспрещается.
7. Домоуправления, организации и учреждения, производящие окраску и связанные с ней ремонт здания, несут полную ответственность за точное выполнение настоящей инструкции и привлекаются к ответственности за его нарушение.
8. Цветовая гамма рекламносителей должна гармонировать с основным колористическим решением фасадов здания.
9. По всем вопросам связанным с производством работ, необходимо обращаться в ДГА г.Перми (ул.Сибирская, 15, каб.316, тел.212-76-98).

ПОЯСНИТЕЛЬНАЯ ЗАПИСКА

Данным проектом предусматривается переустройство и перепланировка квартиры под стоматологический кабинет. Квартира располагается на первом этаже жилого 16-ти этажного дома. Отделка фасадов существующего жилого дома выполнена облицовочным кирпичом. Объем выполняемых работ:
 -устройство входной группы (лестница с ограждением, козырек, устройство дверного блока) на месте лоджии. Ограждение с остеклением лоджии остается существующее.
 Изменения в колористическом решении нет.
 Работы производить в соответствии с СНиП3.04.01-87 "изоляционные и отделочные покрытия, ТР79-98 "Технические-рекомендации по подготовке поверхностей наружных и ограждающих конструкций жилых и общественных зданий под отделку при их реконструкции и ремонте", ТР85-89 "Технические рекомендации по входному контролю качества материалов, применяемых для отделки фасадов".
 Устройство входной группы:
 -Выполнить ограждение площадки строительства входной группы защитной сеткой или пленкой.
 -Демонтировать часть остекления лоджии.
 -Дисковыми пилами вырезать проем в ограждении лоджии под устройство дверного блока.
 -При раскрошивании кирпича произвести его полную замену. При наличии трещин в кладке их необходимо заделать специальным раствором.
 -Выполнить устройство дверного блока из ПВХ с остеклением.
 -Изготовление и монтаж конструкций лестницы следует производить в соответствии с требованиями СНиП III-18-85 "Металлические конструкции".
 -Монтажную сварку выполнять по ГОСТ 5264-80 электродами типа Э42 ГОСТ 9467-75.
 -Все работы выполнять в соответствии с требованиями СНиП 3.02.01.-87 "Основания и фундаменты" и СНиП 3.03.01-87 "Несущие и ограждающие конструкции".
 -Все металлические конструкции окрасить за 2 раза эмалью ПФ-115 по грунтовке ГФ-021.

Технические решения, принятые в чертежах, соответствуют требованиям экологических, санитарно-гигиенических, противопожарных и других норм, действующих на территории Российской Федерации, и обеспечивают безопасную для жизни и здоровья людей эксплуатацию объекта при соблюдении предусмотренных рабочими чертежами мероприятий.

В соответствии со статьей 29 Федерального закона № 384-ФЗ предусмотрено устройство эффективных наружных ограждающих конструкций и заполнений световых проемов согласно СП 50.13330.2010 по нормам приведенных сопротивлений теплопередаче.

ИНСТРУКЦИЯ

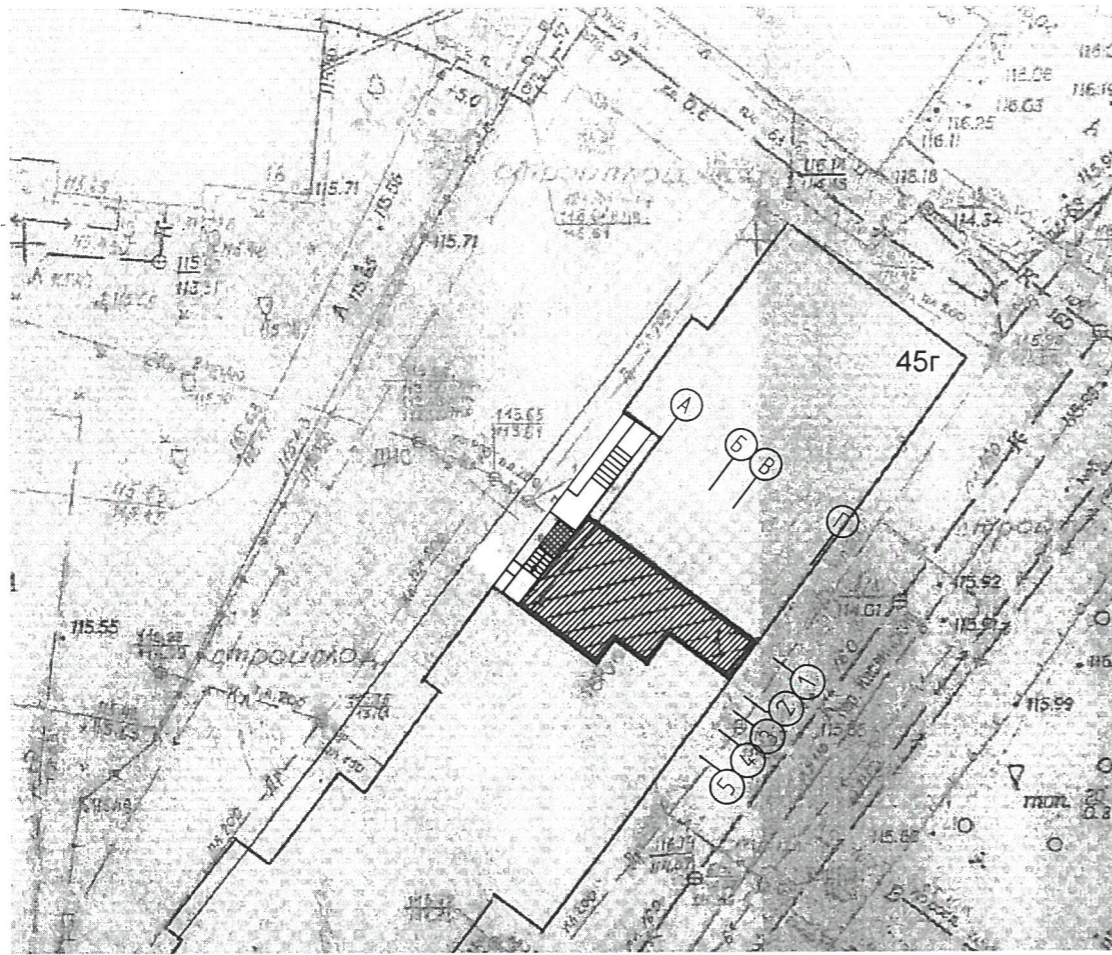
о порядке производства работ, связанных с окраской фасадов и всех наружных частей зданий, сооружений, строений, расположенных на территории города Перми

- Окраска фасадов и всех наружных частей зданий, сооружений, строений, ограждений, заборов, павильонов, киосков, ларьков и прочих объектов, расположенных на территории города Перми, может производиться лишь на основании колерного паспорта фасадов на ремонт и окраску, согласованного ДГА г.Перми.
- До начала процесса окраски здания или какого-либо сооружения должны быть произведены работы по капитальному ремонту всех без исключения наружных частей, подлежащих окраске.
- До начала ремонта зданий, имеющих газосветовую рекламу, сообщить рекламораспространителю о предстоящих работах на фасаде здания с целью сохранения вывесок либо их демонтажа.
- Полуразрушенные и разрушенные архитектурные художественно-скульптурные детали здания, карнизы, колонны, пилястры, капители, фризы, тяги, лепные украшения, барельефы, мозаика, художественная роспись подлежат обязательному восстановлению в своем первоначальном виде. Категорически запрещается производить окраску здания без предварительного восстановления указанных деталей.
- Металлические поверхности отдельных частей здания, чугунные решетки, перила балконов и лестниц, кронштейны, дверные и оконные приборы, архитектурно-художественные детали перед окраской очищаются от грязи, ржавчины, старой краски и покрываются вновь лишь масляной краской.

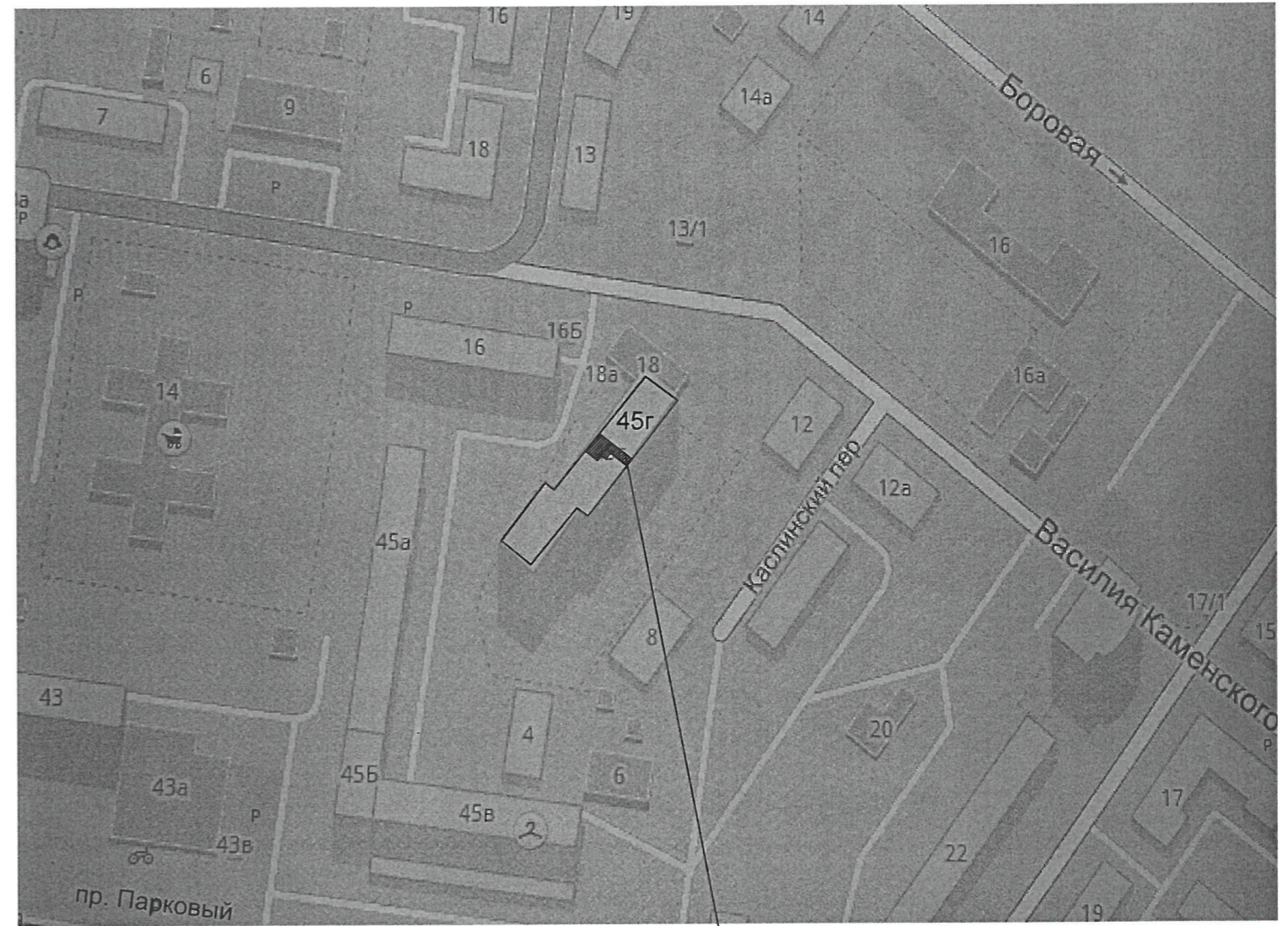
22

						20/11-2018-ОФ			
						Колерный паспорт объекта капитального строительства по адресу: проспект Парковый, №45г, Дзержинского района г.Перми			
Изм.	Кол.уч.	Лист	№ док	Подп.	Дата	Переустройство и перепланировка квартиры №81 под стоматологический кабинет	Стадия	Лист	Листов
							П	1	11
Разработал	Харина				10.18	Общие данные, ведомость отделки фасадов, инструкции, пояснительная записка	ООО "Развитие"		
Н.контроль	Черняева				10.18				

План координатных осей
(масштаб 1:500)



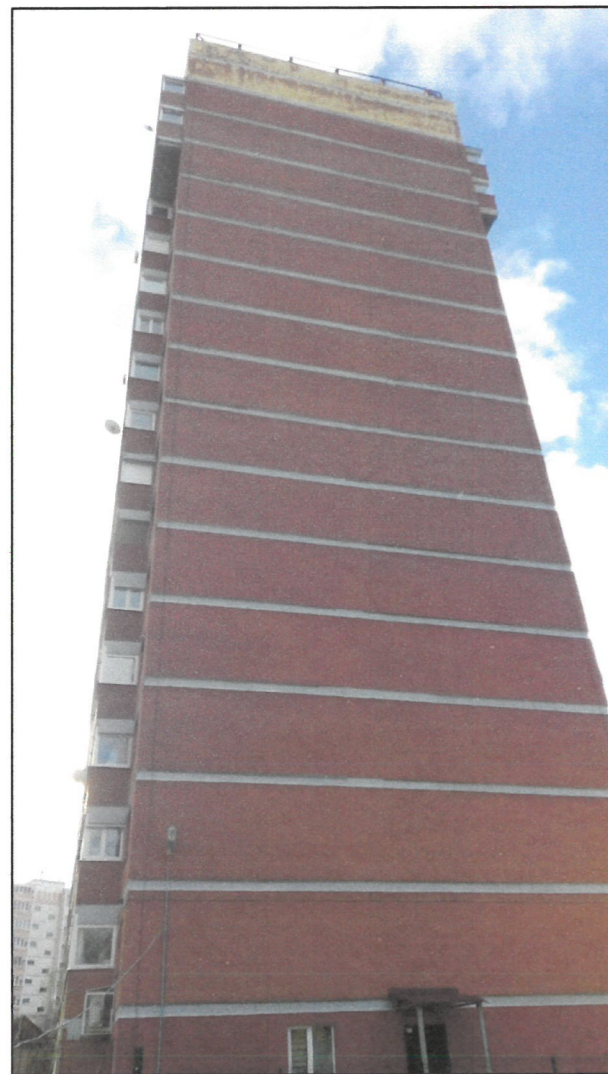
Ситуационный план-схема с размещением объекта
(масштаб 1:2000)



Переустройство и
перепланировка квартиры №81
под стоматологический кабинет

						20/11-2018-ОФ			
						Колерный паспорт объекта капитального строительства по адресу: проспект Парковый, №45г, Дзержинского района г.Перми			
Изм.	Кол.уч.	Лист	№ док	Подп.	Дата	Переустройство и перепланировка квартиры №81 под стоматологический кабинет	Стадия	Лист	Листов
Разработал		Харина		<i>Харина</i>	10.18		П	2	
Н.контроль		Черняева		<i>Черняева</i>	10.18	План координатных осей Ситуационный план-схема с размещением объекта	ООО "Развитие"		

Фасад с торца



Фасад с торца



Дворовой фасад



Главный фасад



						20/11-2018-ОФ			
						Колерный паспорт объекта капитального строительства по адресу: проспект Парковый, №45г, Дзержинского района г.Перми			
Изм.	Кол.уч.	Лист	№ док	Подп.	Дата	Переустройство и перепланировка квартиры №81 под стоматологический кабинет	Стадия	Лист	Листов
Разработал	Харина			<i>Харина</i>	10.18		П	3	
Н.контроль	Черняева			<i>Черняева</i>	10.18	Фотофиксация фасадов	ООО "Развитие"		

Дворовой фасад (фотофиксация нижней части)



Дворовой фасад (фотофиксация в осях 1-5)



1

5

Переустройство и
перепланировка квартиры №81
под стоматологический кабинет

						20/11-2018-ОФ			
						Колерный паспорт объекта капитального строительства по адресу: проспект Парковый, №45г, Дзержинского района г.Перми			
Изм.	Кол.уч.	Лист	№ док	Подп.	Дата	Переустройство и перепланировка квартиры №81 под стоматологический кабинет	Стадия	Лист	Листов
Разработал	Харина			<i>Харина</i>	10.18		П	4	
Н.контроль	Черняева			<i>Черняева</i>	10.18	Фотофиксация фасадов	ООО "Развитие"		

Главный фасад (фотофиксация части фасада)



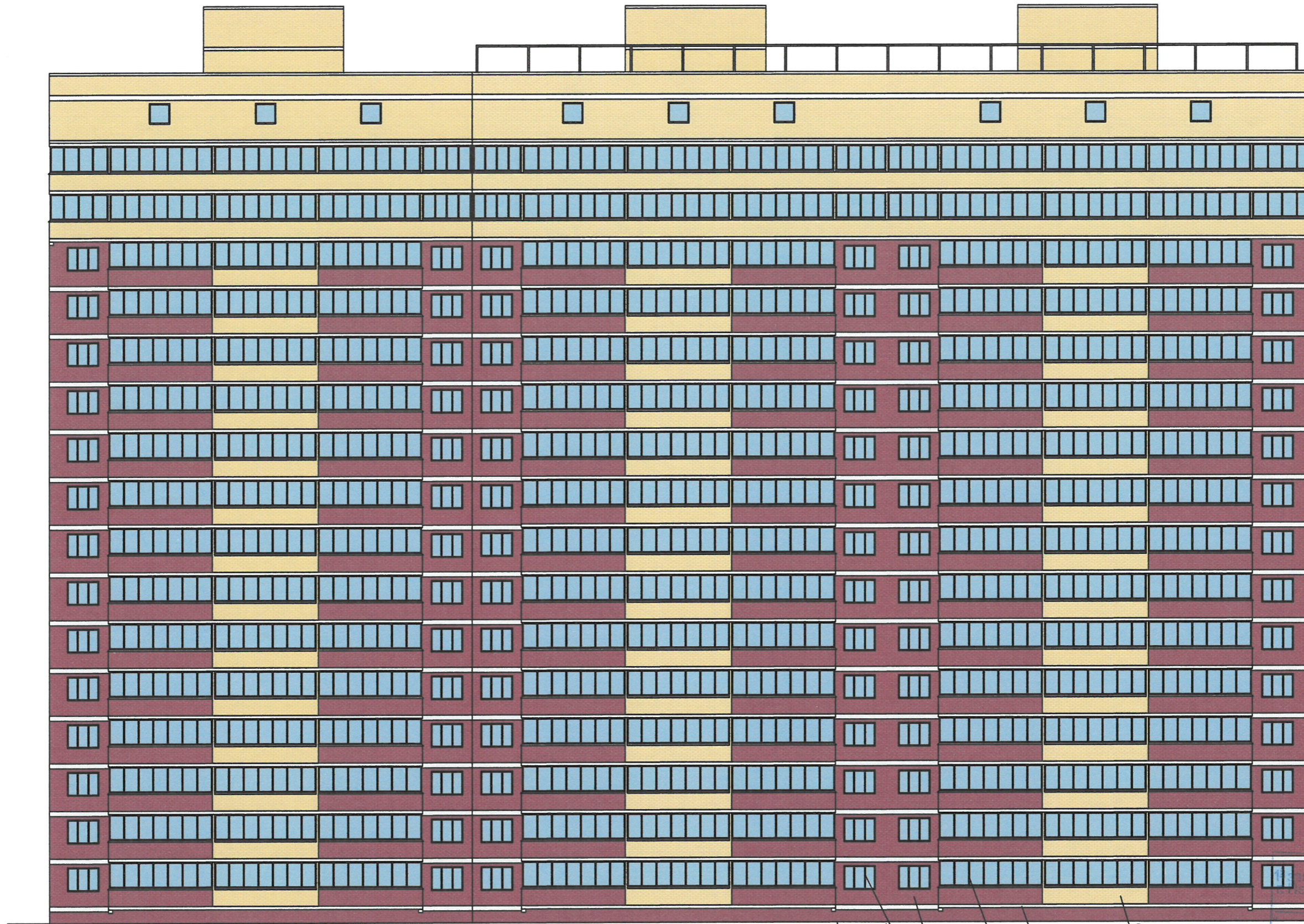
Главный фасад (фотофиксация части фасада)



Главный фасад (фотофиксация части фасада)



						20/11-2018-ОФ			
						Колерный паспорт объекта капитального строительства по адресу: проспект Парковый, №45г, Дзержинского района г.Перми			
Изм.	Кол.уч.	Лист	№ док	Подп.	Дата	Переустройство и перепланировка квартиры №81 под стоматологический кабинет	Стадия	Лист	Листов
Разработал		Харина		<i>Харина</i>	10.18		П	5	
Н.контроль		Черняева		<i>Черняева</i>	10.18	Фотофиксация фасадов	ООО "Развитие"		



КОЛЕРНЫЙ ПАСПОРТ
 разработчик: ООО "Развитие"
 - гласный архитектор
 Д.Ю. ДИМИТРИЙ
 22.01.2019

Переустройство и
 перепланировка квартиры №81
 под стоматологический кабинет

2 1 6 1 6 8 2 5

						20/11-2018-ОФ			
						Колерный паспорт объекта капитального строительства по адресу: проспект Парковый, №45г, Дзержинского района г.Перми			
Изм.	Кол.уч.	Лист	№ док	Подп.	Дата	Переустройство и перепланировка квартиры №81 под стоматологический кабинет	Стадия	Лист	Листов
Разработал		Харина		<i>[Signature]</i>	10.18		П	6	
Н.контроль		Черняева		<i>[Signature]</i>	10.18	Главный фасад	ООО "Развитие"		

Взам. инв. №	
Подп. и дата	
Инв. № подл.	



Примечания:

1. В соответствии с Градостроительным кодексом Российской Федерации и постановлением администрации города Перми от 22.02.2017 № 130 «Об утверждении Порядка и критериев согласования колерного паспорта, требований к содержанию колерного паспорта, формы колерного паспорта» согласованные департаментом градостроительства и архитектуры администрации города Перми проекты колерных паспортов либо проекты изменений в колерные паспорта не являются разрешительной документацией на строительство, реконструкцию объекта капитального строительства; не являются правовым основанием на устройство пристроек, навесов, козырьков.
2. В случае, если наружные лестницы при дополнительно устроенных входах в общественные помещения здания выходят за границы предоставленного земельного участка и красные линии квартала, то устройство дополнительных или переустройство существующих входных групп требует получения разрешения в установленном порядке.
3. В случае устройства или переустройства (перепланировки, ремонта, реконструкции) помещений общественного назначения, их входных групп в обязательном порядке должны быть предусмотрены мероприятия по обеспечению доступности данных помещений для маломобильных групп населения, включая инвалидов, использующих кресла-коляски и собак-проводников (далее-МГН) в соответствии с требованиями СП 59.13330.2016 Свод правил. Доступность зданий и сооружений для маломобильных групп населения. Данный свод правил касается функционально-планировочных элементов зданий и сооружений, их участков или отдельных помещений, доступных для МГН (входные узлы, коммуникации, пути эвакуации, помещения и зоны обслуживания, а также их информационное и инженерное обустройство). В частности, лестницы при входах в общественные помещения должны дублироваться пандусами с уклоном не более 1:20 (5%) или иными средствами подъема (подъемные платформы, лифты и т.д.). Согласно вышеуказанному Своду правил наружные лестницы и пандусы должны иметь поручни с учетом технических требований к опорным стационарным устройствам по ГОСТ Р 51261: размеры входной площадки при открывании дверей наружу должны быть не менее 1,4 x 2,0 или 1,5 x 1,85; размеры входной площадки с пандусом не менее 2,2 x 2,2 м.

1 Переустройство и перепланировка квартиры №81 под стоматологический кабинет

5

Согласовано с учетом письма от Управления Роспотребнадзора по Пермскому краю от 12.12.2018 № 59-00-10/05-4315-2018

Примечание:

4. Обеспечение доступности помещения для МГН вертикальным подъемником

Изм.	Кол.уч.	Лист	№ док	Подп.	Дата
Разработал	Харина			<i>[Signature]</i>	10.18
Н.контроль	Черняева			<i>[Signature]</i>	10.18

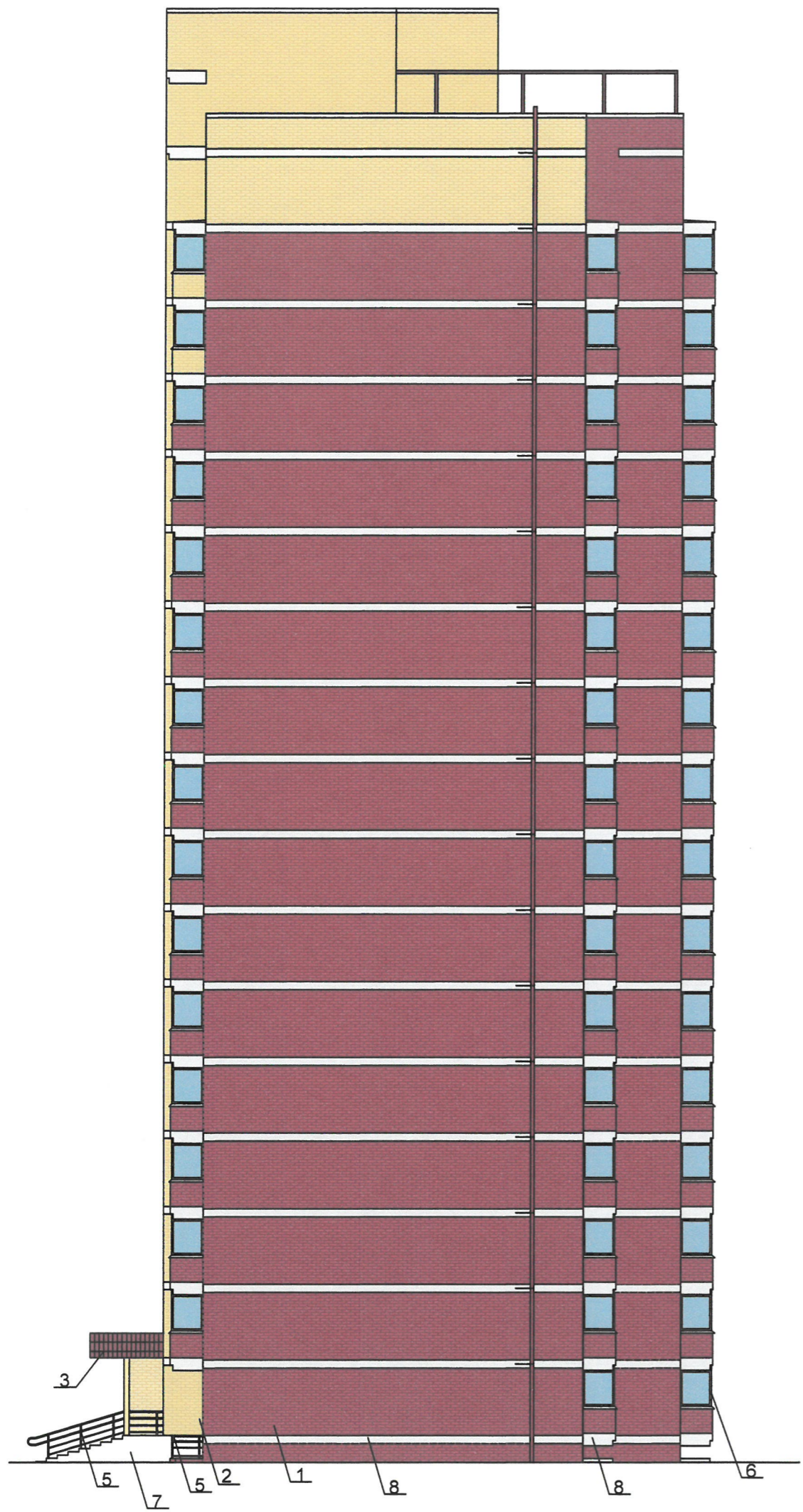
20/11-2018-ОФ			
Колерный паспорт объекта капитального строительства по адресу: проспект Парковый, №45г, Дзержинского района г.Перми			
Переустройство и перепланировка квартиры №81 под стоматологический кабинет		Стадия	Лист
		П	7
Дворовой фасад		ООО "Развитие"	

Взам. инв. №

Подп. и дата

Инв. № подл.

Инф. № подл. Подл. и дата. Взам. инв. №



СОГЛАСОВАНО
 1^й заместитель начальника ДГА
 г. Перми - главный архитектор
 22 01 2019

						20/11-2018-ОФ			
						Колерный паспорт объекта капитального строительства по адресу: проспект Парковый, №45г, Дзержинского района г.Перми			
Изм.	Кол.уч.	Лист	№ док	Подп.	Дата	Переустройство и перепланировка квартиры №81 под стоматологический кабинет	Стадия	Лист	Листов
Разработал	Харина			<i>Харина</i>	10.18		П	8	
						Фасад с торца	ООО "Развитие"		
Н.контроль	Черняева			<i>Черняева</i>	10.18				



ФЕДЕРАЛЬНАЯ СЛУЖБА ПО НАДЗОРУ
В СФЕРЕ ЗАЩИТЫ ПРАВ ПОТРЕБИТЕЛЕЙ
И БЛАГОПОЛУЧИЯ ЧЕЛОВЕКА
УПРАВЛЕНИЕ ФЕДЕРАЛЬНОЙ СЛУЖБЫ
ПО НАДЗОРУ В СФЕРЕ ЗАЩИТЫ ПРАВ
ПОТРЕБИТЕЛЕЙ И БЛАГОПОЛУЧИЯ
ЧЕЛОВЕКА ПО ПЕРМСКОМУ КРАЮ
(Управление Роспотребнадзора
по Пермскому краю)

Куйбышева ул., д. 50, Пермь, 614016
Тел. (342) 239-35-63, факс (342) 239-31-24
E-mail: urpm@59.rospotrebnadzor.ru
www.59.rospotrebnadzor.ru
ОКПО 75507314; ОГРН 10-55901619168
ИНН/КПП 5904122386/590401001

12.12.2018 № 59-00-10/05-4315-2018

На № _____ от _____

И.о. первого заместителя начальника
Департамента градостроительства и
архитектуры города Перми
главному архитектору
С.А. Карасеву

Сибирская ул., 15
г. Пермь, 614000

Ответ на запрос

На Ваш запрос от 07.12.2018 года вх. № 59-3552-2018 о разъяснении вопроса по факту размещении входа в стоматологический кабинет со стороны дворового фасада здания по пр. Парковый, 45г в Дзержинском районе г. Перми, где расположены входы в подъезды дома, сообщаем следующее.

Управление Роспотребнадзора по Пермскому краю в своей деятельности руководствуется требованиями санитарно-эпидемиологического законодательства.

Согласно требованиям п. 3.3 СанПиН 2.1.2.2645-10 «Санитарно-эпидемиологические требования к условиям проживания в жилых зданиях и помещениях» помещения общественного назначения, встроенные в жилые здания, должны иметь входы, изолированные от жилой части здания.

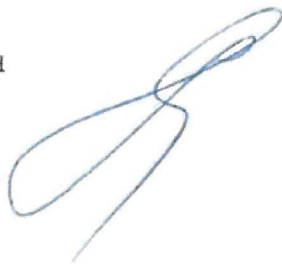
В соответствии с п. 3.7 СанПиН 2.1.2.2645-10 «Санитарно-эпидемиологические требования к условиям проживания в жилых зданиях и помещениях» помещения общественного назначения, встроенные в жилые здания, должны иметь входы, изолированные от жилой части здания, при этом участки для стоянки автотранспорта персонала должны располагаться за пределами придомовой территории.

Загрузка материалов, продукции для помещений общественного назначения со стороны двора жилого дома, где расположены окна и входы в квартиры, не допускается. Загрузку следует выполнять: с торцов жилых зданий, не имеющих окон; из подземных тоннелей или закрытых дебаркадеров; со стороны магистралей.



Таким образом, оборудование изолированного входа в стоматологический кабинет не будет являться нарушением требований санитарно-эпидемиологического законодательства. Между тем, загрузка расходных и др. материалов, продукции для нужд стоматологического кабинета со стороны двора жилого дома, где расположены окна и входы в квартиры, не допускается.

Помощник руководителя



И.М. Ясинский

Чижова Н.Ю.
т. 233 40 65

