



ДЕПАРТАМЕНТ ГРАДОСТРОИТЕЛЬСТВА И АРХИТЕКТУРЫ
АДМИНИСТРАЦИИ ГОРОДА ПЕРМИ

ПРОИЗВОДСТВЕННО-РЕКЛАМНАЯ КОМПАНИЯ «УРА!»

КОЛЕРНЫЙ ПАСПОРТ

АДРЕС ОБЪЕКТА: г. Пермь, административный район Ленинский,
улица Пермская, здание (строение) № 161

ПЕРМЬ 2019г.

Ведомость чертежей комплекта марки АР

ЛИСТ	НАИМЕНОВАНИЕ	ПРИМЕЧАНИЯ
1	Общие данные	
2	Ситуационный план	
3	Существующее состояние фасадов	
4	Главный фасад	
5	Дворовой фасад	
6	Боковые фасады	
7	Размещение объектов городской информации (часть 1)	
8	Размещение объектов городской информации (часть 2)	
9	Эталоны колеров	

Примечание

В соответствии с Градостроительным кодексом Российской Федерации и Постановлением администрации города Перми от 22.02.2017 № 130 «Об утверждении Порядка и критериев согласования колерного паспорта, требований к содержанию колерного паспорта, формы колерного паспорта» согласованные департаментом градостроительства и архитектуры администрации города Перми проекты колерных паспортов либо проекты изменений в колерные паспорта не являются разрешительной документацией на строительство, реконструкцию объекта капитального строительства; не являются правовым основанием на устройство пристроек, навесов, козырьков.

Предметом согласования данного колерного паспорта являются: принятые цветовые решения элементов фасада, применяемые материалы существующего объекта недвижимости, а также определение возможных видов и типов размещения объектов городской информации на нем. Вывески, не соответствующие виду, типу и местам возможного размещения объектов городской информации подлежат монтажу.


Ведомость отделки фасадов

ПОЗ.	ЭЛЕМЕНТ ФАСАДА	ЭТАЛОН ЦВЕТА	ОБОЗНАЧ.	ВИД ОТДЕЛКИ	ПРИМ.
1	Основное поле стен			Лицевая кирпичная кладка с расшивкой швов	
2	Козырьки полукруглые над входной группой (главный фасад)			Профильная мет. труба крашеная. Сотовый поликарбонат.	
3	Отделка фасада (1этаж, 8 этаж)			Сайдинг металл. крашенный (1 эт.) Отштукатурено цементом (2 эт.)	
4	Перекрытия окон, витражей, балконов			Металлопластик (стеклопакеты)	
5	Дверные полотна			Металлопласт. блоки со стеклопакетом, эмаль по металлу	
6	Металлические детали (ограждения, перила)			Эмаль по металлу	
7	Кровля			Рулонное битумно-полимерное покрытие	
8	Козырьки подъездов, входных групп (дворовой фасад)			Профнастил оцинкованный Сайдинг белый металл. профильная труба	
9	Ступени крылец			Плитка керамогранит	
10	Водосточные трубы			Скрытые	

Ведомость ссылочных и прилагаемых документов

ОБОЗНАЧЕНИЕ	НАИМЕНОВАНИЕ	ПРИМЕЧАНИЕ
	Ссылочные документы	
Постановление администрации г. Перми от 22.02.2017 №130	«Порядок и критерии согласования колерного паспорта, требования к содержанию колерного паспорта»	
Постановление администрации г. Перми от 25.10.2016 №958	«Об утверждении стандартных требований к вывескам, их размещению и эксплуатации»	

СОГЛАСОВАНО
1^й заместитель начальника ДГА
г. Перми - главный архитектор
Д.Ю. Папшин
"18" _____ 2019

Изм.	Кол.уч.	Лист	Недок.	Подпись	Дата				
Разраб.		Ионова Н.В.			04.19				
						Колерный паспорт объекта капитального строительства по ул. Пермская, № 161, Ленинского района г. Перми.			
						Общие данные	Стадия	Лист	Листов
						ОФ	1	9	ПРК «УРА»

ИНСТРУКЦИЯ
о порядке производства работ, связанных с окраской
фасадов и всех наружных частей зданий,
сооружений, строений, расположенных
на территории города Перми

1. Окраска фасадов и всех наружных частей зданий, сооружений, строений, ограждений, заборов, павильонов, киосков, ларьков и прочих объектов, расположенных на территории города Перми, может производиться лишь на основании колерного паспорта фасадов на ре-монт и окраску, выдаваемых ДПиР г. Перми.
 2. До начала процесса окраски здания или какого-либо сооружения должны быть произведены работы по капитальному ремонту всех без исключения его наружных частей, подлежащих окраске.
 3. До начала ремонта зданий, имеющих рекламные конструкции расположенные на его стенах и крыше, сообщить рекламораспространителю о предстоящих работах на фасадах здания с целью сохранения вывесок либо их демонтажу.
 4. Полуразрушенные и разрушенные архитектурные, художественно-скульптурные детали здания, карнизы, колонны, пилястры, капители, фризы, тяги, лепные украшения, барельефы, мозаика, художественная роспись подлежат обязательному восстановлению в своем первоначальном виде.
- Категорически запрещается производить окраску здания без предварительного восстановления указанных деталей.
5. Металлические поверхности отдельных частей здания, чугунные решетки, перила балконов и лестниц, кронштейны, дверные и оконные приборы, архитектурно-художественные детали перед окраской очищаются от грязи, ржавчины, старой краски и по-крываются вновь лишь масляной краской.
 6. В соответствии с выданными образцами цвета (колерами) на окраску здания организация, производящая ремонт здания, составляет пробные образцы цвета, которые наносятся на видное место стены.
- Проверку и согласование пробного образца цвета (колера), а также готовности поверхности стены и отдельных наружных частей здания к окраске производит уполномоченный представитель ДГА г. Перми. Без указанной проверки и согласования производить окраску фасадов категорически воспрещается.
7. Домоуправления, организации и учреждения, производящие окраску и связанный с нею ремонт здания, несут полную ответственность за точное выполнение настоящей инструкции и привлекаются к ответственности за её нарушение.
 8. Цветовая гамма рекламносителей должна гармонировать с основным колористическим решением фасадов здания.
 9. По всем вопросам, связанным с производством работ по покраске зданий, необходимо обращаться в ДГА г. Перми. (ул. Сибирская, 15, каб. 316, тел. 212-76-98)

Пояснительная записка

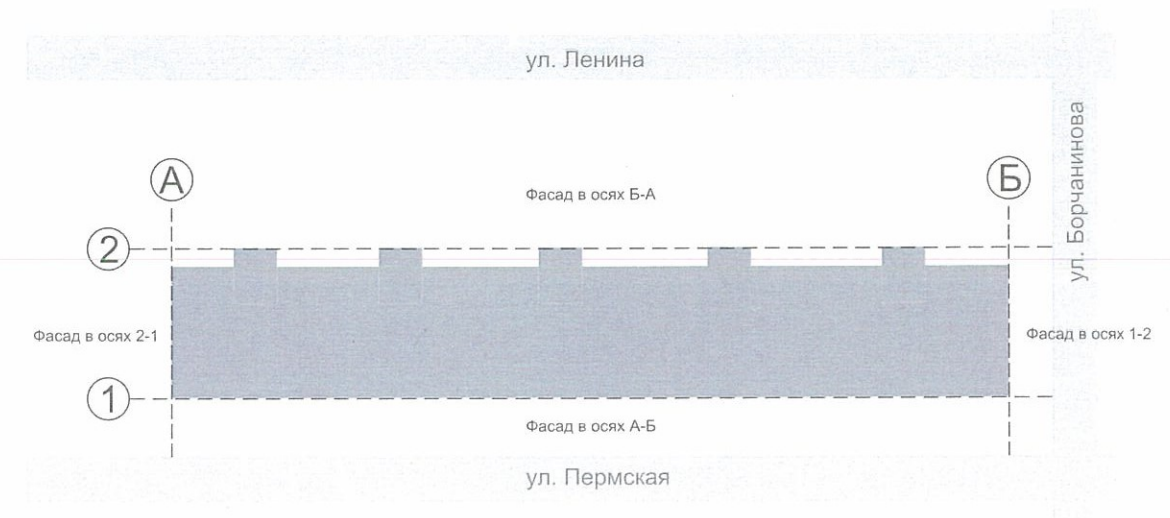
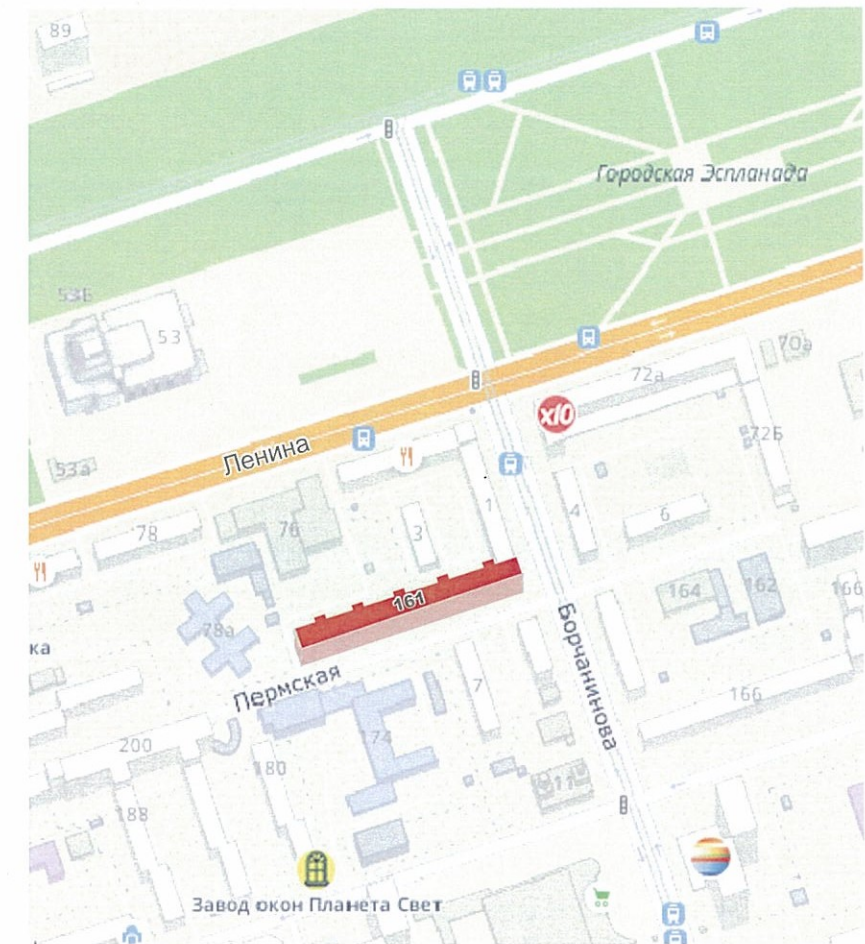
8-ми этажный многоквартирный кирпичный жилой дом, с помещениями общественного назначения на 1-ом этаже.
Проект: Индивидуальные проекты кирпичных жилых домов.
Построено и введено в эксплуатацию в 2004 году.
Пермская улица (до 13 января 2012 года — улица Кирова) расположена в центральной исторической части города Перми, между Екатерининской улицей и улицей Ленина. Берёт своё начало в микрорайоне «Разгуляй», и, пролегая через весь центр города, упирается в улицу Хохрякова. Расположена вдоль реки Камы.

Материалы и технология проведения работ

Для обеспечения долговечности декоративно-защитных фасадных покрытий и увеличения срока межремонтных работ в первую очередь необходимо производить работы по ремонту системы водоотвода (металлические открытые контура здания и выступающих элементов, сливы, водостоки, гидроизоляция) для полного отвода воды от фасада.

Работы производить в соответствии со СНиП 3.04.01-87 «Изоляционные и отделочные покрытия», ТР 79-98 "Технические рекомендации по подготовке поверхностей наружных ограждающих конструкций жилых и общественных зданий под отделку при их реконструкции и ремонте", ТР 85-89 "Технические рекомендации по входному контролю качества материалов, применяемых для отделки фасадов".
Используемые при отделочных работах материалы должны иметь сертификаты соответствия.

Ситуационный план-схема здания



						Колерный паспорт объекта капитального строительства по ул. Пермская, № 161, Ленинского района г. Перми.		
Изм.	Кол.уч.	Лист	Недок.	Подпись	Дата	Стадия	Лист	Листов
						ОФ	2	9
Разраб.						ПРК «УРА»		
						Ситуационный план		

Существующее состояние фасадов

Боковые фасады



Главный фасад



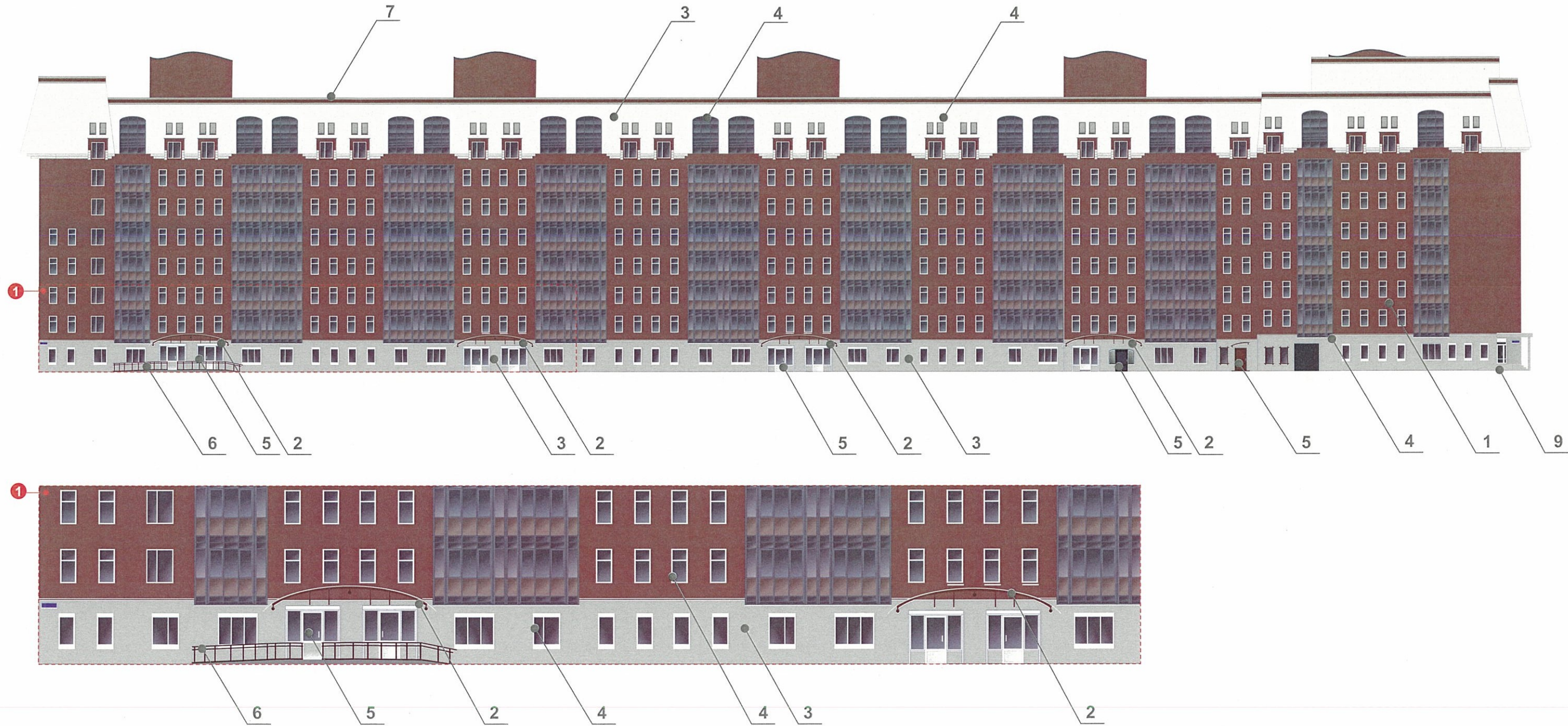
Дворовой фасад



						Колерный паспорт объекта капитального строительства по ул. Пермская, № 161, Ленинского района г. Перми.			
Изм.	Кол.уч.	Лист	Недок.	Подпись	Дата		Стадия	Лист	Листов
							ОФ	3	9
Существующее состояние фасадов							ПРК «УРА»		

Разраб. Ионова Н.В. *Ионова* 04.19

Главный фасад в осях А-Б



ПРИМЕЧАНИЕ:

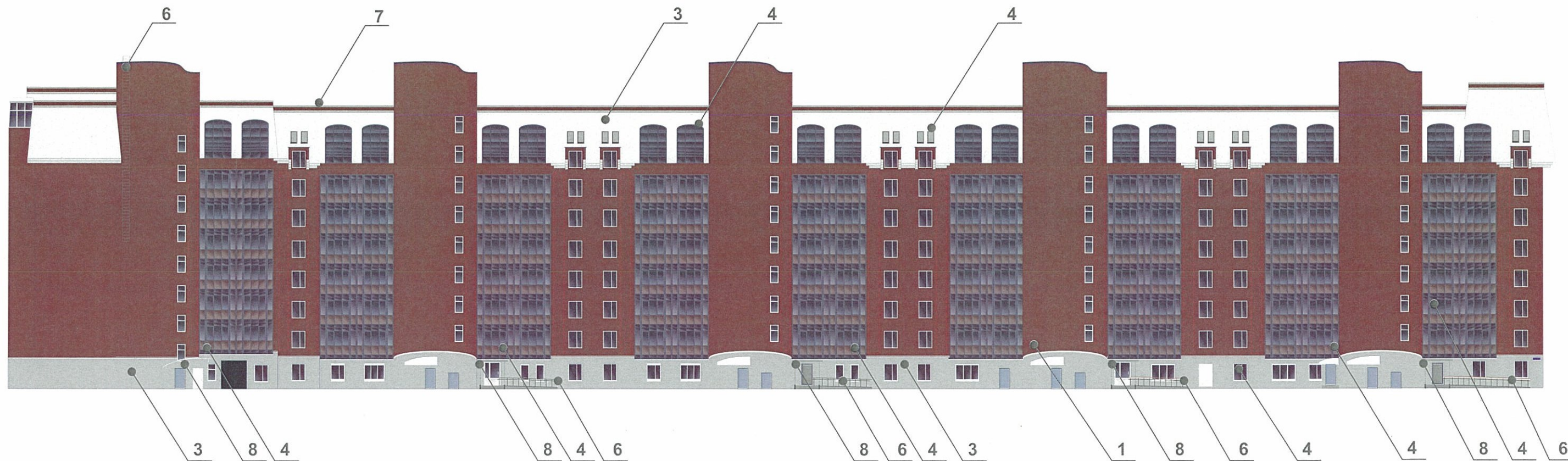
1. В случае, если наружные лестницы при дополнительно устроенных входах в общественные помещения здания выходят за границы предоставленного земельного участка и красные линии квартала, то устройство дополнительных или переустройство существующих входных групп требует получения разрешения в установленном порядке;

2. В случае устройства или переустройства (перепланировки, ремонта, реконструкции) помещений общественного назначения, их входных групп в обязательном порядке должны быть предусмотрены мероприятия по обеспечению доступности данных помещений для маломобильных групп населения, включая инвалидов, использующих кресла-коляски и собак-проводников (далее-МГН) в соответствии с требованиями СП 59.13330.2016 Свод правил. Доступность зданий и сооружений для маломобильных групп населения. Данный свод правил касается функционально-планировочных элементов зданий и сооружений, их участков или отдельных помещений, доступных для МГН (входные узлы, коммуникации, пути эвакуации, помещения и зоны обслуживания, а также их информационное и инженерное обустройство). В частности, лестницы при входах в общественные помещения должны дублироваться пандусами с уклоном не более 1:20 (5%) или иными средствами подъема (подъемные платформы, лифты и т.д.). Согласно вышеуказанному Своду правил наружные лестницы и пандусы должны иметь поручни с учетом технических требований к опорным стационарным устройствам по ГОСТ Р 51261; размеры входной площадки при открывании дверей наружу должны быть не менее 1,4 x 2,0 или 1,5 x 1,85; размеры входной площадки с пандусом не менее 2,2 x 2,2 м.

СОГЛАСОВАНО
 1^й заместитель начальника ДГА
 г. Перми - главный архитектор
 Д.Ю. Лапшин
 19.04.2019

						Колерный паспорт объекта капитального строительства по ул. Пермская, № 161, Ленинского района г. Перми.		
Изм.	Кол.уч.	Лист	Недок.	Подпись	Дата	Стадия	Лист	Листов
	Разраб.	Ионова Н.В.		<i>Ионова</i>	04.19	ОФ	4	9
						Главный фасад		ПРК «УРА»

Дворовой фасад в осях Б-А



ПРИМЕЧАНИЕ:

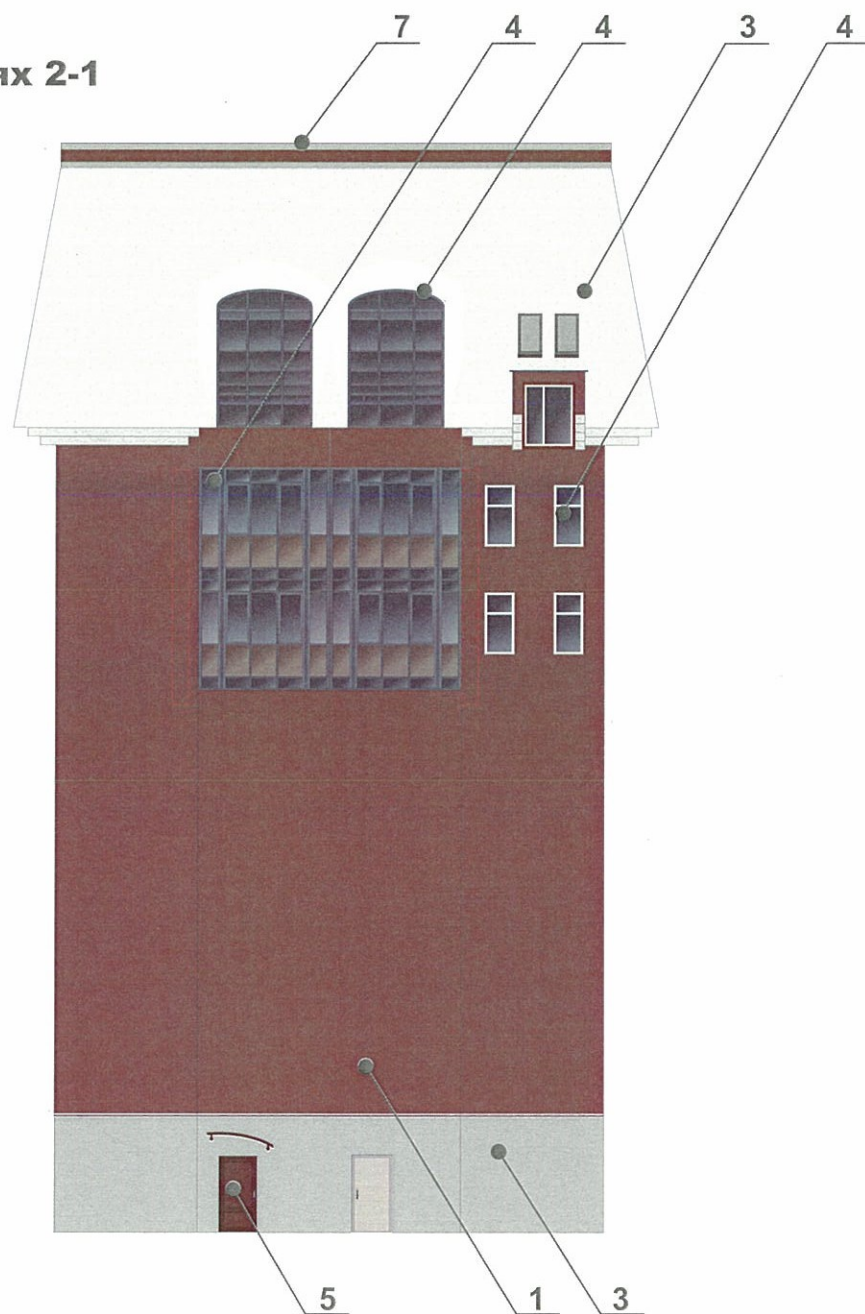
В случае устройства или переустройства (перепланировки, ремонта, реконструкции) помещений общественного назначения, их входных групп в обязательном порядке предусмотреть мероприятия по обеспечению доступности данных помещений для маломобильных групп населения, включая инвалидов, использующих кресла-коляски и собак-проводников (далее-МГН) в соответствии с требованиями СП 59.13330.2016 Свод правил. Доступность зданий и сооружений для маломобильных групп населения, актуализированная редакция СНиП 35-01-2001. Данный свод правил касается функционально-планировочных элементов зданий и сооружений, их участков или отдельных помещений, доступных для МГН (входные узлы, коммуникации, пути эвакуации, помещения и зоны обслуживания, а также их информационное и инженерное обустройство), в частности, лестницы при входах в общественные помещения должны дублироваться пандусами с уклоном не более 1:20 (5%) или иными средствами подъема (подъемные платформы, лифты и т.д.). Согласно пунктам 5.1.2, 5.1.3 вышеуказанного свода правил наружные лестницы и пандусы должны иметь поручни с учетом технических требований к опорным стационарным устройствам по ГОСТ Р 51261; размеры входной площадки при открывании дверей наружу должны быть не менее 1,4 x 2,0 или 1,5 x 1,85; размеры входной площадки с пандусом не менее 2,2 x 2,2 м.

 - место допустимого размещения дополнительного оборудования

СОГЛАСОВАНО
1^й заместитель начальника ДГА
г. Перми - главный архитектор
Д.Ю. Лапшин
" 5/19 " 2019 г.

						Колерный паспорт объекта капитального строительства по ул. Пермская, № 161, Ленинского района г. Перми.		
Изм.	Кол.уч.	Лист	№ док.	Подпись	Дата	Стадия	Лист	Листов
	Разраб.	Ионова Н.В.		<i>Ионова</i>	04.19	ОФ	5	9
Дворовой фасад						ПРК «УРА»		

Боковой фасад в осях 2-1



Боковой фасад в осях 1-2



ПРИМЕЧАНИЕ:

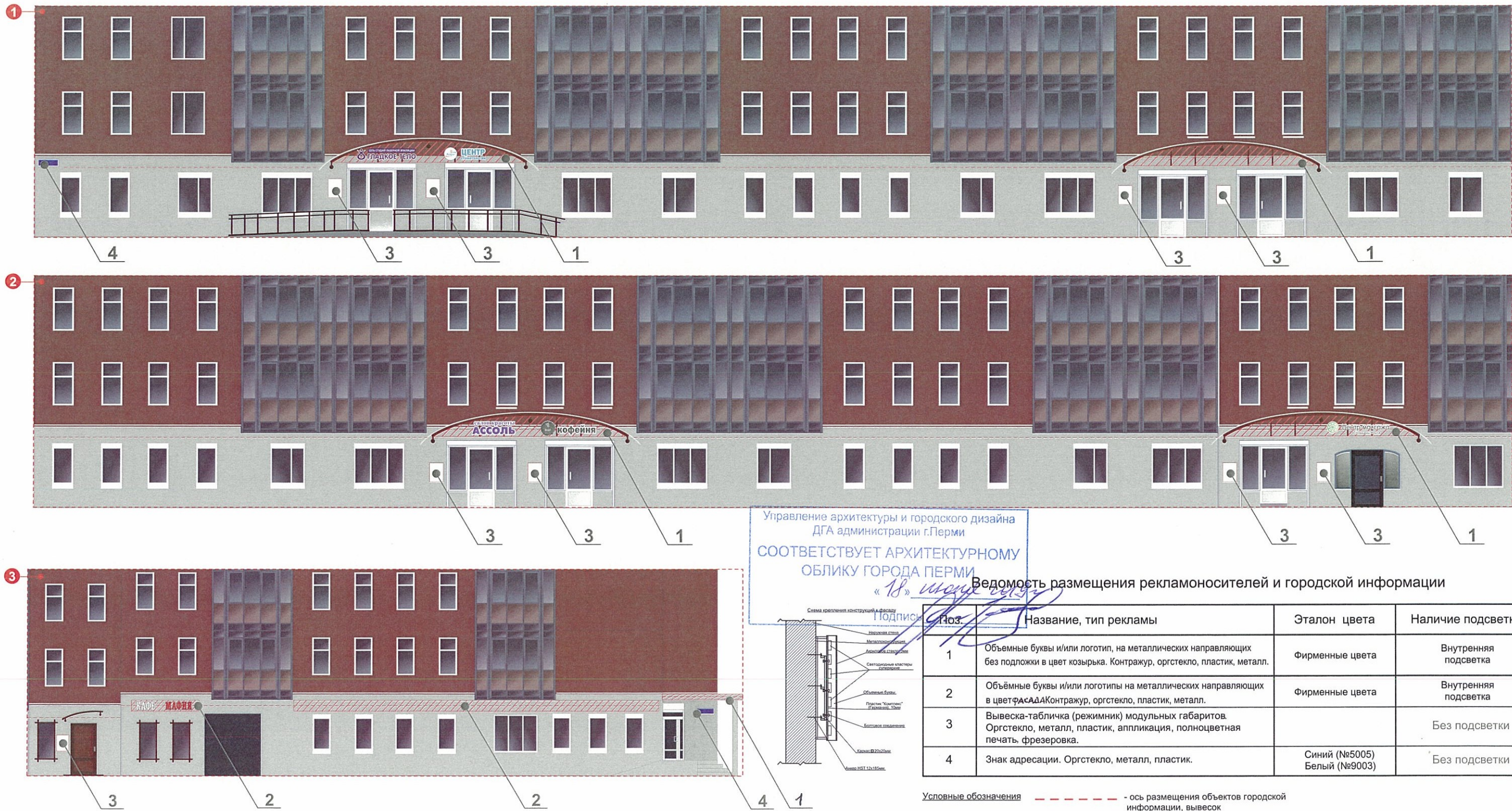
1. К дополнительному оборудованию относятся: наружные блоки систем вентиляции и кондиционирования, вентиляционные и водосточные трубы; антенны; видеокамеры наружного наблюдения; почтовые ящики; кабельные линии, пристенные электрощиты; флагштоки и так далее;
2. Размещение дополнительного оборудования, дополнительных элементов и устройств на фасадах объектов капитального строительства допускается при соблюдении следующих условий:
 - соответствие размещения дополнительного оборудования архитектурному решению фасадов, предусмотренному проектной документацией, в соответствии с которой осуществлено строительство (реконструкция) Объекта, с привязкой к единой (вертикальной, горизонтальной) системе осей фасадов;
 - единая горизонтальная ось - условная прямая линия. Определяется как половина расстояния между верхним и нижним архитектурным элементом (окна, наличники, карниз, фриз и другие), выделяющимся (западающим, выступающим) из плоскости стены;
 - единая вертикальная ось - условная прямая линия. Определяется как половина расстояния между границами одного архитектурного элемента (окна, двери, колонны) либо между двумя архитектурными элементами (окна, двери, колонны);
 - комплексное решение размещения оборудования - единое архитектурное и цветовое решение (в том числе размер, форма, материал);
 - размещение дополнительного оборудования на архитектурных деталях, элементах декора, поверхностях с ценной архитектурной отделкой, а также крепление, ведущее к повреждению архитектурных поверхностей, не допускаются;
3. Размещение флагодержателей на фасадах должно соответствовать требованиям п.1.9.7 Постановления администрации г.Перми от 22.02.2017 № 130;

 - место допустимого размещения дополнительного оборудования

СОГЛАСОВАНО
1^й заместитель начальника ДГА
г. Перми - главный архитектор
Д.Ю. Лапшин
"18" *Сентябрь* 2019

						Колерный паспорт объекта капитального строительства по ул. Пермская, № 161, Ленинского района г. Перми.			
Изм.	Кол.уч.	Лист	Недок.	Подпись	Дата		Стадия	Лист	Листов
				<i>Ионова Н.В.</i>	04.19		ОФ	6	9
Боковые фасады							ПРК «УРА»		

Размещение объектов городской информации. Главный фасад.



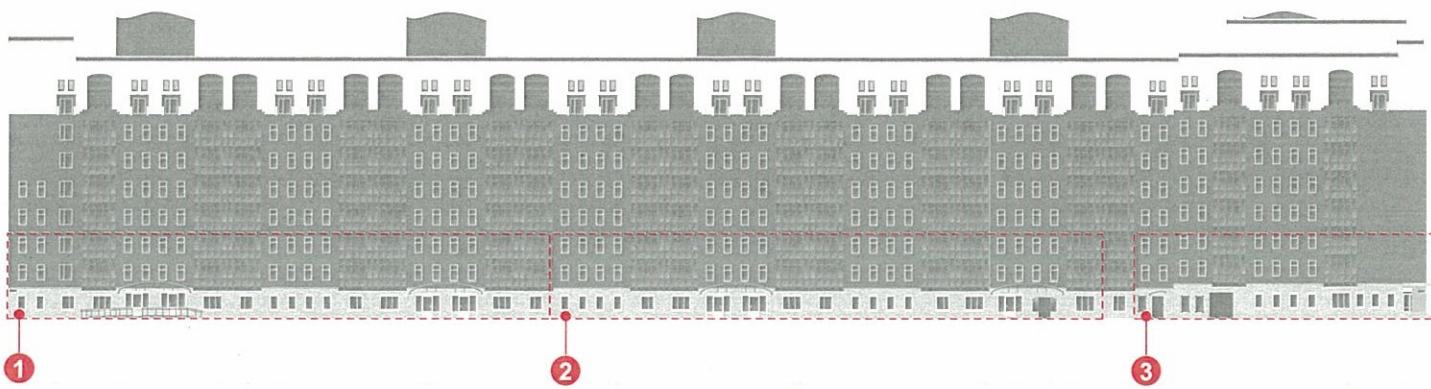
Управление архитектуры и городского дизайна
ДГА администрации г.Перми
СООТВЕТСТВУЕТ АРХИТЕКТУРНОМУ
ОБЛИКУ ГОРОДА ПЕРМИ
«18» июля 2019г.

Ведомость размещения рекламоносителей и городской информации

Поз.	Название, тип рекламы	Эталон цвета	Наличие подсветки
1	Объемные буквы и/или логотип, на металлических направляющих без подложки в цвет козырька. Контражур, оргстекло, пластик, металл.	Фирменные цвета	Внутренняя подсветка
2	Объемные буквы и/или логотипы на металлических направляющих в цвет фасада. Контражур, оргстекло, пластик, металл.	Фирменные цвета	Внутренняя подсветка
3	Вывеска-табличка (режимник) модульных габаритов. Оргстекло, металл, пластик, аппликация, полноцветная печать, фрезеровка.		Без подсветки
4	Знак адресации. Оргстекло, металл, пластик.	Синий (№5005) Белый (№9003)	Без подсветки

Условные обозначения
 - ось размещения объектов городской информации, вывесок
 - место допустимого размещения рекламных конструкций

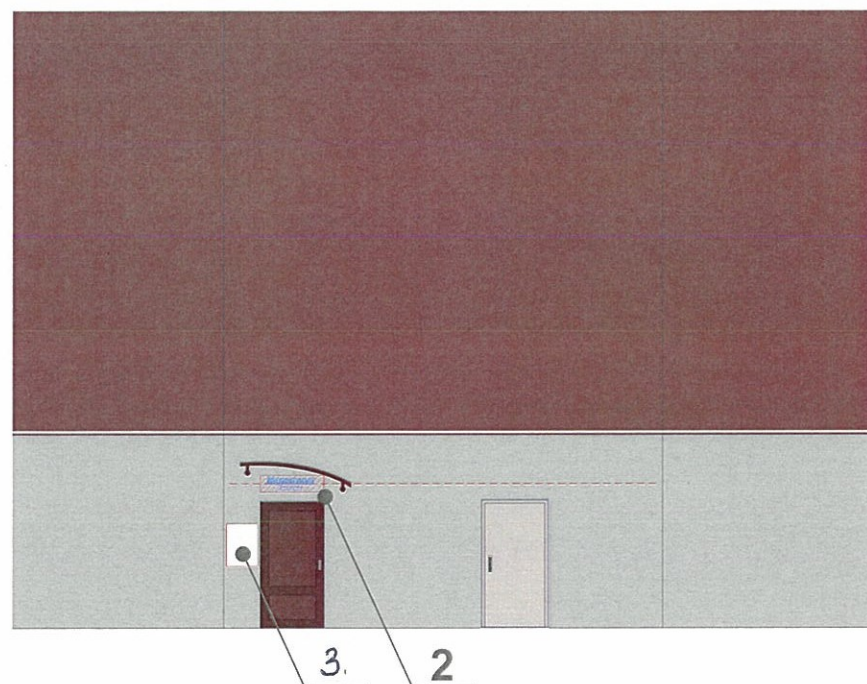
Главный фасад в осях А-Б



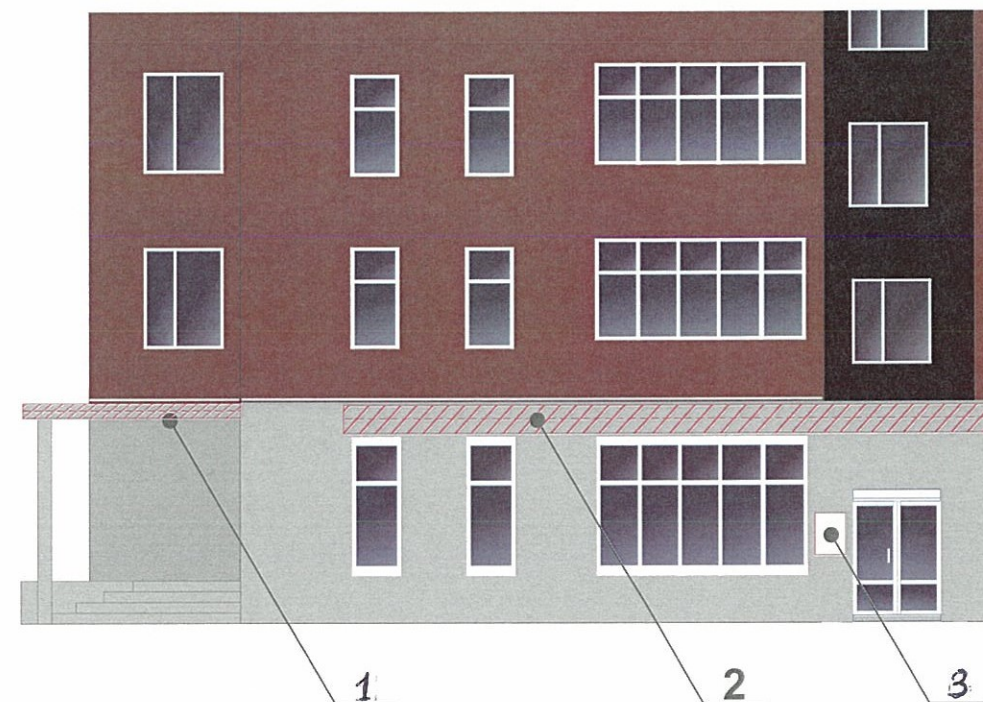
						Колерный паспорт объекта капитального строительства по ул. Пермская, № 161, Ленинского района г. Перми.		
Изм.	Кол.уч.	Лист	№ док.	Подпись	Дата	Стадия	Лист	Листов
						ОФ	7	9
Разраб. Ионова Н.В.						Размещение объектов городской информации (часть 1)		
						ПРК «УРА»		

Размещение объектов городской информации. Боковые фасады.

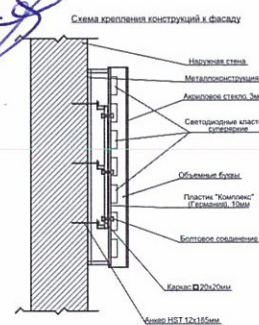
Боковой фасад в осях 2-1



Боковой фасад в осях 1-2



Управление архитектуры и городского дизайна
ДГА администрации г.Перми
СООТВЕТСТВУЕТ АРХИТЕКТУРНОМУ
ОБЛИКУ ГОРОДА ПЕРМИ
«18» июля 2019 г.
Подпись: *[Signature]*



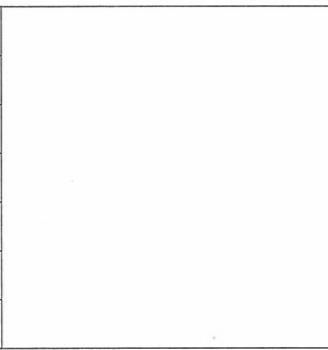
Ведомость размещения рекламоносителей и городской информации

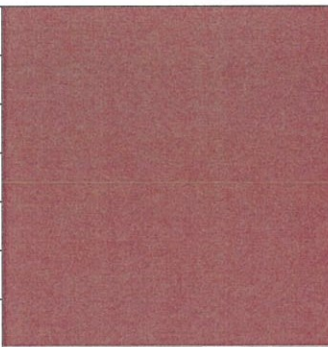
Поз.	Название, тип рекламы	Эталон цвета	Наличие подсветки
1	Объемные буквы и/или логотип, на металлических направляющих без подложки в цвет козырька. Контражур, оргстекло, пластик, металл.	Фирменные цвета	Внутренняя подсветка
2	Объемные буквы и/или логотипы на металлических направляющих в цвет ФАД. Контражур, оргстекло, пластик, металл.	Фирменные цвета	Внутренняя подсветка
3	Вывеска-табличка (режимник) модульных габаритов. Оргстекло, металл, пластик, аппликация, полноцветная печать, фрезеровка.		Без подсветки
4	Знак адресации. Оргстекло, металл, пластик.	Синий (№5005) Белый (№9003)	Без подсветки

Условные обозначения:
 - ось размещения объектов городской информации, вывесок
 - место допустимого размещения рекламных конструкций

						Колерный паспорт объекта капитального строительства по ул. Пермская, № 161, Ленинского района г. Перми.		
Изм.	Кол.уч.	Лист	№ док.	Подпись	Дата	Стадия	Лист	Листов
						ОФ	8	9
Разраб.						Размещение объектов городской информации (часть 2)		
						ПРК «УРА»		

Эталоны колеров


Позиция согласно ведомости отделки фасадов	Координаты цвета RAL 9010	C:	0	
		M:	0	
		Y:	0	
		K:	0	
		R:	255	
		G:	255	
3,4,5		B:	255	

Позиция согласно ведомости отделки фасадов	Координаты цвета RAL 8004	C:	40	
		M:	80	
		Y:	80	
		K:	10	
		R:	143	
		G:	78	
1,2		B:	53	

Позиция согласно ведомости отделки фасадов	Координаты цвета RAL 7023	C:	40	
		M:	20	
		Y:	40	
		K:	40	
		R:	129	
		G:	132	
3,8		B:	121	

Позиция согласно ведомости отделки фасадов	Координаты цвета RAL 8019	C:	90	
		M:	90	
		Y:	80	
		K:	80	
		R:	63	
		G:	58	
4		B:	58	

СОГЛАСОВАНО
 1^й заместитель начальника ДГА
 г. Перми - главный архитектор
 Д.Ю. Папшин
 2019

						Колерный паспорт объекта капитального строительства по ул. Пермская, № 161, Ленинского района г. Перми.		
Изм.	Кол.уч.	Лист	№ док.	Подпись	Дата	Стадия	Лист	Листов
						ОФ	9	9
Разраб.		Ионова Н.В.			04.19	Эталоны колеров		
						ПРК «УРА»		