



ДЕПАРТАМЕНТ ГРАДОСТРОИТЕЛЬСТВА И АРХИТЕКТУРЫ
АДМИНИСТРАЦИИ ГОРОДА ПЕРМИ

ООО "Регионпроектстрой" (РПС)

от 16.05.2019 № 059-22-01-26-2959

КОЛЕРНЫЙ ПАСПОРТ

АДРЕС ОБЪЕКТА: г. Пермь, ул. Петропавловская, здание №84

АДМИНИСТРАТИВНЫЙ РАЙОН: Дзержинский

1-250-19-ОФ

Пермь 2019

Ведомость чертежей комплекта марки ОФ

лист	наименование	примечание
1	Общие данные. Ведомость отделки фасадов.	
2	Общие данные.	
2	Существующее состояние фасадов (фотофиксация)	
4	Главный фасад	
5	Дворовой фасад	
6	Боковые фасады	
7	Размещение объектов городской информации	
8	Эталоны колеров	

Ведомость отделки фасадов

ПОЗ.	ЭЛЕМЕНТ ФАСАДА	ЭТАЛОН ЦВЕТА	ОБОЗНАЧ.	ВИД ОТДЕЛКИ	ПРИМ.
1	поле стен 2...5 этажа			Силикатный кирпич без отделки	
2	цоколь		RAL 7031	штукатурка окраска	
3	кровля			асбоцементные волнистые листы	
4	козырек входа	белый		Каркакс: эмаль ПФ115 по металлу Покрытие-сотовое стекло	
5	окна	белый		металлопластик	
6	двери	белый		металлопластик	
7	ступени		RAL 7035	штукатурка окраска	
8	трубы вентиляции	белый		оцинкованная сталь с полимерным покрытием	
9	трубы водосточные	белый	RAL 9003	оцинкованная сталь с полимерным покрытием	
10	ограждение балконов	белый	RAL 9003	Профнастил СВ порошковая окраска	
11	двери подъездов		RAL 7035	эмаль ПФ115 по металлу	
12	поле стен.		marilla 115	штукатурка, минерало-акриловая окраска	Caporal
13	плита балкона козырьки подъездов	белый		штукатурка, минерало-акриловая окраска	
14	слуховые окна		RAL 3011	эмаль ПФ115 по металлу	
15	поле стены		marilla 115	Фасадная плитка	
16	дверь загрузки		RAL 7035	эмаль ПФ115 по металлу	
17	ограждение кровли		RAL 9011	Заводское полимерное покрытие по металлу	
18	обрамление входа		RAL 7035	Фасадная плитка	

Пояснительная записка

1. Окраска фасадов и всех наружных частей зданий, сооружений, строений, ограждений, заборов, павильонов, киосков, ларьков и прочих объектов, расположенных на территории города Перми, может производиться лишь на основании колерного паспорта фасадов на ремонт и окраску, выдаваемых ДГА г. Перми.

2. До начала процесса окраски здания или какого-либо сооружения должны быть произведены работы по капитальному ремонту всех без исключения наружных частей его, подлежащих окраске.

3. До начала ремонта зданий, имеющих газосветовую рекламу, сообщить рекламораспространителю о предстоящих работах на фасаде здания с целью сохранения вывесок либо их демонтажу

4. Полуразрушенные и разрушенные архитектурные художественно-скульптурные детали здания, карнизы, колонны, пилястры, капители, фizes, тяги, лепные украшения, барельефы, мозаика, художественная роспись подлежат обязательному восстановлению в своем первоначальном виде.

Категорически запрещается производить окраску здания без предварительного восстановления указанных деталей.

5. Металлические поверхности отдельных частей здания, чугунные решетки, перила балконов и лестниц, кронштейны, дверные и оконные приборы, архитектурно-художественные детали перед окраской очищаются от грязи, ржавчины, старой краски и покрываются вновь лишь масляной краской.

6. В соответствии с выданными образцами цвета (колерами) на окраску здания, организация, производящая ремонт здания, составляет пробные образцы цвета, которые наносятся на видное место стены.

Проверку и согласование пробного образца цвета (колера), а также готовности поверхности стены и отдельных наружных частей здания к окраске производит уполномоченный представитель ДГА г. Перми. Без указания проверки и согласования производить окраску фасада категорически запрещается.

7. Домоуправления, организации и учреждения, производящие окраску и связанный с нею ремонт здания, несут полную ответственность за точное выполнение настоящей инструкции и привлекаются к ответственности за нарушение ее.

8. Цветовая гамма рекламоносителей должна гармонировать с основным колористическим решением фасадов здания.

9. Входная группа (крыльца, подъемники, ступени, пандусы) должна соответствовать СП59.13330-2012.

10. По всем вопросам, связанным с производством работ по покраске зданий, необходимо обращаться в ДГА г. Перми.

СОГЛАСОВАНО
1^й заместитель начальника ДГА
г. Перми - главный архитектор
Д.Ю. Лапшин
10.04.19

						1-250-19-ОФ		
						Колерный паспорт объекта капитального строительства по ул. Петропавловская, №84: Дзержинского района г. Перми		
Изм.	Кол.уч.	Лист.	№ док.	Подпись	Дата.	СТАДИЯ	ЛИСТ	ЛИСТОВ
				Романов		II	1	8
Выполнил	Смирнова				4.19	Общие данные. Ведомость отделки фасадов		
Н.контр	Смирнова					ООО "РПС"		

Ситуационный план схема с размещением Объекта



Современное состояние

- основное поле стен -лицевой силикатный кирпич, характерный для серии 1.477.
Оконные и балконные блоки - белые металлопластиковые
балконы большей частью остеклены с использованием металлопластиковых , и деревянных конструкций. Ограждения балконов разнородно:профлист, сохранившееся историческая -прутья на уголках . Вцветовом отношении преобладает белый цвет.
Входные двери в подъездах глухие металлические , окрашены в серый цвет.

Проектные решения - сохранена существующая отделка стен .
Колерное решение цоколя и ограждение балконов и дверей подъездов приведено в цветовое единство.
Выделено белым цветом детали фасада-балконные плиты, козырьки входов.
Упорядочено расположение рекламных конструкций.

В соответствии с Градостроительным кодексом Российской Федерации и Постановлением администрации города Перми от 22.02.2017 № 130 «Об утверждении Порядка и критериев согласования колерного паспорта, требований к содержанию колерного паспорта, формы колерного паспорта» согласованные департаментом градостроительства и архитектуры администрации города Перми проекты колерных паспортов либо проекты изменений в колерные паспорта не являются разрешительной документацией на строительство, реконструкцию объекта капитального строительства; не являются правовым основанием на устройство пристроек, навесов, козырьков.

Ведомость ссылочных и прилагаемых материалов

Обозначение	Наименование	Примечания
	Ссылочные документы	
Постановление адм-ции г. Перми от 22.02.2017 № 130	«Порядок и критерии согласования колерного паспорта, требований к содержанию колерного паспорта, формы колерного паспорта»	
Постановление адм-ции г. Перми от 25.10.2016 № 958	«Об утверждении стандартных требований к вывескам, их размещению и эксплуатации»	
№СЭД-22-01-05-13 от 02.04.2013	Колерный паспорт по ул. Петропавловская,84	согл. 18.03.2014

						1-250-19-ОФ			
						Колерный паспорт объекта капитального строительства по ул.Петропавловская,№84: Дзержинского района г. Перми			
Изм.	Кол.уч.	Лист.	№ док.	Подпись	Дата.	Многоэтажный жилой дом	стадия	лист	листов
	Г.И.П.	Романов					II	2	
Выполнил	Смирнова				4.19	Общие данные(продолжение)	ООО "РПС"		

Фасад со стороны ул. Петропавловской




Фасад со стороны ул. Хохрякова



Фасад со стороны двора



						1-250-19-ОФ		
						Коперный паспорт объекта капитального строительства по ул. Петропавловская, №84: Дзержинского района г. Перми		
Изм.	Коп.уч.	Лист	№ док.	Подпись	дата	стадия	лист	листов
						п	3	
Разраб.		Смирнова			4.19	Существующее состояние фасадов (фотофиксация)		ООО "Регионпроектстрой"

Главный фасад



В соответствии с Градостроительным кодексом Российской Федерации и Постановлением администрации города Перми от 22.02.2017 № 130 «Об утверждении Порядка и критериев согласования колерного паспорта, требований к содержанию колерного паспорта, формы колерного паспорта» согласованные департаментом градостроительства и архитектуры администрации города Перми проекты колерных паспортов либо проекты изменений в колерные паспорта не являются разрешительной документацией на строительство, реконструкцию объекта капитального строительства; не являются правовым основанием на устройство пристроек, навесов, козырьков.

В случае, если наружные лестницы при дополнительно устроенных входах в общественные помещения здания выходят за границы предоставленного земельного участка и красные линии квартала, то устройство дополнительных или переустройство существующих входных групп требует получения разрешения в установленном порядке.

В случае устройства или переустройства (перепланировки, ремонта, реконструкции) помещений общественного назначения, их входных групп в обязательном порядке должны быть предусмотрены мероприятия по обеспечению доступности данных помещений для маломобильных групп населения, включая инвалидов, использующих кресла-коляски и собак-проводников (далее-МГН) в соответствии с требованиями СП 59.13330.2016 Свод правил. Доступность зданий и сооружений для маломобильных групп населения. Данный свод правил касается функционально-планировочных элементов зданий и сооружений, их участков или отдельных помещений, доступных для МГН (входные узлы, коммуникации, пути эвакуации, помещения и зоны обслуживания, а также их информационное и инженерное обустройство). В частности, лестницы при входах в общественные помещения должны дублироваться пандусами с уклоном не более 1:20 (5%) или иными средствами подъема (подъемные платформы, лифты и т.д.). Согласно вышеуказанному Своду правил наружные е лестницы и пандусы должны иметь поручни с учетом технических требований к опорным стационарным устройствам по ГОСТ Р 51261; размеры входной площадки при открывании дверей наружу должны быть не менее 1,4 x 2,0 или 1,5 x 1,85; размеры входной площадки с пандусом не менее 2,2 x 2,2 м.

СОГЛАСОВАНО
1^й заместитель начальника ДГА
г. Перми - главный архитектор
Д.Ю. Лапшин
10.04.19 2019

						1-250-19-ОФ		
						Колерный паспорт объекта капитального строительства по ул. Петропавловская, дом №84 Дзержинского района г. Перми		
Изм.	Кол.уч.	Лист	№ док.	Подпись	Дата	стадия	ЛИСТ	ЛИСТОВ
						П	4	
Выполнил	Смирнова				4.19	ООО "РПС"		
						Главный фасад		

Дворовой фасад



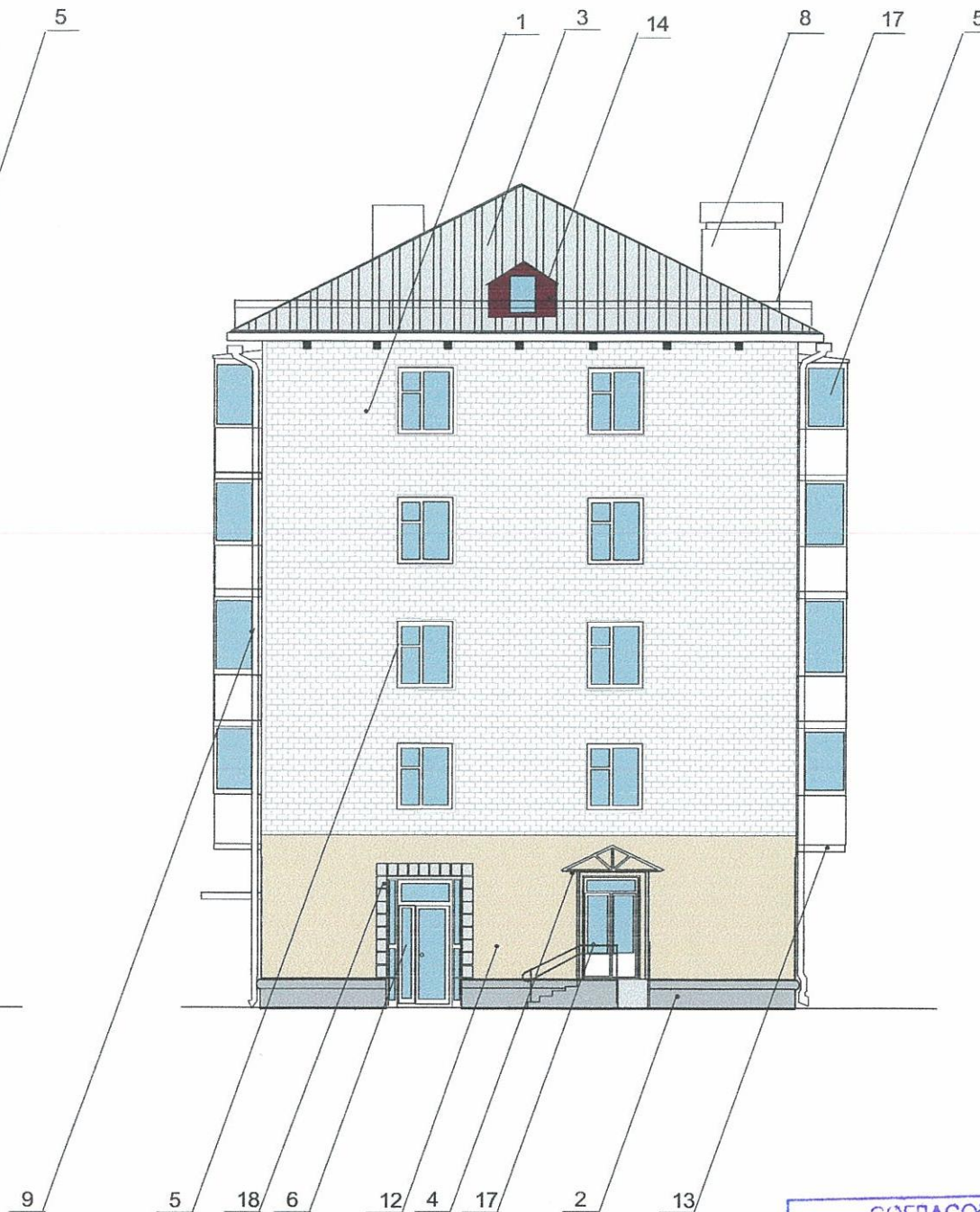
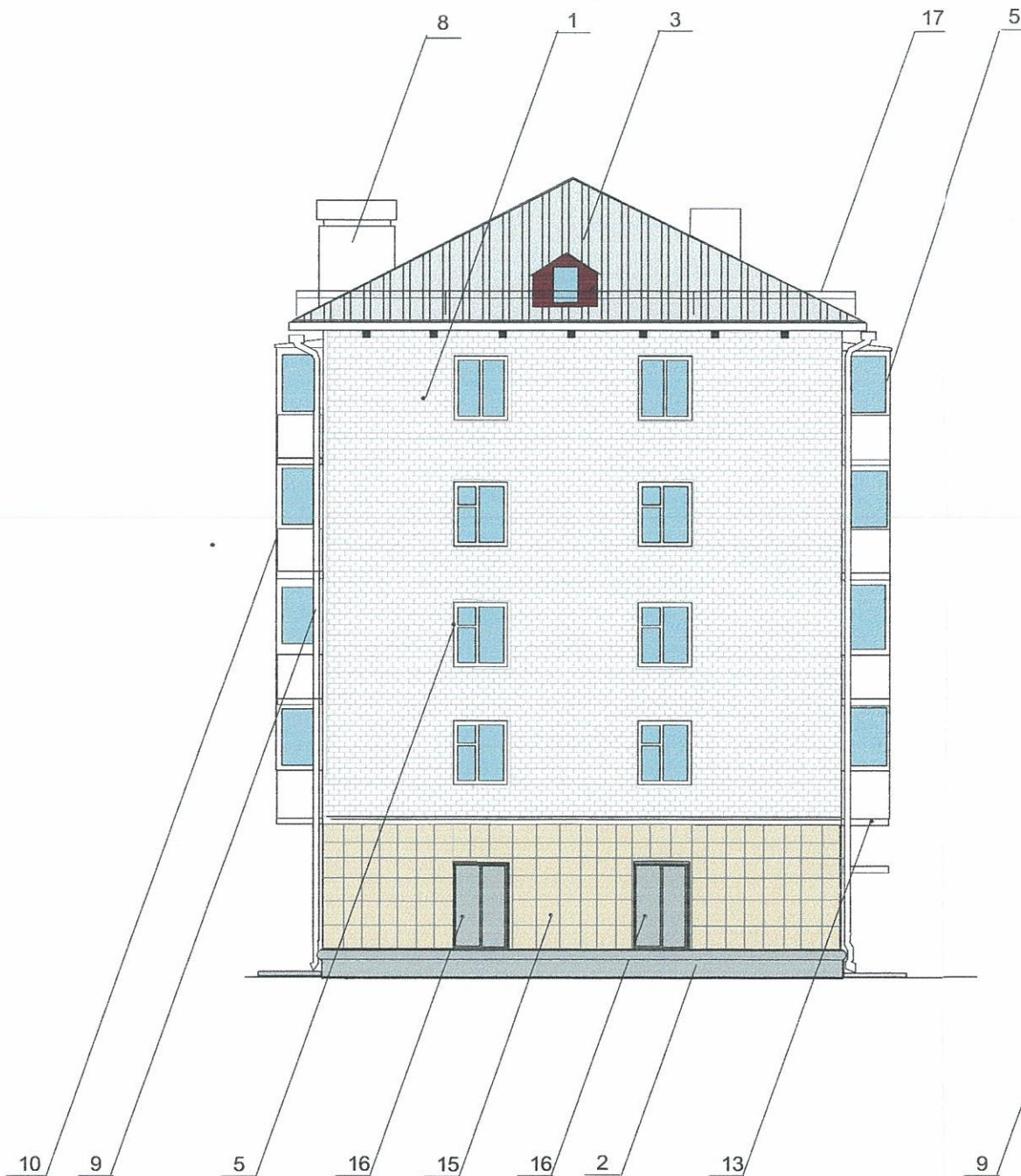
СОГЛАСОВАНО
 1^й заместитель начальника ДГА
 г. Перми главный архитектор
 Д.Ю. Рапшин
 "10" июля 2019.

					1-250-19-ОФ			
					Колерный паспорт объекта капитального строительства по ул. Петропавловская, №84: Дзержинского района г. Перми			
Изм.	Кол.уч.	Лист.	№ док.	Подпись	Дата.	стадия	лист	листов
						II	5	
Выполнил	Смирнова				4.19	Дворовой фасад		ООО "РПС"

Боковые фасады

Южный фасад

Северный фасад



В соответствии с Градостроительным кодексом Российской Федерации и Постановлением администрации города Перми от 22.02.2017 № 130 «Об утверждении Порядка и критериев согласования колерного паспорта, требований к содержанию колерного паспорта, формы колерного паспорта» согласованные департаментом градостроительства и архитектуры администрации города Перми проекты колерных паспортов либо проекты изменений в колерные паспорта не являются разрешительной документацией на строительство, реконструкцию объекта капитального строительства; не являются правовым основанием на устройство пристроек, навесов, козырьков.

В случае, если наружные лестницы при дополнительно устроенных входах в общественные помещения здания выходят за границы предоставленного земельного участка и красные линии квартала, то устройство дополнительных или переустройство существующих входных групп требует получения разрешения в установленном порядке.

В случае устройства или переустройства (перепланировки, ремонта, реконструкции) помещений общественного назначения, их входных групп в обязательном порядке должны быть предусмотрены мероприятия по обеспечению доступности данных помещений для маломобильных групп населения, включая инвалидов, использующих кресла-коляски и собак-проводников (далее-МГН) в соответствии с требованиями СП 59.13330.2016 Свод правил. Доступность зданий и сооружений для маломобильных групп населения. Данный свод правил касается функционально-планировочных элементов зданий и сооружений, их участков или отдельных помещений, доступных для МГН (входные узлы, коммуникации, пути эвакуации, помещения и зоны обслуживания, а также их информационное и инженерное обустройство). В частности, лестницы при входах в общественные помещения должны дублироваться пандусами с уклоном не более 1:20 (5%) или иными средствами подъема (подъемные платформы, лифты и т.д.). Согласно вышеуказанному Своду правил наружные лестницы и пандусы должны иметь поручни с учетом технических требований к опорным стационарным устройствам по ГОСТ Р 51261; размеры входной площадки при открывании дверей наружу должны быть не менее 1,4 x 2,0 или 1,5 x 1,85; размеры входной площадки с пандусом не менее 2,2 x 2,2 м.

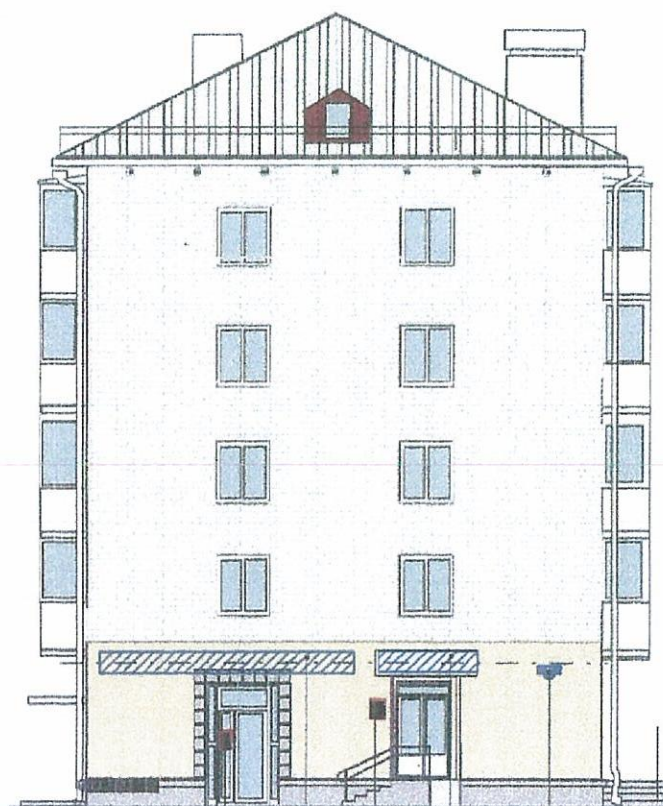
СОГЛАСОВАНО
1^й заместитель начальника ДГА
г. Перми — главный архитектор
Д.Ю. Япшин
10 июля 2019

					1-250-19-ОФ			
					Колерный паспорт объекта капитального строительства по ул. Петропавловская, №84: Дзержинского района г. Перми			
Изм.	Кол.уч.	Лист.	№ док.	Подпись	Дата.	стадия	лист	листов
					4.19	П	6	
Выполнил Смирнова					Боковые фасады.			ООО "РПС"

Размещение объектов городской информации

Боковой фасад

Главный фасад

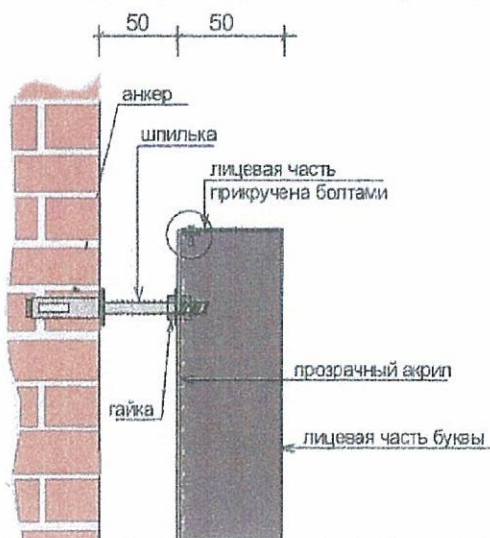


ОБОЗНАЧЕНИЯ

- ось размещения объектов городской информации
- ▨ место допустимого размещения объектов городской информации

0,5 м

Схема крепления объемных букв к фасаду



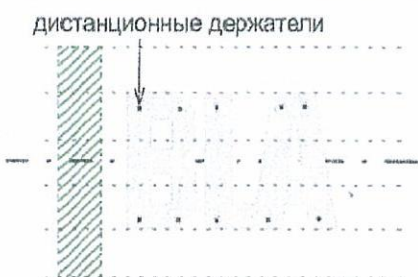
ПРИМЕЧАНИЕ,

Размещение вывесок, перекрывающих оконные проемы, а также расположенных на балконах зданий и сооружений должно быть согласовано с собственниками помещений, к которым относится балкон и данный оконный проем.
 Выклейка - пленочная аппликация текстом или контурное изображение на стекле не более 30 % от площади остекления или ланно, размещенное в оконном проеме за стеклом, площадью не более 50% от площади.

СООТВЕТСТВУЕТ АРХИТЕКТУРНОМУ ОБЛИКУ ГОРОДА ПЕРМИ
 «10» июня 2019 г.
 Бригада С.Б. Подпись [Signature]

Схемы компоновки объемных букв относительно оси размещения объектов городской информации

Буквы в один ряд не более 3/5 высоты места допустимого размещения рекламной конструкции

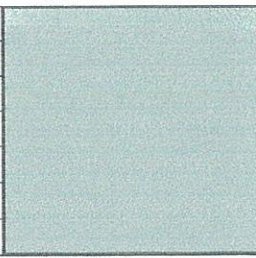


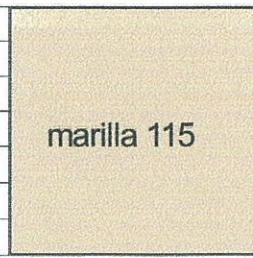
Ведомость размещения объектов городской информации

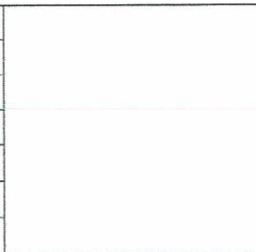
№	Название ,тип объектов городской информации	Цвет	Наличие подсветки
1	Объемные буквы на металлических, направляющих окрашенных под цвет фасада Выполнены из оргстекла, пластика, металла	фирмен. цвета	внутренняя подсветка
2	Режимники. Выполнены из оргстекла, пластика, металла	фирмен. цвета	
3	Знак адресации. Выполнены из оргстекла, пластика	сине-белый	внутренняя подсветка
4	Объемные буквы на металлических, направляющих окрашенных под цвет козырька Выполнены из оргстекла, пластика, металла	фирмен. цвета	
5	Объемные буквы без цветовой подложки, на металлических направляющих, окрашенных под цвет ограждения балкона Выполнены из оргстекла, пластика, металла	фирмен. цвета	
6	Выклейки на стекле не более 30 % площади остекления. Материал - пленка ,пластик.	фирмен. цвета	

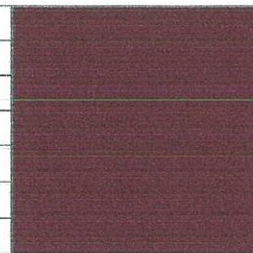
				1-250-19-ОФ		
				Коперный паспорт объекта капитального строительства по ул. Петропавловская , дом №84 Дзержинского района г. Перми		
Изм.	Кол.уч.	Лист.	№ док.	Подпись	Дата.	
Выполнил	Смирнова			[Signature]	4.19	
				Размещение объектов городской информации		
			стадия	ЛИСТ	ЛИСТОВ	
			П	7		
				ООО "РПС"		

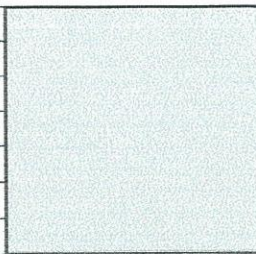
Эталоны колеров

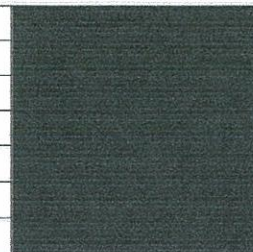
Позиция согласно ведомости отделки фасадов	Координаты цвета RAL 7031	C:	60	
		M:	30	
		Y:	30	
		K:	40	
		R:	93	
		G:	105	
		B:	112	
2,18				

Позиция согласно ведомости отделки фасадов	Координаты цвета RAL 115	C:	0	
		M:	15	
		Y:	35	
		K:	5	
		R:	243	
		G:	206	
		B:	157	
12.15				

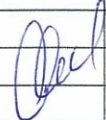
Позиция согласно ведомости отделки фасадов	Координаты цвета RAL 9003	C:	0	
		M:	0	
		Y:	0	
		K:	0	
		R:	244	
		G:	248	
		B:	244	
9,10				

Позиция согласно ведомости отделки фасадов	Координаты цвета RAL 3011	C:	20	
		M:	100	
		Y:	100	
		K:	40	
		R:	126	
		G:	41	
		B:	44	
14,				

Позиция согласно ведомости отделки фасадов	Координаты цвета RAL 7035	C:	5	
		M:	0	
		Y:	5	
		K:	20	
		R:	203	
		G:	208	
		B:	204	
7,11,16				

Позиция согласно ведомости отделки фасадов	Координаты цвета RAL 9011	C:	100	
		M:	100	
		Y:	100	
		K:	80	
		R:	41	
		G:	44	
		B:	47	
17				

СОГЛАСОВАНО
1^й заместитель начальника ДГА
г. Перми главный архитектор
Д.Ю. Папшин
10 июля 2019

									1-250-19-ОФ
									Колерный паспорт объекта капитального строительства по ул. Петропавловская, №84: Дзержинского района г. Перми
Изм.	Кол.уч.	Лист.	№ док.	Подпись	Дата.		стадия	ЛИСТ	ЛИСТОВ
					4.11		П	8	
Выполнил	Смирнова					Эталоны колеров			ООО "РПС"