



ДЕПАРТАМЕНТ ГРАДОСТРОИТЕЛЬСТВА И АРХИТЕКТУРЫ  
АДМИНИСТРАЦИИ ГОРОДА ПЕРМИ

ООО «Комета»

*23.01.2019 №59-22-01-26-208*  
**КОЛЕРНЫЙ ПАСПОРТ**

**АДРЕС ОБЪЕКТА:** г. Пермь, административный район Ленинский  
улица Петропавловская, здание (строение) № 40

**№ 1901/40**

**ПЕРМЬ, 2019г.**

Ведомость чертежей комплекта марки АР

ЛИСТ	НАИМЕНОВАНИЕ	ПРИМЕЧАНИЯ
1	Общие данные	
2	Ситуационный план	
3	Существующее состояние фасадов	
4	Главный фасад	
5	Дворовой фасад	
6	Боковые фасады	
7	Размещение объектов городской информации	
8	Эталоны колеров	

**Примечание**

В соответствии с Градостроительным кодексом Российской Федерации и Постановлением администрации города Перми от 22.02.2017 № 130 «Об утверждении Порядка и критериев согласования колерного паспорта, требований к содержанию колерного паспорта, формы колерного паспорта» согласованные департаментом градостроительства и архитектуры администрации города Перми проекты колерных паспортов либо проекты изменений в колерные паспорта не являются разрешительной документацией на строительство, реконструкцию объекта капитального строительства; не являются правовым основанием на устройство пристроек, навесов, козырьков.

Предметом согласования данного колерного паспорта являются: принятые цветовые решения элементов фасада, применяемые материалы существующего объекта недвижимости, а также определение возможных видов и типов размещения объектов городской информации на нем. Вывески не соответствующие виду, типу и местам возможного размещения объектов городской информации подлежат демонтажу.

**Историческая справка**

8-и этажный многоквартирный жилой дом индивидуальной планировки с помещениями общественного назначения на 1-ом этаже.

Построено и введено в эксплуатацию в 2005 году.


Ведомость отделки фасадов

ПОЗ.	ЭЛЕМЕНТ ФАСАДА	ЭТАЛОН ЦВЕТА	ОБОЗНАЧ.	ВИД ОТДЕЛКИ	ПРИМ.
1	цоколь			керамогранит	
2	поле стен 1-3го этажей			керамогранитная плитка	
3	поле стен 4-8го этажей			облицовочный кирпич	
4	переплеты окон, балконов	Белый		металлопласт. блоки со стеклопакетом	
5	дверные полотна	Белый		металлопласт. блоки со стеклопакетом	
6	металлические детали			эмаль по металлу	
7	входная группа			декоративная штукатурка, эмаль по металлу	
8	водостоки	скрытые		оцинкованная сталь	
9	кровля			рулонное битумно-полимерное покрытие профилированная сталь	

Ведомость ссылочных и прилагаемых документов

ОБОЗНАЧЕНИЕ	НАИМЕНОВАНИЕ	ПРИМЕЧАНИЕ
СЭД-059-22-01-40-4302 от 26.11.2018г.	Колерный паспорт здания по ул. Петропавловская, 40 в Ленинском р-не г. Перми	Согласован 14.12.2018г.
СЭД-059-22-01-26-632 от 01.06.2018г.	Колерный паспорт здания по ул. Петропавловская, 40 в Ленинском р-не г. Перми	Согласован 08.06.2018г.
СЭД-22-01-05-12 от 08.04.2013г.	Колерный паспорт здания по ул. Петропавловская, 40 в Ленинском р-не г. Перми	Согласован 27.08.2014г.
СЭД-22-01-32-25 от 07.02.2012г.	Колерный паспорт здания по ул. Петропавловская, 40 в Ленинском р-не г. Перми	Согласован 28.02.2012г.
	Согласование вывески «Студия танца Danger Electro» по ул. Петропавловская, 40 в Ленинском р-не г. Перми	Согласовано

СОГЛАСОВАНО  
г. Перми, главный архитектор  
Д.Ю. Лазинин  
26.01.19

						1901/40			
						Колерный паспорт объекта капитального строительства по ул. Петропавловская, № 40, Ленинского района г. Перми			
Изм.	Кол.уч.	Лист	Недок	Подпись	Дата	8-этажное жилое здание	Стадия	Лист	Листов
Разраб.		Масленикова Е.В.			01/19		ОФ	1	8
Н.контр.						Общие данные	ООО «Комета»		

## Инструкция

о порядке производства работ, связанных с окраской фасадов и всех наружных частей зданий, сооружений, строений, расположенных на территории города Перми

1. Окраска фасадов и всех наружных частей зданий, сооружений, строений, ограждений, заборов, павильонов, киосков, ларьков и прочих объектов, расположенных на территории города Перми, может производиться лишь на основании колерного паспорта фасадов на ремонт и окраску, выдаваемых Департаментом градостроительства и архитектуры Администрации г. Перми.
2. До начала процесса окраски здания или какого-либо сооружения должны быть произведены работы по капитальному ремонту всех без исключения наружных частей его, подлежащих окраске.
3. До начала ремонта зданий, имеющих газосветную рекламу, сообщить рекламораспространителю о предстоящих работах на фасаде здания с целью сохранения вывесок либо их демонтажу.
4. Полуразрушенные и разрушенные архитектурные художественно-скульптурные детали здания, карнизы, колонны, пилястры, капители, фризы, тяги, лепные украшения, барельефы, мозаика, художественная роспись подлежат обязательному восстановлению в своем первоначальном виде.

**Категорически запрещается производить окраску здания без предварительного восстановления указанных деталей.**

5. Металлические поверхности отдельных частей здания, чугунные решетки, перила балконов и лестниц, кронштейны, дверные и оконные приборы, архитектурно-художественные детали перед окраской очищаются от грязи, ржавчины, старой краски и и покрываются вновь лишь масляной краской.

6. В соответствии с выданными образцами цвета (колерами) на окраску здания организация, проводящая ремонт здания, составляет пробные образцы цвета, которые наносятся на видное место стены.

**Проверку и согласование пробного образца цвета (колера), а также готовности поверхности стены и отдельных наружных частей здания к окраске производит уполномоченный представитель Департамента градостроительства и архитектуры Администрации г. Перми. Без указанной проверки и согласования производить окраску фасада категорически воспрещается.**

7. Домоуправления, организации или учреждения, производящие окраску и связанный с нею ремонт здания, несут полную ответственность за точное выполнение настоящей инструкции и привлекаются к ответственности за нарушение ее.

8. Цветовая гамма рекламносителей должна гармонировать с основным колористическим решением фасадов здания.

9. **По всем вопросам, связанным с производством работ по покраске зданий, необходимо обращаться в Департамент градостроительства и архитектуры Администрации г. Перми.** (ул. Сибирская, 15, к. 314)

## Пояснительная записка

Материалы и технология проведения работ

Для обеспечения долговечности декоративно-защитных фасадных покрытий и увеличения срока межремонтных работ в первую очередь необходимо производить работы по ремонту системы водоотвода (металлические открытые контура здания и выступающих элементов, сливы водостоки, гидроизоляция) для полного отвода воды от фасада.

\* Работы производить в соответствии со СНиП 3.04.01-87 «Изоляционные и отделочные покрытия», ТР 79-98 «Технические-рекомендации по-подготовке поверхностей наружных и ограждающих конструкций жилых и общественных зданий под отделку при их реконструкции и ремонте», ТР 85-89 «Технические рекомендации по входному контролю качества материалов, применяемых для отделки фасадов».

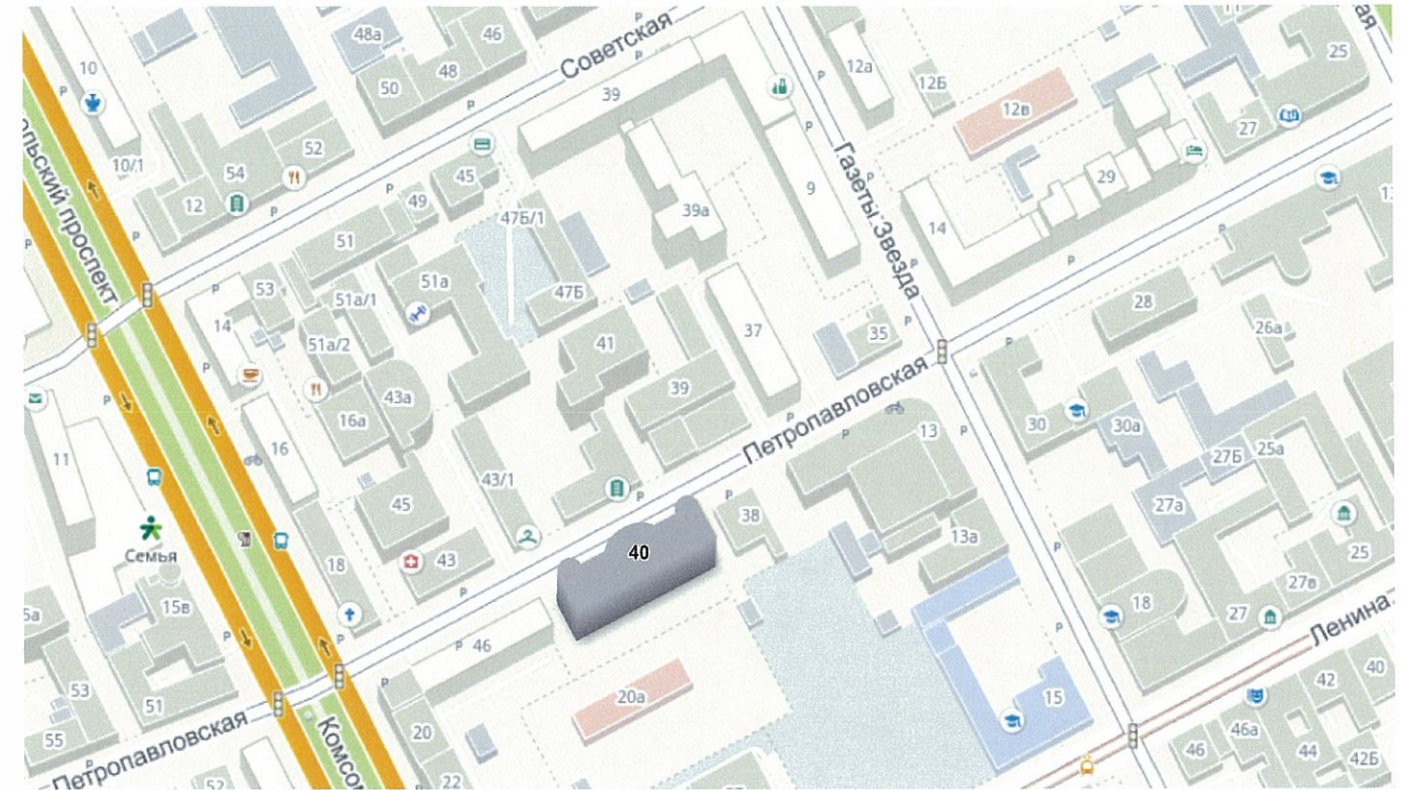
Для производства ремонта фасад необходимо очистить от грязи водой аппаратом высокого давления, или вручную, с использованием при надобности специальных химических препаратов.

1. Установка и разборка наружных лесов с защитной сеткой.
2. Отделка части фасадов выполнена из керамогранитной фасадной плитки.

Для производства ремонта фасада плитку необходимо очистить от грязи, заменить сколотую плитку, заделать трещины.

3. Отделка части фасадов выполнена кладкой из облицовочного кирпича.
4. При наличии трещин в кладке их необходимо заделать специальным раствором.
5. При раскрошивании кирпича произвести его полную замену.
6. Покрывать восстановленную поверхность фасадов специальным составом с водоотталкивающими свойствами.

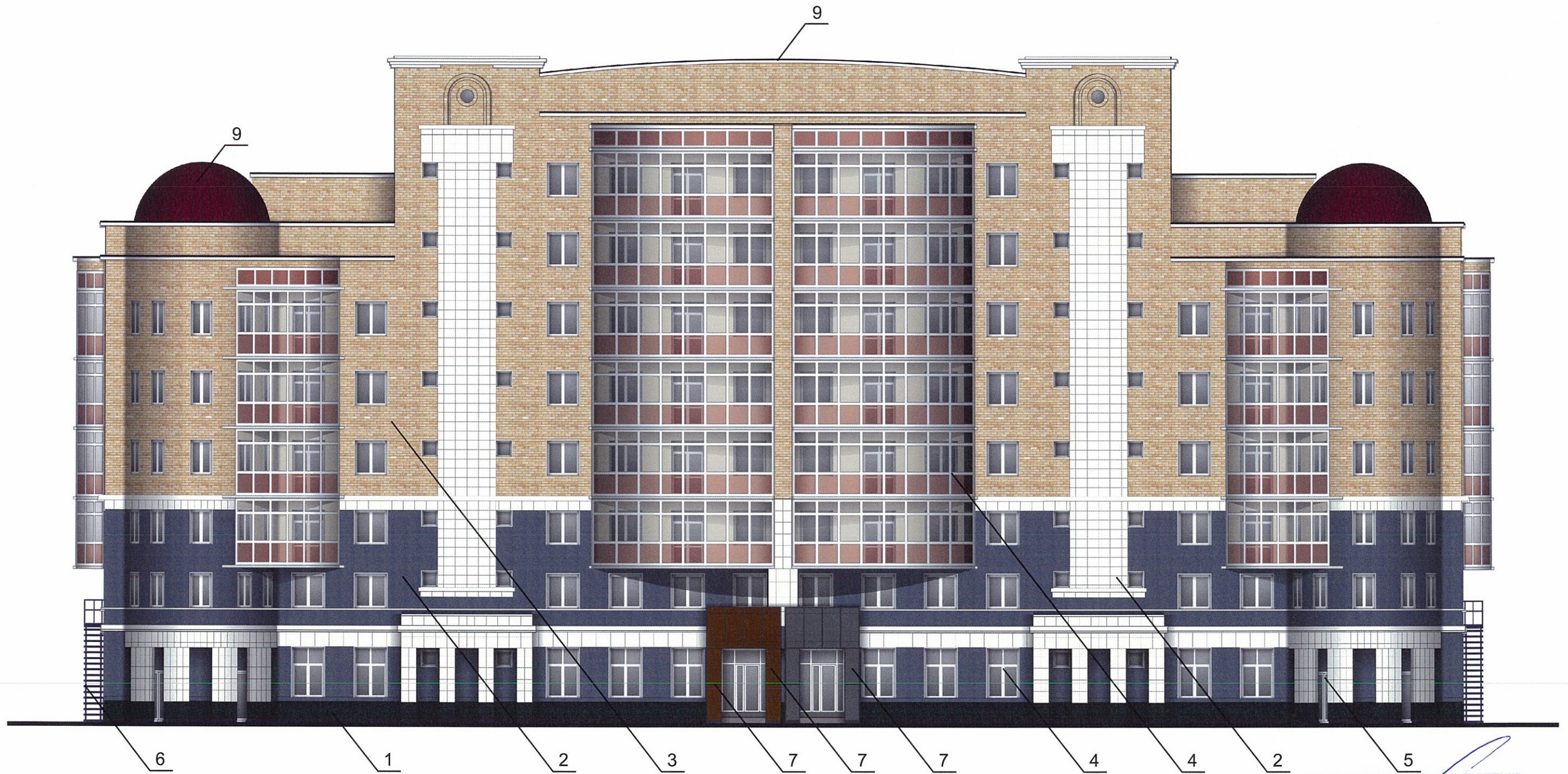
## Ситуационный план-схема здания



						1901/40			
						Колерный паспорт объекта капитального строительства по ул. Петропавловская, № 40, Ленинского района г. Перми			
Изм.	Кол.уч	Лист	Недок	Подпись	Дата	8-этажное жилое здание	Стадия	Лист	Листов
Разраб.		Масленникова Е.В.			01/19		ОФ	2	8
Н.контр.						Ситуационный план-схема	ООО «Комета»		



						1901/40			
						Колерный паспорт объекта капитального строительства по ул. Петропавловская, № 40, Ленинского района г. Перми			
Изм.	Кол.уч.	Лист	№ док	Подпись	Дата	8-этажное жилое здание	Стадия	Лист	Листов
Разраб.		Масленикова Е.В.			01/19		ОФ	3	8
Н.контр.						Существующее состояние фасадов	ООО «Комета»		



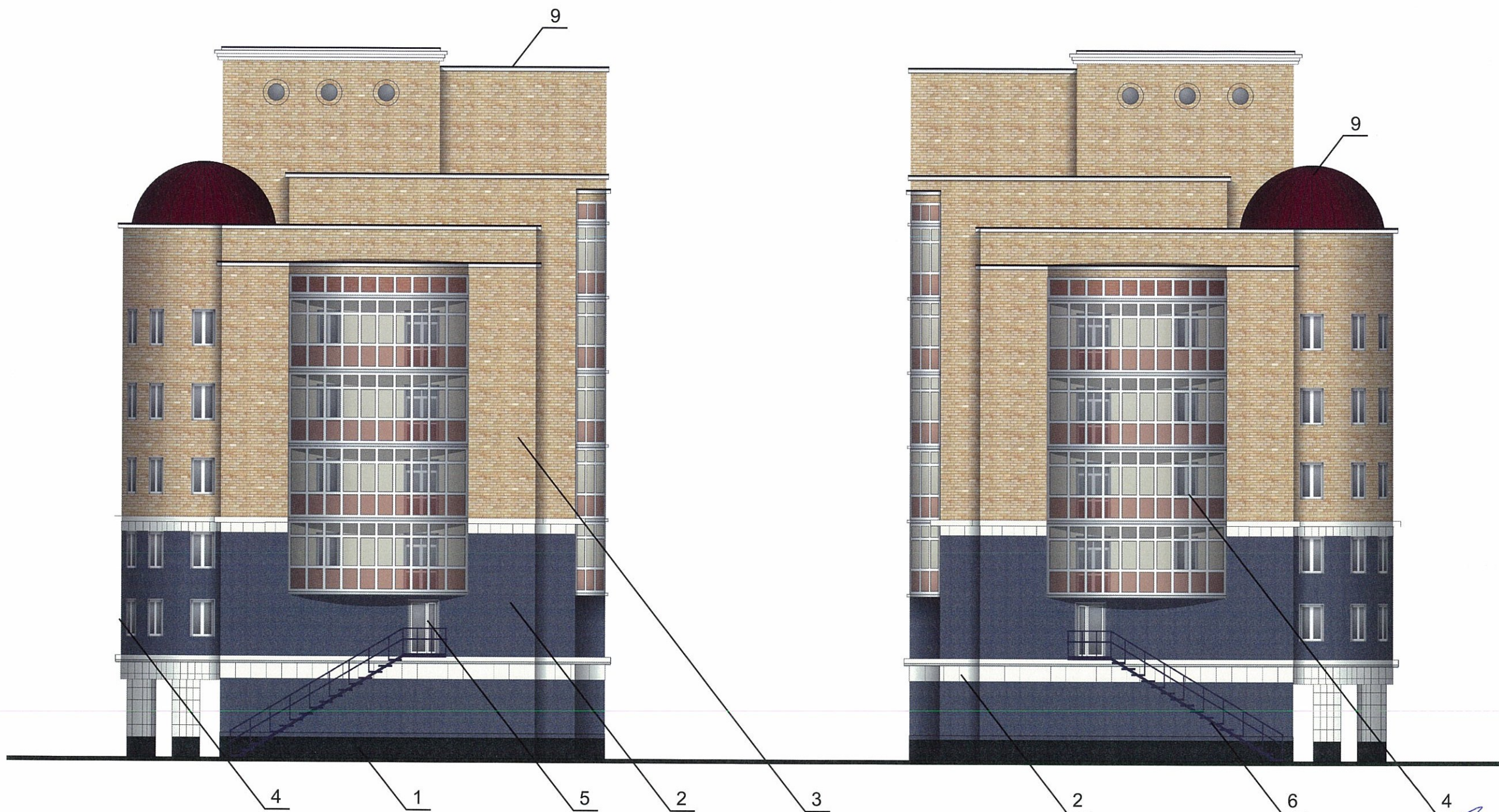
СОГЛАСОВАНО  
 1<sup>й</sup> заместитель  
 г. Перми - главный архитектор  
 25 01 19

						1901/40			
						Колерный паспорт объекта капитального строительства по ул. Петропавловская, № 40, Ленинского района г. Перми			
Изм.	Кол.уч.	Лист	Недок.	Подпись	Дата	8-этажное жилое здание	Стадия	Лист	Листов
Разраб.		Масленникова Е.В.			01/19		ОФ	4	8
Н.контр.						Главный фасад	ООО «Комета»		



СОГЛАСОВАНО  
 1<sup>й</sup> заместитель начальника ОУ  
 г. Перми - Перми  
 25 01 19

						1901/40			
						Колерный паспорт объекта капитального строительства по ул. Петропавловская, № 40, Ленинского района г. Перми			
Изм.	Кол.уч.	Лист	Недок.	Подпись	Дата	8-этажное жилое здание	Стадия	Лист	Листов
Разраб.		Масленикова Е.В.			01/19		ОФ	5	8
Н.контр.						Дворовый фасад	ООО «Комета»		





СОГЛАСОВАНО  
 1<sup>й</sup> заместитель начальника ДГА  
 г. Перми - главный архитектор  
 Д.Ю. Радшин  
 25 01 2019

						1901/40			
						Колерный паспорт объекта капитального строительства по ул. Петропавловская, № 40, Ленинского района г. Перми			
Изм.	Кол.уч.	Лист	Недок.	Подпись	Дата	8-этажное жилое здание	Стадия	Лист	Листов
Разраб.		Масленикова Е.В.			01/19		ОФ	6	8
Н.контр.						Боковые фасады	ООО «Комета»		



Ведомость размещения объектов городской информации


№	тип объекта городской информации, материал, способы крепления	цвет (с указанием RAL)	наличие подсветки
1.	Объемные буквы и логотип «Зубной стандарт» на металлических направляющих в цвет фасада. Выполнены из оргстекла, пластика, металла.	Фирменные цвета	Внутренняя подсветка.
2.	Панель-кронштейн. Выполнен из оргстекла, пластика, металла.	Фирменные цвета	Внутренняя подсветка.
3.	Объемные буквы и логотип «Центр танца» на металлических направляющих в цвет фриза. Выполнены из оргстекла, пластика, металла.	Фирменные цвета	Внутренняя подсветка.
4.	Объемные буквы и/или логотип на металлических направляющих в цвет фриза. Выполнены из оргстекла, пластика, металла.	Фирменные цвета	Внутренняя подсветка.
5.	Режим работы. Выполнен из оргстекла, пластика, металла, пленка ПВХ.	Фирменные цвета	Внутренняя подсветка/ без подсветки
6.	Объемные буквы «HOTEL» на металлических направляющих в обшивки входной группы. Выполнены из оргстекла, пластика, металла.	Белый (Ral 9003)	Внутренняя подсветка.
7.	Объемные буквы «CAFE» на металлических направляющих в обшивки входной группы. Выполнены из оргстекла, пластика, металла.	Белый (Ral 9003)	Внутренняя подсветка.
8.	Знак адресации. Выполнен из металла.	Белый (Ral 9003) Синий (Ral 5002)	Без подсветки.

 ось размещения объектов городской информации  
 место допустимого размещения объектов городской информации (вывески, рекламные конструкции)

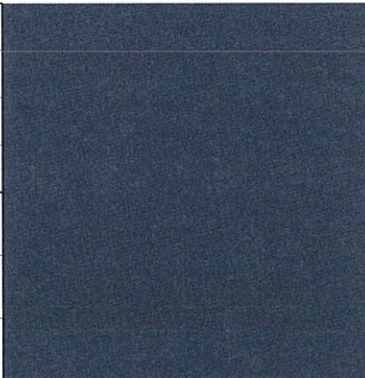
Управление архитектуры и городского дизайна  
 ДГА администрации г.Перми  
 СООТВЕТСТВУЕТ АРХИТЕКТУРНОМУ  
 ОБЛИКУ ГОРОДА ПЕРМИ  
 « 25.01.2019 »  
 Карасев С.А. Подпись

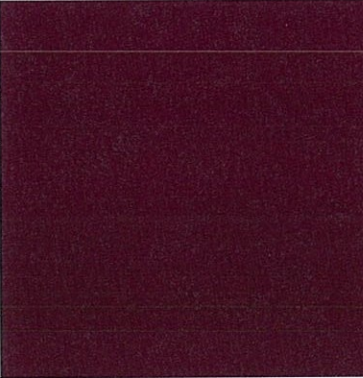
Узел крепления объекта городской информации




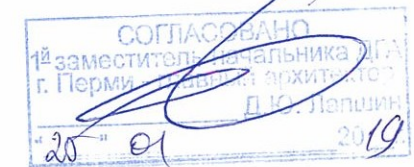
						1901/40			
						Колерный паспорт объекта капитального строительства по ул. Петропавловская, № 40, Ленинского района г. Перми			
Изм.	Кол.уч.	Лист	Недок.	Подпись	Дата	8-этажное жилое здание	Стадия	Лист	Листов
Разраб.		Масленникова Е.В.			01/19		ОФ	7	8
Н.контр.						Размещение объектов городской информации	ООО «Комета»		




позиция ведомости отделки фасадов  6	координаты цвета RAL 7011	C:	40	
		M:	10	
		Y:	20	
		K:	80	
		R:	85	
		G:	93	
		B:	97	

позиция ведомости отделки фасадов  8	координаты цвета RAL 3009	C:	5	
		M:	90	
		Y:	100	
		K:	80	
		R:	112	
		G:	55	
		B:	49	

позиция ведомости отделки фасадов  7	координаты цвета RAL 7016	C:	60	
		M:	30	
		Y:	30	
		K:	80	
		R:	55	
		G:	63	
		B:	67	



						1901/40			
						Колерный паспорт объекта капитального строительства по ул. Петропавловская, № 40, Ленинского района г. Перми			
Изм.	Кол.уч.	Лист	№док	Подпись	Дата	8-этажное жилое здание	Стадия	Лист	Листов
Разраб.					01/19		ОФ	8	8
Н.контр.						Эталоны колеров	ООО «Комета»		