



ДЕПАРТАМЕНТ ГРАДОСТРОИТЕЛЬСТВА И АРХИТЕКТУРЫ  
АДМИНИСТРАЦИЯ ГОРОДА ПЕРМИ

ООО «Арт-Мастерская»

*059-22-91-26 -11 02 от 26.02.2019*

## КОЛЕРНЫЙ ПАСПОРТ

**АДРЕС ОБЪЕКТА:** г. Пермь, административный район Ленинский,  
улица Петропавловская, здание (строение) 46

**КШ-15234-02/2019**



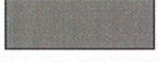

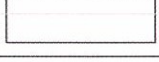
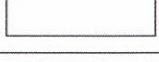
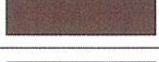
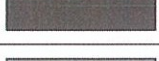
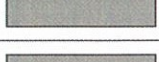
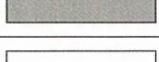

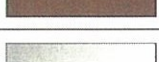
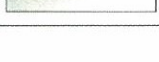
ПЕРМЬ 2019



Ведомость чертежей комплекта марки ОФ

Лист	Наименование	Примечание
1	Общие данные (начало)	
2	Общие данные (окончание)	
3	Существующее состояние фасадов (фотофиксация)	
4	Главный фасад	
5	Дворовой и боковой фасады	
6	Размещение объектов городской информации (главный фасад)	
7	Эталон колеров	

Ведомость отделки фасадов

Поз.	Элемент фасада	Эталон Цвета	Обознач.	Вид отделки	Прим.
1	Поле стен, слуховые окна		RAL 1002	Штукатурка, краска	
2	Поле стен		RAL 7047	Штукатурка, краска	
3	Цоколь		RAL 060 30 10	Камень	
4	Остекление окон			Стеклопакеты	
5	Оконные блоки		RAL 9010	Металлопластик	
6	Двери		RAL 9010	Металл окрашенный	
7	Двери		RAL 330-5	Металл окрашенный	
8	Лестница		RAL 9005	Металл окрашенный	
9	Карниз, козырьки		RAL 7046	Металл окрашенный	
10	Ограждение кровли, пожарная лестница		RAL 7046	Металл окрашенный	
11	Ограждение балкона		RAL 9010	Профнастил	
12	Парапет кровли		RAL 8012	Металл окрашенный	
13	Водостоки, дефлекторы			Оцинкованная сталь	
14					

Краткая пояснительная записка

Жилой дом в Перми, Пермском крае, по адресу ул. Петропавловская, д. 46 построен в 1961 году, 5-этажный имеет общую площадь всех помещений 2834.30 квадратных метров.

Год постройки: 1961  
 Количество этажей: 5  
 Тип дома: Многоквартирный дом  
 Жилых помещений: 58  
 Капитальный ремонт: см. сроки

Серия, тип постройки:  
 В тех.паспорте информация не отражена  
 Тип перекрытий: Железобетонные  
 Материал несущих стен: Каменные, кирпичные  
 Тип мусоропровода: Отсутствует  
 Дом признан аварийным: Нет

59:01:4410071:16  
 Управляющая компания  
 УК «ЦЕНТР» с 01.11.2015

Современное состояние:  
 Здание изначально проектировалось как многоквартирный жилой дом с помещениями нежилого помещения.  
 Ранее выданных разрешений на установку рекламных конструкций – нет.  
 Ранее разработанных колерных паспортов – нет.

Проектные решения:  
 Проектом предполагается преобразование фасадов с целью возвращения им архитектурного единства посредством согласованного оформления и оборудования входных групп; определения и применения общего типа отделки и цветового решения для каждой из групп элементов фасада; определения мест размещения наружной рекламы и объектов городской информации, а также основных мест размещения дополнительного оборудования.

Технология работ:  
 Антикоррозийные работы следует выполнять в соответствии с требованиями СНиП 3.04.03-85 «Защита строительных конструкций и сооружений от коррозии».  
 Работы по отделке фасада необходимо выполнять в соответствии с требованиями СП 71.133.30.2011 «Изоляционные и отделочные покрытия», ТР 79-98 «Технические рекомендации по подготовке поверхностей наружных ограждающих конструкций жилых и общественных зданий под отделку при их реконструкции и ремонте», ТР 85-89 «Технические рекомендации по входному контролю качества материалов, применяемых для отделки фасадов».

Настоящий проект разработан в соответствии с требованиями Постановления администрации г. Перми от 22.02.2017 №130 «Об утверждении порядка и критериев согласования колерного паспорта, требований к содержанию колерного паспорта, формы колерного паспорта.», а также Постановления администрации города Перми от 25.10.2016 №958 «Об утверждении стандартных требований к вывескам, их размещению и эксплуатации.»



Ведомость ссылочных и прилагаемых документов

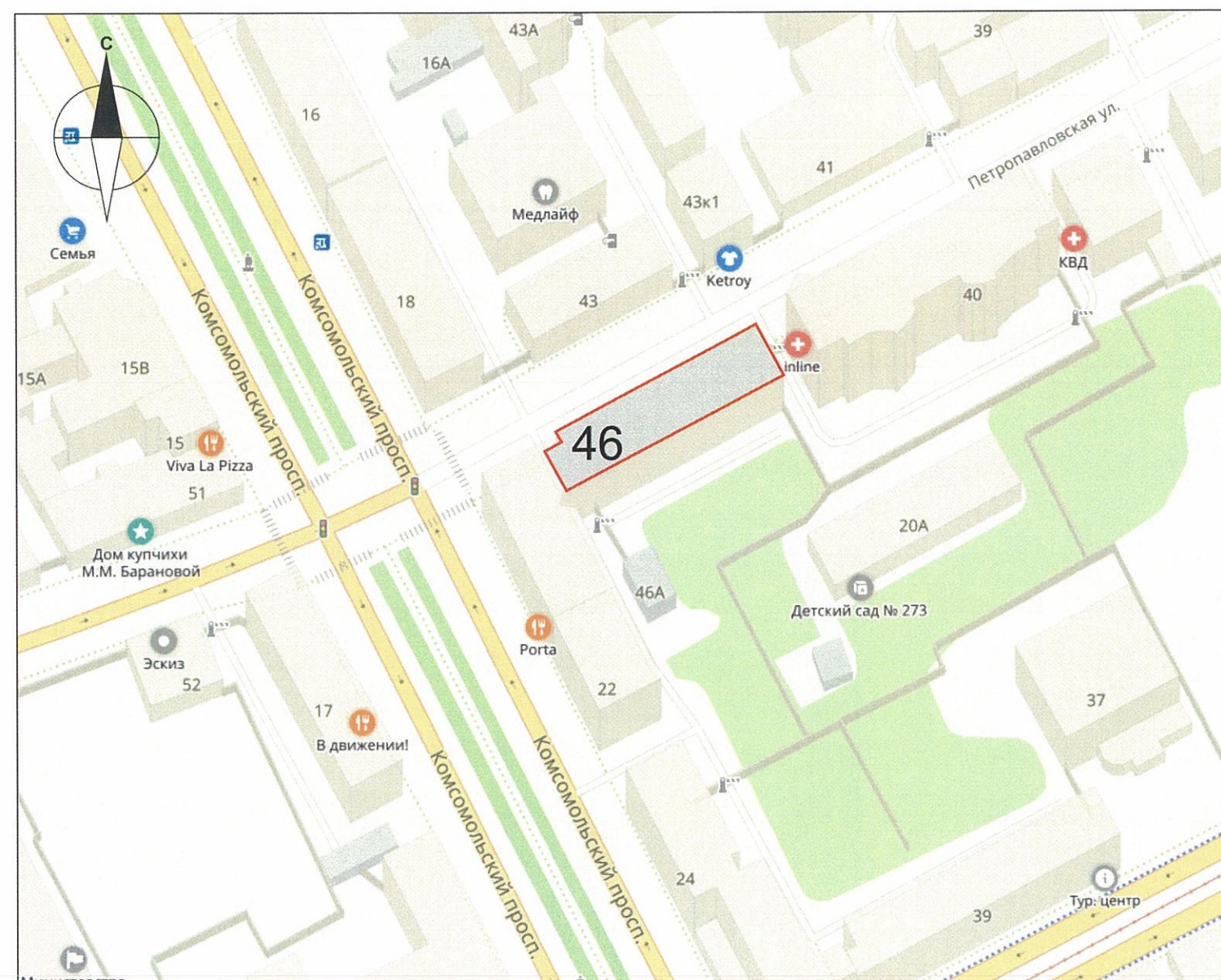
Обозначение	Наименование	Примечание							
Постановление адм-ции г. Перми от 22.02.2017 №130	Порядок и критерии согласования колерного паспорта, требования к содержанию колерного паспорта								
Постановление адм-ции г. Перми от 25.10.2016 №958	Об утверждении стандартных требований к вывескам, их размещению и эксплуатации								
Решения Пермской городской Думы от 27.01.2009 № 11	«Об утверждении Положения о порядке установки и эксплуатации рекламных конструкций на территории города Перми»								
10-11-2011/46-ОФ	Колерный паспорт здания по ул. Петропавловская, 46 в Ленинском районе города Перми	согласован в 2011 г.							
КШ-15234-12/2018	Колерный паспорт здания по ул. Петропавловская, 46 в Ленинском районе города Перми	согласован 07.12.2018 г.							
КШ-15234-02/2019									
Колерный паспорт здания по ул. Петропавловская, 46 в Ленинском районе г. Перми									
Изм.	Кол.уч	Лист	Индок.	Подпись	Дата	Многоквартирный жилой дом	стадия	лист	листов
Разраб.	Лучникова				26.02		П	1	7
Н. контр.	Лучникова				26.02	Общие данные (начало)	ООО «Арт-Мастерская», г. Пермь		



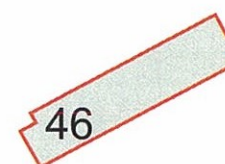
В соответствии с Градостроительным кодексом Российской Федерации и Постановлением администрации города Перми от 22.02.2017 «Об утверждении Порядка и критериев согласования колерного паспорта, требований к содержанию колерного паспорта» согласованные департаментом градостроительства и архитектуры администрации города Перми проекты колерных паспортов, либо проекты изменений в колерные паспорта не являются разрешительной документацией на строительство, реконструкцию объекта капитального строительства; не являются правовым основанием на устройство пристроек, навесов, козырьков. Предметом согласования данного колерного паспорта является: принятые цветом решения элементов фасада, применяемые материалы существующего объекта недвижимости, а также определение возможных видов и типов размещения объектов городской информации на нем. Вывески, не соответствующие виду, типу и местам возможного размещения объектов городской информации, подлежат демонтажу.

**ИНСТРУКЦИЯ  
о порядке производства работ, связанных  
с окраской фасадов и всех наружных частей зданий,  
сооружений, строений, расположенных на территории  
города Перми**

1. Окраска (отделка) фасадов и всех наружных частей зданий, сооружений, строений, ограждений, заборов, павильонов, киосков, ларьков и прочих объектов, расположенных на территории города Перми, может производиться лишь на основании колерного паспорта фасадов на ремонт и окраску, согласованного ДГА г.Перми.
2. До начала процесса окраски (отделки) здания или какого-либо сооружения должны быть произведены работы по капитальному ремонту всех без исключения наружных частей его, подлежащих окраске.
3. До начала ремонта зданий, имеющих газосветовую рекламу, сообщить рекламораспространителю о предстоящих работах на фасаде здания с целью сохранения вывесок либо их демонтажу.
4. Полуразрушенные и разрушенные архитектурные художественно-скульптурные детали здания, карнизы, колонны, пилястры, капители, фризы, тяги, лепные украшения, барельефы, мозаика, художественная роспись подлежат обязательному восстановлению в своем первоначальном виде. Категорически запрещается производить окраску здания без предварительного восстановления указанных деталей.
5. Металлические поверхности отдельных частей здания, чугунные решетки, перила балконов и лестниц, кронштейны, дверные и оконные приборы, архитектурно-художественные детали перед окраской очищаются от грязи, ржавчины, старой краски и покрываются вновь лишь масляной краской.
6. В соответствии с выданными образцами цвета (колерами) на окраску (отделку) здания организация, производящая ремонт здания, составляет пробные образцы цвета, которые наносятся на видное место стены.
7. Проверку и согласование пробного образца цвета (колера), а также готовности поверхности стены и отдельных наружных частей здания к окраске производит уполномоченный представитель ДГА г.Перми. Без указанной проверки и согласования производить окраску (отделку) фасада категорически воспрещается.
8. Домоуправления, организации и учреждения, производящие окраску (отделку) и связанный с нею ремонт здания, несут полную ответственность за точное выполнение настоящей инструкции и привлекаются к ответственности за нарушение ее.
9. Цветовая гамма рекламносителей должна гармонировать с основным колористическим решением фасадов здания.
10. По всем вопросам, связанным с производством работ, необходимо обращаться в ДГА г.Перми (ул.Сибирская, 15, каб.316, тел.212-76-98).



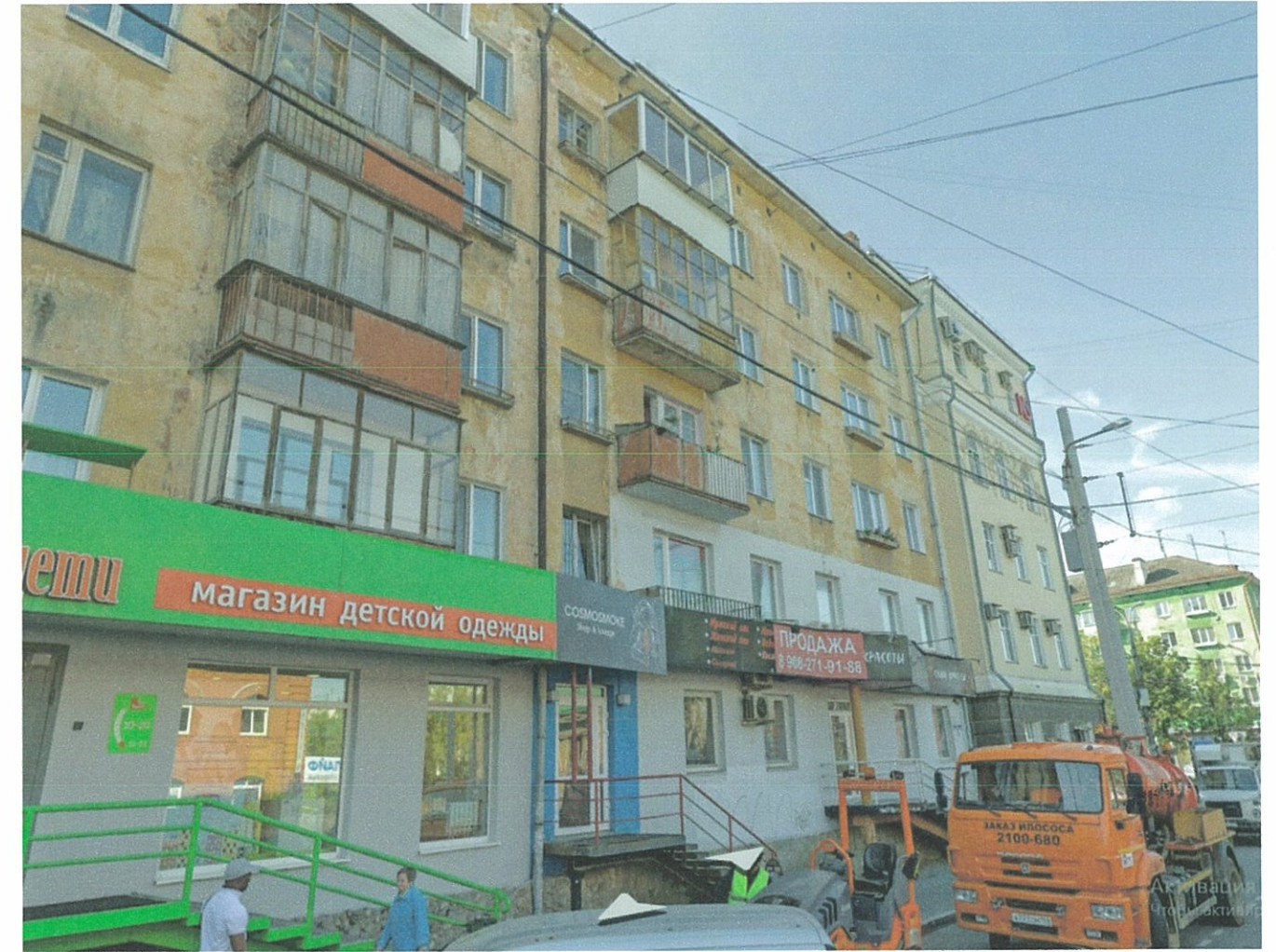
Условные обозначения



- 5-этажное жилое здание  
с административными помещениями

						КШ-15234-02/2019			
						Колерный паспорт здания по ул. Петропавловская, 46 в Ленинском районе г. Перми			
Изм.	Кол.уч.	Лист	Ндок.	Подпись	Дата	Многоквартирный жилой дом	стадия	лист	листов
	Разраб.	Лучникова		<i>Лучникова</i>	26.02		П	2	7
	Н. контр.	Лучникова		<i>Лучникова</i>	26.02	Общие данные (окончание)	ООО «Арт-Мастерская», г. Пермь		





						КШ-15234-02/2019			
						Коперный паспорт здания по ул. Петропавловская, 46 в Ленинском районе г. Перми			
Изм.	Кол.уч	Лист	Идок.	Подпись	Дата	Многоквартирный жилой дом	стадия	ЛИСТ	ЛИСТОВ
Разраб.		Лучникова		<i>Лучникова</i>	26.02		П	3	7
Н. контр.		Лучникова		<i>Лучникова</i>	26.02	Существующее состояние фасадов (фотофиксация)	ООО «Арт-Мастерская», г. Пермь		





СОГЛАСОВАНО  
 И.О. заместителя начальника ДГА  
 г. Пермь, главный архитектор  
 И.О. Дашин  
 20/02/19  
 Копия СТ

**ПРИМЕЧАНИЕ:**

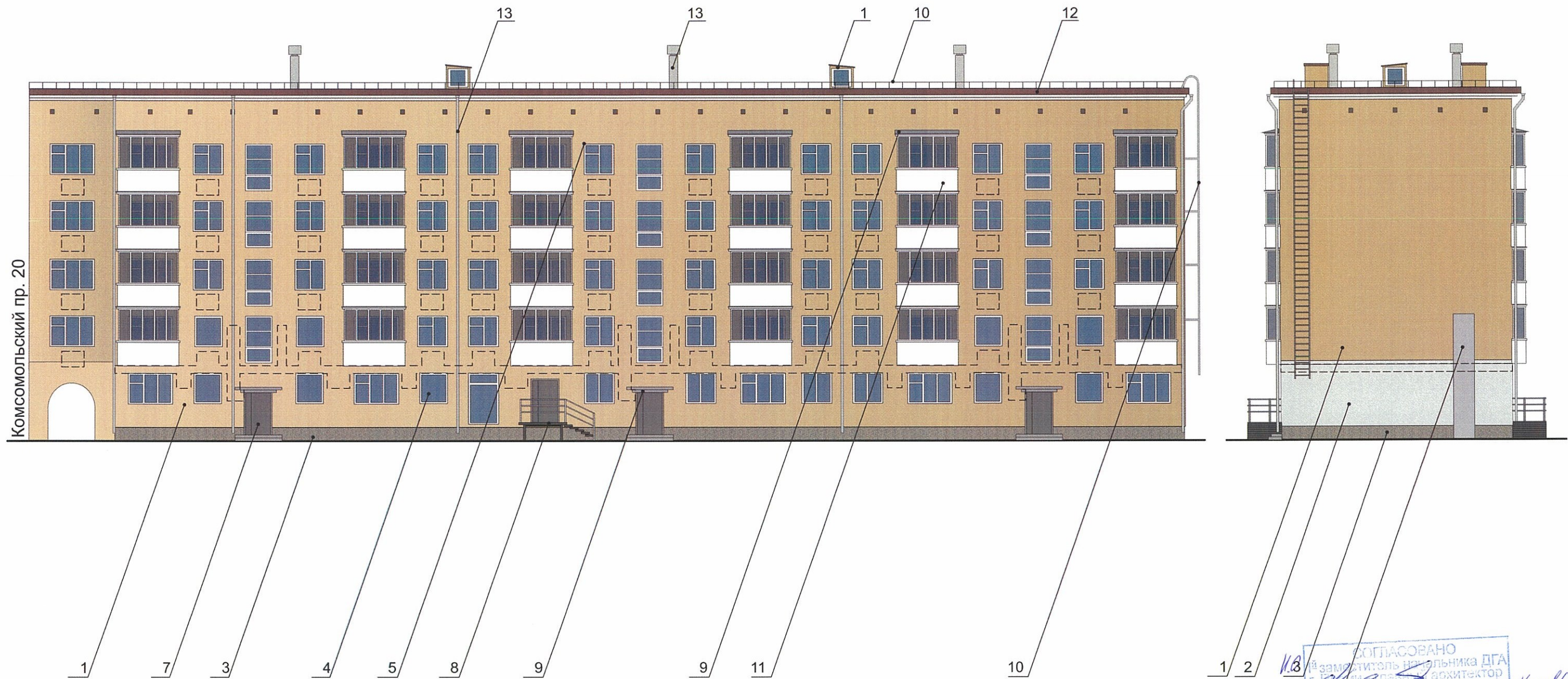
1. В случае, если наружные лестницы при дополнительно устроенных входах в общественные помещения здания выходят за границы предоставленного земельного участка и красные линии квартала, то устройство дополнительных или переустройство существующих входных групп требует получения разрешения в установленном порядке;

2. В случае устройства или переустройства (перепланировки, ремонта, реконструкции) помещений общественного назначения, их входных групп в обязательном порядке должны быть предусмотрены мероприятия по обеспечению доступности данных помещений для маломобильных групп населения, включая инвалидов, использующих кресла-коляски и собак-проводников (далее-МГН) в соответствии с требованиями СП 59.13330.2016 Свод правил. Доступность зданий и сооружений для маломобильных групп населения. Данный свод правил касается функционально-планировочных элементов зданий и сооружений, их участков или отдельных помещений, доступных для МГН (входные узлы, коммуникации, пути эвакуации, помещения и зоны обслуживания, а также их информационное и инженерное обустройство). В частности, лестницы при входах в общественные помещения должны дублироваться пандусами с уклоном не более 1:20 (5%) или иными средствами подъема (подъемные платформы, лифты и т.д.). Согласно вышеуказанному Своду правил наружные лестницы и пандусы должны иметь поручни с учетом технических требований к опорным стационарным устройствам по ГОСТ Р 51261; размеры входной площадки при открывании дверей наружу должны быть не менее 1,4 x 2,0 или 1,5 x 1,85; размеры входной площадки с пандусом не менее 2,2 x 2,2 м;

☐ - место допустимого размещения дополнительного оборудования

						КШ-15234-02/2019			
						Колерный паспорт здания по ул. Петропавловская, 46 в Ленинском районе г. Перми			
Изм.	Кол.уч.	Лист	Идок.	Подпись	Дата	Многоквартирный жилой дом	стадия	лист	листов
Разраб.		Лучникова		<i>Лучникова</i>	26.02		П	4	7
Н. контр.		Лучникова		<i>Лучникова</i>	26.02	Главный фасад	ООО «Арт-Мастерская», г. Пермь		





**ПРИМЕЧАНИЕ:**

- Размещение дополнительного оборудования, дополнительных элементов и устройств на фасадах объектов капитального строительства допускается при соблюдении следующих условий:
  - единое архитектурное и цветовое решение фасадов (в том числе размер, форма, цвет, материал);
  - соответствие архитектурному решению фасадов, предусмотренному проектной документацией, с привязкой к основным композиционным осям фасадов (системе горизонтальных и вертикальных осей);
  - соответствие ГОСТам, техническим регламентам, установленным законодательством Российской Федерации в области обеспечения санитарно-эпидемиологического благополучия населения, пожарной безопасности;
- Размещение наружных блоков систем кондиционирования и вентиляции допускается:
  - на кровле объектов капитального строительства;
  - на оконных и дверных проемах в единой (вертикальной, горизонтальной) системе осей фасадов, в окнах подвального этажа, в плоскости остекления без выхода за плоскость фасадов с использованием маскирующих ограждений (решеток, жалюзи).
- Размещение наружных блоков систем кондиционирования и вентиляции на поверхности главных фасадов, в оконных и дверных проемах за плоскостью фасадов не допускается:
  - над пешеходными тротуарами;
  - на высоте менее 3,0 м от поверхности земли.
- Антенны должны размещаться:
  - на кровле объектов капитального строительства - компактными упорядоченными группами, с использованием единой несущей основы, в том числе с устройством ограждения, а также с учетом требований действующего законодательства;
  - на дворовых фасадах, глухих стенах, не просматривающихся с улицы;
  - на дворовых фасадах - в простенках между окнами на пересечении вертикальной оси простенка и оси, соответствующей верхней границе проема.

 - место допустимого размещения дополнительного оборудования

						КШ-15234-02/2019			
						Колерный паспорт здания по ул. Петропавловская, 46 в Ленинском районе г. Перми			
Изм.	Кол.уч.	Лист	Идок.	Подпись	Дата	Многоквартирный жилой дом	стадия	лист	листов
Разраб.		Лучникова			26.02		П	5	7
Н. контр.		Лучникова			26.02	Дворовой и боковой фасады	ООО «Арт-Мастерская», г. Пермь		

СОГЛАСОВАНО  
 зам. заместителя начальника ДГА  
 архитектор  
 Д.О. Павлова  
 2019 г.  
 арка



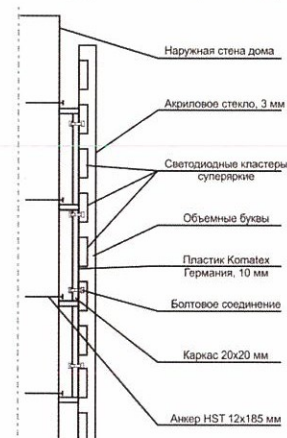


4 1 4 4 4 3 3 1 4 6 2 3 4 4 4 3 1 4 4 3 4 4 5

— — ось размещения объектов городской информации  
 // — место допустимого размещения рекламных конструкций

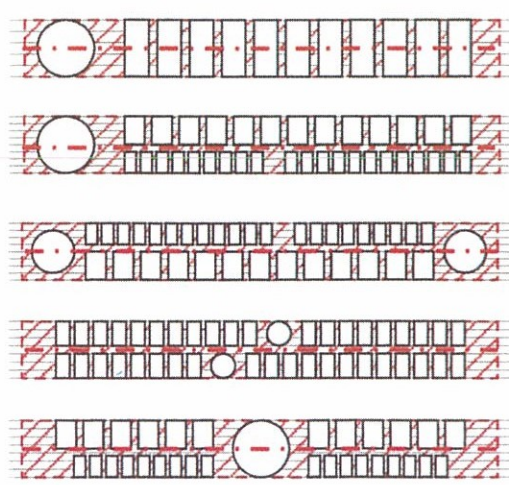
Схема креплений конструкций к балкону

Схема креплений конструкций к фасаду



Управление архитектуры и городского дизайна  
 ДГА 1 Администрация г. Перми  
**СООТВЕТСТВУЕТ АРХИТЕКТУРНОМУ ОБЛИКУ ГОРОДА ПЕРМИ**  
 «01» Марта 19  
 Подпись: [Signature]

Схемы компоновки объемных букв и/или логотипов, знаков относительно оси размещения объектов городской информации



Ведомость размещения объектов городской информации

№	Название, тип объектов городской информации	Цвет	Наличие подсветки
1	Объемные буквы без подложки до 50 см высотой на металлических направляющих в цвет фасада.	Фирменные цвета	Внутренняя подсветка светодиодами
2	Объемные буквы без подложки до 50 см высотой на металлических направляющих в цвет балкона.	Фирменные цвета	Внутренняя подсветка светодиодами
3	Режимник. Пленочная аппликация на стекло.	Фирменные цвета	—
4	Выклейка - пленочная аппликация текстом или контурное изображение на стекле не более 30 % от площади остекления или панно, размещенное в оконном проеме за стеклом, площадью не более 50% от площади остекления. Металл, пластик или самоклеющиеся пленки.	Фирменные цвета	—
5	Знак адресации. Оргстекло, металл, пластик.	Синий, белый	—
6	Панель-кронштейн до 50 см высотой на металлических направляющих в цвет балкона.	Фирменные цвета	Внутренняя подсветка светодиодами

Примечание:

1. Размещение вывесок (рекламных конструкций) должно осуществляться в границах места допустимого размещения;
2. Размещение вывесок (рекламных конструкций) по отношению друг к другу, их конфигурация и наполненность информацией должны соответствовать Стандартным требованиям к вывескам, их размещению и эксплуатации, установленным и утвержденным Постановлением администрации города Перми от 25.10.2016 №958
3. В случае, если планируемые к размещению вывески не соответствуют требованиям к стандартным вывескам, установленным Постановлением администрации города Перми от 25.10.2016 №958, потребуется внесение изменений в настоящий колерный паспорт;
4. Размещение рекламных конструкций производится на основании отдельного разрешения в соответствии с требованиями Решения Пермской городской Думы от 27.01.2009 №11 «Об утверждении Положения о порядке установки и эксплуатации рекламных конструкций на территории города Перми»;
5. Здание находится в границах зон охраны объектов культурного наследия.

КШ-15234-02/2019

Колерный паспорт здания по ул. Петропавловская, 46 в Ленинском районе г. Перми

Изм.	Кол.уч.	Лист	Ндок.	Подпись	Дата
Разраб.	Лучникова			[Signature]	26.02
Н. контр.	Лучникова			[Signature]	26.02

Многоквартирный жилой дом			стадия	лист	листов
Размещение объектов городской информации (главный фасад)			П	6	7

ООО «Арт-Мастерская», г. Пермь



Позиция согласно ведомости отделки фасадов	Координаты цвета в RAL	C:	0	RAL 1002
		M:	20	
		Y:	60	
		K:	10	
		R:	210	
		G:	183	
1		B:	115	

Позиция согласно ведомости отделки фасадов	Координаты цвета в RAL	C:	0	RAL 9010
		M:	0	
		Y:	5	
		K:	0	
		R:	247	
		G:	249	
6		B:	239	

Позиция согласно ведомости отделки фасадов	Координаты цвета в RAL	C:	0	RAL 7047
		M:	0	
		Y:	5	
		K:	20	
		R:	207	
		G:	208	
2		B:	207	

Позиция согласно ведомости отделки фасадов	Координаты цвета в RAL	C:	0	RAL 9005
		M:	0	
		Y:	0	
		K:	80	
		R:	10	
		G:	10	
7		B:	13	

Позиция согласно ведомости отделки фасадов	Координаты цвета в RAL	C:	55	RAL 060 30 10
		M:	54	
		Y:	60	
		K:	50	
		R:	85	
		G:	73	
3		B:	64	

И.О.  Копировать С.Ч.

						КШ-15234-02/2019			
						Колерный паспорт здания по ул. Петропавловская, 46 в Ленинском районе г. Перми			
Изм.	Кол.уч	Лист	Ндок.	Подпись	Дата	Многоквартирный жилой дом	стадия	лист	листов
Разраб.		Лучникова			26.02		П	7	7
Н. контр.		Лучникова			26.02	Эталоны колеров	ООО «Арт-Мастерская», г. Пермь		