



ДЕПАРТАМЕНТ ГРАДОСТРОИТЕЛЬСТВА И АРХИТЕКТУРЫ  
АДМИНИСТРАЦИИ ГОРОДА ПЕРМИ

ООО «Директ Сервис»

*059-22-01-26-452 от 31.01.2019*

## КОЛЕРНЫЙ ПАСПОРТ

**АДРЕС ОБЪЕКТА:** г. Пермь, административный район Дзержинский  
ул. Подлесная, здание (строение) № 37А

**№ 1901/37**

**ПЕРМЬ, 2019г.**

**Ведомость чертежей комплекта марки АР**

ЛИСТ	НАИМЕНОВАНИЕ	ПРИМЕЧАНИЯ
1	Общие данные	
2	Ситуационный план	
3	Существующее состояние фасадов	
4	Фасады	
5	Размещение объектов городской информации (главный фасад)	
6	Эталоны колеров	

**Примечание**

В соответствии с Градостроительным кодексом Российской Федерации и Постановлением администрации города Перми от 22.02.2017 № 130 «Об утверждении Порядка и критериев согласования колерного паспорта, требований к содержанию колерного паспорта, формы колерного паспорта» согласованные департаментом градостроительства и архитектуры администрации города Перми проекты колерных паспортов либо проекты изменений в колерные паспорта не являются разрешительной документацией на строительство, реконструкцию объекта капитального строительства; не являются правовым основанием на устройство пристроек, навесов, козырьков.  
Предметом согласования данного колерного паспорта являются: принятые цветовые решения элементов фасада, применяемые материалы существующего объекта недвижимости, а также определение возможных видов и типов размещения объектов городской информации на нем. Вывески не соответствующие виду, типу и местам возможного размещения объектов городской информации подлежат демонтажу.

**Историческая справка**

1-этажное панельное здание, коридорного типа, общественного назначения.  
Построено и введено в эксплуатацию в 1970 году.


**Ведомость отделки фасадов**

ПОЗ.	ЭЛЕМЕНТ ФАСАДА	ЭТАЛОН ЦВЕТА	ОБОЗНАЧ.	ВИД ОТДЕЛКИ	ПРИМ.
1	основное поле стен			профнастил	
2	переплеты окон	белый		металлопласт. блоки со стеклопакетом	
3	дверные полотна			эмаль по металлу	
4	площадки, ступени			эмаль по металлу	
5	металлические детали			эмаль по металлу	
6	козырьки			профнастил	
7	кровля			шифер	

**Ведомость ссылочных и прилагаемых документов**

ОБОЗНАЧЕНИЕ	НАИМЕНОВАНИЕ	ПРИМЕЧАНИЕ

СОГЛАСОВАНО  
1<sup>й</sup> заместитель начальника ДГА  
г. Перми, главный архитектор  
Д.Ю. Лапшин  
05.02.2019

						1901/37			
						Колерный паспорт объекта капитального строительства общественного назначения по ул. Подлесная, № 37А, Дзержинского района г. Перми.			
Изм.	Кол.уч.	Лист	№ док.	Подпись	Дата	1-этажное нежилое здание бытового назначения	Стадия	Лист	Листов
Разраб.	Масленникова Е.В.				01/19		ОФ	1	6
Н.контр.						Общие данные	ООО «Директ Сервис»		

## Инструкция

о порядке производства работ, связанных с окраской фасадов и всех наружных частей зданий, сооружений, строений, расположенных на территории города Перми

1. Окраска фасадов и всех наружных частей зданий, сооружений, строений, ограждений, заборов, павильонов, киосков, ларьков и прочих объектов, расположенных на территории города Перми, может производиться лишь на основании колерного паспорта фасадов на ремонт и окраску, выдаваемых Департаментом градостроительства и архитектуры Администрации г. Перми.
  2. До начала процесса окраски здания или какого-либо сооружения должны быть произведены работы по капитальному ремонту всех без исключения наружных частей его, подлежащих окраске.
  3. До начала ремонта зданий, имеющих газосветную рекламу, сообщить рекламораспространителю о предстоящих работах на фасаде здания с целью сохранения вывесок либо их демонтажу.
  4. Полуразрушенные и разрушенные архитектурные художественно-скульптурные детали здания, карнизы, колонны, пилястры, капители, фризы, тяги, лепные украшения, барельефы, мозаика, художественная роспись подлежат обязательному восстановлению в своем первоначальном виде.
- Категорически запрещается производить окраску здания без предварительного восстановления указанных деталей.**
5. Металлические поверхности отдельных частей здания, чугунные решетки, перила балконов и лестниц, кронштейны, дверные и оконные приборы, архитектурно-художественные детали перед окраской очищаются от грязи, ржавчины, старой краски и и покрываются вновь лишь масляной краской.
  6. В соответствии с выданными образцами цвета (колерами) на окраску здания организация, проводящая ремонт здания, составляет пробные образцы цвета, которые наносятся на видное место стены.
- Проверку и согласование пробного образца цвета (колера), а также готовности поверхности стены и отдельных наружных частей здания к окраске производит уполномоченный представитель Департамента градостроительства и архитектуры Администрации г. Перми. Без указанной проверки и согласования производить окраску фасада категорически воспрещается.**
7. Домоуправления, организации или учреждения, производящие окраску и связанный с нею ремонт здания, несут полную ответственность за точное выполнение настоящей инструкции и привлекаются к ответственности за нарушение ее.
  8. Цветовая гамма рекламносителей должна гармонировать с основным колористическим решением фасадов здания.
  9. По всем вопросам, связанным с производством работ по покраске зданий, необходимо обращаться в Департамент градостроительства и архитектуры Администрации г. Перми. (ул. Сибирская, 15, к. 314)

## Пояснительная записка

Материалы и технология проведения работ

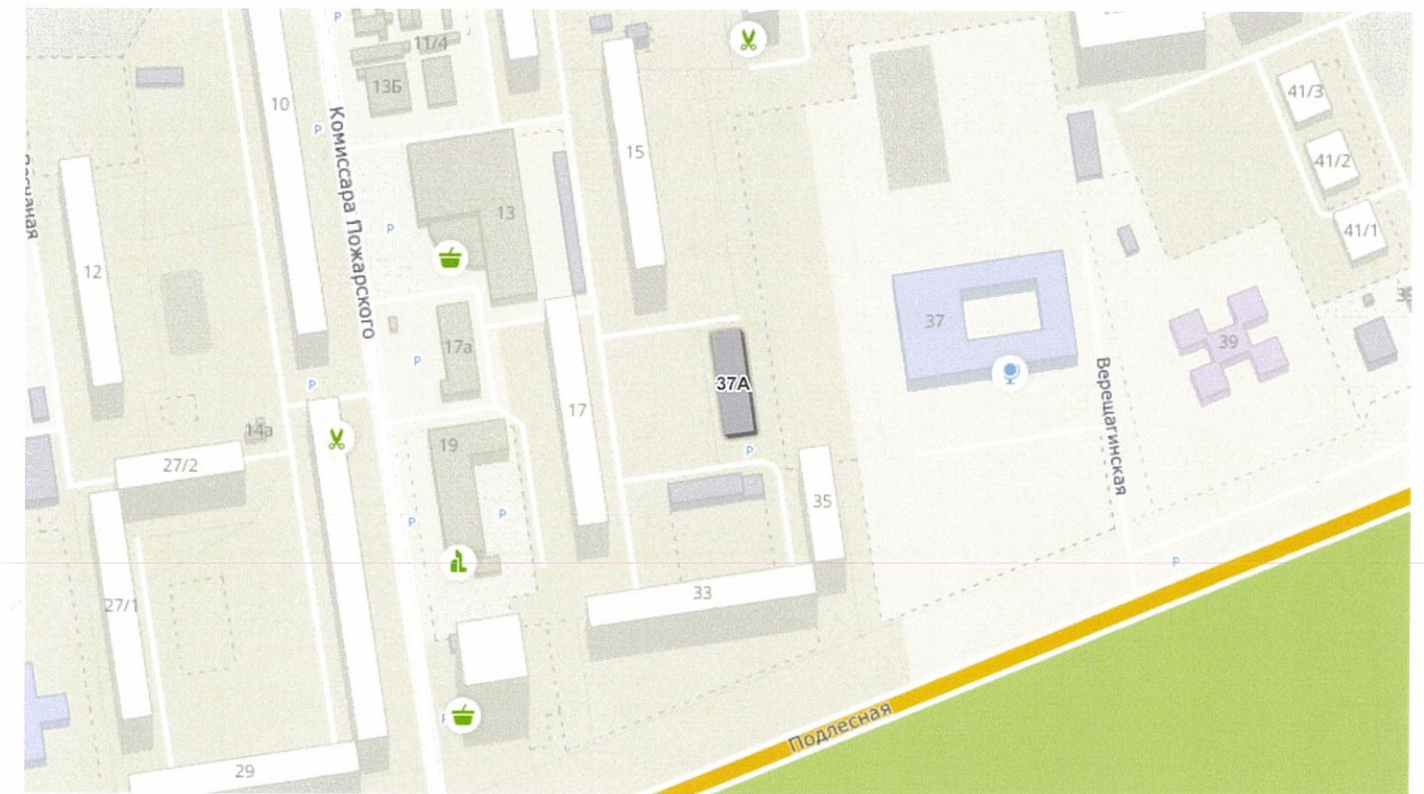
Для обеспечения долговечности декоративно-защитных фасадных покрытий и увеличения срока межремонтных работ в первую очередь необходимо производить работы по ремонту системы водоотвода (металлические открытые контура здания и выступающих элементов, сливы водостоки, гидроизоляция) для полного отвода воды от фасада.

\* Работы производить в соответствии со СНиП 3.04.01-87 «Изоляционные и отделочные покрытия», ТР 79-98 «Технические рекомендации по подготовке поверхностей наружных и ограждающих конструкций жилых и общественных зданий под отделку при их реконструкции и ремонте», ТР 85-89 «Технические рекомендации по входному контролю качества материалов, применяемых для отделки фасадов».

Для производства ремонта фасад необходимо очистить от грязи водой аппаратом высокого давления, или вручную, с использованием при надобности специальных химических препаратов.

1. Установка и разборка наружных лесов с защитной сеткой.
2. При наличии повреждений в красочном слое, прогрунтовать поверхность, обезжирить, нанести эмаль по металлу в 2 слоя.
3. Поврежденные листы профнастила, заменить полностью или частично по факту повреждения.

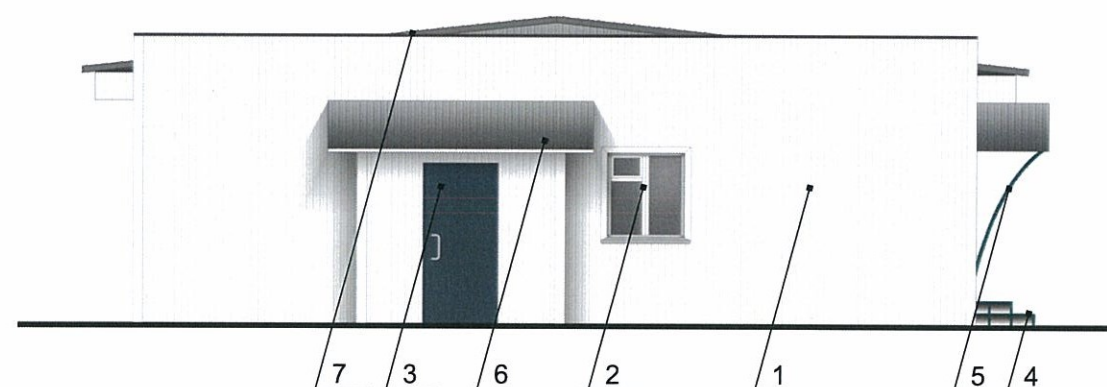
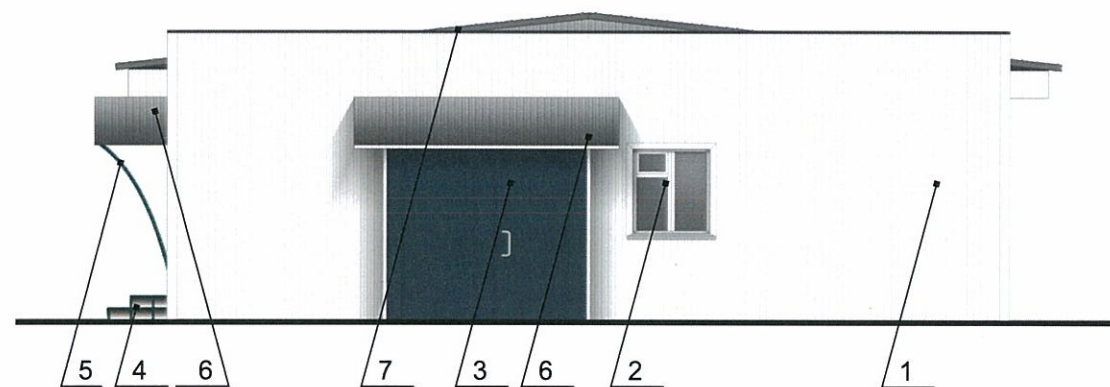
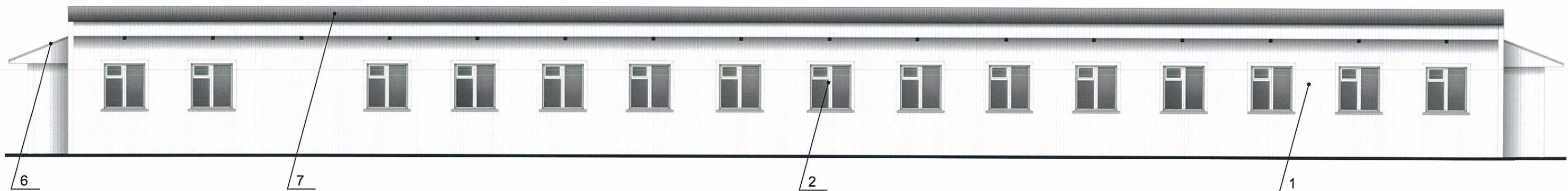
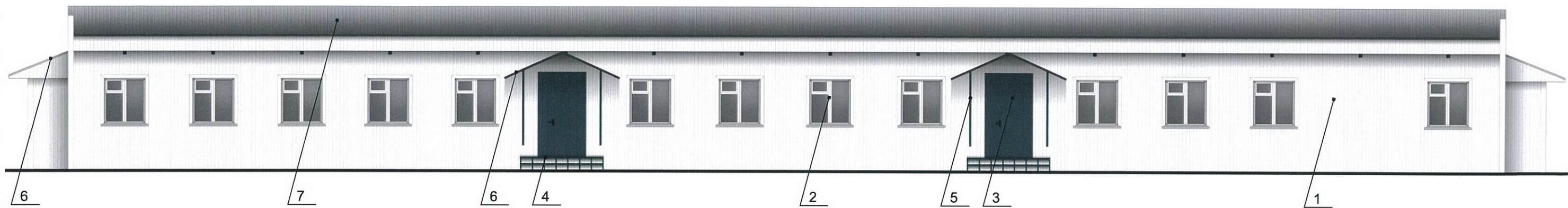
## Ситуационный план-схема здания



						1901/37			
						Колерный паспорт объекта капитального строительства общественного назначения по ул. Подлесная, № 37А, Дзержинского района г. Перми.			
Изм.	Кол.уч	Лист	№док	Подпись	Дата		Стадия	Лист	Листов
Разраб.		Масленникова Е.В.		<i>Мас</i>	01/19	1-этажное нежилое здание бытового назначения	ОФ	2	6
Н.контр.						Ситуационный план-схема	ООО «Директ Сервис»		



						1901/37			
						Колерный паспорт объекта капитального строительства общественного назначения по ул. Подлесная, № 37А, Дзержинского района г. Перми.			
Изм.	Кол.уч	Лист	Недок	Подпись	Дата	1-этажное нежилое здание бытового назначения	Стадия	Лист	Листов
Разраб.		Масленникова Е.В.		<i>Мас</i>	01/19		ОФ	3	6
Н.контр.						Существующее состояние фасадов	ООО «Директ Сервис»		

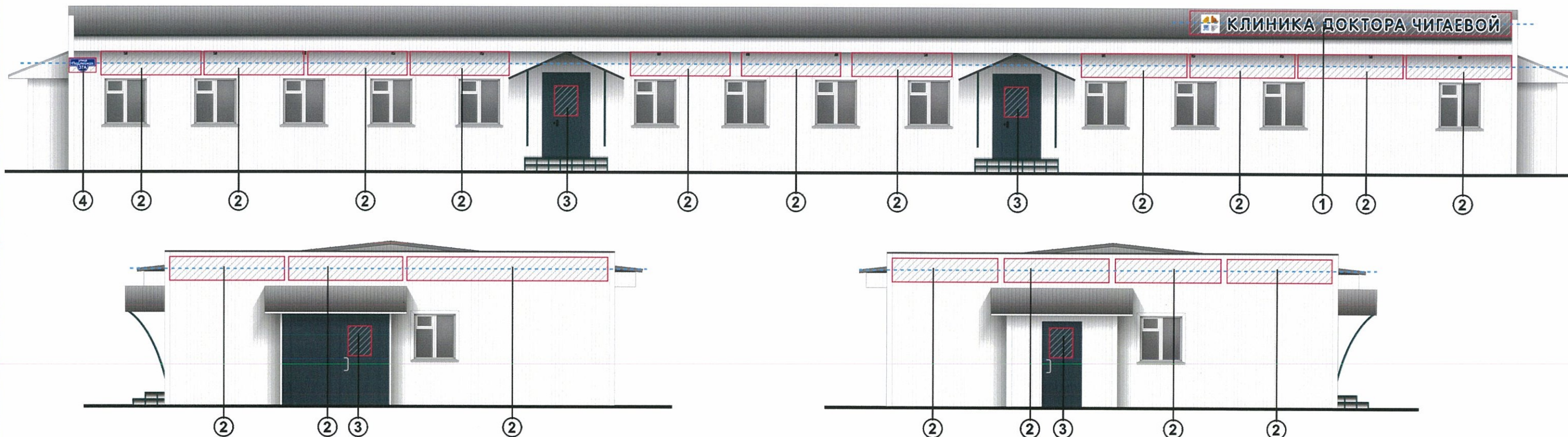


СОГЛАСОВАНО  
 1<sup>й</sup> заместитель начальника ДГА  
 г. Перми - главный архитектор  
 Д.О. Лапшин  
 02 2019

**ПРИМЕЧАНИЕ**

1. В случае, если наружные лестницы при дополнительно устроенных входах в общественные помещения здания выходят за границы предоставленного земельного участка и красные линии квартала, то устройство дополнительных или переустройство существующих входных групп требует получения разрешения в установленном порядке;  
 2. В случае устройства или переустройства (перепланировки, ремонта, реконструкции) помещений общественного назначения, их входных групп в обязательном порядке должны быть предусмотрены мероприятия по обеспечению доступности данных помещений для маломобильных групп населения, включая инвалидов, использующих кресла-коляски и собак-проводников (далее-МГН) в соответствии с требованиями СП 59.13330.2016 Свод правил. Доступность зданий и сооружений для маломобильных групп населения. Данный свод правил касается функционально-планировочных элементов зданий и сооружений, их участков или отдельных помещений, доступных для МГН (входные узлы, коммуникации, пути эвакуации, помещения и зоны обслуживания, а также их информационное и инженерное обустройство). В частности, лестницы при входах в общественные помещения должны дублироваться пандусами с уклоном не более 1:20 (5%) или иными средствами подъема (подъемные платформы, лифты и т.д.). Согласно вышеуказанному Своду правил наружные лестницы и пандусы должны иметь поручни с учетом технических требований к опорным стационарным устройствам по ГОСТ Р 51261; размеры входной площадки при открывании дверей наружу должны быть не менее 1,4 x 2,0 или 1,5 x 1,85; размеры входной площадки с пандусом не менее 2,2 x 2,2 м.

						1901/37			
						Колерный паспорт объекта капитального строительства общественного назначения по ул. Подлесная, № 37А, Дзержинского района г. Перми.			
Изм.	Кол.уч	Лист	№ док	Подпись	Дата	1-этажное нежилое здание бытового назначения	Стадия	Лист	Листов
Разраб.		Масленникова Е.В.		<i>Мас</i>	01/19		ОФ	4	6
Н.контр.						Фасады	ООО «Директ Сервис»		



Узел крепления объекта городской информации



- 1 - анкерный болт D10 L150
- 2 - металлоконструкция 200x200 мм
- 3 - стена здания
- 4 - обшивка фасада
- 5 - объемная с подсветкой

**ПРИМЕЧАНИЕ**

1. Единая горизонтальная ось - это условная прямая линия, относительно которой располагаются информационные конструкции. Месторасположение оси на фасаде определяется как половина расстояния между верхним и нижним архитектурным элементом (окна, наличники, карниз, фриз и др.), выделяющимся (западающим, выступающим) из плоскости стены;
2. Размещение вывесок и рекламных конструкций должно осуществляться в границах места допустимого размещения объектов, установленных данным колерным паспортом;
3. Размещение вывесок по отношению к друг к другу, их конфигурация и наполненность информацией должны соответствовать Стандартным требованиям к вывескам, их размещению и эксплуатации, установленным и утвержденным Постановлением администрации города Перми от 25.10.2016 № 958;
4. В случае, если планируемые к размещению вывески не соответствуют стандартам, установленным Постановлением администрации города Перми от 25.10.2016 № 958, потребуется внесение изменений в настоящий колерный паспорт;
5. Размещение рекламных конструкций производится на основании отдельного разрешения в соответствии с требованиями Решения Пермской городской Думы от 27.01.2009 № 11 «Об утверждении Положения о порядке установки и эксплуатации рекламных конструкций на территории города Перми»;
6. Габариты одиночных табличек (400x600 или 500x720мм), их уровень установки должен быть одинаковым у каждой входной группы;
7. Вид вывесок в ночное время (проект подсветки) разрабатывается отдельно;
8. Узлы крепления конструкций к фасаду разрабатываются отдельным рабочим проектом.
9. Размещение вывесок, перекрывающих оконные проемы, а также расположенных на балконах зданий и сооружений должно быть согласовано с собственниками помещений, к которым относится балкон и данный оконный проем.

Управление архитектуры и городского дизайна  
ДГА администрации г.Перми

СООТВЕТСТВУЕТ АРХИТЕКТУРНОМУ  
ОБЛИКУ ГОРОДА ПЕРМИ

«05» 06/2019

Карась С.А. Подпись

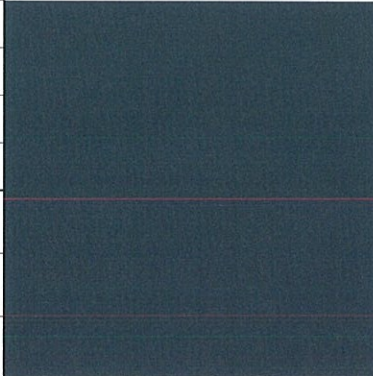
**Ведомость размещения объектов городской информации**

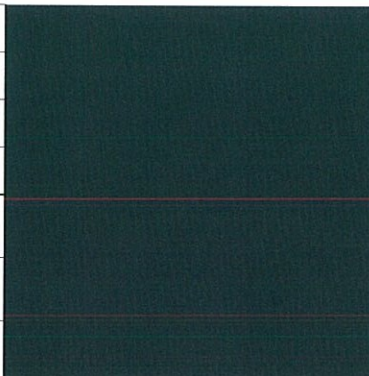
№	тип объекта городской информации, материал, способы крепления	цвет (с указанием RAL)	наличие подсветки
1.	Объемные буквы и логотип «КЛИНИКА ДОКТОРА ЧИГАЕВОЙ», h=650 мм, без подложки, зафиксированы на крыше. Выполнены из оргстекла, пластика, металла.	Фирменные цвета	Внутренняя подсветка.
2.	Объемные буквы и/ или логотип, высотой не более 500 мм, без подложки, на металлоконструкции в цвет фасада. Выполнены из оргстекла, пластика, металла.	Фирменные цвета	Без подсветки.
3.	«Режим работы». Выполнен из оргстекла, пластика, металла, пленки ПВХ.	Фирменные цвета	Внутренняя подсветка/ без подсветки
4.	Знак адресации. Выполнен из металла.	Синий (Ral 5002) Белый (Ral 9003)	Без подсветки.

----- ось размещения объектов городской информации

место допустимого размещения объектов городской информации (вывески, рекламные конструкции)

						1901/37		
						Колерный паспорт объекта капитального строительства общественного назначения по ул. Подлесная, № 37А, Дзержинского района г. Перми.		
Изм.	Кол.уч	Лист	№ док	Подпись	Дата			
Разраб.		Масленникова Е.В.			01/19	1-этажное нежилое здание бытового назначения		
						Стадия	Лист	Листов
						ОФ	5	6
						Размещение объектов городской информации		
						ООО «Директ Сервис»		

позиция ведомости отделки фасадов  3	координаты цвета RAL 7015	C:	40	
		M:	10	
		Y:	10	
		K:	80	
		R:	81	
		G:	86	
		B:	92	

позиция ведомости отделки фасадов  4, 5	координаты цвета RAL 7026	C:	60	
		M:	12	
		Y:	30	
		K:	80	
		R:	55	
		G:	68	
		B:	71	

СОГЛАСОВАНО  
1<sup>й</sup> заместитель начальника ДГА  
г. Пермь главный архитектор  
Д.Ю. Лапшин  
2019

						1901/37			
						Колерный паспорт объекта капитального строительства общественного назначения по ул. Подлесная, № 37А, Дзержинского района г. Перми.			
Изм.	Кол.уч	Лист	Недок	Подпись	Дата	Стадия	Лист	Листов	
				<i>Масленникова Е.В.</i>	01/19	1-этажное нежилое здание бытового назначения	ОФ	6	6
						Эталоны колеров	ООО «Директ Сервис»		