



ДЕПАРТАМЕНТ ГРАДОСТРОИТЕЛЬСТВА И АРХИТЕКТУРЫ
АДМИНИСТРАЦИИ ГОРОДА ПЕРМИ

ООО ИЗДАТЕЛЬСКИЙ ДОМ «ИНОМАРКА»

059-22-01-26-761 от 12.02.2019

Заказчик: ИП Ревнивых С.В.

КОЛЕРНЫЙ ПАСПОРТ

АДРЕС ОБЪЕКТА: г. Пермь, административный район Ленинский,
ул. Попова, здание (строение) № 25/1

№ 25ТП - 01 - 2019 - РА

г. Пермь 2019 г.

Ведомость чертежей комплекта марки АР

Лист	НАИМЕНОВАНИЕ	ПРИМЕЧАНИЕ
1	Общие данные, ведомость отделки фасадов	
2	Ситуационный план, пояснительная записка	
3	Существующие фото фасадов	
4	Главный фасад (существующее положение)	
5	Дворовой фасад (существующее положение)	
6-7	Боковой фасад (существующее положение)	
8-10	Размещение объектов городской информации	
11	Эталоны колеров	

Ведомость отделки фасадов

ПОЗ.	ЭЛЕМЕНТ ФАСАДА	ЭТАЛОН ЦВЕТА Lab, NCS,RAL	ОБОЗНАЧ.	ВИД ОТДЕЛКИ	ПРИМ.
1	Основное поле стены			Сендвич-панель, стеновая кирпичная кладка	
2	Цоколь			Керамогранитная плитка, фасадная плитка	
3	Оконные переплеты, наличники	Белый		Металлопластик	
4	Дверные полотна	Белый		Металлопластик/Металл с покраской атмосферной краской	
5	Кровля здания			Битумно-полимерное покрытие,	
6	Лестницы			Плитка из искусственного камня, бетон	
7	Металлические ограждения			Металл с покраской атмосферной краской	
8	Покрытие козырьков			Металл с покраской атмосферной краской	
9	Покрытие пристроя			Сотовый поликарбонат	
10	Вентиляционные трубы			Оцинкованная сталь	
11	Водостоки	скрытые		Оцинкованная сталь	

ИНСТРУКЦИЯ

о порядке производства работ, связанных с окраской фасадов и всех наружных частей зданий, сооружений, строений, расположенных на территории города Перми

1. Окраска фасадов и всех наружных частей зданий, сооружений, строений, ограждений, заборов, павильонов, киосков, ларьков и прочих объектов, расположенных на территории города Перми, может производиться лишь на основании колерного паспорта фасадов на ремонт и окраску, выдаваемых Департаментом градостроительства и архитектуры Администрации города Перми.

2. До начала процесса окраски здания или какого-либо сооружения должны быть произведены работы по капитальному ремонту всех без исключения наружных частей его, подлежащих окраске.

3. До начала ремонта зданий, имеющих газосветовую рекламу, сообщить рекламораспространителю о предстоящих работах на фасаде здания с целью сохранения вывесок либо их демонтажу.

4. Полуразрушенные и разрушенные архитектурные художественно-скульптурные детали здания, карниза, колонны, пилястры, капители, фризы, тяги, лепные украшения, барельефы, мозаика, художественная роспись подлежат обязательному восстановлению в своем первоначальном виде.

Категорически запрещается производить окраску зданий без предварительного восстановления указанных деталей.

5. Металлические поверхности отдельных частей здания, чугунные решетки, перила балконов и лестниц, кронштейны, дверные и оконные приборы, архитектурно-художественные детали перед окраской очищают от грязи, ржавчины, старой краски и покрываются вновь лишь масляной краской.

6. В соответствии с выданными образцами цвета колерами) на окраску здания организация, производит ремонт здания, составляет пробные образцы цвета, которые наносятся на видное место стены.

Проверку и согласование пробного образца цвета (колера), а также готовности поверхности стены и отдельных наружных частей здания к окраске производит уполномоченный представитель Департамента градостроительства и архитектуры Администрации города Перми. Без указанной проверки и согласования производить окраску фасада категорически воспрещается.

7. Домоуправления, организации и учреждения, производящие окраску и связанный с нею ремонт здания, несут полную ответственность за точное выполнение настоящей инструкции и привлекаются к ответственности за нарушение ее.

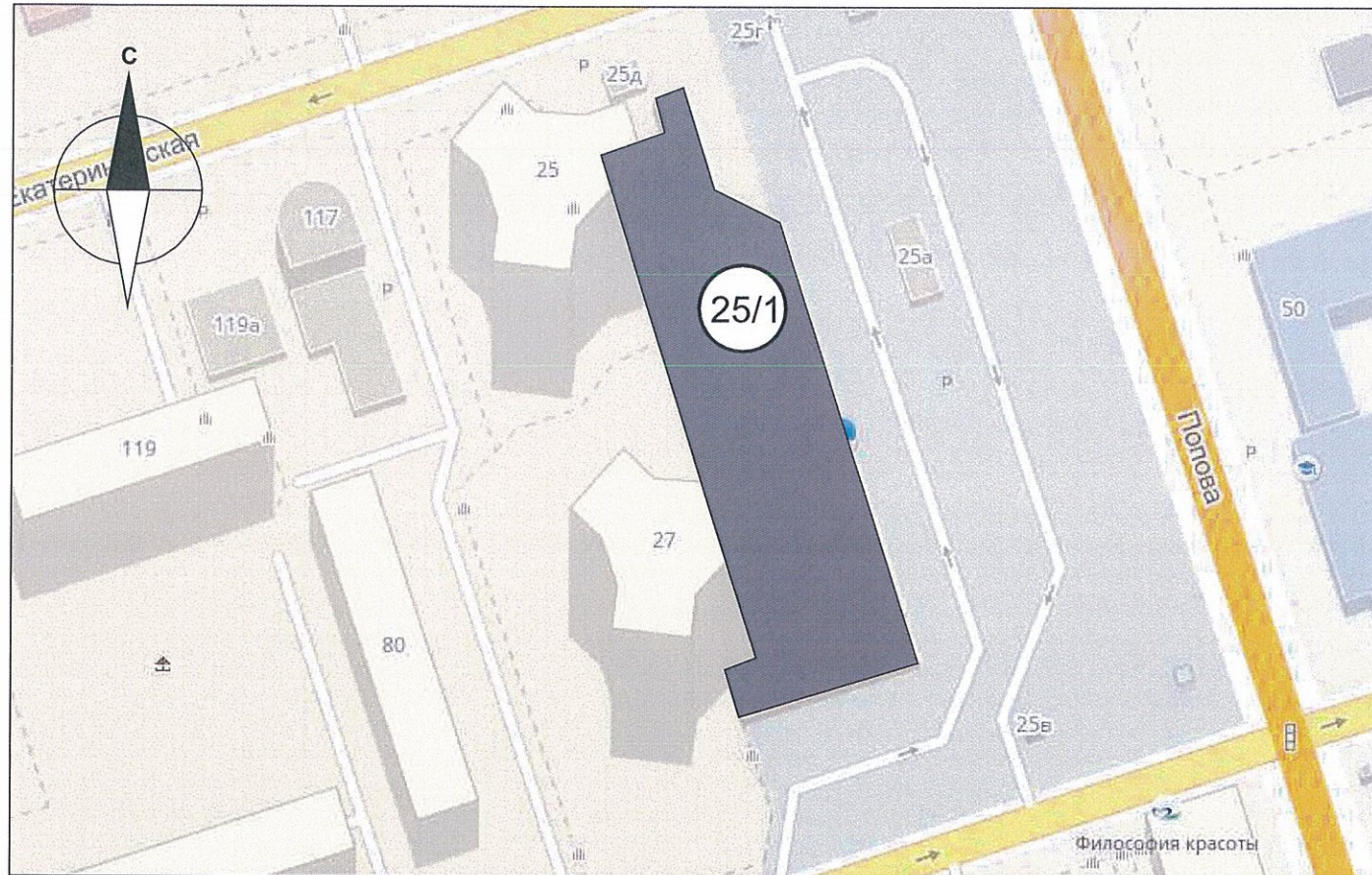
8. Цветовая гамма рекламодателя должна гармонировать с основным колористическим решением фасадов здания.

9. По всем вопросам, связанным с производством работ по окраске зданий, необходимо обращаться в Департамент градостроительства и архитектуры Администрации г. Перми (ул. Сибирская. 15, к. 314)

СОГЛАСОВАНО
1^й заместитель начальника ДГА
г. Перми - главный архитектор
Д.Ю. Лапшин
15.02.19

						№ 25ТП - 01 - 2019 - РА			
						Колерный паспорт объекта капитального строительства по ул. Попова, 25/1, Ленинского района г. Перми.			
Изм.	Кол.уч	Лист	Недок.	Подпись	Дата	Заказчик: ИП Ревнивых С.В.	Стадия	Лист	Листов
Разраб.					01.19		п	1	15
						Общие данные	ООО Издательский дом «Иномарка», г.Пермь		
Н.контроль					01.19				

Ситуационный план-схема



Ведомость ссылочных и прилагаемых документов

ОБОЗНАЧЕНИЕ	НАИМЕНОВАНИЕ	ПРИМЕЧАНИЕ
№ 958	Постановление об утверждении Стандартных требований к вывескам, их размещению и эксплуатации	от 25.10.2016
№ 130	Постановление об утверждении формы колерного паспорта, требований к его содержанию, порядка и критериев его согласования	от 22.02.2017
№ 25 ТП - 08- 2018- РА	Колерный паспорт объекта капитального строительства по ул. Попова, 25/1, Ленинского района г. Перми. СЭД-059-22-01-40-2774 от 13.09.2018	от 09.10.2018

Пояснительная записка

Цель разработки колерного паспорта здания - приведение цветового решения и оформления здания к единому архитектурному внешнему виду с применением современных конструкций и материалов. Определение возможных мест размещения объектов монументального искусства (мемориальных досок, памятных знаков), других объектов городского дизайна, наружной рекламы и визуальной информации, а также дополнительного оборудования.

Объект - здание, назначение: нежилое, расположено по ул. Попова, 25/1, город Пермь. Здание 2-этажное.

Проектом предусмотрено устройство новых вывесок компаний, упорядочивание размеров и места размещения рекламных конструкций.

Технология работ - выполнить работы по ремонту всех его элементов, подлежащих окраске; все металлические элементы должны быть очищены от грязи, ржавчины и старой краски.

Антикоррозийные работы следует выполнять в соответствии с требованиями СП 71.13330.2016 «Защита строительных конструкций и сооружений от коррозии».

Работы по отделке фасада необходимо выполнить в соответствии с требованиями СП 71.13330.2017 «Изоляционные и отделочные покрытия», ТР 79-98

«Технические рекомендации по подготовке поверхности наружных ограждающих конструкций жилых и общественных зданий под отделку при их реконструкции и ремонте», ТР 85-89 «Технические рекомендации по входному контролю качества материалов, применяемых для отделки фасадов».

Используемые при отделочных работах материалы должны иметь сертификаты соответствия.

В соответствии с Градостроительным кодексом Российской Федерации и Постановлением Администрации города Перми от 22.02.2017 № 130 «Об утверждении Порядка и критериев согласования колерного паспорта, требований к содержанию колерного паспорта, формы колерного паспорта» согласованные департаментом градостроительства и архитектуры администрации города Перми проекты колерных паспортов либо проекты изменений в колерные паспорта не являются разрешительной документацией на строительство, реконструкцию объекта капитального строительства; не являются правовым основанием на устройство пристроек, навесов, козырьков.

Предметом согласования данного колерного паспорта являются: принятые цветовые решения элементов фасада, применяемые материалы существующего объекта недвижимости, а также определение возможных видов и типов размещения объектов городской информации на нем. Вывески не соответствующие виду, типу и местам возможного размещения объектов городской информации подлежат демонтажу.

						№ 25ТП - 01 - 2019 - РА			
						Колерный паспорт объекта капитального строительства по ул. Попова, 25/1, Ленинского района г. Перми.			
Изм.	Кол.уч	Лист	Недок.	Подпись	Дата	Заказчик: ИП Ревнивых С.В.	Стадия	Лист	Листов
Разраб.		Зуева А. И.			01.19			П	2
						Ситуационный план	ООО Издательский дом «Иномарка», г.Пермь		
Н.контроль		Захарова С. В.			01.19				

Существующие фото фасадов

Главный фасад



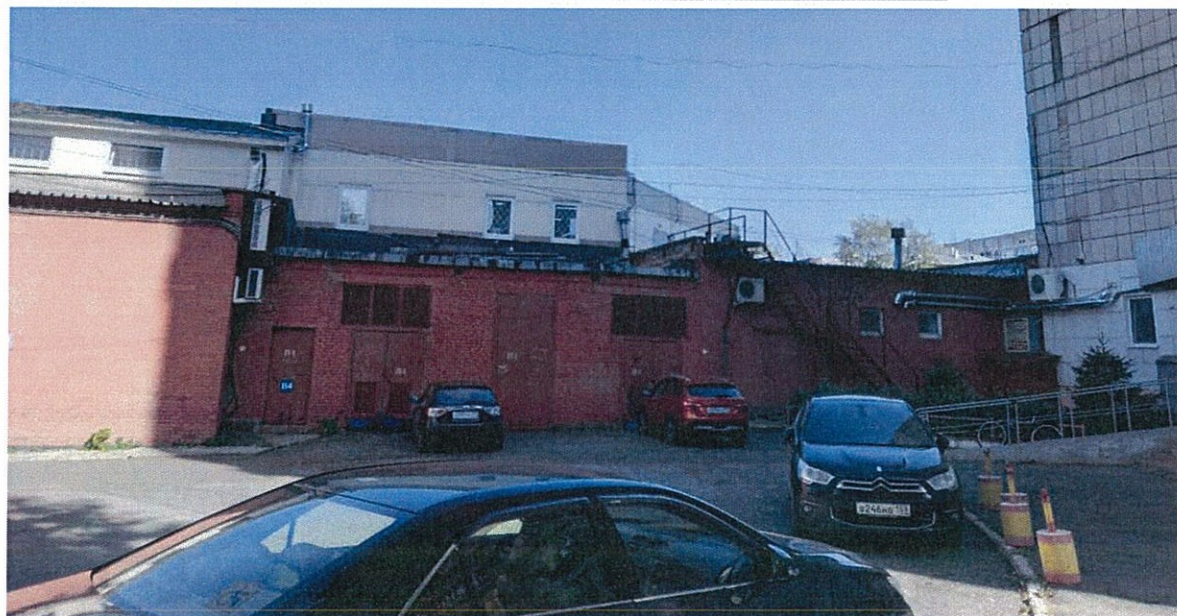
						№ 25ТП - 01 - 2019 - РА			
						Колерный паспорт объекта капитального строительства по ул. Попова, 25/1, Ленинского района г. Перми.			
Изм.	Кол.уч	Лист	Недок.	Подпись	Дата	Заказчик: ИП Ревнивых С.В.	Стадия	Лист	Листов
Разраб.		Зуева А. И.		<i>[Signature]</i>	01.19		П	3	15
						Существующие фото фасадов	ООО Издательский дом «Иномарка», г.Пермь		
Н.контроль		Захарова С. В.		<i>[Signature]</i>	01.19				

Существующие фото фасадов

Боковые фасады

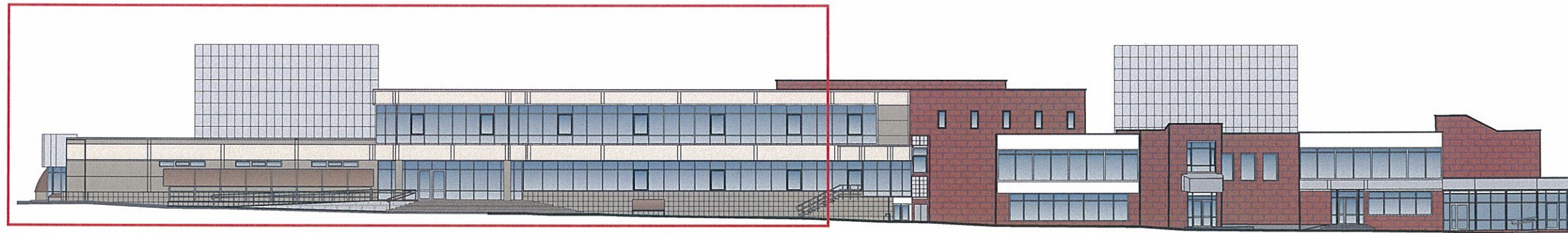
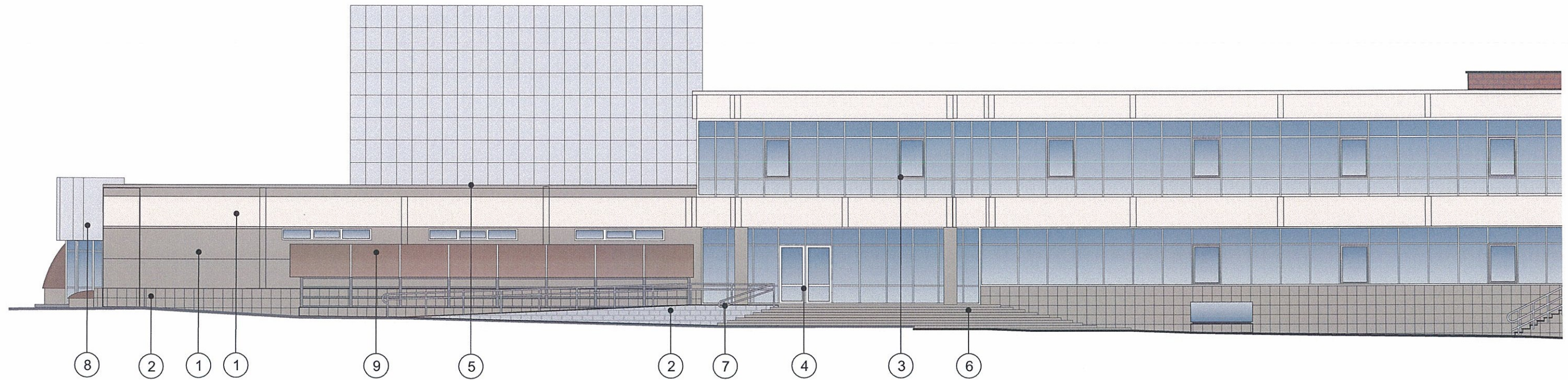


Дворовой фасад



						№ 25ТП - 01 - 2019 - РА			
						Колерный паспорт объекта капитального строительства по ул. Попова, 25/1, Ленинского района г. Перми.			
Изм.	Кол.уч	Лист	Недок.	Подпись	Дата	Заказчик: ИП Ревнивых С.В.	Стадия	Лист	Листов
Разраб.		Зуева А. И.		<i>[Signature]</i>	01.19		п	4	15
						Существующие фото фасадов	ООО Издательский дом «Иномарка», г.Пермь		
Н.контроль		Захарова С. В.		<i>[Signature]</i>	01.19				

Главный фасад (существующее положение)



ПРИМЕЧАНИЕ 1:

В случае устройства или переустройства (перепланировки, ремонта, реконструкции) помещений общественного назначения, их входных групп в обязательном порядке предусмотреть мероприятия по обеспечению доступности данных помещений для маломобильных групп населения, включая инвалидов, использующих кресла-коляски и собак-проводников (далее-МГН) в соответствии с требованиями СП 59.13330.2016. Свод правил. Доступность зданий и сооружений для маломобильных групп населения. Актуализированная редакция "СНиП 35-01-2001" (далее -Свод правил).

В соответствии со Сводом правил лестницы должны дублироваться пандусами или подъемными устройствами. Длина непрерывного марша пандуса не должна превышать 9,0 м, а уклон - не круче 1:20 (5%). Параметры пандуса следует принимать в соответствии со Сводом правил. Поручни должны соответствовать техническим требованиям к опорным стационарным устройствам по ГОСТ Р 51261.

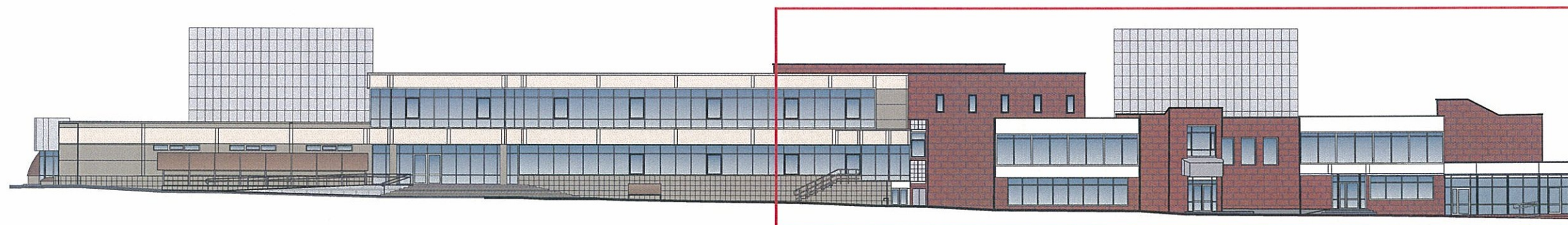
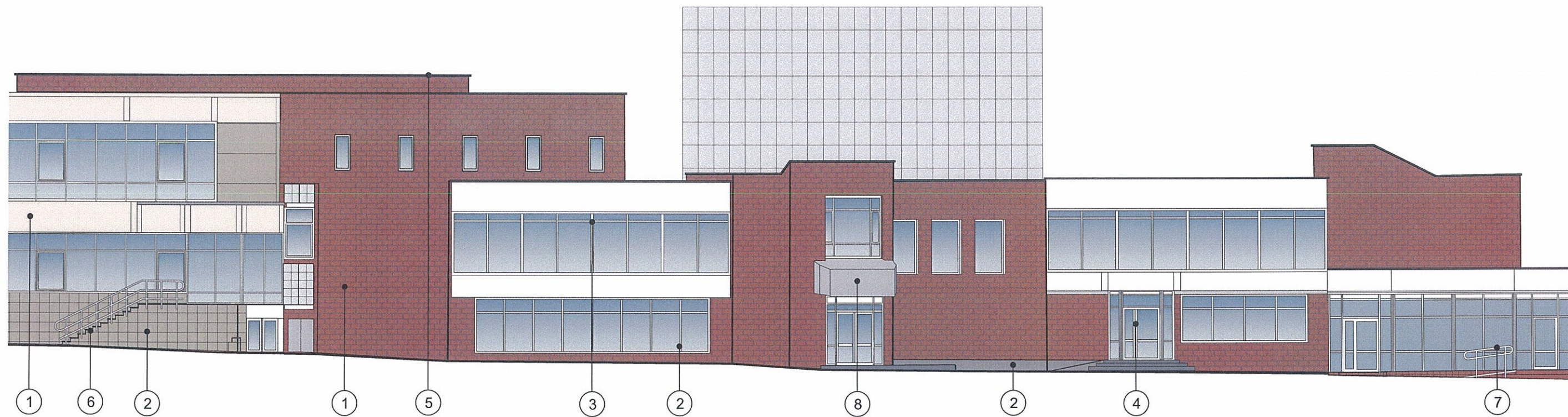
В соответствии с Градостроительным кодексом Российской Федерации и Постановлением администрации города Перми от 22.02.2017 № 130 «Об утверждении Порядка и критериев согласования колерного паспорта, требований к содержанию колерного паспорта, формы колерного паспорта» согласованные департаментом градостроительства и архитектуры администрации города Перми проекты колерных паспортов либо проекты изменений в колерные паспорта не являются разрешительной документацией на строительство, реконструкцию объекта капитального строительства; не являются правовым основанием на устройство пристроек, навесов, козырьков.

СОГЛАСОВАНО
1^й заместитель начальника ДГА
г. Перми - главный архитектор
Д.Ю. Лапшин
15.02.2019

ПРИМЕЧАНИЕ 2: Ведомость отделки фасадов см. лист 1

						№ 25ТП - 01 - 2019 - РА			
						Колерный паспорт объекта капитального строительства по ул. Попова, 25/1, Ленинского района г. Перми.			
Изм.	Кол.уч	Лист	№док.	Подпись	Дата	Заказчик: ИП Ревников С.В.	Стадия	Лист	Листов
Разраб.		Зуева А. И.		<i>[Signature]</i>	01.19			П	5
Н.контроль		Захарова С. В.		<i>[Signature]</i>	01.19	Главный фасад со стороны ул. Попова		ООО Издательский дом «Иномарка», г.Пермь	

Главный фасад (существующее положение)

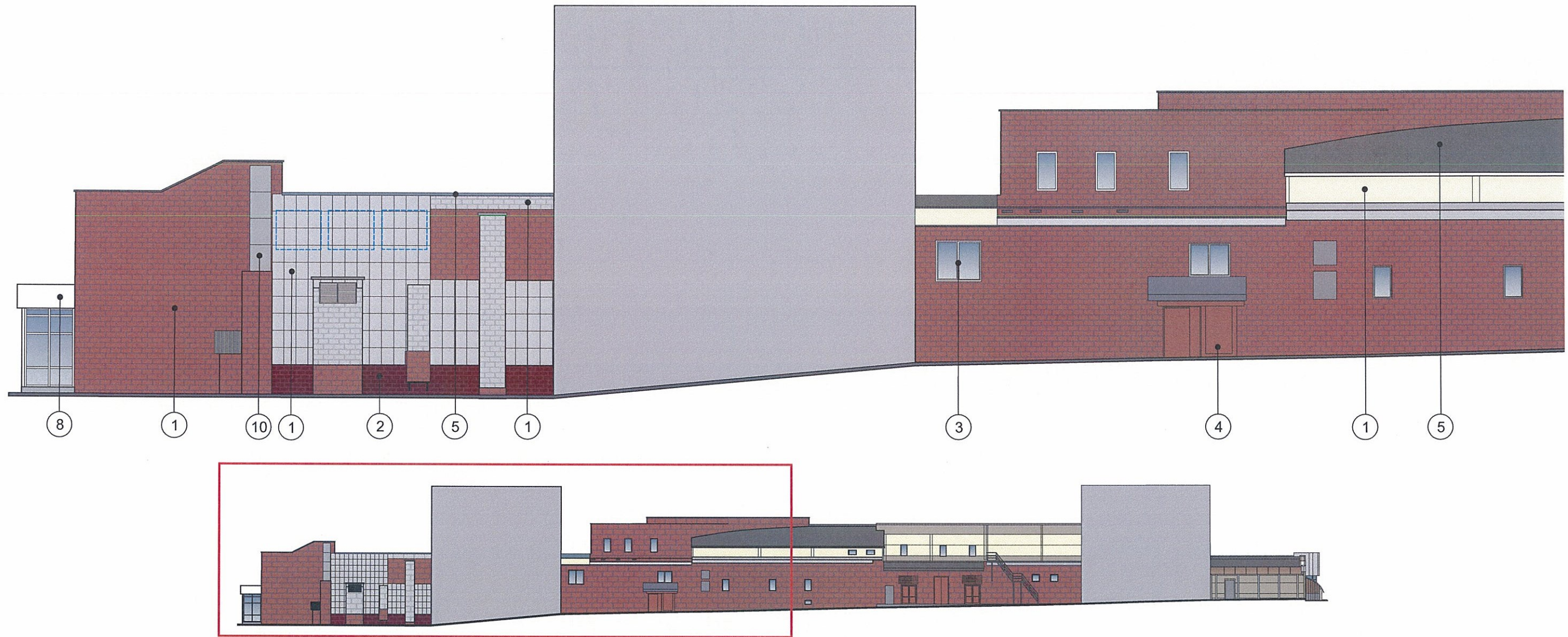


СОГЛАСОВАНО
 14 заместитель начальника ДГА
 г. Перми - главный архитектор
 Д.Ю. Лапшин
 15.02.19г.

ПРИМЕЧАНИЕ 2: Ведомость отделки фасадов см. лист 1

						№ 25ТП - 01 - 2019 - РА			
						Колерный паспорт объекта капитального строительства по ул. Попова, 25/1, Ленинского района г. Перми.			
Изм.	Кол.уч	Лист	№ док.	Подпись	Дата	Заказчик: ИП Ревнивых С.В.	Стадия	Лист	Листов
Разраб.			Зуева А. И.	<i>[Signature]</i>	01.19		П	6	15
						Главный фасад со стороны ул. Попова	ООО Издательский дом «Иномарка», г.Пермь		
Н.контроль			Захарова С. В.	<i>[Signature]</i>	01.19				

Дворовой фасад



ПРИМЕЧАНИЕ 1:

В случае, если наружные лестницы при дополнительно устроенных входах в общественные помещения здания выходят за границы предоставленного земельного участка и красные линии квартала, то устройство дополнительных или переустройство существующих входных групп требует получения разрешения в установленном порядке;

В случае устройства или переустройства (перепланировки, ремонта, реконструкции) помещения общественного назначения, их входных групп в обязательном порядке должны быть предусмотрены мероприятия по обеспечению доступности данных помещений для маломобильных групп населения, включая инвалидов, использующих кресла-коляски и собак-проводников (далее МГН) в соответствии с требованиями СП 59.13330.2016 Свод правил. Доступность зданий и сооружений для маломобильных групп населения. Данный свод правил касается функционально-планировочных элементов зданий и сооружений, их участков или отдельных помещений, доступных для МГН (входные узлы, коммуникации, пути эвакуации, помещения и зоны обслуживания, а также их информационное и инженерное обустройство). В частности, лестницы при входах в общественные помещения должны дублироваться пандусами с уклоном не более 1:20 (5%) или иными средствами подъема (подъемные платформы, лифты и т.д). Согласно вышеуказанному Своду правил наружные лестницы и пандусы должны иметь поручни с учетом технических требований к опорным стационарным по ГОСТ Р 51261; размеры входной площадки при открывании дверей наружу должны быть не менее 1,4x2,0 или 1,5x1,85; размеры входной площадки с пандусом не менее 2,2x2,2 м.

При размещении помещений первого этажа предусматривать размещение витрины.



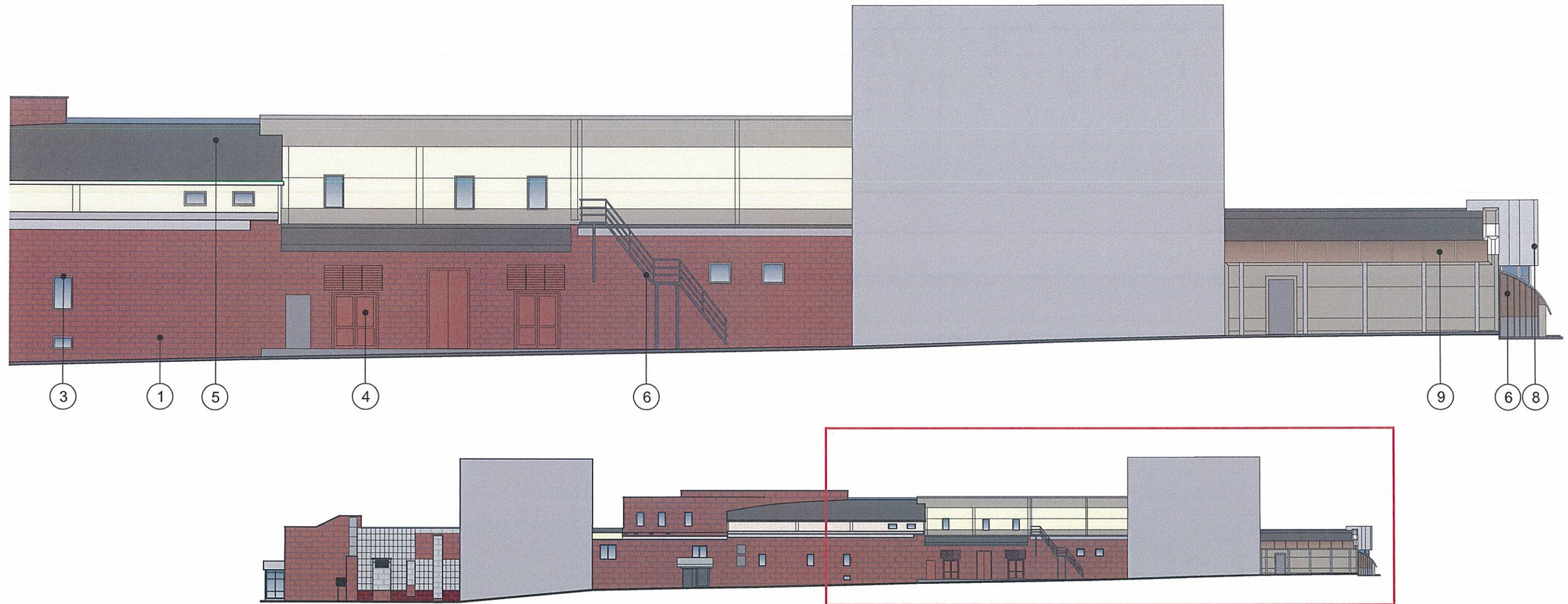
Места размещения дополнительного оборудования



ПРИМЕЧАНИЕ 2: Ведомость отделки фасадов см. лист 1

						№ 25ТП - 01 - 2019 - РА			
						Коперный паспорт объекта капитального строительства по ул. Попова, 25/1, Ленинского района г. Перми.			
Изм.	Кол.уч	Лист	Недок.	Подпись	Дата	Заказчик: ИП Ревнивых С.В.	Стадия	Лист	Листов
Разраб.				Зуева А. И.	01.19		П	7	15
						Дворовой фасад	ООО Издательский дом «Иномарка», г.Пермь		
Н.контроль				Захарова С. В.	01.19				

Дворовой фасад



ПРИМЕЧАНИЕ 1:

В случае, если наружные лестницы при дополнительно устроенных входах в общественные помещения здания выходят за границы предоставленного земельного участка и красные линии квартала, то устройство дополнительных или переустройство существующих входных групп требует получения разрешения в установленном порядке;

В случае устройства или переустройства (перепланировки, ремонта, реконструкции) помещения общественного назначения, их входных групп в обязательном порядке должны быть предусмотрены мероприятия по обеспечению доступности данных помещений для маломобильных групп населения, включая инвалидов, использующих кресла-коляски и собак-проводников (далее МГН) в соответствии с требованиями СП 59.13330.2016 Свод правил. Доступность зданий и сооружений для маломобильных групп населения. Данный свод правил касается функционально-планировочных элементов зданий и сооружений, их участков или отдельных помещений, доступных для МГН (входные узлы, коммуникации, пути эвакуации, помещения и зоны обслуживания, а также их информационное и инженерное обустройство). В частности, лестницы при входах в общественные помещения должны дублироваться пандусами с уклоном не более 1:20 (5%) или иными средствами подъема (подъемные платформы, лифты и т.д). Согласно вышеуказанному Своду правил наружные лестницы и пандусы должны иметь поручни с учетом технических требований к опорным стационарным по ГОСТ Р 51261; размеры входной площадки при открывании дверей наружу должны быть не менее 1,4x2,0 или 1,5x1,85; размеры входной площадки с пандусом не менее 2,2x2,2 м.

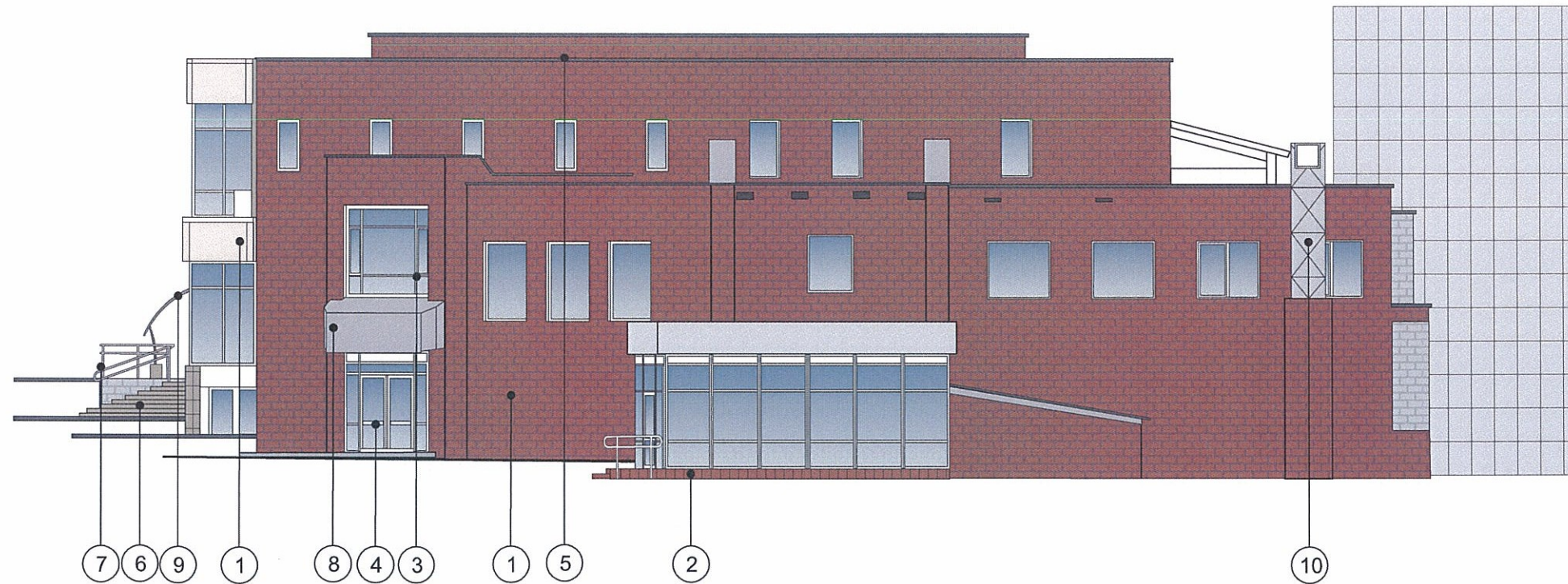
При размещении помещений первого этажа предусматривать размещение витрины.

СОГЛАСОВАНО
1й заместитель начальника ДГА
г. Перми - главный архитектор
И.Ю. Лапшин
19.02.19

ПРИМЕЧАНИЕ 2: Ведомость отделки фасадов см. лист 1

						№ 25ТП - 01 - 2019 - РА			
						Колерный паспорт объекта капитального строительства по ул. Попова, 25/1, Ленинского района г. Перми.			
Изм.	Кол.уч	Лист	Недок.	Подпись	Дата	Заказчик: ИП Ревнивых С.В.	Стадия	Лист	Листов
Разраб.		Зуева А. И.		<i>[Signature]</i>	01.19		П	8	15
						Дворовой фасад	ООО Издательский дом «Иномарка», г.Пермь		
Н.контроль		Захарова С. В.		<i>[Signature]</i>	01.19				

Боковой фасад



ПРИМЕЧАНИЕ:

1. К дополнительному оборудованию относятся: наружные блоки систем вентиляции и кондиционирования, вентиляционные и водосточные трубы; антенны; видеокамеры наружного наблюдения; почтовые ящики; кабельные линии, пристенные электрощиты; флажки и так далее;

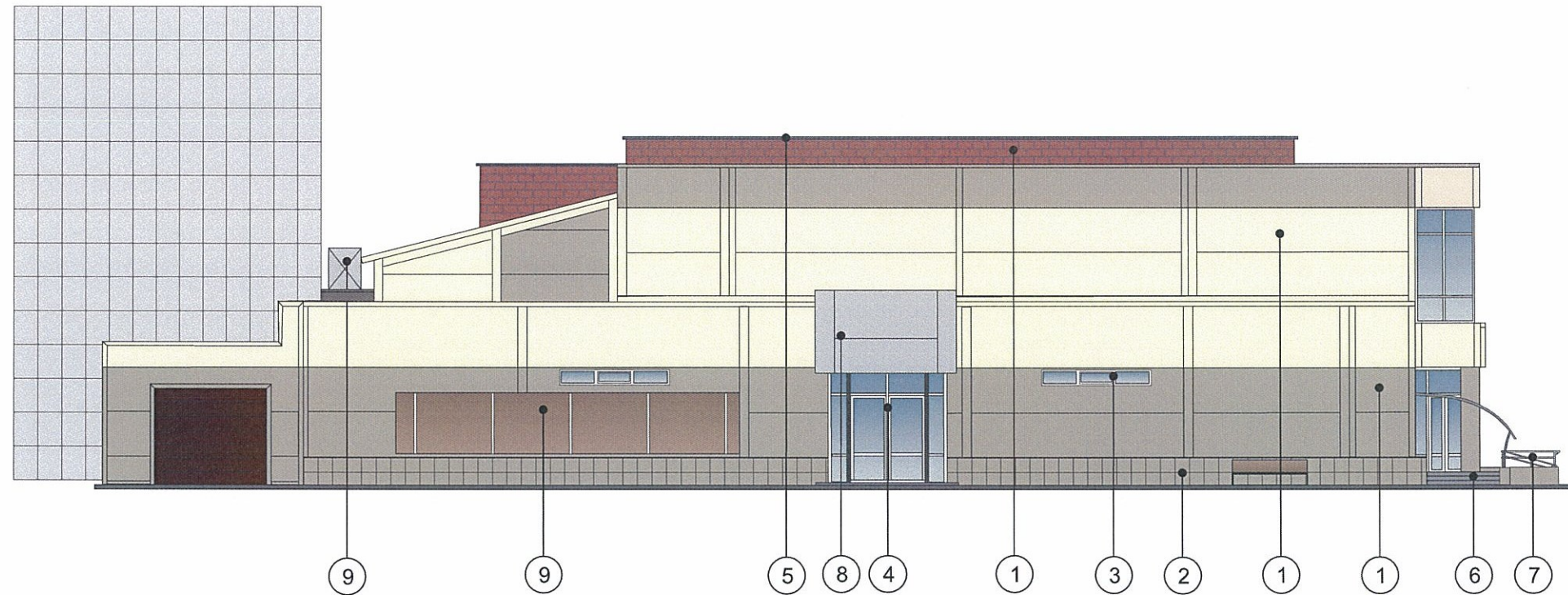
2. Размещение дополнительного оборудования, дополнительных элементов и устройств на фасадах объектов капитального строительства допускается при соблюдении следующих условий:
 -соответствие размещения дополнительного оборудования архитектурному решению фасадов, предусмотренному проектной документацией, в соответствии с которой осуществлено строительство (реконструкция) Объекта, с привязкой к единой (вертикальной, горизонтальной) системе осей фасадов;
 -единая горизонтальная ось - условная прямая линия. Определяется как половина расстояния между верхним и нижним архитектурным элементом (окна, наличники, карниз, фриз и другие), выделяющимся (западающим, выступающим) из плоскости стены;
 -единая вертикальная ось - условная прямая линия. Определяется как половина расстояния между границами одного архитектурного элемента (окна, двери, колонны) либо между двумя архитектурными элементами (окна, двери, колонны);
 -комплексное решение размещения оборудования - единое архитектурное и цветовое решение (в том числе размер, форма, материал);
 -размещение дополнительного оборудования на архитектурных деталях, элементах декора, поверхностях с ценной архитектурной отделкой, а также крепление, ведущее к повреждению архитектурных поверхностей, не допускаются.



ПРИМЕЧАНИЕ: Ведомость отделки фасадов см. лист 1

						№ 25ТП - 01 - 2019 - РА			
						Колерный паспорт объекта капитального строительства по ул. Попова, 25/1, Ленинского района г. Перми.			
Изм.	Кол.уч	Лист	Недок.	Подпись	Дата	Заказчик: ИП Ревнивых С.В.	Стадия	Лист	Листов
Разраб.		Зуева А. И.		<i>[Signature]</i>	01.19			П	9
						Боковой фасад	ООО Издательский дом «Иномарка», г.Пермь		
Н.контроль		Захарова С. В.		<i>[Signature]</i>	01.19				

Боковой фасад

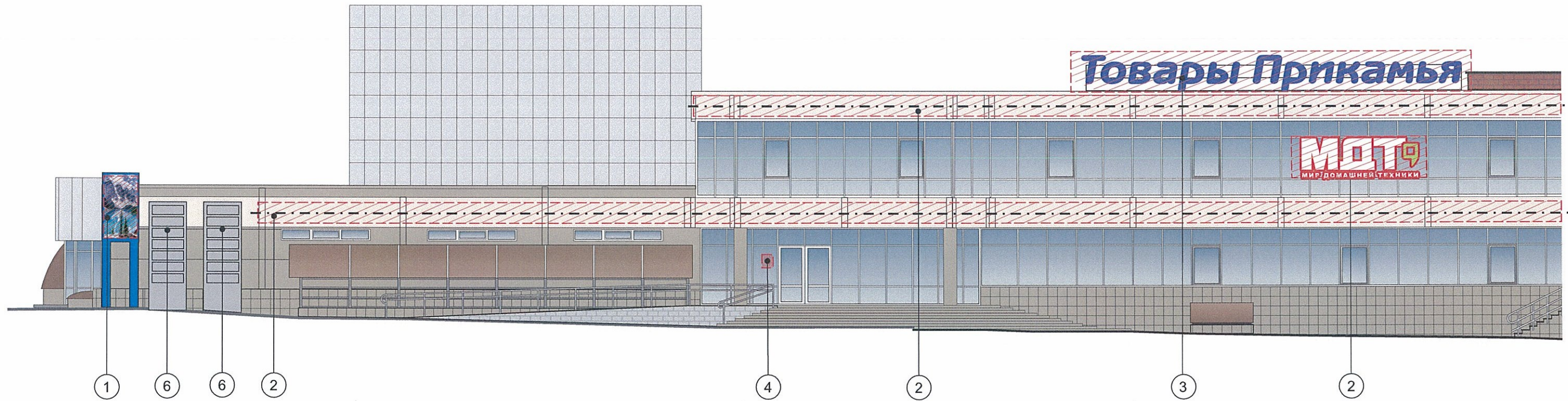


СОГЛАСОВАНО
 1й заместитель начальника ДГА
 г. Перми - главный архитектор
 Д.Ю. Лапшин
 15.02

ПРИМЕЧАНИЕ: Ведомость отделки фасадов см. лист 1

						№ 25ТП - 01 - 2019 - РА			
						Коперный паспорт объекта капитального строительства по ул. Попова, 25/1, Ленинского района г. Перми.			
Изм.	Кол.уч	Лист	№док.	Подпись	Дата	Заказчик: ИП Ревнивых С.В.	Стадия	Лист	Листов
Разраб.				<i>[Signature]</i>	01.19		П	10	15
						Боковой фасад	ООО Издательский дом «Иномарка», г.Пермь		
Н.контроль				<i>[Signature]</i>	01.19				

Размещение объектов городской информации (главный фасад)



Управление архитектуры и городского дизайна
ДГА администрации г.Перми
СООТВЕТСТВУЕТ АРХИТЕКТУРНОМУ
ОБЛИКУ ГОРОДА ПЕРМИ
«15» 02.2019
Бресало С.В. Подпись: *Бресало С.В.*

Ведомость размещения объектов городской информации

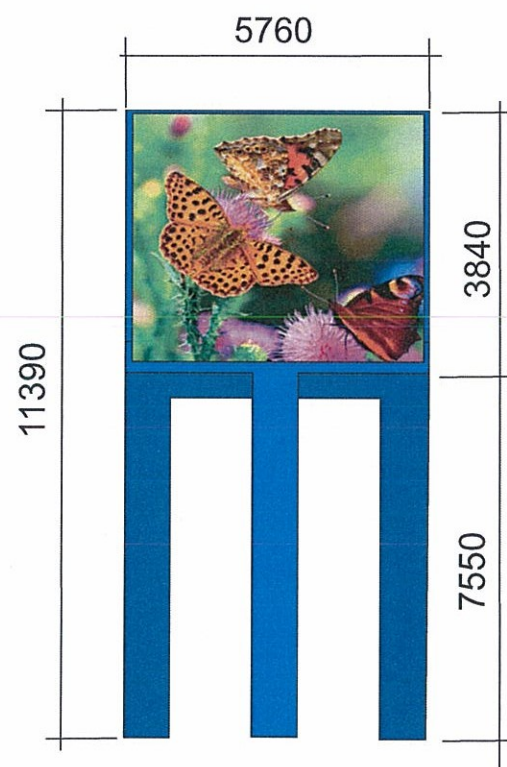
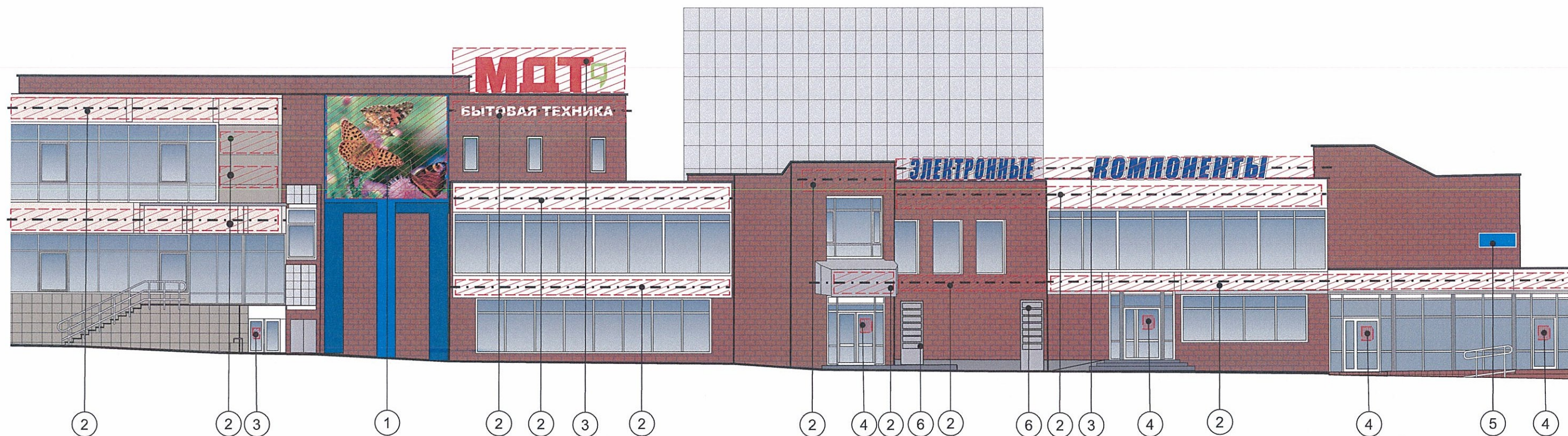
№	НАЗВАНИЕ, ТИП РЕКЛАМЫ	ЦВЕТОВАЯ ГАММА	НАЛИЧИЕ, ТИП ПОДСВЕТКИ
1	Медиафасад. Выполнен из оргстекла, пластика металла.	Синий небесный	внутренняя подсветка/ контурная подсветка/ без подсветки
2	Объемные буквы/ псевдообъем/ и/ или логотип на металлических направляющих в цвет фасада. Выполнены из оргстекла, пластика, металла, виниловой пленки	Фирменные цвета	внутренняя подсветка/ контурная подсветка/ без подсветки
3	Крышная установка в виде объемных букв. Выполнена из оргстекла, пластика, металла, виниловой пленки.	Фирменные цвета	внутренняя подсветка/ контурная подсветка/ без подсветки
4	Режим работы. Выполнен из оргстекла, пластика, металла, виниловой пленки	Фирменные цвета	без подсветки
5	Знак адресации. Выполнен из оргстекла, пластика, металла	синий/белый	без подсветки
6	Навигационная стелла	Фирменные цвета	без подсветки

Узлы крепления объектов городской информации



						№ 25ТП - 01 - 2019 - РА			
						Коперный паспорт объекта капитального строительства по ул. Попова, 25/1, Ленинского района г. Перми.			
Изм.	Кол.уч	Лист	№ док.	Подпись	Дата	Заказчик: ИП Ревнивых С.В.	Стадия	Лист	Листов
Разраб.			Зуева А. И.	<i>Зуева А. И.</i>	01.19		п	11	15
						Размещение объектов городской информации	ООО Издательский дом «Иномарка», г.Пермь		
Н.контроль			Захарова С. В.	<i>Захарова С. В.</i>	01.19				

Размещение объектов городской информации (главный фасад)



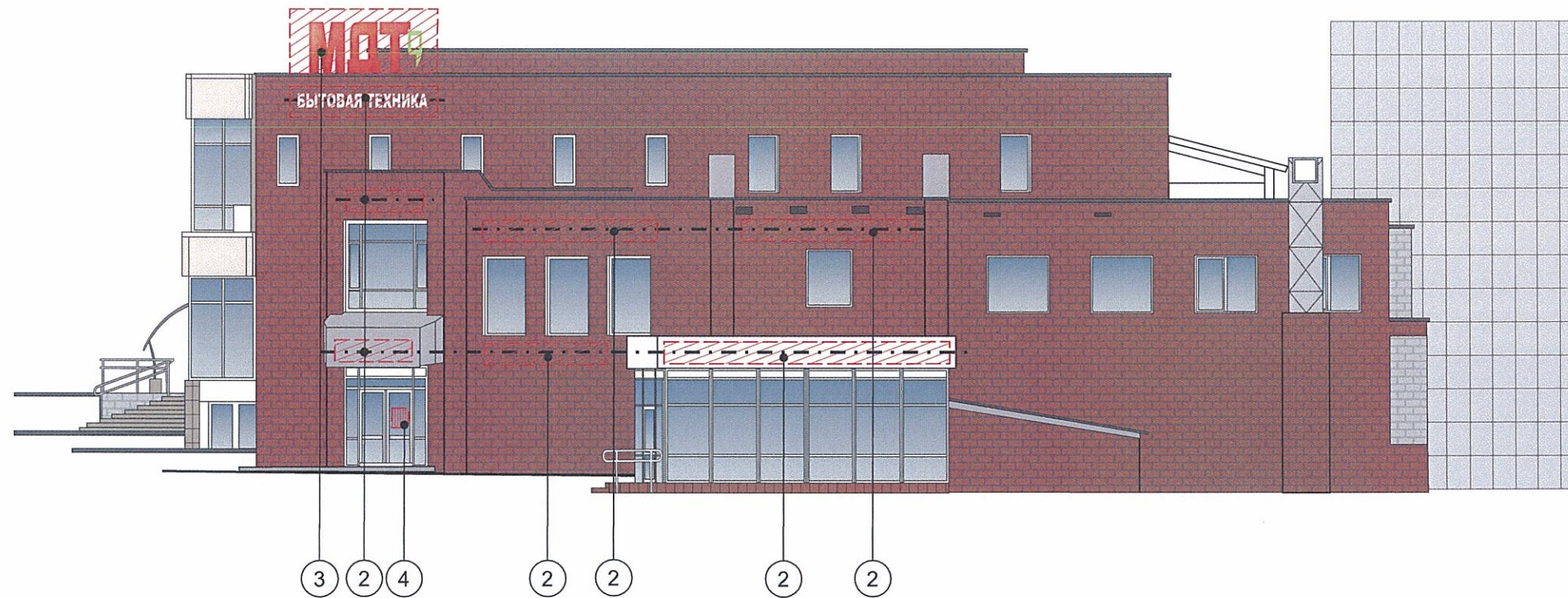
Управление архитектуры и городского дизайна
 ДГА администрации г.Перми
**СООТВЕТСТВУЕТ АРХИТЕКТУРНОМУ
 ОБЛИКУ ГОРОДА ПЕРМИ**
 «15» 02. 2019
 Бресано С.В. Подпись *Бресано С.В.*

ПРИМЕЧАНИЕ: Ведомость размещения объектов городской информации см. лист 11

- Место допустимого расположения (вывесок, рекламных конструкций)
- Ось размещения объектов городской информации (вывесок, рекламных конструкций)

						№ 25ТП - 01 - 2019 - РА			
						Колерный паспорт объекта капитального строительства по ул. Попова, 25/1, Ленинского района г. Перми.			
Изм.	Кол.уч	Лист	№док.	Подпись	Дата	Заказчик: ИП Ревнивых С.В.	Стадия	Лист	Листов
Разраб.			Зуева А. И.	<i>[Signature]</i>	01.19		п	12	15
						Размещение объектов городской информации	ООО Издательский дом «Иномарка», г.Пермь		
Н.контроль			Захарова С. В.	<i>[Signature]</i>	01.19				

Размещение объектов городской информации



Управление архитектуры и городского дизайна
 ДГА администрации г.Перми
**СООТВЕТСТВУЕТ АРХИТЕКТУРНОМУ
 ОБЛИКУ ГОРОДА ПЕРМИ**
 «15» 02. 2019
 Бресало С.В. Подпись *Бресало С.В.*

ПРИМЕЧАНИЕ: Ведомость размещения объектов городской информации см. лист 11



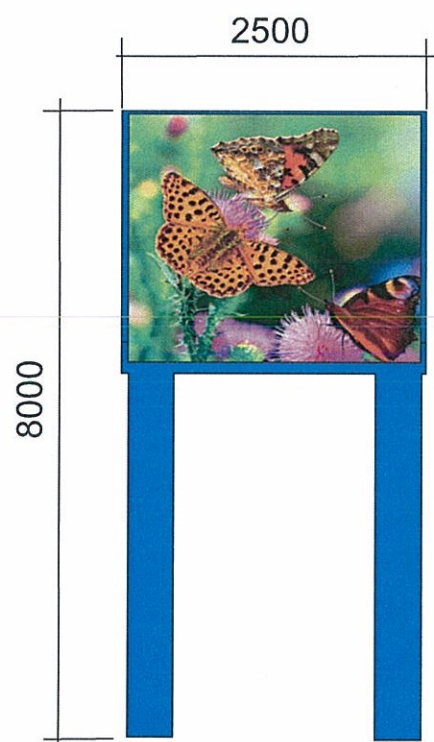
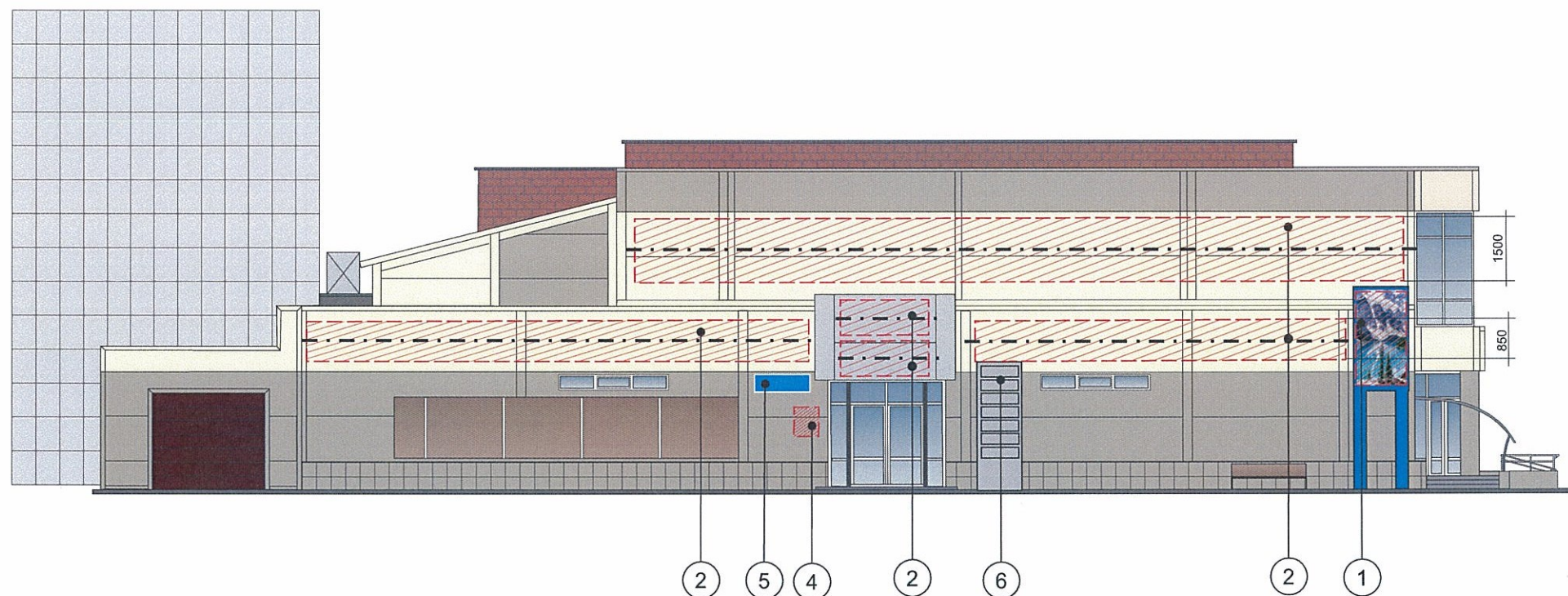
Место допустимого расположения (вывесок, рекламных конструкций)



Ось размещения объектов городской информации (вывесок, рекламных конструкций)

						№ 25ТП - 01 - 2019 - РА			
						Колерный паспорт объекта капитального строительства по ул. Попова, 25/1, Ленинского района г. Перми.			
Изм.	Кол.уч	Лист	Недок.	Подпись	Дата	Заказчик: ИП Ревнивых С.В.	Стадия	Лист	Листов
Разраб.				<i>Зуева А. И.</i>	01.19		П	13	15
						Размещение объектов городской информации	ООО Издательский дом «Иномарка», г.Пермь		
Н.контроль				<i>Вахарова С. В.</i>	01.19				

Размещение объектов городской информации



Управление архитектуры и городского дизайна
 ДГА администрации г.Перми
**СООТВЕТСТВУЕТ АРХИТЕКТУРНОМУ
 ОБЛИКУ ГОРОДА ПЕРМИ**
 «15» 02 2019
 Бресало С.В. Подпись *Бресало С.В.*

ПРИМЕЧАНИЕ: Ведомость размещения объектов городской информации см. лист 11



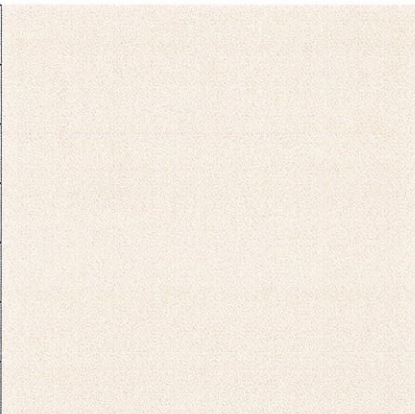
Место допустимого расположения (вывесок, рекламных конструкций)




Ось размещения объектов городской информации (вывесок, рекламных конструкций)

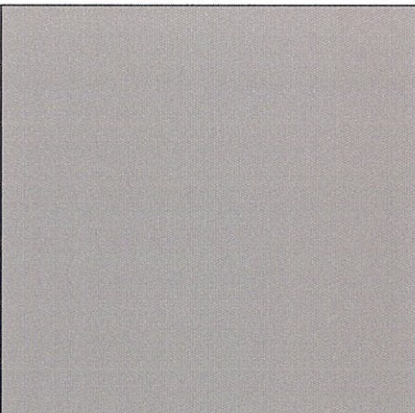
						№ 25ТП - 01 - 2019 - РА			
						Коперный паспорт объекта капитального строительства по ул. Попова, 25/1, Ленинского района г. Перми.			
Изм.	Кол.уч	Лист	№док.	Подпись	Дата	Заказчик: ИП Ревнивых С.В.	Стадия	Лист	Листов
Разраб.			Зуева А. И.	<i>[Signature]</i>	01.19		п	14	15
						Размещение объектов городской информации	ООО Издательский дом «Иномарка», г.Пермь		
Н.контроль			Захарова С. В.	<i>[Signature]</i>	01.19				

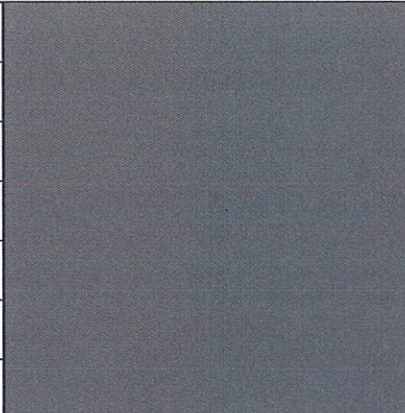
Эталоны колеров

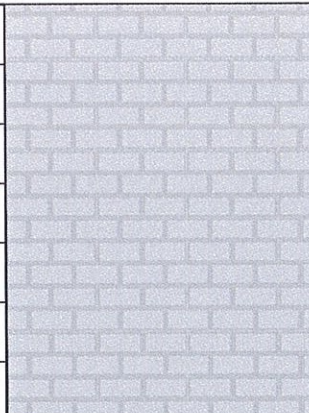
Позиция ведомости отделки фасадов 1	Координаты цвета RAL 1015	C: 0	
		M: 5	
		Y: 30	
		K: 10	
		R: 234	
		G: 222	
		B: 189	

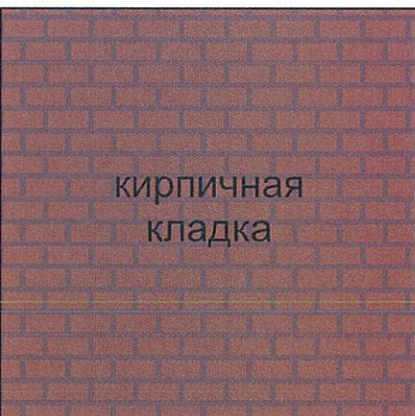
Позиция ведомости отделки фасадов 2	Координаты цвета RAL 3007	C: 60	
		M: 100	
		Y: 70	
		K: 80	
		R: 64	
		G: 34	
		B: 37	

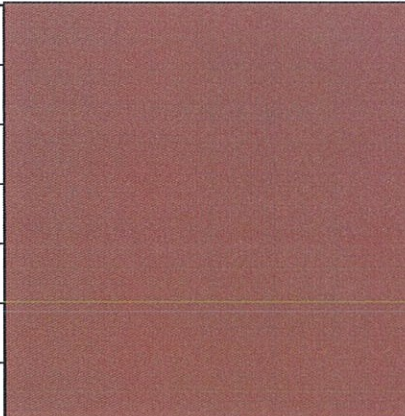
Позиция ведомости отделки фасадов 2	Координаты цвета RAL	C:	
		M:	
		Y:	
		K:	
		R:	
		G:	
		B:	

Позиция ведомости отделки фасадов 1	Координаты цвета RAL 7034	C: 5	
		M: 5	
		Y: 40	
		K: 40	
		R: 147	
		G: 145	
		B: 118	

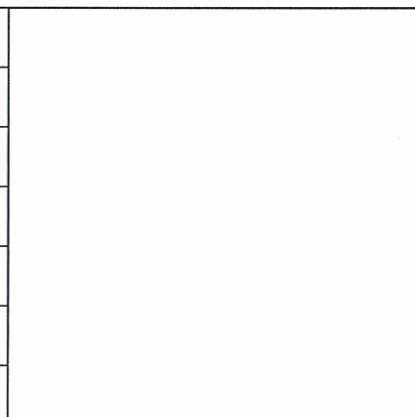
Позиция ведомости отделки фасадов 7,5	Координаты цвета RAL 7043	C: 30	
		M: 10	
		Y: 20	
		K: 80	
		R: 78	
		G: 84	
		B: 81	

Позиция ведомости отделки фасадов 2,6	Координаты цвета RAL 7035	C: 5	
		M: 0	
		Y: 5	
		K: 20	
		R: 203	
		G: 208	
		B: 204	

Позиция ведомости отделки фасадов 1	Координаты цвета RAL	C:	 кирпичная кладка
		M:	
		Y:	
		K:	
		R:	
		G:	
		B:	

Позиция ведомости отделки фасадов 2,4	Координаты цвета RAL 2013	C: 0	
		M: 80	
		Y: 100	
		K: 40	
		R: 149	
		G: 69	
		B: 39	

Позиция ведомости отделки фасадов 9	Координаты цвета RAL	C:	
		M:	
		Y:	
		K:	
		R:	
		G:	
		B:	

Позиция ведомости отделки фасадов 3,4,8	Координаты цвета RAL 9003	C: 0	
		M: 0	
		Y: 0	
		K: 0	
		R: 244	
		G: 248	
B: 244			

СОГЛАСОВАНО
заместитель начальника ДГА
г. Перми - главный архитектор
Д.Ю. Лапшин
19

						№ 25ТП - 01 - 2019 - РА			
						Колерный паспорт объекта капитального строительства по ул. Попова, 25/1, Ленинского района г. Перми.			
Изм.	Кол.уч.	Лист	№ док.	Подпись	Дата	Заказчик: ИП Ревнивых С.В.	Стадия	Лист	Листов
Разраб.				Зуева А. И.	01.19		п	15	15
						Эталоны колеров	ООО Издательский дом «Иномарка», г.Пермь		
Н.контроль				Захарова С. В.	01.19				