

ИП Пермяков В.И.

11.11.2019 № 059-22-01-26-7138

**ПАСПОРТ ВНЕШНЕГО ОБЛИКА ОБЪЕКТА КАПИТАЛЬНОГО СТРОИТЕЛЬСТВА
(КОЛЕРНЫЙ ПАСПОРТ)**

АДРЕС ОБЪЕКТА: г. Пермь, административный район Ленинский,
улица Попова, здание (строение) № 57

Л-57-11/2019-КП

ПЕРМЬ, 2019 г.

Ведомость чертежей

ЛИСТ	НАИМЕНОВАНИЕ	ПРИМЕЧАНИЯ
1	Общие данные (начало)	
2	Общие данные (продолжение)	
3	Существующее состояние фасадов	
4	Главный фасад	
5	Дворовой фасад	
6	Боковые фасады	
7	Размещение средств размещения информации, рекламных конструкций	
8	Размещение средств размещения информации, рекламных конструкций	
9	Эталоны колеров	

Ведомость отделки фасадов

ПОЗ.	ЭЛЕМЕНТ ФАСАДА	ЭТАЛОН ЦВЕТА	ОБОЗНАЧ.	ВИД ОТДЕЛКИ	ПРИМ.
1	Основное поле стен		S 2010-B по NCS	Фасадная краска по штукатурке	каталог Caparol 3D plus
1.1	Основное поле стен на уровне 1 и 2 этажей		S 4010-B по NCS	Фасадная краска по штукатурке	каталог Caparol 3D plus
2	Архитектурные детали		S 0500-N по NCS	Фасадная краска по штукатурке	каталог Caparol 3D plus
3	Кровля, козырьки, отливы, водосточные трубы			Сталь оцинкованная с полимерным покрытием	
4	Цоколь		S 5502-Y по NCS	Фасадная краска по штукатурке	каталог Caparol 3D plus
5	Переплеты окон, витрин		Белый	Металлопластик (стеклопакеты)	
6	Дверные блоки, тип 1		RAL8008	Металл с покраской атмосферостойкой краской	
7	Дверные блоки, тип 2		Белый	Металлопластик	
8	Вентиляционные выходы		S 0500-N по NCS	Фасадная краска по штукатурке	каталог Caparol 3D plus
9	Покрытие ступеней, входной площадки			Натуральный камень с антискользящим покрытием	
10	Металлические кованые изделия		RAL 9017	Металл с покраской атмосферостойкой краской	
11	Ограждения балконов, крылец		RAL 7043	Металл с покраской атмосферостойкой краской	
12	Входная группа в подвал		Белый	Металлопластик, композитные панели	

Краткая пояснительная записка

Объект - трехэтажный многоквартирный жилой дом с встроенными помещениями общественного назначения.

Год постройки и ввода в эксплуатацию – 1951 год.

Настоящим проектом:

- уточняются виды и места размещения средств размещения информации для организаций, расположенных в помещении нежилого назначения;

- сохраняются ранее установленные типы отделки и цветовое решение фасадов;

Настоящий колерный паспорт разработан в соответствии с требованиями постановления администрации г.Перми от 22.02.2017 № 130 «Об утверждении порядка и критериев согласования колерного паспорта, требования к содержанию колерного паспорта».

В соответствии с Градостроительным кодексом Российской Федерации и Постановлением администрации города Перми от 22.02.2017 № 130 «Об утверждении Порядка и критериев согласования колерного паспорта, требований к содержанию колерного паспорта, формы колерного паспорта» согласованные департаментом градостроительства и архитектуры администрации города Перми проекты колерных паспортов либо проекты изменений в колерные паспорта не являются разрешительной документацией на строительство, реконструкцию объекта капитального строительства; не являются правовым основанием на устройство пристроек, навесов, козырьков.

Раздел «Архитектурно-художественная подсветка» не подготавливался.



Ведомость ссылочных и прилагаемых документов

ОБОЗНАЧЕНИЕ	НАИМЕНОВАНИЕ	ПРИМЕЧАНИЕ
	<u>Ссылочные документы</u>	
Постановление администрации г. Перми от 22.02.2017 № 130	«Об утверждении Порядка и критерии согласования колерного паспорта, требования к содержанию колерного паспорта»	
Решение ПГД от от 18.12.2018 №265 (в редакции Решения ПГД от 24.09.2019 № 226);	«Об утверждении Правил благоустройства территории города Перми»	
18-10-2010 ОФ	Колерный паспорт объекта капитального строительства по адресу: ул.Попова, 57, Ленинский район, г.Пермь	согласован 31.10.2008
15-03-2011 ОФ	Колерный паспорт объекта капитального строительства по адресу: ул.Попова, 57, Ленинский район, г.Пермь	согласован 27.10.2014
57Л - 10 - 2018 - АР	Колерный паспорт объекта капитального строительства по адресу: ул.Попова, 57, Ленинский район, г.Пермь	согласован 31.10.2018
59-БД 695384	Свидетельство о государственной регистрации права на подвальное помещение по ул.Попова,57 от 20.03.2015	

Изм.	Кол.уч.	Лист	№ док.	Подпись	Дата			
Разработан		Пермяков В.И.			11.19	Л-57-11/2019-КП		
						Колерный паспорт объекта капитального строительства по адресу: ул.Попова, 57, Ленинский район, г.Пермь		
						Многоквартирный жилой дом с встроенными помещениями общественного назначения		
						Стадия	Лист	Листов
						П	1	9
						Общие данные (начало)		
						ИП Пермяков В.И.		

Взам. инв. №

Подпись и дата

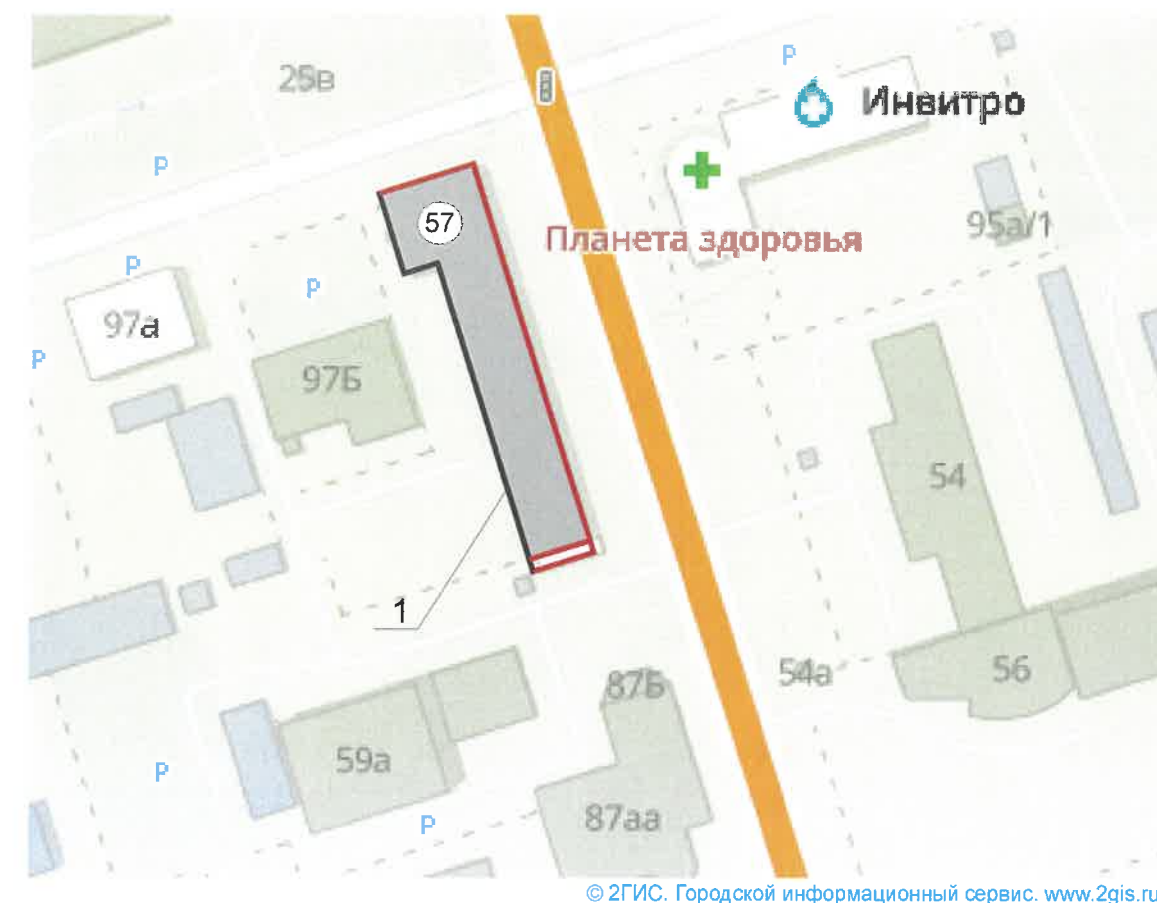
Инв. № подл.

ИНСТРУКЦИЯ
о порядке производства работ, связанных
с окраской фасадов и всех наружных частей зданий,
сооружений, строений, расположенных на территории города Перми

1. Окраска (отделка) фасадов и всех наружных частей зданий, сооружений, строений, ограждений, заборов, павильонов, киосков, ларьков и прочих объектов, расположенных на территории города Перми, может производиться лишь на основании колерного паспорта фасадов на ремонт и окраску, согласованного департаментом градостроительства и архитектуры администрации города Перми (далее - ДГА).
2. До начала процесса окраски (отделки) здания или какого-либо сооружения должны быть произведены работы по капитальному ремонту всех без исключения наружных частей его, подлежащих окраске.
3. До начала ремонта зданий, имеющих газосветовую рекламу, сообщить рекламораспространителю о предстоящих работах на фасаде здания с целью сохранения вывесок либо их демонтажу.
4. Полуразрушенные и разрушенные архитектурные художественно-скульптурные детали здания, карнизы, колонны, пилястры, капители, фризы, тяги, лепные украшения, барельефы, мозаика, художественная роспись подлежат обязательному восстановлению в своем первоначальном виде. Категорически запрещается производить окраску здания без предварительного восстановления указанных деталей.
5. Металлические поверхности отдельных частей здания, чугунные решетки, перила балконов и лестниц, кронштейны, дверные и оконные приборы, архитектурно-художественные детали перед окраской очищаются от грязи, ржавчины, старой краски и покрываются вновь лишь масляной краской.
6. В соответствии с выданными образцами цвета (колерами) на окраску (отделку) здания организация, производящая ремонт здания, составляет пробные образцы цвета, которые наносятся на видное место стены.
7. Проверку и согласование пробного образца цвета (колера), а также готовности поверхности стены и отдельных наружных частей здания к окраске производит уполномоченный представитель ДГА. Без указанной проверки и согласования производить окраску (отделку) фасада категорически воспрещается.
8. Домоуправления, организации и учреждения, производящие окраску (отделку) и связанный с нею ремонт здания, несут полную ответственность за точное выполнение настоящей инструкции и привлекаются к ответственности за нарушение ее.
9. Цветовая гамма рекламоносителей должна гармонировать с основным колористическим решением фасадов здания.
10. По всем вопросам, связанным с производством работ, необходимо обращаться в ДГА по адресу: г. Пермь, Ленинский район, ул. Сибирская, д.15, каб. 315. Телефон для справок: 8 (342) 212-76-98.



СИТУАЦИОННЫЙ ПЛАН



© 2ГИС. Городской информационный сервис. www.2gis.ru

Условные обозначения:

- одноэтажное здание нежилого назначения
- фасады, где размещены средства размещения информации

						Л-57-11/2019-КП			
						Колерный паспорт объекта капитального строительства по адресу: ул.Попова, 57, Ленинский район, г.Пермь			
Изм.	Кол.уч	Лист	Недок.	Подпись	Дата	Многоквартирный жилой дом с встроенными помещениями общественного назначения	Стадия	Лист	Листов
Разработал		Пермяков В.И			11.19		П	2	9
						Общие данные (продолжение)	ИП Пермяков В.Н.		

Изм. № подл.	
Подпись и дата	
Взам. инв. №	

Фотофиксация
(существующее состояние фасадов)



						Л-57-11/2019-КП			
						Колерный паспорт объекта капитального строительства по адресу: ул. Попова, 57, Ленинский район, г. Пермь			
Изм.	Кол. уч.	Лист	№ док.	Подпись	Дата	Многоквартирный жилой дом с встроенными помещениями общественного назначения	Стадия	Лист	Листов
Разработал			Пермяков В.И.	<i>[Signature]</i>	11.19		П	3	9
						Существующее состояние фасадов		ИП Пермяков В.Н.	

Взам. инв. №
Подпись и дата
Инв. № подл.

Главный фасад



СОГЛАСОВАНО
 и.о. заместителя начальника ДГА
 г. Пермь архитектор
 Д.Ю. Валшин
 12.11.19
 Карасев С.В.

ПРИМЕЧАНИЕ:

1. В случае, если наружные лестницы при дополнительно устроенных входах в общественные помещения здания выходят за границы предоставленного земельного участка и красные линии квартала, то устройство дополнительных или переустройство существующих входных групп требует получения разрешения в установленном порядке;

2. В случае устройства или переустройства (перепланировки, ремонта, реконструкции) помещений общественного назначения, их входных групп в обязательном порядке должны быть предусмотрены мероприятия по обеспечению доступности данных помещений для маломобильных групп населения, включая инвалидов, использующих кресла-коляски и собак-проводников (далее-МГН) в соответствии с требованиями СП 59.13330.2016 Свод правил. Доступность зданий и сооружений для маломобильных групп населения. Данный свод правил касается функционально-планировочных элементов зданий и сооружений, их участков или отдельных помещений, доступных для МГН (входные узлы, коммуникации, пути эвакуации, помещения и зоны обслуживания, а также их информационное и инженерное обустройство). В частности, лестницы при входах в общественные помещения должны дублироваться пандусами с уклоном не более 1:20 (5%) или иными средствами подъема (подъемные платформы, лифты и т.д.). Согласно вышеуказанному Своду правил наружные лестницы и пандусы должны иметь поручни с учетом технических требований к опорным стационарным устройствам по ГОСТ Р 51261; размеры входной площадки при открывании дверей наружу должны быть не менее 1,4 x 2,0 или 1,5 x 1,85; размеры входной площадки с пандусом не менее 2,2 x 2,2 м.

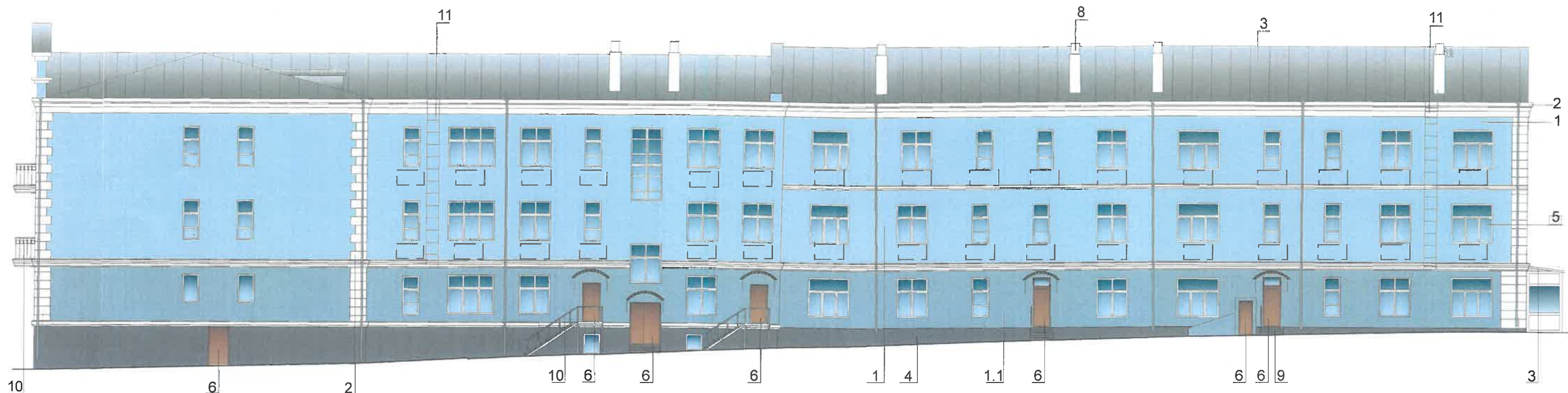
УСЛОВНЫЕ ОБОЗНАЧЕНИЯ:

1 - выноска и номер позиции согласно Ведомости отделки фасадов на листе 1

						Л-57-11/2019-КП			
						Колерный паспорт объекта капитального строительства по адресу: ул.Попова, 57, Ленинский район, г.Пермь			
Изм.	Кол.уч	Лист	Недок.	Подпись	Дата	Многоквартирный жилой дом с встроенными помещениями общественного назначения	Стадия	Лист	Листов
Разработал		Пермяков В.И.		<i>[Подпись]</i>	11.19		П	4	9
						Главный фасад	ИП Пермяков В.Н.		

Взам. инв. №
 Подпись и дата
 Инв. № подл.

Дворовой фасад



ПРИМЕЧАНИЕ:

- К дополнительному оборудованию относятся: наружные блоки систем вентиляции и кондиционирования, вентиляционные и водосточные трубы; антенны; видеокамеры наружного наблюдения; почтовые ящики; кабельные линии, пристенные электрощиты; флагштоки и так далее;
- Размещение дополнительного оборудования, дополнительных элементов и устройств на фасадах объектов капитального строительства допускается при соблюдении следующих условий:
 - соответствие размещения дополнительного оборудования архитектурному решению фасадов, предусмотренному проектной документацией, в соответствии с которой осуществлено строительство (реконструкция) Объекта, с привязкой к единой (вертикальной, горизонтальной) системе осей фасадов;
 - единая горизонтальная ось - условная прямая линия. Определяется как половина расстояния между верхним и нижним архитектурным элементом (окна, наличники, карниз, фриз и другие), выделяющимся (западающим, выступающим) из плоскости стены;
 - единая вертикальная ось - условная прямая линия. Определяется как половина расстояния между границами одного архитектурного элемента (окна, двери, колонны) либо между двумя архитектурными элементами (окна, двери, колонны);
 - комплексное решение размещения оборудования - единое архитектурное и цветовое решение (в том числе размер, форма, материал);
 - размещение дополнительного оборудования на архитектурных деталях, элементах декора, поверхностях с ценной архитектурной отделкой, а также крепление, ведущее к повреждению архитектурных поверхностей, не допускаются;
- Размещение флагодержателей на фасадах должно соответствовать требованиям п.1.9.7 Постановления администрации г.Перми от 22.02.2017 № 130;
- Размещение антенн на фасадах должно соответствовать требованиям п.п.1.9.8-1.9.10 Постановления администрации г.Перми от 22.02.2017 № 130.

21.01
 СОГЛАСОВАНО
 18.01.19
 Карасев С.А.

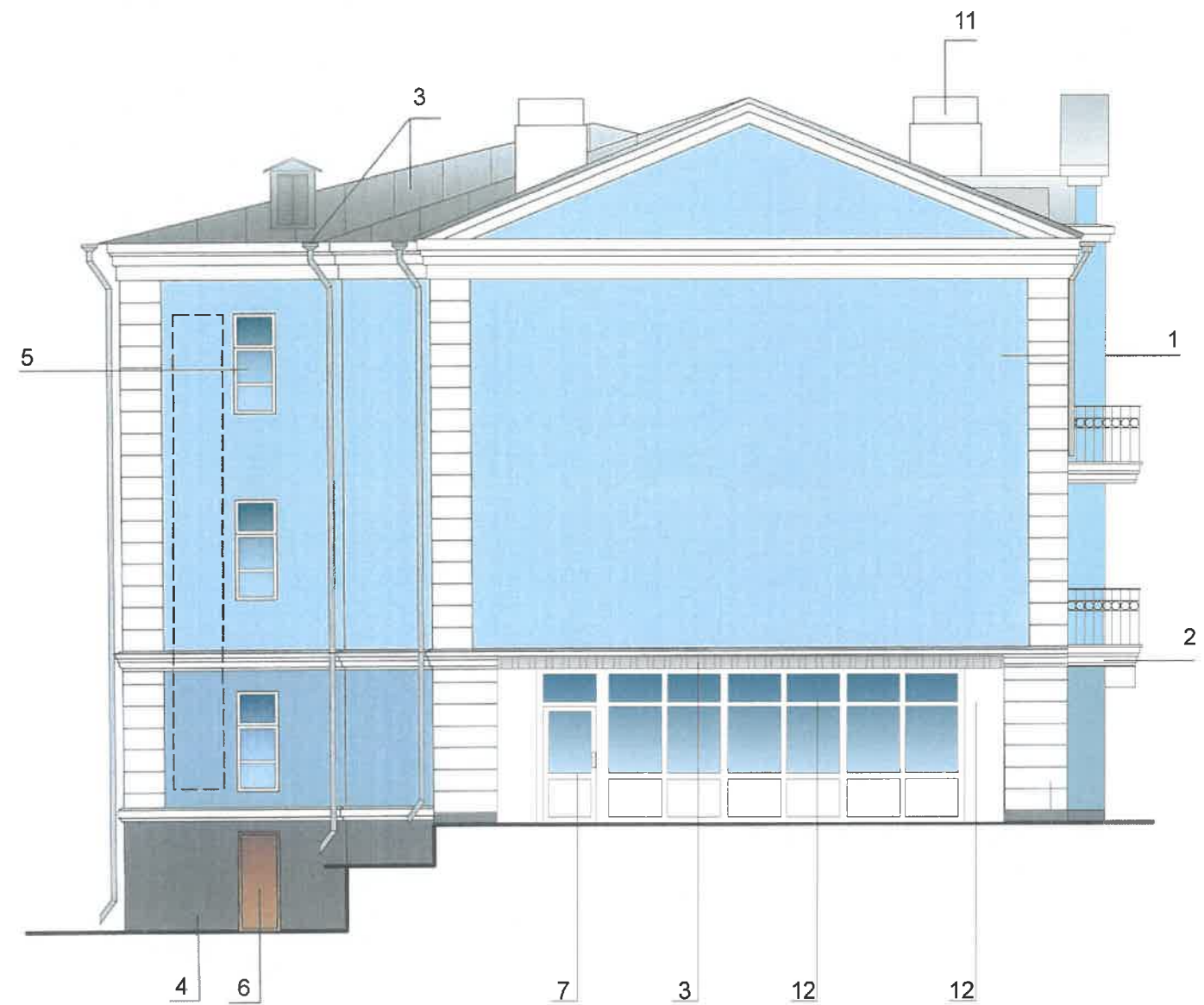
УСЛОВНЫЕ ОБОЗНАЧЕНИЯ:

- выноска и номер позиции согласно Ведомости отделки фасадов на листе 1
- место допустимого размещения дополнительного оборудования

						Л-57-11/2019-КП			
						Колерный паспорт объекта капитального строительства по адресу: ул.Попова, 57, Ленинский район, г.Пермь			
Изм.	Кол.уч	Лист	№ док.	Подпись	Дата	Многоквартирный жилой дом с встроенными помещениями общественного назначения	Стадия	Лист	Листов
Разработал		Пермяков В.И.			11.19		П	5	9
						Дворовой фасад	ИП Пермяков В.Н.		

Взам. инв. №
 Подпись и дата
 Инв. № подл.

Боковые фасады



СОГЛАСОВАНО
 Главный архитектор
 Д.Ю. Ларин
 12.11.19
 Карасев С.А.

ПРИМЕЧАНИЕ:

1. В случае, если наружные лестницы при дополнительно устроенных входах в общественные помещения здания выходят за границы предоставленного земельного участка и красные линии квартала, то устройство дополнительных или переустройство существующих входных групп требует получения разрешения в установленном порядке;
2. В случае устройства или переустройства (перепланировки, ремонта, реконструкции) помещений общественного назначения, их входных групп в обязательном порядке должны быть предусмотрены мероприятия по обеспечению доступности данных помещений для маломобильных групп населения, включая инвалидов, использующих кресла-коляски и собак-проводников (далее-МГН) в соответствии с требованиями СП 59.13330.2016 Свод правил. Доступность зданий и сооружений для маломобильных групп населения. Данный свод правил касается функционально-планировочных элементов зданий и сооружений, их участков или отдельных помещений, доступных для МГН (входные узлы, коммуникации, пути эвакуации, помещения и зоны обслуживания, а также их информационное и инженерное обустройство). В частности, лестницы при входах в общественные помещения должны дублироваться пандусами с уклоном не более 1:20 (5%) или иными средствами подъема (подъемные платформы, лифты и т.д.). Согласно вышеуказанному Своду правил наружные лестницы и пандусы должны иметь поручни с учетом технических требований к опорным стационарным устройствам по ГОСТ Р 51261; размеры входной площадки при открывании дверей наружу должны быть не менее 1,4 x 2,0 или 1,5 x 1,85; размеры входной площадки с пандусом не менее 2,2 x 2,2 м.

УСЛОВНЫЕ ОБОЗНАЧЕНИЯ:

- 1 - выноска и номер позиции согласно Ведомости отделки фасадов на листе 1
- ☐ - место допустимого размещения дополнительного оборудования

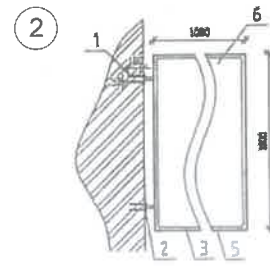
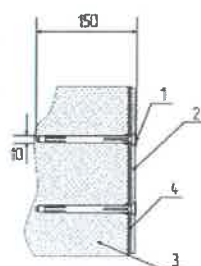
						Л-57-11/2019-КП			
						Колерный паспорт объекта капитального строительства по адресу: ул.Полова, 57, Ленинский район, г.Пермь			
Изм.	Кол.уч	Лист	№док.	Подпись	Дата	Многоквартирный жилой дом с встроенными помещениями общественного назначения	Стадия	Лист	Листов
Разработал		Пермяков В.И.		<i>[Signature]</i>	11.19		П	6	9
						Боковой фасад	ИП Пермяков В.Н.		

Взам. инв. №
 Подпись и дата
 Инв. № подл.



1 Крепление металлоконструкции к фасаду производится на закладные детали - анкерными болтами в сборе с дюбелями. Конструктивную часть дополнительно разработать конструктором

- 1 - анкерный болт D10 L150
- 2 - металлоконструкция 200x200 mm
- 3 - бетонная плита
- 4 - композитный материал



Крепление металлоконструкций к фасаду производится на закладные детали анкерными болтами.

- 1 Анкер
- 2 Металлическая пластина
- 3 Металлоконструкция кронштейн-панели
- 4 Кирпичная стена
- 5 Оцинкованный сайдинг

Управление архитектуры и городского дизайна
ДГА администрации г.Перми
СООТВЕТСТВУЕТ АРХИТЕКТУРНОМУ
ОБЛИКУ ГОРОДА ПЕРМИ

«12» 11/19
Карасев С.А. Подпись

Ведомость средств размещения информации, рекламных конструкций

№	тип объекта городской информации, материал, способы крепления	цвет (с указанием RAL)	наличие подсветки
1.	Объемные буквы и/или логотип на направляющих в цвет фасада. Выполнен из оргстекла, пластика, металла.	Фирменные цвета	Внутренняя подсветка
2.	Информационная табличка 500x700мм. Выполнен из оргстекла, пластика, металла, пленки ПВХ	Фирменные цвета	Внутренняя подсветка
3.	Указатель с наименованием улиц (600x300мм). Выполнен из оргстекла, пластика, металла.	R-(0), G-(20), B-(120)	Без подсветки
4.	Панель-кронштейн. Выполнен из оргстекла, пластика, металла.	Фирменные цвета	Внутренняя подсветка
5.	Информация - пленочная аппликация в виде текста или контурного изображения на стекле. Площадь выклейки - не более 30% от площади остекления. Самоклеящиеся пленки по стеклу или Вывеска - панно, размещенное в оконном проеме за стеклом. Площадь панно - не более 50% от площади остекления (см. примечание 7 на листе 8). Металл, пластик, пленки	Фирменные цвета	Без подсветки
6.	Объемные буквы и/или логотип на козырьке на направляющих серого цвета. Выполнен из оргстекла, пластика, металла.	Фирменные цвета	Внутренняя подсветка

ПРИМЕЧАНИЕ:

- Единая горизонтальная ось - это условная прямая линия, относительно которой располагаются информационные конструкции. Месторасположение оси на фасаде определяется как половина расстояния между верхним и нижним архитектурным элементом (окна, наличники, карниз, фриз и др.), выделяющимся (западающим, выступающим) из плоскости стены;
- Размещение вывесок и рекламных конструкций должно осуществляться в границах места допустимого размещения объектов, установленных данным колерным паспортом;
- Размещение вывесок по отношению к друг к другу, их конфигурация и наполненность информацией должны соответствовать Стандартным требованиям к вывескам, их размещению и эксплуатации, установленным Правилами благоустройства территории города Перми, утвержденными Решением ПГД от 18.12.2018 №265 (в редакции Решения ПГД от 24.09.2019 № 226);
- В случае, если планируемые к размещению вывески не соответствуют стандартам, установленным Правилами благоустройства территории города Перми, утвержденными Решением ПГД от 18.12.2018 №265 (в редакции Решения ПГД от 24.09.2019 № 226), потребуется внесение изменений в настоящий колерный паспорт;
- Габариты одиночных табличек (500x700), их уровень установки должен быть одинаковым у каждой входной группы;
- Узлы крепления конструкций к фасаду разрабатываются отдельным рабочим проектом.
- В случае возникновения спорных ситуаций с другими организациями в отношении мест размещения нестандартных вывесок (расположенных не в границах занимаемого помещения), регулирование конфликта и окончательное решение по размещению вывесок той или иной претендующей организации, в соответствии с положениями Жилищного кодекса Российской Федерации, должно приниматься на собрании собственников помещений в многоквартирном доме.

УСЛОВНЫЕ ОБОЗНАЧЕНИЯ

- ось размещения объектов
- место допустимого размещения средств информации
- выноска и номер позиции согласно Ведомости размещения средств информации

Л-57-11/2019-КП

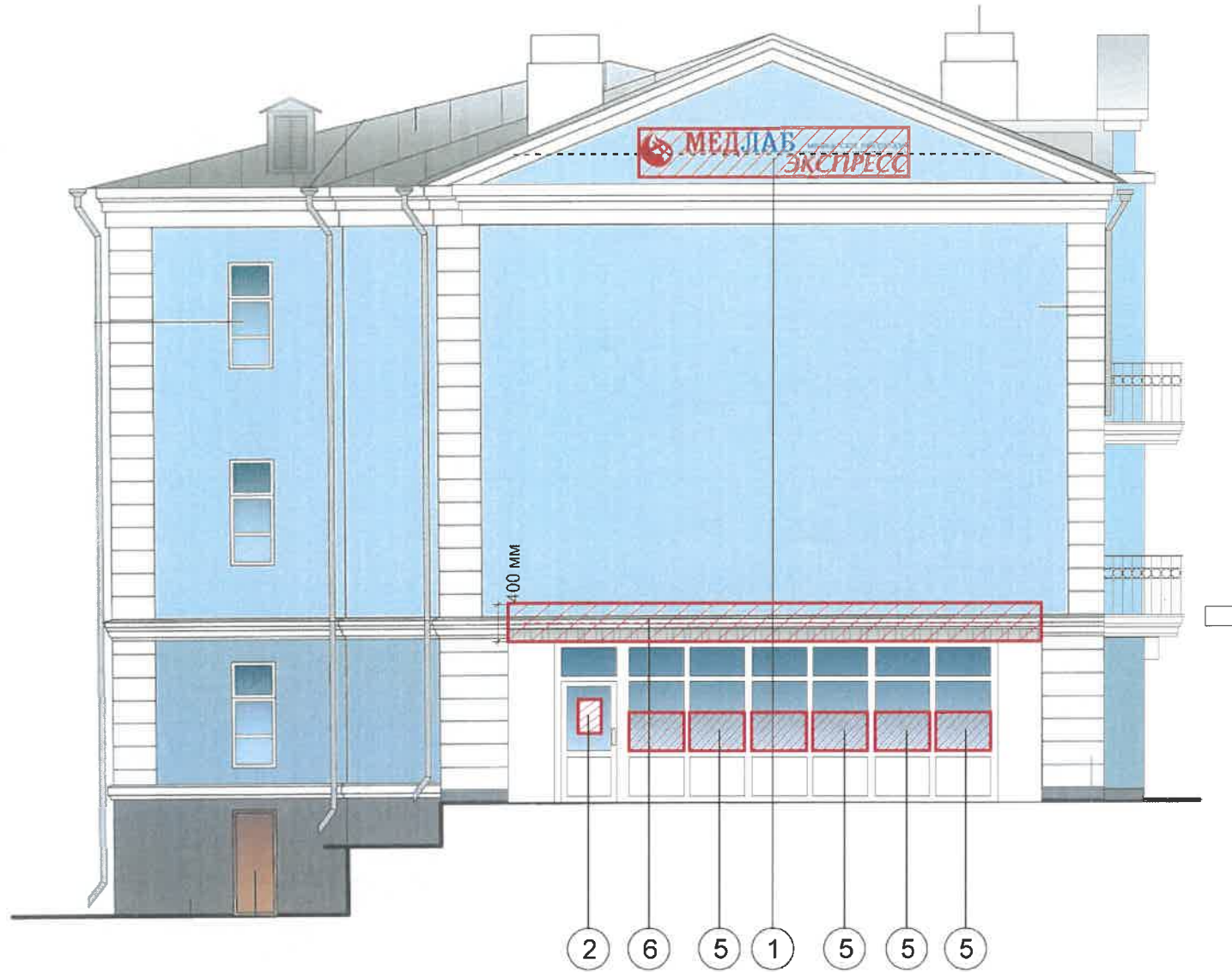
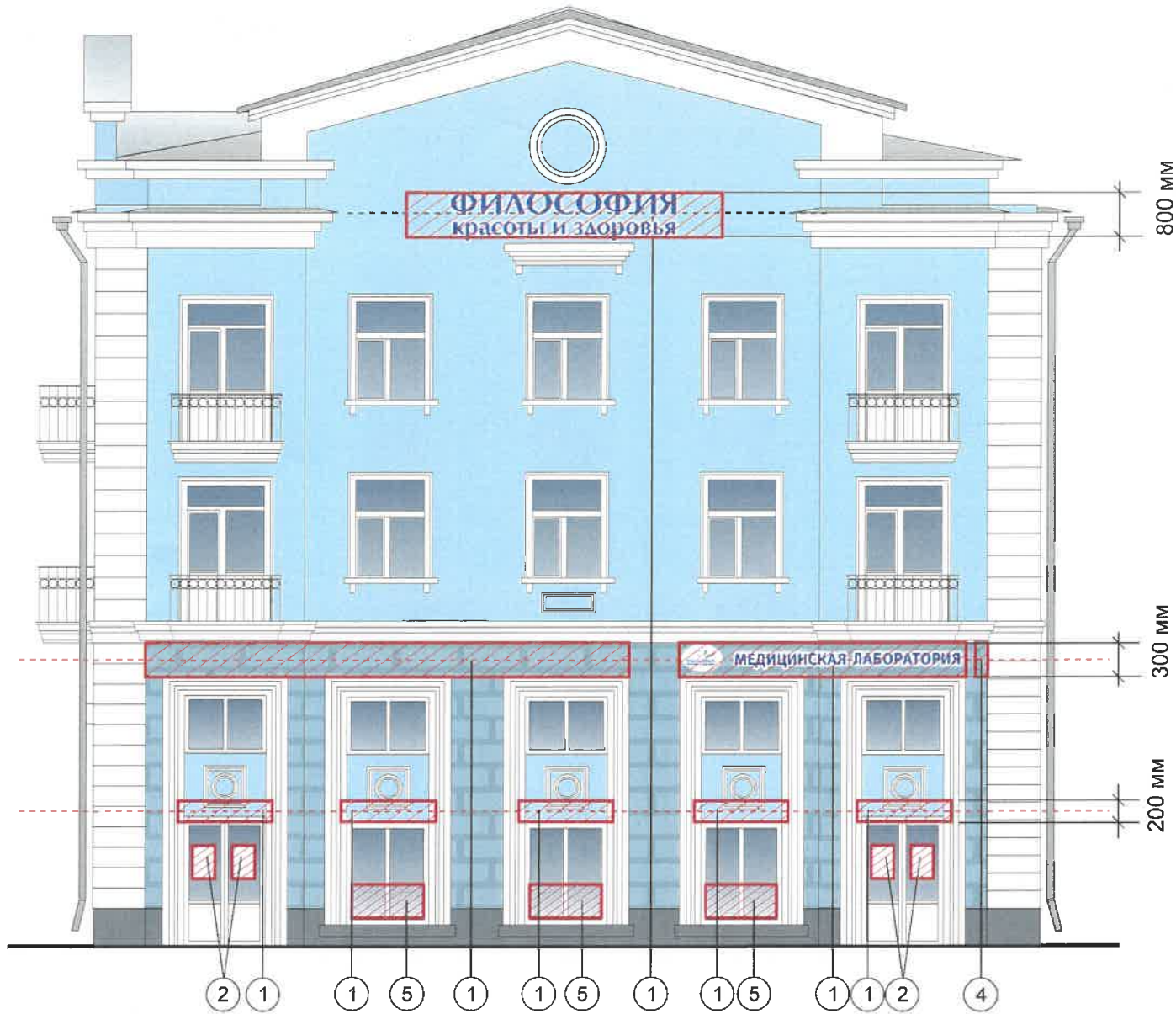
Колерный паспорт объекта капитального строительства по адресу: ул. Попова, 57, Ленинский район, г.Пермь

Изм.	Кол.уч.	Лист	№док.	Подпись	Дата	Многоквартирный жилой дом с встроенными помещениями общественного назначения	Стадия	Лист	Листов
Разработал		Пермяков В.И.			11.19			П	7
Размещение средств размещения информации, рекламных конструкций							ИП Пермяков В.Н.		

Взам. инв. №

Подпись и дата

Инв. № подл.



Управление архитектуры и городского дизайна
ДГА администрации г.Перми
СООТВЕТСТВУЕТ АРХИТЕКТУРНОМУ
ОБЛИКУ ГОРОДА ПЕРМИ
«12» 11/19
Карасев С.А. Подпись

ПРИМЕЧАНИЕ:

1. Единая горизонтальная ось - это условная прямая линия, относительно которой располагаются информационные конструкции. Месторасположение оси на фасаде определяется как половина расстояния между верхним и нижним архитектурным элементом (окна, наличники, карниз, фриз и др.), выделяющимся (западающим, выступающим) из плоскости стены;
2. Размещение вывесок и рекламных конструкций должно осуществляться в границах места допустимого размещения объектов, установленных данным колерным паспортом;
3. Размещение вывесок по отношению друг к другу, их конфигурация и наполненность информацией должны соответствовать Стандартным требованиям к вывескам, их размещению и эксплуатации, установленным Правилами благоустройства территории города Перми, утвержденными Решением ПГД от 18.12.2018 №265 (в редакции Решения ПГД от 24.09.2019 № 226);
4. В случае, если планируемые к размещению вывески не соответствуют стандартам, установленным Правилами благоустройства территории города Перми, утвержденными Решением ПГД от 18.12.2018 №265 (в редакции Решения ПГД от 24.09.2019 № 226), потребуется внесение изменений в настоящий колерный паспорт;
5. Габариты одиночных табличек (400x600), их уровень установки должен быть одинаковым у каждой входной группы;
6. Узлы крепления конструкций к фасаду разрабатываются отдельным рабочим проектом.
7. В случае возникновения спорных ситуаций с другими организациями в отношении мест размещения нестандартных вывесок (расположенных не в границах занимаемого помещения), регулирование конфликта и окончательное решение по размещению вывесок той или иной претендующей организации, в соответствии с положениями Жилищного кодекса Российской Федерации, должно приниматься на собрании собственников помещений в многоквартирном доме.


УСЛОВНЫЕ ОБОЗНАЧЕНИЯ

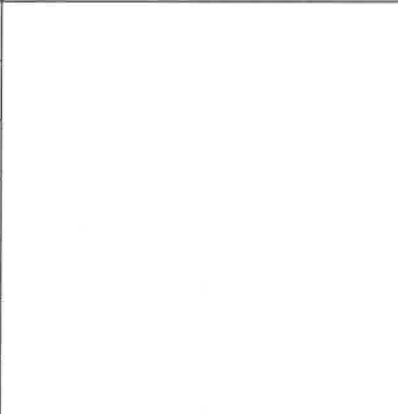
- ось размещения объектов
- место допустимого размещения средств информации
- выноска и номер позиции согласно Ведомости размещения средств информации


ПРИМЕЧАНИЕ: Ведомость средств размещения информации, рекламных конструкций, Примечание см. лист 7


						Л-57-11/2019-КП			
						Колерный паспорт объекта капитального строительства по адресу: ул. Попова, 57, Ленинский район, г.Пермь			
Изм.	Кол.уч	Лист	№док.	Подпись	Дата	Многоквартирный жилой дом с встроенными помещениями общественного назначения	Стадия	Лист	Листов
Разработал			Пермяков В.И.		11.19		П	8	9
						Размещение средств размещения информации, рекламных конструкций	ИП Пермяков В.Н.		

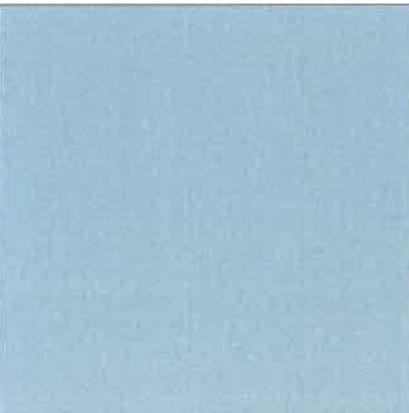
Взам. инв. №
Подпись и дата
Инв. № подл.


Позиция ведомости отделки фасадов 1	S 2010-B o NCS	C: 0	
		M: 100	
		Y: 100	
		K: 10	
		R: 193	
		G: 18	
		B: 28	


Позиция ведомости отделки фасадов 2,5,7,8	S 2010-B o NCS	C: 0	
		M: 0	
		Y: 1	
		K: 1	
		R: 252	
		G: 252	
		B: 251	

Позиция ведомости отделки фасадов 4,9	S 2010-B o NCS	C: 0	
		M: 0	
		Y: 12	
		K: 65	
		R: 109	
		G: 109	
		B: 102	

Позиция ведомости отделки фасадов 3	Координаты цвета RAL 7016	C: 60	
		M: 30	
		Y: 30	
		K: 80	
		R: 55	
		G: 63	
		B: 67	

Позиция ведомости отделки фасадов 1,1	S 2010-B o NCS	C: 45	
		M: 5	
		Y: 0	
		K: 50	
		R: 55	
		G: 63	
		B: 67	

Позиция ведомости отделки фасадов 2	Координаты цвета RAL8011	C: 10	
		M: 60	
		Y: 100	
		K: 80	
		R: 90	
		G: 58	
		B: 41	

Позиция ведомости отделки фасадов 10	Координаты цвета RAL 7016	C: 60	
		M: 30	
		Y: 30	
		K: 80	
		R: 55	
		G: 63	
		B: 67	

СОГЛАСОВАНО
 и.о. заместителя начальника ДГА
 по капитальному строительству
 г. Пермь
 П.Ю. Лаликин
 20.11.19
 Карасев

						Л-57-11/2019-КП			
						Колерный паспорт объекта капитального строительства по адресу: ул. Попова, 57, Ленинский район, г. Пермь			
Изм.	Кол.уч.	Лист	Недок.	Подпись	Дата	Многоквартирный жилой дом с встроенными помещениями общественного назначения	Стадия	Лист	Листов
							П	9	9
						Эталоны колеров		ИП Пермяков В.Н.	