



АДМИНИСТРАЦИЯ ГОРОДА ПЕРМИ  
ДЕПАРТАМЕНТ ГРАДОСТРОИТЕЛЬСТВА И АРХИТЕКТУРЫ  
ГОРОДА ПЕРМИ

25.01.2019 № 059-22-01-26-320

## КОЛЕРНЫЙ ПАСПОРТ

**АДРЕС ОБЪЕКТА:** г.Пермь, ул.Промышленная, дом № 107А

**АДМИНИСТРАТИВНЫЙ РАЙОН:** Индустриальный

107-И - 2019 - ОФ

ПЕРМЬ, 2019 г.



**Ведомость чертежей комплекта марки ОФ**

ЛИСТ	НАИМЕНОВАНИЕ	ПРИМЕЧАНИЯ
1	Общие данные, ведомость отделки фасадов	
2	Ситуационный план. Инструкция о порядке производства работ	
3	Фотофиксация фасадов	
4	Главный фасад (фасад по оси А)	
5	Боковой фасад (фасад по оси 2)	
6	Дворовой фасад	
7	Боковой фасад (фасад по оси 1)	
8	Размещение объектов городской информации	
9	Размещение объектов городской информации	
10	Эталоны колеров	

**Краткая пояснительная записка**

Материалы и технология проведения работ  
 Для обеспечения долговечности декоративно-защитных фасадных покрытий и увеличения срока межремонтных работ в первую очередь необходимо производить работы по ремонту системы водоотвода (металлические открытые контура здания и выступающих элементов, сливы водостоки, гидроизоляция) для полного отвода воды от фасада.  
 \* Работы производить в соответствии со СНиП 3.04.01-87 «Изоляционные и отделочные покрытия», ТР 79-98 «Технические-рекомендации по подготовке поверхностей наружных и ограждающих конструкций жилых и общественных зданий под отделку при их реконструкции и ремонте», ТР 85-89 «Технические рекомендации по входному контролю качества материалов, применяемых для отделки фасадов».

- Отделка части фасадов в жилой части выполнена покрытием фасадной краской.
- Для производства ремонта фасад необходимо очистить от грязи водой аппаратом высокого давления, или вручную, с использованием при надобности специальных химических препаратов.
- Установка и разборка наружных лесов с защитной сеткой.
- Произвести отбивку старой штукатурки с поверхности стен и очистить фасадную плитку от грязи.
- Покрывать очищенную поверхность стены перед нанесением штукатурки грунтовкой.
- Перед нанесением штукатурки выполнить устройство ПВХ сетки, на ровных участках стен площадью от 5 м2.
- Оштукатурить стены цементно-известковым раствором.
- После оштукатуривания выполнить грунтовку фасадов.
- Произвести выравнивание поверхности штукатурки шпатлевочной смесью.
- Покрывать выравненную поверхность фасадов грунтовкой для защиты штукатурки от растрескивания при воздействии транспортных вибраций.
- Произвести окраску за 2 раза фасадной краской.

**Ведомость отделки фасадов**



ПОЗ.	ЭЛЕМЕНТ ФАСАДА	ЭТАЛОН ЦВЕТА Lab	ОБОЗНАЧ.	ВИД ОТДЕЛКИ	ПРИМ.
1	Основное поле стены			Композитные панели	
2	Основное поле стены	Белый		Композитные панели	
3	Основное поле стены			Композитные панели	
4	Основное поле стены			Композитные панели	
5	Основное поле стены			Композитные панели	
6	Цоколь			Силикатная краска	
7	Оконные переплеты, Дверные полотна	Белый		Металлопластик / Краска по металлическим поверхностям	
8	Дверные полотна			Краска по металлическим поверхностям	
9	Кровля			Оцинкованная сталь	
10	Воздуховоды, водосточные трубы			Оцинкованная сталь	
11	Трубы газоснабжения			Краска по металлическим поверхностям	
12	Трубы теплоснабжения, Наружные лестницы			Краска по металлическим поверхностям	
13	Перила, ограждения			Краска по металлическим поверхностям	

Настоящий проект разработан в соответствии с требованиями Постановления администрации г.Перми от 22.02.2017 № 130 «Об утверждении порядка и критериев согласования колерного паспорта, требования к содержанию колерного паспорта».

В соответствии с Градостроительным кодексом Российской Федерации и Постановлением администрации города Перми от 22.02.2017 № 130 «Об утверждении Порядка и критериев согласования колерного паспорта, требований к содержанию колерного паспорта, формы колерного паспорта» согласованные департаментом градостроительства и архитектуры администрации города Перми проекты колерных паспортов либо проекты изменений в колерные паспорта не являются разрешительной документацией на строительство, реконструкцию объекта капитального строительства; не являются правовым основанием на устройство пристроек, навесов, козырьков.

Предметом согласования данного колерного паспорта являются: принятые цветовые решения элементов фасада, применяемые материалы существующего объекта недвижимости, а также определение возможных видов и типов размещения объектов городской информации на нем. Вывески, не соответствующие виду, типу и местам возможного размещения объектов городской информации, установленным настоящим колерным паспортом, подлежат демонтажу.

**Ведомость ссылочных и прилагаемых документов**

ОБОЗНАЧЕНИЕ	НАИМЕНОВАНИЕ	ПРИМЕЧАНИЕ
	<u>Ссылочные документы</u>	
Постановление администрации г.Перми от 22.02.2017 № 130	«Порядок и критерии согласования колерного паспорта, требования к содержанию колерного паспорта»	
Постановление администрации г.Перми от 25.10.2016 № 958	«Об утверждении стандартных требований к вывескам, их размещению и эксплуатации»	
Решения Пермской городской Думы от 27.01.2009 № 11	«Об утверждении Положения о порядке установки и эксплуатации рекламных конструкций на территории города Перми»	
26-03-2018-ПР	Колерный паспорт здания по ул.Промышленная, дом № 107А в Индустриальном районе города Перми	согласован 20.04.2018

						107 - И - 2019 - ОФ			
						Колерный паспорт здания по ул.Промышленная, дом № 107А в Индустриальном районе города Перми			
Изм.	Кол.уч	Лист	№ док.	Подпись	Дата				
					01.19	Административное здание со встроенно-пристроенными помещениями	Стадия	Лист	Листов
Подготовил							П	1	10
						Общие данные. Ведомость отделки фасадов	Бандрин В.Ю.		



**ИНСТРУКЦИЯ**  
о порядке производства работ, связанных  
с окраской фасадов и всех наружных частей зданий,  
сооружений, строений, расположенных  
на территории города Перми

Ситуационная схема

1. Окраска фасадов и всех наружных частей зданий, сооружений, строений, ограждений, заборов, павильонов, киосков, ларьков и прочих объектов, расположенных на территории города Перми, может производиться лишь на основании колерного паспорта фасадов на ремонт и окраску, согласованного ДГА г.Перми.

2. До начала процесса окраски здания или какого-либо сооружения должны быть произведены работы по капитальному ремонту всех без исключения наружных частей его, подлежащих окраске.

3. До начала ремонта зданий, имеющих газосветовую рекламу, сообщить рекламораспространителю о предстоящих работах на фасаде здания с целью сохранения вывесок либо их демонтажу.

4. Полуразрушенные и разрушенные архитектурные художественно-скульптурные детали здания, карнизы, колонны, пилястры, капители, фризы, тяги, лепные украшения, барельефы, мозаика, художественная роспись подлежат обязательному восстановлению в своем первоначальном виде.

Категорически запрещается производить окраску здания без предварительного восстановления указанных деталей.

5. Металлические поверхности отдельных частей здания, чугунные решетки, перила балконов и лестниц, кронштейны, дверные и оконные приборы, архитектурно-художественные детали перед окраской очищаются от грязи, ржавчины, старой краски и покрываются вновь лишь масляной краской.

6. В соответствии с выданными образцами цвета (колерами) на окраску здания организация, производящая ремонт здания, составляет пробные образцы цвета, которые наносятся на видное место стены.

Проверку и согласование пробного образца цвета (колера), а также готовности поверхности стены и отдельных наружных частей здания к окраске производит уполномоченный представитель ДГА г. Перми. Без указанной проверки и согласования производить окраску фасада категорически воспрещается.

7. Домоуправления, организации и учреждения, производящие окраску и связанный с ней ремонт здания, несут полную ответственность за точное выполнение настоящей инструкции и привлекаются к ответственности за её нарушение.

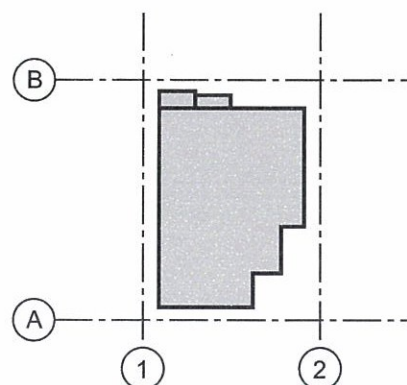
8. Цветовая гамма рекламоносителей должна гармонировать с основным колористическим решением фасадов здания.

9. По всем вопросам, связанным с производством работ, необходимо обращаться в ДГА г. Перми. (ул. Сибирская, 15, каб. 316, тел. 212-76-98).



© 2ГИС. Городской информационный сервис. www.2gis.ru

План осей



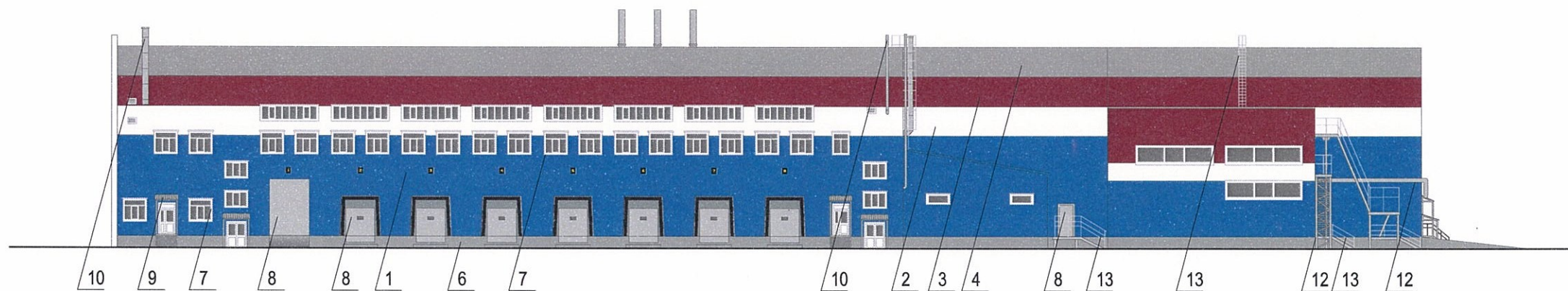
						107 - И - 2019 - ОФ			
						Колерный паспорт здания по ул.Промышленная, дом № 107А в Индустриальном районе города Перми			
Изм.	Кол.уч	Лист	№док.	Подпись	Дата	Стадия	Лист	Листов	
					01.19	Административное здание со встроенно-пристроенными помещениями	П	2	10
Подготовил Бандрин В.Ю.							Ситуационный план. Инструкция о порядке производства работ		
						Бандрин В.Ю.			





						107 - И - 2019 - ОФ			
						Коперный паспорт здания по ул.Промышленная, дом № 107А в Индустриальном районе города Перми			
Изм.	Кол.уч	Лист	№ док.	Подпись	Дата	Административное здание со встроенно-пристроенными помещениями	Стадия	Лист	Листов
Подготовил	Бандрин В.Ю.				01.19		П	3	10
						Фотофиксация фасадов	Бандрин В.Ю.		





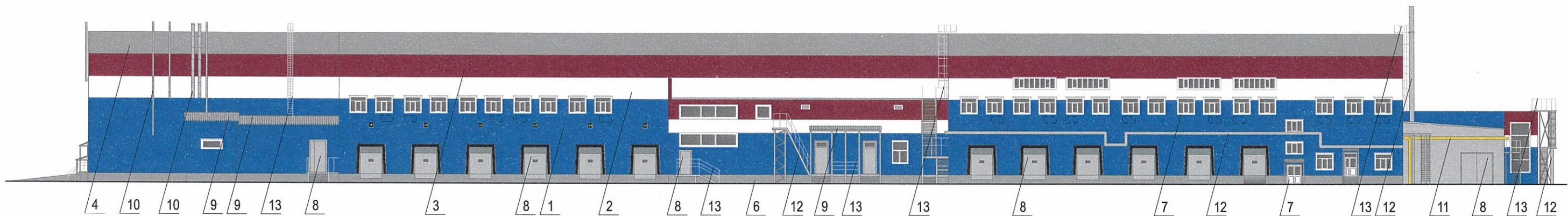
**ПРИМЕЧАНИЕ:**

1. В случае, если наружные лестницы при дополнительно устроенных входах в общественные помещения здания выходят за границы предоставленного земельного участка и красные линии квартала, то устройство дополнительных или переустройство существующих входных групп требует получения разрешения в установленном порядке;
2. В случае устройства или переустройства (перепланировки, ремонта, реконструкции) помещений общественного назначения, их входных групп в обязательном порядке должны быть предусмотрены мероприятия по обеспечению доступности данных помещений для маломобильных групп населения, включая инвалидов, использующих кресла-коляски и собак-проводников (далее-МГН) в соответствии с требованиями СП 59.13330.2016 Свод правил. Доступность зданий и сооружений для маломобильных групп населения. Данный свод правил касается функционально-планировочных элементов зданий и сооружений, их участков или отдельных помещений, доступных для МГН (входные узлы, коммуникации, пути эвакуации, помещения и зоны обслуживания, а также их информационное и инженерное обустройство). В частности, лестницы при входах в общественные помещения должны дублироваться пандусами с уклоном не более 1:20 (5%) или иными средствами подъема (подъемные платформы, лифты и т.д.). Согласно вышеуказанному Своду правил наружные лестницы и пандусы должны иметь поручни с учетом технических требований к опорным стационарным устройствам по ГОСТ Р 51261; размеры входной площадки при открывании дверей наружу должны быть не менее 1,4 x 2,0 или 1,5 x 1,85; размеры входной площадки с пандусом не менее 2,2 x 2,2 м.



						107 - И - 2019 - ОФ			
						Коперный паспорт здания по ул.Промышленная, дом № 107А в Индустриальном районе города Перми			
Изм.	Кол.уч	Лист	Недок.	Подпись	Дата	Административное здание со встроенно-пристроенными помещениями	Стадия	Лист	Листов
							П	4	10
						Главный фасад (фасад по оси А)	Бандрин В.Ю.		





1. Размещение дополнительного оборудования, дополнительных элементов и устройств на фасадах объектов капитального строительства допускается при соблюдении следующих условий:

- а) единое архитектурное и цветовое решение фасадов (в том числе размер, форма, цвет, материал);
- б) соответствие архитектурному решению фасадов, предусмотренному проектной документацией, с привязкой к основным композиционным осям фасадов (системе горизонтальных и вертикальных осей);
- в) соответствие ГОСТам, техническим регламентам, установленным законодательством Российской Федерации в области обеспечения санитарно-эпидемиологического благополучия населения, пожарной безопасности;

2. Размещение наружных блоков систем кондиционирования и вентиляции допускается:

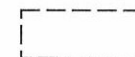
- а) на кровле объектов капитального строительства;
- б) на оконных и дверных проемах в единой (вертикальной, горизонтальной) системе осей фасадов, в окнах подвального этажа, в плоскости остекления без выхода за плоскость фасадов с использованием маскирующих ограждений (решеток, жалюзи).

3. Размещение наружных блоков систем кондиционирования и вентиляции на поверхности главных фасадов, в оконных и дверных проемах за плоскостью фасадов не допускается:

- а) над пешеходными тротуарами;
- б) на высоте менее 3,0 м от поверхности земли.

4. Антенны должны размещаться:

- а) на кровле объектов капитального строительства - компактными упорядоченными группами, с использованием единой несущей основы, в том числе с устройством ограждения, а также с учетом требований действующего законодательства;

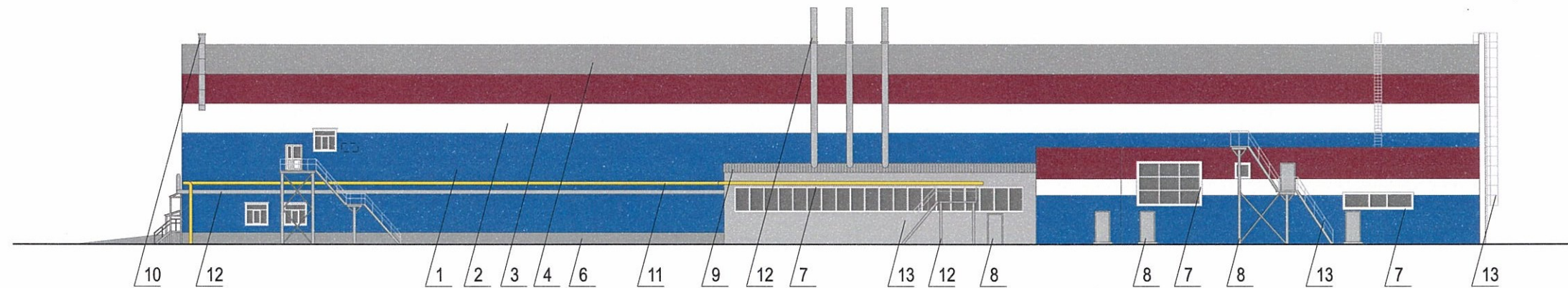


– Место для размещения дополнительного оборудования



						107 - И - 2019 - ОФ			
						Колерный паспорт здания по ул.Промышленная, дом № 107А в Индустриальном районе города Перми			
Изм.	Кол.уч	Лист	№ док.	Подпись	Дата	Административное здание со встроенно-пристроенными помещениями	Стадия	Лист	Листов
							П	5	10
Подготовил				Бандрин В.Ю.	01.19	Боковой фасад (фасад по оси 2)	Бандрин В.Ю.		





1. Размещение дополнительного оборудования, дополнительных элементов и устройств на фасадах объектов капитального строительства допускается при соблюдении следующих условий:

- а) единое архитектурное и цветовое решение фасадов (в том числе размер, форма, цвет, материал);
- б) соответствие архитектурному решению фасадов, предусмотренному проектной документацией, с привязкой к основным композиционным осям фасадов (системе горизонтальных и вертикальных осей);
- в) соответствие ГОСТам, техническим регламентам, установленным законодательством Российской Федерации в области обеспечения санитарно-эпидемиологического благополучия населения, пожарной безопасности;

2. Размещение наружных блоков систем кондиционирования и вентиляции допускается:


- а) на кровле объектов капитального строительства;
- б) на оконных и дверных проемах в единой (вертикальной, горизонтальной) системе осей фасадов, в окнах подвального этажа, в плоскости остекления без выхода за плоскость фасадов с использованием маскирующих ограждений (решеток, жалюзи).

3. Размещение наружных блоков систем кондиционирования и вентиляции на поверхности главных фасадов, в оконных и дверных проемах за плоскостью фасадов не допускается:

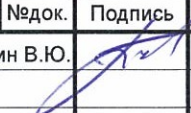
- а) над пешеходными тротуарами;
- б) на высоте менее 3,0 м от поверхности земли.

4. Антенны должны размещаться:

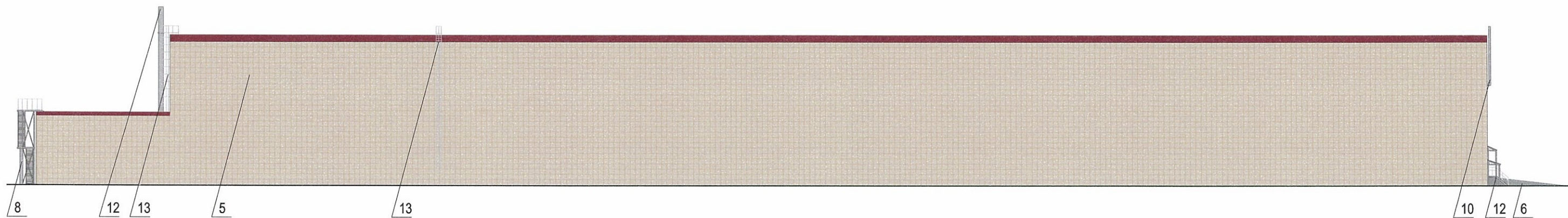
- а) на кровле объектов капитального строительства - компактными упорядоченными группами, с использованием единой несущей основы, в том числе с устройством ограждения, а также с учетом требований действующего законодательства;

 - Место для размещения дополнительного оборудования



						107 - И - 2019 - ОФ			
						Коперный паспорт здания по ул.Промышленная, дом № 107А в Индустриальном районе города Перми			
Изм.	Кол.уч	Лист	№ док.	Подпись	Дата	Административное здание со встроенно-пристроенными помещениями	Стадия	Лист	Листов
Подготовил					01.19		П	6	10
						Дворовой фасад	Бандрин В.Ю.		





СОГЛАСОВАНО  
 1<sup>й</sup> заместитель начальника ДГА  
 г. Перми - главный архитектор  
 В.Ю. Лазарин  
 01.19

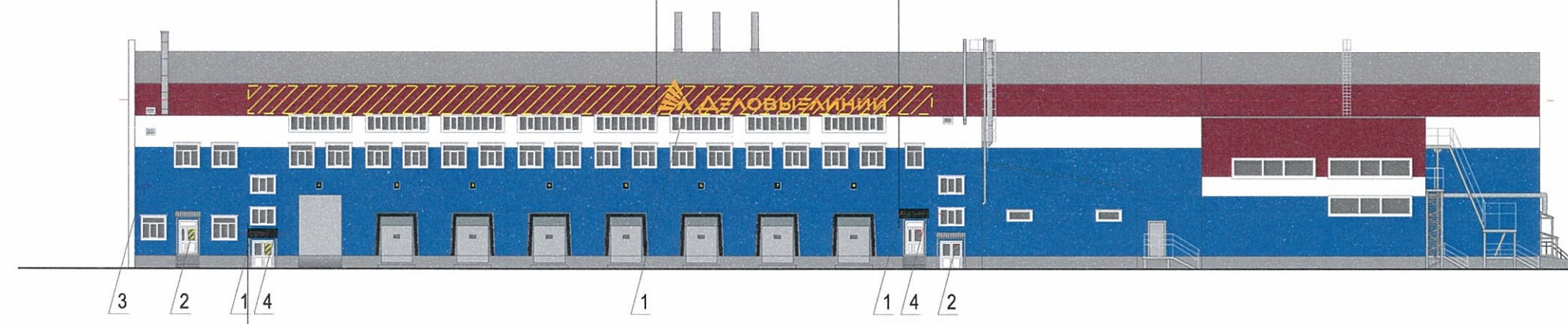
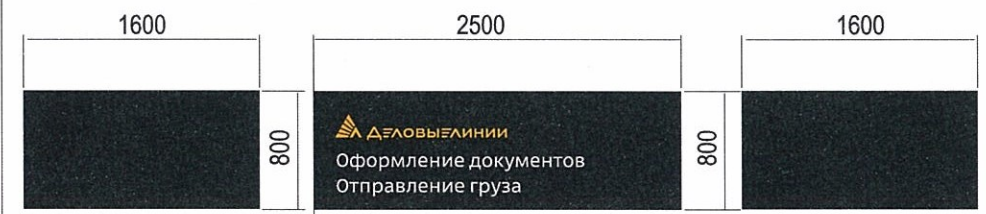
						107 - И - 2019 - ОФ			
						Коперный паспорт здания по ул.Промышленная, дом № 107А в Индустриальном районе города Перми			
Изм.	Кол.уч	Лист	№док.	Подпись	Дата	Административное здание со встроенно-пристроенными помещениями	Стадия	Лист	Листов
Подготовил					01.19		П	7	10
						Боковой фасад (фасад по оси 1)	Бандрин В.Ю.		



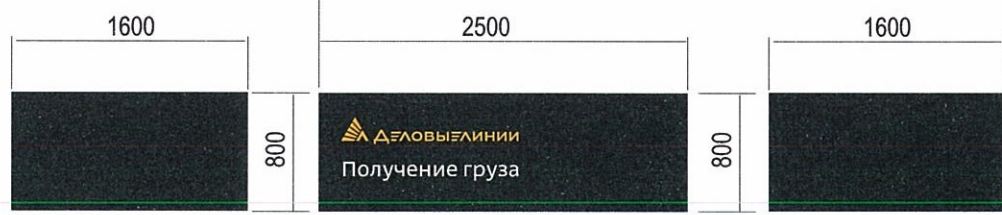
2770



935



Управление архитектуры и городского дизайна  
ДГА администрации г.Перми  
СООТВЕТСТВУЕТ АРХИТЕКТУРНОМУ  
ОБЛИКУ ГОРОДА ПЕРМИ  
«18» 01. 2019  
Сарасев С.А. Подпись



Допускается размещение настенных вывесок (далее - вывески) в границах помещения заинтересованного лица в виде: отдельно расположенных букв без использования "подложки" (в том числе световых, объёмных, пластиковых, металлических) с использованием неона, выполненных по инновационным технологиям (в том числе с использованием краеосвещенных систем, вывесок со светодинамикой).  
Вывески должны быть привязаны к композиционным осям фасадов объектов капитального строительства и соответствовать архитектурному решению фасадов.  
Размещение вывесок, табличек на фасадах объектов капитального строительства с несколькими входными группами (входами) должно осуществляться упорядоченно и комплексно, с учётом:  
- сохранения общего архитектурно-художественного, композиционного решения фасадов;  
- единой высоты, толщины вывесок, табличек;  
- единой горизонтальной оси размещения на всём протяжении фасадов; соблюдения требований Федерального закон от 01.06.2005 № 53-ФЗ "О государственном языке Российской Федерации".  
На объекте капитального строительства, оборудованном одной входной группой (входом), предназначенной для более чем двух заинтересованных лиц, вывески заменяются общей табличкой (режимник).  
Допускается выполнение вывески в виде крышной установки, которая размещается на кровле, расположенной над верхним этажом объекта капитального строительства.  
Таблички (режимник) могут быть заменены надписями на стекле витрины, входной двери, выполненными в технике аппликации.  
Допускается размещение арт-объектов, выполненных из разных материалов художниками-монументалистами.

- ось размещения объектов городской информации, вывесок
- места допустимого размещения объектов городской информации, вывесок

Ведомость размещения объектов городской информации

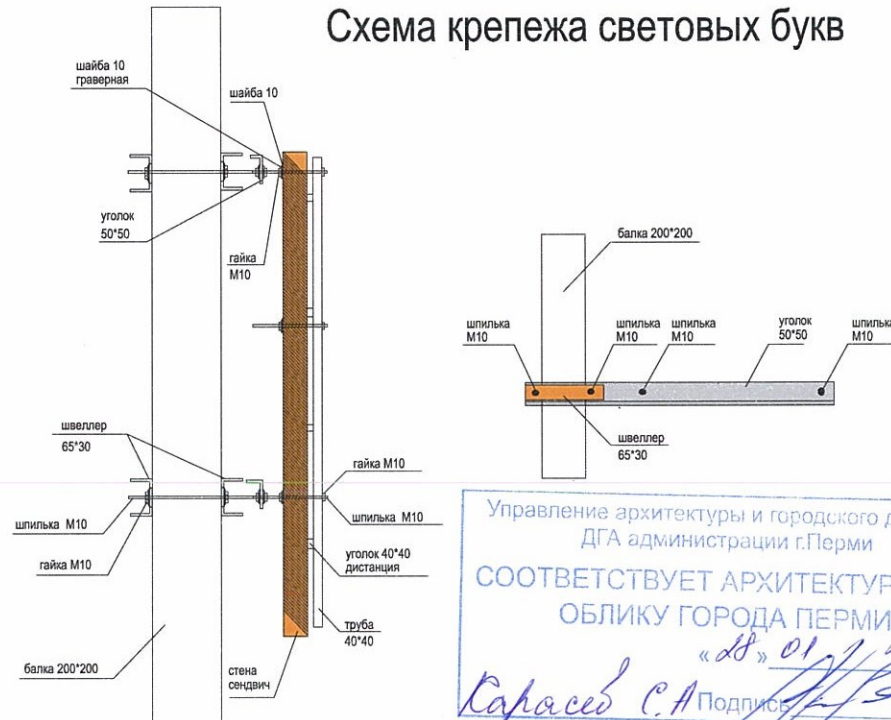
№	Название, тип объектов городской информации	Цвет	Тип подсветки
1	Объемные буквы и/или логотипы на металлических направляющих в цвет фасада. Выполнены из металла, пластика, органического стекла.	Желтый, белый	Внутренняя или контурная, светодиодами
2	Режимник. Пленочная аппликация на стекле. Металл, пластик, оргстекло.	Белый, прозрачный	
3	Знак адресации. Металл, пластик, оргстекло.	Синий, белый	
4	Фриз. Композитный материал. плоскостные буквы		

						107 - И - 2019 - ОФ			
						Коперный паспорт здания по ул.Промышленная, дом № 107А в Индустриальном районе города Перми			
Изм.	Кол.уч	Лист	№ док.	Подпись	Дата	Административное здание со встроенно-пристроенными помещениями	Стадия	Лист	Листов
							П	8	10
						Размещение объектов городской информации	Бандрин В.Ю.		



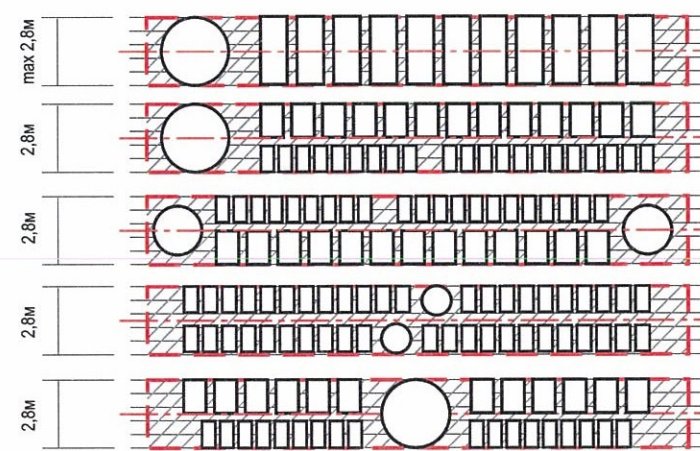


Схема крепежа световых букв



Управление архитектуры и городского дизайна  
ДГА администрации г.Перми  
СООТВЕТСТВУЕТ АРХИТЕКТУРНОМУ  
ОБЛИКУ ГОРОДА ПЕРМИ  
«28» 01.12.2019  
Карасев С.А. Подпись

Схемы компоновки объемных букв и/или логотипов, знаков относительно оси размещения объектов городской информации



Пример группировки табличек (см. позицию 2)




- ось размещения объектов городской информации, вывесок
- места допустимого размещения объектов городской информации, вывесок

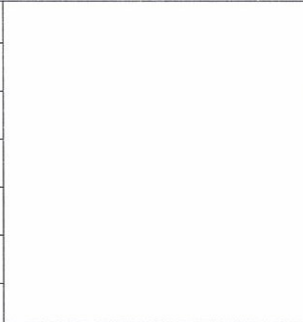
Ведомость размещения объектов городской информации


№	Название, тип объектов городской информации	Цвет	Тип подсветки
1	Объемные буквы и/или логотипы на металлических направляющих в цвет фасада. Выполнены из металла, пластика, органического стекла.	Желтый, белый	Внутренняя или контурная, светодиодами
2	Режимник. Пленочная аппликация на стекле. Металл, пластик, оргстекло.	Белый, прозрачный	
3	Знак адресации. Металл, пластик, оргстекло.	Синий, белый	
4	Фриз. Композитный материал. плоскостные буквы		

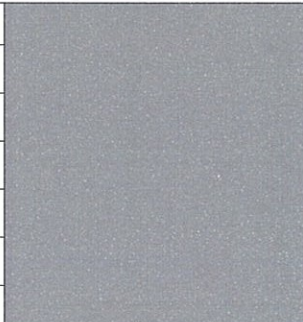
						107 - И - 2019 - ОФ			
						Коперный паспорт здания по ул.Промышленная, дом № 107А в Индустриальном районе города Перми			
Изм.	Кол.уч	Лист	Недок.	Подпись	Дата	Административное здание со встроенно-пристроенными помещениями	Стадия	Лист	Листов
					01.19		П	9	10
						Размещение объектов городской информации	Бандрин В.Ю.		





Позиция согласно ведомости отделки фасадов	Координаты цвета в CorelDraw	C:	92	
		M:	57	
		Y:	3	
		K:	9	
		R:	21	
		G:	97	
1		B:	162	


Позиция согласно ведомости отделки фасадов	Координаты цвета в CorelDraw	C:	0	
		M:	0	
		Y:	0	
		K:	0	
		R:	255	
		G:	255	
2, 7		B:	255	

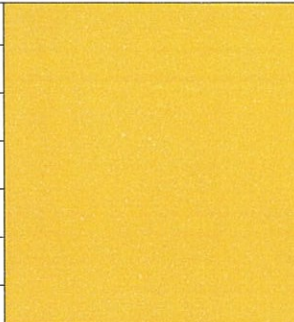
Позиция согласно ведомости отделки фасадов	Координаты цвета в CorelDraw	C:	20	
		M:	88	
		Y:	58	
		K:	44	
		R:	135	
		G:	51	
3		B:	61	


Позиция согласно ведомости отделки фасадов	Координаты цвета в CorelDraw	C:	40	
		M:	30	
		Y:	33	
		K:	14	
		R:	153	
		G:	155	
4,6		B:	153	

Позиция согласно ведомости отделки фасадов	Координаты цвета в CorelDraw	C:	31	
		M:	20	
		Y:	22	
		K:	5	
		R:	181	
		G:	186	
6		B:	187	

Позиция согласно ведомости отделки фасадов	Координаты цвета в CorelDraw	C:	0	
		M:	0	
		Y:	0	
		K:	40	
		R:	178	
		G:	179	
9, 10,12		B:	179	

Позиция согласно ведомости отделки фасадов	Координаты цвета в CorelDraw	C:	16	
		M:	19	
		Y:	28	
		K:	3	
		R:	215	
		G:	201	
5		B:	183	

Позиция согласно ведомости отделки фасадов	Координаты цвета в CorelDraw	C:	0	
		M:	20	
		Y:	100	
		K:	0	
		R:	254	
		G:	204	
11		B:	0	

Позиция согласно ведомости отделки фасадов	Координаты цвета в CorelDraw	C:	0	
		M:	0	
		Y:	0	
		K:	30	
		R:	198	
		G:	198	
13		B:	198	

СОГЛАСОВАНО  
1<sup>й</sup> заместитель начальника ДГА  
г. Пермь, главный архитектор  
Д.Ю. Назлин  
28 01 19

						107 - И - 2019 - ОФ			
						Коперный паспорт здания по ул.Промышленная, дом № 107А в Индустриальном районе города Перми			
Изм.	Кол.уч	Лист	№ док.	Подпись	Дата	Административное здание со встроенно-пристроенными помещениями	Стадия	Лист	Листов
Подготовил	Бандрин В.Ю.				01.19		п	10	10
						Эталоны колеров	Бандрин В.Ю.		