



ДЕПАРТАМЕНТ ГРАДОСТРОИТЕЛЬСТВА И АРХИТЕКТУРЫ  
АДМИНИСТРАЦИИ ГОРОДА ПЕРМИ

ООО «ПК «Северная корона»

*05.04.2019 №059-22-01-26-2062*  
**КОЛЕРНЫЙ ПАСПОРТ**

АДРЕС ОБЪЕКТА: г.Пермь, административный район Мотовилихинский,  
улица Пушкарская, здание (строение) № 140

№103-01-2019

ПЕРМЬ 2019 г.

Ведомость чертежей комплекта марки АР

ЛИСТ	НАИМЕНОВАНИЕ	ПРИМЕЧАНИЯ
1	Общие данные. Ведомость отделки фасадов	
2	Ситуационный схема. Инструкция о порядке производства работ	
3	Существующее состояние фасадов (фотофиксация)	
4	Главный фасад в осях А-1-2	
5	Фасад в осях Б-1-2	
6	Фасад в осях 1-А-Б	
7	Фасад в осях 2-А-Б	
8	Размещение объектов городской информации в осях А-1-2	
9	Узлы размеров объектов городской информации	
10	Эталоны колеров	

Ведомость отделки фасадов

ЛИСТ	ЭЛЕМЕНТЫ ФАЗАДА	ЭТАЛОН ЦВЕТА	ОБОЗНАЧ	ВИД ОТДЕЛКИ	ПРИМ
1	Основное поле стен.			Фасадная керамическая плитка	
2	Цоколь			Керамическая плитка	
3	фриз			Композитная панель	
4	Стойки			Фасадные панели	
5	Оконные переплеты	белый		Металлические. Атмосферная краска	
6	Входная группа	белый		Металлические. Атмосферная краска	
7	Ограждение. Козырьки			Металлические. Атмосферная краска	
8	Кровля. Козырек			Металлочерепица. Металл Атмосферная краска	
9	Вентиляционная решетка			Фасадная плитка	
10	Дверные полотна	белый		Металлические. Атмосферная краска	
11	Вентиляционные каналы			Металлические. Атмосферная краска	
12	Водосточные трубы			Металлические. Атмосферная краска	
13	Крыша	белый		Металлические. Атмосферная краска	

Пояснительная записка.

Цель разработки колерного паспорта здания - приведение цветового решения и оформления здания к единому архитектурному внешнему виду с применением современных конструкций и материалов. Определение возможных мест размещения объектов визуальной информации (вывесок, рекламных конструкций), а также дополнительного оборудования.

Объект - 4-этажное здание капитального строения с мансардой, с собственной современной архитектурой. по адресу: улица Пушкинская 140

Год постройки в вода эксплуатации: 2010

Тип планировки: монолитно-каркасное здание, стены – керамзито-бетон плюс комплексное утепление (сэндвич и керамогранит).

Настоящий проектом:

- сохраняются существующие типы отделки и цветовое решение фасадов и входных групп
- предусматривается размещение вывесок Делового центра «Мираж»;
- уточняются виды и места размещения прочих объектов городской информации;
- фиксируются основные места размещения дополнительного оборудования.

Настоящий проект разработан в соответствии с требованиями Постановления администрации г. Перми от 22.02.2017 №130 «Об утверждении порядка и критериев согласования колерного паспорта, требования к содержанию колерного паспорта».

В соответствии с Градостроительным кодексом Российской Федерации и Постановлением администрации города Перми от 22.02.2017 № 130 «Об утверждении Порядка и критериев согласования колерного паспорта, требований к содержанию колерного паспорта, формы колерного паспорта» согласованные департаментом градостроительства и архитектуры администрации города Перми проекты колерных паспортов либо проекты изменений в колерные паспорта не являются разрешительной документацией на строительство, реконструкцию объекта капитального строительства; не являются правовым основанием на устройство пристроек, навесов, козырьков.



Ведомость ссылочных и прилагаемых документов

ОБОЗНАЧЕНИЕ	НАИМЕНОВАНИЕ	ПРИМЕЧАНИЕ
140-11-2018-ПШ	Колерный паспорт здания по адресу: г. Пермь, ул. Пушкинская 140, Мотовилихинский район. 059-22-01-40-4557	от 04.12.2018
Постановление администрации г. Перми от 25.10.2016 №958	«Об утверждении стандартных требований к вывескам, их размещению и эксплуатации»	
Постановление администрации г. Перми от 22.02.2017 №130	«Об утверждении формы колерного паспорта»	

№103-101-2019					
Колерный паспорт здания					
по ул. Пушкинская, 140, Мотовилихинский район, г. Пермь					
Изм.	Кол.уч.	Лист	№док	Подпись	Дата
Разраб.	Бузмаков А.О.				
БИЗНЕС ЦЕНТР «МИРАЖ»				Стадия	Лист
				П	1
Общие данные Ведомость отделки фасадов				Листов	10
				ООО «ПК«Северная корона»	



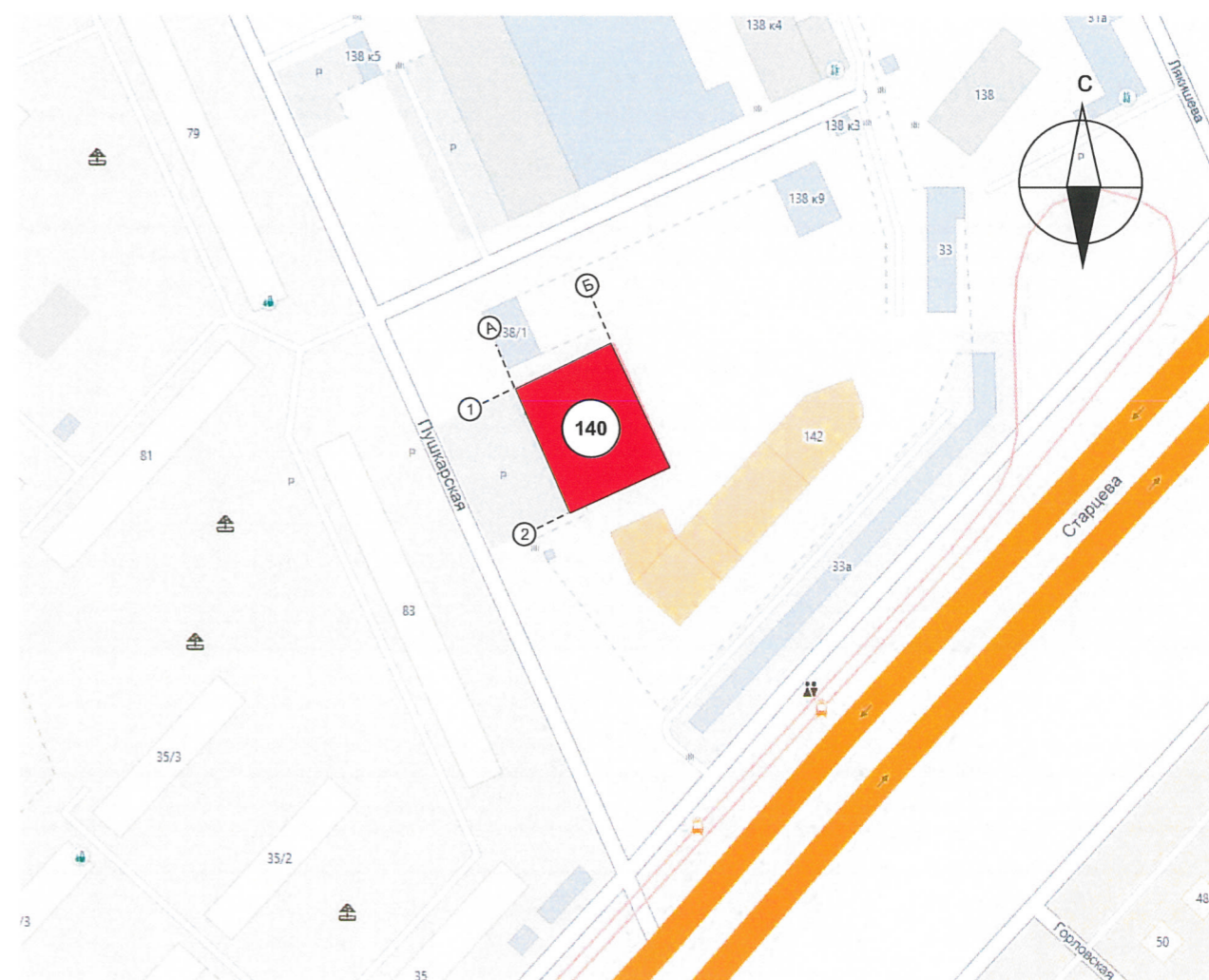
## СИТУАЦИОННЫЙ ПЛАН-СХЕМА

### Инструкция

О порядке производства работ, связанных с окраской фасадов и всех наружных частей зданий, сооружений, строений, расположенных на территории города Перми

1. Окраска (отделка) фасадов и всех наружных частей зданий, сооружений, строений, ограждений, заборов, павильонов, киосков, ларьков и прочих объектов, расположенных на территории города Перми, может производиться лишь на основании колерного паспорта фасадов на ремонт и окраску, согласованного ДГА г. Перми
2. До начала процесса окраски (отделки) здания или какого-либо сооружения должны быть произведены работы по капитальному ремонту всех без исключения наружных частей его, подлежащих окраске.
3. До начала ремонта зданий, имеющих газосветовую рекламу, сообщить рекламодателю о предстоящих работах на фасаде здания с целью сохранения вывесок либо их демонтажу.
4. Полуразрушенные и разрушенные архитектурные художественно-скульптурные детали здания, карнизы, колонны, пилястры, капители, фризы, тяги, лепные украшения, барельефы, мозаика, художественная роспись подлежат обязательному восстановлению в своем первоначальном виде. Категорически запрещается производить окраску здания без предварительного восстановления указанных деталей.
5. Металлические поверхности отдельных частей здания, чугунные решетки, перила балконов и лестниц, кронштейны, дверные и оконные приборы, архитектурно-художественные детали перед окраской очищаются от грязи, ржавчины, старой краски и покрываются вновь лишь масляной краской.
6. В соответствии с выданными образцами цвета (колерами) на окраску (отделку) здания, организация, производящая ремонт здания, составляет пробные образцы цвета, которые наносятся на видное место стены.
7. Проверку и согласование пробного образца цвета (колера), а также готовности поверхности стены и отдельных наружных частей здания к окраске производит уполномоченным представителем ДГА г. Перми. Без указанной проверки и согласования производить окраску (отделку) фасада категорически воспрещается.
8. Домоуправления, организации и учреждения, производящие окраску (отделку) и связанный с нею ремонт здания, несут полную ответственность за точное выполнение настоящей инструкции и привлекаются к административной ответственности за нарушение её.
9. Цветовая гамма рекламносителей должна гармонировать с основным колористическим решением фасадов здания.
- 10 По всем вопросам, связанным с производством работ, необходимо обращаться в ДГА г. Перми (ул. Сибирская, 15, каб. 316, тел. 212-76-98)

Условные обозначения:



ПРИМЕЧАНИЕ:

1. Координационные оси расставлены условно

						№103-101-2019		
						Колерный паспорт здания		
						по ул. Пушкарская, 140, Мотовилихинский район, г. Пермь		
Изм.	Кол.уч	Лист	№док	Подпись	Дата			
Разраб.		Бузмаков А.О.		<i>Бузмаков</i>		БИЗНЕС ЦЕНТР «МИРАЖ»		
						Стадия	Лист	Листов
						П	2	10
						Ситуационный план-схема. Инструкция о порядке производства работ		
						ООО «ПК«Северная корона»		



Фотофиксация существующего фасада по осям А-1-2



Фотофиксация существующего фасада по осям 1-А-Б



Фотофиксация существующего фасада по осям Б-1-2



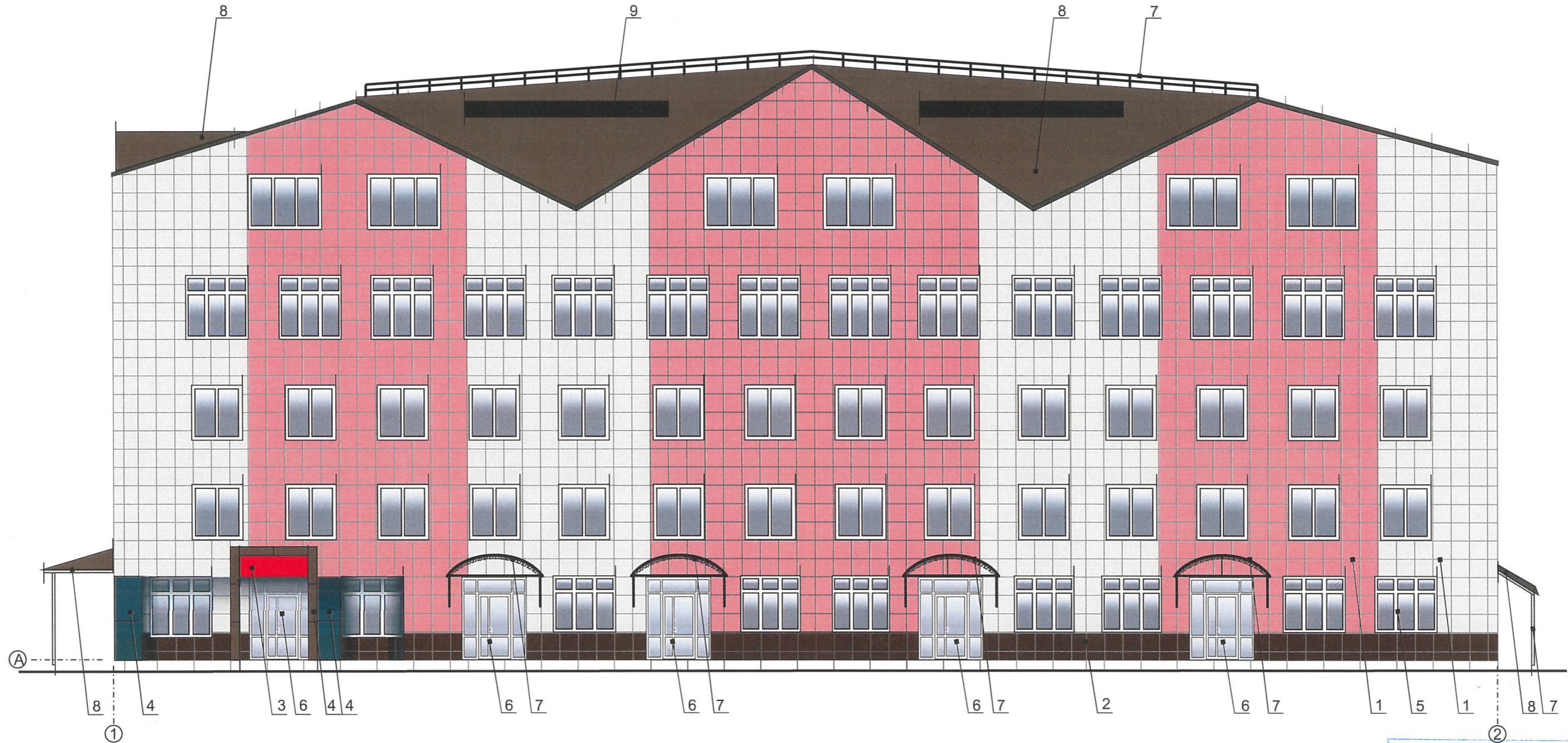
Фотофиксация существующего фасада по осям 2-А-Б



						№103-101-2019			
						Колерный паспорт здания по ул. Пушкарская, 140, Мотовилихинский район, г. Пермь			
Изм.	Кол.уч	Лист	№док	Подпись	Дата	БИЗНЕС ЦЕНТР «МИРАЖ»	Стадия	Лист	Листов
	Разраб.		Бузмаков А.О.	<i>Бузмаков</i>			П	3	10
						Фотофиксация фасадов	ООО «ПК«Северная корона»		



Главный фасад в осях А-1-2



СОГЛАСОВАНО  
1<sup>й</sup> заместитель начальника ДГА  
г. Пермь - главный архитектор  
Д.Ю. Лавшин  
"09" *Сентябрь* 2019г.

Условные обозначения:

- 5 - выноска и номер позиции согласно Ведомости отделки фасадов на листе 1
- 2 - условная координационная ось

ПРИМЕЧАНИЕ:

1. В случае, если наружные лестницы при дополнительно устроенных входах в общественные помещения выходят за границы предоставленного земельного участка и красных линии квартала, то устройство дополнительных или переустройство существующих входных групп требует получения разрешения в установленном порядке;
2. В случае устройства или переустройства (перепланировки, ремонта, реконструкции) помещений общественного назначения их входных групп в обязательном порядке должны быть предусмотрены мероприятия по обеспечению доступности данных помещений для маломобильных групп населения, включая инвалидов, использующих кресла-коляски и собак-проводников (далее-МГН) в соответствии с требованиями СП59.13330.2016 Свод правил. Доступность зданий и сооружений для маломобильных групп населения. Данный свод правил касается функционально-планировочных элементов зданий и сооружений, их участков или отдельных помещений, доступных для МГН (входные узлы, коммуникации, пути эвакуации, помещения и зоны обслуживания, а также их информационное и инженерное обустройство). В частности, лестницы при входах в общественные помещения должны дублироваться пандусами с уклоном более 1:20 (5%) или иными средствами подъема (подъемные платформы, лифты и т.д.). Согласно вышеуказанному Своду правил наружные лестницы и пандусы должны иметь поручни с учетом технических требований к опорным стационарным устройствам по ГОСТ Р 51261; размеры входной площадки при открывании дверей наружу должны быть не менее 1,4x2,0 или 1,5x1,85; размеры входной площадки с пандусом не менее 2,2x2,2 м;
3. Текстура кровля условно не показана.

						№103-101-2019		
						Колерный паспорт здания по ул. Пушкарская, 140, Мотовилихинский район, г. Пермь		
Изм.	Кол.уч	Лист	№док	Подпись	Дата			
Разраб.	Бузмаков А.О.			<i>Бузмаков</i>		БИЗНЕС ЦЕНТР «МИРАЖ»		
						Стадия	Лист	Листов
						П	4	10
						Главный фасад в осях А-1-2		
						ООО «ПК«Северная корона»		



Фасад в осях В-1-2



ПРИМЕЧАНИЕ:

1. Размещение дополнительного оборудования, дополнительных элементов и устройств на фасадах объектов объектов капитального строительства допускается при соблюдении следующих условий:
  - а) единое архитектурное и световое решение фасадов (в том числе размер, форма, цвет, материал);
  - б) соответствие архитектурному решению фасадов, предусмотренному проектной документацией, с привязкой к основным композиционным осям фасадов (системы горизонтальных и вертикальных осей);
  - в) соответствие ГОСТам, техническим регламентам, установленным законодательством Российской Федерации в области обеспечения санитарно-эпидемиологического благополучия населения, пожарной безопасности;
2. Размещение наружных блоков системы кондиционирования и вентиляции допускается:
  - а) на кровле объектов капитального строительства
  - б) на оконных и дверных проемах в единой (вертикальной, горизонтальной) системе осей фасадов, в окнах подвального этажа, в плоскости остекления без выхода за плоскость фасадов с использованием маскирующих ограждений (решеток, жалюзи).
3. Размещение наружных блоков систем кондиционирования и вентиляции на поверхности главных фасадов, в оконных и дверных проемах за плоскостью фасадов не допускается:
  - а) над пешеходными тротуарами;
  - б) на высоте менее 3,0 м. от поверхностями земли.
4. Антенны должны размещаться:
  - а) на кровле объектов капитального строительства - компактными упорядоченными группами, с использованием единой несущей основы, в том числе с устройством ограждения, а также с учетом требований действующего законодательства;
  - б) на дворовых фасадах, глухих стенах, не просматривающихся с улицы;
  - в) на дворовых фасадах - в простенках между окнами на пересечении вертикальной оси простенка и оси, соответствующей верхней границе проема.
5. Текстура кровля условно не показана.

Условные обозначения:

- выноска и номер позиции согласно Ведомости отделки фасадов на листе 1
- условная координационная ось
- место для размещения дополнительного оборудования



						№103-101-2019		
						Колерный паспорт здания		
						по ул. Пушкарская, 140, Мотовилихинский район, г. Пермь		
Изм.	Кол.уч	Лист	№док	Подпись	Дата			
Разраб.	Бузмаков А.О.					БИЗНЕС ЦЕНТР «МИРАЖ»		
						Стадия	Лист	Листов
						П	5	10
						Фасад в осях В-1-2		
						ООО «ПК«Северная корона»		



Фасад в осях 1-А-Б



СОГЛАСОВАНО  
 заместителем начальника ДГА  
 г. Пермь - главный архитектор  
 Д.О. Лапинин  
 19.09.19

ПРИМЕЧАНИЕ:

1. Условия устройства и переустройства входных групп см. лист 4;
2. Условие размещения дополнительных оборудования на фасадах см. лист 5

Условные обозначения:

5 - выноска и номер позиции согласно Ведомости отделки фасадов на листе 1

А - условная координационная ось

						№103-101-2019		
						Колерный паспорт здания		
						по ул. Пушкарская, 140, Мотовилихинский район, г. Пермь		
Изм.	Кол.уч	Лист	Недок	Подпись	Дата			
Разраб.		Бузмаков А.О.		<i>Бузмаков</i>		БИЗНЕС ЦЕНТР «МИРАЖ»		Стадия
								Лист
								Листов
						Фасад в осях 1-А-Б		П
								6
								10
								ООО «ПК«Северная корона»



Фасад в осях 2-А-Б



СОГЛАСОВАНО  
 1<sup>й</sup> заместитель начальника ДГА  
 г. Пермь - главный архитектор  
 В.Ю. Лапшин  
 09.05.19

ПРИМЕЧАНИЕ:

1. Условия устройства и переустройства входных групп см. лист 4;
2. Условие размещения дополнительных оборудования на фасадах см. лист 5

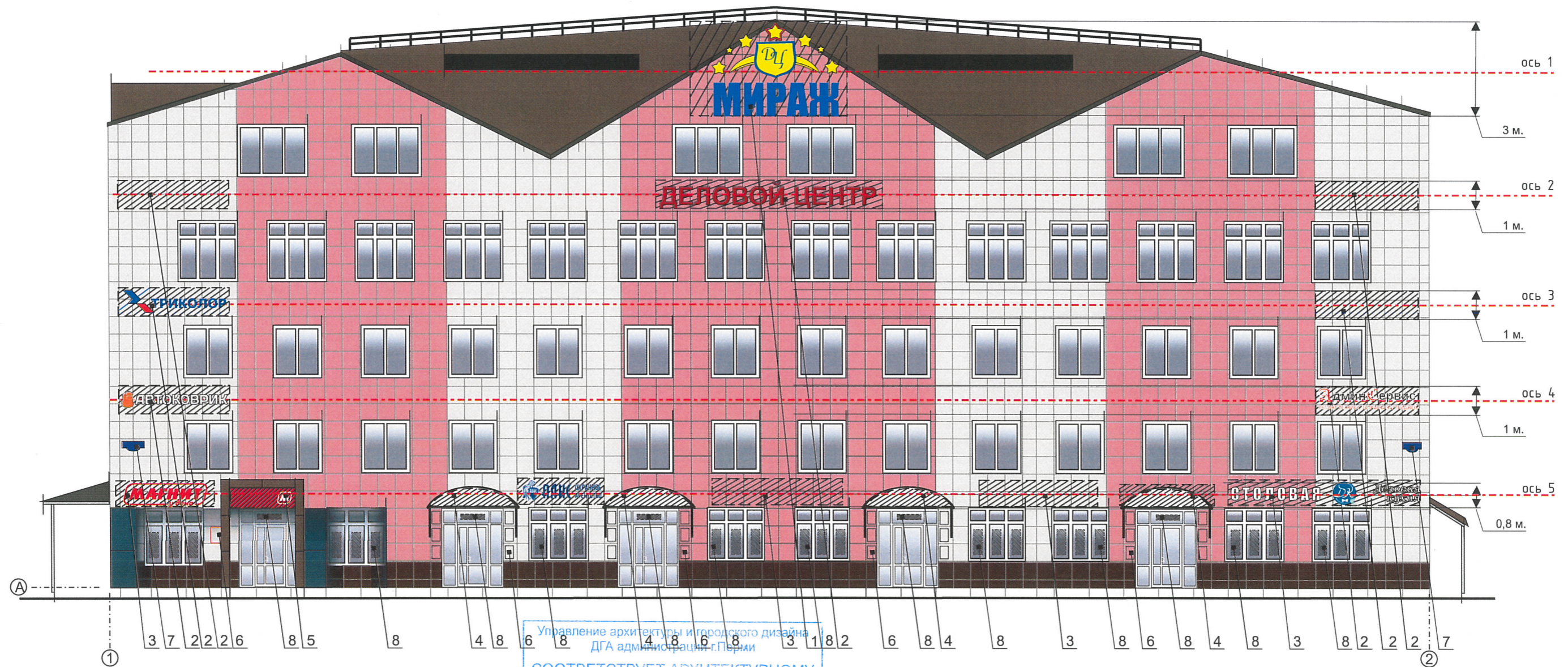
Условные обозначения:

- 5 - выноска и номер позиции согласно Ведомости отделки фасадов на листе 1
- А - условная координационная ось

						№103-101-2019			
						Колерный паспорт здания			
						по ул. Пушкарская, 140, Мотовилихинский район, г. Пермь			
Изм.	Кол.уч	Лист	№док	Подпись	Дата	БИЗНЕС ЦЕНТР «МИРАЖ»	Стадия	Лист	Листов
Разраб.			Бузмаков А.О.	<i>Бузмаков</i>			П	7	10
						Фасад в осях 2-А-Б	ООО «ПК«Северная корона»		



Размещение объектов городской информации по осям А-1-2



Условные обозначения:

- ось размещения объектов городской информации, вывесок
- места допустимого размещения объектов городской информации, вывесок

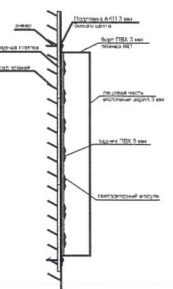
СООТВЕТСТВУЕТ АРХИТЕКТУРНОМУ  
ОБЛИКУ ГОРОДА ПЕРМИ

«09» августа 10г  
Подпись

ПРИМЕЧАНИЕ:

1. Размещение вывесок и рекламных конструкций должно осуществляться в границах места допустимого размещения объектов городской информации, установленных данным колерным паспортом;
2. Размещение рекламных конструкций производится на основании отдельного разрешения в соответствии с требованиями Решения Пермской городской Думы от 27.01.2009 № 11 «Об утверждении Положения о порядке установки и эксплуатации рекламных конструкций на территории города Перми»;
3. Единая горизонтальная ось - это условная прямая линия, относительно которой располагаются информационные конструкции. Определяется как половина расстояния между верхним и нижним архитектурным элементом ( окна, наличники, карниз, фриз и др. ), выделяющимися (западающим, выступающим) из плоскости стены.
4. Размеры одиночных табличек-режимников должны быть одинаковыми.

Схема крепления



№	Название, тип объектов городской информации	Цвет	Тип подсветки
1	Объемный логотип, размещенные на направляющих, выкрашенных в цвет фасада. Выполнена из оргстекло, металл, пластик	Фирменные цвета	Внутренняя подсветка
2	Объемный, плоские буквы и/или логотип высота не более 1 м., размещенные на метал. направляющих, выкрашенных в цвет фасада. Выполнена из оргстекло, металл, пластик	Фирменные цвета	Внутренняя подсветка Внешняя подсветка Без подсветки
3	Объемный, плоские буквы и/или логотип высота не более 0,8 м., размещенные на метал. направляющих, выкрашенных в цвет фасада. Выполнена из оргстекло, металл, пластик	Фирменные цвета	Внутренняя подсветка Внешняя подсветка Без подсветки
4	Объемный, плоские буквы и/или логотип на козырьке не более 0.5 м. Выполнена из оргстекло, металл, пластик	Фирменные цвета	Внутренняя подсветка Внешняя подсветка Без подсветки
5	Объемный логотип на козырьке. Выполнена из оргстекло, металл, пластик	Фирменные цвета	Внутренняя подсветка
6	Табличка - режимник 300x450. Выполнен в технике аппликации из ПВХ пленки, пластик, органическое стекло, металл	Фирменные цвета	Без подсветки
7	Знак адресации. Выполнена из металла, пвх, пленки	Синий, белый	Внутренняя подсветка Без подсветки
8	Выклейка - пленочная аппликация текстом или контурное изображение на стекле не более 30 % от площади остекления или панно, размещенное в оконном проеме за стеклом, площадью не более 50% от площади остекления	Фирменные цвета	

						№103-101-2019			
						Колерный паспорт здания			
						по ул. Пушкарская, 140, Мотовилихинский район, г. Пермь			
Изм.	Кол.уч	Лист	Недок	Подпись	Дата	БИЗНЕС ЦЕНТР «МИРАЖ»	Стадия	Лист	Листов
	Разраб.	Бузмаков А.О.					П	8	10
						Размещение объектов городской информации по осям А-1-2	ООО «ПК«Северная корона»		



Узлы размеров объектов городской информации



Схемы компоновки объемных букв и/или логотипов, знаков относительно оси и места допустимого размещения объектов городской информации (поз.1)

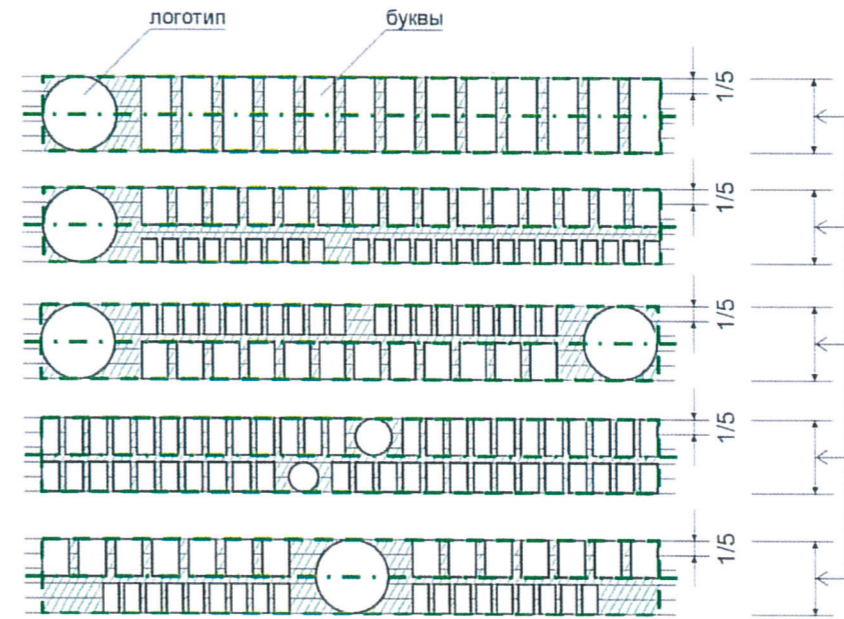
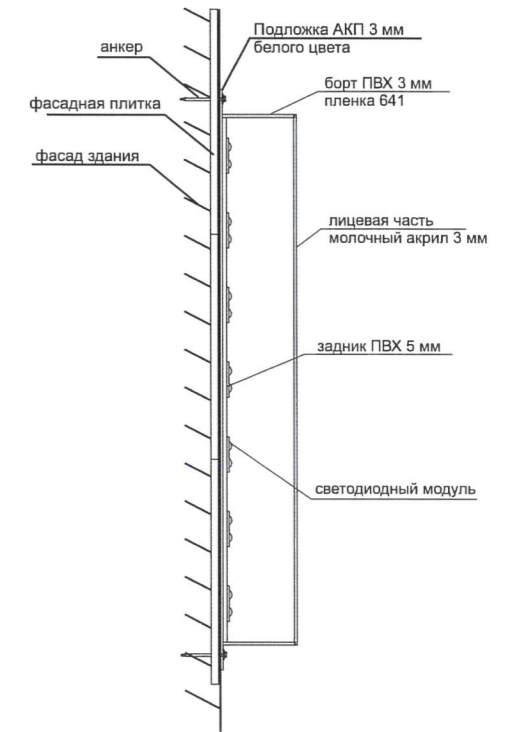


Схема крепление



Управление архитектуры и городского дизайна  
ДГА администрации г.Перми  
СООТВЕТСТВУЕТ АРХИТЕКТУРНОМУ  
ОБЛИКУ ГОРОДА ПЕРМИ  
«09» августа 19  
Подпись

						№103-101-2019				
						Колерный паспорт здания по ул. Пушкарская, 140, Мотовилихинский район, г. Пермь				
Изм.	Кол.уч	Лист	№док	Подпись	Дата	БИЗНЕС ЦЕНТР «МИРАЖ»		Стадия	Лист	Листов
	Разраб.	Бузмаков А.О.		<i>Бузмаков</i>				П	9	10
						Узлы размеров объектов городской информации		ООО «ПК«Северная корона»		



Позиция согласно ведомости отделки фасадов	Координаты цвета в CorelDraw RAL 1015	C	10	
		M	10	
		Y	20	
		K	0	
		R	233	
		G	226	
Позиция согласно ведомости отделки фасадов	Координаты цвета в CorelDraw RAL 3014	C	10	
		M	70	
		Y	40	
		K	0	
		R	212	
		G	116	
Позиция согласно ведомости отделки фасадов	Координаты цвета в CorelDraw RAL 3007	C	50	
		M	100	
		Y	90	
		K	40	
		R	64	
		G	34	
Позиция согласно ведомости отделки фасадов	Координаты цвета в CorelDraw RAL 3028	C	5	
		M	100	
		Y	100	
		K	0	
		R	203	
		G	51	
Позиция согласно ведомости отделки фасадов	Координаты цвета в CorelDraw RAL 6012	C	100	
		M	50	
		Y	80	
		K	60	
		R	49	
		G	64	
Позиция согласно ведомости отделки фасадов	Координаты цвета в CorelDraw RAL 8017	C	50	
		M	100	
		Y	90	
		K	60	
		R	68	
		G	50	
Позиция согласно ведомости отделки фасадов	Координаты цвета в CorelDraw RAL 1015	B	209	
		V	121	
		B	37	
		V	52	
Позиция согласно ведомости отделки фасадов	Координаты цвета в CorelDraw RAL 3014	B	121	
		V	52	
		B	37	
		V	52	
Позиция согласно ведомости отделки фасадов	Координаты цвета в CorelDraw RAL 3007	B	37	
		V	52	
		B	37	
		V	52	
Позиция согласно ведомости отделки фасадов	Координаты цвета в CorelDraw RAL 6012	B	61	
		V	61	
		B	61	
		V	61	
Позиция согласно ведомости отделки фасадов	Координаты цвета в CorelDraw RAL 8017	B	61	
		V	61	
		B	61	
		V	61	

Позиция согласно ведомости отделки фасадов	Координаты цвета в CorelDraw RAL 9005	C	87	
		M	65	
		Y	66	
		K	58	
		R	10	
		G	10	
Позиция согласно ведомости отделки фасадов	Координаты цвета в CorelDraw RAL 9004	C	100	
		M	100	
		Y	100	
		K	75	
		R	46	
		G	48	
Позиция согласно ведомости отделки фасадов	Координаты цвета в CorelDraw RAL 9007	C	17	
		M	14	
		Y	17	
		K	29	
		R	143	
		G	143	
Позиция согласно ведомости отделки фасадов	Координаты цвета в CorelDraw RAL 7001	C	20	
		M	7	
		Y	7	
		K	30	
		R	143	
		G	53	
Позиция согласно ведомости отделки фасадов	Координаты цвета в CorelDraw RAL 7004	C	7	
		M	4	
		Y	4	
		K	33	
		R	158	
		G	160	
Позиция согласно ведомости отделки фасадов	Координаты цвета в CorelDraw RAL 9005	B	13	
		V	13	
		B	13	
		V	13	
Позиция согласно ведомости отделки фасадов	Координаты цвета в CorelDraw RAL 9004	B	50	
		V	50	
		B	50	
		V	50	
Позиция согласно ведомости отделки фасадов	Координаты цвета в CorelDraw RAL 9007	B	140	
		V	140	
		B	140	
		V	140	
Позиция согласно ведомости отделки фасадов	Координаты цвета в CorelDraw RAL 7001	B	159	
		V	159	
		B	159	
		V	159	
Позиция согласно ведомости отделки фасадов	Координаты цвета в CorelDraw RAL 7004	B	161	
		V	161	
		B	161	
		V	161	



						№103-101-2019			
						Колерный паспорт здания по ул. Пушкарская, 140, Мотовилихинский район, г. Пермь			
Изм.	Кол.уч	Лист	№док	Подпись	Дата	БИЗНЕС ЦЕНТР «МИРАЖ»	Стадия	Лист	Листов
	Разраб.	Бузмаков А.О.		<i>Бузмаков</i>			П	10	10
						Эталоны колеров	ООО «ПК«Северная корона»		