



ДЕПАРТАМЕНТ ГРАДОСТРОИТЕЛЬСТВА И АРХИТЕКТУРЫ
АДМИНИСТРАЦИЯ ГОРОДА ПЕРМИ

от 15.05.2019 № 059-22.01-26-2914

Заказчик:

Рекламное агенство "М'Арт"

КОЛЕРНЫЙ ПАСПОРТ

АДРЕС ОБЪЕКТА: г. Пермь, Свердловский район
улица Пушкина, здание (строение), №78а


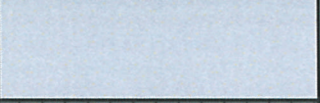



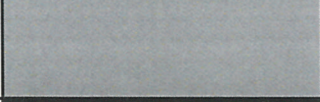

№8990-04-2019

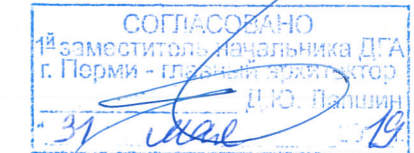
Пермь 2019г

Ведомость чертежей основного комплекта.

Лист	Наименование	Примечание
1	Общие данные. Лист 1.	
2	Общие данные. Лист 2.	
3	Фотофиксация фасадов. Лист 1.	
4	Фотофиксация фасадов. Лист 2.	
5	Главный фасад.	
6	Боковые фасады.	
7	Дворовой фасад.	
8	Размещение объектов городской информации. Главный фасад.	
9	Размещение объектов городской информации. Боковой фасад.	
10	Эталоны колеров.	

Ведомость отделки фасадов.

Поз.	Элемент фасада	Эталон цвета	Обознач.	Материал	Прим.
1	Цоколь			Фасадная керамическая плитка	
2	Поле стены. Тип 1			Фасадные металлические кассеты	
3	Колонна			Фасадная керамическая плитка	
4	Дверные полотна			Металл, фасадная краска	
5	Витражи	Белый		Металлопластик. Стеклопакеты.	
6	Переплёты окон, дверей	Белый		Металлопластик. Стеклопакеты.	
7	Кровля			Профилированный лист с заводской покраской	
8	Ступени, пандусы			Бетонные, возможно с облицовкой керамогранитом с противоскользящими накладками	
9	Ограждения, снегодержатели			Металл, фасадная краска Хромированная сталь	
10	Водосточная труба	Белый		Фасадная краска по металлу	



Изм.	Копуч.	Лист	№Док.	Подп.	Дата	№8990-04-2019				
						Колерный паспорт объекта капитального строительства по ул. Пушкина, №78а Свердловского района г. Перми				
Выполнил Анциферова						04.19	Административное здание	Стадия П	Лист 1	Листов
						Общие данные. Лист 1.		Рекламное агенство "М'Арт"		

Взам. инв. №

Подп. и дата

Инв. № подл.

Пояснительная записка

Ситуационный план-схема



Целью разработки архитектурных решений фасадов является организация входных групп в общественные помещения первого этажа жилого здания.

Предлагается привести цветовое решение и оформление фасада к единому архитектурному внешнему виду, с определением возможных мест размещения объектов монументального искусства (мемориальных досок, памятных знаков), объектов городского дизайна, наружной рекламы и визуальной информации, дополнительного оборудования на фасадах зданий. Определение цветовых решений и требований к фасадам зданий, в дальнейшем позволит улучшить внешний облик улиц города Перми.

Объект – Здание по адресу ул. Пушкина д.78а является 5-этажным административным зданием. Строение квадратное в плане, с одной стороной по окружности, является пристроем к жилому зданию по адресу улица Пушкина 78, сегодня используется как бизнес-центр “Экватор”. Строительство дома относится к 2004г. Стены дома являются кирпичными.

Существующая отделка данного здания – двухцветная, с выделением дополнительным цветом цокольной части. Фасады здания облицованы металлическими фасадными кассетами, отделка цоколя выполнена фасадной керамической плиткой. Крыша здания в разных частях здания представляет собой плоскую кровлю с внутренним водоотводом. Всё дополнительное оборудование для обеспечения вентиляции здания (в том числе кондиционеры) выведены на кровлю.

Ведомость ссылочных и прилагаемых документов

Обозначение	Наименование	Примечание
	Ссылочных документов:	
	-	
	Прилагаемые документы:	
	-	

Размещение объектов городской информации.

Главный фасад допускается размещение настенных вывесок в границах помещения заинтересованного лица в виде: отдельно расположенных букв без использования «подложки» (в том числе световых, объемных, пластиковых, металлических) с использованием неона, выполненных по и по инновационным технологиям (в том числе с использованием краеосвещенных систем, вывесок со светодинамикой). Вывески должны быть привязаны к композиционным осям фасадов объектов капитального строительства и соответствовать архитектурному решению фасадов. Размещению вывесок, табличек на фасадах объектов сохранения общего архитектурно-художественного, композиционного решения фасадов; Единой высоты, толщины вывесок, табличек; Единой горизонтальной оси размещения на всем протяжении фасадов; Единой горизонтальной оси размещения на всем протяжении фасадов.

Соблюдения требований на всем протяжении фасадов;
Соблюдения требований Федеральный закон от 01.06.2005 №53-ФЗ «О государственном языке Российской Федерации». На объекте капитального строительства, оборудованном одной входной группой (входом), предназначенной для более чем двух. Заинтересованных лиц, вывески заменяются общей табличкой (режимник). Допускается выполнение вывески в виде крышной установки, которая размещается на кровле, расположенной над верхним этажом объекта капитального строительства. Таблички (режимник) могут быть заменены надписями на стекле витрины, входной двери, выполненными в технике аппликации. Допускается размещение арт-объектов, выполненных из разных материалов художниками-монументалистами.

						№8990-04-2019		
						Колерный паспорт объекта капитального строительства по ул. Пушкина, №78а Свердловского района г. Перми		
Изм.	Копуч.	Лист	№Док.	Подп.	Дата	Стадия	Лист	Листов
Выполнил	Анциферова				04.19	Административное здание	П	2
						Общие данные. Лист 2.		Рекламное агенство “М’Арт”

В соответствии с Градостроительным кодексом Российской Федерации и Постановлением администрации города Перми от 22.02.2017 № 130 «Об утверждении Порядка и критериев согласования колерного паспорта, требований к содержанию колерного паспорта, формы колерного паспорта» согласованные департаментом градостроительства и архитектуры администрации города Перми проекты колерных паспортов либо проекты изменений в колерные паспорта не являются разрешительной документацией на строительство, реконструкцию объекта капитального строительства; не являются правовым основанием на устройство пристроек, навесов, козырьков.

Инов. № подл. Подп. и дата. Взам. инв. №

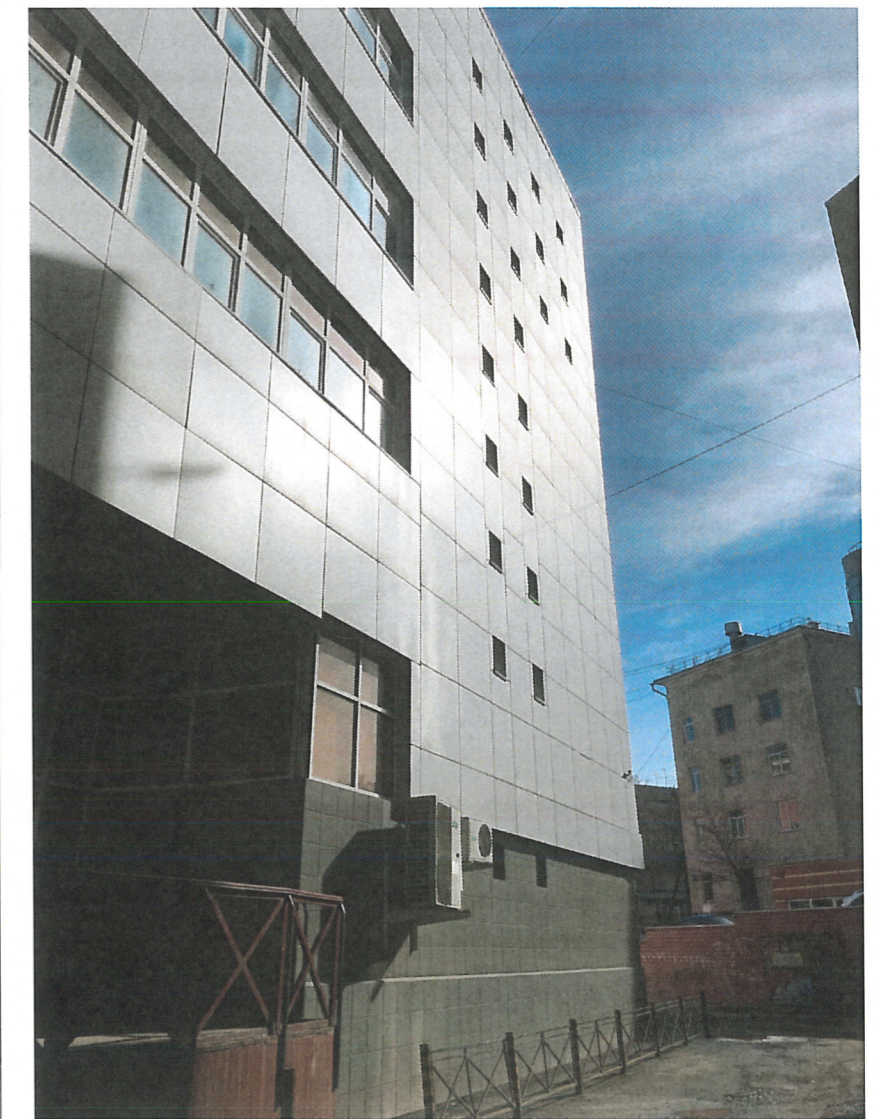
Главный фасад (существующее положение)



Главный фасад (существующее положение)



Боковой фасад 2 (существующее положение)



Боковой фасад 2 (существующее положение)



						№8990-04-2019			
						Колерный паспорт объекта капитального строительства по ул. Пушкина, №78а Свердловского района г. Перми			
Изм.	Колуч.	Лист	№Док.	Подп.	Дата	Административное здание	Стадия	Лист	Листов
							П	3	
Выполнил Анциферова <i>Андрей</i> 04.19						Фотофиксация фасадов. Лист 1.	Рекламное агентство "М'Арт"		

Взам. инв. №

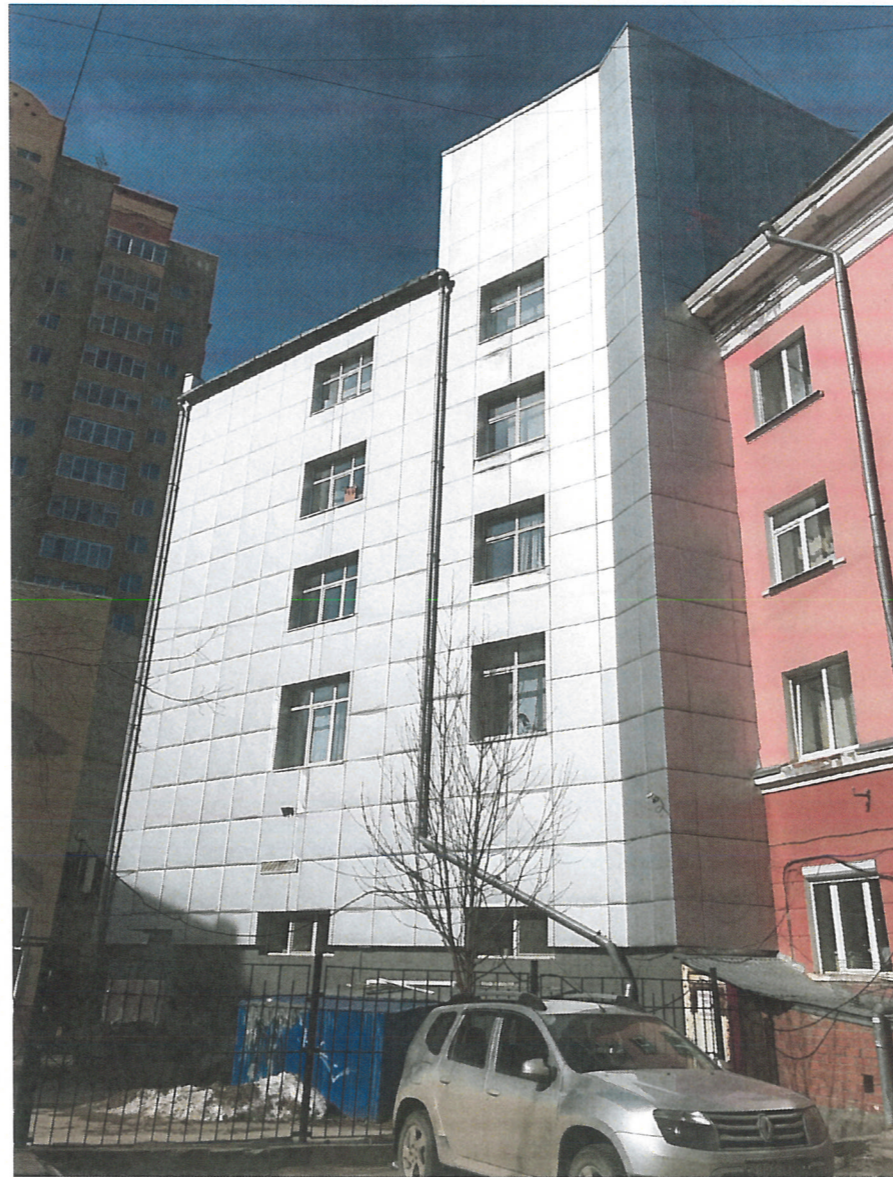
Подл. и дата

Инв. № подл.

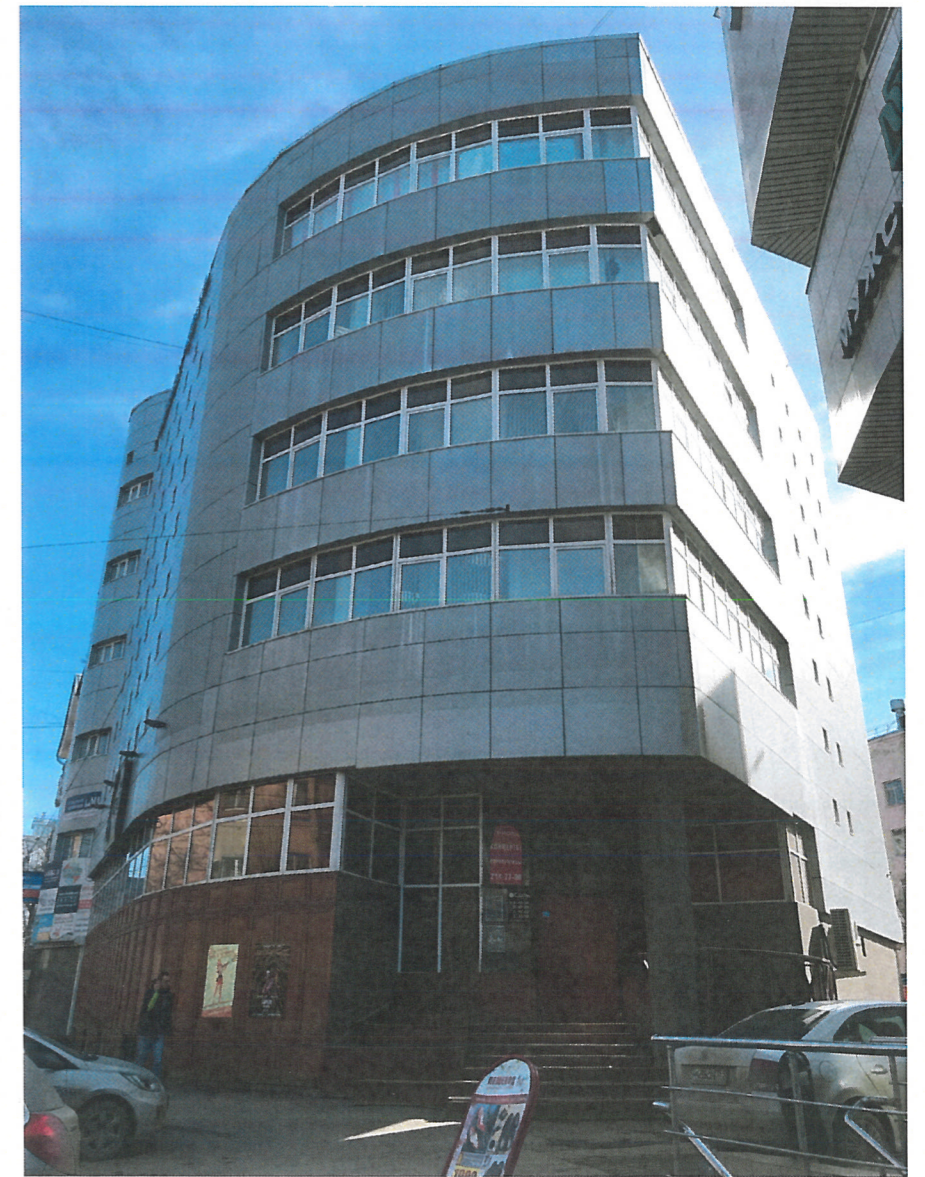
Дворовой фасад (существующее положение)



Боковой фасад 1 (существующее положение)



Боковой фасад 2 (существующее положение)



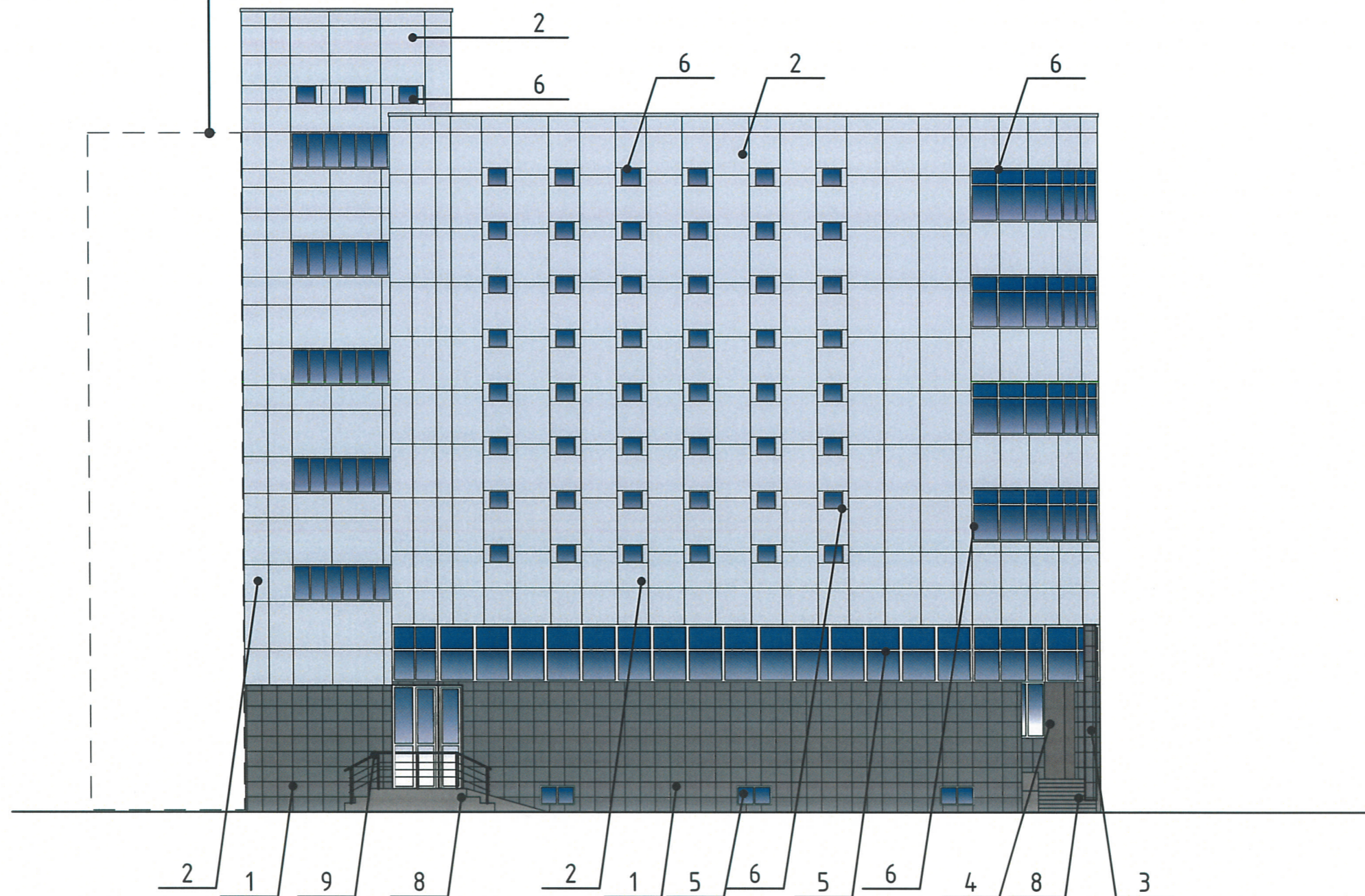
						№8990-04-2019			
						Колерный паспорт объекта капитального строительства по ул. Пушкина, №78а Свердловского района г. Перми			
Изм.	Колуч.	Лист	№Док.	Подп.	Дата	Административное здание	Стадия	Лист	Листов
Выполнил	Анциферова			<i>[Signature]</i>	04.19		П	4	
						Фотофиксация фасадов. Лист 2.	Рекламное агентство "М'Арт"		

Взам. инв. №

Подл. и дата

Инв. № подл.

Примыкающее жилое здание
по адресу ул.Пушкина д. 78



СОГЛАСОВАНО
1^й заместитель начальника ДГА
г. Перми - главный архитектор
Д.Ю. Япшин
31 мая 2019

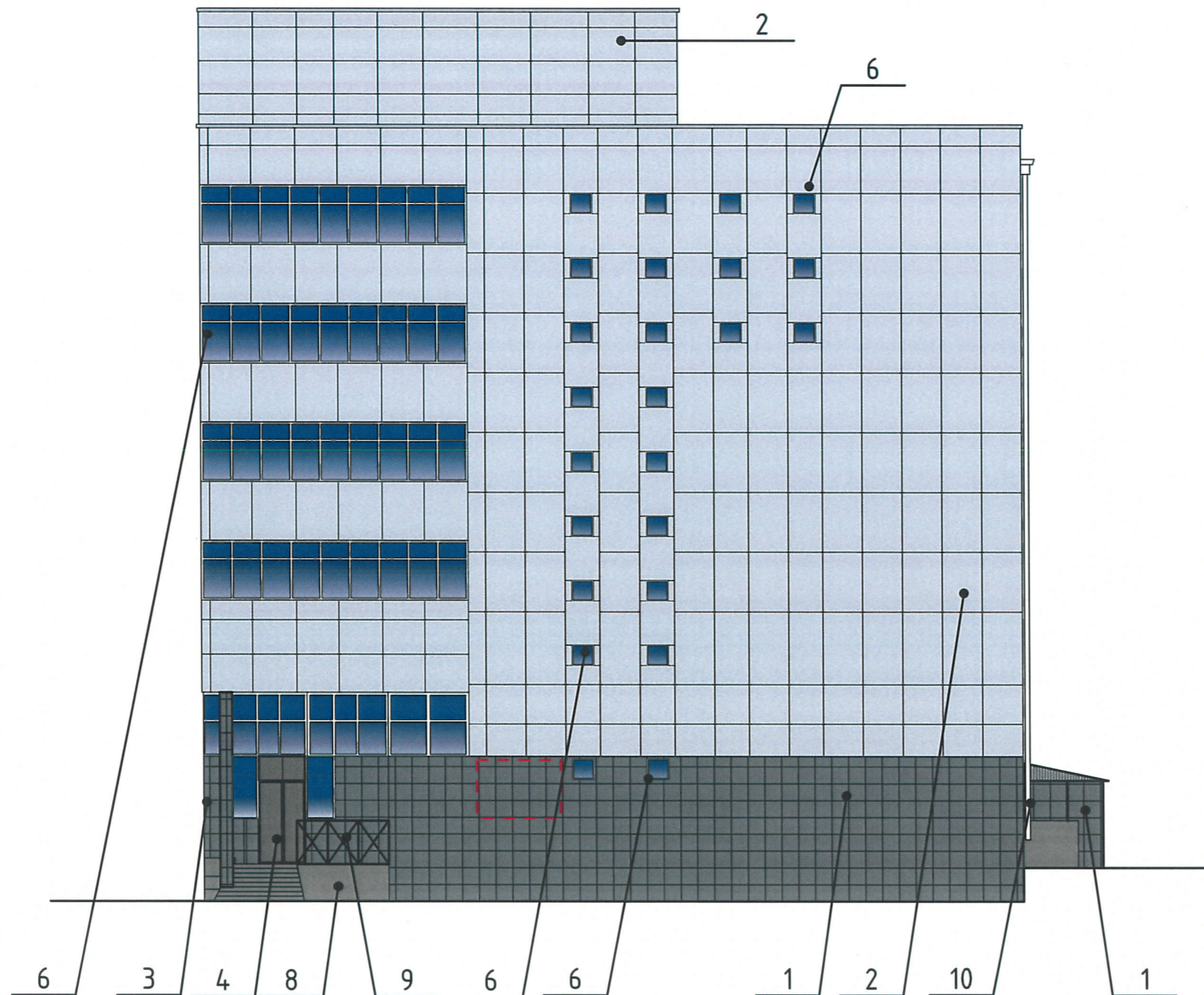
«В случае устройства или переустройства (перепланировки, ремонта, реконструкции) помещений общественного назначения, их входных групп в обязательном порядке предусмотреть мероприятия по обеспечению доступности данных помещений для маломобильных групп населения, включая инвалидов, использующих кресла-коляску и собак-проводников (далее – МГН) в соответствии с требованиями «СП 59.13330.2012. Свод правил. Доступность зданий и сооружений для маломобильных групп населения. Актуализированная редакция СНиП 35-01-2001». Данный свод правил касается функционально-планировочных элементов зданий и сооружений, их участков или отдельных помещений, доступных для МГН (входные узлы, коммуникации, пути эвакуации, помещения и зоны обслуживания, а также их информационное и инженерное обустройство) В частности, лестницы при входах в общественные помещения должны дублироваться пандусами с уклоном не более 1:20 (5%) или иными средствами подъема (подъемные платформы, лифты и т.д.) Согласно пунктам 5.1.2., 5.1.3. вышеуказанного свода правил наружные лестницы и пандусы должны иметь поручни с учетом технических требований к опорным стационарным устройствам по ГОСТ Р 51261; размеры входной площадки при открывании полотна дверей наружу должны быть не менее 1,4х2,0м или 1,5х1,85м; размеры входной площадки с пандусом не менее 2,2х2,2м».

						№8990-04-2019			
						Колерный паспорт объекта капитального строительства по ул. Пушкина, №78а Свердловского района г. Перми			
Изм.	Колуч.	Лист	№Док.	Подп.	Дата	Административное здание	Стадия	Лист	Листов
							П	5	
Выполнил Анциферова						Административное здание	Рекламное агентство "М'Арт"		
							Главный фасад.		

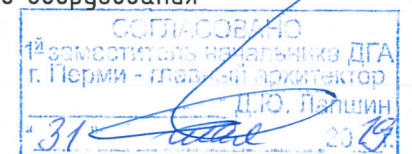
Взам. инв. №

Подп. и дата

Инв. № подл.



- Место допустимого размещения дополнительного оборудования



«В случае устройства или переустройства (перепланировки, ремонта, реконструкции) помещений общественного назначения, их входных групп в обязательном порядке предусмотреть мероприятия по обеспечению доступности данных помещений для маломобильных групп населения, включая инвалидов, использующих кресла-коляску и собак-проводников (далее - МГН) в соответствии с требованиями "СП 59.13330.2012. Свод правил. Доступность зданий и сооружений для маломобильных групп населения. Актуализированная редакция СНиП 35-01-2001". Данный свод правил касается функционально-планировочных элементов зданий и сооружений, их участков или отдельных помещений, доступных для МГН (входные узлы, коммуникации, пути эвакуации, помещения и зоны обслуживания, а также их информационное и инженерное обустройство) В частности, лестницы при входах в общественные помещения должны дублироваться пандусами с уклоном не более 1:20 (5%) или иными средствами подъема (подъемные платформы, лифты и т.д.) Согласно пунктам 5.1.2., 5.1.3. вышеуказанного свода правил наружные лестницы и пандусы должны иметь поручни с учетом технических требований к опорным стационарным устройствам по ГОСТ Р 51261; размеры входной площадки при открывании полотна дверей наружу должны быть не менее 1,4x2,0м или 1,5x1,85м; размеры входной площадки с пандусом не менее 2,2x2,2м».

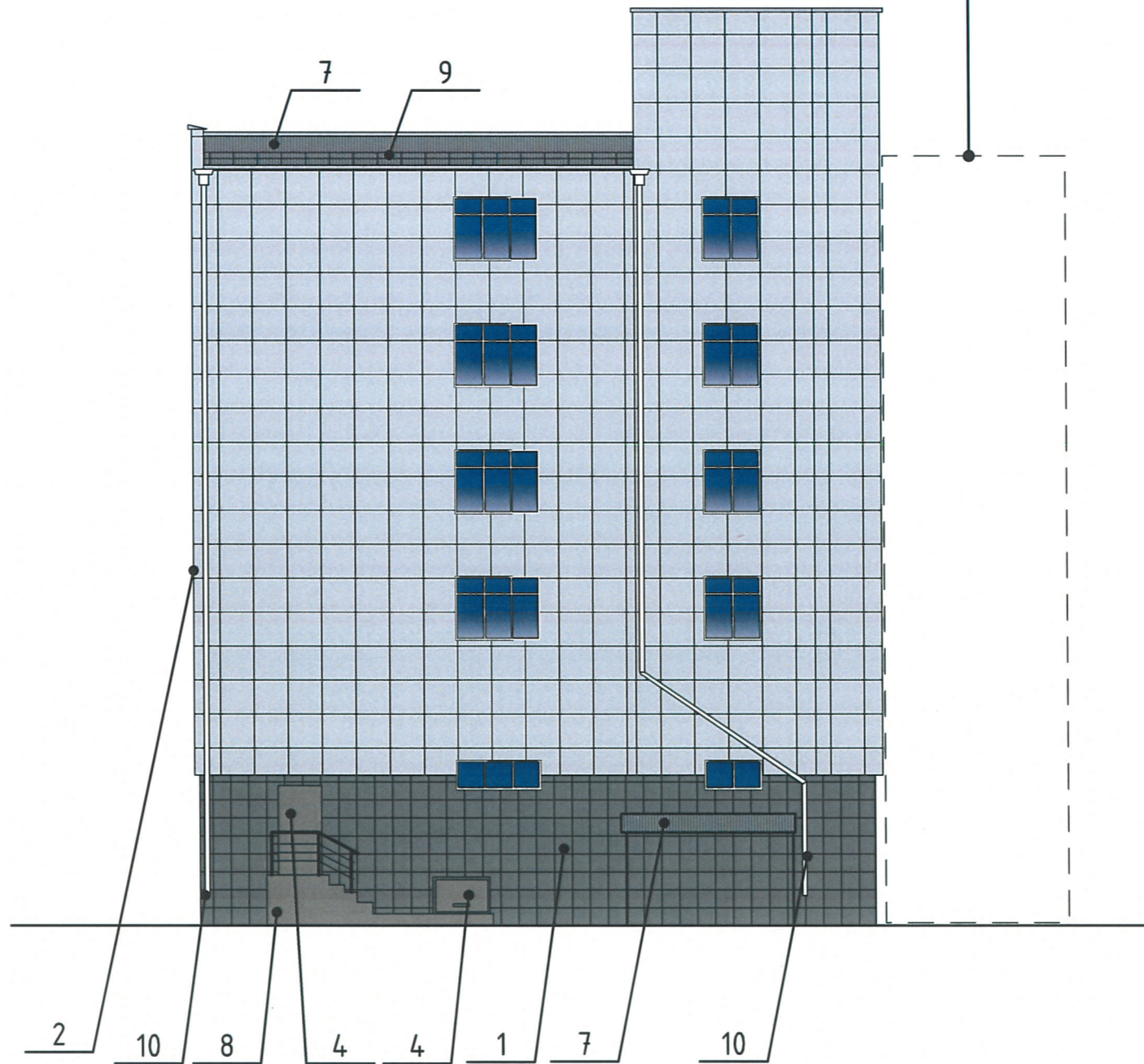
						№8990-04-2019			
						Колерный паспорт объекта капитального строительства по ул. Пушкина, №78а Свердловского района г. Перми			
Изм.	Колуч.	Лист	№Док.	Подп.	Дата	Административное здание	Стадия	Лист	Листов
							П	6	
Выполнил Анциферова									
						Боковые фасады	Рекламное агенство "М'Арт"		

Взам. инв. №

Подп. и дата

Инв. № подл.

Примыкающее жилое здание
по адресу ул.Пушкина д. 78



СОГЛАСОВАНО
1^й заместитель начальника ДГА
г. Перми - главный архитектор
Д.Ю. Давыдов
31.04.19

«В случае устройства или переустройства (перепланировки, ремонта, реконструкции) помещений общественного назначения, их входных групп в обязательном порядке предусмотреть мероприятия по обеспечению доступности данных помещений для маломобильных групп населения, включая инвалидов, использующих кресла-коляску и собак-проводников (далее - МГН) в соответствии с требованиями "СП 59.13330.2012. Свод правил. Доступность зданий и сооружений для маломобильных групп населения. Актуализированная редакция СНиП 35-01-2001". Данный свод правил касается функционально-планировочных элементов зданий и сооружений, их участков или отдельных помещений, доступных для МГН (входные узлы, коммуникации, пути эвакуации, помещения и зоны обслуживания, а также их информационное и инженерное обустройство) В частности, лестницы при входах в общественные помещения должны дублироваться пандусами с уклоном не более 1:20 (5%) или иными средствами подъема (подъемные платформы, лифты и т.д.) Согласно пунктам 5.1.2., 5.1.3. вышеуказанного свода правил наружные лестницы и пандусы должны иметь поручни с учетом технических требований к опорным стационарным устройствам по ГОСТ Р 51261; размеры входной площадки при открытии полотна дверей наружу должны быть не менее 1,4x2,0м или 1,5x1,85м; размеры входной площадки с пандусом не менее 2,2x2,2м».

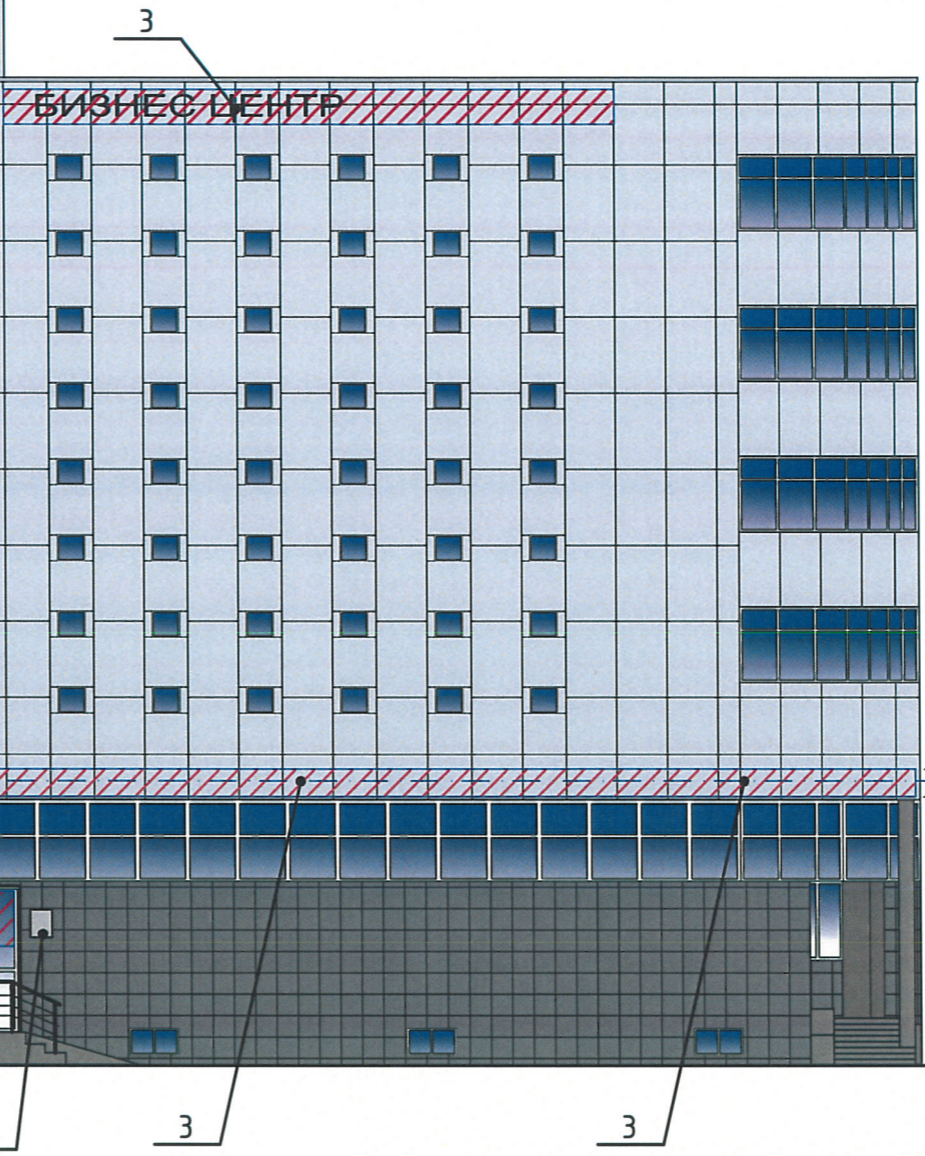
						№8990-04-2019			
						Колерный паспорт объекта капитального строительства по ул. Пушкина, №78а Свердловского района г. Перми			
Изм.	Копуч.	Лист	№Док.	Подп.	Дата	Административное здание	Стадия	Лист	Листов
Выполнил	Анциферова				04.19		П	7	
						Дворовой фасад	Рекламное агентство "М'Арт"		

Взам. инв. №

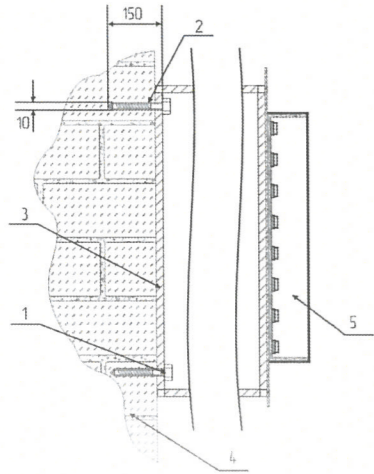
Подп. и дата

Инв. № подл.

Примыкающее жилое здание
по адресу ул.Пушкина д. 78



Крепление металлоконструкции к фасаду производится на закладные детали - анкерными болтами в сборе с дубелями. Конструктивную часть дополнительно разработать конструктором.



- 1 - анкерный болт D10 L150
- 2 - дубель D12
- 3 - металлоконструкция 200x200 мм козырька
- 4 - кирпичная кладка
- 5 - объемная буква с подсветкой

- место возможного размещения вывесок

- Ось размещения городской информации, вывесок.

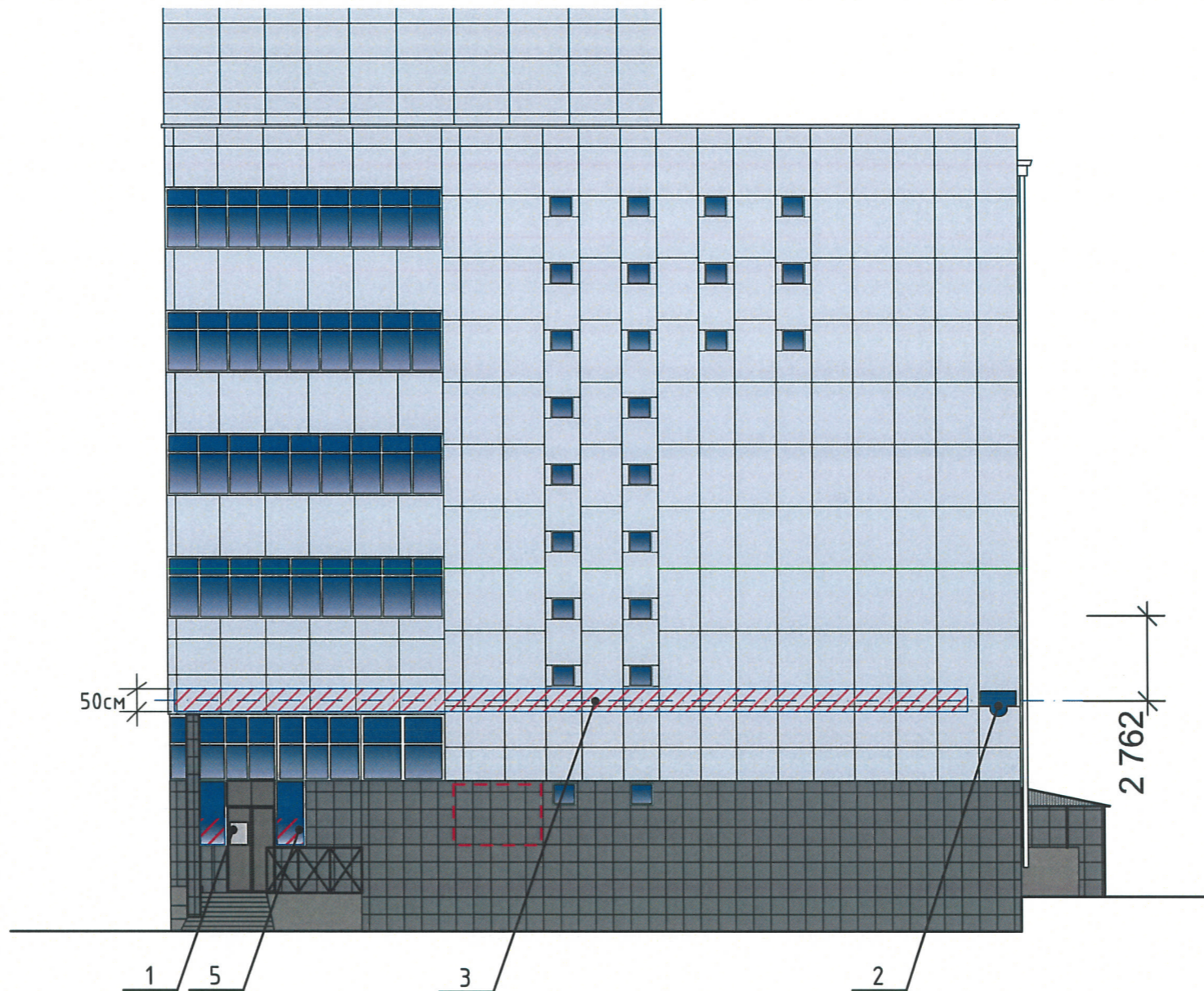
Размещение объектов городской информации.

1. Размещение вывесок и рекламных конструкций должно осуществляться в границах места допустимого размещения объектов, установленных данным колерным паспортом;
2. Размещение вывесок по отношению к друг к другу, их конфигурация и наполненность информацией должны соответствовать Стандартным требованиям к вывескам, их размещению и эксплуатации, установленным и утвержденным Постановлением администрации города Перми от 25.10.2016 № 958;
3. В случае, если планируемые к размещению вывески не соответствуют Постановлению администрации города Перми от 25.10.2016 № 958, потребуются внесение изменений в настоящий колерный паспорт;
4. Размещение рекламных конструкций производится на основании отдельного разрешения в соответствии с требованиями Решения Пермской городской Думы от 27.01.2009 № 11 «Об утверждении Положения о порядке установки и эксплуатации рекламных конструкций на территории города Перми»;
5. Единая горизонтальная ось - это условная прямая линия, относительно которой располагаются информационные конструкции. Определяется как половина расстояния между верхним и нижним архитектурным элементом (окна, наличники, карниз, фриз и др.), выделяющимся (западающим, выступающим) из плоскости стены.
6. Размеры одиночных табличек-режимников должны быть одинаковыми.
7. Материал, габариты и цвет подложки фриза должны быть одинаковыми по всей длине занимаемого помещения. Высота фризов должна быть одинаковой по всей длине фасада



Управление архитектуры и городского дизайна
ДГА администрации г.Перми
СООТВЕТСТВУЕТ АРХИТЕКТУРНОМУ
ОБЛИКУ ГОРОДА ПЕРМИ
«31» мая 2019
Бресано С.В. Подпись

№	Название, тип объектов городской информации	Цвет	Наличие подсветки
1.	Режимники. Выполнены из органического стекла, пластика, металла.	Фирменные цвета	При необходимости.
2.	Знак адресации.	Синий, белый.	Внутренняя подсветка.
3.	Объемные световые буквы и/или логотип на металлических направляющих в цвет фасада. Выполнены из оргстекла.	Фирменные цвета	Внутренняя подсветка.
4.	Информационные модульные таблички, сделаны из оргстекла. Размер 1 модуля 30x70см	Фирменные цвета	При необходимости.
5.	Пленочная аппликация на стекле или панно, размещенное в оконном проеме за стеклом (площадь выклейки или панно - не более 30% от площади остекления). Металл, пластик или самоклеющиеся пленки.	Фирменные цвета	Нет.
№8990-04-2019			
Колерный паспорт объекта капитального строительства по ул. Пушкина, №78а Свердловского района г. Перми			
Изм.	Колуч.	Лист	№Док.
Выполнил	Анциферова	04.19	Дата
Административное здание			Стадия
Размещение объектов городской информации. Главный фасад.			Лист
			Листов
			Рекламное агентство "М'Арт"

Взам. инв. №
Подп. и дата
Инв. № подл.



Управление архитектуры и городского дизайна
 ДГА администрации г.Перми
**СООТВЕТСТВУЕТ АРХИТЕКТУРНОМУ
 ОБЛИКУ ГОРОДА ПЕРМИ**
 «31» мая 2019г.
 Бресанов С.В. Подпись: *Бресанов С.В.*

 - место возможного размещения вывесок
 - ось размещения городской информации, вывесок.

Размещение объектов городской информации.

- 1.Размещение вывесок и рекламных конструкций должно осуществляться в границах места допустимого размещения объектов, установленных данным колерным паспортом;
- 2.Размещение вывесок по отношению к друг к другу, их конфигурация и наполненность информацией должны соответствовать Стандартным требованиям к вывескам, их размещению и эксплуатации, установленным и утвержденным Постановлением администрации города Перми от 25.10.2016 № 958;
- 3.В случае, если планируемые к размещению вывески не соответствуют Постановлению администрации города Перми от 25.10.2016 № 958, потребуется внесение изменений в настоящий колерный паспорт;
- 4.Размещение рекламных конструкций производится на основании отдельного разрешения в соответствии с требованиями Решения Пермской городской Думы от 27.01.2009 № 11 «Об утверждении Положения о порядке установки и эксплуатации рекламных конструкций на территории города Перми»;
- 5.Единая горизонтальная ось – это условная прямая линия, относительно которой располагаются информационные конструкции. Определяется как половина расстояния между верхним и нижним архитектурным элементом (окна, наличники, карниз, фриз и др.), выделяющимся (западающим, выступающим) из плоскости стены.
- 6.Размеры одиночных табличек-режимников должны быть одинаковыми.
- 7.Материал, габариты и цвет подложки фриза должны быть одинаковыми по всей длине занимаемого помещения. Высота фризов должна быть одинаковой по всей длине фасада

1. Ведомость размещения объектов городской информации смотреть на листе 8.

						№8990-04-2019			
						Колерный паспорт объекта капитального строительства по ул. Пушкина, №78а Свердловского района г. Перми			
Изм.	Колуч.	Лист	№Док.	Подп.	Дата	Административное здание	Стадия	Лист	Листов
Выполнил	Анциферова			<i>Анциферова</i>	04.19		П	9	
						Размещение объектов городской информации. Боковой фасад.	Рекламное агентство "М'Арт"		

Изн. № подл. Подп. и дата Взам. инв. №

Эталоны колеров.

Позиция согласно ведомости отделки фасадов	Координаты цвета	C:	0	
		M:	0	
		Y:	0	
		K:	67	
		R:	84	
		G:	84	
1, 3		B:	84	

Позиция согласно ведомости отделки фасадов	Координаты цвета	C:	0	
		M:	0	
		Y:	0	
		K:	45	
		R:	77	
		G:	77	
4, 8		B:	77	

Позиция согласно ведомости отделки фасадов	Координаты цвета	C:	8	
		M:	6	
		Y:	0	
		K:	42	
		R:	136	
		G:	139	
2		B:	148	

СОГЛАСОВАНО
1^й заместитель начальника ДГА
г. Перми - главный архитектор
Д.Ю. Давыдов
31.04.2019

						№8990-04-2019			
						Колерный паспорт объекта капитального строительства по ул. Пушкина, №78а Свердловского района г. Перми			
Изм.	Кол.уч.	Лист	№Док.	Подп.	Дата	Административное здание	Стадия	Лист	Листов
							П	10	
Выполнил	Анциферова				04.19	Эталоны колеров	Рекламное агентство "М'Арт"		

Инд. № подл.	Подп. и дата	Взам. инв. №