



ДЕПАРТАМЕНТ ГРАДОСТРОИТЕЛЬСТВА И АРХИТЕКТУРЫ
АДМИНИСТРАЦИИ ГОРОДА ПЕРМИ

ООО ЦДГ "МЕРКУРИЙ"

ООО ЦДГ "МЕРКУРИЙ"

059-22-01-26-3786 от 21.06.2019

КОЛЕРНЫЙ ПАСПОРТ

АДРЕС ОБЪЕКТА: Пермский край, город Пермь, административный район Ленинский,
улица Пушкина, дом 13

06-2019 АР

ПЕРМЬ 2019г.

Ведомость рабочих чертежей основного комплекта - АР

ЛИСТ	НАИМЕНОВАНИЕ	ПРИМЕЧАНИЕ
1	Общие данные.	
2	Ситуационный план-схема с размещением Объекта.	
3	Существующее состояние фасадов (фотофиксация).	
4	Существующее состояние фасадов (фотофиксация).	
5	Существующее состояние фасадов (фотофиксация).	
6	Существующее состояние фасадов (фотофиксация).	
7	Главный фасад.	
8	Дворовой фасад.	
9	Боковой фасад.	
10	Боковой фасад.	
11	Размещение объектов городской информации.	
12	Размещение объектов городской информации.	
13	Эталоны колеров.	

Ведомость отделки фасадов

ПОЗ.	ЭЛЕМЕНТ ФАСАДА	ЭТАЛОН ЦВЕТА	ОБОЗНАЧ.	ВИД ОТДЕЛКИ	ПРИМ.
1	Стены, основной цвет		RAL 7004	Цементная плитка	
2	Стены, дополнительный цвет (лоджия)		RAL 1020	Композиционный материал	
3	Стены, дополнительный цвет (лоджия)		RAL 5023	Композиционный материал	
4	Обрамление окон		RAL 9001	ПВХ	
5	Облицовка цоколя		RAL 7004	Фасадная штукатурка	
6	Доборные оцинк. элементы	Белый	RAL 9001	Эмаль по металлу	
7	Железные двери		RAL 7005	Эмаль по металлу	
8	Ограждения лестниц, парапетов, столбы		RAL 9005	Эмаль по металлу	
9	Облицовка входной группы		RAL 5005	Фасадная штукатурка	

Пояснительная записка.

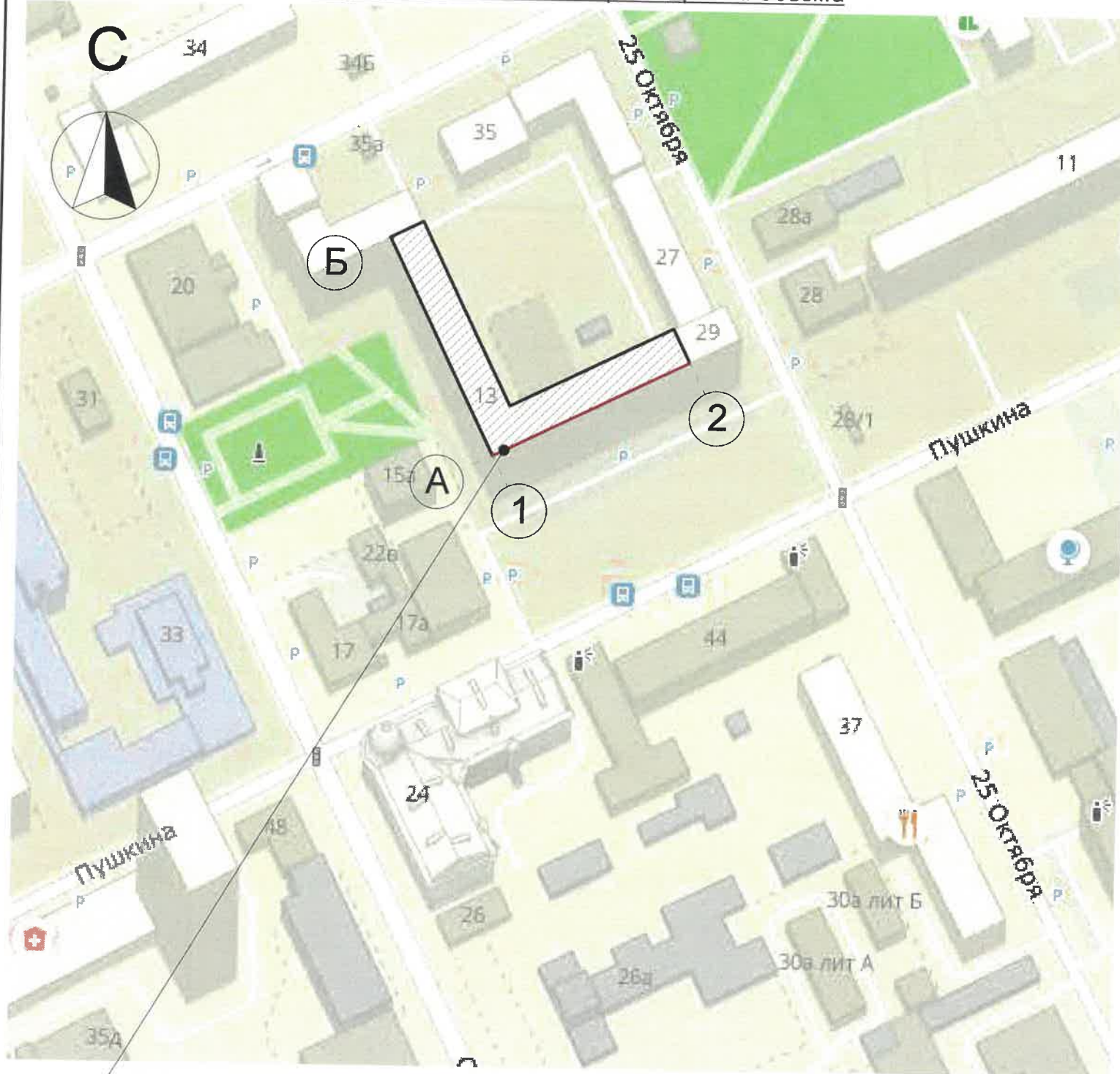
1. Объект - часть 10-этажного здания многоквартирного жилого дома, со встроенно-пристроенными объектами капитального строительства нежилого назначения на нижних этажах по ул. Пушкина, 13 в Ленинском районе г. Перми.
2. Настоящий коллерный паспорт разработан с целью упорядочения информационных объектов на фасаде здания и сохранения существующего облика архитектурного объекта.
3. В соответствии с Градостроительным кодексом Российской Федерации и Постановлением администрации города Перми от 22.02.2017 № 130 «Об утверждении Порядка и критериев согласования колерного паспорта, требований к содержанию колерного паспорта, формы колерного паспорта» согласованные департаментом градостроительства и архитектуры администрации города Перми проекты колерных паспортов либо проекты изменений в колерные паспорта не являются разрешительной документацией на строительство, реконструкцию объекта капитального строительства; не являются правовым основанием на устройство пристроек, навесов, козырьков.
4. Настоящим проектом:
 - сохраняются ранее установленные типы отделки и цветовое решение фасадов,
 - предлагаются решения и отделочные материалы для оформления входных групп организаций, размещенных на 1-м этаже в здании,
 - уточняются виды и места размещения объектов городской информации по всему фасаду для прочих организаций, размещенных на 1-м этаже в здании.
 Настоящий проект разработан в соответствии с требованиями Постановления администрации г.Перми от 22.02.2017 № 130 «Об утверждении порядка и критериев согласования колерного паспорта, требования к содержанию колерного паспорта».

Ведомость ссылочных и прилагаемых документов

ОБОЗНАЧЕНИЕ	НАИМЕНОВАНИЕ	ПРИМЕЧАНИЕ
	<u>Ссылочные документы</u>	
Постановление администрации г. Перми от 22.02.2017 №130	"Порядок и критерии согласования колерного паспорта, требования к содержанию колерного паспорта"	
Постановление администрации г. Перми от 25.10.2016 №958	"Об утверждении стандартных требований к вывескам, их размещению и эксплуатации"	

СОГЛАСОВАНО
1-й заместитель начальника ДГА
г. Перми, главный архитектор
Т.Ю. Лапшин
"16" 07.2019
Карасев Св.

						06-2019 АР			
						Коллерный паспорт объекта капитального строительства по ул. Пушкина, 13 в Ленинском районе г. Перми.			
Изм.	Кол.уч.	Лист	№Док.	Подп.	Дата	Часть здания многоквартирного жилого дома с встроенно-пристроенными административными помещениями	Стадия	Лист	Листов
	Разработал		Жвакина	<i>[Подпись]</i>	07.19			П	1
	Проверил		Чунарев	<i>[Подпись]</i>	07.19				
						Общие данные.	ООО ЦДГ "МЕРКУРИЙ"		



Часть 9-этажного здания многоквартирного жилого дома, со встроенно-пристроенными объектами капитального строительства нежилого назначения на нижних этажах по ул. Пушкин, 13

ИНСТРУКЦИЯ

о порядке производства работ, связанных с окраской фасадов и всех наружных частей зданий и сооружений, строений, расположенных на территории города Перми.

1. Окраска фасадов и всех наружных частей зданий, сооружений, строений, ограждений, заборов, павильонов, киосков, ларьков и прочих объектов, расположенных на территории города Перми, может производиться лишь на основании колерного паспорта фасадов на ремонт и окраску, согласованного ДГА г. Перми.
2. До начала процесса окраски здания или какого-либо сооружения должны быть произведены работы по капитальному ремонту всех без исключения наружных частей, подлежащих окраске.
3. До начала ремонта зданий, имеющих газосветовую рекламу, сообщить рекламодателю о работах, предстоящих на фасаде здания, с целью сохранения вывесок либо их демонтажу.
4. Полуразрушенные и разрушенные архитектурные художественно-скульптурные детали здания, карнизы, колонны, пилястры, капители, фризы, тяги, лепные украшения, барельефы, мозаика, художественная роспись подлежат обязательному восстановлению в своем первоначальном виде. Категорически запрещается производить окраску здания без предварительного восстановления указанных деталей.
5. Металлические поверхности отдельных частей здания, чугунные решетки, перила балконов и лестниц, кронштейны, дверные и оконные приборы, архитектурно-художественные детали перед окраской очищаются от грязи, ржавчины, старой краски и покрываются лишь масляной краской.
6. В соответствии с выданными образцами цвета (колера) на окраску здания организация, производящая ремонт здания, составляет пробные образцы цвета, которые наносятся на видное место стены.
7. Проверку и согласование пробного образца цвета (колера), а так же готовности поверхности стены и отдельных частей здания к окраске производит уполномоченный представитель ДГА г. Перми. Без указанной проверки и согласования производить окраску фасада категорически воспрещается.
8. Домоуправления, организации и учреждения, производящие окраску и связанный с ней ремонт здания, несут полную ответственность за точное выполнение настоящей инструкции и привлекаются к ответственности за ее нарушение.
9. Цветовая гамма рекламных носителей должна гармонизировать с основным колористическим решением фасадов здания.
10. По всем вопросам, связанным с производством работ, необходимо обращаться в ДГА г. Перми (ул. Сибирская, 15, каб. 315, тел. 212-76-98)

						06-2019 AP			
						Колерный паспорт объекта капитального строительства по ул. Пушкина, 13 в Ленинском районе г. Перми.			
Изм.	Колуч.	Лист	№Док	Подп.	Дата	Часть здания многоквартирного жилого дома с встроенно-пристроенными административными помещениями	Стадия	Лист	Листов
							П	2	13
						Ситуационный план-схема с размещением Объекта.	ООО ЦДГ "МЕРКУРИЙ"		

Существующее состояние дворового фасада (фотофиксация).



						06-2019 AP			
						Колерный паспорт объекта капитального строительства по ул. Пушкина, 13 в Ленинском районе г. Перми.			
Изм.	Кол.уч.	Лист	№Док.	Подп.	Дата	Часть здания многоквартирного жилого дома с встроенно-пристроенными административными помещениями	Стадия	Лист	Листов
								П	4
						Существующее состояние фасадов (фотофиксация).	ООО ЦДГ "МЕРКУРИЙ"		
Разработал		Жвакина		<i>[Signature]</i>	07.19				
Проверил		Чунарев		<i>[Signature]</i>	07.19				



ПРИМЕЧАНИЕ:

1. В случае, если наружные лестницы при дополнительно устроенных входах в общественные помещения здания выходят за границы предоставленного земельного участка и красные линии квартала, то устройство дополнительных или переустройство существующих входных групп требует получения разрешения в установленном порядке;

2. В случае устройства или переустройства (перепланировки, ремонта, реконструкции) помещений общественного назначения, их входных групп в обязательном порядке должны быть предусмотрены мероприятия по обеспечению доступности данных помещений для маломобильных групп населения, включая инвалидов, использующих кресла-коляски и собак-проводников (далее-МГН) в соответствии с требованиями СП 59.13330.2016 Свод правил. Доступность зданий и сооружений для маломобильных групп населения. Данный свод правил касается функционально-планировочных элементов зданий и сооружений, их участков или отдельных помещений, доступных для МГН (входные узлы, коммуникации, пути эвакуации, помещения и зоны обслуживания, а также их информационное и инженерное обустройство). В частности, лестницы при входах в общественные помещения должны дублироваться пандусами с уклоном не более 1:20 (5%) или иными средствами подъема (подъемные платформы, лифты и т.д.). Согласно вышеуказанному Своду правил наружные лестницы и пандусы должны иметь поручни с учетом технических требований к опорным стационарным устройствам по ГОСТ Р 51261; размеры входной площадки при открывании дверей наружу должны быть не менее 1,4 x 2,0 или 1,5 x 1,85; размеры входной площадки с пандусом не менее 2,2 x 2,2 м.

Условные обозначения

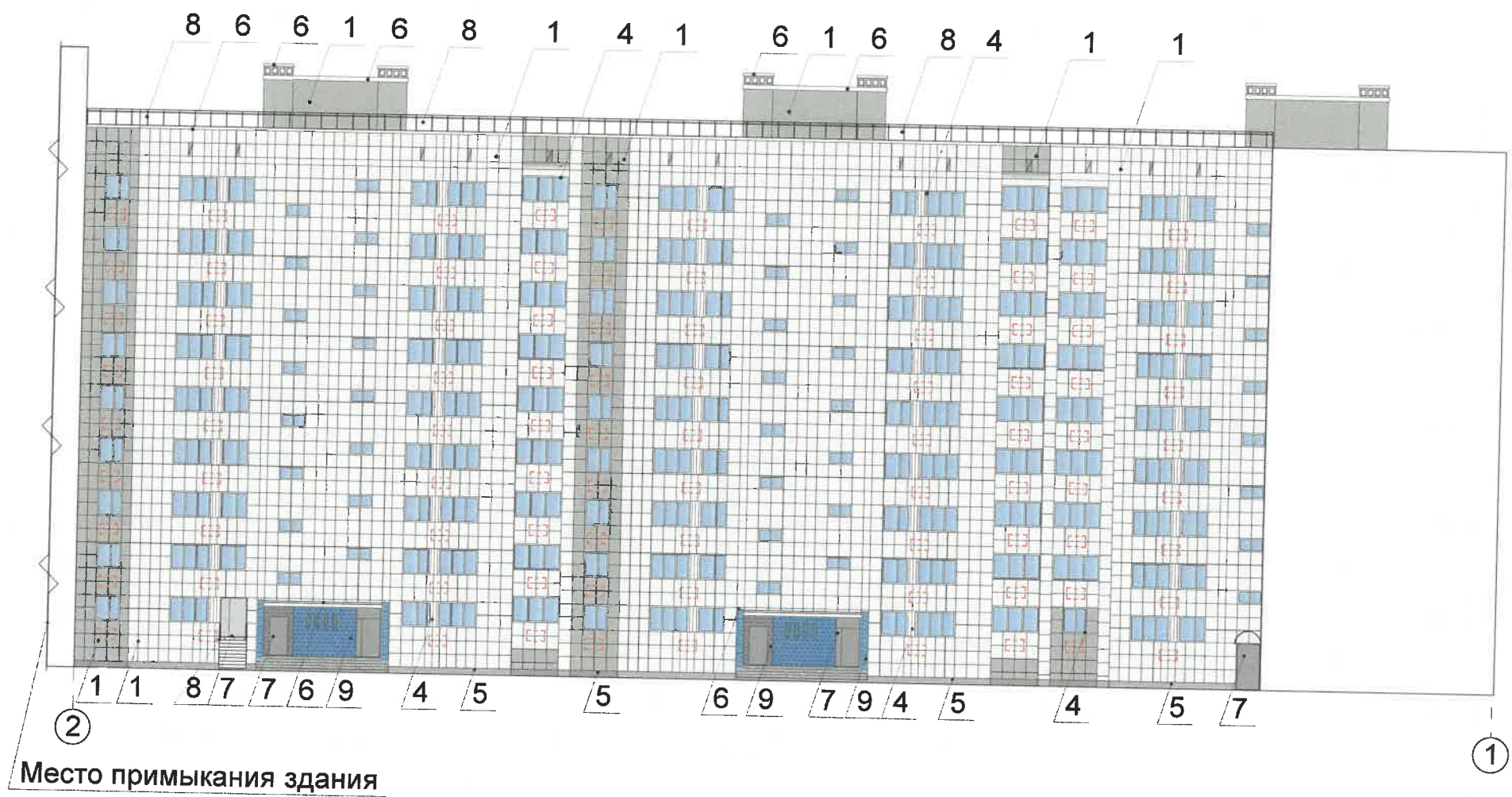
□ - место допустимого размещения дополнительного оборудования

① - условная координатная ось

1 - выноска и номер позиции, согласно ведомости отделки фасадов на листе 1

СОГЛАСОВАНО
1^й заместитель начальника ДГА
г. Перми, главный архитектор
И.О. Пашинин
2019
Корсаев С.В.

						06-2019 AP			
						Колерный паспорт объекта капитального строительства по ул. Пушкина, 13 в Ленинском районе г. Перми.			
Изм.	Кол.уч.	Лист	№Док.	Подл.	Дата	Часть здания многоквартирного жилого дома с встроенно-пристроенными административными помещениями	Стадия	Лист	Листов
	Разработал		Жвакина		07.19		П	7	13
	Проверил		Чунарев		07.19				
						Главный фасад.		ООО ЦДГ "МЕРКУРИЙ"	



ПРИМЕЧАНИЕ:

- К дополнительному оборудованию относятся: наружные блоки систем вентиляции и кондиционирования, вентиляционные и водосточные трубы; антенны; видеокамеры наружного наблюдения; почтовые ящики; кабельные линии, пристенные электрощиты; флагштоки и так далее;
- Размещение дополнительного оборудования, дополнительных элементов и устройств на фасадах объектов капитального строительства допускается при соблюдении следующих условий:
 - соответствие размещения дополнительного оборудования архитектурному решению фасадов, предусмотренному проектной документацией, в соответствии с которой осуществлено строительство (реконструкция) Объекта, с привязкой к единой (вертикальной, горизонтальной) системе осей фасадов;
 - единая горизонтальная ось - условная прямая линия. Определяется как половина расстояния между верхним и нижним архитектурным элементом (окна, наличники, карниз, фриз и другие), выделяющимся (западающим, выступающим) из плоскости стены;
 - единая вертикальная ось - условная прямая линия. Определяется как половина расстояния между границами одного архитектурного элемента (окна, двери, колонны) либо между двумя архитектурными элементами (окна, двери, колонны);
 - комплексное решение размещения оборудования - единое архитектурное и цветовое решение (в том числе размер, форма, материал);
 - размещение дополнительного оборудования на архитектурных деталях, элементах декора, поверхностях с ценной архитектурной отделкой, а также крепление, ведущее к повреждению архитектурных поверхностей, не допускаются;
- Размещение флагодержателей на фасадах должно соответствовать требованиям п.1.9.7 Постановления администрации г.Перми от 22.02.2017 № 130;

Условные обозначения

- место допустимого размещения дополнительного оборудования
- условная координатная ось
- выноска и номер позиции, согласно ведомости отделки фасадов на листе 1

СОГЛАСОВАНО
 1^й заместитель начальника ДГА
 г.Перми, главный архитектор
 Д.Ю. Палшин
 16.07.2019
Карасев С.А.

						06-2019 AP			
						Колерный паспорт объекта капитального строительства по ул. Пушкина, 13 в Ленинском районе г. Перми.			
Изм.	Кол.ч.	Лист	№Док.	Подп.	Дата	Часть здания многоквартирного жилого дома с встроенно-пристроенными административными помещениями	Стадия	Лист	Листов
							П	8	13
Разработал		Жвакина		<i>[Signature]</i>	07.19	Дворовой фасад.	ООО ЦДГ "МЕРКУРИЙ"		
Проверил		Чунарев		<i>[Signature]</i>	07.19				



Условные обозначения

□ - место допустимого размещения дополнительного оборудования

① - условная координатная ось

1 - выноска и номер позиции, согласно ведомости отделки фасадов на листе 1

СОГЛАСОВАНО
 14 заместителя начальника ДГА
 г. Пермь - главный архитектор
 Д.Ю. Лазарин
 16.07.2019
 Карасев С.А.

						06-2019 AP			
						Колерный паспорт объекта капитального строительства по ул. Пушкина, 13 в Ленинском районе г. Перми.			
Изм.	Колуч.	Лист	№Док.	Подп.	Дата	Часть здания многоквартирного жилого дома с встроенно-пристроенными административными помещениями	Стадия	Лист	Листов
	Разработал		Жвакина	<i>[Signature]</i>	07.19		П	9	13
	Проверил		Чунарев	<i>[Signature]</i>	07.19				
						Боковой фасад.	ООО ЦДГ "МЕРКУРИЙ"		



Условные обозначения

□ - место допустимого размещения дополнительного оборудования

① - условная координатная ось

1 - выноска и номер позиции, согласно ведомости отделки фасадов на листе 1

СОГЛАСОВАНО
 1^й заместитель начальника ДГА
 г. Перми, главный архитектор
 Д.Ю. Лапшин
 2019
 Чунарев С.А.

						06-2019 АР			
						Колерный паспорт объекта капитального строительства по ул. Пушкина, 13 в Ленинском районе г. Перми.			
Изм.	Кол.ч.	Лист	№Док.	Подп.	Дата	Часть здания многоквартирного жилого дома с встроенно-пристроенными административными помещениями	Стадия	Лист	Листов
	Разработал		Жвакина	<i>[Signature]</i>	07.19		П	10	13
	Проверил		Чунарев	<i>[Signature]</i>	07.19				
						Боковой фасад.	ООО ЦДГ "МЕРКУРИЙ"		



500  **МЕРКУРИЙ-КАТАЛОГ**



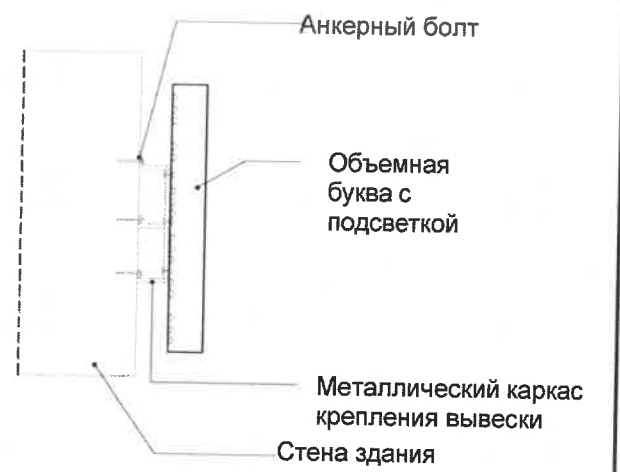
Управление архитектуры и городского дизайна
ДГА администрации г.Перми
СООТВЕТСТВУЕТ АРХИТЕКТУРНОМУ
ОБЛИКУ ГОРОДА ПЕРМИ
Коробев СР «16» 07.19.19
Подпись *[Signature]*

Ведомость размещения объектов городской информации





№	тип объекта городской информации, материал, способы крепления	цвет (с указанием RAL)	наличие подсветки
1.	Объемные буквы и/или логотип на металлических направляющих в цвет лоджии, без подложки. Оргстекло, металл, пластик	Фирменные цвета	Внутренняя подсветка
2.	Объемные / плоскостные буквы и/или логотип без подложки на направляющих в цвет фасада. Оргстекло, металл, пластик, полноцветная печать, самоклеющаяся плёнка.	Фирменные цвета	
3.	Знак адресации Табличка режимник (оргстекло, пластик) (металл, пластик, оргстекло)	Синий, белый	
4.	Панель-кронштейн (выклейка, оргстекло, пластик)	Фирменные цвета	Внутренняя подсветка
5.	Табличка режимник (оргстекло, пластик)	Фирменные цвета	
6.	Вывеска - бегущая строка, не содержит информации рекламного характера (длина не более 1800 мм).	Фирменные цвета	Светящийся дисплей



Узел крепления объекта городской информации



Условные обозначения

-  - размеры размещаемых объектов (м.)
-  - место допустимого размещения объекта городской информации
-  - место допустимого размещения объекта городской информации
-  - ось размещения городской информации, вывесок

						06-2019 AP			
						Колерный паспорт объекта капитального строительства по ул. Пушкина, 13 в Ленинском районе г. Перми.			
Изм.	Кол.уч.	Лист	№Док.	Подп.	Дата	Часть здания многоквартирного жилого дома с встроенно-пристроенными административными помещениями	Стадия	Лист	Листов
	Разработал		Жвакина	<i>[Signature]</i>	07.19		П	11	13
	Проверил		Чунарев	<i>[Signature]</i>	07.19	Размещение объектов городской информации.	ООО ЦДГ "МЕРКУРИЙ"		



ПРИМЕЧАНИЕ:

1. Единая горизонтальная ось - это условная прямая линия, относительно которой располагаются вывески. Месторасположение оси на фасаде определяется как половина расстояния между верхним и нижним архитектурным элементом (окна, наличники, карниз, фриз и др.), выделяющимся (западающим, выступающим) из плоскости стены;
2. Размещение вывесок и рекламных конструкций должно осуществляться в границах места допустимого размещения объектов, установленных данным колерным паспортом;
3. Размещение вывесок, обозначенных в данном колерном паспорте только в виде места допустимого размещения (штриховкой), по отношению друг к другу, их конфигурация и наполненность информацией должны соответствовать Стандартным требованиям к вывескам, их размещению и эксплуатации, установленным и утвержденным Постановлением администрации города Перми от 25.10.2016 № 958;
4. В случае, если планируемые к размещению вывески, обозначенные в данном колерном паспорте только в виде места допустимого размещения (штриховкой), не соответствуют стандартам, установленным Постановлением администрации города Перми от 25.10.2016 № 958, потребуется внесение изменений в настоящий колерный паспорт с целью отображения их в реальном виде;
5. Размещение рекламных конструкций (при их наличии в колерном паспорте) производится на основании отдельного разрешения в соответствии с требованиями Решения Пермской городской Думы от 27.01.2009 № 11 «Об утверждении Положения о порядке установки и эксплуатации рекламных конструкций на территории города Перми»;
6. Габариты и высота размещения одиночных табличек-режимников должны быть одинаковыми для каждой входной группы;
7. Габариты панно должны быть одинаковыми на протяжении фасада в границах занимаемого организацией помещения. Каждое панно должно быть отцентровано относительно своего поля остекления. Для выклеек - должно быть разработано единое художественное решение для фасада в границах занимаемого организацией помещения;
8. Вид вывесок в ночное время (проект подсветки) разрабатывается отдельно;
9. Узлы крепления конструкций к фасаду разрабатываются отдельным рабочим проектом;
10. Размещение вывесок, перекрывающих оконные проемы, а также размещение вывесок на балконах и лоджиях зданий, должно быть согласовано с собственниками помещений, к которым относятся указанные оконные проёмы, балконы и лоджии.

Управление архитектуры и городского дизайна
ДГА администрации г.Перми
**СООТВЕТСТВУЕТ АРХИТЕКТУРНОМУ
ОБЛИКУ ГОРОДА ПЕРМИ**
«16» 07 2019
Караев С.А. Подпись

Условные обозначения

- размеры размещаемых объектов (м.)
- место допустимого размещения объекта городской информации
- место допустимого размещения объекта городской информации
- ось размещения городской информации, вывесок

						06-2019 AP					
						Колерный паспорт объекта капитального строительства по ул. Пушкина, 13 в Ленинском районе г. Перми.					
Изм.	Кол.ч.	Лист	№Док	Подп.	Дата	Часть здания многоквартирного жилого дома с встроенно-пристроенными административными помещениями	Стадия	Лист	Листов		
	Разработал		Жвакина		07.19		П	12	13		
	Проверил		Чунарев		07.19	Размещение объектов городской информации.	ООО ЦДГ "МЕРКУРИЙ"				

1	RAL 7004	C:	0	
		M:	20	
		Y:	60	
		K:	10	
		R:	210	
		G:	183	
B:	115			

6	RAL 9001	C:	0	
		M:	0	
		Y:	10	
		K:	5	
		R:	239	
		G:	235	
B:	20			

2	RAL 1020	C:	1	
		M:	5	
		Y:	30	
		K:	40	
		R:	154	
		G:	148	
B:	100			

7	RAL 7005	C:	35	
		M:	20	
		Y:	30	
		K:	40	
		R:	108	
		G:	110	
B:	107			

3	RAL 5023	C:	80	
		M:	40	
		Y:	10	
		K:	20	
		R:	77	
		G:	102	
B:	142			

8	RAL 9005	C:	100	
		M:	40	
		Y:	50	
		K:	90	
		R:	14	
		G:	14	
B:	16			

4	RAL 9001	C:	0	
		M:	0	
		Y:	10	
		K:	5	
		R:	239	
		G:	235	
B:	20			

9	RAL 5005	C:	90	
		M:	60	
		Y:	0	
		K:	20	
		R:	0	
		G:	83	
B:	135			

5	RAL 7004	C:	0	
		M:	20	
		Y:	60	
		K:	10	
		R:	210	
		G:	183	
B:	115			

СОГЛАСОВАНО
 1й заместитель начальника ДГА
 г. Перми, главный архитектор
 Д.Ю. Папшин
 20.09.19

Карасев С.В.

						06-2019 AP			
						Колерный паспорт объекта капитального строительства по ул. Пушкина, 13 в Ленинском районе г. Перми.			
Изм.	Колуч.	Лист	№Док	Подп.	Дата	Часть здания многоквартирного жилого дома с встроенно-пристроенными административными помещениями	Стадия	Лист	Листов
	Разработал		Жвакина		07.19		П	13	13
	Проверил		Чунарев		07.19				
						Эталонны колеров.		ООО ЦДГ "МЕРКУРИЙ"	