



ДЕПАРТАМЕНТ ГРАДОСТРОИТЕЛЬСТВА И АРХИТЕКТУРЫ
АДМИНИСТРАЦИЯ ГОРОДА ПЕРМИ

ИП Рачев Н.В.

20.08.2019 № 59-22-01-26-5222
КОЛЕРНЫЙ ПАСПОРТ ФАСАДА

АДРЕС ОБЪЕКТА: г. Пермь, административный район Свердловский,
улица Пушкина, здание (строение) 72

019.08.002

ПЕРМЬ 2019 г.

Ведомость чертежей комплекта марки ОФ

Лист	Наименование	Примечание
2,3	Общие данные.	
4	Существующее состояние фасадов (фотофиксация).	
5	Фасад в осях 2-1.	
6	Фасад в осях Б-А.	
7	Фасад в осях А-Б.	
8	Фасад в осях 1-2 (дворовой).	
9, 10	Размещение объектов городской информации.	
11	Архитектурная подсветка здания.	
12	Эталоны колеров.	

Ведомость отделки фасадов

Поз.	Элемент фасада	Эталон Цвета	Обознач.	Вид отделки	Прим.
1	1, 2 этаж стена		RAL 8028	Керамогранит	
2	Колонны		RAL 7035	Краска	
3	Цоколь		RAL 8014	Плитка под камень	
4	Штукатурка		RAL 8011	Фасадная штукатурка	
5	Штукатурка		RAL 1001	Фасадная штукатурка	
6	Входная группа (окна)		RAL 9003	Алюминиевый профиль	

Краткая пояснительная записка

Объект - 23-этажное здание ;
 Назначение - жилое здание с административными помещениями;
 Год постройки - 2018;
 Материал наружных стен - газобетонные блоки, вент.фасад - керамогранит;

Настоящим проектом предлагается: сохранение ранее установленных типов отделки для фасадов, цветового решения и оформления входных групп; сохранение ранее установленных мест размещения городской информации; определение мест размещения дополнительного оборудования.


В соответствии с Градостроительным кодексом Российской Федерации и Постановлением администрации города Перми от 22.02.2017 № 130 «Об утверждении Порядка и критериев согласования колерного паспорта, требований к содержанию колерного паспорта, формы колерного паспорта» согласованные департаментом градостроительства и архитектуры администрации города Перми проекты колерных паспортов либо проекты изменений в колерные паспорта не являются разрешительной документацией на строительство, реконструкцию объекта капитального строительства; не являются правовым основанием на устройство пристроек, навесов, козырьков.

Предметом согласования данного колерного паспорта являются: принятые цветовые решения элементов фасада, применяемые материалы существующего объекта недвижимости, а также определение возможных видов и типов размещения объектов городской информации на нем. Вывески не соответствующие виду, типу и местам возможного размещения объектов городской информации подлежат демонтажу.

Ведомость ссылочных и прилагаемых документов

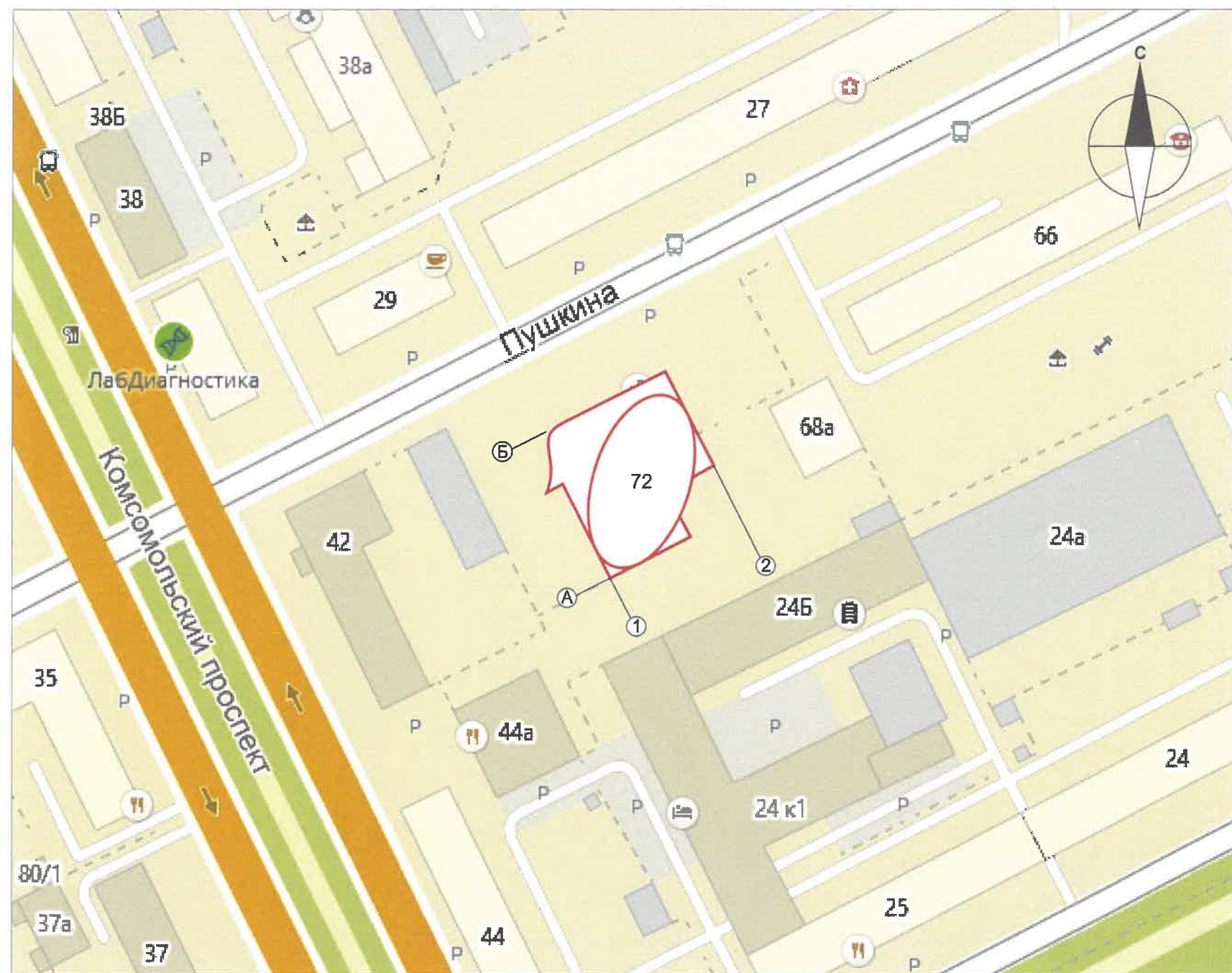
Обозначение	Наименование	Примечание
Постановление администрации г. Перми от 25.10.2016г. №958	Об утверждении стандартных требований к вывескам, их размещению и эксплуатации	
Постановление администрации г. Перми от 22.02.2017г. №130	Об утверждении формы колерного паспорта	
СЭД -059-22-01-26-576 от 17.05.2018	Колерный паспорт фасадов здания по ул. Пушкина, 72 Свердловского района г. Перми	



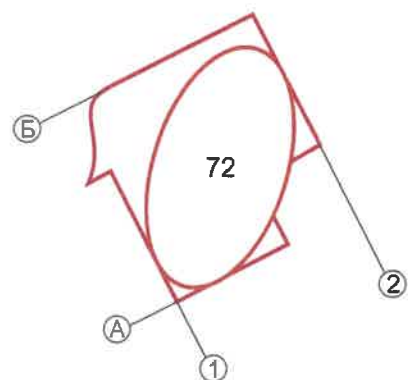
019.08.002						
Колерный паспорт объекта капитального строительства по улице Пушкина, 72 Свердловского района города Перми.						
Изм.	Кол.уч.	Лист	Ндок.	Подпись	Дата	
Выполнил	Боев Д.				10.08.19	
Жилое здание с административными помещениями				стадия	лист	листов
				П	2	12
Общие данные				ИП Рачев Н.В.		

ИНСТРУКЦИЯ
о порядке производства работ, связанных
с окраской фасадов и всех наружных частей зданий,
сооружений, строений, расположенных на территории
города Перми

1. Окраска (отделка) фасадов и всех наружных частей зданий, сооружений, строений, ограждений, заборов, павильонов, киосков, ларьков и прочих объектов, расположенных на территории города Перми, может производиться лишь на основании колерного паспорта фасадов на ремонт и окраску, согласованного ДГА г.Перми.
2. До начала процесса окраски (отделки) здания или какого-либо сооружения должны быть произведены работы по капитальному ремонту всех без исключения наружных частей его, подлежащих окраске.
3. До начала ремонта зданий, имеющих газосветовую рекламу, сообщить рекламораспространителю о предстоящих работах на фасаде здания с целью сохранения вывесок либо их демонтажу.
4. Полуразрушенные и разрушенные архитектурные художественно-скульптурные детали здания, карнизы, колонны, пилястры, капители, фризы, тяги, лепные украшения, барельефы, мозаика, художественная роспись подлежат обязательному восстановлению в своем первоначальном виде. Категорически запрещается производить окраску здания без предварительного восстановления указанных деталей.
5. Металлические поверхности отдельных частей здания, чугунные решетки, перила балконов и лестниц, кронштейны, дверные и оконные приборы, архитектурно-художественные детали перед окраской очищаются от грязи, ржавчины, старой краски и покрываются вновь лишь масляной краской.
6. В соответствии с выданными образцами цвета (колерами) на окраску (отделку) здания организация, производящая ремонт здания, составляет пробные образцы цвета, которые наносятся на видное место стены.
7. Проверку и согласование пробного образца цвета (колера), а также готовности поверхности стены и отдельных наружных частей здания к окраске производит уполномоченный представитель ДГА г.Перми. Без указанной проверки и согласования производить окраску (отделку) фасада категорически воспрещается.
8. Домоуправления, организации и учреждения, производящие окраску (отделку) и связанный с нею ремонт здания, несут полную ответственность за точное выполнение настоящей инструкции и привлекаются к ответственности за нарушение ее.
9. Цветовая гамма рекламносителей должна гармонировать с основным колористическим решением фасадов здания.
10. По всем вопросам, связанным с производством работ, необходимо обращаться в ДГА г.Перми (ул.Сибирская, 15, каб.316, тел.212-76-98).



Условные обозначения



- 23-ти этажное жилое здание
 с административными помещениями

Примечание

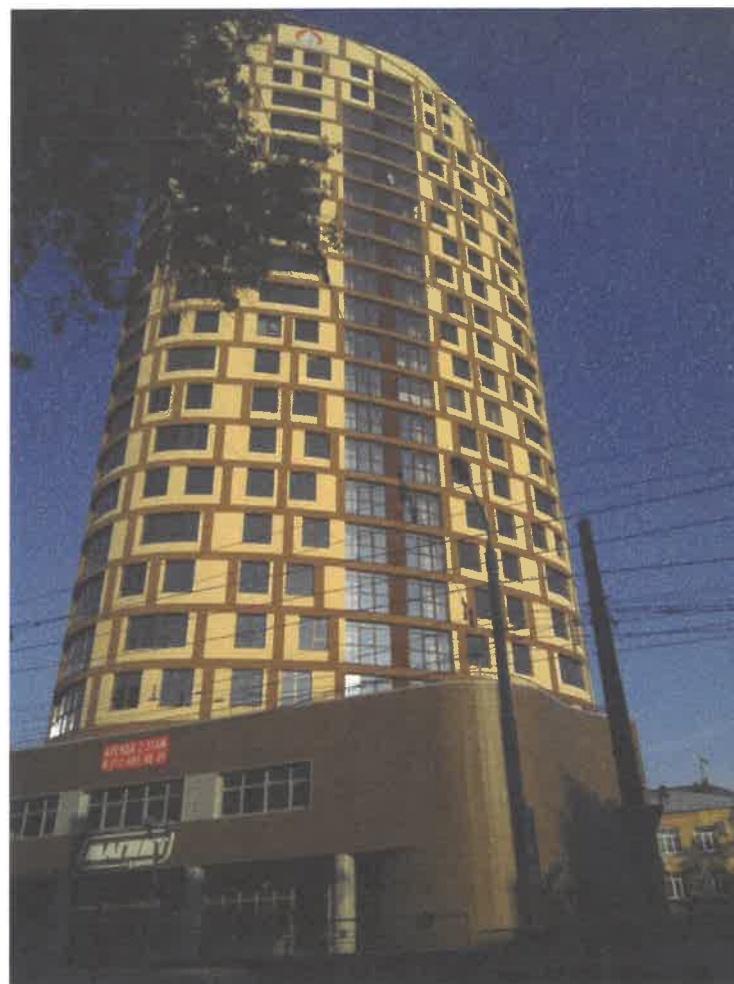
Координатные оси показаны условно

						019.08.002			
						Колерный паспорт объекта капитального строительства по улице Пушкина, 72 Свердловского района города Перми.			
Изм.	Кол.уч.	Лист	Идок.	Подпись	Дата	Жилое здание с административными помещениями	стадия	лист	листов
Выполнил	Боев Д.			<i>Боев</i>	10.08.19		П	3	11
						Общие данные		ИП Рачев Н.В.	

Фасад в осях 2-1



Фасад в осях Б-А



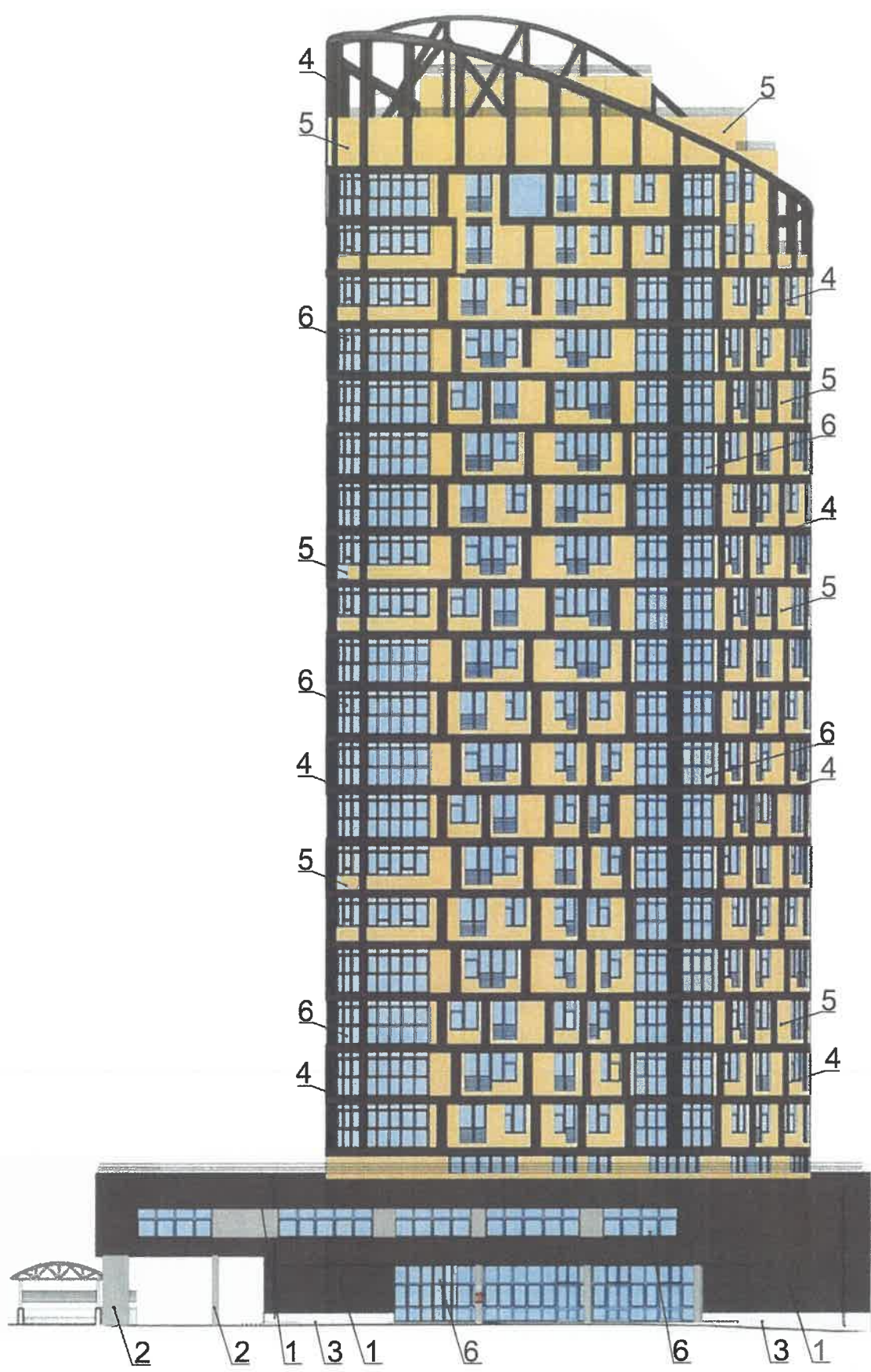
Фасад в осях А-Б



Фасад в осях 1-2



						019.08.002			
						Колерный паспорт объекта капитального строительства по улице Пушкина, 72 Свердловского района города Перми.			
Изм.	Кол.уч	Лист	Ндок.	Подпись	Дата	Жилое здание с административными помещениями	стадия	лист	листов
Выполнил	Боев Д.			<i>Bof</i>	10.08.19		П	4	11
						Существующее состояние фасадов (фотофиксация)	ИП Рачев Н.В.		

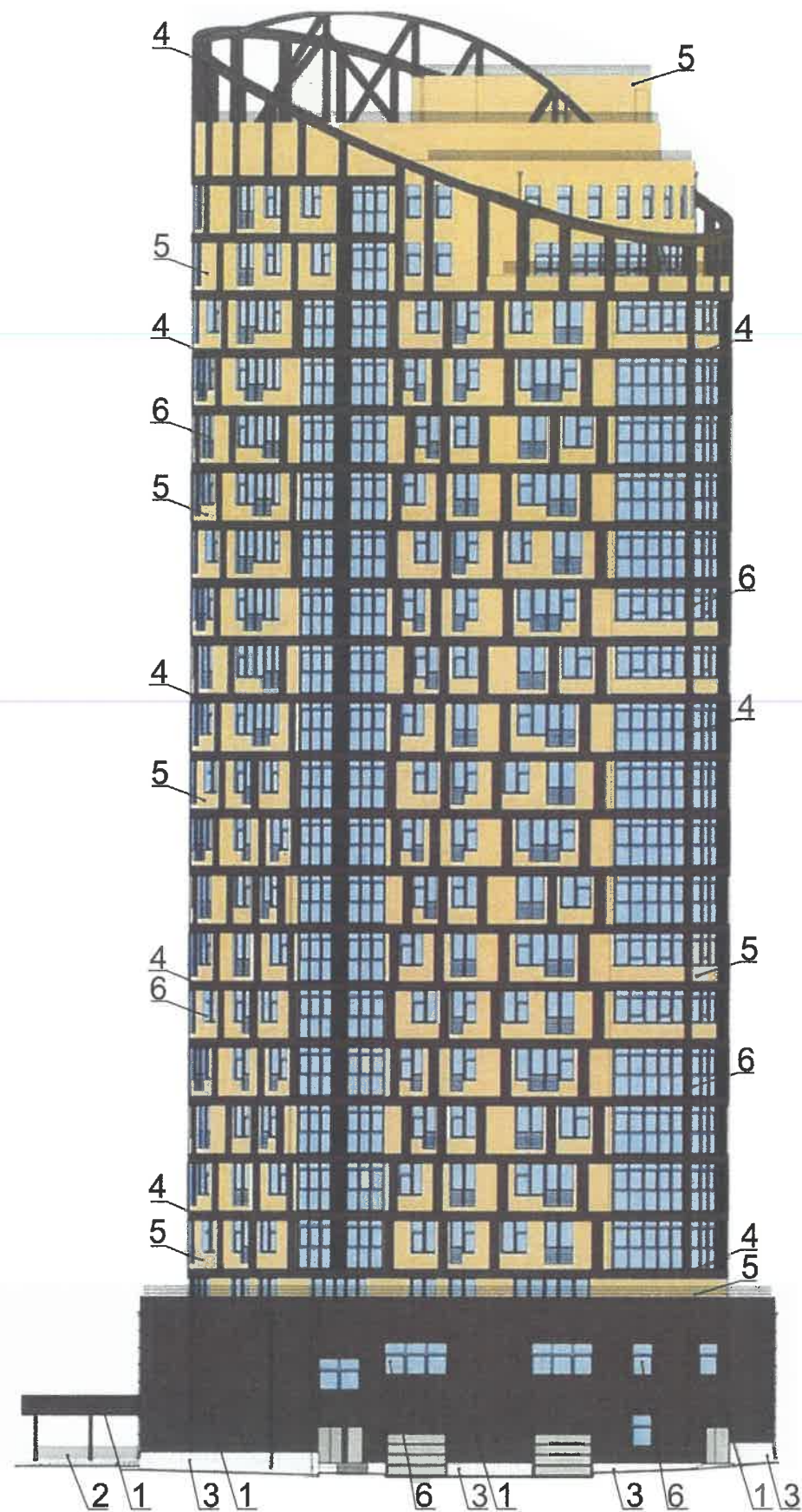


СОГЛАСОВАНО
 1й заместитель начальника ДГА
 Пермь главный архитектор
 Д.Ю. Лапшин
 23.08.2019г.

ПРИМЕЧАНИЕ:

1. В случае, если наружные лестницы, витрины при дополнительно устроенных входах в общественные помещения здания выходят за границы предоставленного земельного участка и красные линии квартала, то устройство дополнительных или переустройство существующих входных групп требует получения разрешения в установленном порядке;
2. В случае устройства или переустройства (перепланировки, ремонта, реконструкции) помещений общественного назначения, их входных групп в обязательном порядке должны быть предусмотрены мероприятия по обеспечению доступности данных помещений для маломобильных групп населения, включая инвалидов, использующих кресла-коляски и собак-проводников (далее-МГН) в соответствии с требованиями СП 59.13330.2018 Свод правил. Доступность зданий и сооружений для маломобильных групп населения. Данный свод правил касается функционально-планировочных элементов зданий и сооружений, их участков или отдельных помещений, доступных для МГН (входные узлы, коммуникации, пути эвакуации, помещения и зоны обслуживания, а также их информационное и инженерное обустройство). В частности, лестницы при входах в общественные помещения должны дублироваться пандусами с уклоном не более 1:20 (5%) или иными средствами подъема (подъемные платформы, лифты и т.д.). Согласно вышеуказанному Своду правил наружные лестницы и пандусы должны иметь поручни с учетом технических требований к опорным стационарным устройствам по ГОСТ Р 51261; размеры входной площадки при открывании дверей наружу должны быть не менее 1,4 x 2,0 или 1,5 x 1,85; размеры входной площадки с пандусом не менее 2,2 x 2,2 м.

						019.08.002		
						Колерный паспорт объекта капитального строительства по улице Пушкина, 72 Свердловского района города Перми.		
Изм.	Кол.уч	Лист	Ндок.	Подпись	Дата			
Выполнил	Боев Д.			<i>Боев</i>	10.08.19	Жилое здание с административными помещениями		
						стадия	лист	листов
						П	5	11
						ИП Рачев Н.В.		



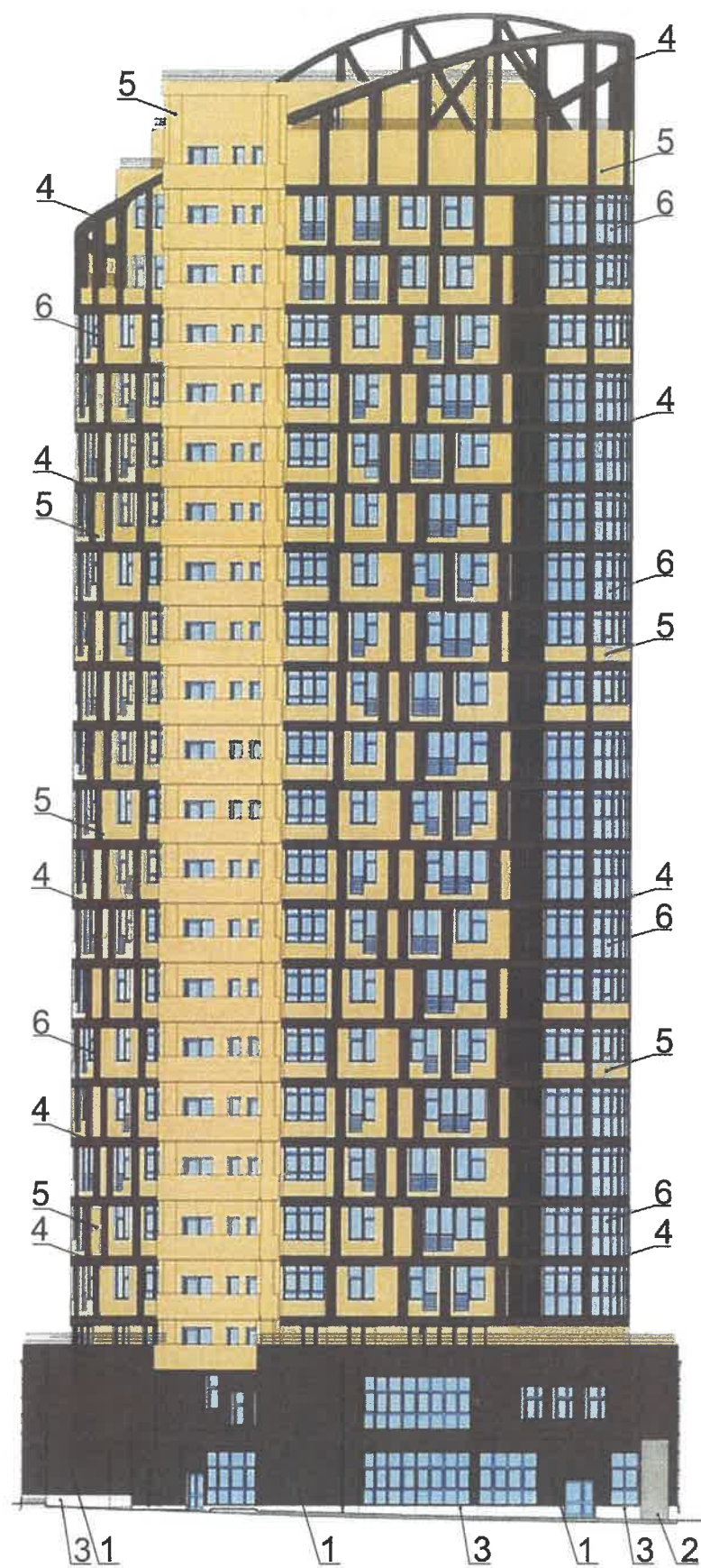
СОГЛАСОВАНО
 1^й заместитель начальника ДГА
 г. Пермь, главный архитектор
 Д.Ю. Лалшин
 "23" 08 2019

ПРИМЕЧАНИЕ:

1. В случае, если наружные лестницы, витрины при дополнительно устроенных входах в общественные помещения здания выходят за границы предоставленного земельного участка и красные линии квартала, то устройство дополнительных или переустройство существующих входных групп требует получения разрешения в установленном порядке;

2. В случае устройства или переустройства (перепланировки, ремонта, реконструкции) помещений общественного назначения, их входных групп в обязательном порядке должны быть предусмотрены мероприятия по обеспечению доступности данных помещений для маломобильных групп населения, включая инвалидов, использующих кресла-коляски и собак-проводников (далее-МГН) в соответствии с требованиями СП 59.13330.2016 Свод правил. Доступность зданий и сооружений для маломобильных групп населения. Данный свод правил касается функционально-планировочных элементов зданий и сооружений, их участков или отдельных помещений, доступных для МГН (входные узлы, коммуникации, пути эвакуации, помещения и зоны обслуживания, а также их информационное и инженерное обустройство). В частности, лестницы при входах в общественные помещения должны дублироваться пандусами с уклоном не более 1:20 (5%) или иными средствами подъема (подъемные платформы, лифты и т.д.). Согласно вышеуказанному Своду правил наружные лестницы и пандусы должны иметь поручни с учетом технических требований к опорным стационарным устройствам по ГОСТ Р 51261; размеры входной площадки при открывании дверей наружу должны быть не менее 1,4 x 2,0 или 1,5 x 1,85; размеры входной площадки с пандусом не менее 2,2 x 2,2 м.

						019.08.002			
						Колерный паспорт объекта капитального строительства по улице Пушкина, 72 Свердловского района города Перми.			
Изм.	Кол.уч	Лист	Идок.	Подпись	Дата		стадия	лист	листов
Выполнил		Боев Д.		<i>Боев</i>	10.08.19	Жилое здание с административными помещениями	П	6	11
						Фасад в осях Б-А	ИП Рачев Н.В.		

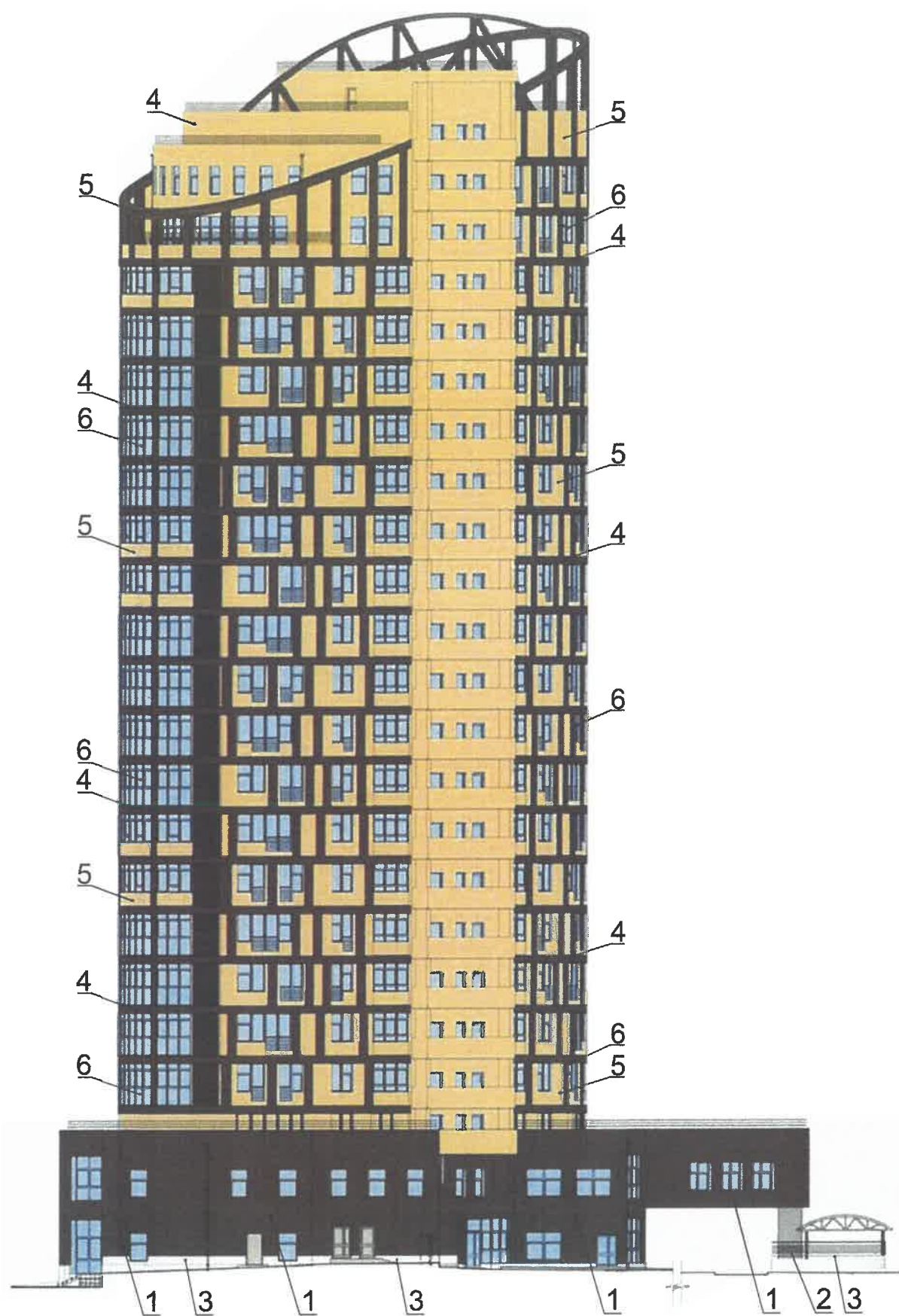


СОГЛАСОВАНО
 заместителем начальника ДГА
 г. Пермь главный архитектор
 П.Ю. Липинин
 23 08 2019

ПРИМЕЧАНИЕ:

1. Размещение дополнительного оборудования, дополнительных элементов и устройств на фасадах объектов капитального строительства допускается при соблюдении следующих условий:
 - а) единое архитектурное и цветоевое решение фасадов (в том числе размер, форма, цвет, материал);
 - б) соответствие архитектурному решению фасадов, предусмотренному проектной документацией, с привязкой к основным композиционным осям фасадов (системе горизонтальных и вертикальных осей);
 - в) соответствие ГОСТам, техническим регламентам, установленным законодательством Российской Федерации в области обеспечения санитарно-эпидемиологического благополучия населения, пожарной безопасности;
2. Размещение наружных блоков систем кондиционирования и вентиляции допускается:
 - а) на кровле объектов капитального строительства;
 - б) на оконных и дверных проемах в единой (вертикальной, горизонтальной) системе осей фасадов, в окнах подвального этажа, в плоскости остекления без выхода за плоскость фасадов с использованием маскирующих ограждений (решеток, жалюзи).
3. Размещение наружных блоков систем кондиционирования и вентиляции на поверхности главных фасадов, в оконных и дверных проемах за плоскостью фасадов не допускается:
 - а) над пешеходными тротуарами;
 - б) на высоте менее 3,0 м от поверхности земли.
4. Антенны должны размещаться:
 - а) на кровле объектов капитального строительства - компактными упорядоченными группами, с использованием единой несущей основы, в том числе с устройством ограждения, а также с учетом требований действующего законодательства;
 - б) на дворовых фасадах, глухих стенах, не просматривающихся с улицы;
 - в) на дворовых фасадах - в простенках между окнами на пересечении вертикальной оси простенка и оси, соответствующей верхней границе проема.

						019.08.002			
						Колерный паспорт объекта капитального строительства по улице Пушкина, 72 Свердловского района города Перми.			
Изм.	Кол.уч.	Лист	Ндок.	Подпись	Дата				
Выполнил	Боев Д.			<i>Боев</i>	10.08.19	Жилое здание с административными помещениями	стадия П	лист 7	листов 11
						Фасад в осях А-Б	ИП Рачев Н.В.		



СОГЛАСОВАНО
 1^й заместитель начальника ДГ
 Г. Перми, Лавочкин
 Д.Ю. Лапшин
 "23" 08 2019г

ПРИМЕЧАНИЕ:

1. Размещение дополнительного оборудования, дополнительных элементов и устройств на фасадах объектов капитального строительства допускается при соблюдении следующих условий:
 - а) единое архитектурное и цветовое решение фасадов (в том числе размер, форма, цвет, материал);
 - б) соответствие архитектурному решению фасадов, предусмотренному проектной документацией, с привязкой к основным композиционным осям фасадов (системе горизонтальных и вертикальных осей);
 - в) соответствие ГОСТам, техническим регламентам, установленным законодательством Российской Федерации в области обеспечения санитарно-эпидемиологического благополучия населения, пожарной безопасности;
2. Размещение наружных блоков систем кондиционирования и вентиляции допускается:
 - а) на кровле объектов капитального строительства;
 - б) на оконных и дверных проемах в единой (вертикальной, горизонтальной) системе осей фасадов, в окнах подвального этажа, в плоскости остекления без выхода за плоскость фасадов с использованием маскирующих ограждений (решеток, жалюзи).
3. Размещение наружных блоков систем кондиционирования и вентиляции на поверхности главных фасадов, в оконных и дверных проемах за плоскостью фасадов не допускается:
 - а) над пешеходными тротуарами;
 - б) на высоте менее 3,0 м от поверхности земли.
4. Антенны должны размещаться:
 - а) на кровле объектов капитального строительства - компактными упорядоченными группами, с использованием единой несущей основы, в том числе с устройством ограждения, а также с учетом требований действующего законодательства;
 - б) на дворовых фасадах, глухих стенах, не просматривающихся с улицы;
 - в) на дворовых фасадах - в простенках между окнами на пересечении вертикальной оси простенка и оси, соответствующей верхней границе проема.

						019.08.002			
						Колерный паспорт объекта капитального строительства по улице Пушкина, 72 Свердловского района города Перми.			
Изм.	Кол.уч	Лист	Ндок.	Подпись	Дата				
Выполнил	Боев Д.			<i>Боев</i>	10.08.19	Жилое здание с административными помещениями	стадия П	лист 8	листов 11
						Фасад в осях 1-2 (дворовой)		ИП Рачев Н.В.	

Ведомость размещения объектов городской информации

№	Название, тип объектов городской информации	Цвет	Наличие подсветки
1	Объемные буквы и/или логотипы без подложки. Оргстекло, металл, пластик.	Фирменные цвета	Внутренняя подсветка светодиодами
2	Табличка-режимники. Одиночная или модульного исполнения. Пластик, оргстекло, металл, пленочная аппликация.	—	—
3	Информация - пленочная аппликация в виде текста или контурного изображения на стекле. Площадь выклейки - не более 30% от площади остекления. Самоклеящиеся пленки по стеклу. или Вывеска - панно (постер или световой короб), размещенное в оконном проеме за стеклом. Площадь панно - не более 50% площади остекления. Металл, пластик, пленки.	Фирменные цвета	Возможна внутренняя подсветка для панно
4	Адресный указатель	Синий, белый	—

- - - - - ось размещения объектов городской информации
- ▨ место допустимого размещения городской информации

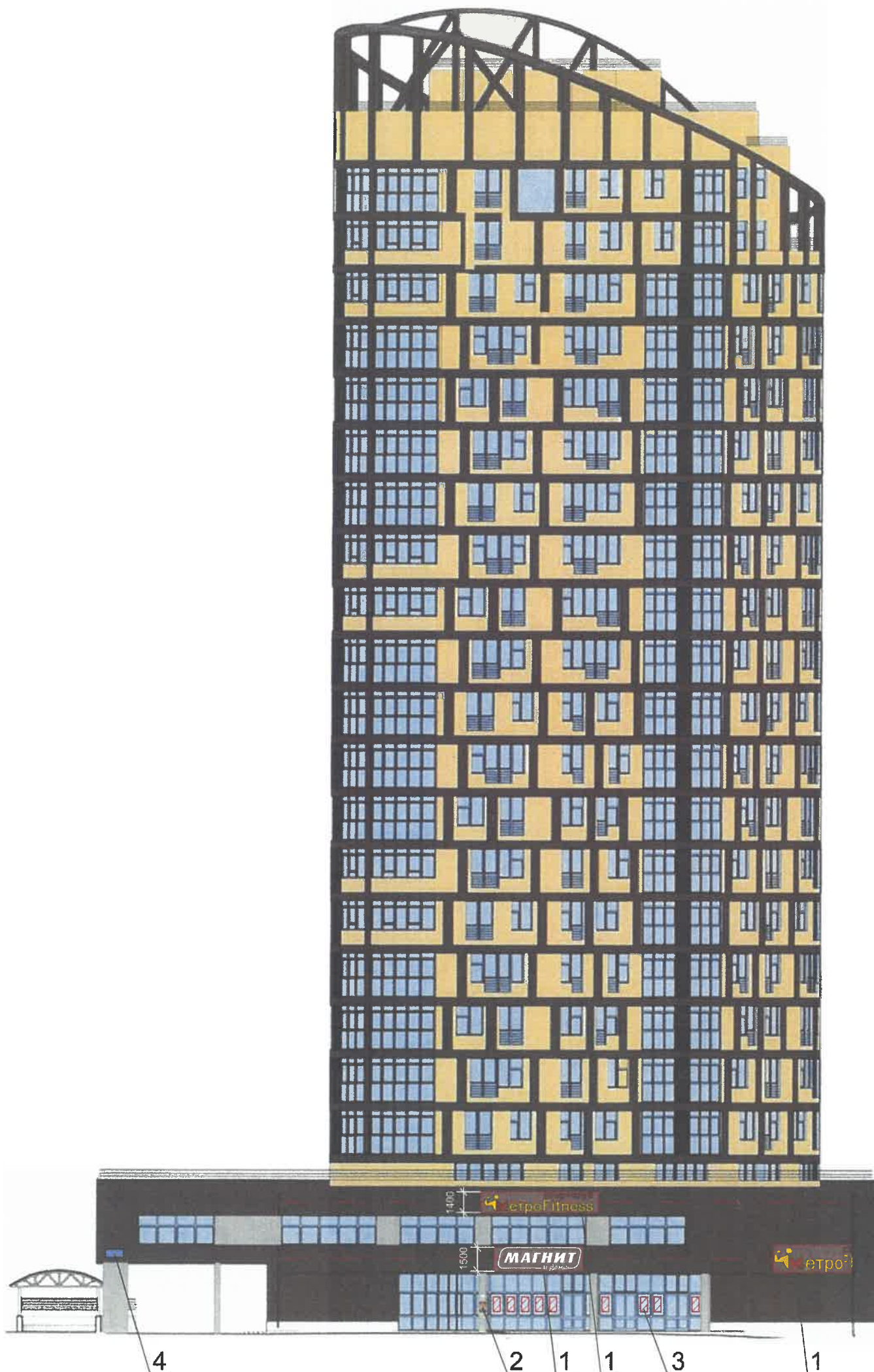
Управление архитектуры и городского дизайна
ДГА администрации г.Перми
СООТВЕТСТВУЕТ АРХИТЕКТУРНОМУ
ОБЛИКУ ГОРОДА ПЕРМИ
«23» 08/2019
Кафасев С.А. Подпись

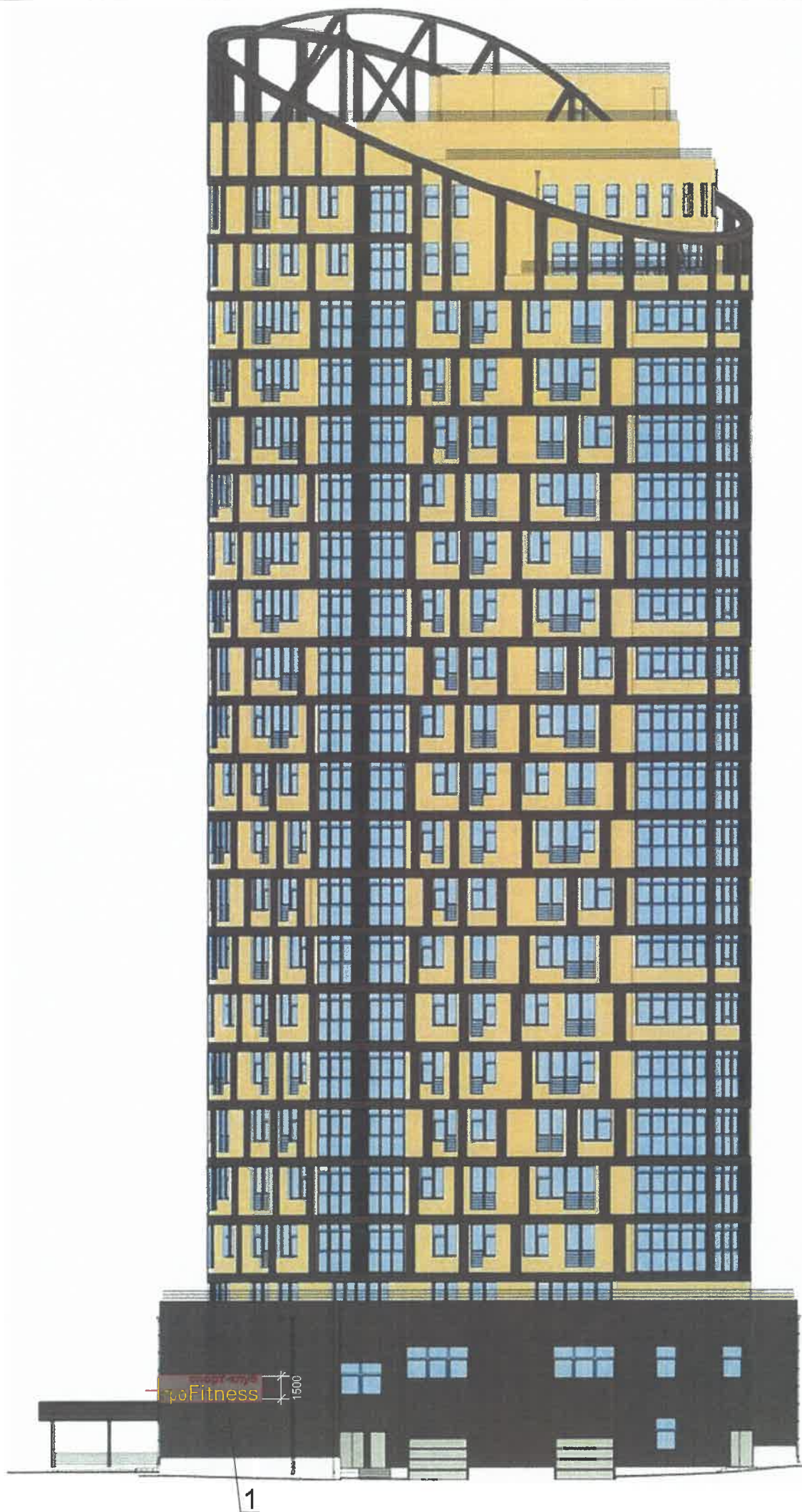


Примечание:

1. Размещение вывесок (рекламных конструкций) должно осуществляться в границах места допустимого размещения;
2. Размещение вывесок (рекламных конструкций) по отношению друг к другу, их конфигурация и наполненность информацией должны соответствовать Стандартным требованиям к вывескам, их размещению и эксплуатации, установленным и утвержденным Постановлением администрации города Перми от 25.10.2016 №958
3. В случае, если планируемые к размещению вывески не соответствуют требованиям к стандартным вывескам, установленным Постановлением администрации города Перми от 25.10.2016 №958, потребуется внесение изменений в настоящий колерный паспорт;
4. Размещение рекламных конструкций производится на основании отдельного разрешения в соответствии с требованиями Решения Пермской городской Думы от 27.01.2009 №11 «Об утверждении Положения о порядке установки и эксплуатации рекламных конструкций на территории города Перми»;

						019.08.002			
						Колерный паспорт объекта капитального строительства по улице Пушкина, 72 Свердловского района города Перми.			
Изм.	Кол.уч.	Лист	Идок.	Подпись	Дата				
Выполнил	Боев Д.			<i>Боев</i>	10.08.19	Жилое здание с административными помещениями	стадия	лист	листов
							П	9	11
						Размещение объектов городской информации	ИП Рачев Н.В.		

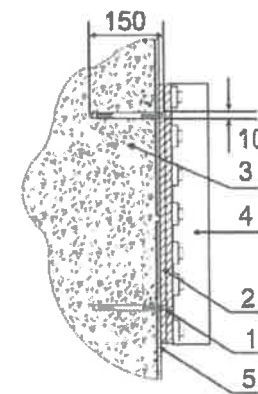




Управление архитектуры и городского дизайна
ДГА администрации г.Перми
СООТВЕТСТВУЕТ АРХИТЕКТУРНОМУ
ОБЛИКУ ГОРОДА ПЕРМИ
« 23 » 08 / 2019
Кафеев С.А. Подпись

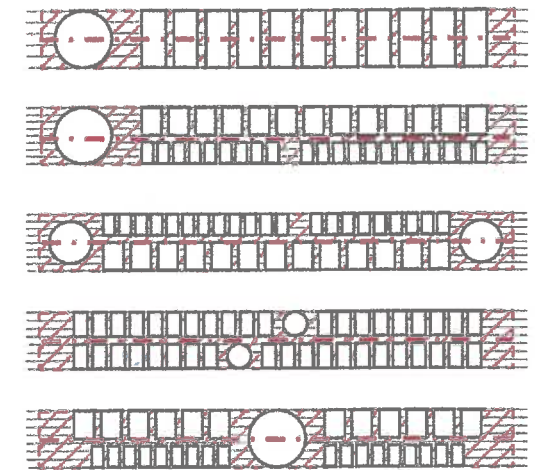
Схемы компоновки объемных букв
и/или логотипов, знаков относительно оси
размещения объектов городской информации

Узел крепления объекта городской информации



Крепление металлоконструкции к фасаду производится на закладные детали - анкерными болтами в сборе с дюбелями. Конструктивную часть дополнительно разработать конструктором.

- 1 - анкерный болт D10 L150
- 2 - металлоконструкция 200x200 мм
- 3 - стена здания
- 4 - объемные буквы/логотип с подсветки
- 5 - композитный материал




Примечание:


- 1. Данный лист смотреть с л.9
- 2. Ведомость размещения объектов городской информации на л.9


						019.08.002		
						Колерный паспорт объекта капитального строительства по улице Пушкина, 72 Свердловского района города Перми.		
Изм.	Кол.уч.	Лист	Ндок.	Подпись	Дата			
Выполнил	Боев Д.			<i>Боев</i>	10.08.19	Жилое здание с административными помещениями		стадия П
						Размещение объектов городской информации		лиСТ 10
								лиСТОВ 11
						ИП Рачев Н.В.		

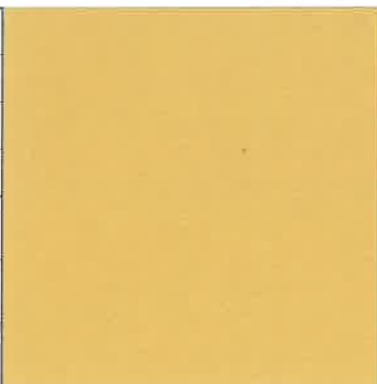



						019.08.002			
						Колерный паспорт объекта капитального строительства по улице Пушкина, 72 Свердловского района города Перми.			
Изм.	Кол.уч	Лист	Идок.	Подпись	Дата		стадия	лист	листов
Выполнил	Боев Д.			<i>Боев</i>	10.08.19	Жилое здание с административными помещениями	П	11	12
						Архитектурная подсветка здания	ИП Рачев Н.В.		

Позиция согласно ведомости отделки фасадов	RAL 8028	C:	20	
		M:	50	
		Y:	70	
		K:	80	
		R:	78	
		G:	59	
		B:	43	
1				


Позиция согласно ведомости отделки фасадов	RAL 8011	C:	100	
		M:	60	
		Y:	100	
		K:	80	
		R:	90	
		G:	58	
		B:	41	
4				

Позиция согласно ведомости отделки фасадов	RAL 7035	C:	12	
		M:	10	
		Y:	10	
		K:	0	
		R:	55	
		G:	63	
		B:	67	
2				

Позиция согласно ведомости отделки фасадов	RAL 1001	C:	0	
		M:	20	
		Y:	50	
		K:	20	
		R:	209	
		G:	188	
		B:	138	
5				

Позиция согласно ведомости отделки фасадов	RAL 8014	C:	30	
		M:	60	
		Y:	100	
		K:	80	
		R:	73	
		G:	57	
		B:	45	
3				

СОГЛАСОВАНО
1^й заместитель начальника ДГА
г. Пермь — главный архитектор
Д.Ю. Павлов
"23" 08 2019

						019.08.002			
						Колерный паспорт объекта капитального строительства по улице Пушкина, 72 Свердловского района города Перми.			
Изм.	Кол.	Лист	Идок.	Подпись	Дата		стадия	лист	листов
Выполнил	Боев Д.				10.08.19	Жилое здание с административными помещениями	п	12	12
						Эталоны колеров	ИП Рачев Н.В.		