



ДЕПАРТАМЕНТ ГРАДОСТРОИТЕЛЬСТВА И АРХИТЕКТУРЫ
АДМИНИСТРАЦИИ ГОРОДА ПЕРМИ

ООО «АРХИТЕКТУРНАЯ МАСТЕРСКАЯ «ГОРОД»

Заказчик: ООО «Хуторок на Пушкина»

059-22-01-26-508 от 04.02.2019

КОЛЕРНЫЙ ПАСПОРТ

АДРЕС ОБЪЕКТА: г.Пермь, улица Пушкина, здание (строение) № 73а

АДМИНИСТРАТИВНЫЙ РАЙОН: Орджоникидзевский

шифр: 005-2019-ОФ

ПЕРМЬ, 2019 г.

Ведомость чертежей комплекта марки ОФ

ЛИСТ	НАИМЕНОВАНИЕ	ПРИМЕЧАНИЯ
1	Общие данные. Ведомость отделки фасадов	
2	Ситуационная схема. Инструкция о порядке производства работ	
3	Существующее состояние фасадов (фотофиксация)	
4	Главный фасад по ул.Пушкина в осях 1-2	
5	Боковой фасад в осях А-Б	
6	Боковой фасад в осях Б-А	
7	Дворовой фасад в осях 2-1	
8	Размещение объектов городской информации	
9	Эталоны колеров	

Ведомость отделки фасадов

ПОЗ.	ЭЛЕМЕНТ ФАСАДА	ЭТАЛОН ЦВЕТА	ОБОЗНАЧ.	ВИД ОТДЕЛКИ	ПРИМ.
1	Основное поле стен. Фрагменты стен 1-го этажа		Жёлтый Красный RAL 9010	Облицовочный керамический кирпич	
2	Цоколь		RAL 3009	Штукатурка «шуба» с окраской атмосферостойкой краской	
3	Кровля		RAL 8017	Металлочерепица	
4	Переплеты окон и витражей		RAL 8017	Алюминиевые профильные системы	
5	Остекление			Тонированное стекло	
6	Откосы оконных и дверных проемов. Козырёк. Водостоки		RAL 8017	Оцинкованная сталь с полимерным покрытием	
7	Дверные блоки. Металлические элементы навесов и козырьков. Ограждения		RAL 8017	Алюминиевые профильные системы. Металл с окраской атмосферостойкой краской	
8	Воздуховоды			Оцинкованная сталь	

Краткая пояснительная записка

Объект – 4-этажное здание гостиницы со встроенными помещениями кафе на 1-м этаже, расположенное по адресу: ул.Пушкина, 73а в Ленинском районе города Перми.

Тип постройки, серия: кирпичное, индивидуальный проект.

Год постройки и ввода в эксплуатацию: 2001 г., реконструировано в 2012 г. (надстроен 4-й этаж).

Ранее разработанные колерные паспорта: нет.

Настоящим проектом:

- сохраняются ранее установленные типы отделки и цветовое решение фасадов и входных групп,
- предусматривается размещение вывески для кафе «Хуторок» и «Пельменная»,
- устанавливаются виды и места размещения прочих объектов городской информации,
- фиксируются основные места размещения дополнительного оборудования.

Настоящий проект разработан в соответствии с требованиями Постановления администрации г.Перми от 22.02.2017 № 130 «Об утверждении порядка и критериев согласования колерного паспорта, требования к содержанию колерного паспорта».

Цветовое решение фасадов и применяемые материалы обеспечивают комплексное решение всех элементов фасада, единство архитектурного облика здания.

Предусмотренные настоящим проектом объекты городской информации не нарушают архитектурный облик здания.

В соответствии с Градостроительным кодексом Российской Федерации и Постановлением администрации города Перми от 22.02.2017 № 130 «Об утверждении Порядка и критериев согласования колерного паспорта, требований к содержанию колерного паспорта, формы колерного паспорта» согласованные департаментом градостроительства и архитектуры администрации города Перми проекты колерных паспортов, либо проекты изменений в колерные паспорта, не являются разрешительной документацией на строительство или реконструкцию объекта капитального строительства; не являются правовым основанием на устройство пристроек, навесов, козырьков.

Фасады вычерчены: ООО «Большой формат».

Ведомость ссылочных и прилагаемых документов

ОБОЗНАЧЕНИЕ	НАИМЕНОВАНИЕ	ПРИМЕЧАНИЕ
	<u>Ссылочные документы</u>	
Постановление администрации г.Перми от 22.02.2017 № 130	«Порядок и критерии согласования колерного паспорта, требования к содержанию колерного паспорта»	
Постановление администрации г.Перми от 25.10.2016 № 958	«Об утверждении стандартных требований к вывескам, их размещению и эксплуатации»	
Решения Пермской городской Думы от 27.01.2009 № 11	«Об утверждении Положения о порядке установки и эксплуатации рекламных конструкций на территории города Перми»	

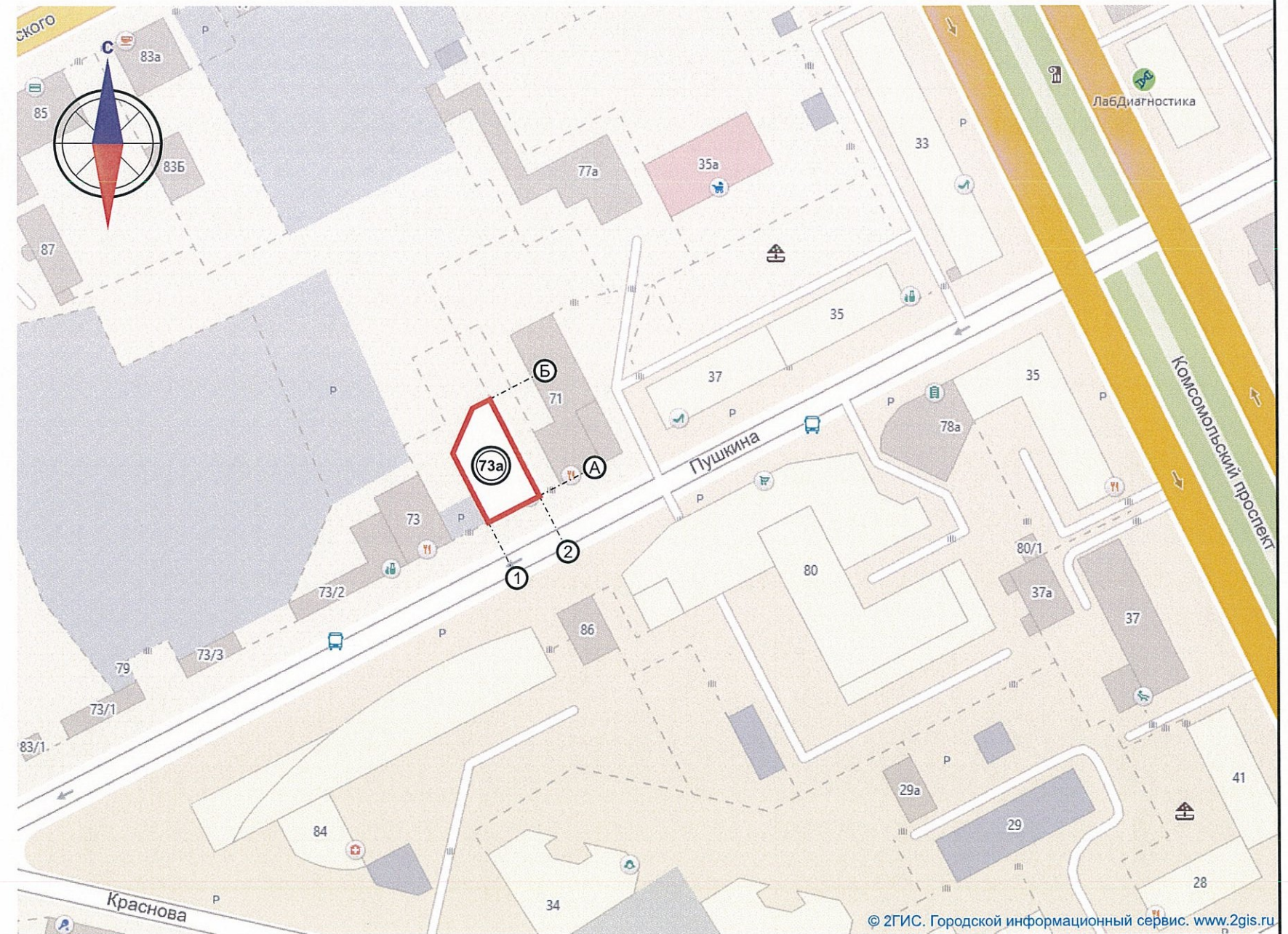


						005-2019-ОФ			
						Колерный паспорт здания по ул.Пушкина, 73а в Ленинском районе г.Перми			
Изм.	Кол.уч.	Лист	№ док.	Подпись	Дата	Здание гостиницы со встроенными помещениями кафе на 1-м этаже	Стадия	Лист	Листов
Разраб.		Хозяинова		<i>Хозяинова</i>	01.19		П	1	9
						Общие данные. Ведомость отделки фасадов	ООО «Архитектурная мастерская «ГОРОД», г.Пермь		

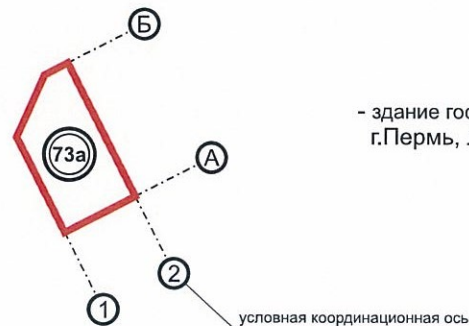
ИНСТРУКЦИЯ
о порядке производства работ, связанных
с окраской фасадов и всех наружных частей зданий,
сооружений, строений, расположенных на территории города Перми

1. Окраска (отделка) фасадов и всех наружных частей зданий, сооружений, строений, ограждений, заборов, павильонов, киосков, ларьков и прочих объектов, расположенных на территории города Перми, может производиться лишь на основании колерного паспорта фасадов на ремонт и окраску, согласованного ДГА г.Перми.
2. До начала процесса окраски (отделки) здания или какого-либо сооружения должны быть произведены работы по капитальному ремонту всех без исключения наружных частей его, подлежащих окраске.
3. До начала ремонта зданий, имеющих газосветовую рекламу, сообщить рекламораспространителю о предстоящих работах на фасаде здания с целью сохранения вывесок либо их демонтажу.
4. Полуразрушенные и разрушенные архитектурные художественно-скульптурные детали здания, карнизы, колонны, пилястры, капители, фризы, тяги, лепные украшения, барельефы, мозаика, художественная роспись подлежат обязательному восстановлению в своем первоначальном виде. Категорически запрещается производить окраску здания без предварительного восстановления указанных деталей.
5. Металлические поверхности отдельных частей здания, чугунные решетки, перила балконов и лестниц, кронштейны, дверные и оконные приборы, архитектурно-художественные детали перед окраской очищаются от грязи, ржавчины, старой краски и покрываются вновь лишь масляной краской.
6. В соответствии с выданными образцами цвета (колерами) на окраску (отделку) здания организация, производящая ремонт здания, составляет пробные образцы цвета, которые наносятся на видное место стены.
7. Проверку и согласование пробного образца цвета (колера), а также готовности поверхности стены и отдельных наружных частей здания к окраске производит уполномоченный представитель ДГА г.Перми. Без указанной проверки и согласования производить окраску (отделку) фасада категорически воспрещается.
8. Домоуправления, организации и учреждения, производящие окраску (отделку) и связанный с нею ремонт здания, несут полную ответственность за точное выполнение настоящей инструкции и привлекаются к ответственности за нарушение ее.
9. Цветовая гамма рекламносителей должна гармонировать с основным колористическим решением фасадов здания.
10. По всем вопросам, связанным с производством работ, необходимо обращаться в ДГА г.Перми (ул.Сибирская, 15, каб.316, тел.212-76-98).

Ситуационная схема



Условные обозначения:



- здание гостиницы со встроенными помещениями кафе на 1-м этаже по адресу:
г.Пермь, Ленинский район, ул.Пушкина, 73а

ПРИМЕЧАНИЕ:

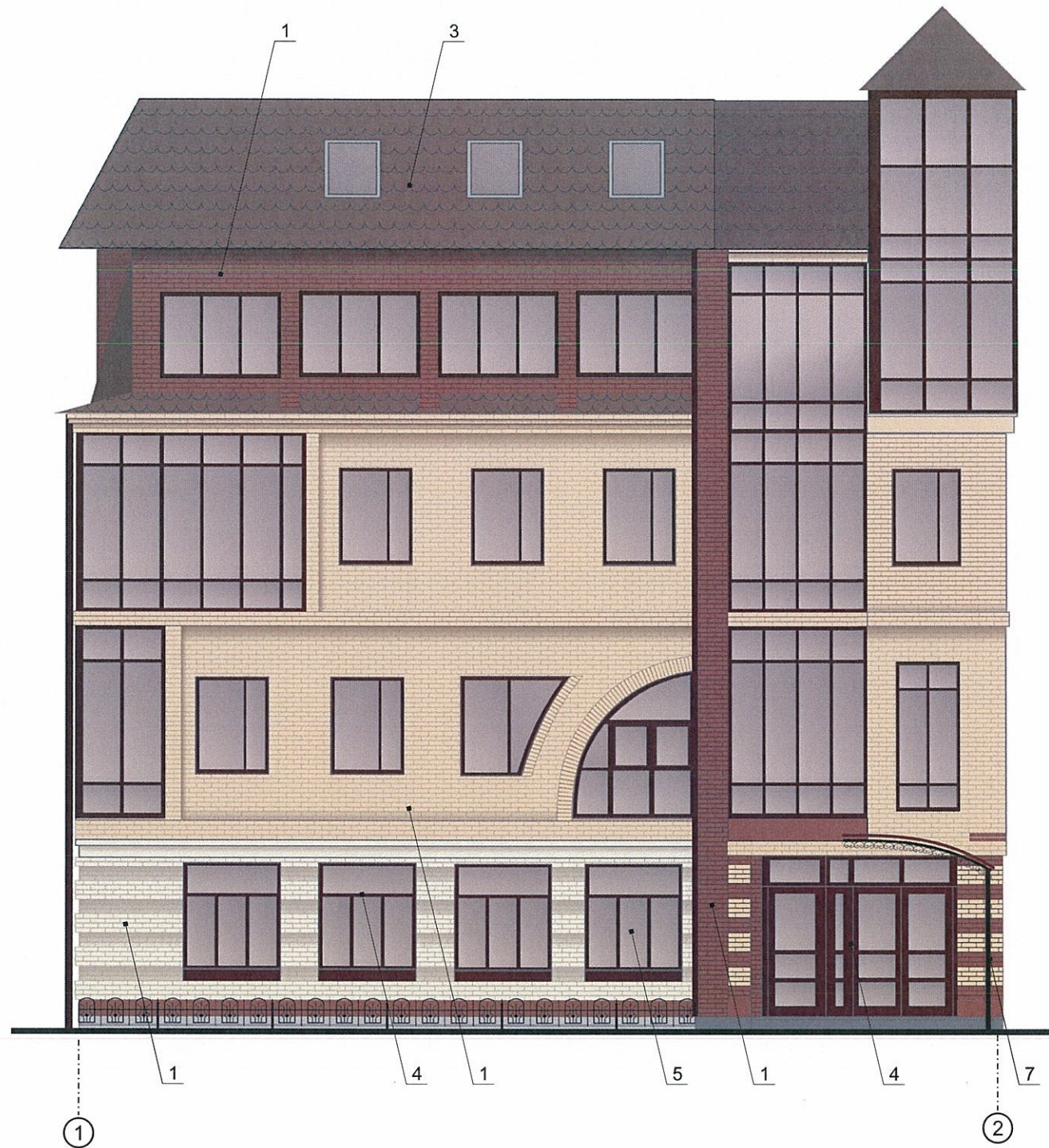
1. Координатные оси расставлены условно

						005-2019-ОФ			
						Колерный паспорт здания по ул.Пушкина, 73а в Ленинском районе г.Перми			
Изм.	Кол.уч.	Лист	№ док.	Подпись	Дата	Здание гостиницы со встроенными помещениями кафе на 1-м этаже	Стадия	Лист	Листов
Разраб.		Хозяинова		<i>Хозяинова</i>	01.19		П	2	9
						Ситуационная схема. Инструкция о порядке производства работ	ООО «Архитектурная мастерская «ГОРОД», г.Пермь		


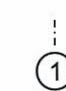


						005-2019-Оф			
						Колерный паспорт здания по ул.Пушкина,73а в Ленинском районе г.Перми			
Изм.	Кол.уч.	Лист	№док.	Подпись	Дата	Здание гостиницы со встроенными помещениями кафе на 1-м этаже	Стадия	Лист	Листов
Разраб.		Хозяинова		<i>Хозяинова</i>	01.19		П	3	9
						Существующее состояние фасадов (фотофиксация)	ООО «Архитектурная мастерская «ГОРОД», г.Пермь		

Главный фасад по ул.Пушкина в осях 1-2



Условные обозначения

-  - выноска и номер позиции согласно Ведомости отделки фасадов на листе 1
-  - условная координационная ось

ПРИМЕЧАНИЕ:

1. В случае, если наружные лестницы при дополнительно устроенных входах в общественные помещения здания выходят за границы предоставленного земельного участка и красные линии квартала, то устройство дополнительных или переустройство существующих входных групп требует получения разрешения в установленном порядке;
2. В случае устройства или переустройства (перепланировки, ремонта, реконструкции) помещений общественного назначения, их входных групп в обязательном порядке должны быть предусмотрены мероприятия по обеспечению доступности данных помещений для маломобильных групп населения, включая инвалидов, использующих кресла-коляски и собак-проводников (далее-МГН) в соответствии с требованиями СП 59.13330.2016 Свод правил. Доступность зданий и сооружений для маломобильных групп населения. Данный свод правил касается функционально-планировочных элементов зданий и сооружений, их участков или отдельных помещений, доступных для МГН (входные узлы, коммуникации, пути эвакуации, помещения и зоны обслуживания, а также их информационное и инженерное обустройство). В частности, лестницы при входах в общественные помещения должны дублироваться пандусами с уклоном не более 1:20 (5%) или иными средствами подъема (подъемные платформы, лифты и т.д.). Согласно вышеуказанному Своду правил наружные лестницы и пандусы должны иметь поручни с учетом технических требований к опорным стационарным устройствам по ГОСТ Р 51261; размеры входной площадки при открывании дверей наружу должны быть не менее 1,4 x 2,0 или 1,5 x 1,85; размеры входной площадки с пандусом не менее 2,2 x 2,2 м;
3. Условия размещения дополнительного оборудования на фасадах см.лист 5.



						005-2019-ОФ			
						Колерный паспорт здания по ул.Пушкина,73а в Ленинском районе г.Перми			
Изм.	Кол.уч.	Лист	№док.	Подпись	Дата	Здание гостиницы со встроенными помещениями кафе на 1-м этаже	Стадия	Лист	Листов
Разраб.		Хозяинова		<i>Хозяинова</i>	01.19		П	4	9
						Главный фасад по ул.Пушкина в осях 1-2	ООО «Архитектурная мастерская «ГОРОД», г.Пермь		

Боковой фасад в осях А-Б



ПРИМЕЧАНИЕ:

- Размещение дополнительного оборудования, дополнительных элементов и устройств на фасадах объектов капитального строительства допускается при соблюдении следующих условий:
 - соответствие размещения дополнительного оборудования архитектурному решению фасадов, предусмотренному проектной документацией, в соответствии с которой осуществлено строительство (реконструкция) Объекта, с привязкой к единой (вертикальной, горизонтальной) системе осей фасадов;
 - единая горизонтальная ось - условная прямая линия. Определяется как половина расстояния между верхним и нижним архитектурным элементом (окна, наличники, карниз, фриз и другие), выделяющимся (западающим, выступающим) из плоскости стены;
 - единая вертикальная ось - условная прямая линия. Определяется как половина расстояния между границами одного архитектурного элемента (окна, двери, колонны) либо между двумя архитектурными элементами (окна, двери, колонны);
 - комплексное решение размещения оборудования - единое архитектурное и цветовое решение (в том числе размер, форма, материал);
 - размещение дополнительного оборудования на архитектурных деталях, элементах декора, поверхностях с ценной архитектурной отделкой, а также крепление, ведущее к повреждению архитектурных поверхностей, не допускаются;
- К дополнительному оборудованию относятся: наружные блоки систем вентиляции и кондиционирования, вентиляционные и водосточные трубы; антенны; видеокamеры наружного наблюдения; почтовые ящики; кабельные линии, пристенные электрощиты; флажки и так далее;
- Размещение наружных блоков систем вентиляции и кондиционирования на фасадах должно соответствовать требованиям п.1.9.5-1.9.6 Постановления администрации г.Перми от 22.02.2017 № 130;
- Размещение флагодержателей на фасадах должно соответствовать требованиям п.1.9.7 Постановления администрации г.Перми от 22.02.2017 № 130;
- Размещение антенн на фасадах должно соответствовать требованиям п.п.1.9.8-1.9.10 Постановления администрации г.Перми от 22.02.2017 № 130.

Условные обозначения

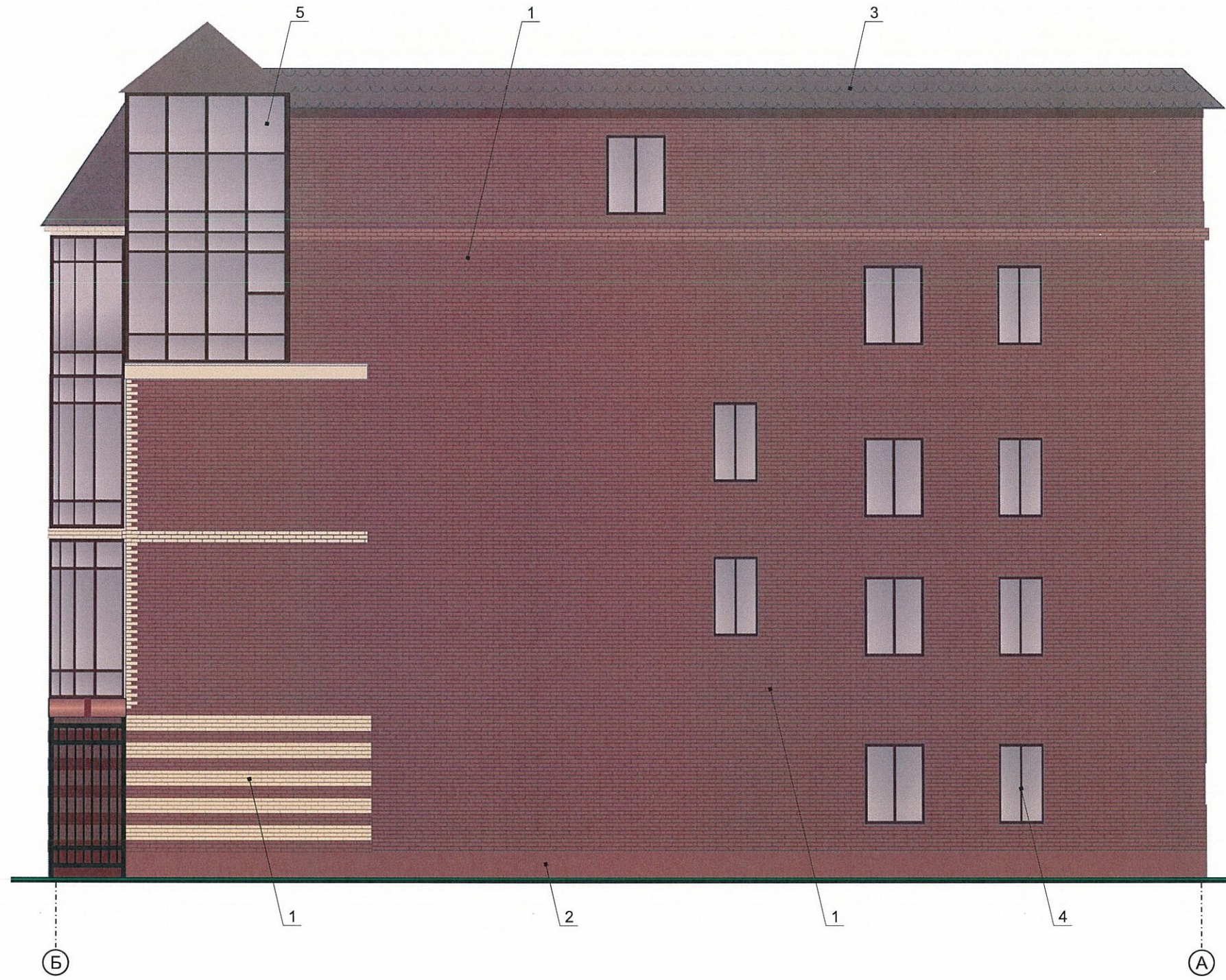


- выноска и номер позиции согласно Ведомости отделки фасадов на листе 1
- условная координационная ось

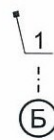


						005-2019-ОФ			
						Колерный паспорт здания по ул.Пушкина,73а в Ленинском районе г.Перми			
Изм.	Кол.уч.	Лист	№док.	Подпись	Дата	Здание гостиницы со встроенными помещениями кафе на 1-м этаже	Стадия	Лист	Листов
Разраб.		Хозяинова		<i>Хозяинова</i>	01.19		П	5	9
						Боковой фасад в осях А-Б	ООО «Архитектурная мастерская «ГОРОД», г.Пермь		

Боковой фасад в осях Б-А



Условные обозначения



- выноска и номер позиции согласно Ведомости отделки фасадов на листе 1

- условная координационная ось

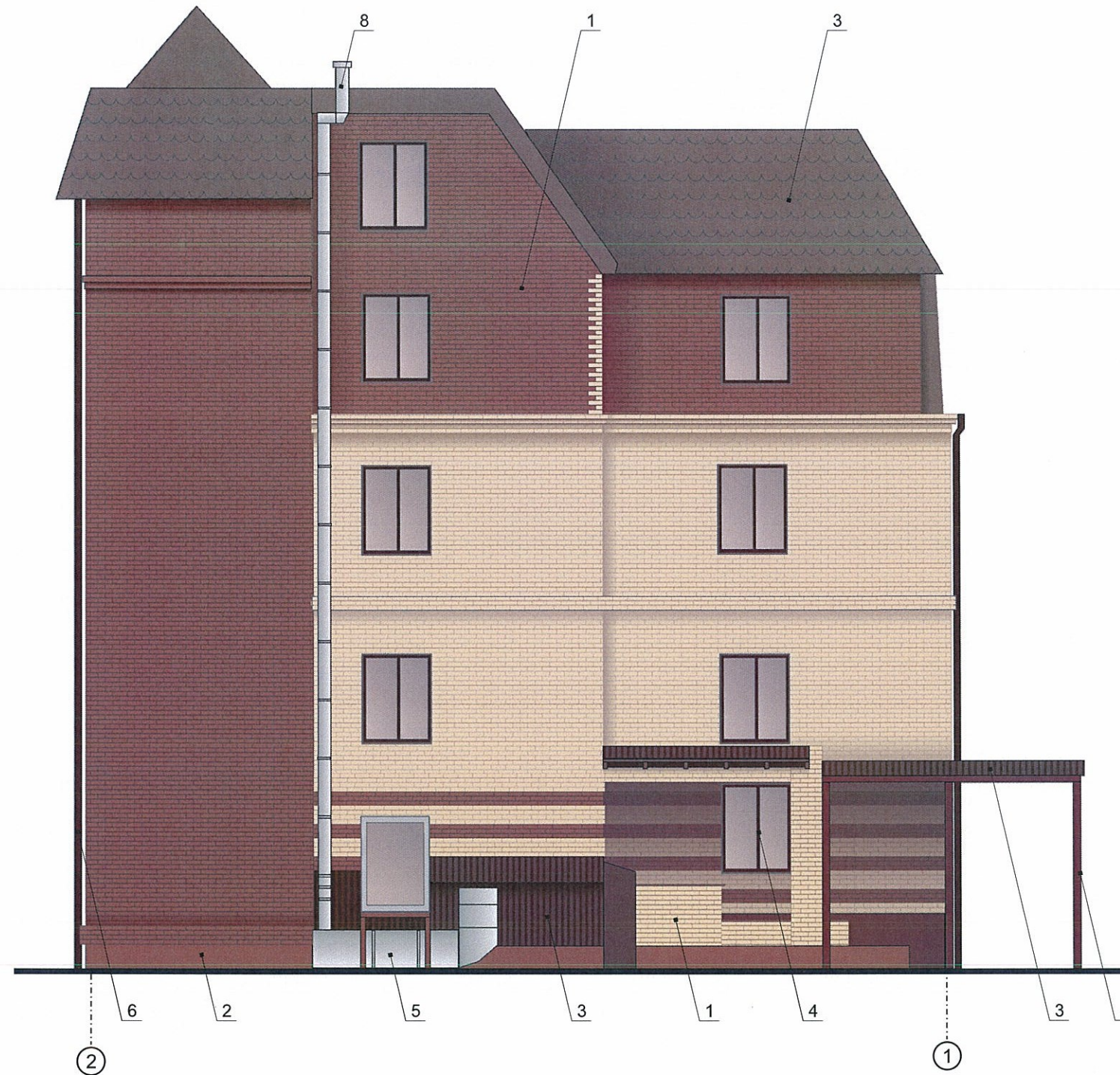
ПРИМЕЧАНИЕ:

1. Условия размещения дополнительного оборудования на фасадах см. лист 5.



						005-2019-Оф			
						Колерный паспорт здания по ул.Пушкина, 73а в Ленинском районе г.Перми			
Изм.	Кол.уч.	Лист	Недок.	Подпись	Дата	Здание гостиницы со встроенными помещениями кафе на 1-м этаже	Стадия	Лист	Листов
Разраб.		Хозяинова		<i>Хозяинова</i>	01.19		П	6	9
						Боковой фасад в осях Б-А	ООО «Архитектурная мастерская «ГОРОД», г.Пермь		

Дворовой фасад в осях 2-1

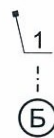


СОГЛАСОВАНО
 14 заместитель начальника ДГА
 г. Перми - главный архитектор
 Д.Ю. Ладонин
 "15" 02 2019

ПРИМЕЧАНИЕ:

1. Условия размещения дополнительного оборудования на фасадах см. лист 5

Условные обозначения

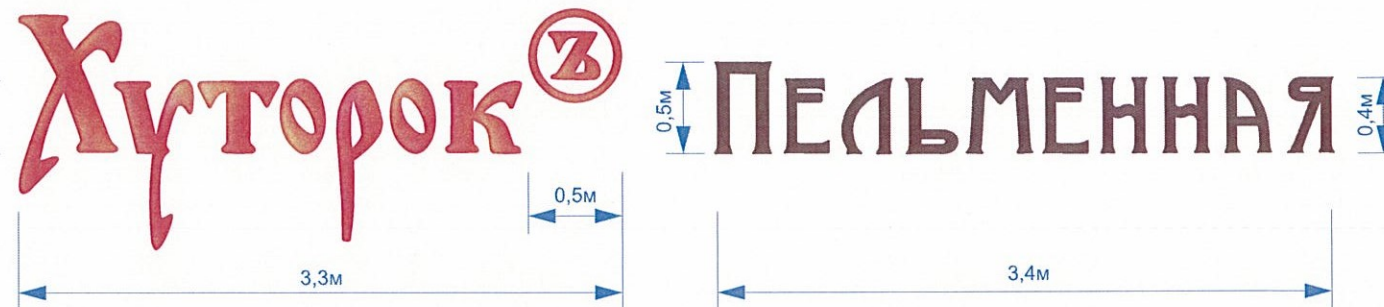
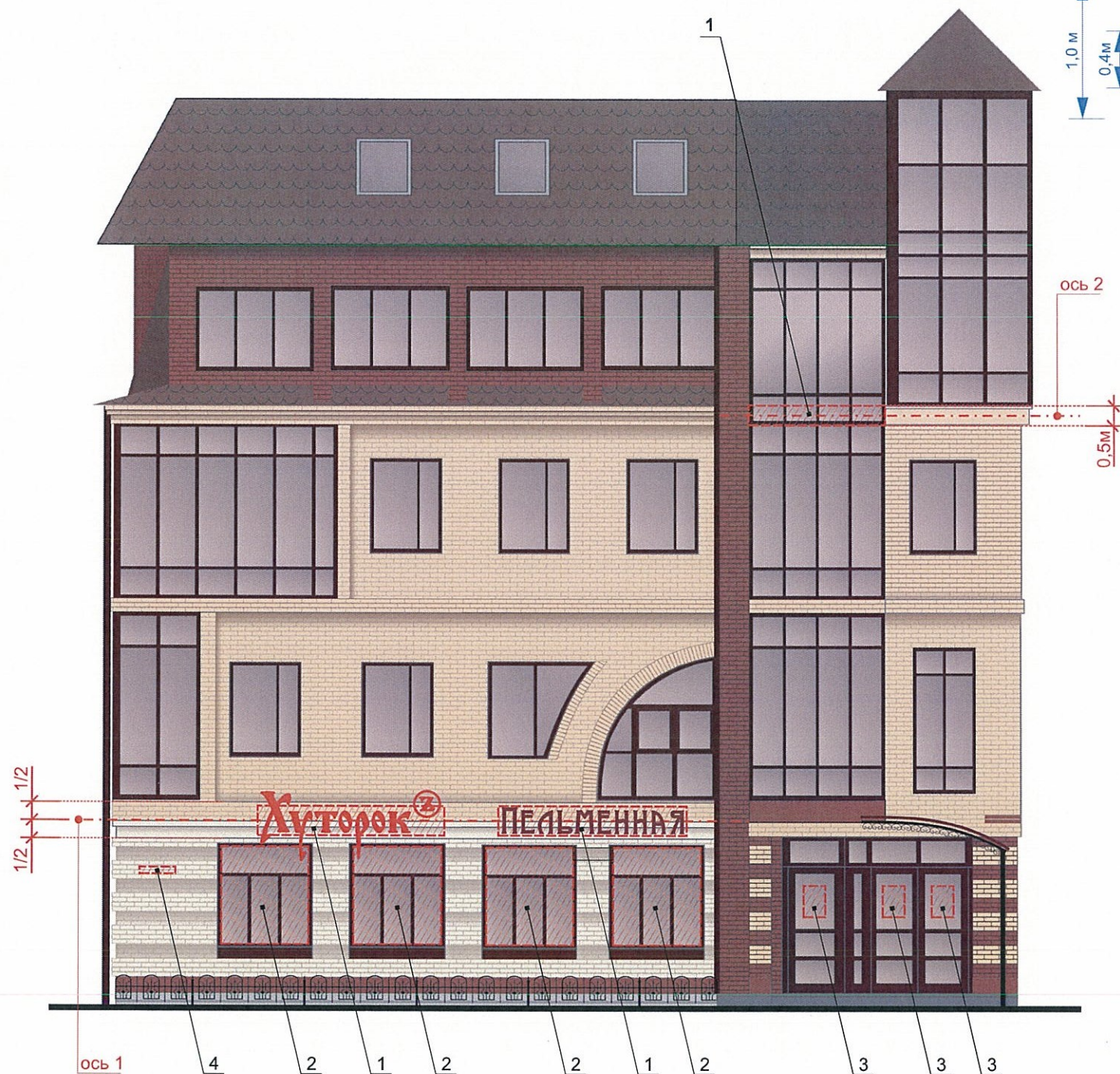


- выноска и номер позиции согласно Ведомости отделки фасадов на листе 1

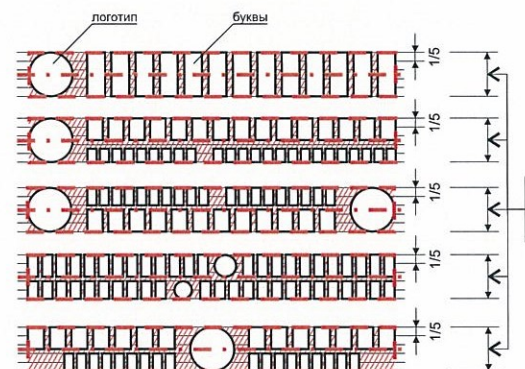
- условная координационная ось

						005-2019-Оф			
						Колерный паспорт здания по ул.Пушкина,73а в Ленинском районе г.Перми			
Изм.	Кол.уч.	Лист	№док.	Подпись	Дата	Здание гостиницы со встроенными помещениями кафе на 1-м этаже	Стадия	Лист	Листов
Разраб.		Хозяинова		<i>Хозяинова</i>	01.19		П	7	9
						Дворовой фасад в осях 2-1	ООО «Архитектурная мастерская «ГОРОД», г.Пермь		

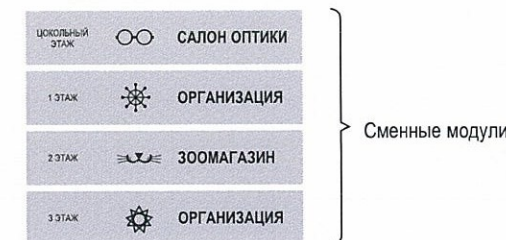
Главный фасад по ул.Пушкина



Схемы компоновки объемных букв и/или логотипов, знаков относительно оси и места допустимого размещения объектов городской информации (Стандартные вывески)



Пример группировки модульных табличек-режимников



Условные обозначения

- - - - - единая горизонтальная ось
- ▨ место допустимого размещения объектов
- 2 выноска и номер позиции согласно Ведомости размещения объектов городской информации

Управление архитектуры и городского дизайна
ДГА администрации г.Перми
**СООТВЕТСТВУЕТ АРХИТЕКТУРНОМУ
ОБЛИКУ ГОРОДА ПЕРМИ**
15.02.2019
Карасьев С.А. Подпись

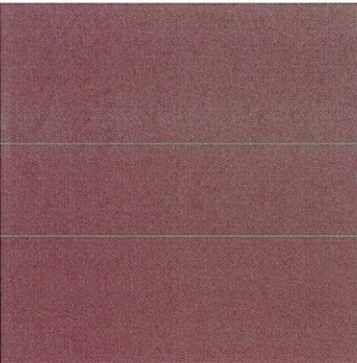
ПРИМЕЧАНИЕ:

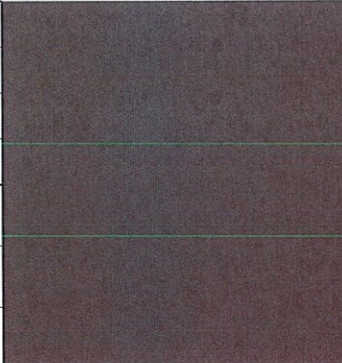
1. Единая горизонтальная ось - это условная прямая линия, относительно которой располагаются вывески. Месторасположение оси на фасаде определяется как половина расстояния между верхним и нижним архитектурным элементом (окна, наличники, карниз, фриз и др.), выделяющимся (западающим, выступающим) из плоскости стены;
2. Размещение вывесок и рекламных конструкций должно осуществляться в границах места допустимого размещения объектов, установленных данным колерным паспортом;
3. Размещение вывесок, обозначенных в данном колерном паспорте только в виде места допустимого размещения (штриховкой), по отношению друг к другу, их конфигурация и наполненность информацией должны соответствовать Стандартным требованиям к вывескам, их размещению и эксплуатации, установленным и утвержденным Постановлением администрации города Перми от 25.10.2016 № 958;
4. В случае, если планируемые к размещению вывески, обозначенные в данном колерном паспорте только в виде места допустимого размещения (штриховкой), не соответствуют стандартам, установленным Постановлением администрации города Перми от 25.10.2016 № 958, потребуется внесение изменений в настоящий колерный паспорт с целью отображения их в реальном виде;
5. Размещение рекламных конструкций (при их наличии в колерном паспорте) производится на основании отдельного разрешения в соответствии с требованиями Решения Пермской городской Думы от 27.01.2009 № 11 «Об утверждении Положения о порядке установки и эксплуатации рекламных конструкций на территории города Перми»;
6. Габариты и высота размещения одиночных табличек-режимников должны быть одинаковыми для всей входной группы;
7. В случае, если входная группа (вход в здание) предназначена для более, чем двух заинтересованных лиц (собственников, арендаторов), то одна из двух разрешенных в соответствии с Постановлением администрации г.Перми от 25.10.2016 № 958 одиночных табличек-режимников заменяется на модульные таблички-режимники (см. пример группировки табличек на листе 8);
8. Габариты панно должны быть одинаковыми на протяжении фасада в границах занимаемого организацией помещения. Каждое панно должно быть оцентрировано относительно своего поля остекления. Для выклеек - должно быть разработано единое художественное решение для фасада в границах занимаемого организацией помещения;
9. Вид вывесок в ночное время (проект подсветки) разрабатывается отдельно;
10. Узлы крепления конструкций к фасаду разрабатываются отдельным рабочим проектом.


Ведомость размещения объектов городской информации


Поз.	Название, тип рекламы	Эталон цвета	Наличие, тип подсветки
1	Вывеска - объемные буквы и/или логотипы, размещенные на направляющих, выкрашенных в цвет фасада. Металл, пластик, пленки	Фирменные цвета	Внутренняя или контурная подсветка
2	Информация - пленочная аппликация в виде текста или контурного изображения на стекле. Площадь выклейки - не более 30% от площади остекления. Самоклеящиеся пленки по стеклу или Вывеска - панно, размещенное в оконном проеме за стеклом. Площадь панно - не более 50% от площади остекления (см. примечание 8). Металл, пластик, пленки	Фирменные цвета	Возможна внутренняя подсветка для панно
3	Табличка-режимник одиночная или модульная (см. примечания 6 и 7). Металл, пластик, пленки	Фирменные цвета	Внутренняя подсветка
4	Знак адресации. Металл, пластик, пленки, самоклеящиеся пленки по стеклу	Стандартный: синий, белый	Возможна внутренняя подсветка

						005-2019-ОФ			
						Колерный паспорт здания по ул.Пушкина, 73а в Ленинском районе г.Перми			
Изм.	Кол.уч.	Лист	№ док.	Подпись	Дата	Здание гостиницы со встроенными помещениями кафе на 1-м этаже	Страница	Лист	Листов
Разраб.		Хозяинова		<i>Хозяинова</i>	01.19		П	8	9
						Размещение объектов городской информации	ООО «Архитектурная мастерская «ГОРОД», г.Пермь		

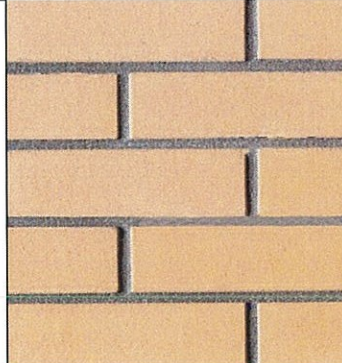
Позиция согласно ведомости отделки фасадов	Координаты цвета RAL 3009	C:	20	
		M:	100	
		Y:	90	
		K:	30	
		R:	112	
		G:	55	
2		B:	49	

Позиция согласно ведомости отделки фасадов	Координаты цвета RAL 8017	C:	60	
		M:	80	
		Y:	80	
		K:	80	
		R:	68	
		G:	50	
3, 4, 6, 7		B:	45	


Позиция согласно ведомости отделки фасадов	Координаты цвета RAL 9010	C:	0	
		M:	0	
		Y:	7	
		K:	0	
		R:	247	
		G:	249	
1		B:	239	

Позиция согласно ведомости отделки фасадов	Пленка тонировочная архитектурная	
	Бронза	
5		

Позиция согласно ведомости отделки фасадов	Кирпич керамический облицовочный	
	Красный	
1		

Позиция согласно ведомости отделки фасадов	Кирпич керамический облицовочный	
	Желтый	
1		

СОГЛАСОВАНО
1^й заместитель начальника ДГА
г. Перми - главный архитектор
А.Ю. Лапшин
15.02.19

						005-2019-ОФ			
						Колерный паспорт здания по ул.Пушкина,73а в Ленинском районе г.Перми			
Изм.	Кол.уч.	Лист	Надок.	Подпись	Дата	Здание гостиницы со встроенными помещениями кафе на 1-м этаже	Стадия	Лист	Листов
Разраб.		Хозяинова			01.19		П	9	9
						Эталоны колеров	ООО «Архитектурная мастерская «ГОРОД», г.Пермь		