



ДЕПАРТАМЕНТ ГРАДОСТРОИТЕЛЬСТВА И АРХИТЕКТУРЫ
АДМИНИСТРАЦИИ ГОРОДА ПЕРМИ

ПРИОРИТЕТ

№ 059-22-01-26-698 от 11.02.2019

КОЛЕРНЫЙ ПАСПОРТ

АДРЕС ОБЪЕКТА: г. Пермь, улица Рабочая, здание (строение) №9а

АДМИНИСТРАТИВНЫЙ РАЙОН: Дзержинский

Р9А-Д-2018

ПЕРМЬ, 2018 г.

Ведомость чертежей комплекта марки ОФ

ЛИСТ	НАИМЕНОВАНИЕ	ПРИМЕЧАНИЯ
1	Общие данные	
2	Ситуационный план-схема с размещением объекта	
3	Существующее состояние фасадов (фотофиксация)	
4	Фасады в осях А-4, 4-А	
5	Фасады в осях 1-А1, А1-1	
6	Размещение объектов городской информации	
7	Размещение объектов городской информации	
8	Эталоны колеров	

Ведомость ссылочных и прилагаемых документов

ОБОЗНАЧЕНИЕ	НАИМЕНОВАНИЕ	ПРИМЕЧАНИЯ
Постановление администрации г. Перми от 22.02.2017 №130	«Порядок и критерии согласований колерного паспорта, требования к содержанию колерного паспорта»	
Постановление администрации г. Перми от 25.10.2016 №958	«Об утверждении стандартных требований к вывескам, их размещению и эксплуатации»	
Решение Пермской городской думы от 18.02.2018 г № 265	Правила благоустройства территории города Перми	

Пояснительная записка.

Многоквартирный жилой дом со встроенными помещениями общественного назначения. Здание - 19-этажное - каркасное, состоит из 2х блок-секций.

Настоящий проект разработан в соответствии с Градостроительным кодексом Российской Федерации и Постановлением администрации города Перми от 22.02.2017 № 130 "Об утверждении Порядка и критериев согласования колерного паспорта, требований к содержанию колерного паспорта, формы колерного паспорта» согласованные департаментом градостроительства и архитектуры администрации города Перми проекты колерных паспортов либо проекты изменений в колерные паспорта не являются разрешительной документацией на строительства реконструкцию объекта капитального строительства; не являются правовым обоснованием на устройство построек, навесов, козырьков.

ИНСТРУКЦИЯ

о порядке производства работ, связанных с изменением фасадов и всех наружных частей здания (сооружения), расположенного на территории города Перми

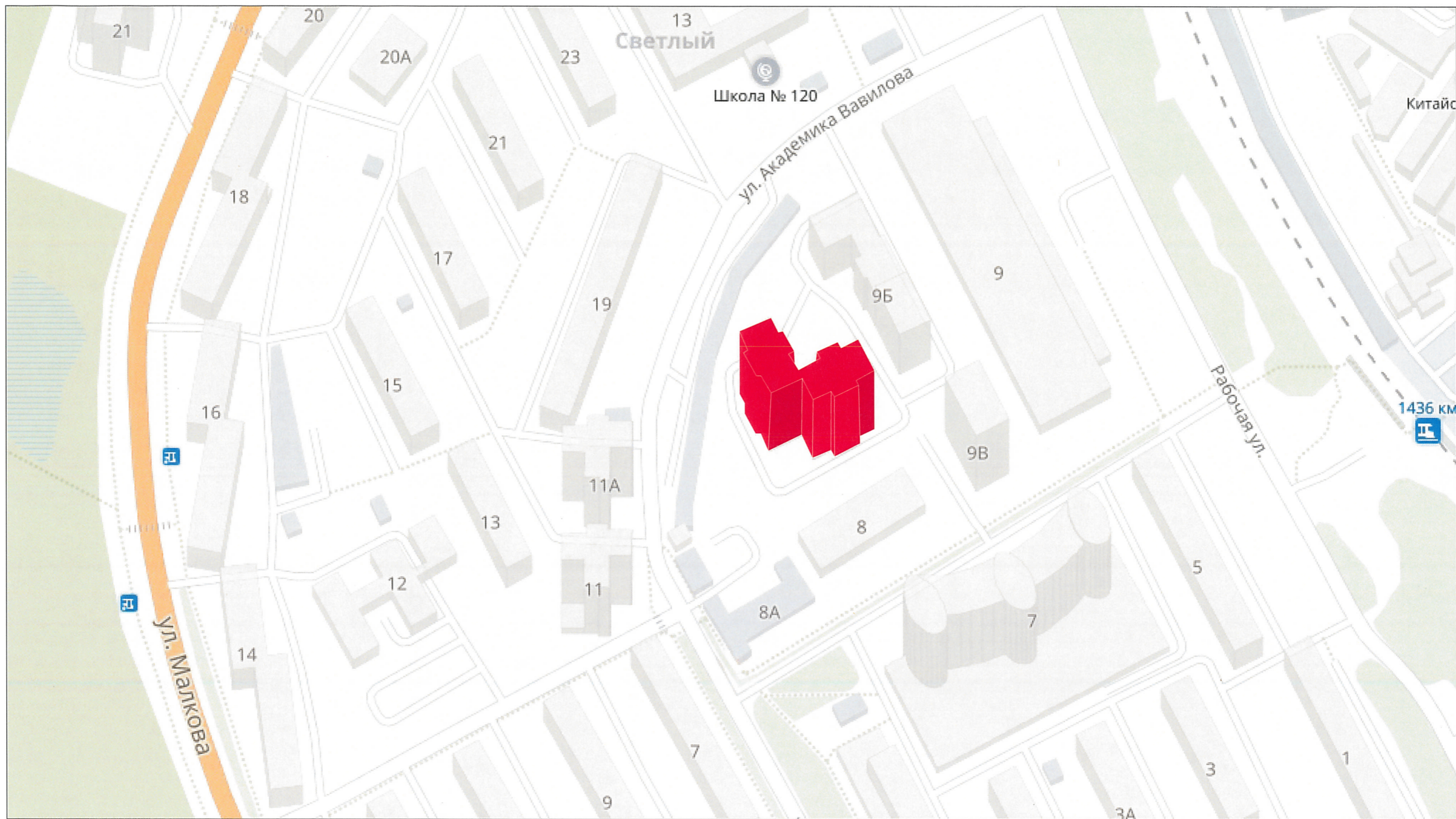
- Окраска фасадов и всех наружных частей зданий, сооружений, строений, ограждений, заборов, павильонов, киосков, ларьков и прочих объектов, расположенных на территории города Перми, может производиться лишь на основании колерного паспорта фасадов на ремонт и окраску, согласованного ДГА г.Перми.
- До начала процесса окраски здания или какого-либо сооружения должны быть произведены работы по капитальному ремонту всех без исключения наружных частей его, подлежащих окраске.
- До начала ремонта зданий, имеющих газосветовую рекламу, сообщить рекламодателю о предстоящих работах на фасаде здания с целью сохранения вывесок либо их демонтажу.
- Полуразрушенные и разрушенные архитектурные художественно-скульптурные детали здания, карнизы, колонны, пилястры, капители, фризы, тяги, лепные украшения, барельефы, мозаика, художественная роспись подлежат обязательному восстановлению в своем первоначальном виде. Категорически запрещается производить окраску здания без предварительного восстановления указанных деталей.
- Металлические поверхности отдельных частей здания, чугунные решетки, перила балконов и лестниц, кронштейны, дверные и оконные приборы, архитектурно-художественные детали перед окраской очищаются от грязи, ржавчины, старой краски и покрываются вновь лишь масляной краской.
- В соответствии с выданными образцами цвета (колерами) на окраску здания организация, производящая ремонт здания, составляет пробные образцы цвета, которые наносятся на видное место стены. Проверку и согласование пробного образца цвета (колера), а также готовности поверхности стены и отдельных наружных частей здания к окраске производит уполномоченный представитель ДГА г. Перми. Без указанной проверки и согласования производить окраску фасада категорически воспрещается.
- Домоуправления, организации и учреждения, производящие окраску и связанный с нею ремонт здания, несут полную ответственность за точное выполнение настоящей инструкции и привлекаются к ответственности за нарушение ее.
- Цветовая гамма рекламодателей должна гармонизировать с основным колористическим решением фасадов здания.
- По всем вопросам, связанным с производством работ, необходимо обращаться в ДГА г. Перми. (ул. Сибирская, 15, каб. 316, тел. 212-76-98).

Ведомость отделки фасадов

Поз.	Наименование	Эталон цвета	Материал	Примечание
1	Основное поле стен	КС 101	Фиброцементные плиты	
2	Цоколь, боковые стенки пандусов и крылец	RAL- 8028	Штукатурка по сетке покраска фасадной краской	
3	Ограждение лоджий	Белый	Облицовка кирпичного ограждения фиброцементными плитами	
4	Металлические элементы ограждений.		Покраска красками по металлу.	
5	Козырек над первым и цокольным этажом	Белый	"Alucobond"	
6	Окна, балконные двери	Белый	Металлопластик	
7	Стены в лоджиях и балконах		Декоративная штукатурка покраска фасадной краской	
8	Двери входов в здание	Белый	Металлопластик	
9	Двери мусорокамеры, электрощитовой. Двери в подвал		Краска матовая по металлу	
10	Витражи	Белый	Металлопластик	
11	Ограждение лоджий незадымляемой клетки	Белый	Облицовка кирпичного ограждения фиброцементными плитами	
12	Покрытие крылец и пандусов		Мозаичное покрытие	
13	Низ балконных плит и плит лоджий	Белый	Покраска фасадной краской	
14	Стены фасадов, пилоны	КС 104	Фиброцементные плиты	
15	Стены незадымляемых лоджий, колонны, приямков, входов в подвал	RAL- 8028	Декоративная штукатурка покраска фасадной краской	
16	Крыша лоджий и балконов		Кровельный материал	
17	1 этаж: стены, ограждения лоджий, балконов		Облицовочный керамич. кирпич цвет- коричневый	

СОГЛАСОВАНО
1 этаж: стены, ограждения лоджий, балконов
г. Перми - главный архитектор
И.Ю. Павший
18.12.2019

Р9А-Д-2018					
Колерный паспорт здания по ул. Рабочая,9а в Дзержинском районе города Перми					
Изм.	Кол.уч.	Лист	№док	Подпись	Дата
Выполнил	Старкова Е.А.			<i>Е.А. Старкова</i>	30.12.18
Общие данные					
			Стадия	Лист	Листов
			П	1	8
					



						Р9А-Д-2018		
						Колерный паспорт здания по ул. Рабочая,9а в Дзержинском районе города Перми		
Изм.	Кол.уч	Лист	№док	Подпись	Дата	Стадия	Лист	Листов
						П	2	8
Выполнил	Старкова Е.А.		<i>Е.А. Старкова</i>	30.12.18	Ситуационный план-схема с размещением Объекта			ПРИОРИТЕТ

Фасад с улицы Рабочая
(существующее положение)



Фасад с улицы Академика Вавилова
(существующее положение)



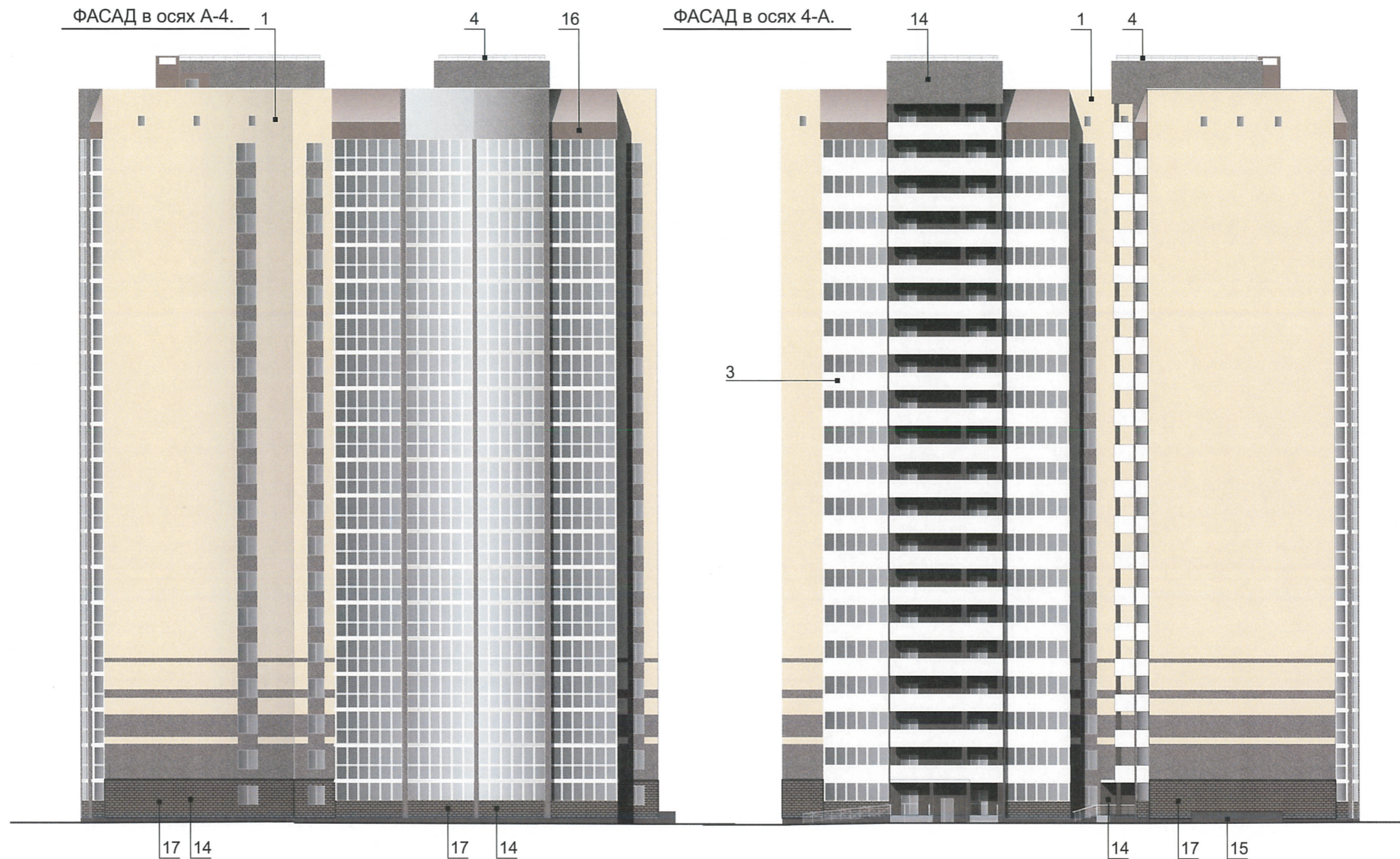
Фасад с улицы Академика Вавилова
(существующее положение)



Адресный указатель
(существующее положение)



						Р9А-Д-2018		
						Колерный паспорт здания по ул. Рабочая, 9а в Дзержинском районе города Перми		
Изм.	Кол.уч	Лист	№док	Подпись	Дата	Стадия	Лист	Листов
						П	3	8
Выполнил	Старкова Е.А.		<i>Е.А. Старкова</i>	30.12.18	Фотофиксация фасадов			ПРИОРИТЕТ



ПРИМЕЧАНИЕ:

В случае устройства или переустройства (перепланировки, ремонта, реконструкции) помещений общественного, жилого назначения, их входных групп в обязательном порядке предусмотреть мероприятия по обеспечению доступности данных помещений для маломобильных групп населения, включая инвалидов, использующих кресла-коляски и собак-проводников (далее - МГН) в соответствии с требованиями «СП 59.13330.2016. Свод правил. Доступность зданий и сооружений для маломобильных групп населения. Актуальная редакция СНиП 35-01-2001» (далее - Свод правил). Требования свода правил распространяются на функционально-планировочные элементы зданий и сооружений, отведенные для них земельные участки, включая подходы к зданиям и сооружениям, входные узлы, внутренние коммуникации, пути эвакуации, помещения проживания и для предоставления услуг (обслуживания) и места приложения труда. Требования распространяются также на информационное и инженерное обустройство зданий, сооружений и земельных участков.

В соответствии со Сводом правил лестницы должны дублироваться пандусами или подъемными устройствами. Длина непрерывного марша пандуса не должна превышать 9,0 м, а уклон не круче 1:20 (5%). При ограниченном участке застройки или наличии подземных коммуникаций перед входом допускается проектировать пандус с уклоном не круче 1:12 (8%) при длине марша не более 6,0 м. Параметры пандуса следует принимать в соответствии со Сводом правил. Поручни должны соответствовать техническим требованиям к опорным стационарным устройствам по ГОСТ Р 51261. Размеры входной площадки с пандусом не менее 2,2 x 2,2 м. Применение для инвалидов вместо пандусов аппарелей не допускается на объекте.

В соответствии с Градостроительным кодексом Российской Федерации и Постановлением администрации города Перми от 22.02.2017 № 130 «Об утверждении Порядка и критериев согласования колерного паспорта, требований к содержанию колерного паспорта, формы колерного паспорта» согласованные департаментом градостроительства и архитектуры администрации города Перми проекты колерных паспортов либо проекты изменений в колерные паспорта не являются разрешительной документацией на строительство, реконструкцию объекта капитального строительства; не являются правовым основанием на устройство пристроек, навесов, козырьков. В случае, если наружные лестницы при дополнительно устроенных входах в общественные помещения здания выходят за границы предоставленного земельного участка и красные линии квартала, то устройство дополнительных или переустройство существующих входных групп требует получения разрешения в установленном порядке.

СОГЛАСОВАНО
 1-й заместитель начальника ДГА
 г. Перми - главный архитектор
 А.Ю. Пашин
 18.02.2019

						Р9А-Д-2018		
						Колерный паспорт здания по ул. Рабочая, 9а в Дзержинском районе города Перми		
Изм.	Кол.уч.	Лист	№ док	Подпись	Дата	Стадия	Лист	Листов
						П	4	8
Выполнил	Старкова Е.А.		<i>Е.А. Старкова</i>	30.12.18	Фасады в осях А-4, 4-А			



СОГЛАСОВАНО
 1й заместитель начальника ДГА
 г. Перми - главный архитектор
 Д.Ю. Папшир
 18.02.2019

ПРИМЕЧАНИЕ:

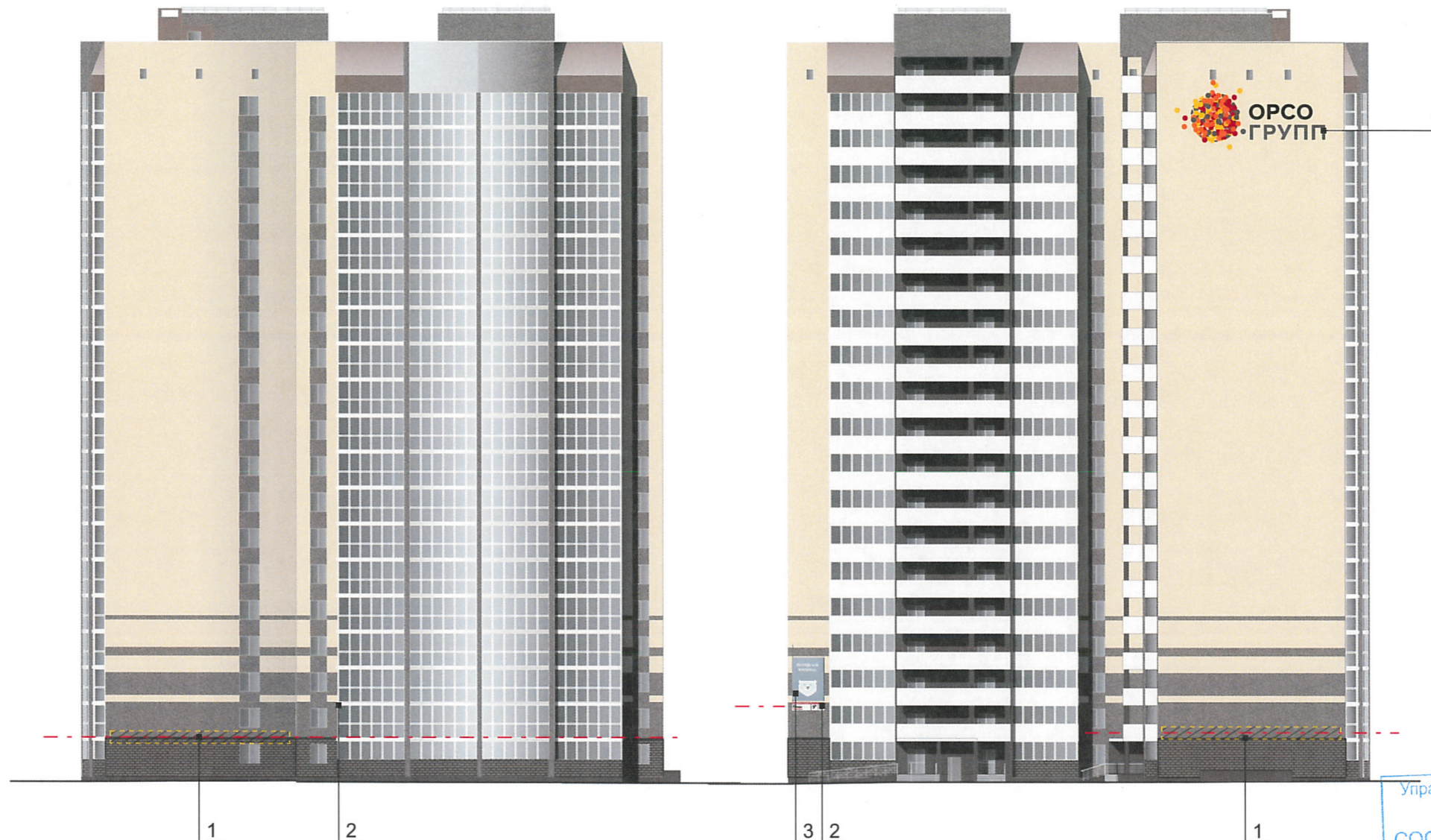
В случае устройства или переустройства (перепланировки, ремонта, реконструкции) помещений общественного, жилого назначения, их входных групп в обязательном порядке предусмотреть мероприятия по обеспечению доступности данных помещений для маломобильных групп населения, включая инвалидов, использующих кресла-коляски и собак-проводников (далее - МГН) в соответствии с требованиями «СП 59.13330.2016. Свод правил. Доступность зданий и сооружений для маломобильных групп населения. Актуальная редакция СНиП 35-01-2001» (далее - Свод правил). Требования свода правил распространяются на функционально-планировочные элементы зданий и сооружений, отведенные для них земельные участки, включая подходы к зданиям и сооружениям, входные узлы, внутренние коммуникации, пути эвакуации, помещения проживания и для предоставления услуг (обслуживания) и места приложения труда. Требования распространяются также на информационное и инженерное обустройство зданий, сооружений и земельных участков.

В соответствии со Сводом правил лестницы должны дублироваться пандусами или подъемными устройствами. Длина непрерывного марша пандуса не должна превышать 9,0 м, а уклон не круче 1:20 (5%). При ограниченном участке застройки или наличии подземных коммуникаций перед входом допускается проектировать пандус с уклоном не круче 1:12 (8%) при длине марша не более 6,0 м. Параметры пандуса следует принимать в соответствии со Сводом правил. Поручни должны соответствовать техническим требованиям к опорным стационарным устройствам по ГОСТ Р 51261. Размеры входной площадки с пандусом не менее 2,2 x 2,2 м. Применение для инвалидов вместо пандусов аппарелей не допускается на объекте.

						Р9А-Д-2018		
						Колерный паспорт здания по ул. Рабочая,9а в Дзержинском районе города Перми		
Изм.	Кол.уч.	Лист	№ док.	Подпись	Дата	Стадия	Лист	Листов
						П	5	8
Выполнил	Старкова Е.А.		<i>Е.А. Старкова</i>	30.12.18	Фасады в осях 1-А1, А1-1			

ФАСАД в осях А-4.

ФАСАД в осях 4-А.



ПРИМЕЧАНИЕ:

1. Единая горизонтальная ось - это условная прямая линия, относительно которой располагаются информационные конструкции. Месторасположение оси на фасаде определяется как половина расстояния между верхним и нижним архитектурным элементом (окна, наличники, карниз, фриз и д.р), выделяющимся (западающим, выступающим) из плоскости стены;
2. Размещение вывесок и рекламных конструкций должно осуществляться в границах места допустимого размещения объектов, установленных данным колерным паспортом;
3. Размещение вывесок по отношению друг к другу, их конфигурация и наполненность информацией должны соответствовать Стандартным требованиям к вывескам, их размещению и эксплуатации, установленным и утвержденным Постановлением администрации города Перми от 25.10.2016 № 958;
4. В случае, если планируемые к размещению вывески не соответствуют стандартам, установленным Постановлением администрации города Перми от 25.10.2016 № 958, потребуется внесение изменений в настоящий колерный паспорт;
5. Размещение рекламных конструкций производится на основании отдельного разрешения с требованиями Решения Пермской городской Думы от 27.01.2009 №11 «Об утверждении Положения о порядке установки и эксплуатации рекламных конструкций на территории города Перми»;
6. Размещение вывесок, перекрывающих оконные проемы, а также расположенных на балконах зданий и сооружений должно быть согласовано с собственниками помещений, к которым относится балкон и данный оконный проём.

Управление архитектуры и городского дизайна
ДГА администрации г.Перми
**СООТВЕТСТВУЕТ АРХИТЕКТУРНОМУ
ОБЛИКУ ГОРОДА ПЕРМИ**
Карасев С.А. 18.02.2019
Подпись: *[Signature]*

1902

450

п Дзержинский район Dzerzhinskiy District

улица **Рабочая**
Rabochya Street

9^а

Застройщик

ОРСО ГРУПП

----- - ось размещения объектов городской информации (вывесок и рекламных конструкций)

▨ - место допустимого размещения объектов городской информации (вывески и рекламные конструкции)

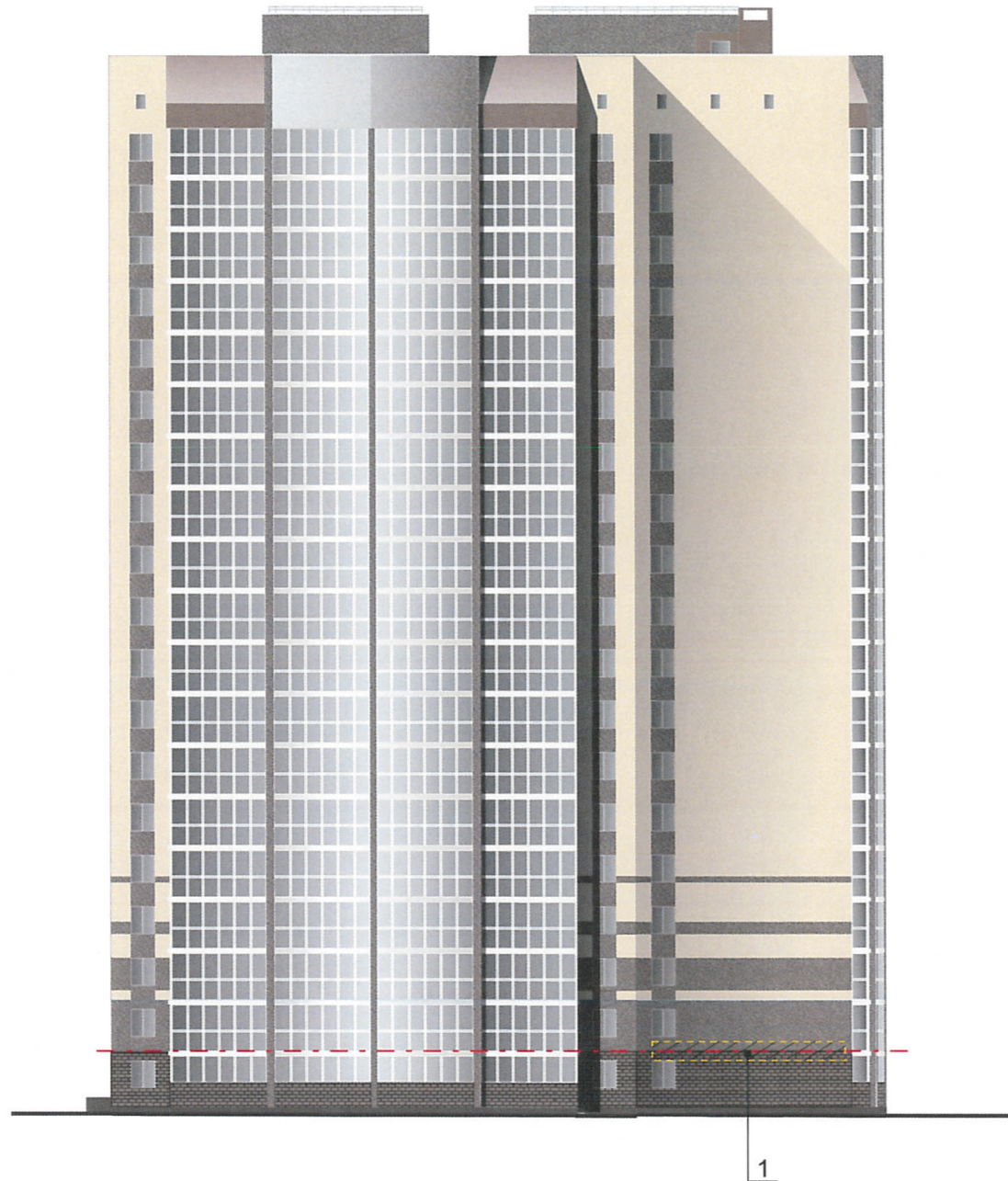
Ведомость размещения рекламоносителей и городской информации

Поз.	Название, тип рекламы	Эталон цвета	Наличие, тип подсветки
1	Объёмные буквы и/или логотипы. На металлических направляющих в цвет фасада. Оргстекло, металл, пластик	Фирменные цвета	Внутренняя, наружная или контурная подсветка
2	Знак адресации	Фирменные цвета	Внутренняя (при необходимости)
3	Навигационный знак дома	Фирменные цвета	Внутренняя (при необходимости)

Р9А-Д-2018											
Колерный паспорт здания по ул. Рабочая, 9а в Дзержинском районе города Перми											
Изм.	Кол.уч.	Лист	№док	Подпись	Дата						
Выполнил	Старкова Е.А.	<i>[Signature]</i>		30.12.18							
Размещение объектов городской информации					<table border="1"> <tr> <th>Стадия</th> <th>Лист</th> <th>Листов</th> </tr> <tr> <td>П</td> <td>6</td> <td>8</td> </tr> </table>	Стадия	Лист	Листов	П	6	8
Стадия	Лист	Листов									
П	6	8									



ФАСАД в осях 1-А1




ФАСАД в осях А1-1.

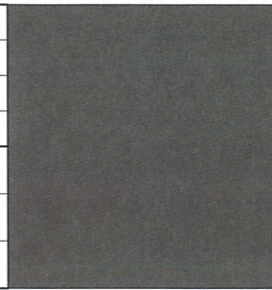


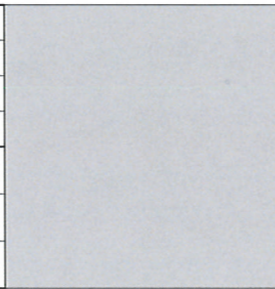
Управление архитектуры и городского дизайна
ДГА администрации г.Перми
СООТВЕТСТВУЕТ АРХИТЕКТУРНОМУ
ОБЛИКУ ГОРОДА ПЕРМИ
18.02.2019
Карасьев С.А.
Подпись

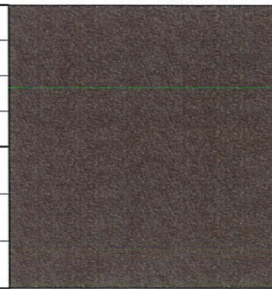
- ось размещения объектов городской информации (вывесок и рекламных конструкций)
- место допустимого размещения объектов городской информации (вывески и рекламные конструкции)

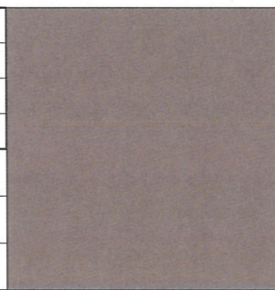
						Р9А-Д-2018		
						Колерный паспорт здания по ул. Рабочая,9а в Дзержинском районе города Перми		
Изм.	Кол.уч.	Лист	Недок	Подпись	Дата	Стадия	Лист	Листов
						П	7	8
Выполнил	Старкова Е.А.		<i>Е.А. Старкова</i>	30.12.18	Размещение объектов городской информации		ПРИОРИТЕТ	

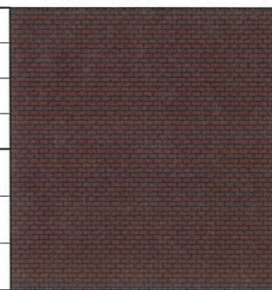
1, 7	KC 101	C:	0	
		M:	7	
		Y:	25	
		K:	7	
		R:	242	
		G:	226	
		B:	194	

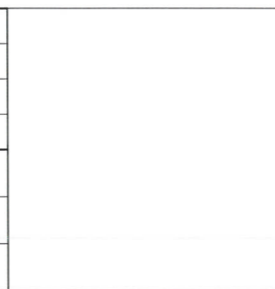
2, 15	RAL- 8028	C:	0	
		M:	5	
		Y:	6	
		K:	79	
		R:	94	
		G:	91	
		B:	89	

4, 9	RAL-7036	C:	0	
		M:	0	
		Y:	0	
		K:	30	
		R:	197	
		G:	197	
		B:	198	

14	KC 104	C:	59	
		M:	67	
		Y:	65	
		K:	66	
		R:	119	
		G:	112	
		B:	110	

16	RAL-8002	C:	0	
		M:	20	
		Y:	20	
		K:	60	
		R:	134	
		G:	119	
		B:	111	

17	RAL-8016	C:	44	
		M:	64	
		Y:	60	
		K:	47	
		R:	107	
		G:	76	
		B:	70	

3,5,6,8 10,11,13	RAL 9003	C:	0	
		M:	0	
		Y:	0	
		K:	0	
		R:	254	
		G:	254	
		B:	254	

СОГЛАСОВАНО
1^й заместитель начальника ДГА
г. Перми - главный архитектор
Д.Ю. Япшин
18.12.18

						P9A-Д-2018		
						Колерный паспорт здания по ул. Рабочая,9а в Дзержинском районе города Перми		
Изм.	Кол.уч.	Лист	Недок	Подпись	Дата	Стадия	Лист	Листов
						П	8	8
Выполнил	Старкова Е.А.	<i>Е.А. Старкова</i>		30.12.18		Эталоны колеров		