



ДЕПАРТАМЕНТ ГРАДОСТРОИТЕЛЬСТВА И АРХИТЕКТУРЫ
АДМИНИСТРАЦИИ ГОРОДА ПЕРМИ

Общество с ограниченной ответственностью «Огни рекламы»

22.04.2019 №059-22-01-26-4521
КОЛЕРНЫЙ ПАСПОРТ

АДРЕС ОБЪЕКТА: г. Пермь, административный район Свердловский,
улица Революции, здание (строение) № 22

ШИФР 15-07-19-ОР

Пермь 2019г.

Ведомость чертежей комплекта марки АР

| ЛИСТ | НАИМЕНОВАНИЕ | ПРИМЕЧАНИЯ |
|------|---|------------|
| 2 | Общие данные | |
| 3 | Ситуационный план | |
| 4 | Существующее состояние фасадов - фотофиксация | |
| 5 | Фасад 7-1 по ул. Революции | |
| 6 | Фасад 1-7 по ул. Швецова | |
| 7 | Фасад А-Д, Д-А | |
| 8 | Фасад И-Г, Г-И | |
| 9 | Размещение объектов городской информации. Фасад 7-1 по ул. Революции. | |
| 10 | Размещение объектов городской информации. Фасад 1-7 по ул. Швецова. | |
| 11 | Размещение объектов городской информации. Фасад А-Д, Д-А. | |
| 12 | Размещение объектов городской информации. Фасад И-Г, Г-И. | |
| 13 | Эталоны колеров | |

Ведомость отделки фасадов

| ПОЗ. | ЭЛЕМЕНТ ФАСАДА | ЭТАЛОН ЦВЕТА | ОБОЗНАЧ. | ВИД ОТДЕЛКИ | ПРИМ. |
|------|---|--------------|----------|---|-------|
| 1 | Стены за остекленными лоджиями | | | Декоративная штукатурка светлая | |
| 2 | Стены | | | Керамогранит 600x300 | |
| 3 | Стены | | | Керамогранит 600x300 | |
| 4 | Стены | | | Керамогранит 600x600 | |
| 5 | Стены | | | Керамогранит 600x300 | |
| 6 | Стены | | | Керамогранит 600x300 | |
| 7 | Колонны 8 и 16 эт. | Серый | | Алюминиевые композитные панели НГ | |
| 8 | Фрагменты стен | | RAL 7015 | Фиброплита | |
| 9 | Стены | | | Алюминиевые композитные панели НГ | |
| 10 | Стены | | | Алюминиевые композитные панели НГ | |
| 11 | Металлические элементы ограждений, лестницы, пандусов, балконов | Темно-серый | RAL 7015 | Металлоконструкции, окрашенные порошковой краской | |
| 12 | Витражное остекление встроенно-пристроенных помещений | | | Стекло прозрачное | |
| 13 | Профили витражей встроенно-пристроенных помещений | Светло-серый | RAL 7035 | Алюминиевый профиль | |

| ПОЗ. | ЭЛЕМЕНТ ФАСАДА | ЭТАЛОН ЦВЕТА | ОБОЗНАЧ. | ВИД ОТДЕЛКИ | ПРИМ. |
|------|--|--------------|----------|--|-------|
| 14 | Остекление окон | | | Стекло прозрачное | |
| 15 | Витражи, ограждения лоджий жилых домов | Серый | RAL 9006 | Алюминиевый профиль | |
| 16 | Витражи, ограждения лоджий жилых домов | Светло-серый | RAL 7035 | Алюминиевый профиль | |
| 17 | Рамы окон | Серый | RAL 9006 | Металлопластиковый профиль | |
| 18 | Рамы окон | Белая | RAL 9003 | Металлопластиковый профиль | |
| 19 | Цоколь | Серый | | Керамогранит 600x300 | |
| 20 | Стены | | | Керамогранит 1200x600 | |
| 21 | Металлическая конструкция лестниц | Темно-серый | RAL 7015 | Краска по металлу для наружных работ, атмосферостойкая | |
| 22 | Декоративный щит | Белая | RAL 9003 | Атмосферостойкие щиты с перфорацией | |
| 23 | Металлические элементы | Темно-серый | RAL 9006 | Металлоконструкции, окрашенные порошковой краской | |
| 24 | Балконные плиты | Белая | RAL 9003 | Фасадная атмосферостойчивая краска | |
| 25 | Ограждение | Темно-серый | RAL 7015 | Металлоконструкции, окрашенные порошковой краской | |
| 26 | Ограждения наружных лестниц, прямых | Темно-серый | RAL 7015 | Металлоконструкции, окрашенные порошковой краской | |
| 27 | Стены | | RAL 9003 | Фиброплита | |
| 28 | Стены | | RAL 7015 | Фиброплита | |
| 29 | Остекление лоджий | | | Стекло прозрачное | |
| 30 | Витражи, ограждение лоджий жилых домов | Серый | RAL 9006 | Алюминиевый профиль (раздвижная система) | |

Пояснительная записка.

Внешние фасады первого этажа образованы пристройкой административного назначения, сильно выступающей за основной фронт фасада. С двух сторон фасада по ул. Куйбышева пристройка двухэтажная, выделена по углам декоративными контрфорсами из красного кирпича, сливающимися плавными дугами в один объем с контрфорсами на основной части фасада.

Фасад пристройки отделан штукатуркой «камышковая шуба» с натуральным камнем со средней фракцией разных оттенков серого цоколь - бордовой плиткой «кабанчик».

Фронт пристройки по фасаду с ул. Клары Цеткин «разорван» аркой - проходом во двор жилого дома. Фасад пристройки по ул. Клары Цеткин облицован алюминиевыми композитными панелями (АКП) по металлическому каркасу светло-серого и темно-серого серебристого цвета.

15-07-19-ОР 30
 Губанова Е.П.
 Главный архитектор
 ООО «Огни Рекламы»

| Изм. | Кол.уч. | Лист | № док. | Подпись | Дата | | | |
|----------|---------|---------------|--------|---------|----------|---|------|--------------------|
| Разраб. | | Губанова Е.П. | | | 15.07.19 | Многоквартирный жилой дом со встроенными помещениями общественного назначения | | |
| | | | | | | Стадия | Лист | Листов |
| | | | | | | П | 2 | 13 |
| Н.контр. | | | | | | Общие данные (начало) | | ООО «Огни Рекламы» |

Пояснительная записка(продолжение).

Поле стен дворового фасада вертикально расчленяется чередованием разных типов декоративной отделки - штукатурки «камешковая шуба» с натуральным камнем со средней фракцией и бетонной облицовочной плитки. Первый этаж дворового фасада целиком облицован бетонной плиткой. Квадратные объемы входных групп подъездов также облицованы бетонной плиткой, с «анфаса»- плитка окрашена в бледный бежево-розовый цвет.

Здание изначально возводилось как жилой дом с помещениями общественного назначения на 1-м этаже. Не является частью ансамблевой застройки.

Современное состояние:

Фасады здания, в целом, в неплохом состоянии.

Имеются многочисленные следы закрашивания граффити светло-серой краской, следы загрязнения бетонной плитки. Отделка цоколя «кабанчик» местами утрачена. Местами облуплен штукатурный слой на фасадах пристройки.

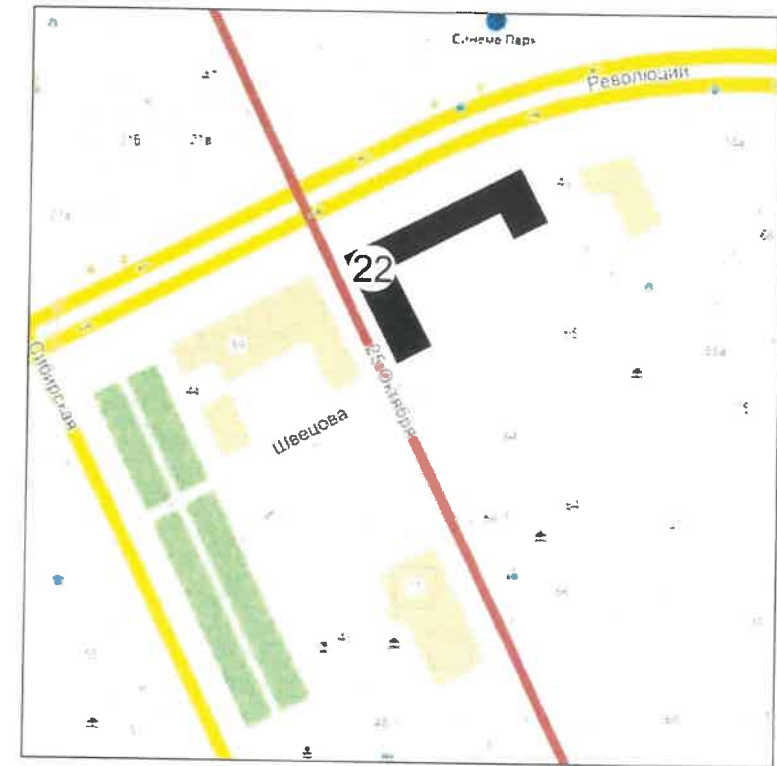
Рисунок переплетов остекления лоджий разнообразный. Имеются не предусмотренные проектом здания входы с крыльцами тамбурами. Оформление входных групп различного всем фасадам неупорядоченно размещены наружные блоки систем кондиционирования.

ИНСТРУКЦИЯ

о порядке производства работ, связанных с окраской фасадов и всех наружных частей зданий, сооружений, строений, расположенных на территории города Перми

1. Окраска (отделка) фасадов и всех наружных частей зданий, сооружений, строений, ограждений, заборов, павильонов, киосков, ларьков и прочих объектов, расположенных на территории города Перми, может производиться лишь на основании колерного паспорта фасадов на ремонт и окраску, согласованного ДГА г. Перми.
2. До начала процесса окраски здания или какого-либо сооружения должны быть произведены работы по капитальному ремонту всех без исключения наружных частей его, подлежащих окраске.
3. До начала ремонта зданий, имеющих газосветовую рекламу, сообщить рекламораспространителю о предстоящих работах на фасаде здания с целью сохранения вывесок либо их демонтажу.
4. Полуразрушенные и разрушенные архитектурные художественно-скульптурные детали здания, карнизы, колонны, пилястры, капители, фризмы, тяги, лепные украшения, барельефы, мозаика, художественная роспись подлежат обязательному восстановлению в своем первоначальном виде. Категорически запрещается производить окраску здания без предварительного восстановления указанных деталей.
5. Металлические поверхности отдельных частей здания, чугунные решетки, перила балконов и лестниц, кронштейны, дверные и оконные приборы, архитектурно-художественные детали перед окраской очищаются от грязи, ржавчины, старой краски и покрываются вновь лишь масляной краской.
6. В соответствии с выданными образцами цвета (колерами) на окраску (отделку) здания организация, производящая ремонт здания, составляет пробные образцы цвета, которые наносят на видное место стены. Проверку и согласование пробного образца цвета (колера), а также готовности поверхности стены и отдельных наружных частей здания к окраске производит уполномоченный представитель ДГА г.Перми. Без указанной проверки и согласования производить окраску (отделку) фасада категорически запрещается.
7. Домоуправления, организации и учреждения, производящие окраску (отделку) и связанный с нею ремонт здания, несут полную ответственность за точное выполнение настоящей инструкции и привлекаются к ответственности за нарушение ее.
8. Цветовая гамма рекламносителей должна гармонизировать с основным колористическим решением фасадов здания.
9. По все, вопросам, в связи с производством работ по окраске зданий, необходимо обращаться в Департамент Градостроительства и Архитектуры Администрации г. Перми (ул.Сибирская, 15,каб.314).

Ситуационный план-схема



В соответствии с Градостроительным кодексом Российской Федерации и Постановлением администрации города Перми от 22.02.2017 № 130 «Об утверждении Порядка и критериев согласования колерного паспорта, требований к содержанию колерного паспорта, формы колерного паспорта» согласованные департаментом градостроительства и архитектуры администрации города Перми проекты колерных паспортов либо проекты изменений в колерные паспорта не являются разрешительной документацией на строительство, реконструкцию объекта капитального строительства; не являются правовым основанием на устройство пристроек, навесов, козырьков.

Ведомость ссылочных и прилагаемых документов

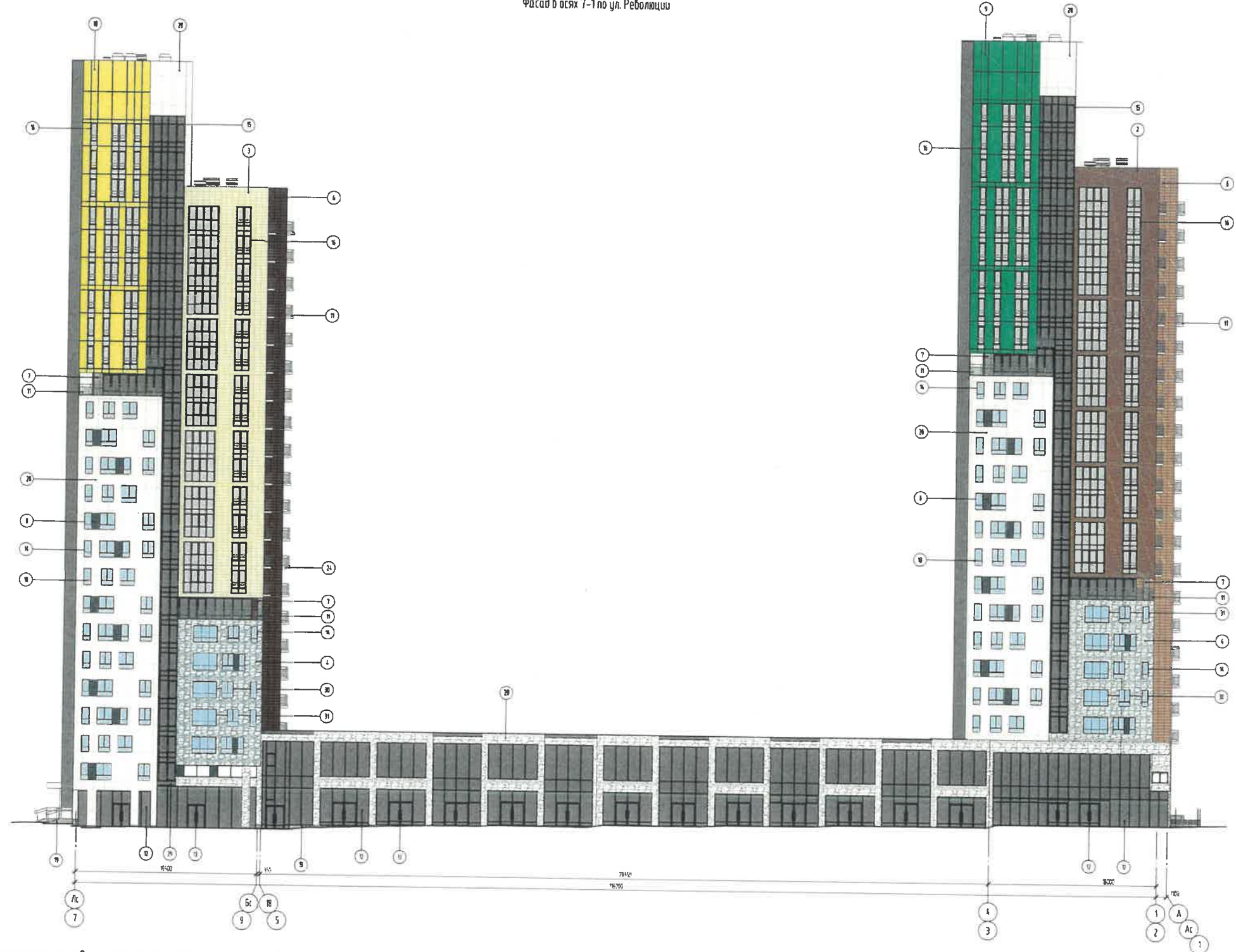
| Обозначение | Наименование | Примечание |
|---|---|---------------|
| | Ссылочные документы | |
| Решение Пермской городской думы от 27.01.2009 №11 | Положение о порядке установки и эксплуатации рекламных конструкций на территории города Перми | |
| Постановление администрации г. Перми от 22.02.2017 №130 | Порядок и критерии согласования колерного паспорта, требования к содержанию колерного паспорта. | |
| Постановление администрации г. Перми от 25.10.2016 №958 | “Об утверждении стандартных требований к вывескам, их размещению и эксплуатации” | |
| 01-05-2018-0Ф | Колерный паспорт фасада здания по адресу г. Пермь, ул. Революции, д. 22, в Свердловском районе СЭД-059-22-01-26-755 | от 05.07.2018 |
| 01-05-2018-0Ф | Колерный паспорт фасада здания по адресу г. Пермь, ул. Революции, д. 22, в Свердловском районе. СЭД-059-22-01-40-4568 | от 04.12.2018 |
| | Прилагаемые документы | |

| | | | | | | | | | |
|----------|---------|------|--------|---------------|----------|--|--------------------|------|--------|
| | | | | | | 15-07-19-0P | | | |
| | | | | | | Колерный паспорт объекта капитального строительства по ул. Революции, 22 в Свердловском районе | | | |
| Изм. | Кол.уч. | Лист | № док. | Подпись | Дата | Многоквартирный жилой дом со встроенными помещениями общественного назначения | Стадия | Лист | Листов |
| | Разраб. | | | Губанова Е.П. | 15.07.19 | | П | 3 | 13 |
| Н.контр. | | | | | | Общие данные (окончание) | ООО «Огни Рекламы» | | |



| | | | | | | 15-07-19-OP | | | |
|----------|---------|------|---------------|---------|----------|--|--------------------|------|--------|
| | | | | | | Колерный паспорт объекта капитального строительства по ул. Революции, 22 в Свердловском районе | | | |
| Изм. | Кол.уч | Лист | № док. | Подпись | Дата | Многоквартирный жилой дом со встроенными помещениями общественного назначения | Стадия | Лист | Листов |
| | Разраб. | | Губанова Е.П. | | 15.07.19 | | П | 4 | 13 |
| Н.контр. | | | | | | Существующее состояние фасадов (фотофиксация) | ООО «Огни Рекламы» | | |

Фасад в осях 7-1 по ул. Революции



Примечание:

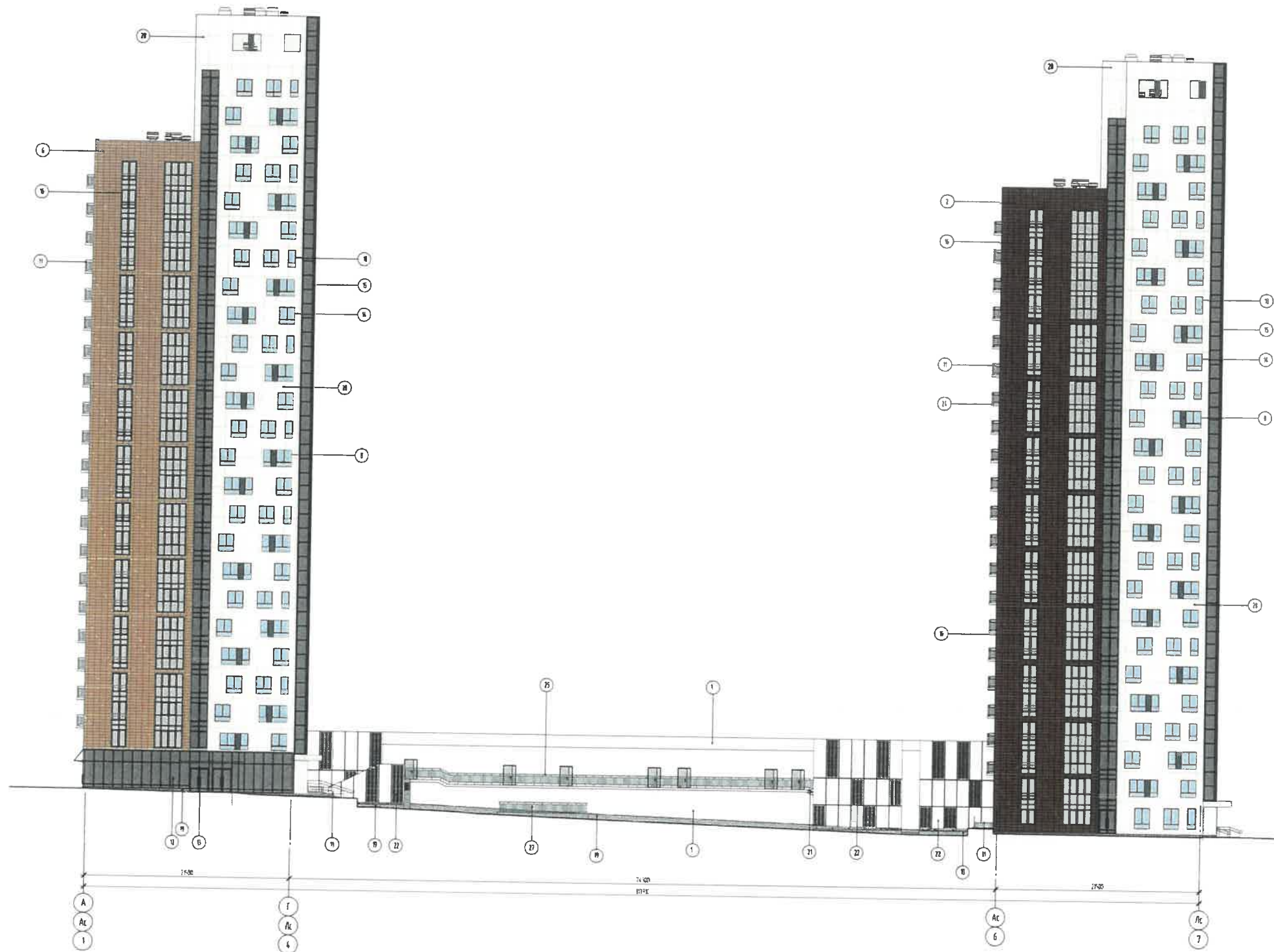
В случае устройства или переустройства (перепланировки, ремонта, реконструкции) помещений общественного назначения, их входных групп в обязательном порядке предусмотреть мероприятия по обеспечению доступности данных помещений для маломобильных групп населения, включая инвалидов, использующих кресла-качалки и собак-проводников (далее-МГН) в соответствии с требованиями «СП 59.13130.2016 Свод правил. Доступность зданий и сооружений для маломобильных групп населения, актуализированная редакция СНиП 35-01-2001 (далее-Свод правил). Требования свода правил распространяется на функционально-планировочные элементы зданий и сооружений, отведенные для них земельные участки, включая подходы к зданиям и сооружениям, входные узлы, внутренние коммуникации, пути эвакуации, помещения для проживания и для предоставления услуг (обслуживания) и места приложения труда. Требования распространяются также на Информационное и инженерное обустройство зданий, сооружений и земельных участков.

В соответствии со Сводом правил лестницы должны дублироваться пандусами или подъемными устройствами. Длина непрерывного марша пандуса не должна превышать 9,0 м, а уклон не круче 1:20(5%). При ограниченном участке застройки или наличии подземных коммуникаций перед ходом допускается проектировать пандус с уклоном не круче 1:12(8%) при длине марша не более 6,0 м. Параметры пандуса следует принимать в соответствии со Сводом правил. Поручни должны соответствовать техническим требованиям к опорным стационарным устройствам по ГОСТ Р 51261. Размеры входной площадки с пандусами не менее 2,2*2,2 м. Применение для инвалидов вместо пандусов аппарелей не допускается на объекте.

СОГЛАСОВАНО
1^й заместитель начальника ДГА
г. Пермь, главный архитектор
Д.Ю. Лавшин
31.07.2019

| | | | | | | | | | | | |
|----------|---------|---------------|--------|---------|----------|---|--------------------|------|--------|--|--|
| | | | | | | 15-07-19-0P | | | | | |
| | | | | | | Колерный паспорт объекта капитального строительства по ул. Революции, 22 в Свердловском районе | | | | | |
| Изм. | Кол.уч. | Лист | № док. | Подпись | Дата | Многоквартирный жилой дом со встроенными помещениями общественного назначения | Стадия | Лист | Листов | | |
| Разраб. | | Губанова Е.П. | | | 15.07.19 | | П | 5 | 13 | | |
| Н.контр. | | | | | | Фасад 7-1 по ул. Революции | ООО «Огни Рекламы» | | | | |

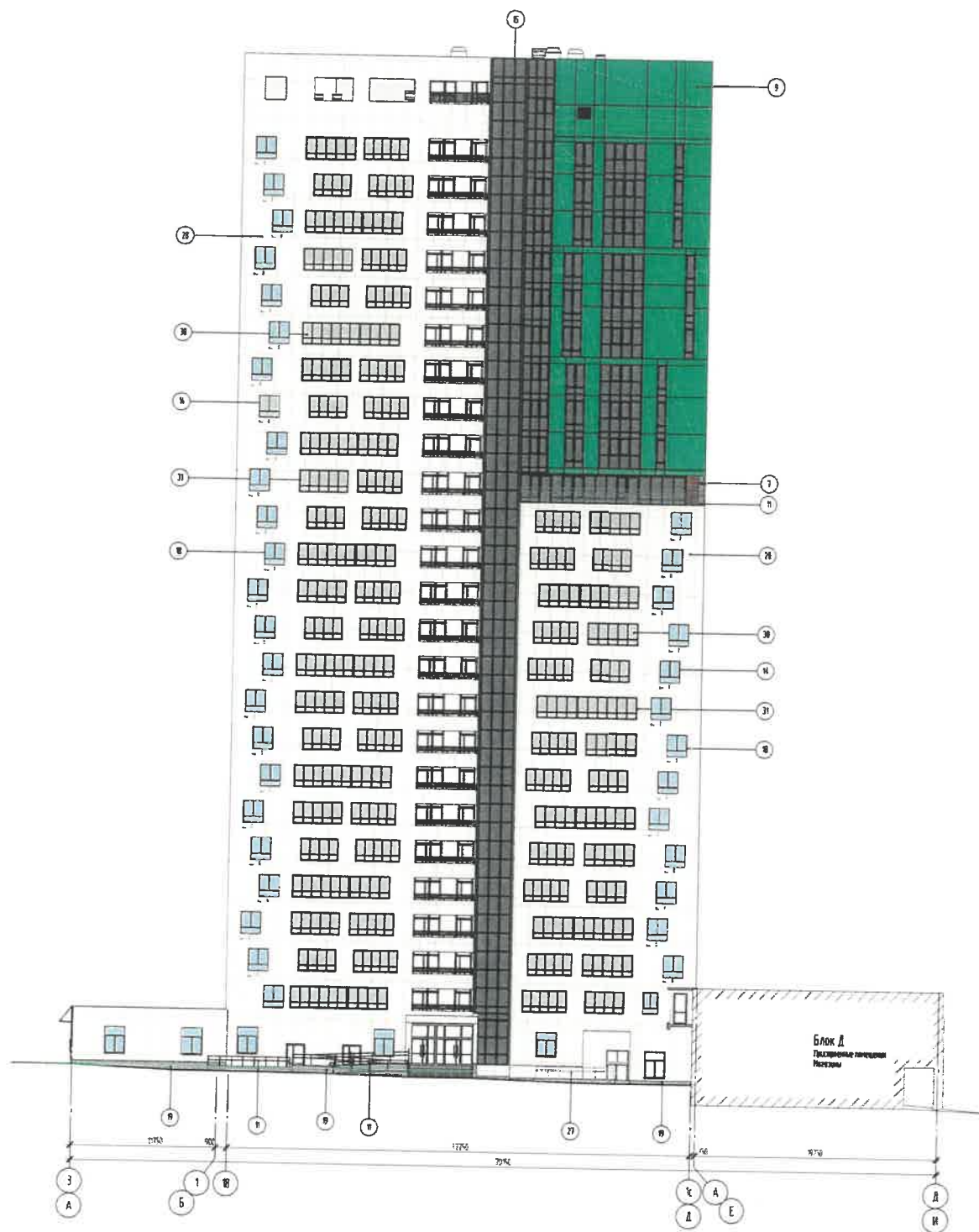
Фасад 1-7 по ул. Швецова



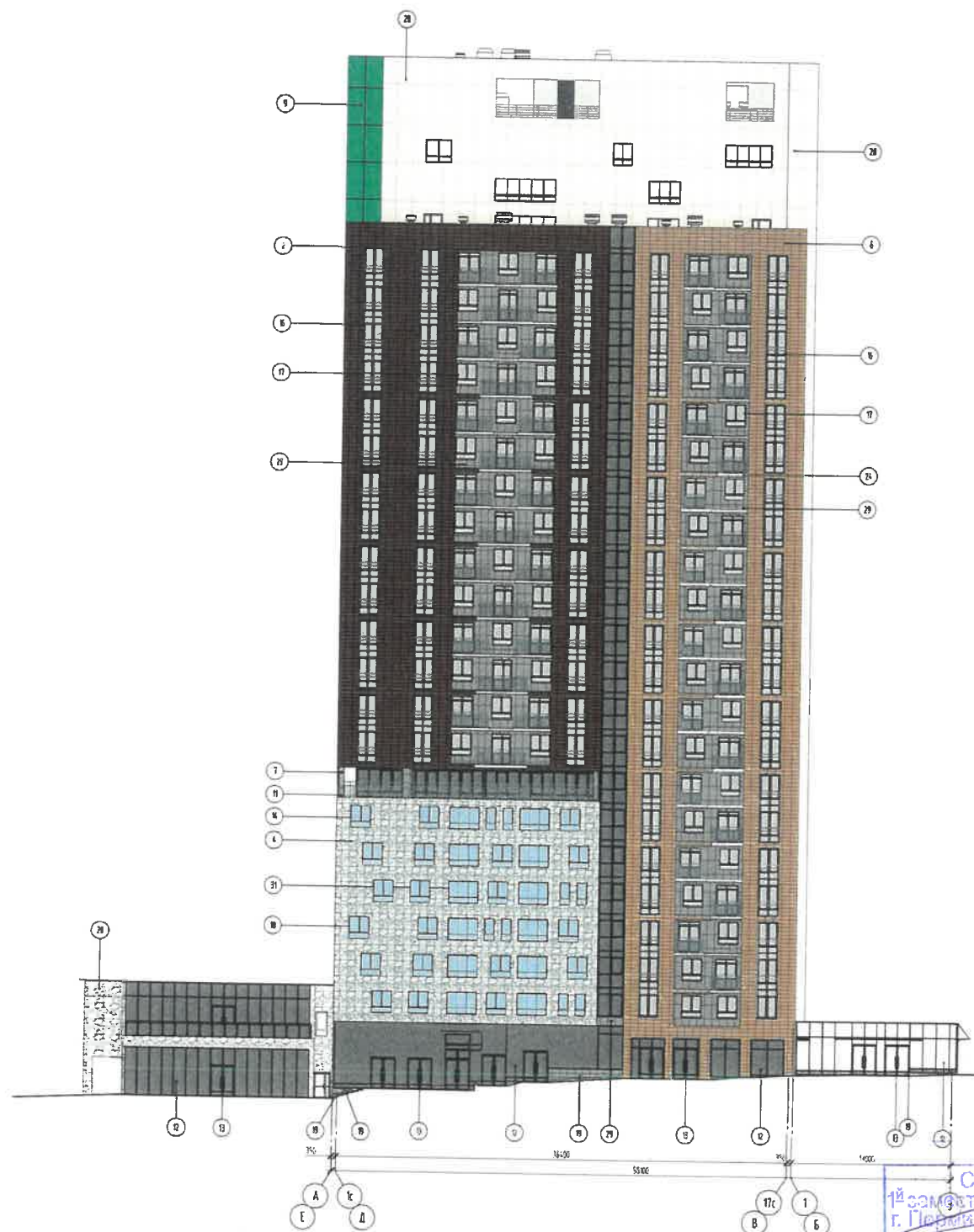
СОГЛАСОВАНО
 1^й заместитель начальника ДГА
 г. Пермь - главный архитектор
 Д.Ю. Лапшин
 30.07.2019

| | | | | | | | | | |
|----------|--------|---------------|--------|---------|----------|---|--------------------|------|--------|
| | | | | | | 15-07-19-0P | | | |
| | | | | | | Колерный паспорт объекта капитального строительства по ул. Революции, 22 в Свердловском районе | | | |
| Изм. | Кол.уч | Лист | № док. | Подпись | Дата | Многоквартирный жилой дом со встроенными помещениями общественного назначения | Стадия | Лист | Листов |
| Разраб. | | Губанова Е.П. | | | 15.07.19 | | П | 6 | 13 |
| Н.контр. | | | | | | Фасад 1-7 по ул. Швецова | ООО «Огни Рекламы» | | |

Фасад А-Д



Фасад Д-А по ул. 25-го Октября



Размещение дополнительного оборудования, дополнительных элементов и устройств на фасадах объектов капитального строительства допускается при соблюдении следующих условий:

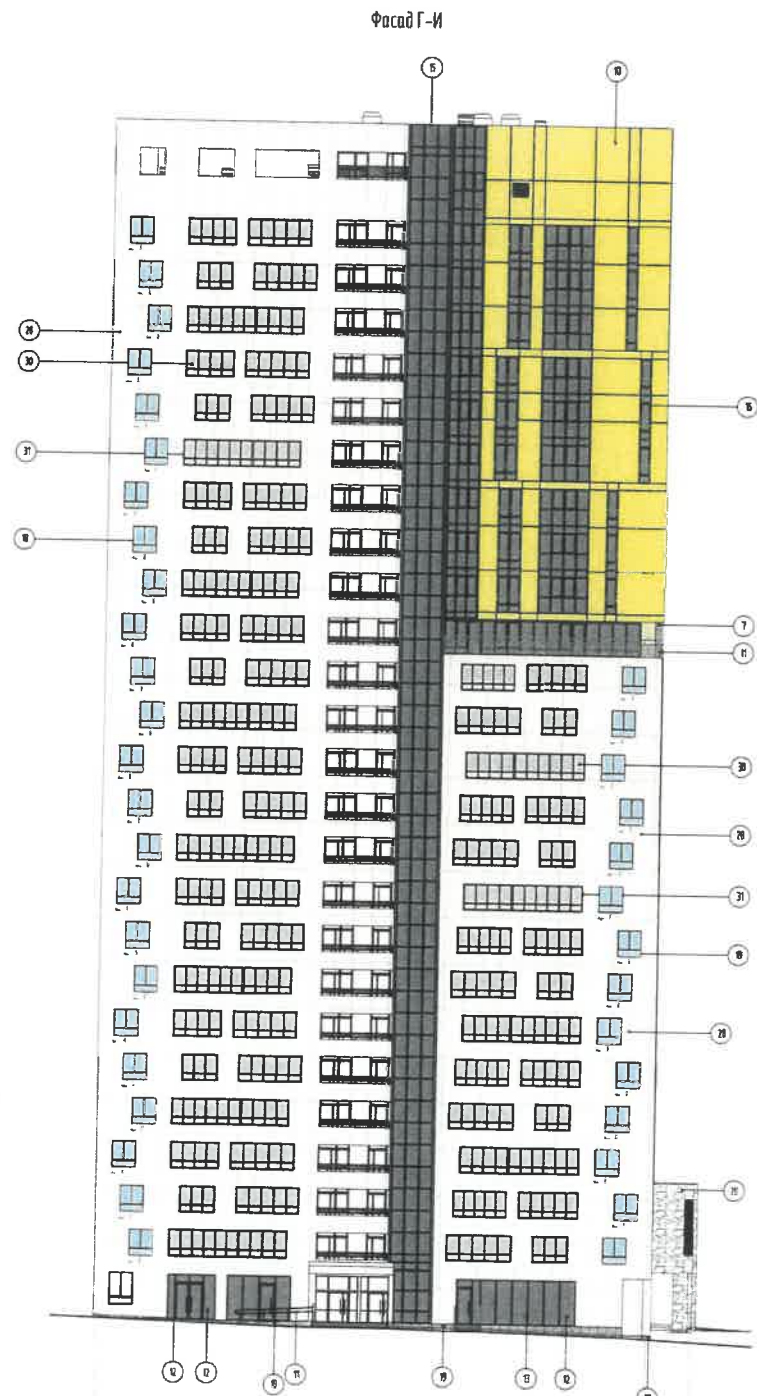
- а) единое архитектурное и цветовое решение фасадов (в том числе размер, форма, цвет, материал);
- б) соответствие архитектурному решению фасадов, предусмотренному проектной документацией, с привязкой к основным композиционным осям фасадов (системе горизонтальных и вертикальных осей);
- в) соответствие ГОСТам, техническим регламентам, установленным законодательством Российской Федерации в обеспечении санитарно-эпидемиологического благополучия населения, пожарной безопасности.

1. Размещение наружных блоков систем кондиционирования и вентиляции допускается:
 - а) на кровле объектов капитального строительства;
 - б) на оконных и дверных проемах в единой (вертикальной, горизонтальной) системе осей фасадов, в окнах подвального этажа, в плоскости остекления без выхода за плоскость фасадов с использованием маскирующих ограждений (решеток, жалюзи)
2. Размещение наружных блоков систем кондиционирования и вентиляции на поверхности главных фасадов, в оконных и дверных проемах за плоскостью фасадов не допускается:
 - а) над пешеходными тротуарами;
 - б) на высоте менее 3,0 м от поверхности земли;
3. Антенны должны размещаться:
 - а) на дворовых фасадах, глухих стенах, не просматривающихся с улицы;
 - б) на дворовых - в простенках между окнами на пересечении вертикальной оси простенка и оси, соответствующей верхней границе проема.

СОГЛАСОВАНО
18 сентября 2019 г. Начальник ДГА
г. Пермь - главный архитектор
Д.Ю. Лапшин

- Место для размещения дополнительного оборудования

| | | | | | | | | | | | |
|----------|---------|---------------|--------|---------|----------|---|--------|--------------------|--------|--|--|
| | | | | | | 15-07-19-ОР | | | | | |
| | | | | | | Колерный паспорт объекта капитального строительства по ул. Революции, 22 в Свердловском районе | | | | | |
| Изм. | Кол.уч. | Лист | № док. | Подпись | Дата | Многоквартирный жилой дом со встроенными помещениями общественного назначения | Стадия | Лист | Листов | | |
| Разраб. | | Губанова Е.П. | | | 15.07.19 | | П | 7 | 13 | | |
| Н.контр. | | | | | | Фасады А-Д, Д-А | | ООО «Огни Рекламы» | | | |



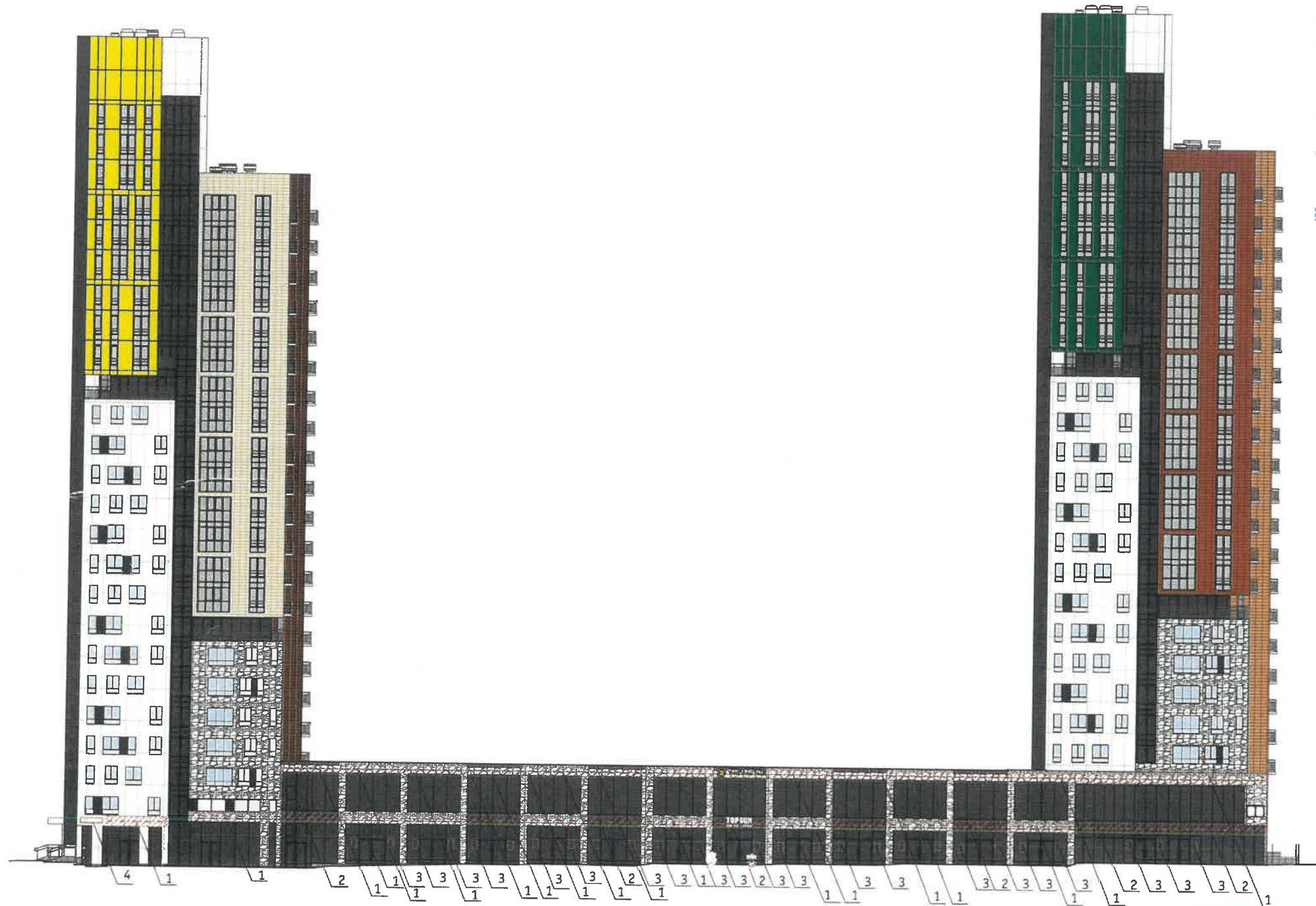
Размещение дополнительного оборудования, дополнительных элементов и устройств на фасадах объектов капитального строительства допускается при соблюдении следующих условий:

- а) единое архитектурное и цветовое решение фасадов (в том числе размер, форма, цвет, материал);
 - б) соответствие архитектурному решению фасадов, предусмотренному проектной документацией, с привязкой к основным композиционным осям фасадов (системе горизонтальных и вертикальных осей);
 - в) соответствие ГОСТам, техническим регламентам, установленным законодательством Российской Федерации в обеспечении санитарно-эпидемиологического благополучия населения, пожарной безопасности.
1. Размещение наружных блоков систем кондиционирования и вентиляции допускается:
 - а) на кровле объектов капитального строительства;
 - б) на оконных и дверных проемах в единой (вертикальной, горизонтальной) системе осей фасадов, в окнах подвального этажа, в плоскости остекления без выхода за плоскость фасадов с использованием маскирующих ограждений (решеток, жалюзи)
 2. Размещение наружных блоков систем кондиционирования и вентиляции на поверхности главных фасадов, в оконных и дверных проемах за плоскостью фасадов не допускается:
 - а) над пешеходными тротуарами;
 - б) на высоте менее 3,0 м от поверхности земли;
 3. Антенны должны размещаться:
 - а) на дворовых фасадах, глухих стенах, не просматривающихся с улицы;
 - б) на дворовых - в простенках между окнами на пересечении вертикальной оси простенка и оси, соответствующей верхней границе проема.

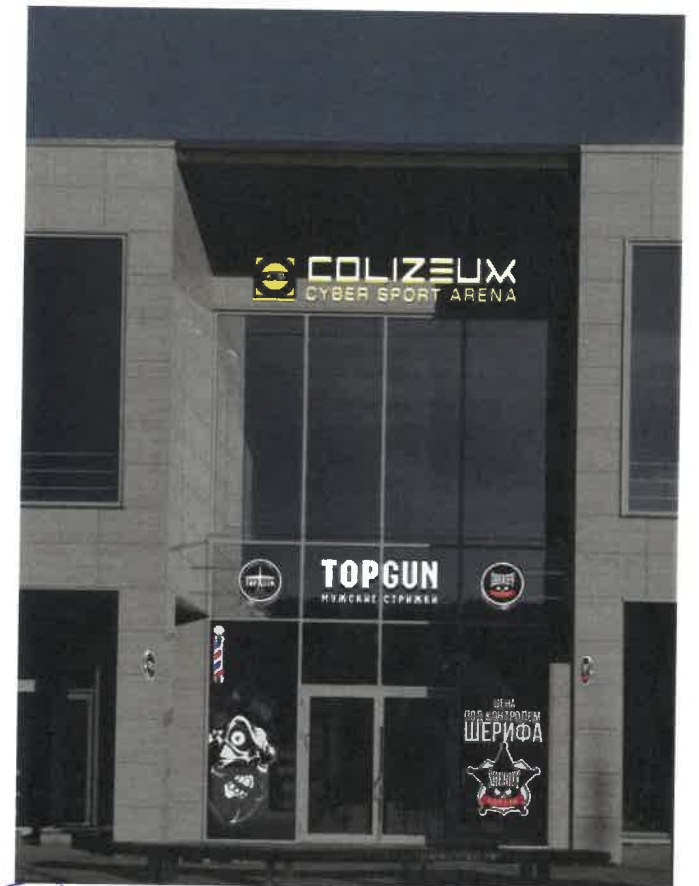
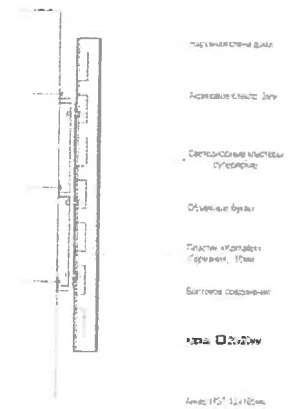
СОГЛАСОВАНО
 1й заместитель начальника ДГА
 г. Перми - главный архитектор
 Д.Ю. Палешин
 30.07.2019

- Место для размещения дополнительного оборудования

| | | | | | | | | | |
|----------|---------|---------------|--------|---------|----------|---|--------------------|------|--------|
| | | | | | | 15-07-19-0P | | | |
| | | | | | | Колерный паспорт объекта капитального строительства по ул. Революции, 22 в Свердловском районе | | | |
| Изм. | Кол.уч. | Лист | № док. | Подпись | Дата | Многоквартирный жилой дом со встроенными помещениями общественного назначения | Стадия | Лист | Листов |
| Разраб. | | Губанова Е.П. | | | 15.07.19 | | П | 8 | 13 |
| Н.контр. | | | | | | Фасады И-Г, Г-И | ООО «Огни Рекламы» | | |



Узел крепления объемных букв на металлических направляющих



ПРИМЕЧАНИЕ
 1 Единая горизонтальная ось - это условная прямая линия, относительно которой располагаются информационные конструкции. Месторасположение оси на фасаде определяется как половина расстояния между верхним и нижним архитектурным элементом (окна, наличники, карниз, фриз и др.), выделяющимся (западающим, выступающим) из плоскости стены.
 2 Размещение вывесок и рекламных конструкций должно осуществляться в границах места допустимого размещения объектов, установленных данным колерным паспортом.
 3 Размещение вывесок по отношению к друг к другу, их конфигурация и наполненность информацией должны соответствовать Стандартным требованиям к вывескам, их размещению и эксплуатации, установленным и утвержденным администрацией администрации города Перми от 25.10.2016 № 958.
 4 В случае, если планирование и размещение вывески не соответствует стандарту, установленным Постановлением администрации города Перми от 25.10.2016 № 958, потребуется внесение изменений в настоящий колерный паспорт.
 5 Размещение рекламных конструкций производится на основании отдельного разрешения в соответствии с требованиями Решения Пермской городской Думы от 27.01.2009 № 11 «Об утверждении Положения о порядке установки и эксплуатации рекламных конструкций на территории города Перми».
 6 Габариты одиночных табличек (400x600 или 500x720мм), их уровень установки должен быть одинаковым у каждой входной группы.
 7 Вид вывески в ночное время (проект подсветки) разрабатывается отдельно.
 8 Узлы крепления конструкций к фасаду разрабатываются отдельным рабочим проектом.
 9 Размещение вывесок, перекрывающих оконные проемы, а также расположенных на балконах зданий и сооружений должно быть согласовано с собственниками помещений, к которым относится балкон и ванный оконный проем.

Управление архитектуры и городского дизайна
 ДГА администрации г.Перми
**СООТВЕТСТВУЕТ АРХИТЕКТУРНОМУ
 ОБЛИКУ ГОРОДА ПЕРМИ**

Куряков А.В. 30.07.19
 Подпись: _____

15-07-19-0P

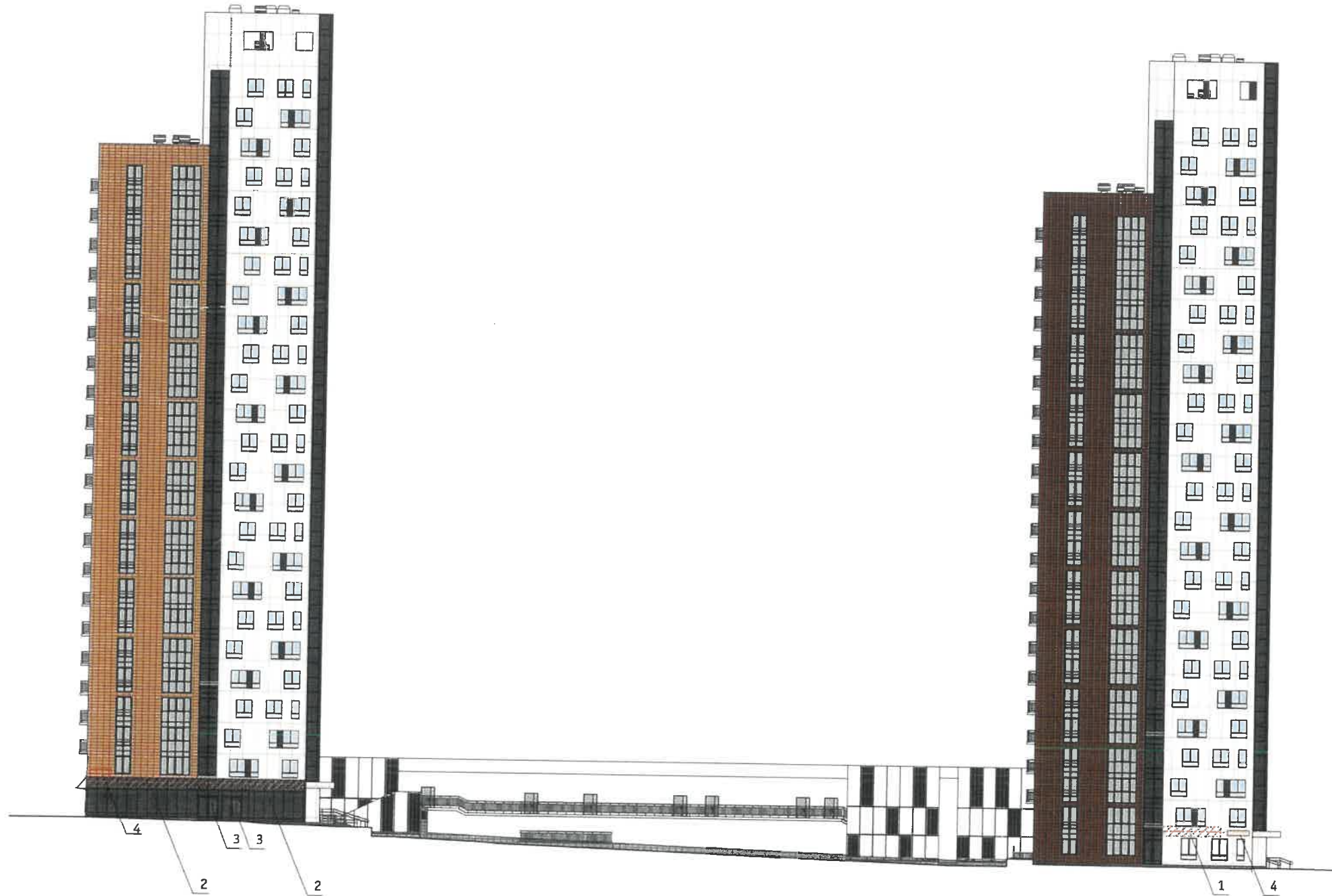
Ведомость размещения объектов городской информации

| № | Название, тип рекламы | Этапы цвета | Наличие, тип подсветки |
|---|---|-----------------|------------------------------------|
| 1 | Объемные буквы и/или логотипы на металлических направляющих в виде решетки. Фрагменты, металл, пластик | Фирменные цвета | Внутренняя или контурная подсветка |
| 2 | Объемные буквы и/или логотипы на фоне ступенчатой, на металлических направляющих в виде решетки. Фрагменты, металл, пластик | Фирменные цвета | Внутренняя или контурная подсветка |
| 3 | Рекламный щит, металл, пластик | Фирменные цвета | |
| 4 | Знак адресации, Фрагменты, металл, пластик | Синий, белый | |
| 5 | Панель-кранштейн, Фрагменты, металл, пластик | Фирменные цвета | Внутренняя, светодиодная |

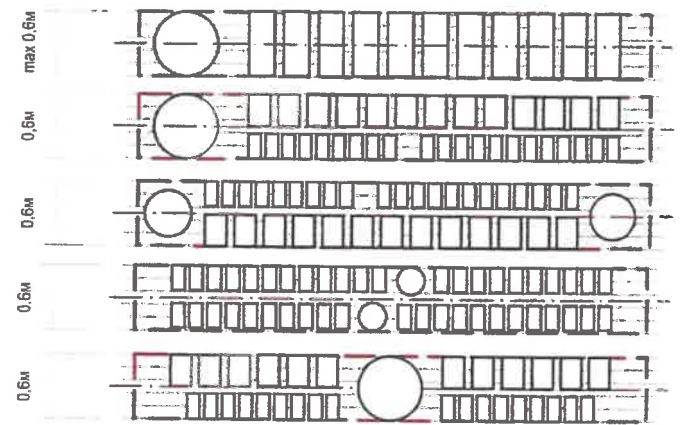
--- ось размещения объектов городской информации, вывесок
 --- место допустимого размещения объектов городской информации конструкций
 --- место допустимого размещения объектов монументального искусства, других объектов городского дизайна

| | | | | | | | | | |
|----------|---------|---------------|--------|---------|----------|--|--------------------|------|--------|
| Изм. | Кол.уч. | Лист | № док. | Подпись | Дата | Колерный паспорт объекта капитального строительства по ул. Революции, 22 в Свердловском районе | | | |
| Разраб. | | Губанова Е.П. | | | 15.07.19 | Многоквартирный жилой дом со встроенными помещениями общественного назначения | Стадия | Лист | Листов |
| | | | | | | | П | 9 | 13 |
| Н.контр. | | | | | | Размещение объектов городской информации. Фасад по ул. Революции | ООО «Огни Рекламы» | | |

Фасад 1-7 по ул. Швецова



Схемы компоновки объемных букв и/или логотипов, знаков относительно оси размещения объектов городской информации



Ведомость размещения объектов городской информации

| Поз. | Название, тип рекламы | Этапы цвета | Наличие, тип подсветки |
|------|--|-----------------|------------------------------------|
| 1 | Объемные буквы и/или логотипы на металлических направляющих с цвет фасада. Остекло, металл, пластик | Фирменные цвета | Внутренняя или контурная подсветка |
| 2 | Объемные буквы и/или логотипы на фоне остекления на металлических направляющих с цветом фасада. Остекло, металл, пластик | Фирменные цвета | Внутренняя или контурная подсветка |
| 3 | Резчик. Остекло, металл, пластик | Фирменные цвета | Контурная подсветка |
| 4 | Знак адресации. Остекло, металл, пластик | Синий, белый | |
| 5 | Выклейка по остеклению. | Фирменные цвета | |

- ось размещения объектов городской информации, вывесок
- место допустимого размещения объектов городской информации конструкций
- место допустимого размещения объектов монументального искусства, других объектов городского дизайна

Управление архитектуры и городского дизайна
ДГА администрации г.Перми
СООТВЕТСТВУЕТ АРХИТЕКТУРНОМУ
ОБЛИКУ ГОРОДА ПЕРМИ

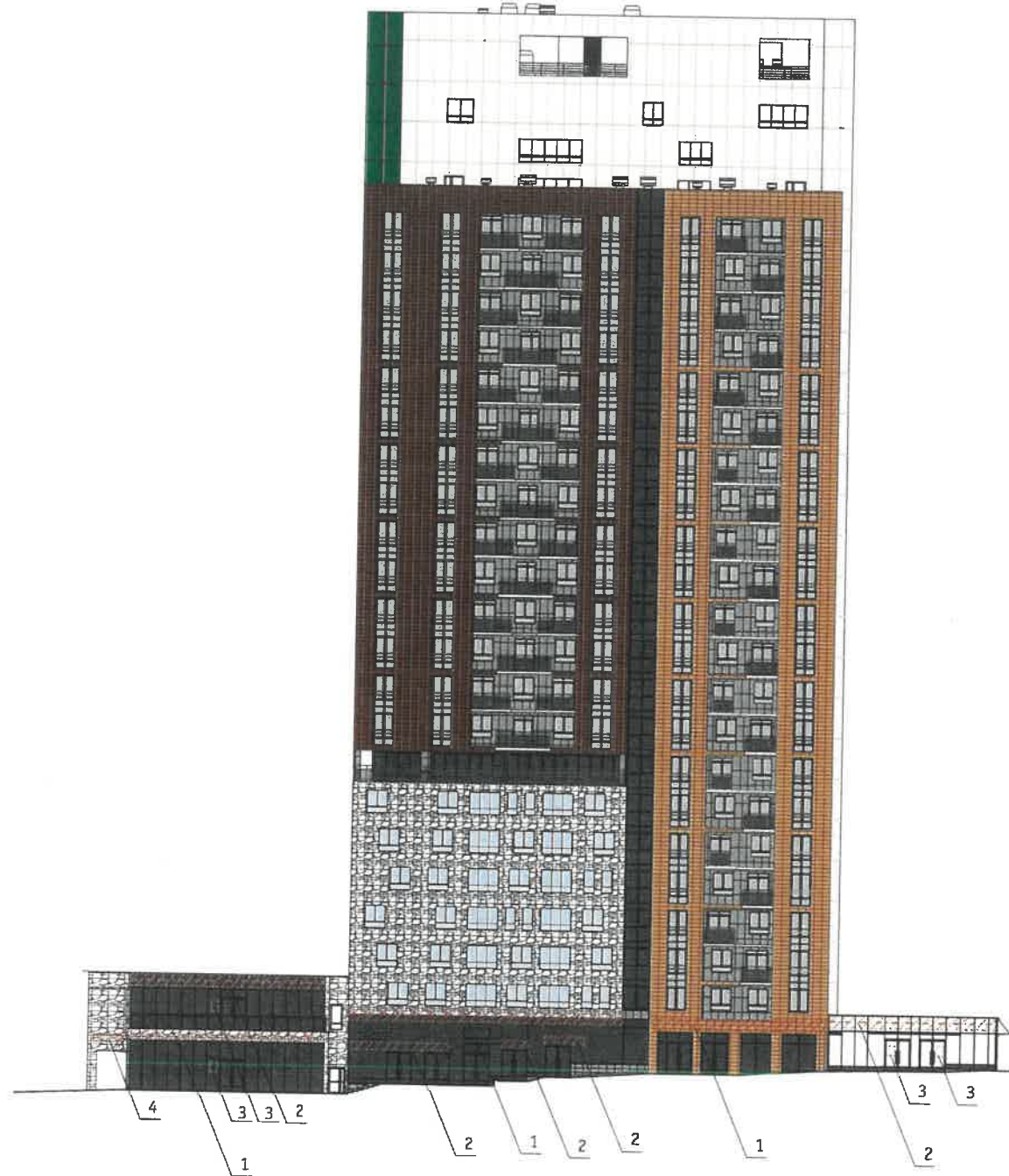
Корсаев А. «30» 07.19
Подпись

ПРИМЕЧАНИЕ

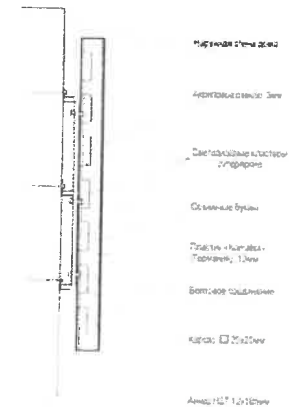
- 1 Единая горизонтальная ось - это условная прямая линия, относительно которой располагаются информационные конструкции. Месторасположение оси на фасаде определяется как половина расстояния между верхним и нижним архитектурным элементом (окно, наличники, карниз, фриз и др.), выделяющимся (западающим, выступающим) из плоскости стены.
- 2 Размещение вывесок и рекламных конструкций должно осуществляться в границах места допустимого размещения объектов, установленных данным колерным паспортом.
- 3 Размещение вывесок по отношению к друг к другу, их конфигурация и насыщенность информацией должны соответствовать стандартным требованиям к вывескам, их размещения и эксплуатации, установленным и утвержденным Постановлением администрации города Перми от 25.10.2016 № 958.
- 4 В случае, если планируемые к размещению вывески не соответствуют стандартам, установленным Постановлением администрации города Перми от 25.10.2016 № 958, потребуются внесение изменений в настоящий колерный паспорт.
- 5 Размещение рекламных конструкций производится на основании отдельного разрешения в соответствии с требованиями Решения Пермской городской Думы от 27.01.2009 № 11 «Об утверждении Положения о порядке установки и эксплуатации рекламных конструкций на территории города Перми».
- 6 Габариты одиночных табличек (400x600 или 500x720мм), их уровень установки должен быть одинаковым у каждой входной группы.
- 7 Вид вывесок в ночное время (проект подсветки) разрабатывается отдельно.
- 8 Узлы крепления конструкций к фасаду разрабатываются отдельным рабочим проектом.
- 9 Размещение вывесок, перекрывающих оконные проемы, а также расположенных на балконах зданий и сооружений должно быть согласовано с собственниками помещений, к которым относится балкон и данный оконный проем.

| | | | | | | | | | |
|----------|---------|---------------|--------|---------|----------|--|--------------------|------|--------|
| | | | | | | 15-07-19-0P | | | |
| | | | | | | Колерный паспорт объекта капитального строительства по ул. Революции, 22 в Свердловском районе | | | |
| Изм. | Кол.уч. | Лист | № док. | Подпись | Дата | Многоквартирный жилой дом со встроенными помещениями общественного назначения | Стадия | Лист | Листов |
| Разраб. | | Губанова Е.П. | | | 15.07.19 | | П | 10 | 13 |
| Н.контр. | | | | | | Размещение объектов городской информации. Фасад по ул. Швецова | ООО «Огни Рекламы» | | |

Фасад Д-А по ул. 25-го Октября



Узел крепления объемных букв на металлических направляющих



Ведомость размещения объектов городской информации

| Поз | Название, тип рекламы | Эпалон цвета | Наличие, тип подсветки |
|-----|---|-----------------|------------------------------------|
| 1 | Объемные буквы и/или логотипы на металлических направляющих в цвет фасада. Остекло, металл, пла, пвх. | Фирменные цвета | Внутренняя или контурная подсветка |
| 2 | Объемные буквы и/или логотипы на металлических направляющих сзади цвет: Остекло, металл, пластик. | Фирменные цвета | Внутренняя или контурная подсветка |
| 3 | Реквизит Остекло, металл, пластик | Фирменные цвета | Контурная подсветка |
| 4 | Знак адресации. Остекло, металл, пластик | Синий, белый | |
| 5 | Выклейка по остеклению | Фирменные цвета | |

- ось размещения объектов городской информации, вывесок
- место допустимого размещения объектов городской информации конструкций
- место допустимого размещения объектов монументального искусства, других объектов городского дизайна

Управление архитектуры и городского дизайна
ДГА администрации г.Перми
СООТВЕТСТВУЕТ АРХИТЕКТУРНОМУ
ОБЛИКУ ГОРОДА ПЕРМИ

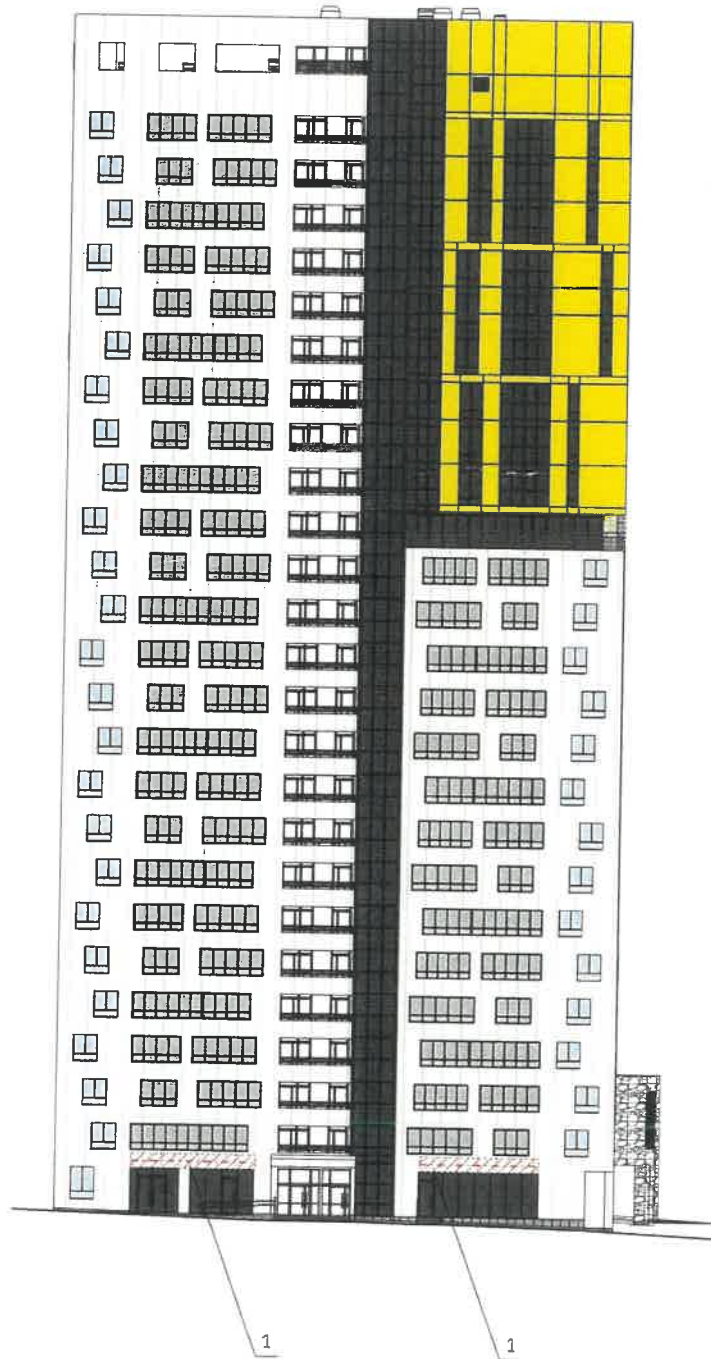
« 30.07.19 »
Карасев С.А. Подпись

ПРИМЕЧАНИЕ

- 1 Единая горизонтальная ось - это условная прямая линия, относительно которой располагаются информационные конструкции. Месторасположение оси на фасаде определяется как половина расстояния между верхней и нижней архитектурным элементом (окна, наличники, карниз, фриз и др.), выделяющимся (западающим, выступающим) из плоскости стены.
- 2 Размещение вывесок и рекламных конструкций должно осуществляться в границах места допустимого размещения объектов, установленных данным колерным паспортом.
- 3 Размещение вывесок по отношению к друг к другу, их конфигурация и наполненность информацией должны соответствовать Стандартным требованиям к вывескам, их размещению и эксплуатации, установленным и утвержденным Постановлением администрации города Перми от 25.10.2016 № 958.
- 4 В случае, если планируемые к размещению вывески не соответствуют стандарту, установленному Постановлением администрации города Перми от 25.10.2016 № 958, потребуется внесение изменений в настоящий колерный паспорт.
- 5 Размещение рекламных конструкций производится на основании отдельного разрешения в соответствии с требованиями Решения Пермской городской Думы от 27.01.2009 № 11 «Об утверждении Положения о порядке установки и эксплуатации рекламных конструкций на территории города Перми».
- 6 Габариты одиночных табличек (400x600 или 500x720мм), их уровень установки должен быть одинаковым у каждой входной группы.
- 7 Вид вывесок в ночное время (проект подсветки) разрабатывается отдельно.
- 8 Узлы крепления конструкций к фасаду разрабатываются отдельным рабочим проектом.
- 9 Размещение вывесок, перекрывающих оконные проемы, а также расположенных на балконах зданий и сооружений должно быть согласовано с собственниками помещений, к которым относится балкон и данный оконный проем.

| | | | | | | | | | |
|----------|---------|------|---------------|---------|----------|--|--------------------|------|--------|
| | | | | | | 15-07-19-ОР | | | |
| | | | | | | Колерный паспорт объекта капитального строительства по ул. Революции, 22 в Свердловском районе | | | |
| Изм. | Кол.уч. | Лист | № док. | Подпись | Дата | Многоквартирный жилой дом со встроенными помещениями общественного назначения | Стадия | Лист | Листов |
| Разраб. | | | Гуданова Е.П. | | 15.07.19 | | П | 11 | 13 |
| Н.контр. | | | | | | Размещение объектов городской информации. Фасад А-Д, Д-А | ООО «Огни Рекламы» | | |

Фасад Г-И



Узел крепления объемных букв на металлических направляющих



Ведомость размещения объектов городской информации

| Поз | Название, тип рекламы | Этап работы | Наличие, тип подсветки |
|-----|---|-----------------|------------------------------------|
| 1 | Объемные буквы и/или логотипы на металлических направляющих в цвет фасада. Оргстекло, металл, пластик | Фирменные цвета | Внутренняя или контурная подсветка |
| 2 | Объемные буквы и/или логотипы на фоне остекления на металлических направляющих герметично. Оргстекло, металл, пластик | Фирменные цвета | Внутренняя или контурная подсветка |
| 3 | Рекламный Оргстекло, металл, пластик | Фирменные цвета | Контурная подсветка |
| 4 | Знак адресации Оргстекло, металл, пластик | Синий, белый | |
| 5 | Вывеска по остеклению | Фирменные цвета | |

- ось размещения объектов городской информации, вывесок
- место допустимого размещения объектов городской информации конструкций
- место допустимого размещения объектов монументального искусства, других объектов городского дизайна

Управление архитектуры и городского дизайна
ДГА администрации г.Перми
СООТВЕТСТВУЕТ АРХИТЕКТУРНОМУ
ОБЛИКУ ГОРОДА ПЕРМИ

30
Карасев С.А. Подпись

ПРИМЕЧАНИЕ

- 1 Единая горизонтальная ось - это условная прямая линия, относительно которой располагаются информационные конструкции. Месторасположение оси на фасаде определяется как половина расстояния между верхним и нижним архитектурным элементом (окна, наличники, карниз, фриз и др.), выделяющимся (западающим, выступающим) из плоскости стены.
- 2 Размещение вывесок и рекламных конструкций должно осуществляться в границах места допустимого размещения объектов, установленных данным колерным паспортом.
- 3 Размещение вывесок по отношению к друг к другу, их конфигурация и наполненность информацией должны соответствовать Стандартным требованиям к вывескам, их размещению и эксплуатации, установленным и утвержденным Постановлением администрации города Перми от 25.10.2016 № 958.
- 4 В случае, если планируемые к размещению вывески не соответствуют стандартам, установленным Постановлением администрации города Перми от 25.10.2016 № 958, потребуется внесение изменений в настоящий колерный паспорт.
- 5 Размещение рекламных конструкций производится на основании отдельного разрешения в соответствии с требованиями Решения Пермской городской Думы от 27.01.2009 № 11 «Об утверждении Положения о порядке установки и эксплуатации рекламных конструкций на территории города Перми».
- 6 Габариты одиночных табличек (400x600 или 500x720мм), их уровень установки должен быть одинаковым у каждой входной группы.
- 7 Вид вывесок в ночное время (проект подсветки) разрабатывается отдельно.
- 8 Узлы крепления конструкций к фасаду разрабатываются отдельным рабочим проектом.
- 9 Размещение вывесок, перекрывающих оконные проемы, а также расположенных на балконах эдавий и сооружений должна быть согласована с собственниками помещений, к которым относится балкон и данный оконный проем.

| | | | | | | | | | |
|----------|---------|---------------|--------|---------|----------|--|--------------------|------|--------|
| | | | | | | 15-07-19-0P | | | |
| | | | | | | Колерный паспорт объекта капитального строительства по ул. Революции, 22 в Свердловском районе | | | |
| Изм. | Кол.уч. | Лист | № док. | Подпись | Дата | Многоквартирный жилой дом со встроенными помещениями общественного назначения | Стадия | Лист | Листов |
| Разраб. | | Гуданова Е.П. | | | 15.07.19 | | П | 12 | 13 |
| Н.контр. | | | | | | Размещение объектов городской информации. Фасад И-Г, Г-И | ООО «Огни Рекламы» | | |

| | | | | |
|--|------------------------------|---|-----|--|
| Позиция согласно ведомости отделки фасадов | Координаты цвета в CorelDraw | C | 7 | |
| | | M | 3 | |
| | | Y | 13 | |
| | | K | 0 | |
| | | R | 240 | |
| | | G | 240 | |
| 1 | | B | 227 | |
| | | C | 16 | |
| | | M | 69 | |
| | | Y | 73 | |
| | | K | 20 | |
| | | R | 181 | |
| 2 | | G | 94 | |
| | | B | 69 | |
| | | C | 8 | |
| | | M | 9 | |
| | | Y | 16 | |
| | | K | 0 | |
| R | 223 | | | |
| 3 | | G | 230 | |
| | | B | 217 | |
| | | C | 16 | |
| | | M | 20 | |
| | | Y | 50 | |
| | | K | 7 | |
| R | 209 | | | |
| 4 | | G | 189 | |
| | | B | 138 | |
| | | C | 76 | |
| | | M | 56 | |
| | | Y | 54 | |
| | | K | 62 | |
| R | 56 | | | |
| 6 | | G | 64 | |
| | | B | 66 | |

| | | | | |
|--|------------------------------|---|-----|--|
| Позиция согласно ведомости отделки фасадов | Координаты цвета в CorelDraw | C | 51 | |
| | | M | 45 | |
| | | Y | 0 | |
| | | K | 0 | |
| | | R | 153 | |
| | | G | 153 | |
| 14 | | B | 255 | |
| | | C | 0 | |
| | | M | 0 | |
| | | Y | 0 | |
| | | K | 0 | |
| | | R | 255 | |
| 17 | | G | 255 | |
| | | B | 255 | |
| | | C | 51 | |
| | | M | 42 | |
| | | Y | 41 | |
| | | K | 29 | |
| R | 117 | | | |
| 19 | | G | 117 | |
| | | B | 117 | |
| | | C | 0 | |
| | | M | 0 | |
| | | Y | 0 | |
| | | K | 100 | |
| R | 255 | | | |
| 25 | | G | 255 | |
| | | B | 255 | |

СОГЛАСОВАНО
 1-й заместитель начальника ДГА
 г. Пермь Главный архитектор
 Д.Ю. Лапшин
 30.07.19 г.

| | | | | | | | | | |
|----------|---------|------|--------|---------|------|---|--------|--------------------|--------|
| | | | | | | 15-07-19-0P | | | |
| | | | | | | Колерный паспорт объекта капитального строительства по ул. Революции, 22 в Свердловском районе | | | |
| Изм. | Кол.уч. | Лист | № док. | Подпись | Дата | Многоквартирный жилой дом со встроенными помещениями общественного назначения | Стадия | Лист | Листов |
| | | | | | | | П | 13 | 13 |
| Н.контр. | | | | | | Эталоны цветов | | ООО «Огни Рекламы» | |