



ДЕПАРТАМЕНТ ГРАДОСТРОИТЕЛЬСТВА И АРХИТЕКТУРЫ
АДМИНИСТРАЦИИ ГОРОДА ПЕРМИ

Документацию подготовил: ООО "АУДИТПРОЕКТСТРОЙ"
01.10.2019 № 059-22-01-26-6337

КОЛЕРНЫЙ ПАСПОРТ

АДРЕС ОБЪЕКТА: Пермский край, город Пермь, Свердловский район, улица Революции, дом 3

шифр 5906-19-042-КПФ

ПЕРМЬ 2019



ДЕПАРТАМЕНТ ГРАДОСТРОИТЕЛЬСТВА И АРХИТЕКТУРЫ
АДМИНИСТРАЦИИ ГОРОДА ПЕРМИ

Документацию подготовил: ООО "АУДИТПРОЕКТСТРОЙ"

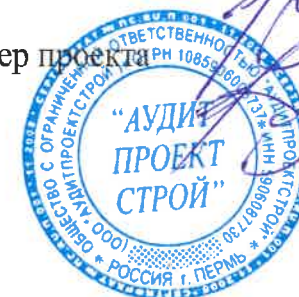
КОЛЕРНЫЙ ПАСПОРТ

АДРЕС ОБЪЕКТА: Пермский край, город Пермь, Свердловский район, улица Революции, дом 3

шифр 5906-19-042-КПФ

Директор

Главный инженер проекта



Волик М.Д.
"22" мая 2019 г.

Валетов Р.Р.
"22" мая 2019 г.

ПЕРМЬ 2019

Ведомость чертежей комплекта марки КПФ

ЛИСТ	НАИМЕНОВАНИЕ	ПРИМЕЧАНИЯ
1-2	Общие данные	
3	Существующее состояние фасадов (фотофиксация)	
4	Главный фасад	
5	Дворовой фасад	
6	Боковой фасад	
7	Боковой фасад	
8	Размещение объектов городской информации (главный фасад)	
9	Размещение объектов городской информации (дворовой фасад)	
10	Размещение объектов городской информации (боковой фасад)	
11	Размещение объектов городской информации (боковой фасад)	
12	Эталоны колеров	

ПОЯСНИТЕЛЬНАЯ ЗАПИСКА

Цель разработки колерного паспорта нежилого здания - приведение цветового решения и оформления здания к единому архитектурному внешнему виду с применением современных конструкций и материалов. Определение возможных мест размещения объектов городского дизайна, наружной рекламы и визуальной информации, а также дополнительного оборудования.

Объект - нежилое здание расположено по адресу: ул. Революции, дом 3, в Свердловском районе г.Пермь. Здание отдельно стоящее, 1-этажное с подвалом, сложной формы в плане.

Конструктивная схема здания - смешанного типа.

Несущие конструкции - стены - кирпичные, колонны - железобетонные, балки - железобетонные, плиты перекрытия - железобетонные.

Ненесущие, самонесущие и прочие конструкции - внутренние стены - кирпичные; перегородки - пеноблок, кирпич, ГКЛ, ПВХ.

Проектом предусмотрено устройство новой вывески с логотипом компании; упорядочивание оформления входной группы; упорядочивание размеров и места размещения режимников и рекламных конструкций

Технология работ - выполнить работы по ремонту всех элементов здания, подлежащих окраске; все металлические элементы должны быть очищены от грязи, ржавчины и старой краски.

Антикоррозионные работы следует выполнять в соответствии с требованиями СП 72.13330.2016 Защита строительных конструкций и сооружений от коррозии. Актуализированная редакция СНиП 3.04.03-85.

Работы по отделке фасада необходимо выполнять в соответствии с требованиями СП 71.13330.2017 Изоляционные и отделочные покрытия. Актуализированная редакция СНиП 3.04.01.87, ТР 79-98 "Технические рекомендации по подготовке поверхностей наружных ограждающих конструкций жилых и общественных зданий под отделку при их реконструкции и ремонте", ТР 85-98 "Технические рекомендации по входному контролю качества материалов, применяемых для отделки фасадов".

Используемые при отделочных работах материалы должны иметь сертификаты соответствия.

Ведомость отделки фасадов

ПОЗ.	ЭЛЕМЕНТ ФАСАДА	ЭТАЛОН КОЛЕРА	ОБОЗНАЧ.	ВИД ОТДЕЛКИ	ПРИМ.
1	Цоколь (тип 1)	RAL 7042		Камень	
2	Цоколь (тип 2)	RAL 7039		Штукатурка	
3	Основное поле стен	RAL 7044		Фасадная плитка	
4	Основное поле стен	RAL 7044		Штукатурка с покраской атмосферостойкой краской	
5	Лестница и пандус для МГН	RAL 7044		Бетон с покраской атмосферостойкой краской	
6	Покрытие лестницы, входных площадок и пандуса для МГН	RAL 7030		Тротуарная плитка	
7	Ограждение лестницы и пандуса для МГН	RAL 7043		Нержавеющая сталь	
8	Перекрытия окон, витражей	RAL 7047		Металлопластик	
9	Дверные блоки	RAL 6018		Металлопластик	
10	Дверные блоки	RAL 7045		Металл с покраской атмосферостойкой краской	
11	Козырёк	RAL 7045		Профилированные листы	
12	Козырёк	RAL 3016		Профилированные листы	
13	Кровля	RAL 7039		Металл оцинкованный	
14	Кровля	RAL 7045		Профилированные листы	
15	Вентиляционные трубы	RAL 7045		Металл оцинкованный	
16	Фриз	RAL 3020		Фасадные панели	
17	Перекрытия входной группы	RAL 6018		Металлопластик	
18	Парапет	RAL 7045		Металл оцинкованный	

Цветовое решение фасада воспроизведено электронным способом, возможны отличия от натурального цвета.

						5906-19-042-КПФ		
						Колерный паспорт объекта капитального строительства по адресу: Пермский край, г. Пермь, Свердловский р-н, ул. Революции, дом 3		
Изм.	Кол. уч.	Лист	№ док.	Подп.	Дата	Нежилое здание		
Разраб.		Швецова		<i>Швецова</i>	05.19			
						Общие данные		
Н.контр.		Валетов		<i>Валетов</i>	05.19	ООО "АУДИТПРОЕКТСТРОЙ"		

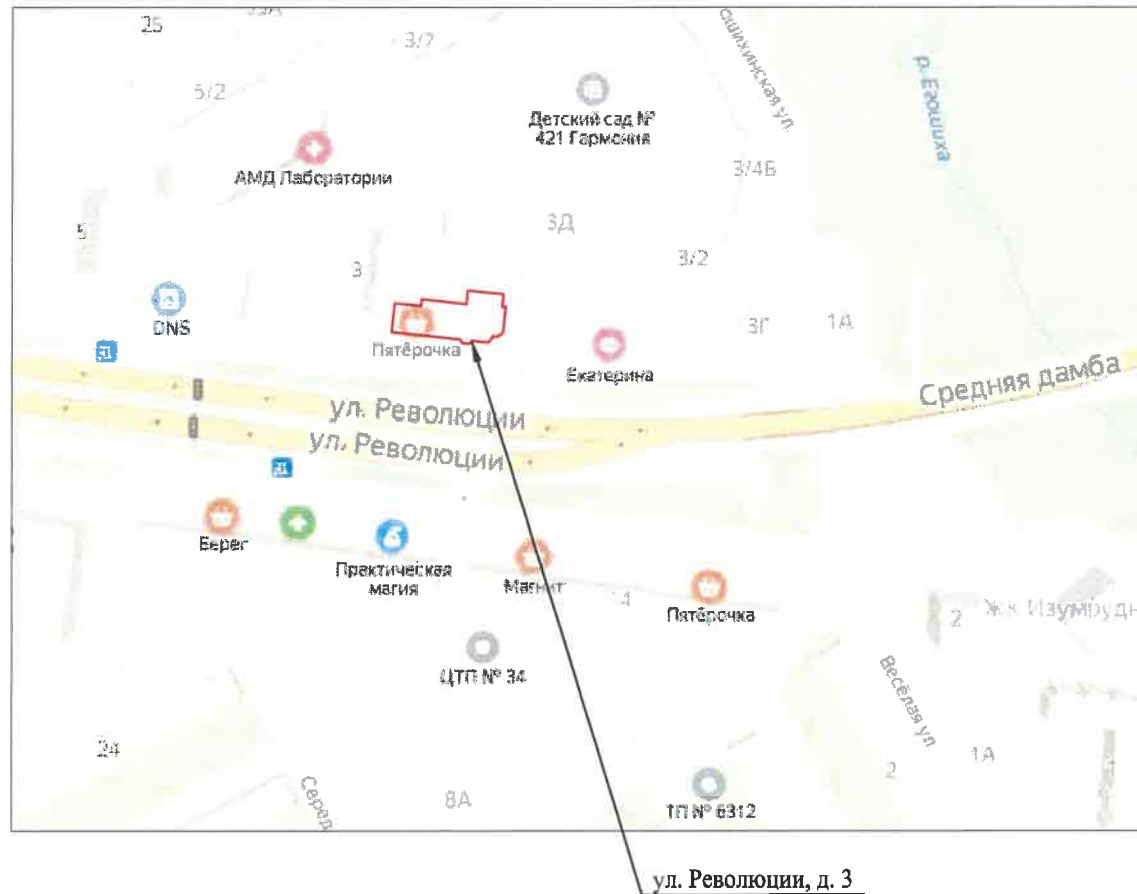
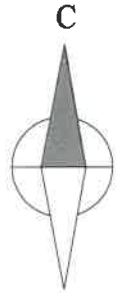
Согласовано

Взам. инв. №

Подп. и дата

Инв. № подл.

Ситуационная схема



ИНСТРУКЦИЯ

о порядке производства работ, связанных с окраской фасадов и всех наружных частей зданий, сооружений, строений, расположенных на территории города Перми.

1. Окраска фасадов и всех наружных частей зданий, сооружений, строений, ограждений, заборов, павильонов, ларьков и прочих объектов, расположенных на территории города Перми, может производиться лишь на основании колерного паспорта фасадов на ремонт и окраску, согласованного Департаментом Градостроительства и архитектуры администрации города Перми (далее - ДГА г. Перми).

2. До начала процесса окраски здания или какого-либо сооружения должны быть произведены работы по капитальному ремонту всех без исключения наружных частей его, подлежащих окраске.

3. До начала ремонта зданий, имеющих газосветовую рекламу, сообщить рекламораспространителю о предстоящих работах на фасаде здания с целью сохранения вывесок либо их демонтажу.

4. Полуразрушенные и разрушенные архитектурные художественно-скульптурные детали здания, карнизы, колонны, пилястры, капители, фризы, тяги, лепные украшения, барельефы, мозаика, художественная роспись подлежат обязательному восстановлению своем первоначальном виде.

Категорически запрещается производить окраску здания без предварительного восстановления указанных деталей.

5. Металлические поверхности отдельных частей здания, чугунные решетки, перила балконов и лестниц, кронштейны, дверные и оконные приборы, архитектурно-художественные детали перед окраской очищаются от грязи, ржавчины, старой краски и покрываются вновь лишь масляной краской.

6. В соответствии с выданным образцами цвета (колерами) на окраску здания организация, производящая ремонт здания, составляет пробные образцы цвета, которые наносятся на видное место стены.

7. Проверку и согласование пробного образца цвета (колера), а также готовности поверхности стены и отдельных наружных частей здания к окраске производит уполномоченный представитель ДГА г. Перми. Без указанной проверки и согласования производить окраску фасада категорически воспрещается.

8. Домоуправления, организации и учреждения, производящие окраску и связанный с нею ремонт здания, несут полную ответственность за точное выполнение настоящей инструкции и привлекаются к ответственности за нарушение ее.

9. Цветовая гамма рекламносителей должна гармонировать с основным фасадом колористическим решением фасадов здания.

10. По всем вопросам, связанным с производством работ, необходимо обращаться в ДГА г.Перми (ул. Сибирская, 15, каб. 315, тел. 212-76-98)

Ведомость ссылочных и прилагаемых документов

Обозначение	Наименование	Примечание
Постановление администрации г. Перми от 22.02.2017 №130	"Об утверждении Порядка и критериев согласования колерного паспорта, требований к содержанию колерного паспорта, формы колерного паспорта"	
Постановление администрации г. Перми от 25.10.2016 №958	"Об утверждении стандартных требований к вывескам, их размещению и эксплуатации"	
Решение Пермской городской думы от 27.01.2009 № 11	"Об утверждении положения о порядке установки и эксплуатации рекламных конструкций на территории города Перми"	

						5906-19-042-КПФ			
						Колерный паспорт объекта капитального строительства по адресу: Пермский край, г. Пермь, Свердловский р-н, ул. Революции, дом 3			
Изм.	Кол. уч.	Лист	№ док.	Подп.	Дата	Нежилое здание	Стадия	Лист	Листов
Разраб.		Швецова		<i>Швецова</i>	05.19			П	2
Н.контр.		Валетов		<i>Валетов</i>	05.19	Общие данные	ООО"АУДИТПРОЕКТСТРОЙ"		

Главный фасад по ул. Революции



Боковой фасад



Боковой фасад

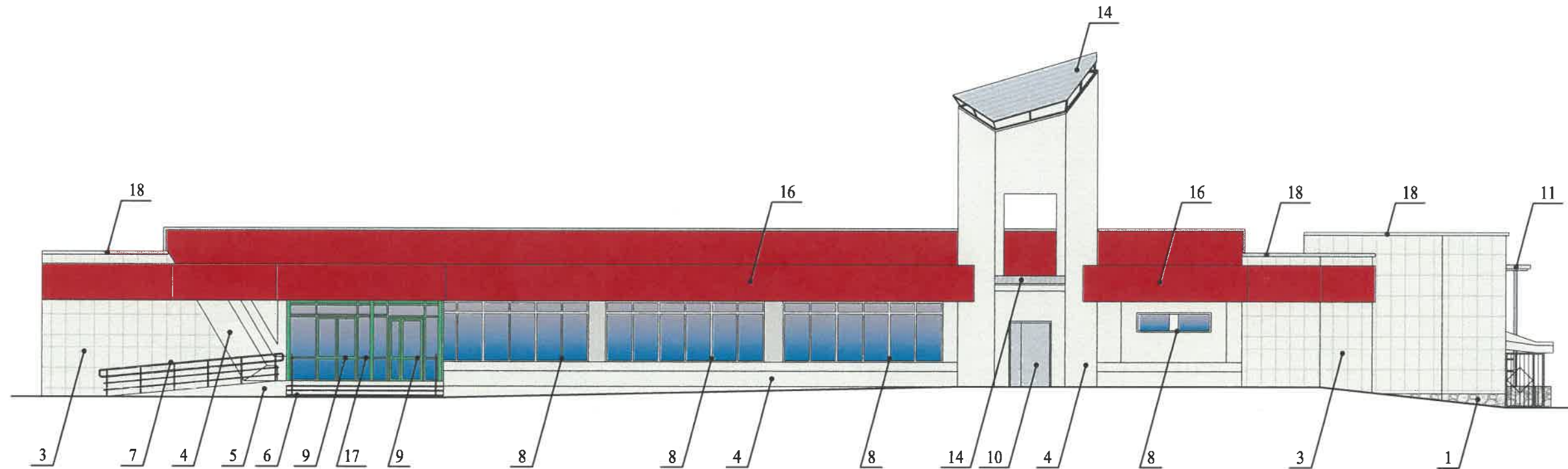


Дворовой фасад



						5906-19-042-КПФ			
						Колерный паспорт объекта капитального строительства по адресу: Пермский край, г. Пермь, Свердловский р-н, ул. Революции, дом 3			
Изм.	Кол. уч.	Лист	№ док.	Подп.	Дата	Нежилое здание	Стадия	Лист	Листов
Разраб.		Швецова		<i>Швецова</i>	05.19		П	3	
Н.контр.		Валетов		<i>Валетов</i>	05.19	Существующее состояние фасадов (фотофиксация)	ООО "АУДИТПРОЕКТСТРОЙ"		

Главный фасад по ул. Революции



Пояснительная записка:

1. В случае, если наружные лестницы при дополнительно устроенных входах в общественные помещения здания выходят за границы предоставленного земельного участка и красные линии квартала, то устройство дополнительных или переустройство существующих входных групп требует получения разрешения в установленном порядке;

2. В случае устройства или переустройства (перепланировки, ремонта, реконструкции) помещений общественного назначения, их входных групп в обязательном порядке предусмотреть мероприятия по обеспечению доступности данных помещений для маломобильных групп населения, включая инвалидов, использующих кресла-коляски и собак-проводников (балеэ - МГН) в соответствии с требованиями СП 59.13330.2012 Свод правил. Доступность зданий и сооружений для маломобильных групп населения, актуализированная редакция СНиП 35-01-2001. Данный свод правил касается функционально-планировочных элементов зданий и сооружений, их участков или отдельных помещений, доступных для МГН (входные узлы, коммуникации, пути эвакуации, помещения и зоны обслуживания, а также их информационное и инженерное обустройство). В частности, лестницы при входах в общественные помещения должны дублироваться пандусами с уклоном не более 1:20 (5%) или иными средствами подъема (подъем платформы, лифты и т.д.) Согласно пунктам 5.1.2, 5.1.3, вышеуказанного свода правил, лестницы и пандусы должны иметь поручни с учетом технических требований к опорным стационарным устройствам по ГОСТ Р 51261; размеры входной площадки при открывании дверей наружу должны быть не менее 1,4x2,0 или 1,5x1,85; размеры входной площадки с пандусом не менее 2,2x2,2 м.

Условные обозначения:

1 - выноска и номер позиции согласно Ведомости отделки фасадов

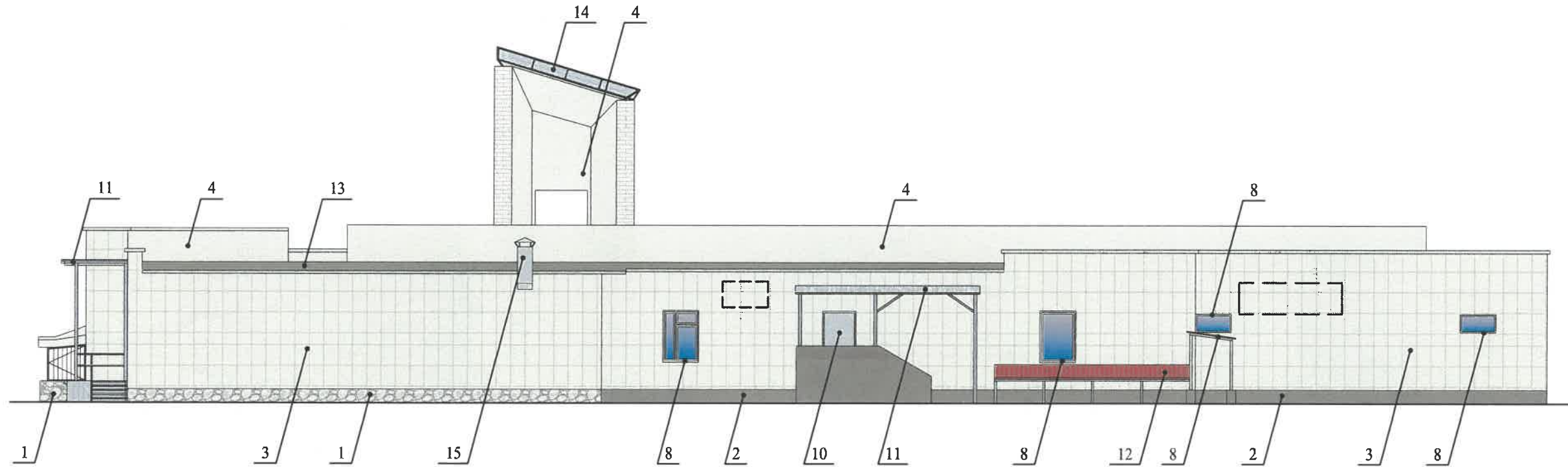
□ - место допустимого размещения дополнительного оборудования

Данный лист смотреть с листами 1, 5, 6, 7.



						5906-19-042-КПФ			
						Колерный паспорт объекта капитального строительства по адресу: Пермский край, г. Пермь, Свердловский р-н, ул. Революции, дом 3			
Изм.	Кол. уч.	Лист	№ док.	Подп.	Дата	Нежилое здание	Стадия	Лист	Листов
Разраб.		Швецова		<i>Швецова</i>	05.19		П	4	
Н.контр.		Валетов		<i>Валетов</i>	05.19	Главный фасад	ООО "АУДИТПРОЕКТСТРОЙ"		

Дворовой фасад



1. Размещение дополнительного оборудования, дополнительных элементов и устройств на фасадах объектов капитального строительства допускается при соблюдении следующих условий:
 - а) единое архитектурное и цветовое решение фасадов (в том числе размер, форм, цвет, материал);
 - б) соответствие архитектурному решению фасадов, предусмотренному проектной документацией, с привязкой к основным композиционным осям фасадов (системе горизонтальных и вертикальных осей);
 - в) соответствие ГОСТам, техническим регламентам, установленным законодательством Российской Федерации в обеспечения санитарно-эпидемиологического благополучия населения, пожарной безопасности;
2. Размещение наружных блоков систем кондиционирования и вентиляции допускается:
 - а) на кровле объектов капитального строительства;
 - б) на оконных и дверных проемах в единой (вертикальной, горизонтальной) системе осей фасадов, в окнах подвального этажа, в плоскости остекления без выхода за плоскость фасадов с использованием маскирующих ограждений (решеток, жалюзи).
3. Размещение наружных блоков систем кондиционирования и вентиляции на поверхности главных фасадов, в оконных и дверных проемах за плоскостью фасадов не допускается:
 - а) над пешеходным тротуарами;
 - б) на высоте менее 3,0 м от поверхности земли.
3. Антенны должны размещаться:
 - а) на кровле объектов капитального строительства - компактным упорядоченными группами, с использованием единой несущей основы, в том числе с устройством ограждения, а также с учетом требований действующего законодательства;
 - б) на дворовых фасадах, глухих стенах, не просматривающихся с улицы;
 - в) на дворовых - в простенках между окнами на пересечении вертикальной оси простенка и оси, соответствующей верхней границе проема.

Условные обозначения:

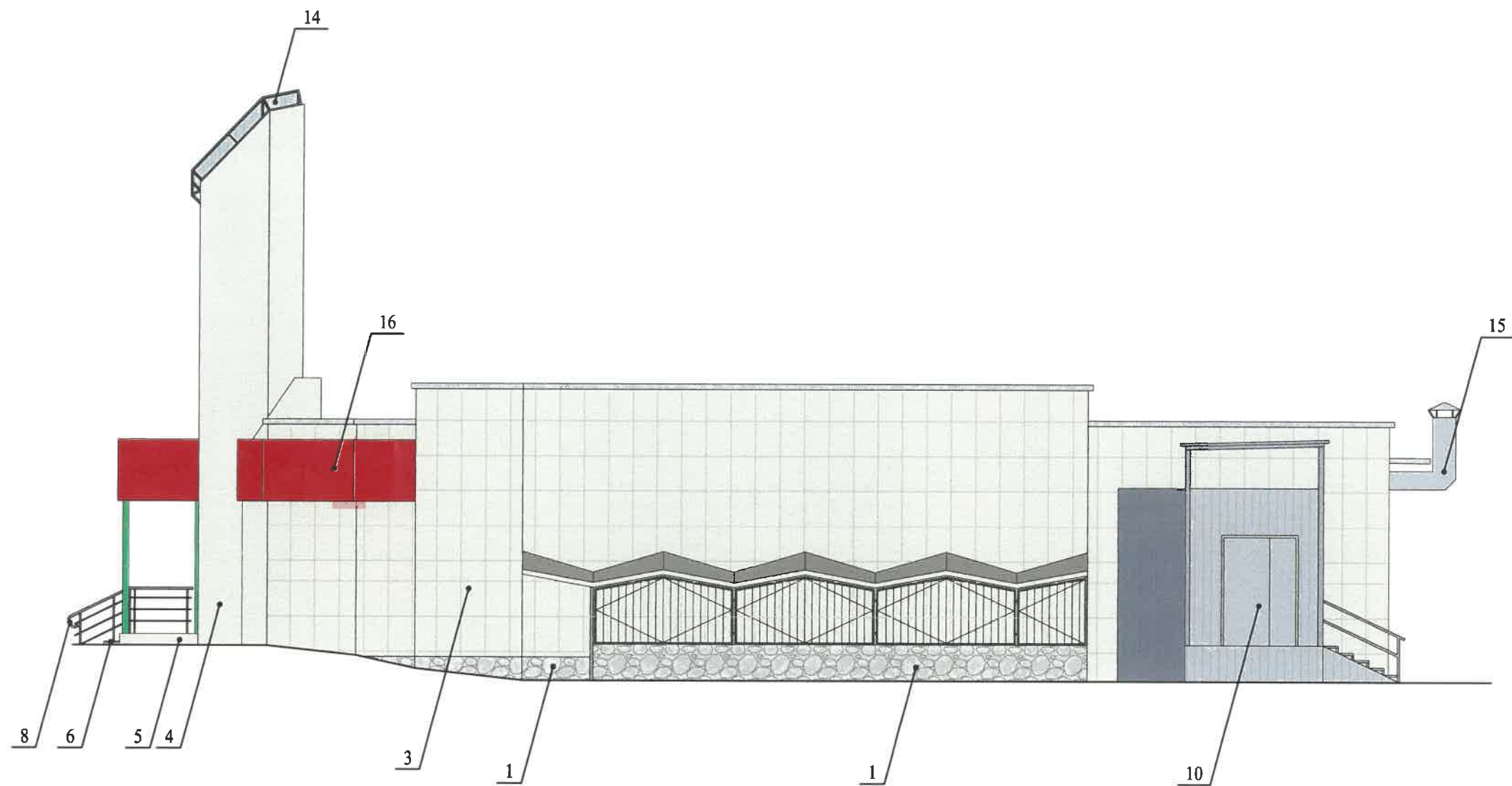
- 1 - выноска и номер позиции согласно Ведомости отделки фасадов
 [] - место допустимого размещения дополнительного оборудования

Данный лист смотреть с листами 1, 4, 6, 7.



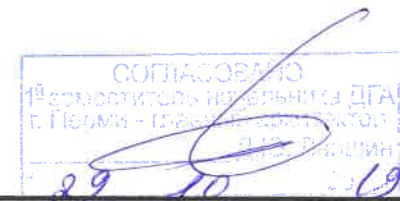
						5906-19-042-КПФ			
						Колерный паспорт объекта капитального строительства по адресу: Пермский край, г. Пермь, Свердловский р-н, ул. Революции, дом 3			
Изм.	Кол. уч.	Лист	№ док.	Подп.	Дата	Нежилое здание	Стадия	Лист	Листов
Разраб.		Швецова		<i>Швецова</i>	05.19		П	5	
Н.контр.		Валетов		<i>Валетов</i>	05.19	Дворовой фасад	ООО "АУДИТПРОЕКТСТРОЙ"		

Боковой фасад



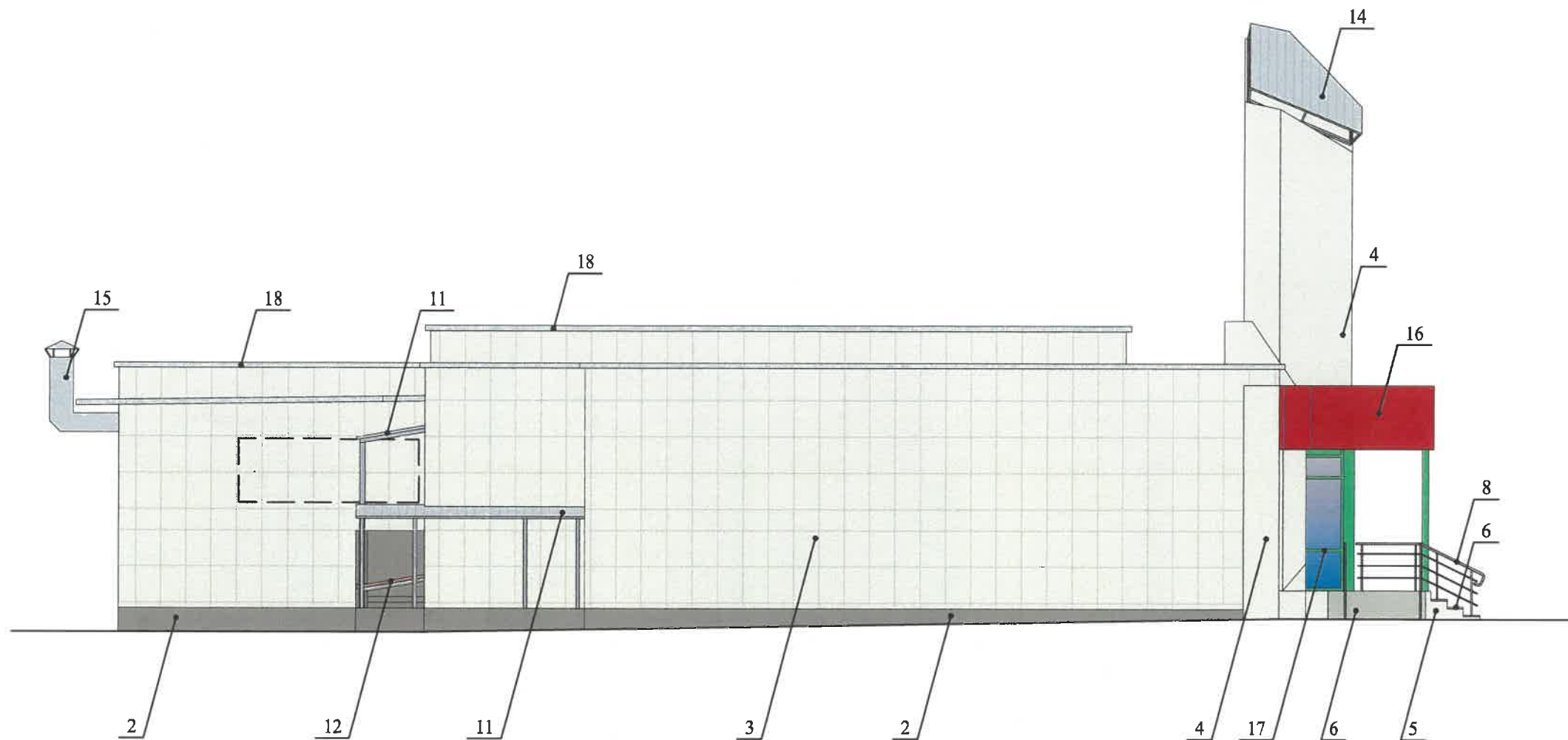
Условные обозначения:

1 - выноска и номер позиции согласно Ведомости отделки фасадов
 Данный лист смотреть с листами 1, 4, 5, 7.



						5906-19-042-КПФ			
						Колерный паспорт объекта капитального строительства по адресу: Пермский край, г. Пермь, Свердловский р-н, ул. Революции, дом 3			
Изм.	Кол. уч.	Лист	№ док.	Подп.	Дата	Нежилое здание	Стадия	Лист	Листов
Разраб.		Швецова		<i>Швецова</i>	05.19		II	6	
Н.контр.		Валетов		<i>Валетов</i>	05.19	Боковой фасад	ООО "АУДИТПРОЕКТСТРОЙ"		

Боковой фасад



Условные обозначения:

1 - выноска и номер позиции согласно Ведомости отделки фасадов

[] - место допустимого размещения дополнительного оборудования

Данный лист смотреть с листами 1, 4, 5, 6.

СОГЛАСОВАНО
 заместителем начальника ИТ
 г. Пермь - главный архитектор
 Ю. Давыдов
 29.10.19

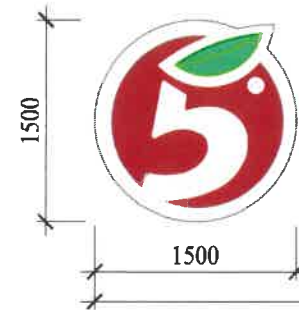
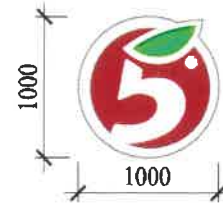
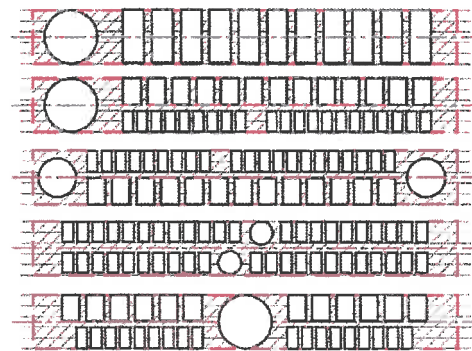
						5906-19-042-КПФ			
						Колерный паспорт объекта капитального строительства по адресу: Пермский край, г. Пермь, Свердловский р-н, ул. Революции, дом 3			
Изм.	Кол. уч.	Лист	№ док.	Подп.	Дата	Нежилое здание	Стадия	Лист	Листов
Разраб.		Швецова		<i>Швецова</i>	05.19		П	7	
Н.контр.		Валетов		<i>Валетов</i>	05.19	Боковой фасад	ООО "АУДИТПРОЕКТСТРОЙ"		

Главный фасад по ул. Революции



Управление архитектуры и городского дизайна
ДГА администрации г.Перми
СООТВЕТСТВУЕТ АРХИТЕКТУРНОМУ
ОБЛИКУ ГОРОДА ПЕРМИ
« 29 05 19 »
Нетесова В.П. Подпись

Схемы компоновки объемных букв и/или логотипов, знаков относительно оси размещения объектов городской информации



Условные обозначения:

Данный лист смотреть с листами 9, 10, 11.

1 - выноска и номер позиции согласно Ведомости размещения объектов городской информации (лист 10)

— — — — — ось размещения объектов городской информации, вывесок

▨▨▨▨▨ место допустимого размещения объектов городской информации и конструкций

Размещение вывесок и рекламных конструкций должно осуществляться в границах места допустимого размещения объектов установленных данным колерным паспортом;

Размещение вывесок по отношению к друг другу, их конфигурация и наполненность информацией должны соответствовать Стандартным требованиям к вывескам, их размещению и эксплуатации, установленным и утвержденным Постановлением администрации города Перми от 25.10.2016 N958;

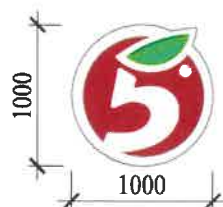
В случае, если планируемые к размещению вывески не соответствуют Постановлению администрации города Перми от 25.10.2016 N958, потребуется внесение изменений в настоящий колерный паспорт;

Размещение рекламных конструкций производится на основании отдельного разрешения в соответствии с требованиями Решения Пермской городской Думы от 27.01.2009 N11 "Об утверждении Положения о порядке установки и эксплуатации рекламных конструкций на территории города Перми";

Единая горизонтальная ось - это условная прямая линия, относительно которой располагаются информационные конструкции. Определяется как половина расстояния между верхним и нижним архитектурным элементом (окна, наличники, карниз, фриз и др.), выделяющимся (западающим, выступающим) из плоскости стены.

						5906-19-042-КПФ			
						Колерный паспорт объекта капитального строительства по адресу: Пермский край, г. Пермь, Свердловский р-н, ул. Революции, дом 3			
Изм.	Кол. уч.	Лист	№ док.	Подп.	Дата	Нежилое здание	Стадия	Лист	Листов
Разраб.				Швецова	05.19		П	8	
Н.контр.				Валетов	05.19	Размещение объектов городской информации (главный фасад)	ООО "АУДИТПРОЕКТСТРОЙ"		

Дворовой фасад



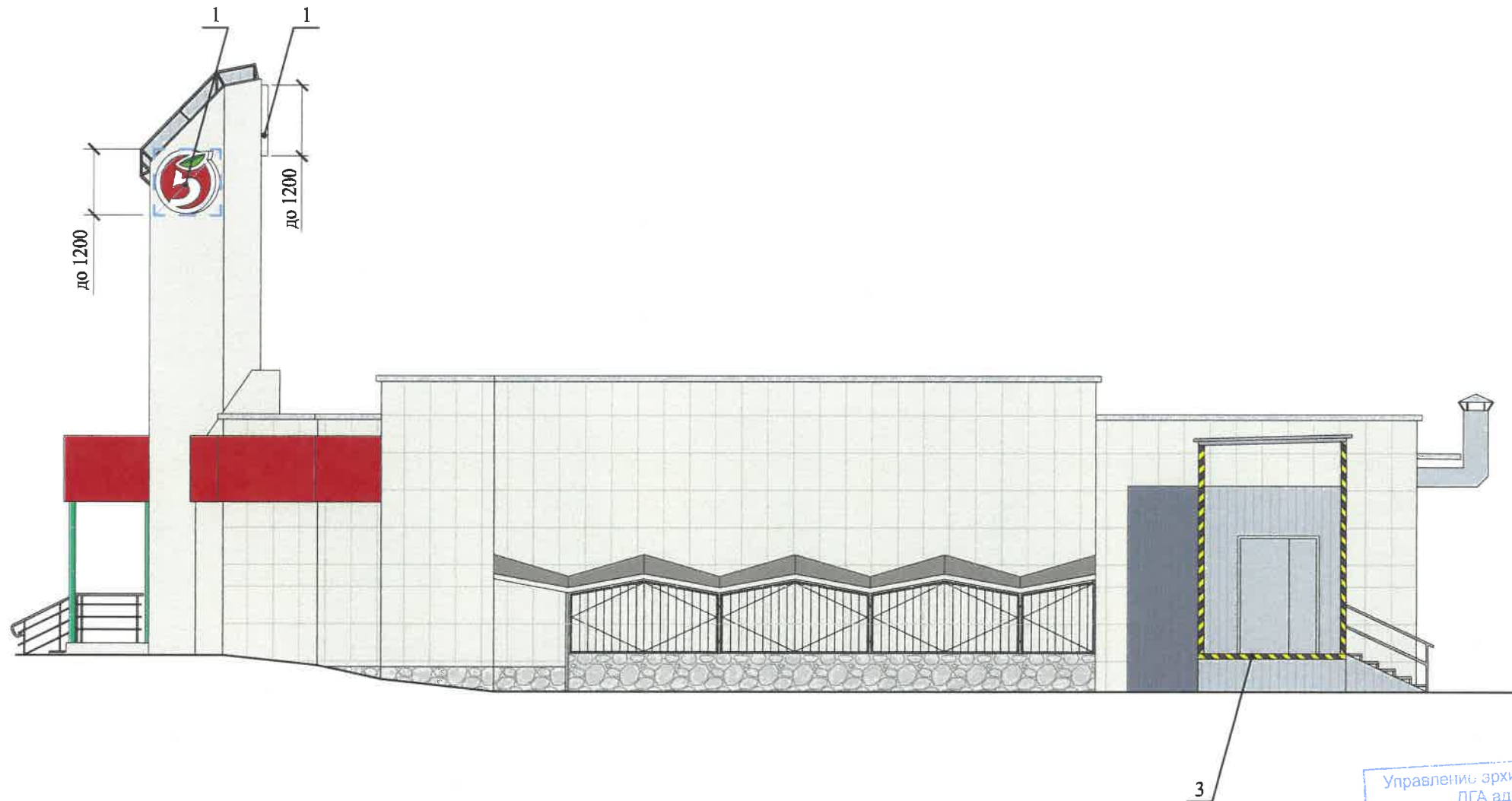
Управление архитектуры и городского дизайна
ДГА администрации г.Перми
СООТВЕТСТВУЕТ АРХИТЕКТУРНОМУ
ОБЛИКУ ГОРОДА ПЕРМИ
«29» 10/19
Немесова ВП Подпись

Условные обозначения:
 1 - выноска и номер позиции согласно Ведомости размещения объектов городской информации (лист 10)
 - место допустимого размещения объектов городской информации и конструкций
 Данный лист смотреть с листами 8, 10, 11.

Размеры одиночных табличек-режимников должны быть одинаковыми.
 Материал, габариты и цвет фриза должны быть одинаковыми по всей длине занимаемого помещения. Высота фризов должна быть одинаковой по всей длине фасада.
 На объекте капитального строительства, оборудованном одной входной группой (входом), предназначенной для более чем двух заинтересованных лиц, вывески заменяются общей табличкой (режимник).
 Таблички (режимник) могут быть заменены надписями на стекле витрины, входной двери, выполненными в технике аппликации.

						5906-19-042-КПФ			
						Колерный паспорт объекта капитального строительства по адресу: Пермский край, г. Пермь, Свердловский р-н, ул. Революции, дом 3			
Изм.	Кол. уч.	Лист	№ док.	Подп.	Дата	Нежилое здание	Стадия	Лист	Листов
Разраб.				Швецова	05.19		П	9	
						Размещение объектов городской информации (дворовой фасад)	ООО "АУДИТПРОЕКТСТРОЙ"		
Н.контр.				Валетов	05.19				

Боковой фасад



Управление архитектуры и городского дизайна
ДГА администрации г.Перми
СООТВЕТСТВУЕТ АРХИТЕКТУРНОМУ
ОБЛИКУ ГОРОДА ПЕРМИ
«29.10.19»
Киселева В.П. Подпись

Условные обозначения:

1 - выноска и номер позиции согласно Ведомости размещения объектов городской информации (лист 10)

▨ - место допустимого размещения объектов городской информации и конструкций

Данный лист смотреть с листами 8, 9, 11.

Ведомость размещения объектов городской информации

№	Тип объекта городской информации, материал, способы крепления	Цвет (с указанием RAL)	Наличие, тип подсветки
1	Объемные буквы и/или логотипы на металлических направляющих без подложки в цвет фасада. Металл, пластик, оргстекло	Фирменные цвета: красный (RAL 3020), белый (RAL 9016), зеленый (RAL 6018)	Внутренняя
2	Информационная табличка (режимник). Пленка на клеевой основе. Стандартный размер таблички составляет не более 0,6 м в высоту и до 0,4 м в ширину.	Фирменные цвета: красный (RAL 3020), белый (RAL 9016), зеленый (RAL 6018)	
3	Контрастная маркировка двери для слобовидящих людей. Пленка на клеевой основе	Желтый (RAL 1026)	
4	Желто-черная сигнальная разметка. Пленка на клеевой основе.	Желтый (RAL 1026), черный (RAL 9005)	

						5906-19-042-КПФ			
						Колерный паспорт объекта капитального строительства по адресу: Пермский край, г. Пермь, Свердловский р-н, ул. Революции, дом 3			
Изм.	Кол. уч.	Лист	№ док.	Подп.	Дата	Нежилое здание	Стадия	Лист	Листов
Разраб.		Швецова		<i>Швецова</i>	05.19		П	10	
Н.контр.		Валетов		<i>Валетов</i>	05.19	Размещение объектов городской информации (боковой фасад)	ООО "АУДИТПРОЕКТСТРОЙ"		

Боковые фасады



Управление архитектуры и городского дизайна
ДГА администрации г.Перми
СООТВЕТСТВУЕТ АРХИТЕКТУРНОМУ
ОБЛИКУ ГОРОДА ПЕРМИ
« 29 10 / 19
Немцова В.П. Подпись

Условные обозначения:

1 - выноска и номер позиции согласно Ведомости размещения объектов городской информации (лист 10)
Данный лист смотреть с листами 8, 9, 10.

						5906-19-042-КПФ			
						Колерный паспорт объекта капитального строительства по адресу: Пермский край, г. Пермь, Свердловский р-н, ул. Революции, дом 3			
Изм.	Кол. уч.	Лист	№ док.	Подп.	Дата	Нежилое здание	Стадия	Лист	Листов
Разраб.		Швецова		<i>Швецова</i>	05.19		II	11	
Н.контр.		Валетов		<i>Валетов</i>	05.19	Размещение объектов городской информации (боковой фасад)	ООО "АУДИТПРОЕКТСТРОЙ"		

Позиция согласно ведомости отделки фасадов	Координаты цвета	C	0	RAL 3016
		M	90	
		Y	90	
		K	30	
		R	166	
		G	61	
		B	47	
12				

Позиция согласно ведомости отделки фасадов	Координаты цвета	C	0	RAL 3020
		M	100	
		Y	100	
		K	10	
		R	187	
		G	30	
		B	16	
16				

Позиция согласно ведомости отделки фасадов	Координаты цвета	C	70	RAL 6018
		M	0	
		Y	90	
		K	0	
		R	97	
		G	153	
		B	59	
9, 17				

Позиция согласно ведомости отделки фасадов	Координаты цвета	C	5	RAL 7030
		M	5	
		Y	15	
		K	50	
		R	146	
		G	142	
		B	133	
6				

Позиция согласно ведомости отделки фасадов	Координаты цвета	C	25	RAL 7039
		M	20	
		Y	30	
		K	60	
		R	107	
		G	102	
		B	94	
2, 13				

Позиция согласно ведомости отделки фасадов	Координаты цвета	C	30	RAL 7042
		M	20	
		Y	30	
		K	30	
		R	142	
		G	146	
		B	145	
1				

Позиция согласно ведомости отделки фасадов	Координаты цвета	C	20	RAL 7043
		M	5	
		Y	0	
		K	80	
		R	79	
		G	82	
		B	80	
7				

Позиция согласно ведомости отделки фасадов	Координаты цвета	C	20	RAL 7044
		M	15	
		Y	25	
		K	15	
		R	183	
		G	179	
		B	168	
3, 4, 5				

Позиция согласно ведомости отделки фасадов	Координаты цвета	C	5	RAL 7045
		M	0	
		Y	0	
		K	45	
		R	141	
		G	146	
		B	149	
10, 11, 14, 15, 18				

Позиция согласно ведомости отделки фасадов	Координаты цвета	C	5	RAL 7047
		M	5	
		Y	5	
		K	20	
		R	200	
		G	200	
		B	199	
8				

СОГЛАСОВАНО
 14 ведомости № 10/19
 г. Пермь, 29.10.19
 Д.Ю. Валиков

						5906-19-042-КПФ			
						Колерный паспорт объекта капитального строительства по адресу: Пермский край, г. Пермь, Свердловский р-н, ул. Революции, дом 3			
Изм.	Кол. уч.	Лист	№ док.	Подп.	Дата	Нежилое здание	Стадия	Лист	Листов
Разраб.		Швецова		<i>Швецова</i>	05.19		П	12	
Н.контр.		Валетов		<i>Валетов</i>	05.19	Эталонные колеры	ООО "АУДИТПРОЕКТСТРОЙ"		