



ДЕПАРТАМЕНТ ГРАДОСТРОИТЕЛЬСТВА И АРХИТЕКТУРЫ
АДМИНИСТРАЦИИ ГОРОДА ПЕРМИ

№059-22-01-26-506 от 04.02.2019

ООО «ПАНГЕЯ»

КОЛЕРНЫЙ ПАСПОРТ

АДРЕС ОБЪЕКТА: г. Пермь, улица Сакко и Ванцетти, здание (строение) № 97а

АДМИНИСТРАТИВНЫЙ РАЙОН: Мотовилихинский





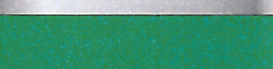






шифр: М-97аСВ-2019-ОФ

ПЕРМЬ, 2019 г.

Ведомость чертежей комплекта марки ОФ

ЛИСТ	НАИМЕНОВАНИЕ	ПРИМЕЧАНИЯ
1	Общие данные. Ведомость отделки фасадов.	
2	Ситуационная схема. Инструкция о порядке производства работ	
3	Существующее состояние фасадов (фотофиксация)	
4	Главный фасад	
5	Дворовой фасад	
6	Торцевые фасады	
7	Размещение объектов городской информации (главный фасад)	
8	Размещение объектов городской информации (дворовой фасад)	
9	Размещение объектов городской информации (торцевые фасады)	
10	Эталоны колеров	

Ведомость отделки фасадов

ПОЗ.	ЭЛЕМЕНТ ФАСАДА	ЭТАЛОН ЦВЕТА	ОБОЗНАЧ.	ВИД ОТДЕЛКИ	ПРИМ.
1	Цоколь			Металлический цокольный сайдинг	
2	Основное поле стен	RAL CLASSIC 7040		Фасадные панели	
3	Перекрытия окон, витрин	белый		Металлопластик (стеклопакеты)	
4	Дверные блоки, тип 1	белый		Металлопластик (стеклопакеты)	
5	Дверные блоки, тип 2			Металл с покраской атмосферостойкой краской	
6	Кровля объекта, козырьки			Металл с покраской атмосферостойкой краской	
7	Металлические элементы (ограждения, стойки, водосточные трубы, вентиляционные решетки)			Хромированная сталь	
8	Входная группа			Металлопластик (стеклопакеты)	
9	Фриз здания			Композитный материал	
10	Фриз входной группы			Композитный материал	
11	Покрытие ступеней, входных площадок, пандусов			Плитка с шероховатой поверхностью	
12	Стойки козырька с парковочным демпфером	 RAL CLASSIC 7040		Металл с покраской атмосферостойкой краской; оклеенный вспененным полиэтиленом	
13	Перила			Хромированная сталь	
14	Пристрой			Фасадные панели	

Краткая пояснительная записка

Объект капитального строительства - 1 этажное здание торгового назначения.
 Год постройки и ввода в эксплуатацию: 2018 год
 Ранее разработанные колерные паспорта: нет.

Настоящим проектом:

- сохраняются ранее установленные типы отделки и цветовое решение фасадов,
- предусматривается размещение вывески «Пятерочка»,
- уточняются виды и места размещения объектов городской информации по всему фасаду.

Настоящий проект разработан в соответствии с требованиями Постановления администрации г.Перми от 22.02.2017 № 130 «Об утверждении порядка и критериев согласования колерного паспорта, требования к содержанию колерного паспорта».

В соответствии с Градостроительным кодексом Российской Федерации и Постановлением администрации города Перми от 22.02.2017 № 130 «Об утверждении Порядка и критериев согласования колерного паспорта, требований к содержанию колерного паспорта, формы колерного паспорта» согласованные департаментом градостроительства и архитектуры администрации города Перми проекты колерных паспортов либо проекты изменений в колерные паспорта не являются разрешительной документацией на строительство, реконструкцию объекта



Ведомость ссылочных и прилагаемых документов

ОБОЗНАЧЕНИЕ	НАИМЕНОВАНИЕ	ПРИМЕЧАНИЕ
	<u>Ссылочные документы</u>	
Постановление администрации г. Перми от 22.02.2017 № 130	«Порядок и критерии согласования колерного паспорта, требования к содержанию колерного паспорта»	
Постановление администрации г. Перми от 25.10.2016 № 958	«Об утверждении стандартных требований к вывескам, их размещению и эксплуатации»	
	М-55К-2019-ОФ	
	Колерный паспорт объекта капитального строительства по ул.Крупской, №55 в Мотовилихинском районе г.Перми	
Изм.	Кол.уч	Лист
№ док.	Подпись	Дата
Разраб.	Ахматова	01.19
	Многоквартирный жилой дом со встроенными помещениями общественного назначения	Стадия Лист Листов П 1 9
	Общие данные. Ведомость отделки фасадов	ООО «ПАНГЕЯ», г. Пермь

Взаим. инв. №

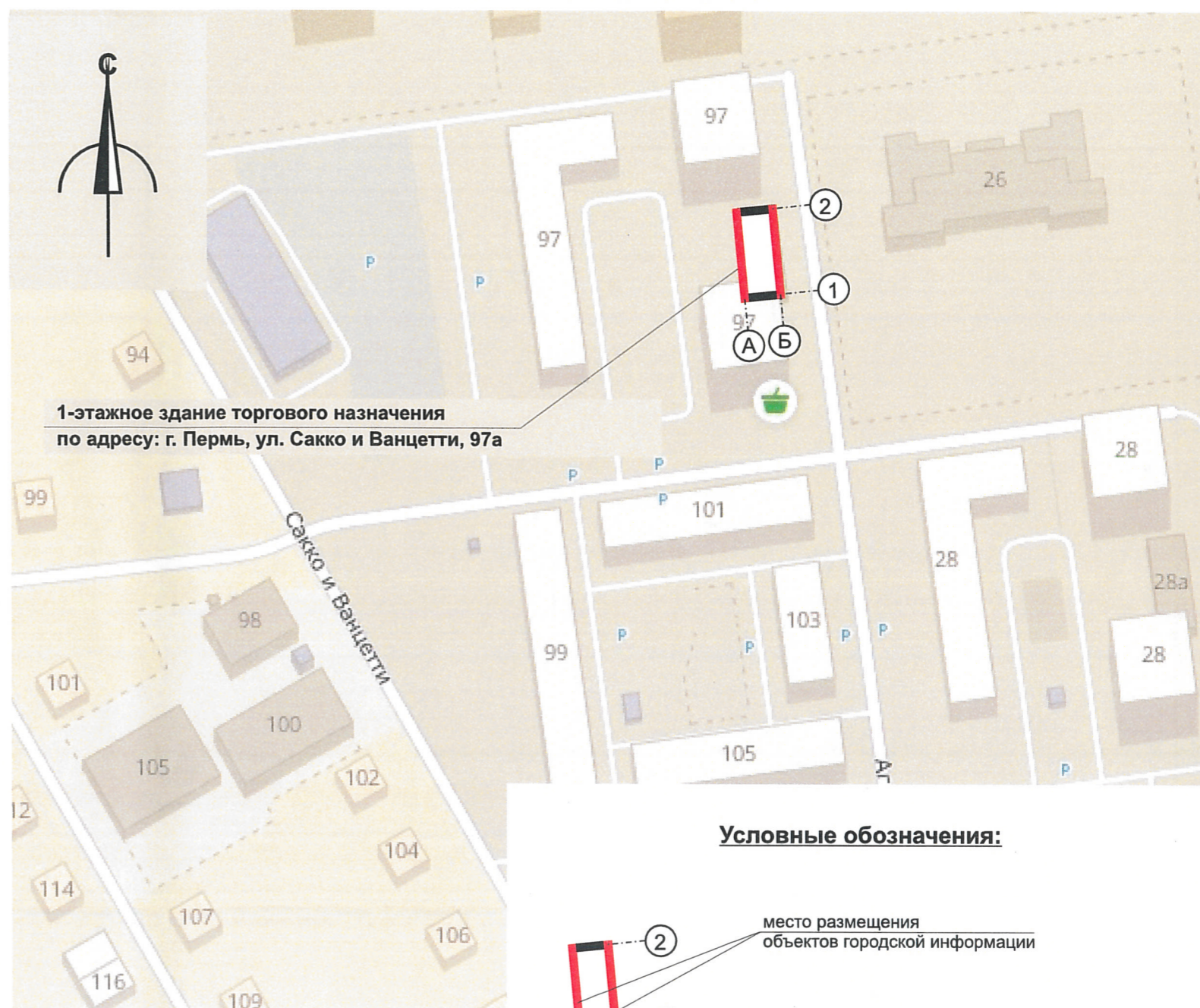
Подпись и дата

Инв. № подл.

ИНСТРУКЦИЯ
о порядке производства работ, связанных
с окраской фасадов и всех наружных частей зданий,
сооружений, строений, расположенных на территории города Перми

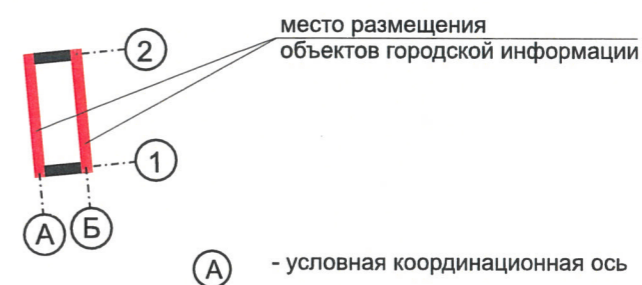
1. Окраска (отделка) фасадов и всех наружных частей зданий, сооружений, строений, ограждений, заборов, павильонов, киосков, ларьков и прочих объектов, расположенных на территории города Перми, может производиться лишь на основании колерного паспорта фасадов на ремонт и окраску, согласованного ДГА г.Перми.
2. До начала процесса окраски (отделки) здания или какого-либо сооружения должны быть произведены работы по капитальному ремонту всех без исключения наружных частей его, подлежащих окраске.
3. До начала ремонта зданий, имеющих газосветовую рекламу, сообщить рекламораспространителю о предстоящих работах на фасаде здания с целью сохранения вывесок либо их демонтажу.
4. Полуразрушенные и разрушенные архитектурные художественно-скульптурные детали здания, карнизы, колонны, пилястры, капители, фризы, тяги, лепные украшения, барельефы, мозаика, художественная роспись подлежат обязательному восстановлению в своем первоначальном виде. Категорически запрещается производить окраску здания без предварительного восстановления указанных деталей.
5. Металлические поверхности отдельных частей здания, чугунные решетки, перила балконов и лестниц, кронштейны, дверные и оконные приборы, архитектурно-художественные детали перед окраской очищаются от грязи, ржавчины, старой краски и покрываются вновь лишь масляной краской.
6. В соответствии с выданными образцами цвета (колерами) на окраску (отделку) здания организация, производящая ремонт здания, составляет пробные образцы цвета, которые наносятся на видное место стены.
7. Проверку и согласование пробного образца цвета (колера), а также готовности поверхности стены и отдельных наружных частей здания к окраске производит уполномоченный представитель ДГА г.Перми. Без указанной проверки и согласования производить окраску (отделку) фасада категорически воспрещается.
8. Домоуправления, организации и учреждения, производящие окраску (отделку) и связанный с нею ремонт здания, несут полную ответственность за точное выполнение настоящей инструкции и привлекаются к ответственности за нарушение ее.
9. Цветовая гамма рекламносителей должна гармонировать с основным колористическим решением фасадов здания.
10. По всем вопросам, связанным с производством работ, необходимо обращаться в ДГА г.Перми (ул.Сибирская,15, каб.316, тел.212-76-98).

СИТУАЦИОННЫЙ ПЛАН



1-этажное здание торгового назначения
по адресу: г. Пермь, ул. Сакко и Ванцетти, 97а

Условные обозначения:



ПРИМЕЧАНИЕ:

1. Координатные оси расставлены условно

В соответствии с Градостроительным кодексом Российской Федерации и Постановлением администрации города Перми от 22.02.2017 № 130 «Об утверждении Порядка и критериев согласования колерного паспорта, требований к содержанию колерного паспорта, формы колерного паспорта», согласованные департаментом градостроительства и архитектуры администрации города Перми проекты колерных паспортов либо проекты изменений в колерные паспорта не являются разрешительной документацией на строительство, реконструкцию объекта капитального строительства; не являются правовым основанием на устройство пристроек, навесов, козырьков.

Предметом согласования данного колерного паспорта являются: принятые цветовые решения элементов фасада, применяемые материалы существующего объекта недвижимости, а также определение возможных видов и типов размещения объектов городской информации на нем. Вывески не соответствующие виду, типу и местам возможного размещения объектов городской информации подлежат демонтажу.

						М-97аСВ-2019-ОФ			
						Колерный паспорт объекта по ул. Сакко и Ванцетти, 97а в Мотовилихинском районе г. Перми			
Изм.	Кол.уч	Лист	Недок.	Подпись	Дата	1-этажное здание торгового назначения	Стадия	Лист	Листов
Разраб.				Ахматова	02.19		П	2	9
						Ситуационный план. Инструкция о порядке производства работ	ООО «ПАНГЕЯ», г. Пермь		

Взам. инв. №
Подпись и дата
Инв. № подл.

ГЛАВНЫЙ ФАСАД, ОСЬ 1-2



ДВОРОВОЙ ФАСАД, ОСЬ 2-1



ТОРЦЕВОЙ ФАСАД, ОСЬ А-Б



ТОРЦЕВОЙ ФАСАД, ОСЬ Б-А



ТОРЦЕВОЙ ФАСАД, ОСЬ Б-А

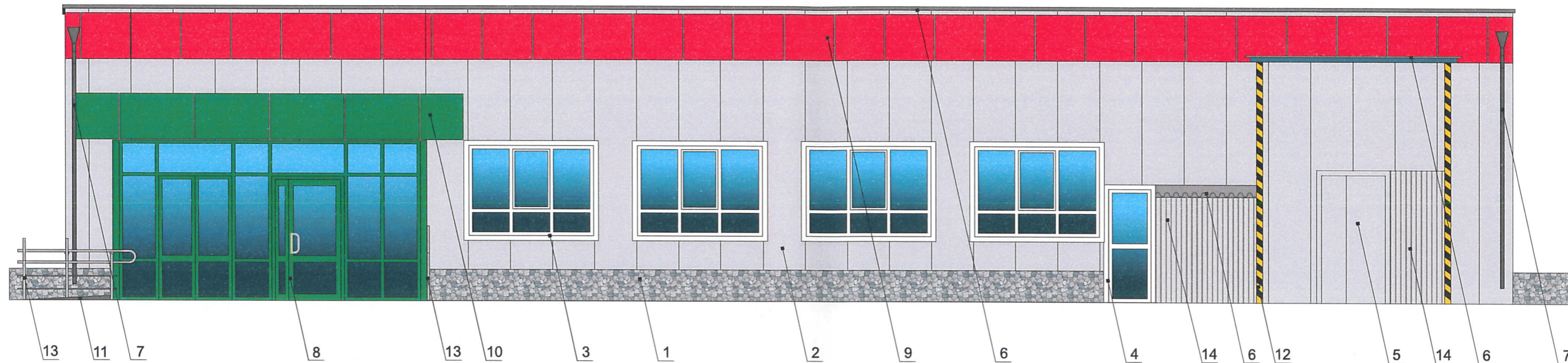


ГЛАВНЫЙ ФАСАД, ОСЬ 1-2



Взаим. инв. №
Подпись и дата
Инв. № подл.

						М-97аСВ-2019-ОФ			
						Колерный паспорт объекта по ул. Сакко и Ванцетти, 97а в Мотовилихинском районе г. Перми			
Изм.	Кол.уч	Лист	Недок.	Подпись	Дата	1-этажное здание торгового назначения	Стадия	Лист	Листов
Разраб.				Ахматова	02.19		П	3	9
						Существующее состояние фасадов (фотофиксация)		ООО «ПАНГЕЯ», г. Пермь	



ПРИМЕЧАНИЕ:

В случае устройства или переустройства (перепланировки, ремонта, реконструкции) помещений общественного назначения, их входных групп в обязательном порядке предусмотреть мероприятия по обеспечению доступности данных помещений для маломобильных групп населения, включая инвалидов, использующих кресла-коляски и собак-проводников (далее-МГН) в соответствии с требованиями СП 59.13330.2016 Свод правил. Доступность зданий и сооружений для маломобильных групп населения. актуализированная редакция СНиП 35-01-2001. Данный свод правил касается функционально-планировочных элементов зданий и сооружений, их участков или отдельных помещений, доступных для МГН (входные узлы, коммуникации, пути эвакуации, помещения и зоны обслуживания, а также их информационное и инженерное обустройство). в частности, лестницы при входах в общественные помещения должны дублироваться пандусами с уклоном не более 1:20 (5%) или иными средствами подъема (подъемные платформы, лифты и т.д.). Согласно пунктам 5.1.2, 5.1.3 вышеуказанного свода правил наружные лестницы и пандусы должны иметь поручни с учетом технических требований к опорным стационарным устройствам по ГОСТ Р 51261; размеры входной площадки при открывании дверей наружу должны быть не менее 1,4 x 2,0 или 1,5 x 1,85; размеры входной площадки с пандусом не менее 2,2 x 2,2 м.

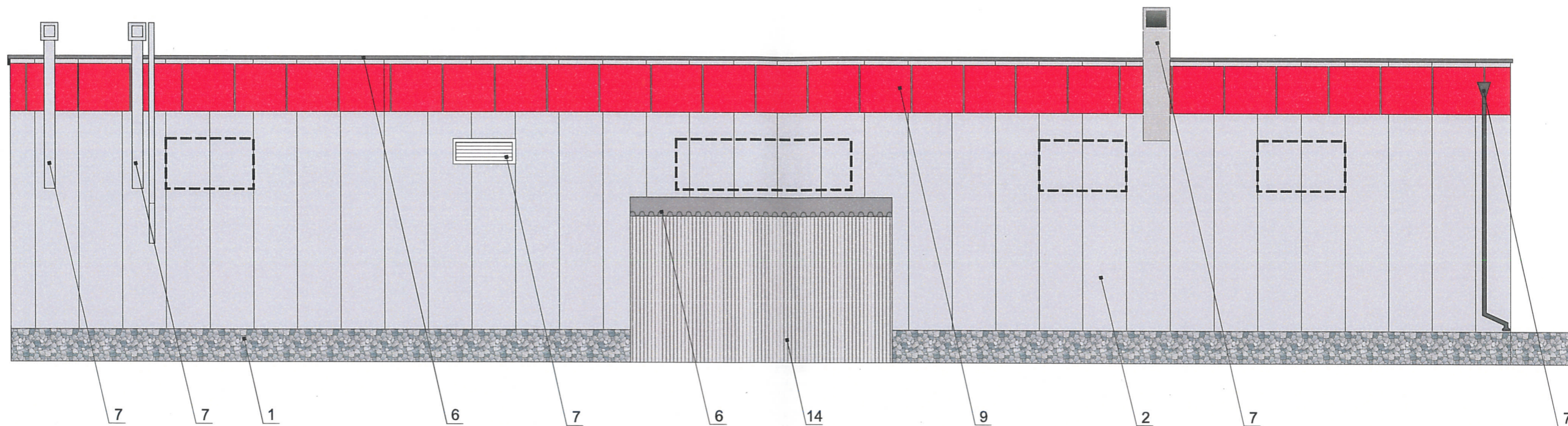
Условные обозначения

1 - выноска и номер позиции согласно Ведомости отделки фасадов на листе 1

СОГЛАСОВАНО
1^й заместитель начальника ДГ
г. Пермь - главный архитектор
Д.Ю. Лапшин
"05" 02 2019

Взам. инв. №
Подпись и дата
Инв. № подл.

						М-97аСВ-2019-ОФ			
						Колерный паспорт объекта по ул. Сакко и Ванцетти, 97а в Мотовилихинском районе г. Перми			
Изм.	Кол.уч	Лист	№ док.	Подпись	Дата	1-этажное здание торгового назначения	Стадия	Лист	Листов
Разраб.			Ахматова	<i>[Signature]</i>	02.19		П	4	9
						Главный фасад, ось 1-2	ООО «ПАНГЕЯ», г. Пермь		



ПРИМЕЧАНИЕ:

1. Размещение дополнительного оборудования, дополнительных элементов и устройств на фасадах объектов капитального строительства допускается при соблюдении следующих условий:

а) единое архитектурное и цветовое решение фасадов (в том числе размер, форма, цвет, материал);

б) соответствие архитектурному решению фасадов, предусмотренному проектной документацией, с привязкой к основным композиционным осям фасадов (системе горизонтальных и вертикальных осей);

в) соответствие ГОСТам, техническим регламентам, установленным законодательством Российской Федерации в области обеспечения санитарно-эпидемиологического благополучия населения, пожарной безопасности;

2. Размещение наружных блоков систем кондиционирования и вентиляции допускается:

а) на кровле объектов капитального строительства;

б) на оконных и дверных проемах в единой (вертикальной, горизонтальной) системе осей фасадов, в окнах подвального этажа, в плоскости остекления без выхода за плоскость фасадов с использованием маскирующих ограждений (решеток, жалюзи).

3. Размещение наружных блоков систем кондиционирования и вентиляции на поверхности главных фасадов, в оконных и дверных проемах за плоскостью фасадов не допускается:

а) над пешеходными тротуарами;

б) на высоте менее 3,0 м от поверхности земли.

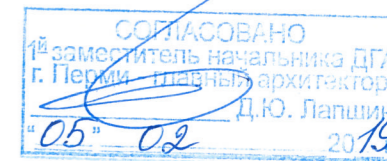
4. Антенны должны размещаться:

а) на кровле объектов капитального строительства - компактными упорядоченными группами, с использованием единой несущей основы, в том числе с устройством ограждения, а также с учетом требований действующего законодательства;

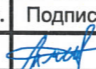
б) на дворовых фасадах, глухих стенах, не просматривающихся с улицы;

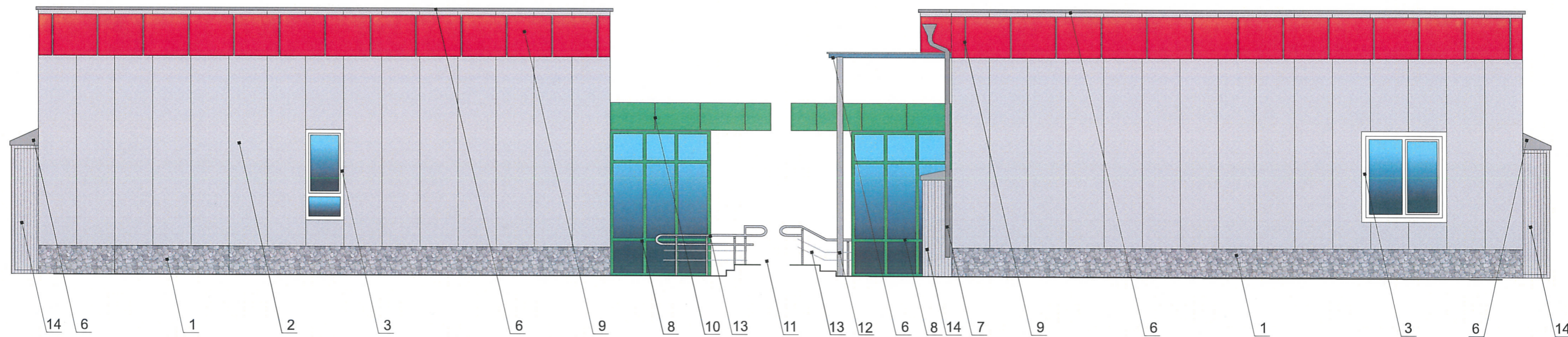
в) на дворовых фасадах - в простенках между окнами на пересечении вертикальной оси простенка и оси, соответствующей верхней границе проема.

 - место допустимого размещения дополнительного оборудования



Взам. инв. №
Подпись и дата
Инв. № подл.

						М-97аСВ-2019-ОФ			
						Колерный паспорт объекта по ул. Сакко и Ванцетти, 97а в Мотовилихинском районе г. Перми			
Изм.	Кол.уч	Лист	Недок.	Подпись	Дата	1-этажное здание торгового назначения	Стадия	Лист	Листов
Разраб.		Ахматова			02.19		П	5	9
						Дворовой фасад	ООО «ПАНГЕЯ», г. Пермь		

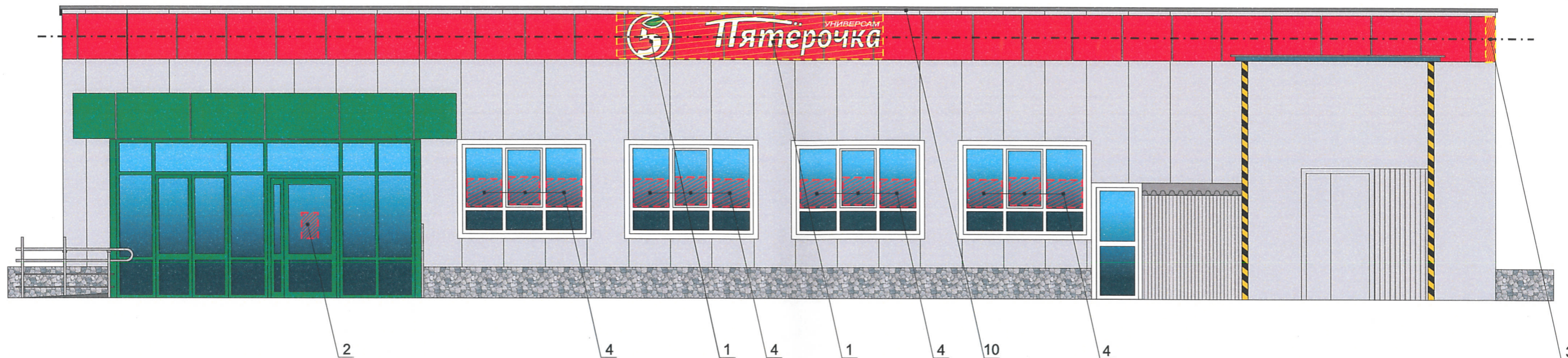


СОГЛАСОВАНО
 1-й заместитель начальника ДГА
 г. Перми - главный архитектор
 Д.Ю. Лапшин
 05.02.2019

Примечание:
 1. Условия переустройства входных групп см. примечание л. 4;

Взам.инв.№
Подпись и дата
Инва.№ подл.

						М-97аСВ-2019-ОФ			
						Колерный паспорт объекта по ул. Сакко и Ванцетти, 97а в Мотовилихинском районе г. Перми			
Изм.	Кол.уч	Лист	№док.	Подпись	Дата	1-этажное здание торгового назначения	Стадия	Лист	Листов
Разраб.		Ахматова		<i>Ахматова</i>	02.19		П	6	9
						Торцевые фасады	ООО «ПАНГЕЯ», г. Пермь		



Схемы компоновки объемных букв и/или логотипов, знаков относительно оси размещения объектов городской информации



Условные обозначения

- - ось размещения объектов городской информации, вывесок
- место допустимого размещения объектов городской информации конструкций
- одиночная табличка-режимник

Управление архитектуры и городского дизайна
ДГА администрации г.Перми
СООТВЕТСТВУЕТ АРХИТЕКТУРНОМУ
ОБЛИКУ ГОРОДА ПЕРМИ
«05» 02 2019
Бресано С.В. Подпись *[Signature]*

Ведомость размещения объектов городской информации

Поз.	Название, тип рекламы	Эталон цвета	Наличие, тип подсветки
1	Объемные буквы и/или логотипы на фризе (см. примечание 3). Высота букв - не более двух третей высоты фриза. Оргстекло, металл, пластик	Фирменные цвета	Внутренняя или контурная подсветка
2	Табличка-режимник одиночная. \ Оргстекло, металл, пластик	Фирменные цвета	
3	Панель-кронштейн. Оргстекло, металл, пластик	Фирменные цвета	Внутренняя или контурная подсветка
4	Информация - пленочная аппликация в виде текста или контурного изображения на стекле. Площадь выклейки - не более 30% от площади остекления. Самоклеящиеся пленки по стеклу	Фирменные цвета	Согласно проектному решению автора объекта

M-97aCB-2019-ОФ

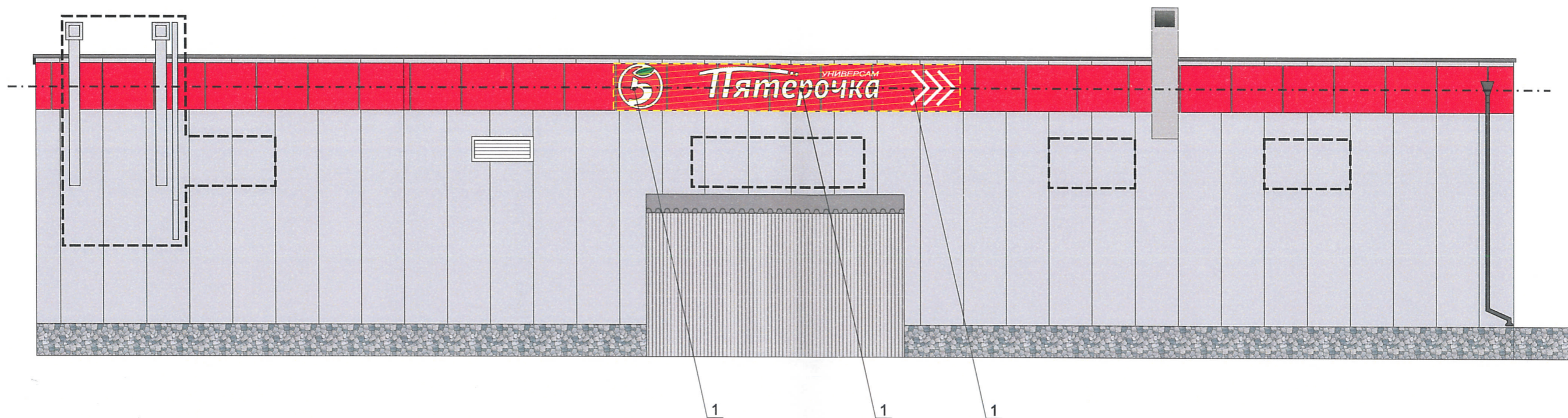
Колерный паспорт объекта
по ул. Сакко и Ванцетти, 97а в Мотовилихинском районе г. Перми

Изм.	Кол.уч	Лист	Недок.	Подпись	Дата	Стадия	Лист	Листов	
Разраб.		Ахматова		<i>[Signature]</i>	02.19				
1-этажное здание торгового назначения							П	7	9
Размещение объектов городской информации (главный фасад)							ООО «ПАНГЕЯ», г. Пермь		

Примечание:

1. Условия размещения вывесок см. лист 9.

Взам. инв. №
Подпись и дата
Инв. № подл.



Схемы компоновки объемных букв и/или логотипов, знаков относительно оси размещения объектов городской информации



Управление архитектуры и городского дизайна
ДГА администрации г.Перми
СООТВЕТСТВУЕТ АРХИТЕКТУРНОМУ
ОБЛИКУ ГОРОДА ПЕРМИ
«05» 02 2019
Бресано С.В. Подпись *Бресано С.В.*

Условные обозначения

- - - - - ось размещения объектов городской информации, вывесок
- место допустимого размещения объектов городской информации конструкций
- одиночная табличка-режимник

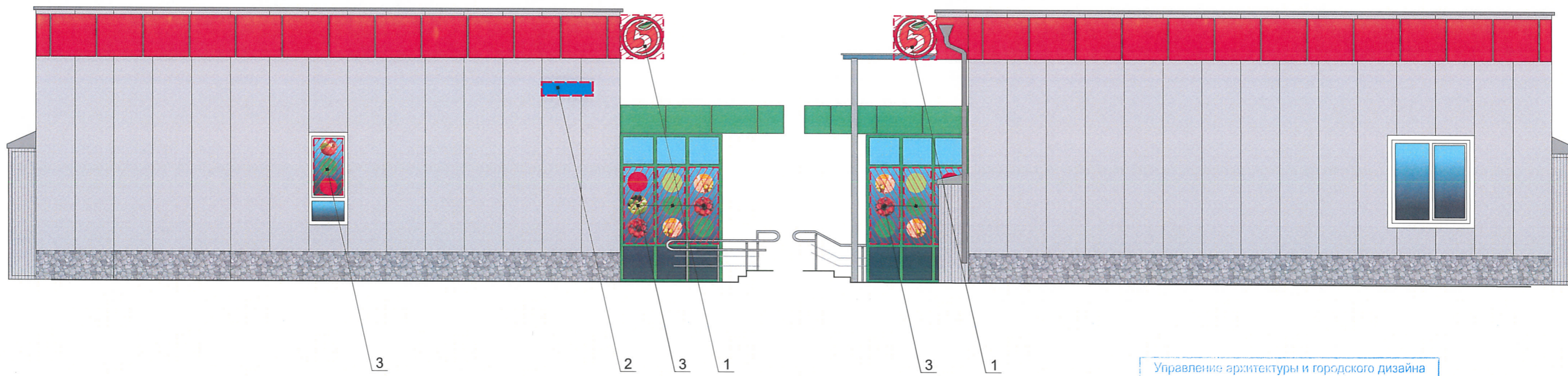
Примечание:

Условия размещения вывесок см. лист 9

Ведомость размещения объектов городской информации

Поз.	Название, тип рекламы	Эталон цвета	Наличие, тип подсветки
1	Объёмные буквы и/или логотипы на фризе (см.примечание 3). Высота букв - не более двух третей высоты фриза. Оргстекло, металл, пластик	Фирменные цвета	Внутренняя или контурная подсветка
М-97аСВ-2019-ОФ			
Колерный паспорт объекта по ул. Сакко и Ванцетти, 97а в Мотовилихинском районе г. Перми			
Изм.	Кол.уч	Лист	№док.
Разраб.	Ахматова	<i>Ахматова</i>	02.19
1-этажное здание торгового назначения			Стадия
			Лист
			Листов
			П
			8
			9
Размещение объектов городской информации (дворовой фасад)			ООО «ПАНГЕЯ», г. Пермь

Взаим.инв.№
Подпись и дата
Инь.№ подл.



- - - - - ось размещения объектов городской информации, вывесок
- место допустимого размещения объектов городской информации конструкций
- одиночная табличка-режимник

Управление архитектуры и городского дизайна
ДГА администрации г.Перми
**СООТВЕТСТВУЕТ АРХИТЕКТУРНОМУ
ОБЛИКУ ГОРОДА ПЕРМИ**
«05» 02.2019
Бресанов С.В. Подпись *Бресанов*


Примечание:

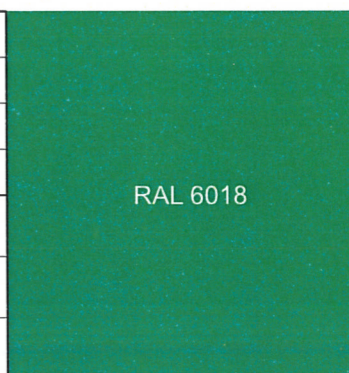
1. Фриз размещается на главных и боковых фасадах;
2. Единая горизонтальная ось - это условная прямая линия, относительно которой располагаются информационные конструкции. Месторасположение оси на фасаде определяется как половина расстояния между верхним и нижним архитектурным элементом (окна, наличники, карниз, фриз и др.), выделяющимся (западающим, выступающим) из плоскости стены;
3. Размещение вывесок и рекламных конструкций должно осуществляться в границах места допустимого размещения объектов, установленных данным колерным паспортом;
4. Размещение вывесок по отношению друг к другу, их конфигурация и наполненность информацией должны соответствовать Стандартным требованиям к вывескам, их размещению и эксплуатации, установленным и утвержденным Постановлением администрации города Перми от 25.10.2016 № 958;
5. В случае, если планируемые к размещению вывески не соответствуют стандартам, установленным Постановлением администрации города Перми от 25.10.2016 № 958, потребуется внесение изменений в настоящий колерный паспорт;
6. Размещение рекламных конструкций производится на основании отдельного разрешения в соответствии с требованиями Решения Пермской городской Думы от 27.01.2009 № 11 «Об утверждении Положения о порядке установки и эксплуатации рекламных конструкций на территории города Перми»;
7. Габариты одиночных табличек (400x600), их уровень установки должен быть одинаковым у каждой входной группы;
8. Вид вывесок в ночное время (проект подсветки) разрабатывается отдельно;
9. Узлы крепления конструкций к фасаду разрабатываются отдельным рабочим проектом.

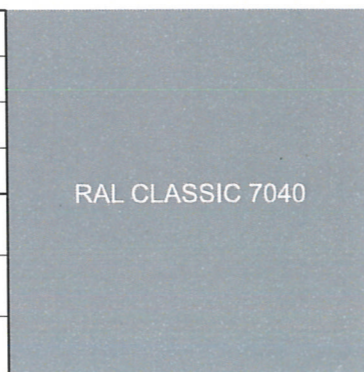
Ведомость размещения объектов городской информации

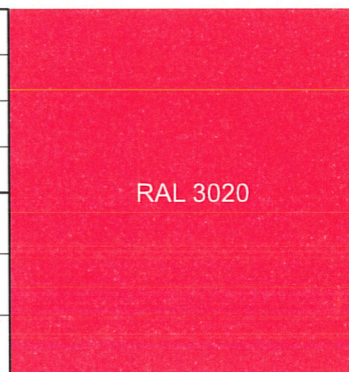
Поз.	Название, тип рекламы	Эталон цвета	Наличие, тип подсветки
1	Панель-кронштейн. Оргстекло, металл, пластик	Фирменные цвета	Внутренняя или контурная подсветка
2	Знак адресации. Оргстекло, металл, пластик	Синий, белый	
3	Информация - пленочная аппликация в виде текста или контурного изображения на стекле. Площадь выклейки - не более 30% от площади остекления. Самоклеящиеся пленки по стеклу	Фирменные цвета	Согласно проектному решению автора объекта
М-97аСВ-2019-ОФ			
Колерный паспорт объекта по ул. Сакко и Ванцетти, 97а в Мотовилихинском районе г. Перми			
Изм.	Кол.уч	Лист	Недок.
Разраб.	Ахматова	02.19	
1-этажное здание торгового назначения			Стадия
			Лист
			Листов
Размещение объектов городской информации (торцевые фасады)			ООО «ПАНГЕЯ», г. Пермь


Взам.инв.№
Подпись и дата
Инв.№ подл.

Позиция согласно ведомости отделки фасадов	Металлический цокольный сайдинг	
1		

Позиция согласно ведомости отделки фасадов	Координаты цвета в PAL	C:	60	
		M:	0	
		Y:	60	
		K:	20	
		R:	97	
		G:	163	
8; 10		B:	117	

Позиция согласно ведомости отделки фасадов	Координаты цвета в RAL	C:	30	
		M:	20	
		Y:	10	
		K:	10	
		R:	157	
		G:	163	
		2, 5, 12, 14		

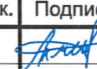
Позиция согласно ведомости отделки фасадов	Координаты цвета в PAL	C:	2	
		M:	83	
		Y:	100	
		K:	9	
		R:	227	
		G:	30	
9		B:	36	

Позиция согласно ведомости отделки фасадов	Плитка	
11		

Изн.№ подп.	Подпись и дата	Ваим.изн.№
-------------	----------------	------------

СОГЛАСОВАНО
 1^й заместитель начальника ДГА
 г. Пермь - главный архитектор
 Д.Ю. Лапинин
 "05 02 2019"

Координаты цветов в RAL приведены с сайта <http://colorscheme.ru/>

						M-97aCB-2019-OF			
						Колерный паспорт объекта по ул. Сакко и Ванцетти, 97а в Мотовилихинском районе г. Пермь			
Изм.	Кол.уч	Лист	Недок.	Подпись	Дата	1-этажное здание торгового назначения	Стадия	Лист	Листов
Разраб.		Ахматова			02.19		П	10	10
						Эталоны колеров	ООО «ПАНГЕЯ», г. Пермь		