



ДЕПАРТАМЕНТ ГРАДОСТРОИТЕЛЬСТВА И АРХИТЕКТУРЫ
АДМИНИСТРАЦИИ ГОРОДА ПЕРМИ

Заказчик: ООО "Ива-Девелопмент"

30.04.2019 №59-22-01-26-4684
КОЛЕРНЫЙ ПАСПОРТ

АДРЕС ОБЪЕКТА: г. Пермь, ул. Сакко и Ванцетти, здание (строение) №93а

АДМИНИСТРАТИВНЫЙ РАЙОН: Мотовилихинский

шифр: 87-18-БС-1,БС-3-КП

ПЕРМЬ, 2019г.

Ведомость чертежей комплекта марки ОФ

ЛИСТ	НАИМЕНОВАНИЕ	ПРИМЕЧАНИЯ
1	Общие данные. Поянительная записка (начало)	
2	Пояснительная записка(окончание). Ведомость отделки фасадов	
3	Фотомонтаж объекта	
4	Фасад 1-11(БС-1). Фасад 11-1(БС-1)	
5	Фасад А-Н(БС-1). Фасад Н-Ф(БС-1)	
6	Фасад 1-11(БС-3). Фасад 11-1(БС-3)	
7	Фасад А-Н(БС-3). Фасад Н-А(БС-3)	
8	Размещение объектов городской информации. Фасад 1-11(БС-1). Фасад 11-1(БС-1)	
9	Размещение объектов городской информации. Фасад А-Н(БС-1). Фасад Н-Ф(БС-1)	
10	Размещение объектов городской информации. Фасад 1-11(БС-3). Фасад 11-1(БС-3)	
11	Размещение объектов городской информации. Фасад А-Н(БС-3). Фасад Н-А(БС-3)	
12	Эталон колеров	

Ведомость ссылочных и прилагаемых документов

ОБОЗНАЧЕНИЕ	НАИМЕНОВАНИЕ	ПРИМЕЧАНИЯ
	<u>Ссылочные документы</u>	
Постановление администрации г.Перми от 22.02.2017 № 130	«Порядок и критерии согласования колерного паспорта, требования к содержанию колерного паспорта»	
Постановление администрации г.Перми от 25.10.2016 № 958	«Об утверждении стандартных требований к вывескам, их размещению и эксплуатации»	
Решения Пермской городской Думы от 27.01.2009 № 11	«Об утверждении Положения о порядке установки и эксплуатации рекламных конструкций на территории города Перми»	
	<u>Прилагаемые документы</u>	

Пояснительная записка

Объект – многоквартирный жилой дом со встроенными помещениями общественного назначения 8 очередь строительства в Спортивном микрорайоне "Ива". На первом этаже размещаются встроенные помещения офисов.
 Тип постройки, серия – индивидуальный проект
 Тип перекрытий - монолитный железобетон
 Здание призвано аварийным - нет
 Ранее разработанные колерные паспорта – нет.

В настоящем проекте установлены тип отделки и цветовое решение фасадов, определено оформление входных групп, определены типы и места размещения объектов наружной рекламы и объектов городской информации, зафиксированы основные места размещения дополнительного оборудования.

Настоящий проект разработан в соответствии с требованиями Постановления администрации г.Перми от 22.02.2017 № 130 «Об утверждении порядка и критериев согласования колерного паспорта, требования к содержанию колерного паспорта». Порядка и критериев согласования колерного паспорта, требований к содержанию колерного паспорта, формы колерного паспорта» согласованные департаментом градостроительства и архитектуры администрации города Перми проекты колерных паспортов либо проекты изменений в колерные паспорта не являются разрешительной документацией на строительство, реконструкцию объекта капитального строительства; не являются правовым основанием на устройство пристроек, навесов, козырьков.

Ситуационный план - схема размещения объекта







ИНСТРУКЦИЯ

о порядке производства работ, связанных с окраской фасадов и всех наружных частей зданий, сооружений, строений, расположенных на территории города Перми

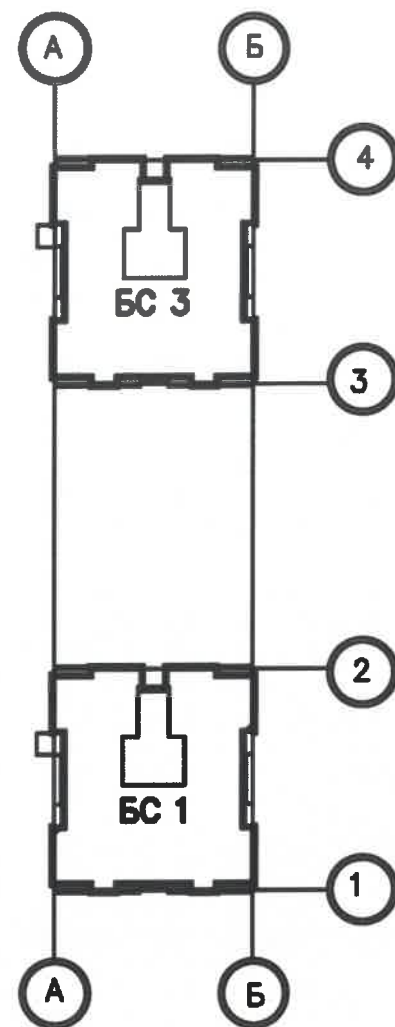
1. Окраска фасадов и всех наружных частей зданий, сооружений, строений, ограждений, заборов, павильонов, киосков, ларьков и прочих объектов, расположенных на территории города Перми, может производиться лишь на основании колерного паспорта фасадов на ремонт и окраску, согласованного ДГА г.Перми.
2. До начала процесса окраски здания или какого-либо сооружения должны быть произведены работы по капитальному ремонту всех без исключения наружных частей его, подлежащих окраске.
3. До начала ремонта зданий, имеющих г азосветовую рекламу, сообщить рекламораспространителю о предстоящих работ ах на фасаде здания с целью сохранения вывесок либо их демонтажу.
4. Полуразрушенные и разрушенные архитектурные художественно-скульптурные детали здания, карнизы, колонны, пилястры, капители, фризы, тяги, лепн ые украшения, барельефы, мозаика, художественная роспись подлежат обязательному восстановлению в своем первоначальном виде.
Категорически запрещается производить окраску здания без предварительного восстановления указанных деталей.
5. Металлические поверхности отдельных частей здания, чугунные решетки, перила балконов и лестниц, кронштейны, дверные и оконные приборы, архитектурно-художественные детали перед окраской очищаются от грязи, ржавчины, старой краски и покрываются вновь лишь масляной краской.
6. В соответствии с выданными образцами цвета (колерами) на окраску здания организация, производящая ремонт здания, составляет пробные образцы цвета, которые наносятся на видное место стены.
7. Проверку и согласование пробного образца цвета (колера), а также готовности поверхности стены и отдельных наружных частей здания к окраске производит уполномоченный представитель ДГА г. Перми. Без указанной проверки и согласования производить окраску фасада категорически воспрещается.
8. Домоуправления, организации и учреждения, производящие окраску и связанный с нею ремонт здания, несут полную ответственность за точное выполнение настоящ ей инст рукции и привлекаются к от ветственности за нарушение ее.
9. Цветовая гамма рекламносителей должна гармонировать с основным колористическим решением фасадов здания.
10. По всем вопросам, связанным с производством работ, необходимо обращаться в ДГА г.Перми (ул.Сибирская,15, каб.316, тел.212-76-98).

87-18-БС-1,БС-3-КП						
Колерный паспорт здания по ул.Сакко Ванцетти, 93а, жилого района Ива-1 в Мотовилихинском районе г. Перми.						
Изм.	Кол. уч.	Лист	№ док.	Подп.	Дата	
Разработал	Корелина			<i>В.В. Корелина</i>	06.19	
Многоквартирный жилой дом со встроенными помещениями общественного назначения - БС-1; БС-3				Стадия	Лист	Листов
				П	1	12
Общие данные Пояснительная записка(начало)				Корелина В.В.		


Ведомость отделки фасадов

ПОЗ.	ЭЛЕМЕНТ ФАСАДА	ЭТАЛОН ЦВЕТА	ОБОЗНАЧ.	ВИД ОТДЕЛКИ	ПРИМ.
1	Цоколь			Профнастил МП-20х1100 "под камень"	
2	Основное поле стен тип-1			Кирпич керамический желтый	
3	Основное поле стен тип-2			Кирпич керамический "шоколад"	
4	Торцы балконов и лоджий, торцы монолитных перекрытий	RAL 9003 RAL 8017	RAL CLASSIC	Оцинкованная сталь с полимерным покрытием	
5	Профиль оконных блоков, профиль витражей балконов и лоджий	Белый		Алюминиевый профиль, покраска в заводских условиях	
6	Низ ограждений лоджий и балконов, вставки в витражи	RAL 025 серно-желтый	ORACAL 8300	Самоклеящаяся пленка	
7	Низ монолитных перекрытий над лоджиями и балконами	Белый		Покраска кремний органическими красками по грунтовке Бетоноконтакт	
8	Металлических конструкций лестниц наружных, ограждений балконов и лоджий, крылец и приямков, крылец, кровли	RAL 9006	RAL CLASSIC	Атмосферостойкая краска по металлу	
9	Боковые и внутренние плоскости стен приямков и спусков в подвал	RAL 9006	RAL CLASSIC	Покраска кремнийорганическими красками по грунтовке Бетоноконтакт оштукатур.поверхностей	
10	Дверные блоки металлические	RAL 9006	RAL CLASSIC	Покраска в заводских условиях атмосферостойкая краска	
11	Отделка боковых и нижней поверхностей козырьков	RAL 7024	RAL CLASSIC	Планкен ДПК фирма SAVEWOOD (или др.)	
12	Покрытие козырьков над спусками в техподполье	RAL 8017	RAL CLASSIC	Профнастил МП-20 с готовым полимерным покрытием	
13	Отделка боковых и нижней поверхностей козырька	 Бежевый		Планкен ДПК с текстурой дерева фирма SAVEWOOD (или др.)	

План координационных осей

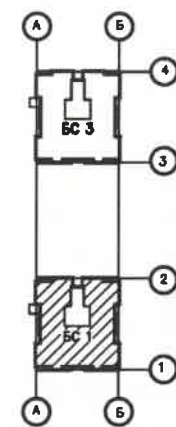
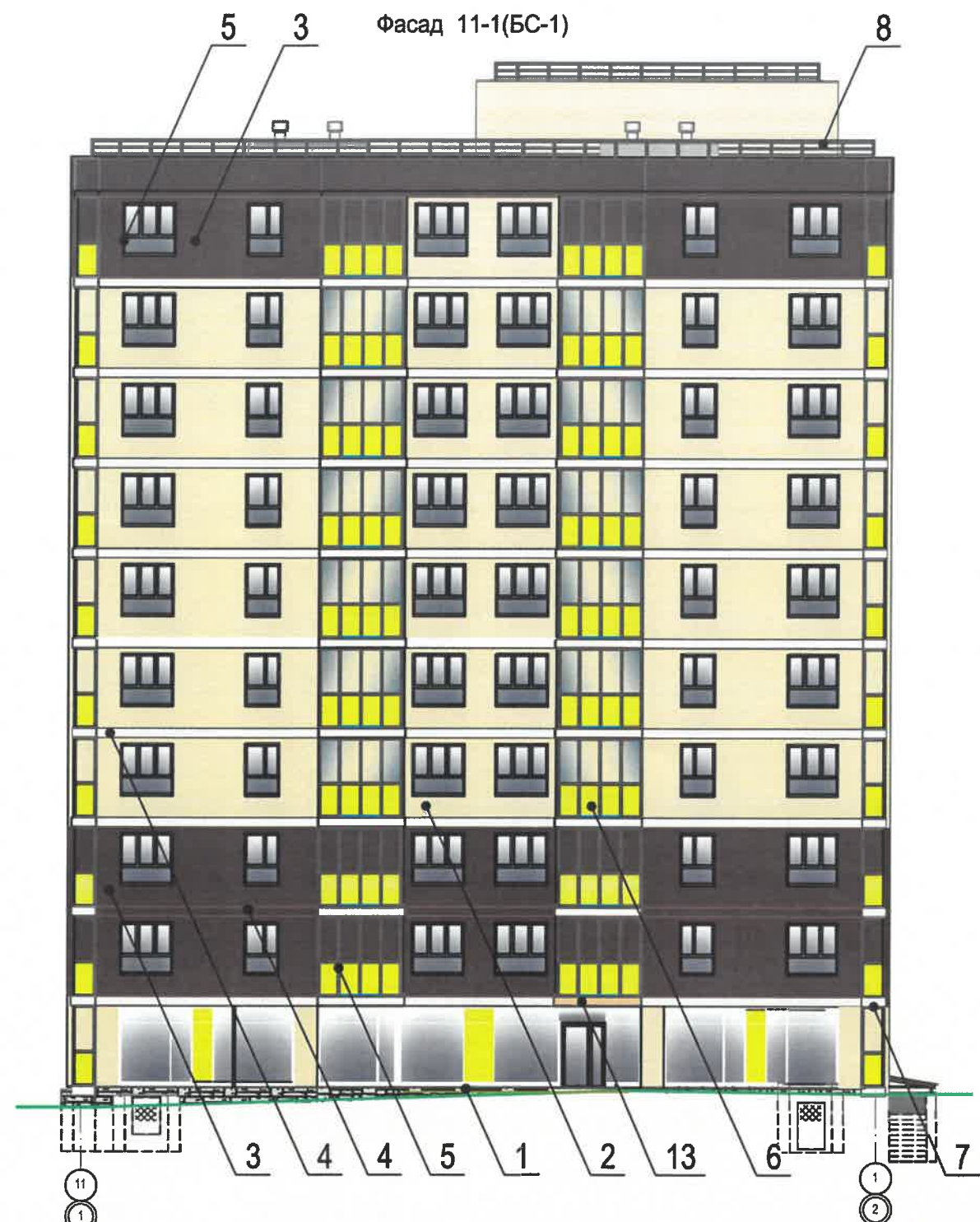
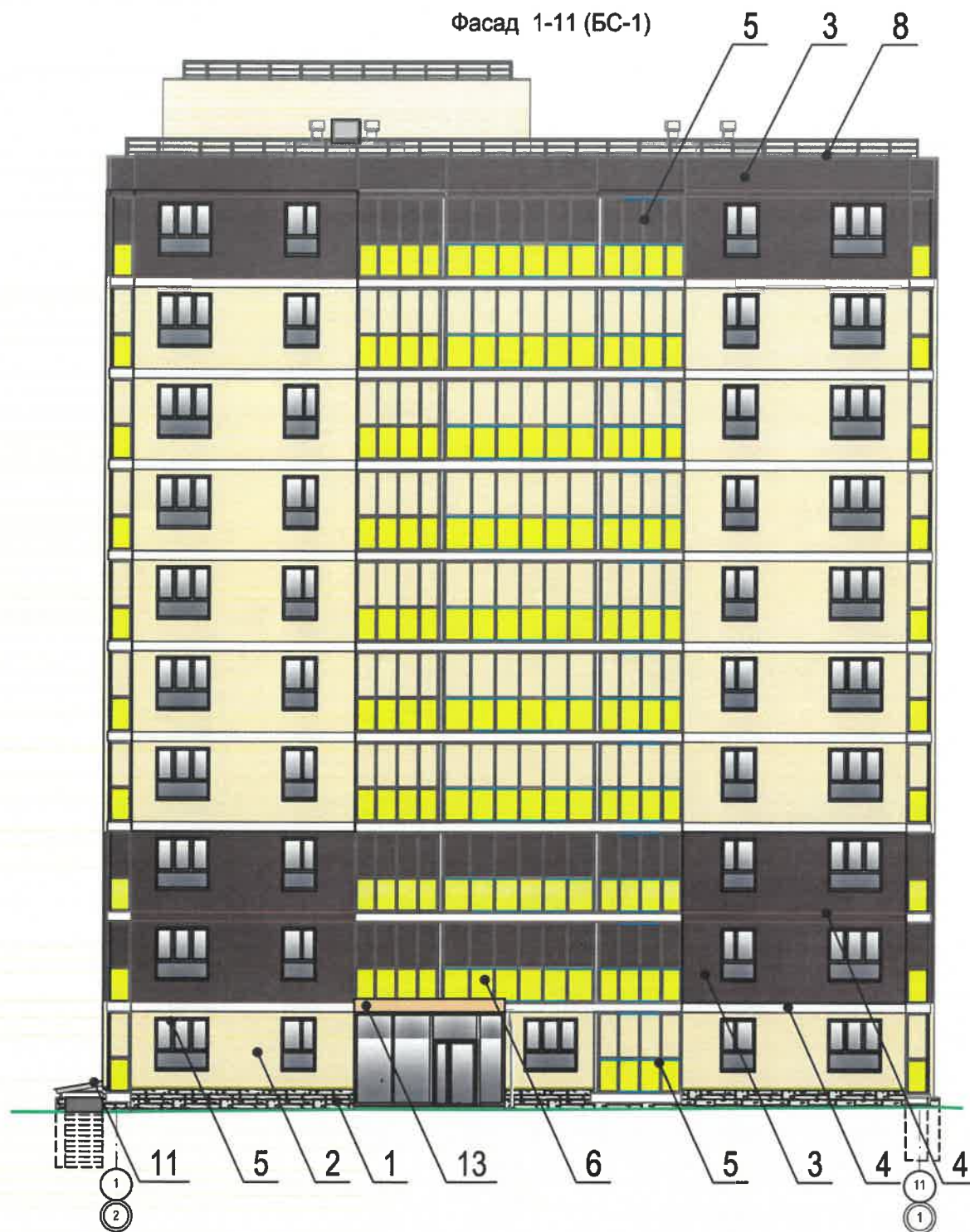


СОГЛАСОВАНО
1-й заместитель начальника ДГА
г. Пермь - главный архитектор
Д.Ю. Ялалкин
"01" 08 2019

						87-18-БС-1,БС-3-КП			
						Колерный паспорт здания по ул.Сакко Ванцетти, 93а, жилого района Ива-1 в Мотовилихинском районе г. Перми.			
Изм.	Кол. уч.	Лист	№ док.	Подп.	Дата	Многоквартирный жилой дом со встроенными помещениями общественного назначения - БС-1; БС-3	Стадия	Лист	Листов
Разработал	Корелина				06.19		П	2	
						Пояснительная записка(окончание) Ведомость отделки фасадов	Корелина В.В.		



						87-18-БС-1,БС-3-КП			
						Колерный паспорт здания по ул.Сакко Ванцетти, 93а, жилого района Ива-1 в Мотовилихинском районе г. Перми.			
Изм.	Кол. уч.	Лист	№ док.	Подп.	Дата	Многоквартирный жилой дом со встроенными помещениями общественного назначения - БС-1; БС-3	Стадия	Лист	Листов
Разработал	Корелина			<i>[Signature]</i>	06.19		П	4	
						Фотомонтаж объекта	Корелина В.В.		



Условные обозначения:

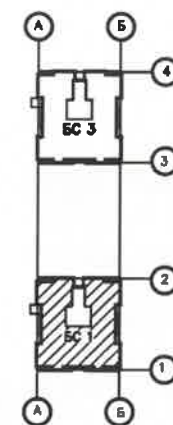
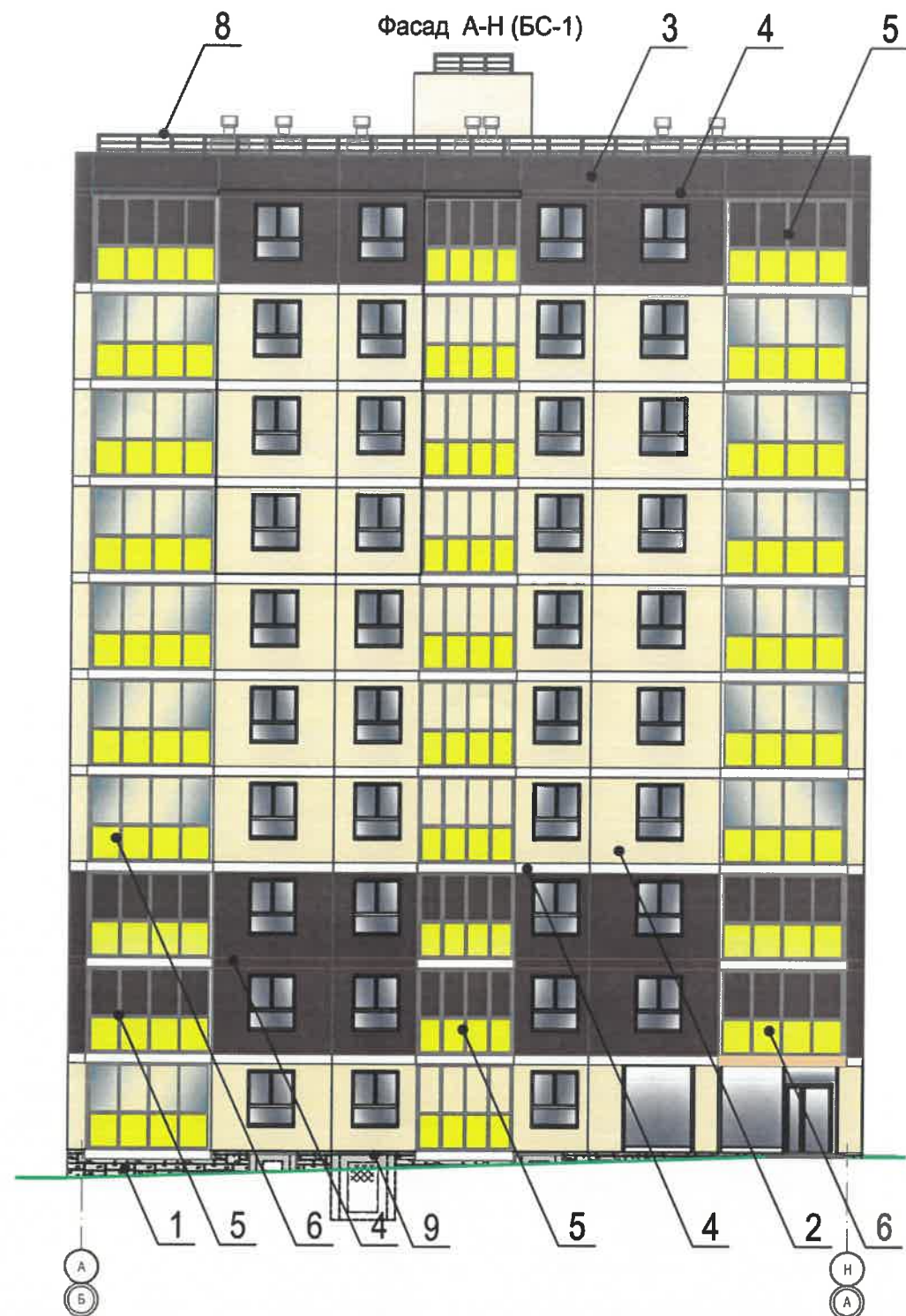
- выноска и номер позиции согласно Ведомости отделки фасадов на листе
- условная координационная ось

СОГЛАСОВАНО
1^й заместитель начальника ДГА
г. Пермь - главный архитектор
Д.Ю. Лалин
2019




ПРИМЕЧАНИЕ:

1. В случае, если наружные лестницы при дополнительно устроенных входах в общественные помещения здания выходят за границы предоставленного земельного участка и красные линии квартала, то устройство дополнительных или переустройство существующих входных групп требует получения разрешения в установленном порядке;
2. В случае устройства или переустройства (перепланировки, ремонта, реконструкции) помещений общественного назначения, их входных групп в обязательном порядке должны быть предусмотрены мероприятия по обеспечению доступности данных помещений для маломобильных групп населения, включая инвалидов, использующих кресла-коляски и собак-проводников (далее-МГН) в соответствии с требованиями СП 59.13330.2016 Свод правил. Доступность зданий и сооружений для маломобильных групп населения. Данный свод правил касается функционально-планировочных элементов зданий и сооружений, их участков или отдельных помещений, доступных для МГН (входные узлы, коммуникации, пути эвакуации, помещения и зоны обслуживания, а также их информационное и инженерное обустройство). В частности, лестницы при входах в общественные помещения должны дублироваться пандусами с уклоном не более 1:20 (5%) или иными средствами подъема (подъемные платформы, лифты и т.д.). Согласно вышеуказанному Своду правил наружные лестницы и пандусы должны иметь поручни с учетом технических требований к опорным стационарным устройствам по ГОСТ Р 51261; размеры входной площадки при открывании дверей наружу должны быть не менее 1,4 x 2,0 или 1,5 x 1,85; размеры входной площадки с пандусом не менее 2,2 x 2,2 м.

						87-18-БС-1,БС-3-КП			
						Колерный паспорт здания по ул.Сакко Ванцетти, 93а, жилого района Ива-1 в Мотовилихинском районе г. Перми.			
Изм.	Кол. уч.	Лист	№ док.	Подп.	Дата	Многоквартирный жилой дом со встроенными помещениями общественного назначения - БС-1; БС-3	Стадия	Лист	Листов
Разработал	Корелина				06.19		П	5	
						Фасад 1-11(БС-1) Фасад 11-1(БС-1)	Корелина В.В.		



Условные обозначения:

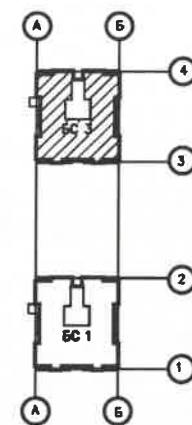
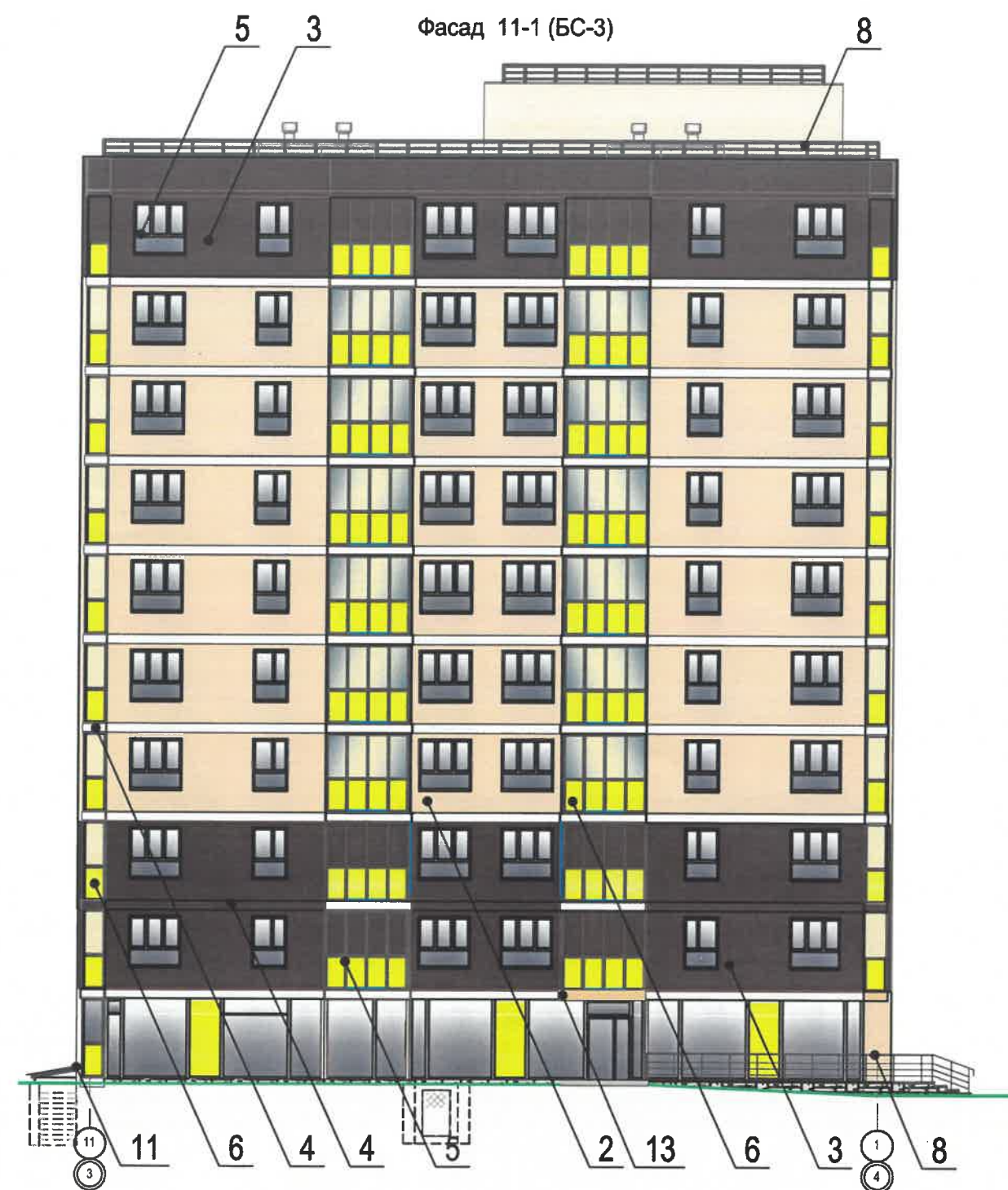
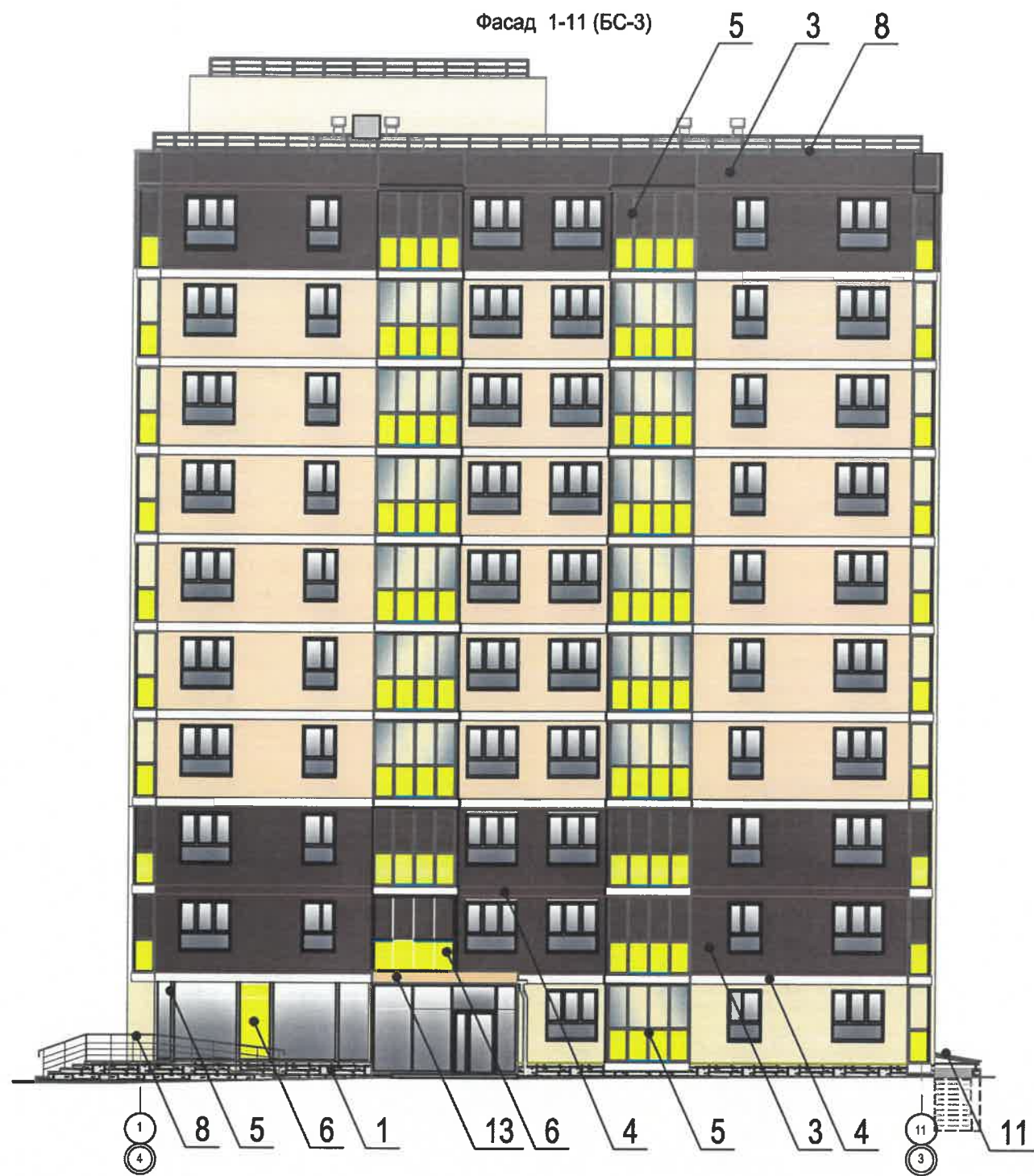
-  - место допустимого размещения дополнительного оборудования
-  - выноска и номер позиции согласно Ведомости отделки фасадов на листе 1
-  - условная координационная ось

СОГЛАСОВАНО
 14.06.19 г. Пермь
 Начальник ДГА
 Главы архитектор
 Д.Ю. Лавинин

ПРИМЕЧАНИЕ:

1. Размещение дополнительного оборудования, дополнительных элементов и устройств на фасадах объектов капитального строительства допускается при соблюдении следующих условий:
 - а) единое архитектурное и цветовое решение фасадов (в том числе размер, форма, цвет, материал);
 - б) соответствие архитектурному решению фасадов, предусмотренному проектной документацией, с привязкой к основным композиционным осям фасадов (системе горизонтальных и вертикальных осей);
 - в) соответствие ГОСТам, техническим регламентам, установленным законодательством Российской Федерации в области обеспечения санитарно-эпидемиологического благополучия населения, пожарной безопасности и другими федеральными законами требований.
2. Размещение наружных блоков систем кондиционирования и вентиляции допускается:
 - а) на кровле объектов капитального строительства;
 - б) на оконных и дверных проемах в единой (вертикальной, горизонтальной) системе осей фасадов, в окнах подвального этажа, в плоскости остекления без выхода за плоскость фасадов с использованием маскирующих ограждений (решеток, жалюзи).
3. Размещение наружных блоков систем кондиционирования и вентиляции на поверхности главных фасадов, в оконных и дверных проемах за плоскостью фасадов не допускается:
 - над пешеходными тротуарами;
 - на высоте менее 3,0 м от поверхности земли.
4. Антенны должны размещаться:
 - а) на кровле объектов капитального строительства - компактными упорядоченными группами, с использованием единой несущей основы, в том числе с устройством ограждения, а также с учетом требований действующего законодательства;
 - б) на дворовых фасадах, глухих стенах, не просматривающихся с улицы
 - в) на дворовых фасадах - в простенках между окнами на пересечении вертикальной оси простенка и оси, соответствующей верхней границе проема.

						87-18-БС-1, БС-3-КП			
						Колерный паспорт здания по ул. Сакко Ванцетти, 93а, жилого района Ива-1 в Мотовилихинском районе г. Перми.			
Изм.	Кол. уч.	Лист	№ док.	Подп.	Дата	Многоквартирный жилой дом со встроенными помещениями общественного назначения - БС-1; БС-3	Стадия	Лист	Листов
Разработал	Корелина			<i>[Signature]</i>	06.19		П	5	
						Фасад А-Н(БС-1) Фасад Н-А(БС-1)	Корелина В.В.		



Условные обозначения:

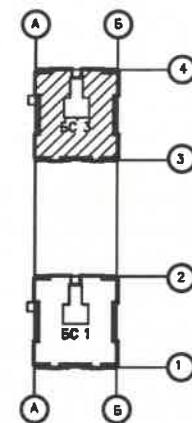
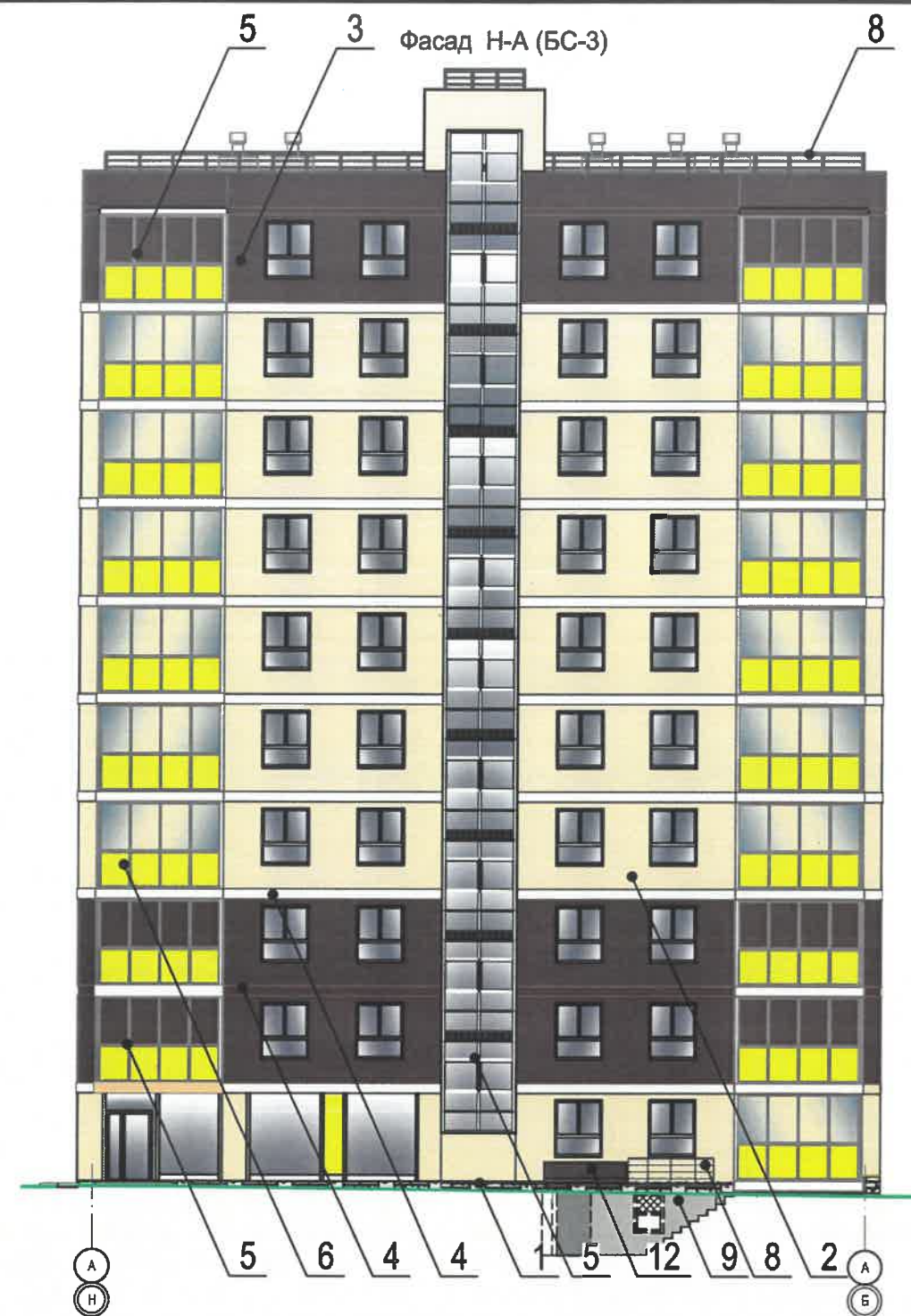
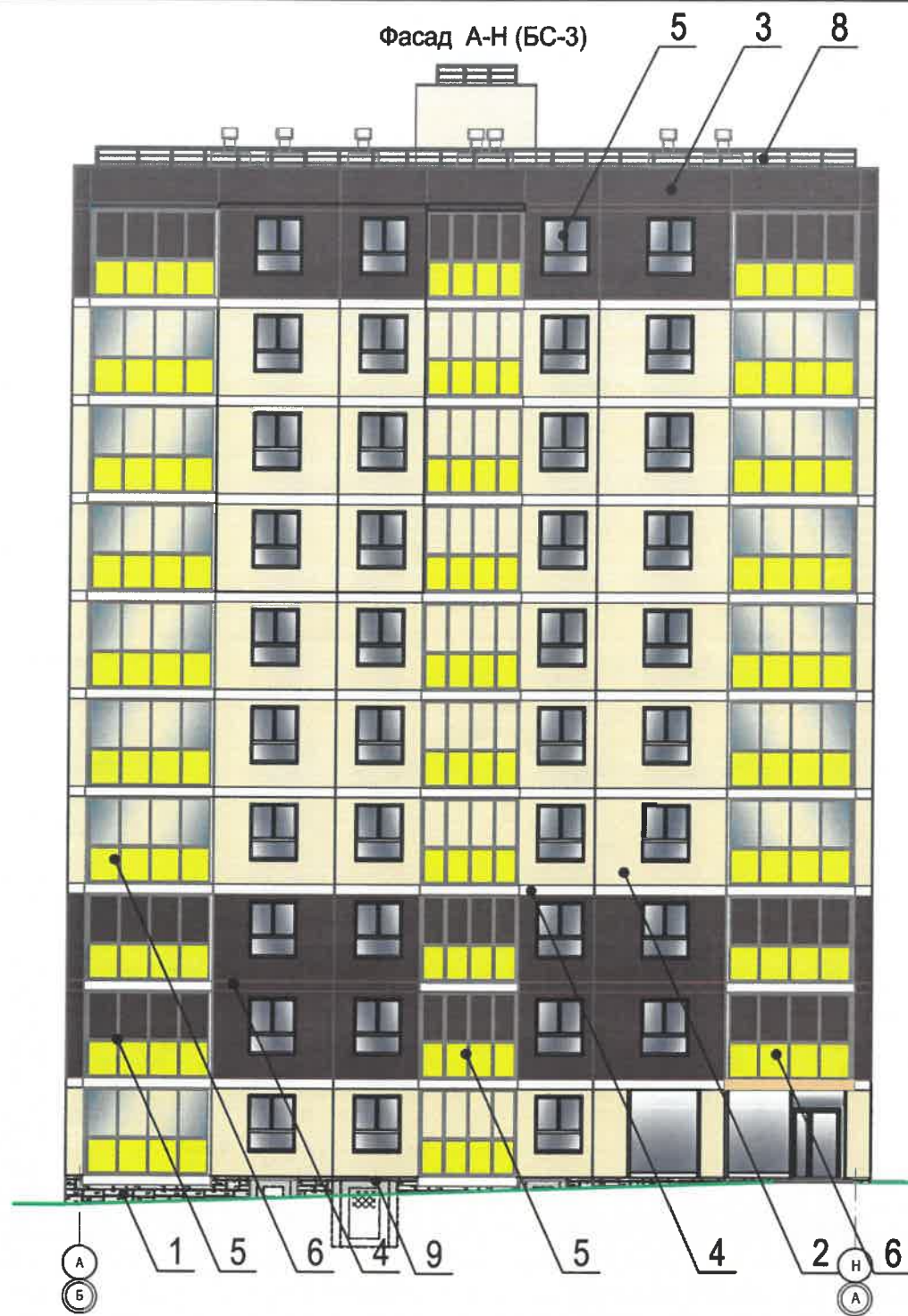
- выноска и номер позиции согласно Ведомости отделки фасадов на листе 1
- условная координационная ось

СОГЛАСОВАНО
1^й заместитель начальника ДГА
г. Пермь главный архитектор
Д.Ю. Лопшин
2019г.


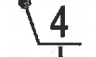

ПРИМЕЧАНИЕ:

1. В случае, если наружные лестницы при дополнительно устроенных входах в общественные помещения здания выходят за границы предоставленного земельного участка и красные линии квартала, то устройство дополнительных или переустройство существующих входных групп требует получения разрешения в установленном порядке;
2. В случае устройства или переустройства (перепланировки, ремонта, реконструкции) помещений общественного назначения, их входных групп в обязательном порядке должны быть предусмотрены мероприятия по обеспечению доступности данных помещений для маломобильных групп населения, включая инвалидов, использующих кресла-коляски и собак-проводников (далее-МГН) в соответствии с требованиями СП 59.13330.2016 Свод правил. Доступность зданий и сооружений для маломобильных групп населения. Данный свод правил касается функционально-планировочных элементов зданий и сооружений, их участков или отдельных помещений, доступных для МГН (входные узлы, коммуникации, пути эвакуации, помещения и зоны обслуживания, а также их информационное и инженерное обустройство). В частности, лестницы при входах в общественные помещения должны дублироваться пандусами с уклоном не более 1:20 (5%) или иными средствами подъема (подъемные платформы, лифты и т.д.). Согласно вышеуказанному Своду правил наружные лестницы и пандусы должны иметь поручни с учетом технических требований к опорным стационарным устройствам по ГОСТ Р 51261; размеры входной площадки при открывании дверей наружу должны быть не менее 1,4 x 2,0 или 1,5 x 1,85; размеры входной площадки с пандусом не менее 2,2 x 2,2 м.

87-18-БС-1,БС-3-КП					
Колерный паспорт здания по ул.Сакко Ванцетти, 93а, жилого района Ива-1 в Мотовилихинском районе г. Перми.					
Изм.	Кол. уч.	Лист	№ док.	Подп.	Дата
Разработал	Корелина				06.19
Многоквартирный жилой дом со встроенными помещениями общественного назначения - БС-1; БС-3				Стадия	Лист
				П	6
Фасад 1-11(БС-3) Фасад 11-1(БС-3)				Корелина В.В.	



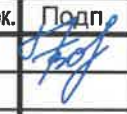
Условные обозначения:

-  - место допустимого размещения дополнительного оборудования
-  - выноска и номер позиции согласно Ведомости отделки фасадов на листе 1
-  - условная координационная ось

ПРИМЕЧАНИЕ:

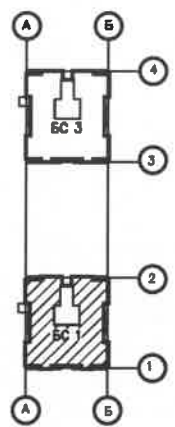
1. Размещение дополнительного оборудования, дополнительных элементов и устройств на фасадах объектов капитального строительства допускается при соблюдении следующих условий:
 - а) единое архитектурное и цветовое решение фасадов (в том числе размер, форма, цвет, материал);
 - б) соответствие архитектурному решению фасадов, предусмотренному проектной документацией, с привязкой к основным композиционным осям фасадов (системе горизонтальных и вертикальных осей);
 - в) соответствие ГОСТам, техническим регламентам, установленных законодательством Российской Федерации в области обеспечения санитарно-эпидемиологического благополучия населения, пожарной безопасности и другими федеральными законами и требованиями.
2. Размещение наружных блоков систем кондиционирования и вентиляции допускается:
 - а) на кровле объектов капитального строительства;
 - б) на оконных и дверных проемах в единой (вертикальной, горизонтальной) системе осей фасадов, в окнах подвального этажа, в плоскости остекления без выхода за плоскость фасадов с использованием маскирующих ограждений (решеток, жалюзи).
3. Размещение наружных блоков систем кондиционирования и вентиляции на поверхности главных фасадов, в оконных и дверных проемах за плоскостью фасадов не допускается:
 - над пешеходными тротуарами;
 - на высоте менее 3,0 м от поверхности земли.
4. Антенны должны размещаться:
 - а) на кровле объектов капитального строительства - компактными упорядоченными группами, с использованием единой несущей основы, в том числе с устройством ограждения, а также с учетом требований действующего законодательства;
 - б) на дворовых фасадах, глухих стенах, не просматривающихся с улицы
 - в) на дворовых фасадах - в простенках между окнами на пересечении вертикальной оси простенка и оси, соответствующей верхней границе проема.

СОГЛАСОВАНО
18 заместителем начальника ДГА
г. Перми главный архитектор
Д.Ю. Палочин
07 08 2019

						87-18-БС-1,БС-3-КП			
						Колерный паспорт здания по ул.Сакко Ванцетти, 93а, жилого района Ива-1 в Мотовилихинском районе г. Перми.			
Изм.	Кол. уч.	Лист	№ док.	Подп.	Дата	Многоквартирный жилой дом со встроенными помещениями общественного назначения - БС-1; БС-3	Стадия	Лист	Листов
Разработал	Корелина				06.19		П	7	
						Фасад А-Н(БС-3) Фасад Н-А(БС-3)	Корелина В.В.		

Фасад 1-11 (БС-1)

Фасад 11-1(БС-1)



ПРИМЕЧАНИЕ:

1. Единая горизонтальная ось - это условная прямая линия, относительно которой располагаются информационные конструкции. Месторасположение оси на фасаде определяется как половина расстояния между верхним и нижним архитектурным элементом (окна, наличники, карниз, фриз и др.), выделяющимся (западающим, выступающим) из плоскости стены;
2. Размещение вывесок и рекламных конструкций должно осуществляться в границах места допустимого размещения объектов, установленных данным колерным паспортом;
3. Размещение вывесок по отношению к друг к другу, их конфигурация и наполненность информацией должны соответствовать Стандартным требованиям к вывескам, их размещению и эксплуатации, установленным и утвержденным Постановлением администрации города Перми от 25.10.2016 № 958;
4. В случае, если планируемые к размещению вывески не соответствуют стандартам, установленным Постановлением, администрации города Перми от 25.10.2016 № 958, потребуется внесение изменений в настоящий колерный паспорт;
5. Размещение рекламных конструкций производится на основании отдельного разрешения в соответствии с требованиями Решения Пермской городской Думы от 27.01.2009 № 11 «Об утверждении Положения о порядке установки и эксплуатации рекламных конструкций на территории города Перми».
6. Вид вывесок в ночное время (проект подсветки) разрабатывается отдельно;
7. Узлы крепления конструкций к фасаду разрабатываются отдельным рабочим проектом;
8. Размещение вывесок, перекрывающих оконные проемы, а также расположенных на балконах зданий и сооружений должно быть согласовано с собственниками помещений, к которым относится балкон и данный оконный проем.

1. Ведомости размещения объектов городской информации см. лист 9
2. Схему компоновки объемных букв и пример группировки модульных табличек -режимников см. лист 10



Условные обозначения:

- выноска и номер позиции согласно Ведомости размещения объектов городской информации
- ось размещения объектов городской информации (вывесок и рекламных конструкций)
- место допустимого размещения объектов городской информации (вывески и рекламные конструкции)
- панель-кронштейн
- таблички-режимники
- знак адресации

Управление архитектуры и городского дизайна
ДГА администрации г.Перми

**СООТВЕТСТВУЕТ АРХИТЕКТУРНОМУ
ОБЛИКУ ГОРОДА ПЕРМИ**

И.И.И.
Подпись

87-18-БС-1,БС-3-КП

						Колерный паспорт здания по ул.Сакко Ванцетти, 93а, жилого района Ива-1 в Мотовилихинском районе г. Перми.			
Изм.	Кол. уч.	Лист	№ док.	Подп.	Дата	Многоквартирный жилой дом со встроенными помещениями общественного назначения - БС-4,4.1	Стадия	Лист	Листов
							П	8	
						Размещение городской информации Фасад 1-11(БС-1); Фасад 11-1(БС-1)	Корелина В.В.		

Фасад А-Н (БС-1)



Фасад Н-А (БС-1)



Ведомость размещения рекламоносителей и объектов городской информации

Поз.	Наименование, тип реклама	Эталон цвета	Наличие, тип подсветки
1	Объёмные буквы и/или логотипы на металлических направляющих в цвет фасада. Оргстекло, металл, пластик	Фирменные цвета	Внутренняя или контурная подсветка
2	Режимник. Оргстекло, металл, пластик, пленочная аппликация	Фирменные цвета	
3	Знак адресации. Оргстекло, металл, пластик	Фирменные цвета	Внутренняя или контурная подсветка
4	Панель-кронштейн. Оргстекло, металл, пластик	Фирменные цвета	Внутренняя или контурная подсветка
5	Плёночная аппликация на стекле площадью не более 30% от площади остекления в виде текста однотонного цвета или вывески-панно, размещенная в оконном проеме и размером не превышающая по высоте половину высоты витрины, а по ширине-половину ширины витрины. Самоклеющиеся пленки, полноцветная печать	Фирменные цвета	

1. Информация и указания к изображению (примечание) см. лист 8
2. Схему компоновки объемных букв и пример группировки модульных табличек -режимников см. лист 10

- Условные обозначения:
- выноска и номер позиции согласно Ведомости размещения объектов городской информации
 - ось размещения объектов городской информации (вывесок и рекламных конструкций)
 - место допустимого размещения объектов городской информации (вывески и рекламные конструкции)
 - панель-кронштейн
 - таблички-режимники

СООТВЕТСТВУЕТ АРХИТЕКТУРНОМУ ОБЛИКУ ГОРОДА ПЕРМИ

И.И. Корелина
Подпись

87-18-БС-1, БС-3-КП

Колерный паспорт здания по ул.Сакко Ванцетти, 93а, жилого района Ива-1 в Мотовилихинском районе г. Перми.						
Изм.	Кол. уч.	Лист	№ док.	Подп.	Дата	
Разработал	Корелина				06.19	
Многоквартирный жилой дом со встроенными помещениями общественного назначения - БС-1; БС-3				Стадия	Лист	Листов
				П	9	
Размещение городской информации Фасад А-Н(БС-1); Фасад Н-А(БС-1)				Корелина В.В.		

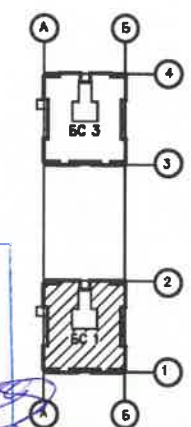
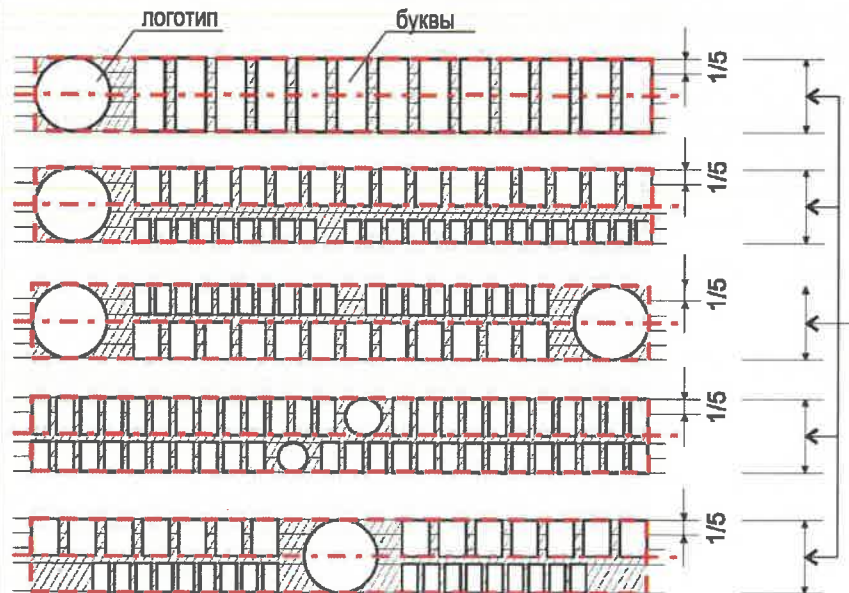
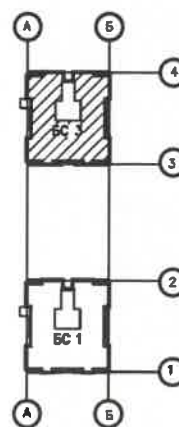




Схема компоновки объемных букв и/или логотипов, знаков относительно оси и места допустимого размещения объектов городской информации (Стандартные вывески)



Пример группировки модульных табличек-режимников



Условные обозначения:

- выноска и номер позиции согласно Ведомости размещения объектов городской информации
- ось размещения объектов городской информации (вывесок и рекламных конструкций)
- место допустимого размещения объектов городской информации (вывески и рекламные конструкции)
- панель-кронштейн
- таблички-режимники
- знак адресации

1. Информация и указания к изображению (примечание) см. лист 8
2. Ведомости размещения объектов городской информации см. лист 9

Управление архитектуры и городского дизайна
ДГА администрации г.Перми
**СООТВЕТСТВУЕТ АРХИТЕКТУРНОМУ
ОБЛИКУ ГОРОДА ПЕРМИ**

«01» 08/2019
Корелина В.В.

87-18-БС-1,БС-3-КП

Колерный паспорт здания по ул.Сакко Ванцетти, 93а,
жилого района Ива-1 в Мотовилихинском районе г. Перми.

Изм.	Кол. уч.	Лист	№ док.	Подп.	Дата	Многоквартирный жилой дом со встроенными помещениями общественного назначения - БС-1; БС-3	Стадия	Лист	Листов
Разработал		Корелина		<i>[Signature]</i>	06.19				
Размещение городской информации Фасад 1-11(БС-3); Фасад 11-1(БС-3)							Корелина В.В.		

Фасад А-Н (БС-3)



Фасад Н-А (БС-3)

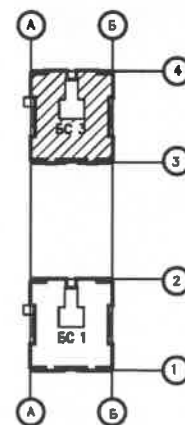


Знак адресации (лайтбокс)



Условные обозначения:

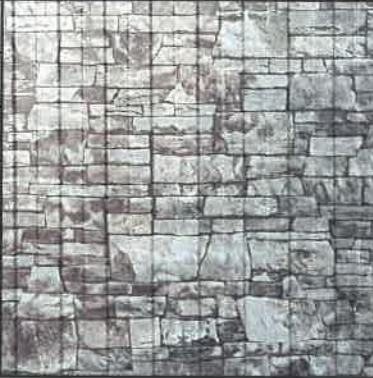
- выноска и номер позиции согласно Ведомости размещения объектов городской информации
- ось размещения объектов городской информации (вывесок и рекламных конструкций)
- место допустимого размещения объектов городской информации (вывески и рекламные конструкции)
- панель-кронштейн
- таблички-режимники

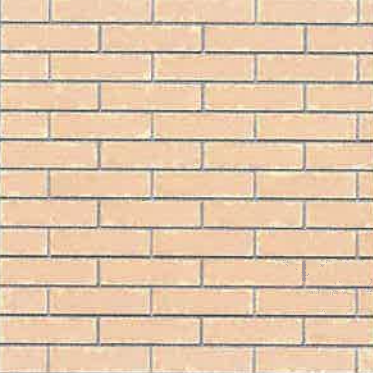



Управление архитектуры и городского дизайна
ДГА администрации г.Перми
СООТВЕТСТВУЕТ АРХИТЕКТУРНОМУ
ОБЛИКУ ГОРОДА ПЕРМИ

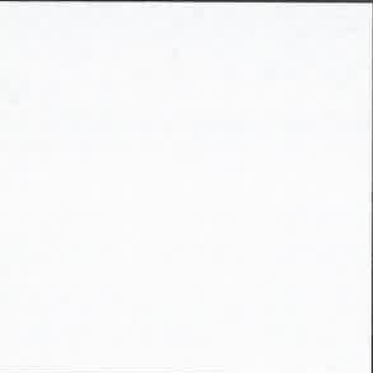
1. Информация и указания к изображению (примечание) см. лист 8
2. Ведомости размещения объектов городской информации см. лист 9
3. Схему компоновки объемных букв и пример группировки модульных табличек-режимников см. лист 10


87-18-БС-1,БС-3-КП									
Колерный паспорт здания по ул.Сакко Ванцетти, 93а, жилого района Ива-1 в Мотовилихинском районе г. Перми.									
Изм.	Кол. уч.	Лист	№ док.	Подп.	Дата	Многоквартирный жилой дом со встроенными помещениями общественного назначения - БС-1; БС-3	Стадия	Лист	Листов
Разработал	Корелина				06.19		П	11	
Размещение городской информации Фасад А-Н(БС-3); Фасад Н-А(БС-3)							Корелина В.В.		


Позиция согласно ведомости отделки фасадов	Профнастил МП-20х1100 "под камень"	C:	0	
		M:	0	
		Y:	0	
		K:	0	
		R:	0	
		G:	0	
		B:	0	
1				


Позиция согласно ведомости отделки фасадов	Кирпич керамический желтый	C:	0	
		M:	0	
		Y:	0	
		K:	0	
		R:	0	
		G:	0	
		B:	0	
2				


Позиция согласно ведомости отделки фасадов	Кирпич керамический "шоколад"	C:	0	
		M:	0	
		Y:	0	
		K:	0	
		R:	0	
		G:	0	
		B:	0	
3				

Позиция согласно ведомости отделки фасадов	RAL CLASSIC 9003	C:	0	
		M:	0	
		Y:	0	
		K:	0	
		R:	244	
		G:	248	
		B:	244	
5, 7				


Позиция согласно ведомости отделки фасадов	RAL CLASSIC 9006	C:	0	
		M:	0	
		Y:	0	
		K:	40	
		R:	165	
		G:	168	
		B:	166	
8, 9, 10				

Позиция согласно ведомости отделки фасадов	RAL CLASSIC 7024	C:	80	
		M:	60	
		Y:	50	
		K:	40	
		R:	71	
		G:	74	
		B:	80	
11				

Позиция согласно ведомости отделки фасадов	RAL CLASSIC 8017	C:	60	
		M:	80	
		Y:	80	
		K:	80	
		R:	68	
		G:	50	
		B:	45	
4, 12				

Позиция согласно ведомости отделки фасадов	RAL 025 серно-желтый ORACAL 8300	C:	10	
		M:	0	
		Y:	90	
		K:	0	
		R:	239	
		G:	240	
		B:	68	
6				

СОГЛАСОВАНО
 Начальник управления ДГА
 Главный архитектор
 Д.Ю. Пилипин
 22.11.19

						Колерный паспорт здания по ул.Сакко Ванцетти, 93а, жилого района Ива-1 в Мотовилихинском районе г. Перми.			
Изм.	Кол. уч.	Лист	№ док.	Подп.	Дата	Многоквартирный жилой дом со встроенными помещениями общественного назначения - БС-1; БС-3	Стадия	Лист	Листов
Разработал		Корелина			06.19		П	12	
						Эталоны колеров			