



АДМИНИСТРАЦИЯ ГОРОДА ПЕРМИ
ДЕПАРТАМЕНТ ГРАДОСТРОИТЕЛЬСТВА И АРХИТЕКТУРЫ
ГОРОДА ПЕРМИ

20.06.2019 №59-22-01-26-3760
КОЛЕРНЫЙ ПАСПОРТ ФАСАДОВ

КОЛОРИСТИЧЕСКОЕ РЕШЕНИЕ, МАТЕРИАЛЫ,
ТЕХНОЛОГИЯ ПРОВЕДЕНИЯ РАБОТ

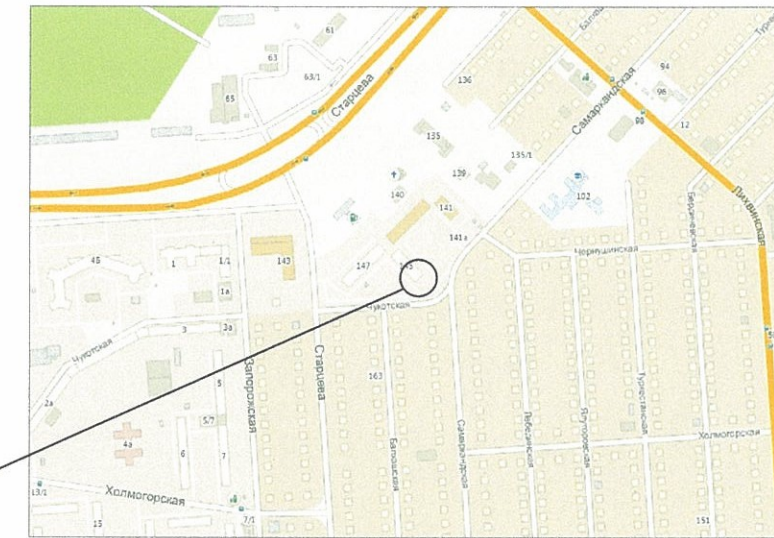
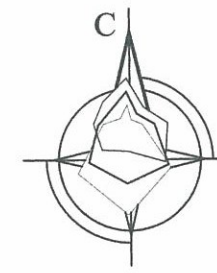
ОБЪЕКТ ВЛАДЕНИЯ: г. Пермь, ул. Самаркандская, 145
АДМИНИСТРАТИВНЫЙ РАЙОН: Свердловский

Пермь, 2019 г.

Ведомость чертежей комплекта марки АР

Лист	Наименование	Примечание
1	Общие данные. Ведомость отделки фасадов	
2	Существующее состояние фасадов (фотофиксация)	
3	Главный фасад	
4	Дворовой фасад	
5	Торцевые фасады	
6	Размещение объектов городской информации.	
7	Эталоны колеров	

Ситуационный план



Рассматриваемое здание
Самаркандская, 145

Инструкция

о порядке производства работ, связанных с окраской фасадов и всех наружных частей зданий, сооружений, строений, расположенных на территории г.Перми

- Окраска фасадов и всех наружных частей зданий, сооружений, строений, ограждений, расположенных на территории г.Перми, может производиться лишь на основании колерного паспорта фасадов на ремонт и окраску, выдаваемому департаментом градостроительства и архитектуры г.Перми.
- До начала работ по покраске здания должны быть произведены работы по капитальному ремонту всех без исключения наружных частей его, подлежащих окраске.
- До начала ремонта зданий, имеющих газосветную рекламу, сообщить рекламораспространителям о предстоящих работах на фасаде здания с целью сохранения вывесок либо их демонтажу.
- Металлические поверхности отдельных частей здания, перила балконов лестниц, дверные и оконные приборы, архитектурно-художественные детали, перед окраской очищаются от грязи, ржавчины, краски.
- В соответствии с выданными образцами цвета (колерами) на окраску здания организация, производящая ремонт здания, составляет пробные образцы цвета, которые наносятся на видное место стены.
Проверку и согласование пробного образца цвета (колера), а также готовности поверхности стен и отдельных наружных частей здания к окраске производит уполномоченный представитель департамента градостроительства и архитектуры г.Перми. Без указанной проверки и согласования производить окраску фасада категорически воспрещается.
- Домоуправления, организации или учреждения, производящие окраску и связанный с нею ремонт здания, несут полную ответственность за точное выполнение настоящей инструкции и привлекаются к ответственности за нарушение ее.
- Цветовая гамма рекламодателей должна гармонизировать с основным колористическим решением фасадов здания.
- По всем вопросам, связанным с производством работ по покраске здания необходимо обращаться в ДГА г.Перми (ул.Сибирская,15 каб.315).

Ведомость отделки фасадов

Поз.	Наименования	Эталон цвета	Обознач.	Вид отделки	Примечание
1	Основное поле стен Балконные ограждения			Облицовочный кирпич	Сущ.
2	Цоколь дома			Штукатурка. Окраска фасадной краской	Сущ.
3	Покрытие лоджий			Металлочерепица	Сущ.
4	Окна и витражи			Металлопластик	
5	Отливы окон			Металл. Окраска эмалью алкидной ПФ-115С	
6	М/к конструкции крыльца, козырька			Металл. Окраска эмалью алкидной ПФ-115С	
7	Облицовка ступеней крылец			Плитка	
8	Двери			Металл. Окраска эмалью алкидной ПФ-115С	

Ведомость ссылочных и прилагаемых документов

Обозначение	Наименование	Примечание
СЭД-22-01-26-144 от 28.03.2016	Колерный паспорт фасада жилого дома по адресу: Самаркандская, 145 в Свердловском р-не г.Перми. Согласован 31.03.2016	внесение изменений в колерный паспорт

Пояснительная записка

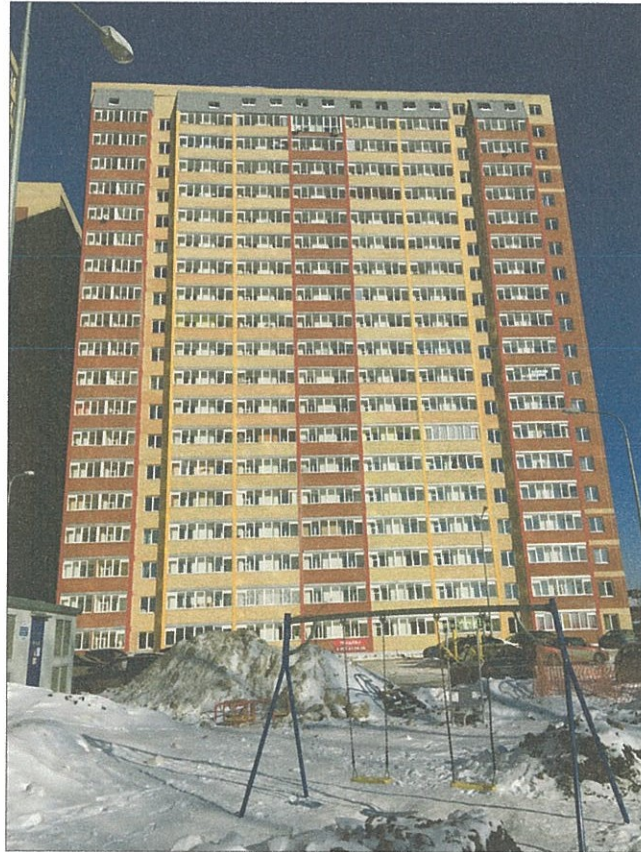
Двадцатизэтажный жилой дом с административными помещениями.
Год постройки и ввода в эксплуатацию - 2015 год.
Конструктивная схема здания – каркасная с несущими сборными железобетонными колоннами и ригелями и перекрытиями из сборных железобетонных многпустотных плит.
Стены - легкбетонные блоки с наружным утеплением и облицовкой лицевым кирпичом.
Крыша - плоская, с внутренним водостоком.

СОГЛАСОВАНО
начальник ДГА
г.Перми - главный архитектор
Д.Ю. Лаликин
28.06.19

04-02-16-АР

ИЗМ.	КОЛ.УЧ.	ЛИСТ	№ ДОК.	ПОДПИСЬ	ДАТА	СТАДИЯ	ЛИСТ	ЛИСТОВ
						Колерный паспорт объекта капитального строительства по ул. Самаркандская, 145 в Свердловском р-не г.Перми.		
	ГИП	Малахов				П	1	7
	Разраб.	Жуков			06.19	Общие данные. Инструкция. Ведомость отделки фасадов. Ситуационный план. Пояснительная записка. Ведомость ссылочных и прилагаемых документов		
							ООО "ПрИнС"	

Главный фасад



Торцевые фасады

(левый)



(правый)

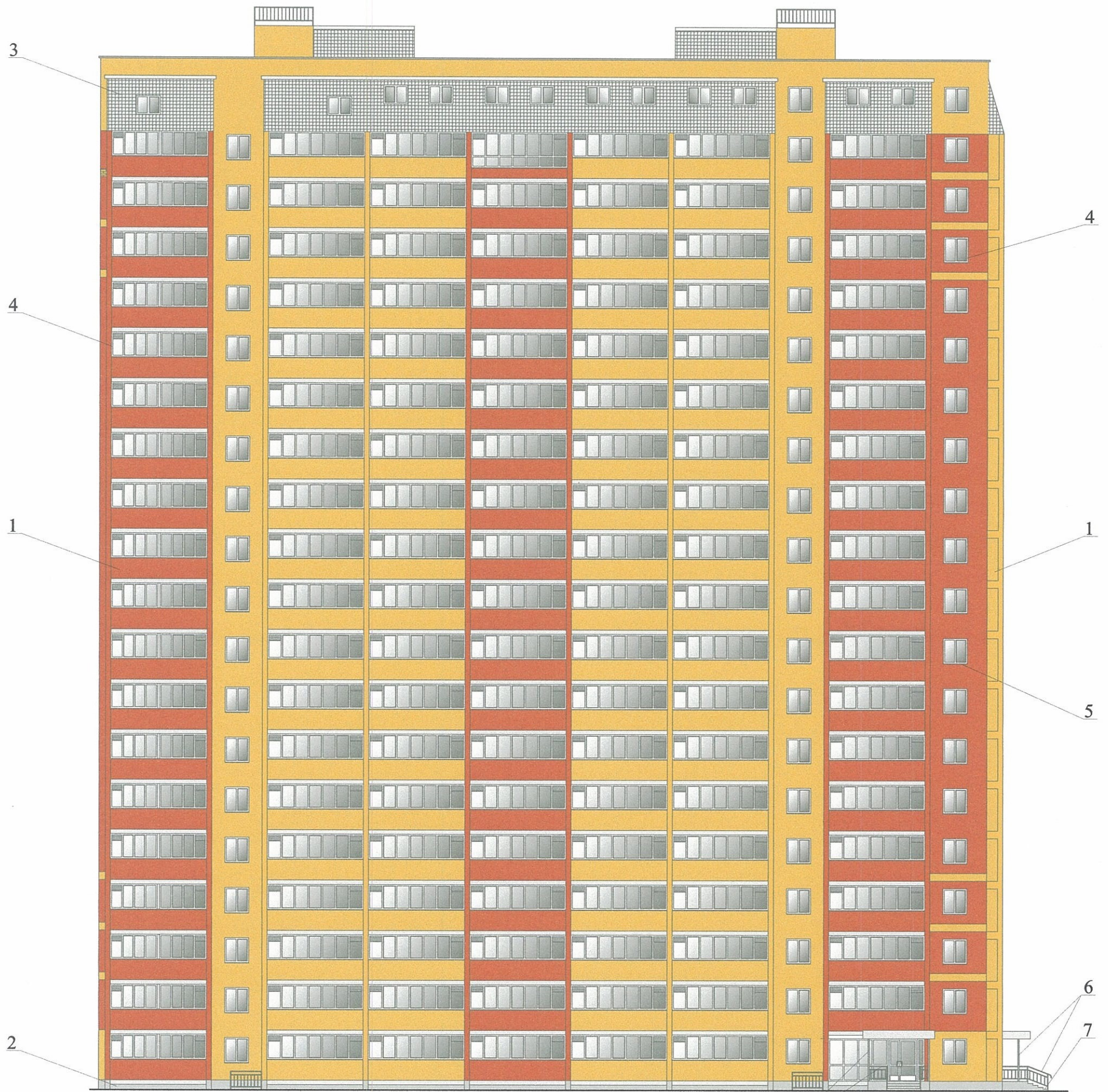


Дворовой фасад



						04-02-16-AP			
						Колерный паспорт объекта капитального строительства по ул. Самаркандская, 145 в Свердловском р-не г.Перми.			
ИЗМ.	КОЛУЧ	ЛИСТ	№ ДОК.	ПОДПИСЬ	ДАТА		СТАДИЯ	ЛИСТ	ЛИСТОВ
	ГИП	Малахов		<i>[Signature]</i>			П	2	
	Разраб.	Жуков		<i>[Signature]</i>	06.19	Существующее состояние фасадов (фотофиксация)	ООО "ПрИнС"		

Главный фасад



Примечание:

"В соответствии с Градостроительным кодексом Российской Федерации и Постановлением администрации города Перми от 22.02.2017 № 130 «Об утверждении Порядка и критериев согласования колерного паспорта, требований к содержанию колерного паспорта, формы колерного паспорта» согласованные департаментом градостроительства и архитектуры администрации города Перми проекты колерных паспортов либо проекты изменений в колерные паспорта не являются разрешительной документацией на строительство, реконструкцию объекта капитального строительства; не являются правовым основанием на устройство пристроек, навесов, козырьков." В случае, если наружные лестницы при дополнительно устроенных входах в общественные помещения здания выходят за границы предоставленного земельного участка и красные линии квартала, то устройство дополнительных или переустройство существующих входных групп требует получения разрешения в установленном порядке.

В случае устройства или переустройства (перепланировки, ремонта, реконструкции) помещений общественного назначения, их входных групп в обязательном порядке предусмотреть мероприятия по обеспечению доступности данных помещений для маломобильных групп населения, включая инвалидов, использующих кресла-коляски и собак-проводников (далее – МГН) в соответствии с требованиями «СП 59.13330.2016. Свод правил. Доступность зданий и сооружений для маломобильных групп населения. Актуализированная редакция СНиП 35-01-2001» (далее – Свод правил).

В соответствии со Сводом правил лестницы должны дублироваться пандусами или подъемными устройствами.

При ограниченном участке застройки или наличии подземных коммуникаций перед входом допускается проектировать пандус с уклоном не круче 1:12 (8%) при длине марша не более 6,0 м. Параметры пандуса следует принимать в соответствии со Сводом правил. Поручни должны соответствовать техническим требованиям к опорным стационарным устройствам по ГОСТ Р 51261. Размеры входной площадки с пандусом не менее 2,2 x 2,2 м. Применение для инвалидов вместо пандусов аппарелей не допускается на объекте.

6 Переводимая в нежилое помещение квартира



ИЗМ.	КОЛ.УЧ	ЛИСТ	N ДОК.	ПОДПИСЬ	ДАТА
				Малахов	
Разраб.				Жуков	06.19

04-02-16-AP

Колерный паспорт объекта капитального строительства по ул. Самаркандская, 145 в Свердловском р-не г.Перми.

СТАДИЯ	ЛИСТ	ЛИСТОВ
П	3	

Главный фасад

ООО "ПрИнС"

Дворовой фасад



СОГЛАСОВАНО
 14 заместителем начальника ДГА
 г. Пермь - главный архитектор
 Д.Ю. Лаптев
 24.06.19

ИЗМ.	КОЛУЧ	ЛИСТ	N ДОК.	ПОДПИСЬ	ДАТА
	ГИП	Малахов		<i>[Signature]</i>	
	Разраб.	Жуков		<i>[Signature]</i>	06.19

04-02-16-AP

Колерный паспорт объекта капитального строительства по ул. Самаркандская, 145 в Свердловском р-не г.Перми.

СТАДИЯ	ЛИСТ	ЛИСТОВ
II	4	

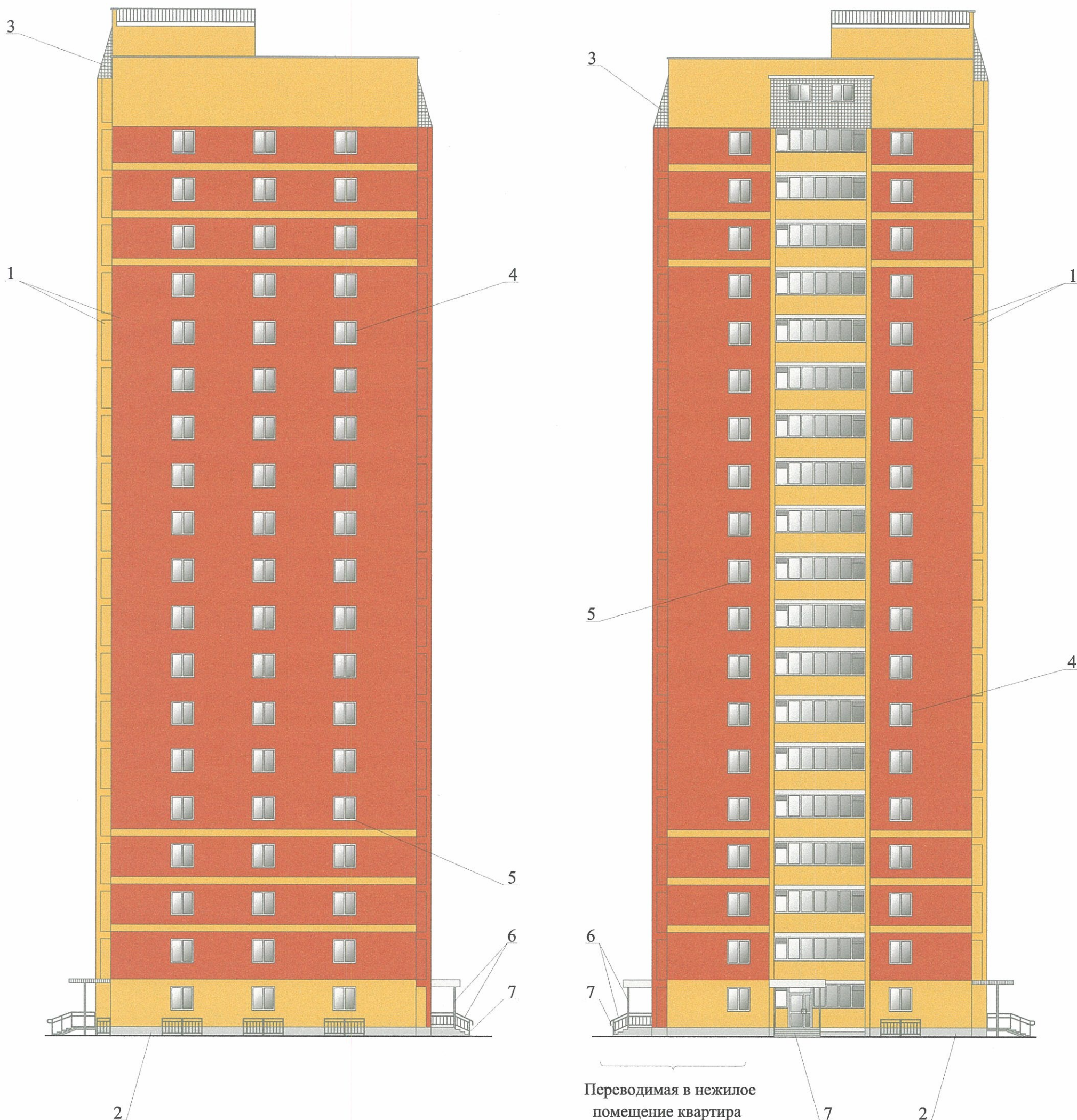
Дворовой фасад

ООО "ПрИнС"

Торцевые фасады

(левый)

(правый)

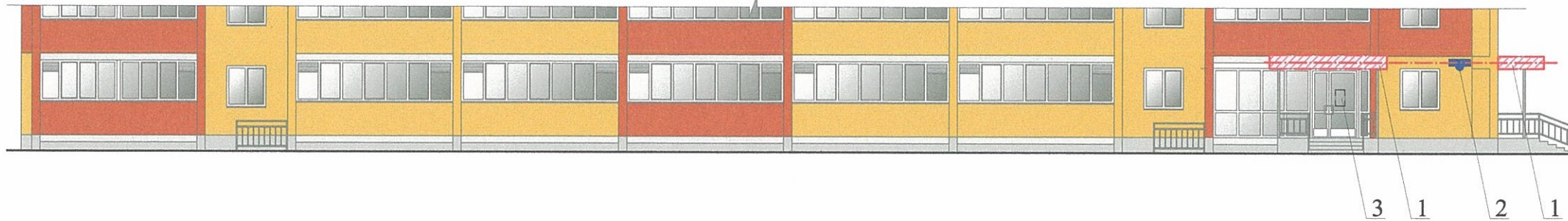


Переводимая в нежилое
помещение квартира

СОГЛАСОВАНО
заместитель начальника
Перми Глазный архитектор
24.06.19

						04-02-16-AP		
						Колерный паспорт объекта капитального строительства по ул. Самаркандская, 145 в Свердловском р-не г.Перми.		
ИЗМ.	КОЛ.УЧ	ЛИСТ	№ ДОК.	ПОДПИСЬ	ДАТА	СТАДИЯ	ЛИСТ	ЛИСТОВ
				ДГА ТИП Малахов		П	5	
				Разраб. Жуков	06.19	Торцевые фасады		ООО "ПрИнС"

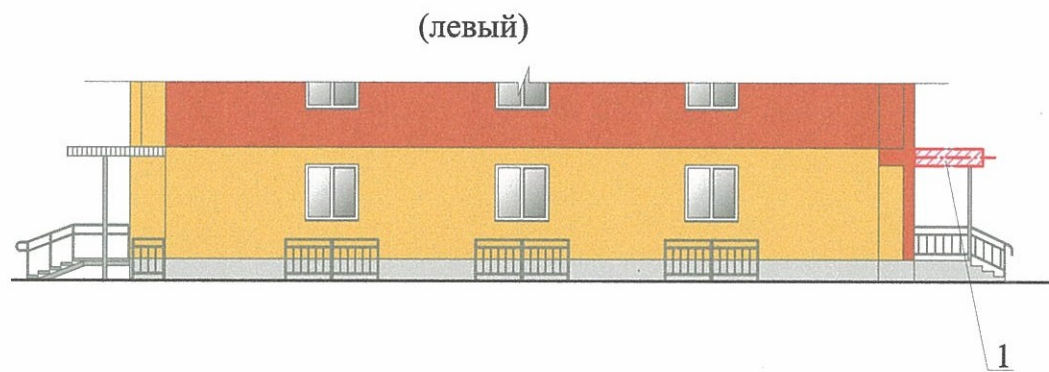
Главный фасад



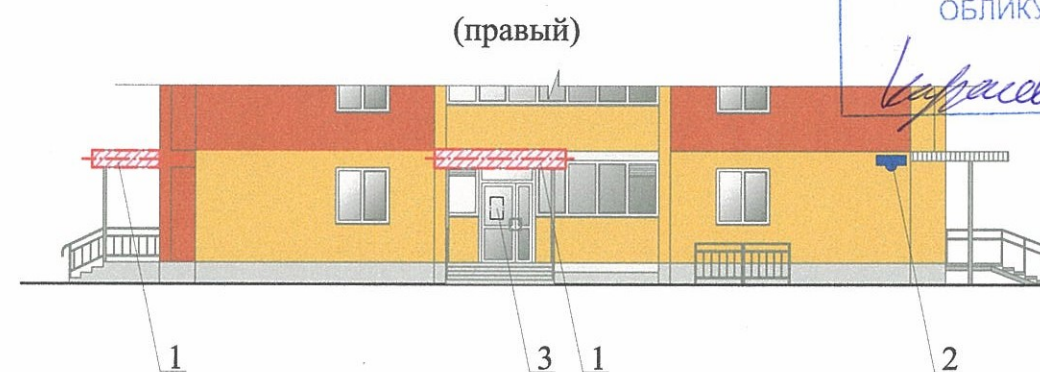
Дворовой фасад



Торцевые фасады



(левый)



(правый)

Управление архитектуры и городского дизайна
ДГА администрации г.Перми
СООТВЕТСТВУЕТ АРХИТЕКТУРНОМУ
ОБЛИКУ ГОРОДА ПЕРМИ
«26.06.19»
Подпись: *Ирина Савва*

Пояснительная записка

Допускается размещение настенных вывесок (далее-вывески) в границах помещения заинтересованного лица, в виде: отдельно расположенных букв, без использования "подложки" (в том числе световых, объемных, пластиковых, металлических), с использованием неона, выполненных по инновационным технологиям (в том числе с использованием краеосвещенных систем, вывесок со светодинамикой). Вывески должны быть привязаны к композиционным осям фасадов объектов капитального строительства и соответствовать архитектурному решению фасадов. Непосредственно на остекление допустимо однотонное написание информации, состоящей только из букв, занимающей собой не более 30% площади остекления. Размещение вывесок, табличек на фасадах объектов капитального строительства с несколькими входными группами (входами) должно осуществляться упорядоченно и комплексно, с учетом:

- сохранения общего архитектурно-художественного, композиционного решения фасадов;
- единой высоты, толщины вывесок, табличек;
- единой горизонтальной оси размещения на всем протяжении фасадов;
- соблюдение требований Федерального закона от 01.06.2005 N53-ФЗ "О государственном языке Российской Федерации".

На объекте капитального строительства, оборудованном одной входной группой (входом), предназначенной для более чем двух заинтересованных лиц, вывески заменяются общей табличкой (режимник).
Таблички (режимник) могут быть заменены надписями на стекле витрины, входной двери, выполненной в технике аппликации.

Условные обозначения



место допустимого размещения вывесок, логотипов.



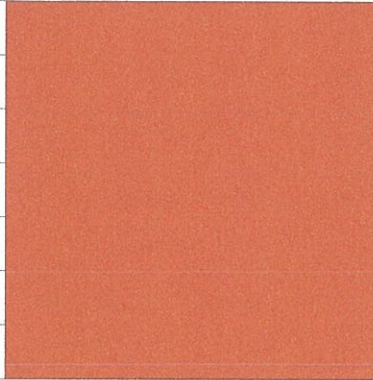
ось размещения объектов городской информации, вывесок

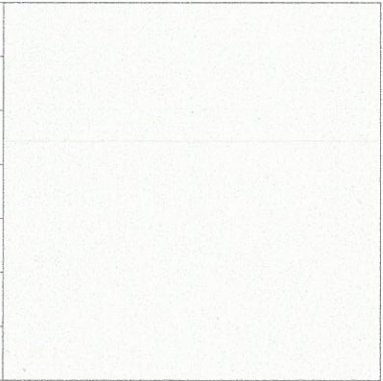
Ведомость размещения рекламоносителей и городской информации

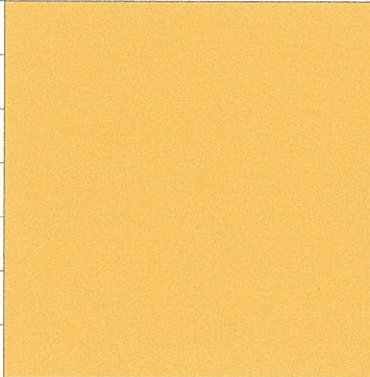
Поз.	Наименование, тип объектов городской информации	Цвет	Наличие подсветки
1	Вывески на козырьках крылец в виде фриза, с единой высотой для всех входов	Фирменные цвета	По необ-ти
2	Знак адресации. Оргстекло, металл, пластик.	Синий, белый	
3	Табличка-режимник модульных размеров Оргстекло, металл, пластик.	Прозрачный, белый	

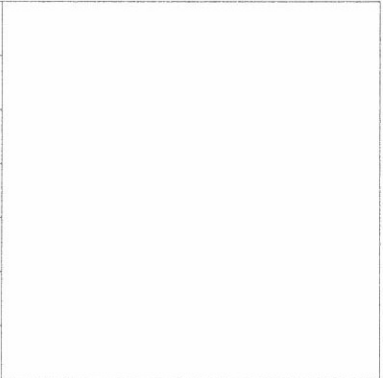
						04-02-16-АР		
						Колерный паспорт объекта капитального строительства по ул. Самаркандская, 145 в Свердловском р-не г.Перми.		
ИЗМ.	КОЛ.УЧ	ЛИСТ	№ ДОК.	ПОДПИСЬ	ДАТА	СТАДИЯ	ЛИСТ	ЛИСТОВ
	ГИП	Малахов		<i>[Signature]</i>		П	6	
	Разраб.	Жуков		<i>[Signature]</i>	06.19	Размещение объектов городской информации.		ООО "ПрИнС"

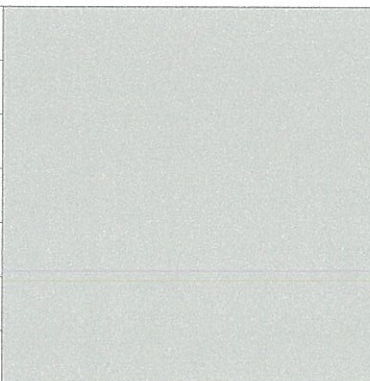
Эталоны колеров

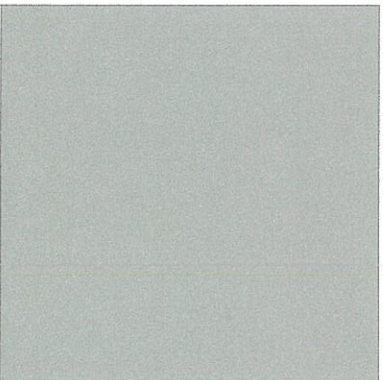
Позиция ведомости отделки фасадов 1	C:	25	
	M:	100	
	Y:	100	
	K:	8	
	R:	165	
	G:	41	
	B:	0	

Позиция ведомости отделки фасадов 3	C:	10	
	M:	7	
	Y:	9	
	K:	0	
	R:	224	
	G:	224	
	B:	224	


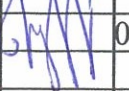
Позиция ведомости отделки фасадов 1	C:	0	
	M:	28	
	Y:	82	
	K:	0	
	R:	244	
	G:	183	
	B:	82	

Позиция ведомости отделки фасадов 4, 5	C:	0	
	M:	0	
	Y:	0	
	K:	0	
	R:	255	
	G:	255	
	B:	255	

Позиция ведомости отделки фасадов 2,7	C:	23	
	M:	18	
	Y:	20	
	K:	0	
	R:	191	
	G:	191	
	B:	191	

Позиция ведомости отделки фасадов 6, 8	C:	36	
	M:	29	
	Y:	31	
	K:	0	
	R:	163	
	G:	163	
	B:	163	

СОГЛАСОВАНО
1^й заместитель начальника ДГА
г. Пермь, главный архитектор
Д.Ю. Ларкин
24.06.19

						04-02-16-AP		
						Колерный паспорт объекта капитального строительства по ул. Самаркандская, 145 в Свердловском р-не г.Перми.		
ИЗМ.	КОЛУЧ	ЛИСТ	№ ДОК.	ПОДПИСЬ	ДАТА	СТАДИЯ	ЛИСТ	ЛИСТОВ
	ГИП	Малахов				П	7	
	Разраб.	Жуков			06.19	Эталоны колеров		ООО "ПрИнС"