



ДЕПАРТАМЕНТ ГРАДОСТРОИТЕЛЬСТВА И АРХИТЕКТУРЫ
АДМИНИСТРАЦИИ ГОРОДА ПЕРМИ

ООО «ПК «Северная корона»

059-22-01-40-5103 от 26.12.2018

КОЛЕРНЫЙ ПАСПОРТ

АДРЕС ОБЪЕКТА: г.Пермь, административный район Индустриальный,
улица Семченко, здание (строение) № 10

№076-11-2018

ПЕРМЬ 2018 г.

Ведомость чертежей комплекта марки АР

ЛИСТ	НАИМЕНОВАНИЕ	ПРИМЕЧАНИЯ
1	Общие данные, ведомость отделки фасадов	
2	Ситуационный план-схема	
3	Фотофиксация фасадов	
4	Фотофиксация фасадов	
5	Главный фасад	
6	Боковой фасад	
7	Боковой фасад	
8	Дворовой фасад	
9	Размещение объектов городской информации	
10	Размещение объектов городской информации	
11	Размещение объектов городской информации	
12	Размещение объектов городской информации	
13	Эталоны колеров	

Ведомость отделки фасадов

ЛИСТ	ЭЛЕМЕНТЫ ФАЗАДА	ЭТАЛОН ЦВЕТА	ОБОЗНАЧ	ВИД ОТДЕЛКИ	ПРИМ
1	Основное поле стены		RAL 6034 RAL 6033 RAL 5021	Штукатурка, окрашенный атмосферной краской	
2	Цоколь		RAL 5020	Штукатурка, окрашенный атмосферной краской	
3	Козырек		RAL 5021	Штукатурка, окрашенный атмосферной краской	
4	Поле стены		RAL 7031	Фасадная панель	
5	поле стены		RAL 6034 RAL 6033 RAL 5021	Профастил для фасадов. Атмосферной краской	
6	Оконные и дверные полотна		RAL 9007	Металлопластик. Металл. Атмосферная краска.	
7	Крыша, козырки		RAL 9007	Профастил для фасадов	
8	Ступени		RAL 9006	ЖБ. Штукатурка окрашена в атмосферная краска	
9	Дверное полотно		RAL 9007	Рольставни	
10	Перила		RAL 9005	Металл. Атмосферная краска.	
11	Водосточная труба		RAL 6027	Металлические с атмосферной краской	

Ведомость ссылочных и прилагаемых документов

ОБОЗНАЧЕНИЕ	НАИМЕНОВАНИЕ	ПРИМЕЧАНИЕ
Постановление администрации г. Перми от 25.10.2016 №958	«Об утверждении стандартных требований к вывескам, их размещению и эксплуатации»	
Постановление администрации г. Перми от 22.02.2017 №130	«Об утверждении формы колерного паспорта»	

Пояснительная записка.

Цель разработки колерного паспорта здания - приведение цветового решения и оформления здания к единому архитектурному внешнему виду с применением современных конструкций и материалов. Определение возможных мест размещения объектов визуальной информации (вывесок, рекламных конструкций) а также дополнительного оборудования.

Здание по адресу "Семченко, 10" построено в 2005 году. Данное здание предоставляет собой не жилого двухэтажного дом торговыми помещениями переменной этажности.

Инструкция

О порядке производства работ, связанных с окраской фасадов и всех наружных частей зданий, сооружений, строений, расположенных на территории города Перми

1. Окраска (отделка) фасадов и всех наружных частей зданий, сооружений, строений, ограждений, заборов, павильонов, киосков, ларьков и прочих объектов, расположенных на территории города Перми, может производиться лишь на основании колерного паспорта фасадов на ремонт и окраску, согласованного ДГА г. Перми
2. До начала процесса окраски (отделки) здания или какого-либо сооружения должны быть произведены работы по капитальному ремонту всех без исключения наружных частей его, подлежащих окраске.
3. До начала ремонта зданий, имеющих газосветовую рекламу, сообщить рекламораспространителю о предстоящих работах на фасаде здания с целью сохранения вывесок либо их демонтажу.
4. Полуразрушенные и разрушенные архитектурные художественно-скульптурные детали здания, карнизы, колонны, пилястры, капители, фризы, тяги, лепные украшения, барельефы, мозаика, художественная роспись подлежат обязательному восстановлению в своем первоначальном виде. Категорически запрещается производить окраску здания без предварительного восстановления указанных деталей.
5. Металлические поверхности отдельных частей здания, чугунные решетки, перила балконов и лестниц, кронштейны, дверные и оконные приборы, архитектурно-художественные детали перед окраской очищаются от грязи, ржавчины, старой краски и покрываются вновь лишь масляной краской.
6. В соответствии с выданными образцами цвета (колерами) на окраску (отделку) здания, организация, производящая ремонт здания, составляет пробные образцы цвета, которые наносятся на видное место стены.
7. Проверку и согласование пробного образца цвета (колера), а также готовности поверхности стены и отдельных наружных частей здания к окраске производит уполномоченным представителем ДГА г. Перми. Без указанной проверки и согласования производить окраску (отделку) фасада категорически воспрещается.
8. Домоуправления, организации и учреждения, производящие окраску (отделку) и связанный с нею ремонт здания, несут полную ответственность за точное выполнение настоящей инструкции и привлекаются к административной ответственности за нарушение её.
9. Цветовая гамма рекламносителей должна гармонировать с основным колористическим решением фасадов здания.
- 10 По всем вопросам, связанным с производством работ, необходимо обращаться в ДГА г. Перми (ул. Сибирская, 15, каб. 316, тел. 212-76-98)



№076-11-2018					
Колерный паспорт здания					
по ул. Семченко, 10, Индустриальный район, г. Пермь					
Изм.	Кол.уч.	Лист	№док	Подпись	Дата
Разраб.	Бузмаков А.О.				
				Рынок «Балатово»	Стадия
					Лист
					Листов
				Общие данные	ООО «ПК«Северная корона»
					П
					1
					13

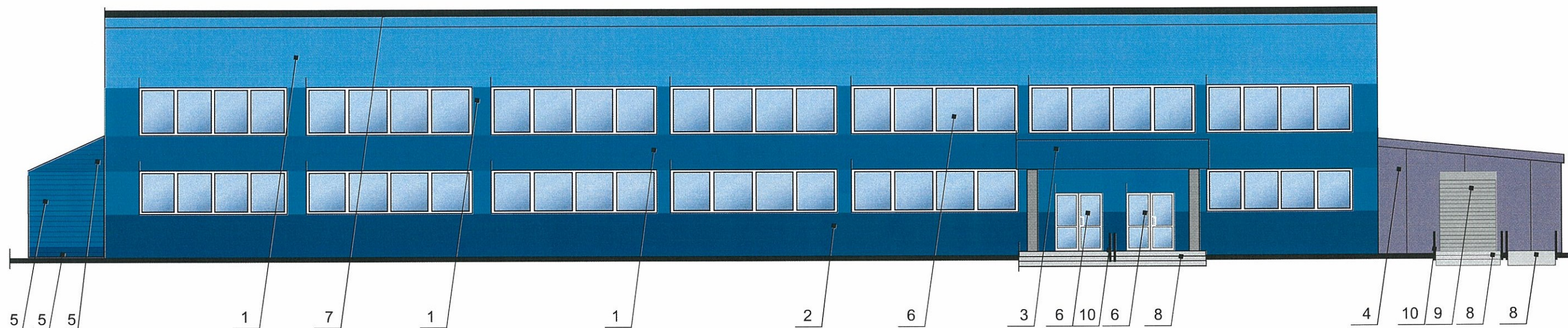
Существующее состояние бокового фасада (фотофиксация).



Существующее состояние бокового фасада (фотофиксация).



						№076-11-2018			
						Колерный паспорт здания по ул. Семченко, 10, Индустриальный район, г. Пермь			
Изм.	Кол.уч.	Лист	Недок	Подпись	Дата	Рынок «Балатово»	Стадия	Лист	Листов
	Разраб.	Бузмаков А.О.		<i>Бузмаков</i>			П	4	13
						Фотофиксация фасадов	ООО «ПК«Северная корона»		

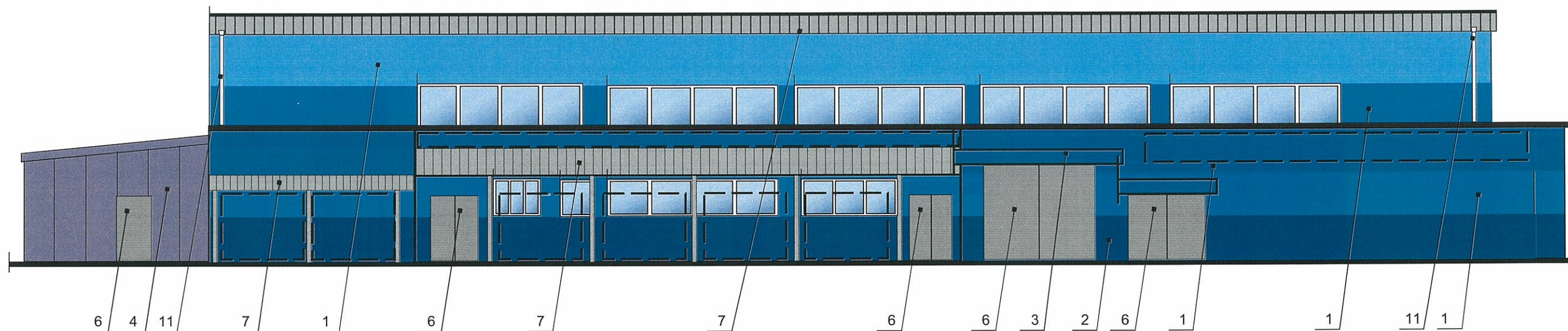


СОГЛАСОВАНО
 1^й заместитель начальника ДГА
 г. Пермь
 Главный архитектор
 Д.Ю. Лапшин
 "24" января 2019г.

ПРИМЕЧАНИЕ:

В случае устройства или переустройства (перепланировки, ремонта, реконструкции) помещений общественного назначения, их входных групп в обязательном порядке предусмотреть мероприятия по обеспечению доступности данных помещений для маломобильных групп населения, включая инвалидов, использующих кресла-коляски и собак-проводников (далее-МГН) в соответствии с требованиями СП 59.13330.2016 Свод правил. Доступность зданий и сооружений для маломобильных групп населения, актуализированная редакция СНиП 35-01-2001. Данный свод правил касается функциональнопланировочных элементов зданий и сооружений, их участков или отдельных помещений, доступных для МГН (входные узлы, коммуникации, пути эвакуации, помещения и зоны обслуживания, а также их информационное и инженерное обустройство), в частности, лестницы при входах в общественные помещения должны дублироваться пандусами с уклоном не более 1:20 (5%) или иными средствами подъема (подъемные платформы, лифты и т.д.). Согласно пунктам 5.1.2, 5.1.3 вышеуказанного свода правил наружные лестницы и пандусы должны иметь поручни с учетом технических требований к опорным стационарным устройствам по ГОСТ Р 51261; размеры входной площадки при открывании дверей наружу должны быть не менее 1,4 x 2,0 или 1,5 x 1,85; размеры входной площадки с пандусом не менее 2,2 x 2,2 м.

						№076-11-2018			
						Колерный паспорт здания по ул. Семченко, 10, Индустриальный район, г. Пермь			
Изм.	Кол.уч.	Лист	Недок	Подпись	Дата				
Разраб.		Бузмаков А.О.		<i>Бузмаков</i>		Рынок «Балатово»	Стадия	Лист	Листов
							П	5	13
						Главный фасад	ООО «ПК«Северная корона»		



1. Размещение дополнительного оборудования, дополнительных элементов и устройств на фасадах объектов капитального строительства допускается при соблюдении следующих условий:

- а) единое архитектурное и цветовое решение фасадов (в том числе размер, форма, цвет, материал);
- б) соответствие архитектурному решению фасадов, предусмотренному проектной документацией, с привязкой к основным композиционным осям фасадов (системе горизонтальных и вертикальных осей);
- в) соответствие ГОСТам, техническим регламентам, установленным законодательством Российской Федерации в области обеспечения санитарно-эпидемиологического благополучия населения, пожарной безопасности;

2. Размещение наружных блоков систем кондиционирования и вентиляции допускается:

- а) на кровле объектов капитального строительства;
- б) на оконных и дверных проемах в единой (вертикальной, горизонтальной) системе осей фасадов, в окнах подвального этажа, в плоскости остекления без выхода за плоскость фасадов с использованием маскирующих ограждений (решеток, жалюзи).

3. Размещение наружных блоков систем кондиционирования и вентиляции на поверхности главных фасадов, в оконных и дверных проемах за плоскостью фасадов не допускается:

- а) над пешеходными тротуарами;
- б) на высоте менее 3,0 м от поверхности земли.

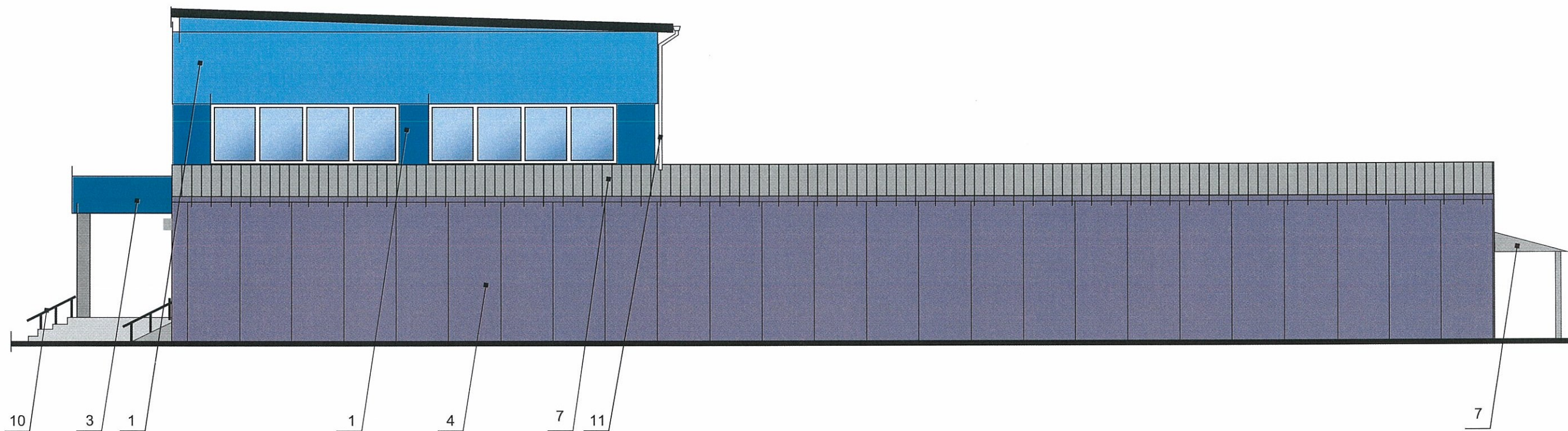
4. Антенны должны размещаться:

- а) на кровле объектов капитального строительства - компактными упорядоченными группами, с использованием единой несущей основы, в том числе с устройством ограждения, а также с учетом требований действующего законодательства;
- б) на дворовых фасадах, глухих стенах, не просматривающихся с улицы;
- в) на дворовых фасадах - в простенках между окнами на пересечении вертикальной оси простенка и оси, соответствующей верхней границе проема.



- Место для размещения дополнительного оборудования

						№076-11-2018		
						Колерный паспорт здания		
						по ул. Семченко, 10, Индустриальный район, г. Пермь		
Изм.	Кол.уч.	Лист	№док	Подпись	Дата			
Разраб.		Бузмаков А.О.		<i>Бузмаков</i>		Рынок «Балатово»	Стадия	Лист
							П	6
						Дворовой фасад		13
							ООО «ПК«Северная корона»	



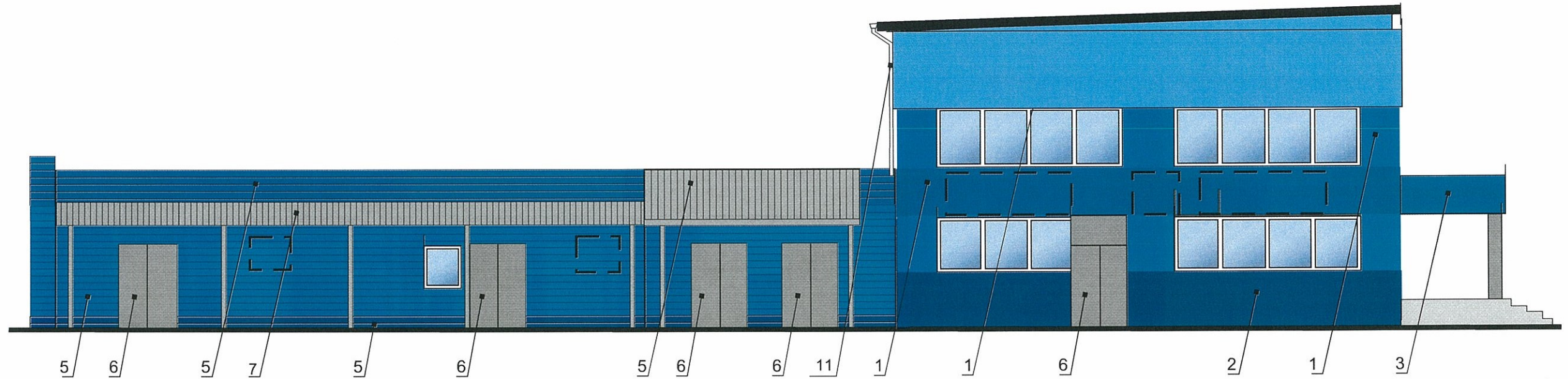
СОГЛАСОВАНО
 1# заместителем начальника ДГА
 г. Перми - главный архитектор
 Д.Ю. Лышин
 24.05.19

1. Размещение дополнительного оборудования, дополнительных элементов и устройств на фасадах объектов капитального строительства допускается при соблюдении следующих условий:
 - а) единое архитектурное и цветовое решение фасадов (в том числе размер, форма, цвет, материал);
 - б) соответствие архитектурному решению фасадов, предусмотренному проектной документацией, с привязкой к основным композиционным осям фасадов (системе горизонтальных и вертикальных осей);
 - в) соответствие ГОСТам, техническим регламентам, установленным законодательством Российской Федерации в области обеспечения санитарно-эпидемиологического благополучия населения, пожарной безопасности;
2. Размещение наружных блоков систем кондиционирования и вентиляции допускается:
 - а) на кровле объектов капитального строительства;
 - б) на оконных и дверных проемах в единой (вертикальной, горизонтальной) системе осей фасадов, в окнах подвального этажа, в плоскости остекления без выхода за плоскость фасадов с использованием маскирующих ограждений (решеток, жалюзи).
3. Размещение наружных блоков систем кондиционирования и вентиляции на поверхности главных фасадов, в оконных и дверных проемах за плоскостью фасадов не допускается:
 - а) над пешеходными тротуарами;
 - б) на высоте менее 3,0 м от поверхности земли.
4. Антенны должны размещаться:
 - а) на кровле объектов капитального строительства - компактными упорядоченными группами, с использованием единой несущей основы, в том числе с устройством ограждения, а также с учетом требований действующего законодательства;
 - б) на дворовых фасадах, глухих стенах, не просматривающихся с улицы;
 - в) на дворовых фасадах - в простенках между окнами на пересечении вертикальной оси простенка и оси, соответствующей верхней границе проема.



- Место для размещения дополнительного оборудования

						№076-11-2018				
						Колерный паспорт здания				
						по ул. Семченко, 10, Индустриальный район, г. Пермь				
Изм.	Кол.уч.	Лист	№док	Подпись	Дата	Рынок «Балатово»	Стадия	Лист	Листов	
							П	7	13	
Разраб.						Бузмаков А.О.			ООО «ПК«Северная корона»	



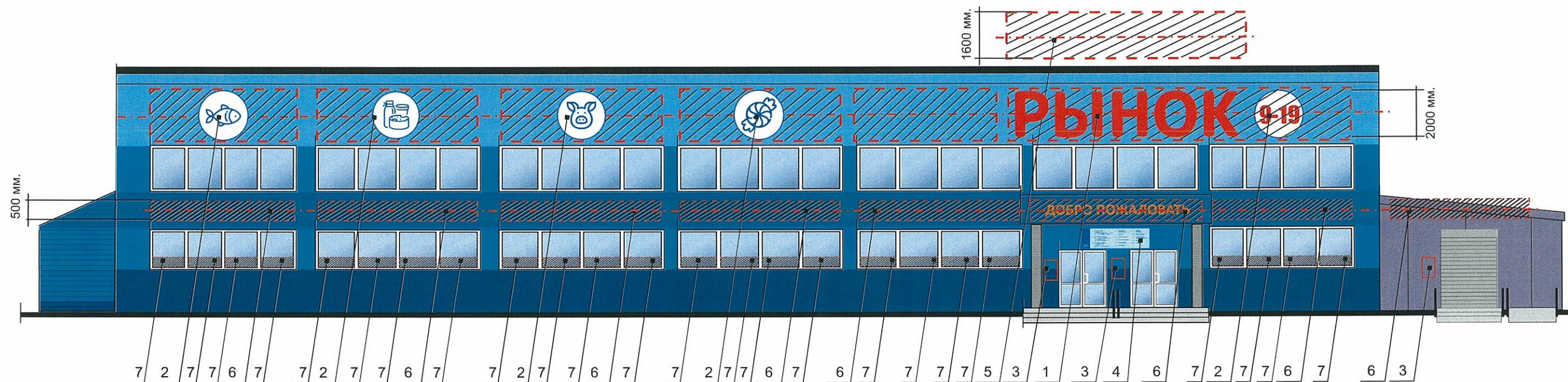
СОГЛАСОВАНО
 18.05.2018
 г. Пермь
 Д.А. Лопухин
 24.05.2018



- Место для размещения дополнительного оборудования

1. Размещение дополнительного оборудования, дополнительных элементов и устройств на фасадах объектов капитального строительства допускается при соблюдении следующих условий:
 - а) единое архитектурное и цветовое решение фасадов (в том числе размер, форма, цвет, материал);
 - б) соответствие архитектурному решению фасадов, предусмотренному проектной документацией, с привязкой к основным композиционным осям фасадов (системе горизонтальных и вертикальных осей);
 - в) соответствие ГОСТам, техническим регламентам, установленным законодательством Российской Федерации в области обеспечения санитарно-эпидемиологического благополучия населения, пожарной безопасности;
2. Размещение наружных блоков систем кондиционирования и вентиляции допускается:
 - а) на кровле объектов капитального строительства;
 - б) на оконных и дверных проемах в единой (вертикальной, горизонтальной) системе осей фасадов, в окнах подвального этажа, в плоскости остекления без выхода за плоскость фасадов с использованием маскирующих ограждений (решеток, жалюзи).
3. Размещение наружных блоков систем кондиционирования и вентиляции на поверхности главных фасадов, в оконных и дверных проемах за плоскостью фасадов не допускается:
 - а) над пешеходными тротуарами;
 - б) на высоте менее 3,0 м от поверхности земли.
4. Антенны должны размещаться:
 - а) на кровле объектов капитального строительства - компактными упорядоченными группами, с использованием единой несущей основы, в том числе с устройством ограждения, а также с учетом требований действующего законодательства;
 - б) на дворовых фасадах, глухих стенах, не просматривающихся с улицы;
 - в) на дворовых фасадах - в простенках между окнами на пересечении вертикальной оси простенка и оси, соответствующей верхней границе проема.

						№076-11-2018			
						Колерный паспорт здания по ул. Семченко, 10, Индустриальный район, г. Пермь			
Изм.	Кол.уч.	Лист	№док	Подпись	Дата				
Разраб.		Бузмаков А.О.		<i>Бузмаков</i>		Рынок «Балатово»	Стадия	Лист	Листов
							П	8	13
						Боковой фасад	ООО «ПК«Северная корона»		




Управление архитектуры и городского дизайна
ДГА администрации г.Перми
СООТВЕТСТВУЕТ АРХИТЕКТУРНОМУ
ОБЛИКУ ГОРОДА ПЕРМИ
«24» *Июль* 19
Бресанов С.В. Подпись *Бресанов*

Информационное табло

1	КУРИЦА, ЯЙЦО РЫБА С/М, КОПЧЕНАЯ МОЛОЧНАЯ ПРОДУКЦИЯ ОТ ФЕРМЕРА КОРЕЙСКАЯ ЗАКУСКА, СОЛЕНИЯ	6	КОСМЕТИКА ВЫТОВАЯ ХИМИЯ	14	МОЛОЧНОЕ НАСТРОЕНИЕ
2	КОЛБАСНЫЕ ИЗДЕЛИЯ СУЕДИНСКИЕ ПОЛУФАБРИКАТЫ ОХЛАЖДЕННОЕ МЯСО МЯСНЫЕ СУБПРОДУКТЫ	7	БАКАЛЕЯ	15	ТОВАРЫ ДЛЯ ДОМА
3	СВИНИНА, ГОВЯДИНА МЯСОПРОДУКТЫ МЯСО ОТ ФЕРМЕРА КОЛБАСА, ПОЛУФАБРИКАТЫ	8	УДАЧНЫЕ ПОКУПКИ	16	СЛАДКАЯ ПАРОЧКА КОНДИТЕРСКИЕ ИЗДЕЛИЯ
		10	МОЛОЧНЫЕ ПРОДУКТЫ	17	БАКАЛЕЯ
		11	ХЛЕБНЫЙ ДОМИК	18	5 МАСТЕРОВ
		12	САД-ОГОРОД		

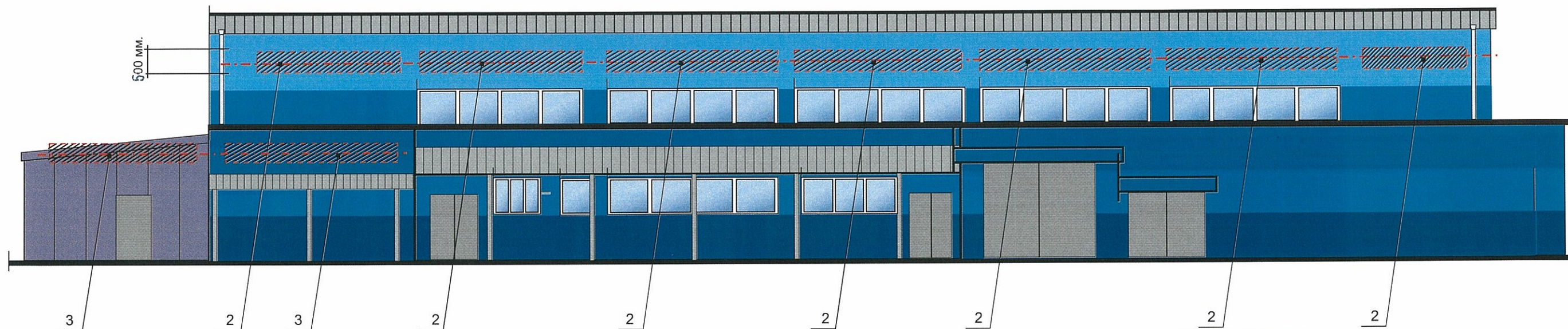
ПРИМЕЧАНИЕ:

1. Размещение вывесок и рекламных конструкций должно осуществляться в границах места допустимого размещения объектов городской информации, установленных данным колерным паспортом;
2. Размещение рекламных конструкций производится на основании отдельного разрешения в соответствии с требованиями Решения Пермской городской Думы от 27.01.2009 № 11 «Об утверждении Положения о порядке установки и эксплуатации рекламных конструкций на территории города Перми»;
3. Единая горизонтальная ось - это условная прямая линия, относительно которой располагаются информационные конструкции. Определяется как половина расстояния между верхним и нижним архитектурным элементом (окна, наличники, карниз, фриз и др.), выделяющимися (западающим, выступающим) из плоскости стены.
4. Размеры одиночных табличек-режимников должны быть одинаковыми.

----- - ось размещения объектов городской информации, вывесок
 - места допустимого размещения объектов городской информации, вывесок

№	Название, тип объектов городской информации	Цвет	Тип подсветки
1	Объемные или плоские буквы / логотип на металлических направляющих. Выполнена из оргстекло, металл, пластик	Фирменные цвета	Внешняя или внутренняя подсветка / Без подсветки
2	Объемные или плоские буквы и/или фигурный логотип. Выполнена из оргстекло, металл, пластик	Фирменные цвета	Внешняя или внутренняя подсветка / Без подсветки
3	Табличка - режимник. Выполнен в технике полноцветной печати, пластик, органическое стекло, металл	Фирменные цвета	Внешняя или внутренняя подсветка / Без подсветки
4	Информационное табло 2550x750. Выполнена в технике полноцветной печати, АКЛ, металл, пластик, оргстекло.	Фирменные цвета	Без подсветки
5	Крышная установка	Фирменные цвета	Внешняя или внутренняя подсветка / Без подсветки
6	Объемные или плоские буквы / логотип не более 500 мм. на металлических направляющих в цвет фасада. Выполнена из оргстекло, металл, пластик	Фирменные цвета	Внешняя или внутренняя подсветка / Без подсветки
7	Выклейка - пленочная аппликация текстом или контурное изображение на стекле не более 30 % от площади остекления или панно, размещенное в оконном проеме за стеклом, площадью не более 50% от площади остекления	Фирменные цвета	Без подсветки

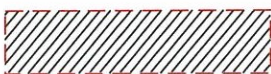
						№076-11-2018			
						Колерный паспорт здания			
						по ул. Семченко, 10, Индустриальный район, г. Пермь			
Изм.	Кол.уч	Лист	№док	Подпись	Дата				
	Разраб.	Бузмаков А.О.		<i>Бузмаков</i>		Рынок «Балатово»	Стадия	Лист	Листов
							П	9	13
						Размещение объектов городской информации	ООО «ПК«Северная корона»		



Управление архитектуры и городского дизайна
ДГА администрации г.Перми
СООТВЕТСТВУЕТ АРХИТЕКТУРНОМУ
ОБЛИКУ ГОРОДА ПЕРМИ
«24» января
Вресало С.В. Подпись *Вресало С.В.*

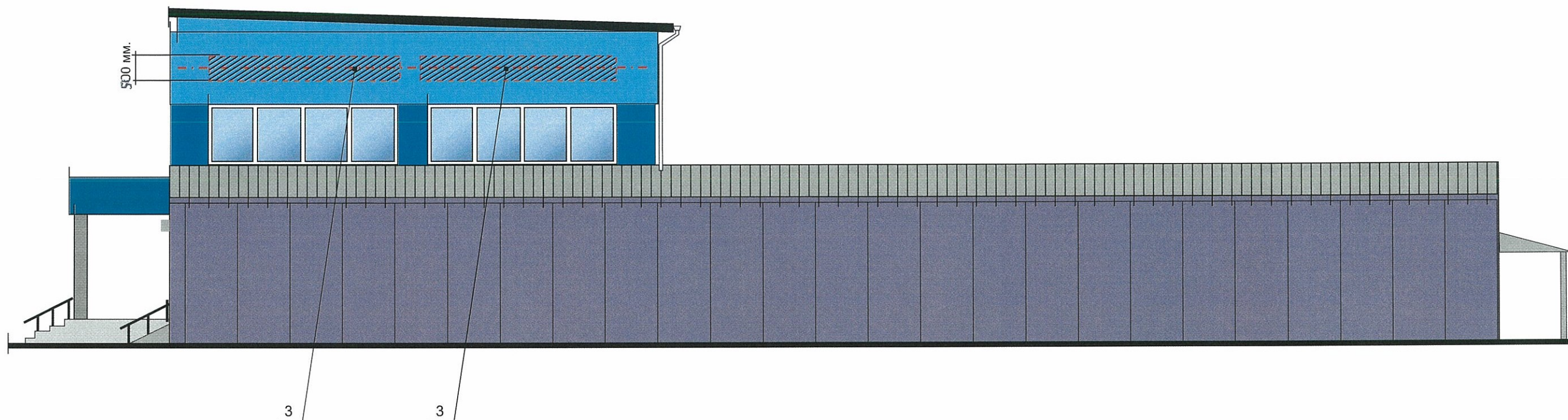
ПРИМЕЧАНИЕ:

1. Размещение вывесок и рекламных конструкций должно осуществляться в границах места допустимого размещения объектов городской информации, установленных данным колерным паспортом;
2. Размещение рекламных конструкций производится на основании отдельного разрешения в соответствии с требованиями Решения Пермской городской Думы от 27.01.2009 № 11 «Об утверждении Положения о порядке установки и эксплуатации рекламных конструкций на территории города Перми»;
3. Единая горизонтальная ось - это условная прямая линия, относительно которой располагаются информационные конструкции. Определяется как половина расстояния между верхним и нижним архитектурным элементом (окна, наличники, карниз, фриз и др.), выделяющимися (западающим, выступающим) из плоскости стены.
4. Размеры одиночных табличек-режимников должны быть одинаковыми.

----- - ось размещения объектов городской информации, вывесок
 - места допустимого размещения объектов городской информации, вывесок

№	Название, тип объектов городской информации	Цвет	Тип подсветки
1	Объемные или плоские буквы / логотип на металлических направляющих. Выполнена из оргстекло, металл, пластик	Фирменные цвета	Внешняя или внутренняя подсветка / Без подсветки
2	Объемные или плоские буквы и/или фигурный логотип. Выполнена из оргстекло, металл, пластик	Фирменные цвета	Внешняя или внутренняя подсветка / Без подсветки
3	Табличка - режимник. Выполнен в технике полноцветной печати, пластик, органическое стекло, металл	Фирменные цвета	Внешняя или внутренняя подсветка / Без подсветки
4	Информационное табло 2550x750. Выполнена в технике полноцветной печати, АКЛ, металл, пластик, оргстекло.	Фирменные цвета	Без подсветки
5	Крышная установка	Фирменные цвета	Внешняя или внутренняя подсветка / Без подсветки
6	Объемные или плоские буквы / логотип не более 500 мм. на металлических направляющих в цвет фасада. Выполнена из оргстекло, металл, пластик	Фирменные цвета	Внешняя или внутренняя подсветка / Без подсветки
7	Выклейка - пленочная аппликация текстом или контурное изображение на стекле не более 30 % от площади остекления или панно, размещенное в оконном проеме за стеклом, площадью не более 50% от площади остекления	Фирменные цвета	Без подсветки


						№076-11-2018				
						Колерный паспорт здания по ул. Семченко, 10, Индустриальный район, г. Пермь				
Изм.	Кол.уч	Лист	Недок	Подпись	Дата	Рынок «Балатово»		Стадия	Лист	Листов
				<i>Бузмаков А.О.</i>				П	10	13
						Размещение объектов городской информации		ООО «ПК«Северная корона»		



Управление архитектуры и городского дизайна
ДГА администрации г.Перми
СООТВЕТСТВУЕТ АРХИТЕКТУРНОМУ
ОБЛИКУ ГОРОДА ПЕРМИ
«24» *января* 19
Бресано С.К. Подпись *Бресано С.К.*

ПРИМЕЧАНИЕ:

1. Размещение вывесок и рекламных конструкций должно осуществляться в границах места допустимого размещения объектов городской информации, установленных данным колерным паспортом;
2. Размещение рекламных конструкций производится на основании отдельного разрешения в соответствии с требованиями Решения Пермской городской Думы от 27.01.2009 № 11 «Об утверждении Положения о порядке установки и эксплуатации рекламных конструкций на территории города Перми»;
3. Единая горизонтальная ось - это условная прямая линия, относительно которой располагаются информационные конструкции. Определяется как половина расстояния между верхним и нижним архитектурным элементом (окна, наличники, карниз, фриз и др.), выделяющимися (западающим, выступающим) из плоскости стены.
4. Размеры одиночных табличек-режимников должны быть одинаковыми.

----- - ось размещения объектов городской информации, вывесок
 - места допустимого размещения объектов городской информации, вывесок

№	Название, тип объектов городской информации	Цвет	Тип подсветки
1	Объемные или плоские буквы / логотип на металлических направляющих. Выполнена из оргстекло, металл, пластик	Фирменные цвета	Внешняя или внутренняя подсветка / Без подсветки
2	Объемные или плоские буквы и/или фигурный логотип. Выполнена из оргстекло, металл, пластик	Фирменные цвета	Внешняя или внутренняя подсветка / Без подсветки
3	Табличка - режимник. Выполнен в технике полноцветной печати, пластик, органическое стекло, металл	Фирменные цвета	Внешняя или внутренняя подсветка / Без подсветки
4	Информационное табло 2550x750. Выполнена в технике полноцветной печати, АКЛ, металл, пластик, оргстекло.	Фирменные цвета	Без подсветки
5	Крышная установка	Фирменные цвета	Внешняя или внутренняя подсветка / Без подсветки
6	Объемные или плоские буквы / логотип не более 500 мм. на металлических направляющих в цвет фасада. Выполнена из оргстекло, металл, пластик	Фирменные цвета	Внешняя или внутренняя подсветка / Без подсветки
7	Выклейка - пленочная аппликация текстом или контурное изображение на стекле не более 30 % от площади остекления или панно, размещенное в оконном проеме за стеклом, площадью не более 50% от площади остекления	Фирменные цвета	Без подсветки


						№076-11-2018				
						Колерный паспорт здания по ул. Семченко, 10, Индустриальный район, г. Пермь				
Изм.	Кол.уч	Лист	№док	Подпись	Дата	Рынок «Балатово»		Стадия	Лист	Листов
								П	11	13
						Размещение объектов городской информации		ООО «ПК«Северная корона»		



Управление архитектуры и городского дизайна
ДГА администрации г.Перми
СООТВЕТСТВУЕТ АРХИТЕКТУРНОМУ
ОБЛИКУ ГОРОДА ПЕРМИ
«24» января 19
Бресано Р.К. Подпись: *Бресано Р.К.*

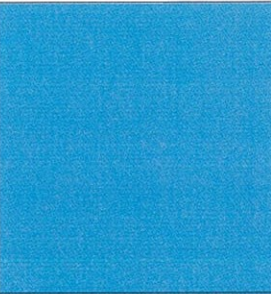



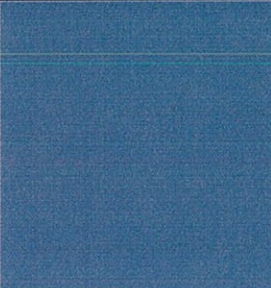

ПРИМЕЧАНИЕ:






1. Размещение вывесок и рекламных конструкций должно осуществляться в границах места допустимого размещения объектов городской информации, установленных данным колерным паспортом;
2. Размещение рекламных конструкций производится на основании отдельного разрешения в соответствии с требованиями Решения Пермской городской Думы от 27.01.2009 № 11 «Об утверждении Положения о порядке установки и эксплуатации рекламных конструкций на территории города Перми»;
3. Единая горизонтальная ось - это условная прямая линия, относительно которой располагаются информационные конструкции. Определяется как половина расстояния между верхним и нижним архитектурным элементом (окна, наличники, карниз, фриз и др.), выделяющимися (западающим, выступающим) из плоскости стены.
4. Размеры одиночных табличек-режимников должны быть одинаковыми.

----- ось размещения объектов городской информации, вывесок
 - места допустимого размещения объектов городской информации, вывесок

№	Название, тип объектов городской информации	Цвет	Тип подсветки
1	Объемные или плоские буквы / логотип на металлических направляющих. Выполнена из оргстекло, металл, пластик	Фирменные цвета	Внешняя или внутренняя подсветка / Без подсветки
2	Объемные или плоские буквы и/или фигурный логотип. Выполнена из оргстекло, металл, пластик	Фирменные цвета	Внешняя или внутренняя подсветка / Без подсветки
3	Табличка - режимник. Выполнен в технике полноцветной печати, пластик, органическое стекло, металл	Фирменные цвета	Внешняя или внутренняя подсветка / Без подсветки
4	Информационное табло 2550x750. Выполнена в технике полноцветной печати, АКЛ, металл, пластик, оргстекло.	Фирменные цвета	Без подсветки
5	Крышная установка	Фирменные цвета	Внешняя или внутренняя подсветка / Без подсветки
6	Объемные или плоские буквы / логотип не более 500 мм. на металлических направляющих в цвет фасада. Выполнена из оргстекло, металл, пластик	Фирменные цвета	Внешняя или внутренняя подсветка / Без подсветки
7	Выклейка - пленочная аппликация текстом или контурное изображение на стекле не более 30 % от площади остекления или панно, размещенное в оконном проеме за стеклом, площадью не более 50% от площади остекления	Фирменные цвета	Без подсветки

						№076-11-2018		
						Колерный паспорт здания		
						по ул. Семченко, 10, Индустриальный район, г. Пермь		
Изм.	Кол.уч.	Лист	Недок	Подпись	Дата			
	Разраб.	Бузмаков А.О.		<i>Бузмаков</i>		Рынок «Балатово»		
						Стадия	Лист	Листов
						П	12	13
						Размещение объектов городской информации		
						ООО «ПК«Северная корона»		

Позиция согласно ведомости отделки фасадов	Координаты цвета в CorelDraw RAL 6034	C	50	
		M	0	
		Y	20	
		K	10	
		R	127	
		G	176	
1, 5	RAL 6034	B	178	
		C	90	
		M	0	
		Y	40	
		K	17	
		R	71	
G	138			
Позиция согласно ведомости отделки фасадов	Координаты цвета в CorelDraw RAL 6033	B	132	
		C	100	
		M	0	
		Y	30	
		K	15	
		R	7	
G	115			
1, 3, 5	RAL 5021	B	122	
		C	100	
		M	30	
		Y	50	
		K	40	
		R	11	
G	65			
Позиция согласно ведомости отделки фасадов	Координаты цвета в CorelDraw RAL 5020	B	81	
		C	68	
		M	52	
		Y	41	
		K	18	
		R	93	
G	105			
2	RAL 5020	B	81	
		C	68	
		M	52	
		Y	41	
		K	18	
		R	93	
Позиция согласно ведомости отделки фасадов	Координаты цвета в CorelDraw RAL 7031	G	105	
		B	112	
		C	68	
		M	52	
		Y	41	
		K	18	
4	RAL 7031	R	93	
		G	105	
		B	112	
		C	68	
		M	52	
		Y	41	

Позиция согласно ведомости отделки фасадов	Координаты цвета в CorelDraw RAL 9007	C	17	
		M	14	
		Y	17	
		K	29	
		R	143	
		G	143	
6, 7, 9	RAL 9007	B	140	
		C	0	
		M	0	
		Y	0	
		K	20	
		R	165	
G	168			
Позиция согласно ведомости отделки фасадов	Координаты цвета в CorelDraw RAL 9006	B	166	
		C	86	
		M	56	
		Y	66	
		K	58	
		R	10	
G	10			
8	RAL 9006	B	13	
		C	50	
		M	0	
		Y	20	
		K	0	
		R	129	
G	192			
Позиция согласно ведомости отделки фасадов	Координаты цвета в CorelDraw RAL 9005	B	187	
		C	50	
		M	0	
		Y	20	
		K	0	
		R	129	
10	RAL 9005	G	192	
		B	187	
		C	50	
		M	0	
		Y	20	
		K	0	
Позиция согласно ведомости отделки фасадов	Координаты цвета в CorelDraw RAL 6027	R	129	
		G	192	
		B	187	
		C	50	
		M	0	
		Y	20	
11	RAL 6027	K	0	
		R	129	
		G	192	
		B	187	
		C	50	
		M	0	

СОГЛАСОВАНО
1^й заместитель начальника ДГА
г. Пермь - главный архитектор
И.О. Липшин
24.09.19

						№076-11-2018			
						Колерный паспорт здания по ул. Семченко, 10, Индустриальный район, г. Пермь			
Изм.	Кол.уч	Лист	Недок	Подпись	Дата	Рынок «Балатово»	Стадия	Лист	Листов
							П	13	13
						Эталоны колеров	ООО «ПК«Северная корона»		