



ДЕПАРТАМЕНТ ГРАДОСТРОИТЕЛЬСТВА И АРХИТЕКТУРЫ
АДМИНИСТРАЦИИ ГОРОДА ПЕРМИ

ООО «ПАНГЕЯ»

№ 059-22-01-26-6158 от 23.09.2019

КОЛЕРНЫЙ ПАСПОРТ

АДРЕС ОБЪЕКТА: г. Пермь, шоссе Космонавтов, здание (строение) № 57

АДМИНИСТРАТИВНЫЙ РАЙОН: Дзержинский

Д-57-09/2019-КП

ПЕРМЬ, 2019 г.

Ведомость чертежей комплекта марки ОФ

| ЛИСТ | НАИМЕНОВАНИЕ | ПРИМЕЧАНИЯ |
|------|--|------------|
| 1 | Общие данные. Ведомость отделки фасадов. | |
| 2 | Ситуационный план. Инструкция о порядке производства работ | |
| 3 | Существующее состояние фасадов (фотофиксация) | |
| 4 | Главный фасад | |
| 5 | Боковой фасад | |
| 6 | Боковой фасад | |
| 7 | Дворовой фасад | |
| 8 | Размещение объектов городской информации (главный фасад) | |
| 9 | Эталоны колеров | |

Ведомость отделки фасадов

| ПОЗ. | ЭЛЕМЕНТ ФАСАДА | ЭТАЛОН ЦВЕТА | ОБОЗНАЧ. | ВИД ОТДЕЛКИ | ПРИМ. |
|------|---|--------------|----------|--|-------|
| 1 | Цоколь жилого дома | | | Штукатурка. Фасадная краска. | |
| 2 | Цоколь пристроя | | | Фасадная плитка | |
| 3 | Поле стен жилого дома | | | Бетонная плитка. Фасадная краска | |
| 4 | Поле стен пристроя | | | Фасадная плитка, композитные панели | |
| 5 | Двери | | | Металлопластик. Стеклопакеты Атмосферостойкая краска по металлу | |
| 6 | Переплеты окон, балконного остекления | белый | | Металлопластик. Стеклопакеты | |
| 7 | Переплеты витринного остекления | | | Металлопластик. Стеклопакеты | |
| 8 | Ограждение лестниц | | | Атмосферостойкая краска по металлу, оцинкованная сталь | |
| 9 | Лоджии | белый | | Композитные панели, Бетонная плитка | |
| 10 | Лестницы, ступени | | | Бетонная плитка с шероховатой поверхностью | |
| 11 | Козырек подъезда | | | Поликарбонат | |
| 12 | Наружный тамбур подъезда | | | Фасадная плитка | |
| 13 | Металлические элементы (пожарная лестница, стойки, парапет) | | | Атмосферостойкая краска по металлу, оцинкованная сталь | |

Краткая пояснительная записка

Четырнадцать этажный одноподъездный многоквартирный жилой дом.
 Год постройки и сдачи в эксплуатацию – 1979 год.
 Данные типы домов строились по типовому проекту 1970-х годов с целью создания доминант при ансамблевой застройке.
 Кирпичные стены облицованы светло-серой бетонной плиткой.
 Окружающая застройка – разнообразная и разновременная.
 Адрес объекта: г. Пермь, Дзержинский район, шоссе Космонавтов, д. 57.
 Ранее разработанные колерные паспорта: нет.
 Настоящим проектом:
 - сохраняются ранее установленные типы отделки и цветовое решение фасадов;
 - согласовываются места для ранее размещенных вывесок, которые не соответствуют стандартным требованиям к вывескам, их размещению и эксплуатации, утвержденным постановлением администрации города Перми от 25.10.2016 № 958 и должны быть согласованы в составе колерного паспорта объекта.
 Настоящий проект разработан в соответствии с требованиями постановления администрации г. Перми от 22.02.2017 № 130 «Об утверждении порядка и критериев согласования колерного паспорта, требования к содержанию колерного паспорта».

В соответствии с Градостроительным кодексом Российской Федерации и Постановлением администрации города Перми от 22.02.2017 № 130 «Об утверждении Порядка и критериев согласования колерного паспорта, требований к содержанию колерного паспорта, формы колерного паспорта» согласованные департаментом градостроительства и архитектуры администрации города Перми проекты колерных паспортов либо проекты изменений в колерные паспорта не являются разрешительной документацией на строительство, реконструкцию объекта капитального строительства; не являются правовым основанием на устройство пристроек, навесов, козырьков.

Ведомость ссылочных и прилагаемых документов

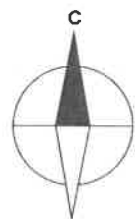
| ОБОЗНАЧЕНИЕ | НАИМЕНОВАНИЕ | ПРИМЕЧАНИЕ |
|--|---|------------|
| | Ссылочные документы | |
| Постановление администрации г. Перми от 22.02.2017 № 130 | «Об утверждении Порядка и критерии согласования колерного паспорта, требования к содержанию колерного паспорта» | |
| Постановление администрации г. Перми от 25.10.2016 № 958 | «Об утверждении стандартных требований к вывескам, их размещению и эксплуатации» | |

СОГЛАСОВАНО
 12 заместителем начальника ДГА
 г. Перми - архитектор
 Д.Ю. Лапшин
 23.09.2019

| Изм. | Кол.уч | Лист | № док. | Подпись | Дата | | | |
|------------|------------|------|--------|---------|-------|---|------|--------|
| Разработал | Плотникова | | | | 09.19 | Д-57-09/2019-КП | | |
| | | | | | | Колерный паспорт объекта капитального строительства по адресу: шоссе Космонавтов, 57, Дзержинский район, г. Пермь | | |
| | | | | | | Многоквартирный жилой дом с встроенно-пристроенными помещениями нежилого назначения | | |
| | | | | | | Стадия | Лист | Листов |
| | | | | | | П | 1 | 9 |
| | | | | | | Общие данные. Ведомость отделки фасадов | | |
| | | | | | | ООО «Пангея» | | |

Взам. инв. №
 Подпись и дата
 Инв. № подл.

ИНСТРУКЦИЯ
о порядке производства работ, связанных
с окраской фасадов и всех наружных частей зданий,
сооружений, строений, расположенных на территории города Перми



1. Окраска (отделка) фасадов и всех наружных частей зданий, сооружений, строений, ограждений, заборов, павильонов, киосков, ларьков и прочих объектов, расположенных на территории города Перми, может производиться лишь на основании колерного паспорта фасадов на ремонт и окраску, согласованного департаментом градостроительства и архитектуры администрации города Перми (далее - ДГА).
2. До начала процесса окраски (отделки) здания или какого-либо сооружения должны быть произведены работы по капитальному ремонту всех без исключения наружных частей его, подлежащих окраске.
3. До начала ремонта зданий, имеющих газосветовую рекламу, сообщить рекламораспространителю о предстоящих работах на фасаде здания с целью сохранения вывесок либо их демонтажу.
4. Полуразрушенные и разрушенные архитектурные художественно-скульптурные детали здания, карнизы, колонны, пилястры, капители, фриззы, тяги, лепные украшения, барельефы, мозаика, художественная роспись подлежат обязательному восстановлению в своем первоначальном виде. Категорически запрещается производить окраску здания без предварительного восстановления указанных деталей.
5. Металлические поверхности отдельных частей здания, чугунные решетки, перила балконов и лестниц, кронштейны, дверные и оконные приборы, архитектурно-художественные детали перед окраской очищаются от грязи, ржавчины, старой краски и покрываются вновь лишь масляной краской.
6. В соответствии с выданными образцами цвета (колерами) на окраску (отделку) здания организация, производящая ремонт здания, составляет пробные образцы цвета, которые наносятся на видное место стены.
7. Проверку и согласование пробного образца цвета (колера), а также готовности поверхности стены и отдельных наружных частей здания к окраске производит уполномоченный представитель ДГА. Без указанной проверки и согласования производить окраску (отделку) фасада категорически воспрещается.
8. Домоуправления, организации и учреждения, производящие окраску (отделку) и связанный с нею ремонт здания, несут полную ответственность за точное выполнение настоящей инструкции и привлекаются к ответственности за нарушение ее.
9. Цветовая гамма рекламносителей должна гармонировать с основным колористическим решением фасадов здания.
10. По всем вопросам, связанным с производством работ, необходимо обращаться в ДГА по адресу: г. Пермь, Ленинский район, ул. Сибирская, д.15, каб. 315. Телефон для справок: 8 (342) 212-76-98.

СИТУАЦИОННЫЙ ПЛАН



Условные обозначения:



| | | | | | | | | | |
|------------|--------|------------|--------|---------|-------|---|--------------|------|--------|
| | | | | | | Д-57-09/2019-КП | | | |
| | | | | | | Колерный паспорт объекта капитального строительства по адресу: шоссе Космонавтов, 57, Дзержинский район, г. Пермь | | | |
| Изм. | Кол.уч | Лист | Недок. | Подпись | Дата | Многоквартирный жилой дом с встроенно-пристроенными помещениями нежилого назначения | Стадия | Лист | Листов |
| Разработал | | Плотникова | | | 09.19 | | П | 2 | 9 |
| | | | | | | Ситуационный план. Инструкция о порядке производства работ | ООО «Пангея» | | |

| | |
|----------------|--|
| Взам. инв. № | |
| Подпись и дата | |
| Инв. № подл. | |

Фотофиксация
(существующее состояние фасадов)

главный фасад



боковой фасад



дворовой фасад



боковой фасад



| | | | | | | | | | |
|------------|--------|------------|--------|--------------------|-------|--|--------------|------|--------|
| | | | | | | Д-57-09/2019-КП | | | |
| | | | | | | Колерный паспорт объекта капитального строительства по адресу: шоссе Космонавтов, 57, Дзержинский район, г. Пермь | | | |
| Изм. | Кол.уч | Лист | Недок. | Подпись | Дата | Многоквартирный жилой дом с встроенно-пристроенными помещениями нежилого назначения | Стадия | Лист | Листов |
| Разработал | | Плотникова | | <i>[Signature]</i> | 09.19 | | П | 3 | 9 |
| | | | | | | Фотофиксация (существующее состояние фасадов) | ООО «Пангея» | | |

| | | |
|--------------|----------------|--------------|
| Изм. № подл. | Подпись и дата | Взам. инв. № |
| | | |

ГЛАВНЫЙ ФАСАД



СОГЛАСОВАНО
1^й заместитель начальника ДГА
г. Пермь - главный архитектор
Д.Ю. Япшин
"23" 09 2019

УСЛОВНЫЕ ОБОЗНАЧЕНИЯ:

1 - выноска и номер позиции согласно Ведомости отделки фасадов на листе 1

ПРИМЕЧАНИЕ:

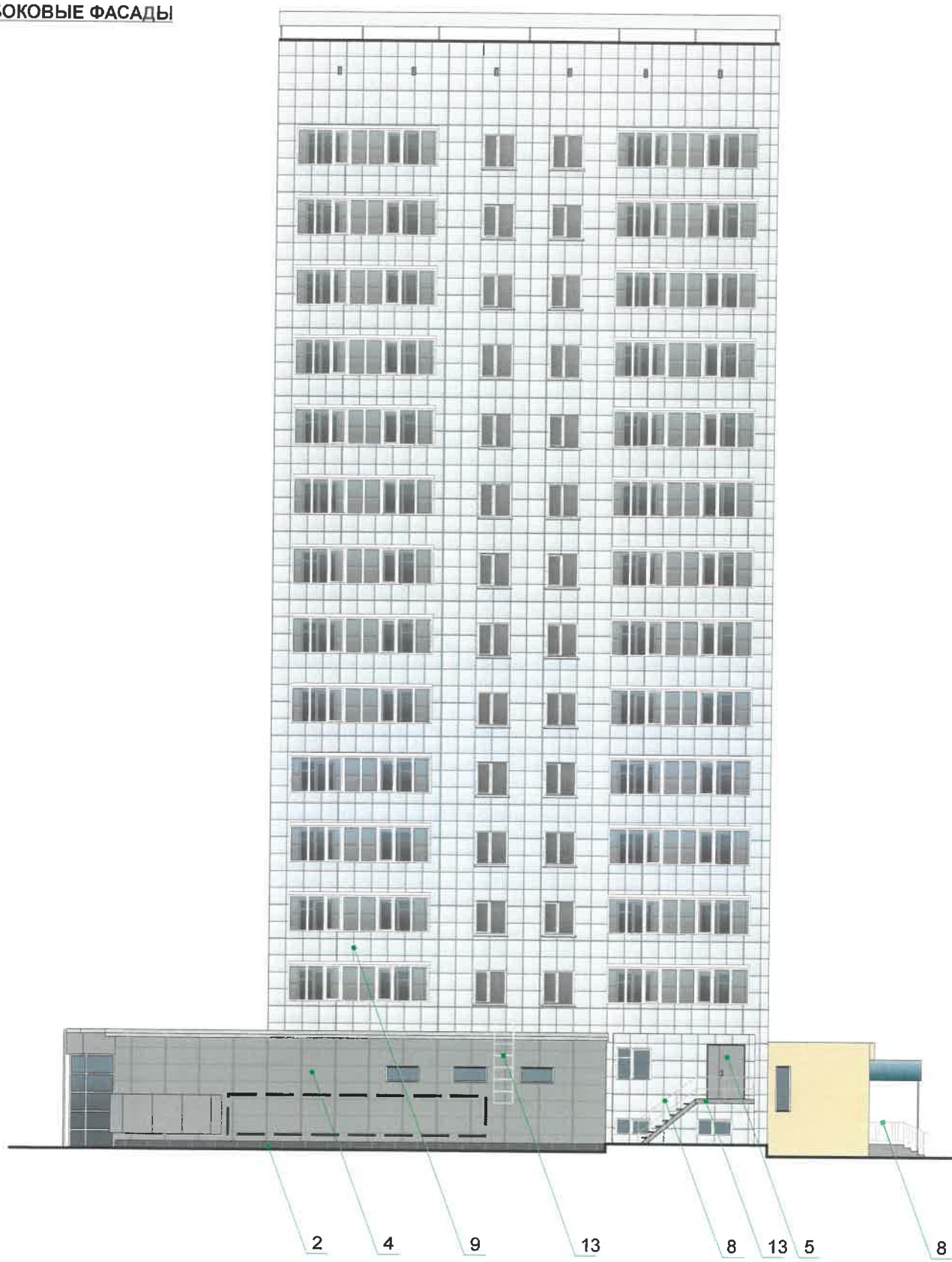
1. В случае, если наружные лестницы при дополнительно устроенных входах в общественные помещения здания выходят за границы предоставленного земельного участка и красные линии квартала, то устройство дополнительных или переустройство существующих входных групп требует получения разрешения в установленном порядке;

2. В случае устройства или переустройства (перепланировки, ремонта, реконструкции) помещений общественного назначения, их входных групп в обязательном порядке должны быть предусмотрены мероприятия по обеспечению доступности данных помещений для маломобильных групп населения, включая инвалидов, использующих кресла-коляски и собак-проводников (далее-МГН) в соответствии с требованиями СП 59.13330.2016 Свод правил. Доступность зданий и сооружений для маломобильных групп населения. Данный свод правил касается функционально-планировочных элементов зданий и сооружений, их участков или отдельных помещений, доступных для МГН (входные узлы, коммуникации, пути эвакуации, помещения и зоны обслуживания, а также их информационное и инженерное обустройство). В частности, лестницы при входах в общественные помещения должны дублироваться пандусами с уклоном не более 1:20 (5%) или иными средствами подъема (подъемные платформы, лифты и т.д.). Согласно вышеуказанному Своду правил наружные лестницы и пандусы должны иметь поручни с учетом технических требований к опорным стационарным устройствам по ГОСТ Р 51261; размеры входной площадки при открывании дверей наружу должны быть не менее 1,4 x 2,0 или 1,5 x 1,85; размеры входной площадки с пандусом не менее 2,2 x 2,2 м.

| | | | | | | | | | |
|-----------------------|--------|------|-------|---------|-------|---|--------------|------|--------|
| | | | | | | Д-57-09/2019-КП | | | |
| | | | | | | Колерный паспорт объекта капитального строительства по адресу: шоссе Космонавтов, 57, Дзержинский район, г. Пермь | | | |
| Изм. | Кол.уч | Лист | №док. | Подпись | Дата | Многоквартирный жилой дом с встроенно-пристроенными помещениями нежилого назначения | Стадия | Лист | Листов |
| | | | | | 09.19 | | П | 4 | 9 |
| Разработал Плотникова | | | | | | Главный фасад | ООО «Пангея» | | |
| | | | | | | | | | |

Взам. инв. №
Подпись и дата
Инв. № подл.

БОКОВЫЕ ФАСАДЫ



СОГЛАСОВАНО
 2 заместителя 44 ар. 10 ч. ДГА
 г. Пермь - главный архитектор
 Д.Ю. Лапшин
 28.09.19

УСЛОВНЫЕ ОБОЗНАЧЕНИЯ:

1 - выноска и номер позиции согласно Ведомости отделки фасадов на листе 1

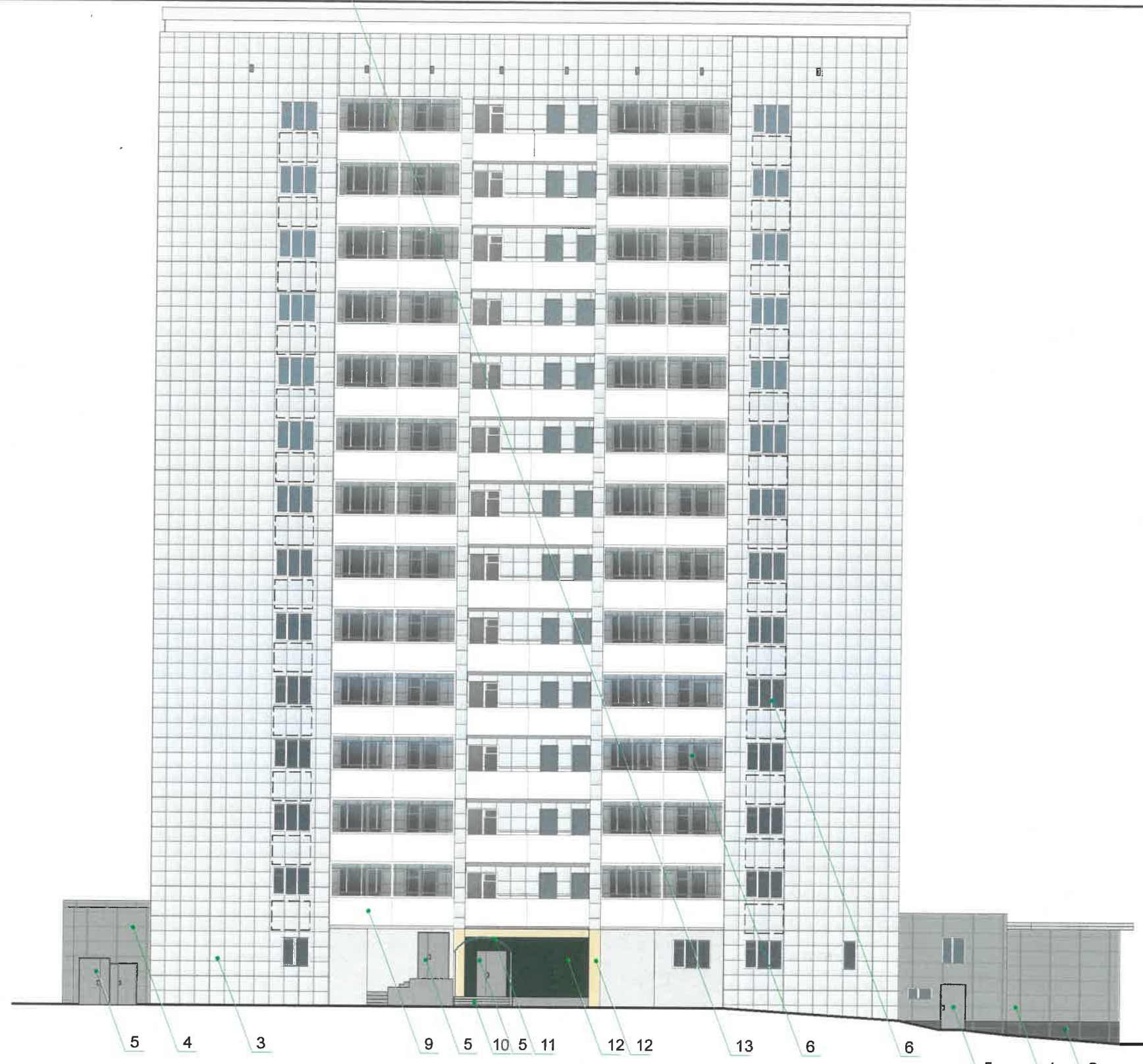
☐ - место допустимого размещения дополнительного оборудования

ПРИМЕЧАНИЕ: Информацию по размещению дополнительного оборудования на фасадах см. лист 6

| | | | | | | | | | |
|------------|--------|------------|--------|--------------------|-------|---|--------------|------|--------|
| | | | | | | Д-57-09/2019-КП | | | |
| | | | | | | Колерный паспорт объекта капитального строительства по адресу: шоссе Космонавтов, 57, Дзержинский район, г. Пермь | | | |
| Изм. | Кол.уч | Лист | Недок. | Подпись | Дата | Многоквартирный жилой дом с встроенно-пристроенными помещениями нежилого назначения | Стадия | Лист | Листов |
| Разработал | | Плотникова | | <i>[Signature]</i> | 09.19 | | П | 5 | 9 |
| | | | | | | Боковой фасад | ООО «Пангея» | | |

Взам. инв. №
 Подпись и дата
 Инв. № подл.

ДВОРОВОЙ ФАСАД



СОГЛАСОВАНО
 1# заместитель начальника ДГА
 г. Перми - главный архитектор
 Д.Ю. Папшин
 23.09 2019

УСЛОВНЫЕ ОБОЗНАЧЕНИЯ:

- 1 - выноска и номер позиции согласно Ведомости отделки фасадов на листе 1
- [] - место допустимого размещения дополнительного оборудования

ПРИМЕЧАНИЕ:

1. К дополнительному оборудованию относятся: наружные блоки систем вентиляции и кондиционирования, вентиляционные и водосточные трубы; антенны; видеокамеры наружного наблюдения; почтовые ящики; кабельные линии, пристенные электрощиты; флагштоки и так далее;
2. Размещение дополнительного оборудования, дополнительных элементов и устройств на фасадах объектов капитального строительства допускается при соблюдении следующих условий:
 - соответствие размещения дополнительного оборудования архитектурному решению фасадов, предусмотренному проектной документацией, в соответствии с которой осуществлено строительство (реконструкция) Объекта, с привязкой к единой (вертикальной, горизонтальной) системе осей фасадов;
 - единая горизонтальная ось - условная прямая линия. Определяется как половина расстояния между верхним и нижним архитектурным элементом (окна, наличники, карниз, фриз и другие), выделяющимся (западающим, выступающим) из плоскости стены;
 - единая вертикальная ось - условная прямая линия. Определяется как половина расстояния между границами одного архитектурного элемента (окна, двери, колонны) либо между двумя архитектурными элементами (окна, двери, колонны);
 - комплексное решение размещения оборудования - единое архитектурное и цветовое решение (в том числе размер, форма, материал);
 - размещение дополнительного оборудования на архитектурных деталях, элементах декора, поверхностях с ценной архитектурной отделкой, а также крепление, ведущее к повреждению архитектурных поверхностей, не допускаются;
3. Размещение флагодержателей на фасадах должно соответствовать требованиям п.1.9.7 Постановления администрации г.Перми от 22.02.2017 № 130;
4. Размещение антенн на фасадах должно соответствовать требованиям п.п.1.9.8-1.9.10 Постановления администрации г.Перми от 22.02.2017 № 130.

| | | | | | | | | | |
|------------|--------|------------|--------|--------------------|-------|---|--------------|------|--------|
| | | | | | | Д-57-09/2019-КП | | | |
| | | | | | | Колерный паспорт объекта капитального строительства по адресу: шоссе Космонавтов, 57, Дзержинский район, г. Пермь | | | |
| Изм. | Кол.уч | Лист | Недок. | Подпись | Дата | Многоквартирный жилой дом с встроенно-пристроенными помещениями нежилого назначения | Стадия | Лист | Листов |
| Разработал | | Плотникова | | <i>[Signature]</i> | 09.19 | | П | 6 | 9 |
| | | | | | | Боковой фасад | ООО «Пангея» | | |

Взам. инв. №
 Подпись и дата
 Инв. № подл.

**РАЗМЕЩЕНИЕ ОБЪЕКТОВ ГОРОДСКОЙ ИНФ
(ГЛАВНЫЙ ФАСАД)**



ВЕДОМОСТЬ РАЗМЕЩЕНИЯ ОБЪЕКТОВ ГОРОДСКОЙ ИНФОРМАЦИИ

| Поз. | Название, тип рекламы | Эталон цвета | Наличие, тип подсветки |
|------|---|-----------------|---|
| 1 | Отдельно стоящие объемные буквы и/или логотип, без подложки, на направляющих, выкрашенных в цвет фасада. Оргстекло, металл, пластик. | Фирменные цвета | Внутренняя или контурная подсветка |
| 2 | Табличка-режимник, одиночная или модульная Оргстекло, металл, пластик, пленки | Фирменные цвета | |
| 3 | Знак адресации. Оргстекло, металл, пластик, пленки | Фирменные цвета | |
| 4 | Информация - пленочная аппликация в виде текста или контурного изображения на стекле. Площадь выклейки - не более 30% от площади остекления. Самоклеящиеся пленки по стеклу или Вывеска (постер, световая панель), размещенная в оконном проеме за стеклом. Площадь панно - не более 50% от площади остекления (см. примечание 7 на листе 8). Металл, пластик, пленки | Фирменные цвета | Возможна внутренняя или контурная подсветка |

Управление архитектуры и городского дизайна
ДГА администрации г.Перми
**СООТВЕТСТВУЕТ АРХИТЕКТУРНОМУ
ОБЛИКУ ГОРОДА ПЕРМИ**
«23» 09 2019
Фасад ОК Подпись [подпись]

УСЛОВНЫЕ ОБОЗНАЧЕНИЯ

- ось размещения объектов
- место допустимого размещения объектов
- 6 - выноска и номер позиции согласно Ведомости размещения объектов городской информации

ПРИМЕЧАНИЕ:

1. Единая горизонтальная ось - это условная прямая линия, относительно которой располагаются информационные конструкции. Месторасположение оси на фасаде определяется как половина расстояния между верхним и нижним архитектурным элементом (окна, наличники, карниз, фриз и др.), выделяющимся (западающим, выступающим) из плоскости стены;
2. Размещение вывесок и рекламных конструкций должно осуществляться в границах места допустимого размещения объектов, установленных данным колерным паспортом;
3. Размещение вывесок по отношению к друг к другу, их конфигурация и наполненность информацией должны соответствовать Стандартным требованиям к вывескам, их размещению и эксплуатации, установленным и утвержденным Постановлением администрации города Перми от 25.10.2016 № 958;
4. В случае, если планируемые к размещению вывески не соответствуют стандартам, установленным Постановлением администрации города Перми от 25.10.2016 № 958, потребуется внесение изменений в настоящий колерный паспорт;
5. Размещение рекламных конструкций производится на основании отдельного разрешения в соответствии с требованиями Решения Пермской городской Думы от 27.01.2009 № 11 «Об утверждении Положения о порядке установки и эксплуатации рекламных конструкций на территории города Перми»;
6. Габариты одиночных табличек (400x600), их уровень установки должен быть одинаковым у каждой входной группы;
7. Узлы крепления конструкций к фасаду разрабатываются отдельным рабочим проектом.

| | | | | | | | | | |
|------------|--------|------------|-------|-----------|-------|---|--------------|------|--------|
| | | | | | | Д-57-09/2019-КП | | | |
| | | | | | | Колерный паспорт объекта капитального строительства по адресу: шоссе Космонавтов, 57, Дзержинский район, г. Пермь | | | |
| Изм. | Кол.уч | Лист | №док. | Подпись | Дата | Многоквартирный жилой дом с встроенно-пристроенными помещениями нежилого назначения | Стадия | Лист | Листов |
| Разработал | | Плотникова | | [подпись] | 09.19 | | П | 7 | 9 |
| | | | | | | Размещение объектов городской информации (главный фасад) | ООО «Пангея» | | |

Взам. инв. №
Подпись и дата
Инв. № подл.

**РАЗМЕЩЕНИЕ ОБЪЕКТОВ ГОРОДСКОЙ ИНФ
(ГЛАВНЫЙ ФАСАД)**



Управление архитектуры и городского дизайна
ДГА администрации г.Перми
**СООТВЕТСТВУЕТ АРХИТЕКТУРНОМУ
ОБЛИКУ ГОРОДА ПЕРМИ**
«23.09.2019»
Бресано С.В. Подпись *Бресано С.В.*

УСЛОВНЫЕ ОБОЗНАЧЕНИЯ

- - - - - ось размещения объектов
- ▨ место допустимого размещения объектов
- 6 - выноска и номер позиции согласно Ведомости размещения объектов городской информации

ПРИМЕЧАНИЕ:

1. Единая горизонтальная ось - это условная прямая линия, относительно которой располагаются информационные конструкции. Месторасположение оси на фасаде определяется как половина расстояния между верхним и нижним архитектурным элементом (окна, наличники, карниз, фриз и др.), выделяющимся (западающим, выступающим) из плоскости стены;
2. Размещение вывесок и рекламных конструкций должно осуществляться в границах места допустимого размещения объектов, установленных данным колерным паспортом;
3. Размещение вывесок по отношению к друг к другу, их конфигурация и наполненность информацией должны соответствовать Стандартным требованиям к вывескам, их размещению и эксплуатации, установленным и утвержденным Постановлением администрации города Перми от 25.10.2016 № 958;
4. В случае, если планируемые к размещению вывески не соответствуют стандартам, установленным Постановлением администрации города Перми от 25.10.2016 № 958, потребуется внесение изменений в настоящий колерный паспорт;
5. Размещение рекламных конструкций производится на основании отдельного разрешения в соответствии с требованиями Решения Пермской городской Думы от 27.01.2009 № 11 «Об утверждении Положения о порядке установки и эксплуатации рекламных конструкций на территории города Перми»;
6. Габариты одиночных табличек (400x600), их уровень установки должен быть одинаковым у каждой входной группы;
7. Узлы крепления конструкций к фасаду разрабатываются отдельным рабочим проектом.

ВЕДОМОСТЬ РАЗМЕЩЕНИЯ ОБЪЕКТОВ ГОРОДСКОЙ ИНФОРМАЦИИ

| Поз. | Название, тип рекламы | Эталон цвета | Наличие, тип подсветки |
|------|---|-----------------|---|
| 1 | Отдельно стоящие объемные буквы и/или логотип, без подложки, на направляющих, выкрашенных в цвет фасада. Оргстекло, металл, пластик. | Фирменные цвета | Внутренняя или контурная подсветка |
| 2 | Табличка-режимник, одиночная или модульная Оргстекло, металл, пластик, пленки | Фирменные цвета | |
| 3 | Знак адресации. Оргстекло, металл, пластик, пленки | Фирменные цвета | |
| 4 | Информация - пленочная аппликация в виде текста или контурного изображения на стекле. Площадь выклейки - не более 30% от площади остекления. Самоклеящиеся пленки по стеклу или Вывеска (постер, световая панель), размещенная в оконном проеме за стеклом. Площадь панно - не более 50% от площади остекления (см. примечание 7 на листе 8). Металл, пластик, пленки | Фирменные цвета | Возможна внутренняя или контурная подсветка |

| | | | | | |
|---|------------|------|--------|---|-------------|
| Д-57-09/2019-КП | | | | | |
| Колерный паспорт объекта капитального строительства по адресу: шоссе Космонавтов, 57, Дзержинский район, г. Пермь | | | | | |
| Изм. | Кол.уч | Лист | Недок. | Подпись | Дата |
| | | | | <i>Бресано С.В.</i> | 09.19 |
| Разработал | Плотникова | | | | |
| | | | | Многоквартирный жилой дом с встроенно-пристроенными помещениями нежилого назначения | Стадия П |
| | | | | Размещение объектов городской информации (главный фасад) | Лист 8 |
| | | | | | Листов 9 |
| | | | | ООО «Пангея» | |

Взам. инв. №
Подпись и дата
Инв. № подл.

| | | | | |
|--|------------------------|----|-----|--|
| Позиция согласно ведомости отделки фасадов | Координаты цвета в RAL | C: | 11 | |
| | | M: | 8 | |
| | | Y: | 9 | |
| | | K: | 0 | |
| | | R: | 230 | |
| | | G: | 230 | |
| 3, 9 | | B: | 230 | |

| | | |
|--|------------------|--|
| Позиция согласно ведомости отделки фасадов | Бетонные ступени | |
| 10 | | |

| | | | | |
|--|---------------------------|----|-----|--|
| Позиция согласно ведомости отделки фасадов | Координаты цвета RAL 7004 | C: | 7 | |
| | | M: | 4 | |
| | | Y: | 4 | |
| | | K: | 33 | |
| | | R: | 158 | |
| | | G: | 160 | |
| 4, 5, 7 | | B: | 161 | |

| | | | | |
|--|---------------------------|----|-----|--|
| Позиция согласно ведомости отделки фасадов | Координаты цвета RAL 7005 | C: | 48 | |
| | | M: | 42 | |
| | | Y: | 39 | |
| | | K: | 20 | |
| | | R: | 107 | |
| | | G: | 113 | |
| 1 | | B: | 111 | |

| | | | | |
|--|---------------------------|----|-----|--|
| Позиция согласно ведомости отделки фасадов | Координаты цвета RAL 7021 | C: | 100 | |
| | | M: | 90 | |
| | | Y: | 70 | |
| | | K: | 50 | |
| | | R: | 46 | |
| | | G: | 50 | |
| 2 | | B: | 52 | |

| | | |
|--|--------------------|--|
| Позиция согласно ведомости отделки фасадов | Оцинкованная сталь | |
| 8, 13 | | |

| | | | | |
|--|---------------------------|----|-----|--|
| Позиция согласно ведомости отделки фасадов | Координаты цвета RAL 6020 | C: | 80 | |
| | | M: | 40 | |
| | | Y: | 100 | |
| | | K: | 50 | |
| | | R: | 53 | |
| | | G: | 71 | |
| 12 | | B: | 51 | |

| | | | | |
|--|---------------------------|----|-----|--|
| Позиция согласно ведомости отделки фасадов | Координаты цвета RAL 1001 | C: | 10 | |
| | | M: | 20 | |
| | | Y: | 40 | |
| | | K: | 0 | |
| | | R: | 209 | |
| | | G: | 188 | |
| 12 | | B: | 138 | |

СОГЛАСОВАНО
 14 заместитель начальника ДГА
 г. Перми - главный архитектор
 Д.Ю. Ляцкий
 20.09.19

| | | | | | | | | | |
|------|------------|------------|--------|---------|-------|---|--------------|------|--------|
| | | | | | | Д-57-09/2019-КП | | | |
| | | | | | | Колерный паспорт объекта капитального строительства по адресу: шоссе Космонавтов, 57, Дзержинский район, г. Пермь | | | |
| Изм. | Кол.уч | Лист | Недок. | Подпись | Дата | Многоквартирный жилой дом с встроенно-пристроенными помещениями нежилого назначения | Стадия | Лист | Листов |
| | Разработал | Плотникова | | | 09.19 | | П | 9 | 9 |
| | | | | | | Эталоны колеров | ООО «Пангея» | | |