



ДЕПАРТАМЕНТ ГРАДОСТРОИТЕЛЬСТВА И АРХИТЕКТУРЫ
АДМИНИСТРАЦИИ ГОРОДА ПЕРМИ

ООО "ПЕРМОБЛПРОЕКТ"

от 15.08.2019 № 059-22-01-26-5109

КОЛЕРНЫЙ ПАСПОРТ

АДРЕС ОБЪЕКТА: Г.Пермь, административный район Свердловский, ул.Сибирская, 35

912-19-ОФ

ПЕРМЬ, 2019 г.

Ведомость чертежей комплекта марки ОФ

Лист	Наименование	Примеч.
1	Общие данные	
2	Ситуационный план. Ведомость отделки фасадов	
3	Фотофиксация фасадов	
4	Фасад 1-17	
5	Фасад 17-1	
6	Фасад Е-П. Фасад П-Е	
7	Размещение объектов городской информации	
8	Размещение объектов городской информации	
9	Размещение объектов городской информации	
10	Эталоны колеров	

Цель разработки колерного паспорта здания - приведение цветового решения и оформления здания к единому архитектурному внешнему виду с применением современных конструкций и материалов.

Определение возможных мест размещения объектов монументального искусства (мемориальных досок, понятных знаков), других объектов городского дизайна, наружной рекламы и визуальной информации, а также дополнительной информации.

Объект реконструкции - памятник градостроительства и архитектуры регионального значения «Корпус производственный» входящий в состав объекта культурного наследия регионального значения ансамбля «Завод пивоваренный Ижевского товарищества» по адресу: г.Пермь, ул. Сибирская, 35.

Проектные решения приняты на основании историко-архивных и библиографических исследований в соответствии со строительной периодизацией, заданием на проведение работ по сохранению объекта культурного наследия народов Российской Федерации, разрешением на проведение работ по сохранению ОКН, градостроительного плана земельного участка, требованиям Заказчика и Технического Задания на проектирование.

Рассматриваемый земельный участок находится в квартале ограниченный улицами Пушкина, Сибирская, Краснова и Газеты Звезда.

В планировочной структуре городской территории земельный участок расположен в историческом центре г. Перми, на территории объекта культурного наследия регионального значения-ансамбля «Завод пивоваренный Ижевского товарищества» расположенного по адресу: ул. Пермский край, г. Пермь, ул.Сибирская,35.

С северной стороны участка расположено двухэтажное административное здание «Медикал Он Груп-Пермь», с южной стороны двухэтажный торговый центр «Галерея», с восточной стороны ограничен улицей Сибирская, с западной территорией 24-х этажного жилого здания с административными помещениями.

Согласно Генеральному плану города Перми участок относится к зоне СТН-А - зона городского центра.

Рассматриваемый квартал расположен в границах функциональной зоны Ц-2 - зона обслуживания и деловой активности местного значения.

Главные входы в офисную часть здания расположены с ул.Сибирская. Вход в жилую часть - со двора.

Здание кирпичное, четырехэтажное, прямоугольное в плане, с трехэтажной пристройкой со стороны северного фасада - превосходный образец русской промышленной архитектуры с отделкой фасадов в стилистике модерна и псевдоготики. Фасад разделен пилястрами на пять неравных частей, которые завершены парапетом и фигурными аттиками. Северный фасад пристройки завершен выпукло-вогнутым обрезом. К предмету охраны (элементам, не подлежащим изменениям) объекта историко-культурного наследия «Завод пивоваренный Ижевского товарищества. Корпус производственный» отнесены: габариты объекта, место расположения относительно красных линий ул. Сибирской, материал конструкций стен - полнотелый керамический кирпич, декоративное оформление фасадов.

Проектом предлагается реставрация всех фасадов исторической части здания с полной переборкой кирпичной кладки кирпичом с размерами соответствующими историческому кирпичу перебираемых стен, с устройством новых фундаментов, с восстановлением всех исторических декоративных архитектурных элементов.

После восстановления конструкции кирпичные стены окрашиваются в соответствии с принятыми проектными решениями. Цветовое решение исторического фасада выдержано в теплых цветовых тонах. Все стены окрашивается по подготовленному для покраски историческому кирпичу в более светлый жёлто-бежевый оттенок. Декоративные элементы окрашиваются в белый цвет. Цвет металлической скатной кровли сурик в соответствии с Предметом охраны.

В отделке дворового фасада принята стена из керамического поризованного камня с отделкой клинкерной плиткой в стилистике «баварской кладки». Для обогащения архитектурного и цветового решения новой стены в плоскости фасадов предусмотрены ниши с вставками выделенных контрастным цветом клинкерной плитки. Цвет клинкерной плитки в нишах принят аналогичным крашеному кирпичу исторических стен.

Стены верхнего этажа выделены наклонными конструкциями кровли с отделкой металлом в цвет кровли исторической части здания. Что выполняет объединяющую роль исторической и новой части реконструируемого здания. Нижние окна первого этажа завершены полуарками, что также перекликается с завершениями окон стен исторических фасадов.

Для обоснования принятых в проекте фасадных решений, был выполнен метрометрический анализ фасадов. Для того чтобы расчёт был выполнен максимально точно он производился по обмерочным фасадам 17-1 и П-И соответственно по ул. Сибирской и фасад расположенный в сторону ул. Пушкина.

Конструкции отделки исторических фасадов полностью меняются на идентичные, утраченные декоративные элементы воссоздаются по шаблонам, снятым с сохранившихся элементов кладки. Предусмотрена замена и восстановление оконных и дверных блоков.

Цвет оконных рам и витражей новой части графитовый.

912-19-ОФ					
«Реставрация и приспособление для современного использования памятника градостроительства и архитектуры регионального значения "«Корпус производственный»» входящий в состав объекта культурного наследия регионального значения ансамбля "«Завод пивоваренный Ижевского товарищества»" по адресу: г.Пермь, ул. Сибирская, 35 под многоквартирный жилой дом со встроенными помещениями общественного назначения и подземной автостоянкой»					
Изм.	Кол.уч.	Лист	№ док	Подп.	Дата
Архитектор		Николаева			08.19
Рук.гр.		Мургазин			08.19
ГАП		Нешадимова			08.19
ГИП		Катаев			08.19
Общие данные					
ООО "ПЕРМОБЛПРОЕКТ"					

ОБЪЕКТ

Взам. инв. №

Подп. и дата

Инв. № подл.

Ведомость отделки фасадов

Поз.	Наименование элемента фасада	Наименование материала отделки	Образец колера	Прим.
1	Наружные стены (основное поле стен фасада методом реставрации)	Атмосферостойкая фасадная краска по модульному кирпичу	#F4D4A5	
2	Наружные стены (основное поле стен фасада методом реставрации)	Атмосферостойкая фасадная краска по модульному кирпичу	#FFFFFF	
3	Наружные стены (основное поле стен фасада методом приспособления)	Клинкерная плитка по металлическому каркасу		
4	Наружные стены (основное поле стен фасада методом приспособления)	Клинкерная плитка по металлическому каркасу		
5	Архитектурные элементы	Штукатурка, окраска атмосферостойкой краской.	#FFFFFF	
6	Цоколь (методом реставрации)	Облицовка каменные блоки	#6E6E6E	
7	Оконные переплеты и дверные блоки (методом реставрации)	Дерево	#996748	
8	Оконные переплеты (методом приспособления)	ПВХ-профиль	#434546	
9	Витражные переплеты (методом приспособления)	Алюминиевый профиль	#434546	
10	Металлическое ограждение кровли	Покраска	#82403E	
11	Водосточная система	Заводская покраска	#FFFFFF	
12	Алюминиевые ламели	Алюминиевый профиль (окрашенный в заводских условиях)	#6E6E6E	
13	Покрытие фальцевой кровли, фартуки парапетов	Кровельная сталь (окрашенная в заводских условиях)	#82403E	

Ситуационный план 1:5000



Объект реконструкции

Ведомость ссылочных и прилагаемых документов

Обозначение	Наименование	Примечания
Постановлении администрации г.Перми № 958 от 25.10.16	Об утверждении стандартных требований к вывескам, их размещению и эксплуатации	
Постановлении администрации г.Перми № 130 от 22.02.17	Порядок и критерии согласования колерного паспорта, требования к содержанию колерного паспорта, формы колерного паспорта.	
ПРИКАЗ от 29.12.2013 г. N СЭД-27-01-12-639	Об установлении границ территории, утверждении режима использования территории и предмета охраны объекта культурного наследия регионального значения - ансамбля "Завод пивоваренный ижевского товарищества"	
Письмо Государственной Инспекции по охране объектов культурного наследия Пермского края исх.№55-01-19.2-42 от 14.06.2019г.	О рассмотрении акта государственной историко-культурной экспертизы	

СОГЛАСОВАНО
18 заместителем генерального директора
г. Пермь 29.08.2019
Д.И.С. Паликин

Инв. № подл. Подп. и дата Взам. инв. №

912-19-ОФ					
«Реставрация и приспособление для современного использования памятника градостроительства и архитектуры регионального значения "«Корпус производственный»» входящий в состав объекта культурного наследия регионального значения ансамбля "«Завод пивоваренный Ижевского товарищества»" по адресу: г.Пермь, ул. Сибирская, 35 под многоквартирный жилой дом со встроенными помещениями общественного назначения и подземной автостоянкой»					
Изм.	Кол.уч.	Лист	№ док	Подп.	Дата
Архитектор	Николаева			<i>[Подпись]</i>	08.19
Рук.гр.	Муртазин			<i>[Подпись]</i>	08.19
ГАП	Нещадимова			<i>[Подпись]</i>	08.19
ГИП	Китаев			<i>[Подпись]</i>	08.19
Общие данные					ООО "ПЕРМОБЛПРОЕКТ"
			Стадия	Лист	Листов
			II	2	



Главный фасад до проведения работ с угла улиц Сибирская и Пушкина



Главный фасад до проведения работ с угла улиц Сибирская и Краснова



Общий вид 3-х этажной части здания со двора со стороны ул. Пушкина

						912-19-ОФ			
						«Реставрация и приспособление для современного использования памятника градостроительства и архитектуры регионального значения "Корпус производственный" входящий в состав объекта культурного наследия регионального значения ансамбля "Завод пивоваренный Ижевского товарищества" по адресу: г.Пермь, ул. Сибирская, 35 под многоквартирный жилой дом со встроенными помещениями общественного назначения и подземной автостоянкой»			
Изм.	Кол.уч.	Лист	№ док	Подп.	Дата		Стадия	Лист	Листов
							П	3	
Архитектор	Николаева	<i>[Signature]</i>			08.19	Фотофиксация фасадов	ООО "ПЕРМОБЛПРОЕКТ"		
Рук.гр.	Мургазин	<i>[Signature]</i>			08.19				
ГАП	Нещадимова	<i>[Signature]</i>			08.19				
ГИП	Катаев	<i>[Signature]</i>			08.19				

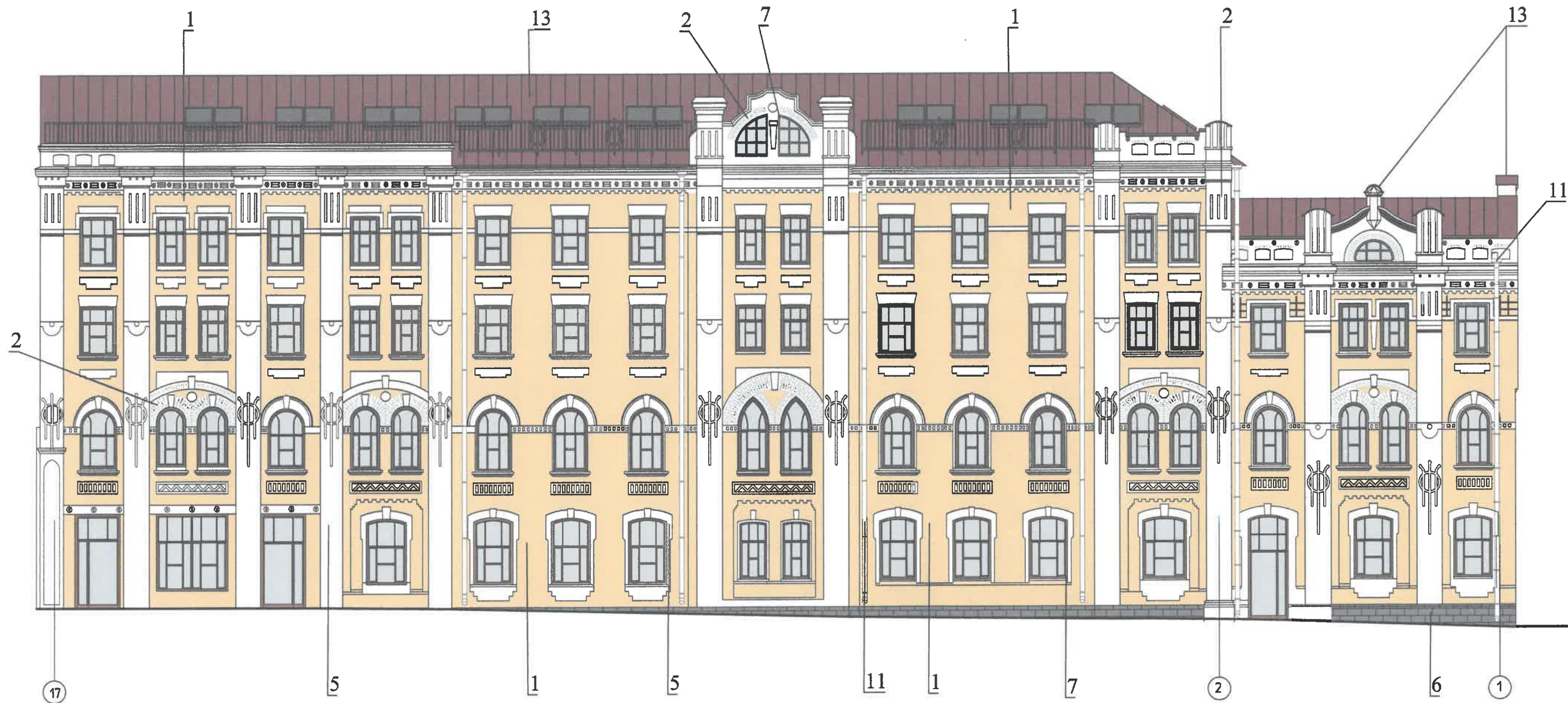


СОГЛАСОВАНО
 18 заместителем начальника ДГА
 г.Перми - пр. директор
 Д.Ю. Малинин
 29 августа 2019

ПРИМЕЧАНИЕ:

1. Ведомость отделки фасадов см. лист 2
2. Откосы окон следует красить в цвет фасада по такому правилу: если оконный и дверной проемы расположены в стене окрашенной в цвет #F4D4A5, то откосы следует красить в этот же цвет #F4D4A5. Если откосы граничат со стеной цвета #FFFFFF, то их следует красить в #FFFFFF.

						912-19-ОФ		
						«Реставрация и приспособление для современного использования памятника градостроительства и архитектуры регионального значения "Корпус производственный" входящий в состав объекта культурного наследия регионального значения ансамбля "Завод пивоваренный Ижевского товарищества" по адресу: г.Пермь, ул. Сибирская, 35 под многоквартирный жилой дом со встроенными помещениями общественного назначения и подземной автостоянкой»		
Изм.	Кол.уч.	Лист	№ док	Подп.	Дата	Стадия	Лист	Листов
						П	4	
Архитектор		Николаева		<i>[Signature]</i>	08.19	Фасад 1-17		ООО "ПЕРМОБЛПРОЕКТ"
Рук.гр.		Муртазин		<i>[Signature]</i>	08.19			
ГАП		Нещадимова		<i>[Signature]</i>	08.19			
ГИП		Катаев		<i>[Signature]</i>	08.19			

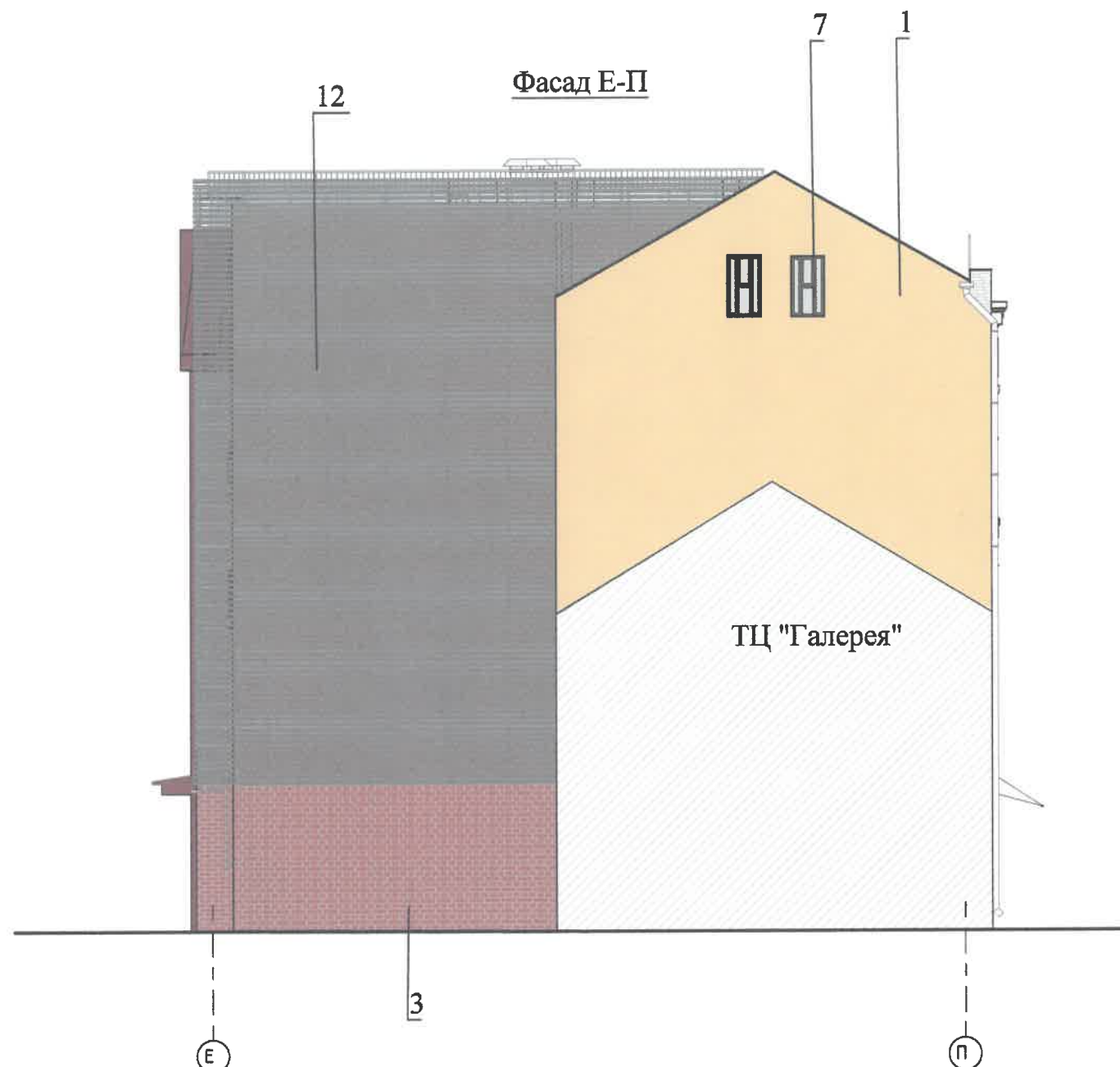
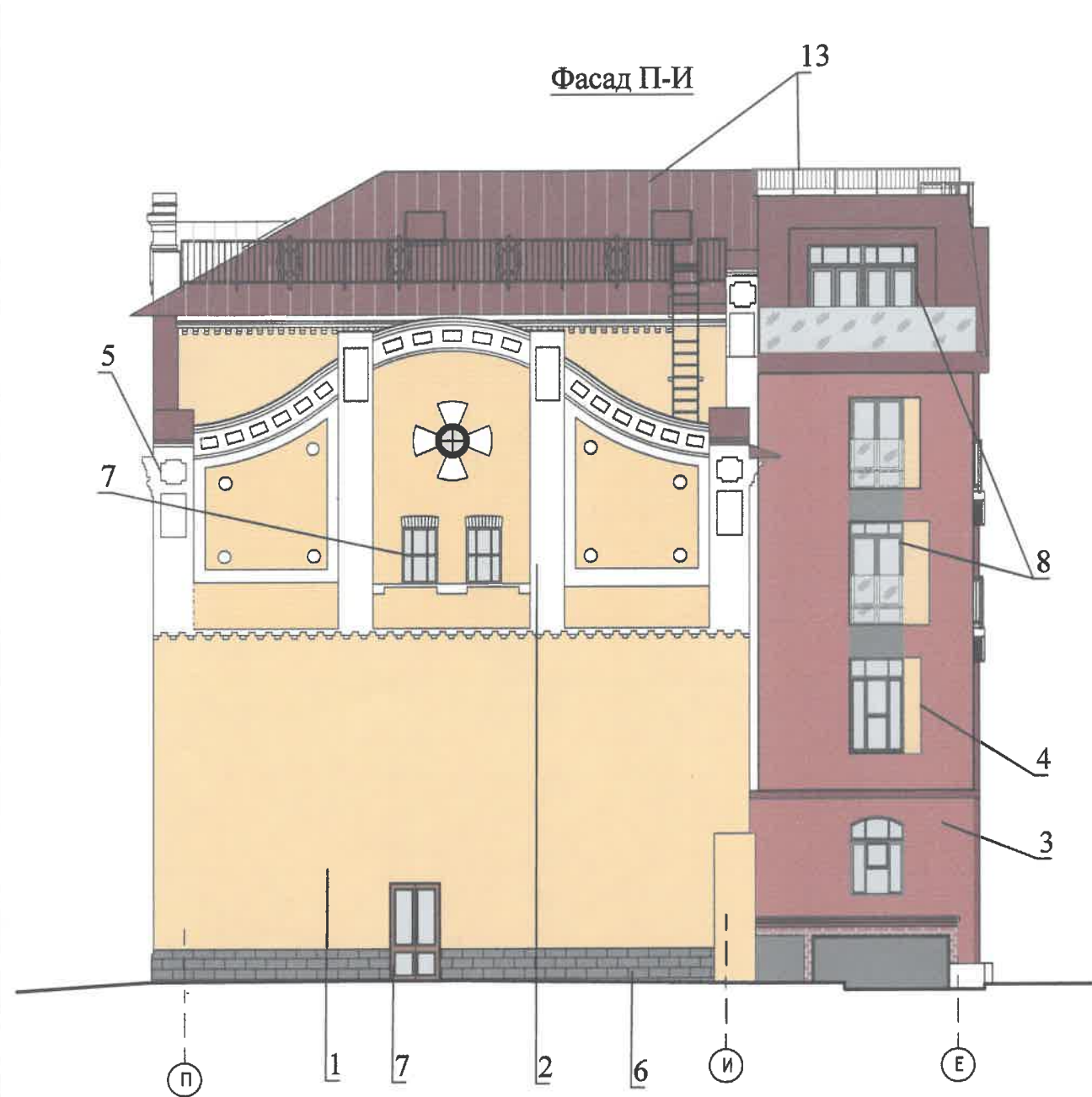


СОГЛАСОВАНО
 1^й заместитель начальника ДГА
 г. Пермь - главный архитектор
 Д.Ю. Палилин
 "29" августа 2019

ПРИМЕЧАНИЕ:
 1. Ведомость отделки фасадов см. лист 2
 2. Откосы окон следует красить в цвет фасада по такому правилу: если оконный и дверной проемы расположены в стене окрашенной в цвет #F4D4A5, то откосы следует красить в этот же цвет #F4D4A5. Если откосы граничат со стеной цвета #FFFFFF, то их следует красить в #FFFFFF.

						912-19-ОФ		
						«Реставрация и приспособление для современного использования памятника градостроительства и архитектуры регионального значения "Корпус производственный"» входящий в состав объекта культурного наследия регионального значения ансамбля "Завод пивоваренный Ижевского товарищества" по адресу: г.Пермь, ул. Сибирская, 35 под многоквартирный жилой дом со встроенными помещениями общественного назначения и подземной автостоянкой»		
Изм.	Кол.уч.	Лист	№ док	Подп.	Дата	Стадия	Лист	Листов
Архитектор	Николаева			<i>Николаева</i>	08.19	П	5	
Рук.гр.	Муртазин			<i>Муртазин</i>	08.19			
ГАП	Нещадимова			<i>Нещадимова</i>	08.19			
ГИП	Катаев			<i>Катаев</i>	08.19			
						Фасад 17-1	ООО "ПЕРМОБЛПРОЕКТ"	

Взам. инв. №
 Подп. и дата
 Инв. № подл.



ПРИМЕЧАНИЕ:

1. Размещение дополнительного оборудования, дополнительных элементов и устройств на фасадах объектов капитального строительства допускается при соблюдении следующих условий: единое архитектурное и цветовое решение фасадов (в том числе размер, форма, цвет, материал); соответствие архитектурному решению фасадов, предусмотренному проектной документацией, с привязкой к основным композиционным осям фасадов (системе горизонтальных и вертикальных осей); соответствие ГОСТам, техническим регламентам, установленных законодательством Российской Федерации в области обеспечения санитарно-эпидемиологического благополучия населения, пожарной безопасности и другими федеральными законами требований.
2. Размещение наружных блоков систем кондиционирования и вентиляции допускается на кровле объектов капитального строительства, на оконных и дверных проемах в единой (вертикальной, горизонтальной) системе осей фасадов, в окнах подвального этажа, в плоскости остекления без выхода за плоскость фасадов с использованием маскирующих ограждений (решеток, жалюзи).
3. Размещение наружных блоков систем кондиционирования и вентиляции на поверхности главных фасадов, в оконных и дверных проемах за плоскостью фасадов не допускается: над пешеходными тротуарами; на высоте менее 3.0 м от поверхности земли.
4. Антенны должны размещаться: на кровле объектов капитального строительства компактными упорядоченными группами, с использованием единой несущей основы, в том числе с устройством ограждения, а также с учетом требований действующего законодательства, на дворовых фасадах, глухих стенах, не просматривающихся с улицы, на дворовых фасадах - в простенках между окнами на пересечении вертикальной оси простенка и оси, соответствующей верхней границе проема.
5. Ведомость отделки фасадов см. лист 2
6. Откосы окон следует красить в цвет фасада по такому правилу: если оконный и дверной проемы расположены в стене окрашенной в цвет #F4D4A5, то откосы следует красить в этот же цвет #F4D4A5. Если откосы граничат со стеной цвета #FFFFFF, то их следует красить в #FFFFFF.

СОГЛАСОВАНО
 1^й заместитель начальника ДГА
 г. Пермь - главный архитектор
 Д.В. Палкин
 "29" августа 2019

						912-19-ОФ		
						«Реставрация и приспособление для современного использования памятника градостроительства и архитектуры регионального значения "Корпус производственный" входящий в состав объекта культурного наследия регионального значения ансамбля "Завод пивоваренный Ижевского товарищества" по адресу: г.Пермь, ул. Сибирская, 35 под многоквартирный жилой дом со встроенными помещениями общественного назначения и подземной автостоянкой»		
Изм.	Кол.уч.	Лист	№ док	Подп.	Дата	Стадия	Лист	Листов
						П	6	
Архитектор	Николаева				08.19	Боковые фасады		ООО "ПЕРМОБЛПРОЕКТ"
Рук.гр.	Муртазин			08.19				
ГАП	Нещадимова			08.19				
ГИП	Катаев			08.19				



Управление архитектуры и городского дизайна
ДГА администрации г.Перми
**СООТВЕТСТВУЕТ АРХИТЕКТУРНОМУ
ОБЛИКУ ГОРОДА ПЕРМИ**
«29» августа 2019 г.
Подпись: *[Signature]*

Примечание:

1. Единая горизонтальная ось - это условная прямая линия, относительно которой располагаются информационные конструкции. Месторасположение оси на фасаде определяется как половина расстояния между верхним и нижним архитектурным элементом (окна, наличники, карниз, фриз и др.), выделяющимся (западающим, выступающим) из плоскости стены;
2. Размещение вывесок должно осуществляться в границах места допустимого размещения объектов, установленных данным колерным паспортом;
3. Размещение вывесок по отношению к друг к другу, их конфигурация и наполненность информацией должны соответствовать Стандартным требованиям к вывескам, их размещению и эксплуатации, установленным и утвержденным Постановлением администрации города Перми от 25.10.2016 № 958;
4. В случае, если планируемые к размещению вывески не соответствуют стандартам, установленным Постановлением, администрации города Перми от 25.10.2016 № 958, потребуется внесение изменений в настоящий колерный паспорт;
5. Размещение рекламных конструкций производится на основании отдельного разрешения в соответствии с требованиями Решения Пермской городской Думы от 27.01.2009 № 11 «Об утверждении Положения о порядке установки и эксплуатации рекламных конструкций на территории города Перми»;
6. Вид вывесок ночное время (проект подсветки) разрабатывается отдельно;
7. Узлы крепления конструкций к фасаду разрабатываются отдельным рабочим проектом.

Ведомость размещения городской информации

поз.	Название тип рекламы	Эталон цвета	Наличие, тип подсветки
1	Режимник.	Прозрачный	
2	Знак адресации Орг.стекло, металл, пластик	Синий, белый	

						912-19-ОФ				
						«Реставрация и приспособление для современного использования памятника градостроительства и архитектуры регионального значения "«Корпус производственный"» входящий в состав объекта культурного наследия регионального значения ансамбля "Завод пивоваренный Ижевского товарищества" по адресу: г.Пермь, ул. Сибирская, 35 под многоквартирный жилой дом со встроенными помещениями общественного назначения и подземной автостоянкой»				
Изм.	Кол.уч.	Лист	№ док	Подп.	Дата			Стадия	Лист	Листов
								П	7	
Архитектор	Николаева			<i>[Signature]</i>	08.19			Фасад 1-17		
Рук.гр.	Муртазин			<i>[Signature]</i>	08.19					
ГАП	Нечадинова			<i>[Signature]</i>	08.19					
ГИП	Катаев			<i>[Signature]</i>	08.19					
								ООО "ПЕРМОБЛПРОЕКТ"		



Управление архитектуры и городского дизайна
ДГА администрации г.Перми
**СООТВЕТСТВУЕТ АРХИТЕКТУРНОМУ
ОБЛИКУ ГОРОДА ПЕРМИ**
«29» августа 2019
Подпись

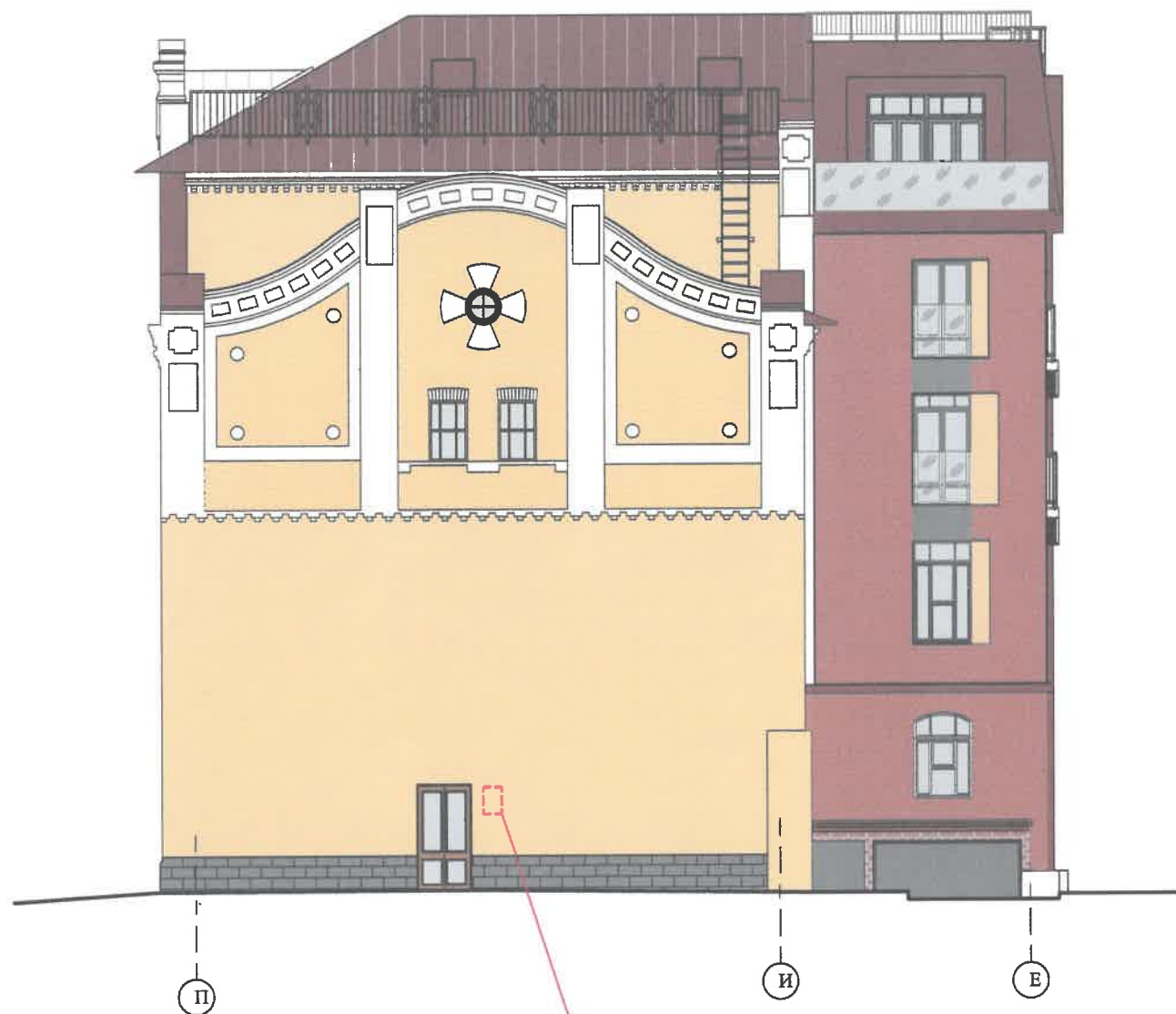
Ведомость размещения городской информации

поз.	Название тип рекламы	Эталон цвета	Наличие, тип подсветки
1	Режимник.	Прозрачный	
2	Знак адресации Орг.стекло, металл, пластик	Синий, белый	

						912-19-ОФ		
						«Реставрация и приспособление для современного использования памятника градостроительства и архитектуры регионального значения "Корпус производственный" входящий в состав объекта культурного наследия регионального значения ансамбля "Завод шоваренный Ижевского товарищества" по адресу: г.Пермь, ул. Сибирская, 35 под многоквартирный жилой дом со встроенными помещениями общественного назначения и подземной автостоянкой»		
Изм.	Кол.уч.	Лист	№ док	Подп.	Дата	Стадия	Лист	Листов
Архитектор	Николаева				08.19	Размещение объектов городской информации	П	8
Рук.гр.	Муртазин				08.19			
ГАП	Нещадимова				08.19			
ГИП	Катаев				08.19			
						ООО "ПЕРМОБЛПРОЕКТ"		

Примечание:

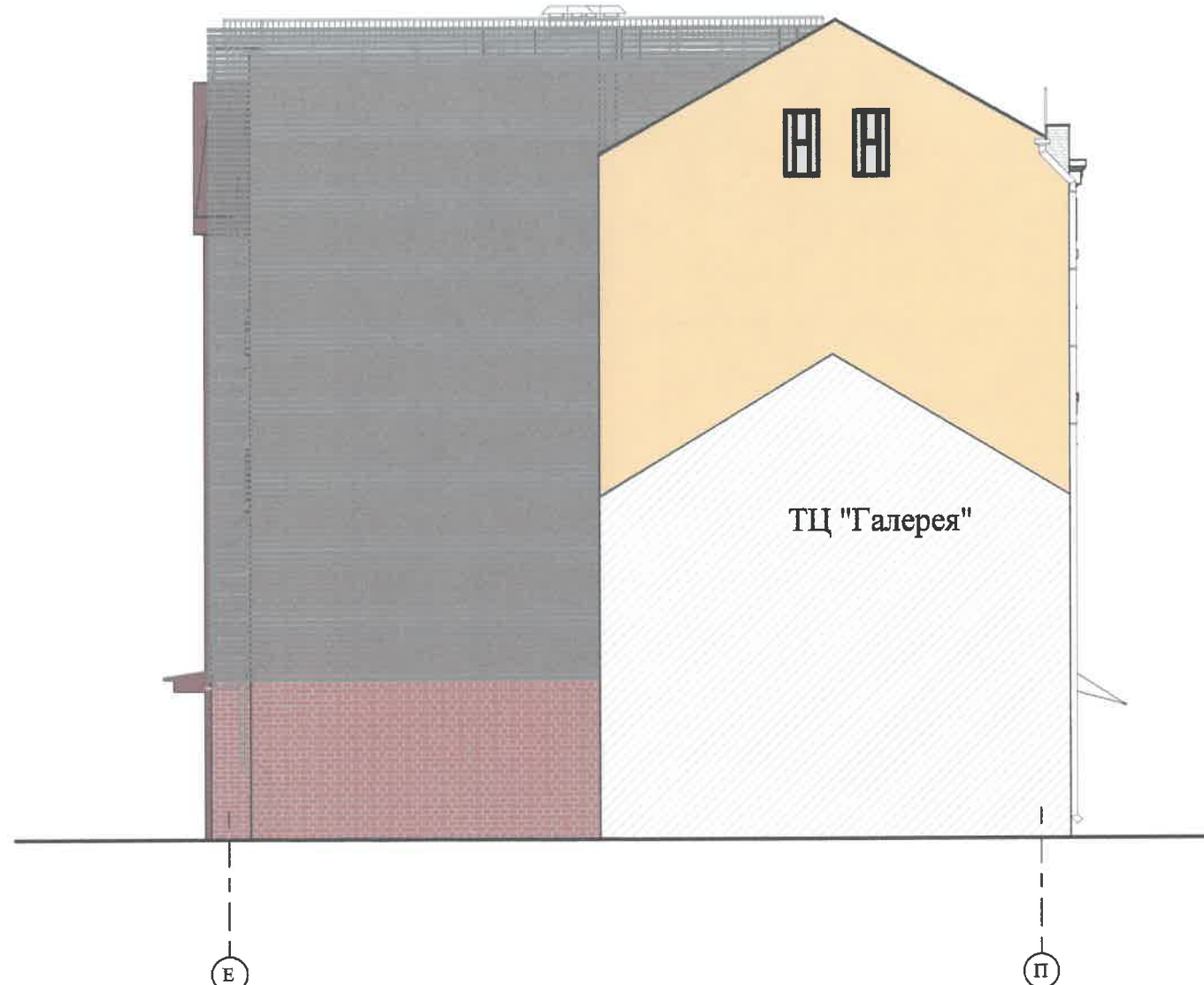
1. Единая горизонтальная ось - это условная прямая линия, относительно которой располагаются информационные конструкции. Месторасположение оси на фасаде определяется как половина расстояния между верхним и нижним архитектурным элементом (окна, наличники, карниз, фриз и др.), выделяющимся (западающим, выступающим) из плоскости стены;
2. Размещение вывесок должно осуществляться в границах места допустимого размещения объектов, установленных данным колерным паспортом;
3. Размещение вывесок по отношению к друг к другу, их конфигурация и наполненность информацией должны соответствовать Стандартным требованиям к вывескам, их размещению и эксплуатации, установленным и утвержденным Постановлением администрации города Перми от 25.10.2016 № 958;
4. В случае, если планируемые к размещению вывески не соответствуют стандартам, установленным Постановлением, администрации города Перми от 25.10.2016 № 958, потребуются внесение изменений в настоящий колерный паспорт;
5. Размещение рекламных конструкций производится на основании отдельного разрешения в соответствии с требованиями Решения Пермской городской Думы от 27.01.2009 № 11 «Об утверждении Положения о порядке установки и эксплуатации рекламных конструкций на территории города Перми»;
6. Вид вывесок ночное время (проект подсветки) разрабатывается отдельно;
7. Узлы крепления конструкций к фасаду разрабатываются отдельным рабочим проектом.



Управление архитектуры и городского дизайна
ДГА администрации г.Перми
**СООТВЕТСТВУЕТ АРХИТЕКТУРНОМУ
ОБЛИКУ ГОРОДА ПЕРМИ**
«29» августа 2019г.
Подпись _____

Примечание:


1. Единая горизонтальная ось - это условная прямая линия, относительно которой располагаются информационные конструкции. Месторасположение оси на фасаде определяется как половина расстояния между верхним и нижним архитектурным элементом (окна, наличники, карниз, фриз и др.), выделяющимся (западающим, выступающим) из плоскости стены;
2. Размещение вывесок должно осуществляться в границах места допустимого размещения объектов, установленных данным колерным паспортом;
3. Размещение вывесок по отношению к друг к другу, их конфигурация и наполненность информацией должны соответствовать Стандартным требованиям к вывескам, их размещению и эксплуатации, установленным и утвержденным Постановлением администрации города Перми от 25.10.2016 № 958;
4. В случае, если планируемые к размещению вывески не соответствуют стандартам, установленным Постановлением, администрации города Перми от 25.10.2016 № 958, потребуется внесение изменений в настоящий колерный паспорт;
5. Размещение рекламных конструкций производится на основании отдельного разрешения в соответствии с требованиями Решения Пермской городской Думы от 27.01.2009 № 11 «Об утверждении Положения о порядке установки и эксплуатации рекламных конструкций на территории города Перми»;
6. Вид вывесок ночное время (проект подсветки) разрабатывается отдельно;
7. Узлы крепления конструкций к фасаду разрабатываются отдельным рабочим проектом.




Ведомость размещения городской информации


поз.	Название тип рекламы	Эталон цвета	Наличие, тип подсветки
1	Режимник.	Прозрачный	


						912-19-ОФ		
						«Реставрация и приспособление для современного использования памятника градостроительства и архитектуры регионального значения "«Корпус производственный»» входящий в состав объекта культурного наследия регионального значения ансамбля "Завод пивоваренный Ижевского товарищества" по адресу: г.Пермь, ул. Сибирская, 35 под многоквартирный жилой дом со встроенными помещениями общественного назначения и подземной автостоянкой»		
Изм.	Кол.уч.	Лист	№ док	Подп.	Дата	Стадия	Лист	Листов
						П	9	
Архитектор	Николаева				08.19	Размещение объектов городской информации		
Рук.гр.	Муртазин				08.19			
ГАП	Нешадимова				08.19			
ГИП	Катаев				08.19			
						ООО "ПЕРМОВЛПРОЕКТ"		


1	#F4D4A5	C	4	
		M	18	
		Y	40	
		K	0	
		R	244	
		G	212	
		B	165	

8,9	#434546	C	69	
		M	56	
		Y	54	
		K	57	
		R	67	
		G	69	
		B	70	

2,5,11	#FFFFFF	C	0	
		M	0	
		Y	0	
		K	0	
		R	255	
		G	255	
		B	255	





7	#996748	C	27	
		M	55	
		Y	71	
		K	30	
		R	153	
		G	103	
		B	72	

10,13	#82403E	C	29	
		M	79	
		Y	65	
		K	72	
		R	130	
		G	64	
		B	62	

6,12	#6E6E6E	C	69	
		M	56	
		Y	54	
		K	57	
		R	110	
		G	110	
		B	110	

СОГЛАСОВАНО
 1^й заместитель начальника ДГА
 г. Пермь - Д.Ю. Павлов
 "19" августа 2019г.

Инв. № подл. Подп. и дата. Взам. инв. №

						912-19-ОФ		
						«Реставрация и приспособление для современного использования памятника градостроительства и архитектуры регионального значения "«Корпус производственный»» входящий в состав объекта культурного наследия регионального значения ансамбля "«Завод пивоваренный Ижевского товарищества»" по адресу: г.Пермь, ул. Сибирская, 35 под многоквартирный жилой дом со встроенными помещениями общественного назначения и подземной автостоянкой»		
Изм.	Кол.уч.	Лист	№ док	Подп.	Дата	Стадия	Лист	Листов
						П	10	
Архитектор	Николаева				08.19	Эталоны колеров		ООО "ПЕРМОВЛПРОЕКТ"
Рук.гр.	Муртазин				08.19			
ГАП	Нещадимова				08.19			
ГИП	Катаев				08.19			