



ДЕПОРТАМЕНТ ГРАДОСТРОИТЕЛЬСТВА И АРХИТЕКТУРЫ
АДМИНИСТРАЦИИ ГОРОДА ПЕРМИ

ООО "АРХИТЕКТУРНО-ПРОЕКТНОЕ БЮРО "АБФ"

10.04.2019 №59-22-01-26-4256
КОЛЕРНЫЙ ПАСПОРТ

**АДРЕС ОБЪЕКТА: г.Пермь, административный Орджоникидзевский район
улица Социалистическая, здание №24-А**

19-19-ОФ

ПЕРМЬ 2019г.

Ведомость проектных чертежей основного комплекта

Поз.	Обозначение	Примечание
1	Общие данные, ведомость отделки фасадов	
2	Ситуационный план, пояснительная записка	
3	Существующее фото фасадов (начало)	
4	Существующее фото фасадов (окончание)	
5	Главный фасад (начало)	
6	Главный фасад (окончание)	
7	Дворовой фасад (начало)	
8	Дворовой фасад (окончание)	
9	Торцевые фасады	
10	Фрагмент дворового фасада	
11	Размещение объектов городской информации (начало)	
12	Размещение объектов городской информации (продолжение)	
13	Размещение объектов городской информации (окончание)	
14	Эталоны колеров	

Ведомость отделки фасадов

ПОЗ.	ЭЛЕМЕНТ ФАСАДА	ЭТАЛОН ЦВЕТА Lab, NCS, RAL	ОБОЗНАЧ.	ВИД ОТДЕЛКИ	ПРИМ.
1	Основное поле стены			Кирпичная кладка, штукатурка окрашенная атмосферной краской	
2	Основное поле стены пристоя			Штукатурка окрашенная атмосферной краской	
3	Цоколь			Штукатурка окрашенная атмосферной краской	
4	Оконные переплеты	Белый		Металлопластик	
5	Дверные полотна	Белый		Металлопластик/ Металл с покраской атмосферной краской	
6	Лестницы			Железобетон, металл, окрашенный атмосферной краской	
7	Покрытие козырька	Белый		Металл с покраской атмосферной краской, кирпичная кладка, железобетонная плита	
8	Кровля здания			Рулонно-битумное полимерное покрытие	
9	Вентиляционные каналы			Оцинкованная сталь	
10	Перила, ограждения металлические элементы			Оцинкованная сталь Металл с покраской атмосферной краской	
11	Входной портал			Композит Alkatek	
12	Кондиционеры. Экран с перфорацией	Белый		Металл с покраской атмосферной краской	
13	Фриз			Композитные панели	
14	Пандус для МГН			Настил из просечно-вытяжного листа	

ИНСТРУКЦИЯ

о порядке производства работ, связанных с окраской фасадов и всех наружных частей зданий, сооружений, строений, расположенных на территории города Перми

1. Окраска фасадов и всех наружных частей зданий, сооружений, строений, ограждений, заборов, павильонов, киосков, ларьков и прочих объектов, расположенных на территории города Перми, может производиться лишь на основании колерного паспорта фасадов на ремонт и окраску, выдаваемых Департаментом градостроительства и архитектуры Администрации города Перми.

2. До начала процесса окраски здания или какого-либо сооружения должны быть произведены работы по капитальному ремонту всех без исключения наружных частей его, подлежащих окраске.

3. До начала ремонта зданий, имеющих газосветовую рекламу, сообщить рекламораспространителю о предстоящих работах на фасаде здания с целью сохранения вывесок либо их демонтажу.

4. Полуразрушенные и разрушенные архитектурные художественно-скульптурные детали здания, карниза, колонны, пилястры, капители, фризы, тяги, лепные украшения, барельефы, мозаика, художественная роспись подлежат обязательному восстановлению в своем первоначальном виде.

Категорически запрещается производить окраску зданий без предварительного восстановления указанных деталей.

5. Металлические поверхности отдельных частей здания, чугунные решетки, перила балконов и лестниц, кронштейны, дверные и оконные приборы, архитектурно-художественные детали перед окраской очищают от грязи, ржавчины, старой краски и покрываются вновь лишь масляной краской.

6. В соответствии с выданными образцами цвета колерами) на окраску здания организация, производит ремонт здания, составляет пробные образцы цвета, которые наносятся на видное место стены.

Проверку и согласование пробного образца цвета (колера), а также готовности поверхности стены и отдельных наружных частей здания к окраске производит уполномоченный представитель Департамента градостроительства и архитектуры Администрации города Перми. Без указанной проверки и согласования производить окраску фасада категорически воспрещается.

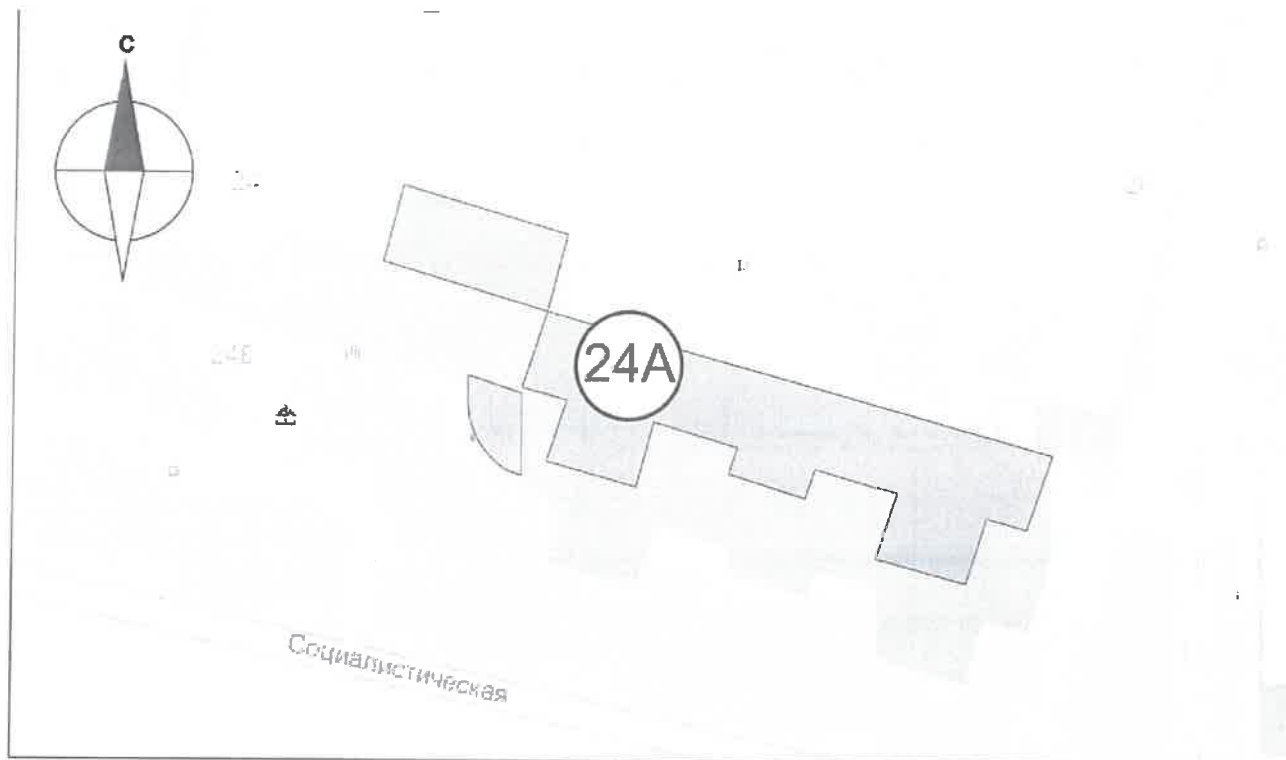
7. Домоуправления, организации и учреждения, производящие окраску и связанный с нею ремонт здания, несут полную ответственность за точное выполнение настоящей инструкции и привлекаются к ответственности за нарушение ее.

8. Цветовая гамма рекламодателя должна гармонировать с основным колористическим решением фасадов здания.

9. По всем вопросам, связанным с производством работ по окраске зданий, необходимо обращаться в Департамент градостроительства и архитектуры Администрации г. Перми (ул. Сибирская. 15, к. 314)

СОГЛАСОВАНО
1й заместитель начальника ДГА
г. Пермь главный архитектор
Д.Ю. Лапшин
2019

				19-19-ОФ			
				Внесение изменений в колерный паспорт №24-12-2018-СЦ			
Изм.	Кол.уч	Лист	№ док	Подпись	Дата		
				Колерный паспорт объекта капитального строительства по адресу: г.Пермь, Орджоникидзеvский район, ул. Социалистическая 24-А	Стадия	Лист	Листов
					П	1	
ГАП	Федотов				Общие данные, ведомость отделки фасадов		
Рук.группы	Береснева						
Проверил	Береснева						
Выполнил	Копытова			ООО "Архитектурно-проектное бюро"АБФ"			



В соответствии с Градостроительным кодексом Российской Федерации и Постановлением администрации города Перми от 22.02.2017 № 130 «Об утверждении Порядка и критериев согласования колерного паспорта, требований к содержанию колерного паспорта, формы колерного паспорта» согласованные департаментом градостроительства и архитектуры администрации города Перми проекты колерных паспортов либо проекты изменений в колерные паспорта не являются разрешительной документацией на строительство, реконструкцию объекта капитального строительства; не являются правовым основанием на устройство пристроек, навесов, козырьков.

Предметом согласования данного колерного паспорта являются: принятые цветовые решения элементов фасада, применяемые материалы существующего объекта недвижимости, а также определение возможных видов и типов размещения объектов городской информации на нем. Вывески не соответствующие виду, типу и местам возможного размещения объектов городской информации подлежат демонтажу.

Ведомость ссылочных и прилагаемых документов

ОБОЗНАЧЕНИЕ	НАИМЕНОВАНИЕ	ПРИМЕЧАНИЕ
№ 958	Постановление об утверждении Стандартных требований к вывескам, их размещению и эксплуатации	от 25.10.2016
№ 130	Постановление об утверждении формы колерного паспорта, требований к его содержанию, порядка и критериев его согласования	от 22.02.2017
	Паспорт внешнего облика объекта капитального строительства - колерный паспорт № СЭД-22-01-32-135	Согласован от 22.04.2014
059-22-01-40-4933	Колерный паспорт по ул. Социалистическая, 24-А № 24-12-2018-СЦ	Согласован от 27.12.2018

19-19-ОФ					
Внесение изменений в колерный паспорт №24-12-2018-СЦ					
Изм.	Коп. у.	Лист	№ док.	Подпись	Дата
ГАП	Федотов				
Рук. группы	Береснева				
Проверил	Береснева				
Выполнил	Копытова				
			Колерный паспорт объекта капитального строительства по адресу: г.Пермь, Орджоникидзевский район, ул. Социалистическая 24-А		
			Ситуационный план, пояснительная записка		
		Стадия	Лист	Листов	
		П	2		
			ООО "Архитектурно-проектное бюро"АБФ"		

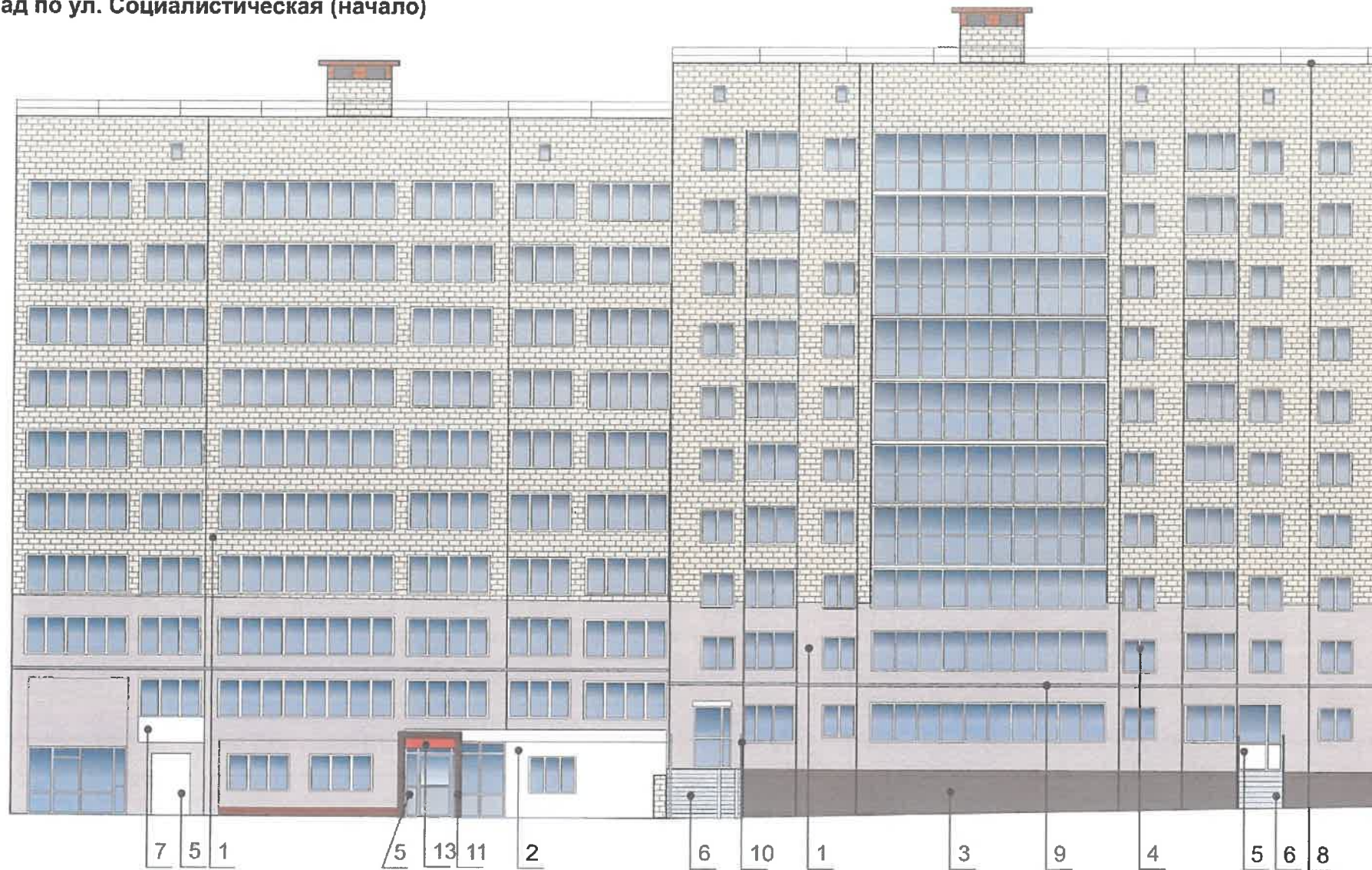


					19-19-ОФ				
					Внесение изменений в колерный паспорт №24-12-2018-СЦ				
Изм.	Кол.уч	Лист	№ док	Подпись	Дата	Колерный паспорт объекта капитального строительства по адресу: г.Пермь, Орджоникидзевский район, ул. Социалистическая 24-А	Стадия	Лист	Листов
							П	3	
ГАП			Федотов	<i>[Signature]</i>	02.19	Существующее фото фасадов (начало)	ООО "Архитектурно-проектное бюро" АБФ"		
Рук. группы			Береснева	<i>[Signature]</i>	02.19				
Проверил			Береснева	<i>[Signature]</i>	02.19				
Выполнил			Копытова	<i>[Signature]</i>	02.19				



				19-19-ОФ				
				Внесение изменений в колерный паспорт №24-12-2018-СЦ				
Изм. Кол. уч. Лист	№ док	Подпись	Дата	Колерный паспорт объекта капитального строительства по адресу: г.Пермь, Орджоникидзевский район, ул. Социалистическая 24-А	Стадия	Лист	Листов	
					Существующее фото фасадов (окончание)	П	4	
ГАП	Федотов	<i>[Signature]</i>	02.10	ООО "Архитектурно-проектное бюро" АБФ				
Рук. группы	Береснева	<i>[Signature]</i>	02.10					
Проверил	Береснева	<i>[Signature]</i>	02.10					
Выполнил	Копытова	<i>[Signature]</i>	02.10					

Главный фасад по ул. Социалистическая (начало)



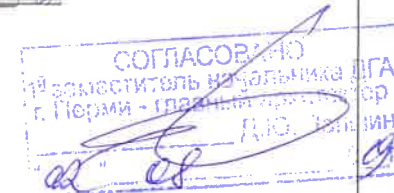
ПРИМЕЧАНИЕ:

В случае, если наружные лестницы при дополнительно устроенных входах в общественные помещения здания выходят за границы предоставленного земельного участка и красные линии квартала, то устройство дополнительных или переустройство существующих входных групп требует получения разрешения в установленном порядке;

В случае устройства или переустройства (перепланировки, ремонта, реконструкции) помещения общественного назначения, их входных групп в обязательном порядке должны быть предусмотрены мероприятия по обеспечению доступности данных помещений для маломобильных групп населения, включая инвалидов, использующих кресла-коляски и собак-проводников (далее МГН) в соответствии с требованиями СП 59.13330.2016 Свод правил. Доступность зданий и сооружений для маломобильных групп населения. Данный свод правил касается функционально-планировочных элементов зданий и сооружений, их участков или отдельных помещений, доступных для МГН (входные узлы, коммуникации, пути эвакуации, помещения и зоны обслуживания, а также их информационное и инженерное обустройство). В частности, лестницы при входах в общественные помещения должны дублироваться пандусами с уклоном не более 1:20 (5%) или иными средствами подъема (подъемные платформы, лифты и т.д). Согласно вышеуказанному Своду правил наружные лестницы и пандусы должны иметь поручни с учетом технических требований к опорным стационарным по ГОСТ Р 51261; размеры входной площадки при открывании дверей наружу должны быть не менее 1,4x2,0 или 1,5x1,85; размеры входной площадки с пандусом не менее 2,2x2,2 м. При размещении помещений первого этажа предусматривать размещение витрины.



ПРИМЕЧАНИЕ: Ведомость отделки фасадов см. лист 1



				19-19-ОФ		
				Внесение изменений в колерный паспорт №24-12-2018-СЦ		
Изм.	Кол.уч	Лист	№ док	Подпись	Дата	Колерный паспорт объекта капитального строительства по адресу: г.Пермь, Орджоникидзевский район, ул. Социалистическая 24-А
ГАП	Федотов			<i>[Signature]</i>	05.10	Стадия П Лист 5 Листов ООО "Архитектурно-проектное бюро"АБФ"
Рук. группы	Береснева			<i>[Signature]</i>	05.10	
Проверил	Береснева			<i>[Signature]</i>	05.10	
Выполнил	Копытова			<i>[Signature]</i>	05.10	
Главный фасад (начало)						

Главный фасад по ул. Социалистическая (окнчание)



СОГЛАСОВАНО
1^й заместитель начальника ДГА
г. Пермь
[Signature]

 Места возможного размещения дополнительного оборудования фасадов

ПРИМЕЧАНИЕ: Ведомость отделки фасадов см. лист 1

				19-19-ОФ					
				Внесение изменений в колерный паспорт №24-12-2018-СЦ					
Изм.	Кол.уч	Лист	№ док	Подпись	Дата	Колерный паспорт объекта капитального строительства по адресу: г.Пермь, Орджоникидзевский район, ул. Социалистическая 24-А	Стадия	Лист	Листов
							П	6	
ГАП				Федотов	02.10	Главный фасад (окончание)	ООО "Архитектурно-проектное бюро"АБФ"		
Рук. группы				Береснева	02.10				
Проверил				Береснева	02.10				
Выполнил				Копытова	02.10				

Дворовой фасад (начало)



ПРИМЕЧАНИЕ:

3. Со стороны двора жилого дома, где расположены окна и входы в квартиры, не предусматривается загрузка материалов, продукции для помещений общественного назначения, что соответствует требованиям пунктов 3.3 и 3.7. СанПиН 2.1.2.2645-10 «Санитарно-эпидемиологические требования к условиям проживания в жилых зданиях и помещениях». Согласно указанным требованиям помещения общественного назначения, встроенные в жилые здания, должны иметь входы, изолированные от жилой части здания, при этом участки для стоянки автотранспорта персонала должны располагаться за пределами придомовой территории. Загрузка материалов, продукции для помещений общественного назначения со стороны двора жилого дома, где расположены окна и входы в квартиры, не допускается.

ПРИМЕЧАНИЕ:

1. К дополнительному оборудованию относятся: наружные блоки систем вентиляции и кондиционирования, вентиляционные и водосточные трубы; антенны; видеокамеры наружного наблюдения; почтовые ящики; кабельные линии, пристенные электрощиты; флаштоки и так далее;
2. Размещение дополнительного оборудования, дополнительных элементов и устройств на фасадах объектов капитального строительства допускается при соблюдении следующих условий:

- соответствие размещения дополнительного оборудования архитектурному решению фасадов, предусмотренному проектной документацией, в соответствии с которой осуществлено строительство (реконструкция) Объекта, с привязкой к единой (вертикальной, горизонтальной) системе осей фасадов;
- единая горизонтальная ось - условная прямая линия. Определяется как половина расстояния между верхним и нижним архитектурным элементом (окна, наличники, карниз, фриз и другие), выделяющимся (западающим, выступающим) из плоскости стены;
- единая вертикальная ось - условная прямая линия. Определяется как половина расстояния между границами одного архитектурного элемента (окна, двери, колонны) либо между двумя архитектурными элементами (окна, двери, колонны);
- комплексное решение размещения оборудования - единое архитектурное и цветовое решение (в том числе размер, форма, материал);
- размещение дополнительного оборудования на архитектурных деталях, элементах декора, поверхностях с ценной архитектурной отделкой, а также крепление, ведущее к



Места возможного размещения дополнительного оборудования фасадов

СОГЛАСОВАНО
заместитель начальника
г. Пермь - главный архитектор
Д.Ю. Лаптев

ПРИМЕЧАНИЕ: Ведомость отделки фасадов см. лист 1

				19-19-ОФ		
				Внесение изменений в колерный паспорт №24-12-2018-СЦ		
Изм	Кол.уч	Лист	№ док	Подпись	Дата	
						Колерный паспорт объекта капитального строительства по адресу: г.Пермь, Орджоникидзевский район, ул. Социалистическая 24-А
						Стадия
						Лист
						Листов
ГАП	Федотов					П
Рук.группы	Береснева					7
Проверил	Береснева					
Выполнил	Копытова					
Дворовой фасад (начало)						ООО "Архитектурно-проектное бюро"АБФ"

Дворовой фасад (окончание)



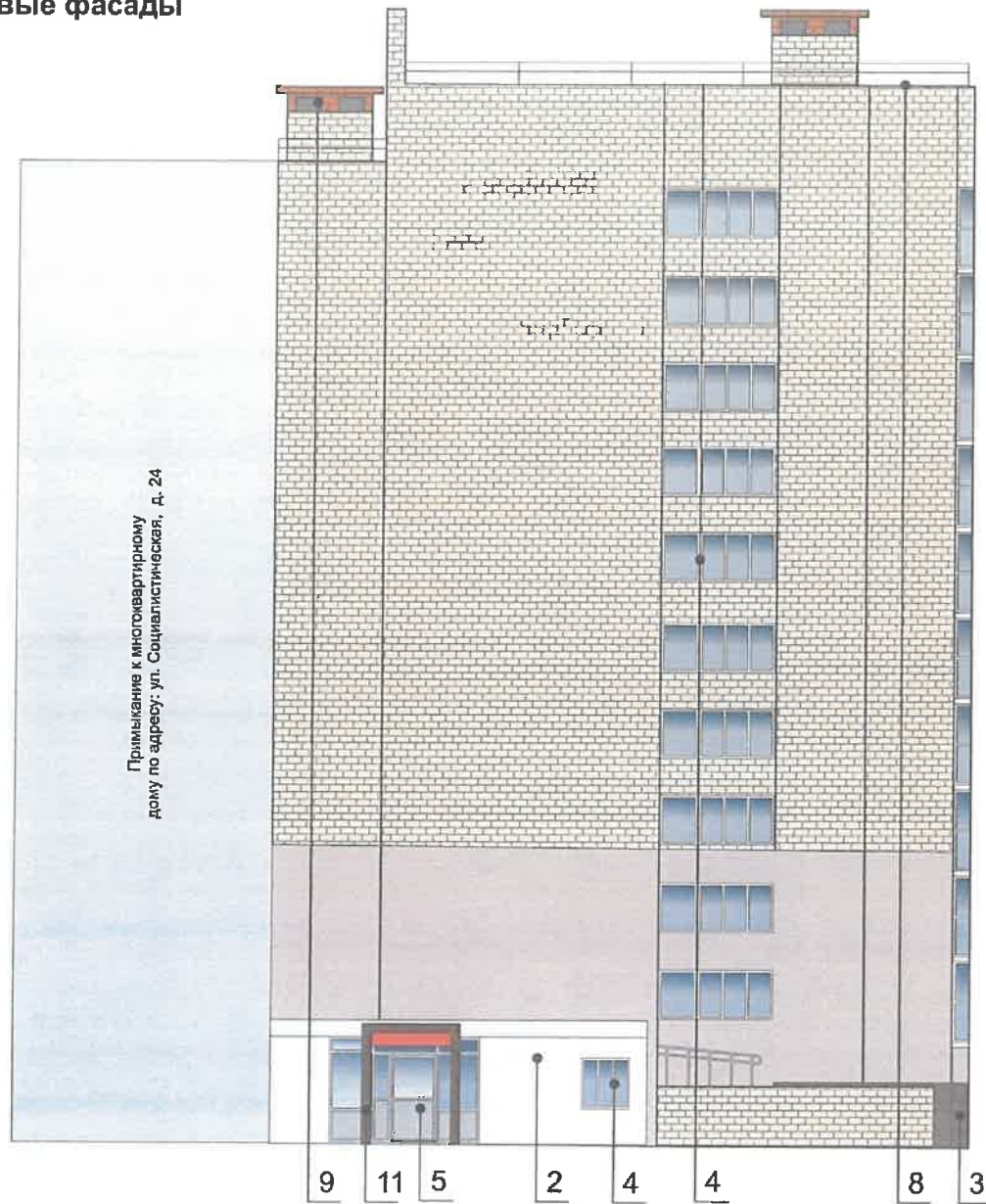
 Места возможного размещения дополнительного оборудования фасадов

СОГЛАСОВАНО
 19 заместитель начальника Д.Ю. Папи
 г. Пермь - Руководитель архитектора
 22.08.19

ПРИМЕЧАНИЕ: Ведомость отделки фасадов см. лист 1

				19-19-ОФ			
				Внесение изменений в колерный паспорт №24-12-2018-СЦ			
Изм. Кол. уч. Лист	№ док	Подпись	Дата	Колерный паспорт объекта капитального строительства по адресу: г.Пермь, Орджоникидзевский район, ул. Социалистическая 24-А	Стадия	Лист	Листов
					П	8	
ГАП	Федотов	<i>Федотов</i>	07.07	Дворовой фасад (окончание)	ООО "Архитектурно-проектное бюро" АБФ"		
Рук. группы	Береснева	<i>Береснева</i>	07.07				
Проверил	Береснева	<i>Береснева</i>	07.07				
Выполнил	Копытова	<i>Копытова</i>	07.07				

Боковые фасады



 Места возможного размещения дополнительного оборудования фасадов

СОГЛАСОВАНО
 Руководитель проектного отдела
 г. Пермь - главный архитектор
 Д.Ю. Иван
 08.08.19

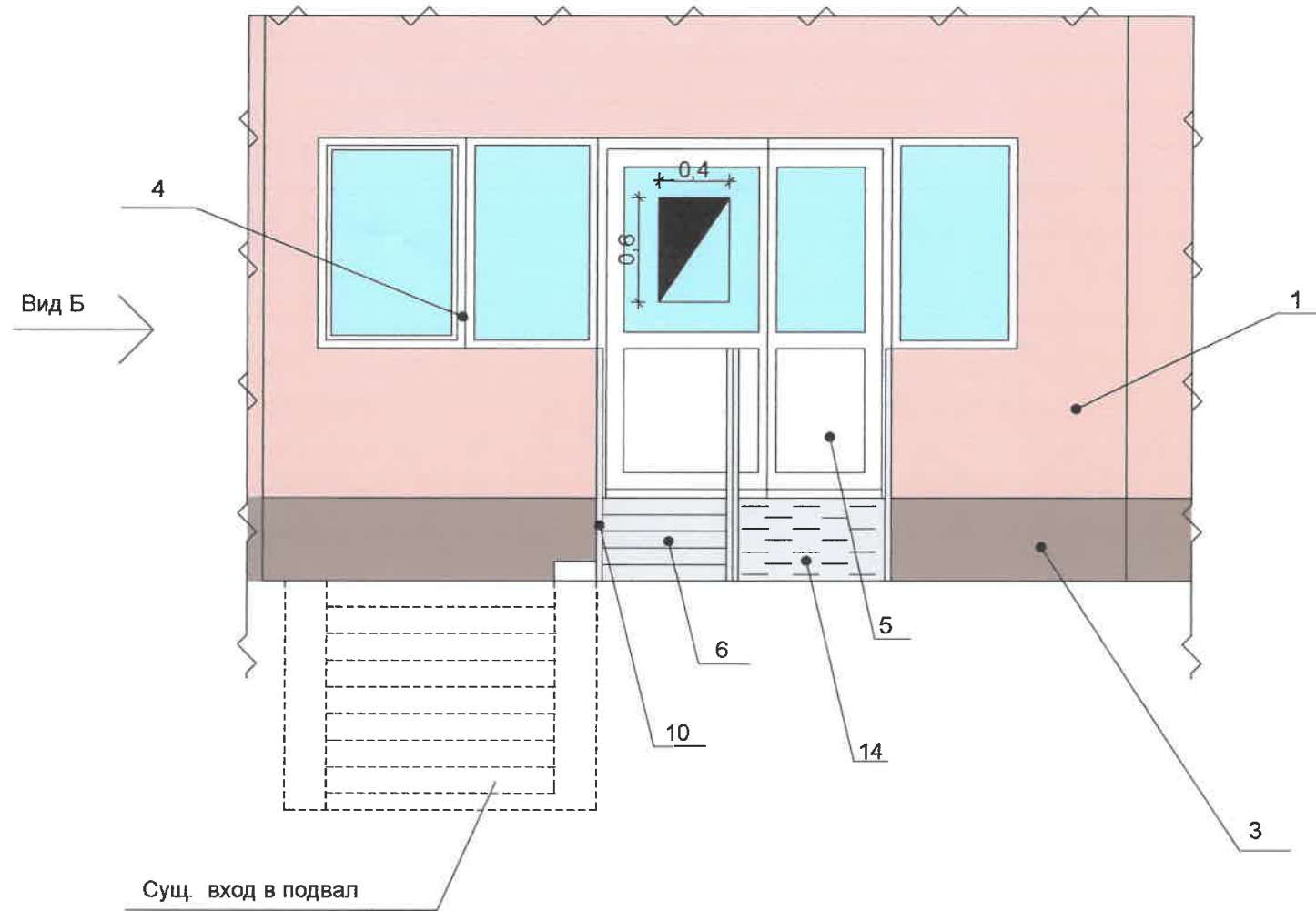
ПРИМЕЧАНИЕ: Ведомость отделки фасадов см. лист 1

ПРИМЕЧАНИЕ:

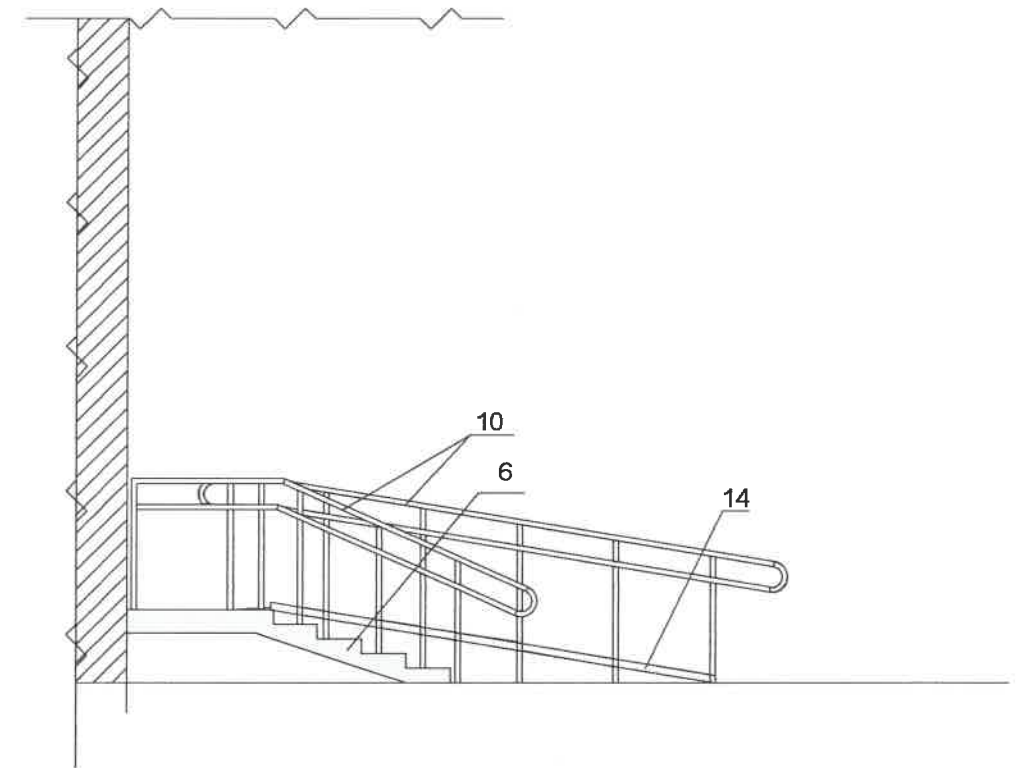
В случае устройства или переустройства (перепланировки, ремонта, реконструкции) помещений общественного назначения, их входных групп в обязательном порядке предусмотреть мероприятия по обеспечению доступности данных помещений для маломобильных групп населения, включая инвалидов, использующих кресла-коляски и собак-проводников (далее-МГН) в соответствии с требованиями СП 59.13330.2016. Свод правил. Доступность зданий и сооружений для маломобильных групп населения. Актуализированная редакция "СНиП 35-01-2001" (далее -Свод правил).
 В соответствии со Сводом правил лестницы должны дублироваться пандусами или подъемными устройствами. Длина непрерывного марша пандуса не должна превышать 9,0 м, а уклон - не круче 1:20 (5%). Параметры пандуса следует принимать в соответствии со Сводом правил. Поручни должны соответствовать техническим требованиям к опорным стационарным устройствам по ГОСТ Р 51261.

				19-19-Оф				
				Внесение изменений в колерный паспорт №24-12-2018-СЦ				
Изм.	Кол. уч. Лист	№ док	Подпись	Дата	Колерный паспорт объекта капитального строительства по адресу: г.Пермь, Орджоникидзевский район, ул. Социалистическая 24-А	Стадия	Лист	Листов
						П	9	
ГАП	Федотов			07.08	Торцевые фасады	ООО "Архитектурно-проектное бюро"АБФ"		
Рук. группы	Береснева			07.08				
Проверил	Береснева			07.08				
Выполнил	Копытова			07.08				

Фрагмент дворового фасада



Фрагмент бокового фасада
Вид Б



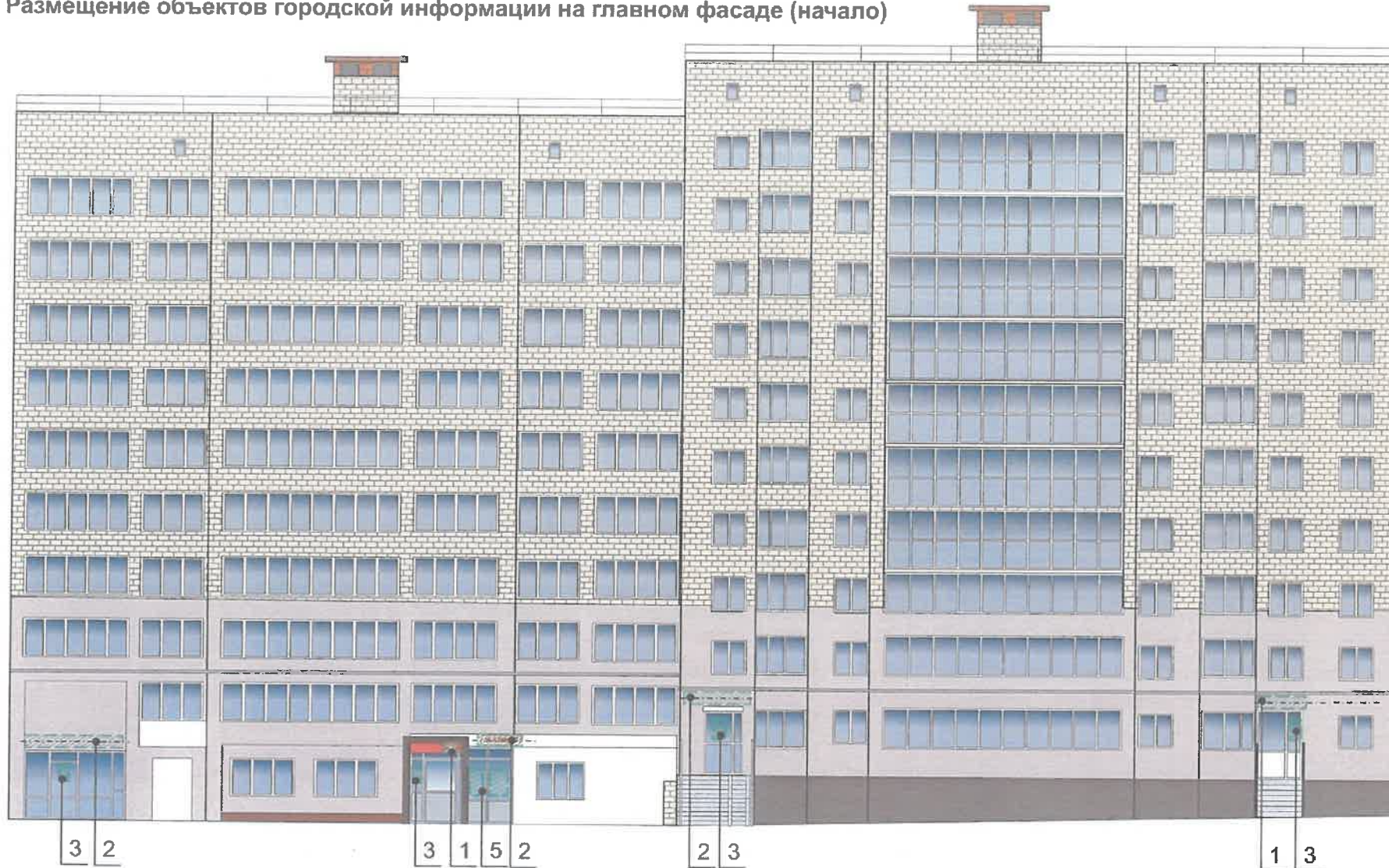
Условное обозначение:



- информационная табличка о режиме работы

						19-19-ОФ			
						Внесение изменений в колерный паспорт №24-12-2018-СЦ			
Изм.	Кол.уч	Лист	Идок	Подпись	Дата	Колерный паспорт объекта капитального строительства по адресу: г.Пермь, Орджоникидзевский район, ул. Социалистическая 24-А	Стадия	Лист	Листов
							П	10	
ГАП		Федотов		<i>Федотов</i>	02/19	Фрагмент дворового фасада	ООО АПБ "АБФ"		
Рук. группы		Береснева		<i>Береснева</i>	02/19				
Проверил		Береснева		<i>Береснева</i>	02/19				
Выполнил		Копытова		<i>Копытова</i>	02/19				

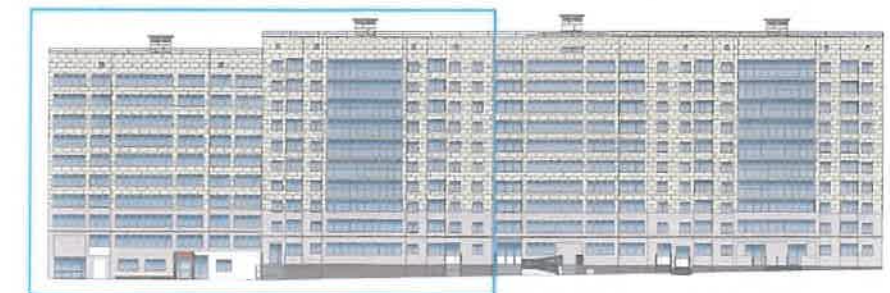
Размещение объектов городской информации на главном фасаде (начало)



Управление архитектуры и городского дизайна
ДГА администрации г.Перми
СООТВЕТСТВУЕТ АРХИТЕКТУРНОМУ
ОБЛИКУ ГОРОДА ПЕРМИ
«08» 08/2019
Кафеев С.А. Подпись

Ведомость размещения объектов городской информации

№	НАЗВАНИЕ, ТИП РЕКЛАМЫ	ЦВЕТОВАЯ ГАММА	НАЛИЧИЕ, ТИП ПОДСВЕТКИ
1	Объемные буквы и/или логотип на фризе, (подложке), на входной группе, на козырьке. Оргстекло, металл, пластик.	Фирменные цвета	Внутренняя подсветка/ Контурная подсветка/ без подсветки
2	Объемные буквы и/или логотип на металлических направляющих. Оргстекло, металл, пластик.	Фирменные цвета	Внутренняя подсветка/ Контурная подсветка/ без подсветки
3	Режим работы. Выполнен из оргстекла, пластика, металла, виниловой пленки	Фирменные цвета	Без подсветки
4	Знак адресации. Выполнен из оргстекла, пластика, металла	Синий, белый	Без подсветки
5	Пленочная аппликация на стекле площадью не более 30% площади остекления в виде текста однотонного цвета или вывеска-панно, размещенная в оконном проеме и размером не превышающая по высоте половину высоты витрины, а по ширине-половину ширины витрины. Самоклеющиеся пленки, бумага, полноцветная печать.	Фирменные цвета	Без подсветки/ ночная подсветка за счет внутреннего освещения помещений



Место допустимого расположения (вывесок, рекламных конструкций)



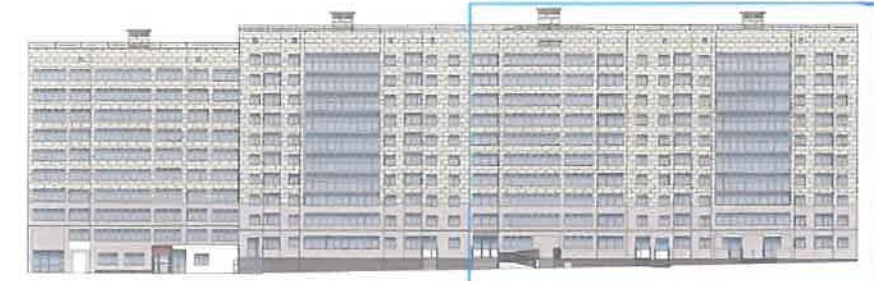
Ось размещения объектов городской информации (вывесок, рекламных конструкций)

				19-19-ОФ					
				Внесение изменений в колерный паспорт №24-12-2018-СЦ					
Изм.	Кол. уч. Лист	№ док	Подпись	Дата	Колерный паспорт объекта капитального строительства по адресу: г.Пермь, Орджоникидзевский район, ул. Социалистическая 24-А	Стадия	Лист	Листов	
						П	11		
ГАП	Федотов		<i>[Signature]</i>	07.09		Размещение объектов городской информации (начало)	ООО "Архитектурно-проектное бюро"АБФ"		
Рук. группы	Береснева		<i>[Signature]</i>	07.09					
Проверил	Береснева		<i>[Signature]</i>	07.09					
Выполнил	Копытова		<i>[Signature]</i>	07.09					

Размещение объектов городской информации на главном фасаде (окончание)



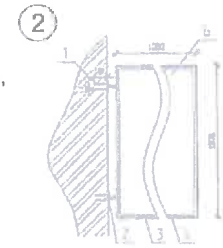
Управление архитектуры и городского дизайна
ДГА администрации г.Перми
СООТВЕТСТВУЕТ АРХИТЕКТУРНОМУ
ОБЛИКУ ГОРОДА ПЕРМИ
Капарцев С.А. Подпись



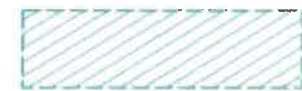
Узлы крепления объектов городской информации



Крепление металлоконструкций к фасаду производится болтами в зависимости от несущей поверхности, кирпич или металлическая рама входной группы.
1 Объемная буква
2 Несущая поверхность, кирпич или металлическая рама



Крепление металлоконструкций к фасаду производится на закладные детали анкерными болтами.
1 Анкер
2 Металлическая пластина
3 Металлоконструкция кронштейн-панели
4 Кирпичная стена
5 Оцинкованный сайдинг



Место допустимого расположения (вывесок, рекламных конструкций)

--- -- -- -- Ось размещения объектов городской информации (вывесок, рекламных конструкций)

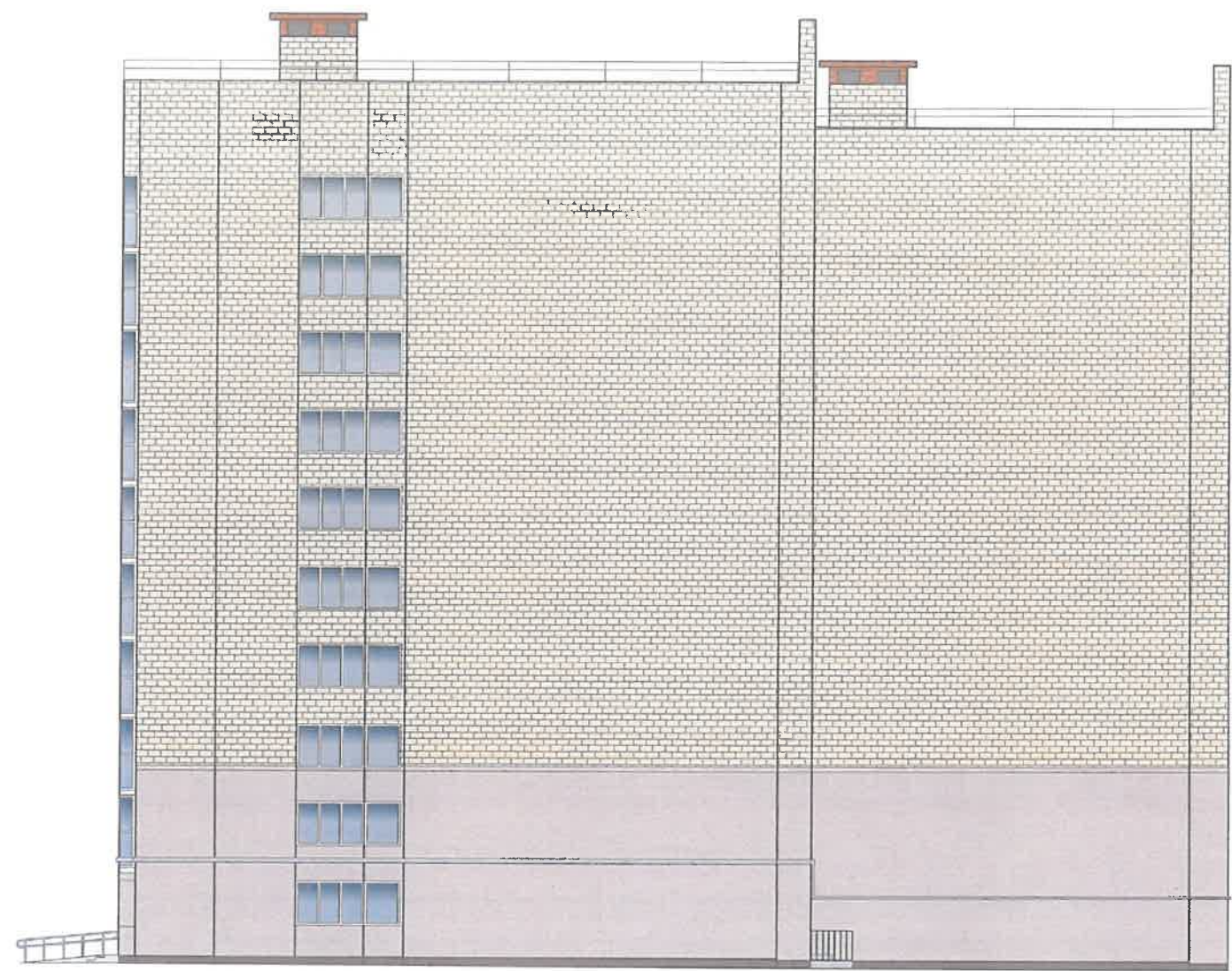
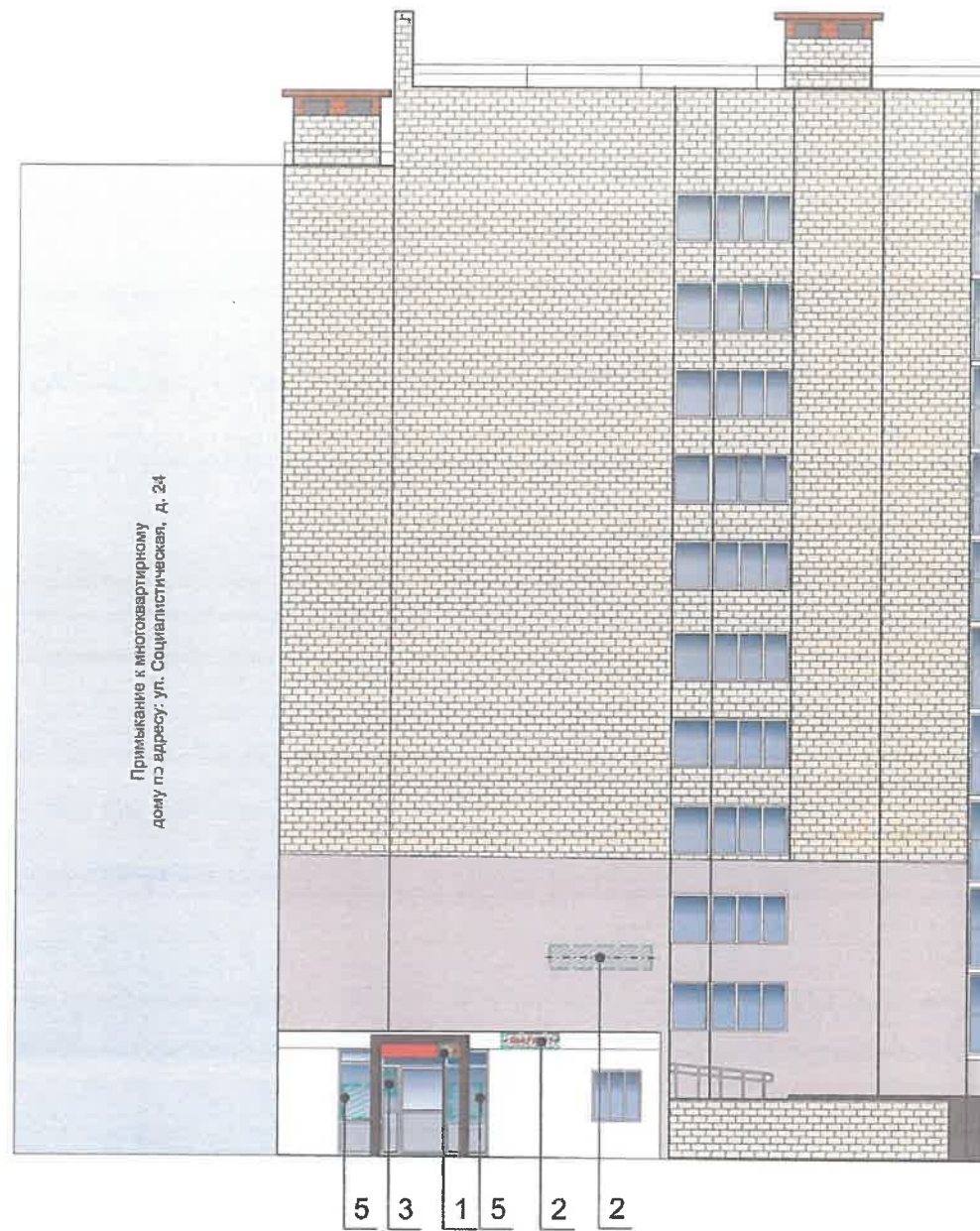
ПРИМЕЧАНИЕ:

1. Размещение вывесок и рекламных конструкций должно осуществляться в границах места допустимого размещения объектов, установленных данным колерным паспортом;
2. Размещение вывесок по отношению к друг к другу, их конфигурация и наполненность информацией должны соответствовать Стандартным требованиям к вывескам, их размещению и эксплуатации, установленным и утвержденным Постановлением администрации города Перми от 25.10.2016 № 958;
3. В случае, если планируемые к размещению вывески не соответствуют Постановлению администрации города Перми от 25.10.2016 №958, требуется внесение изменений в настоящий колерный паспорт;
4. Размещение рекламных конструкций производится на основании отдельного разрешения в соответствии с требованиями Решения Пермской городской Думы от 27.01.2009 №11 "Об утверждении Положения о порядке установки и эксплуатации рекламных конструкций на территории города Перми";
5. Единая горизонтальная ось - это условная прямая линия, относительно которой располагаются информационные конструкции. Определяется как половина расстояния между верхним и нижним архитектурным элементом (окна, наличники, карнизы, фриз и др.), выделяющимся (западающим, выступающим) из плоскости стены;
6. Размеры одиночных табличек-режимников должны быть одинаковыми;
7. Материал, габариты и цвет подложки фриза должны быть одинаковыми по всей длине занимаемого помещения. Высота фризов должна быть одинаковой по всей длине фасада;
8. Допускается размещение арт-объектов, выполненных из разных материалов художниками - монументалистами;
9. Размещение вывесок, перекрывающие оконные проемы, а так же расположенные на балконах зданий и сооружений должны быть согласованы с собственниками помещений, к которым относится балкон и данный оконный проем.

ПРИМЕЧАНИЕ 2: Ведомость размещения объектов городской информации см.лист 11

				19-19-ОФ		
				Внесение изменений в колерный паспорт №24-12-2018-СЦ		
Изм.	Кол.уч	Лист	№ док	Подпись	Дата	
						Колерный паспорт объекта капитального строительства по адресу: г.Пермь, Орджоникидзевский район, ул. Социалистическая 24-А
						Стадия
						Лист
						Листов
ГАП				<i>Федотов</i>	<i>07.19</i>	Размещение объектов городской информации (продолжение)
Рук. группы				<i>Береснева</i>	<i>07.19</i>	
Проверил				<i>Береснева</i>	<i>07.19</i>	
Выполнил				<i>Копытова</i>	<i>07.19</i>	
						ООО "Архитектурно-проектное бюро"АБФ"

Размещение объектов городской информации (Боковой фасад)



Место допустимого расположения (вывесок, рекламных конструкций)



Ось размещения объектов городской информации (вывесок, рекламных конструкций)

ПРИМЕЧАНИЕ 2: Ведомость размещения объектов городской информации см. лист 11

Управление архитектуры и городского дизайна
ДГА администрации г.Перми
СООТВЕТСТВУЕТ АРХИТЕКТУРНОМУ
ОБЛИКУ ГОРОДА ПЕРМИ
Кафеев А. Подпись: 08.08.2019

				19-19-ОФ				
				Внесение изменений в колерный паспорт №24-12-2018-СЦ				
Изм.	Кол. уч. Лист	№ док	Подпись	Дата	Колерный паспорт объекта капитального строительства по адресу: г.Пермь, Орджоникидзевский район, ул. Социалистическая 24-А	Стадия	Лист	Листов
						П	13	
ГАП	Федотов		<i>Федотов</i>	08.08	Размещение объектов городской информации (окончание)	ООО "Архитектурно-проектное бюро"АБФ"		
Рук. группы	Береснева		<i>Береснева</i>	08.08				
Проверил	Береснева		<i>Береснева</i>	08.08				
Выполнил	Копытова		<i>Копытова</i>	08.08				

Эталоны колеров

Позиция ведомости отделки фасадов 4,5,7,12	Координаты цвета RAL 9003	C: 0	
		M: 0	
		Y: 0	
		K: 0	
		R: 244	
		G: 248	
		B: 244	
Позиция ведомости отделки фасадов 1	Координаты цвета RAL 3014	C: 10	
		M: 70	
		Y: 30	
		K: 10	
		R: 244	
		G: 248	
		B: 244	
Позиция ведомости отделки фасадов 1	Координаты цвета RAL 3009	C: 5	
		M: 90	
		Y: 100	
		K: 80	
		R: 112	
		G: 55	
		B: 49	
Позиция ведомости отделки фасадов 13	Координаты цвета RAL 3020	C: 0	
		M: 100	
		Y: 100	
		K: 10	
		R: 193	
		G: 18	
		B: 28	

Позиция ведомости отделки фасадов 5,6,10	Координаты цвета RAL 7042	C: 30	
		M: 10	
		Y: 20	
		K: 40	
		R: 143	
		G: 150	
		B: 149	
Позиция ведомости отделки фасадов 5	Координаты цвета RAL 5005	C: 100	
		M: 40	
		Y: 0	
		K: 40	
		R: 21	
		G: 72	
		B: 137	
Позиция ведомости отделки фасадов 3	Координаты цвета RAL 8017	C: 60	
		M: 80	
		Y: 80	
		K: 80	
		R: 68	
		G: 50	
		B: 45	
Позиция ведомости отделки фасадов 2,13	Координаты цвета RAL 070 90 20	C: 3	
		M: 11	
		Y: 29	
		K: 0	
		R: 248	
		G: 230	
		B: 193	

Позиция ведомости отделки фасадов 8	Координаты цвета	C:	
		M:	
		Y:	
		K:	
		R:	
		G:	
		B:	
Позиция ведомости отделки фасадов 1,7	Координаты цвета RAL	C:	
		M:	
		Y:	
		K:	
		R:	
		G:	
		B:	
Позиция ведомости отделки фасадов 11	Координаты цвета	C:	
		M:	
		Y:	
		K:	
		R:	
		G:	
		B:	

СОГЛАСОВАНО
1й заместитель начальника ДГА
г. Пермь - главный архитектор
Д.Ю. Лапшин
2019

				19-19-ОФ						
				Внесение изменений в колерный паспорт №24-12-2018-СЦ						
Изм.	Кол.уч	Лист	№ док	Подпись	Дата	Колерный паспорт объекта капитального строительства по адресу: г.Пермь, Орджоникидзевский район, ул. Социалистическая 24-А Эталоны колеров	Стадия	Лист	Листов	
							П	14		
ГАП				Федотов	07/10		ООО "Архитектурно-проектное бюро"АБФ"			
Рук.группы				Береснева	07/19					
Проверил				Береснева	07/19					
Выполнил				Копытова	07/19					